

2014年度 学生授業評価アンケート集計結果報告

2015年5月21日

成城大学FD委員会

I. はじめに

2014年度「学生授業評価アンケート」の集計結果につきましてご報告いたします。教員の皆様、学生諸君にはご多忙の折にもかかわらず、多数の方にご協力いただき、まことにありがとうございました。

このアンケートの集計結果は、Campus Squareで学内公開し、別途、科目別集計表を各科目担当者へ、大学全体集計表、科目開設部門別集計表、授業形態別集計表を学長、学部長、研究科長、共通教育運営委員長へ報告いたしました。

この集計結果を踏まえ、今後の授業改善策を構築し、実施、検証を行い、これを繰り返し改善を重ねていくことで、真に意味のあるFD活動を展開していきたいと思っておりますので、今後ともご協力いただきたくお願いいたします。

II. アンケートの概要

- (1) 回答者 本学学部生、大学院生、科目等履修生、聴講生、留学生(研究生を含む)
 (2) 調査期間 前期 2014年7月2日～7月15日 前期科目
 及び科目 後期 2014年12月8日～20日 通年科目、後期科目
 (3) 実施状況

①大学

表1 アンケート回答数/回答率【授業形態別】

	全体		講義		語学		演習・ゼミ		スポーツ・ウェルネス実技	
	科目数	学生延人数	科目数	学生延人数	科目数	学生延人数	科目数	学生延人数	科目数	学生延人数
実施対象 ※1	1,841	72,022	576	46,876	683	14,488	514	9,034	68	1,624
実施実数 ※2	1,603	41,891	548	23,106	651	11,100	340	6,832	64	853
実施率/回答率	87.07%	58.16%	95.14%	49.29%	95.31%	76.62%	66.15%	75.63%	94.12%	52.52%

表2 アンケート回答数/回答率【科目開設部門別】

	全体		経済		文芸		法		社会イノベーション		全学共通教育		学芸員	
	科目数	学生延人数	科目数	学生延人数	科目数	学生延人数	科目数	学生延人数	科目数	学生延人数	科目数	学生延人数	科目数	学生延人数
実施対象	1,841	72,022	349	14,866	583	16,334	244	12,447	303	11,616	348	16,528	14	231
実施実数	1,603	41,891	273	8,766	523	11,232	218	6,123	257	7,260	321	8,346	11	164
実施率/回答率	87.07%	58.16%	78.22%	58.97%	89.71%	68.76%	89.34%	49.19%	84.82%	62.50%	92.24%	50.50%	78.57%	71.00%

②大学院

表3 アンケート回答数/回答率

	全体	
	科目数	学生延人数
実施対象	166	249
実施実数	62	207
実施率/回答率	37.35%	83.13%

※1 実施対象の科目数はゼミ・演習科目、履修者10名未満のアンケート実施任意科目を含む。実施対象の学生延人数は履修登録者数

※2 実施実数の学生延人数はアンケート回答者数






(4) アンケート用紙

成城大学 授業評価アンケート

このアンケートは、本学の授業を改善し、より良くすることを目的として行なわれます。率直な回答をお願いします。アンケートの実施と回収にあたっては、担当教員の指示に従ってください。

◆記入上の注意事項◆

- ・マークはHB以上の濃さの鉛筆、シャープペンシルを使用してください。
- ・誤記入は消しゴムで完全に消してください。
- ・指定箇所の記入以外に何も書かないでください。
- ・このアンケート用紙を汚したり、切ったり、折り曲げたりしないでください。

良いマークの仕方	
悪いマークの仕方	   
	うずい

1. あなたの「所属」「学年」をマークしてください。

所 属	経済学部	① 経済学科 ② 経営学科					
	文芸学部	③ 国文学科 ④ 英文学科	⑤ 芸術学科	⑥ 文化史学科			
	法学部	⑦ マスコミュニケーション学科		⑧ ヨーロッパ文化学科			
	社会イノベーション学部	⑨ 法律学科		⑩ 心理社会学科			
	大学院	⑪ 政策イノベーション学科	⑫ 経済学研究科		⑬ 文学研究科	課程区分	⑭ 博士前期
	その他	⑯ 法学研究科	⑰ 社会イノベーション研究科				⑱ 博士後期
		⑲ 科目等履修生	⑳ 聴講生	㉑ その他			
学年	① 1年次生 ② 2年次生 ③ 3年次生 ④ 4年次生	科目名					
授業コード		曜・限	曜	限	教員名		

2. 以下の設問1～17について、回答してください。(択一で回答してください。)

		5 5 5	4 4 4	3 3 3	2 2 2	1 1 1
		5 5	4 4	3 3	2 2	1 1
		5 5	4 4	3 3	2 2	1 1
		5 5	4 4	3 3	2 2	1 1
		5 5	4 4	3 3	2 2	1 1
		5 5	4 4	3 3	2 2	1 1
		5 5	4 4	3 3	2 2	1 1
		5 5	4 4	3 3	2 2	1 1
		5 5	4 4	3 3	2 2	1 1
		5 5	4 4	3 3	2 2	1 1
		5 5	4 4	3 3	2 2	1 1
		5 5	4 4	3 3	2 2	1 1
		5 5	4 4	3 3	2 2	1 1
		5 5	4 4	3 3	2 2	1 1
		5 5	4 4	3 3	2 2	1 1
		5 5	4 4	3 3	2 2	1 1
		5 5	4 4	3 3	2 2	1 1
		5 5	4 4	3 3	2 2	1 1
		5 5	4 4	3 3	2 2	1 1
		5 5	4 4	3 3	2 2	1 1

3. 以下の18～20までの教員が設定した設問に回答してください。(択一で回答してください。)

18		5	4	3	2	1
19		5	4	3	2	1
20		5	4	3	2	1

4. 以下の21～23までの教員が設定した設問に回答してください。(教員の指示に従い回答してください。)

21	A	B	C	D	E	F	G	H
22	A	B	C	D	E	F	G	H
23	A	B	C	D	E	F	G	H

【自由記述】 この授業について、よかった点、改善すべき点、感想等裏面に自由に記述してください。

◆この授業について、よかった点を自由に記述してください。

--

◆この授業について、改善すべき点を自由に記述してください。

--

◆この授業について、その他ご意見・ご感想を自由に記述してください。

--

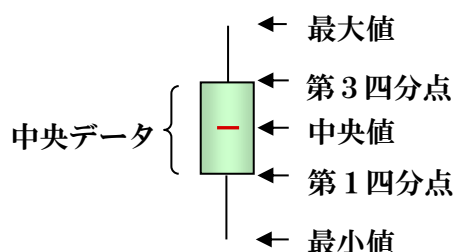
以上、ご協力ありがとうございました。

Ⅲ. アンケートの集計結果

アンケートの集計結果は、「大学・全体」、「大学・授業形態別」、「大学・科目開設部門別」、「大学院・全体」別、さらに「前期」、「後期」（アンケート実施時期）別になっている。

また、各集計結果には科目別平均値の分布をボックスプロットで示している。見方については下記のとおりである。

◆ボックスプロットの見方



各設問の平均値を高い順に並べたときに、左図のボックス部分は、ばらつきのある全データの中央データ（50%部分）を示しており、上から4分の1が第3四分点（75%）、下から4分の1が第1四分点（25%）、赤線はデータの真中を指す中央値（50%）となっている。

なお、抵抗回答（オール1）および授業形態別に定められた設問以外に回答した場合はすべての設問の回答を無効とした。

【大学】

概要・全体

学生からの授業の総合評価である設問12「総合的にこの授業を評価できる」に対する回答をみると、全科目の平均値が5点満点で前期4.33、後期4.30であった（図1）。これは前年度比較で前後期ともにほぼ横ばいであった（前年度前後期4.31）。

相対的に平均値が高いのは、設問1「この授業によく出席した」前期4.57、後期4.48、スポーツ・ウェルネス実技科目に限定された、設問15「運動量は十分であった」、設問16「あなたの身体の健康、体力、生活習慣を見直す機会となった」であった。

一方、相対的に平均値が低いのは、講義、語学、演習・ゼミ科目の設問14「予習または復習をよくした」前期3.17、後期3.37であり、前年度比でほぼ横ばいで、他の設問より非常に低い数値となっている（前年度前期3.18、後期3.36）。

その他として設問9「教員は発言・議論等授業参加を積極的に促した」前期3.86、後期3.88、設問6「この授業のレベルはあなたにとって適切であった」前期3.96、後期4.00であった。

設問12「総合的にこの授業を評価できる」とその他の設問で、プラスの相関係数が高い（相関関係が強い）のは、設問11「この分野の関心と学力が得られた」前期0.77、後期0.78と設問8「授業への教員の熱意を感じた」前期0.67、後期0.68であった（図2）。

図1 各設問の回答平均値【全体】

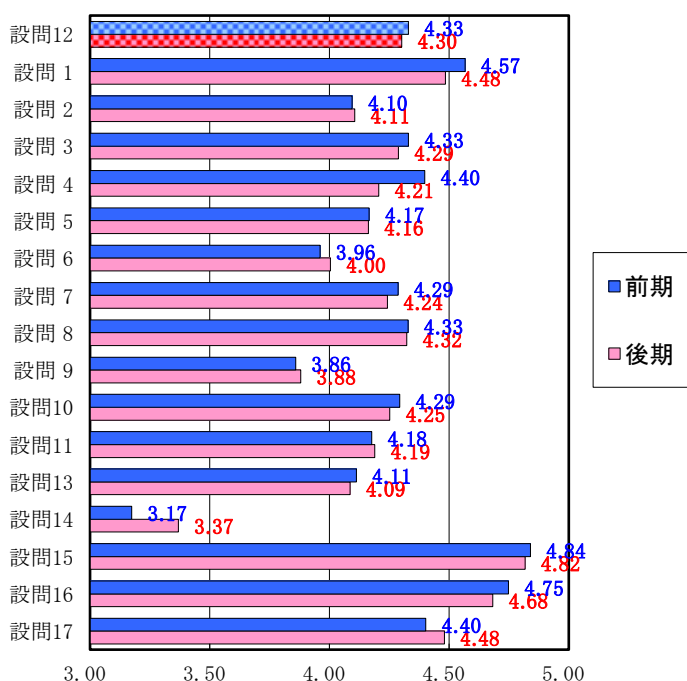
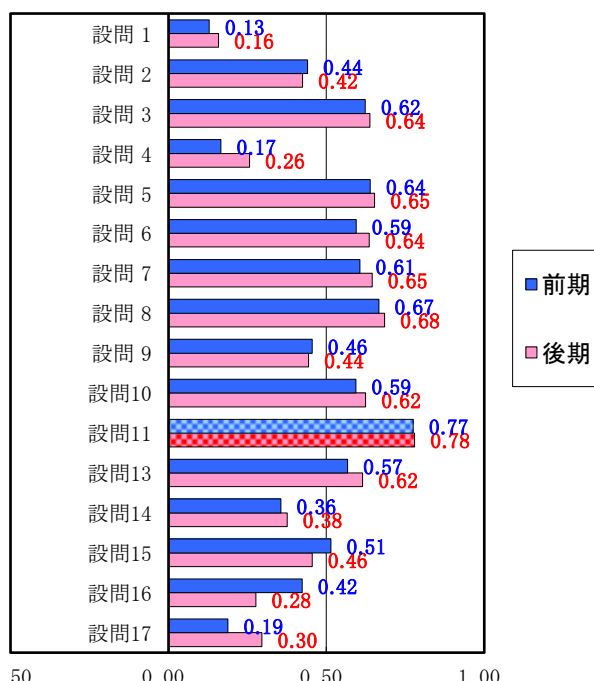


図2 「総合的にこの授業を高く評価できる」の回答と各設問の回答との相関係数【全体】
（※ 1.0（絶対値）に近いほど両者に強い関連性があることを示す。）



概要・授業形態別

この集計結果を「講義」、「語学」、「演習・ゼミ」、「スポーツ・ウェルネス実技」の4つの授業形態に区分し、設問12「総合的にこの授業を評価できる」の回答をみると、最も平均値が高い（評価が高い）のは「スポーツ・ウェルネス実技科目」で前期4.87、後期4.86、最も平均値が低い（評価が低い）のは「講義」前期4.23、後期4.22であった（図3）。

「講義」は昨年度同様最下位で、昨年度比でほぼ横ばいであった（前年度前期4.22ポイント、後期4.21）。

設問12「総合的にこの授業を高く評価できる」とプラスの相関係数が高い（相関関係が強い）のは、設問11「この分野の関心と学力が得られた」であった（図4）。

図3 授業形態別「総合的にこの授業を高く評価できる」の回答の平均値

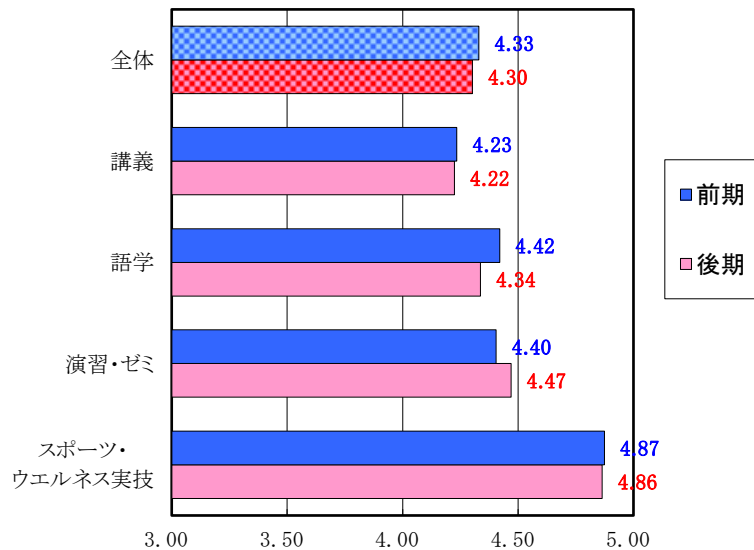
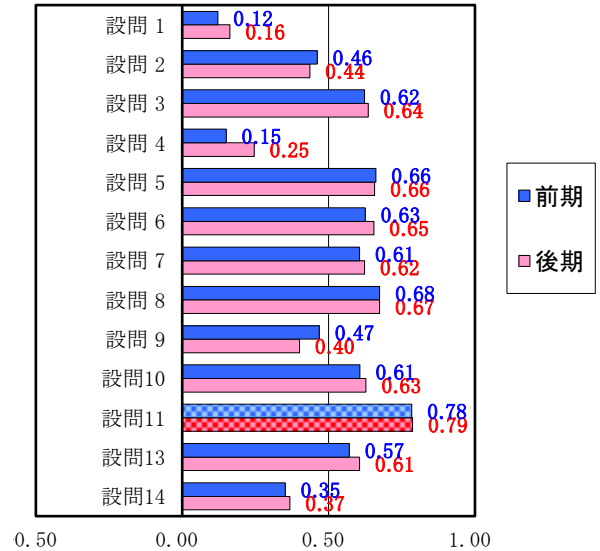


図4 「総合的にこの授業を高く評価できる」の回答と各設問の回答との相関係数【講義】
（※ 1.0（絶対値）に近いほど両者に強い関連性があることを示す。）



概要・科目開設部門別

この集計結果を科目を開設している4学部および全学共通（全学共通教育科目）、学芸員（学芸員課程科目）に区分し、総合評価を表す設問12「総合的にこの授業を評価できる」の回答をみると、科目開設部門によっては前期・後期で評価にバラつきがあるものの、中でも平均値が高い（評価が高い）のは文芸学部と学芸員の後期と全学共通の前期であった（図5）。

比較的平均値が低かった「経済」をみると、設問12「総合的にこの授業を評価できる」とプラスの相関係数が高い（相関関係が強い）のは設問11「この分野の関心と学力が得られた」であった（図6）。

図5 科目開設部門別「総合的にこの授業を高く評価できる」の回答の平均値

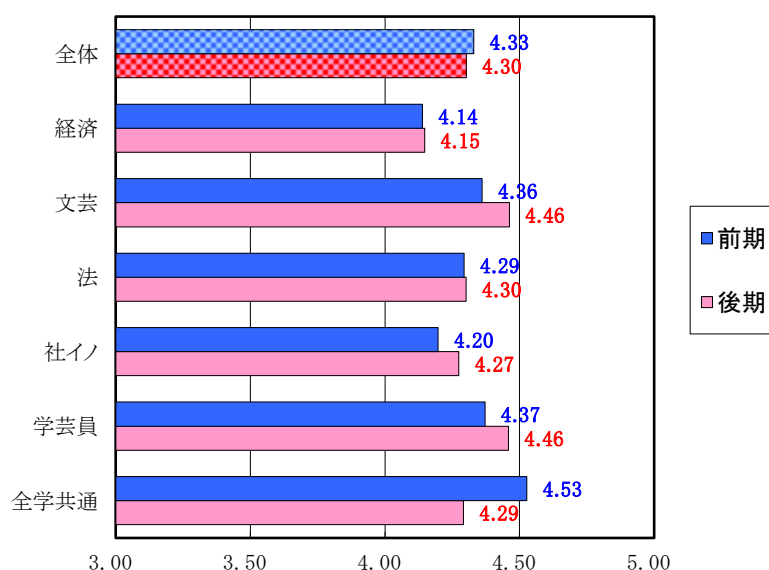
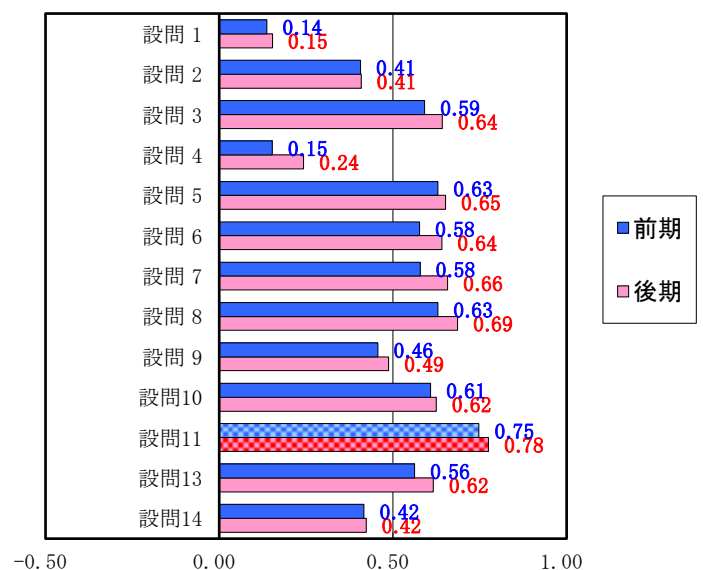


図6 「総合的にこの授業を高く評価できる」の回答と各設問の回答との相関係数【経済】
（※ 1.0（絶対値）に近いほど両者に強い関連性があることを示す。）



対象	大学全体	実施対象科目数(A)+(B)	400	実施科目数(C)+(D)	372	延べ履修者数	17,257
		実施必須科目数(A)	265	実施科目数(C)	263	延べ回答者数	11,291
		実施任意科目数(B)	135	実施科目数(D)	109		

設問	項目	平均値	設問12との 相関係数※1	回答数(人)／回答率(%)					有効 回答数	無答・ 無効数
				5	4	3	2	1		
1	この授業によく出席した 出席率 ⑤90%以上 ④89~80% ③79~70% ②69~50% ①49%以下	4.57	0.13	7,224 69.7	2,126 20.5	756 7.3	191 1.8	70 0.7	10,367	924
2	授業中意欲的に取り組んだ(ノートをとる等)	4.10	0.44	4,436 40.9	3,914 36.1	1,795 16.5	503 4.6	201 1.9	10,849	442
3	教員は授業時間を有効に利用した	4.33	0.62	5,796 53.4	3,426 31.6	1,170 10.8	318 2.9	135 1.2	10,845	446
4	休講または教員の遅刻が多かった ※2	4.40	0.17	405 3.7	537 5.0	903 8.3	1,478 13.6	7,505 69.3	10,828	463
5	教員の話し方は明瞭であった	4.17	0.17	5,224 48.3	3,230 29.9	1,547 14.3	564 5.2	251 2.3	10,816	475
6	この授業のレベルはあなたにとって適切であった	3.96	0.64	3,890 35.8	3,730 34.3	2,368 21.8	674 6.2	198 1.8	10,860	431
7	教員は教室内で学習にふさわしい状態に保たれるよう心掛けた	4.29	0.59	5,502 50.6	3,477 32.0	1,479 13.6	324 3.0	87 0.8	10,869	422
8	授業への教員の熱意を感じた	4.33	0.61	5,649 52.0	3,524 32.4	1,367 12.6	258 2.4	67 0.6	10,865	426
9	教員は発言・議論等授業参加を積極的に促した	3.86	0.67	4,482 41.3	2,639 24.3	2,115 19.5	974 9.0	650 6.0	10,860	431
10	シラバスと内容が一致していた	4.29	0.46	5,368 49.5	3,512 32.4	1,792 16.5	131 1.2	43 0.4	10,846	445
11	この分野の関心と学力が得られた	4.18	0.59	4,746 43.7	3,952 36.4	1,640 15.1	372 3.4	148 1.4	10,858	433
12	総合的にこの授業を評価できる	4.33		5,687 52.5	3,501 32.3	1,282 11.8	256 2.4	106 1.0	10,832	459

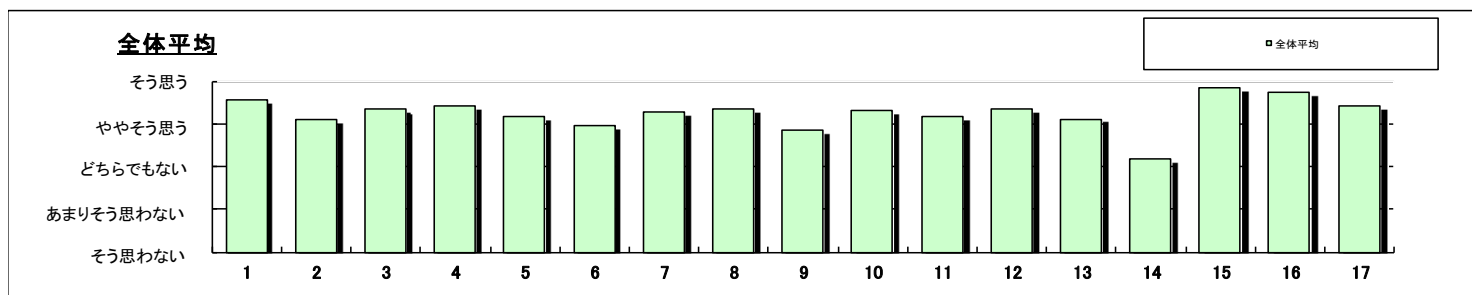
スポーツ・ウェルネス実技以外の科目のみ回答

13	教員の板書、スライド等の文字は読みやすかった	4.11	0.57	3,379 45.1	2,291 30.6	1,257 16.8	434 5.8	137 1.8	7,498	3,305
14	予習または復習をよくした	3.17	0.36	1,240 16.9	1,641 22.3	2,440 33.2	1,220 16.6	810 11.0	7,351	3,452

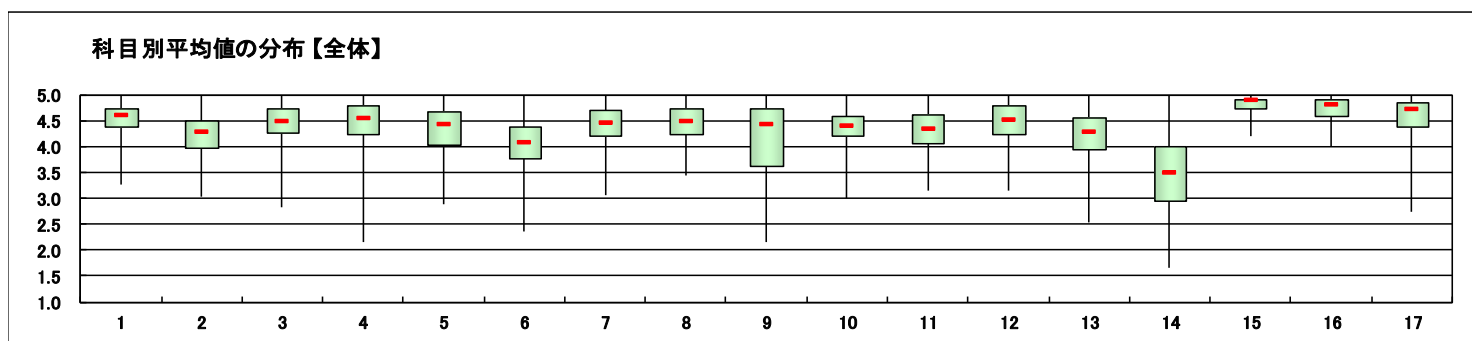
スポーツ・ウェルネス実技の科目のみ回答

15	運動量は十分であった	4.84	0.51	334 86.3	44 11.4	9 2.3	0 0.0	0 0.0	387	101
16	あなたの身体の健康、体力、生活習慣を見直す機会となった	4.75	0.42	317 81.5	51 13.1	18 4.6	1 0.3	2 0.5	389	99
17	この授業で新しい人間関係ができた	4.40	0.19	267 69.0	55 14.2	37 9.6	10 2.6	18 4.7	387	101

※設問18~23は非表示です。



- ※1 設問12との相関係数 総合的な評価(設問12)の点数と各設問の点数との関連性を表す。1.0(絶対値)に近いほど両者に強い関連性があることを示す。
- ※2 設問4「休講または教員の遅刻が多かった」(逆転項目)の点数は、「5 そう思う」・1点 「1 そう思わない」・5点とし、他の設問の点数と大小を逆にして計算をした。
- ※3 平均値は回答の素データにて算出した。



対象	大学全体	実施対象科目数(A)+(B)	1,441	実施科目数(C)+(D)	1,231	延べ履修者数	54,765
		実施必須科目数(A)	900	実施科目数(C)	883	延べ回答者数	30,600
		実施任意科目数(B)	541	実施科目数(D)	348		

設問	項目	平均値	設問12との相関係数※1	回答数(人)／回答率(%)					有効回答数	無答・無効数
				5	4	3	2	1		
1	この授業によく出席した 出席率 ⑤90%以上 ④89~80% ③79~70% ②69~50% ①49%以下	4.48	0.16	17,842 62.8	7,354 25.9	2,574 9.1	509 1.8	154 0.5	28,433	2,167
2	授業中意欲的に取り組んだ(ノートをとる等)	4.11	0.42	12,048 40.6	10,891 36.7	5,065 17.1	1,238 4.2	456 1.5	29,698	902
3	教員は授業時間を有効に利用した	4.29	0.64	15,096 50.8	9,790 33.0	3,523 11.9	826 2.8	456 1.5	29,691	909
4	休講または教員の遅刻が多かった ※2	4.21	0.26	1,127 3.8	2,109 7.1	3,714 12.5	5,251 17.7	17,424 58.8	29,625	975
5	教員の話し方は明瞭であった	4.16	0.26	13,831 46.7	9,378 31.7	4,410 14.9	1,368 4.6	625 2.1	29,612	988
6	この授業のレベルはあなたにとって適切であった	4.00	0.65	10,738 36.1	10,785 36.3	6,197 20.9	1,578 5.3	420 1.4	29,718	882
7	教員は教室内が学習にふさわしい状態に保たれるよう心掛けた	4.24	0.64	14,211 47.8	9,968 33.5	4,394 14.8	877 2.9	281 0.9	29,731	869
8	授業への教員の熱意を感じた	4.32	0.65	15,351 51.7	9,728 32.7	3,777 12.7	609 2.0	251 0.8	29,716	884
9	教員は発言・議論等授業参加を積極的に促した	3.88	0.68	12,342 41.5	7,443 25.1	5,690 19.2	2,489 8.4	1,745 5.9	29,709	891
10	シラバスと内容が一致していた	4.25	0.44	14,186 47.8	9,570 32.2	5,391 18.2	357 1.2	192 0.6	29,696	904
11	この分野の関心と学力が得られた	4.19	0.62	13,149 44.3	10,797 36.3	4,430 14.9	917 3.1	416 1.4	29,709	891
12	総合的にこの授業を評価できる	4.30		15,113 51.0	9,903 33.4	3,466 11.7	770 2.6	384 1.3	29,636	964

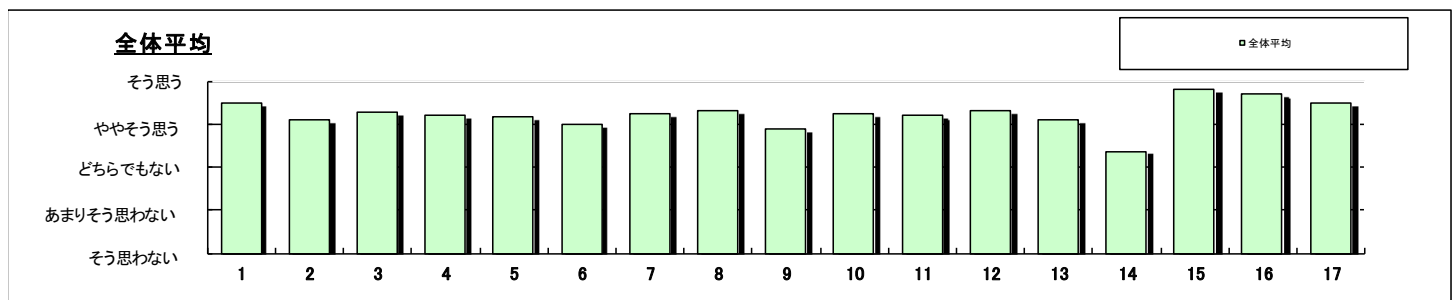
スポーツ・ウエルネス実技以外の科目のみ回答

13	教員の板書、スライド等の文字は読みやすかった	4.09	0.62	9,876 44.1	6,951 31.0	3,740 16.7	1,316 5.9	522 2.3	22,405	7,830
14	予習または復習をよくした	3.37	0.38	4,748 21.5	5,572 25.3	6,733 30.6	3,030 13.8	1,951 8.9	22,034	8,201

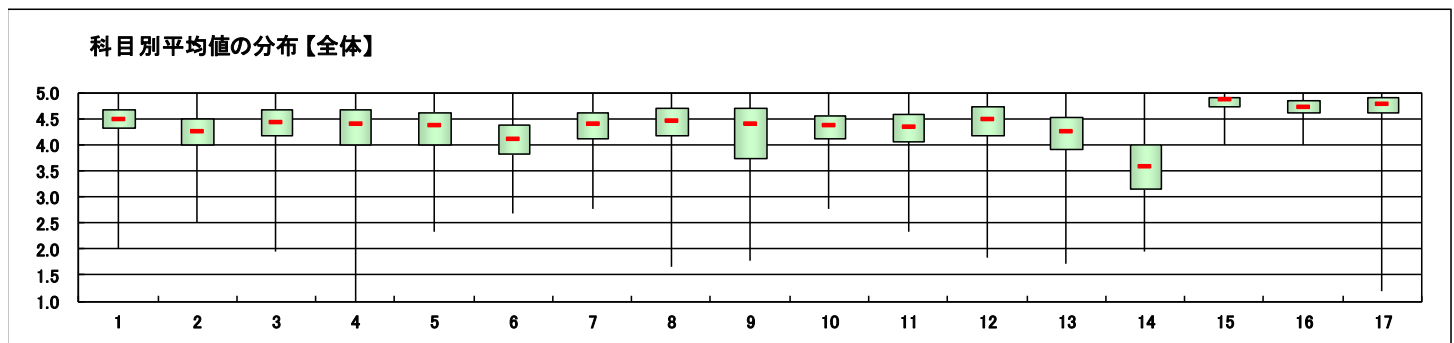
スポーツ・ウエルネス実技の科目のみ回答

15	運動量は十分であった	4.82	0.46	253 84.1	41 13.6	7 2.3	0 0.0	0 0.0	301	64
16	あなたの身体の健康、体力、生活習慣を見直す機会となった	4.68	0.28	235 76.8	53 17.3	13 4.2	2 0.7	3 1.0	306	59
17	この授業で新しい人間関係ができた	4.48	0.30	221 72.2	42 13.7	24 7.8	7 2.3	12 3.9	306	59

※設問18~23は非表示です。



※1 設問12との相関係数 総合的な評価(設問12)の点数と各設問の点数との関連性を表す。1.0(絶対値)に近いほど両者に強い関連性があることを示す。
 ※2 設問4「休講または教員の遅刻が多かった」(逆転項目)の点数は、「5 そう思う」・1点 「1 そう思わない」・5点とし、他の設問の点数と大小を逆にして計算をした。
 ※3 平均値は回答の素データにて算出した。



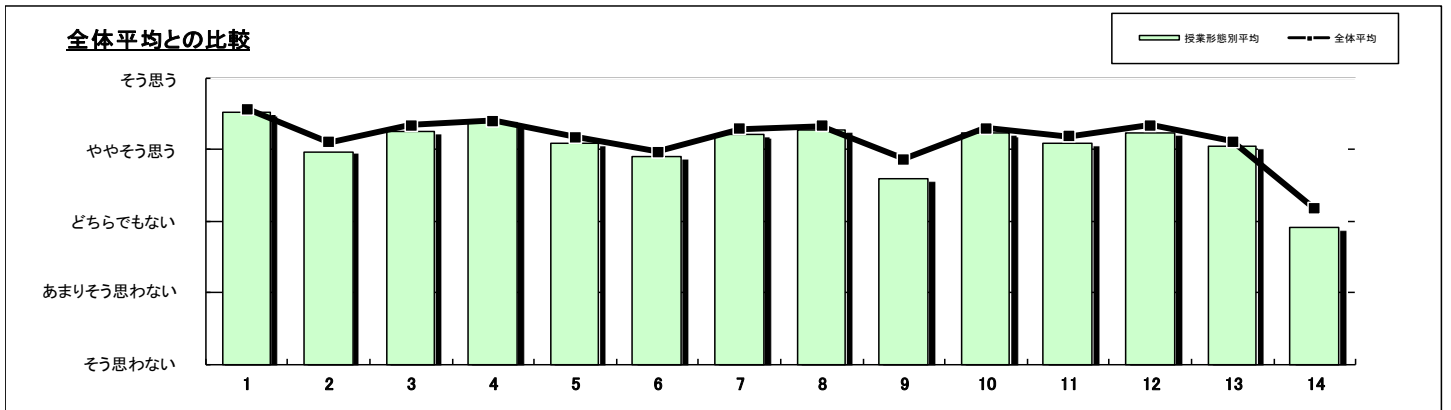
授業形態	講義	実施対象科目数(A)+(B)	135	実施科目数(C)+(D)	129	延べ履修者数	10,987
		実施必須科目数(A)	122	実施科目数(C)	121	延べ回答者数	6,386
		実施任意科目数(B)	13	実施科目数(D)	8		

設問	項目	平均値	設問12との相関係数※1	回答数(人)／回答率(%)					有効回答数	無答・無効数
				5	4	3	2	1		
1	この授業によく出席した 出席率 ⑤90%以上 ④89～80% ③79～70% ②69～50% ①49%以下	4.51	0.12	3,897 66.4	1,292 22.0	493 8.4	125 2.1	58 1.0	5,865	521
2	授業中意欲的に取り組んだ(ノートをとる等)	3.97	0.46	2,176 35.4	2,269 36.9	1,187 19.3	376 6.1	146 2.4	6,154	232
3	教員は授業時間を有効に利用した	4.25	0.62	2,976 48.4	2,099 34.1	778 12.7	208 3.4	87 1.4	6,148	238
4	休講または教員の遅刻が多かった ※2	4.36	0.15	231 3.8	334 5.4	557 9.1	869 14.1	4,152 67.6	6,143	243
5	教員の話し方は明瞭であった	4.08	0.15	2,657 43.4	1,951 31.8	1,002 16.4	367 6.0	151 2.5	6,128	258
6	この授業のレベルはあなたにとって適切であった	3.90	0.66	1,992 32.3	2,168 35.2	1,498 24.3	389 6.3	112 1.8	6,159	227
7	教員は教室内が学習にふさわしい状態に保たれるよう心掛けた	4.20	0.63	2,838 46.0	2,073 33.6	968 15.7	224 3.6	63 1.0	6,166	220
8	授業への教員の熱意を感じた	4.28	0.61	3,042 49.4	2,049 33.2	855 13.9	168 2.7	49 0.8	6,163	223
9	教員は発言・議論等授業参加を積極的に促した	3.59	0.68	1,973 32.0	1,492 24.2	1,416 23.0	763 12.4	518 8.4	6,162	224
10	シラバスと内容が一致していた	4.22	0.47	2,754 44.8	2,117 34.4	1,164 18.9	85 1.4	29 0.5	6,149	237
11	この分野の関心と学力が得られた	4.09	0.61	2,417 39.2	2,326 37.8	1,070 17.4	252 4.1	95 1.5	6,160	226
12	総合的にこの授業を評価できる	4.23		2,879 46.9	2,146 34.9	879 14.3	167 2.7	74 1.2	6,145	241

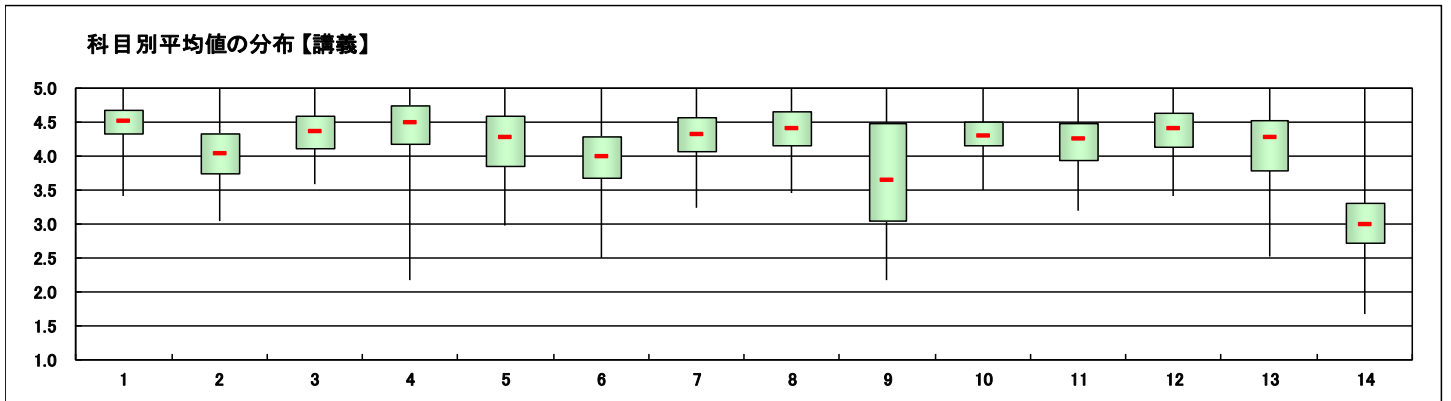
スポーツ・ウェルネス実技以外の科目のみ回答

13	教員の板書、スライド等の文字は読みやすかった	4.04	0.57	1,880 42.6	1,351 30.6	766 17.3	314 7.1	104 2.4	4,415	1,971
14	予習または復習をよくした	2.90	0.35	499 11.6	724 16.8	1,571 36.4	887 20.5	637 14.8	4,318	2,068

※設問15～23は非表示です。



- ※1 設問12との相関係数 総合的な評価(設問12)の点数と各設問の点数との関連性を表す。1.0(絶対値)に近いほど両者に強い関連性があることを示す。
- ※2 設問4「休講または教員の遅刻が多かった」(逆転項目)の点数は、「5 そう思う」・1点 「1 そう思わない」・5点とし、他の設問の点数と大小を逆にして計算をした。
- ※3 平均値は回答の素データにて算出した。



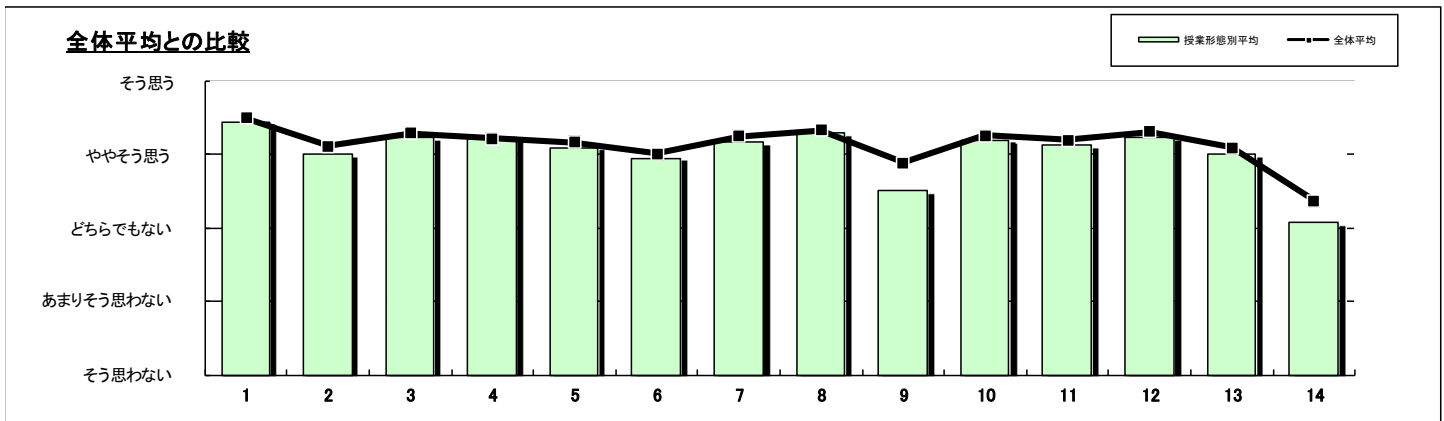
授業形態	講義	実施対象科目数(A)+(B)	441	実施科目数(C)+(D)	419	延べ履修者数	35,889
		実施必須科目数(A)	403	実施科目数(C)	395	延べ回答者数	16,720
		実施任意科目数(B)	38	実施科目数(D)	24		

設問	項目	平均値	設問12との 相関係数※1	回答数(人)／回答率(%)					有効 回答数	無答・ 無効数
				5	4	3	2	1		
1	この授業によく出席した 出席率 ⑤90%以上 ④89～80% ③79～70% ②69～50% ①49%以下	4.44	0.16	9,374 60.1	4,249 27.3	1,553 10.0	298 1.9	114 0.7	15,588	1,132
2	授業中意欲的に取り組んだ(ノートをとる等)	4.00	0.44	6,029 37.2	5,760 35.5	3,174 19.6	907 5.6	351 2.2	16,221	499
3	教員は授業時間を有効に利用した	4.24	0.64	7,761 47.8	5,565 34.3	2,132 13.1	484 3.0	282 1.7	16,224	496
4	休講または教員の遅刻が多かった ※2	4.22	0.25	520 3.2	1,079 6.7	2,119 13.1	3,043 18.8	9,425 58.2	16,186	534
5	教員の話し方は明瞭であった	4.09	0.25	6,953 43.0	5,346 33.0	2,680 16.6	846 5.2	363 2.2	16,188	532
6	この授業のレベルはあなたにとって適切であった	3.95	0.66	5,458 33.6	5,908 36.4	3,707 22.8	915 5.6	253 1.6	16,241	479
7	教員は教室内が学習にふさわしい状態に保たれるよう心掛けた	4.17	0.65	7,221 44.4	5,584 34.4	2,655 16.3	582 3.6	205 1.3	16,247	473
8	授業への教員の熱意を感じた	4.29	0.62	8,027 49.4	5,498 33.9	2,210 13.6	356 2.2	144 0.9	16,235	485
9	教員は発言・議論等授業参加を積極的に促した	3.51	0.67	4,806 29.6	3,781 23.3	4,012 24.7	2,094 12.9	1,541 9.5	16,234	486
10	シラバスと内容が一致していた	4.19	0.40	7,235 44.6	5,397 33.3	3,217 19.8	225 1.4	138 0.9	16,212	508
11	この分野の関心と学力が得られた	4.12	0.63	6,672 41.1	6,034 37.2	2,664 16.4	577 3.6	278 1.7	16,225	495
12	総合的にこの授業を評価できる	4.22		7,541 46.6	5,722 35.3	2,180 13.5	496 3.1	248 1.5	16,187	533

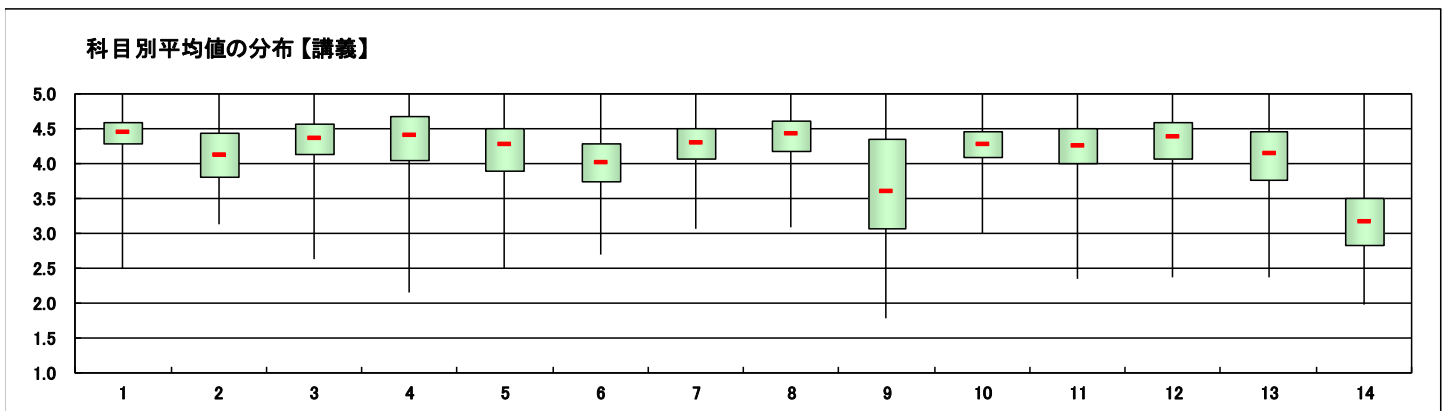
スポーツ・ウエルネス実技以外の科目のみ回答

13	教員の板書、スライド等の文字は読みやすかった	3.99	0.61	5,097 41.2	3,775 30.5	2,178 17.6	912 7.4	403 3.3	12,365	4,355
14	予習または復習をよくした	3.07	0.37	1,964 16.2	2,274 18.7	4,127 34.0	2,230 18.4	1,554 12.8	12,149	4,571

※設問15～23は非表示です。



- ※1 設問12との相関係数 総合的な評価(設問12)の点数と各設問の点数との関連性を表す。1.0(絶対値)に近いほど両者に強い関連性があることを示す。
- ※2 設問4「休講または教員の遅刻が多かった」(逆転項目)の点数は、「5 そう思う」・1点 「1 そう思わない」・5点とし、他の設問の点数と大小を逆に計算をした。
- ※3 平均値は回答の素データにて算出した。



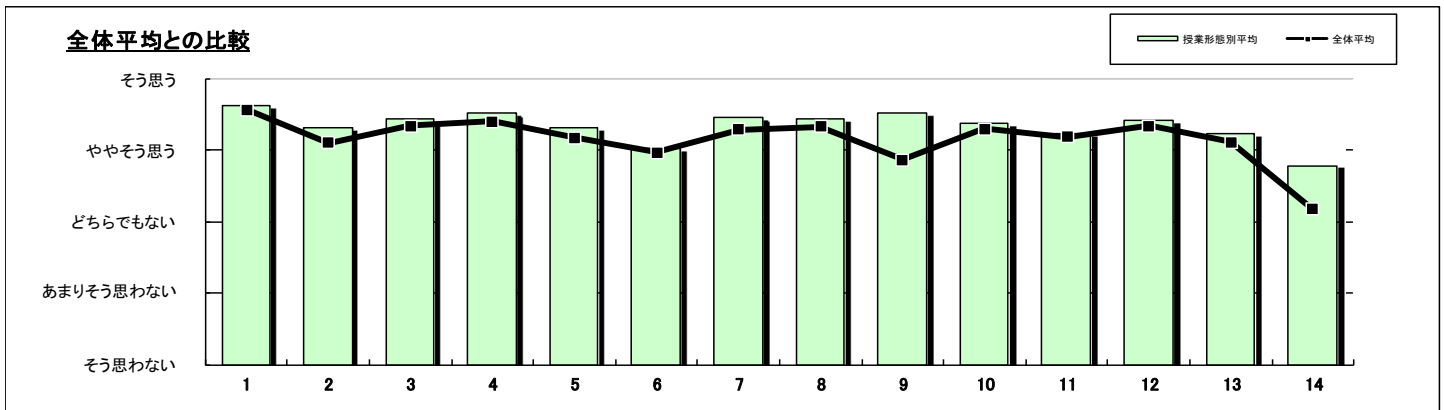
授業形態	語学	実施対象科目数(A)+(B)	150	実施科目数(C)+(D)	143	延べ履修者数	3,040
		実施必須科目数(A)	113	実施科目数(C)	113	延べ回答者数	2,477
		実施任意科目数(B)	37	実施科目数(D)	30		

設問	項目	平均値	設問12との 相関係数※1	回答数(人)／回答率(%)					有効 回答数	無答・ 無効数
				5	4	3	2	1		
1	この授業によく出席した 出席率 ⑤90%以上 ④89~80% ③79~70% ②69~50% ①49%以下	4.61	0.12	1,670	484	152	34	4	2,344	133
				71.2	20.6	6.5	1.5	0.2		
2	授業中意欲的に取り組んだ(ノートをとる等)	4.30	0.41	1,173	920	273	61	15	2,442	35
				48.0	37.7	11.2	2.5	0.6		
3	教員は授業時間を有効に利用した	4.43	0.65	1,460	681	208	66	26	2,441	36
				59.8	27.9	8.5	2.7	1.1		
4	休講または教員の遅刻が多かった ※2	4.51	0.23	67	89	166	336	1,780	2,438	39
				2.7	3.7	6.8	13.8	73.0		
5	教員の話し方は明瞭であった	4.31	0.23	1,356	659	272	98	48	2,433	44
				55.7	27.1	11.2	4.0	2.0		
6	この授業のレベルはあなたにとって適切であった	4.01	0.62	933	857	455	152	47	2,444	33
				38.2	35.1	18.6	6.2	1.9		
7	教員は教室内で学習にふさわしい状態に保たれるよう心掛けた	4.45	0.55	1,431	734	231	41	6	2,443	34
				58.6	30.0	9.5	1.7	0.2		
8	授業への教員の熱意を感じた	4.44	0.61	1,412	754	232	37	10	2,445	32
				57.8	30.8	9.5	1.5	0.4		
9	教員は発言・議論等授業参加を積極的に促した	4.52	0.66	1,579	614	195	47	9	2,444	33
				64.6	25.1	8.0	1.9	0.4		
10	シラバスと内容が一致していた	4.38	0.53	1,337	734	339	22	11	2,443	34
				54.7	30.0	13.9	0.9	0.5		
11	この分野の関心と学力が得られた	4.23	0.55	1,137	865	338	68	35	2,443	34
				46.5	35.4	13.8	2.8	1.4		
12	総合的にこの授業を評価できる	4.42	0.55	1,415	721	226	53	20	2,435	42
				58.1	29.6	9.3	2.2	0.8		

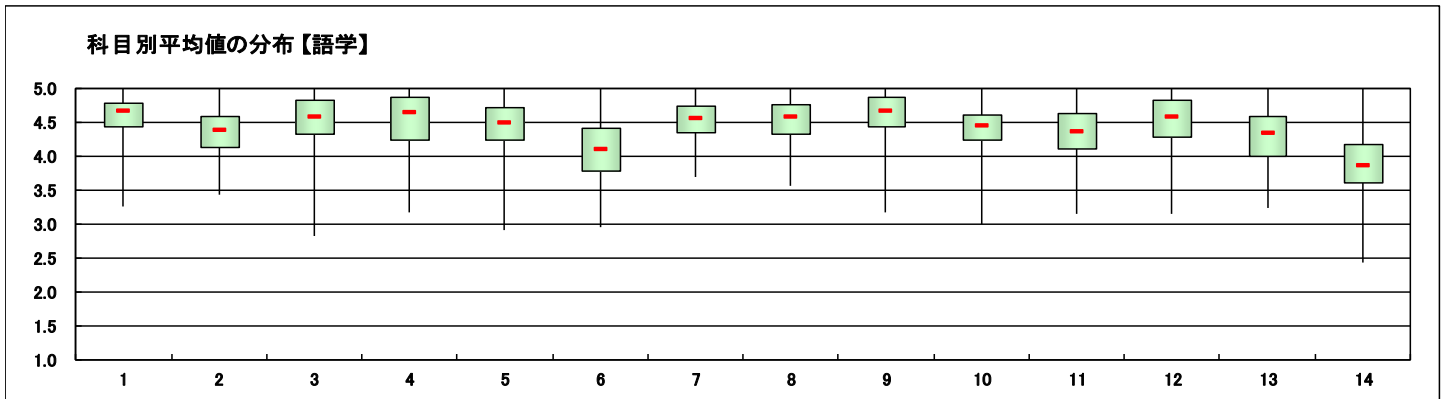
スポーツ・ウエルネス実技以外の科目のみ回答

13	教員の板書、スライド等の文字は読みやすかった	4.22	0.53	851	522	296	66	14	1,749	728
				48.7	29.8	16.9	3.8	0.8		
14	予習または復習をよくした	3.78	0.37	486	612	438	137	50	1,723	754
				28.2	35.5	25.4	8.0	2.9		

※設問15~23は非表示です。



- ※1 設問12との相関係数 総合的な評価(設問12)の点数と各設問の点数との関連性を表す。1.0(絶対値)に近いほど両者に強い関連性があることを示す。
- ※2 設問4「休講または教員の遅刻が多かった」(逆転項目)の点数は、「5 そう思う」・1点 「1 そう思わない」・5点とし、他の設問の点数と大小を逆にして計算をした。
- ※3 平均値は回答の素データにて算出した。



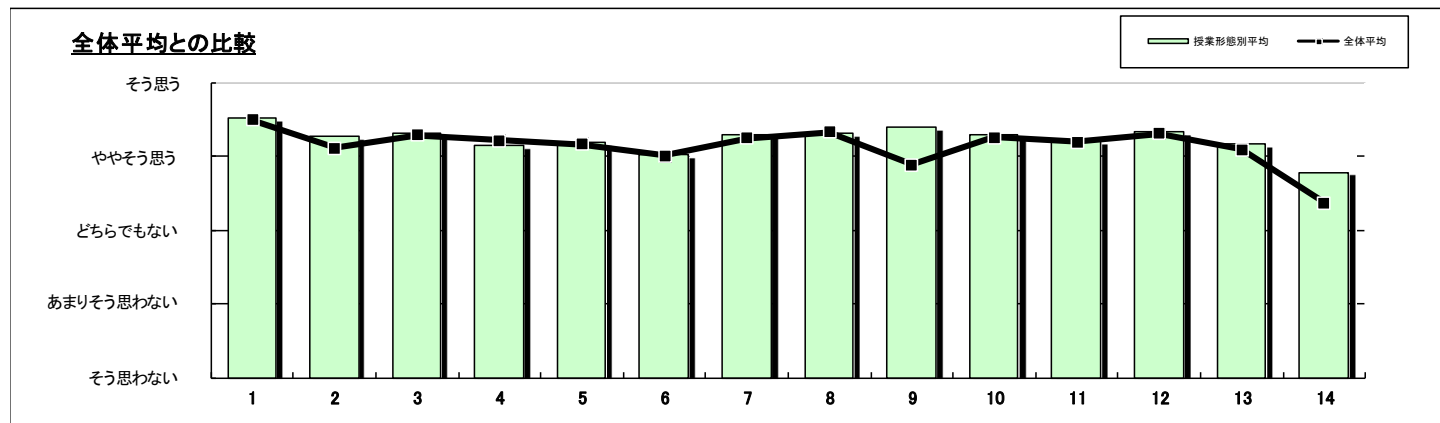
授業形態	語学	実施対象科目数(A)+(B)	533	実施科目数(C)+(D)	508	延べ履修者数	11,448
		実施必須科目数(A)	467	実施科目数(C)	458	延べ回答者数	8,623
		実施任意科目数(B)	66	実施科目数(D)	50		

設問	項目	平均値	設問12との 相関係数※1	回答数(人)／回答率(%)					有効 回答数	無答・ 無効数
				5	4	3	2	1		
1	この授業によく出席した 出席率 ⑤90%以上 ④89~80% ③79~70% ②69~50% ①49%以下	4.52	0.13	5,136 64.4	2,003 25.1	687 8.6	127 1.6	19 0.2	7,972	651
2	授業中意欲的に取り組んだ(ノートをとる等)	4.26	0.39	3,820 45.5	3,228 38.4	1,117 13.3	180 2.1	53 0.6	8,398	225
3	教員は授業時間を有効に利用した	4.32	0.65	4,422 52.7	2,693 32.1	939 11.2	224 2.7	119 1.4	8,397	226
4	休講または教員の遅刻が多かった ※2	4.15	0.30	420 5.0	643 7.7	1,036 12.4	1,414 16.9	4,861 58.0	8,374	249
5	教員の話し方は明瞭であった	4.18	0.30	4,006 47.9	2,619 31.3	1,189 14.2	368 4.4	186 2.2	8,368	255
6	この授業のレベルはあなたにとって適切であった	4.01	0.64	3,062 36.5	3,082 36.7	1,675 20.0	450 5.4	125 1.5	8,394	229
7	教員は教室内で学習にふさわしい状態に保たれるよう心掛けた	4.29	0.61	4,128 49.1	2,854 34.0	1,181 14.1	189 2.2	51 0.6	8,403	220
8	授業への教員の熱意を感じた	4.32	0.68	4,331 51.5	2,748 32.7	1,061 12.6	184 2.2	79 0.9	8,403	220
9	教員は発言・議論等授業参加を積極的に促した	4.39	0.70	4,786 57.0	2,429 28.9	952 11.3	164 2.0	68 0.8	8,399	224
10	シラバスと内容が一致していた	4.29	0.56	4,134 49.2	2,680 31.9	1,470 17.5	88 1.0	29 0.3	8,401	222
11	この分野の関心と学力が得られた	4.20	0.61	3,711 44.2	3,085 36.7	1,254 14.9	248 3.0	102 1.2	8,400	223
12	総合的にこの授業を評価できる	4.34		4,440 53.0	2,718 32.4	927 11.1	194 2.3	100 1.2	8,379	244

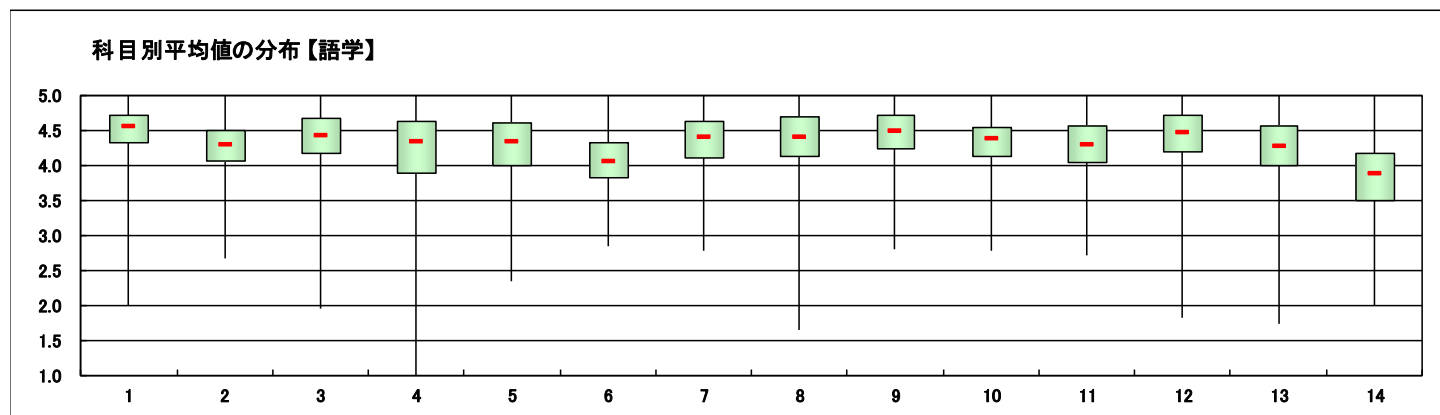
スポーツ・ウエルネス実技以外の科目のみ回答

13	教員の板書、スライド等の文字は読みやすかった	4.17	0.64	2,951 46.0	2,058 32.1	1,037 16.2	289 4.5	79 1.2	6,414	2,209
14	予習または復習をよくした	3.78	0.38	1,817 28.8	2,210 35.0	1,590 25.2	477 7.6	213 3.4	6,307	2,316

※設問15~23は非表示です。



- ※1 設問12との相関係数 総合的な評価(設問12)の点数と各設問の点数との関連性を表す。1. 0(絶対値)に近いほど両者に強い関連性があることを示す。
- ※2 設問4「休講または教員の遅刻が多かった」(逆転項目)の点数は、「5 そう思う」・1点 「1 そう思わない」・5点とし、他の設問の点数と大小を逆にして計算をした。
- ※3 平均値は回答の素データにて算出した。



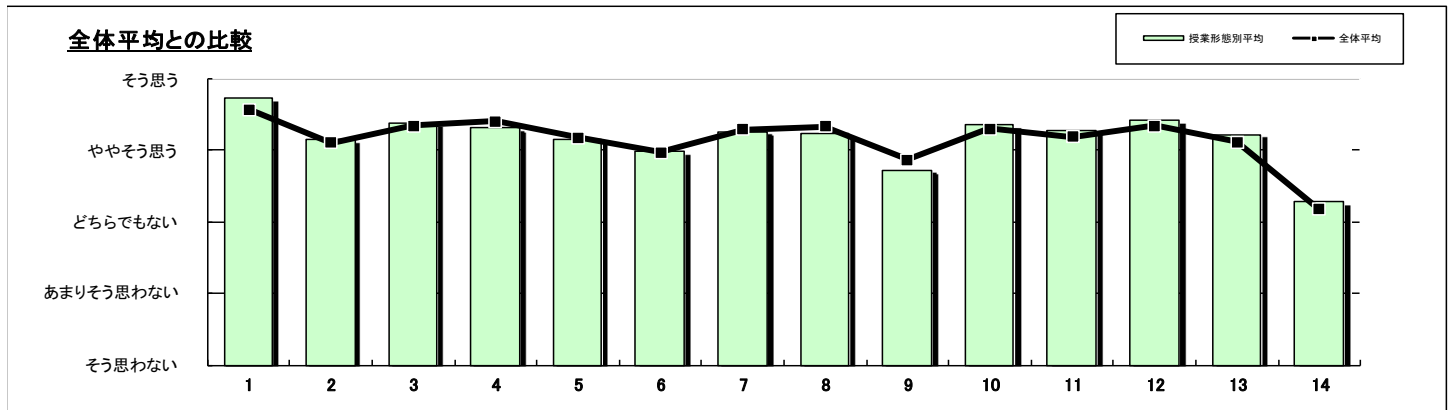
授業形態	演習・ゼミ	実施対象科目数(A)+(B)	81	実施科目数(C)+(D)	69	延べ履修者数	2,362
		実施必須科目数(A)	77	実施科目数(C)	66	延べ回答者数	1,940
		実施任意科目数(B)	4	実施科目数(D)	3		

設問	項目	平均値	設問12との相関係数※1	回答数(人)／回答率(%)					有効回答数	無答・無効数
				5	4	3	2	1		
1	この授業によく出席した 出席率 ⑤90%以上 ④89～80% ③79～70% ②69～50% ①49%以下	4.72	0.15	1,387 79.5	253 14.5	75 4.3	24 1.4	5 0.3	1,744	196
2	授業中意欲的に取り組んだ(ノートをとる等)	4.14	0.32	782 42.6	651 35.5	309 16.8	63 3.4	30 1.6	1,835	105
3	教員は授業時間を有効に利用した	4.38	0.54	1,009 55.0	594 32.4	170 9.3	43 2.3	20 1.1	1,836	104
4	休講または教員の遅刻が多かった ※2	4.30	0.12	89 4.9	111 6.1	170 9.3	247 13.5	1,214 66.3	1,831	109
5	教員の話し方は明瞭であった	4.15	0.12	879 47.9	550 30.0	263 14.3	96 5.2	48 2.6	1,836	104
6	この授業のレベルはあなたにとって適切であった	3.98	0.56	695 37.8	605 32.9	375 20.4	125 6.8	37 2.0	1,837	103
7	教員は教室内が学習にふさわしい状態に保たれるよう心掛けた	4.26	0.53	903 49.1	599 32.6	262 14.2	58 3.2	18 1.0	1,840	100
8	授業への教員の熱意を感じた	4.23	0.56	831 45.2	672 36.6	274 14.9	52 2.8	8 0.4	1,837	103
9	教員は発言・議論等授業参加を積極的に促した	3.72	0.62	634 34.6	455 24.8	461 25.2	163 8.9	120 6.5	1,833	107
10	シラバスと内容が一致していた	4.35	0.33	953 52.0	595 32.4	262 14.3	22 1.2	2 0.1	1,834	106
11	この分野の関心と学力が得られた	4.26	0.56	858 46.7	691 37.6	218 11.9	51 2.8	18 1.0	1,836	104
12	総合的にこの授業を評価できる	4.40		1,018 55.5	598 32.6	170 9.3	35 1.9	12 0.7	1,833	107

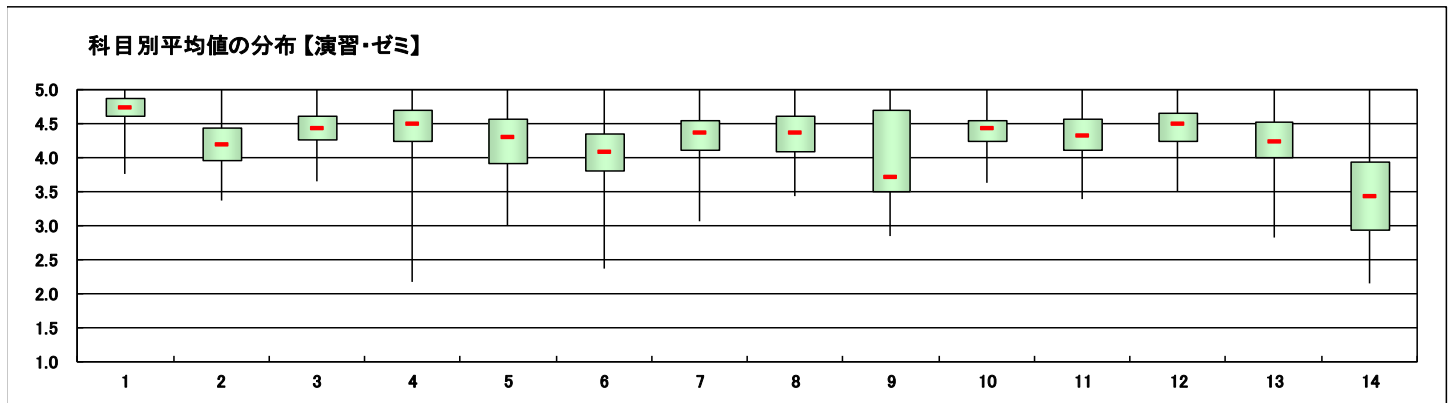
スポーツ・ウェルネス実技以外の科目のみ回答

13	教員の板書、スライド等の文字は読みやすかった	4.22	0.59	648 48.6	418 31.3	195 14.6	54 4.0	19 1.4	1,334	606
14	予習または復習をよくした	3.28	0.32	255 19.5	305 23.3	431 32.9	196 15.0	123 9.4	1,310	630

※設問15～23は非表示です。



- ※1 設問12との相関係数 総合的な評価(設問12)の点数と各設問の点数との関連性を表す。1.0(絶対値)に近いほど両者に強い関連性があることを示す。
- ※2 設問4「休講または教員の遅刻が多かった」(逆転項目)の点数は、「5 そう思う」・1点 「1 そう思わない」・5点とし、他の設問の点数と大小を逆にして計算をした。
- ※3 平均値は回答の素データにて算出した。



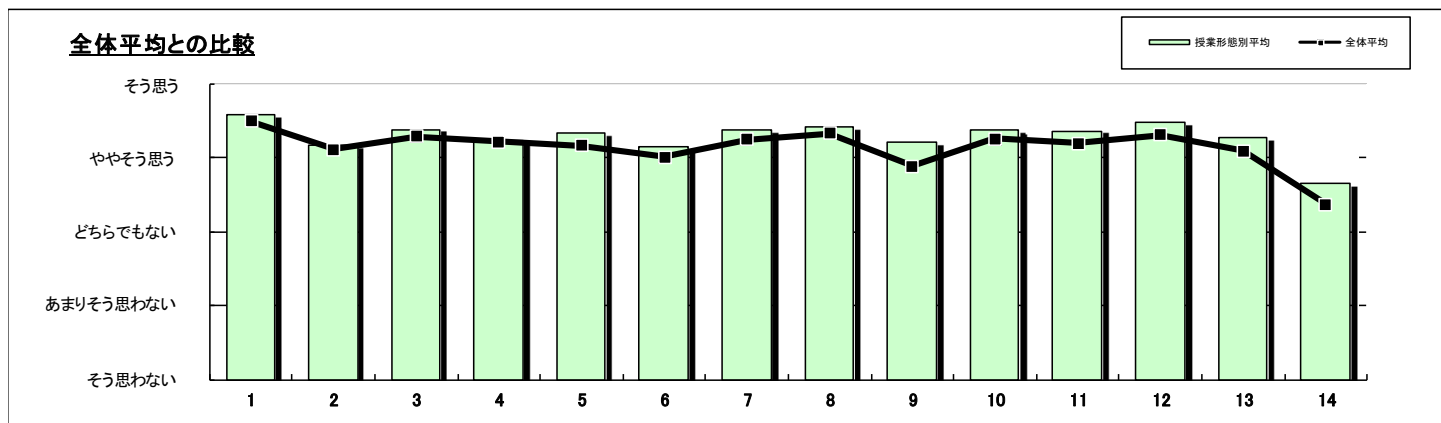
授業形態	演習・ゼミ	実施対象科目数(A)+(B)	433	実施科目数(C)+(D)	271	延べ履修者数	6,672
		実施必須科目数(A)	371	実施科目数(C)	241	延べ回答者数	4,892
		実施任意科目数(B)	62	実施科目数(D)	30		

設問	項目	平均値	設問12との 相関係数※1	回答数(人)／回答率(%)					有効 回答数	無答・ 無効数
				5	4	3	2	1		
1	この授業によく出席した 出席率 ⑤90%以上 ④89~80% ③79~70% ②69~50% ①49%以下	4.58	0.16	3,133 68.6	1,036 22.7	309 6.8	74 1.6	15 0.3	4,567	325
2	授業中意欲的に取り組んだ(ノートをとる等)	4.16	0.40	1,971 41.4	1,838 38.6	756 15.9	148 3.1	49 1.0	4,762	130
3	教員は授業時間を有効に利用した	4.38	0.62	2,649 55.7	1,491 31.4	445 9.4	117 2.5	53 1.1	4,755	137
4	休講または教員の遅刻が多かった ※2	4.23	0.23	171 3.6	376 7.9	547 11.5	769 16.2	2,888 60.8	4,751	141
5	教員の話し方は明瞭であった	4.33	0.23	2,622 55.3	1,365 28.8	528 11.1	151 3.2	74 1.6	4,740	152
6	この授業のレベルはあなたにとって適切であった	4.14	0.64	2,001 42.0	1,725 36.2	790 16.6	209 4.4	41 0.9	4,766	126
7	教員は教室内で学習にふさわしい状態に保たれるよう心掛けた	4.37	0.60	2,600 54.6	1,484 31.1	550 11.5	106 2.2	25 0.5	4,765	127
8	授業への教員の熱意を感じた	4.42	0.65	2,725 57.2	1,439 30.2	500 10.5	69 1.4	28 0.6	4,761	131
9	教員は発言・議論等授業参加を積極的に促した	4.20	0.68	2,518 52.9	1,176 24.7	704 14.8	227 4.8	134 2.8	4,759	133
10	シラバスと内容が一致していた	4.36	0.51	2,569 53.9	1,442 30.3	690 14.5	42 0.9	23 0.5	4,766	126
11	この分野の関心と学力が得られた	4.36	0.61	2,512 52.7	1,620 34.0	507 10.6	92 1.9	36 0.8	4,767	125
12	総合的にこの授業を評価できる	4.47		2,856 60.1	1,426 30.0	356 7.5	80 1.7	36 0.8	4,754	138

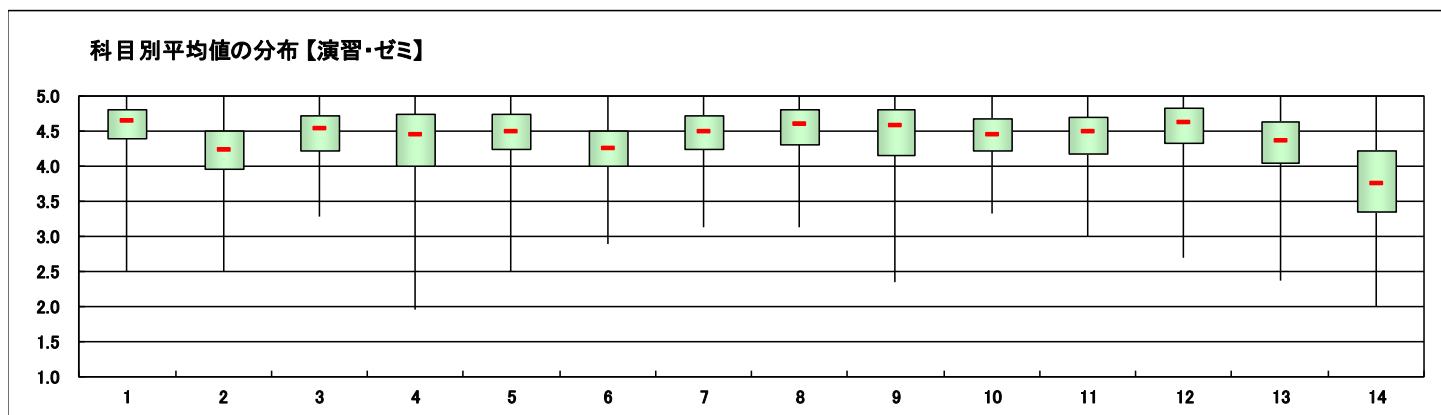
スポーツ・ウエルネス実技以外の科目のみ回答

13	教員の板書、スライド等の文字は読みやすかった	4.26	0.58	1,828 50.4	1,118 30.8	525 14.5	115 3.2	40 1.1	3,626	1,266
14	予習または復習をよくした	3.65	0.36	967 27.0	1,088 30.4	1,016 28.4	323 9.0	184 5.1	3,578	1,314

※設問15~23は非表示です。



- ※1 設問12との相関係数 総合的な評価(設問12)の点数と各設問の点数との関連性を表す。1. 0(絶対値)に近いほど両者に強い関連性があることを示す。
- ※2 設問4「休講または教員の遅刻が多かった」(逆転項目)の点数は、「5 そう思う」・1点 「1 そう思わない」・5点とし、他の設問の点数と大小を逆にして計算をした。
- ※3 平均値は回答の素データにて算出した。



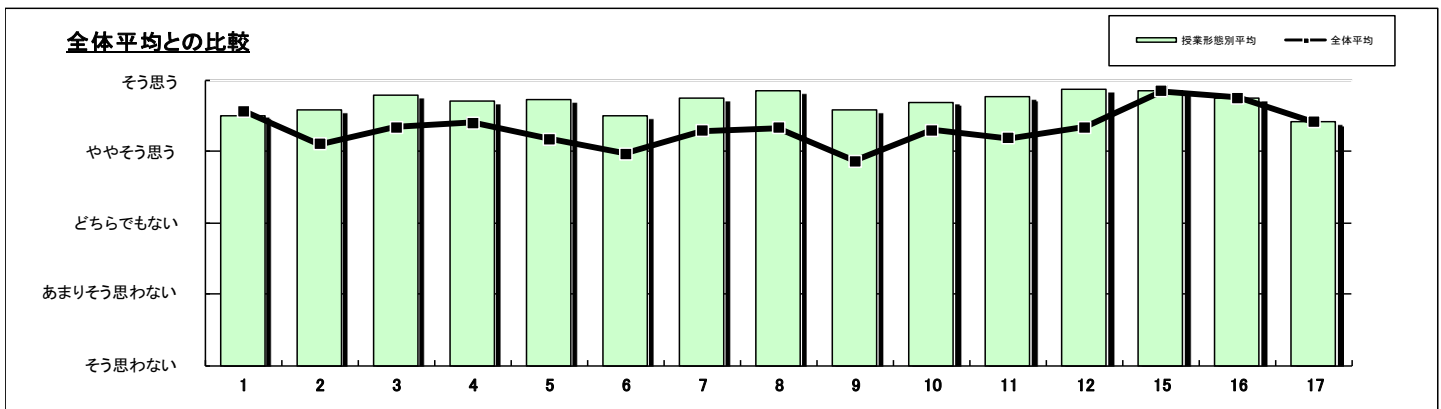
授業形態	スポーツ・ウエルネス実技	実施対象科目数(A)+(B)	34	実施科目数(C)+(D)	31	延べ履修者数	868
		実施必須科目数(A)	30	実施科目数(C)	29	延べ回答者数	488
		実施任意科目数(B)	4	実施科目数(D)	2		

設問	項目	平均値	設問12との 相関係数※1	回答数(人)／回答率(%)					有効 回答数	無答・ 無効数
				5	4	3	2	1		
1	この授業によく出席した 出席率 ⑤90%以上 ④89~80% ③79~70% ②69~50% ①49%以下	4.50	0.17	270 65.2	97 23.4	36 8.7	8 1.9	3 0.7	414	74
2	授業中意欲的に取り組んだ(ノートをとる等)	4.58	0.30	305 73.0	74 17.7	26 6.2	3 0.7	10 2.4	418	70
3	教員は授業時間を有効に利用した	4.78	0.45	351 83.6	52 12.4	14 3.3	1 0.2	2 0.5	420	68
4	休講または教員の遅刻が多かった ※2	4.69	0.06	18 4.3	3 0.7	10 2.4	26 6.3	359 86.3	416	72
5	教員の話し方は明瞭であった	4.73	0.06	332 79.2	70 16.7	10 2.4	3 0.7	4 1.0	419	69
6	この授業のレベルはあなたにとって適切であった	4.50	0.44	270 64.3	100 23.8	40 9.5	8 1.9	2 0.5	420	68
7	教員は教室内が学習にふさわしい状態に保たれるよう心掛けた	4.74	0.44	330 78.6	71 16.9	18 4.3	1 0.2	0 0.0	420	68
8	授業への教員の熱意を感じた	4.85	0.57	364 86.7	49 11.7	6 1.4	1 0.2	0 0.0	420	68
9	教員は発言・議論等授業参加を積極的に促した	4.57	0.63	296 70.3	78 18.5	43 10.2	1 0.2	3 0.7	421	67
10	シラバスと内容が一致していた	4.69	0.29	324 77.1	66 15.7	27 6.4	2 0.5	1 0.2	420	68
11	この分野の関心と学力が得られた	4.76	0.48	334 79.7	70 16.7	14 3.3	1 0.2	0 0.0	419	69
12	総合的にこの授業を評価できる	4.87		375 89.5	36 8.6	7 1.7	1 0.2	0 0.0	419	69

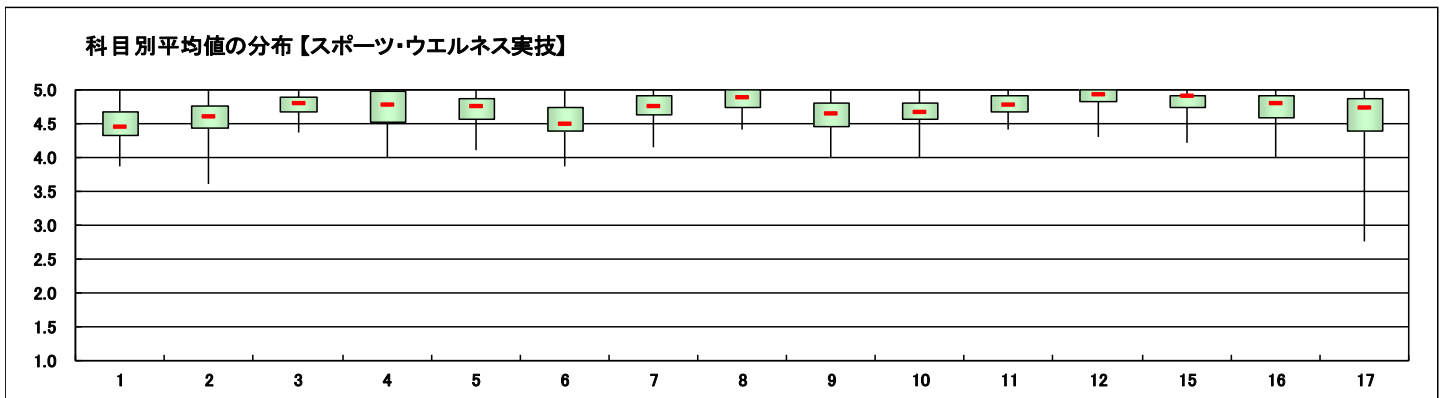
スポーツ・ウエルネス実技の科目のみ回答

15	運動量は十分であった	4.84	0.51	334 86.3	44 11.4	9 2.3	0 0.0	0 0.0	387	101
16	あなたの身体の健康、体力、生活習慣を見直す機会となった	4.75	0.19	317 81.5	51 13.1	18 4.6	1 0.3	2 0.5	389	99
17	この授業で新しい人間関係ができた	4.40	-	267 69.0	55 14.2	37 9.6	10 2.6	18 4.7	387	101

※設問13、14、18~23は非表示です。



- ※1 設問12との相関係数 総合的な評価(設問12)の点数と各設問の点数との関連性を表す。1.0(絶対値)に近いほど両者に強い関連性があることを示す。
- ※2 設問4「休講または教員の遅刻が多かった」(逆転項目)の点数は、「5 そう思う」・1点 「1 そう思わない」・5点とし、他の設問の点数と大小を逆にして計算をした。
- ※3 平均値は回答の素データにて算出した。



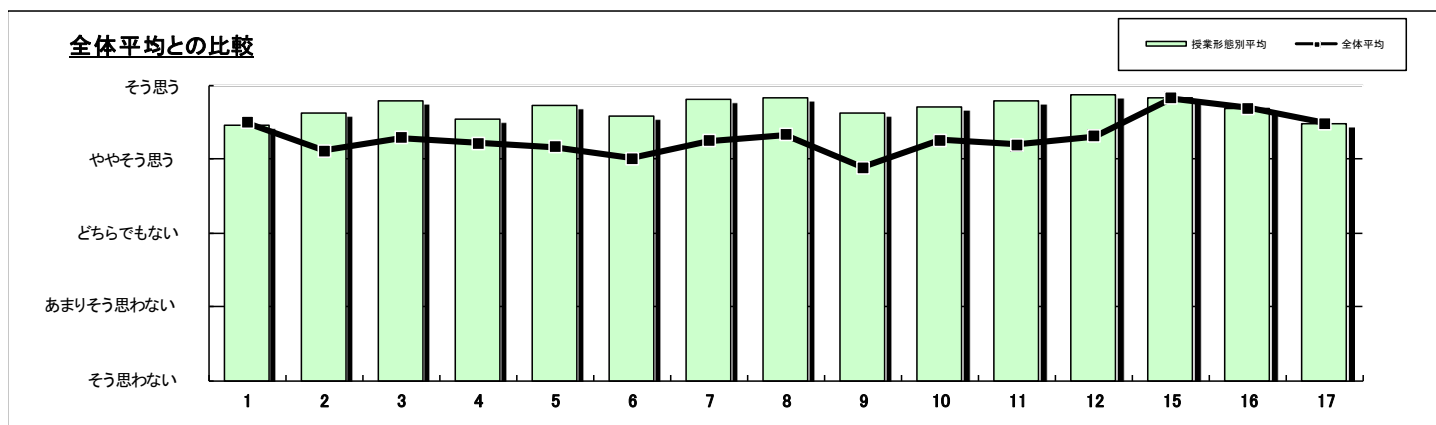
授業形態	スポーツ・ウエルネス実技	実施対象科目数(A)+(B)	34	実施科目数(C)+(D)	33	延べ履修者数	756
		実施必須科目数(A)	30	実施科目数(C)	30	延べ回答者数	365
		実施任意科目数(B)	4	実施科目数(D)	3		

設問	項目	平均値	設問12との 相関係数※1	回答数(人)／回答率(%)					有効 回答数	無答・ 無効数
				5	4	3	2	1		
1	この授業によく出席した 出席率 ⑤90%以上 ④89~80% ③79~70% ②69~50% ①49%以下	4.44	0.14	199 65.0	66 21.6	25 8.2	10 3.3	6 2.0	306	59
2	授業中意欲的に取り組んだ(ノートをとる等)	4.62	0.37	228 71.9	65 20.5	18 5.7	3 0.9	3 0.9	317	48
3	教員は授業時間を有効に利用した	4.79	0.40	264 83.8	41 13.0	7 2.2	1 0.3	2 0.6	315	50
4	休講または教員の遅刻が多かった ※2	4.54	0.22	16 5.1	11 3.5	12 3.8	25 8.0	250 79.6	314	51
5	教員の話し方は明瞭であった	4.71	0.22	250 79.1	48 15.2	13 4.1	3 0.9	2 0.6	316	49
6	この授業のレベルはあなたにとって適切であった	4.57	0.44	217 68.5	70 22.1	25 7.9	4 1.3	1 0.3	317	48
7	教員は教室内が学習にふさわしい状態に保たれるよう心掛けた	4.80	0.47	262 82.9	46 14.6	8 2.5	0 0.0	0 0.0	316	49
8	授業への教員の熱意を感じた	4.83	0.67	268 84.5	43 13.6	6 1.9	0 0.0	0 0.0	317	48
9	教員は発言・議論等授業参加を積極的に促した	4.62	0.61	232 73.2	57 18.0	22 6.9	4 1.3	2 0.6	317	48
10	シラバスと内容が一致していた	4.71	0.49	248 78.2	51 16.1	14 4.4	2 0.6	2 0.6	317	48
11	この分野の関心と学力が得られた	4.79	0.43	254 80.1	58 18.3	5 1.6	0 0.0	0 0.0	317	48
12	総合的にこの授業を評価できる	4.86		276 87.3	37 11.7	3 0.9	0 0.0	0 0.0	316	49

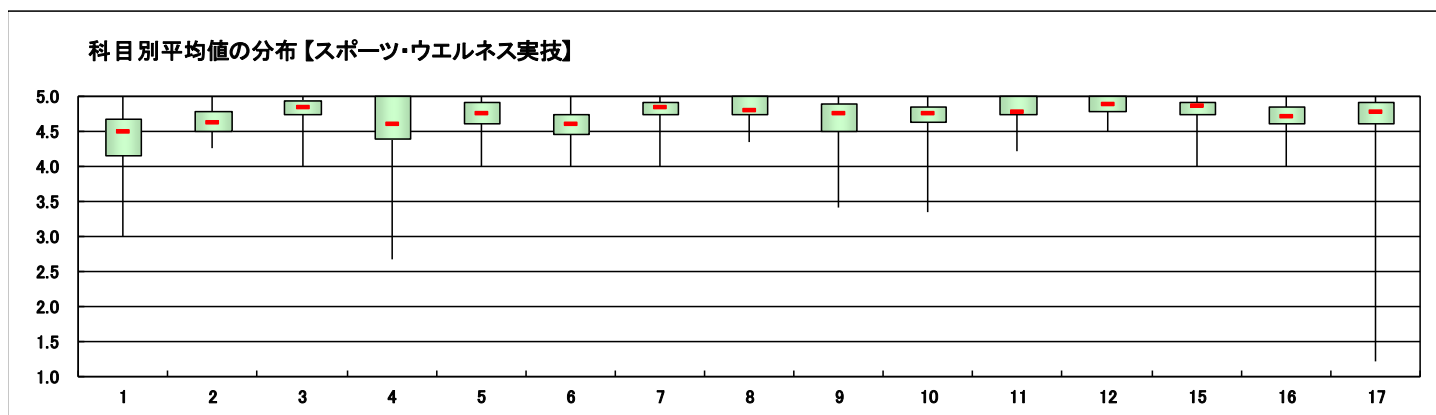
スポーツ・ウエルネス実技の科目のみ回答

15	運動量は十分であった	4.82	0.46	253 84.1	41 13.6	7 2.3	0 0.0	0 0.0	301	64
16	あなたの身体の健康、体力、生活習慣を見直す機会となった	4.68	0.30	235 76.8	53 17.3	13 4.2	2 0.7	3 1.0	306	59
17	この授業で新しい人間関係ができた	4.48	-	221 72.2	42 13.7	24 7.8	7 2.3	12 3.9	306	59

※設問13、14、18~23は非表示です。



- ※1 設問12との相関係数 総合的な評価(設問12)の点数と各設問の点数との関連性を表す。1.0(絶対値)に近いほど両者に強い関連性があることを示す。
- ※2 設問4「休講または教員の遅刻が多かった」(逆転項目)の点数は、「5 そう思う」・1点 「1 そう思わない」・5点とし、他の設問の点数と大小を逆に計算をした。
- ※3 平均値は回答の素データにて算出した。



科目開設部門	経済学部	実施対象科目数(A)+(B)	45	実施科目数(C)+(D)	39	延べ履修者数	3,409
		実施必須科目数(A)	27	実施科目数(C)	27	延べ回答者数	1,860
		実施任意科目数(B)	18	実施科目数(D)	12		

設問	項目	平均値	設問12との 相関係数※1	回答数(人)／回答率(%)					有効 回答数	無答・ 無効数
				5	4	3	2	1		
1	この授業によく出席した 出席率 ⑤90%以上 ④89~80% ③79~70% ②69~50% ①49%以下	4.59	0.14	1,219 72.7	292 17.4	111 6.6	38 2.3	16 1.0	1,676	184
2	授業中意欲的に取り組んだ(ノートをとる等)	3.99	0.41	686 38.9	583 33.1	336 19.1	113 6.4	45 2.6	1,763	97
3	教員は授業時間を有効に利用した	4.19	0.59	790 44.8	620 35.2	265 15.0	66 3.7	21 1.2	1,762	98
4	休講または教員の遅刻が多かった ※2	4.33	0.15	73 4.1	104 5.9	169 9.6	231 13.1	1,184 67.2	1,761	99
5	教員の話し方は明瞭であった	3.90	0.15	643 36.7	546 31.1	369 21.0	139 7.9	56 3.2	1,753	107
6	この授業のレベルはあなたにとって適切であった	3.70	0.63	443 25.1	592 33.6	529 30.0	150 8.5	48 2.7	1,762	98
7	教員は教室内で学習にふさわしい状態に保たれるよう心掛けた	4.10	0.58	712 40.4	637 36.1	318 18.0	65 3.7	31 1.8	1,763	97
8	授業への教員の熱意を感じた	4.11	0.58	706 40.0	652 37.0	321 18.2	66 3.7	18 1.0	1,763	97
9	教員は発言・議論等授業参加を積極的に促した	3.47	0.63	466 26.4	444 25.2	471 26.7	220 12.5	163 9.2	1,764	96
10	シラバスと内容が一致していた	4.18	0.46	749 42.6	622 35.4	352 20.0	26 1.5	9 0.5	1,758	102
11	この分野の関心と学力が得られた	4.00	0.61	618 35.1	663 37.6	368 20.9	84 4.8	28 1.6	1,761	99
12	総合的にこの授業を評価できる	4.14		741 42.2	623 35.4	314 17.9	58 3.3	22 1.3	1,758	102

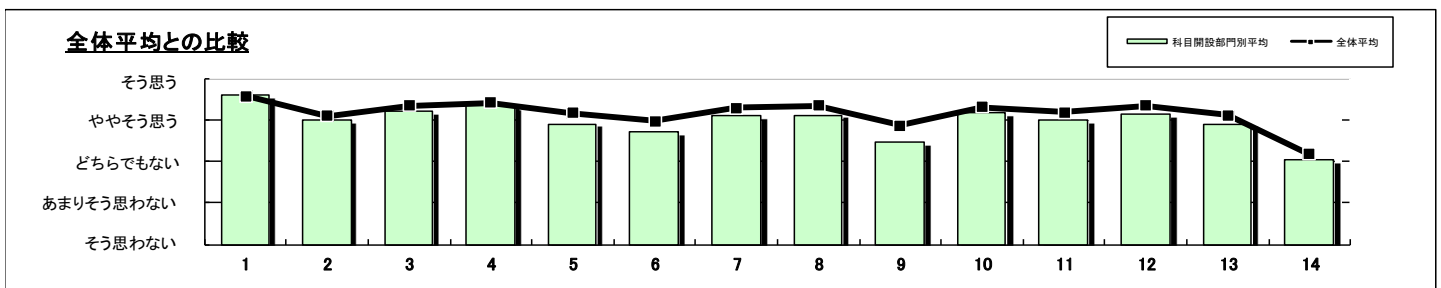
スポーツ・ウェルネス実技以外の科目のみ回答

13	教員の板書、スライド等の文字は読みやすかった	3.90	0.56	454 36.4	397 31.8	248 19.9	114 9.1	34 2.7	1,247	613
14	予習または復習をよくした	3.03	0.42	176 14.4	258 21.0	384 31.3	244 19.9	164 13.4	1,226	634

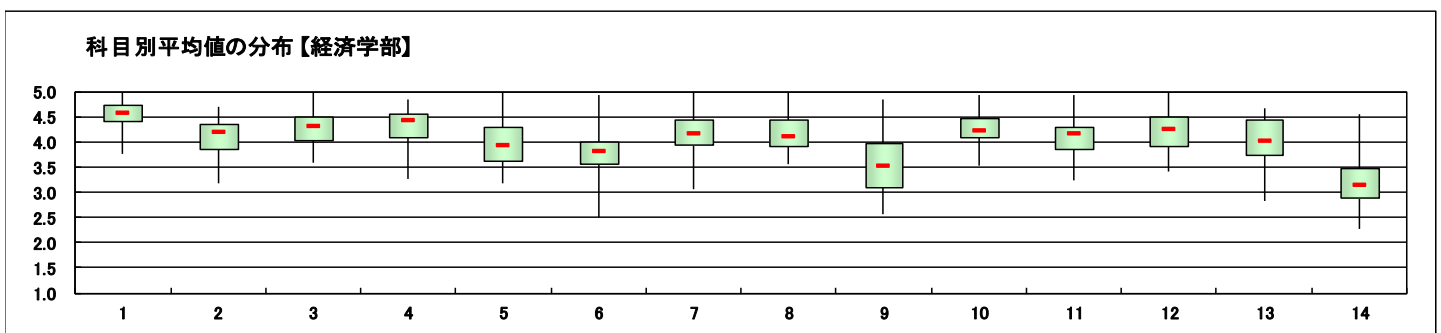
スポーツ・ウェルネス実技の科目のみ回答

15	運動量は十分であった	-	-	0 -	0 -	0 -	0 -	0 -	0	0
16	あなたの身体の健康、体力、生活習慣を見直す機会となった	-	-	0 -	0 -	0 -	0 -	0 -	0	0
17	この授業で新しい人間関係ができた	-	-	0 -	0 -	0 -	0 -	0 -	0	0

※設問18~23は非表示です。



※1 設問12との相関係数 総合的な評価(設問12)の点数と各設問の点数との関連性を表す。1. 0(絶対値)に近いほど両者に強い関連性があることを示す。
 ※2 設問4「休講または教員の遅刻が多かった」(逆転項目)の点数は、「5 そう思う」・1点 「1 そう思わない」・5点とし、他の設問の点数と大小を逆にして計算をした。
 ※3 平均値は回答の素データにて算出した。



科目開設部門	経済学部	実施対象科目数(A)+(B)	304	実施科目数(C)+(D)	234	延べ履修者数	11,457
		実施必須科目数(A)	192	実施科目数(C)	188	延べ回答者数	6,906
		実施任意科目数(B)	112	実施科目数(D)	46		

設問	項目	平均値	設問12との 相関係数※1	回答数(人)／回答率(%)					有効 回答数	無答・ 無効数
				5	4	3	2	1		
1	この授業によく出席した 出席率 ⑤90%以上 ④89~80% ③79~70% ②69~50% ①49%以下	4.55	0.15	4,221 67.3	1,443 23.0	497 7.9	96 1.5	18 0.3	6,275	631
2	授業中意欲的に取り組んだ(ノートをとる等)	4.11	0.41	2,708 40.9	2,384 36.0	1,183 17.9	246 3.7	97 1.5	6,618	288
3	教員は授業時間を有効に利用した	4.19	0.64	3,002 45.3	2,324 35.1	964 14.6	218 3.3	115 1.7	6,623	283
4	休講または教員の遅刻が多かった ※2	4.08	0.24	315 4.8	578 8.8	924 14.0	1,202 18.2	3,581 54.3	6,600	306
5	教員の話し方は明瞭であった	3.96	0.24	2,454 37.2	2,222 33.7	1,319 20.0	418 6.3	183 2.8	6,596	310
6	この授業のレベルはあなたにとって適切であった	3.81	0.65	1,899 28.7	2,339 35.3	1,759 26.6	490 7.4	134 2.0	6,621	285
7	教員は教室内で学習にふさわしい状態に保たれるよう心掛けた	4.10	0.64	2,666 40.2	2,390 36.1	1,244 18.8	247 3.7	78 1.2	6,625	281
8	授業への教員の熱意を感じた	4.13	0.66	2,746 41.4	2,382 35.9	1,210 18.3	206 3.1	82 1.2	6,626	280
9	教員は発言・議論等授業参加を積極的に促した	3.79	0.69	2,360 35.7	1,806 27.3	1,496 22.6	610 9.2	347 5.2	6,619	287
10	シラバスと内容が一致していた	4.12	0.49	2,694 40.7	2,253 34.1	1,508 22.8	98 1.5	63 1.0	6,616	290
11	この分野の関心と学力が得られた	4.02	0.62	2,358 35.7	2,548 38.5	1,318 19.9	260 3.9	128 1.9	6,612	294
12	総合的にこの授業を評価できる	4.15		2,803 42.5	2,410 36.6	1,038 15.8	225 3.4	114 1.7	6,590	316

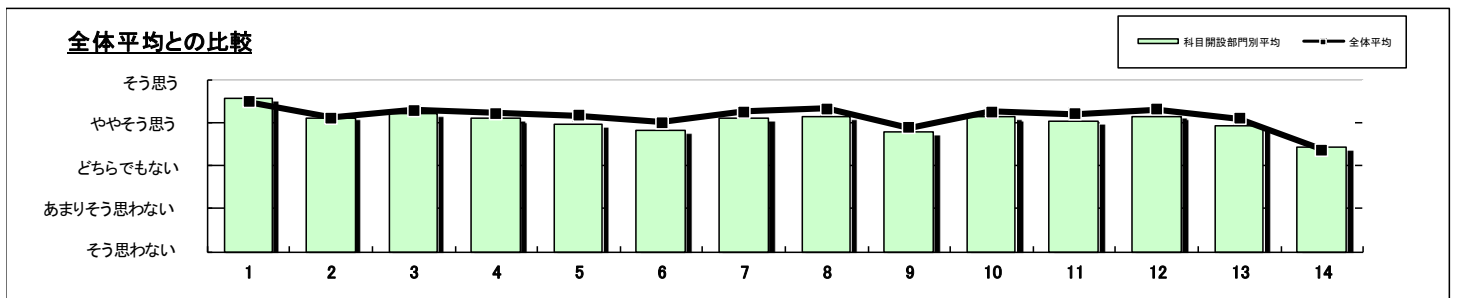
スポーツ・ウエルネス実技以外の科目のみ回答

13	教員の板書、スライド等の文字は読みやすかった	3.90	0.62	1,708 35.4	1,617 33.5	1,000 20.7	346 7.2	159 3.3	4,830	2,076
14	予習または復習をよくした	3.42	0.42	1,028 21.8	1,283 27.2	1,408 29.8	635 13.4	369 7.8	4,723	2,183

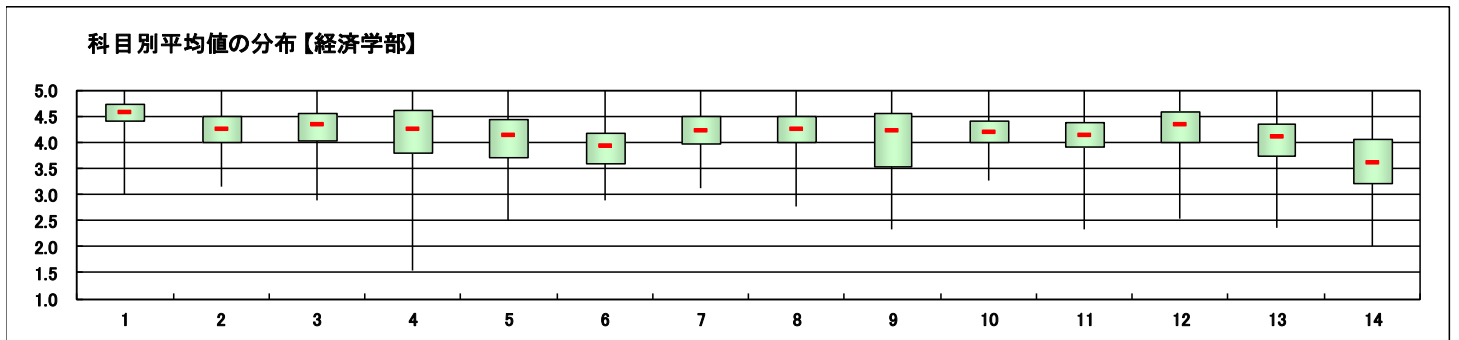
スポーツ・ウエルネス実技の科目のみ回答

15	運動量は十分であった	-	-	0 -	0 -	0 -	0 -	0 -	0	0
16	あなたの身体の健康、体力、生活習慣を見直す機会となった	-	-	0 -	0 -	0 -	0 -	0 -	0	0
17	この授業で新しい人間関係ができた	-	-	0 -	0 -	0 -	0 -	0 -	0	0

※設問18~23は非表示です。



※1 設問12との相関係数 総合的な評価(設問12)の点数と各設問の点数との関連性を表す。1.0(絶対値)に近いほど両者に強い関連性があることを示す。
 ※2 設問4「休講または教員の遅刻が多かった」(逆転項目)の点数は、「5 そう思う」・1点 「1 そう思わない」・5点とし、他の設問の点数と大小を逆にして計算をした。
 ※3 平均値は回答の素データにて算出した。



科目開設部門	文芸学部	実施対象科目数(A)+(B)	163	実施科目数(C)+(D)	155	延べ履修者数	4,702
		実施必須科目数(A)	119	実施科目数(C)	119	延べ回答者数	3,570
		実施任意科目数(B)	44	実施科目数(D)	36		

設問	項目	平均値	設問12との 相関係数※1	回答数(人)／回答率(%)					有効 回答数	無答・ 無効数
				5	4	3	2	1		
1	この授業によく出席した 出席率 ⑤90%以上 ④89~80% ③79~70% ②69~50% ①49%以下	4.60	0.14	2,399 71.1	687 20.4	230 6.8	46 1.4	12 0.4	3,374	196
2	授業中意欲的に取り組んだ(ノートをとる等)	4.19	0.44	1,515 43.2	1,343 38.3	484 13.8	128 3.6	37 1.1	3,507	63
3	教員は授業時間を有効に利用した	4.37	0.65	1,970 56.2	1,040 29.7	349 10.0	101 2.9	44 1.3	3,504	66
4	休講または教員の遅刻が多かった ※2	4.49	0.20	98 2.8	129 3.7	254 7.3	490 14.0	2,529 72.3	3,500	70
5	教員の話し方は明瞭であった	4.21	0.20	1,758 50.3	1,033 29.6	457 13.1	167 4.8	80 2.3	3,495	75
6	この授業のレベルはあなたにとって適切であった	3.99	0.61	1,298 37.0	1,241 35.4	683 19.5	222 6.3	66 1.9	3,510	60
7	教員は教室内で学習にふさわしい状態に保たれるよう心掛けた	4.35	0.57	1,875 53.4	1,128 32.1	393 11.2	96 2.7	19 0.5	3,511	59
8	授業への教員の熱意を感じた	4.41	0.58	1,949 55.5	1,133 32.2	358 10.2	59 1.7	15 0.4	3,514	56
9	教員は発言・議論等授業参加を積極的に促した	4.24	0.65	1,893 53.9	919 26.2	439 12.5	173 4.9	88 2.5	3,512	58
10	シラバスと内容が一致していた	4.35	0.46	1,857 52.9	1,085 30.9	515 14.7	37 1.1	14 0.4	3,508	62
11	この分野の関心と学力が得られた	4.20	0.56	1,590 45.3	1,236 35.2	520 14.8	110 3.1	55 1.6	3,511	59
12	総合的にこの授業を評価できる	4.36		1,893 54.1	1,120 32.0	378 10.8	77 2.2	32 0.9	3,500	70

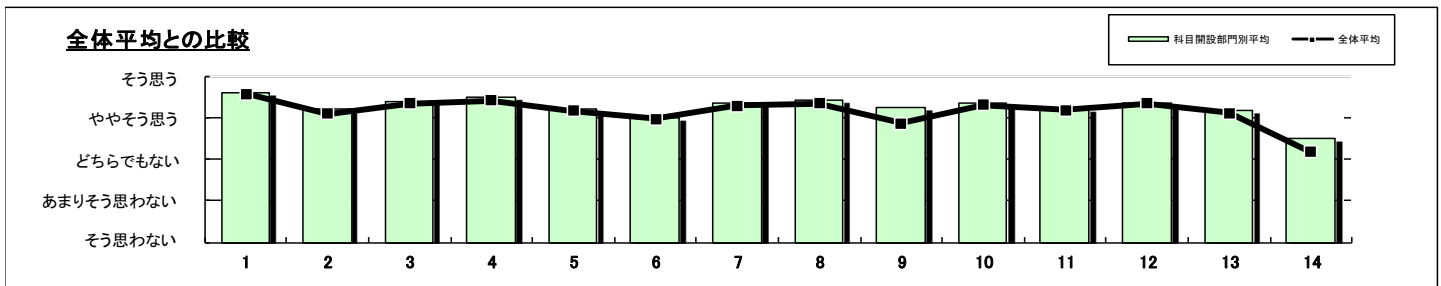
スポーツ・ウェルネス実技以外の科目のみ回答

13	教員の板書、スライド等の文字は読みやすかった	4.17	0.53	1,169 46.3	775 30.7	442 17.5	110 4.4	27 1.1	2,523	1,047
14	予習または復習をよくした	3.50	0.37	591 23.8	720 29.0	700 28.2	295 11.9	178 7.2	2,484	1,086

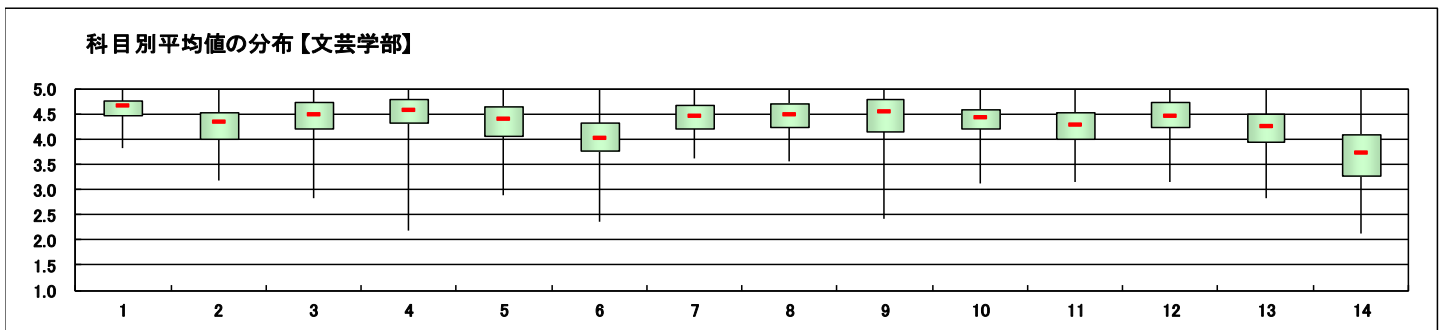
スポーツ・ウェルネス実技の科目のみ回答

15	運動量は十分であった	-	-	0 -	0 -	0 -	0 -	0 -	0	0
16	あなたの身体の健康、体力、生活習慣を見直す機会となった	-	-	0 -	0 -	0 -	0 -	0 -	0	0
17	この授業で新しい人間関係ができた	-	-	0 -	0 -	0 -	0 -	0 -	0	0

※設問18~23は非表示です。



- ※1 設問12との相関係数 総合的な評価(設問12)の点数と各設問の点数との関連性を表す。1. 0(絶対値)に近いほど両者に強い関連性があることを示す。
- ※2 設問4「休講または教員の遅刻が多かった」(逆転項目)の点数は、「5 そう思う」・1点 「1 そう思わない」・5点とし、他の設問の点数と大小を逆にして計算をした。
- ※3 平均値は回答の素データにて算出した。



科目開設部門	文芸学部	実施対象科目数(A)+(B)	420	実施科目数(C)+(D)	368	延べ履修者数	11,632
		実施必須科目数(A)	225	実施科目数(C)	219	延べ回答者数	7,662
		実施任意科目数(B)	195	実施科目数(D)	149		

設問	項目	平均値	設問12との相関係数※1	回答数(人)／回答率(%)					有効回答数	無答・無効数
				5	4	3	2	1		
1	この授業によく出席した 出席率 ⑤90%以上 ④89~80% ③79~70% ②69~50% ①49%以下	4.48	0.17	4,481 61.6	1,978 27.2	682 9.4	111 1.5	28 0.4	7,280	382
2	授業中意欲的に取り組んだ(ノートをとる等)	4.19	0.43	3,258 43.3	2,837 37.7	1,103 14.7	254 3.4	76 1.0	7,528	134
3	教員は授業時間を有効に利用した	4.40	0.61	4,255 56.5	2,384 31.7	634 8.4	155 2.1	97 1.3	7,525	137
4	休講または教員の遅刻が多かった ※2	4.33	0.21	213 2.8	440 5.9	788 10.5	1,249 16.6	4,821 64.2	7,511	151
5	教員の話し方は明瞭であった	4.33	0.21	4,082 54.4	2,277 30.3	815 10.9	239 3.2	92 1.2	7,505	157
6	この授業のレベルはあなたにとって適切であった	4.15	0.61	3,147 41.8	2,791 37.1	1,227 16.3	311 4.1	55 0.7	7,531	131
7	教員は教室内が学習にふさわしい状態に保たれるよう心掛けた	4.37	0.60	4,058 53.9	2,432 32.3	859 11.4	144 1.9	39 0.5	7,532	130
8	授業への教員の熱意を感じた	4.48	0.61	4,486 59.6	2,288 30.4	649 8.6	70 0.9	34 0.5	7,527	135
9	教員は発言・議論等授業参加を積極的に促した	4.17	0.66	3,872 51.4	1,944 25.8	1,065 14.1	393 5.2	253 3.4	7,527	135
10	シラバスと内容が一致していた	4.37	0.43	4,086 54.2	2,241 29.8	1,114 14.8	65 0.9	26 0.3	7,532	130
11	この分野の関心と学力が得られた	4.35	0.60	3,950 52.4	2,551 33.9	819 10.9	168 2.2	48 0.6	7,536	126
12	総合的にこの授業を評価できる	4.46		4,436 59.0	2,326 30.9	591 7.9	118 1.6	45 0.6	7,516	146

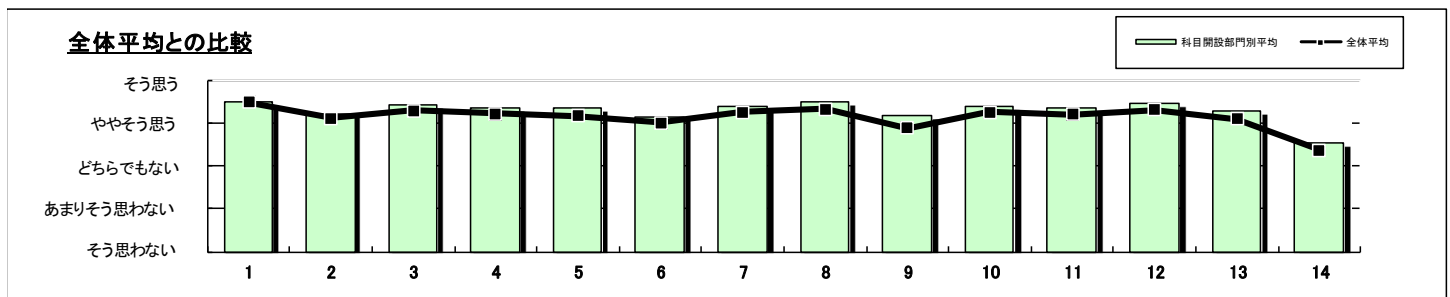
スポーツ・ウエルネス実技以外の科目のみ回答

13	教員の板書、スライド等の文字は読みやすかった	4.26	0.57	2,971 51.0	1,754 30.1	793 13.6	253 4.3	57 1.0	5,828	1,834
14	予習または復習をよくした	3.51	0.35	1,399 24.3	1,605 27.8	1,707 29.6	666 11.6	387 6.7	5,764	1,898

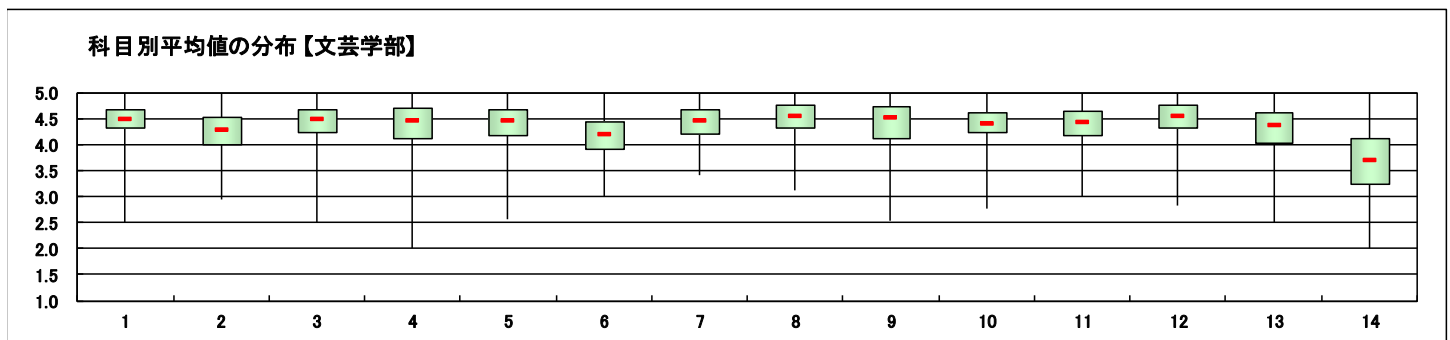
スポーツ・ウエルネス実技の科目のみ回答

15	運動量は十分であった	-	-	0 -	0 -	0 -	0 -	0 -	0	0
16	あなたの身体の健康、体力、生活習慣を見直す機会となった	-	-	0 -	0 -	0 -	0 -	0 -	0	0
17	この授業で新しい人間関係ができた	-	-	0 -	0 -	0 -	0 -	0 -	0	0

※設問18~23は非表示です。



- ※1 設問12との相関係数 総合的な評価(設問12)の点数と各設問の点数との関連性を表す。1.0(絶対値)に近いほど両者に強い関連性があることを示す。
- ※2 設問4「休講または教員の遅刻が多かった」(逆転項目)の点数は、「5 そう思う」・1点 「1 そう思わない」・5点とし、他の設問の点数と大小を逆にして計算をした。
- ※3 平均値は回答の素データにて算出した。



科目開設部門	法学部	実施対象科目数(A)+(B)	36	実施科目数(C)+(D)	30	延べ履修者数	2,158
		実施必須科目数(A)	19	実施科目数(C)	18	延べ回答者数	1,041
		実施任意科目数(B)	17	実施科目数(D)	12		

設問	項目	平均値	設問12との相関係数※1	回答数(人)／回答率(%)					有効回答数	無答・無効数
				5	4	3	2	1		
1	この授業によく出席した 出席率 ⑤90%以上 ④89~80% ③79~70% ②69~50% ①49%以下	4.39	0.14	610 62.6	206 21.1	108 11.1	32 3.3	19 1.9	975	66
2	授業中意欲的に取り組んだ(ノートをとる等)	4.02	0.53	389 38.5	366 36.2	169 16.7	64 6.3	23 2.3	1,011	30
3	教員は授業時間を有効に利用した	4.30	0.64	527 52.1	320 31.6	118 11.7	32 3.2	15 1.5	1,012	29
4	休講または教員の遅刻が多かった ※2	4.34	0.15	47 4.7	49 4.9	97 9.6	139 13.8	676 67.1	1,008	33
5	教員の話し方は明瞭であった	4.10	0.15	468 46.4	299 29.6	152 15.1	54 5.4	36 3.6	1,009	32
6	この授業のレベルはあなたにとって適切であった	3.98	0.67	340 33.5	387 38.2	227 22.4	44 4.3	16 1.6	1,014	27
7	教員は教室内で学習にふさわしい状態に保たれるよう心掛けた	4.22	0.65	481 47.4	328 32.3	162 16.0	29 2.9	14 1.4	1,014	27
8	授業への教員の熱意を感じた	4.31	0.69	515 50.8	337 33.3	126 12.4	27 2.7	8 0.8	1,013	28
9	教員は発言・議論等授業参加を積極的に促した	3.69	0.71	365 36.1	229 22.6	229 22.6	115 11.4	74 7.3	1,012	29
10	シラバスと内容が一致していた	4.27	0.50	497 49.2	320 31.7	172 17.0	14 1.4	8 0.8	1,011	30
11	この分野の関心と学力が得られた	4.16	0.65	430 42.4	378 37.3	160 15.8	32 3.2	13 1.3	1,013	28
12	総合的にこの授業を評価できる	4.29		503 49.9	342 33.9	131 13.0	24 2.4	9 0.9	1,009	32

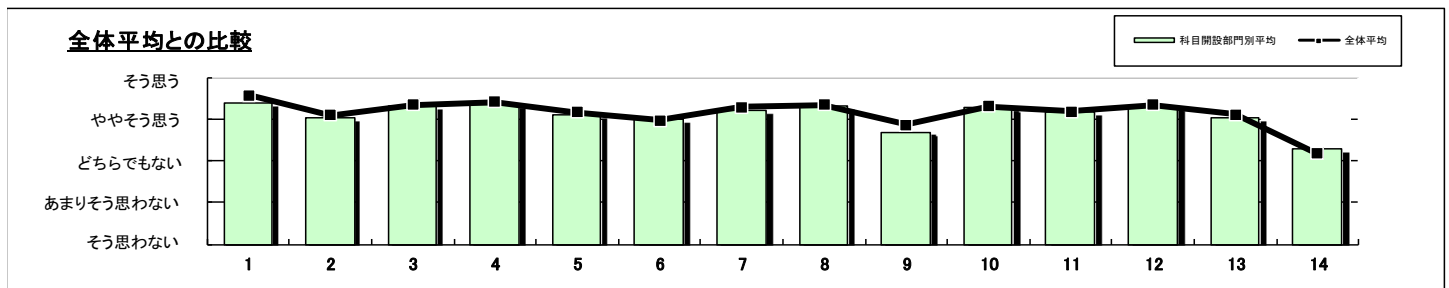
スポーツ・ウエルネス実技以外の科目のみ回答

13	教員の板書、スライド等の文字は読みやすかった	4.03	0.68	304 44.7	182 26.8	121 17.8	53 7.8	20 2.9	680	361
14	予習または復習をよくした	3.28	0.45	121 18.1	160 24.0	232 34.8	91 13.6	63 9.4	667	374

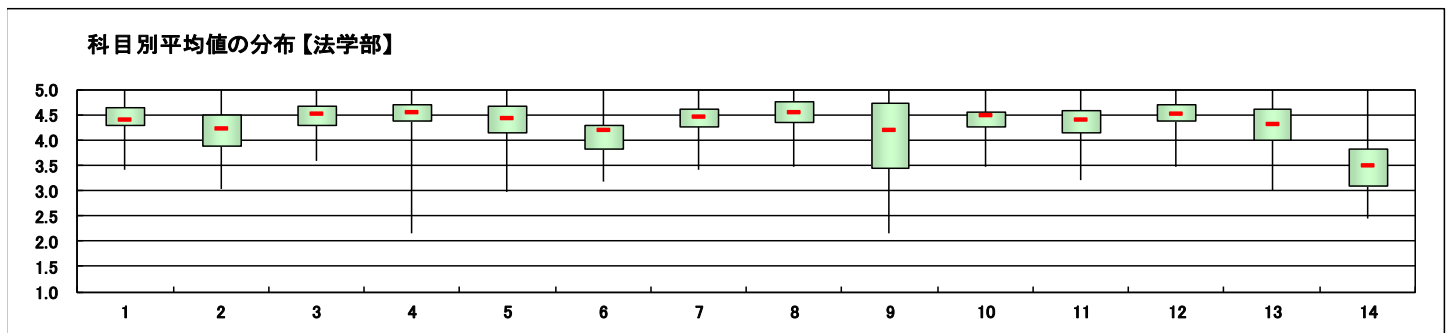
スポーツ・ウエルネス実技の科目のみ回答

15	運動量は十分であった	-	-	0 -	0 -	0 -	0 -	0 -	0	0
16	あなたの身体の健康、体力、生活習慣を見直す機会となった	-	-	0 -	0 -	0 -	0 -	0 -	0	0
17	この授業で新しい人間関係ができた	-	-	0 -	0 -	0 -	0 -	0 -	0	0

※設問18~23は非表示です。



- ※1 設問12との相関係数 総合的な評価(設問12)の点数と各設問の点数との関連性を表す。1.0(絶対値)に近いほど両者に強い関連性があることを示す。
- ※2 設問4「休講または教員の遅刻が多かった」(逆転項目)の点数は、「5 そう思う」・1点 「1 そう思わない」・5点とし、他の設問の点数と大小を逆にして計算をした。
- ※3 平均値は回答の素データにて算出した。



科目開設部門	法学部	実施対象科目数(A)+(B)	208	実施科目数(C)+(D)	188	延べ履修者数	10,289
		実施必須科目数(A)	141	実施科目数(C)	139	延べ回答者数	5,082
		実施任意科目数(B)	67	実施科目数(D)	49		

設問	項目	平均値	設問12との 相関係数※1	回答数(人)／回答率(%)					有効 回答数	無答・ 無効数
				5	4	3	2	1		
1	この授業によく出席した 出席率 ⑤90%以上 ④89~80% ③79~70% ②69~50% ①49%以下	4.45	0.19	2,995 62.7	1,161 24.3	451 9.4	110 2.3	57 1.2	4,774	308
2	授業中意欲的に取り組んだ(ノートをとる等)	4.12	0.46	2,088 42.2	1,743 35.2	834 16.8	208 4.2	80 1.6	4,953	129
3	教員は授業時間を有効に利用した	4.31	0.65	2,584 52.2	1,581 32.0	599 12.1	116 2.3	68 1.4	4,948	134
4	休講または教員の遅刻が多かった ※2	4.20	0.28	208 4.2	331 6.7	633 12.8	839 17.0	2,932 59.3	4,943	139
5	教員の話し方は明瞭であった	4.13	0.28	2,304 46.6	1,508 30.5	746 15.1	250 5.1	131 2.7	4,939	143
6	この授業のレベルはあなたにとって適切であった	4.01	0.67	1,813 36.5	1,775 35.8	1,075 21.7	224 4.5	77 1.6	4,964	118
7	教員は教室内が学習にふさわしい状態に保たれるよう 心掛けた	4.27	0.64	2,440 49.1	1,628 32.8	743 15.0	113 2.3	42 0.8	4,966	116
8	授業への教員の熱意を感じた	4.33	0.66	2,608 52.5	1,591 32.1	616 12.4	96 1.9	52 1.0	4,963	119
9	教員は発言・議論等授業参加を積極的に促した	3.71	0.71	1,925 38.8	1,079 21.8	1,017 20.5	475 9.6	464 9.4	4,960	122
10	シラバスと内容が一致していた	4.29	0.37	2,458 49.6	1,568 31.6	855 17.3	43 0.9	31 0.6	4,955	127
11	この分野の関心と学力が得られた	4.18	0.63	2,191 44.2	1,776 35.8	763 15.4	155 3.1	75 1.5	4,960	122
12	総合的にこの授業を評価できる	4.30		2,577 52.0	1,591 32.1	576 11.6	131 2.6	81 1.6	4,956	126

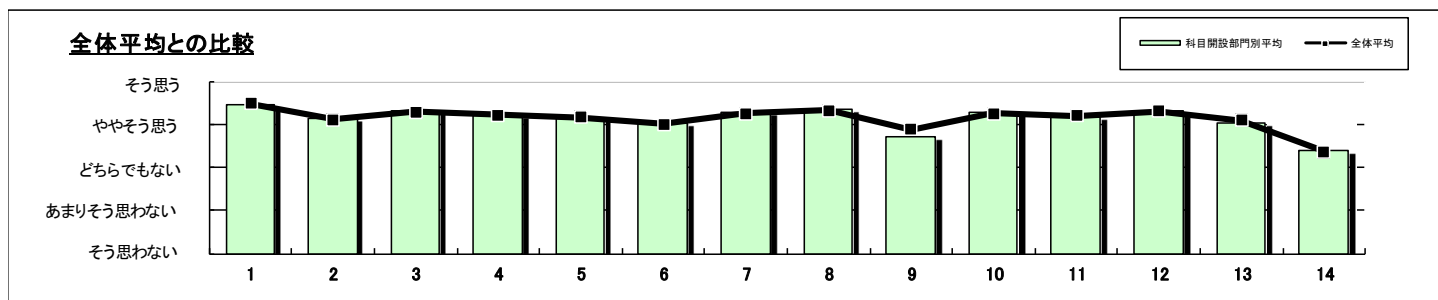
スポーツ・ウエルネス実技以外の科目のみ回答

13	教員の板書、スライド等の文字は読みやすかった	4.02	0.64	1,583 42.4	1,124 30.1	667 17.9	239 6.4	122 3.3	3,735	1,347
14	予習または復習をよくした	3.39	0.35	844 22.9	902 24.5	1,129 30.7	466 12.7	339 9.2	3,680	1,402

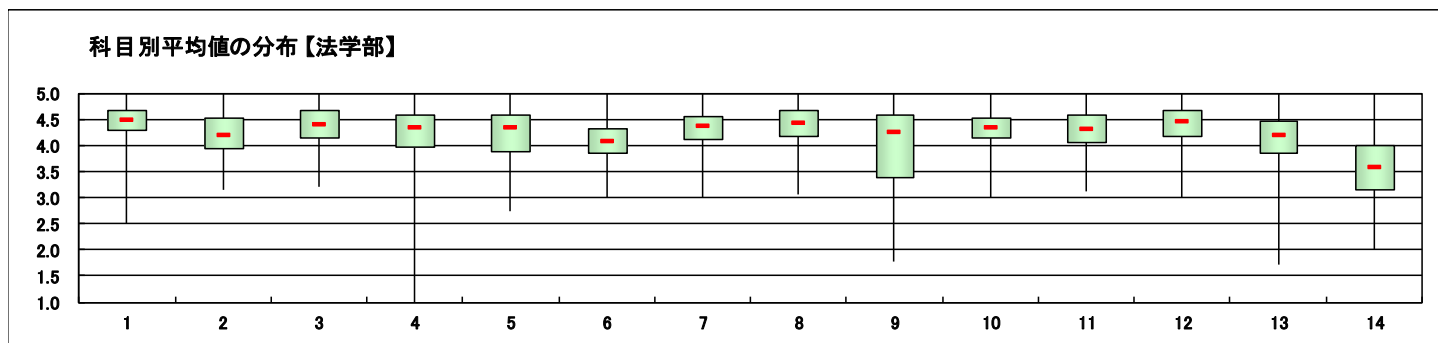
スポーツ・ウエルネス実技の科目のみ回答

15	運動量は十分であった	-	-	0 -	0 -	0 -	0 -	0 -	0	0
16	あなたの身体の健康、体力、生活習慣を見直す機会となった	-	-	0 -	0 -	0 -	0 -	0 -	0	0
17	この授業で新しい人間関係ができた	-	-	0 -	0 -	0 -	0 -	0 -	0	0

※設問18~23は非表示です。



- ※1 設問12との相関係数 総合的な評価(設問12)の点数と各設問の点数との関連性を表す。1. 0(絶対値)に近いほど両者に強い関連性があることを示す。
- ※2 設問4「休講または教員の遅刻が多かった」(逆転項目)の点数は、「5 そう思う」・1点 「1 そう思わない」・5点とし、他の設問の点数と大小を逆にして計算をした。
- ※3 平均値は回答の素データにて算出した。



科目開設部門	社会イノベーション学部	実施対象科目数(A)+(B)	42	実施科目数(C)+(D)	41	延べ履修者数	2,973
		実施必須科目数(A)	30	実施科目数(C)	30	延べ回答者数	1,985
		実施任意科目数(B)	12	実施科目数(D)	11		

設問	項目	平均値	設問12との 相関係数※1	回答数(人)／回答率(%)					有効 回答数	無答・ 無効数
				5	4	3	2	1		
1	この授業によく出席した 出席率 ⑤90%以上 ④89~80% ③79~70% ②69~50% ①49%以下	4.50	0.09	1,149 64.2	447 25.0	137 7.7	43 2.4	13 0.7	1,789	196
2	授業中意欲的に取り組んだ(ノートをとる等)	4.01	0.45	685 35.9	732 38.4	352 18.5	98 5.1	39 2.0	1,906	79
3	教員は授業時間を有効に利用した	4.24	0.61	881 46.3	709 37.2	228 12.0	67 3.5	19 1.0	1,904	81
4	休講または教員の遅刻が多かった ※2	4.19	0.11	81 4.3	145 7.6	219 11.6	346 18.2	1,105 58.3	1,896	89
5	教員の話し方は明瞭であった	4.06	0.11	796 41.9	629 33.1	314 16.5	121 6.4	40 2.1	1,900	85
6	この授業のレベルはあなたにとって適切であった	3.83	0.64	573 30.0	678 35.5	459 24.0	160 8.4	39 2.0	1,909	76
7	教員は教室内が学習にふさわしい状態に保たれるよう心掛けた	4.19	0.62	863 45.2	658 34.5	302 15.8	71 3.7	16 0.8	1,910	75
8	授業への教員の熱意を感じた	4.19	0.61	846 44.3	676 35.4	300 15.7	66 3.5	20 1.0	1,908	77
9	教員は発言・議論等授業参加を積極的に促した	3.59	0.69	608 31.9	463 24.3	426 22.4	253 13.3	155 8.1	1,905	80
10	シラバスと内容が一致していた	4.17	0.47	764 40.1	728 38.2	385 20.2	23 1.2	5 0.3	1,905	80
11	この分野の関心と学力が得られた	4.01	0.59	636 33.4	808 42.4	337 17.7	97 5.1	29 1.5	1,907	78
12	総合的にこの授業を評価できる	4.20		844 44.3	708 37.2	264 13.9	61 3.2	27 1.4	1,904	81

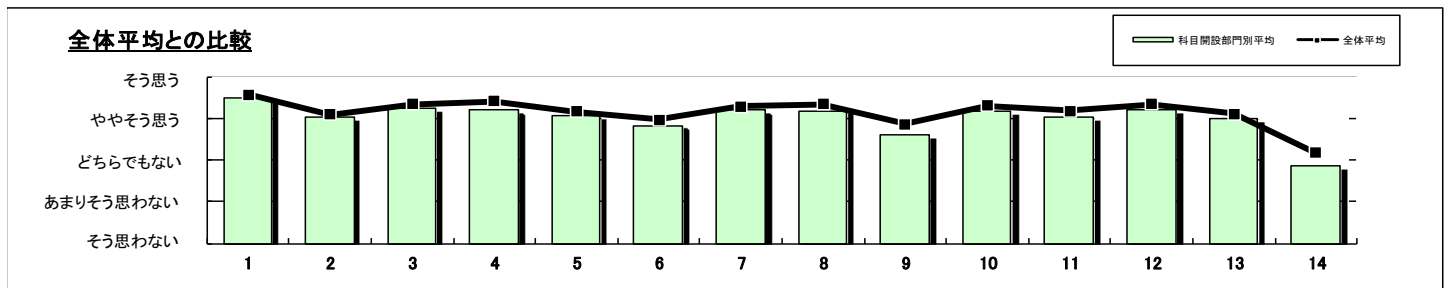
スポーツ・ウエルネス実技以外の科目のみ回答

13	教員の板書、スライド等の文字は読みやすかった	3.99	0.54	541 39.5	451 33.0	236 17.3	102 7.5	38 2.8	1,368	617
14	予習または復習をよくした	2.85	0.32	138 10.3	200 15.0	500 37.5	310 23.2	186 13.9	1,334	651

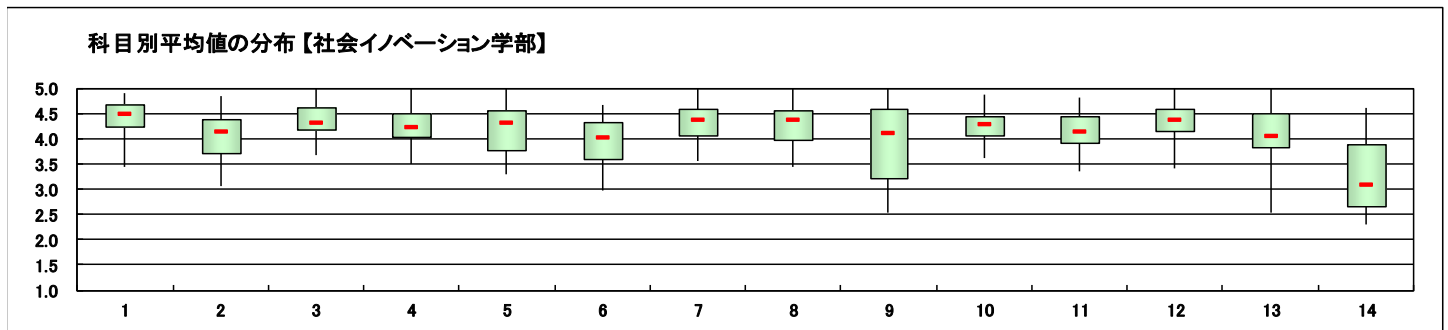
スポーツ・ウエルネス実技の科目のみ回答

15	運動量は十分であった	-	-	0	0	0	0	0	0	0
16	あなたの身体の健康、体力、生活習慣を見直す機会となった	-	-	0	0	0	0	0	0	0
17	この授業で新しい人間関係ができた	-	-	0	0	0	0	0	0	0

※設問18~23は非表示です。



- ※1 設問12との相関係数 総合的な評価(設問12)の点数と各設問の点数との関連性を表す。1.0(絶対値)に近いほど両者に強い関連性があることを示す。
- ※2 設問4「休講または教員の遅刻が多かった」(逆転項目)の点数は、「5 そう思う」・1点 「1 そう思わない」・5点とし、他の設問の点数と大小を逆にして計算をした。
- ※3 平均値は回答の素データにて算出した。



科目開設部門	社会イノベーション学部	実施対象科目数(A)+(B)	261	実施科目数(C)+(D)	216	延べ履修者数	8,643
		実施必須科目数(A)	173	実施科目数(C)	172	延べ回答者数	5,275
		実施任意科目数(B)	88	実施科目数(D)	44		

設問	項目	平均値	設問12との 相関係数※1	回答数(人)／回答率(%)					有効 回答数	無答・ 無効数
				5	4	3	2	1		
1	この授業によく出席した 出席率 ⑤90%以上 ④89~80% ③79~70% ②69~50% ①49%以下	4.47	0.14	2,917 60.7	1,354 28.2	434 9.0	85 1.8	15 0.3	4,805	470
2	授業中意欲的に取り組んだ(ノートをとる等)	4.04	0.39	1,875 36.7	2,003 39.3	888 17.4	247 4.8	90 1.8	5,103	172
3	教員は授業時間を有効に利用した	4.25	0.62	2,473 48.4	1,750 34.3	629 12.3	186 3.6	71 1.4	5,109	166
4	休講または教員の遅刻が多かった ※2	4.07	0.29	232 4.6	418 8.2	746 14.7	1,047 20.6	2,644 52.0	5,087	188
5	教員の話し方は明瞭であった	4.16	0.29	2,351 46.2	1,681 33.0	716 14.1	227 4.5	115 2.3	5,090	185
6	この授業のレベルはあなたにとって適切であった	3.98	0.64	1,774 34.7	1,911 37.4	1,044 20.4	305 6.0	74 1.4	5,108	167
7	教員は教室内で学習にふさわしい状態に保たれるよう心掛けた	4.20	0.62	2,349 46.0	1,758 34.4	746 14.6	201 3.9	56 1.1	5,110	165
8	授業への教員の熱意を感じた	4.28	0.65	2,512 49.2	1,765 34.6	643 12.6	135 2.6	52 1.0	5,107	168
9	教員は発言・議論等授業参加を積極的に促した	3.91	0.69	2,088 40.9	1,391 27.2	927 18.1	473 9.3	232 4.5	5,111	164
10	シラバスと内容が一致していた	4.22	0.49	2,276 44.6	1,789 35.0	950 18.6	64 1.3	27 0.5	5,106	169
11	この分野の関心と学力が得られた	4.16	0.62	2,151 42.1	1,937 37.9	771 15.1	176 3.4	75 1.5	5,110	165
12	総合的にこの授業を評価できる	4.27		2,492 48.9	1,793 35.2	594 11.7	150 2.9	66 1.3	5,095	180

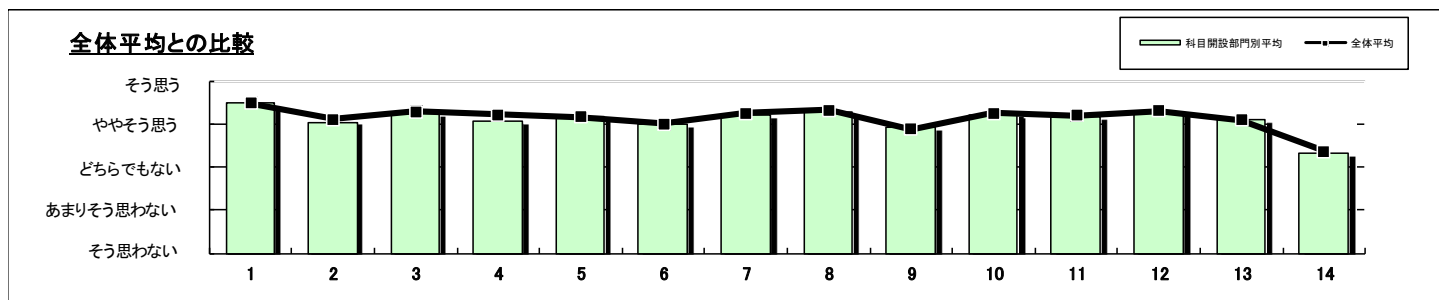
スポーツ・ウエルネス実技以外の科目のみ回答

13	教員の板書、スライド等の文字は読みやすかった	4.11	0.61	1,747 44.6	1,252 32.0	596 15.2	250 6.4	71 1.8	3,916	1,359
14	予習または復習をよくした	3.33	0.34	770 20.1	981 25.6	1,154 30.1	615 16.0	319 8.3	3,839	1,436

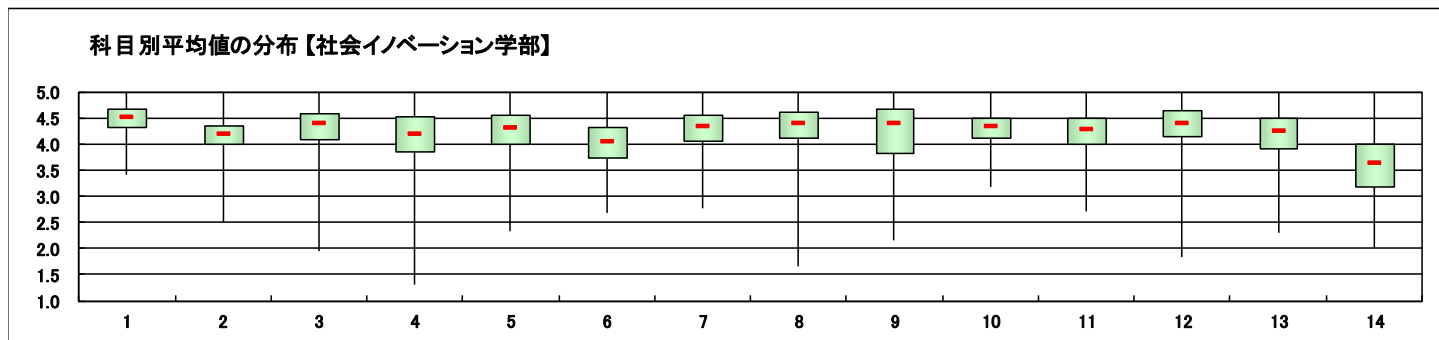
スポーツ・ウエルネス実技の科目のみ回答

15	運動量は十分であった	-	-	0 -	0 -	0 -	0 -	0 -	0	0
16	あなたの身体の健康、体力、生活習慣を見直す機会となった	-	-	0 -	0 -	0 -	0 -	0 -	0	0
17	この授業で新しい人間関係ができた	-	-	0 -	0 -	0 -	0 -	0 -	0	0

※設問18~23は非表示です。



- ※1 設問12との相関係数 総合的な評価(設問12)の点数と各設問の点数との関連性を表す。1.0(絶対値)に近いほど両者に強い関連性があることを示す。
- ※2 設問4「休講または教員の遅刻が多かった」(逆転項目)の点数は、「5 そう思う」・1点 「1 そう思わない」・5点とし、他の設問の点数と大小を逆に計算をした。
- ※3 平均値は回答の素データにて算出した。



科目開設部門	全学共通教育	実施対象科目数(A)+(B)	110	実施科目数(C)+(D)	104	延べ履修者数	3,916
		実施必須科目数(A)	67	実施科目数(C)	66	延べ回答者数	2,757
		実施任意科目数(B)	43	実施科目数(D)	38		

設問	項目	平均値	設問12との相関係数※1	回答数(人)／回答率(%)					有効回答数	無答・無効数
				5	4	3	2	1		
1	この授業によく出席した 出席率 ⑤90%以上 ④89~80% ③79~70% ②69~50% ①49%以下	4.62	0.12	1,793 72.4	478 19.3	164 6.6	32 1.3	10 0.4	2,477	280
2	授業中意欲的に取り組んだ(ノートをとる等)	4.14	0.42	1,147 44.4	859 33.2	427 16.5	94 3.6	57 2.2	2,584	173
3	教員は授業時間を有効に利用した	4.46	0.59	1,590 61.5	714 27.6	195 7.5	50 1.9	36 1.4	2,585	172
4	休講または教員の遅刻が多かった ※2	4.48	0.15	106 4.1	109 4.2	160 6.2	262 10.1	1,948 75.4	2,585	172
5	教員の話し方は明瞭であった	4.39	0.15	1,518 58.8	700 27.1	246 9.5	79 3.1	38 1.5	2,581	176
6	この授業のレベルはあなたにとって適切であった	4.18	0.63	1,209 46.7	798 30.8	453 17.5	98 3.8	29 1.1	2,587	170
7	教員は教室内が学習にふさわしい状態に保たれるよう心掛けた	4.42	0.56	1,534 59.2	700 27.0	290 11.2	62 2.4	7 0.3	2,593	164
8	授業への教員の熱意を感じた	4.48	0.59	1,594 61.6	699 27.0	254 9.8	36 1.4	6 0.2	2,589	168
9	教員は発言・議論等授業参加を積極的に促した	3.91	0.65	1,146 44.3	574 22.2	510 19.7	198 7.6	161 6.2	2,589	168
10	シラバスと内容が一致していた	4.40	0.41	1,469 56.8	738 28.5	344 13.3	29 1.1	7 0.3	2,587	170
11	この分野の関心と学力が得られた	4.40	0.59	1,432 55.3	846 32.7	241 9.3	47 1.8	22 0.9	2,588	169
12	総合的にこの授業を評価できる	4.53		1,661 64.3	690 26.7	181 7.0	35 1.4	16 0.6	2,583	174

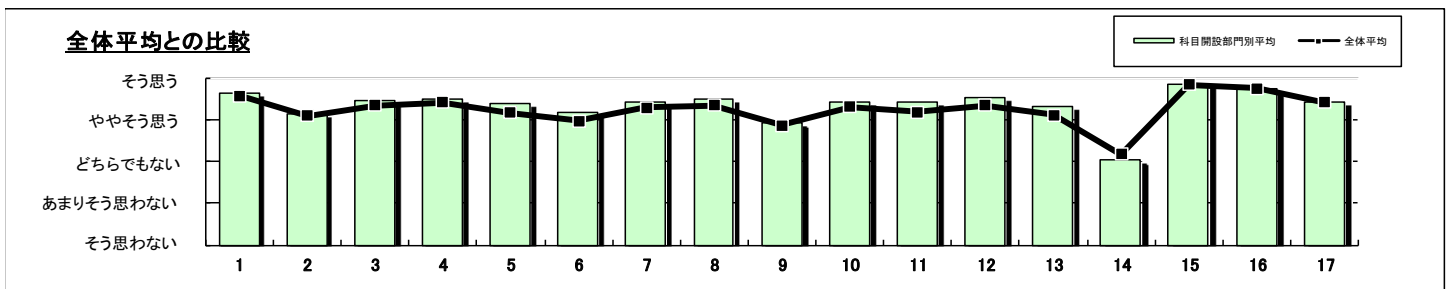
スポーツ・ウェルネス実技以外の科目のみ回答

13	教員の板書、スライド等の文字は読みやすかった	4.32	0.55	877 54.2	470 29.0	201 12.4	53 3.3	17 1.1	1,618	651
14	予習または復習をよくした	3.02	0.28	210 13.3	294 18.6	597 37.8	272 17.2	207 13.1	1,580	689

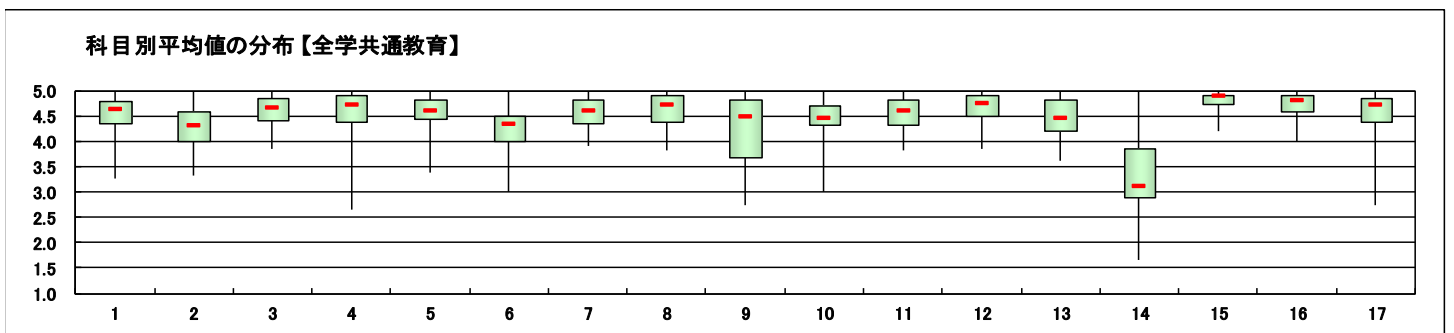
スポーツ・ウェルネス実技の科目のみ回答

15	運動量は十分であった	4.84	0.51	334 86.3	44 11.4	9 2.3	0 0.0	0 0.0	387	101
16	あなたの身体の健康、体力、生活習慣を見直す機会となった	4.75	0.42	317 81.5	51 13.1	18 4.6	1 0.3	2 0.5	389	99
17	この授業で新しい人間関係ができた	4.40	0.19	267 69.0	55 14.2	37 9.6	10 2.6	18 4.7	387	101

※設問18~23は非表示です。



- ※1 設問12との相関係数 総合的な評価(設問12)の点数と各設問の点数との関連性を表す。1. 0(絶対値)に近いほど両者に強い関連性があることを示す。
- ※2 設問4「休講または教員の遅刻が多かった」(逆転項目)の点数は、「5 そう思う」・1点 「1 そう思わない」・5点とし、他の設問の点数と大小を逆にして計算をした。
- ※3 平均値は回答の素データにて算出した。



科目開設部門	全学共通教育	実施対象科目数(A)+(B)	238	実施科目数(C)+(D)	217	延べ履修者数	12,612
		実施必須科目数(A)	164	実施科目数(C)	160	延べ回答者数	5,589
		実施任意科目数(B)	74	実施科目数(D)	57		

設問	項目	平均値	設問12との 相関係数※1	回答数(人)／回答率(%)					有効 回答数	無答・ 無効数
				5	4	3	2	1		
1	この授業によく出席した 出席率 ⑤90%以上 ④89~80% ③79~70% ②69~50% ①49%以下	4.45	0.17	3,173 60.8	1,398 26.8	504 9.7	105 2.0	36 0.7	5,216	373
2	授業中意欲的に取り組んだ(ノートをとる等)	4.03	0.44	2,086 38.6	1,883 34.8	1,047 19.4	282 5.2	112 2.1	5,410	179
3	教員は授業時間を有効に利用した	4.27	0.65	2,737 50.7	1,723 31.9	691 12.8	146 2.7	103 1.9	5,400	189
4	休講または教員の遅刻が多かった ※2	4.30	0.24	158 2.9	338 6.3	610 11.3	898 16.6	3,395 62.9	5,399	190
5	教員の話し方は明瞭であった	4.19	0.24	2,586 47.9	1,663 30.8	811 15.0	232 4.3	104 1.9	5,396	193
6	この授業のレベルはあなたにとって適切であった	4.05	0.68	2,065 38.2	1,935 35.8	1,085 20.1	245 4.5	78 1.4	5,408	181
7	教員は教室内で学習にふさわしい状態に保たれるよう心掛けた	4.24	0.66	2,652 49.0	1,731 32.0	792 14.6	171 3.2	66 1.2	5,412	177
8	授業への教員の熱意を感じた	4.37	0.63	2,940 54.4	1,680 31.1	655 12.1	101 1.9	31 0.6	5,407	182
9	教員は発言・議論等授業参加を積極的に促した	3.72	0.65	2,058 38.1	1,206 22.3	1,163 21.5	534 9.9	445 8.2	5,406	183
10	シラバスと内容が一致していた	4.26	0.41	2,629 48.7	1,698 31.4	945 17.5	85 1.6	44 0.8	5,401	188
11	この分野の関心と学力が得られた	4.21	0.64	2,458 45.5	1,948 36.0	756 14.0	155 2.9	88 1.6	5,405	184
12	総合的にこの授業を評価できる	4.29		2,752 51.0	1,760 32.6	661 12.3	145 2.7	76 1.4	5,394	195

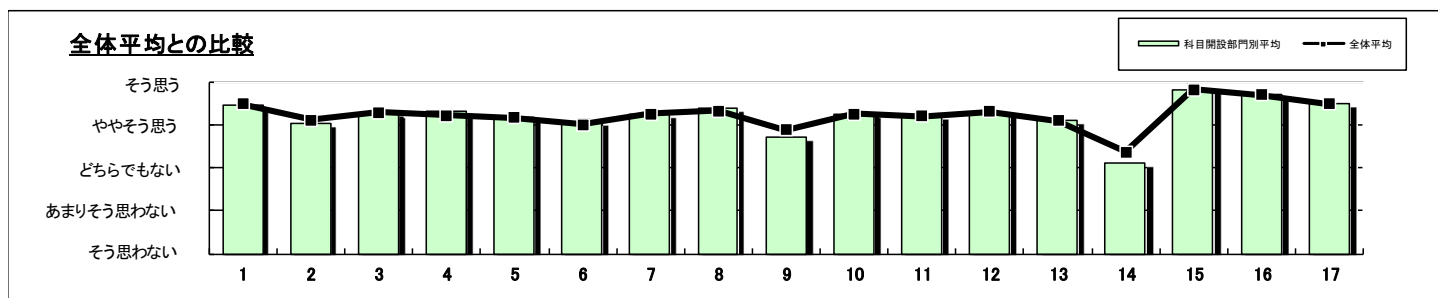
スポーツ・ウエルネス実技以外の科目のみ回答

13	教員の板書、スライド等の文字は読みやすかった	4.09	0.61	1,818 45.2	1,187 29.5	677 16.8	227 5.6	113 2.8	4,022	1,202
14	予習または復習をよくした	3.12	0.40	694 17.6	785 19.9	1,306 33.0	637 16.1	532 13.5	3,954	1,270

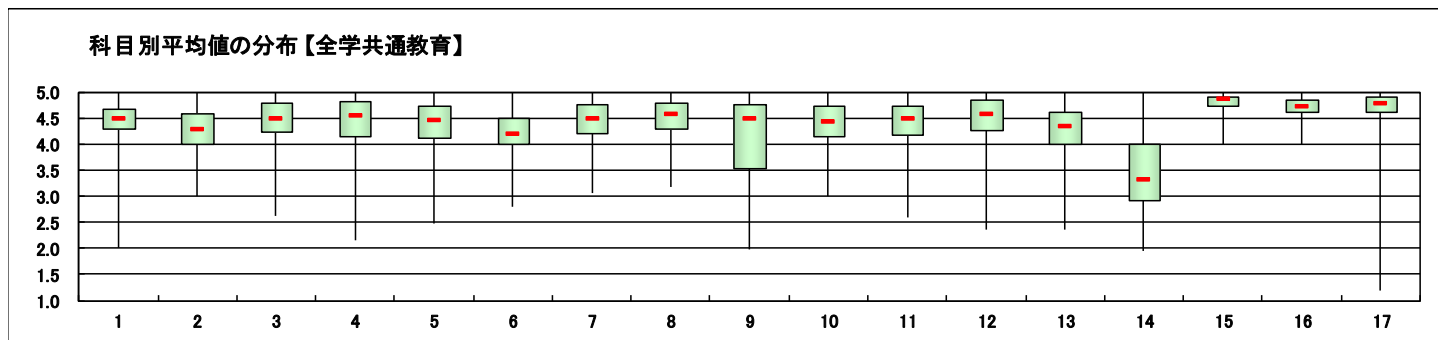
スポーツ・ウエルネス実技の科目のみ回答

15	運動量は十分であった	4.82	0.46	253 84.1	41 13.6	7 2.3	0 0.0	0 0.0	301	64
16	あなたの身体の健康、体力、生活習慣を見直す機会となった	4.68	0.28	235 76.8	53 17.3	13 4.2	2 0.7	3 1.0	306	59
17	この授業で新しい人間関係ができた	4.48	0.30	221 72.2	42 13.7	24 7.8	7 2.3	12 3.9	306	59

※設問18~23は非表示です。



※1 設問12との相関係数 総合的な評価(設問12)の点数と各設問の点数との関連性を表す。1. 0(絶対値)に近いほど両者に強い関連性があることを示す。
 ※2 設問4「休講または教員の遅刻が多かった」(逆転項目)の点数は、「5 そう思う」・1点 「1 そう思わない」・5点とし、他の設問の点数と大小を逆にして計算をした。
 ※3 平均値は回答の素データにて算出した。



科目開設部門	学芸員	実施対象科目数(A)+(B)	4	実施科目数(C)+(D)	3	延べ履修者数	99
		実施必須科目数(A)	3	実施科目数(C)	3	延べ回答者数	78
		実施任意科目数(B)	1	実施科目数(D)	0		

設問	項目	平均値	設問12との相関係数※1	回答数(人)／回答率(%)					有効回答数	無答・無効数
				5	4	3	2	1		
1	この授業によく出席した 出席率 ⑤90%以上 ④89～80% ③79～70% ②69～50% ①49%以下	4.63	0.07	54	16	6	0	0	76	2
2	授業中意欲的に取り組んだ(ノートをとる等)	3.68	0.50	14	31	27	6	0	78	0
3	教員は授業時間を有効に利用した	4.24	0.68	38	23	15	2	0	78	0
4	休講または教員の遅刻が多かった ※2	4.73	0.35	0	1	4	10	63	78	0
5	教員の話し方は明瞭であった	4.27	0.35	41	23	9	4	1	78	0
6	この授業のレベルはあなたにとって適切であった	4.13	0.62	27	34	17	0	0	78	0
7	教員は教室が学習にふさわしい状態に保たれるよう心掛けた	4.27	0.56	37	26	14	1	0	78	0
8	授業への教員の熱意を感じた	4.29	0.50	39	27	8	4	0	78	0
9	教員は発言・議論等授業参加を積極的に促した	2.81	0.62	4	10	40	15	9	78	0
10	シラバスと内容が一致していた	4.05	0.20	32	19	24	2	0	77	1
11	この分野の関心と学力が得られた	4.24	0.45	40	21	14	2	1	78	0
12	総合的にこの授業を評価できる	4.37		45	18	14	1	0	78	0

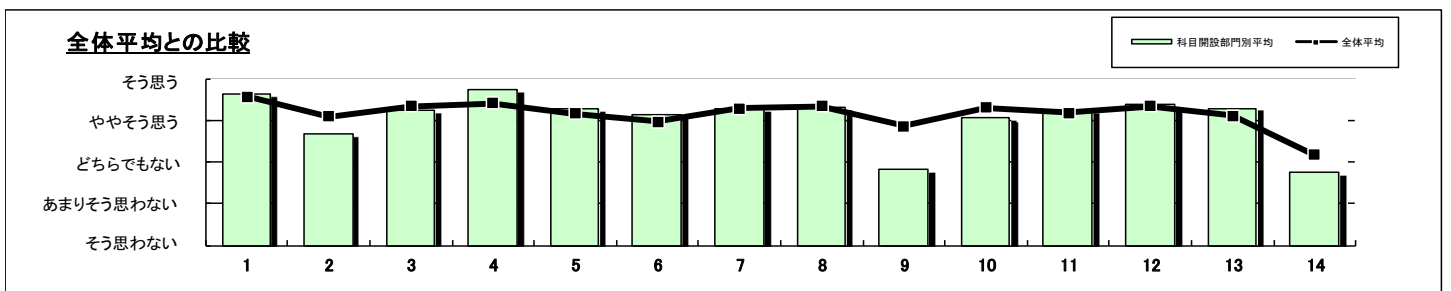
スポーツ・ウェルネス実技以外の科目のみ回答

13	教員の板書、スライド等の文字は読みやすかった	4.29	0.61	34	16	9	2	1	62	16
14	予習または復習をよくした	2.75	0.41	4	9	27	8	12	60	18

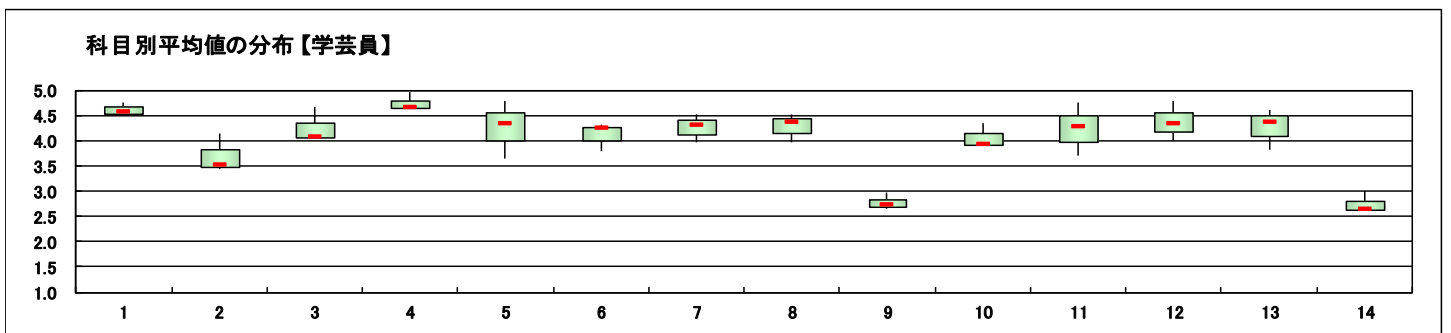
スポーツ・ウェルネス実技の科目のみ回答

15	運動量は十分であった	-	-	0	0	0	0	0	0	0
16	あなたの身体の健康、体力、生活習慣を見直す機会となった	-	-	0	0	0	0	0	0	0
17	この授業で新しい人間関係ができた	-	-	0	0	0	0	0	0	0

※設問18～23は非表示です。



※1 設問12との相関係数 総合的な評価(設問12)の点数と各設問の点数との関連性を表す。1. 0(絶対値)に近いほど両者に強い関連性があることを示す。
 ※2 設問4「休講または教員の遅刻が多かった」(逆転項目)の点数は、「5 そう思う」・1点 「1 そう思わない」・5点とし、他の設問の点数と大小を逆にして計算をした。
 ※3 平均値は回答の素データにて算出した。



科目開設部門	学芸員	実施対象科目数(A)+(B)	10	実施科目数(C)+(D)	8	延べ履修者数	132
		実施必須科目数(A)	5	実施科目数(C)	5	延べ回答者数	86
		実施任意科目数(B)	5	実施科目数(D)	3		

設問	項目	平均値	設問12との 相関係数※1	回答数(人)／回答率(%)					有効 回答数	無答・ 無効数
				5	4	3	2	1		
1	この授業によく出席した 出席率 ⑤90%以上 ④89~80% ③79~70% ②69~50% ①49%以下	4.54	0.24	55 66.3	20 24.1	6 7.2	2 2.4	0 0.0	83	3
2	授業中意欲的に取り組んだ(ノートをとる等)	4.21	0.48	33 38.4	41 47.7	10 11.6	1 1.2	1 1.2	86	0
3	教員は授業時間を有効に利用した	4.27	0.71	45 52.3	28 32.6	6 7.0	5 5.8	2 2.3	86	0
4	休講または教員の遅刻が多かった ※2	4.32	-0.01	1 1.2	4 4.7	13 15.3	16 18.8	51 60.0	85	1
5	教員の話し方は明瞭であった	4.55	-0.01	54 62.8	27 31.4	3 3.5	2 2.3	0 0.0	86	0
6	この授業のレベルはあなたにとって適切であった	4.24	0.55	40 46.5	34 39.5	7 8.1	3 3.5	2 2.3	86	0
7	教員は教室内で学習にふさわしい状態に保たれるよう心掛けた	4.40	0.63	46 53.5	29 33.7	10 11.6	1 1.2	0 0.0	86	0
8	授業への教員の熱意を感じた	4.62	0.65	59 68.6	22 25.6	4 4.7	1 1.2	0 0.0	86	0
9	教員は発言・議論等授業参加を積極的に促した	3.97	0.55	39 45.3	17 19.8	22 25.6	4 4.7	4 4.7	86	0
10	シラバスと内容が一致していた	4.20	0.11	43 50.0	21 24.4	19 22.1	2 2.3	1 1.2	86	0
11	この分野の関心と学力が得られた	4.30	0.41	41 47.7	37 43.0	3 3.5	3 3.5	2 2.3	86	0
12	総合的にこの授業を評価できる	4.46		53 62.4	23 27.1	6 7.1	1 1.2	2 2.4	85	1

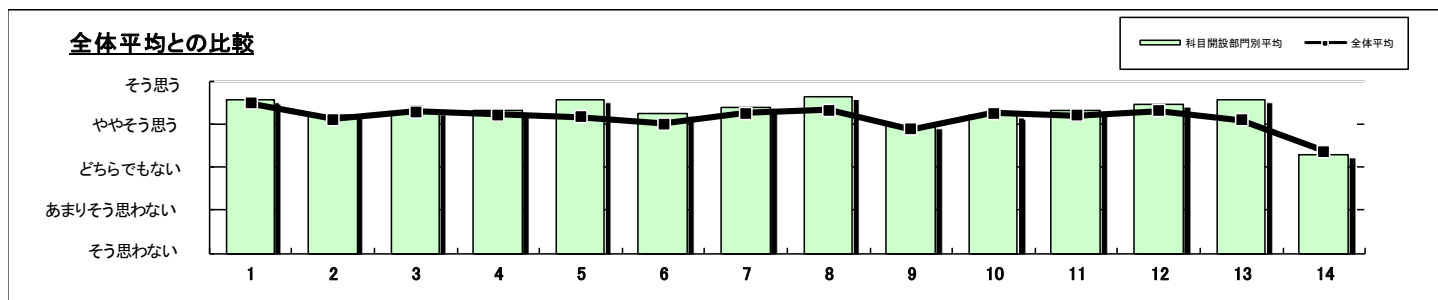
スポーツ・ウエルネス実技以外の科目のみ回答

13	教員の板書、スライド等の文字は読みやすかった	4.54	0.52	49 66.2	17 23.0	7 9.5	1 1.4	0 0.0	74	12
14	予習または復習をよくした	3.28	0.29	13 17.6	16 21.6	29 39.2	11 14.9	5 6.8	74	12

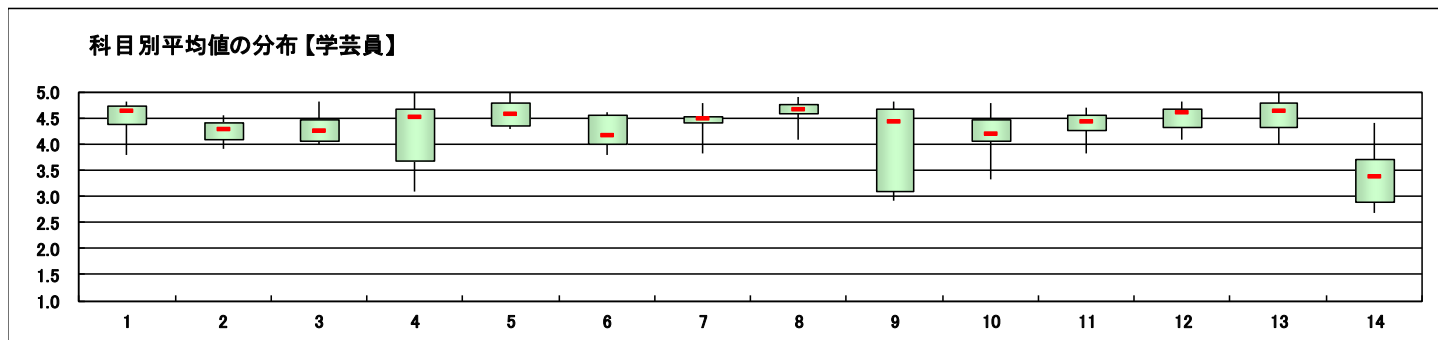
スポーツ・ウエルネス実技の科目のみ回答

15	運動量は十分であった	-	-	0 -	0 -	0 -	0 -	0 -	0	0
16	あなたの身体の健康、体力、生活習慣を見直す機会となった	-	-	0 -	0 -	0 -	0 -	0 -	0	0
17	この授業で新しい人間関係ができた	-	-	0 -	0 -	0 -	0 -	0 -	0	0

※設問18~23は非表示です。



※1 設問12との相関係数 総合的な評価(設問12)の点数と各設問の点数との関連性を表す。1.0(絶対値)に近いほど両者に強い関連性があることを示す。
 ※2 設問4「休講または教員の遅刻が多かった」(逆転項目)の点数は、「5 そう思う」・1点 「1 そう思わない」・5点とし、他の設問の点数と大小を逆に計算をした。
 ※3 平均値は回答の素データにて算出した。



【大学院】

概要・全体

学生からの授業の総合評価である設問12「総合的にこの授業を評価できる」に対する回答をみると、全科目の平均値が5点満点で前期：4.86 後期：4.88とかなり評価が高いということがわかった（図7）。

また、各設問ごとの平均値は前・後期で類似した傾向であることがわかった。

その他の設問の平均値も高く、大学院の授業に関しては学生の満足度も高いと思われる。

設問12「総合的にこの授業を評価できる」とプラスの相関係数が高い（相関関係が強い）のは、設問3「教員は授業時間を有効に利用した」（後期）、設問9「教員は発言・議論等授業参加を積極的に促した」（前期）、設問10の「シラバスと内容が一致していた」（後期）であった（図8）。

図7 各設問の回答平均値【全体】

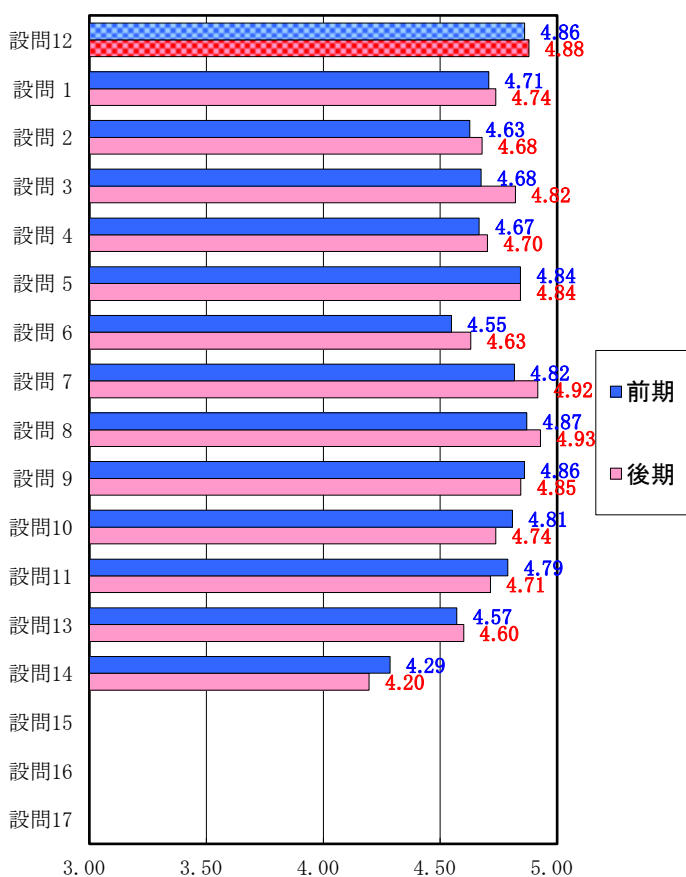
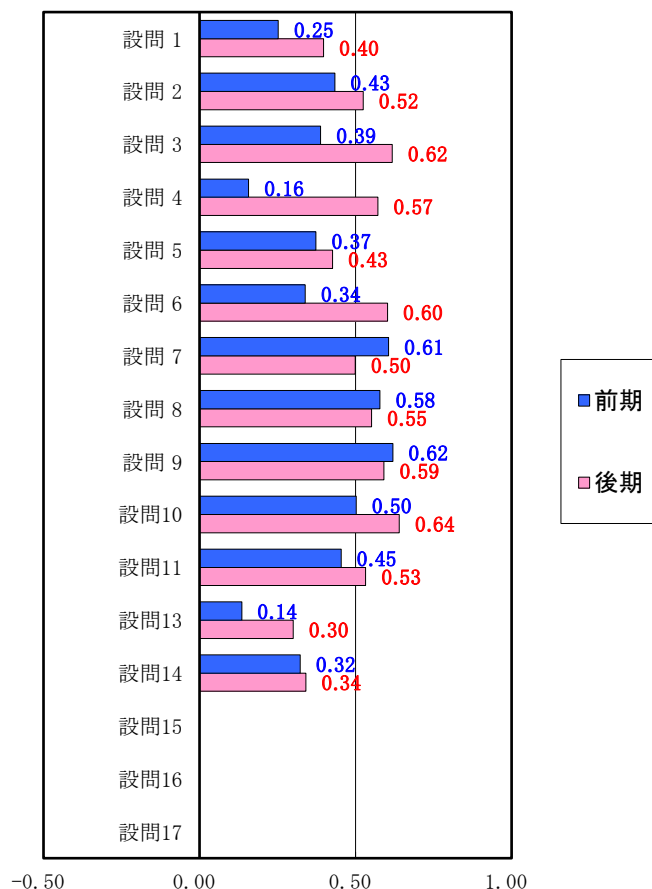


図8 「総合的にこの授業を高く評価できる」の回答と各設問の回答との相関係数【全体】
（※ 1.0(絶対値)に近いほど両者に強い関連性があることを示す。）



対象	大学院全体
----	-------

対象科目数	85
回答科目数	35

履修者数	134
回答者数	118

設問	項目	平均値	設問12との 相関係数※1	回答数(人)／回答率(%)					有効 回答数	無答・ 無効数
				5	4	3	2	1		
1	この授業によく出席した 出席率 ⑤90%以上 ④89～80% ③79～70% ②69～50% ①49%以下	4.71	0.25	86 81.1	10 9.4	9 8.5	1 0.9	0 0.0	106	12
2	授業中意欲的に取り組んだ(ノートをとる等)	4.63	0.43	79 68.7	29 25.2	7 6.1	0 0.0	0 0.0	115	3
3	教員は授業時間を有効に利用した	4.68	0.39	91 79.8	15 13.2	4 3.5	2 1.8	2 1.8	114	4
4	休講または教員の遅刻が多かった ※2	4.67	0.16	6 5.3	2 1.8	2 1.8	4 3.5	100 87.7	114	4
5	教員の話し方は明瞭であった	4.84	0.16	99 86.1	14 12.2	2 1.7	0 0.0	0 0.0	115	3
6	この授業のレベルはあなたにとって適切であった	4.55	0.37	73 63.5	34 29.6	6 5.2	2 1.7	0 0.0	115	3
7	教員は教室内が学習にふさわしい状態に保たれるよう心掛けた	4.82	0.34	97 84.3	16 13.9	1 0.9	1 0.9	0 0.0	115	3
8	授業への教員の熱意を感じた	4.87	0.61	101 87.8	13 11.3	1 0.9	0 0.0	0 0.0	115	3
9	教員は発言・議論等授業参加を積極的に促した	4.86	0.58	100 87.0	14 12.2	1 0.9	0 0.0	0 0.0	115	3
10	シラバスと内容が一致していた	4.81	0.62	100 87.0	10 8.7	3 2.6	2 1.7	0 0.0	115	3
11	この分野の関心と学力が得られた	4.79	0.50	92 80.7	20 17.5	2 1.8	0 0.0	0 0.0	114	4
12	総合的にこの授業を評価できる	4.86		100 87.0	14 12.2	1 0.9	0 0.0	0 0.0	115	3

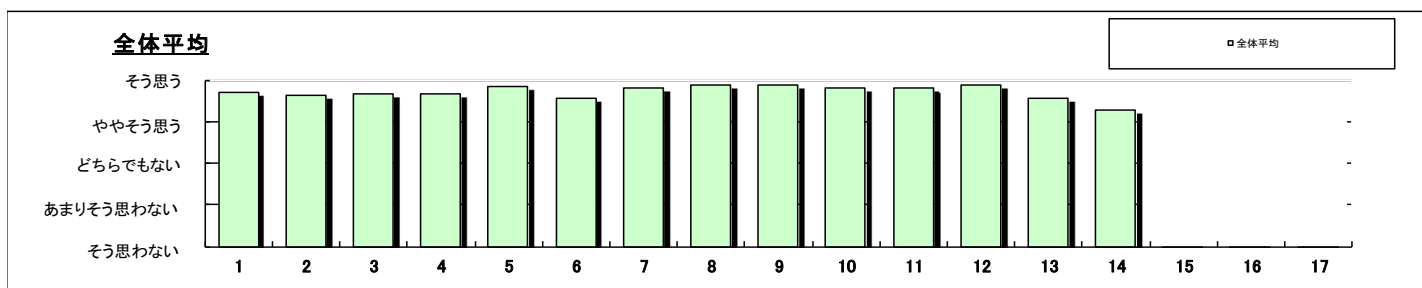
スポーツ・ウエルネス実技以外の科目のみ回答

13	教員の板書、スライド等の文字は読みやすかった	4.57	0.14	50 71.4	10 14.3	10 14.3	0 0.0	0 0.0	70	48
14	予習または復習をよくした	4.29	0.32	32 45.7	28 40.0	9 12.9	0 0.0	1 1.4	70	48

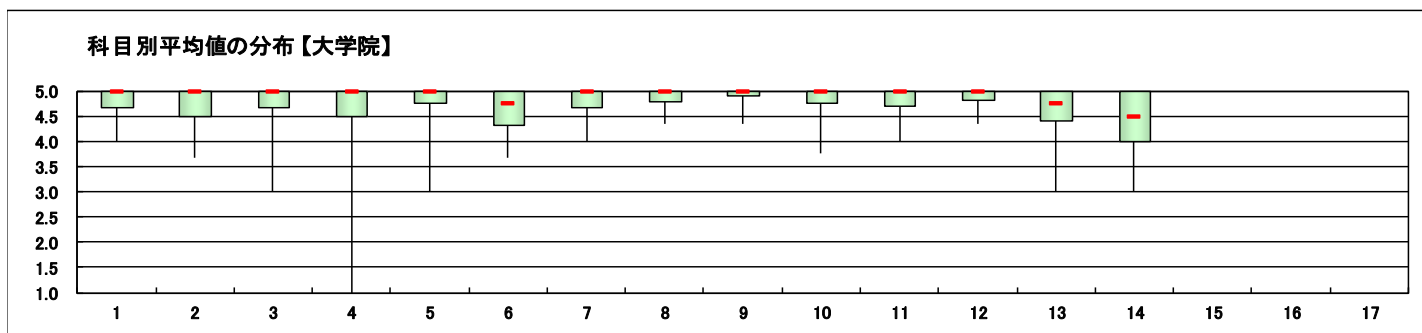
スポーツ・ウエルネス実技の科目のみ回答

15	運動量は十分であった	-	-	0 -	0 -	0 -	0 -	0 -	0	0
16	あなたの身体の健康、体力、生活習慣を見直す機会となった	-	-	0 -	0 -	0 -	0 -	0 -	0	0
17	この授業で新しい人間関係ができた	-	-	0 -	0 -	0 -	0 -	0 -	0	0

※設問18～23は非表示です。



- ※1 設問12との相関係数 総合的な評価(設問12)の点数と各設問の点数との関連性を表す。1. 0(絶対値)に近いほど両者に強い関連性があることを示す。
- ※2 設問4「休講または教員の遅刻が多かった」(逆転項目)の点数は、「5 そう思う」・1点 「1 そう思わない」・5点とし、他の設問の点数と大小を逆にして計算をした。
- ※3 平均値は回答の素データにて算出した。



対象	大学院全体
----	-------

対象科目数	81
回答科目数	27

履修者数	115
回答者数	89

設問	項目	平均値	設問12との 相関係数※1	回答数(人)／回答率(%)					有効 回答数	無答・ 無効数
				5	4	3	2	1		
1	この授業によく出席した 出席率 ⑤90%以上 ④89~80% ③79~70% ②69~50% ①49%以下	4.74	0.40	62 77.5	15 18.8	3 3.8	0 0.0	0 0.0	80	9
2	授業中意欲的に取り組んだ(ノートをとる等)	4.68	0.52	60 71.4	21 25.0	3 3.6	0 0.0	0 0.0	84	5
3	教員は授業時間を有効に利用した	4.82	0.62	71 84.5	11 13.1	2 2.4	0 0.0	0 0.0	84	5
4	休講または教員の遅刻が多かった ※2	4.70	0.57	1 1.2	3 3.6	4 4.8	4 4.8	72 85.7	84	5
5	教員の話し方は明瞭であった	4.84	0.57	72 86.7	9 10.8	2 2.4	0 0.0	0 0.0	83	6
6	この授業のレベルはあなたにとって適切であった	4.63	0.43	60 71.4	20 23.8	1 1.2	3 3.6	0 0.0	84	5
7	教員は教室内で学習にふさわしい状態に保たれるよう心掛けた	4.92	0.60	77 91.7	7 8.3	0 0.0	0 0.0	0 0.0	84	5
8	授業への教員の熱意を感じた	4.93	0.50	78 92.9	6 7.1	0 0.0	0 0.0	0 0.0	84	5
9	教員は発言・議論等授業参加を積極的に促した	4.85	0.55	71 84.5	13 15.5	0 0.0	0 0.0	0 0.0	84	5
10	シラバスと内容が一致していた	4.74	0.59	66 78.6	14 16.7	4 4.8	0 0.0	0 0.0	84	5
11	この分野の関心と学力が得られた	4.71	0.64	64 76.2	17 20.2	2 2.4	1 1.2	0 0.0	84	5
12	総合的にこの授業を評価できる	4.88		74 89.2	8 9.6	1 1.2	0 0.0	0 0.0	83	6

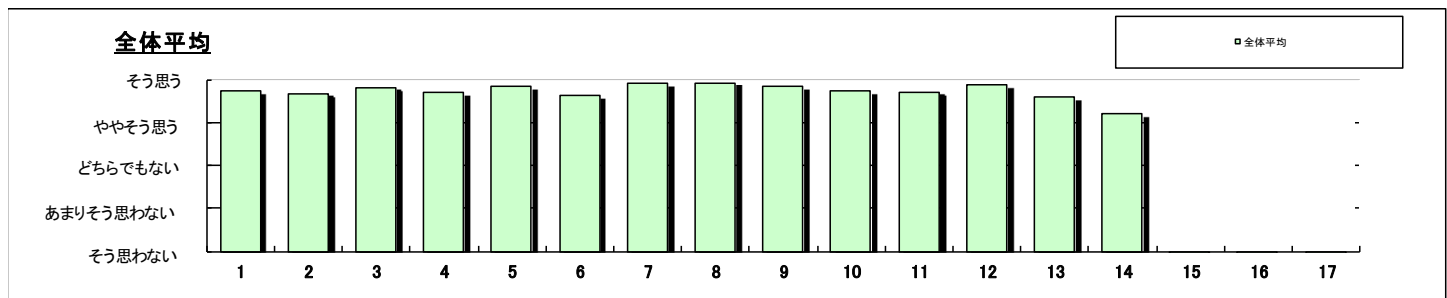
スポーツ・ウエルネス実技以外の科目のみ回答

13	教員の板書、スライド等の文字は読みやすかった	4.60	0.30	40 72.7	8 14.5	7 12.7	0 0.0	0 0.0	55	34
14	予習または復習をよくした	4.20	0.34	23 41.1	24 42.9	7 12.5	1 1.8	1 1.8	56	33

スポーツ・ウエルネス実技の科目のみ回答

15	運動量は十分であった	-	-	0 -	0 -	0 -	0 -	0 -	0	0
16	あなたの身体の健康、体力、生活習慣を見直す機会となった	-	-	0 -	0 -	0 -	0 -	0 -	0	0
17	この授業で新しい人間関係ができた	-	-	0 -	0 -	0 -	0 -	0 -	0	0

※設問18~23は非表示です。



※1 設問12との相関係数 総合的な評価(設問12)の点数と各設問の点数との関連性を表す。1.0(絶対値)に近いほど両者に強い関連性があることを示す。
 ※2 設問4「休講または教員の遅刻が多かった」(逆転項目)の点数は、「5 そう思う」・1点 「1 そう思わない」・5点とし、他の設問の点数と大小を逆にして計算をした。
 ※3 平均値は回答の素データにて算出した。

