

2013年度 学生授業評価アンケート集計結果報告

2014年6月4日

成城大学FD委員会

I. はじめに

2013年度「学生授業評価アンケート」の集計結果につきましてご報告いたします。教員の皆様、学生諸君にはご多忙の折にもかかわらず、多数の方にご協力いただき、まことにありがとうございました。

このアンケートの集計結果は、Campus Squareで学内公開し、別途、科目別集計表を各科目担当者へ、大学全体集計表、科目開設部門別集計表、授業形態別集計表を学長、学部長、研究科長、共通教育運営委員長へ報告いたしました。

この集計結果を踏まえ、今後の授業改善策を構築し、実施、検証を行い、これを繰り返し改善を重ねていくことで、真に意味のあるFD活動を展開していきたいと思っておりますので、今後ともご協力いただきたくお願いいたします。

II. アンケートの概要

- (1) 回答者 本学学部生、大学院生、科目等履修生、聴講生、留学生(研究生を含む)
(2) 調査期間 前期 2013年7月2日～7月15日 前期科目
及び科目 後期 2013年12月9日～21日 通年科目、後期科目
(3) 実施状況

①大学

表1 アンケート回答数/回答率【授業形態別】

	全体		講義		語学		演習・ゼミ		スポーツ・ウェルネス実技	
	科目数	学生延人数	科目数	学生延人数	科目数	学生延人数	科目数	学生延人数	科目数	学生延人数
実施対象 ※1	1,841	75,730	572	49,713	683	14,958	512	9,271	74	1,788
実施実数 ※2	1,619	42,083	548	22,850	662	11,477	337	6,782	72	974
実施率/回答率	87.94%	55.57%	95.80%	45.96%	96.93%	76.73%	65.82%	73.15%	97.30%	54.47%

表2 アンケート回答数/回答率【科目開設部門別】

	全体		経済		文芸		法		社会イノベーション		全学共通教育		学芸員	
	科目数	学生延人数	科目数	学生延人数	科目数	学生延人数	科目数	学生延人数	科目数	学生延人数	科目数	学生延人数	科目数	学生延人数
実施対象	1,841	75,730	347	14,910	602	17,590	240	12,412	302	12,187	335	18,151	15	480
実施実数	1,619	42,083	281	8,433	537	11,906	209	5,911	261	6,840	317	8,709	14	284
実施率/回答率	87.94%	55.57%	80.98%	56.56%	89.20%	67.69%	87.08%	47.62%	86.42%	56.13%	94.63%	47.98%	93.33%	59.17%

②大学院

表3 アンケート回答数/回答率

	全体	
	科目数	学生延人数
実施対象	184	328
実施実数	76	281
実施率/回答率	41.30%	85.67%

※1 実施対象の科目数はゼミ・演習科目、履修者10名未満のアンケート実施任意科目を含む。実施対象の学生延人数は履修登録者数

※2 実施実数の学生延人数はアンケート回答者数

(4) アンケート用紙

成城大学 授業評価アンケート

このアンケートは、本学の授業を改善し、より良くすることを目的として行なわれます。率直な回答をお願いします。アンケートの実施と回収にあたっては、担当教員の指示に従ってください。

◆記入上の注意事項◆

- ・マークはHB以上の濃さの鉛筆、シャープペンシルを使用してください。
- ・誤記入は消しゴムで完全に消してください。
- ・指定箇所の記入以外に何も書かないでください。
- ・このアンケート用紙を汚したり、切ったり、折り曲げたりしないでください。

良いマークの仕方	
悪いマークの仕方	

1. あなたの「所属」「学年」をマークしてください。

所 属	経 済 学 部	① 経済学科	② 経営学科			
	文 芸 学 部	③ 国文学科	④ 英文学科	⑤ 芸術学科	⑥ 文化史学科	
	法 学 部	⑦ マスコミュニケーション学科	⑧ ヨーロッパ文化学科			
	社会イノベーション学部	⑨ 法律学科	⑩ 政策イノベーション学科	⑪ 心理社会学科		
	大 学 院	⑫ 経済学研究科	⑬ 文学研究科	課程区分	① 博士前期	
	そ の 他	⑭ 法学研究科	⑮ 社会イノベーション研究科		② 博士後期	
学 年	① 1年次生	② 2年次生	③ 3年次生	④ 4年次生	科目名	
授 業 コ ー ド			曜・限	曜 限	教員名	

2. 以下の設問1～17について、回答してください。(択一で回答してください。)

	5 そう思う	4 やや そう思う	3 どちら でもない	2 あまりそう 思わない	1 そう 思わない
1 この授業によく出席した 出席率 ⑤90%以上 ④89～80% ③79～70% ②69～50% ①49%以下	⑤ 90%以上	④ 89～80%	③ 79～70%	② 69～50%	① 49%以下
2 授業中意欲的に取り組んだ(ノートをとる等)	⑤	④	③	②	①
3 教員は授業時間を有効に利用した	⑤	④	③	②	①
4 休講または教員の遅刻が多かった	⑤	④	③	②	①
5 教員の話し方は明瞭であった	⑤	④	③	②	①
6 この授業のレベルはあなたにとって適切であった	⑤	④	③	②	①
7 教員は教室内が学習にふさわしい状態に保たれるよう心掛けた	⑤	④	③	②	①
8 授業への教員の熱意を感じた	⑤	④	③	②	①
9 教員は発言・議論等授業参加を積極的に促した	⑤	④	③	②	①
10 シラバスと内容が一致していた	⑤	④	③	②	①
11 この分野の関心と学力が得られた	⑤	④	③	②	①
12 総合的にこの授業を評価できる	⑤	④	③	②	①
13 体育実技科目 以外の科目	⑤	④	③	②	①
教員の板書、スライド等の文字は読みやすかった	⑤	④	③	②	①
14 予習または復習をよくした	⑤	④	③	②	①
15 運動量は十分であった	⑤	④	③	②	①
16 体育実技科目 あなたの身体の健康、体力、生活習慣を見直す機会となった	⑤	④	③	②	①
17 この授業で新しい人間関係ができた	⑤	④	③	②	①

3. 以下の18～20までの教員が設定した設問に回答してください。(択一で回答してください。)

18	⑤	④	③	②	①
19	⑤	④	③	②	①
20	⑤	④	③	②	①

4. 以下の21～23までの教員が設定した設問に回答してください。(教員の指示に従い回答してください。)

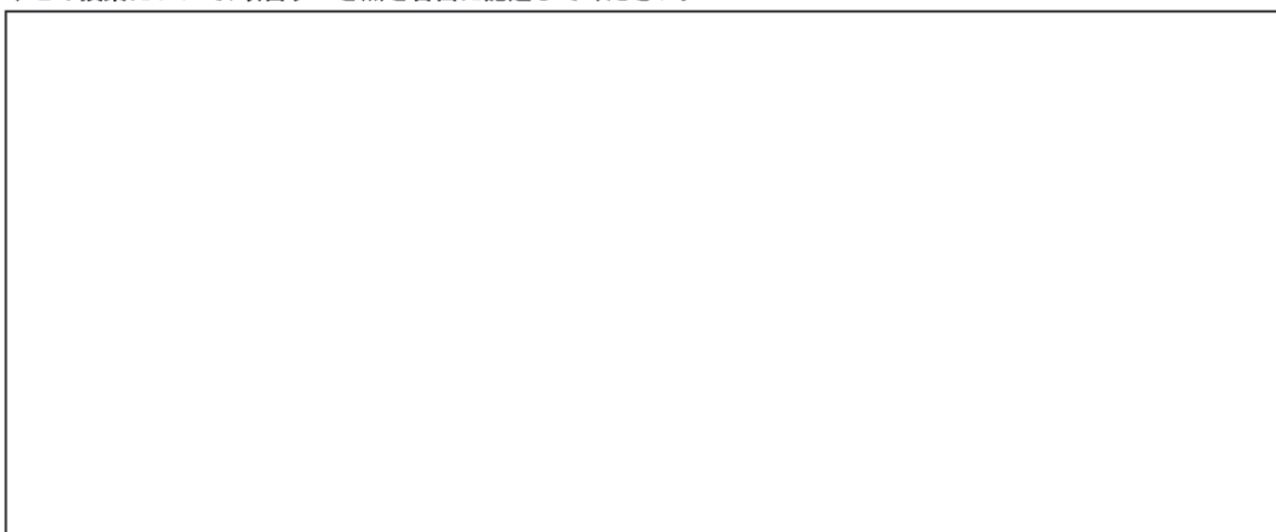
21	(A)	(B)	(C)	(D)	(E)	(F)	(G)	(H)
22	(A)	(B)	(C)	(D)	(E)	(F)	(G)	(H)
23	(A)	(B)	(C)	(D)	(E)	(F)	(G)	(H)

【自由記述】 この授業について、よかった点、改善すべき点、感想等裏面に自由に記述してください。

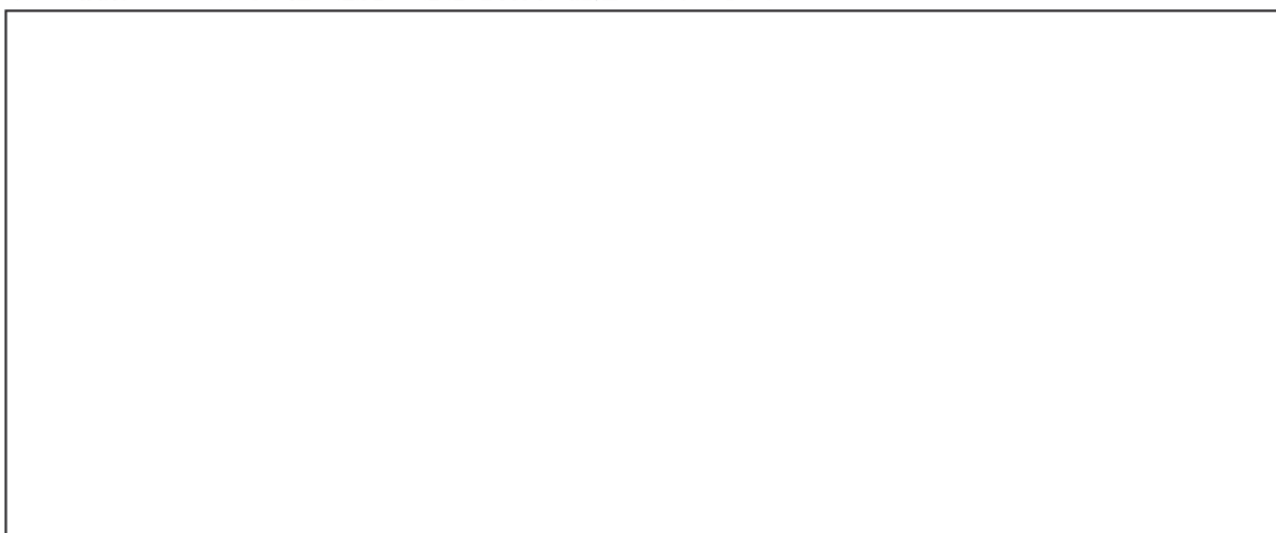
◆この授業について、よかった点を自由に記述してください。



◆この授業について、改善すべき点を自由に記述してください。



◆この授業について、その他ご意見・ご感想を自由に記述してください。



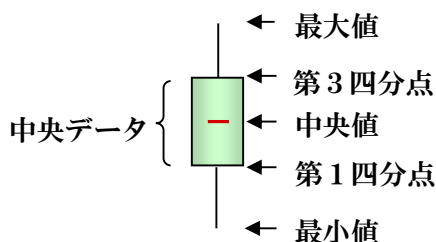
以上、ご協力ありがとうございました。

Ⅲ. アンケートの集計結果

アンケートの集計結果は、「大学・全体」、「大学・授業形態別」、「大学・科目開設部門別」、「大学院・全体」別、さらに「前期」、「後期」（アンケート実施時期）別になっている。

また、各集計結果には科目別平均値の分布をボックスプロットで示している。見方については下記のとおりである。

◆ボックスプロットの見方



各設問の平均値を高い順に並べたときに、左図のボックス部分は、ばらつきのある全データの中央データ（50%部分）を示しており、上から4分の1が第3四分点（75%）、下から4分の1が第1四分点（25%）、赤線はデータの真中を指す中央値（50%）となっている。

なお、抵抗回答（オール1）および授業形態別に定められた設問以外に回答した場合はすべての設問の回答を無効とした。

【大学】

概要・全体

学生からの授業の総合評価である設問12「総合的にこの授業を評価できる」に対する回答をみると、全科目の平均値が5点満点で前期、後期ともに4.31であった（図1）。これは前年度比較で前後期ともに高い数値であった。

相対的に平均値が高いのは、設問1「この授業によく出席した」前期4.56、後期4.49、スポーツ・ウェルネス実技科目に限定された、設問15「運動量は十分であった」、設問16「あなたの身体の健康、体力、生活習慣を見直す機会となった」、設問17「この授業で新しい人間関係ができた」であった。

一方、相対的に平均値が低いのは、講義、語学、演習・ゼミ科目の設問14「予習または復習をよくした」前期3.18、後期3.36であり、前年度比で若干の改善をみるも、他の設問より非常に低い数値となっている（前年度前期3.13、後期3.30）。

その他として設問9「教員は発言・議論等授業参加を積極的に促した」前期3.82、後期3.89、設問6「この授業のレベルはあなたにとって適切であった」前期3.94、後期3.99であった。

設問12「総合的にこの授業を評価できる」とその他の設問で、プラスの相関係数が高い（相関関係が強い）のは、設問11「この分野の関心と学力が得られた」前期0.78、後期0.79と設問8「授業への教員の熱意を感じた」前期0.67、後期0.68であった（図2）。

図1 各設問の回答平均値【全体】

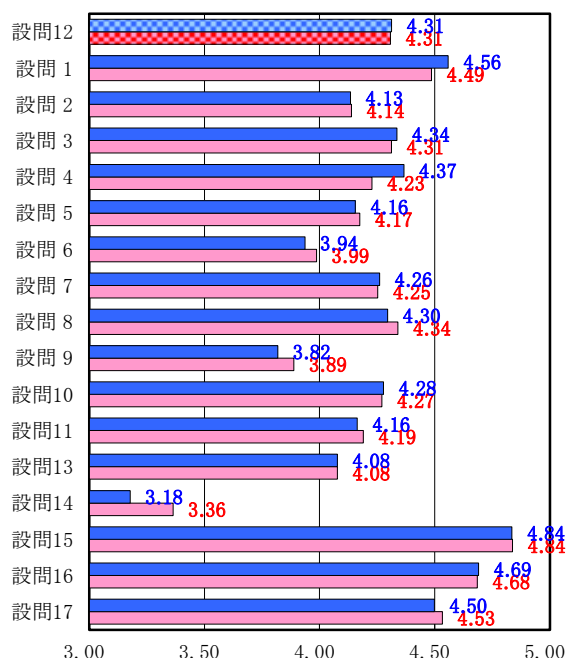
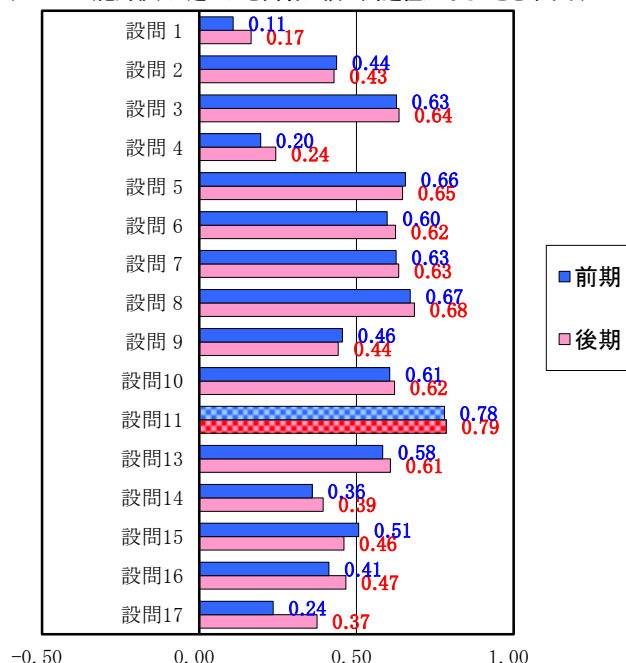


図2 「総合的にこの授業を高く評価できる」の回答と各設問の回答との相関係数【全体】
（※ 1.0（絶対値）に近いほど両者に強い関連性があることを示す。）



概要・授業形態別

この集計結果を「講義」、「語学」、「演習・ゼミ」、「スポーツ・ウェルネス実技」の4つの授業形態に区分し、設問12「総合的にこの授業を評価できる」の回答をみると、最も平均値が高い（評価が高い）のは「スポーツ・ウェルネス実技科目」で前期、後期ともに4.83、最も平均値が低い（評価が低い）のは「講義」前期4.22、後期4.21であった（図3）。

「講義」は昨年度同様最下位で、昨年度比でほぼ横ばいであった（前期0.04ポイント、後期0.01ポイントのプラス）。設問12「総合的にこの授業を高く評価できる」とプラスの相関係数が高い（相関関係が強い）のは、設問11「この分野の関心と学力が得られた」であった（図4）。

図3 授業形態別「総合的にこの授業を高く評価できる」の回答の平均値

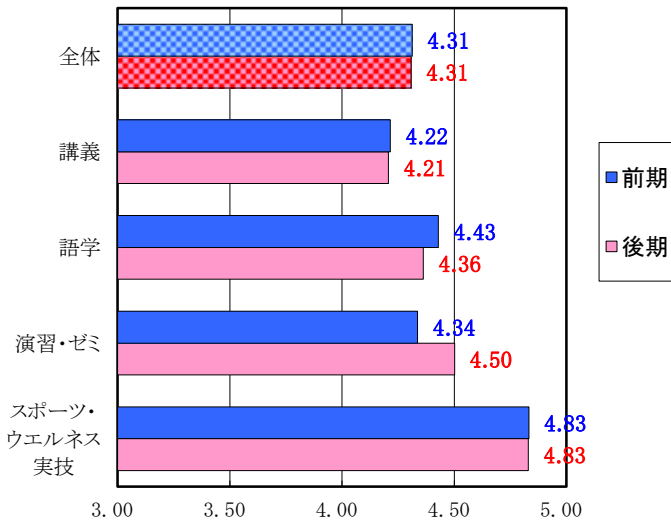
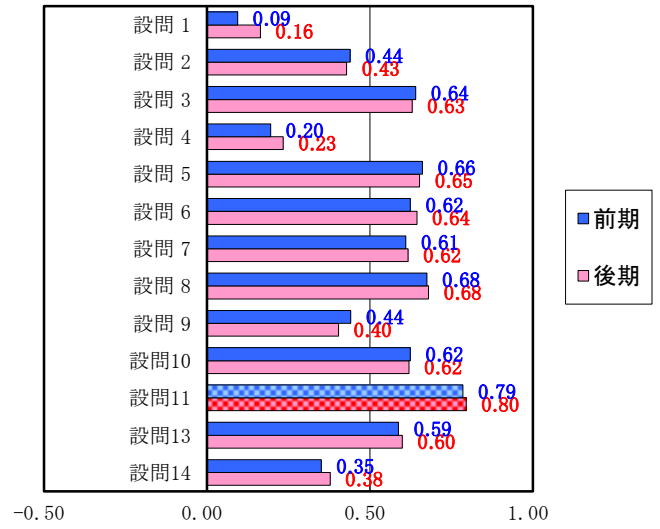


図4 「総合的にこの授業を高く評価できる」の回答と各設問の回答との相関係数【講義】
（※ 1.0（絶対値）に近いほど両者に強い関連性があることを示す。）



概要・科目開設部門別

この集計結果を科目を開設している4学部および全学共通（全学共通教育科目）、学芸員（学芸員課程科目）に区分し、総合評価を表す設問12「総合的にこの授業を評価できる」の回答をみると、科目開設部門によっては前期・後期で評価にバラつきがあるものの、中でも平均値が高い（評価が高い）のは文芸学部と学芸員の後期と全学共通の前期であった（図5）。

比較的平均値が低かった「経済」をみてみると、設問12「総合的にこの授業を評価できる」とプラスの相関係数が高い（相関関係が強い）のは設問11「この分野の関心と学力が得られた」であった（図6）。

図5 科目開設部門別「総合的にこの授業を高く評価できる」の回答の平均値

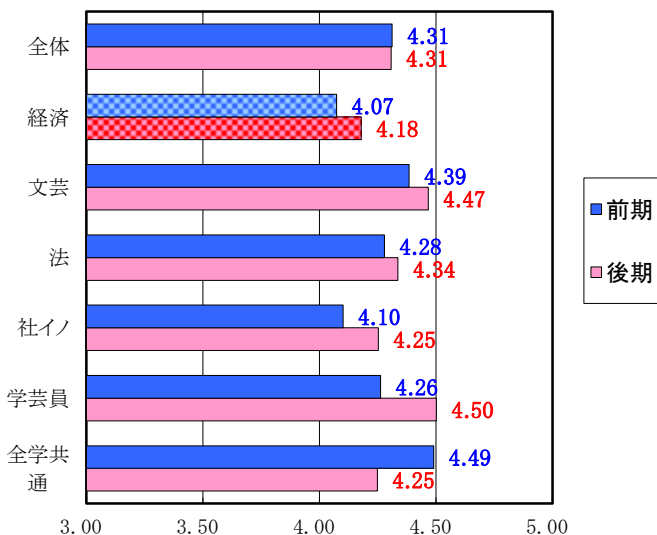
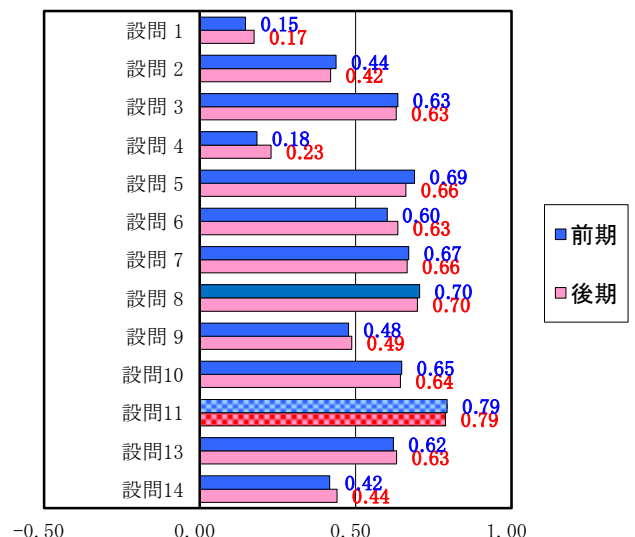


図6 「総合的にこの授業を高く評価できる」の回答と各設問の回答との相関係数【経済】
（※ 1.0（絶対値）に近いほど両者に強い関連性があることを示す。）



対象	大学全体
----	------

対象科目数	399
-------	-----

履修者数	17,603
------	--------

回答科目数	371
-------	-----

回答者数	11,309
------	--------

設問	項目	平均値	設問12との 相関係数※1	回答数(人)／回答率(%)					有効 回答数	無答・ 無効数
				5	4	3	2	1		
1	この授業によく出席した 出席率 ⑤90%以上 ④89~80% ③79~70% ②69~50% ①49%以下	4.56	0.11	7,079 68.6	2,206 21.4	802 7.8	163 1.6	63 0.6	10,313	996
2	授業中意欲的に取り組んだ(ノートをとる等)	4.13	0.44	4,555 42.1	3,928 36.3	1,703 15.8	467 4.3	157 1.5	10,810	499
3	教員は授業時間を有効に利用した	4.34	0.63	5,858 54.2	3,305 30.6	1,193 11.0	308 2.9	141 1.3	10,805	504
4	休講または教員の遅刻が多かった ※2	4.37	0.20	418 3.9	575 5.3	929 8.6	1,590 14.7	7,287 67.5	10,799	510
5	教員の話し方は明瞭であった	4.16	0.66	5,164 47.9	3,193 29.6	1,613 15.0	564 5.2	249 2.3	10,783	526
6	この授業のレベルはあなたにとって適切であった	3.94	0.60	3,806 35.2	3,750 34.7	2,262 20.9	761 7.0	234 2.2	10,813	496
7	教員は教室内が学習にふさわしい状態に保たれるよう心掛けた	4.26	0.63	5,375 49.6	3,506 32.4	1,470 13.6	351 3.2	127 1.2	10,829	480
8	授業への教員の熱意を感じた	4.30	0.67	5,526 51.1	3,481 32.2	1,393 12.9	318 2.9	100 0.9	10,818	491
9	教員は発言・議論等授業参加を積極的に促した	3.82	0.46	4,341 40.1	2,537 23.5	2,263 20.9	988 9.1	689 6.4	10,818	491
10	シラバスと内容が一致していた	4.28	0.61	5,304 49.0	3,491 32.3	1,809 16.7	144 1.3	67 0.6	10,815	494
11	この分野の関心と学力が得られた	4.16	0.78	4,754 43.9	3,846 35.5	1,647 15.2	392 3.6	184 1.7	10,823	486
12	総合的にこの授業を評価できる	4.31		5,626 52.1	3,495 32.4	1,217 11.3	315 2.9	136 1.3	10,789	520

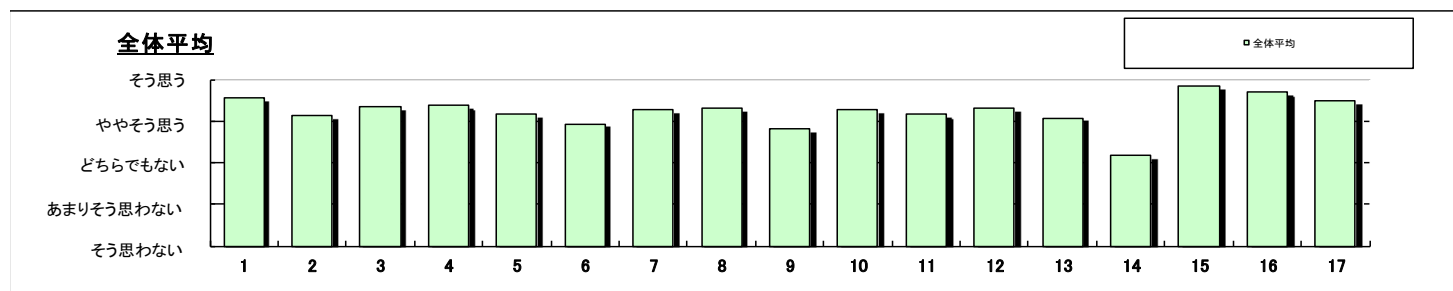
スポーツ・ウエルネス実技以外の科目のみ回答

13	教員の板書、スライド等の文字は読みやすかった	4.08	0.58	4,045 45.1	2,614 29.2	1,469 16.4	612 6.8	221 2.5	8,961	1,808
14	予習または復習をよくした	3.18	0.36	1,555 17.6	1,983 22.4	2,819 31.9	1,448 16.4	1,037 11.7	8,842	1,927

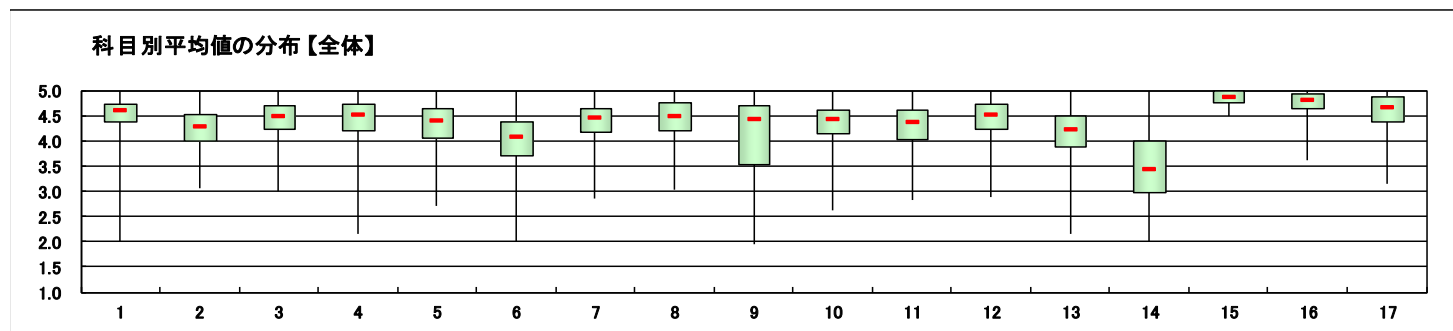
スポーツ・ウエルネス実技の科目のみ回答

15	運動量は十分であった	4.84	0.51	399 87.5	44 9.6	9 2.0	3 0.7	1 0.2	456	84
16	あなたの身体の健康、体力、生活習慣を見直す機会となった	4.69	0.41	365 79.0	67 14.5	20 4.3	4 0.9	6 1.3	462	78
17	この授業で新しい人間関係ができた	4.50	0.24	333 72.1	65 14.1	38 8.2	13 2.8	13 2.8	462	78

※設問18~23は非表示です。



※1 設問12との相関係数 総合的な評価(設問12)の点数と各設問の点数との関連性を表す。1.0(絶対値)に近いほど両者に強い関連性があることを示す。
 ※2 設問4「休講または教員の遅刻が多かった」(逆転項目)の点数は、「5 そう思う」・+1点 「1 そう思わない」・+5点とし、他の設問の点数と大小を逆にして計算をした。
 ※3 平均値は回答の素データにて算出した。



対象	大学全体
----	------

対象科目数	1,442
-------	-------

履修者数	58,127
------	--------

回答科目数	1,248
-------	-------

回答者数	30,774
------	--------

設問	項目	平均値	設問12との 相関係数※1	回答数(人)／回答率(%)					有効 回答数	無答・ 無効数
				5	4	3	2	1		
1	この授業によく出席した 出席率 ⑤90%以上 ④89~80% ③79~70% ②69~50% ①49%以下	4.49	0.17	17,667 62.6	7,371 26.1	2,551 9.0	498 1.8	133 0.5	28,220	2,554
2	授業中意欲的に取り組んだ(ノートをとる等)	4.14	0.43	12,496 42.2	10,760 36.3	4,737 16.0	1,238 4.2	395 1.3	29,626	1,148
3	教員は授業時間を有効に利用した	4.31	0.64	15,423 52.1	9,664 32.6	3,274 11.1	854 2.9	402 1.4	29,617	1,157
4	休講または教員の遅刻が多かった ※2	4.23	0.24	1,170 4.0	2,072 7.0	3,431 11.6	5,076 17.2	17,804 60.2	29,553	1,221
5	教員の話し方は明瞭であった	4.17	0.65	14,216 48.1	9,101 30.8	4,062 13.8	1,487 5.0	671 2.3	29,537	1,237
6	この授業のレベルはあなたにとって適切であった	3.99	0.62	10,701 36.1	10,557 35.6	6,219 21.0	1,661 5.6	520 1.8	29,658	1,116
7	教員は教室内が学習にふさわしい状態に保たれるよう心掛けた	4.25	0.63	14,422 48.6	9,811 33.1	4,240 14.3	874 2.9	310 1.0	29,657	1,117
8	授業への教員の熱意を感じた	4.34	0.68	15,731 53.0	9,466 31.9	3,541 11.9	648 2.2	269 0.9	29,655	1,119
9	教員は発言・議論等授業参加を積極的に促した	3.89	0.44	12,516 42.2	7,259 24.5	5,646 19.1	2,476 8.4	1,738 5.9	29,635	1,139
10	シラバスと内容が一致していた	4.27	0.62	14,494 48.9	9,416 31.8	5,141 17.4	396 1.3	181 0.6	29,628	1,146
11	この分野の関心と学力が得られた	4.19	0.79	13,350 45.0	10,535 35.5	4,280 14.4	986 3.3	491 1.7	29,642	1,132
12	総合的にこの授業を評価できる	4.31		15,320 51.8	9,674 32.7	3,411 11.5	756 2.6	431 1.5	29,592	1,182

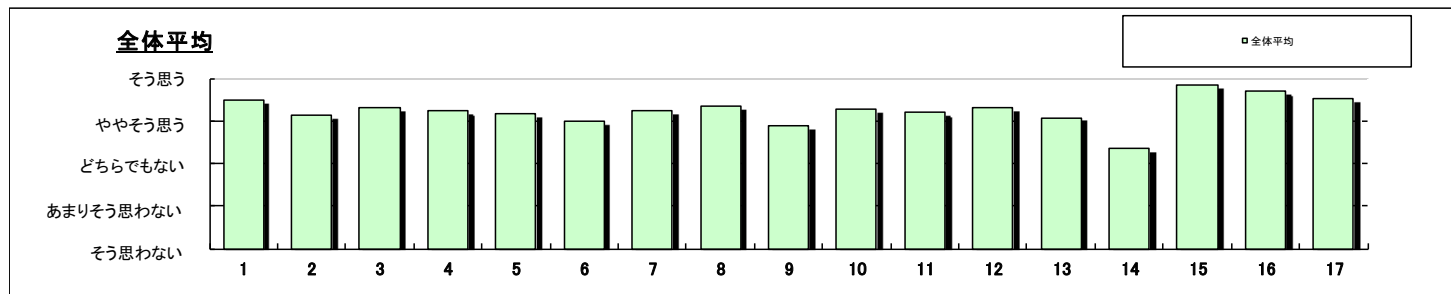
スポーツ・ウエルネス実技以外の科目のみ回答

13	教員の板書、スライド等の文字は読みやすかった	4.08	0.61	11,485 44.6	7,598 29.5	4,435 17.2	1,569 6.1	640 2.5	25,727	4,613
14	予習または復習をよくした	3.36	0.39	5,565 21.9	6,285 24.7	7,675 30.2	3,567 14.0	2,304 9.1	25,396	4,944

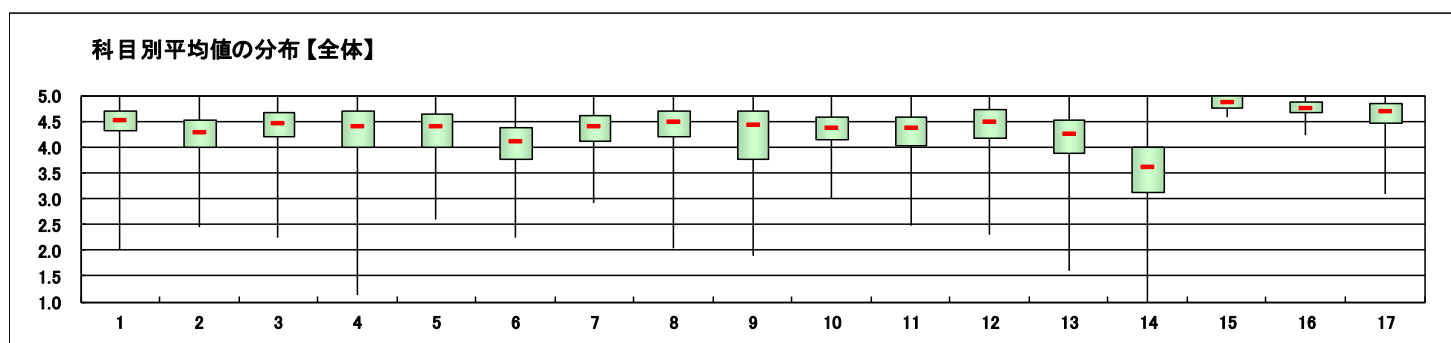
スポーツ・ウエルネス実技の科目のみ回答

15	運動量は十分であった	4.84	0.46	311 86.9	36 10.1	11 3.1	0 0.0	0 0.0	358	76
16	あなたの身体の健康、体力、生活習慣を見直す機会となった	4.68	0.47	291 79.1	51 13.9	18 4.9	3 0.8	5 1.4	368	66
17	この授業で新しい人間関係ができた	4.53	0.37	269 73.1	52 14.1	29 7.9	10 2.7	8 2.2	368	66

※設問18~23は非表示です。



- ※1 設問12との相関係数 総合的な評価(設問12)の点数と各設問の点数との関連性を表す。1.0(絶対値)に近いほど両者に強い関連性があることを示す。
- ※2 設問4「休講または教員の遅刻が多かった」(逆転項目)の点数は、「5 そう思う」・1点 「1 そう思わない」・5点とし、他の設問の点数と大小を逆にして計算をした。
- ※3 平均値は回答の素データにて算出した。



授業形態	講義
------	----

対象科目数	133
-------	-----

履修者数	11,223
------	--------

回答科目数	129
-------	-----

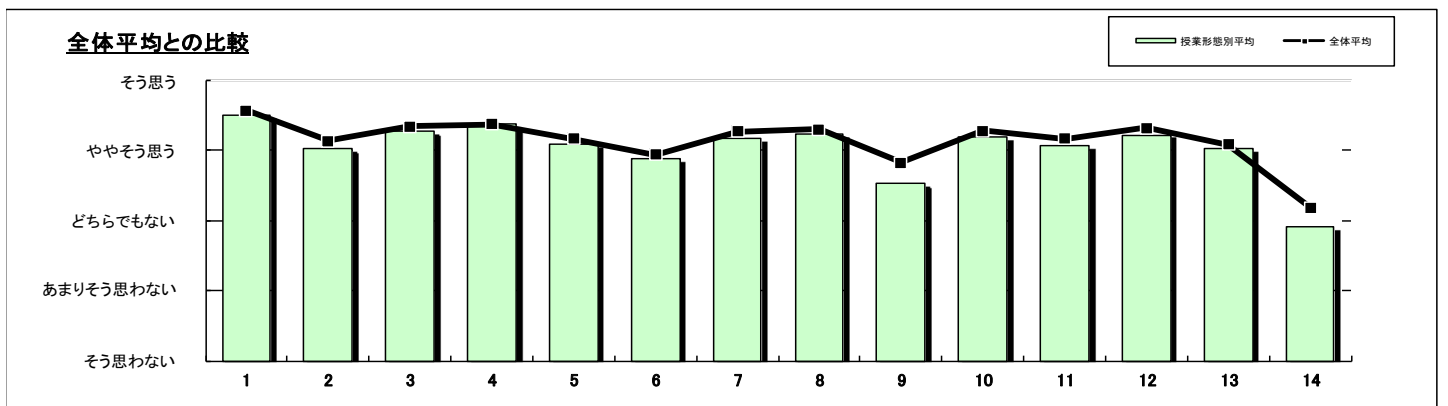
回答者数	6,343
------	-------

設問	項目	平均値	設問12との 相関係数※1	回答数(人)／回答率(%)					有効 回答数	無答・ 無効数
				5	4	3	2	1		
1	この授業によく出席した 出席率 ⑤90%以上 ④89~80% ③79~70% ②69~50% ①49%以下	4.50	0.09	3,769 65.1	1,347 23.3	524 9.0	106 1.8	47 0.8	5,793	550
2	授業中意欲的に取り組んだ(ノートをとる等)	4.01	0.44	2,259 37.2	2,204 36.3	1,139 18.8	354 5.8	111 1.8	6,067	276
3	教員は授業時間を有効に利用した	4.26	0.64	3,029 50.0	1,947 32.1	808 13.3	184 3.0	92 1.5	6,060	283
4	休講または教員の遅刻が多かった ※2	4.37	0.20	218 3.6	321 5.3	528 8.7	949 15.7	4,039 66.7	6,055	288
5	教員の話し方は明瞭であった	4.08	0.66	2,840 43.6	1,886 31.2	1,042 17.2	338 5.6	147 2.4	6,053	290
6	この授業のレベルはあなたにとって適切であった	3.88	0.62	1,943 32.0	2,130 35.1	1,443 23.8	421 6.9	131 2.2	6,068	275
7	教員は教室内が学習にふさわしい状態に保たれるよう 心掛けた	4.17	0.61	2,736 45.0	2,035 33.5	968 15.9	244 4.0	92 1.5	6,075	268
8	授業への教員の熱意を感じた	4.23	0.68	2,870 47.3	2,054 33.8	868 14.3	209 3.4	67 1.1	6,068	275
9	教員は発言・議論等授業参加を積極的に促した	3.52	0.44	1,839 30.3	1,362 22.4	1,527 25.2	788 13.0	553 9.1	6,069	274
10	シラバスと内容が一致していた	4.19	0.62	2,671 44.0	2,061 34.0	1,185 19.5	95 1.6	52 0.9	6,064	279
11	この分野の関心と学力が得られた	4.07	0.79	2,388 39.3	2,225 36.6	1,059 17.4	274 4.5	128 2.1	6,074	269
12	総合的にこの授業を評価できる	4.22		2,854 47.2	2,066 34.1	809 13.4	227 3.8	95 1.6	6,051	292

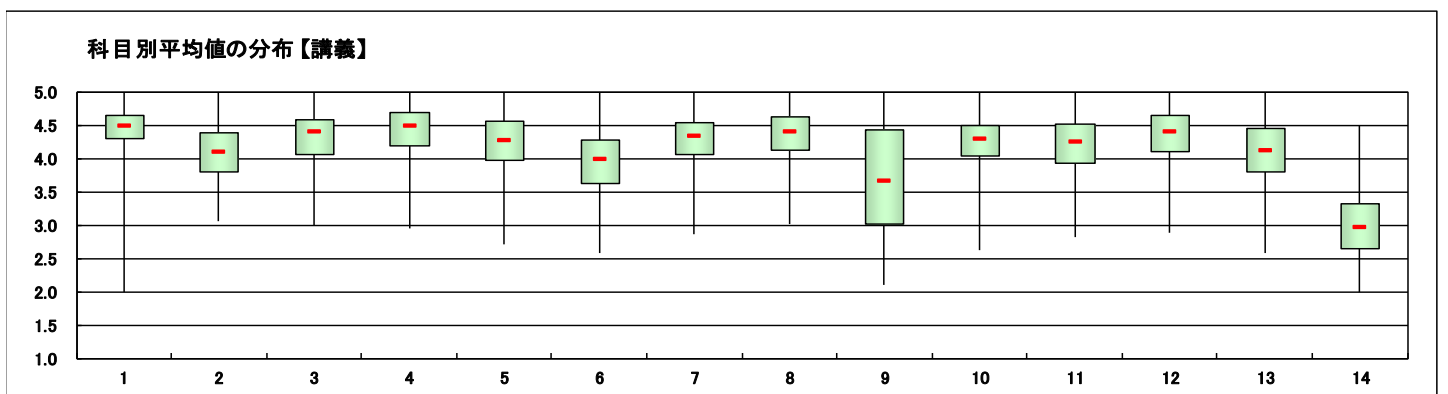
スポーツ・ウェルネス実技以外の科目のみ回答

13	教員の板書、スライド等の文字は読みやすかった	4.02	0.59	2,257 43.3	1,547 29.7	821 15.8	419 8.0	166 3.2	5,210	1,133
14	予習または復習をよくした	2.90	0.35	626 12.2	898 17.5	1,748 34.1	1,048 20.4	811 15.8	5,131	1,212

※設問15~23は非表示です。



- ※1 設問12との相関係数 総合的な評価(設問12)の点数と各設問の点数との関連性を表す。1.0(絶対値)に近いほど両者に強い関連性があることを示す。
- ※2 設問4「休講または教員の遅刻が多かった」(逆転項目)の点数は、「5 そう思う」・・1点 「1 そう思わない」・・5点とし、他の設問の点数と大小を逆にして計算をした。
- ※3 平均値は回答の素データにて算出した。



授業形態	講義
------	----

対象科目数	439
回答科目数	419

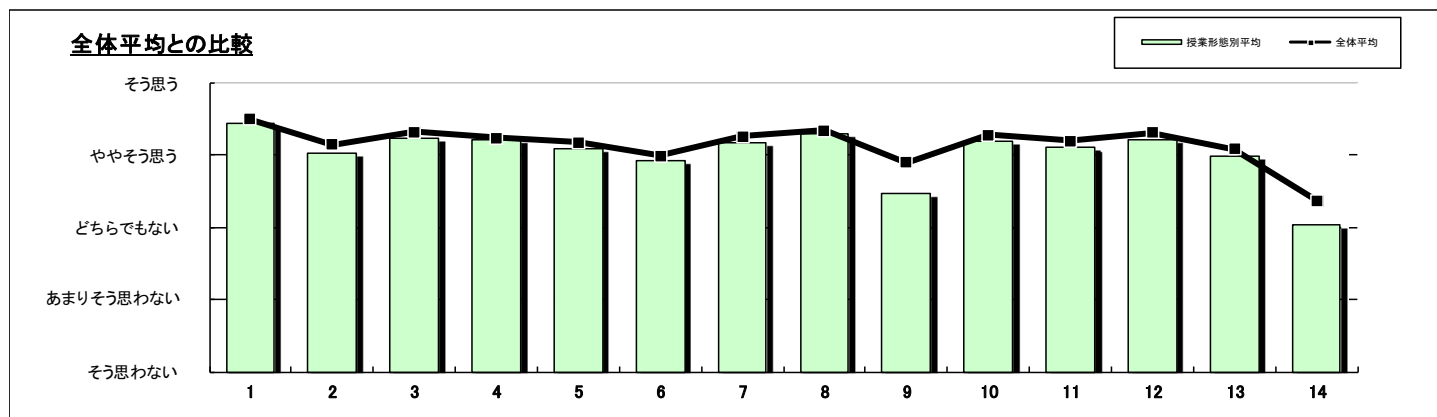
履修者数	38,490
回答者数	16,507

設問	項目	平均値	設問12との 相関係数※1	回答数(人)／回答率(%)					有効 回答数	無答・ 無効数
				5	4	3	2	1		
1	この授業によく出席した 出席率 ⑤90%以上 ④89~80% ③79~70% ②69~50% ①49%以下	4.43	0.16	8,992 59.4	4,207 27.8	1,508 10.0	330 2.2	104 0.7	15,141	1,366
2	授業中意欲的に取り組んだ(ノートをとる等)	4.02	0.43	6,053 38.1	5,644 35.5	2,986 18.8	914 5.8	296 1.9	15,893	614
3	教員は授業時間を有効に利用した	4.23	0.63	7,570 47.7	5,452 34.3	2,045 12.9	546 3.4	267 1.7	15,880	627
4	休講または教員の遅刻が多かった ※2	4.21	0.23	602 3.8	1,155 7.3	1,907 12.0	2,834 17.9	9,353 59.0	15,851	656
5	教員の話し方は明瞭であった	4.08	0.65	6,928 43.7	5,035 31.8	2,485 15.7	977 6.2	413 2.6	15,838	669
6	この授業のレベルはあなたにとって適切であった	3.92	0.64	5,247 33.0	5,723 36.0	3,663 23.0	967 6.1	307 1.9	15,907	600
7	教員は教室内で学習にふさわしい状態に保たれるよう心掛けた	4.16	0.62	7,095 44.6	5,373 33.8	2,600 16.3	605 3.8	234 1.5	15,907	600
8	授業への教員の熱意を感じた	4.29	0.68	7,963 50.1	5,261 33.1	2,119 13.3	386 2.4	177 1.1	15,906	601
9	教員は発言・議論等授業参加を積極的に促した	3.47	0.40	4,519 28.5	3,611 22.7	4,091 25.8	2,109 13.3	1,552 9.8	15,882	625
10	シラバスと内容が一致していた	4.19	0.62	7,045 44.4	5,343 33.6	3,091 19.5	273 1.7	129 0.8	15,881	626
11	この分野の関心と学力が得られた	4.10	0.80	6,400 40.3	5,918 37.2	2,598 16.3	658 4.1	321 2.0	15,895	612
12	総合的にこの授業を評価できる	4.21		7,345 46.3	5,545 34.9	2,177 13.7	515 3.2	284 1.8	15,866	641

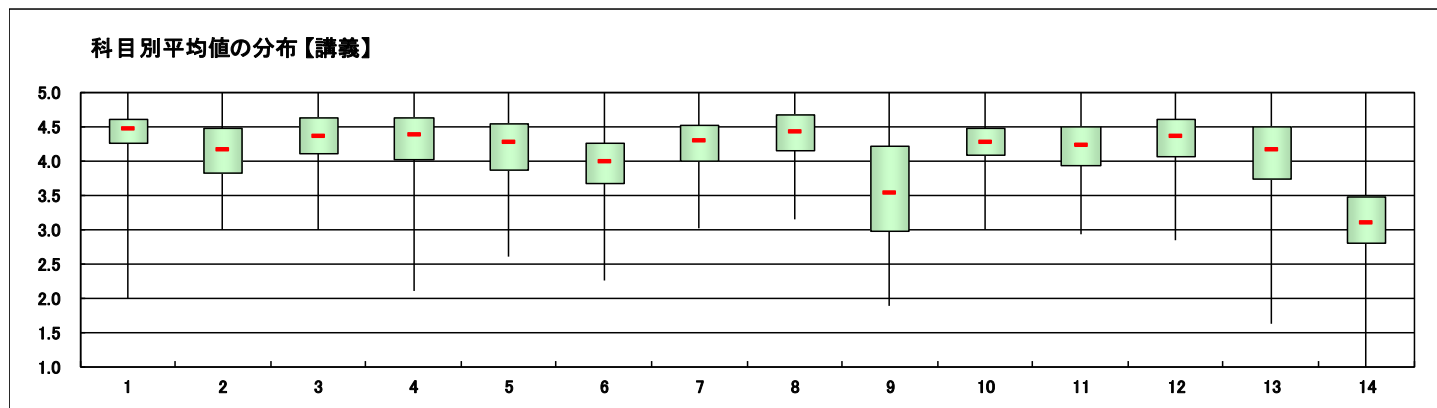
スポーツ・ウェルネス実技以外の科目のみ回答

13	教員の板書、スライド等の文字は読みやすかった	3.98	0.60	5,813 41.5	4,103 29.3	2,519 18.0	1,085 7.8	477 3.4	13,997	2,510
14	予習または復習をよくした	3.04	0.38	2,106 15.3	2,581 18.7	4,686 33.9	2,578 18.7	1,852 13.4	13,803	2,704

※設問15~23は非表示です。



- ※1 設問12との相関係数 総合的な評価(設問12)の点数と各設問の点数との関連性を表す。1. 0(絶対値)に近いほど両者に強い関連性があることを示す。
- ※2 設問4「休講または教員の遅刻が多かった」(逆転項目)の点数は、「5 そう思う」・1点 「1 そう思わない」・5点とし、他の設問の点数と大小を逆にして計算をした。
- ※3 平均値は回答の素データにて算出した。



授業形態	語学
------	----

対象科目数	148
回答科目数	141

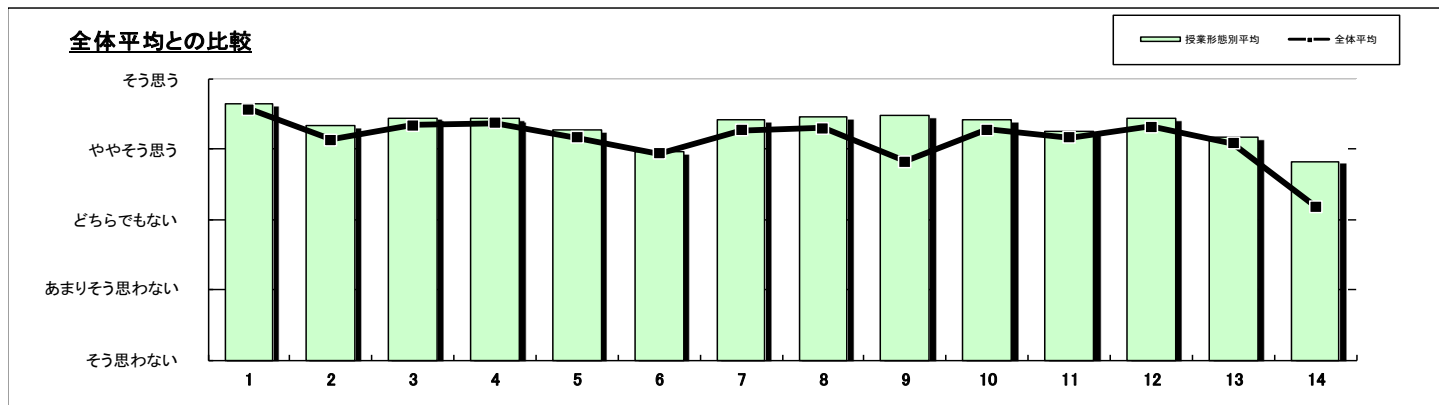
履修者数	3,139
回答者数	2,560

設問	項目	平均値	設問12との 相関係数※1	回答数(人)／回答率(%)					有効 回答数	無答・ 無効数
				5	4	3	2	1		
1	この授業によく出席した 出席率 ⑤90%以上 ④89~80% ③79~70% ②69~50% ①49%以下	4.64	0.12	1,742 72.4	490 20.4	144 6.0	27 1.1	3 0.1	2,406	154
2	授業中意欲的に取り組んだ(ノートをとる等)	4.34	0.43	1,248 49.9	925 37.0	258 10.3	61 2.4	9 0.4	2,501	59
3	教員は授業時間を有効に利用した	4.44	0.63	1,512 60.4	701 28.0	202 8.1	66 2.6	23 0.9	2,504	56
4	休講または教員の遅刻が多かった ※2	4.43	0.26	91 3.6	102 4.1	205 8.2	357 14.3	1,746 69.8	2,501	59
5	教員の話し方は明瞭であった	4.28	0.63	1,353 54.2	683 27.4	297 11.9	123 4.9	41 1.6	2,497	63
6	この授業のレベルはあなたにとって適切であった	3.96	0.53	907 36.3	898 35.9	448 17.9	193 7.7	56 2.2	2,502	58
7	教員は教室内が学習にふさわしい状態に保たれるよう心掛けた	4.41	0.63	1,416 56.4	788 31.4	233 9.3	57 2.3	15 0.6	2,509	51
8	授業への教員の熱意を感じた	4.46	0.64	1,478 59.0	760 30.3	211 8.4	46 1.8	10 0.4	2,505	55
9	教員は発言・議論等授業参加を積極的に促した	4.48	0.50	1,571 62.6	656 26.2	211 8.4	45 1.8	25 1.0	2,508	52
10	シラバスと内容が一致していた	4.41	0.54	1,400 55.9	772 30.8	297 11.9	30 1.2	6 0.2	2,505	55
11	この分野の関心と学力が得られた	4.25	0.76	1,193 47.6	883 35.2	330 13.2	69 2.8	32 1.3	2,507	53
12	総合的にこの授業を評価できる	4.43		1,457 58.2	757 30.2	217 8.7	51 2.0	21 0.8	2,503	57

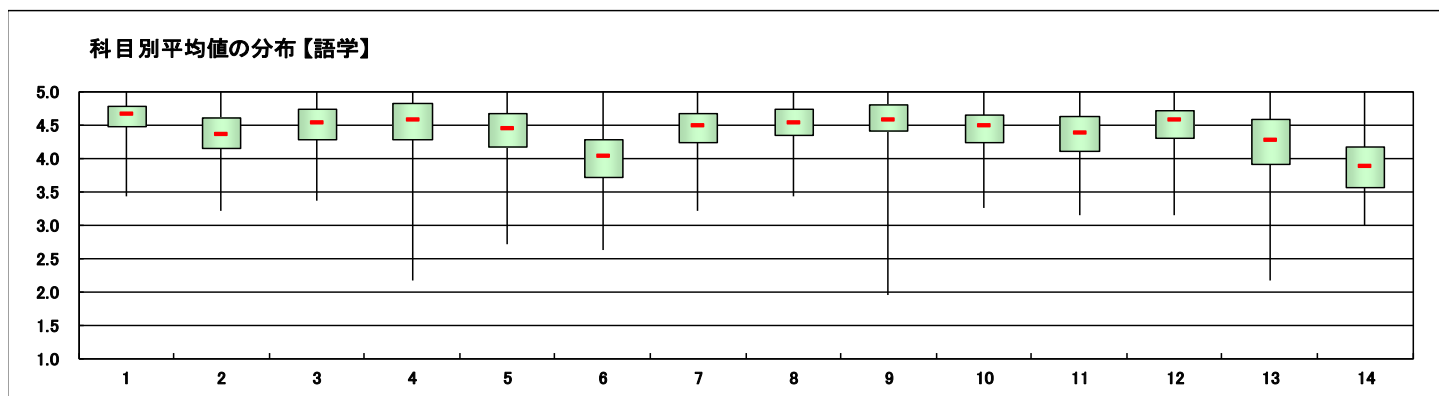
スポーツ・ウェルネス実技以外の科目のみ回答

13	教員の板書、スライド等の文字は読みやすかった	4.17	0.54	1,065 48.6	603 27.5	374 17.1	116 5.3	32 1.5	2,190	370
14	予習または復習をよくした	3.82	0.38	668 30.7	740 34.1	538 24.8	167 7.7	60 2.8	2,173	387

※設問15~23は非表示です。



- ※1 設問12との相関係数 総合的な評価(設問12)の点数と各設問の点数との関連性を表す。1. 0(絶対値)に近いほど両者に強い関連性があることを示す。
- ※2 設問4「休講または教員の遅刻が多かった」(逆転項目)の点数は、「5 そう思う」・・1点 「1 そう思わない」・・5点とし、他の設問の点数と大小を逆にして計算をした。
- ※3 平均値は回答の素データにて算出した。



授業形態	語学
------	----

対象科目数	535
回答科目数	521

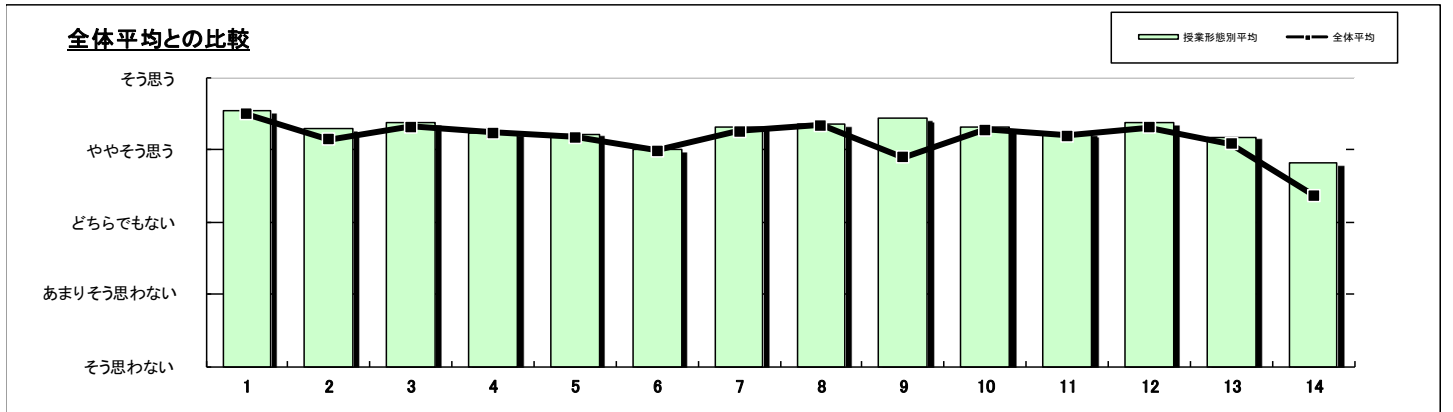
履修者数	11,819
回答者数	8,917

設問	項目	平均値	設問12との 相関係数※ 1	回答数(人)／回答率(%)					有効 回答数	無答・ 無効数
				5	4	3	2	1		
1	この授業によく出席した 出席率 ⑤90%以上 ④89~80% ③79~70% ②69~50% ①49%以下	4.54	0.14	5,365 65.9	1,984 24.4	674 8.3	106 1.3	15 0.2	8,144	773
2	授業中意欲的に取り組んだ(ノートをとる等)	4.28	0.42	4,042 47.1	3,216 37.5	1,059 12.3	204 2.4	61 0.7	8,582	335
3	教員は授業時間を有効に利用した	4.37	0.65	4,705 54.8	2,757 32.1	815 9.5	215 2.5	94 1.1	8,586	331
4	休講または教員の遅刻が多かった ※2	4.23	0.26	372 4.3	566 6.6	974 11.4	1,467 17.1	5,190 60.6	8,569	348
5	教員の話し方は明瞭であった	4.22	0.63	4,274 49.9	2,592 30.3	1,143 13.4	362 4.2	188 2.2	8,559	358
6	この授業のレベルはあなたにとって適切であった	4.00	0.60	3,196 37.2	3,021 35.2	1,741 20.3	475 5.5	158 1.8	8,591	326
7	教員は教室内が学習にふさわしい状態に保たれるよう 心掛けた	4.31	0.66	4,306 50.1	2,929 34.1	1,123 13.1	182 2.1	52 0.6	8,592	325
8	授業への教員の熱意を感じた	4.35	0.69	4,552 53.0	2,791 32.5	996 11.6	185 2.2	65 0.8	8,589	328
9	教員は発言・議論等授業参加を積極的に促した	4.42	0.54	5,023 58.5	2,466 28.7	892 10.4	153 1.8	59 0.7	8,593	324
10	シラバスと内容が一致していた	4.31	0.61	4,370 50.9	2,679 31.2	1,431 16.7	78 0.9	32 0.4	8,590	327
11	この分野の関心と学力が得られた	4.22	0.77	3,989 46.4	3,031 35.3	1,202 14.0	241 2.8	126 1.5	8,589	328
12	総合的にこの授業を評価できる	4.36		4,695 54.8	2,701 31.5	879 10.3	186 2.2	112 1.3	8,573	344

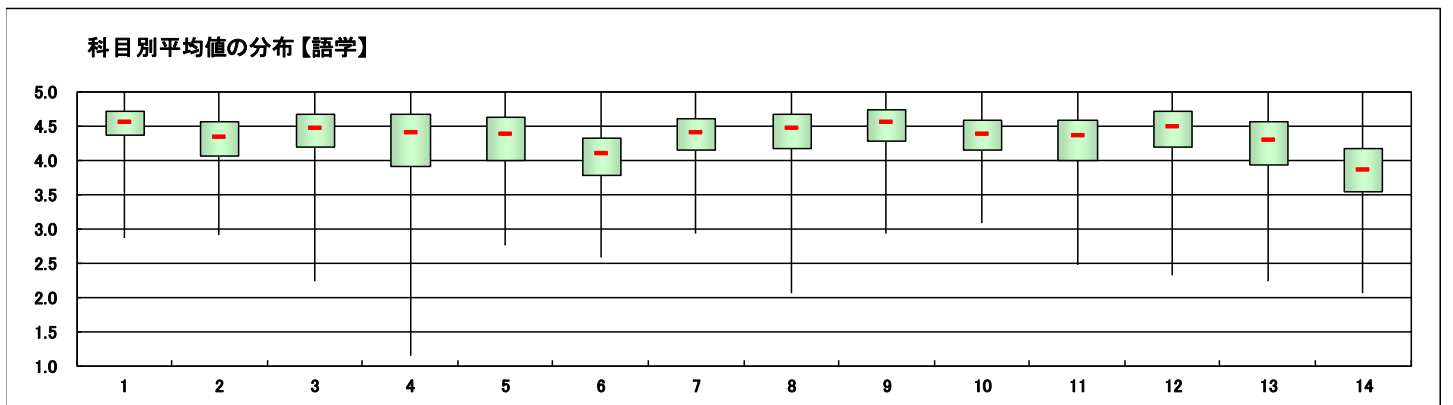
スポーツ・ウエルネス実技以外の科目のみ回答

13	教員の板書、スライド等の文字は読みやすかった	4.17	0.63	3,566 47.2	2,296 30.4	1,257 16.6	332 4.4	109 1.4	7,560	1,357
14	予習または復習をよくした	3.82	0.39	2,318 31.0	2,527 33.8	1,822 24.4	554 7.4	245 3.3	7,466	1,451

※設問15~23は非表示です。



- ※1 設問12との相関係数 総合的な評価(設問12)の点数と各設問の点数との関連性を表す。1.0(絶対値)に近いほど両者に強い関連性があることを示す。
- ※2 設問4「休講または教員の遅刻が多かった」(逆転項目)の点数は、「5 そう思う」・1点 「1 そう思わない」・5点とし、他の設問の点数と大小を逆に計算した。
- ※3 平均値は回答の素データにて算出した。



授業形態	演習・ゼミ
------	-------

対象科目数	81
回答科目数	65

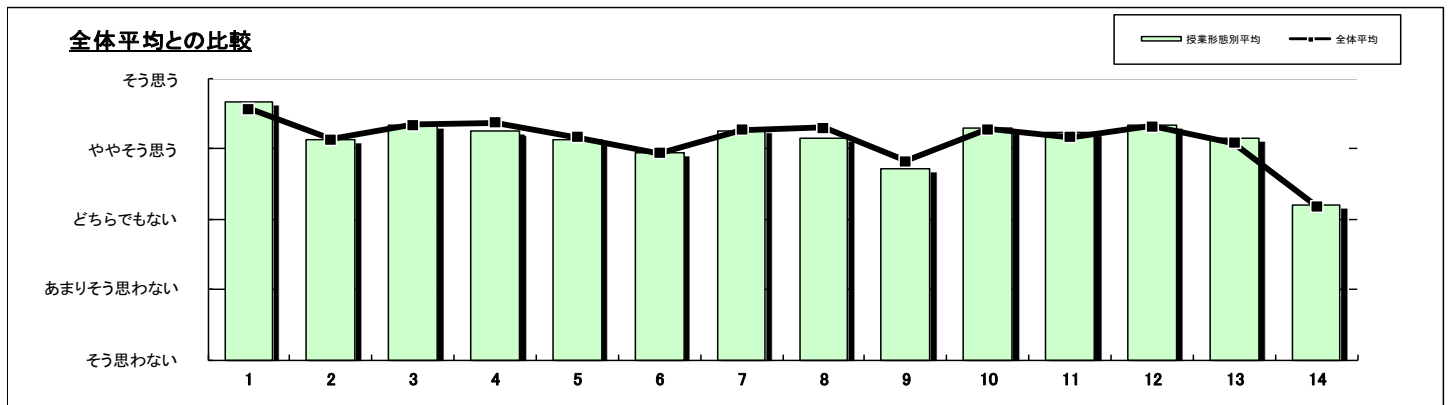
履修者数	2,317
回答者数	1,866

設問	項目	平均値	設問12との 相関係数※1	回答数(人)／回答率(%)					有効 回答数	無答・ 無効数
				5	4	3	2	1		
1	この授業によく出席した 出席率 ⑤90%以上 ④89~80% ③79~70% ②69~50% ①49%以下	4.67	0.12	1,276 76.8	255 15.3	102 6.1	22 1.3	7 0.4	1,662	204
2	授業中意欲的に取り組んだ(ノートをとる等)	4.12	0.35	685 38.9	715 40.6	286 16.2	49 2.8	28 1.6	1,763	103
3	教員は授業時間を有効に利用した	4.33	0.56	928 52.6	588 33.4	173 9.8	54 3.1	20 1.1	1,763	103
4	休講または教員の遅刻が多かった ※2	4.24	0.13	73 4.1	146 8.3	176 10.0	261 14.8	1,106 62.8	1,762	104
5	教員の話し方は明瞭であった	4.11	0.67	801 45.5	557 31.7	253 14.4	97 5.5	51 2.9	1,759	107
6	この授業のレベルはあなたにとって適切であった	3.94	0.59	627 35.6	624 35.4	335 19.0	133 7.5	43 2.4	1,762	104
7	教員は教室内が学習にふさわしい状態に保たれるよう 心掛けた	4.26	0.63	852 48.3	597 33.8	250 14.2	47 2.7	18 1.0	1,764	102
8	授業への教員の熱意を感じた	4.15	0.66	762 43.2	610 34.6	308 17.5	63 3.6	21 1.2	1,764	102
9	教員は発言・議論等授業参加を積極的に促した	3.71	0.41	590 33.5	427 24.3	487 27.7	153 8.7	103 5.9	1,760	106
10	シラバスと内容が一致していた	4.28	0.56	854 48.4	583 33.0	304 17.2	18 1.0	6 0.3	1,765	101
11	この分野の関心と学力が得られた	4.23	0.76	796 45.2	657 37.3	241 13.7	46 2.6	22 1.2	1,762	104
12	総合的にこの授業を評価できる	4.34		902 51.3	617 35.1	184 10.5	36 2.0	18 1.0	1,757	109

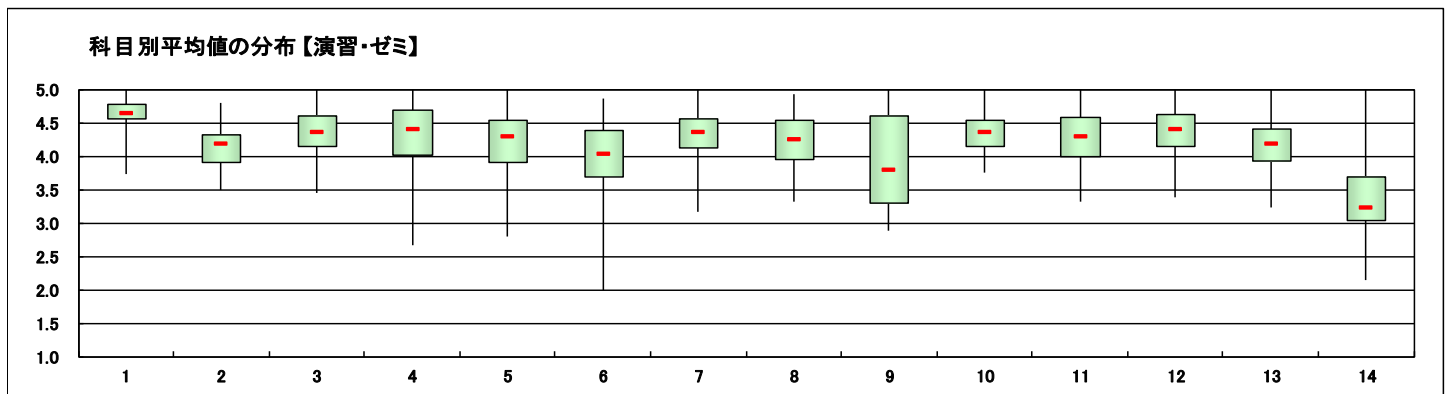
スポーツ・ウエルネス実技以外の科目のみ回答

13	教員の板書、スライド等の文字は読みやすかった	4.14	0.61	723 46.3	464 29.7	274 17.6	77 4.9	23 1.5	1,561	305
14	予習または復習をよくした	3.20	0.31	261 17.0	345 22.4	533 34.7	233 15.1	166 10.8	1,538	328

※設問15~23は非表示です。



- ※1 設問12との相関係数 総合的な評価(設問12)の点数と各設問の点数との関連性を表す。1.0(絶対値)に近いほど両者に強い関連性があることを示す。
- ※2 設問4「休講または教員の遅刻が多かった」(逆転項目)の点数は、「5 そう思う」・・・1点 「1 そう思わない」・・・5点とし、他の設問の点数と大小を逆にして計算をした。
- ※3 平均値は回答の素データにて算出した。



授業形態	演習・ゼミ
------	-------

対象科目数	431
回答科目数	272

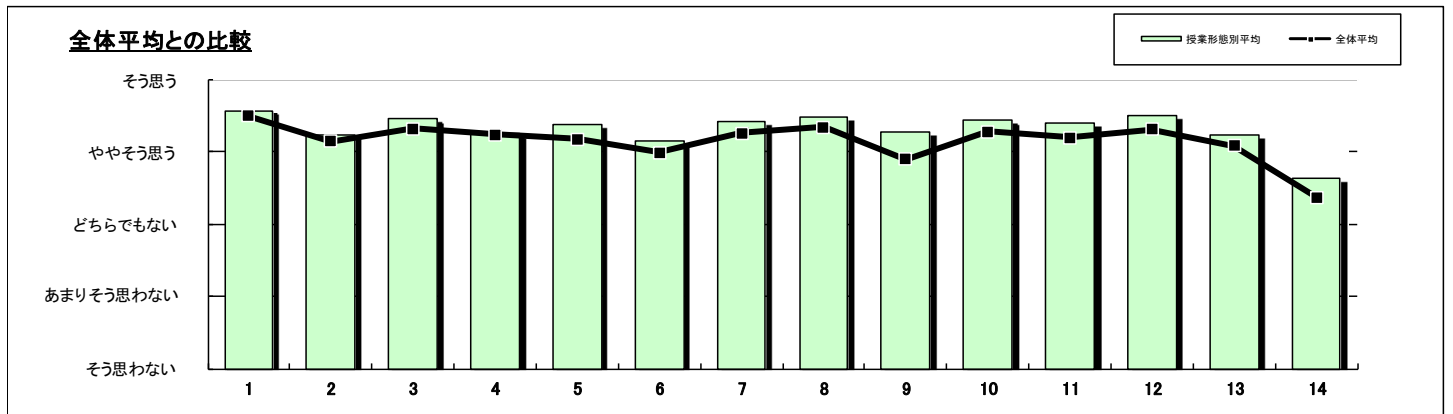
履修者数	6,954
回答者数	4,916

設問	項目	平均値	設問12との 相関係数※ 1	回答数(人)／回答率(%)					有効 回答数	無答・ 無効数
				5	4	3	2	1		
1	この授業によく出席した 出席率 ⑤90%以上 ④89~80% ③79~70% ②69~50% ①49%以下	4.57	0.17	3,070 67.3	1,083 23.7	339 7.4	56 1.2	13 0.3	4,561	355
2	授業中意欲的に取り組んだ(ノートをとる等)	4.23	0.38	2,112 44.3	1,837 38.5	668 14.0	116 2.4	34 0.7	4,767	149
3	教員は授業時間を有効に利用した	4.45	0.60	2,828 59.3	1,409 29.5	403 8.5	89 1.9	40 0.8	4,769	147
4	休講または教員の遅刻が多かった ※2	4.24	0.24	186 3.9	345 7.3	531 11.2	748 15.7	2,941 61.9	4,751	165
5	教員の話し方は明瞭であった	4.38	0.61	2,713 57.0	1,408 29.6	420 8.8	147 3.1	68 1.4	4,756	160
6	この授業のレベルはあなたにとって適切であった	4.14	0.57	2,006 42.0	1,725 36.1	785 16.4	204 4.3	55 1.2	4,775	141
7	教員は教室内で学習にふさわしい状態に保たれるよう心掛けた	4.41	0.63	2,709 56.8	1,451 30.4	505 10.6	84 1.8	24 0.5	4,773	143
8	授業への教員の熱意を感じた	4.47	0.66	2,883 60.4	1,369 28.7	419 8.8	77 1.6	27 0.6	4,775	141
9	教員は発言・議論等授業参加を積極的に促した	4.27	0.47	2,701 56.6	1,120 23.5	629 13.2	206 4.3	119 2.5	4,775	141
10	シラバスと内容が一致していた	4.43	0.61	2,779 58.2	1,335 28.0	597 12.5	42 0.9	19 0.4	4,772	144
11	この分野の関心と学力が得られた	4.40	0.75	2,654 55.6	1,528 32.0	465 9.7	84 1.8	44 0.9	4,775	141
12	総合的にこの授業を評価できる	4.50		2,952 61.9	1,381 29.0	349 7.3	53 1.1	35 0.7	4,770	146

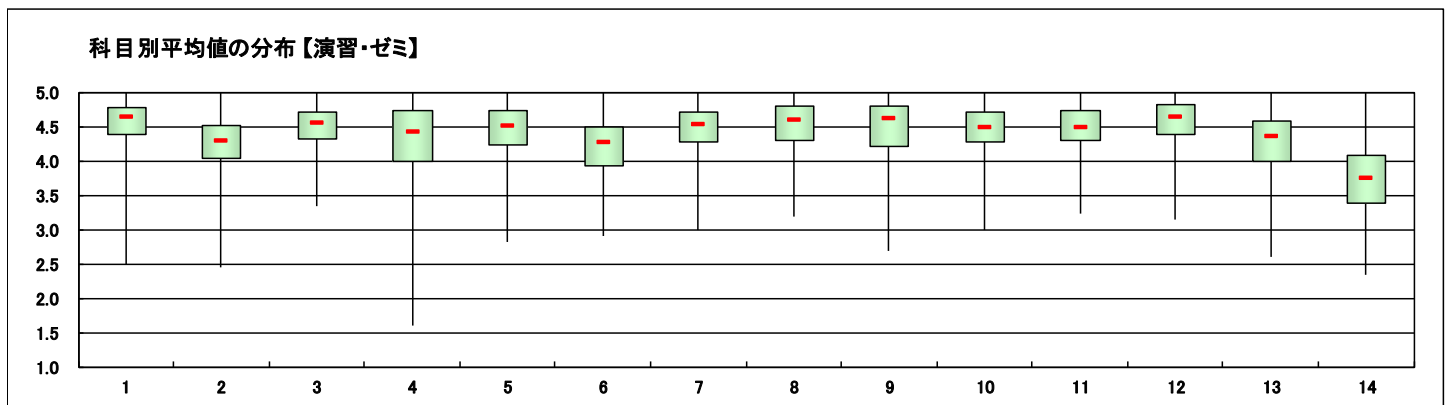
スポーツ・ウエルネス実技以外の科目のみ回答

13	教員の板書、スライド等の文字は読みやすかった	4.24	0.57	2,106 50.5	1,199 28.8	659 15.8	152 3.6	54 1.3	4,170	746
14	予習または復習をよくした	3.63	0.39	1,141 27.6	1,177 28.5	1,167 28.3	435 10.5	207 5.0	4,127	789

※設問15~23は非表示です。



- ※1 設問12との相関係数 総合的な評価(設問12)の点数と各設問の点数との関連性を表す。1. 0(絶対値)に近いほど両者に強い関連性があることを示す。
- ※2 設問4「休講または教員の遅刻が多かった」(逆転項目)の点数は、「5 そう思う」・1点 「1 そう思わない」・5点とし、他の設問の点数と大小を逆にして計算をした。
- ※3 平均値は回答の素データにて算出した。



授業形態	スポーツ・ウエルネス実技
------	--------------

対象科目数	37
-------	----

履修者数	924
------	-----

回答科目数	36
-------	----

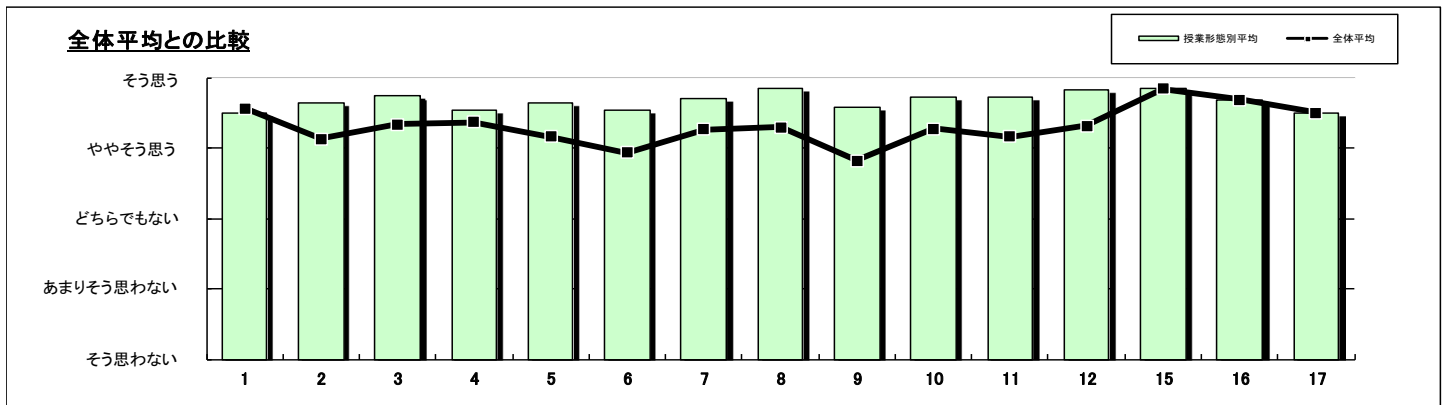
回答者数	540
------	-----

設問	項目	平均値	設問12との 相関係数※1	回答数(人)／回答率(%)					有効 回答数	無答・ 無効数
				5	4	3	2	1		
1	この授業によく出席した 出席率 ⑤90%以上 ④89~80% ③79~70% ②69~50% ①49%以下	4.50	0.20	292 64.6	114 25.2	32 7.1	8 1.8	6 1.3	452	88
2	授業中意欲的に取り組んだ(ノートをとる等)	4.65	0.33	363 75.8	84 17.5	20 4.2	3 0.6	9 1.9	479	61
3	教員は授業時間を有効に利用した	4.74	0.37	389 81.4	69 14.4	10 2.1	4 0.8	6 1.3	478	62
4	休講または教員の遅刻が多かった ※2	4.53	0.10	36 7.5	6 1.2	20 4.2	23 4.8	396 82.3	481	59
5	教員の話方は明瞭であった	4.65	0.46	370 78.1	67 14.1	21 4.4	6 1.3	10 2.1	474	66
6	この授業のレベルはあなたにとって適切であった	4.53	0.47	329 68.4	98 20.4	36 7.5	14 2.9	4 0.8	481	59
7	教員は教室内が学習にふさわしい状態に保たれるよう心掛けた	4.71	0.58	371 77.1	86 17.9	19 4.0	3 0.6	2 0.4	481	59
8	授業への教員の熱意を感じた	4.84	0.71	416 86.5	57 11.9	6 1.2	0 0.0	2 0.4	481	59
9	教員は発言・議論等授業参加を積極的に促した	4.57	0.35	341 70.9	92 19.1	38 7.9	2 0.4	8 1.7	481	59
10	シラバスと内容が一致していた	4.72	0.53	379 78.8	75 15.6	23 4.8	1 0.2	3 0.6	481	59
11	この分野の関心と学力が得られた	4.73	0.73	377 78.5	81 16.9	17 3.5	3 0.6	2 0.4	480	60
12	総合的にこの授業を評価できる	4.83		413 86.4	55 11.5	7 1.5	1 0.2	2 0.4	478	62

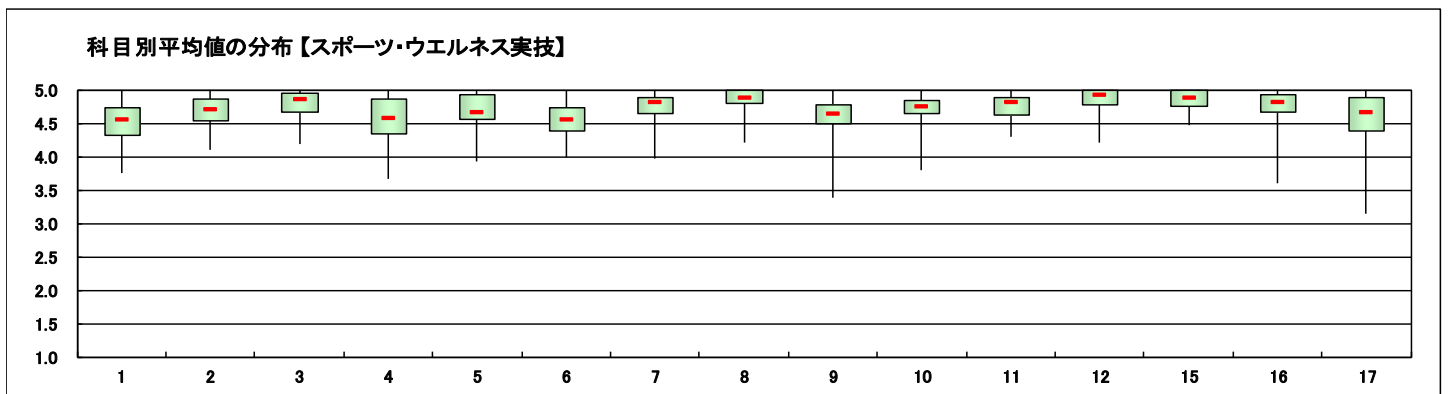
スポーツ・ウエルネス実技の科目のみ回答

15	運動量は十分であった	4.84	0.51	399 87.5	44 9.6	9 2.0	3 0.7	1 0.2	456	84
16	あなたの身体の健康、体力、生活習慣を見直す機会となった	4.69	0.41	365 79.0	67 14.5	20 4.3	4 0.9	6 1.3	462	78
17	この授業で新しい人間関係ができた	4.50	0.24	333 72.1	65 14.1	38 8.2	13 2.8	13 2.8	462	78

※設問13、14、18~23は非表示です。



- ※1 設問12との相関係数 総合的な評価(設問12)の点数と各設問の点数との関連性を表す。1.0(絶対値)に近いほど両者に強い関連性があることを示す。
- ※2 設問4「休講または教員の遅刻が多かった」(逆転項目)の点数は、「5 そう思う」・・・1点 「1 そう思わない」・・・5点とし、他の設問の点数と大小を逆にして計算をした。
- ※3 平均値は回答の素データにて算出した。



授業形態	スポーツ・ウエルネス実技
------	--------------

対象科目数	37
-------	----

履修者数	864
------	-----

回答科目数	36
-------	----

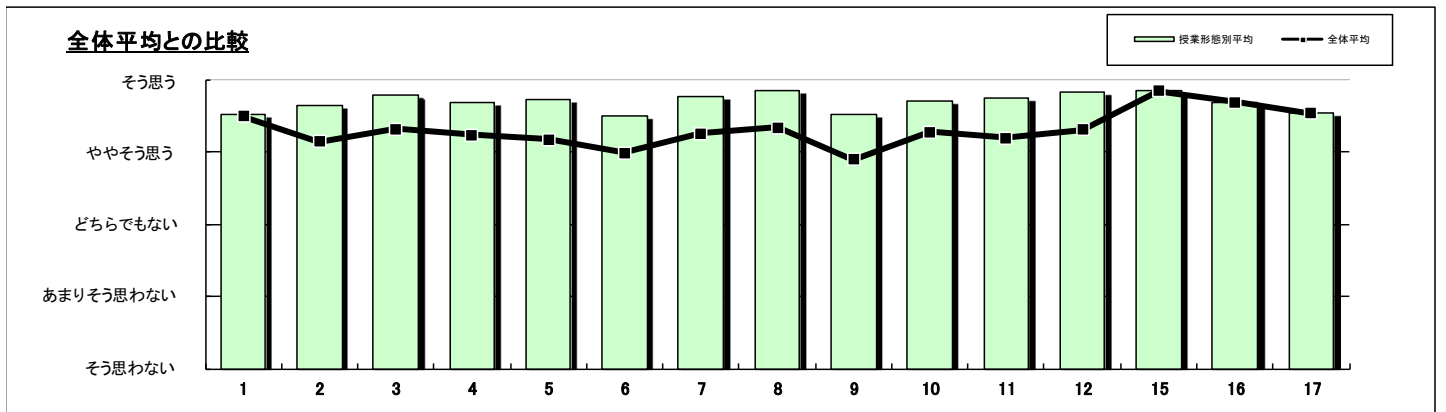
回答者数	434
------	-----

設問	項目	平均値	設問12との 相関係数※1	回答数(人) / 回答率(%)					有効 回答数	無答・ 無効数
				5	4	3	2	1		
1	この授業によく出席した 出席率 ⑤90%以上 ④89~80% ③79~70% ②69~50% ①49%以下	4.52	0.14	240 64.2	97 25.9	30 8.0	6 1.6	1 0.3	374	60
2	授業中意欲的に取り組んだ(ノートをとる等)	4.64	0.36	289 75.3	63 16.4	24 6.3	4 1.0	4 1.0	384	50
3	教員は授業時間を有効に利用した	4.78	0.70	320 83.8	46 12.0	11 2.9	4 1.0	1 0.3	382	52
4	休講または教員の遅刻が多かった ※2	4.68	0.16	10 2.6	6 1.6	19 5.0	27 7.1	320 83.8	382	52
5	教員の話し方は明瞭であった	4.73	0.47	301 78.4	66 17.2	14 3.6	1 0.3	2 0.5	384	50
6	この授業のレベルはあなたにとって適切であった	4.50	0.41	252 65.5	88 22.9	30 7.8	15 3.9	0 0.0	385	49
7	教員は教室内で学習にふさわしい状態に保たれるよう心掛けた	4.76	0.57	312 81.0	58 15.1	12 3.1	3 0.8	0 0.0	385	49
8	授業への教員の熱意を感じた	4.85	0.64	333 86.5	45 11.7	7 1.8	0 0.0	0 0.0	385	49
9	教員は発言・議論等授業参加を積極的に促した	4.52	0.38	273 70.9	62 16.1	34 8.8	8 2.1	8 2.1	385	49
10	シラバスと内容が一致していた	4.70	0.54	300 77.9	59 15.3	22 5.7	3 0.8	1 0.3	385	49
11	この分野の関心と学力が得られた	4.75	0.68	307 80.2	58 15.1	15 3.9	3 0.8	0 0.0	383	51
12	総合的にこの授業を評価できる	4.83		328 85.6	47 12.3	6 1.6	2 0.5	0 0.0	383	51

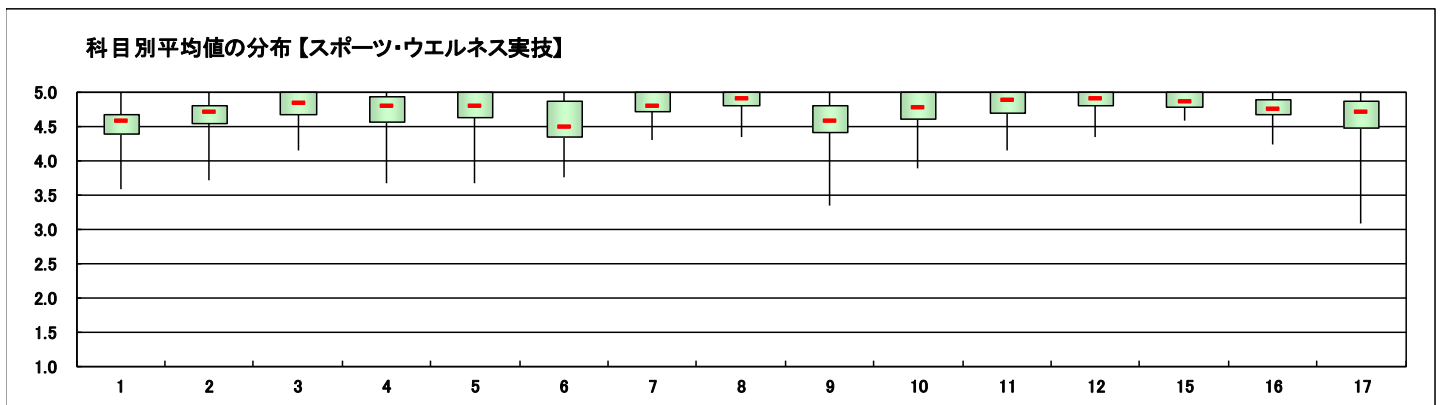
スポーツ・ウエルネス実技の科目のみ回答

15	運動量は十分であった	4.84	0.46	311 86.9	36 10.1	11 3.1	0 0.0	0 0.0	358	76
16	あなたの身体の健康、体力、生活習慣を見直す機会となった	4.68	0.47	291 79.1	51 13.9	18 4.9	3 0.8	5 1.4	368	66
17	この授業で新しい人間関係ができた	4.53	0.37	269 73.1	52 14.1	29 7.9	10 2.7	8 2.2	368	66

※設問13、14、18~23は非表示です。



- ※1 設問12との相関係数 総合的な評価(設問12)の点数と各設問の点数との関連性を表す。1. 0(絶対値)に近いほど両者に強い関連性があることを示す。
- ※2 設問4「休講または教員の遅刻が多かった」(逆転項目)の点数は、「5 そう思う」・1点 「1 そう思わない」・5点とし、他の設問の点数と大小を逆にして計算をした。
- ※3 平均値は回答の素データにて算出した。



科目開設部門	経済学部
--------	------

対象科目数	41
-------	----

履修者数	3,277
------	-------

回答科目数	36
-------	----

回答者数	1,854
------	-------

設問	項目	平均値	設問12との相関係数※1	回答数(人)／回答率(%)					有効回答数	無答・無効数
				5	4	3	2	1		
1	この授業によく出席した 出席率 ⑤90%以上 ④89～80% ③79～70% ②69～50% ①49%以下	4.55	0.15	1,124 68.2	354 21.5	127 7.7	29 1.8	13 0.8	1,647	207
2	授業中意欲的に取り組んだ(ノートをとる等)	4.07	0.44	719 41.1	603 34.5	295 16.9	90 5.1	43 2.5	1,750	104
3	教員は授業時間を有効に利用した	4.16	0.63	798 45.7	560 32.1	288 16.5	63 3.6	36 2.1	1,745	109
4	休講または教員の遅刻が多かった ※2	4.10	0.18	104 5.9	156 8.9	207 11.8	274 15.6	1,012 57.7	1,753	101
5	教員の話し方は明瞭であった	3.86	0.69	613 35.1	538 30.8	387 22.2	150 8.6	58 3.3	1,746	108
6	この授業のレベルはあなたにとって適切であった	3.64	0.60	404 23.1	590 33.7	529 30.2	173 9.9	56 3.2	1,752	102
7	教員は教室内が学習にふさわしい状態に保たれるよう心掛けた	4.02	0.67	675 38.5	597 34.1	353 20.2	90 5.1	36 2.1	1,751	103
8	授業への教員の熱意を感じた	3.98	0.70	645 36.8	602 34.4	367 21.0	101 5.8	36 2.1	1,751	103
9	教員は発言・議論等授業参加を積極的に促した	3.45	0.48	441 25.2	446 25.5	482 27.5	227 13.0	155 8.9	1,751	103
10	シラバスと内容が一致していた	4.08	0.65	660 37.7	619 35.4	431 24.6	27 1.5	14 0.8	1,751	103
11	この分野の関心と学力が得られた	3.93	0.79	585 33.4	637 36.4	394 22.5	96 5.5	40 2.3	1,752	102
12	総合的にこの授業を評価できる	4.07		699 40.1	615 35.3	320 18.4	71 4.1	36 2.1	1,741	113

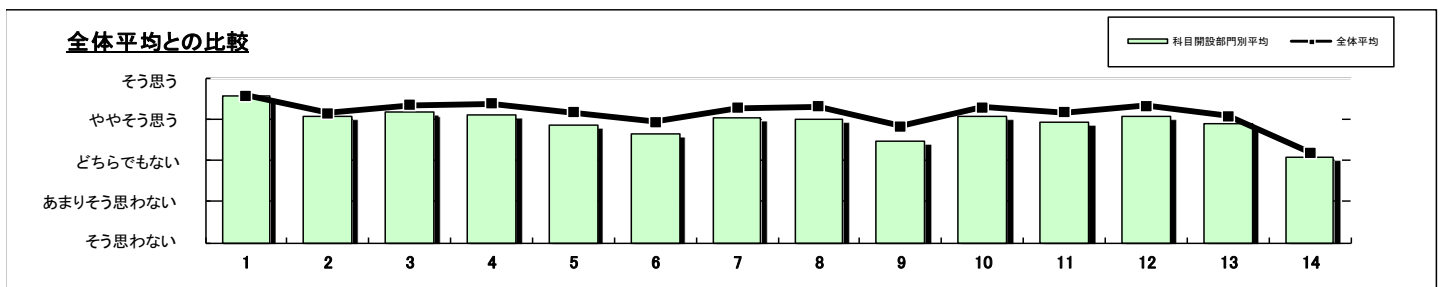
スポーツ・ウエルネス実技以外の科目のみ回答

13	教員の板書、スライド等の文字は読みやすかった	3.88	0.62	536 36.6	460 31.4	285 19.5	126 8.6	56 3.8	1,463	391
14	予習または復習をよくした	3.08	0.42	199 13.8	312 21.7	489 34.0	280 19.5	159 11.0	1,439	415

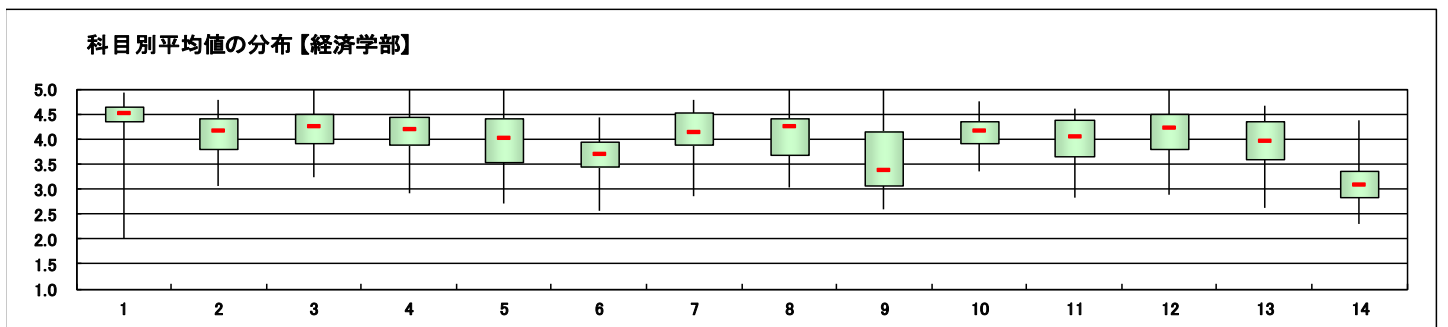
スポーツ・ウエルネス実技の科目のみ回答

15	運動量は十分であった	-	-	0 -	0 -	0 -	0 -	0 -	0	0
16	あなたの身体の健康、体力、生活習慣を見直す機会となった	-	-	0 -	0 -	0 -	0 -	0 -	0	0
17	この授業で新しい人間関係ができた	-	-	0 -	0 -	0 -	0 -	0 -	0	0

※設問18～23は非表示です。



※1 設問12との相関係数 総合的な評価(設問12)の点数と各設問の点数との関連性を表す。1. 0(絶対値)に近いほど両者に強い関連性があることを示す。
 ※2 設問4「休講または教員の遅刻が多かった」(逆転項目)の点数は、「5 そう思う」・・1点 「1 そう思わない」・・5点とし、他の設問の点数と大小を逆にして計算をした。
 ※3 平均値は回答の素データにて算出した。



科目開設部門	経済学部
--------	------

対象科目数	306
回答科目数	245

履修者数	11,633
回答者数	6,579

設問	項目	平均値	設問12との 相関係数※ 1	回答数(人)／回答率(%)					有効 回答数	無答・ 無効数
				5	4	3	2	1		
1	この授業によく出席した 出席率 ⑤90%以上 ④89~80% ③79~70% ②69~50% ①49%以下	4.49	0.17	3,687 63.1	1,502 25.7	500 8.6	110 1.9	42 0.7	5,841	738
2	授業中意欲的に取り組んだ(ノートをとる等)	4.14	0.42	2,684 42.9	2,212 35.4	992 15.9	266 4.3	97 1.6	6,251	328
3	教員は授業時間を有効に利用した	4.23	0.63	2,934 47.0	2,185 35.0	837 13.4	181 2.9	105 1.7	6,242	337
4	休講または教員の遅刻が多かった ※2	4.06	0.23	367 5.9	538 8.6	845 13.6	1,058 17.0	3,419 54.9	6,227	352
5	教員の話し方は明瞭であった	4.00	0.66	2,513 40.3	2,010 32.3	1,115 17.9	402 6.5	189 3.0	6,229	350
6	この授業のレベルはあなたにとって適切であった	3.85	0.63	1,944 31.1	2,148 34.4	1,557 24.9	453 7.2	150 2.4	6,252	327
7	教員は教室内が学習にふさわしい状態に保たれるよう心掛けた	4.16	0.66	2,715 43.4	2,204 35.2	1,056 16.9	207 3.3	74 1.2	6,256	323
8	授業への教員の熱意を感じた	4.17	0.70	2,767 44.2	2,143 34.2	1,066 17.0	199 3.2	83 1.3	6,258	321
9	教員は発言・議論等授業参加を積極的に促した	3.86	0.49	2,420 38.7	1,711 27.4	1,260 20.2	545 8.7	317 5.1	6,253	326
10	シラバスと内容が一致していた	4.18	0.64	2,753 44.1	2,040 32.7	1,302 20.9	98 1.6	47 0.8	6,240	339
11	この分野の関心と学力が得られた	4.05	0.79	2,411 38.6	2,305 36.9	1,137 18.2	258 4.1	139 2.2	6,250	329
12	総合的にこの授業を評価できる	4.18		2,798 44.8	2,215 35.5	903 14.5	195 3.1	128 2.1	6,239	340

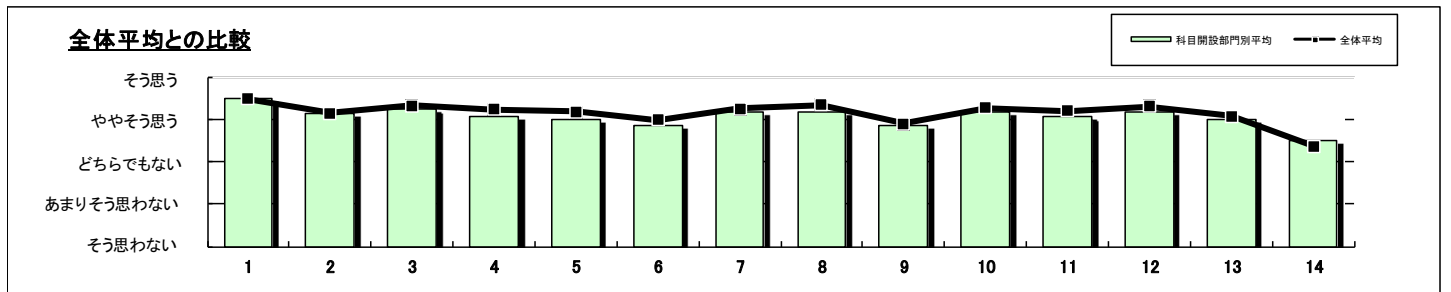
スポーツ・ウエルネス実技以外の科目のみ回答

13	教員の板書、スライド等の文字は読みやすかった	3.99	0.63	2,174 41.3	1,568 29.8	987 18.8	372 7.1	158 3.0	5,259	1,320
14	予習または復習をよくした	3.48	0.44	1,321 25.6	1,308 25.4	1,451 28.1	674 13.1	404 7.8	5,158	1,421

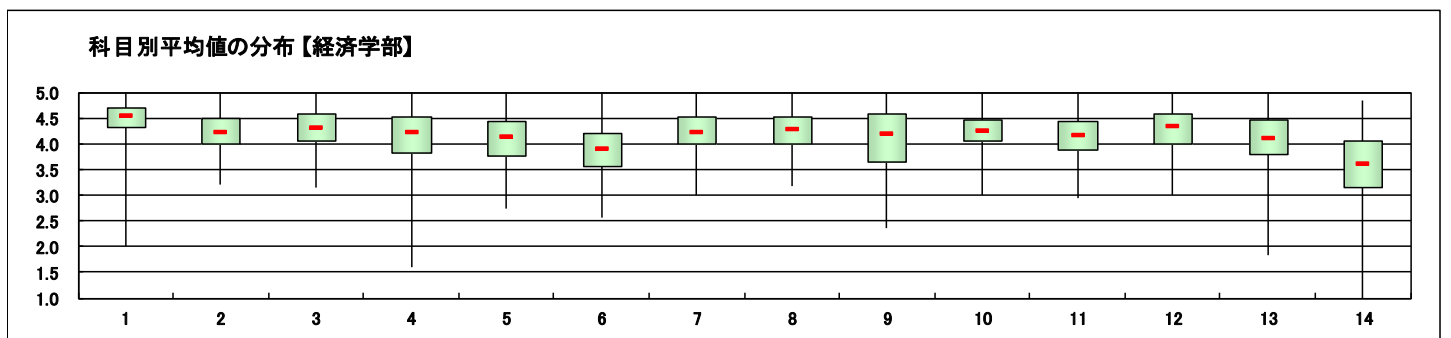
スポーツ・ウエルネス実技の科目のみ回答

15	運動量は十分であった	-	-	0 -	0 -	0 -	0 -	0 -	0	0
16	あなたの身体の健康、体力、生活習慣を見直す機会となった	-	-	0 -	0 -	0 -	0 -	0 -	0	0
17	この授業で新しい人間関係ができた	-	-	0 -	0 -	0 -	0 -	0 -	0	0

※設問18~23は非表示です。



- ※1 設問12との相関係数 総合的な評価(設問12)の点数と各設問の点数との関連性を表す。1. 0(絶対値)に近いほど両者に強い関連性があることを示す。
- ※2 設問4「休講または教員の遅刻が多かった」(逆転項目)の点数は、「5 そう思う」・1点 「1 そう思わない」・5点とし、他の設問の点数と大小を逆にして計算をした。
- ※3 平均値は回答の素データにて算出した。



科目開設部門	文芸学部
--------	------

対象科目数	173
回答科目数	163

履修者数	5,402
回答者数	4,003

設問	項目	平均値	設問12との相関係数※1	回答数(人)／回答率(%)					有効回答数	無答・無効数
				5	4	3	2	1		
1	この授業によく出席した 出席率 ⑤90%以上 ④89~80% ③79~70% ②69~50% ①49%以下	4.62	0.13	2,691 71.6	769 20.5	250 6.6	42 1.1	8 0.2	3,760	243
2	授業中意欲的に取り組んだ(ノートをとる等)	4.23	0.45	1,723 44.1	1,544 39.5	493 12.6	124 3.2	27 0.7	3,911	92
3	教員は授業時間を有効に利用した	4.40	0.63	2,242 57.3	1,161 29.7	361 9.2	110 2.8	37 0.9	3,911	92
4	休講または教員の遅刻が多かった ※2	4.41	0.21	132 3.4	192 4.9	315 8.1	586 15.0	2,686 68.7	3,911	92
5	教員の話し方は明瞭であった	4.22	0.65	1,960 50.3	1,161 29.8	515 13.2	193 4.9	71 1.8	3,900	103
6	この授業のレベルはあなたにとって適切であった	3.96	0.55	1,369 35.0	1,439 36.8	741 18.9	293 7.5	71 1.8	3,913	90
7	教員は教室内が学習にふさわしい状態に保たれるよう心掛けた	4.35	0.61	2,062 52.6	1,301 33.2	430 11.0	98 2.5	27 0.7	3,918	85
8	授業への教員の熱意を感じた	4.41	0.65	2,186 55.8	1,258 32.1	367 9.4	87 2.2	18 0.5	3,916	87
9	教員は発言・議論等授業参加を積極的に促した	4.12	0.42	1,941 49.6	1,015 25.9	589 15.0	230 5.9	142 3.6	3,917	86
10	シラバスと内容が一致していた	4.36	0.56	2,066 52.8	1,257 32.1	528 13.5	49 1.3	15 0.4	3,915	88
11	この分野の関心と学力が得られた	4.22	0.78	1,789 45.7	1,426 36.4	541 13.8	114 2.9	48 1.2	3,918	85
12	総合的にこの授業を評価できる	4.39		2,160 55.2	1,258 32.1	370 9.5	92 2.4	33 0.8	3,913	90

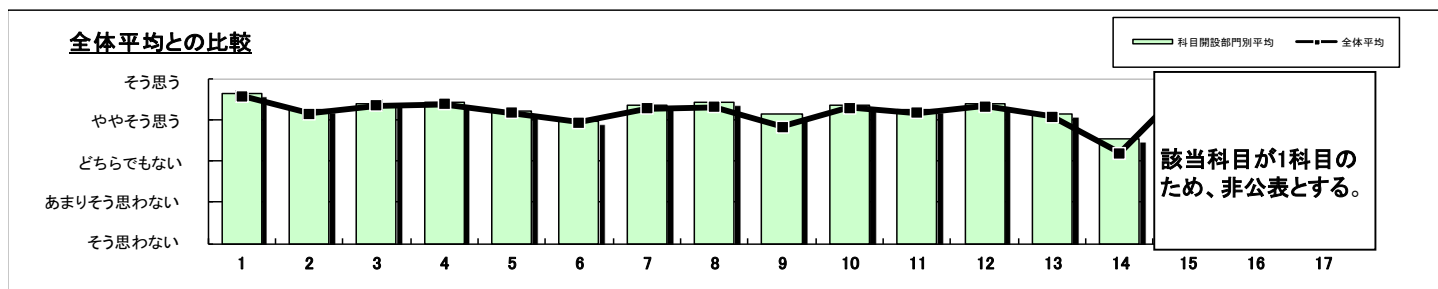
スポーツ・ウエルネス実技以外の科目のみ回答

13	教員の板書、スライド等の文字は読みやすかった	4.14	0.56	1,626 47.4	980 28.6	569 16.6	209 6.1	48 1.4	3,432	567
14	予習または復習をよくした	3.52	0.36	831 24.4	987 29.0	947 27.8	410 12.1	227 6.7	3,402	597

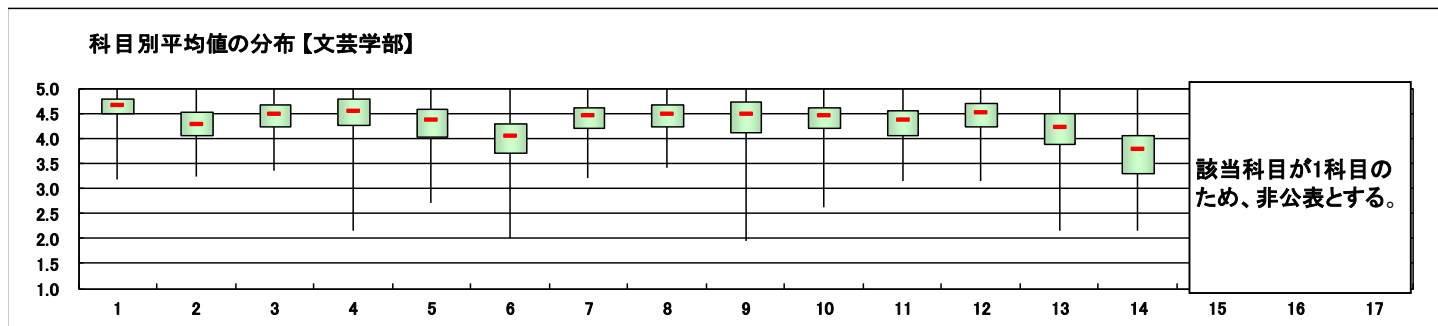
スポーツ・ウエルネス実技の科目のみ回答

15	運動量は十分であった	該当科目が1科目のため、非公表とする。								
16	あなたの身体の健康、体力、生活習慣を見直す機会となった									
17	この授業で新しい人間関係ができた									

※設問18~23は非表示です。



※1 設問12との相関係数 総合的な評価(設問12)の点数と各設問の点数との関連性を表す。1. 0(絶対値)に近いほど両者に強い関連性があることを示す。
 ※2 設問4「休講または教員の遅刻が多かった」(逆転項目)の点数は、「5 そう思う」・1点 「1 そう思わない」・5点とし、他の設問の点数と大小を逆にして計算をした。
 ※3 平均値は回答の素データにて算出した。



科目開設部門	文芸学部
--------	------

対象科目数	429
回答科目数	374

履修者数	12,188
回答者数	7,903

設問	項目	平均値	設問12との 相関係数※ 1	回答数(人) / 回答率(%)					有効 回答数	無答・ 無効数
				5	4	3	2	1		
1	この授業によく出席した 出席率 ⑤90%以上 ④89~80% ③79~70% ②69~50% ①49%以下	4.52	0.14	4,750 63.6	1,962 26.3	635 8.5	108 1.4	15 0.2	7,470	433
2	授業中意欲的に取り組んだ(ノートをとる等)	4.22	0.40	3,411 44.2	2,967 38.4	1,067 13.8	230 3.0	49 0.6	7,724	179
3	教員は授業時間を有効に利用した	4.44	0.61	4,537 58.7	2,335 30.2	641 8.3	156 2.0	55 0.7	7,724	179
4	休講または教員の遅刻が多かった ※2	4.42	0.24	151 2.0	364 4.7	749 9.7	1,298 16.8	5,156 66.8	7,718	185
5	教員の話し方は明瞭であった	4.37	0.59	4,323 56.1	2,293 29.8	773 10.0	212 2.8	101 1.3	7,702	201
6	この授業のレベルはあなたにとって適切であった	4.10	0.58	3,069 39.7	2,869 37.1	1,347 17.4	359 4.6	89 1.2	7,733	170
7	教員は教室内で学習にふさわしい状態に保たれるよう心掛けた	4.38	0.58	4,212 54.5	2,453 31.7	874 11.3	152 2.0	40 0.5	7,731	172
8	授業への教員の熱意を感じた	4.51	0.64	4,824 62.4	2,191 28.3	592 7.7	90 1.2	33 0.4	7,730	173
9	教員は発言・議論等授業参加を積極的に促した	4.17	0.40	4,037 52.2	1,883 24.4	1,149 14.9	423 5.5	240 3.1	7,732	171
10	シラバスと内容が一致していた	4.39	0.57	4,282 55.4	2,275 29.4	1,084 14.0	64 0.8	23 0.3	7,728	175
11	この分野の関心と学力が得られた	4.35	0.75	4,054 52.4	2,641 34.2	774 10.0	187 2.4	74 1.0	7,730	173
12	総合的にこの授業を評価できる	4.47		4,621 59.8	2,334 30.2	590 7.6	128 1.7	55 0.7	7,728	175

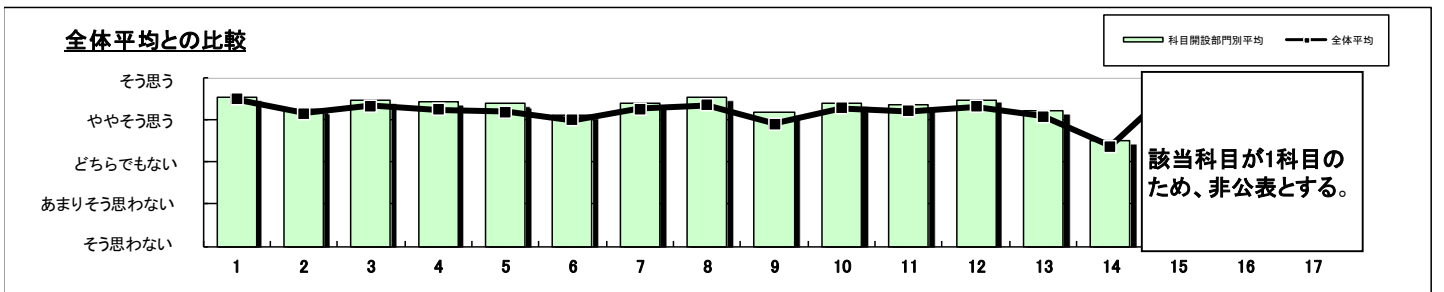
スポーツ・ウエルネス実技以外の科目のみ回答

13	教員の板書、スライド等の文字は読みやすかった	4.21	0.56	3,429 49.4	2,039 29.4	1,081 15.6	295 4.3	97 1.4	6,941	958
14	予習または復習をよくした	3.50	0.35	1,629 23.7	1,938 28.2	2,004 29.2	834 12.1	460 6.7	6,865	1,034

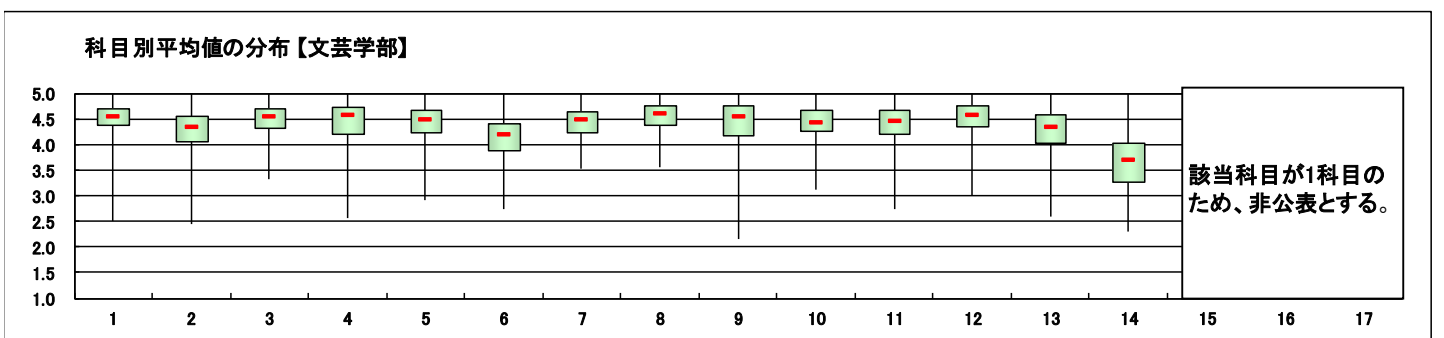
スポーツ・ウエルネス実技の科目のみ回答

15	運動量は十分であった	該当科目が1科目のため、非公表とする。								
16	あなたの身体の健康、体力、生活習慣を見直す機会となった									
17	この授業で新しい人間関係ができた									

※設問18~23は非表示です。



- ※1 設問12との相関係数 総合的な評価(設問12)の点数と各設問の点数との関連性を表す。1. 0(絶対値)に近いほど両者に強い関連性があることを示す。
- ※2 設問4「休講または教員の遅刻が多かった」(逆転項目)の点数は、「5 そう思う」・・1点 「1 そう思わない」・・5点とし、他の設問の点数と大小を逆にして計算をした。
- ※3 平均値は回答の素データにて算出した。



科目開設部門	法学部
--------	-----

対象科目数	39
回答科目数	31

履修者数	2,290
回答者数	1,117

設問	項目	平均値	設問12との 相関係数※1	回答数(人)／回答率(%)					有効 回答数	無答・ 無効数
				5	4	3	2	1		
1	この授業によく出席した 出席率 ⑤90%以上 ④89~80% ③79~70% ②69~50% ①49%以下	4.37	0.07	635 61.1	225 21.6	126 12.1	34 3.3	20 1.9	1,040	77
2	授業中意欲的に取り組んだ(ノートをとる等)	4.03	0.47	428 39.7	356 33.0	206 19.1	72 6.7	17 1.6	1,079	38
3	教員は授業時間を有効に利用した	4.32	0.65	584 54.2	320 29.7	124 11.5	30 2.8	20 1.9	1,078	39
4	休講または教員の遅刻が多かった ※2	4.38	0.16	36 3.3	48 4.5	105 9.8	166 15.4	720 67.0	1,075	42
5	教員の話し方は明瞭であった	4.12	0.66	499 46.5	311 29.0	184 17.1	58 5.4	22 2.0	1,074	43
6	この授業のレベルはあなたにとって適切であった	3.86	0.63	343 31.8	380 35.3	246 22.8	75 7.0	33 3.1	1,077	40
7	教員は教室内が学習にふさわしい状態に保たれるよう心掛けた	4.29	0.60	548 50.8	342 31.7	150 13.9	29 2.7	9 0.8	1,078	39
8	授業への教員の熱意を感じた	4.29	0.67	543 50.5	352 32.7	148 13.8	21 2.0	12 1.1	1,076	41
9	教員は発言・議論等授業参加を積極的に促した	3.47	0.38	316 29.3	235 21.8	287 26.6	117 10.9	122 11.3	1,077	40
10	シラバスと内容が一致していた	4.24	0.64	499 46.4	357 33.2	202 18.8	9 0.8	8 0.7	1,075	42
11	この分野の関心と学力が得られた	4.12	0.76	458 42.5	379 35.2	173 16.0	45 4.2	23 2.1	1,078	39
12	総合的にこの授業を評価できる	4.28		534 49.7	365 34.0	133 12.4	28 2.6	15 1.4	1,075	42

スポーツ・ウエルネス実技以外の科目のみ回答

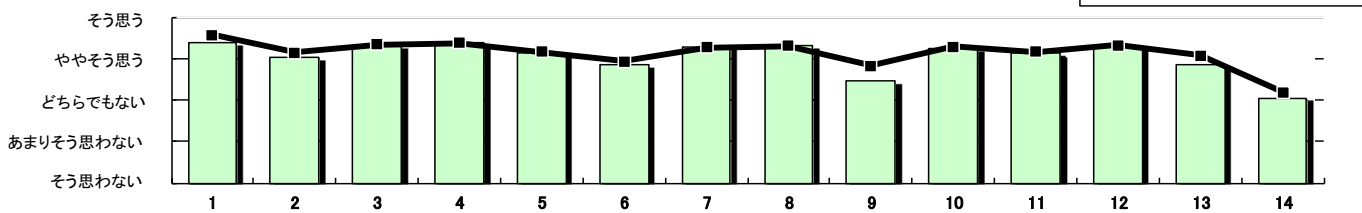
13	教員の板書、スライド等の文字は読みやすかった	3.86	0.60	357 40.1	247 27.7	144 16.2	93 10.4	50 5.6	891	226
14	予習または復習をよくした	3.05	0.40	138 15.7	179 20.4	275 31.3	161 18.3	125 14.2	878	239

スポーツ・ウエルネス実技の科目のみ回答

15	運動量は十分であった	-	-	0 -	0 -	0 -	0 -	0 -	0	0
16	あなたの身体の健康、体力、生活習慣を見直す機会となった	-	-	0 -	0 -	0 -	0 -	0 -	0	0
17	この授業で新しい人間関係ができた	-	-	0 -	0 -	0 -	0 -	0 -	0	0

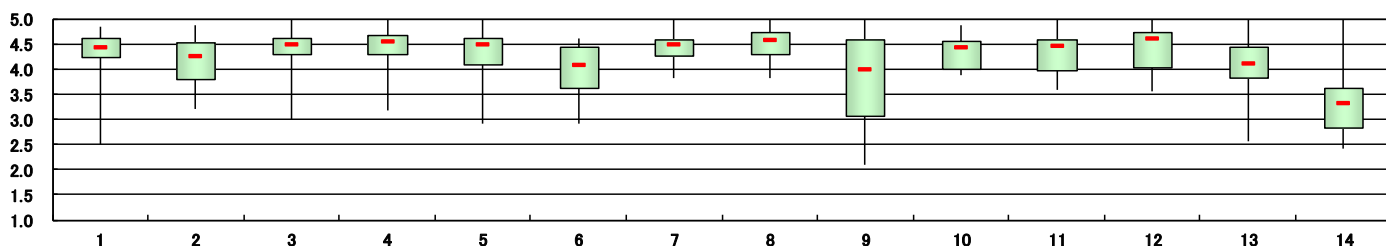
※設問18~23は非表示です。

全体平均との比較



- ※1 設問12との相関係数 総合的な評価(設問12)の点数と各設問の点数との関連性を表す。1. 0(絶対値)に近いほど両者に強い関連性があることを示す。
- ※2 設問4「休講または教員の遅刻が多かった」(逆転項目)の点数は、「5 そう思う」・1点 「1 そう思わない」・5点とし、他の設問の点数と大小を逆にして計算をした。
- ※3 平均値は回答の素データにて算出した。

科目別平均値の分布【法学部】



科目開設部門	法学部
--------	-----

対象科目数	201
回答科目数	178

履修者数	10,122
回答者数	4,794

設問	項目	平均値	設問12との 相関係数※ 1	回答数(人)／回答率(%)					有効 回答数	無答・ 無効数
				5	4	3	2	1		
1	この授業によく出席した 出席率 ⑤90%以上 ④89~80% ③79~70% ②69~50% ①49%以下	4.48	0.18	2,857 64.5	1,018 23.0	430 9.7	97 2.2	30 0.7	4,432	362
2	授業中意欲的に取り組んだ(ノートをとる等)	4.18	0.45	2,141 46.1	1,551 33.4	706 15.2	165 3.6	84 1.8	4,647	147
3	教員は授業時間を有効に利用した	4.35	0.63	2,503 53.9	1,512 32.5	447 9.6	115 2.5	70 1.5	4,647	147
4	休講または教員の遅刻が多かった ※2	4.16	0.23	219 4.7	394 8.5	541 11.7	756 16.3	2,729 58.8	4,639	155
5	教員の話し方は明瞭であった	4.13	0.65	2,226 48.1	1,345 29.0	645 13.9	291 6.3	125 2.7	4,632	162
6	この授業のレベルはあなたにとって適切であった	4.00	0.64	1,742 37.5	1,565 33.7	1,037 22.3	210 4.5	94 2.0	4,648	146
7	教員は教室内で学習にふさわしい状態に保たれるよう心掛けた	4.30	0.65	2,376 51.1	1,480 31.8	648 13.9	105 2.3	44 0.9	4,653	141
8	授業への教員の熱意を感じた	4.34	0.71	2,483 53.4	1,460 31.4	578 12.4	91 2.0	40 0.9	4,652	142
9	教員は発言・議論等授業参加を積極的に促した	3.68	0.39	1,799 38.7	938 20.2	993 21.4	433 9.3	481 10.4	4,644	150
10	シラバスと内容が一致していた	4.29	0.60	2,348 50.5	1,407 30.3	819 17.6	55 1.2	22 0.5	4,651	143
11	この分野の関心と学力が得られた	4.19	0.77	2,117 45.5	1,590 34.2	730 15.7	125 2.7	91 2.0	4,653	141
12	総合的にこの授業を評価できる	4.34		2,499 53.9	1,458 31.4	500 10.8	112 2.4	70 1.5	4,639	155

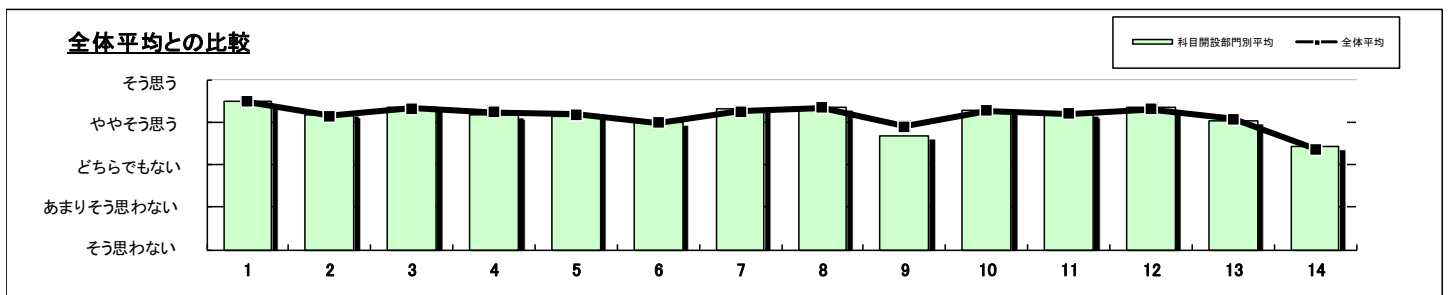
スポーツ・ウェルネス実技以外の科目のみ回答

13	教員の板書、スライド等の文字は読みやすかった	4.02	0.61	1,789 44.4	1,092 27.1	720 17.9	286 7.1	139 3.5	4,026	768
14	予習または復習をよくした	3.43	0.39	938 23.5	1,010 25.3	1,202 30.2	491 12.3	344 8.6	3,985	809

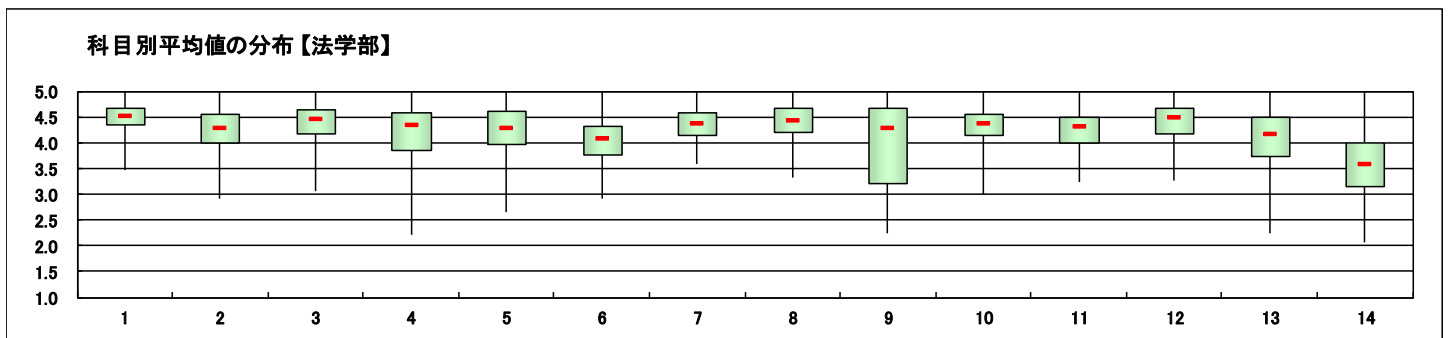
スポーツ・ウェルネス実技の科目のみ回答

15	運動量は十分であった	-	-	0 -	0 -	0 -	0 -	0 -	0	0
16	あなたの身体の健康、体力、生活習慣を見直す機会となった	-	-	0 -	0 -	0 -	0 -	0 -	0	0
17	この授業で新しい人間関係ができた	-	-	0 -	0 -	0 -	0 -	0 -	0	0

※設問18~23は非表示です。



- ※1 設問12との相関係数 総合的な評価(設問12)の点数と各設問の点数との関連性を表す。1.0(絶対値)に近いほど両者に強い関連性があることを示す。
- ※2 設問4「休講または教員の遅刻が多かった」(逆転項目)の点数は、「5 そう思う」・1点 「1 そう思わない」・5点とし、他の設問の点数と大小を逆に計算した。
- ※3 平均値は回答の素データにて算出した。



科目開設部門 **社会イノベーション学部**

対象科目数 **40**

履修者数 **2,534**

回答科目数 **38**

回答者数 **1,496**

設問	項目	平均値	設問12との 相関係数※1	回答数(人)／回答率(%)					有効 回答数	無答・ 無効数
				5	4	3	2	1		
1	この授業によく出席した 出席率 ⑤90%以上 ④89~80% ③79~70% ②69~50% ①49%以下	4.47	0.05	855	308	130	29	13	1,335	161
				64.0	23.1	9.7	2.2	1.0		
2	授業中意欲的に取り組んだ(ノートをとる等)	3.94	0.42	473	513	292	87	29	1,394	102
				33.9	36.8	20.9	6.2	2.1		
3	教員は授業時間を有効に利用した	4.21	0.65	636	500	190	44	23	1,393	103
				45.7	35.9	13.6	3.2	1.7		
4	休講または教員の遅刻が多かった ※2	4.31	0.16	44	81	134	270	858	1,387	109
				3.2	5.8	9.7	19.5	61.9		
5	教員の話し方は明瞭であった	3.97	0.67	560	421	274	104	38	1,397	99
				40.1	30.1	19.6	7.4	2.7		
6	この授業のレベルはあなたにとって適切であった	3.78	0.66	408	472	354	116	42	1,392	104
				29.3	33.9	25.4	8.3	3.0		
7	教員は教室内で学習にふさわしい状態に保たれるよう心掛けた	4.14	0.64	597	492	231	63	16	1,399	97
				42.7	35.2	16.5	4.5	1.1		
8	授業への教員の熱意を感じた	4.11	0.67	577	489	251	64	14	1,395	101
				41.4	35.1	18.0	4.6	1.0		
9	教員は発言・議論等授業参加を積極的に促した	3.47	0.52	434	261	359	215	127	1,396	100
				31.1	18.7	25.7	15.4	9.1		
10	シラバスと内容が一致していた	4.11	0.61	550	495	313	28	7	1,393	103
				39.5	35.5	22.5	2.0	0.5		
11	この分野の関心と学力が得られた	3.91	0.79	462	516	293	84	42	1,397	99
				33.1	36.9	21.0	6.0	3.0		
12	総合的にこの授業を評価できる	4.10		581	490	215	75	25	1,386	110
				41.9	35.4	15.5	5.4	1.8		

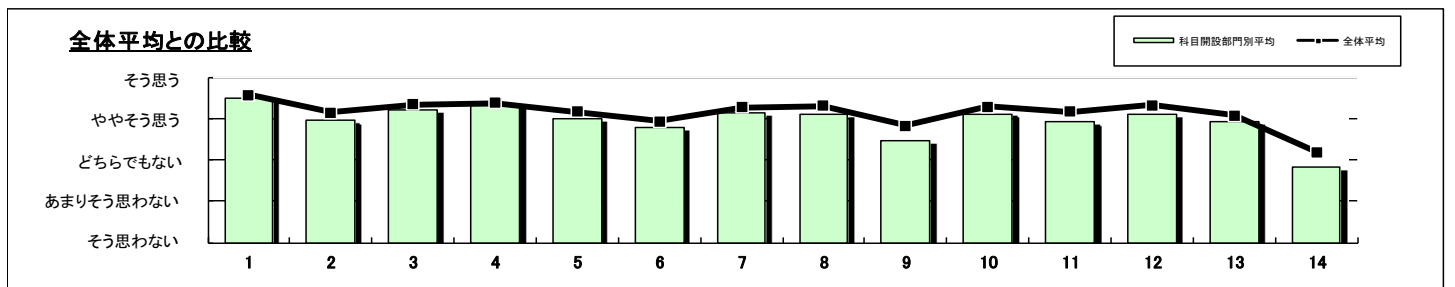
スポーツ・ウエルネス実技以外の科目のみ回答

13	教員の板書、スライド等の文字は読みやすかった	3.92	0.60	467	378	221	106	43	1,215	281
				38.4	31.1	18.2	8.7	3.5		
14	予習または復習をよくした	2.81	0.39	146	177	386	265	214	1,188	308
				12.3	14.9	32.5	22.3	18.0		

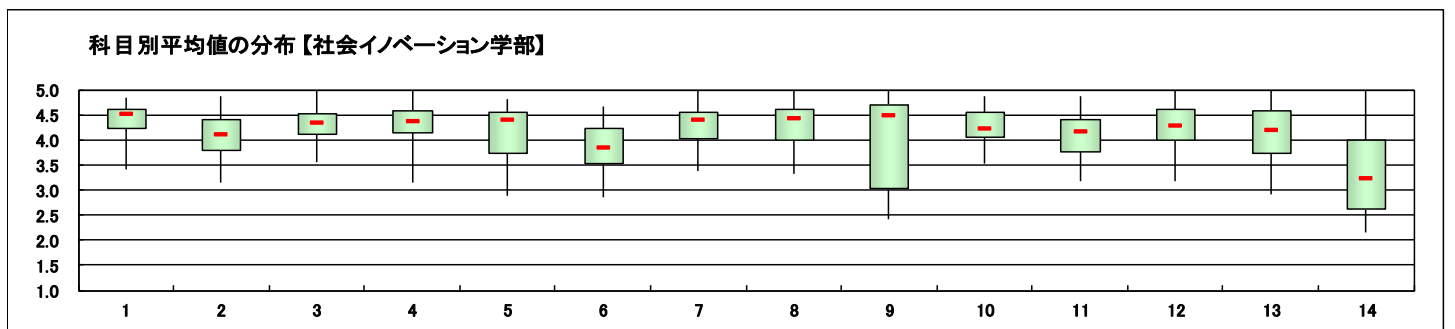
スポーツ・ウエルネス実技の科目のみ回答

15	運動量は十分であった	-	-	0	0	0	0	0	0	0
16	あなたの身体の健康、体力、生活習慣を見直す機会となった	-	-	0	0	0	0	0	0	0
17	この授業で新しい人間関係ができた	-	-	0	0	0	0	0	0	0

※設問18~23は非表示です。



- ※1 設問12との相関係数 総合的な評価(設問12)の点数と各設問の点数との関連性を表す。1.0(絶対値)に近いほど両者に強い関連性があることを示す。
- ※2 設問4「休講または教員の遅刻が多かった」(逆転項目)の点数は、「5 そう思う」・1点 「1 そう思わない」・5点とし、他の設問の点数と大小を逆にして計算をした。
- ※3 平均値は回答の素データにて算出した。



科目開設部門	社会イノベーション学部
--------	-------------

対象科目数	262
回答科目数	223

履修者数	9,653
回答者数	5,344

設問	項目	平均値	設問12との 相関係数※ 1	回答数(人)／回答率(%)					有効 回答数	無答・ 無効数
				5	4	3	2	1		
1	この授業によく出席した 出席率 ⑤90%以上 ④89~80% ③79~70% ②69~50% ①49%以下	4.46	0.15	2,921 60.5	1,331 27.6	480 9.9	73 1.5	21 0.4	4,826	518
2	授業中意欲的に取り組んだ(ノートをとる等)	4.08	0.45	1,931 38.0	2,002 39.4	858 16.9	234 4.6	61 1.2	5,086	258
3	教員は授業時間を有効に利用した	4.25	0.64	2,476 48.7	1,750 34.4	598 11.8	184 3.6	81 1.6	5,089	255
4	休講または教員の遅刻が多かった ※2	4.13	0.24	221 4.4	403 7.9	652 12.9	995 19.6	2,801 55.2	5,072	272
5	教員の話方は明瞭であった	4.13	0.65	2,315 45.7	1,635 32.2	717 14.1	281 5.5	122 2.4	5,070	274
6	この授業のレベルはあなたにとって適切であった	3.94	0.63	1,706 33.5	1,913 37.5	1,051 20.6	332 6.5	94 1.8	5,096	248
7	教員は教室内が学習にふさわしい状態に保たれるよう心掛けた	4.19	0.66	2,288 44.9	1,791 35.2	772 15.2	178 3.5	63 1.2	5,092	252
8	授業への教員の熱意を感じた	4.25	0.73	2,398 47.1	1,829 35.9	653 12.8	147 2.9	63 1.2	5,090	254
9	教員は発言・議論等授業参加を積極的に促した	3.86	0.49	2,000 39.3	1,357 26.6	996 19.6	485 9.5	255 5.0	5,093	251
10	シラバスと内容が一致していた	4.23	0.64	2,305 45.2	1,809 35.5	880 17.3	71 1.4	29 0.6	5,094	250
11	この分野の関心と学力が得られた	4.14	0.80	2,097 41.2	1,940 38.1	789 15.5	185 3.6	78 1.5	5,089	255
12	総合的にこの授業を評価できる	4.25		2,457 48.4	1,741 34.3	659 13.0	144 2.8	75 1.5	5,076	268

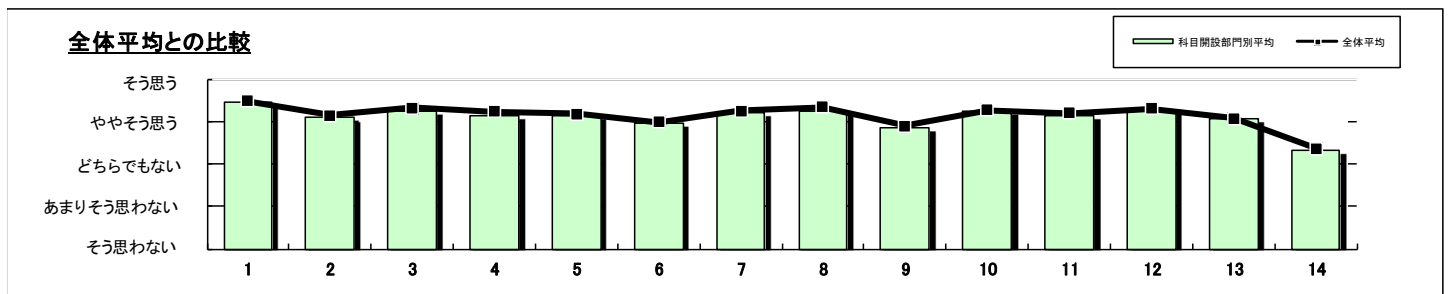
スポーツ・ウエルネス実技以外の科目のみ回答

13	教員の板書、スライド等の文字は読みやすかった	4.07	0.64	1,963 43.0	1,434 31.4	794 17.4	286 6.3	90 2.0	4,567	777
14	予習または復習をよくした	3.31	0.38	858 19.0	1,126 24.9	1,448 32.1	707 15.7	378 8.4	4,517	827

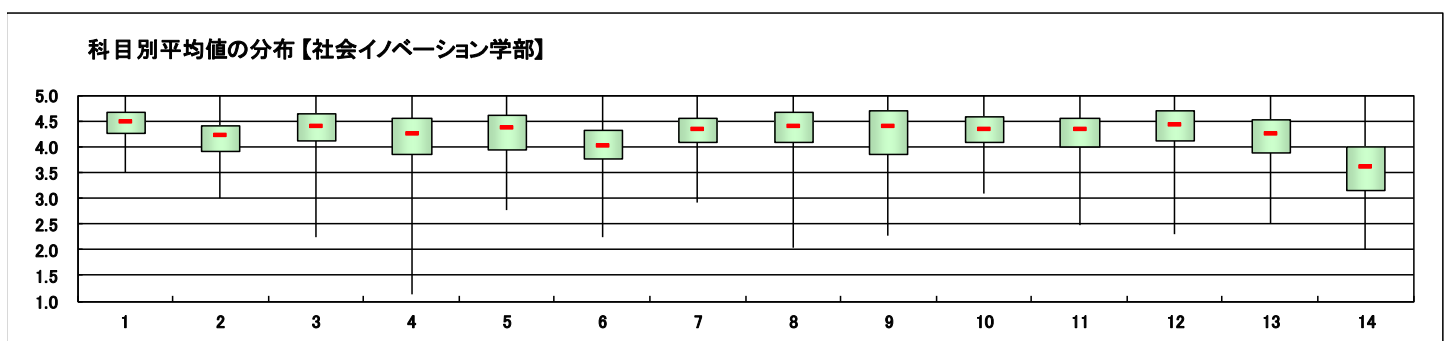
スポーツ・ウエルネス実技の科目のみ回答

15	運動量は十分であった	-	-	0 -	0 -	0 -	0 -	0 -	0	0
16	あなたの身体の健康、体力、生活習慣を見直す機会となった	-	-	0 -	0 -	0 -	0 -	0 -	0	0
17	この授業で新しい人間関係ができた	-	-	0 -	0 -	0 -	0 -	0 -	0	0

※設問18~23は非表示です。



- ※1 設問12との相関係数 総合的な評価(設問12)の点数と各設問の点数との関連性を表す。1. 0(絶対値)に近いほど両者に強い関連性があることを示す。
- ※2 設問4「休講または教員の遅刻が多かった」(逆転項目)の点数は、「5 そう思う」・1点 「1 そう思わない」・5点とし、他の設問の点数と大小を逆にして計算をした。
- ※3 平均値は回答の素データにて算出した。



科目開設部門	全学共通教育
--------	--------

対象科目数	104
回答科目数	101

履修者数	3,977
回答者数	2,759

設問	項目	平均値	設問12との 相関係数※1	回答数(人)／回答率(%)					有効 回答数	無答・ 無効数
				5	4	3	2	1		
1	この授業によく出席した 出席率 ⑤90%以上 ④89~80% ③79~70% ②69~50% ①49%以下	4.61	0.06	1,742	521	159	25	8	2,455	304
				71.0	21.2	6.5	1.0	0.3		
2	授業中意欲的に取り組んだ(ノートをとる等)	4.18	0.40	1,179	883	403	90	41	2,596	163
				45.4	34.0	15.5	3.5	1.6		
3	教員は授業時間を有効に利用した	4.44	0.56	1,559	734	222	58	25	2,598	161
				60.0	28.3	8.5	2.2	1.0		
4	休講または教員の遅刻が多かった ※2	4.50	0.15	102	96	161	280	1,954	2,593	166
				3.9	3.7	6.2	10.8	75.4		
5	教員の話し方は明瞭であった	4.37	0.57	1,489	736	243	58	60	2,586	173
				57.6	28.5	9.4	2.2	2.3		
6	この授業のレベルはあなたにとって適切であった	4.22	0.56	1,255	834	380	98	32	2,599	160
				48.3	32.1	14.6	3.8	1.2		
7	教員は教室内が学習にふさわしい状態に保たれるよう心掛けた	4.35	0.58	1,456	742	296	70	39	2,603	156
				55.9	28.5	11.4	2.7	1.5		
8	授業への教員の熱意を感じた	4.44	0.63	1,542	744	252	42	20	2,600	159
				59.3	28.6	9.7	1.6	0.8		
9	教員は発言・議論等授業参加を積極的に促した	3.96	0.42	1,189	563	525	188	132	2,597	162
				45.8	21.7	20.2	7.2	5.1		
10	シラバスと内容が一致していた	4.40	0.59	1,500	727	322	31	22	2,602	157
				57.6	27.9	12.4	1.2	0.8		
11	この分野の関心と学力が得られた	4.39	0.75	1,436	853	232	47	30	2,598	161
				55.3	32.8	8.9	1.8	1.2		
12	総合的にこの授業を評価できる	4.49		1,617	733	171	46	27	2,594	165
				62.3	28.3	6.6	1.8	1.0		

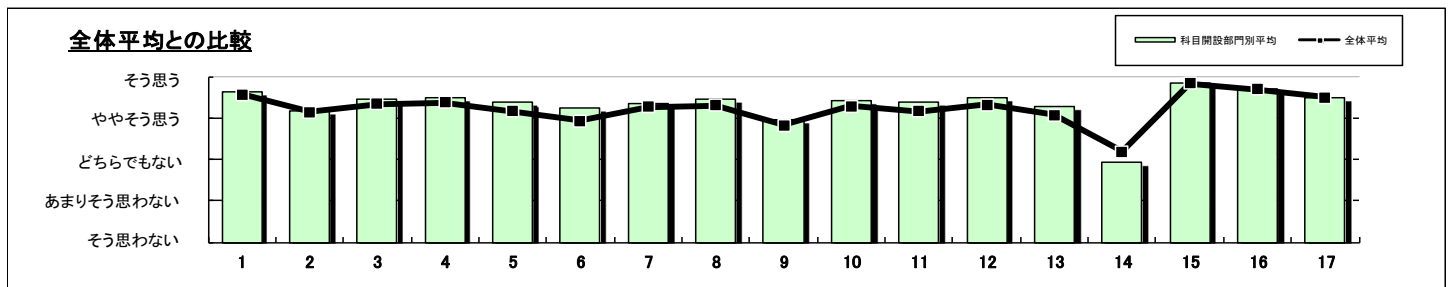
スポーツ・ウエルネス実技以外の科目のみ回答

13	教員の板書、スライド等の文字は読みやすかった	4.29	0.55	1,013	527	243	78	24	1,885	338
				53.7	28.0	12.9	4.1	1.3		
14	予習または復習をよくした	2.93	0.28	232	315	700	316	299	1,862	361
				12.5	16.9	37.6	17.0	16.1		

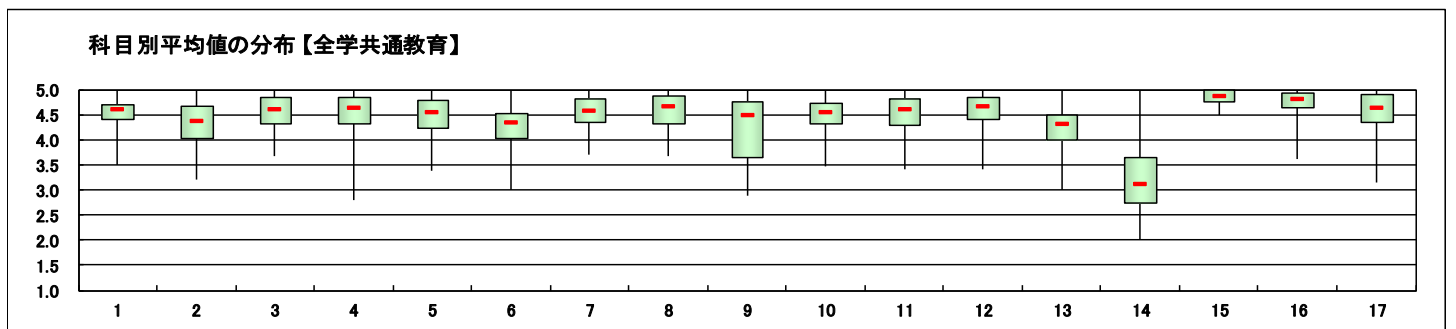
スポーツ・ウエルネス実技の科目のみ回答

15	運動量は十分であった	4.83	0.51	396	44	9	3	1	453	83
				87.4	9.7	2.0	0.7	0.2		
16	あなたの身体の健康、体力、生活習慣を見直す機会となった	4.69	0.41	362	67	20	4	6	459	77
				78.9	14.6	4.4	0.9	1.3		
17	この授業で新しい人間関係ができた	4.50	0.24	331	64	38	13	13	459	77
				72.1	13.9	8.3	2.8	2.8		

※設問18~23は非表示です。



- ※1 設問12との相関係数 総合的な評価(設問12)の点数と各設問の点数との関連性を表す。1. 0(絶対値)に近いほど両者に強い関連性があることを示す。
- ※2 設問4「休講または教員の遅刻が多かった」(逆転項目)の点数は、「5 そう思う」・・・1点 「1 そう思わない」・・・5点とし、他の設問の点数と大小を逆にして計算をした。
- ※3 平均値は回答の素データにて算出した。



科目開設部門	全学共通教育
--------	--------

対象科目数	231
回答科目数	216

履修者数	14,174
回答者数	5,950

設問	項目	平均値	設問12との 相関係数※ 1	回答数(人)／回答率(%)					有効 回答数	無答・ 無効数
				5	4	3	2	1		
1	この授業によく出席した 出席率 ⑤90%以上 ④89~80% ③79~70% ②69~50% ①49%以下	4.47	0.17	3,337 61.1	1,503 27.5	490 9.0	108 2.0	25 0.5	5,463	487
2	授業中意欲的に取り組んだ(ノートをとる等)	4.03	0.42	2,234 39.1	1,951 34.1	1,088 19.0	340 5.9	104 1.8	5,717	233
3	教員は授業時間を有効に利用した	4.25	0.65	2,862 50.1	1,816 31.8	730 12.8	216 3.8	90 1.6	5,714	236
4	休講または教員の遅刻が多かった ※2	4.29	0.24	206 3.6	357 6.3	610 10.7	936 16.4	3,587 63.0	5,696	254
5	教員の話し方は明瞭であった	4.16	0.65	2,711 47.5	1,770 31.0	792 13.9	298 5.2	134 2.3	5,705	245
6	この授業のレベルはあなたにとって適切であった	4.01	0.64	2,158 37.7	1,980 34.6	1,198 20.9	300 5.2	92 1.6	5,728	222
7	教員は教室内が学習にふさわしい状態に保たれるよう心掛けた	4.20	0.61	2,713 47.4	1,827 31.9	868 15.2	229 4.0	87 1.5	5,724	226
8	授業への教員の熱意を感じた	4.37	0.64	3,130 54.7	1,794 31.3	633 11.1	118 2.1	49 0.9	5,724	226
9	教員は発言・議論等授業参加を積極的に促した	3.74	0.43	2,163 37.9	1,333 23.3	1,205 21.1	577 10.1	434 7.6	5,712	238
10	シラバスと内容が一致していた	4.22	0.63	2,698 47.2	1,828 32.0	1,020 17.9	108 1.9	60 1.1	5,714	236
11	この分野の関心と学力が得られた	4.17	0.81	2,554 44.7	1,999 35.0	831 14.5	226 4.0	109 1.9	5,719	231
12	総合的にこの授業を評価できる	4.25		2,822 49.4	1,868 32.7	741 13.0	175 3.1	103 1.8	5,709	241

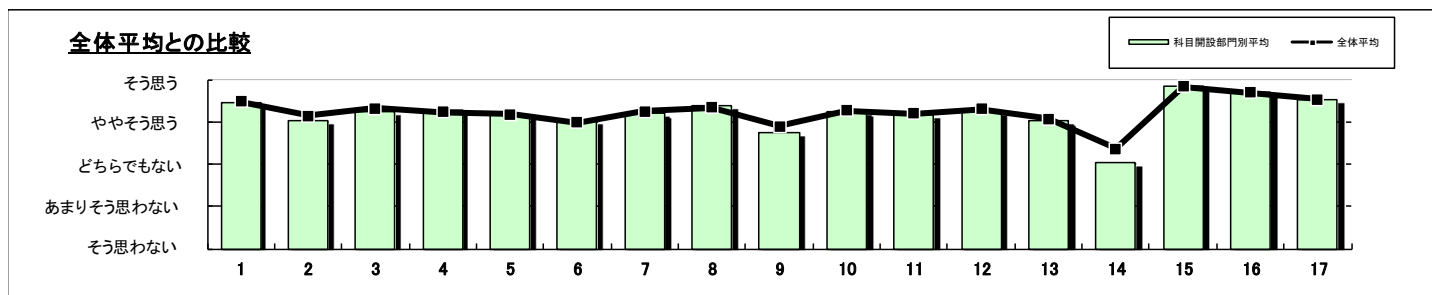
スポーツ・ウエルネス実技以外の科目のみ回答

13	教員の板書、スライド等の文字は読みやすかった	4.02	0.60	2,024 42.7	1,406 29.6	834 17.6	326 6.9	155 3.3	4,745	775
14	予習または復習をよくした	3.05	0.41	791 16.9	864 18.4	1,496 31.9	835 17.8	698 14.9	4,684	836

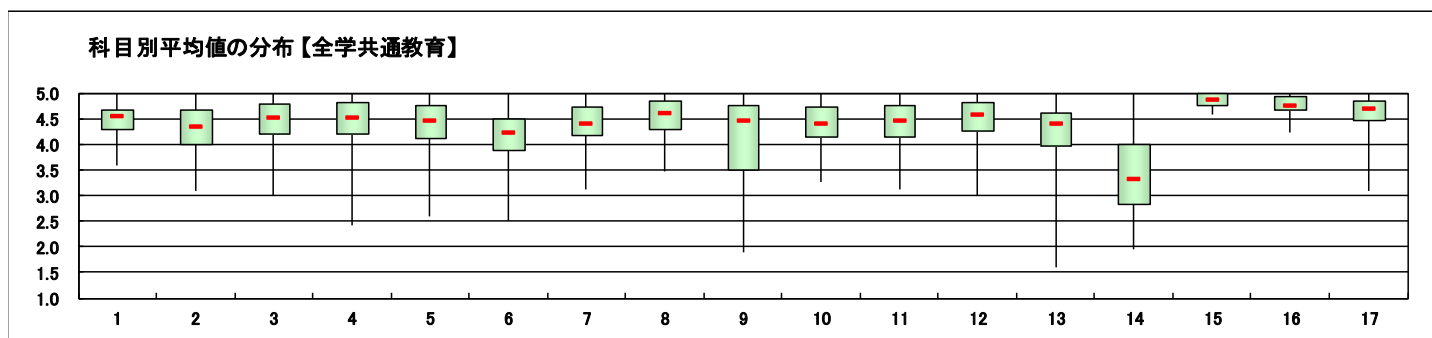
スポーツ・ウエルネス実技の科目のみ回答

15	運動量は十分であった	4.84	0.46	307 86.7	36 10.2	11 3.1	0 0.0	0 0.0	354	76
16	あなたの身体の健康、体力、生活習慣を見直す機会となった	4.68	0.47	288 79.1	50 13.7	18 4.9	3 0.8	5 1.4	364	66
17	この授業で新しい人間関係ができた	4.53	0.38	267 73.4	50 13.7	29 8.0	10 2.7	8 2.2	364	66

※設問18~23は非表示です。



- ※1 設問12との相関係数 総合的な評価(設問12)の点数と各設問の点数との関連性を表す。1. 0(絶対値)に近いほど両者に強い関連性があることを示す。
- ※2 設問4「休講または教員の遅刻が多かった」(逆転項目)の点数は、「5 そう思う」・1点 「1 そう思わない」・5点とし、他の設問の点数と大小を逆にして計算をした。
- ※3 平均値は回答の素データにて算出した。



科目開設部門	学芸員
--------	-----

対象科目数	2
回答科目数	2

履修者数	123
回答者数	80

設問	項目	平均値	設問12との 相関係数※1	回答数(人)／回答率(%)					有効 回答数	無答・ 無効数
				5	4	3	2	1		
1	この授業によく出席した 出席率 ⑤90%以上 ④89～80% ③79～70% ②69～50% ①49%以下	4.14	0.16	32 42.1	29 38.2	10 13.2	4 5.3	1 1.3	76	4
2	授業中意欲的に取り組んだ(ノートをとる等)	4.14	0.15	33 41.3	29 36.3	14 17.5	4 5.0	0 0.0	80	0
3	教員は授業時間を有効に利用した	4.31	0.62	39 48.8	30 37.5	8 10.0	3 3.8	0 0.0	80	0
4	休講または教員の遅刻が多かった ※2	4.58	0.27	0 0.0	2 2.5	7 8.8	14 17.5	57 71.3	80	0
5	教員の話し方は明瞭であった	4.39	0.63	43 53.8	26 32.5	10 12.5	1 1.3	0 0.0	80	0
6	この授業のレベルはあなたにとって適切であった	4.04	0.63	27 33.8	35 43.8	12 15.0	6 7.5	0 0.0	80	0
7	教員は教室内で学習にふさわしい状態に保たれるよう心掛けた	4.31	0.57	37 46.3	32 40.0	10 12.5	1 1.3	0 0.0	80	0
8	授業への教員の熱意を感じた	4.24	0.59	33 41.3	36 45.0	8 10.0	3 3.8	0 0.0	80	0
9	教員は発言・議論等授業参加を積極的に促した	3.30	0.16	20 25.0	17 21.3	21 26.3	11 13.8	11 13.8	80	0
10	シラバスと内容が一致していた	4.16	0.38	29 36.7	36 45.6	13 16.5	0 0.0	1 1.3	79	1
11	この分野の関心と学力が得られた	3.94	0.65	24 30.0	35 43.8	14 17.5	6 7.5	1 1.3	80	0
12	総合的にこの授業を評価できる	4.26		35 43.8	34 42.5	8 10.0	3 3.8	0 0.0	80	0

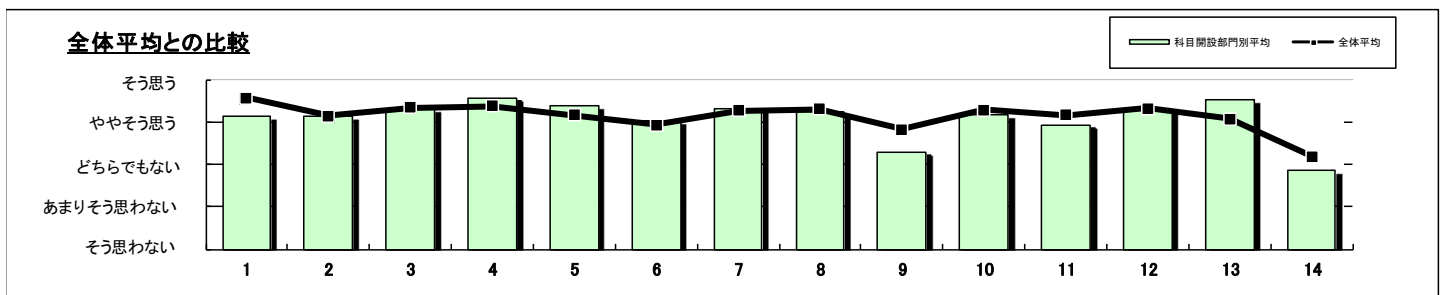
スポーツ・ウエルネス実技以外の科目のみ回答

13	教員の板書、スライド等の文字は読みやすかった	4.52	0.63	46 61.3	22 29.3	7 9.3	0 0.0	0 0.0	75	5
14	予習または復習をよくした	2.85	0.23	9 12.3	13 17.8	22 30.1	16 21.9	13 17.8	73	7

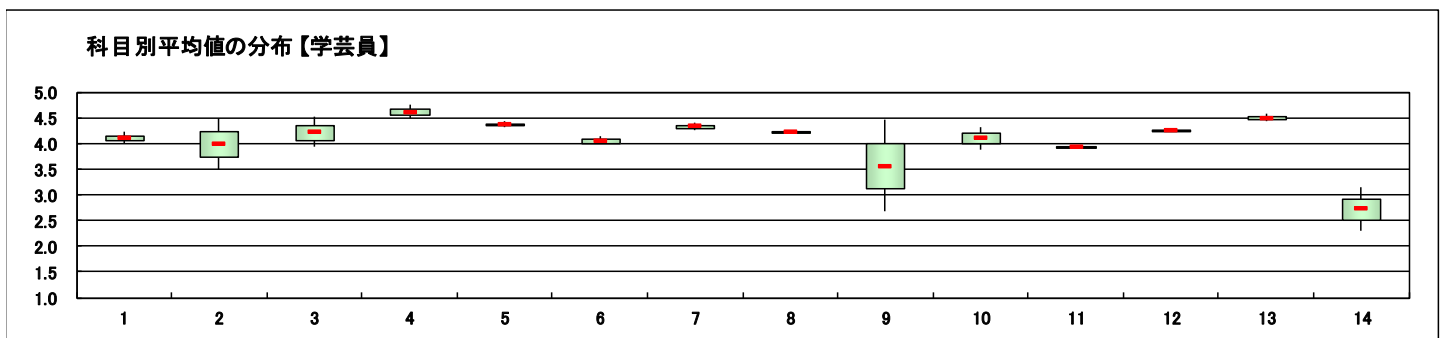
スポーツ・ウエルネス実技の科目のみ回答

15	運動量は十分であった	-	-	0 -	0 -	0 -	0 -	0 -	0	0
16	あなたの身体の健康、体力、生活習慣を見直す機会となった	-	-	0 -	0 -	0 -	0 -	0 -	0	0
17	この授業で新しい人間関係ができた	-	-	0 -	0 -	0 -	0 -	0 -	0	0

※設問18～23は非表示です。



- ※1 設問12との相関係数 総合的な評価(設問12)の点数と各設問の点数との関連性を表す。1.0(絶対値)に近いほど両者に強い関連性があることを示す。
- ※2 設問4「休講または教員の遅刻が多かった」(逆転項目)の点数は、「5 そう思う」・1点 「1 そう思わない」・5点とし、他の設問の点数と大小を逆にして計算をした。
- ※3 平均値は回答の素データにて算出した。



科目開設部門	学芸員
--------	-----

対象科目数	13
-------	----

履修者数	357
------	-----

回答科目数	12
-------	----

回答者数	204
------	-----

設問	項目	平均値	設問12との 相関係数※1	回答数(人)／回答率(%)					有効 回答数	無答・ 無効数
				5	4	3	2	1		
1	この授業によく出席した 出席率 ⑤90%以上 ④89~80% ③79~70% ②69~50% ①49%以下	4.51	0.17	115 61.2	55 29.3	16 8.5	2 1.1	0 0.0	188	16
2	授業中意欲的に取り組んだ(ノートをとる等)	4.31	0.34	95 47.3	77 38.3	26 12.9	3 1.5	0 0.0	201	3
3	教員は授業時間を有効に利用した	4.41	0.61	111 55.2	66 32.8	21 10.4	2 1.0	1 0.5	201	3
4	休講または教員の遅刻が多かった ※2	4.14	0.28	6 3.0	16 8.0	34 16.9	33 16.4	112 55.7	201	3
5	教員の話し方は明瞭であった	4.51	0.67	128 64.3	48 24.1	20 10.1	3 1.5	0 0.0	199	5
6	この授業のレベルはあなたにとって適切であった	4.18	0.61	82 40.8	82 40.8	29 14.4	7 3.5	1 0.5	201	3
7	教員は教室内が学習にふさわしい状態に保たれるよう心掛けた	4.42	0.54	118 58.7	56 27.9	22 10.9	3 1.5	2 1.0	201	3
8	授業への教員の熱意を感じた	4.50	0.64	129 64.2	49 24.4	19 9.5	3 1.5	1 0.5	201	3
9	教員は発言・議論等授業参加を積極的に促した	3.98	0.40	97 48.3	37 18.4	43 21.4	13 6.5	11 5.5	201	3
10	シラバスと内容が一致していた	4.36	0.54	108 53.7	57 28.4	36 17.9	0 0.0	0 0.0	201	3
11	この分野の関心と学力が得られた	4.44	0.77	117 58.2	60 29.9	19 9.5	5 2.5	0 0.0	201	3
12	総合的にこの授業を評価できる	4.50		123 61.2	58 28.9	18 9.0	2 1.0	0 0.0	201	3

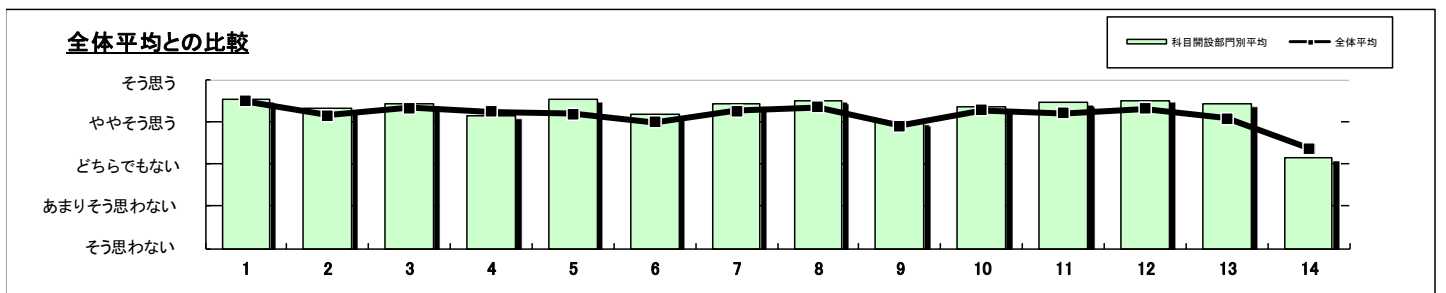
スポーツ・ウエルネス実技以外の科目のみ回答

13	教員の板書、スライド等の文字は読みやすかった	4.40	0.54	106 56.1	59 31.2	19 10.1	4 2.1	1 0.5	189	15
14	予習または復習をよくした	3.16	0.39	28 15.0	39 20.9	74 39.6	26 13.9	20 10.7	187	17

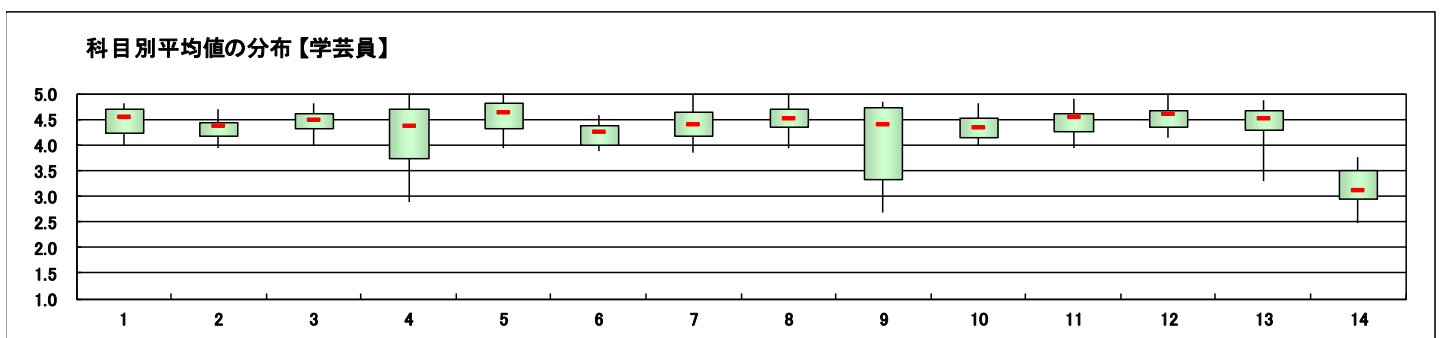
スポーツ・ウエルネス実技の科目のみ回答

15	運動量は十分であった	-	-	0 -	0 -	0 -	0 -	0 -	0	0
16	あなたの身体の健康、体力、生活習慣を見直す機会となった	-	-	0 -	0 -	0 -	0 -	0 -	0	0
17	この授業で新しい人間関係ができた	-	-	0 -	0 -	0 -	0 -	0 -	0	0

※設問18~23は非表示です。



- ※1 設問12との相関係数 総合的な評価(設問12)の点数と各設問の点数との関連性を表す。1. 0(絶対値)に近いほど両者に強い関連性があることを示す。
- ※2 設問4「休講または教員の遅刻が多かった」(逆転項目)の点数は、「5 そう思う」・1点 「1 そう思わない」・5点とし、他の設問の点数と大小を逆にして計算をした。
- ※3 平均値は回答の素データにて算出した。



【大学院】

概要・全体

学生からの授業の総合評価である設問12「総合的にこの授業を評価できる」に対する回答をみると、全科目の平均値が5点満点で前期：4.89 後期：4.86とかなり評価が高いということがわかった（図7）。

また、各設問ごとの平均値は前・後期で類似した傾向であることがわかった。

その他の設問の平均値も高く、大学院の授業に関しては学生の満足度も高いと思われる。

設問12「総合的にこの授業を評価できる」とプラスの相関係数が高い（相関関係が強い）のは、設問3「教員は授業時間を有効に利用した」（後期）、設問11の「この分野の関心と学力が得られた」（前期）であった（図8）。

図7 各設問の回答平均値【全体】

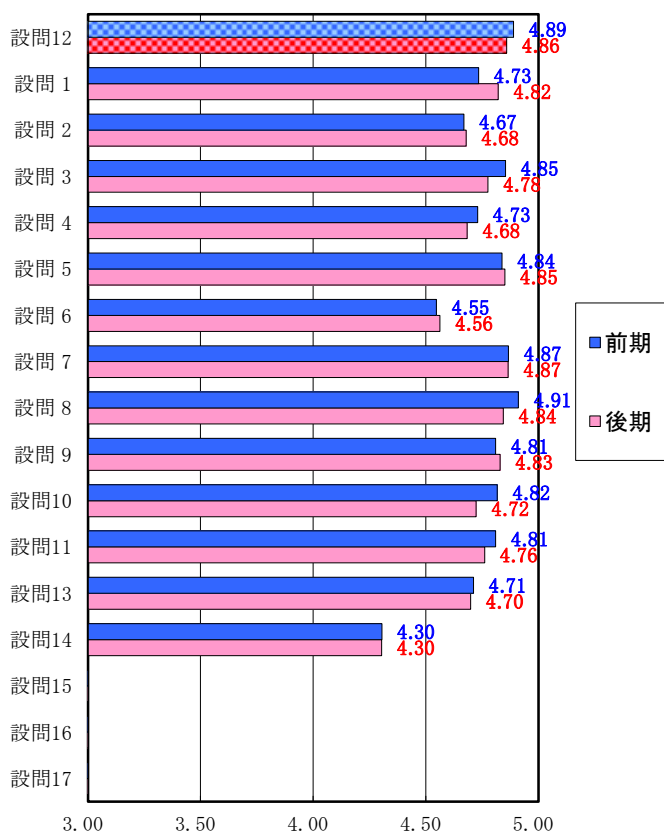
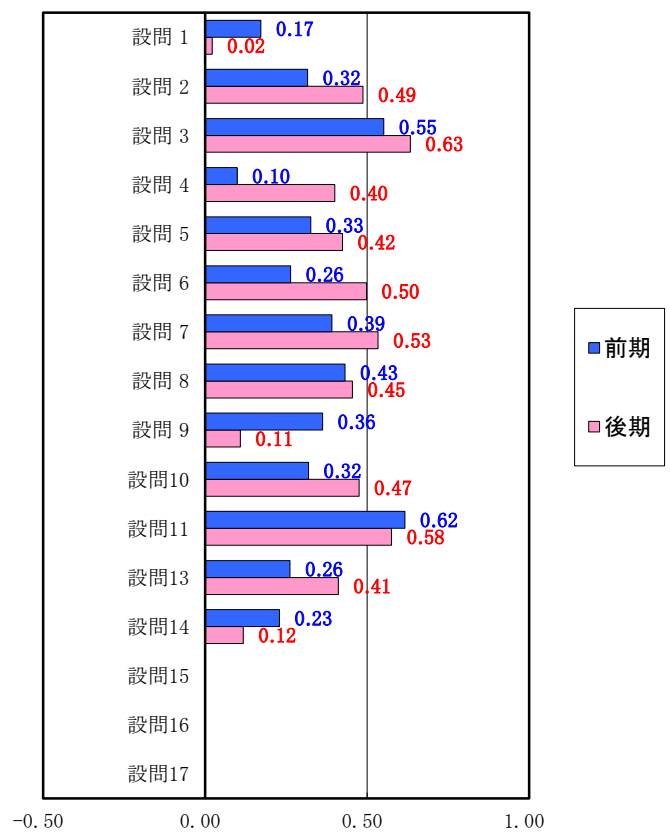


図8 「総合的にこの授業を高く評価できる」の回答と各設問の回答との相関係数【全体】
（※ 1.0(絶対値)に近いほど両者に強い関連性があることを示す。）



対象	大学院全体
----	-------

対象科目数	90
-------	----

履修者数	164
------	-----

回答科目数	38
-------	----

回答者数	144
------	-----

設問	項目	平均値	設問12との 相関係数※ 1	回答数(人)／回答率(%)					有効 回答数	無答・ 無効数
				5	4	3	2	1		
1	この授業によく出席した 出席率 ⑤90%以上 ④89～80% ③79～70% ②69～50% ①49%以下	4.73	0.17	110 85.9	9 7.0	4 3.1	3 2.3	2 1.6	128	16
2	授業中意欲的に取り組んだ(ノートをとる等)	4.67	0.32	97 71.3	36 26.5	0 0.0	3 2.2	0 0.0	136	8
3	教員は授業時間を有効に利用した	4.85	0.55	118 86.1	18 13.1	1 0.7	0 0.0	0 0.0	137	7
4	休講または教員の遅刻が多かった ※2	4.73	0.10	3 2.2	1 0.7	5 3.6	12 8.8	116 84.7	137	7
5	教員の話し方は明瞭であった	4.84	0.33	117 86.0	18 13.2	0 0.0	0 0.0	1 0.7	136	8
6	この授業のレベルはあなたにとって適切であった	4.55	0.26	90 65.7	36 26.3	7 5.1	4 2.9	0 0.0	137	7
7	教員は教室内が学習にふさわしい状態に保たれるよう心掛けた	4.87	0.39	119 87.5	16 11.8	1 0.7	0 0.0	0 0.0	136	8
8	授業への教員の熱意を感じた	4.91	0.43	124 91.2	12 8.8	0 0.0	0 0.0	0 0.0	136	8
9	教員は発言・議論等授業参加を積極的に促した	4.81	0.36	114 83.2	21 15.3	1 0.7	1 0.7	0 0.0	137	7
10	シラバスと内容が一致していた	4.82	0.32	116 84.7	18 13.1	2 1.5	1 0.7	0 0.0	137	7
11	この分野の関心と学力が得られた	4.81	0.62	114 83.2	21 15.3	1 0.7	1 0.7	0 0.0	137	7
12	総合的にこの授業を評価できる	4.89		121 89.0	15 11.0	0 0.0	0 0.0	0 0.0	136	8

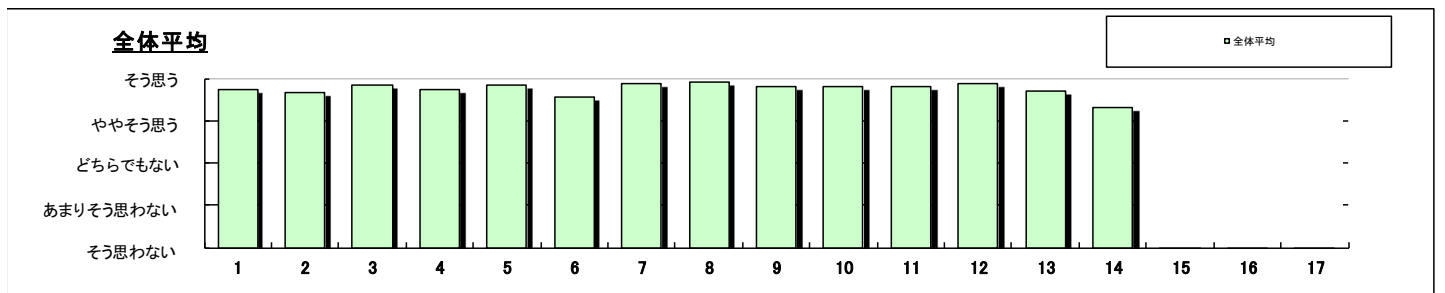
スポーツ・ウェルネス実技以外の科目のみ回答

13	教員の板書、スライド等の文字は読みやすかった	4.71	0.26	81 77.9	16 15.4	7 6.7	0 0.0	0 0.0	104	40
14	予習または復習をよくした	4.30	0.23	55 52.4	30 28.6	18 17.1	1 1.0	1 1.0	105	39

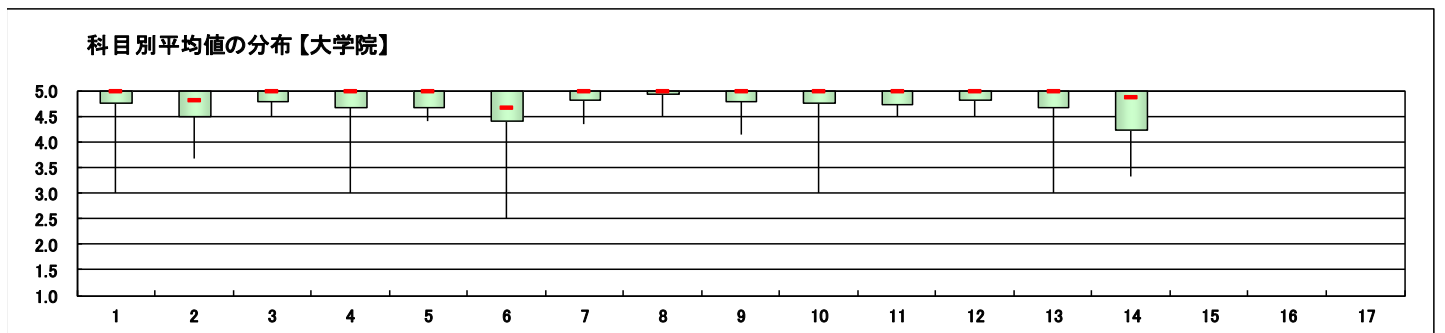
スポーツ・ウェルネス実技の科目のみ回答

15	運動量は十分であった	-	-	0 -	0 -	0 -	0 -	0 -	0	0
16	あなたの身体の健康、体力、生活習慣を見直す機会となった	-	-	0 -	0 -	0 -	0 -	0 -	0	0
17	この授業で新しい人間関係ができた	-	-	0 -	0 -	0 -	0 -	0 -	0	0

※設問18～23は非表示です。



- ※1 設問12との相関係数 総合的な評価(設問12)の点数と各設問の点数との関連性を表す。1. 0(絶対値)に近いほど両者に強い関連性があることを示す。
- ※2 設問4「休講または教員の遅刻が多かった」(逆転項目)の点数は、「5 そう思う」・1点 「1 そう思わない」・5点とし、他の設問の点数と大小を逆にして計算をした。
- ※3 平均値は回答の素データにて算出した。



対象	大学院全体
----	-------

対象科目数	94
-------	----

履修者数	164
------	-----

回答科目数	38
-------	----

回答者数	137
------	-----

設問	項目	平均値	設問12との 相関係数※1	回答数(人) / 回答率(%)					有効 回答数	無答・ 無効数
				5	4	3	2	1		
1	この授業によく出席した 出席率 ⑤90%以上 ④89~80% ③79~70% ②69~50% ①49%以下	4.82	0.02	114	8	6	1	0	129	8
				88.4	6.2	4.7	0.8	0.0		
2	授業中意欲的に取り組んだ(ノートをとる等)	4.68	0.49	97	33	2	2	0	134	3
				72.4	24.6	1.5	1.5	0.0		
3	教員は授業時間を有効に利用した	4.78	0.63	111	17	5	1	0	134	3
				82.8	12.7	3.7	0.7	0.0		
4	休講または教員の遅刻が多かった ※2	4.68	0.40	3	3	4	13	110	133	4
				2.3	2.3	3.0	9.8	82.7		
5	教員の話し方は明瞭であった	4.85	0.42	119	12	2	0	1	134	3
				88.8	9.0	1.5	0.0	0.7		
6	この授業のレベルはあなたにとって適切であった	4.56	0.50	88	38	6	3	0	135	2
				65.2	28.1	4.4	2.2	0.0		
7	教員は教室内で学習にふさわしい状態に保たれるよう心掛けた	4.87	0.53	117	16	1	0	0	134	3
				87.3	11.9	0.7	0.0	0.0		
8	授業への教員の熱意を感じた	4.84	0.45	114	21	0	0	0	135	2
				84.4	15.6	0.0	0.0	0.0		
9	教員は発言・議論等授業参加を積極的に促した	4.83	0.11	117	13	5	0	0	135	2
				86.7	9.6	3.7	0.0	0.0		
10	シラバスと内容が一致していた	4.72	0.47	106	22	4	1	1	134	3
				79.1	16.4	3.0	0.7	0.7		
11	この分野の関心と学力が得られた	4.76	0.58	105	27	1	1	0	134	3
				78.4	20.1	0.7	0.7	0.0		
12	総合的にこの授業を評価できる	4.86	-	119	13	3	0	0	135	2
				88.1	9.6	2.2	0.0	0.0		

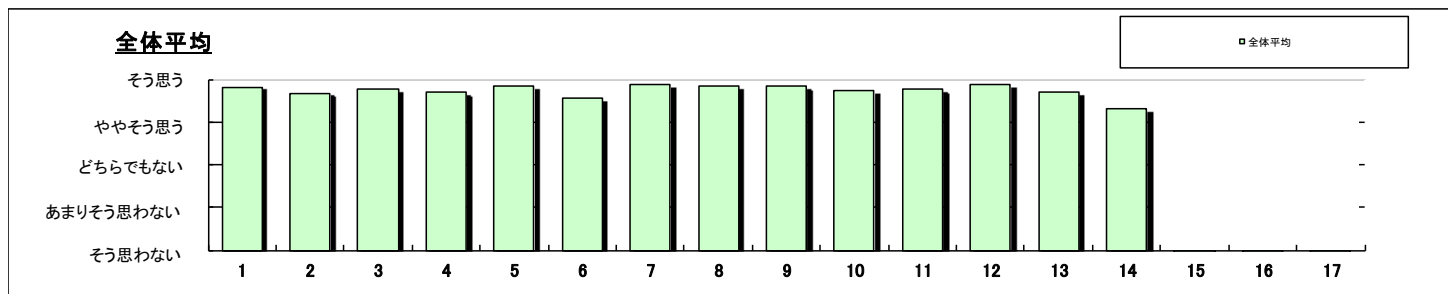
スポーツ・ウエルネス実技以外の科目のみ回答

13	教員の板書、スライド等の文字は読みやすかった	4.70	0.41	72	14	7	0	0	93	44
				77.4	15.1	7.5	0.0	0.0		
14	予習または復習をよくした	4.30	0.12	53	20	14	4	1	92	45
				57.6	21.7	15.2	4.3	1.1		

スポーツ・ウエルネス実技の科目のみ回答

15	運動量は十分であった	-	-	0	0	0	0	0	0	0
				-	-	-	-	-		
16	あなたの身体の健康、体力、生活習慣を見直す機会となった	-	-	0	0	0	0	0	0	0
				-	-	-	-	-		
17	この授業で新しい人間関係ができた	-	-	0	0	0	0	0	0	0
				-	-	-	-	-		

※設問18~23は非表示です。



- ※1 設問12との相関係数 総合的な評価(設問12)の点数と各設問の点数との関連性を表す。1.0(絶対値)に近いほど両者に強い関連性があることを示す。
- ※2 設問4「休講または教員の遅刻が多かった」(逆転項目)の点数は、「5 そう思う」・・1点 「1 そう思わない」・・5点とし、他の設問の点数と大小を逆にして計算をした。
- ※3 平均値は回答の素データにて算出した。

