

2012年度【後期】 学生授業評価アンケート集計結果

大学
・ 全体
授業形態別
・ 講義 ・ 語学 ・ 演習・ゼミ ・ 体育実技
科目開設部門別
・ 経済学部 ・ 文芸学部 ・ 法学部 ・ 社会イノベーション学部 ・ 全学共通教育
大学院
・ 全体

対象	大学全体
----	------

対象科目数	1,426
回答科目数	1,243

履修者数	59,164
回答者数	31,386

設問	項目	平均値	設問12との 相関係数※ 1	回答数(人)／回答率(%)					有効 回答数	無答・ 無効数
				5	4	3	2	1		
1	この授業によく出席した 出席率 ⑤90%以上 ④89～80% ③79～70% ②69～50% ①49%以下	4.48	0.16	18,271 62.8	7,479 25.7	2,623 9.0	531 1.8	187 0.6	29,091	2,295
2	授業中意欲的に取り組んだ(ノートをとる等)	4.12	0.43	12,613 41.6	10,924 36.0	4,991 16.5	1,276 4.2	507 1.7	30,311	1,075
3	教員は授業時間を有効に利用した	4.30	0.63	15,719 51.9	9,775 32.3	3,391 11.2	908 3.0	505 1.7	30,298	1,088
4	休講または教員の遅刻が多かった ※2	4.21	0.24	1,235 4.1	2,068 6.8	3,802 12.6	5,110 16.9	18,040 59.6	30,255	1,131
5	教員の話し方は明瞭であった	4.16	0.66	14,349 47.5	9,242 30.6	4,333 14.3	1,512 5.0	770 2.5	30,206	1,180
6	この授業のレベルはあなたにとって適切であった	3.96	0.63	10,675 35.2	10,797 35.6	6,363 21.0	1,875 6.2	609 2.0	30,319	1,067
7	教員は教室内が学習にふさわしい状態に保たれるよう心掛けた	4.24	0.63	14,584 48.1	9,921 32.7	4,563 15.0	935 3.1	339 1.1	30,342	1,044
8	授業への教員の熱意を感じた	4.33	0.68	16,014 52.8	9,566 31.5	3,737 12.3	701 2.3	315 1.0	30,333	1,053
9	教員は発言・議論等授業参加を積極的に促した	3.84	0.45	12,415 40.9	7,218 23.8	6,049 19.9	2,593 8.6	2,049 6.8	30,324	1,062
10	シラバスと内容が一致していた	4.27	0.62	14,842 49.0	9,544 31.5	5,232 17.3	431 1.4	224 0.7	30,273	1,113
11	この分野の関心と学力が得られた	4.17	0.78	13,483 44.5	10,749 35.4	4,513 14.9	1,018 3.4	564 1.9	30,327	1,059
12	総合的にこの授業を評価できる	4.29		15,521 51.3	9,880 32.7	3,537 11.7	842 2.8	477 1.6	30,257	1,129

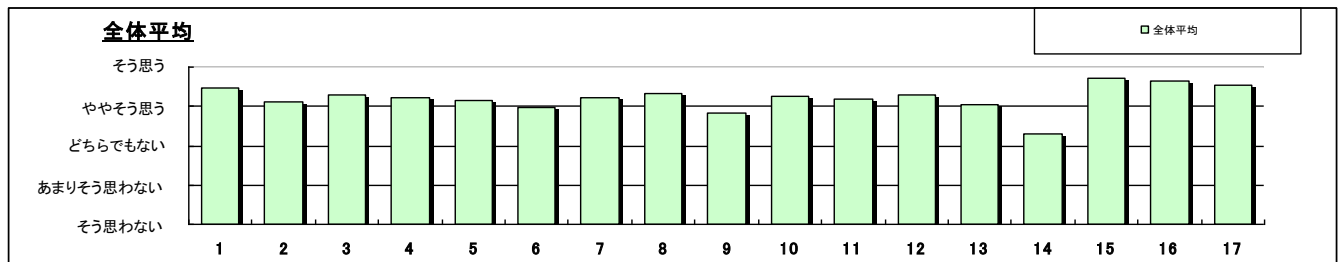
体育実技以外の科目のみ回答

13	教員の板書、スライド等の文字は読みやすかった	4.04	0.60	11,115 43.1	7,722 29.9	4,615 17.9	1,631 6.3	707 2.7	25,790	5,198
14	予習または復習をよくした	3.30	0.39	5,038 19.8	6,085 23.9	8,264 32.5	3,548 14.0	2,487 9.8	25,422	5,566

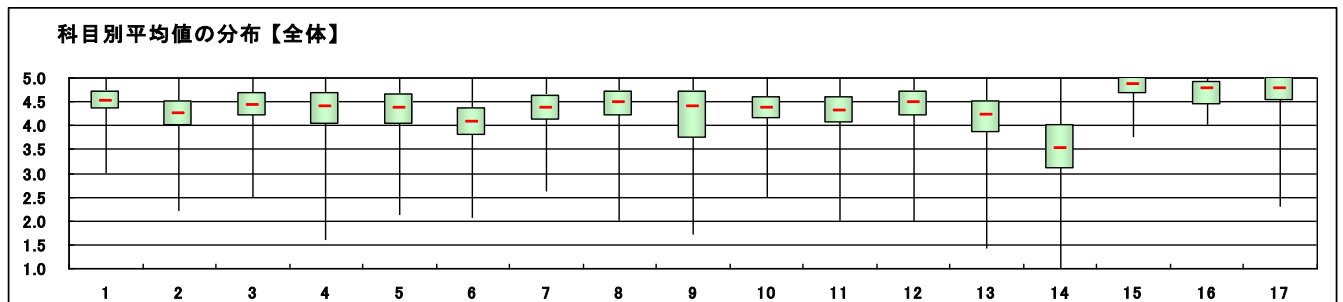
体育実技の科目のみ回答

15	運動量は十分であった	4.73	0.43	278 79.9	51 14.7	16 4.6	1 0.3	2 0.6	348	50
16	あなたの身体の健康、体力、生活習慣を見直す機会となった	4.66	0.36	263 75.4	59 16.9	24 6.9	0 0.0	3 0.9	349	49
17	この授業で新しい人間関係ができた	4.55	0.33	255 73.1	52 14.9	29 8.3	5 1.4	8 2.3	349	49

※設問18～23は非表示です。



- ※1 設問12との相関係数 総合的な評価(設問12)の点数と各設問の点数との関連性を表す。1. 0(絶対値)に近いほど両者に強い関連性があることを示す。
- ※2 設問4「休講または教員の遅刻が多かった」(逆転項目)の点数は、「5 そう思う」・1点 「1 そう思わない」・5点とし、他の設問の点数と大小を逆にして計算をした。
- ※3 平均値は回答の素データにて算出した。



授業形態	講義
------	----

対象科目数	438
-------	-----

履修者数	39,744
------	--------

回答科目数	420
-------	-----

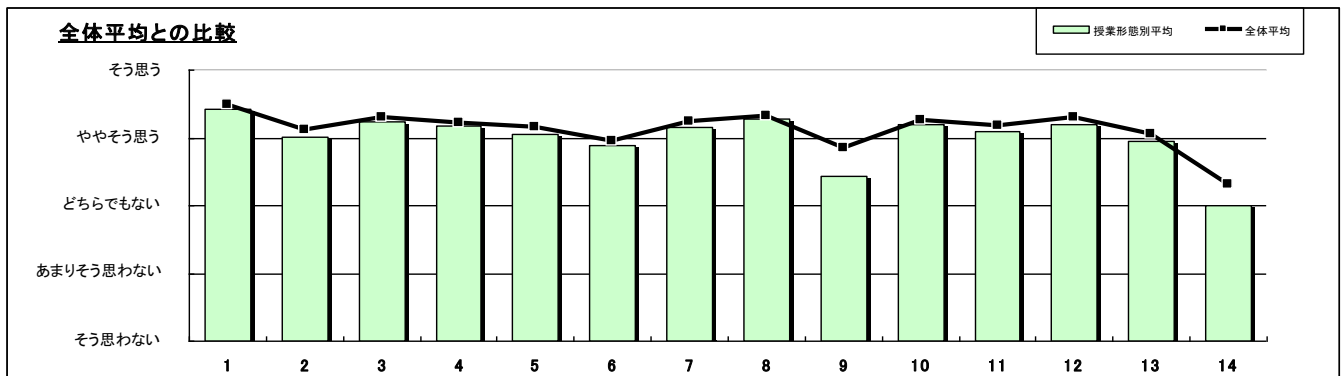
回答者数	17,298
------	--------

設問	項目	平均値	設問12との 相関係数※1	回答数(人)／回答率(%)					有効 回答数	無答・ 無効数
				5	4	3	2	1		
1	この授業によく出席した 出席率 ⑤90%以上 ④89~80% ③79~70% ②69~50% ①49%以下	4.43	0.17	9,625	4,344	1,574	358	149	16,050	1,248
				60.0	27.1	9.8	2.2	0.9		
2	授業中意欲的に取り組んだ(ノートをとる等)	4.01	0.44	6,329	5,897	3,132	935	388	16,681	617
				37.9	35.4	18.8	5.6	2.3		
3	教員は授業時間を有効に利用した	4.23	0.63	8,108	5,522	2,156	573	322	16,681	617
				48.6	33.1	12.9	3.4	1.9		
4	休講または教員の遅刻が多かった ※2	4.18	0.22	732	1,182	2,173	2,891	9,679	16,657	641
				4.4	7.1	13.0	17.4	58.1		
5	教員の話し方は明瞭であった	4.05	0.67	7,165	5,266	2,659	1,018	519	16,627	671
				43.1	31.7	16.0	6.1	3.1		
6	この授業のレベルはあなたにとって適切であった	3.89	0.65	5,470	5,853	3,835	1,133	394	16,685	613
				32.8	35.1	23.0	6.8	2.4		
7	教員は教室内で学習にふさわしい状態に保たれるよう 心掛けた	4.15	0.63	7,432	5,520	2,851	653	247	16,703	595
				44.5	33.0	17.1	3.9	1.5		
8	授業への教員の熱意を感じた	4.28	0.68	8,397	5,399	2,233	442	214	16,685	613
				50.3	32.4	13.4	2.6	1.3		
9	教員は発言・議論等授業参加を積極的に促した	3.42	0.43	4,629	3,572	4,503	2,180	1,797	16,681	617
				27.8	21.4	27.0	13.1	10.8		
10	シラバスと内容が一致していた	4.20	0.63	7,610	5,380	3,200	297	155	16,642	656
				45.7	32.3	19.2	1.8	0.9		
11	この分野の関心と学力が得られた	4.09	0.80	6,818	5,988	2,804	680	395	16,685	613
				40.9	35.9	16.8	4.1	2.4		
12	総合的にこの授業を評価できる	4.20		7,735	5,710	2,284	580	340	16,649	649
				46.5	34.3	13.7	3.5	2.0		

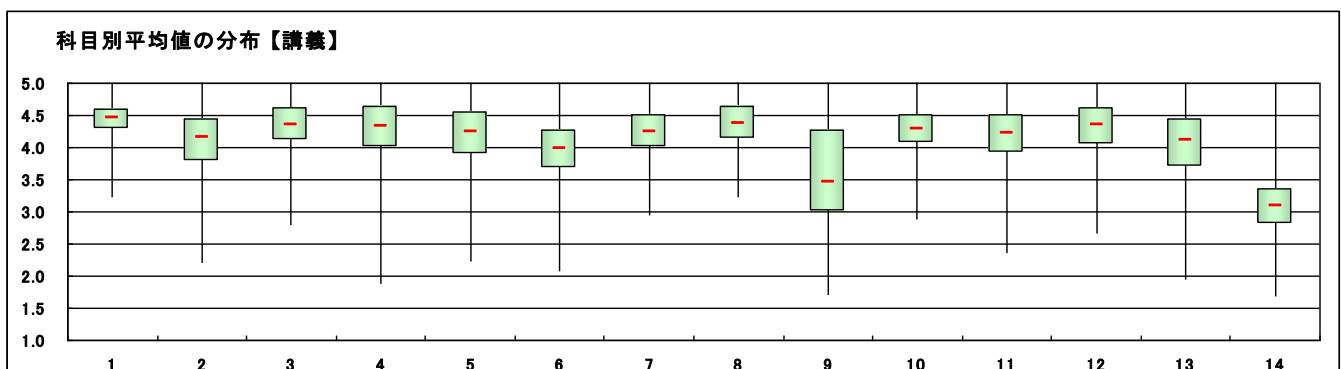
体育実技以外の科目のみ回答

13	教員の板書、スライド等の文字は読みやすかった	3.95	0.60	5,838	4,114	2,613	1,147	533	14,245	3,053
				41.0	28.9	18.3	8.1	3.7		
14	予習または復習をよくした	3.00	0.39	1,951	2,539	5,084	2,478	1,974	14,026	3,272
				13.9	18.1	36.2	17.7	14.1		

※設問15~23は非表示です。



- ※1 設問12との相関係数 総合的な評価(設問12)の点数と各設問の点数との関連性を表す。1.0(絶対値)に近いほど両者に強い関連性があることを示す。
- ※2 設問4「休講または教員の遅刻が多かった」(逆転項目)の点数は、「5 そう思う」・・・1点 「1 そう思わない」・・・5点とし、他の設問の点数と大小を逆にして計算をした。
- ※3 平均値は回答の素データにて算出した。



授業形態	語学
------	----

対象科目数	522
-------	-----

履修者数	11,465
------	--------

回答科目数	500
-------	-----

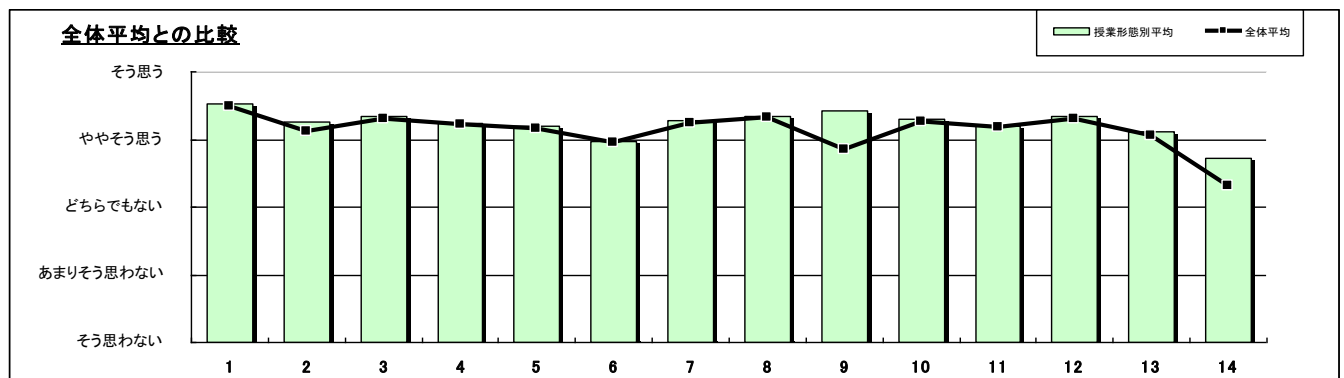
回答者数	8,603
------	-------

設問	項目	平均値	設問12との 相関係数※ 1	回答数(人)／回答率(%)					有効 回答数	解答・ 無効数
				5	4	3	2	1		
1	この授業によく出席した 出席率 ⑤90%以上 ④89～80% ③79～70% ②69～50% ①49%以下	4.53	0.12	5,185	1,941	677	121	19	7,943	660
				65.3	24.4	8.5	1.5	0.2		
2	授業中意欲的に取り組んだ(ノートをとる等)	4.26	0.40	3,821	3,164	1,109	182	59	8,335	268
				45.8	38.0	13.3	2.2	0.7		
3	教員は授業時間を有効に利用した	4.34	0.62	4,479	2,691	805	224	126	8,325	278
				53.8	32.3	9.7	2.7	1.5		
4	休講または教員の遅刻が多かった ※2	4.24	0.27	319	542	1,018	1,360	5,079	8,318	285
				3.8	6.5	12.2	16.4	61.1		
5	教員の話し方は明瞭であった	4.21	0.64	4,129	2,490	1,137	365	184	8,305	298
				49.7	30.0	13.7	4.4	2.2		
6	この授業のレベルはあなたにとって適切であった	3.96	0.60	2,943	2,994	1,702	528	169	8,336	267
				35.3	35.9	20.4	6.3	2.0		
7	教員は教室が学習にふさわしい状態に保たれるよう心掛けた	4.29	0.64	4,144	2,789	1,131	201	75	8,340	263
				49.7	33.4	13.6	2.4	0.9		
8	授業への教員の熱意を感じた	4.34	0.69	4,431	2,675	974	182	83	8,345	258
				53.1	32.1	11.7	2.2	1.0		
9	教員は発言・議論等授業参加を積極的に促した	4.43	0.55	4,890	2,422	801	165	65	8,343	260
				58.6	29.0	9.6	2.0	0.8		
10	シラバスと内容が一致していた	4.30	0.61	4,198	2,609	1,395	84	51	8,337	266
				50.4	31.3	16.7	1.0	0.6		
11	この分野の関心と学力が得られた	4.20	0.76	3,761	2,982	1,211	262	127	8,343	260
				45.1	35.7	14.5	3.1	1.5		
12	総合的にこの授業を評価できる	4.34		4,476	2,664	875	204	107	8,326	277
				53.8	32.0	10.5	2.5	1.3		

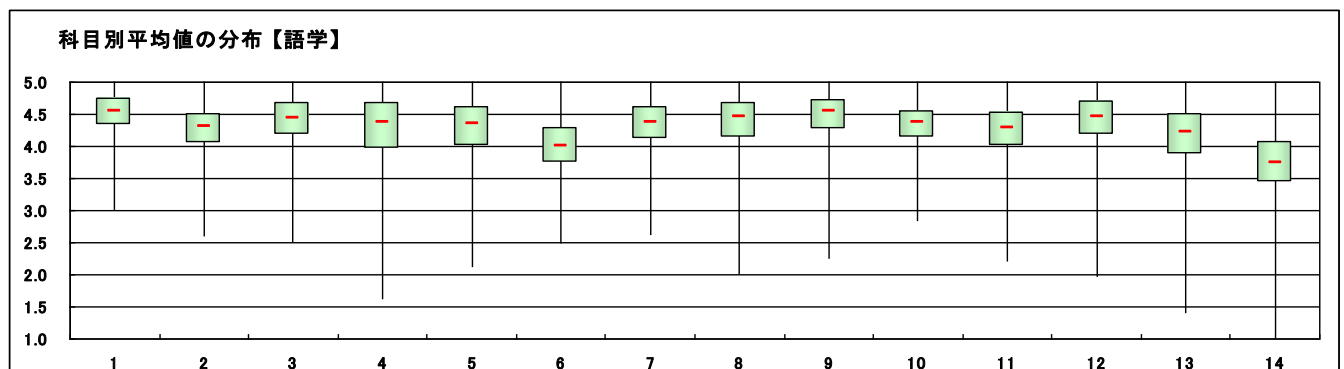
体育実技以外の科目のみ回答

13	教員の板書、スライド等の文字は読みやすかった	4.12	0.62	3,225	2,326	1,286	347	131	7,315	1,288
				44.1	31.8	17.6	4.7	1.8		
14	予習または復習をよくした	3.72	0.37	1,998	2,384	1,965	629	256	7,232	1,371
				27.6	33.0	27.2	8.7	3.5		

※設問15～23は非表示です。



- ※1 設問12との相関係数 総合的な評価(設問12)の点数と各設問の点数との関連性を表す。1.0(絶対値)に近いほど両者に強い関連性があることを示す。
- ※2 設問4「休講または教員の遅刻が多かった」(逆転項目)の点数は、「5 そう思う」・1点 「1 そう思わない」・5点とし、他の設問の点数と大小を逆にして計算をした。
- ※3 平均値は回答の素データにて算出した。



授業形態	演習・ゼミ
------	-------

対象科目数	425
-------	-----

履修者数	7,181
------	-------

回答科目数	283
-------	-----

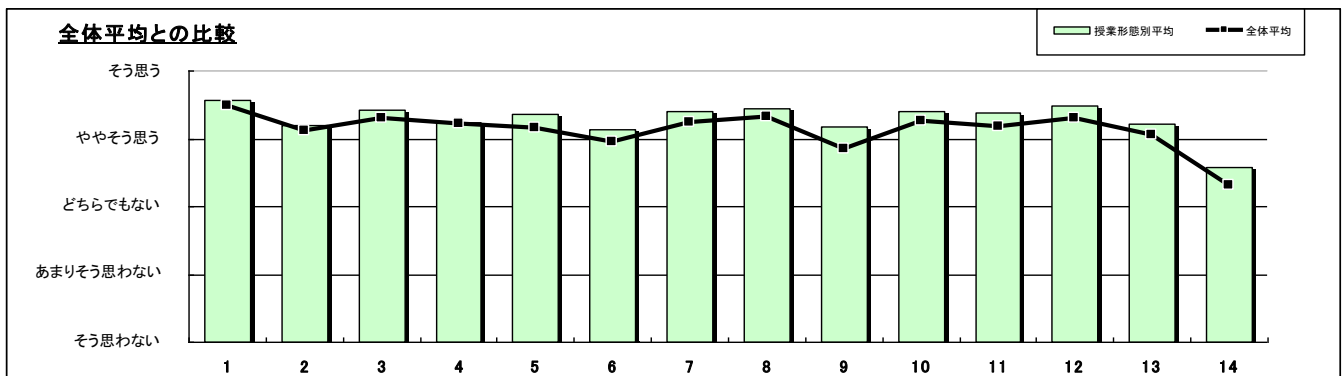
回答者数	5,087
------	-------

設問	項目	平均値	設問12との 相関係数※ 1	回答数(人)／回答率(%)					有効 回答数	無答・ 無効数
				5	4	3	2	1		
1	この授業によく出席した 出席率 ⑤90%以上 ④89～80% ③79～70% ②69～50% ①49%以下	4.57	0.17	3,222	1,108	355	44	19	4,748	339
				67.9	23.3	7.5	0.9	0.4		
2	授業中意欲的に取り組んだ(ノートをとる等)	4.20	0.38	2,187	1,801	735	158	51	4,932	155
				44.3	36.5	14.9	3.2	1.0		
3	教員は授業時間を有効に利用した	4.41	0.59	2,837	1,507	423	108	54	4,929	158
				57.6	30.6	8.6	2.2	1.1		
4	休講または教員の遅刻が多かった ※2	4.25	0.25	173	336	588	826	2,996	4,919	168
				3.5	6.8	12.0	16.8	60.9		
5	教員の話し方は明瞭であった	4.36	0.59	2,766	1,427	526	128	65	4,912	175
				56.3	29.1	10.7	2.6	1.3		
6	この授業のレベルはあなたにとって適切であった	4.13	0.58	2,016	1,867	793	213	44	4,933	154
				40.9	37.8	16.1	4.3	0.9		
7	教員は教室内が学習にふさわしい状態に保たれるよう心掛けた	4.39	0.60	2,718	1,548	571	80	17	4,934	153
				55.1	31.4	11.6	1.6	0.3		
8	授業への教員の熱意を感じた	4.43	0.65	2,871	1,452	521	76	18	4,938	149
				58.1	29.4	10.6	1.5	0.4		
9	教員は発言・議論等授業参加を積極的に促した	4.18	0.44	2,648	1,159	704	246	180	4,937	150
				53.6	23.5	14.3	5.0	3.6		
10	シラバスと内容が一致していた	4.41	0.61	2,757	1,499	608	49	17	4,930	157
				55.9	30.4	12.3	1.0	0.3		
11	この分野の関心と学力が得られた	4.38	0.75	2,623	1,714	485	74	41	4,937	150
				53.1	34.7	9.8	1.5	0.8		
12	総合的にこの授業を評価できる	4.49		2,995	1,467	370	57	30	4,919	168
				60.9	29.8	7.5	1.2	0.6		

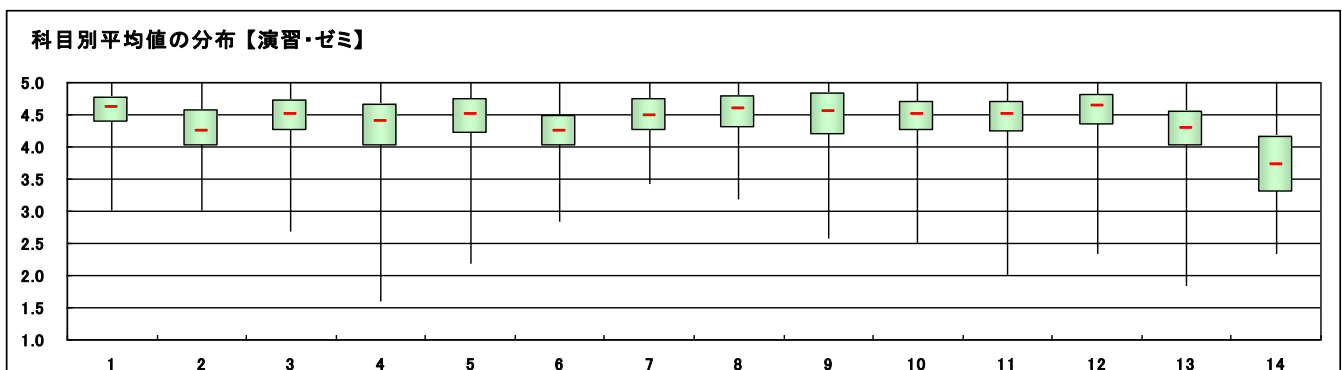
体育実技以外の科目のみ回答

13	教員の板書、スライド等の文字は読みやすかった	4.22	0.53	2,052	1,282	716	137	43	4,230	857
				48.5	30.3	16.9	3.2	1.0		
14	予習または復習をよくした	3.57	0.36	1,089	1,162	1,215	441	257	4,164	923
				26.2	27.9	29.2	10.6	6.2		

※設問15～23は非表示です。



- ※1 設問12との相関係数 総合的な評価(設問12)の点数と各設問の点数との関連性を表す。1.0(絶対値)に近いほど両者に強い関連性があることを示す。
- ※2 設問4「休講または教員の遅刻が多かった」(逆転項目)の点数は、「5 そう思う」・・・1点 「1 そう思わない」・・・5点とし、他の設問の点数と大小を逆にして計算をした。
- ※3 平均値は回答の素データにて算出した。



授業形態	体育実技
------	------

対象科目数	41
回答科目数	40

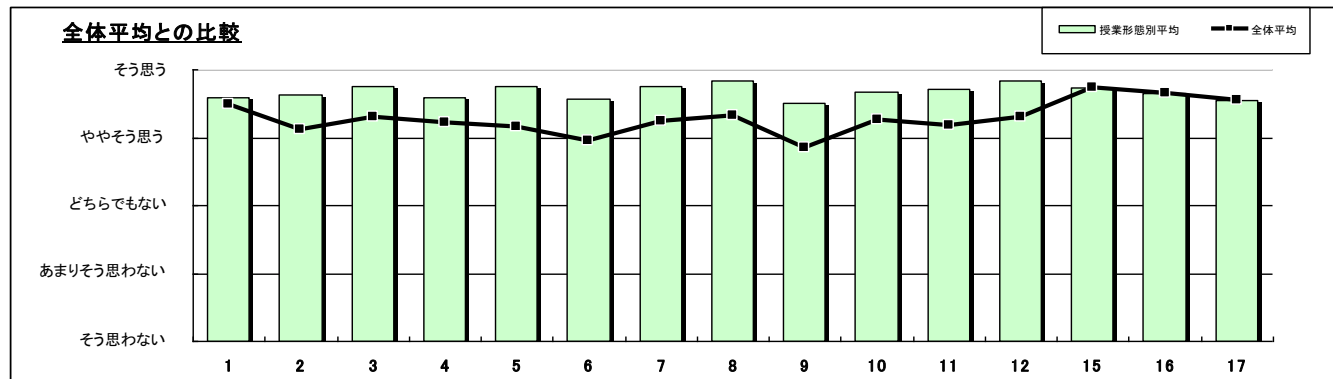
履修者数	774
回答者数	398

設問	項目	平均値	設問12との 相関係数※ 1	回答数(人)／回答率(%)					有効 回答数	解答・ 無効数
				5	4	3	2	1		
1	この授業によく出席した 出席率 ⑤90%以上 ④89~80% ③79~70% ②69~50% ①49%以下	4.59	0.08	239	86	17	8	0	350	48
				68.3	24.6	4.9	2.3	0.0		
2	授業中意欲的に取り組んだ(ノートをとる等)	4.64	0.19	276	62	15	1	9	363	35
				76.0	17.1	4.1	0.3	2.5		
3	教員は授業時間を有効に利用した	4.75	0.32	295	55	7	3	3	363	35
				81.3	15.2	1.9	0.8	0.8		
4	休講または教員の遅刻が多かった ※2	4.59	0.26	11	8	23	33	286	361	37
				3.0	2.2	6.4	9.1	79.2		
5	教員の話し方は明瞭であった	4.75	0.40	289	59	11	1	2	362	36
				79.8	16.3	3.0	0.3	0.6		
6	この授業のレベルはあなたにとって適切であった	4.56	0.44	246	83	33	1	2	365	33
				67.4	22.7	9.0	0.3	0.5		
7	教員は教室内で学習にふさわしい状態に保たれるよう心掛けた	4.76	0.52	290	64	10	1	0	365	33
				79.5	17.5	2.7	0.3	0.0		
8	授業への教員の熱意を感じた	4.83	0.47	315	40	9	1	0	365	33
				86.3	11.0	2.5	0.3	0.0		
9	教員は発言・議論等授業参加を積極的に促した	4.50	0.28	248	65	41	2	7	363	35
				68.3	17.9	11.3	0.6	1.9		
10	シラバスと内容が一致していた	4.67	0.48	277	56	29	1	1	364	34
				76.1	15.4	8.0	0.3	0.3		
11	この分野の関心と学力が得られた	4.72	0.57	281	65	13	2	1	362	36
				77.6	18.0	3.6	0.6	0.3		
12	総合的にこの授業を評価できる	4.84		315	39	8	1	0	363	35
				86.8	10.7	2.2	0.3	0.0		

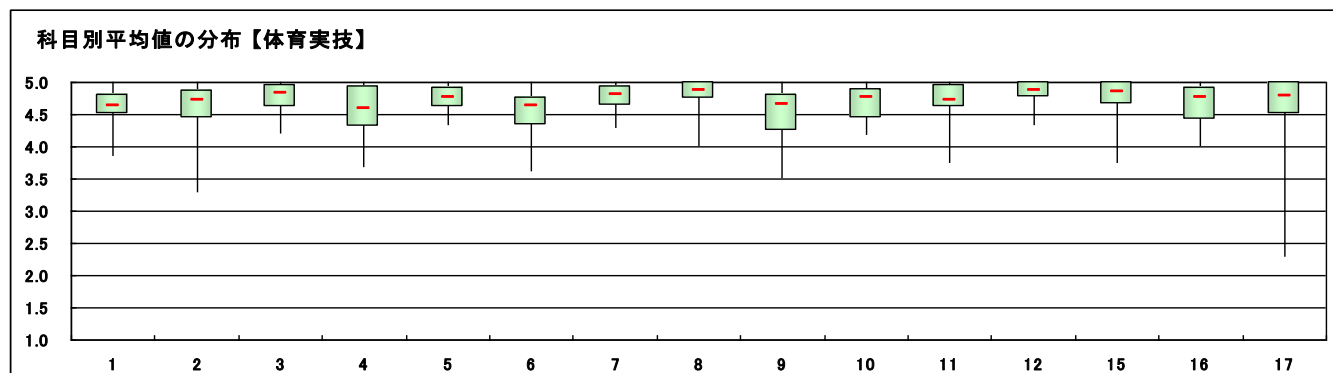
体育実技の科目のみ回答

15	運動量は十分であった	4.73	0.43	278	51	16	1	2	348	50
				79.9	14.7	4.6	0.3	0.6		
16	あなたの身体の健康、体力、生活習慣を見直す機会となった	4.66	0.36	263	59	24	0	3	349	49
				75.4	16.9	6.9	0.0	0.9		
17	この授業で新しい人間関係ができた	4.55	0.33	255	52	29	5	8	349	49
				73.1	14.9	8.3	1.4	2.3		

※設問13、14、18~23は非表示です。



- ※1 設問12との相関係数 総合的な評価(設問12)の点数と各設問の点数との関連性を表す。1.0(絶対値)に近いほど両者に強い関連性があることを示す。
- ※2 設問4「休講または教員の遅刻が多かった」(逆転項目)の点数は、「5 そう思う」・1点 「1 そう思わない」・5点とし、他の設問の点数と大小を逆にして計算をした。
- ※3 平均値は回答の素データにて算出した。



科目開設部門	経済学部
--------	------

対象科目数	301
回答科目数	237

履修者数	11,522
回答者数	6,331

設問	項目	平均値	設問12との 相関係数※ 1	回答数(人)／回答率(%)					有効 回答数	無答・ 無効数
				5	4	3	2	1		
1	この授業によく出席した 出席率 ⑤90%以上 ④89~80% ③79~70% ②69~50% ①49%以下	4.51	0.18	3,747 65.1	1,378 24.0	477 8.3	97 1.7	53 0.9	5,752	579
2	授業中意欲的に取り組んだ(ノートをとる等)	4.12	0.45	2,613 43.2	2,054 33.9	1,023 16.9	246 4.1	118 1.9	6,054	277
3	教員は授業時間を有効に利用した	4.21	0.64	2,876 47.5	2,008 33.2	832 13.7	213 3.5	125 2.1	6,054	277
4	休講または教員の遅刻が多かった ※2	4.05	0.25	332 5.5	495 8.2	942 15.6	1,083 17.6	3,210 53.1	6,042	289
5	教員の話し方は明瞭であった	3.96	0.69	2,364 39.2	1,896 31.5	1,159 19.2	401 6.7	207 3.4	6,027	304
6	この授業のレベルはあなたにとって適切であった	3.78	0.63	1,797 29.7	2,021 33.4	1,540 25.4	523 8.6	176 2.9	6,057	274
7	教員は教室内で学習にふさわしい状態に保たれるよう 心掛けた	4.12	0.66	2,519 41.5	2,145 35.4	1,079 17.8	227 3.7	93 1.5	6,063	268
8	授業への教員の熱意を感じた	4.17	0.69	2,684 44.3	2,078 34.3	1,028 17.0	178 2.9	92 1.5	6,060	271
9	教員は発言・議論等授業参加を積極的に促した	3.80	0.51	2,269 37.4	1,575 26.0	1,311 21.6	560 9.2	344 5.7	6,059	272
10	シラバスと内容が一致していた	4.15	0.64	2,563 42.3	2,018 33.3	1,322 21.8	95 1.6	56 0.9	6,054	277
11	この分野の関心と学力が得られた	4.02	0.80	2,299 37.9	2,139 35.3	1,197 19.8	278 4.6	146 2.4	6,059	272
12	総合的にこの授業を評価できる	4.14		2,646 43.7	2,104 34.8	930 15.4	239 4.0	130 2.1	6,049	282

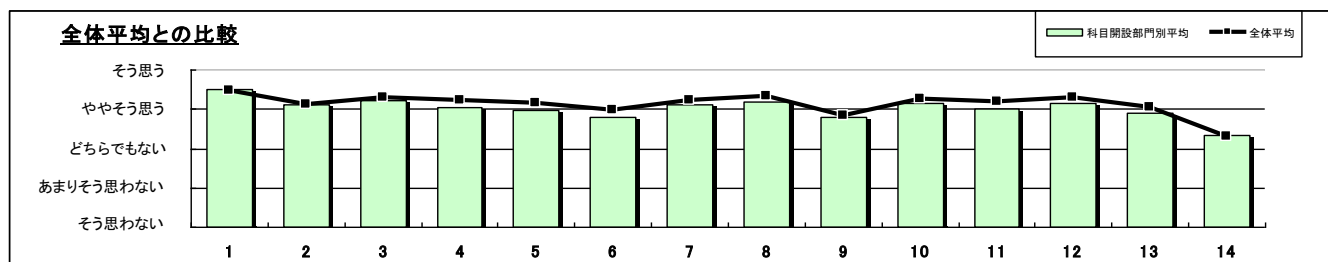
体育実技以外の科目のみ回答

13	教員の板書、スライド等の文字は読みやすかった	3.91	0.64	1,908 37.1	1,631 31.7	1,045 20.3	370 7.2	189 3.7	5,143	1,188
14	予習または復習をよくした	3.34	0.43	1,061 21.0	1,228 24.2	1,573 31.1	754 14.9	448 8.8	5,064	1,267

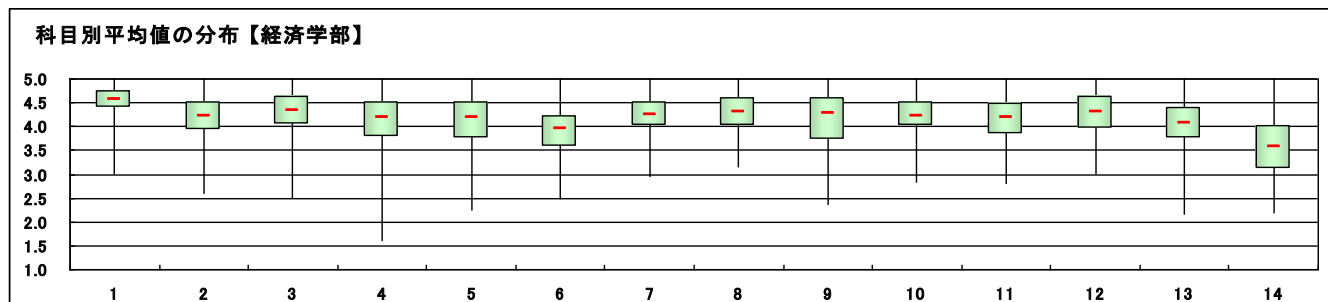
体育実技の科目のみ回答

15	運動量は十分であった	-	-	0 -	0 -	0 -	0 -	0 -	0	0
16	あなたの身体の健康、体力、生活習慣を見直す機会となった	-	-	0 -	0 -	0 -	0 -	0 -	0	0
17	この授業で新しい人間関係ができた	-	-	0 -	0 -	0 -	0 -	0 -	0	0

※設問18~23は非表示です。



※1 設問12との相関係数 総合的な評価(設問12)の点数と各設問の点数との関連性を表す。1.0(絶対値)に近いほど両者に強い関連性があることを示す。
 ※2 設問4「休講または教員の遅刻が多かった」(逆転項目)の点数は、「5 そう思う」・1点 「1 そう思わない」・5点とし、他の設問の点数と大小を逆にして計算をした。
 ※3 平均値は回答の素データにて算出した。



科目開設部門	文芸学部
--------	------

対象科目数	430
-------	-----

履修者数	13,074
------	--------

回答科目数	380
-------	-----

回答者数	8,597
------	-------

設問	項目	平均値	設問12との 相関係数※ 1	回答数(人)／回答率(%)					有効 回答数	無答・ 無効数
				5	4	3	2	1		
1	この授業によく出席した 出席率 ⑤90%以上 ④89～80% ③79～70% ②69～50% ①49%以下	4.52	0.17	5,202 63.6	2,164 26.4	681 8.3	101 1.2	34 0.4	8,182	415
2	授業中意欲的に取り組んだ(ノートをとる等)	4.21	0.41	3,718 44.2	3,200 38.0	1,135 13.5	296 3.5	64 0.8	8,413	184
3	教員は授業時間を有効に利用した	4.44	0.58	4,896 58.3	2,589 30.9	655 7.8	169 2.0	83 1.0	8,392	205
4	休講または教員の遅刻が多かった ※2	4.36	0.19	241 2.9	457 5.5	840 10.0	1,348 16.1	5,499 65.6	8,385	212
5	教員の話し方は明瞭であった	4.37	0.59	4,678 55.8	2,527 30.1	835 10.0	260 3.1	84 1.0	8,384	213
6	この授業のレベルはあなたにとって適切であった	4.13	0.59	3,383 40.2	3,212 38.2	1,386 16.5	354 4.2	71 0.8	8,406	191
7	教員は教室内で学習にふさわしい状態に保たれるよう心掛けた	4.37	0.59	4,591 54.6	2,640 31.4	969 11.5	178 2.1	37 0.4	8,415	182
8	授業への教員の熱意を感じた	4.50	0.65	5,190 61.7	2,446 29.1	633 7.5	107 1.3	34 0.4	8,410	187
9	教員は発言・議論等授業参加を積極的に促した	4.10	0.42	4,213 50.1	2,051 24.4	1,282 15.2	516 6.1	351 4.2	8,413	184
10	シラバスと内容が一致していた	4.42	0.58	4,782 56.9	2,490 29.6	1,030 12.3	74 0.9	26 0.3	8,402	195
11	この分野の関心と学力が得られた	4.37	0.76	4,459 53.0	2,905 34.5	836 9.9	146 1.7	64 0.8	8,410	187
12	総合的にこの授業を評価できる	4.48		5,099 60.8	2,476 29.5	645 7.7	122 1.5	51 0.6	8,393	204

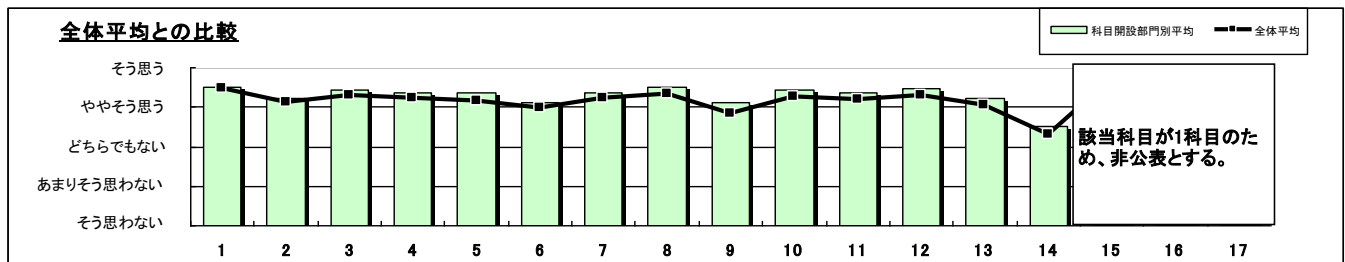
体育実技以外の科目のみ回答

13	教員の板書、スライド等の文字は読みやすかった	4.21	0.55	3,537 48.6	2,246 30.8	1,096 15.0	321 4.4	84 1.2	7,284	1,308
14	予習または復習をよくした	3.51	0.36	1,650 23.0	2,047 28.5	2,233 31.1	808 11.3	442 6.2	7,180	1,412

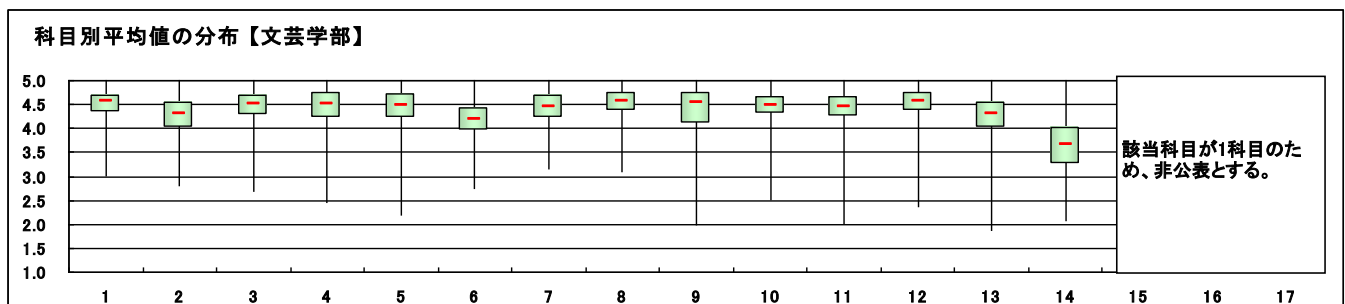
体育実技の科目のみ回答

15	運動量は十分であった	該当科目が1科目のため、非公表とする。								
16	あなたの身体の健康、体力、生活習慣を見直す機会となった									
17	この授業で新しい人間関係ができた									

※設問18～23は非表示です。



- ※1 設問12との相関係数 総合的な評価(設問12)の点数と各設問の点数との関連性を表す。1.0(絶対値)に近いほど両者に強い関連性があることを示す。
- ※2 設問4「休講または教員の遅刻が多かった」(逆転項目)の点数は、「5 そう思う」・1点 「1 そう思わない」・5点とし、他の設問の点数と大小を逆にして計算をした。
- ※3 平均値は回答の素データにて算出した。



科目開設部門	法学部
--------	-----

対象科目数	200
-------	-----

履修者数	10,584
------	--------

回答科目数	184
-------	-----

回答者数	5,107
------	-------

設問	項目	平均値	設問12との 相関係数※ 1	回答数(人) / 回答率(%)					有効 回答数	無答・ 無効数
				5	4	3	2	1		
1	この授業によく出席した 出席率 ⑤90%以上 ④89~80% ③79~70% ②69~50% ①49%以下	4.49	0.15	3,050 64.1	1,137 23.9	444 9.3	97 2.0	31 0.7	4,759	348
2	授業中意欲的に取り組んだ(ノートをとる等)	4.12	0.40	2,091 42.1	1,773 35.7	817 16.4	199 4.0	90 1.8	4,970	137
3	教員は授業時間を有効に利用した	4.27	0.62	2,534 50.9	1,590 31.9	611 12.3	156 3.1	86 1.7	4,977	130
4	休講または教員の遅刻が多かった ※2	4.10	0.24	256 5.2	398 8.0	711 14.3	842 17.0	2,758 55.5	4,965	142
5	教員の話し方は明瞭であった	4.04	0.67	2,203 44.4	1,443 29.1	821 16.6	296 6.0	195 3.9	4,958	149
6	この授業のレベルはあなたにとって適切であった	3.90	0.63	1,715 34.5	1,626 32.7	1,206 24.2	309 6.2	122 2.5	4,978	129
7	教員は教室内が学習にふさわしい状態に保たれるよう心掛けた	4.21	0.64	2,375 47.7	1,571 31.5	821 16.5	149 3.0	65 1.3	4,981	126
8	授業への教員の熱意を感じた	4.28	0.69	2,527 50.8	1,581 31.8	682 13.7	115 2.3	72 1.4	4,977	130
9	教員は発言・議論等授業参加を積極的に促した	3.63	0.38	1,810 36.3	1,037 20.8	1,133 22.8	468 9.4	532 10.7	4,980	127
10	シラバスと内容が一致していた	4.25	0.63	2,417 48.6	1,535 30.9	900 18.1	73 1.5	45 0.9	4,970	137
11	この分野の関心と学力が得られた	4.10	0.77	2,083 41.8	1,756 35.2	835 16.8	187 3.8	121 2.4	4,982	125
12	総合的にこの授業を評価できる	4.26		2,464 49.6	1,644 33.1	613 12.3	159 3.2	86 1.7	4,966	141

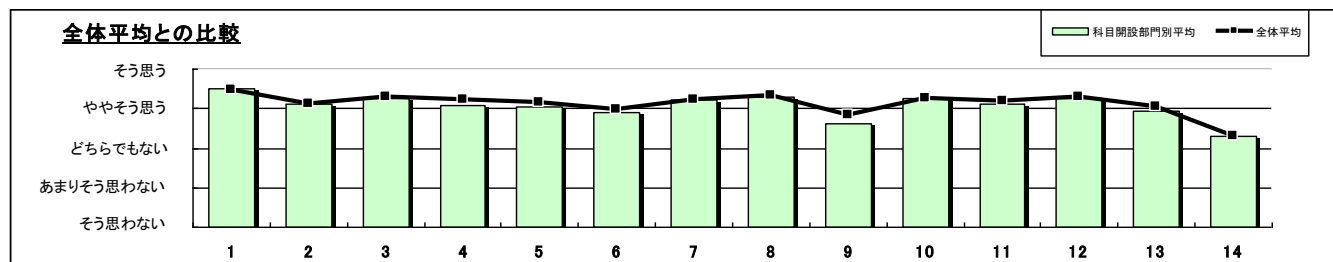
体育実技以外の科目のみ回答

13	教員の板書、スライド等の文字は読みやすかった	3.94	0.59	1,733 41.3	1,147 27.3	822 19.6	339 8.1	155 3.7	4,196	911
14	予習または復習をよくした	3.29	0.35	808 19.5	936 22.6	1,444 34.9	539 13.0	415 10.0	4,142	965

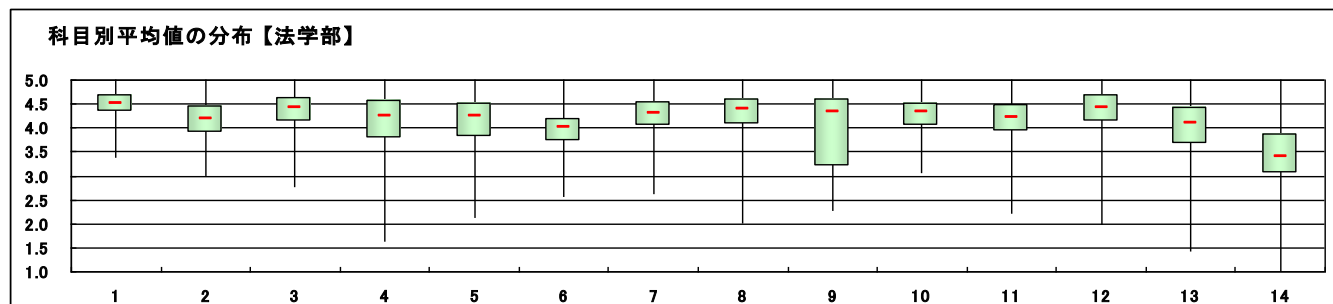
体育実技の科目のみ回答

15	運動量は十分であった	-	-	0 -	0 -	0 -	0 -	0 -	0	0
16	あなたの身体の健康、体力、生活習慣を見直す機会となった	-	-	0 -	0 -	0 -	0 -	0 -	0	0
17	この授業で新しい人間関係ができた	-	-	0 -	0 -	0 -	0 -	0 -	0	0

※設問18~23は非表示です。



※1 設問12との相関係数 総合的な評価(設問12)の点数と各設問の点数との関連性を表す。1.0(絶対値)に近いほど両者に強い関連性があることを示す。
 ※2 設問4「休講または教員の遅刻が多かった」(逆転項目)の点数は、「5 そう思う」・1点 「1 そう思わない」・5点とし、他の設問の点数と大小を逆にして計算をした。
 ※3 平均値は回答の素データにて算出した。



科目開設部門	社会イノベーション学部
--------	-------------

対象科目数	263
-------	-----

履修者数	10,070
------	--------

回答科目数	223
-------	-----

回答者数	5,351
------	-------

設問	項目	平均値	設問12との 相関係数※ 1	回答数(人) / 回答率(%)					有効 回答数	無答・ 無効数
				5	4	3	2	1		
1	この授業によく出席した 出席率 ⑤90%以上 ④89~80% ③79~70% ②69~50% ①49%以下	4.42	0.16	2,885 59.7	1,269 26.3	529 10.9	130 2.7	20 0.4	4,833	518
2	授業中意欲的に取り組んだ(ノートをとる等)	4.02	0.42	1,851 36.2	1,945 38.0	984 19.2	249 4.9	85 1.7	5,114	237
3	教員は授業時間を有効に利用した	4.22	0.63	2,398 46.9	1,819 35.6	616 12.0	177 3.5	103 2.0	5,113	238
4	休講または教員の遅刻が多かった ※2	4.15	0.24	194 3.8	395 7.7	688 13.5	990 19.4	2,841 55.6	5,108	243
5	教員の話し方は明瞭であった	4.11	0.65	2,277 44.7	1,648 32.3	759 14.9	272 5.3	142 2.8	5,098	253
6	この授業のレベルはあなたにとって適切であった	3.90	0.63	1,631 31.9	1,919 37.5	1,094 21.4	356 7.0	116 2.3	5,116	235
7	教員は教室内が学習にふさわしい状態に保たれるよう心掛けた	4.18	0.63	2,297 44.9	1,775 34.7	803 15.7	181 3.5	63 1.2	5,119	232
8	授業への教員の熱意を感じた	4.22	0.70	2,403 46.9	1,760 34.3	738 14.4	162 3.2	63 1.2	5,126	225
9	教員は発言・議論等授業参加を積極的に促した	3.82	0.48	2,002 39.1	1,315 25.7	984 19.2	496 9.7	324 6.3	5,121	230
10	シラバスと内容が一致していた	4.20	0.62	2,272 44.4	1,737 34.0	991 19.4	85 1.7	31 0.6	5,116	235
11	この分野の関心と学力が得られた	4.08	0.78	2,017 39.4	1,925 37.6	862 16.8	213 4.2	103 2.0	5,120	231
12	総合的にこの授業を評価できる	4.22		2,398 47.0	1,790 35.1	646 12.7	161 3.2	104 2.0	5,099	252

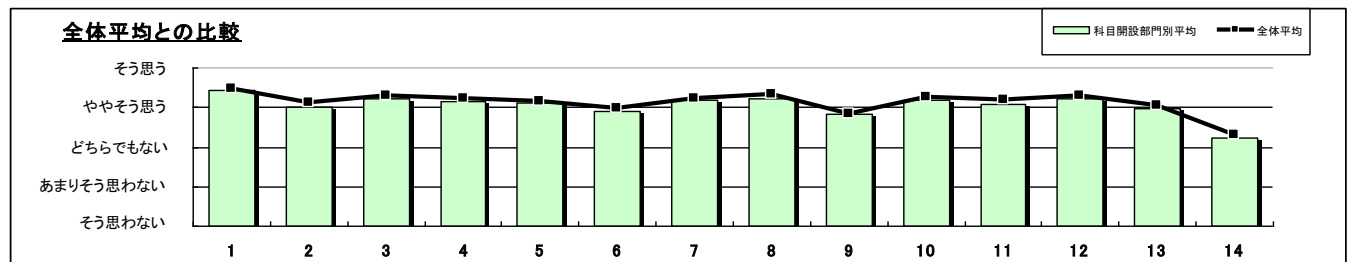
体育実技以外の科目のみ回答

13	教員の板書、スライド等の文字は読みやすかった	3.98	0.62	1,803 40.6	1,339 30.2	852 19.2	312 7.0	132 3.0	4,438	913
14	予習または復習をよくした	3.22	0.38	806 18.5	1,022 23.4	1,349 30.9	681 15.6	503 11.5	4,361	990

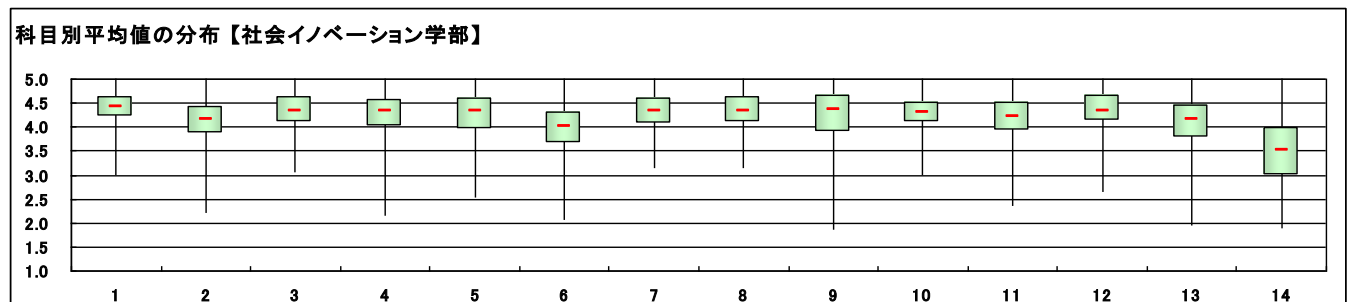
体育実技の科目のみ回答

15	運動量は十分であった	-	-	0 -	0 -	0 -	0 -	0 -	0	0
16	あなたの身体の健康、体力、生活習慣を見直す機会となった	-	-	0 -	0 -	0 -	0 -	0 -	0	0
17	この授業で新しい人間関係ができた	-	-	0 -	0 -	0 -	0 -	0 -	0	0

※設問18~23は非表示です。



- ※1 設問12との相関係数 総合的な評価(設問12)の点数と各設問の点数との関連性を表す。1.0(絶対値)に近いほど両者に強い関連性があることを示す。
- ※2 設問4「休講または教員の遅刻が多かった」(逆転項目)の点数は、「5 そう思う」・1点 「1 そう思わない」・5点とし、他の設問の点数と大小を逆に計算をした。
- ※3 平均値は回答の素データにて算出した。



科目開設部門	全学共通教育
--------	--------

対象科目数	218
-------	-----

履修者数	13,577
------	--------

回答科目数	206
-------	-----

回答者数	5,761
------	-------

設問	項目	平均値	設問12との 相関係数※ 1	回答数(人) / 回答率(%)					有効 回答数	無答・ 無効数
				5	4	3	2	1		
1	この授業によく出席した 出席率 ⑤90%以上 ④89~80% ③79~70% ②69~50% ①49%以下	4.45	0.15	3,228 60.5	1,480 27.8	473 8.9	104 2.0	48 0.9	5,333	428
2	授業中意欲的に取り組んだ(ノートをとる等)	4.03	0.45	2,215 40.1	1,861 33.7	1,015 18.4	282 5.1	150 2.7	5,523	238
3	教員は授業時間を有効に利用した	4.28	0.63	2,875 52.0	1,701 30.8	657 11.9	188 3.4	104 1.9	5,525	236
4	休講または教員の遅刻が多かった ※2	4.33	0.23	199 3.6	293 5.3	589 10.7	829 15.0	3,608 65.4	5,518	243
5	教員の話し方は明瞭であった	4.17	0.66	2,678 48.7	1,667 30.3	737 13.4	279 5.1	141 2.6	5,502	259
6	この授業のレベルはあなたにとって適切であった	3.99	0.65	2,062 37.3	1,908 34.5	1,106 20.0	328 5.9	121 2.2	5,525	236
7	教員は教室内で学習にふさわしい状態に保たれるよう心掛けた	4.21	0.63	2,668 48.3	1,720 31.1	865 15.6	197 3.6	78 1.4	5,528	233
8	授業への教員の熱意を感じた	4.36	0.64	3,058 55.4	1,637 29.6	643 11.6	132 2.4	53 1.0	5,523	238
9	教員は発言・議論等授業参加を積極的に促した	3.68	0.43	2,036 36.9	1,187 21.5	1,286 23.3	529 9.6	477 8.6	5,515	246
10	シラバスと内容が一致していた	4.24	0.62	2,680 48.8	1,698 30.9	947 17.2	103 1.9	66 1.2	5,494	267
11	この分野の関心と学力が得られた	4.18	0.80	2,506 45.4	1,925 34.9	768 13.9	192 3.5	128 2.3	5,519	242
12	総合的にこの授業を評価できる	4.26		2,778 50.4	1,782 32.3	690 12.5	158 2.9	105 1.9	5,513	248

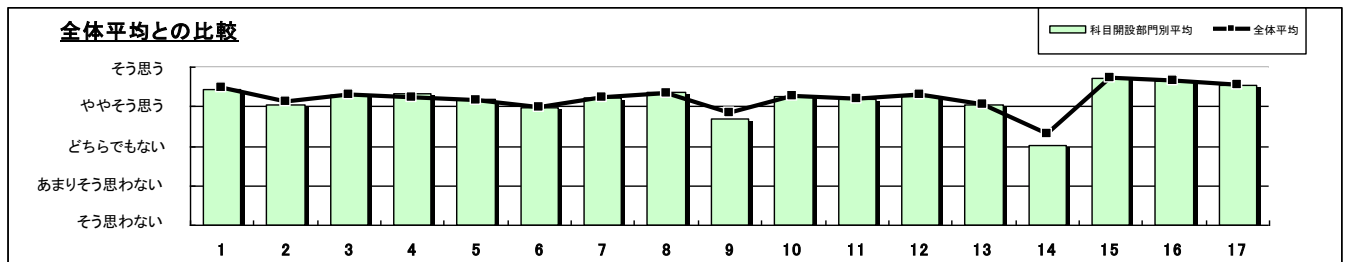
体育実技以外の科目のみ回答

13	教員の板書、スライド等の文字は読みやすかった	4.05	0.60	2,025 44.7	1,296 28.6	782 17.2	284 6.3	147 3.2	4,534	834
14	予習または復習をよくした	3.03	0.41	689 15.4	814 18.2	1,598 35.7	724 16.2	657 14.7	4,482	886

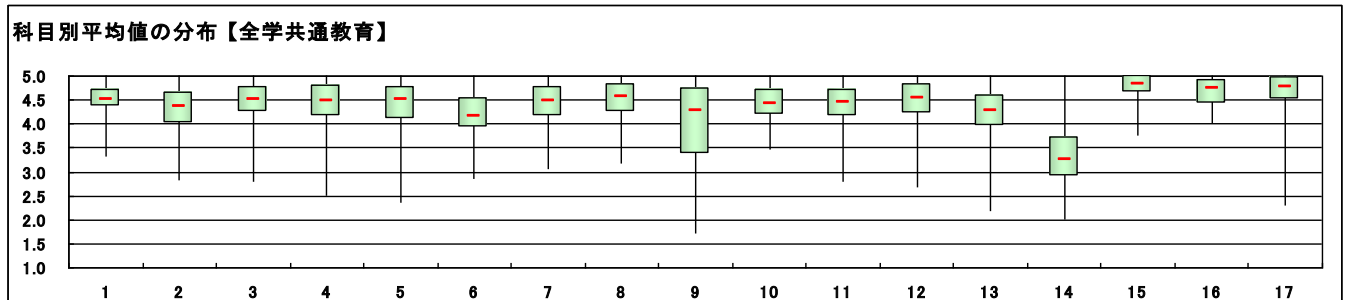
体育実技の科目のみ回答

15	運動量は十分であった	4.73	0.42	275 79.7	51 14.8	16 4.6	1 0.3	2 0.6	345	48
16	あなたの身体の健康、体力、生活習慣を見直す機会となった	4.66	0.36	260 75.1	59 17.1	24 6.9	0 0.0	3 0.9	346	47
17	この授業で新しい人間関係ができた	4.55	0.33	252 72.8	52 15.0	29 8.4	5 1.4	8 2.3	346	47

※設問18~23は非表示です。



- ※1 設問12との相関係数 総合的な評価(設問12)の点数と各設問の点数との関連性を表す。1.0(絶対値)に近いほど両者に強い関連性があることを示す。
- ※2 設問4「休講または教員の遅刻が多かった」(逆転項目)の点数は、「5 そう思う」・1点 「1 そう思わない」・5点とし、他の設問の点数と大小を逆に計算した。
- ※3 平均値は回答の素データにて算出した。



2012年度後期 授業評価アンケート集計結果

成城大学大学院

対象	大学院全体
----	-------

対象科目数	95
-------	----

履修者数	135
------	-----

回答科目数	36
-------	----

回答者数	102
------	-----

設問	項目	平均値	設問12との 相関係数※1	回答数(人)／回答率(%)					有効 回答数	無答・ 無効数
				5	4	3	2	1		
1	この授業によく出席した 出席率 ⑤90%以上 ④89~80% ③79~70% ②69~50% ①49%以下	4.74	0.11	75 81.5	11 12.0	5 5.4	1 1.1	0 0.0	92	10
2	授業中意欲的に取り組んだ(ノートをとる等)	4.65	0.43	72 70.6	25 24.5	4 3.9	1 1.0	0 0.0	102	0
3	教員は授業時間を有効に利用した	4.86	0.38	89 87.3	12 11.8	1 1.0	0 0.0	0 0.0	102	0
4	休講または教員の遅刻が多かった ※2	4.69	0.31	1 1.0	4 3.9	2 2.0	12 11.8	83 81.4	102	0
5	教員の話し方は明瞭であった	4.79	0.79	86 85.1	11 10.9	3 3.0	0 0.0	1 1.0	101	1
6	この授業のレベルはあなたにとって適切であった	4.47	0.56	64 62.7	28 27.5	6 5.9	2 2.0	2 2.0	102	0
7	教員は教室内が学習にふさわしい状態に保たれるよう心掛けた	4.84	0.74	89 87.3	11 10.8	1 1.0	1 1.0	0 0.0	102	0
8	授業への教員の熱意を感じた	4.88	0.78	93 91.2	8 7.8	0 0.0	0 0.0	1 1.0	102	0
9	教員は発言・議論等授業参加を積極的に促した	4.73	0.61	82 80.4	15 14.7	3 2.9	1 1.0	1 1.0	102	0
10	シラバスと内容が一致していた	4.75	0.76	82 80.4	16 15.7	3 2.9	0 0.0	1 1.0	102	0
11	この分野の関心と学力が得られた	4.72	0.89	80 78.4	19 18.6	1 1.0	0 0.0	2 2.0	102	0
12	総合的にこの授業を評価できる	4.82		89 88.1	9 8.9	1 1.0	1 1.0	1 1.0	101	1

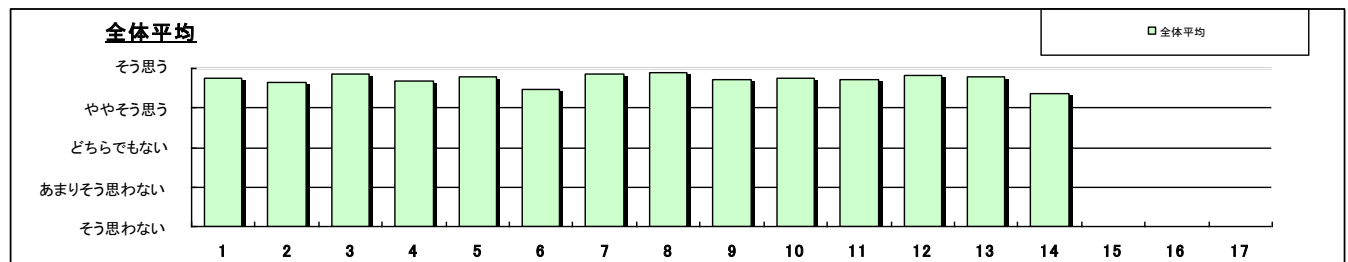
体育実技以外の科目のみ回答

13	教員の板書、スライド等の文字は読みやすかった	4.79	0.71	62 88.6	3 4.3	4 5.7	0 0.0	1 1.4	70	32
14	予習または復習をよくした	4.36	0.32	41 59.4	17 24.6	7 10.1	3 4.3	1 1.4	69	33

体育実技の科目のみ回答

15	運動量は十分であった	-	-	0 -	0 -	0 -	0 -	0 -	0	0
16	あなたの身体の健康、体力、生活習慣を見直す機会となった	-	-	0 -	0 -	0 -	0 -	0 -	0	0
17	この授業で新しい人間関係ができた	-	-	0 -	0 -	0 -	0 -	0 -	0	0

※設問18~23は非表示です。



- ※1 設問12との相関係数 総合的な評価(設問12)の点数と各設問の点数との関連性を表す。1.0(絶対値)に近いほど両者に強い関連性があることを示す。
- ※2 設問4「休講または教員の遅刻が多かった」(逆転項目)の点数は、「5 そう思う」・1点 「1 そう思わない」・5点とし、他の設問の点数と大小を逆に計算をした。
- ※3 平均値は回答の素データにて算出した。

