

2012年度 学生授業評価アンケート集計結果報告

2013年6月1日

成城大学FD委員会

I. はじめに

2012年度「学生授業評価アンケート」の集計結果につきましてご報告いたします。教員の皆様、学生諸君にはご多忙の折にもかかわらず、多数の方にご協力いただき、まことにありがとうございました。

このアンケートの集計結果は、Campus Squareで学内公開し、別途、科目別集計表を各科目担当者へ、大学全体集計表、科目開設部門別集計表、授業形態別集計表を学長、学部長、研究科長、共通教育運営委員長へ報告いたしました。

この集計結果を踏まえ、今後の授業改善策を構築し、実施、検証を行い、これを繰り返し改善を重ねていくことで、真に意味のあるFD活動を展開していきたいと思っておりますので、今後ともご協力いただきたくお願いいたします。

II. アンケートの概要

- (1) 回答者 本学学部生、大学院生、科目等履修生、聴講生、留学生(研究生を含む)
 (2) 調査期間 前期 2012年6月30日～7月13日 前期科目
 及び科目 後期 2012年12月3日～15日 通年科目、後期科目
 (3) 実施状況

①大学

表1 アンケート回答数/回答率【授業形態別】

	全体		講義		語学		演習・ゼミ		体育実技	
	科目数	学生延人数	科目数	学生延人数	科目数	学生延人数	科目数	学生延人数	科目数	学生延人数
実施対象 ※1	1,820	77,201	571	51,285	665	14,692	502	9,555	82	1,669
実施実数 ※2	1,612	43,315	550	24,096	634	11,257	348	7,000	80	962
実施率/回答率	88.57%	56.11%	96.32%	46.98%	95.34%	76.62%	69.32%	73.26%	97.56%	57.64%

表2 アンケート回答数/回答率【科目開設部門別】

	全体		経済		文芸		法		社会イノベーション		全学共通教育		学芸員		教務部	
	科目数	学生延人数	科目数	学生延人数	科目数	学生延人数	科目数	学生延人数	科目数	学生延人数	科目数	学生延人数	科目数	学生延人数	科目数	学生延人数
実施対象	1,820	77,201	340	14,439	606	18,623	235	12,803	304	12,942	316	17,867	13	464	6	63
実施実数	1,612	43,315	274	8,077	543	12,853	213	6,317	264	6,976	300	8,721	12	322	6	49
実施率/回答率	88.57%	56.11%	80.59%	55.94%	89.60%	69.02%	90.64%	49.34%	86.84%	53.90%	94.94%	48.81%	92.31%	69.40%	100.00%	77.78%

②大学院

表3 アンケート回答数/回答率

	全体	
	科目数	学生延人数
実施対象	190	311
実施実数	78	252
実施率/回答率	41.05%	81.03%

※1 実施対象の科目数はゼミ・演習科目、履修者10名以下のアンケート実施任意科目を含む。実施対象の学生延人数は履修登録者数

※2 実施実数の学生延人数はアンケート回答者数

(4) アンケート用紙

成城大学 授業評価アンケート

このアンケートは、本学の授業を改善し、より良くすることを目的として行なわれます。率直な回答をお願いします。アンケートの実施と回収にあたっては、担当教員の指示に従ってください。

◆記入上の注意事項◆

- ・マークはHB以上の濃さの鉛筆、シャープペンシルを使用してください。
- ・誤記入は消しゴムで完全に消してください。
- ・指定箇所の記入以外に何も書かないでください。
- ・このアンケート用紙を汚したり、切ったり、折り曲げたりしないでください。



1. あなたの「所属」「学年」をマークしてください。

所属	経済学部	① 経済学科	② 経営学科			
	文芸学部	③ 国文学科	④ 英文学科	⑤ 芸術学科	⑥ 文化史学科	
	法学部	⑦ マスコミュニケーション学科	⑧ ヨーロッパ文化学科			
	社会イノベーション学部	⑨ 法律学科	⑩ 政策イノベーション学科	⑪ 心理社会学科		
	大学院	⑫ 経済学研究科	⑬ 文学研究科	課程区分	① 博士前期	
	その他	⑭ 法学研究科	⑮ 社会イノベーション研究科		② 博士後期	
		⑯ 科目等履修生	⑰ 聴講生	⑱ その他		
学年	① 1年次生 ② 2年次生 ③ 3年次生 ④ 4年次生			科目名		
授業コード		曜・限	曜	限	教員名	

2. 以下の設問1～17について、回答してください。(択一で回答してください。)

	5 5 5 5 5	4 4 4 4 4	3 3 3 3 3	2 2 2 2 2	1 1 1 1 1
	5 5 5 5 5	4 4 4 4 4	3 3 3 3 3	2 2 2 2 2	1 1 1 1 1
1 この授業によく出席した 出席率 ⑤90%以上 ④89～80% ③79～70% ②69～50% ①49%以下	⑤ 90%以上	④ 89～80%	③ 79～70%	② 69～50%	① 49%以下
2 授業中意欲的に取り組んだ(ノートをとる等)	⑤	④	③	②	①
3 教員は授業時間を有効に利用した	⑤	④	③	②	①
4 休講または教員の遅刻が多かった	⑤	④	③	②	①
5 教員の話し方は明瞭であった	⑤	④	③	②	①
6 この授業のレベルはあなたにとって適切であった	⑤	④	③	②	①
7 教員は教室内が学習にふさわしい状態に保たれるよう心掛けた	⑤	④	③	②	①
8 授業への教員の熱意を感じた	⑤	④	③	②	①
9 教員は発言・議論等授業参加を積極的に促した	⑤	④	③	②	①
10 シラバスと内容が一致していた	⑤	④	③	②	①
11 この分野の関心と学力が得られた	⑤	④	③	②	①
12 総合的にこの授業を評価できる	⑤	④	③	②	①
13 体育実技科目 教員の板書、スライド等の文字は読みやすかった	⑤	④	③	②	①
14 以外の科目 予習または復習をよくした	⑤	④	③	②	①
15 運動量は十分であった	⑤	④	③	②	①
16 体育実技科目 あなたの身体の健康、体力、生活習慣を見直す機会となった	⑤	④	③	②	①
17 この授業で新しい人間関係ができた	⑤	④	③	②	①

3. 以下の18～20までの教員が設定した設問に回答してください。(択一で回答してください。)

18	⑤	④	③	②	①
19	⑤	④	③	②	①
20	⑤	④	③	②	①

4. 以下の21～23までの教員が設定した設問に回答してください。(教員の指示に従い回答してください。)

21	(A)	(B)	(C)	(D)	(E)	(F)	(G)	(H)
22	(A)	(B)	(C)	(D)	(E)	(F)	(G)	(H)
23	(A)	(B)	(C)	(D)	(E)	(F)	(G)	(H)

【自由記述】 この授業について、よかった点、改善すべき点、感想等裏面に自由に記述してください。

◆この授業について、よかった点を自由に記述してください。

◆この授業について、改善すべき点を自由に記述してください。

◆この授業について、その他ご意見・ご感想を自由に記述してください。

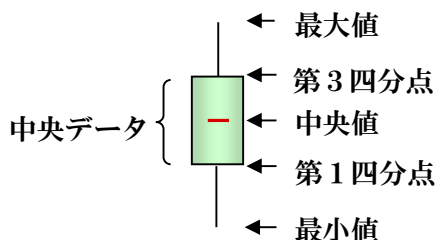
以上、ご協力ありがとうございました。

Ⅲ. アンケートの集計結果

アンケートの集計結果は、「大学・全体」、「大学・授業形態別」、「大学・科目開設部門別」、「大学院・全体」別、さらに「前期」、「後期」（アンケート実施時期）別になっている。

また、各集計結果には科目別平均値の分布をボックスプロットで示している。見方については下記のとおりである。

◆ボックスプロットの見方



各設問の平均値を高い順に並べたときに、左図のボックス部分は、ばらつきのある全データの中央データ（50%部分）を示しており、上から4分の1が第3四分点（75%）、下から4分の1が第1四分点（25%）、赤線はデータの真中を指す中央値（50%）となっている。

なお、抵抗回答（オール1）および授業形態別に定められた設問以外に回答した場合はすべての設問の回答を無効とした。

【大学】

概要・全体

学生からの授業の総合評価である設問12「総合的にこの授業を評価できる」に対する回答をみると、全科目の平均値が5点満点で前期：4.28 後期：4.29であった（図1）。これは前年度比較で前後期ともに同数値であった。

相対的に平均値が高いのは、設問1「この授業によく出席した」前期4.52、後期4.48、体育実技科目に限定された3つの設問「運動量は十分であった」、「あなたの身体の健康、体力、生活習慣を見直す機会となった」、「この授業で新しい人間関係ができた」であった。

一方、相対的に平均値が低いのは、講義、語学、演習・ゼミ科目の設問14「予習または復習をよくした」前期3.13、後期3.30であり、前年度比で若干の改善をみるも、他の設問より非常に低い数値となっている（前年度前期3.07、後期3.25）。その他として設問6「この授業のレベルはあなたにとって適切であった」前期3.90、後期3.96、設問9「教員は発言・議論等授業参加を積極的に促した」前期3.82、後期3.84であった。

設問12「総合的にこの授業を評価できる」とその他の設問で、プラスの相関係数が高い（相関関係が強い）のは、設問11「この分野の関心と学力が得られた」前期0.77、後期0.78と設問8「授業への教員の熱意を感じた」前期0.67、後期0.68であった（図2）。

図1 各設問の回答平均値【全体】

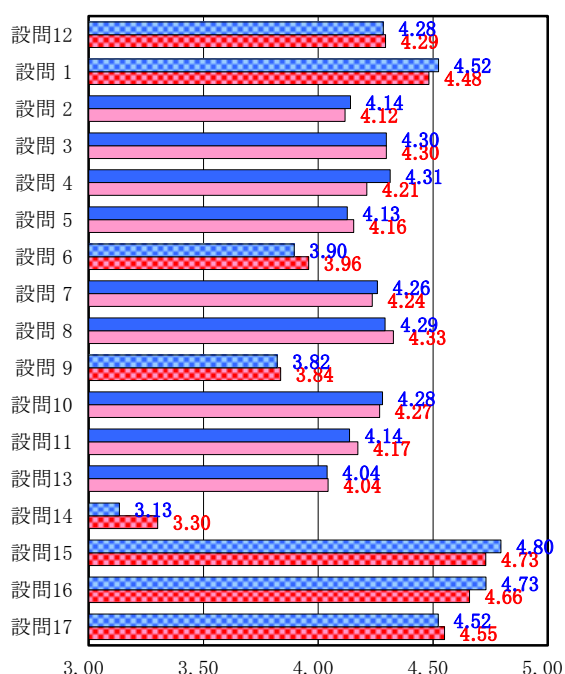
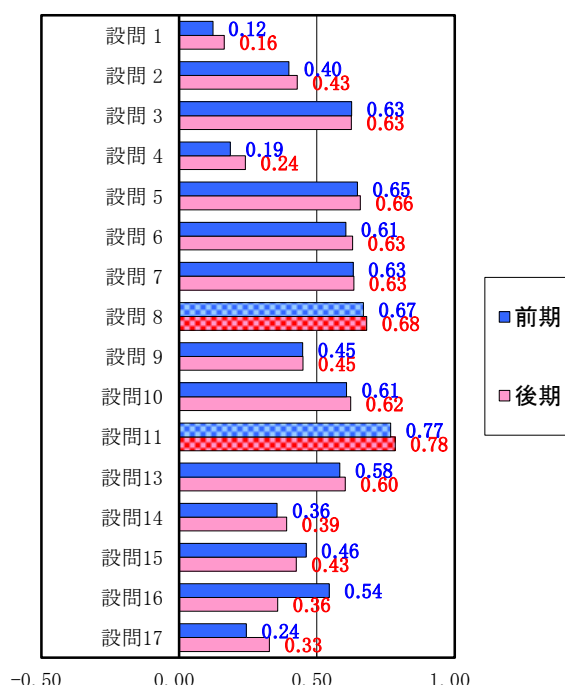


図2 「総合的にこの授業を高く評価できる」の回答と各設問の回答との相関係数【全体】
（※ 1.0（絶対値）に近いほど両者に強い関連性があることを示す。）



概要-授業形態別

この集計結果を「講義」、「語学」、「演習・ゼミ」、「体育実技」の4つの授業形態に区分し、設問12「総合的にこの授業を評価できる」の回答をみると、最も平均値が高い（評価が高い）のは「体育実技科目」前期4.85、後期4.84、最も平均値が低い（評価が低い）のは「講義」前期4.18、後期4.20であった（図3）。

「講義」は昨年度同様最下位で、昨年度比でほぼ横ばいであった（前期0.02ポイント、後期0.01ポイントのプラス）。設問12「総合的にこの授業を高く評価できる」とプラスの相関係数が高い（相関関係が強い）のは、設問8「授業への教員の熱意を感じた」と設問11「この分野の関心と学力が得られた」であった（図4）。

図3 授業形態別「総合的にこの授業を高く評価できる」の回答の平均値

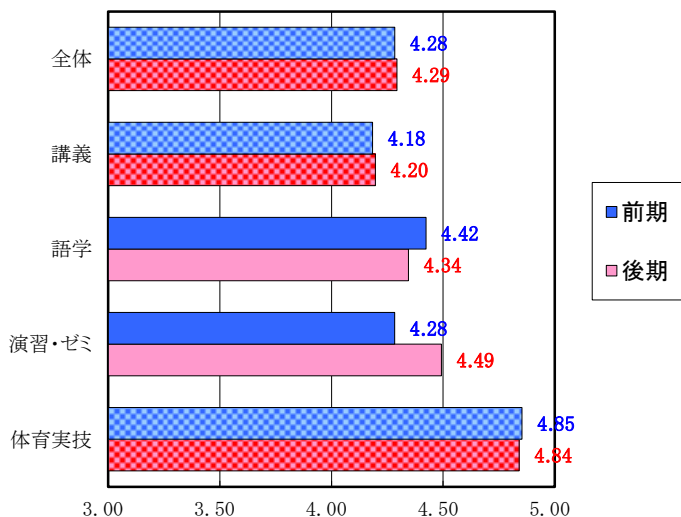
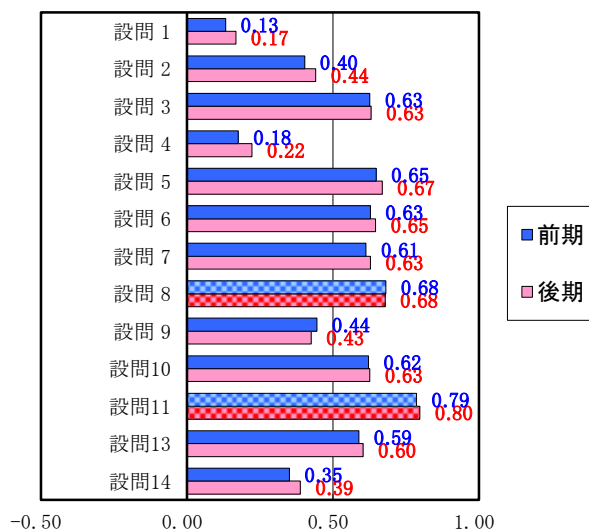


図4 「総合的にこの授業を高く評価できる」の回答と各設問の回答との相関係数【講義】
（※ 1.0(絶対値)に近いほど両者に強い関連性があることを示す。）



概要-科目開設部門別

この集計結果を科目を開設している4学部および全学共通（全学共通教育科目）、学芸員（学芸員課程科目）に区分し、総合評価を表す設問12「総合的にこの授業を評価できる」の回答をみると、科目開設部門によっては前期・後期で評価にバラつきがあるものの、中でも平均値が高い（評価が高い）のは全学共通の前期、文芸学部と学芸員の後期であった（図5）。

比較的平均値が低かった「経済」をみてみると、設問12「総合的にこの授業を評価できる」とプラスの相関係数が高い（相関関係が強い）のは設問8「授業への教員の熱意を感じた」、設問11「この分野の関心と学力が得られた」であった（図6）。

図5 科目開設部門別「総合的にこの授業を高く評価できる」の回答の平均値

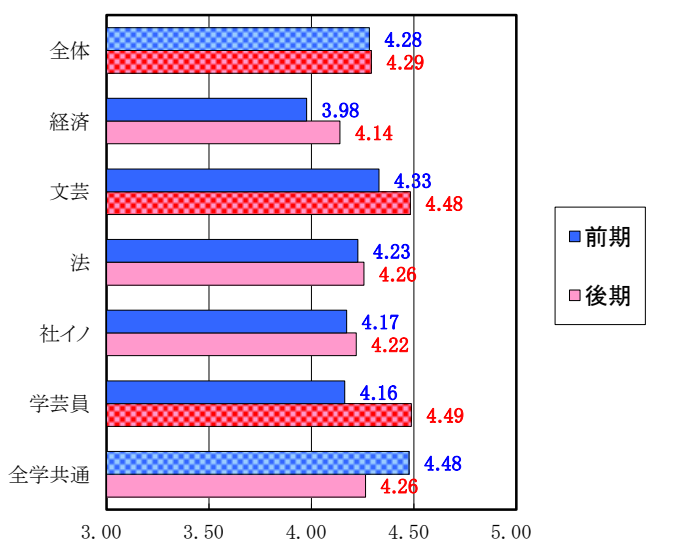
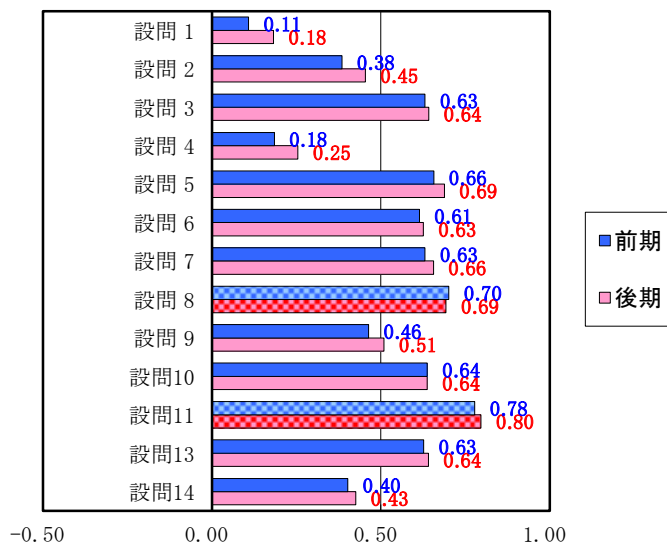


図6 「総合的にこの授業を高く評価できる」の回答と各設問の回答との相関係数【経済】
（※ 1.0(絶対値)に近いほど両者に強い関連性があることを示す。）



対象	大学全体
----	------

対象科目数	394
回答科目数	369

履修者数	18,037
回答者数	11,929

設問	項目	平均値	設問12との相関係数※1	回答数(人)／回答率(%)					有効回答数	無答・無効数
				5	4	3	2	1		
1	この授業によく出席した 出席率 ⑤90%以上 ④89~80% ③79~70% ②69~50% ①49%以下	4.52	0.12	7,335 67.0	2,389 21.8	929 8.5	199 1.8	91 0.8	10,943	986
2	授業中意欲的に取り組んだ(ノートをとる等)	4.14	0.40	4,864 42.5	4,099 35.8	1,889 16.5	439 3.8	163 1.4	11,454	475
3	教員は授業時間を有効に利用した	4.30	0.63	6,017 52.6	3,513 30.7	1,372 12.0	349 3.1	185 1.6	11,436	493
4	休講または教員の遅刻が多かった ※2	4.31	0.19	421 3.7	722 6.3	1,138 10.0	1,706 15.0	7,418 65.0	11,405	524
5	教員の話方は明瞭であった	4.13	0.65	5,333 46.8	3,415 29.9	1,731 15.2	616 5.4	308 2.7	11,403	526
6	この授業のレベルはあなたにとって適切であった	3.90	0.61	3,827 33.4	3,990 34.8	2,539 22.2	824 7.2	280 2.4	11,460	469
7	教員は教室内が学習にふさわしい状態に保たれるよう心掛けた	4.26	0.63	5,677 49.5	3,694 32.2	1,605 14.0	353 3.1	138 1.2	11,467	462
8	授業への教員の熱意を感じた	4.29	0.67	5,852 51.2	3,567 31.2	1,604 14.0	296 2.6	109 1.0	11,428	501
9	教員は発言・議論等授業参加を積極的に促した	3.82	0.45	4,585 40.1	2,631 23.0	2,518 22.0	997 8.7	706 6.2	11,437	492
10	シラバスと内容が一致していた	4.28	0.61	5,643 49.2	3,659 31.9	1,946 17.0	152 1.3	61 0.5	11,461	468
11	この分野の関心と学力が得られた	4.14	0.77	4,817 42.0	4,209 36.7	1,839 16.0	394 3.4	208 1.8	11,467	462
12	総合的にこの授業を評価できる	4.28		5,777 50.5	3,809 33.3	1,364 11.9	327 2.9	172 1.5	11,449	480

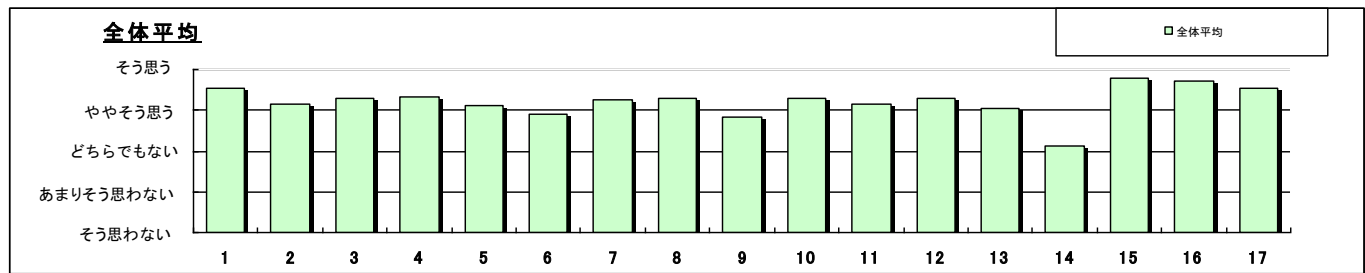
体育実技以外の科目のみ回答

13	教員の板書、スライド等の文字は読みやすかった	4.04	0.58	4,019 43.3	2,764 29.8	1,601 17.3	600 6.5	288 3.1	9,272	2,093
14	予習または復習をよくした	3.13	0.36	1,469 16.1	2,005 22.0	3,025 33.2	1,503 16.5	1,111 12.2	9,113	2,252

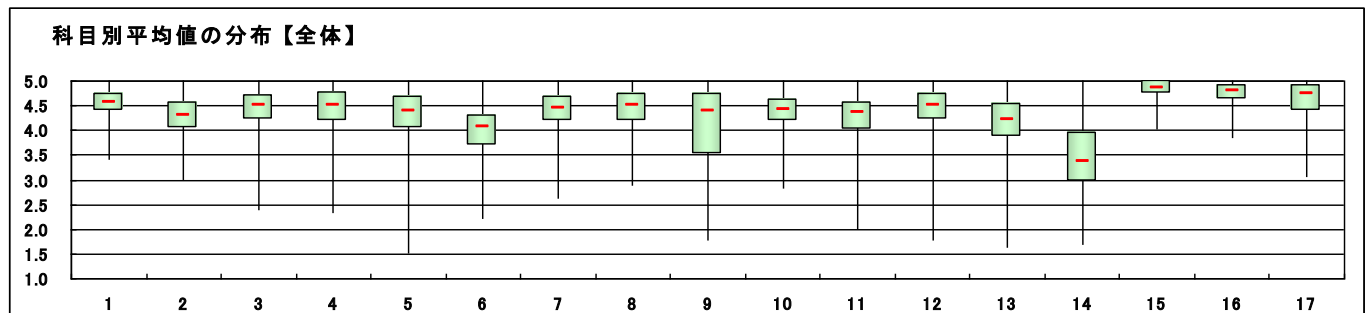
体育実技の科目のみ回答

15	運動量は十分であった	4.80	0.46	409 85.2	49 10.2	17 3.5	5 1.0	0 0.0	480	84
16	あなたの身体の健康、体力、生活習慣を見直す機会となった	4.73	0.54	389 80.5	63 13.0	27 5.6	3 0.6	1 0.2	483	81
17	この授業で新しい人間関係ができた	4.52	0.24	349 72.4	67 13.9	42 8.7	17 3.5	7 1.5	482	82

※設問18~23は非表示です。



- ※1 設問12との相関係数 総合的な評価(設問12)の点数と各設問の点数との関連性を表す。1.0(絶対値)に近いほど両者に強い関連性があることを示す。
- ※2 設問4「休講または教員の遅刻が多かった」(逆転項目)の点数は、「5 そう思う」・1点 「1 そう思わない」・5点とし、他の設問の点数と大小を逆にして計算をした。
- ※3 平均値は回答の素データにて算出した。



対象	大学全体
----	------

対象科目数	1,426
-------	-------

履修者数	59,164
------	--------

回答科目数	1,243
-------	-------

回答者数	31,386
------	--------

設問	項目	平均値	設問12との 相関係数※1	回答数(人)／回答率(%)					有効 回答数	無答・ 無効数
				5	4	3	2	1		
1	この授業によく出席した 出席率 ⑤90%以上 ④89~80% ③79~70% ②69~50% ①49%以下	4.48	0.16	18,271 62.8	7,479 25.7	2,623 9.0	531 1.8	187 0.6	29,091	2,295
2	授業中意欲的に取り組んだ(ノートをとる等)	4.12	0.43	12,613 41.6	10,924 36.0	4,991 16.5	1,276 4.2	507 1.7	30,311	1,075
3	教員は授業時間を有効に利用した	4.30	0.63	15,719 51.9	9,775 32.3	3,391 11.2	908 3.0	505 1.7	30,298	1,088
4	休講または教員の遅刻が多かった ※2	4.21	0.24	1,235 4.1	2,068 6.8	3,802 12.6	5,110 16.9	18,040 59.6	30,255	1,131
5	教員の話し方は明瞭であった	4.16	0.66	14,349 47.5	9,242 30.6	4,333 14.3	1,512 5.0	770 2.5	30,206	1,180
6	この授業のレベルはあなたにとって適切であった	3.96	0.63	10,675 35.2	10,797 35.6	6,363 21.0	1,875 6.2	609 2.0	30,319	1,067
7	教員は教室内で学習にふさわしい状態に保たれるよう心掛けた	4.24	0.63	14,584 48.1	9,921 32.7	4,563 15.0	935 3.1	339 1.1	30,342	1,044
8	授業への教員の熱意を感じた	4.33	0.68	16,014 52.8	9,566 31.5	3,737 12.3	701 2.3	315 1.0	30,333	1,053
9	教員は発言・議論等授業参加を積極的に促した	3.84	0.45	12,415 40.9	7,218 23.8	6,049 19.9	2,593 8.6	2,049 6.8	30,324	1,062
10	シラバスと内容が一致していた	4.27	0.62	14,842 49.0	9,544 31.5	5,232 17.3	431 1.4	224 0.7	30,273	1,113
11	この分野の関心と学力が得られた	4.17	0.78	13,483 44.5	10,749 35.4	4,513 14.9	1,018 3.4	564 1.9	30,327	1,059
12	総合的にこの授業を評価できる	4.29		15,521 51.3	9,880 32.7	3,537 11.7	842 2.8	477 1.6	30,257	1,129

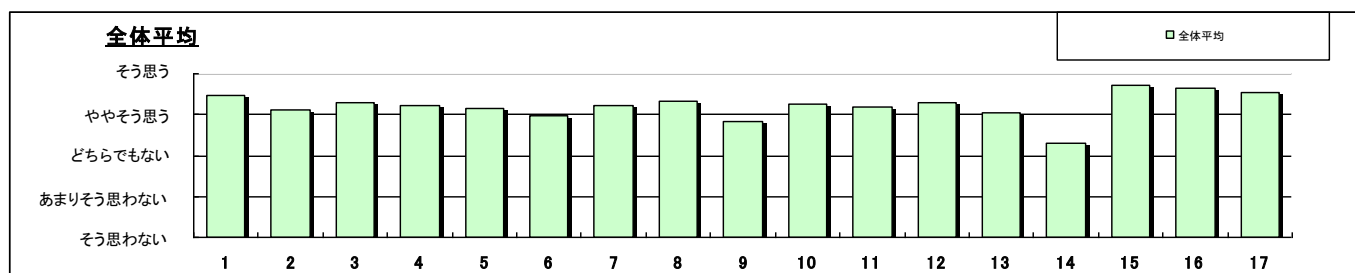
体育実技以外の科目のみ回答

13	教員の板書、スライド等の文字は読みやすかった	4.04	0.60	11,115 43.1	7,722 29.9	4,615 17.9	1,631 6.3	707 2.7	25,790	5,198
14	予習または復習をよくした	3.30	0.39	5,038 19.8	6,085 23.9	8,264 32.5	3,548 14.0	2,487 9.8	25,422	5,566

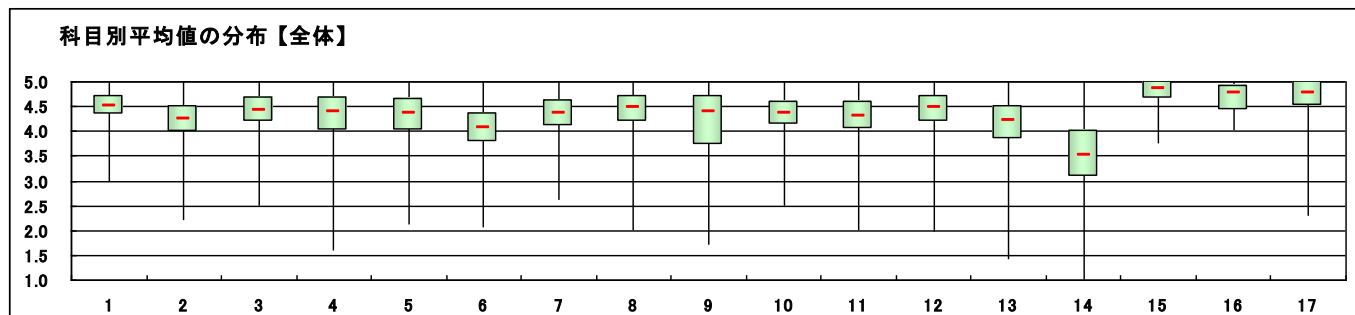
体育実技の科目のみ回答

15	運動量は十分であった	4.73	0.43	278 79.9	51 14.7	16 4.6	1 0.3	2 0.6	348	50
16	あなたの身体の健康、体力、生活習慣を見直す機会となった	4.66	0.36	263 75.4	59 16.9	24 6.9	0 0.0	3 0.9	349	49
17	この授業で新しい人間関係ができた	4.55	0.33	255 73.1	52 14.9	29 8.3	5 1.4	8 2.3	349	49

※設問18~23は非表示です。



※1 設問12との相関係数 総合的な評価(設問12)の点数と各設問の点数との関連性を表す。1. 0(絶対値)に近いほど両者に強い関連性があることを示す。
 ※2 設問4「休講または教員の遅刻が多かった」(逆転項目)の点数は、「5 そう思う」・1点 「1 そう思わない」・5点とし、他の設問の点数と大小を逆に計算をした。
 ※3 平均値は回答の素データにて算出した。



授業形態	講義
------	----

対象科目数	133
回答科目数	130

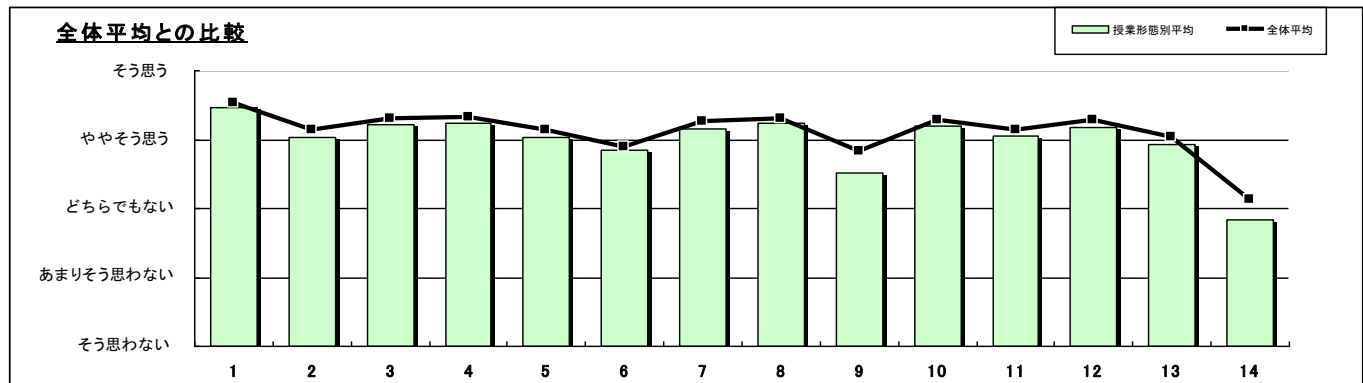
履修者数	11,541
回答者数	6,798

設問	項目	平均値	設問12との相関係数※1	回答数(人) / 回答率(%)					有効回答数	無答・無効数
				5	4	3	2	1		
1	この授業によく出席した 出席率 ⑤90%以上 ④89~80% ③79~70% ②69~50% ①49%以下	4.46	0.13	3,987 63.8	1,453 23.3	582 9.3	154 2.5	72 1.2	6,248	550
2	授業中意欲的に取り組んだ(ノートをとる等)	4.02	0.40	2,449 37.5	2,344 35.9	1,260 19.3	353 5.4	116 1.8	6,522	276
3	教員は授業時間を有効に利用した	4.21	0.63	3,114 47.9	2,115 32.5	931 14.3	226 3.5	121 1.9	6,507	291
4	休講または教員の遅刻が多かった ※2	4.24	0.18	256 3.9	447 6.9	743 11.5	1,048 16.2	3,991 61.5	6,485	313
5	教員の話し方は明瞭であった	4.03	0.65	2,724 42.0	2,003 30.9	1,164 18.0	400 6.2	191 2.9	6,482	316
6	この授業のレベルはあなたにとって適切であった	3.84	0.63	2,030 31.1	2,226 34.1	1,619 24.8	490 7.5	166 2.5	6,531	267
7	教員は教室が学習にふさわしい状態に保たれるよう心掛けた	4.15	0.61	2,915 44.6	2,141 32.8	1,093 16.7	269 4.1	111 1.7	6,529	269
8	授業への教員の熱意を感じた	4.23	0.68	3,134 48.2	2,094 32.2	996 15.3	201 3.1	76 1.2	6,501	297
9	教員は発言・議論等授業参加を積極的に促した	3.52	0.44	1,920 29.5	1,491 22.9	1,727 26.6	784 12.1	579 8.9	6,501	297
10	シラバスと内容が一致していた	4.20	0.62	2,940 45.1	2,177 33.4	1,253 19.2	116 1.8	40 0.6	6,526	272
11	この分野の関心と学力が得られた	4.06	0.79	2,533 38.8	2,414 37.0	1,178 18.0	260 4.0	145 2.2	6,530	268
12	総合的にこの授業を評価できる	4.18		2,961 45.4	2,251 34.5	980 15.0	208 3.2	122 1.9	6,522	276

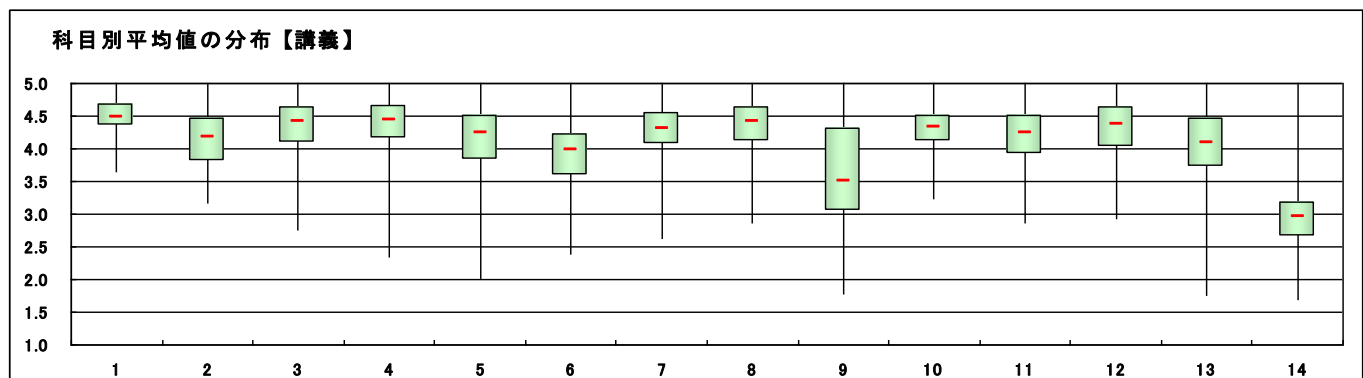
体育実技以外の科目のみ回答

13	教員の板書、スライド等の文字は読みやすかった	3.93	0.59	2,207 40.7	1,555 28.7	985 18.2	451 8.3	225 4.1	5,423	1,375
14	予習または復習をよくした	2.84	0.35	577 10.9	851 16.0	1,897 35.8	1,094 20.6	885 16.7	5,304	1,494

※設問15~23は非表示です。



- ※1 設問12との相関係数 総合的な評価(設問12)の点数と各設問の点数との関連性を表す。1.0(絶対値)に近いほど両者に強い関連性があることを示す。
- ※2 設問4「休講または教員の遅刻が多かった」(逆転項目)の点数は、「5 そう思う」・1点 「1 そう思わない」・5点とし、他の設問の点数と大小を逆にして計算をした。
- ※3 平均値は回答の素データにて算出した。



授業形態	講義
------	----

対象科目数	438
回答科目数	420

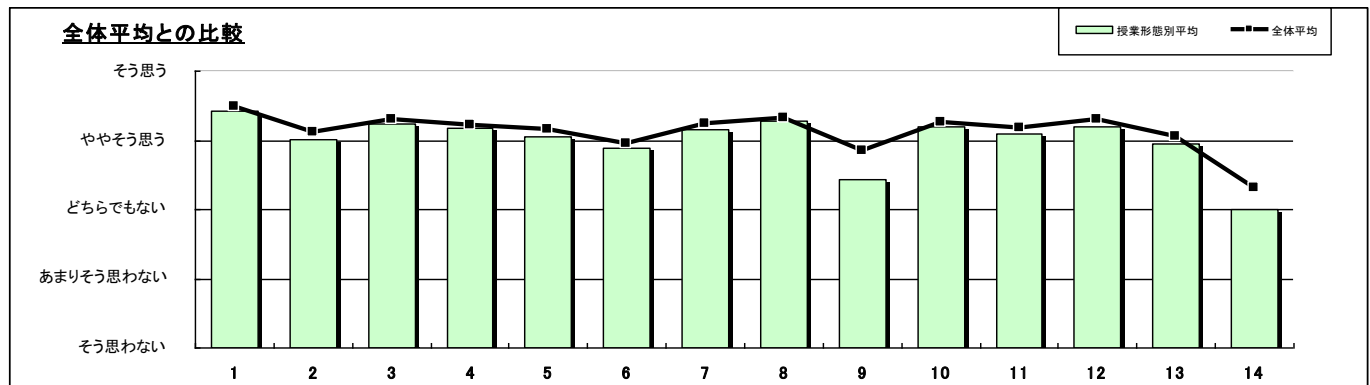
履修者数	39,744
回答者数	17,298

設問	項目	平均値	設問12との 相関係数※1	回答数(人)／回答率(%)					有効 回答数	無答・ 無効数
				5	4	3	2	1		
1	この授業によく出席した 出席率 ⑤90%以上 ④89~80% ③79~70% ②69~50% ①49%以下	4.43	0.17	9,625 60.0	4,344 27.1	1,574 9.8	358 2.2	149 0.9	16,050	1,248
2	授業中意欲的に取り組んだ(ノートをとる等)	4.01	0.44	6,329 37.9	5,897 35.4	3,132 18.8	935 5.6	388 2.3	16,681	617
3	教員は授業時間を有効に利用した	4.23	0.63	8,108 48.6	5,522 33.1	2,156 12.9	573 3.4	322 1.9	16,681	617
4	休講または教員の遅刻が多かった ※2	4.18	0.22	732 4.4	1,182 7.1	2,173 13.0	2,891 17.4	9,679 58.1	16,657	641
5	教員の話し方は明瞭であった	4.05	0.67	7,165 43.1	5,266 31.7	2,659 16.0	1,018 6.1	519 3.1	16,627	671
6	この授業のレベルはあなたにとって適切であった	3.89	0.65	5,470 32.8	5,853 35.1	3,835 23.0	1,133 6.8	394 2.4	16,685	613
7	教員は教室内が学習にふさわしい状態に保たれるよう心掛けた	4.15	0.63	7,432 44.5	5,520 33.0	2,851 17.1	653 3.9	247 1.5	16,703	595
8	授業への教員の熱意を感じた	4.28	0.68	8,397 50.3	5,399 32.4	2,233 13.4	442 2.6	214 1.3	16,685	613
9	教員は発言・議論等授業参加を積極的に促した	3.42	0.43	4,629 27.8	3,572 21.4	4,503 27.0	2,180 13.1	1,797 10.8	16,681	617
10	シラバスと内容が一致していた	4.20	0.63	7,610 45.7	5,380 32.3	3,200 19.2	297 1.8	155 0.9	16,642	656
11	この分野の関心と学力が得られた	4.09	0.80	6,818 40.9	5,988 35.9	2,804 16.8	680 4.1	395 2.4	16,685	613
12	総合的にこの授業を評価できる	4.20		7,735 46.5	5,710 34.3	2,284 13.7	580 3.5	340 2.0	16,649	649

体育実技以外の科目のみ回答

13	教員の板書、スライド等の文字は読みやすかった	3.95	0.60	5,838 41.0	4,114 28.9	2,613 18.3	1,147 8.1	533 3.7	14,245	3,053
14	予習または復習をよくした	3.00	0.39	1,951 13.9	2,539 18.1	5,084 36.2	2,478 17.7	1,974 14.1	14,026	3,272

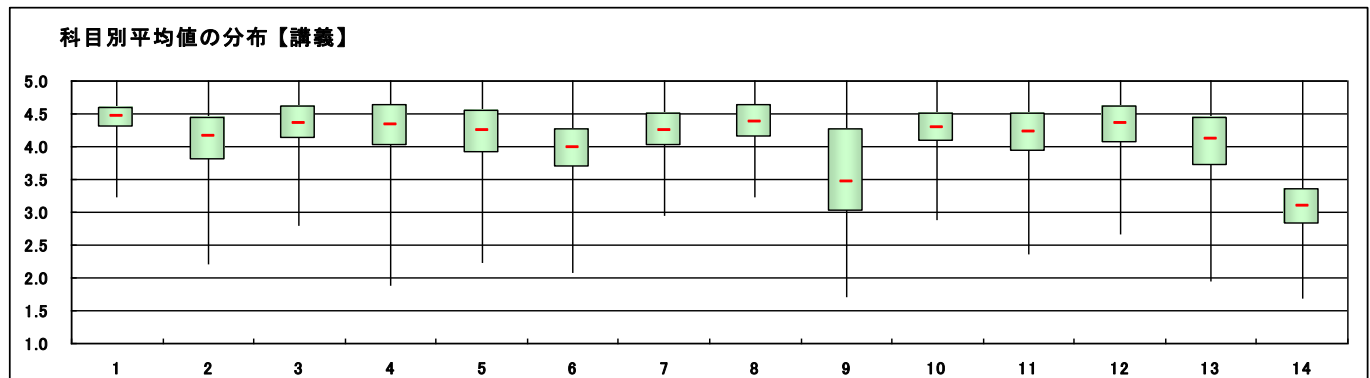
※設問15~23は非表示です。



※1 設問12との相関係数 総合的な評価(設問12)の点数と各設問の点数との関連性を表す。1.0(絶対値)に近いほど両者に強い関連性があることを示す。

※2 設問4「休講または教員の遅刻が多かった」(逆転項目)の点数は、「5 そう思う」・1点 「1 そう思わない」・5点とし、他の設問の点数と大小を逆にして計算をした。

※3 平均値は回答の素データにて算出した。



授業形態	語学
------	----

対象科目数	143
回答科目数	134

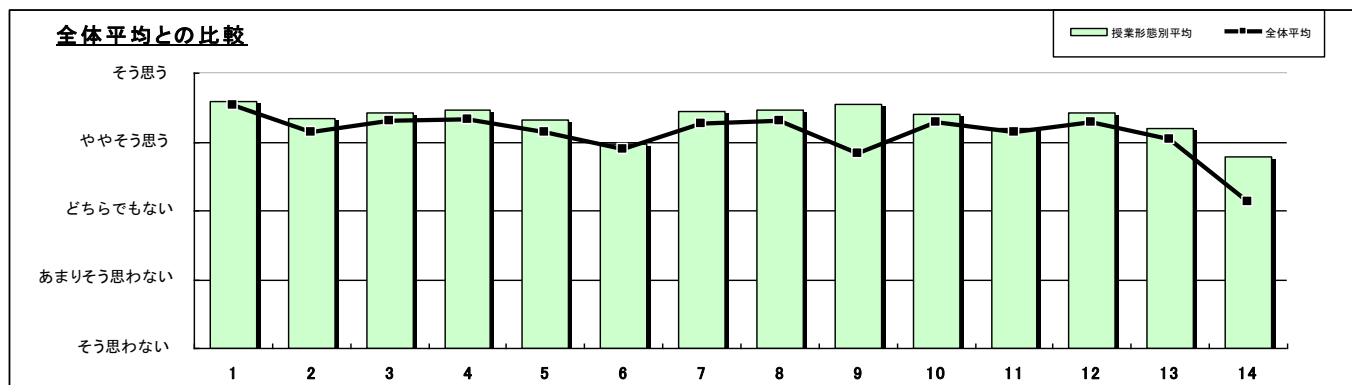
履修者数	3,227
回答者数	2,654

設問	項目	平均値	設問12との相関係数※1	回答数(人) / 回答率(%)					有効回答数	無答・無効数
				5	4	3	2	1		
1	この授業によく出席した 出席率 ⑤90%以上 ④89~80% ③79~70% ②69~50% ①49%以下	4.59	0.11	1,730 69.5	524 21.0	208 8.4	19 0.8	9 0.4	2,490	164
2	授業中意欲的に取り組んだ(ノートをとる等)	4.33	0.36	1,274 48.9	982 37.7	304 11.7	35 1.3	10 0.4	2,605	49
3	教員は授業時間を有効に利用した	4.42	0.61	1,555 59.8	712 27.4	234 9.0	64 2.5	34 1.3	2,599	55
4	休講または教員の遅刻が多かった ※2	4.47	0.22	66 2.5	117 4.5	197 7.6	366 14.1	1,856 71.3	2,602	52
5	教員の話し方は明瞭であった	4.32	0.62	1,469 56.4	692 26.6	293 11.3	101 3.9	49 1.9	2,604	50
6	この授業のレベルはあなたにとって適切であった	3.96	0.54	916 35.2	967 37.2	480 18.5	172 6.6	65 2.5	2,600	54
7	教員は教室内が学習にふさわしい状態に保たれるよう心掛けた	4.43	0.66	1,506 57.7	793 30.4	261 10.0	33 1.3	15 0.6	2,608	46
8	授業への教員の熱意を感じた	4.46	0.66	1,565 60.1	740 28.4	240 9.2	41 1.6	18 0.7	2,604	50
9	教員は発言・議論等授業参加を積極的に促した	4.54	0.52	1,730 66.4	605 23.2	235 9.0	29 1.1	8 0.3	2,607	47
10	シラバスと内容が一致していた	4.40	0.56	1,476 56.6	743 28.5	361 13.9	17 0.7	9 0.3	2,606	48
11	この分野の関心と学力が得られた	4.20	0.73	1,159 44.5	956 36.7	375 14.4	80 3.1	37 1.4	2,607	47
12	総合的にこの授業を評価できる	4.42		1,525 58.6	781 30.0	202 7.8	66 2.5	30 1.2	2,604	50

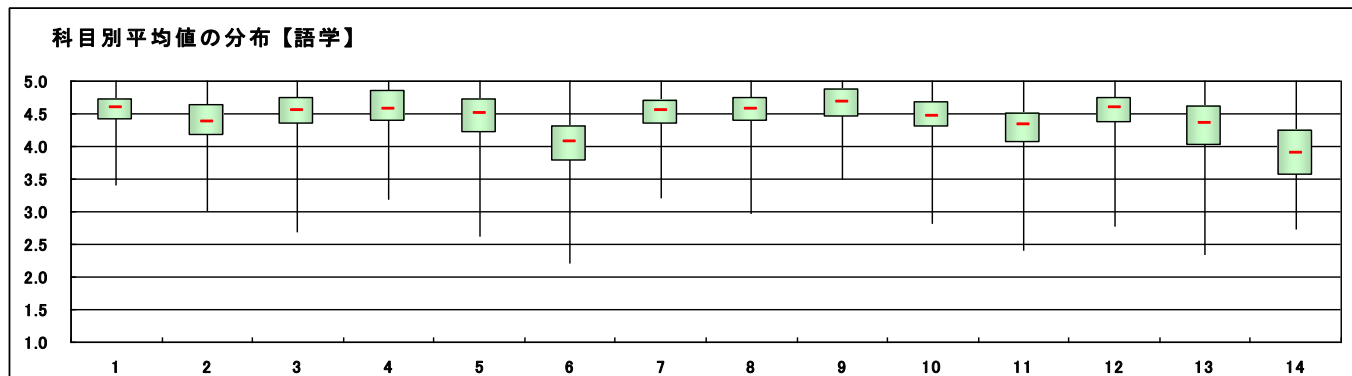
体育実技以外の科目のみ回答

13	教員の板書、スライド等の文字は読みやすかった	4.20	0.54	1,079 48.2	678 30.3	365 16.3	86 3.8	30 1.3	2,238	416
14	予習または復習をよくした	3.77	0.33	632 28.5	774 34.9	553 24.9	195 8.8	63 2.8	2,217	437

※設問15~23は非表示です。



- ※1 設問12との相関係数 総合的な評価(設問12)の点数と各設問の点数との関連性を表す。1.0(絶対値)に近いほど両者に強い関連性があることを示す。
- ※2 設問4「休講または教員の遅刻が多かった」(逆転項目)の点数は、「5 そう思う」・1点 「1 そう思わない」・5点とし、他の設問の点数と大小を逆にして計算をした。
- ※3 平均値は回答の素データにて算出した。



授業形態	語学
------	----

対象科目数	522
回答科目数	500

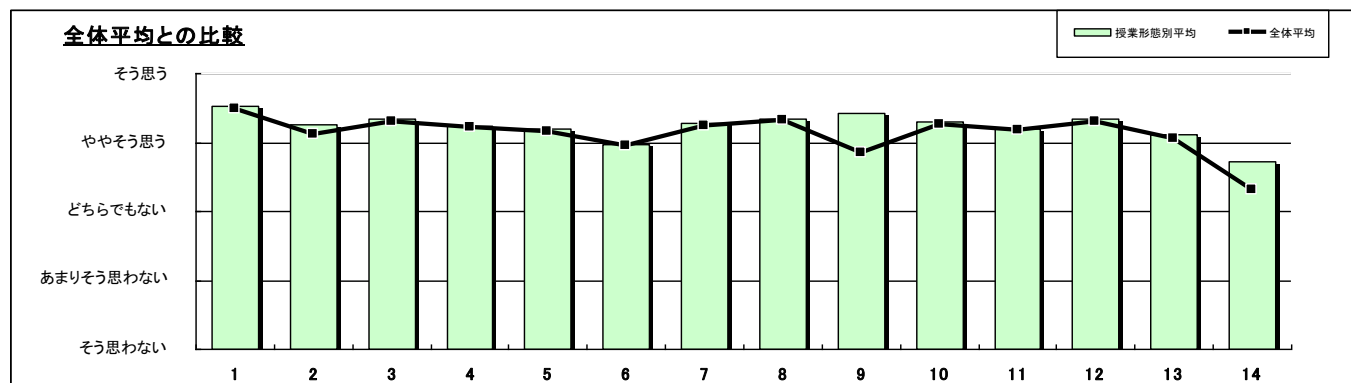
履修者数	11,465
回答者数	8,603

設問	項目	平均値	設問12との相関係数※1	回答数(人)／回答率(%)					有効回答数	無答・無効数
				5	4	3	2	1		
1	この授業によく出席した 出席率 ⑤90%以上 ④89~80% ③79~70% ②69~50% ①49%以下	4.53	0.12	5,185 65.3	1,941 24.4	677 8.5	121 1.5	19 0.2	7,943	660
2	授業中意欲的に取り組んだ(ノートをとる等)	4.26	0.40	3,821 45.8	3,164 38.0	1,109 13.3	182 2.2	59 0.7	8,335	268
3	教員は授業時間を有効に利用した	4.34	0.62	4,479 53.8	2,691 32.3	805 9.7	224 2.7	126 1.5	8,325	278
4	休講または教員の遅刻が多かった ※2	4.24	0.27	319 3.8	542 6.5	1,018 12.2	1,360 16.4	5,079 61.1	8,318	285
5	教員の話し方は明瞭であった	4.21	0.64	4,129 49.7	2,490 30.0	1,137 13.7	365 4.4	184 2.2	8,305	298
6	この授業のレベルはあなたにとって適切であった	3.96	0.60	2,943 35.3	2,994 35.9	1,702 20.4	528 6.3	169 2.0	8,336	267
7	教員は教室内が学習にふさわしい状態に保たれるよう心掛けた	4.29	0.64	4,144 49.7	2,789 33.4	1,131 13.6	201 2.4	75 0.9	8,340	263
8	授業への教員の熱意を感じた	4.34	0.69	4,431 53.1	2,675 32.1	974 11.7	182 2.2	83 1.0	8,345	258
9	教員は発言・議論等授業参加を積極的に促した	4.43	0.55	4,890 58.6	2,422 29.0	801 9.6	165 2.0	65 0.8	8,343	260
10	シラバスと内容が一致していた	4.30	0.61	4,198 50.4	2,609 31.3	1,395 16.7	84 1.0	51 0.6	8,337	266
11	この分野の関心と学力が得られた	4.20	0.76	3,761 45.1	2,982 35.7	1,211 14.5	262 3.1	127 1.5	8,343	260
12	総合的にこの授業を評価できる	4.34		4,476 53.8	2,664 32.0	875 10.5	204 2.5	107 1.3	8,326	277

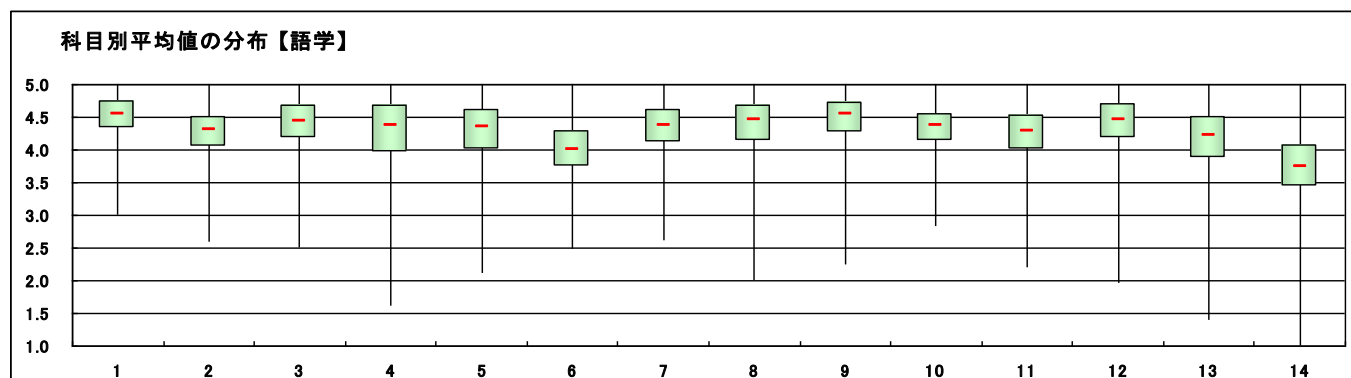
体育実技以外の科目のみ回答

13	教員の板書、スライド等の文字は読みやすかった	4.12	0.62	3,225 44.1	2,326 31.8	1,286 17.6	347 4.7	131 1.8	7,315	1,288
14	予習または復習をよくした	3.72	0.37	1,998 27.6	2,384 33.0	1,965 27.2	629 8.7	256 3.5	7,232	1,371

※設問15~23は非表示です。



- ※1 設問12との相関係数 総合的な評価(設問12)の点数と各設問の点数との関連性を表す。1.0(絶対値)に近いほど両者に強い関連性があることを示す。
- ※2 設問4「休講または教員の遅刻が多かった」(逆転項目)の点数は、「5 そう思う」・1点 「1 そう思わない」・5点とし、他の設問の点数と大小を逆に計算をした。
- ※3 平均値は回答の素データにて算出した。



授業形態	演習・ゼミ
------	-------

対象科目数	77
回答科目数	65

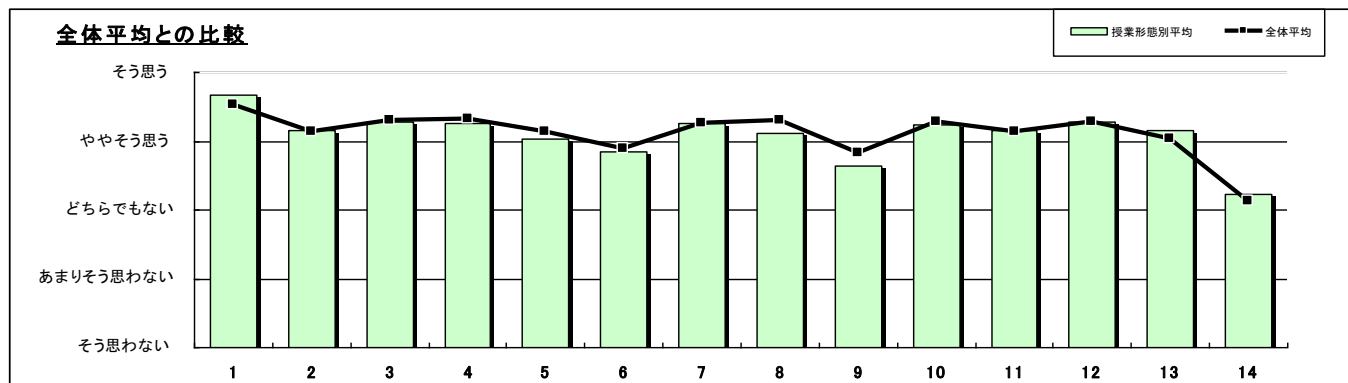
履修者数	2,374
回答者数	1,913

設問	項目	平均値	設問12との 相関係数※1	回答数(人)／回答率(%)					有効 回答数	無答・ 無効数
				5	4	3	2	1		
1	この授業によく出席した 出席率 ⑤90%以上 ④89~80% ③79~70% ②69~50% ①49%以下	4.68	0.09	1,296 75.6	299 17.4	101 5.9	16 0.9	2 0.1	1,714	199
2	授業中意欲的に取り組んだ(ノートをとる等)	4.15	0.32	760 41.7	684 37.6	298 16.4	51 2.8	28 1.5	1,821	92
3	教員は授業時間を有効に利用した	4.28	0.59	917 50.3	622 34.1	198 10.9	58 3.2	28 1.5	1,823	90
4	休講または教員の遅刻が多かった ※2	4.25	0.11	79 4.4	142 7.8	184 10.1	254 14.0	1,155 63.7	1,814	99
5	教員の話し方は明瞭であった	4.04	0.64	738 40.7	647 35.7	252 13.9	113 6.2	64 3.5	1,814	99
6	この授業のレベルはあなたにとって適切であった	3.84	0.58	544 29.8	693 38.0	391 21.4	150 8.2	46 2.5	1,824	89
7	教員は教室内が学習にふさわしい状態に保たれるよう 心掛けた	4.26	0.60	850 46.5	683 37.4	232 12.7	50 2.7	12 0.7	1,827	86
8	授業への教員の熱意を感じた	4.11	0.59	718 39.5	673 37.0	360 19.8	53 2.9	15 0.8	1,819	94
9	教員は発言・議論等授業参加を積極的に促した	3.64	0.33	563 30.8	458 25.1	509 27.9	183 10.0	113 6.2	1,826	87
10	シラバスと内容が一致していた	4.25	0.55	827 45.3	659 36.1	309 16.9	17 0.9	12 0.7	1,824	89
11	この分野の関心と学力が得られた	4.15	0.72	717 39.3	761 41.7	270 14.8	54 3.0	24 1.3	1,826	87
12	総合的にこの授業を評価できる	4.28		855 47.0	716 39.3	177 9.7	52 2.9	20 1.1	1,820	93

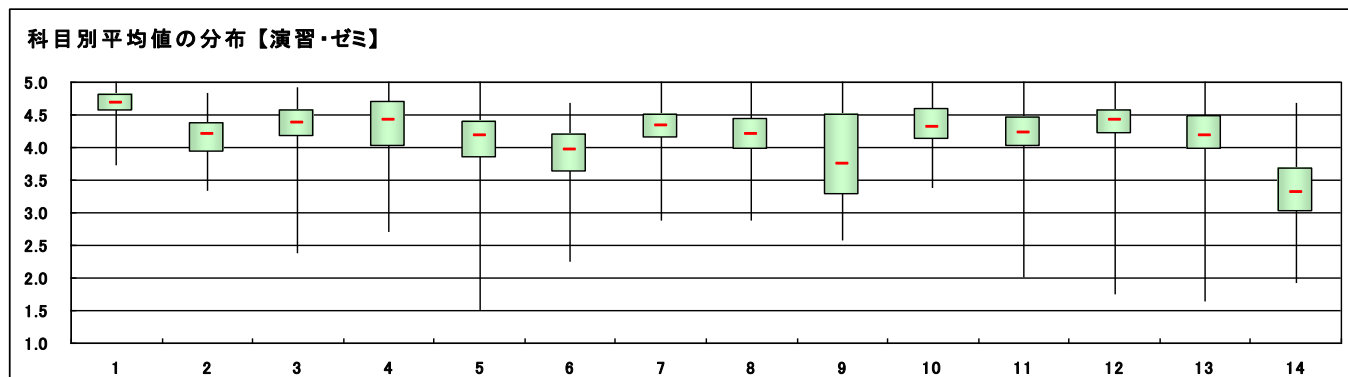
体育実技以外の科目のみ回答

13	教員の板書、スライド等の文字は読みやすかった	4.16	0.59	733 45.5	531 33.0	251 15.6	63 3.9	33 2.0	1,611	302
14	予習または復習をよくした	3.23	0.30	260 16.3	380 23.9	575 36.1	214 13.4	163 10.2	1,592	321

※設問15~23は非表示です。



- ※1 設問12との相関係数 総合的な評価(設問12)の点数と各設問の点数との関連性を表す。1.0(絶対値)に近いほど両者に強い関連性があることを示す。
- ※2 設問4「休講または教員の遅刻が多かった」(逆転項目)の点数は、「5 そう思う」・1点 「1 そう思わない」・5点とし、他の設問の点数と大小を逆にして計算をした。
- ※3 平均値は回答の素データにて算出した。



授業形態	演習・ゼミ
------	-------

対象科目数	425
回答科目数	283

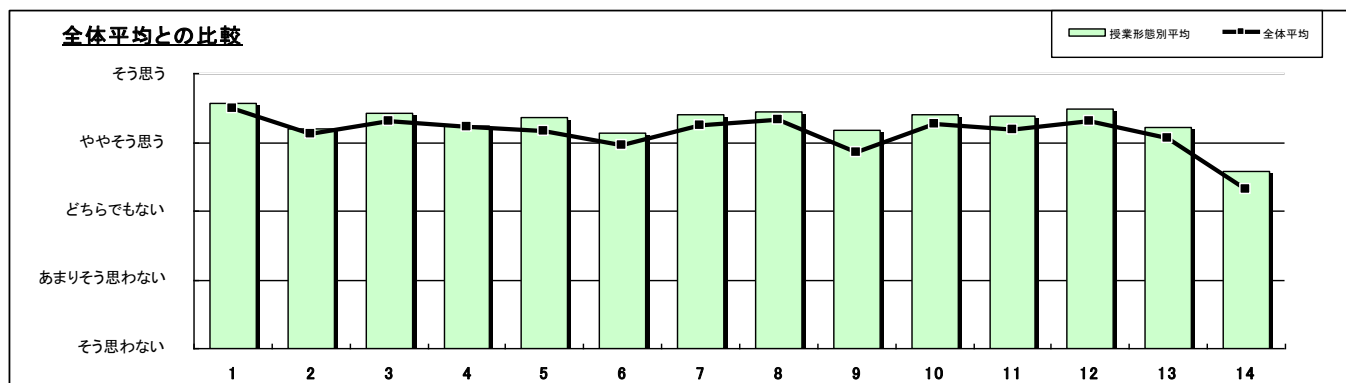
履修者数	7,181
回答者数	5,087

設問	項目	平均値	設問12との 相関係数※1	回答数(人) / 回答率(%)					有効 回答数	無答・ 無効数
				5	4	3	2	1		
1	この授業によく出席した 出席率 ⑤90%以上 ④89~80% ③79~70% ②69~50% ①49%以下	4.57	0.17	3,222 67.9	1,108 23.3	355 7.5	44 0.9	19 0.4	4,748	339
2	授業中意欲的に取り組んだ(ノートをとる等)	4.20	0.38	2,187 44.3	1,801 36.5	735 14.9	158 3.2	51 1.0	4,932	155
3	教員は授業時間を有効に利用した	4.41	0.59	2,837 57.6	1,507 30.6	423 8.6	108 2.2	54 1.1	4,929	158
4	休講または教員の遅刻が多かった ※2	4.25	0.25	173 3.5	336 6.8	588 12.0	826 16.8	2,996 60.9	4,919	168
5	教員の話し方は明瞭であった	4.36	0.59	2,766 56.3	1,427 29.1	526 10.7	128 2.6	65 1.3	4,912	175
6	この授業のレベルはあなたにとって適切であった	4.13	0.58	2,016 40.9	1,867 37.8	793 16.1	213 4.3	44 0.9	4,933	154
7	教員は教室内が学習にふさわしい状態に保たれるよう心掛けた	4.39	0.60	2,718 55.1	1,548 31.4	571 11.6	80 1.6	17 0.3	4,934	153
8	授業への教員の熱意を感じた	4.43	0.65	2,871 58.1	1,452 29.4	521 10.6	76 1.5	18 0.4	4,938	149
9	教員は発言・議論等授業参加を積極的に促した	4.18	0.44	2,648 53.6	1,159 23.5	704 14.3	246 5.0	180 3.6	4,937	150
10	シラバスと内容が一致していた	4.41	0.61	2,757 55.9	1,499 30.4	608 12.3	49 1.0	17 0.3	4,930	157
11	この分野の関心と学力が得られた	4.38	0.75	2,623 53.1	1,714 34.7	485 9.8	74 1.5	41 0.8	4,937	150
12	総合的にこの授業を評価できる	4.49		2,995 60.9	1,467 29.8	370 7.5	57 1.2	30 0.6	4,919	168

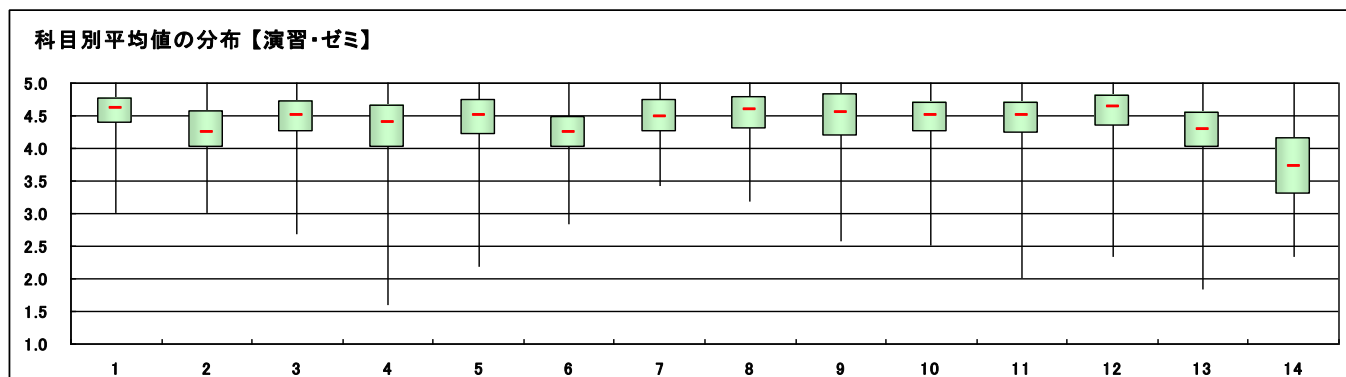
体育実技以外の科目のみ回答

13	教員の板書、スライド等の文字は読みやすかった	4.22	0.53	2,052 48.5	1,282 30.3	716 16.9	137 3.2	43 1.0	4,230	857
14	予習または復習をよくした	3.57	0.36	1,089 26.2	1,162 27.9	1,215 29.2	441 10.6	257 6.2	4,164	923

※設問15~23は非表示です。



- ※1 設問12との相関係数 総合的な評価(設問12)の点数と各設問の点数との関連性を表す。1. 0(絶対値)に近いほど両者に強い関連性があることを示す。
- ※2 設問4「休講または教員の遅刻が多かった」(逆転項目)の点数は、「5 そう思う」・1点 「1 そう思わない」・5点とし、他の設問の点数と大小を逆にして計算をした。
- ※3 平均値は回答の素データにて算出した。



授業形態	体育実技
------	------

対象科目数	41
-------	----

回答科目数	40
-------	----

履修者数	895
------	-----

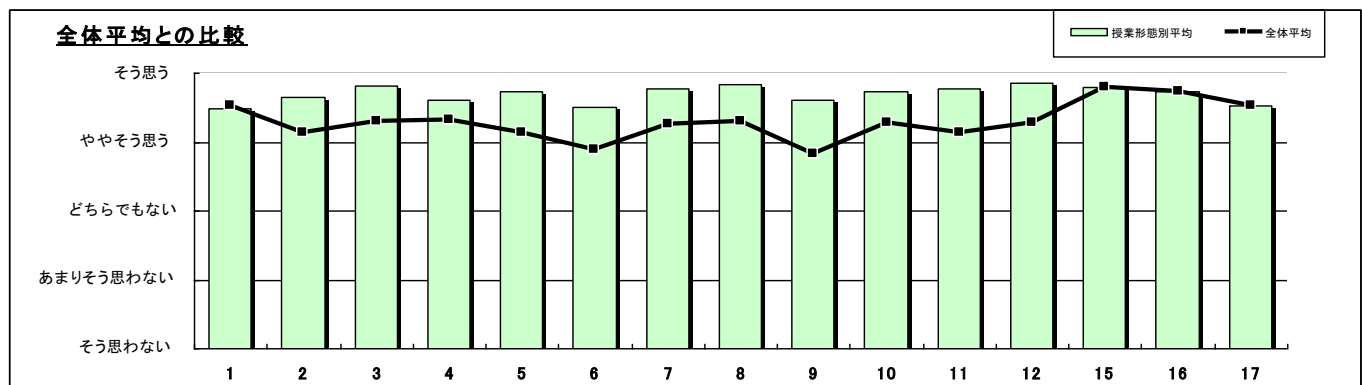
回答者数	564
------	-----

設問	項目	平均値	設問12との相関係数※1	回答数(人) / 回答率(%)					有効回答数	無答・無効数
				5	4	3	2	1		
1	この授業によく出席した 出席率 ⑤90%以上 ④89~80% ③79~70% ②69~50% ①49%以下	4.49	0.11	322 65.6	113 23.0	38 7.7	10 2.0	8 1.6	491	73
2	授業中意欲的に取り組んだ(ノートをとる等)	4.65	0.26	381 75.3	89 17.6	27 5.3	0 0.0	9 1.8	506	58
3	教員は授業時間を有効に利用した	4.82	0.50	431 85.0	64 12.6	9 1.8	1 0.2	2 0.4	507	57
4	休講または教員の遅刻が多かった ※2	4.62	0.17	20 4.0	16 3.2	14 2.8	38 7.5	416 82.5	504	60
5	教員の話し方は明瞭であった	4.72	0.47	402 79.9	73 14.5	22 4.4	2 0.4	4 0.8	503	61
6	この授業のレベルはあなたにとって適切であった	4.50	0.44	337 66.7	104 20.6	49 9.7	12 2.4	3 0.6	505	59
7	教員は教室内が学習にふさわしい状態に保たれるよう心掛けた	4.77	0.67	406 80.7	77 15.3	19 3.8	1 0.2	0 0.0	503	61
8	授業への教員の熱意を感じた	4.84	0.71	435 86.3	60 11.9	8 1.6	1 0.2	0 0.0	504	60
9	教員は発言・議論等授業参加を積極的に促した	4.61	0.39	372 74.0	77 15.3	47 9.3	1 0.2	6 1.2	503	61
10	シラバスと内容が一致していた	4.74	0.60	400 79.2	80 15.8	23 4.6	2 0.4	0 0.0	505	59
11	この分野の関心と学力が得られた	4.77	0.65	408 81.0	78 15.5	16 3.2	0 0.0	2 0.4	504	60
12	総合的にこの授業を評価できる	4.85		436 86.7	61 12.1	5 1.0	1 0.2	0 0.0	503	61

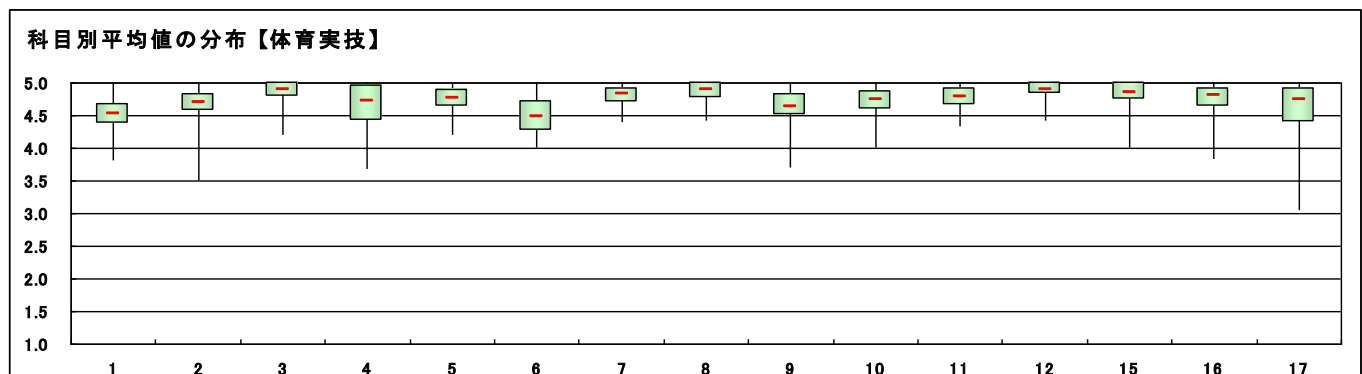
体育実技の科目のみ回答

15	運動量は十分であった	4.80	0.46	409 85.2	49 10.2	17 3.5	5 1.0	0 0.0	480	84
16	あなたの身体の健康、体力、生活習慣を見直す機会となった	4.73	0.54	389 80.5	63 13.0	27 5.6	3 0.6	1 0.2	483	81
17	この授業で新しい人間関係ができた	4.52	0.24	349 72.4	67 13.9	42 8.7	17 3.5	7 1.5	482	82

※設問13、14、18~23は非表示です。



- ※1 設問12との相関係数 総合的な評価(設問12)の点数と各設問の点数との関連性を表す。1. 0(絶対値)に近いほど両者に強い関連性があることを示す。
- ※2 設問4「休講または教員の遅刻が多かった」(逆転項目)の点数は、「5 そう思う」・1点 「1 そう思わない」・5点とし、他の設問の点数と大小を逆にして計算をした。
- ※3 平均値は回答の集データにて算出した。



授業形態	体育実技
------	------

対象科目数	41
-------	----

履修者数	774
------	-----

回答科目数	40
-------	----

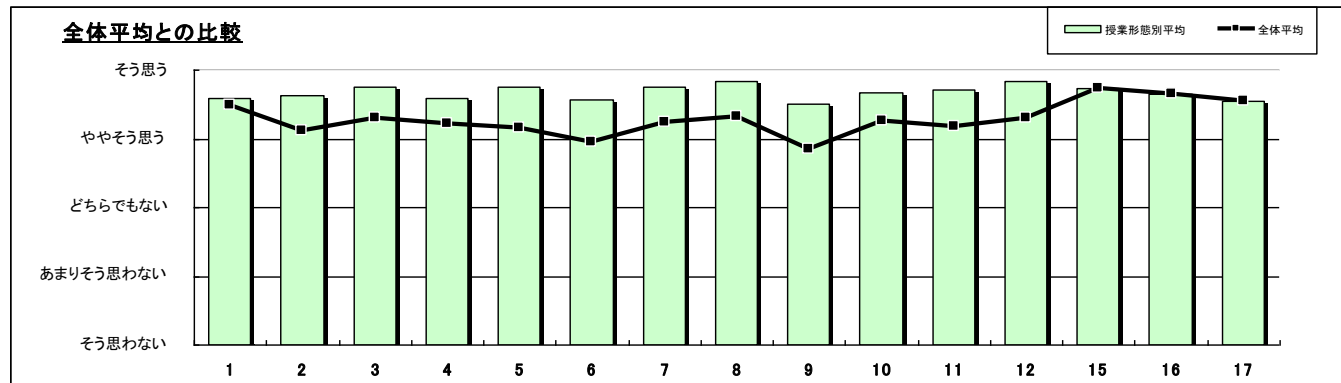
回答者数	398
------	-----

設問	項目	平均値	設問12との相関係数※1	回答数(人) / 回答率(%)					有効回答数	無答・無効数
				5	4	3	2	1		
1	この授業によく出席した 出席率 ⑤90%以上 ④89~80% ③79~70% ②69~50% ①49%以下	4.59	0.08	239 68.3	86 24.6	17 4.9	8 2.3	0 0.0	350	48
2	授業中意欲的に取り組んだ(ノートをとる等)	4.64	0.19	276 76.0	62 17.1	15 4.1	1 0.3	9 2.5	363	35
3	教員は授業時間を有効に利用した	4.75	0.32	295 81.3	55 15.2	7 1.9	3 0.8	3 0.8	363	35
4	休講または教員の遅刻が多かった ※2	4.59	0.26	11 3.0	8 2.2	23 6.4	33 9.1	286 79.2	361	37
5	教員の話し方は明瞭であった	4.75	0.40	289 79.8	59 16.3	11 3.0	1 0.3	2 0.6	362	36
6	この授業のレベルはあなたにとって適切であった	4.56	0.44	246 67.4	83 22.7	33 9.0	1 0.3	2 0.5	365	33
7	教員は教室内が学習にふさわしい状態に保たれるよう心掛けた	4.76	0.52	290 79.5	64 17.5	10 2.7	1 0.3	0 0.0	365	33
8	授業への教員の熱意を感じた	4.83	0.47	315 86.3	40 11.0	9 2.5	1 0.3	0 0.0	365	33
9	教員は発言・議論等授業参加を積極的に促した	4.50	0.28	248 68.3	65 17.9	41 11.3	2 0.6	7 1.9	363	35
10	シラバスと内容が一致していた	4.67	0.48	277 76.1	56 15.4	29 8.0	1 0.3	1 0.3	364	34
11	この分野の関心と学力が得られた	4.72	0.57	281 77.6	65 18.0	13 3.6	2 0.6	1 0.3	362	36
12	総合的にこの授業を評価できる	4.84		315 86.8	39 10.7	8 2.2	1 0.3	0 0.0	363	35

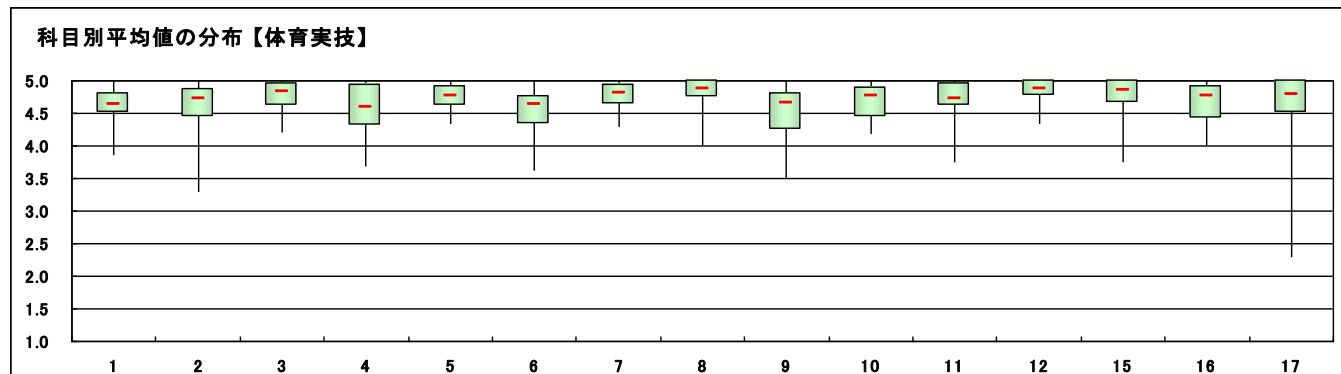
体育実技の科目のみ回答

15	運動量は十分であった	4.73	0.43	278 79.9	51 14.7	16 4.6	1 0.3	2 0.6	348	50
16	あなたの身体の健康、体力、生活習慣を見直す機会となった	4.66	0.36	263 75.4	59 16.9	24 6.9	0 0.0	3 0.9	349	49
17	この授業で新しい人間関係ができた	4.55	0.33	255 73.1	52 14.9	29 8.3	5 1.4	8 2.3	349	49

※設問13、14、18~23は非表示です。



- ※1 設問12との相関係数 総合的な評価(設問12)の点数と各設問の点数との関連性を表す。1.0(絶対値)に近いほど両者に強い関連性があることを示す。
- ※2 設問4「休講または教員の遅刻が多かった」(逆転項目)の点数は、「5 そう思う」・1点 「1 そう思わない」・5点とし、他の設問の点数と大小を逆にして計算をした。
- ※3 平均値は回答の素データにて算出した。



科目開設部門	経済学部
--------	------

対象科目数	39
回答科目数	37

履修者数	2,917
回答者数	1,746

設問	項目	平均値	設問12との 相関係数※1	回答数(人)／回答率(%)					有効 回答数	無答・ 無効数
				5	4	3	2	1		
1	この授業によく出席した 出席率 ⑤90%以上 ④89~80% ③79~70% ②69~50% ①49%以下	4.56	0.11	1,106 71.7	273 17.7	115 7.5	27 1.7	22 1.4	1,543	203
2	授業中意欲的に取り組んだ(ノートをとる等)	4.16	0.38	769 46.8	500 30.4	274 16.7	73 4.4	27 1.6	1,643	103
3	教員は授業時間を有効に利用した	4.11	0.63	702 42.7	567 34.5	271 16.5	67 4.1	38 2.3	1,645	101
4	休講または教員の遅刻が多かった ※2	4.01	0.18	88 5.4	155 9.4	251 15.3	302 18.4	845 51.5	1,641	105
5	教員の話し方は明瞭であった	3.73	0.66	507 30.9	500 30.5	394 24.0	159 9.7	80 4.9	1,640	106
6	この授業のレベルはあなたにとって適切であった	3.52	0.61	364 22.2	494 30.1	493 30.0	210 12.8	82 5.0	1,643	103
7	教員は教室内が学習にふさわしい状態に保たれるよう心掛けた	4.02	0.63	637 38.7	569 34.6	319 19.4	73 4.4	47 2.9	1,645	101
8	授業への教員の熱意を感じた	3.95	0.70	585 35.5	557 33.8	377 22.9	90 5.5	38 2.3	1,647	99
9	教員は発言・議論等授業参加を積極的に促した	3.35	0.46	364 22.1	387 23.5	516 31.3	219 13.3	162 9.8	1,648	98
10	シラバスと内容が一致していた	4.00	0.64	566 34.4	579 35.2	443 26.9	40 2.4	16 1.0	1,644	102
11	この分野の関心と学力が得られた	3.87	0.78	498 30.3	616 37.5	395 24.0	82 5.0	53 3.2	1,644	102
12	総合的にこの授業を評価できる	3.98		601 36.6	572 34.8	349 21.2	74 4.5	47 2.9	1,643	103

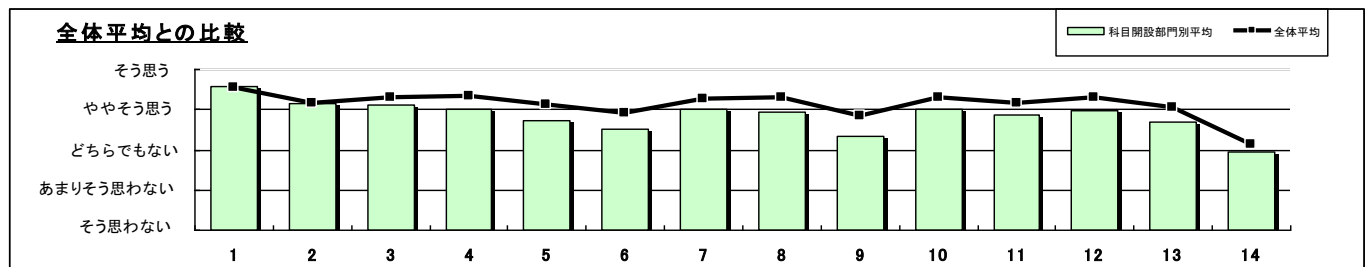
体育実技以外の科目のみ回答

13	教員の板書、スライド等の文字は読みやすかった	3.69	0.63	462 32.8	400 28.4	279 19.8	183 13.0	86 6.1	1,410	336
14	予習または復習をよくした	2.95	0.40	164 12.0	264 19.2	477 34.8	280 20.4	187 13.6	1,372	374

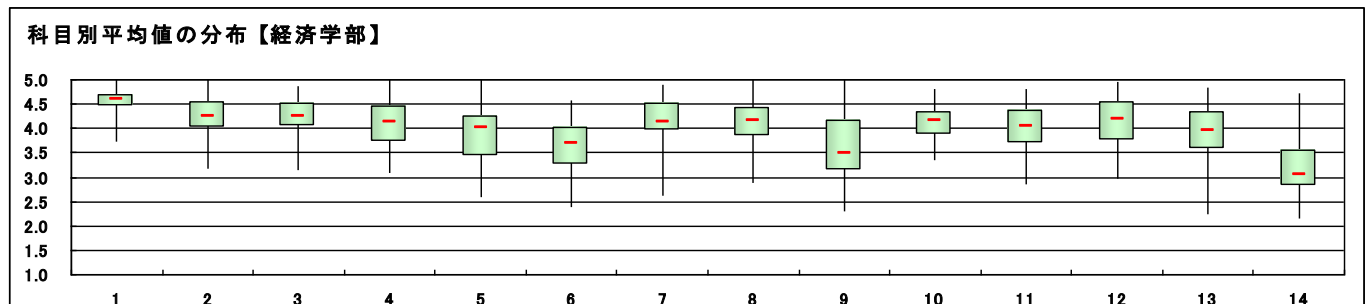
体育実技の科目のみ回答

15	運動量は十分であった	-	-	0 -	0 -	0 -	0 -	0 -	0	0
16	あなたの身体の健康、体力、生活習慣を見直す機会となった	-	-	0 -	0 -	0 -	0 -	0 -	0	0
17	この授業で新しい人間関係ができた	-	-	0 -	0 -	0 -	0 -	0 -	0	0

※設問18~23は非表示です。



- ※1 設問12との相関係数 総合的な評価(設問12)の点数と各設問の点数との関連性を表す。1.0(絶対値)に近いほど両者に強い関連性があることを示す。
- ※2 設問4「休講または教員の遅刻が多かった」(逆転項目)の点数は、「5 そう思う」・1点 「1 そう思わない」・5点とし、他の設問の点数と大小を逆にして計算をした。
- ※3 平均値は回答の素データにて算出した。



科目開設部門	経済学部
--------	------

対象科目数	301
回答科目数	237

履修者数	11,522
回答者数	6,331

設問	項目	平均値	設問12との相関係数※1	回答数(人) / 回答率(%)					有効回答数	無答・無効数
				5	4	3	2	1		
1	この授業によく出席した 出席率 ⑤90%以上 ④89~80% ③79~70% ②69~50% ①49%以下	4.51	0.18	3,747 65.1	1,378 24.0	477 8.3	97 1.7	53 0.9	5,752	579
2	授業中意欲的に取り組んだ(ノートをとる等)	4.12	0.45	2,613 43.2	2,054 33.9	1,023 16.9	246 4.1	118 1.9	6,054	277
3	教員は授業時間を有効に利用した	4.21	0.64	2,876 47.5	2,008 33.2	832 13.7	213 3.5	125 2.1	6,054	277
4	休講または教員の遅刻が多かった ※2	4.05	0.25	332 5.5	495 8.2	942 15.6	1,063 17.6	3,210 53.1	6,042	289
5	教員の話し方は明瞭であった	3.96	0.69	2,364 39.2	1,896 31.5	1,159 19.2	401 6.7	207 3.4	6,027	304
6	この授業のレベルはあなたにとって適切であった	3.78	0.63	1,797 29.7	2,021 33.4	1,540 25.4	523 8.6	176 2.9	6,057	274
7	教員は教室内が学習にふさわしい状態に保たれるよう心掛けた	4.12	0.66	2,519 41.5	2,145 35.4	1,079 17.8	227 3.7	93 1.5	6,063	268
8	授業への教員の熱意を感じた	4.17	0.69	2,684 44.3	2,078 34.3	1,028 17.0	178 2.9	92 1.5	6,060	271
9	教員は発言・議論等授業参加を積極的に促した	3.80	0.51	2,269 37.4	1,575 26.0	1,311 21.6	560 9.2	344 5.7	6,059	272
10	シラバスと内容が一致していた	4.15	0.64	2,563 42.3	2,018 33.3	1,322 21.8	95 1.6	56 0.9	6,054	277
11	この分野の関心と学力が得られた	4.02	0.80	2,299 37.9	2,139 35.3	1,197 19.8	278 4.6	146 2.4	6,059	272
12	総合的にこの授業を評価できる	4.14		2,646 43.7	2,104 34.8	930 15.4	239 4.0	130 2.1	6,049	282

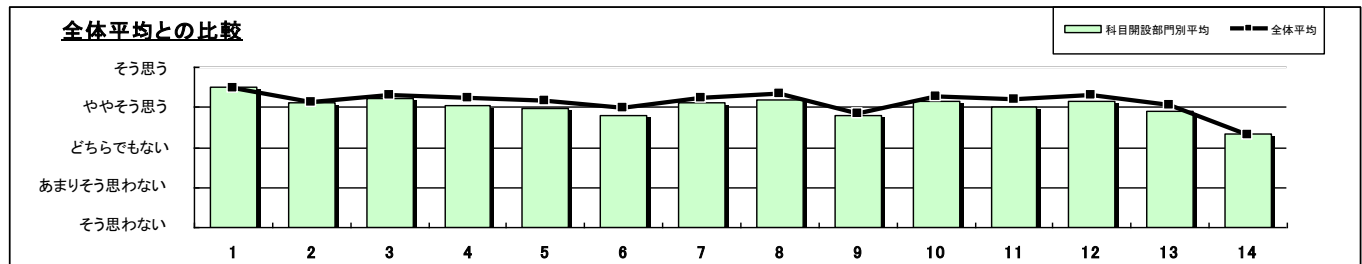
体育実技以外の科目のみ回答

13	教員の板書、スライド等の文字は読みやすかった	3.91	0.64	1,908 37.1	1,631 31.7	1,045 20.3	370 7.2	189 3.7	5,143	1,188
14	予習または復習をよした	3.34	0.43	1,061 21.0	1,228 24.2	1,573 31.1	754 14.9	448 8.8	5,064	1,267

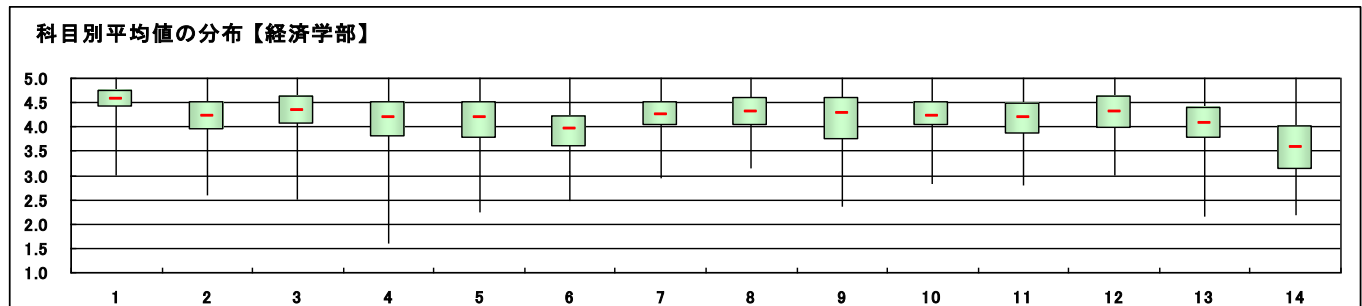
体育実技の科目のみ回答

15	運動量は十分であった	-	-	0 -	0 -	0 -	0 -	0 -	0	0
16	あなたの身体の健康、体力、生活習慣を見直す機会となった	-	-	0 -	0 -	0 -	0 -	0 -	0	0
17	この授業で新しい人間関係ができた	-	-	0 -	0 -	0 -	0 -	0 -	0	0

※設問18~23は非表示です。



- ※1 設問12との相関係数 総合的な評価(設問12)の点数と各設問の点数との関連性を表す。1. 0(絶対値)に近いほど両者に強い関連性があることを示す。
- ※2 設問4「休講または教員の遅刻が多かった」(逆転項目)の点数は、「5 そう思う」・1点 「1 そう思わない」・5点とし、他の設問の点数と大小を逆に計算をした。
- ※3 平均値は回答の素データにて算出した。



科目開設部門	文芸学部
--------	------

対象科目数	176
-------	-----

履修者数	5,549
------	-------

回答科目数	163
-------	-----

回答者数	4,256
------	-------

設問	項目	平均値	設問12との相関係数※1	回答数(人) / 回答率(%)					有効回答数	無答・無効数
				5	4	3	2	1		
1	この授業によく出席した 出席率 ⑤90%以上 ④89~80% ③79~70% ②69~50% ①49%以下	4.57	0.12	2,726 68.4	879 22.1	322 8.1	42 1.1	14 0.4	3,983	273
2	授業中意欲的に取り組んだ(ノートをとる等)	4.18	0.40	1,745 41.9	1,819 38.9	631 15.2	141 3.4	25 0.6	4,161	95
3	教員は授業時間を有効に利用した	4.34	0.63	2,289 55.1	1,252 30.1	438 10.5	116 2.8	63 1.5	4,158	98
4	休講または教員の遅刻が多かった ※2	4.43	0.18	111 2.7	204 4.9	355 8.6	588 14.2	2,893 69.7	4,151	105
5	教員の話し方は明瞭であった	4.20	0.64	2,076 50.0	1,226 29.5	547 13.2	204 4.9	100 2.4	4,153	103
6	この授業のレベルはあなたにとって適切であった	3.91	0.56	1,361 32.7	1,536 36.9	865 20.8	303 7.3	94 2.3	4,159	97
7	教員は教室が学習にふさわしい状態に保たれるよう心掛けた	4.34	0.65	2,179 52.3	1,381 33.2	487 11.7	85 2.0	32 0.8	4,164	92
8	授業への教員の熱意を感じた	4.41	0.64	2,371 57.0	1,268 30.5	419 10.1	74 1.8	31 0.7	4,163	93
9	教員は発言・議論等授業参加を積極的に促した	4.18	0.45	2,167 52.1	1,045 25.1	616 14.8	209 5.0	123 3.0	4,160	96
10	シラバスと内容が一致していた	4.35	0.58	2,225 53.4	1,272 30.5	605 14.5	39 0.9	23 0.6	4,164	92
11	この分野の関心と学力が得られた	4.16	0.75	1,754 42.1	1,573 37.8	638 15.3	137 3.3	63 1.5	4,165	91
12	総合的にこの授業を評価できる	4.33		2,180 52.4	1,405 33.8	397 9.5	122 2.9	55 1.3	4,159	97

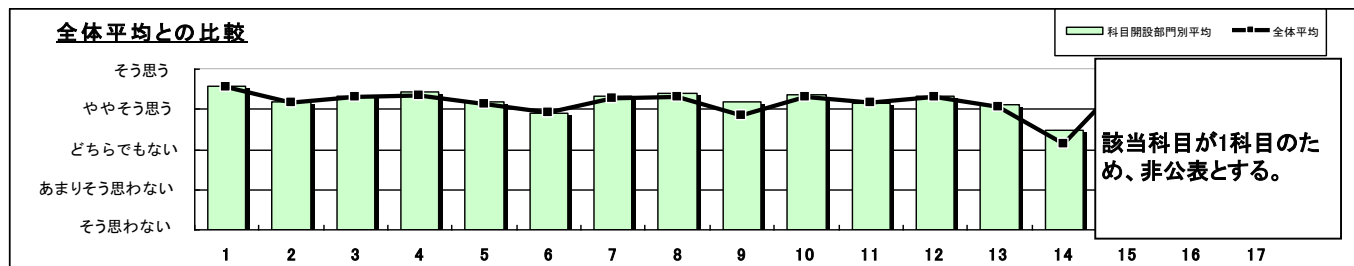
体育実技以外の科目のみ回答

13	教員の板書、スライド等の文字は読みやすかった	4.13	0.55	1,611 44.9	1,137 31.7	598 16.7	170 4.7	71 2.0	3,587	661
14	予習または復習をよくした	3.48	0.35	793 22.4	1,041 29.4	1,029 29.1	438 12.4	240 6.8	3,541	707

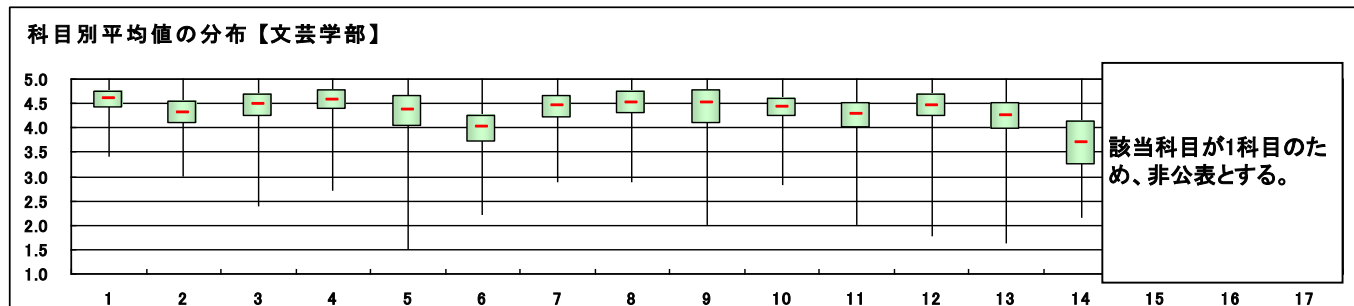
体育実技の科目のみ回答

15	運動量は十分であった	該当科目が1科目のため、非公表とする。								
16	あなたの身体の健康、体力、生活習慣を見直す機会となった									
17	この授業で新しい人間関係ができた									

※設問18~23は非表示です。



※1 設問12との相関係数 総合的な評価(設問12)の点数と各設問の点数との関連性を表す。1. 0(絶対値)に近いほど両者に強い関連性があることを示す。
 ※2 設問4「休講または教員の遅刻が多かった」(逆転項目)の点数は、「5 そう思う」・1点 「1 そう思わない」・5点とし、他の設問の点数と大小を逆に計算をした。
 ※3 平均値は回答の素データにて算出した。



科目開設部門	文芸学部
--------	------

対象科目数	430
回答科目数	380

履修者数	13,074
回答者数	8,597

設問	項目	平均値	設問12との 相関係数※1	回答数(人) / 回答率(%)					有効 回答数	無答・ 無効数
				5	4	3	2	1		
1	この授業によく出席した 出席率 ⑤90%以上 ④89~80% ③79~70% ②69~50% ①49%以下	4.52	0.17	5,202 63.6	2,164 26.4	681 8.3	101 1.2	34 0.4	8,182	415
2	授業中意欲的に取り組んだ(ノートをとる等)	4.21	0.41	3,718 44.2	3,200 38.0	1,135 13.5	296 3.5	64 0.8	8,413	184
3	教員は授業時間を有効に利用した	4.44	0.58	4,896 58.3	2,589 30.9	655 7.8	169 2.0	83 1.0	8,392	205
4	休講または教員の遅刻が多かった ※2	4.36	0.19	241 2.9	457 5.5	840 10.0	1,348 16.1	5,499 65.6	8,385	212
5	教員の話し方は明瞭であった	4.37	0.59	4,678 55.8	2,527 30.1	835 10.0	260 3.1	84 1.0	8,384	213
6	この授業のレベルはあなたにとって適切であった	4.13	0.59	3,383 40.2	3,212 38.2	1,386 16.5	354 4.2	71 0.8	8,406	191
7	教員は教室が学習にふさわしい状態に保たれるよう 心掛けた	4.37	0.59	4,591 54.6	2,640 31.4	969 11.5	178 2.1	37 0.4	8,415	182
8	授業への教員の熱意を感じた	4.50	0.65	5,190 61.7	2,446 29.1	633 7.5	107 1.3	34 0.4	8,410	187
9	教員は発言・議論等授業参加を積極的に促した	4.10	0.42	4,213 50.1	2,051 24.4	1,282 15.2	516 6.1	351 4.2	8,413	184
10	シラバスと内容が一致していた	4.42	0.58	4,782 56.9	2,490 29.6	1,030 12.3	74 0.9	26 0.3	8,402	195
11	この分野の関心と学力が得られた	4.37	0.76	4,459 53.0	2,905 34.5	836 9.9	146 1.7	64 0.8	8,410	187
12	総合的にこの授業を評価できる	4.48		5,099 60.8	2,476 29.5	645 7.7	122 1.5	51 0.6	8,393	204

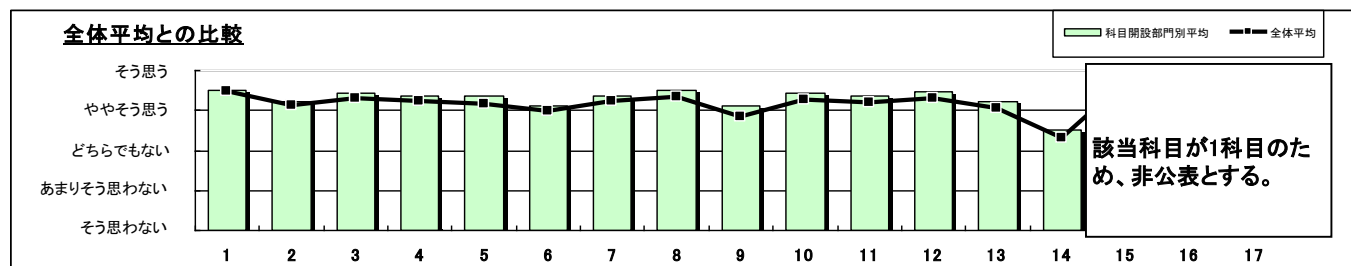
体育実技以外の科目のみ回答

13	教員の板書、スライド等の文字は読みやすかった	4.21	0.55	3,537 48.6	2,246 30.8	1,096 15.0	321 4.4	84 1.2	7,284	1,308
14	予習または復習をよくした	3.51	0.36	1,650 23.0	2,047 28.5	2,233 31.1	808 11.3	442 6.2	7,180	1,412

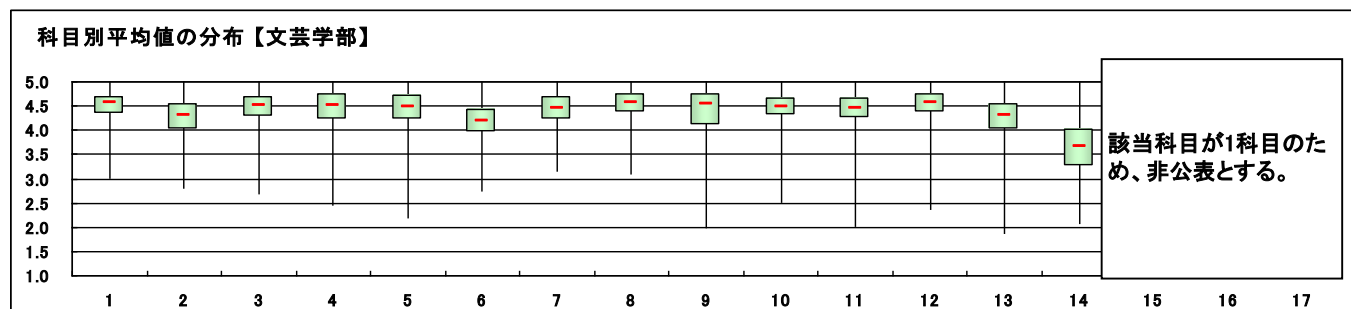
体育実技の科目のみ回答

15	運動量は十分であった	該当科目が1科目のため、非公表とする。								
16	あなたの身体の健康、体力、生活習慣を見直す機会となった									
17	この授業で新しい人間関係ができた									

※設問18~23は非表示です。



※1 設問12との相関係数 総合的な評価(設問12)の点数と各設問の点数との関連性を表す。1.0(絶対値)に近いほど両者に強い関連性があることを示す。
 ※2 設問4「休講または教員の遅刻が多かった」(逆転項目)の点数は、「5 そう思う」・1点 「1 そう思わない」・5点とし、他の設問の点数と大小を逆に計算をした。
 ※3 平均値は回答の素データにて算出した。



科目開設部門	法学部
--------	-----

対象科目数	35
-------	----

履修者数	2,219
------	-------

回答科目数	29
-------	----

回答者数	1,210
------	-------

設問	項目	平均値	設問12との相関係数※1	回答数(人) / 回答率(%)					有効回答数	無答・無効数
				5	4	3	2	1		
1	この授業によく出席した 出席率 ⑤90%以上 ④89~80% ③79~70% ②69~50% ①49%以下	4.30	0.14	664 58.2	267 23.4	126 11.1	55 4.8	28 2.5	1,140	70
2	授業中意欲的に取り組んだ(ノートをとる等)	4.01	0.40	419 35.8	447 38.2	222 19.0	62 5.3	21 1.8	1,171	39
3	教員は授業時間を有効に利用した	4.25	0.54	582 49.5	381 32.4	158 13.4	36 3.1	19 1.6	1,176	34
4	休講または教員の遅刻が多かった ※2	4.04	0.12	67 5.7	112 9.6	164 14.0	197 16.8	632 53.9	1,172	38
5	教員の話し方は明瞭であった	4.06	0.63	502 42.9	365 31.2	204 17.5	69 5.9	29 2.5	1,169	41
6	この授業のレベルはあなたにとって適切であった	3.84	0.59	338 28.9	434 37.1	295 25.2	75 6.4	28 2.4	1,170	40
7	教員は教室が学習にふさわしい状態に保たれるよう心掛けた	4.18	0.58	538 45.9	389 33.2	183 15.6	41 3.5	22 1.9	1,173	37
8	授業への教員の熱意を感じた	4.25	0.66	553 47.2	400 34.2	181 15.5	27 2.3	10 0.9	1,171	39
9	教員は発言・議論等授業参加を積極的に促した	3.43	0.42	335 28.5	229 19.5	342 29.1	141 12.0	128 10.9	1,175	35
10	シラバスと内容が一致していた	4.26	0.62	555 47.3	390 33.2	206 17.6	18 1.5	4 0.3	1,173	37
11	この分野の関心と学力が得られた	4.06	0.75	436 37.2	460 39.2	211 18.0	45 3.8	21 1.8	1,173	37
12	総合的にこの授業を評価できる	4.23		549 46.9	408 34.8	163 13.9	33 2.8	18 1.5	1,171	39

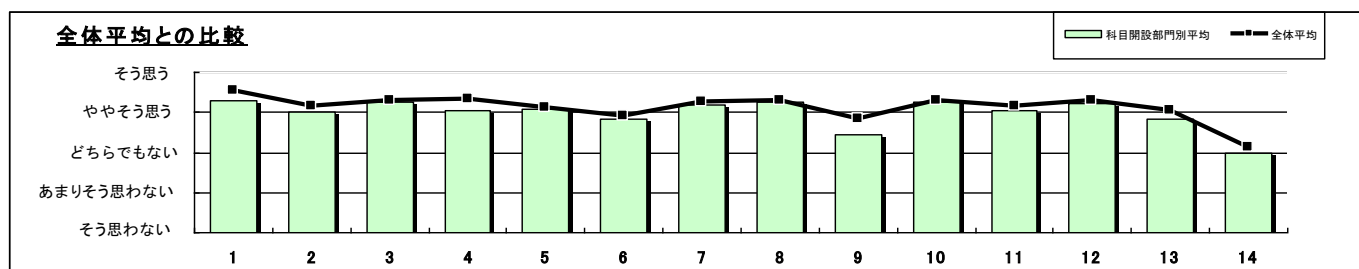
体育実技以外の科目のみ回答

13	教員の板書、スライド等の文字は読みやすかった	3.82	0.56	320 35.4	285 31.5	169 18.7	82 9.1	49 5.4	905	305
14	予習または復習をよした	2.97	0.37	109 12.5	164 18.8	317 36.3	156 17.8	128 14.6	874	336

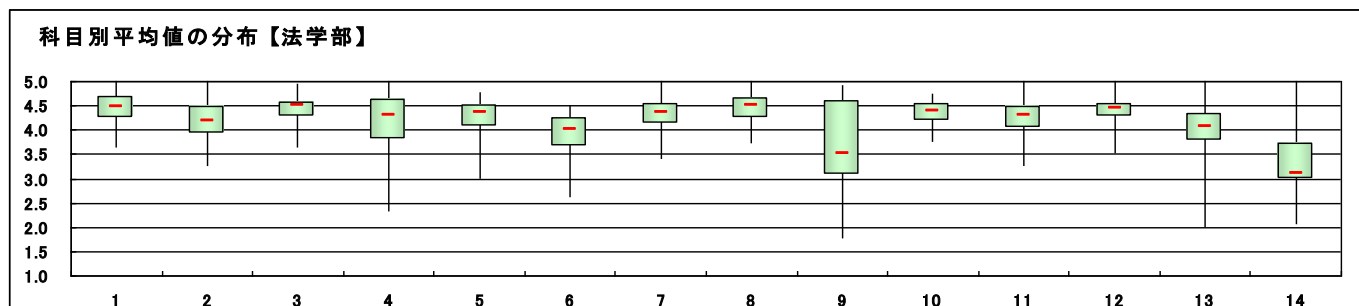
体育実技の科目のみ回答

15	運動量は十分であった	-	-	0 -	0 -	0 -	0 -	0 -	0	0
16	あなたの身体の健康、体力、生活習慣を見直す機会となった	-	-	0 -	0 -	0 -	0 -	0 -	0	0
17	この授業で新しい人間関係ができた	-	-	0 -	0 -	0 -	0 -	0 -	0	0

※設問18~23は非表示です。



- ※1 設問12との相関係数 総合的な評価(設問12)の点数と各設問の点数との関連性を表す。1. 0(絶対値)に近いほど両者に強い関連性があることを示す。
- ※2 設問4「休講または教員の遅刻が多かった」(逆転項目)の点数は、「5 そう思う」・・1点 「1 そう思わない」・・5点とし、他の設問の点数と大小を逆にして計算をした。
- ※3 平均値は回答の素データにて算出した。



科目開設部門	法学部
--------	-----

対象科目数	200
回答科目数	184

履修者数	10,584
回答者数	5,107

設問	項目	平均値	設問12との 相関係数※1	回答数(人)／回答率(%)					有効 回答数	無答・ 無効数
				5	4	3	2	1		
1	この授業によく出席した 出席率 ⑤90%以上 ④89~80% ③79~70% ②69~50% ①49%以下	4.49	0.15	3,050 64.1	1,137 23.9	444 9.3	97 2.0	31 0.7	4,759	348
2	授業中意欲的に取り組んだ(ノートをとる等)	4.12	0.40	2,091 42.1	1,773 35.7	817 16.4	199 4.0	90 1.8	4,970	137
3	教員は授業時間を有効に利用した	4.27	0.62	2,534 50.9	1,590 31.9	611 12.3	156 3.1	86 1.7	4,977	130
4	休講または教員の遅刻が多かった ※2	4.10	0.24	256 5.2	398 8.0	711 14.3	842 17.0	2,758 55.5	4,965	142
5	教員の話し方は明瞭であった	4.04	0.67	2,203 44.4	1,443 29.1	821 16.6	296 6.0	195 3.9	4,958	149
6	この授業のレベルはあなたにとって適切であった	3.90	0.63	1,715 34.5	1,626 32.7	1,206 24.2	309 6.2	122 2.5	4,978	129
7	教員は教室内が学習にふさわしい状態に保たれるよう 心掛けた	4.21	0.64	2,375 47.7	1,571 31.5	821 16.5	149 3.0	65 1.3	4,981	126
8	授業への教員の熱意を感じた	4.28	0.69	2,527 50.8	1,581 31.8	682 13.7	115 2.3	72 1.4	4,977	130
9	教員は発言・議論等授業参加を積極的に促した	3.63	0.38	1,810 36.3	1,037 20.8	1,133 22.8	468 9.4	532 10.7	4,980	127
10	シラバスと内容が一致していた	4.25	0.63	2,417 48.6	1,535 30.9	900 18.1	73 1.5	45 0.9	4,970	137
11	この分野の関心と学力が得られた	4.10	0.77	2,083 41.8	1,756 35.2	835 16.8	187 3.8	121 2.4	4,982	125
12	総合的にこの授業を評価できる	4.26		2,464 49.6	1,644 33.1	613 12.3	159 3.2	86 1.7	4,966	141

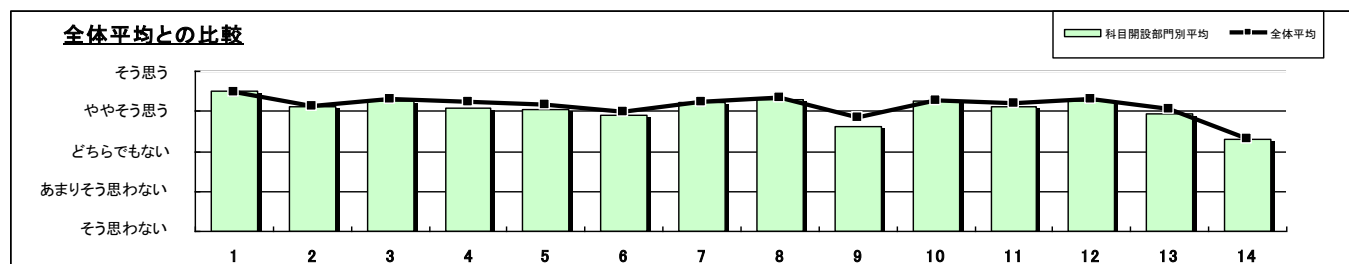
体育実技以外の科目のみ回答

13	教員の板書、スライド等の文字は読みやすかった	3.94	0.59	1,733 41.3	1,147 27.3	822 19.6	339 8.1	155 3.7	4,196	911
14	予習または復習をよくした	3.29	0.35	808 19.5	936 22.6	1,444 34.9	539 13.0	415 10.0	4,142	965

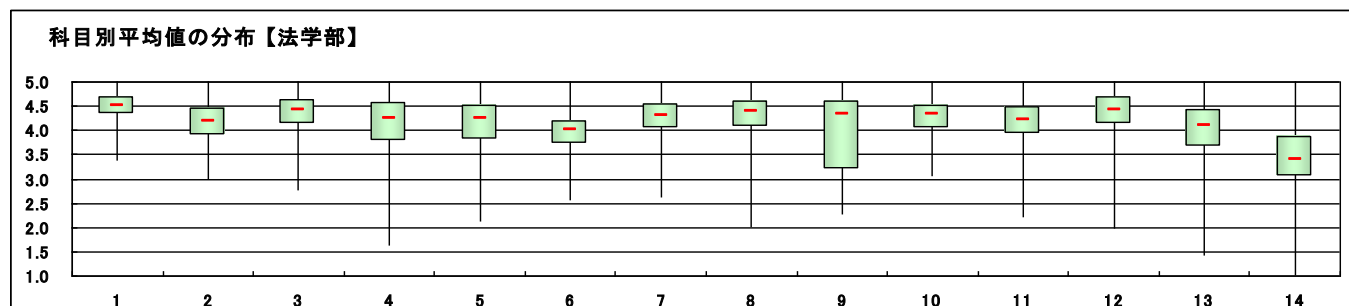
体育実技の科目のみ回答

15	運動量は十分であった	-	-	0 -	0 -	0 -	0 -	0 -	0	0
16	あなたの身体の健康、体力、生活習慣を見直す機会となった	-	-	0 -	0 -	0 -	0 -	0 -	0	0
17	この授業で新しい人間関係ができた	-	-	0 -	0 -	0 -	0 -	0 -	0	0

※設問18~23は非表示です。



- ※1 設問12との相関係数 総合的な評価(設問12)の点数と各設問の点数との関連性を表す。1.0(絶対値)に近いほど両者に強い関連性があることを示す。
- ※2 設問4「休講または教員の遅刻が多かった」(逆転項目)の点数は、「5 そう思う」・1点 「1 そうわない」・5点とし、他の設問の点数と大小を逆にして計算をした。
- ※3 平均値は回答の集データにて算出した。



科目開設部門	社会イノベーション学部
--------	-------------

対象科目数	41
回答科目数	41

履修者数	2,872
回答者数	1,625

設問	項目	平均値	設問12との相関係数※1	回答数(人)／回答率(%)					有効回答数	無答・無効数
				5	4	3	2	1		
1	この授業によく出席した 出席率 ⑤90%以上 ④89~80% ③79~70% ②69~50% ①49%以下	4.40	0.12	880 60.1	358 24.5	167 11.4	47 3.2	12 0.8	1,464	161
2	授業中意欲的に取り組んだ(ノートをとる等)	4.04	0.38	577 37.5	573 37.3	288 18.7	64 4.2	35 2.3	1,537	88
3	教員は授業時間を有効に利用した	4.16	0.62	677 44.1	529 34.5	245 16.0	60 3.9	24 1.6	1,535	90
4	休講または教員の遅刻が多かった ※2	4.21	0.16	57 3.7	119 7.8	180 11.7	266 17.3	912 59.5	1,534	91
5	教員の話し方は明瞭であった	4.05	0.67	636 41.4	510 33.2	256 16.7	93 6.1	41 2.7	1,536	89
6	この授業のレベルはあなたにとって適切であった	3.84	0.63	468 30.4	552 35.8	368 23.9	113 7.3	39 2.5	1,540	85
7	教員は教室内が学習にふさわしい状態に保たれるよう心掛けた	4.15	0.60	679 44.1	512 33.3	264 17.2	67 4.4	16 1.0	1,538	87
8	授業への教員の熱意を感じた	4.13	0.69	646 42.1	534 34.8	281 18.3	59 3.8	16 1.0	1,536	89
9	教員は発言・議論等授業参加を積極的に促した	3.55	0.49	478 31.1	346 22.5	385 25.0	205 13.3	125 8.1	1,539	86
10	シラバスと内容が一致していた	4.15	0.61	619 40.4	561 36.6	320 20.9	27 1.8	6 0.4	1,533	92
11	この分野の関心と学力が得られた	4.00	0.79	545 35.4	594 38.6	297 19.3	65 4.2	38 2.5	1,539	86
12	総合的にこの授業を評価できる	4.17		670 43.7	572 37.3	206 13.4	58 3.8	28 1.8	1,534	91

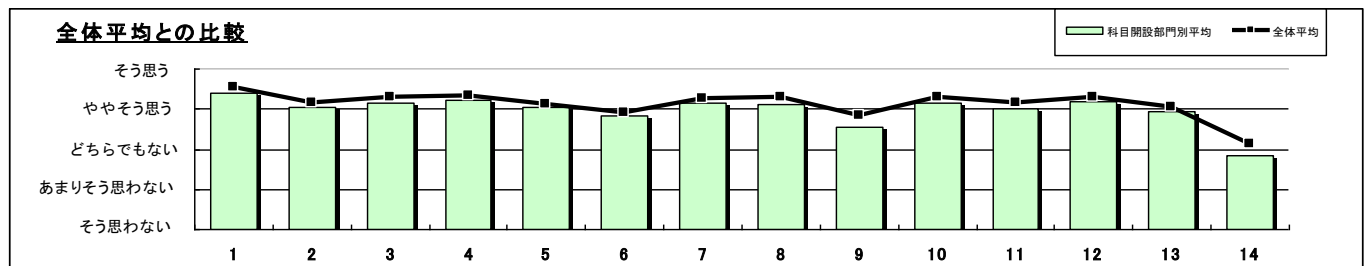
体育実技以外の科目のみ回答

13	教員の板書、スライド等の文字は読みやすかった	3.94	0.61	500 40.0	366 29.3	248 19.8	84 6.7	53 4.2	1,251	374
14	予習または復習をよくした	2.84	0.38	141 11.5	178 14.5	451 36.8	255 20.8	202 16.5	1,227	398

体育実技の科目のみ回答

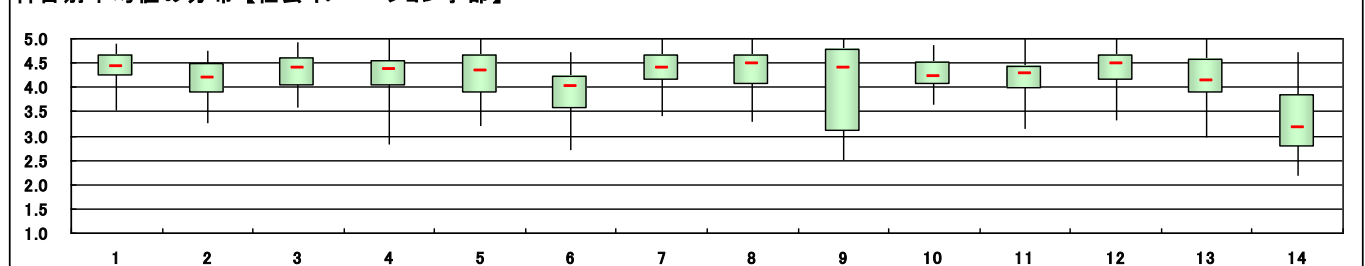
15	運動量は十分であった	-	-	0 -	0 -	0 -	0 -	0 -	0	0
16	あなたの身体の健康、体力、生活習慣を見直す機会となった	-	-	0 -	0 -	0 -	0 -	0 -	0	0
17	この授業で新しい人間関係ができた	-	-	0 -	0 -	0 -	0 -	0 -	0	0

※設問18~23は非表示です。



※1 設問12との相関係数 総合的な評価(設問12)の点数と各設問の点数との関連性を表す。1.0(絶対値)に近いほど両者に強い関連性があることを示す。
 ※2 設問4「休講または教員の遅刻が多かった」(逆転項目)の点数は、「5 そう思う」・1点 「1 そう思わない」・5点とし、他の設問の点数と大小を逆にして計算をした。
 ※3 平均値は回答の素データにて算出した。

科目別平均値の分布【社会イノベーション学部】



科目開設部門	社会イノベーション学部
--------	-------------

対象科目数	263
回答科目数	223

履修者数	10,070
回答者数	5,351

設問	項目	平均値	設問12との 相関係数※1	回答数(人)／回答率(%)					有効 回答数	無答・ 無効数
				5	4	3	2	1		
1	この授業によく出席した 出席率 ⑤90%以上 ④89~80% ③79~70% ②69~50% ①49%以下	4.42	0.16	2,885 59.7	1,269 26.3	529 10.9	130 2.7	20 0.4	4,833	518
2	授業中意欲的に取り組んだ(ノートをとる等)	4.02	0.42	1,851 36.2	1,945 38.0	984 19.2	249 4.9	85 1.7	5,114	237
3	教員は授業時間を有効に利用した	4.22	0.63	2,398 46.9	1,819 35.6	616 12.0	177 3.5	103 2.0	5,113	238
4	休講または教員の遅刻が多かった ※2	4.15	0.24	194 3.8	395 7.7	688 13.5	990 19.4	2,841 55.6	5,108	243
5	教員の話し方は明瞭であった	4.11	0.65	2,277 44.7	1,648 32.3	759 14.9	272 5.3	142 2.8	5,098	253
6	この授業のレベルはあなたにとって適切であった	3.90	0.63	1,631 31.9	1,919 37.5	1,094 21.4	356 7.0	116 2.3	5,116	235
7	教員は教室が学習にふさわしい状態に保たれるよう 心掛けた	4.18	0.63	2,297 44.9	1,775 34.7	803 15.7	181 3.5	63 1.2	5,119	232
8	授業への教員の熱意を感じた	4.22	0.70	2,403 46.9	1,760 34.3	738 14.4	162 3.2	63 1.2	5,126	225
9	教員は発言・議論等授業参加を積極的に促した	3.82	0.48	2,002 39.1	1,315 25.7	984 19.2	496 9.7	324 6.3	5,121	230
10	シラバスと内容が一致していた	4.20	0.62	2,272 44.4	1,737 34.0	991 19.4	85 1.7	31 0.6	5,116	235
11	この分野の関心と学力が得られた	4.08	0.78	2,017 39.4	1,925 37.6	862 16.8	213 4.2	103 2.0	5,120	231
12	総合的にこの授業を評価できる	4.22		2,398 47.0	1,790 35.1	646 12.7	161 3.2	104 2.0	5,099	252

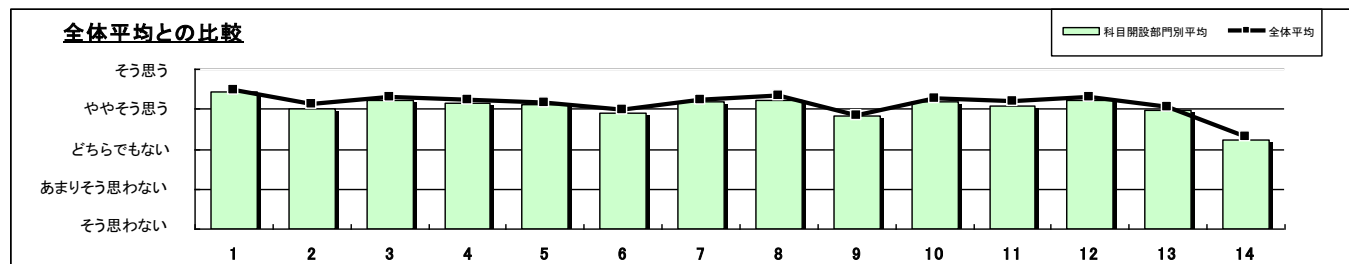
体育実技以外の科目のみ回答

13	教員の板書、スライド等の文字は読みやすかった	3.98	0.62	1,803 40.6	1,339 30.2	852 19.2	312 7.0	132 3.0	4,438	913
14	予習または復習をよくした	3.22	0.38	806 18.5	1,022 23.4	1,349 30.9	681 15.6	503 11.5	4,361	990

体育実技の科目のみ回答

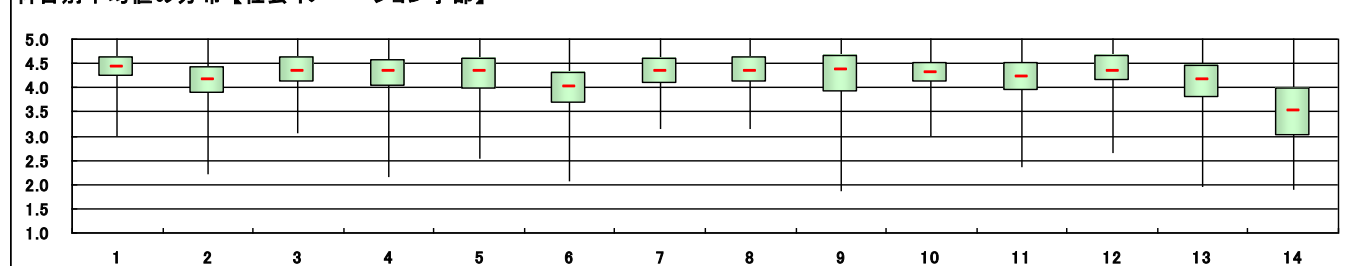
15	運動量は十分であった	-	-	0 -	0 -	0 -	0 -	0 -	0	0
16	あなたの身体の健康、体力、生活習慣を見直す機会となった	-	-	0 -	0 -	0 -	0 -	0 -	0	0
17	この授業で新しい人間関係ができた	-	-	0 -	0 -	0 -	0 -	0 -	0	0

※設問18~23は非表示です。



- ※1 設問12との相関係数 総合的な評価(設問12)の点数と各設問の点数との関連性を表す。1.0(絶対値)に近いほど両者に強い関連性があることを示す。
- ※2 設問4「休講または教員の遅刻が多かった」(逆転項目)の点数は、「5 そう思う」・1点 「1 そう思わない」・5点とし、他の設問の点数と大小を逆にして計算をした。
- ※3 平均値は回答の素データにて算出した。

科目別平均値の分布【社会イノベーション学部】



科目開設部門	全学共通教育
--------	--------

対象科目数	98
-------	----

履修者数	4,290
------	-------

回答科目数	94
-------	----

回答者数	2,960
------	-------

設問	項目	平均値	設問12との 相関係数※1	回答数(人) / 回答率(%)					有効 回答数	無答・ 無効数
				5	4	3	2	1		
1	この授業によく出席した 出席率 ⑤90%以上 ④89~80% ③79~70% ②69~50% ①49%以下	4.60	0.12	1,883 70.2	581 21.6	181 6.7	25 0.9	14 0.5	2,684	276
2	授業中意欲的に取り組んだ(ノートをとる等)	4.16	0.43	1,284 45.7	911 32.4	463 16.5	97 3.5	55 2.0	2,810	150
3	教員は授業時間を有効に利用した	4.42	0.65	1,690 60.6	739 26.5	254 9.1	68 2.4	39 1.4	2,790	170
4	休講または教員の遅刻が多かった ※2	4.47	0.16	96 3.5	130 4.7	182 6.6	335 12.1	2,032 73.2	2,775	185
5	教員の話し方は明瞭であった	4.32	0.60	1,545 55.7	765 27.6	320 11.5	87 3.1	57 2.1	2,774	186
6	この授業のレベルはあなたにとって適切であった	4.16	0.60	1,259 44.7	917 32.6	494 17.5	113 4.0	33 1.2	2,816	144
7	教員は教室内が学習にふさわしい状態に保たれるよう心掛けた	4.36	0.63	1,577 56.0	792 28.1	340 12.1	85 3.0	21 0.7	2,815	145
8	授業への教員の熱意を感じた	4.43	0.62	1,648 59.3	753 27.1	323 11.6	41 1.5	14 0.5	2,779	181
9	教員は発言・議論等授業参加を積極的に促した	3.90	0.38	1,203 43.2	597 21.5	628 22.6	201 7.2	154 5.5	2,783	177
10	シラバスと内容が一致していた	4.42	0.58	1,611 57.2	822 29.2	343 12.2	28 1.0	12 0.4	2,816	144
11	この分野の関心と学力が得られた	4.37	0.75	1,534 54.5	910 32.3	283 10.1	59 2.1	28 1.0	2,814	146
12	総合的にこの授業を評価できる	4.48		1,721 61.2	792 28.2	237 8.4	36 1.3	24 0.9	2,810	150

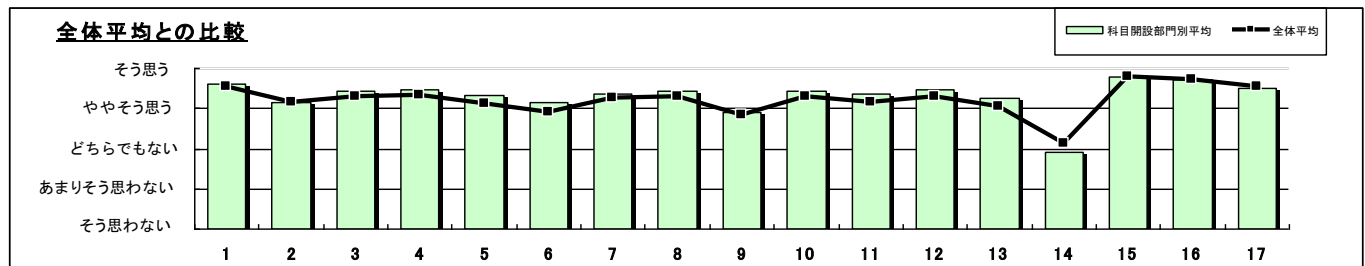
体育実技以外の科目のみ回答

13	教員の板書、スライド等の文字は読みやすかった	4.25	0.55	1,054 52.4	548 27.3	301 15.0	79 3.9	29 1.4	2,011	393
14	予習または復習をよくした	2.91	0.31	251 12.6	333 16.7	720 36.1	354 17.8	335 16.8	1,993	411

体育実技の科目のみ回答

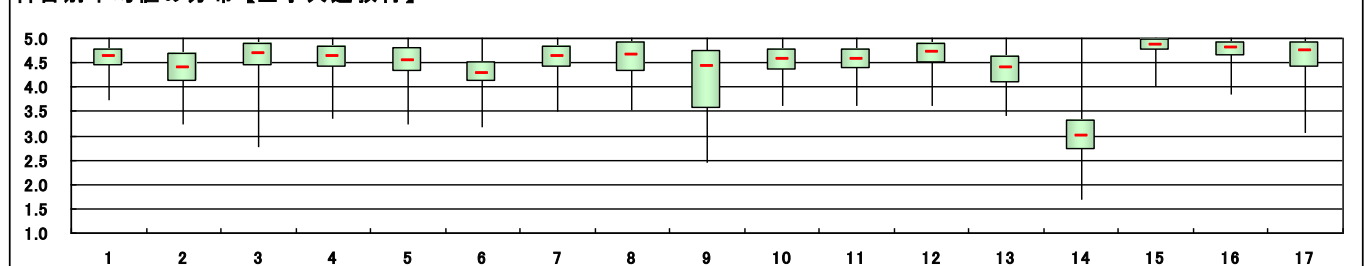
15	運動量は十分であった	4.79	0.46	403 85.0	49 10.3	17 3.6	5 1.1	0 0.0	474	82
16	あなたの身体の健康、体力、生活習慣を見直す機会となった	4.73	0.54	383 80.3	63 13.2	27 5.7	3 0.6	1 0.2	477	79
17	この授業で新しい人間関係ができた	4.52	0.24	344 72.3	66 13.9	42 8.8	17 3.6	7 1.5	476	80

※設問18~23は非表示です。



- ※1 設問12との相関係数 総合的な評価(設問12)の点数と各設問の点数との関連性を表す。1. 0(絶対値)に近いほど両者に強い関連性があることを示す。
- ※2 設問4「休講または教員の遅刻が多かった」(逆転項目)の点数は、「5 そう思う」・1点 「1 そう思わない」・5点とし、他の設問の点数と大小を逆にして計算をした。
- ※3 平均値は回答の素データにて算出した。

科目別平均値の分布【全学共通教育】



科目開設部門	全学共通教育
--------	--------

対象科目数	218
-------	-----

履修者数	13,577
------	--------

回答科目数	206
-------	-----

回答者数	5,761
------	-------

設問	項目	平均値	設問12との 相関係数※1	回答数(人)／回答率(%)					有効 回答数	無答・ 無効数
				5	4	3	2	1		
1	この授業によく出席した 出席率 ⑤90%以上 ④89~80% ③79~70% ②69~50% ①49%以下	4.45	0.15	3,228 60.5	1,480 27.8	473 8.9	104 2.0	48 0.9	5,333	428
2	授業中意欲的に取り組んだ(ノートをとる等)	4.03	0.45	2,215 40.1	1,861 33.7	1,015 18.4	282 5.1	150 2.7	5,523	238
3	教員は授業時間を有効に利用した	4.28	0.63	2,875 52.0	1,701 30.8	657 11.9	188 3.4	104 1.9	5,525	236
4	休講または教員の遅刻が多かった ※2	4.33	0.23	199 3.6	293 5.3	589 10.7	829 15.0	3,608 65.4	5,518	243
5	教員の話し方は明瞭であった	4.17	0.66	2,678 48.7	1,667 30.3	737 13.4	279 5.1	141 2.6	5,502	259
6	この授業のレベルはあなたにとって適切であった	3.99	0.65	2,062 37.3	1,908 34.5	1,106 20.0	328 5.9	121 2.2	5,525	236
7	教員は教室が学習にふさわしい状態に保たれるよう 心掛けた	4.21	0.63	2,668 48.3	1,720 31.1	865 15.6	197 3.6	78 1.4	5,528	233
8	授業への教員の熱意を感じた	4.36	0.64	3,058 55.4	1,637 29.6	643 11.6	132 2.4	53 1.0	5,523	238
9	教員は発言・議論等授業参加を積極的に促した	3.68	0.43	2,036 36.9	1,187 21.5	1,286 23.3	529 9.6	477 8.6	5,515	246
10	シラバスと内容が一致していた	4.24	0.62	2,680 48.8	1,698 30.9	947 17.2	103 1.9	66 1.2	5,494	267
11	この分野の関心と学力が得られた	4.18	0.80	2,506 45.4	1,925 34.9	768 13.9	192 3.5	128 2.3	5,519	242
12	総合的にこの授業を評価できる	4.26		2,778 50.4	1,782 32.3	690 12.5	158 2.9	105 1.9	5,513	248

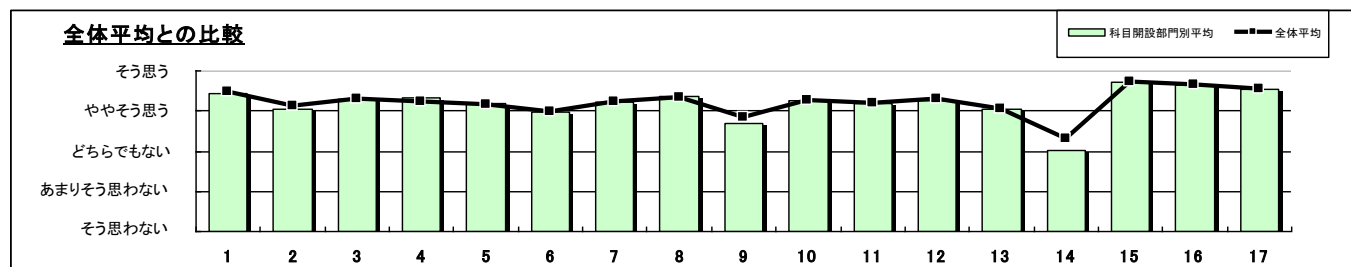
体育実技以外の科目のみ回答

13	教員の板書、スライド等の文字は読みやすかった	4.05	0.60	2,025 44.7	1,296 28.6	782 17.2	284 6.3	147 3.2	4,534	834
14	予習または復習をよくした	3.03	0.41	689 15.4	814 18.2	1,598 35.7	724 16.2	657 14.7	4,482	886

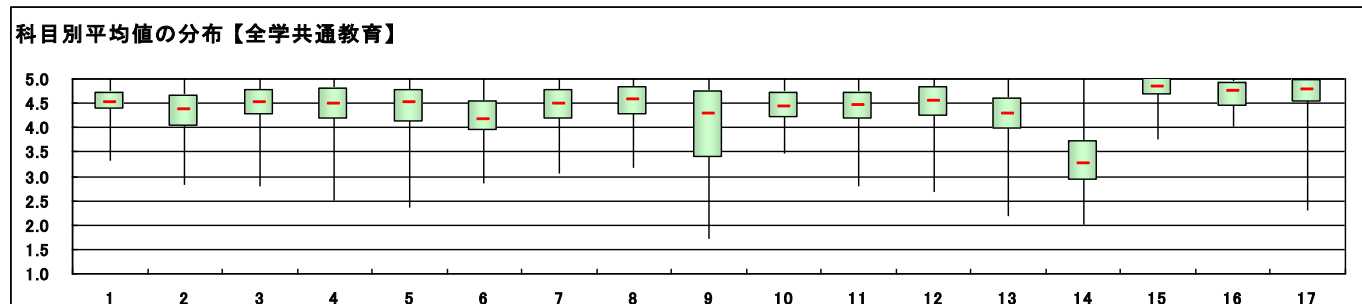
体育実技の科目のみ回答

15	運動量は十分であった	4.73	0.42	275 79.7	51 14.8	16 4.6	1 0.3	2 0.6	345	48
16	あなたの身体の健康、体力、生活習慣を見直す機会となった	4.66	0.36	260 75.1	59 17.1	24 6.9	0 0.0	3 0.9	346	47
17	この授業で新しい人間関係ができた	4.55	0.33	252 72.8	52 15.0	29 8.4	5 1.4	8 2.3	346	47

※設問18~23は非表示です。



- ※1 設問12との相関係数 総合的な評価(設問12)の点数と各設問の点数との関連性を表す。1.0(絶対値)に近いほど両者に強い関連性があることを示す。
- ※2 設問4「休講または教員の遅刻が多かった」(逆転項目)の点数は、「5 そう思う」・1点 「1 そう思わない」・5点とし、他の設問の点数と大小を逆に計算をした。
- ※3 平均値は回答の素データにて算出した。



科目開設部門	学芸員
--------	-----

対象科目数	2
回答科目数	2

履修者数	166
回答者数	110

設問	項目	平均値	設問12との相関係数※1	回答数(人)／回答率(%)					有効回答数	無答・無効数
				5	4	3	2	1		
1	この授業によく出席した 出席率 ⑤90%以上 ④89~80% ③79~70% ②69~50% ①49%以下	4.37	-0.05	65 60.7	22 20.6	16 15.0	3 2.8	1 0.9	107	3
2	授業中意欲的に取り組んだ(ノートをとる等)	4.39	0.30	57 51.8	41 37.3	10 9.1	2 1.8	0 0.0	110	0
3	教員は授業時間を有効に利用した	4.42	0.28	60 54.5	42 38.2	4 3.6	2 1.8	2 1.8	110	0
4	休講または教員の遅刻が多かった ※2	4.60	-0.06	2 1.8	2 1.8	6 5.5	18 16.4	82 74.5	110	0
5	教員の話し方は明瞭であった	4.25	0.33	48 44.0	46 42.2	10 9.2	4 3.7	1 0.9	109	1
6	この授業のレベルはあなたにとって適切であった	3.72	0.49	22 20.0	51 46.4	24 21.8	10 9.1	3 2.7	110	0
7	教員は教室内が学習にふさわしい状態に保たれるよう心掛けた	4.30	0.47	49 44.5	47 42.7	12 10.9	2 1.8	0 0.0	110	0
8	授業への教員の熱意を感じた	3.95	0.60	28 25.5	54 49.1	23 20.9	5 4.5	0 0.0	110	0
9	教員は発言・議論等授業参加を積極的に促した	3.11	0.31	19 17.3	24 21.8	31 28.2	22 20.0	14 12.7	110	0
10	シラバスと内容が一致していた	4.15	0.48	45 41.3	35 32.1	29 26.6	0 0.0	0 0.0	109	1
11	この分野の関心と学力が得られた	3.91	0.70	32 29.1	52 47.3	15 13.6	6 5.5	5 4.5	110	0
12	総合的にこの授業を評価できる	4.16		38 34.5	56 50.9	12 10.9	4 3.6	0 0.0	110	0

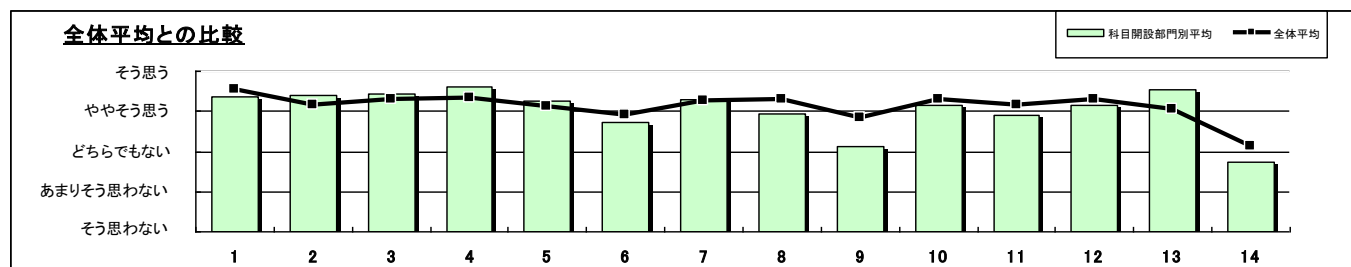
体育実技以外の科目のみ回答

13	教員の板書、スライド等の文字は読みやすかった	4.54	0.39	63 64.3	27 27.6	6 6.1	2 2.0	0 0.0	98	12
14	予習または復習をよくした	2.74	0.30	5 5.2	23 23.7	30 30.9	20 20.6	19 19.6	97	13

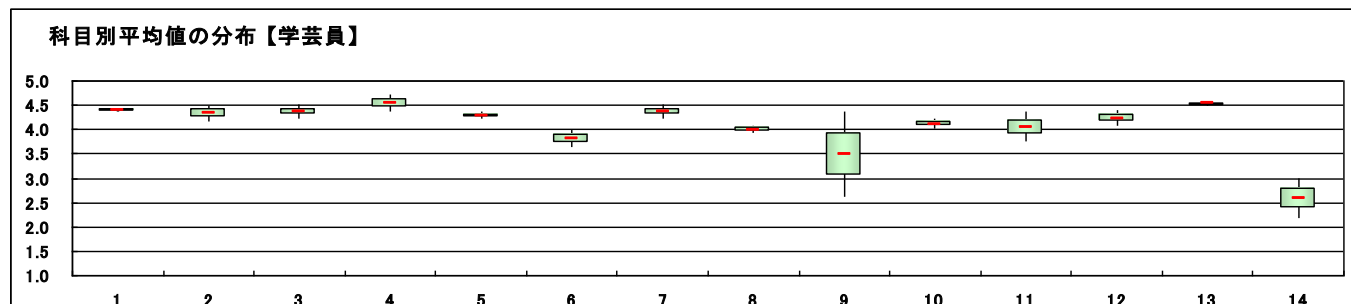
体育実技の科目のみ回答

15	運動量は十分であった	-	-	0 -	0 -	0 -	0 -	0 -	0	0
16	あなたの身体の健康、体力、生活習慣を見直す機会となった	-	-	0 -	0 -	0 -	0 -	0 -	0	0
17	この授業で新しい人間関係ができた	-	-	0 -	0 -	0 -	0 -	0 -	0	0

※設問18~23は非表示です。



- ※1 設問12との相関係数 総合的な評価(設問12)の点数と各設問の点数との関連性を表す。1.0(絶対値)に近いほど両者に強い関連性があることを示す。
- ※2 設問4「休講または教員の遅刻が多かった」(逆転項目)の点数は、「5 そう思う」・1点 「1 そうわない」・5点とし、他の設問の点数と大小を逆に計算をした。
- ※3 平均値は回答の素データにて算出した。



科目開設部門	学芸員
--------	-----

対象科目数	11
-------	----

履修者数	298
------	-----

回答科目数	10
-------	----

回答者数	212
------	-----

設問	項目	平均値	設問12との 相関係数※1	回答数(人) / 回答率(%)					有効 回答数	無答・ 無効数
				5	4	3	2	1		
1	この授業によく出席した 出席率 ⑤90%以上 ④89~80% ③79~70% ②69~50% ①49%以下	4.54	0.09	137 66.2	48 23.2	19 9.2	2 1.0	1 0.5	207	5
2	授業中意欲的に取り組んだ(ノートをとる等)	4.37	0.26	103 48.8	87 41.2	17 8.1	4 1.9	0 0.0	211	1
3	教員は授業時間を有効に利用した	4.36	0.56	119 56.4	63 29.9	20 9.5	5 2.4	4 1.9	211	1
4	休講または教員の遅刻が多かった ※2	3.84	0.31	13 6.2	30 14.2	32 15.2	38 18.0	98 46.4	211	1
5	教員の話し方は明瞭であった	4.46	0.67	130 61.6	54 25.6	22 10.4	4 1.9	1 0.5	211	1
6	この授業のレベルはあなたにとって適切であった	4.18	0.43	81 38.4	96 45.5	27 12.8	5 2.4	2 0.9	211	1
7	教員は教室が学習にふさわしい状態に保たれるよう心掛けた	4.36	0.60	117 55.5	62 29.4	26 12.3	3 1.4	3 1.4	211	1
8	授業への教員の熱意を感じた	4.47	0.66	130 61.6	60 28.4	13 6.2	7 3.3	1 0.5	211	1
9	教員は発言・議論等授業参加を積極的に促した	3.55	0.41	67 31.8	47 22.3	52 24.6	24 11.4	21 10.0	211	1
10	シラバスと内容が一致していた	4.34	0.43	111 52.6	62 29.4	37 17.5	1 0.5	0 0.0	211	1
11	この分野の関心と学力が得られた	4.37	0.64	102 48.3	91 43.1	14 6.6	2 0.9	2 0.9	211	1
12	総合的にこの授業を評価できる	4.49		123 58.3	73 34.6	11 5.2	3 1.4	1 0.5	211	1

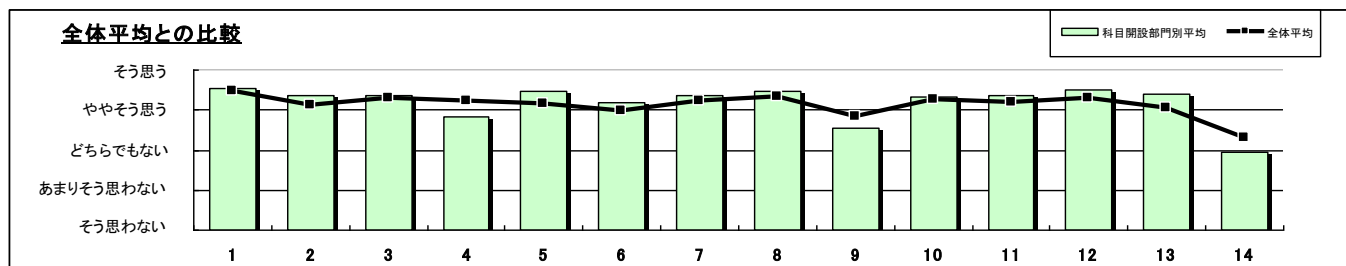
体育実技以外の科目のみ回答

13	教員の板書、スライド等の文字は読みやすかった	4.40	0.36	102 54.5	62 33.2	18 9.6	5 2.7	0 0.0	187	25
14	予習または復習をよくした	2.94	0.31	20 10.8	34 18.4	67 36.2	42 22.7	22 11.9	185	27

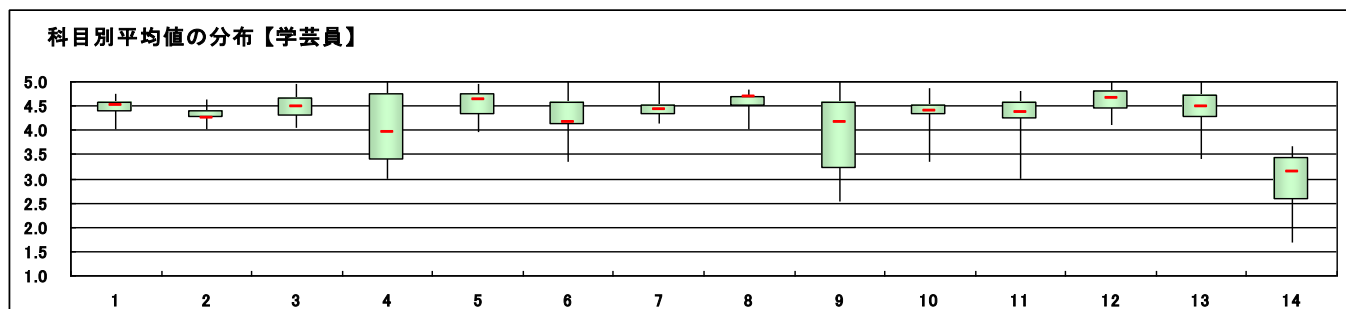
体育実技の科目のみ回答

15	運動量は十分であった	-	-	0 -	0 -	0 -	0 -	0 -	0	0
16	あなたの身体の健康、体力、生活習慣を見直す機会となった	-	-	0 -	0 -	0 -	0 -	0 -	0	0
17	この授業で新しい人間関係ができた	-	-	0 -	0 -	0 -	0 -	0 -	0	0

※設問18~23は非表示です。



- ※1 設問12との相関係数 総合的な評価(設問12)の点数と各設問の点数との関連性を表す。1.0(絶対値)に近いほど両者に強い関連性があることを示す。
- ※2 設問4「休講または教員の遅刻が多かった」(逆転項目)の点数は、「5 そう思う」・1点 「1 そう思わない」・5点とし、他の設問の点数と大小を逆に計算をした。
- ※3 平均値は回答の素データにて算出した。



【大学院】

概要・全体

学生からの授業の総合評価である設問12「総合的にこの授業を評価できる」に対する回答をみると、全科目の平均値が5点満点で前期：4.85 後期：4.82とかなり評価が高いということがわかった（図7）。

また、各設問ごとの平均値は前・後期で類似した傾向であることがわかった。

その他の設問の平均値も高く、大学院の授業に関しては学生の満足度も高いと思われる。

設問12「総合的にこの授業を評価できる」とプラスの相関係数が高い（相関関係が強い）のは、設問5「教員の話し方は明瞭であった」（後期）、設問8「授業への教員の熱意を感じた」（後期）、設問11の「この分野の関心と学力が得られた」（後期）であった（図8）。

図7 各設問の回答平均値【全体】

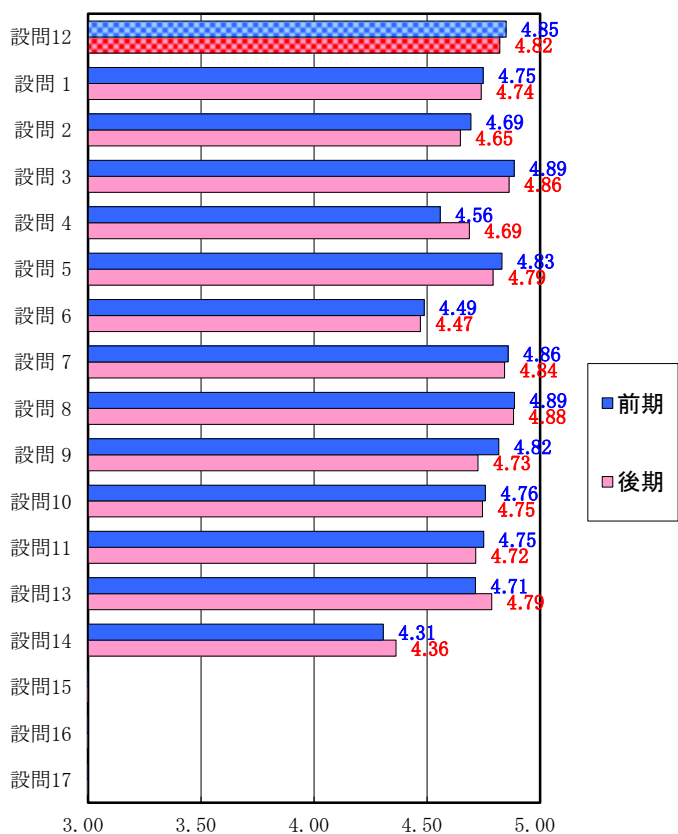
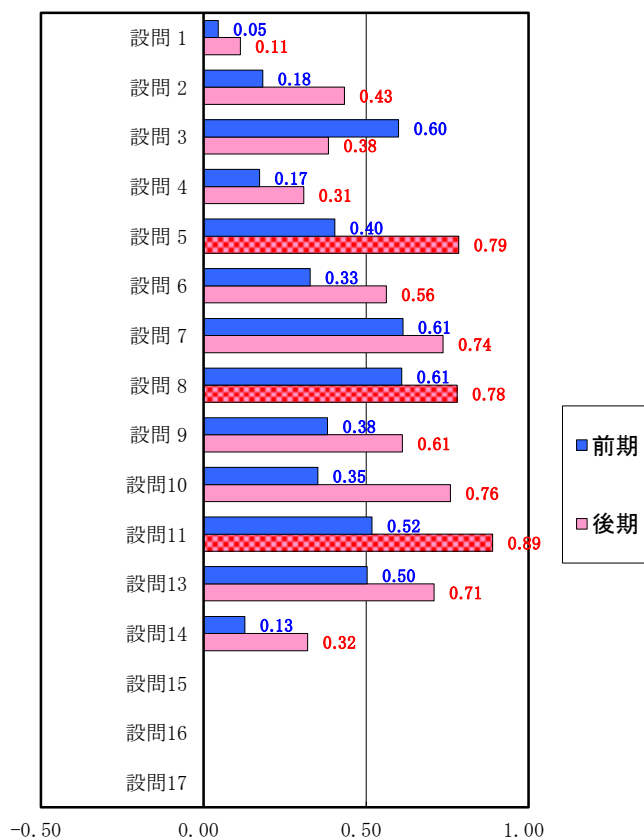


図8 「総合的にこの授業を高く評価できる」の回答と各設問の回答との相関係数【全体】
 （※ 1.0(絶対値)に近いほど両者に強い関連性があることを示す。）



対象	大学院全体
----	-------

対象科目数	95
回答科目数	42

履修者数	176
回答者数	150

設問	項目	平均値	設問12との 相関係数※1	回答数(人)／回答率(%)					有効 回答数	無答・ 無効数
				5	4	3	2	1		
1	この授業によく出席した 出席率 ⑤90%以上 ④89～80% ③79～70% ②69～50% ①49%以下	4.75	0.05	111 79.9	23 16.5	3 2.2	2 1.4	0 0.0	139	11
2	授業中意欲的に取り組んだ(ノートをとる等)	4.69	0.18	107 72.8	35 23.8	5 3.4	0 0.0	0 0.0	147	3
3	教員は授業時間を有効に利用した	4.89	0.60	133 89.9	13 8.8	2 1.4	0 0.0	0 0.0	148	2
4	休講または教員の遅刻が多かった ※2	4.56	0.17	8 5.4	3 2.0	8 5.4	8 5.4	120 81.6	147	3
5	教員の話し方は明瞭であった	4.83	0.40	127 85.8	19 12.8	1 0.7	0 0.0	1 0.7	148	2
6	この授業のレベルはあなたにとって適切であった	4.49	0.33	89 60.1	48 32.4	6 4.1	4 2.7	1 0.7	148	2
7	教員は教室内が学習にふさわしい状態に保たれるよう心掛けた	4.86	0.61	127 85.8	21 14.2	0 0.0	0 0.0	0 0.0	148	2
8	授業への教員の熱意を感じた	4.89	0.61	133 89.3	15 10.1	1 0.7	0 0.0	0 0.0	149	1
9	教員は発言・議論等授業参加を積極的に促した	4.82	0.38	124 83.8	21 14.2	3 2.0	0 0.0	0 0.0	148	2
10	シラバスと内容が一致していた	4.76	0.35	120 80.5	24 16.1	4 2.7	0 0.0	1 0.7	149	1
11	この分野の関心と学力が得られた	4.75	0.52	114 77.0	31 20.9	3 2.0	0 0.0	0 0.0	148	2
12	総合的にこの授業を評価できる	4.85		125 85.6	20 13.7	1 0.7	0 0.0	0 0.0	146	4

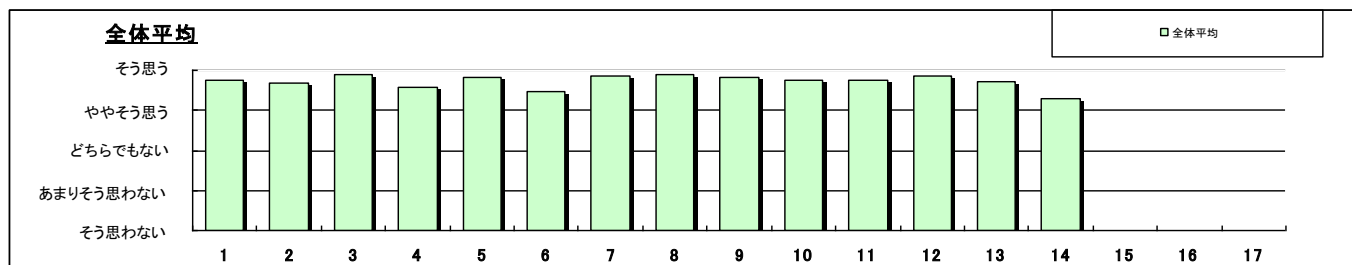
体育実技以外の科目のみ回答

13	教員の板書、スライド等の文字は読みやすかった	4.71	0.50	86 76.8	20 17.9	6 5.4	0 0.0	0 0.0	112	38
14	予習または復習をよくした	4.31	0.13	60 54.1	33 29.7	12 10.8	4 3.6	2 1.8	111	39

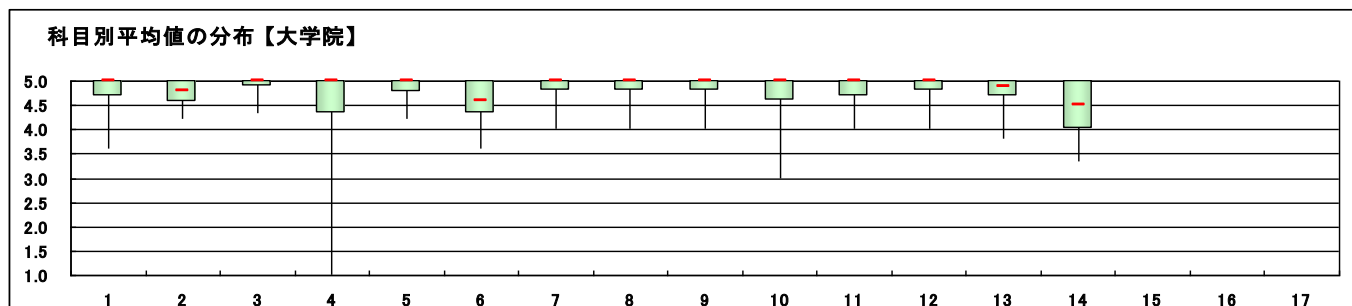
体育実技の科目のみ回答

15	運動量は十分であった	-	-	0 -	0 -	0 -	0 -	0 -	0	0
16	あなたの身体の健康、体力、生活習慣を見直す機会となった	-	-	0 -	0 -	0 -	0 -	0 -	0	0
17	この授業で新しい人間関係ができた	-	-	0 -	0 -	0 -	0 -	0 -	0	0

※設問18～23は非表示です。



※1 設問12との相関係数 総合的な評価(設問12)の点数と各設問の点数との関連性を表す。 1. 0(絶対値)に近いほど両者に強い関連性があることを示す。
 ※2 設問4「休講または教員の遅刻が多かった」(逆転項目)の点数は、「5 そう思う」・・1点 「1 そう思わない」・・5点とし、他の設問の点数と大小を逆に計算をした。
 ※3 平均値は回答の集データにて算出した。



対象	大学院全体
----	-------

対象科目数	95
回答科目数	36

履修者数	135
回答者数	102

設問	項目	平均値	設問12との相関係数※1	回答数(人) / 回答率(%)					有効回答数	無答・無効数
				5	4	3	2	1		
1	この授業によく出席した 出席率 ⑤90%以上 ④89~80% ③79~70% ②69~50% ①49%以下	4.74	0.11	75	11	5	1	0	92	10
				81.5	12.0	5.4	1.1	0.0		
2	授業中意欲的に取り組んだ(ノートをとる等)	4.65	0.43	72	25	4	1	0	102	0
				70.6	24.5	3.9	1.0	0.0		
3	教員は授業時間を有効に利用した	4.86	0.38	89	12	1	0	0	102	0
				87.3	11.8	1.0	0.0	0.0		
4	休講または教員の遅刻が多かった ※2	4.69	0.31	1	4	2	12	83	102	0
				1.0	3.9	2.0	11.8	81.4		
5	教員の話し方は明瞭であった	4.79	0.79	86	11	3	0	1	101	1
				85.1	10.9	3.0	0.0	1.0		
6	この授業のレベルはあなたにとって適切であった	4.47	0.56	64	28	6	2	2	102	0
				62.7	27.5	5.9	2.0	2.0		
7	教員は教室内が学習にふさわしい状態に保たれるよう心掛けた	4.84	0.74	89	11	1	1	0	102	0
				87.3	10.8	1.0	1.0	0.0		
8	授業への教員の熱意を感じた	4.88	0.78	93	8	0	0	1	102	0
				91.2	7.8	0.0	0.0	1.0		
9	教員は発言・議論等授業参加を積極的に促した	4.73	0.61	82	15	3	1	1	102	0
				80.4	14.7	2.9	1.0	1.0		
10	シラバスと内容が一致していた	4.75	0.76	82	16	3	0	1	102	0
				80.4	15.7	2.9	0.0	1.0		
11	この分野の関心と学力が得られた	4.72	0.89	80	19	1	0	2	102	0
				78.4	18.6	1.0	0.0	2.0		
12	総合的にこの授業を評価できる	4.82	/	89	9	1	1	1	101	1
				88.1	8.9	1.0	1.0	1.0		

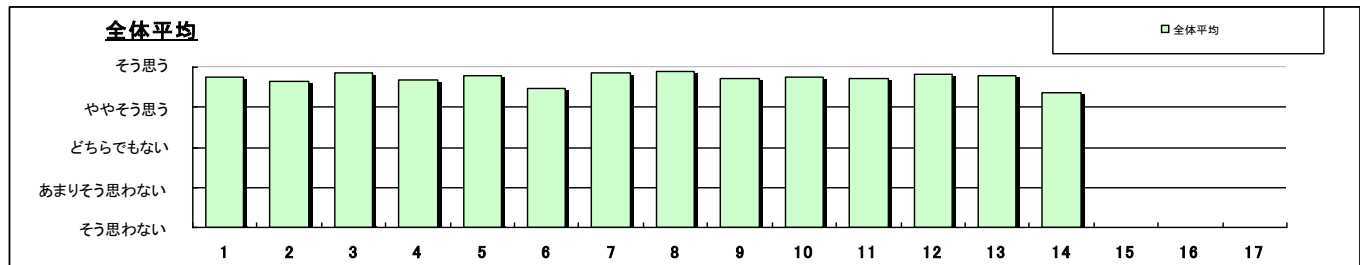
体育実技以外の科目のみ回答

13	教員の板書、スライド等の文字は読みやすかった	4.79	0.71	62	3	4	0	1	70	32
				88.6	4.3	5.7	0.0	1.4		
14	予習または復習をよくした	4.36	0.32	41	17	7	3	1	69	33
				59.4	24.6	10.1	4.3	1.4		

体育実技の科目のみ回答

15	運動量は十分であった	-	-	0	0	0	0	0	0	0
				-	-	-	-	-		
16	あなたの身体の健康、体力、生活習慣を見直す機会となった	-	-	0	0	0	0	0	0	0
				-	-	-	-	-		
17	この授業で新しい人間関係ができた	-	-	0	0	0	0	0	0	0
				-	-	-	-	-		

※設問18~23は非表示です。



- ※1 設問12との相関係数 総合的な評価(設問12)の点数と各設問の点数との関連性を表す。1. 0(絶対値)に近いほど両者に強い関連性があることを示す。
- ※2 設問4「休講または教員の遅刻が多かった」(逆転項目)の点数は、「5 そう思う」・1点 「1 そう思わない」・5点とし、他の設問の点数と大小を逆に計算をした。
- ※3 平均値は回答の集データにて算出した。

