

**2025年度【後期】
授業改善アンケート集計結果**

実施概況

内訳	※1 総科目	回収科目	未回収 科目	※2 全白紙 科目	総履修 者数	実施科目 履修者数	読取り 枚数	有効 回答者数	※3 回答率
前期	1,162	991	171	4	44,607	41,794	25,795	25,009	59.8%
後期	1,656	1,348	308	2	55,871	50,699	29,866	28,808	56.8%
合計	2,818	2,339	479	6	100,478	92,493	55,661	53,817	58.2%

※1受領データに登録された全ての科目数

※2回答はあるが有効回答が存在しない科目

※3有効回答者数÷実施科目履修者数

<参考>	2021年度前期	2021年度後期	2022年度前期	2022年度後期	2023年度前期	2023年度後期	2024年度前期	2024年度後期
回答率	18.2%	18.4%	57.5%	52.6%	63.1%	60.1%	59.3%	55.2%

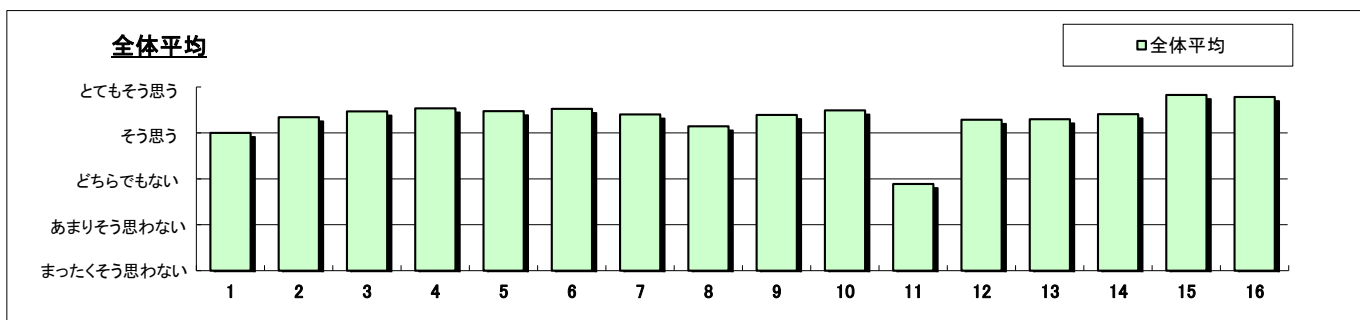
大学	
P.2	全体
授業形態別	
P.4	講義
P.6	語学
P.8	演習・ゼミ
P.10	スポーツ・ウェルネス実技
科目開設部門別	
P.12	経済学部
P.14	文芸学部
P.16	法学部
P.18	社会イノベーション学部
P.20	共通教育研究センター
P.22	データサイエンス教育研究センター
P.24	国際センター
P.26	キャリアセンター
P.28	学芸員
大学院	
P.30	全体

対象	大学全体	実施対象科目数(A)+(B)	1,597	実施科目数(C)+(D)	1,323	延べ履修者数	50,579
		実施必須科目数(A)	926	実施科目数(C)	881	延べ回答者数	28,715
		実施任意科目数(B)	671	実施科目数(D)	442		

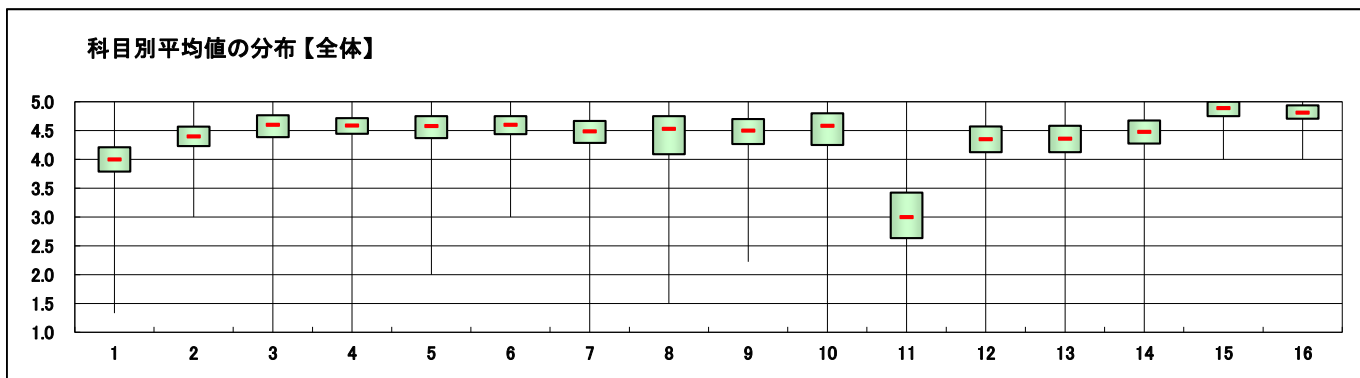
設問	項目	平均値	設問14との 相関係数※3	回答数(人)／回答率(%)					有効 回答数	無答・ 無効数
				5	4	3	2	1		
1	この授業に欠席した回数は次のようである ⑤7回以上 ④6～5回 ③4～3回 ②2～1回 ①0回	4.00	0.03	416 1.5	356 1.3	5,876 21.5	12,760 46.7	7,911 29.0	27,319	1,396
2	この授業の内容を理解するために努力した	4.34	0.50	12,564 45.7	12,492 45.4	1,844 6.7	513 1.9	91 0.3	27,504	1,211
3	教員は休講や遅刻をすることなく授業を行っていた	4.47	0.40	16,426 59.3	8,844 31.9	1,628 5.9	618 2.2	195 0.7	27,711	1,004
4	シラバスと授業の内容は一致していた	4.54	0.56	16,686 60.2	9,440 34.1	1,337 4.8	182 0.7	53 0.2	27,698	1,017
5	教員の話し方は明瞭で聞き取りやすかった	4.47	0.60	16,337 59.0	8,831 31.9	1,845 6.7	548 2.0	115 0.4	27,676	1,039
6	教員は教室内で学習にふさわしい状態(私語等対応)に保たれているよう心掛けた	4.52	0.52	16,346 60.5	8,786 32.5	1,595 5.9	219 0.8	56 0.2	27,002	1,713
7	教員の板書・授業資料は見やすかった	4.40	0.59	15,126 54.6	9,382 33.9	2,470 8.9	557 2.0	152 0.5	27,687	1,028
8	教員は発言・議論等授業参加を積極的に促していた	4.14	0.39	13,073 48.5	7,265 26.9	4,703 17.4	1,226 4.5	699 2.6	26,966	1,749
9	教員は質問への回答や課題の返却・解説等を十分にしていた	4.39	0.57	14,967 54.3	9,181 33.3	2,777 10.1	482 1.7	162 0.6	27,569	1,146
10	授業の課題は適量であった ⑤とても多い ④多い ③適量 ②少ない ①とても少ない	4.49	0.07	1,188 4.3	3,331 12.1	22,151 80.3	506 1.8	395 1.4	27,571	1,144
11	1回分の授業にあたり、授業時間外の事前・事後学習のために費やした平均の時間(h)は次のようである ⑤1.5h以上 ④1～1.5h未満 ③0.5～1h未満 ②0.5h未満 ①ほとんどしていない	2.89	0.08	2,079 7.5	5,245 19.0	11,386 41.2	5,357 19.4	3,568 12.9	27,635	1,080
12	この分野への興味・関心が引き起こされた	4.29	0.79	12,665 45.8	11,227 40.6	3,029 10.9	561 2.0	190 0.7	27,672	1,043
13	この授業のレベルは適切であった	4.30	0.76	13,076 47.2	10,876 39.3	2,818 10.2	795 2.9	142 0.5	27,707	1,008
14	この授業は総合的に判断して自分にとって有意義だった	4.41		14,566 53.0	10,193 37.1	2,209 8.0	381 1.4	141 0.5	27,490	1,225

スポーツ・ウェルネス実技の科目のみ回答

15	授業で十分に運動することができた	4.83	0.75	256 85.9	35 11.7	6 2.0	0 0.0	1 0.3	298	28,417
16	身体の健康、体力、生活習慣を見直す機会となった	4.78	0.68	244 82.4	41 13.9	10 3.4	0 0.0	1 0.3	296	28,419



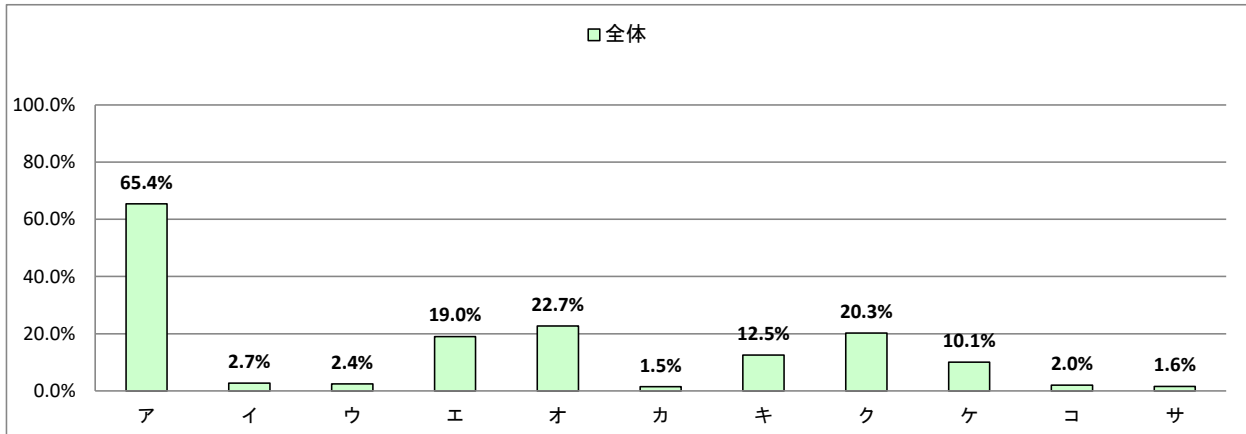
- ※1 設問1の各選択肢の得点は、反転して設定して1→2→3→4→5で設定している。
- ※2 設問10の各選択肢の得点は、1→3→5→3→1で設定している。
- ※3 設問14との相関係数 総合的な評価(設問14)の点数と各設問の点数との関連性を表す。1. 0(絶対値)に近いほど両者に強い関連性があることを示す。
- ※4 平均値は回答の素データにて算出した。
- ※5 設問17「この授業で用いられた授業手法にすべてマークしてください。」および設問18「この授業を通じて、下記の各資質・能力のうち、どの項目が身につきましたか。身についた資質・能力をすべてマークしてください。」の集計結果は裏面を参照のこと。



Ⅲ. この授業で用いられた授業手法にすべてマークしてください。

全体

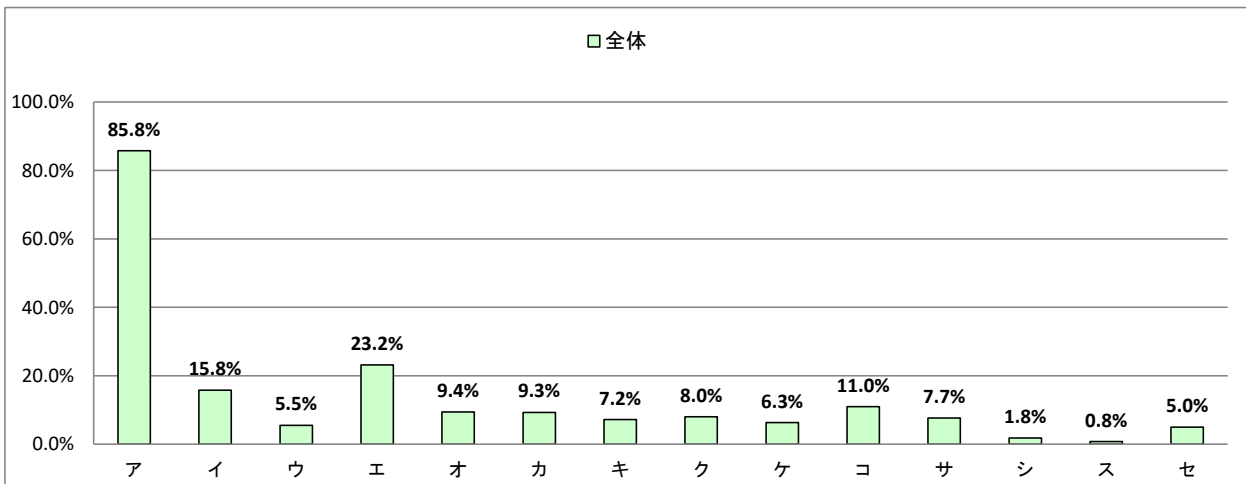
選択肢	回答数	回答率
ア 課題(レポート等)	18,779	65.4%
イ 外部講師招へい	782	2.7%
ウ フィールドワーク	700	2.4%
エ 質疑応答	5,465	19.0%
オ 学生によるコメントペーパー	6,527	22.7%
カ 反転授業	420	1.5%
キ プレゼンテーション	3,587	12.5%
ク グループワーク	5,817	20.3%
ケ ディスカッション	2,894	10.1%
コ デベート	567	2.0%
サ 問題解決型授業	457	1.6%



Ⅳ. この授業を通じて、下記の各資質・能力のうち、どの項目が身につきましたか。
身についた資質・能力をすべてマークしてください。

全体

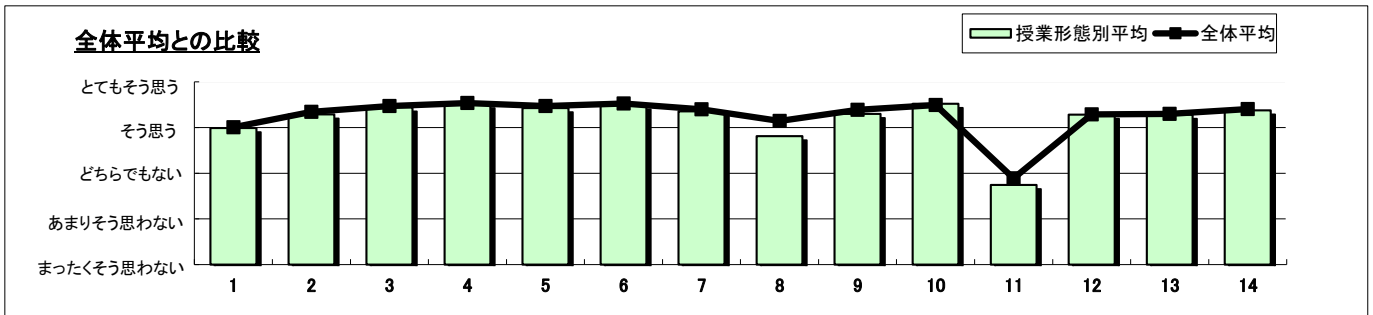
選択肢	回答数	回答率
ア この分野の知識、学力	24,624	85.8%
イ 論理的思考力	4,532	15.8%
ウ 数理的な能力	1,583	5.5%
エ 言語運用能力	6,658	23.2%
オ 構想力	2,713	9.4%
カ 柔軟な発想力	2,666	9.3%
キ 俯瞰(ふかん)力	2,059	7.2%
ク 課題発見力	2,303	8.0%
ケ 課題解決力	1,806	6.3%
コ コミュニケーション能力	3,155	11.0%
サ プレゼンテーション能力	2,197	7.7%
シ 人脈形成力	526	1.8%
ス 統率力	228	0.8%
セ 協働能力	1,429	5.0%



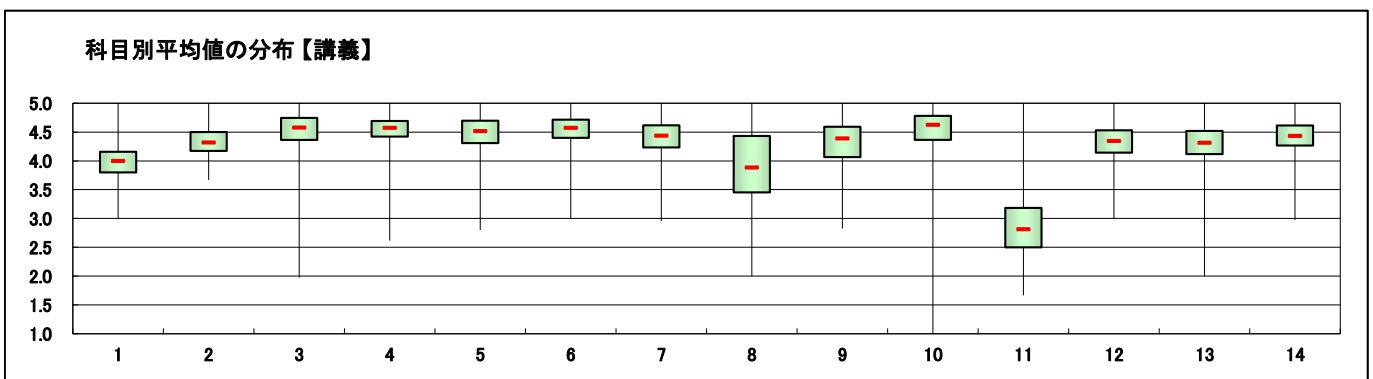
授業形態	講義	実施対象科目数(A)+(B)	445	実施科目数(C)+(D)	405	延べ履修者数	31,925
		実施必須科目数(A)	409	実施科目数(C)	381	延べ回答者数	14,646
		実施任意科目数(B)	36	実施科目数(D)	24		

設問	項目	平均値	設問14との 相関係数※3	回答数(人)／回答率(%)					有効 回答数	無答・ 無効数
				5	4	3	2	1		
1	この授業に欠席した回数は次のようである ⑤7回以上 ④6～5回 ③4～3回 ②2～1回 ①0回	3.99	0.03	225 1.6	185 1.3	3,076 22.1	6,511 46.7	3,937 28.3	13,934	712
2	この授業の内容を理解するために努力した	4.29	0.52	5,832 41.6	6,750 48.1	1,111 7.9	278 2.0	49 0.3	14,020	626
3	教員は休講や遅刻をすることなく授業を行っていた	4.44	0.41	8,180 57.9	4,586 32.5	888 6.3	348 2.5	126 0.9	14,128	518
4	シラバスと授業の内容は一致していた	4.52	0.56	8,260 58.5	5,034 35.6	699 5.0	100 0.7	28 0.2	14,121	525
5	教員の話し方は明瞭で聞き取りやすかった	4.42	0.59	7,861 55.7	4,807 34.1	1,050 7.4	317 2.2	67 0.5	14,102	544
6	教員は教室内が学習にふさわしい状態(私語等対応)に保たれているよう心掛けた	4.49	0.51	7,885 58.1	4,607 34.0	899 6.6	134 1.0	38 0.3	13,563	1,083
7	教員の板書・授業資料は見やすかった	4.35	0.59	7,341 52.0	4,944 35.0	1,366 9.7	360 2.6	96 0.7	14,107	539
8	教員は発言・議論等授業参加を積極的に促していた	3.81	0.38	4,792 35.4	3,581 26.4	3,585 26.5	999 7.4	586 4.3	13,543	1,103
9	教員は質問への回答や課題の返却・解説等を十分にしていた	4.30	0.55	6,927 49.3	4,912 35.0	1,780 12.7	313 2.2	105 0.7	14,037	609
10	授業の課題は適量であった ⑤とても多い ④多い ③適量 ②少ない ①とても少ない	4.52	0.05	510 3.6	1,531 10.9	11,446 81.4	321 2.3	248 1.8	14,056	590
11	1回分の授業に当たり、授業時間外の事前・事後学習のために費やした平均の時間(h)は次のようである ⑤1.5h以上 ④1～1.5h未満 ③0.5～1h未満 ②0.5h未満 ①ほとんどしていない	2.74	0.08	776 5.5	2,264 16.1	5,834 41.4	2,979 21.2	2,232 15.8	14,085	561
12	この分野への興味・関心が引き起こされた	4.28	0.80	6,311 44.7	5,906 41.9	1,503 10.7	296 2.1	88 0.6	14,104	542
13	この授業のレベルは適切であった	4.28	0.77	6,443 45.6	5,740 40.6	1,465 10.4	417 3.0	61 0.4	14,126	520
14	この授業は総合的に判断して自分にとって有意義だった	4.37		7,076 50.5	5,457 38.9	1,202 8.6	218 1.6	63 0.4	14,016	630

※設問15～16は非表示です。



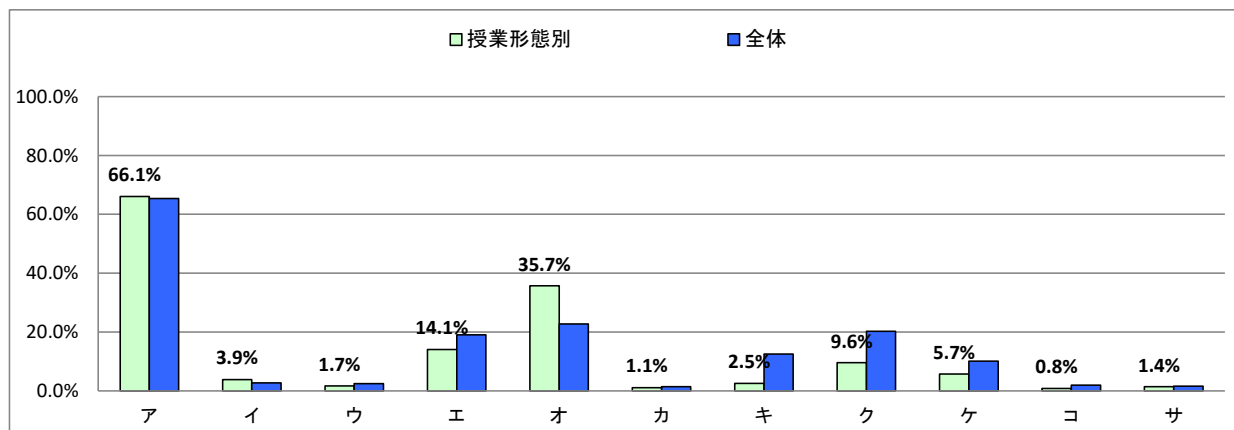
- ※1 設問1の各選択肢の得点は、反転して1→2→3→4→5で設定している。
- ※2 設問10の各選択肢の得点は、1→3→5→3→1で設定している。
- ※3 設問14との相関係数 総合的な評価(設問14)の点数と各設問の点数との関連性を表す。1.0(絶対値)に近いほど両者に強い関連性があることを示す。
- ※4 平均値は回答の素データにて算出した。
- ※5 設問17「この授業で用いられた授業手法にすべてマークしてください。」および設問18「この授業を通じて、下記の各資質・能力のうち、どの項目が身につきましたか。身についた資質・能力をすべてマークしてください。」の集計結果は裏面を参照のこと。



III. この授業で用いられた授業手法にすべてマークしてください。

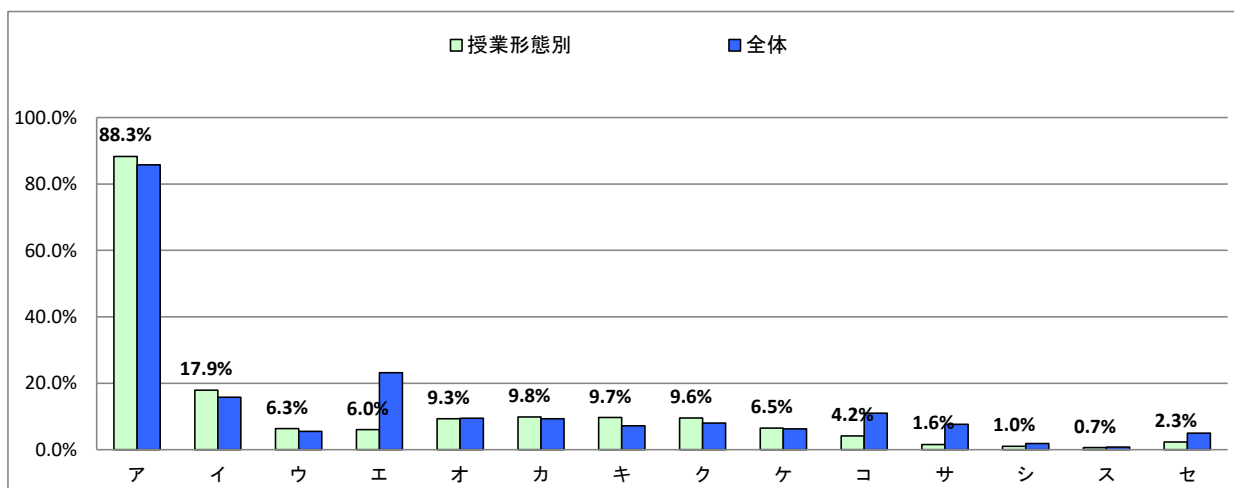
右側の参考値とは、全体の授業における回答率を示しております。次のIVも同様です。

		授業形態別		参考値
選択肢		回答数	回答率	回答率
ア	課題(レポート等)	9,677	66.1%	65.4%
イ	外部講師招へい	567	3.9%	2.7%
ウ	フィールドワーク	245	1.7%	2.4%
エ	質疑応答	2,059	14.1%	19.0%
オ	学生によるコメントペーパー	5,230	35.7%	22.7%
カ	反転授業	166	1.1%	1.5%
キ	プレゼンテーション	373	2.5%	12.5%
ク	グループワーク	1,408	9.6%	20.3%
ケ	ディスカッション	836	5.7%	10.1%
コ	ディベート	118	0.8%	2.0%
サ	問題解決型授業	208	1.4%	1.6%



IV. この授業を通じて、下記の各資質・能力のうち、どの項目が身につきましたか。身についた資質・能力をすべてマークしてください。

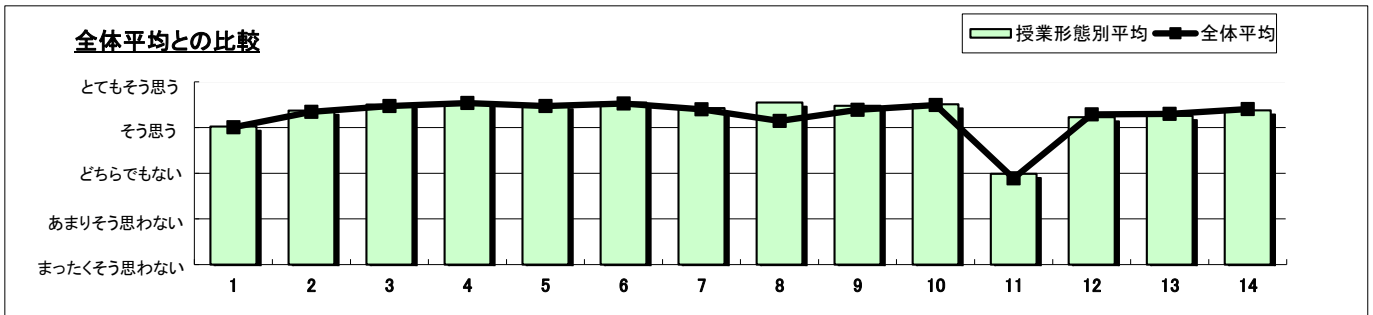
		授業形態別		参考値
選択肢		回答数	回答率	回答率
ア	この分野の知識、学力	12,933	88.3%	85.8%
イ	論理的思考力	2,626	17.9%	15.8%
ウ	数理的な能力	926	6.3%	5.5%
エ	言語運用能力	880	6.0%	23.2%
オ	構想力	1,368	9.3%	9.4%
カ	柔軟な発想力	1,442	9.8%	9.3%
キ	俯瞰(ふかん)力	1,416	9.7%	7.2%
ク	課題発見力	1,402	9.6%	8.0%
ケ	課題解決力	951	6.5%	6.3%
コ	コミュニケーション能力	609	4.2%	11.0%
サ	プレゼンテーション能力	232	1.6%	7.7%
シ	人脈形成力	147	1.0%	1.8%
ス	統率力	98	0.7%	0.8%
セ	協働能力	335	2.3%	5.0%



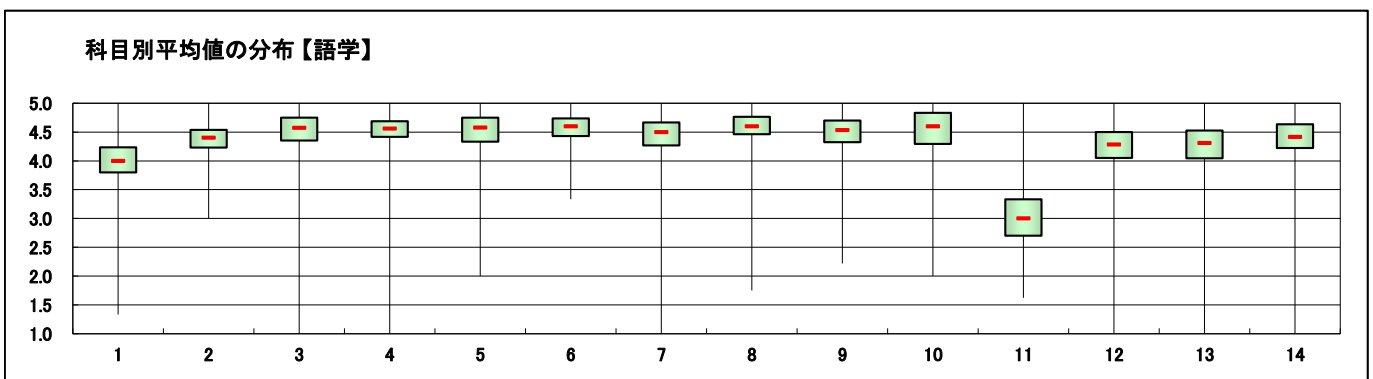
授業形態	語学	実施対象科目数(A)+(B)	609	実施科目数(C)+(D)	550	延べ履修者数	10,758
		実施必須科目数(A)	488	実施科目数(C)	477	延べ回答者数	8,435
		実施任意科目数(B)	121	実施科目数(D)	73		

設問	項目	平均値	設問14との 相関係数※3	回答数(人)／回答率(%)					有効 回答数	無答・ 無効数
				5	4	3	2	1		
1	この授業に欠席した回数は次のようである ⑤7回以上 ④6～5回 ③4～3回 ②2～1回 ①0回	4.02	0.02	119 1.5	94 1.2	1,656 20.7	3,738 46.7	2,395 29.9	8,002	433
2	この授業の内容を理解するために努力した	4.37	0.46	3,854 47.8	3,548 44.0	484 6.0	150 1.9	26 0.3	8,062	373
3	教員は休講や遅刻をすることなく授業を行っていた	4.50	0.38	4,883 60.1	2,645 32.5	439 5.4	131 1.6	33 0.4	8,131	304
4	シラバスと授業の内容は一致していた	4.53	0.56	4,895 60.2	2,744 33.8	418 5.1	53 0.7	17 0.2	8,127	308
5	教員の話し方は明瞭で聞き取りやすかった	4.49	0.63	4,918 60.6	2,504 30.8	506 6.2	153 1.9	40 0.5	8,121	314
6	教員は教室内が学習にふさわしい状態(私語等対応)に保たれているよう心掛けた	4.55	0.53	5,004 61.8	2,602 32.1	424 5.2	54 0.7	13 0.2	8,097	338
7	教員の板書・授業資料は見やすかった	4.43	0.62	4,542 55.9	2,737 33.7	656 8.1	150 1.8	43 0.5	8,128	307
8	教員は発言・議論等授業参加を積極的に促していた	4.55	0.49	5,179 64.0	2,323 28.7	487 6.0	65 0.8	38 0.5	8,092	343
9	教員は質問への回答や課題の返却・解説等を十分にしていた	4.48	0.61	4,763 58.8	2,621 32.4	562 6.9	113 1.4	39 0.5	8,098	337
10	授業の課題は適量であった ⑤とても多い ④多い ③適量 ②少ない ①とても少ない	4.51	0.14	348 4.3	1,010 12.5	6,531 80.7	121 1.5	85 1.1	8,095	340
11	1回分の授業に当たり、授業時間外の事前・事後学習のために費やした平均の時間(h)は次のようである ⑤1.5h以上 ④1～1.5h未滿 ③0.5～1h未滿 ②0.5h未滿 ①ほとんどしていない	2.99	0.05	567 7.0	1,704 21.0	3,606 44.5	1,536 18.9	698 8.6	8,111	324
12	この分野への興味・関心が引き起こされた	4.23	0.79	3,462 42.6	3,357 41.3	1,050 12.9	177 2.2	76 0.9	8,122	313
13	この授業のレベルは適切であった	4.25	0.76	3,675 45.2	3,222 39.7	894 11.0	271 3.3	62 0.8	8,124	311
14	この授業は総合的に判断して自分にとって有意義だった	4.38		4,168 51.7	3,021 37.5	678 8.4	129 1.6	67 0.8	8,063	372

※設問15～16は非表示です。



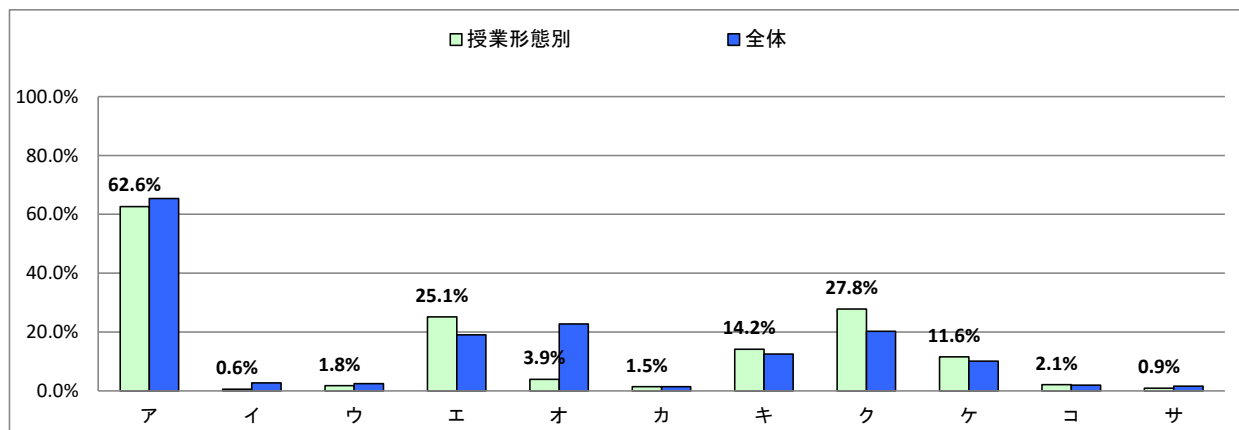
- ※1 設問1の各選択肢の得点は、反転して1→2→3→4→5で設定している。
- ※2 設問10の各選択肢の得点は、1→3→5→3→1で設定している。
- ※3 設問14との相関係数 総合的な評価(設問14)の点数と各設問の点数との関連性を表す。1.0(絶対値)に近いほど両者に強い関連性があることを示す。
- ※4 平均値は回答の素データにて算出した。
- ※5 設問17「この授業で用いられた授業手法にすべてマークしてください。」および設問18「この授業を通じて、下記の各資質・能力のうち、どの項目が身につきましたか。身についた資質・能力をすべてマークしてください。」の集計結果は裏面を参照のこと。



III. この授業で用いられた授業手法にすべてマークしてください。

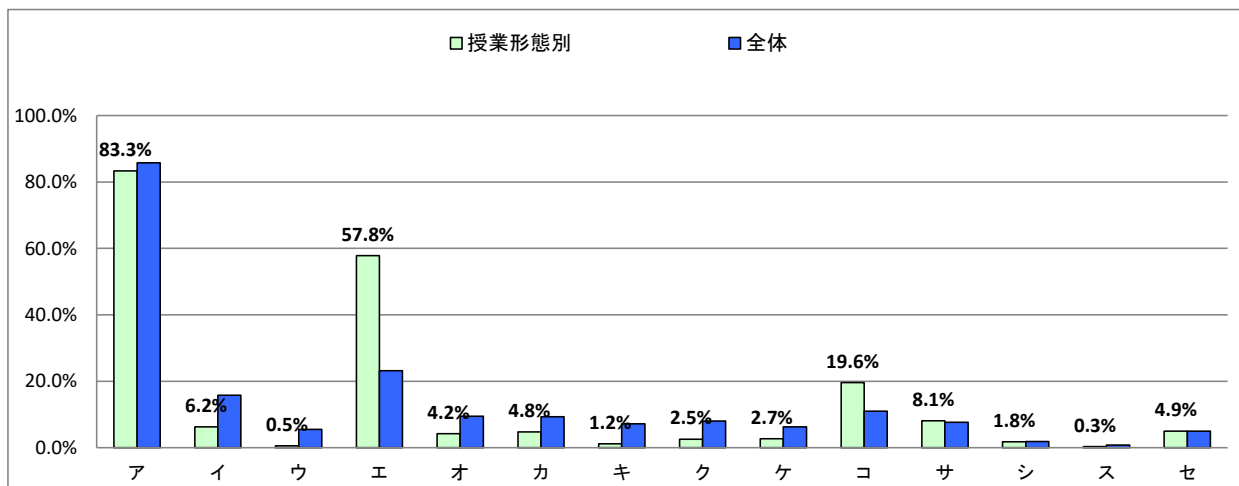
右側の参考値とは、全体の授業における回答率を示しております。次のIVも同様です。

		授業形態別		参考値
選択肢		回答数	回答率	回答率
ア	課題(レポート等)	5,283	62.6%	65.4%
イ	外部講師招へい	52	0.6%	2.7%
ウ	フィールドワーク	149	1.8%	2.4%
エ	質疑応答	2,119	25.1%	19.0%
オ	学生によるコメントペーパー	333	3.9%	22.7%
カ	反転授業	123	1.5%	1.5%
キ	プレゼンテーション	1,195	14.2%	12.5%
ク	グループワーク	2,349	27.8%	20.3%
ケ	ディスカッション	975	11.6%	10.1%
コ	ディベート	177	2.1%	2.0%
サ	問題解決型授業	75	0.9%	1.6%



IV. この授業を通じて、下記の各資質・能力のうち、どの項目が身につきましたか。身についた資質・能力をすべてマークしてください。

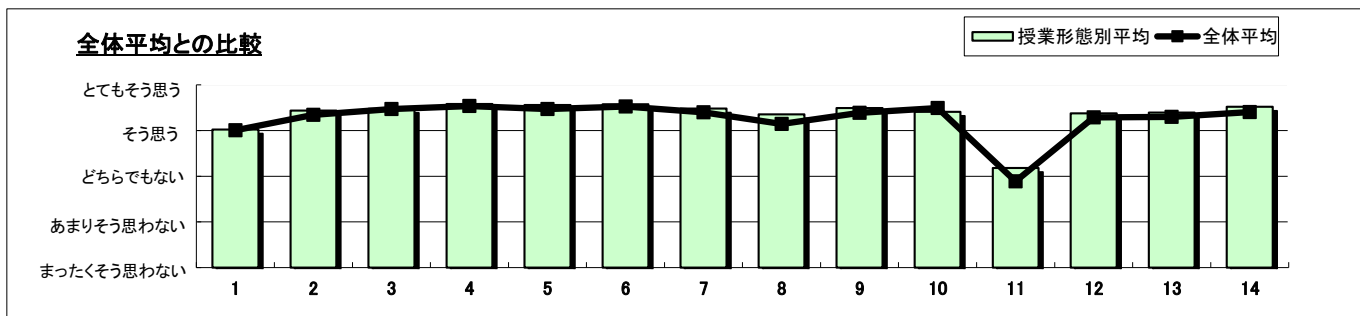
		授業形態別		参考値
選択肢		回答数	回答率	回答率
ア	この分野の知識、学力	7,029	83.3%	85.8%
イ	論理的思考力	527	6.2%	15.8%
ウ	数理的な能力	45	0.5%	5.5%
エ	言語運用能力	4,877	57.8%	23.2%
オ	構想力	356	4.2%	9.4%
カ	柔軟な発想力	402	4.8%	9.3%
キ	俯瞰(ふかん)力	99	1.2%	7.2%
ク	課題発見力	215	2.5%	8.0%
ケ	課題解決力	228	2.7%	6.3%
コ	コミュニケーション能力	1,652	19.6%	11.0%
サ	プレゼンテーション能力	686	8.1%	7.7%
シ	人脈形成力	153	1.8%	1.8%
ス	統率力	28	0.3%	0.8%
セ	協働能力	417	4.9%	5.0%



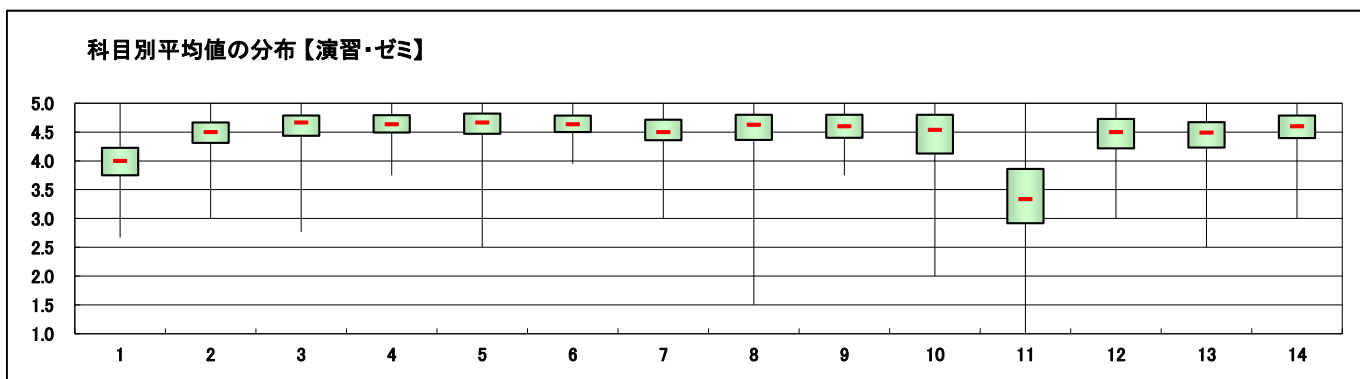
授業形態	演習・ゼミ	実施対象科目数(A)+(B)	507	実施科目数(C)+(D)	339	延べ履修者数	7,416
		実施必須科目数(A)	404	実施科目数(C)	291	延べ回答者数	5,296
		実施任意科目数(B)	103	実施科目数(D)	48		

設問	項目	平均値	設問14との 相関係数※3	回答数(人)／回答率(%)					有効 回答数	無答・ 無効数
				5	4	3	2	1		
1	この授業に欠席した回数は次のようである ⑤7回以上 ④6～5回 ③4～3回 ②2～1回 ①0回	4.02	0.01	70 1.4	71 1.4	1,050 20.8	2,359 46.7	1,501 29.7	5,051	245
2	この授業の内容を理解するために努力した	4.44	0.51	2,651 52.1	2,104 41.4	235 4.6	81 1.6	14 0.3	5,085	211
3	教員は休講や遅刻をすることなく授業を行っていた	4.48	0.41	3,112 60.8	1,541 30.1	291 5.7	136 2.7	36 0.7	5,116	180
4	シラバスと授業の内容は一致していた	4.58	0.55	3,272 64.0	1,597 31.2	210 4.1	29 0.6	7 0.1	5,115	181
5	教員の話し方は明瞭で聞き取りやすかった	4.56	0.59	3,310 64.7	1,458 28.5	273 5.3	70 1.4	8 0.2	5,119	177
6	教員は教室内が学習にふさわしい状態(私語等対応)に保たれているよう心掛けた	4.57	0.56	3,203 64.0	1,512 30.2	256 5.1	30 0.6	5 0.1	5,006	290
7	教員の板書・授業資料は見やすかった	4.48	0.56	3,010 58.8	1,632 31.9	417 8.1	45 0.9	13 0.3	5,117	179
8	教員は発言・議論等授業参加を積極的に促していた	4.35	0.46	2,893 57.9	1,287 25.8	585 11.7	158 3.2	74 1.5	4,997	299
9	教員は質問への回答や課題の返却・解説等を十分にしていた	4.49	0.58	3,061 60.0	1,572 30.8	402 7.9	52 1.0	14 0.3	5,101	195
10	授業の課題は適量であった ⑤とても多い ④多い ③適量 ②少ない ①とても少ない	4.41	0.07	307 6.0	780 15.3	3,921 77.0	57 1.1	24 0.5	5,089	207
11	1回分の授業に当たり、授業時間外の事前・事後学習のために費やした平均の時間(h)は次のようである ⑤1.5h以上 ④1～1.5h未満 ③0.5～1h未満 ②0.5h未満 ①ほとんどしてない	3.18	0.11	704 13.8	1,255 24.6	1,881 36.9	797 15.6	467 9.1	5,104	192
12	この分野への興味・関心が引き起こされた	4.38	0.76	2,646 51.8	1,892 37.0	461 9.0	88 1.7	25 0.5	5,112	184
13	この授業のレベルは適切であった	4.39	0.74	2,711 52.9	1,842 36.0	443 8.7	106 2.1	18 0.4	5,120	176
14	この授業は総合的に判断して自分にとって有意義だった	4.52		3,058 60.3	1,654 32.6	320 6.3	33 0.7	10 0.2	5,075	221

※設問15～16は非表示です。



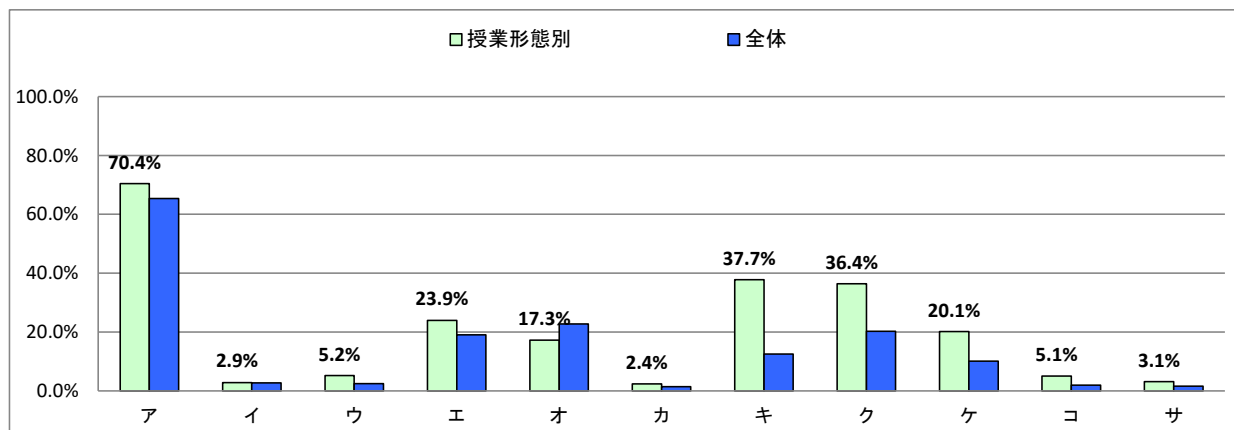
- ※1 設問1の各選択肢の得点は、反転して1→2→3→4→5で設定している。
- ※2 設問10の各選択肢の得点は、1→3→5→3→1で設定している。
- ※3 設問14との相関係数 総合的な評価(設問14)の点数と各設問の点数との関連性を表す。1.0(絶対値)に近いほど両者に強い関連性があることを示す。
- ※4 平均値は回答の素データにて算出した。
- ※5 設問17「この授業で用いられた授業手法にすべてマークしてください。」および設問18「この授業を通じて、下記の各資質・能力のうち、どの項目が身につきましたか。身についた資質・能力をすべてマークしてください。」の集計結果は裏面を参照のこと。



III. この授業で用いられた授業手法にすべてマークしてください。

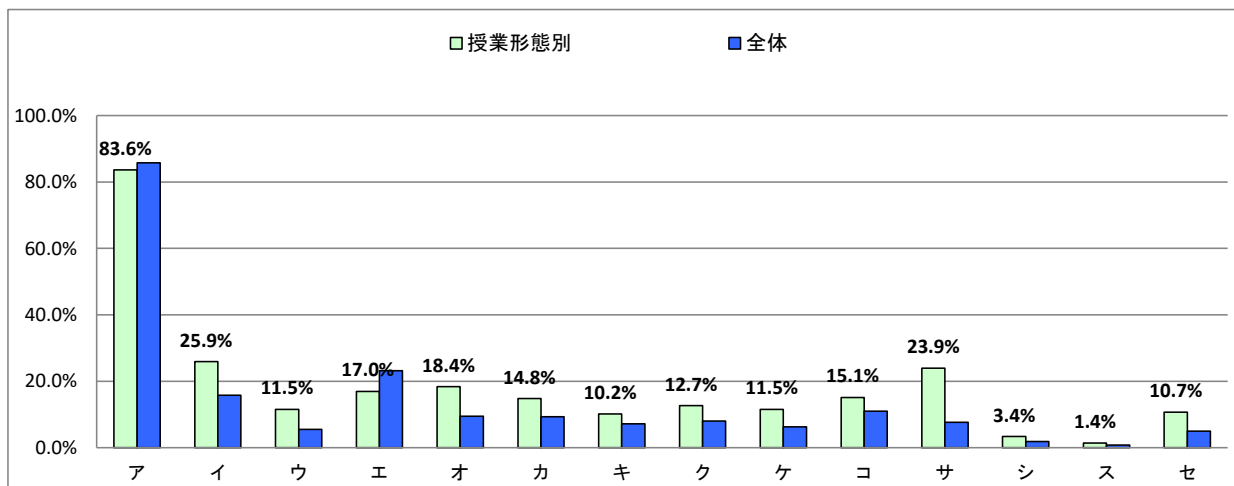
右側の参考値とは、全体の授業における回答率を示しております。次のIVも同様です。

		授業形態別		参考値
選択肢		回答数	回答率	回答率
ア	課題(レポート等)	3,729	70.4%	65.4%
イ	外部講師招へい	151	2.9%	2.7%
ウ	フィールドワーク	275	5.2%	2.4%
エ	質疑応答	1,267	23.9%	19.0%
オ	学生によるコメントペーパー	915	17.3%	22.7%
カ	反転授業	126	2.4%	1.5%
キ	プレゼンテーション	1,999	37.7%	12.5%
ク	グループワーク	1,927	36.4%	20.3%
ケ	ディスカッション	1,066	20.1%	10.1%
コ	ディベート	268	5.1%	2.0%
サ	問題解決型授業	165	3.1%	1.6%



IV. この授業を通じて、下記の各資質・能力のうち、どの項目が身につきましたか。身についた資質・能力をすべてマークしてください。

		授業形態別		参考値
選択肢		回答数	回答率	回答率
ア	この分野の知識、学力	4,430	83.6%	85.8%
イ	論理的思考力	1,374	25.9%	15.8%
ウ	数理的能力	611	11.5%	5.5%
エ	言語運用能力	898	17.0%	23.2%
オ	構想力	974	18.4%	9.4%
カ	柔軟な発想力	784	14.8%	9.3%
キ	俯瞰(ふかん)力	539	10.2%	7.2%
ク	課題発見力	670	12.7%	8.0%
ケ	課題解決力	610	11.5%	6.3%
コ	コミュニケーション能力	801	15.1%	11.0%
サ	プレゼンテーション能力	1,268	23.9%	7.7%
シ	人脈形成力	178	3.4%	1.8%
ス	統率力	76	1.4%	0.8%
セ	協働能力	568	10.7%	5.0%

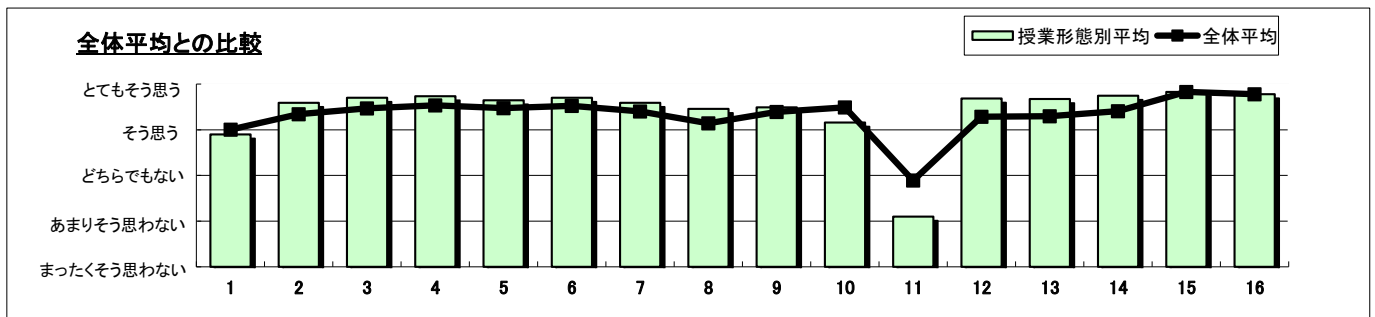


授業形態	スポーツ・ウエルネス実技	実施対象科目数(A)+(B)	36	実施科目数(C)+(D)	29	延べ履修者数	480
		実施必須科目数(A)	29	実施科目数(C)	23	延べ回答者数	338
		実施任意科目数(B)	7	実施科目数(D)	6		

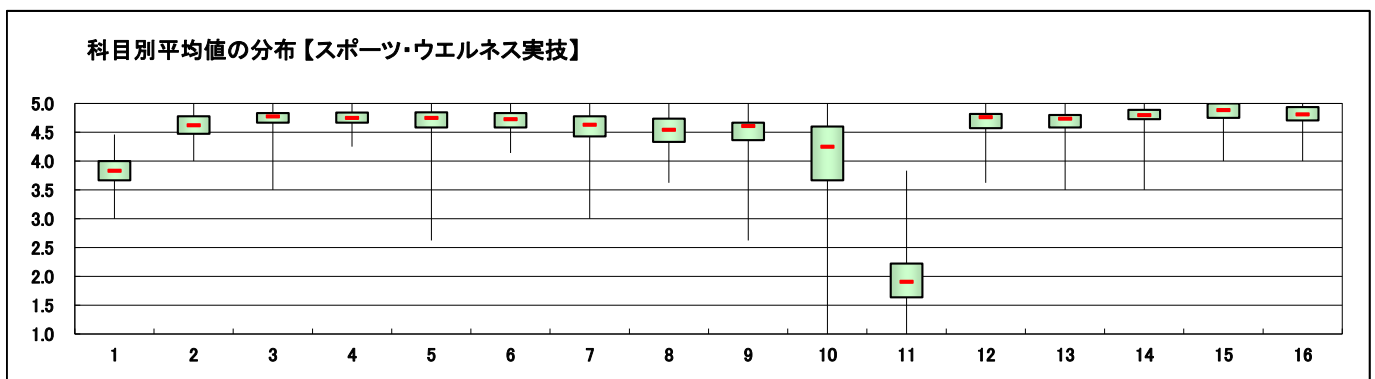
設問	項目	平均値	設問14との 相関係数※3	回答数(人)／回答率(%)					有効 回答数	無答・ 無効数
				5	4	3	2	1		
1	この授業に欠席した回数は次のようである ⑤7回以上 ④6~5回 ③4~3回 ②2~1回 ①0回	3.90	0.07	2	6	94	152	78	332	6
				0.6	1.8	28.3	45.8	23.5		
2	この授業の内容を理解するために努力した	4.59	0.38	227	90	14	4	2	337	1
				67.4	26.7	4.2	1.2	0.6		
3	教員は休講や遅刻をすることなく授業を行っていた	4.70	0.59	251	72	10	3	0	336	2
				74.7	21.4	3.0	0.9	0.0		
4	シラバスと授業の内容は一致していた	4.73	0.55	259	65	10	0	1	335	3
				77.3	19.4	3.0	0.0	0.3		
5	教員の話し方は明瞭で聞き取りやすかった	4.65	0.59	248	62	16	8	0	334	4
				74.3	18.6	4.8	2.4	0.0		
6	教員は教室内が学習にふさわしい状態(私語等対応)に保たれているよう心掛けた	4.70	0.55	254	65	16	1	0	336	2
				75.6	19.3	4.8	0.3	0.0		
7	教員の板書・授業資料は見やすかった	4.59	0.49	233	69	31	2	0	335	3
				69.6	20.6	9.3	0.6	0.0		
8	教員は発言・議論等授業参加を積極的に促していた	4.46	0.39	209	74	46	4	1	334	4
				62.6	22.2	13.8	1.2	0.3		
9	教員は質問への回答や課題の返却・解説等を十分にしていた	4.49	0.46	216	76	33	4	4	333	5
				64.9	22.8	9.9	1.2	1.2		
10	授業の課題は適量であった ⑤とても多い ④多い ③適量 ②少ない ①とても少ない	4.16	-0.06	23	10	253	7	38	331	7
				6.9	3.0	76.4	2.1	11.5		
11	1回分の授業にあたり、授業時間外の事前・事後学習のために費やした平均の時間(h)は次のようである ⑤1.5h以上 ④1~1.5h未満 ③0.5~1h未満 ②0.5h未満 ①ほとんどしていない	2.10	-0.04	32	22	65	45	171	335	3
				9.6	6.6	19.4	13.4	51.0		
12	この分野への興味・関心が引き起こされた	4.68	0.80	246	72	15	0	1	334	4
				73.7	21.6	4.5	0.0	0.3		
13	この授業のレベルは適切であった	4.67	0.78	247	72	16	1	1	337	1
				73.3	21.4	4.7	0.3	0.3		
14	この授業は総合的に判断して自分にとって有意義だった	4.74	/	264	61	9	1	1	336	2
				78.6	18.2	2.7	0.3	0.3		

スポーツ・ウエルネス実技の科目のみ回答

15	授業で十分に運動することができた	4.83	0.75	256	35	6	0	1	298	40
				85.9	11.7	2.0	0.0	0.3		
16	身体の健康、体力、生活習慣を見直す機会となった	4.78	0.68	244	41	10	0	1	296	42
				82.4	13.9	3.4	0.0	0.3		



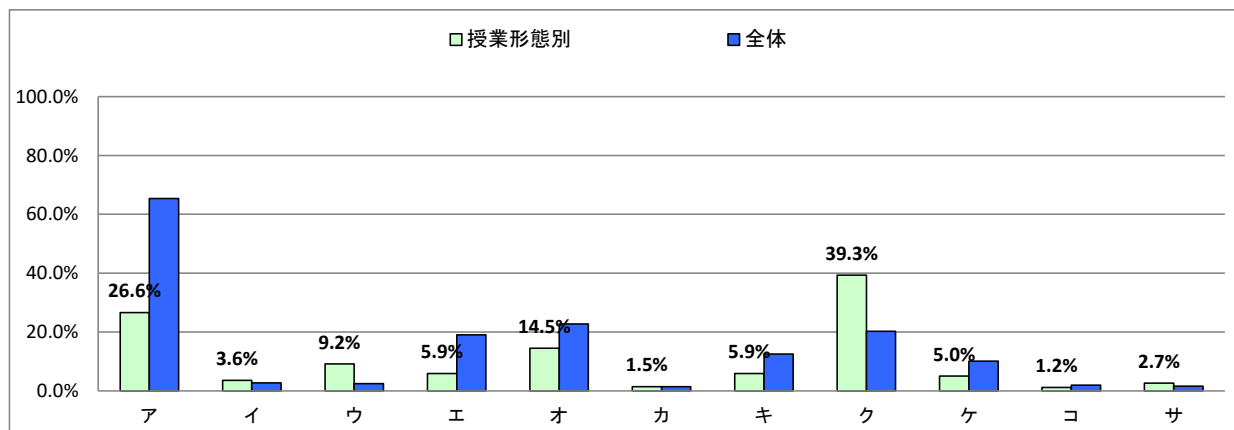
- ※1 設問1の各選択肢の得点は、反転して1→2→3→4→5で設定している。
- ※2 設問10の各選択肢の得点は、1→3→5→3→1で設定している。
- ※3 設問14との相関係数 総合的な評価(設問14)の点数と各設問の点数との関連性を表す。1. 0(絶対値)に近いほど両者に強い関連性があることを示す。
- ※4 平均値は回答の素データにて算出した。
- ※5 設問17「この授業で用いられた授業手法にすべてマークしてください。」および設問18「この授業を通じて、下記の各資質・能力のうち、どの項目が身につきましたか。身についた資質・能力をすべてマークしてください。」の集計結果は裏面を参照のこと。



III. この授業で用いられた授業手法にすべてマークしてください。

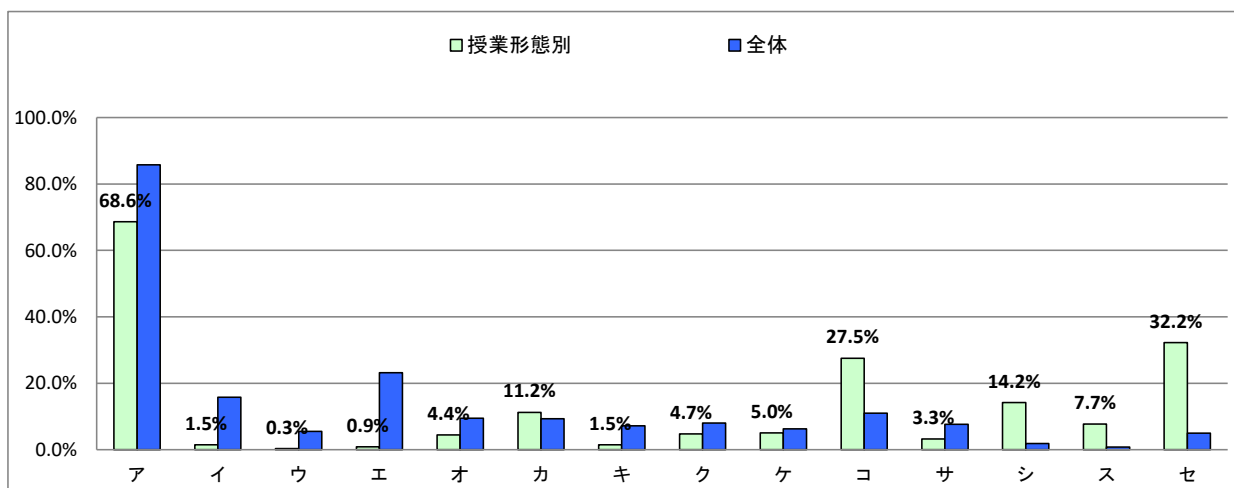
右側の参考値とは、全体の授業における回答率を示しております。次のIVも同様です。

		授業形態別		参考値
選択肢		回答数	回答率	回答率
ア	課題(レポート等)	90	26.6%	65.4%
イ	外部講師招へい	12	3.6%	2.7%
ウ	フィールドワーク	31	9.2%	2.4%
エ	質疑応答	20	5.9%	19.0%
オ	学生によるコメントペーパー	49	14.5%	22.7%
カ	反転授業	5	1.5%	1.5%
キ	プレゼンテーション	20	5.9%	12.5%
ク	グループワーク	133	39.3%	20.3%
ケ	ディスカッション	17	5.0%	10.1%
コ	ディベート	4	1.2%	2.0%
サ	問題解決型授業	9	2.7%	1.6%



IV. この授業を通じて、下記の各資質・能力のうち、どの項目が身につきましたか。身についた資質・能力をすべてマークしてください。

		授業形態別		参考値
選択肢		回答数	回答率	回答率
ア	この分野の知識、学力	232	68.6%	85.8%
イ	論理的思考力	5	1.5%	15.8%
ウ	数理的な能力	1	0.3%	5.5%
エ	言語運用能力	3	0.9%	23.2%
オ	構想力	15	4.4%	9.4%
カ	柔軟な発想力	38	11.2%	9.3%
キ	俯瞰(ふかん)力	5	1.5%	7.2%
ク	課題発見力	16	4.7%	8.0%
ケ	課題解決力	17	5.0%	6.3%
コ	コミュニケーション能力	93	27.5%	11.0%
サ	プレゼンテーション能力	11	3.3%	7.7%
シ	人脈形成力	48	14.2%	1.8%
ス	統率力	26	7.7%	0.8%
セ	協働能力	109	32.2%	5.0%

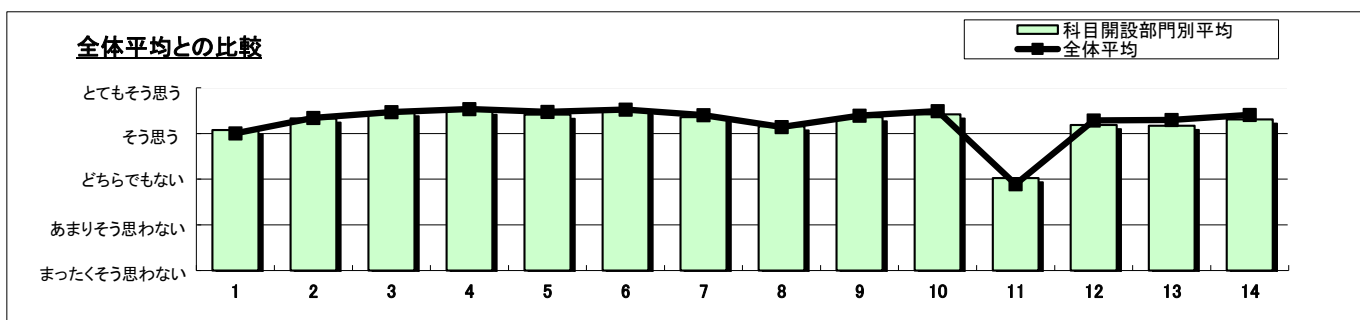


科目開設部門	経済学部	実施対象科目数(A)+(B)	333	実施科目数(C)+(D)	260	延べ履修者数	11,954
		実施必須科目数(A)	209	実施科目数(C)	200	延べ回答者数	5,824
		実施任意科目数(B)	124	実施科目数(D)	60		

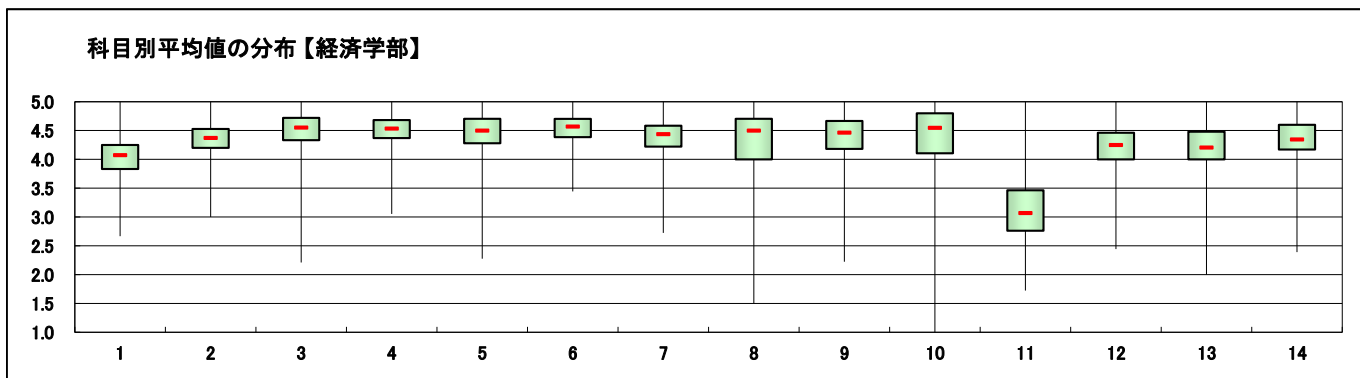
設問	項目	平均値	設問14との 相関係数※3	回答数(人)／回答率(%)					有効 回答数	無答・ 無効数
				5	4	3	2	1		
1	この授業に欠席した回数は次のようである ⑤7回以上 ④6～5回 ③4～3回 ②2～1回 ①0回	4.07	0.01	84	39	1,060	2,542	1,800	5,525	299
				1.5	0.7	19.2	46.0	32.6		
2	この授業の内容を理解するために努力した	4.33	0.45	2,565	2,418	438	110	22	5,553	271
				46.2	43.5	7.9	2.0	0.4		
3	教員は休講や遅刻をすることなく授業を行っていた	4.47	0.41	3,344	1,760	365	102	44	5,615	209
				59.6	31.3	6.5	1.8	0.8		
4	シラバスと授業の内容は一致していた	4.50	0.56	3,284	1,945	325	39	18	5,611	213
				58.5	34.7	5.8	0.7	0.3		
5	教員の話し方は明瞭で聞き取りやすかった	4.41	0.63	3,114	1,886	450	111	42	5,603	221
				55.6	33.7	8.0	2.0	0.7		
6	教員は教室内で学習にふさわしい状態(私語等対応)に保たれているよう心掛けた	4.50	0.53	3,234	1,799	384	44	15	5,476	348
				59.1	32.9	7.0	0.8	0.3		
7	教員の板書・授業資料は見やすかった	4.35	0.60	2,927	1,957	560	122	44	5,610	214
				52.2	34.9	10.0	2.2	0.8		
8	教員は発言・議論等授業参加を積極的に促していた	4.16	0.44	2,658	1,507	952	233	128	5,478	346
				48.5	27.5	17.4	4.3	2.3		
9	教員は質問への回答や課題の返却・解説等を十分にしていた	4.36	0.61	2,954	1,875	608	114	39	5,590	234
				52.8	33.5	10.9	2.0	0.7		
10	授業の課題は適量であった ⑤とても多い ④多い ③適量 ②少ない ①とても少ない	4.42	0.12	331	767	4,350	78	56	5,582	242
				5.9	13.7	77.9	1.4	1.0		
11	1回分の授業にあたり、授業時間外の事前・事後学習のために費やした平均の時間(h)は次のようである ⑤1.5h以上 ④1～1.5h未満 ③0.5～1h未満 ②0.5h未満 ①ほとんどしていない	3.02	0.06	558	1,161	2,342	926	607	5,594	230
				10.0	20.8	41.9	16.6	10.9		
12	この分野への興味・関心が引き起こされた	4.19	0.79	2,277	2,341	784	144	56	5,602	222
				40.6	41.8	14.0	2.6	1.0		
13	この授業のレベルは適切であった	4.17	0.76	2,296	2,308	720	227	58	5,609	215
				40.9	41.1	12.8	4.0	1.0		
14	この授業は総合的に判断して自分にとって有意義だった	4.31	0.76	2,605	2,243	577	88	47	5,560	264
				46.9	40.3	10.4	1.6	0.8		

スポーツ・ウェルネス実技の科目のみ回答

15	授業で十分に運動することができた	-	-	0	0	0	0	0	0	5,824
16	身体の健康、体力、生活習慣を見直す機会となった	-	-	0	0	0	0	0	0	5,824



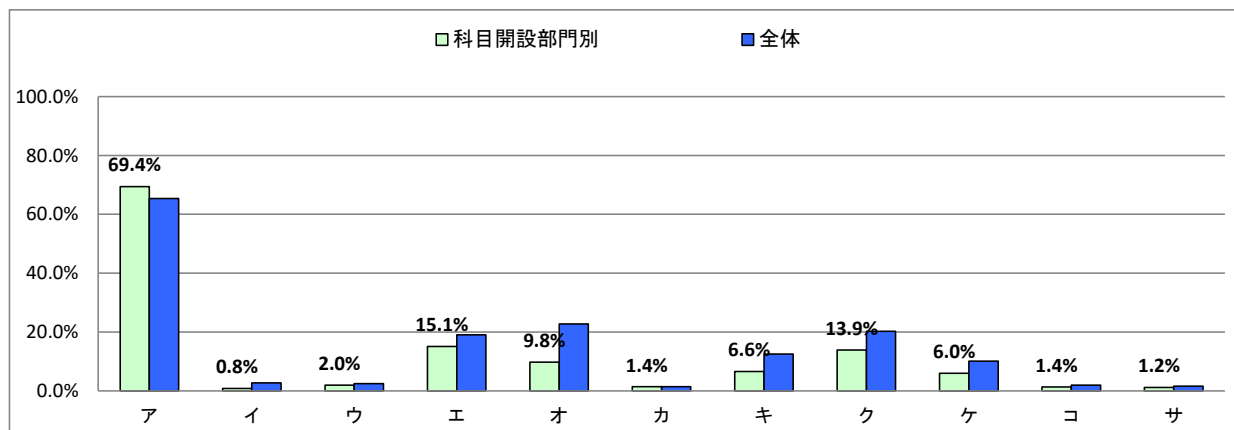
- ※1 設問1の各選択肢の得点は、反転して1→2→3→4→5で設定している。
- ※2 設問10の各選択肢の得点は、1→3→5→3→1で設定している。
- ※3 設問14との相関係数 総合的な評価(設問14)の点数と各設問の点数との関連性を表す。1. 0(絶対値)に近いほど両者に強い関連性があることを示す。
- ※4 平均値は回答の素データにて算出した。
- ※5 設問17「この授業で用いられた授業手法にすべてマークしてください。」および設問18「この授業を通じて、下記の各資質・能力のうち、どの項目が身につきましたか。身についた資質・能力をすべてマークしてください。」の集計結果は裏面を参照のこと。



III. この授業で用いられた授業手法にすべてマークしてください。

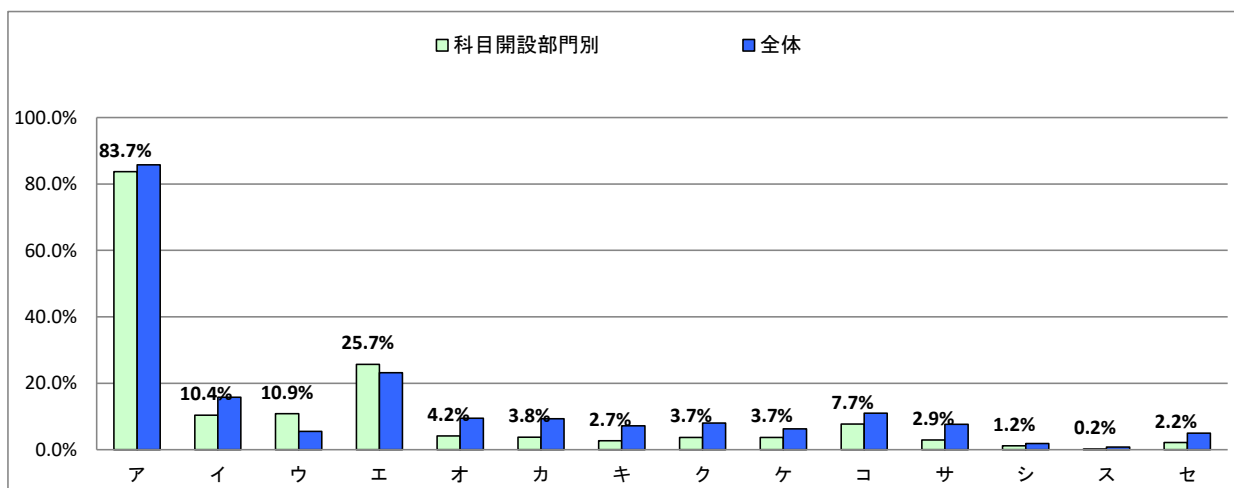
右側の参考値とは、全体の授業における回答率を示しております。次のIVも同様です。

選択肢	科目開設部門別		参考値 回答率
	回答数	回答率	
ア 課題(レポート等)	4,044	69.4%	65.4%
イ 外部講師招へい	48	0.8%	2.7%
ウ フィールドワーク	115	2.0%	2.4%
エ 質疑応答	882	15.1%	19.0%
オ 学生によるコメントペーパー	570	9.8%	22.7%
カ 反転授業	84	1.4%	1.5%
キ プレゼンテーション	383	6.6%	12.5%
ク グループワーク	811	13.9%	20.3%
ケ ディスカッション	349	6.0%	10.1%
コ ディベート	80	1.4%	2.0%
サ 問題解決型授業	71	1.2%	1.6%



IV. この授業を通じて、下記の各資質・能力のうち、どの項目が身につきましたか。身についた資質・能力をすべてマークしてください。

選択肢	科目開設部門別		参考値 回答率
	回答数	回答率	
ア この分野の知識、学力	4,874	83.7%	85.8%
イ 論理的思考力	606	10.4%	15.8%
ウ 数理的な能力	633	10.9%	5.5%
エ 言語運用能力	1,495	25.7%	23.2%
オ 構想力	243	4.2%	9.4%
カ 柔軟な発想力	219	3.8%	9.3%
キ 俯瞰(ふかん)力	155	2.7%	7.2%
ク 課題発見力	215	3.7%	8.0%
ケ 課題解決力	216	3.7%	6.3%
コ コミュニケーション能力	448	7.7%	11.0%
サ プレゼンテーション能力	168	2.9%	7.7%
シ 人脈形成力	68	1.2%	1.8%
ス 統率力	10	0.2%	0.8%
セ 協働能力	126	2.2%	5.0%

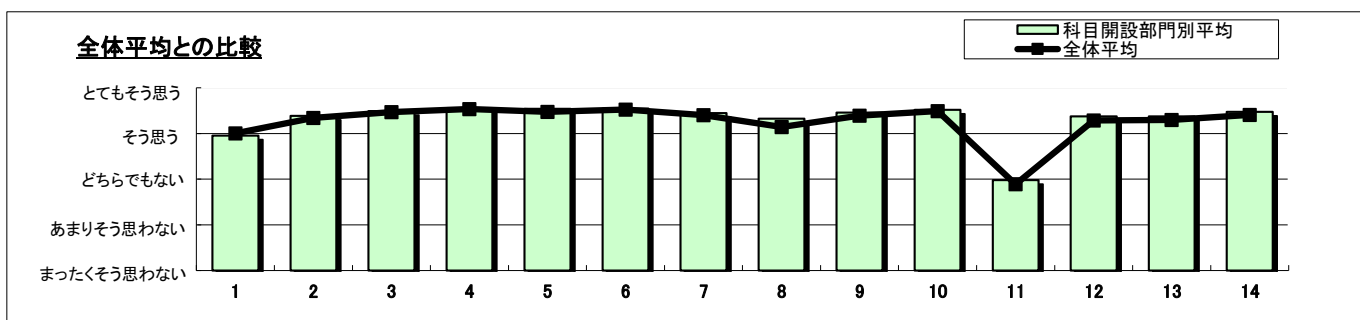


科目開設部門	文芸学部	実施対象科目数(A)+(B)	519	実施科目数(C)+(D)	418	延べ履修者数	11,736
		実施必須科目数(A)	242	実施科目数(C)	233	延べ回答者数	7,857
		実施任意科目数(B)	277	実施科目数(D)	185		

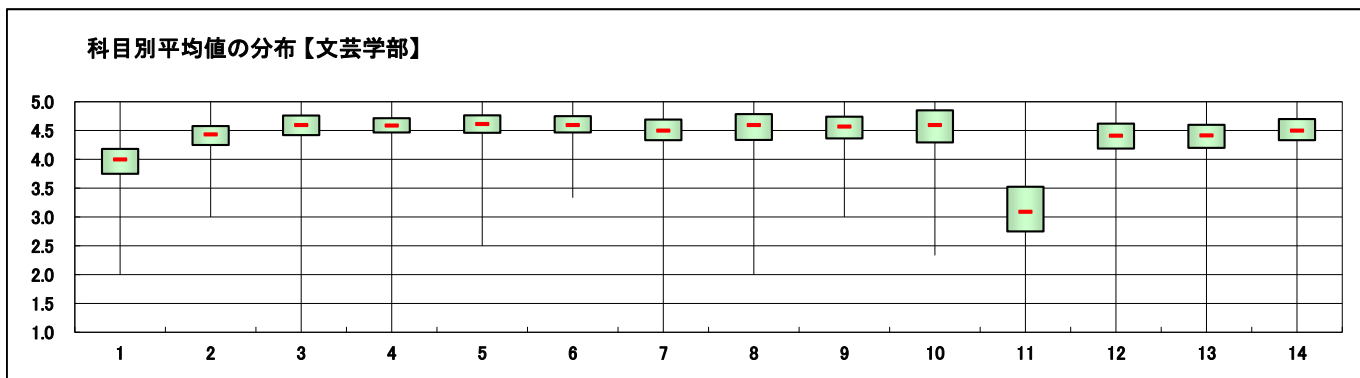
設問	項目	平均値	設問14との 相関係数※3	回答数(人)／回答率(%)					有効 回答数	無答・ 無効数
				5	4	3	2	1		
1	この授業に欠席した回数は次のようである ⑤7回以上 ④6～5回 ③4～3回 ②2～1回 ①0回	3.95	0.07	75	82	1,924	3,437	1,963	7,481	376
				1.0	1.1	25.7	45.9	26.2		
2	この授業の内容を理解するために努力した	4.38	0.51	3,635	3,311	465	118	15	7,544	313
				48.2	43.9	6.2	1.6	0.2		
3	教員は休講や遅刻をすることなく授業を行っていた	4.49	0.41	4,584	2,388	413	158	45	7,588	269
				60.4	31.5	5.4	2.1	0.6		
4	シラバスと授業の内容は一致していた	4.56	0.54	4,686	2,504	350	38	8	7,586	271
				61.8	33.0	4.6	0.5	0.1		
5	教員の話し方は明瞭で聞き取りやすかった	4.54	0.60	4,766	2,282	426	100	12	7,586	271
				62.8	30.1	5.6	1.3	0.2		
6	教員は教室内で学習にふさわしい状態(私語等対応)に保たれているよう心掛けた	4.55	0.54	4,675	2,394	423	44	10	7,546	311
				62.0	31.7	5.6	0.6	0.1		
7	教員の板書・授業資料は見やすかった	4.45	0.57	4,319	2,497	639	109	24	7,588	269
				56.9	32.9	8.4	1.4	0.3		
8	教員は発言・議論等授業参加を積極的に促していた	4.32	0.37	4,167	2,031	1,021	207	102	7,528	329
				55.4	27.0	13.6	2.7	1.4		
9	教員は質問への回答や課題の返却・解説等を十分にしていた	4.46	0.54	4,376	2,389	667	80	33	7,545	312
				58.0	31.7	8.8	1.1	0.4		
10	授業の課題は適量であった ⑤とても多い ④多い ③適量 ②少ない ①とても少ない	4.52	0.08	292	885	6,131	139	101	7,548	309
				3.9	11.7	81.2	1.8	1.3		
11	1回分の授業に当たり、授業時間外の事前・事後学習のために費やした平均の時間(h)は次のようである ⑤1.5h以上 ④1～1.5h未満 ③0.5～1h未満 ②0.5h未満 ①ほとんどしていない	2.98	0.07	633	1,522	3,243	1,392	777	7,567	290
				8.4	20.1	42.9	18.4	10.3		
12	この分野への興味・関心が引き起こされた	4.37	0.79	3,813	2,961	671	105	36	7,586	271
				50.3	39.0	8.8	1.4	0.5		
13	この授業のレベルは適切であった	4.37	0.76	3,908	2,826	669	162	26	7,591	266
				51.5	37.2	8.8	2.1	0.3		
14	この授業は総合的に判断して自分にとって有意義だった	4.47	0.76	4,346	2,545	540	83	21	7,535	322
				57.7	33.8	7.2	1.1	0.3		

スポーツ・ウェルネス実技の科目のみ回答

15	授業で十分に運動することができた	-	-	0	0	0	0	0	0	7,857
16	身体の健康、体力、生活習慣を見直す機会となった	-	-	0	0	0	0	0	0	7,857



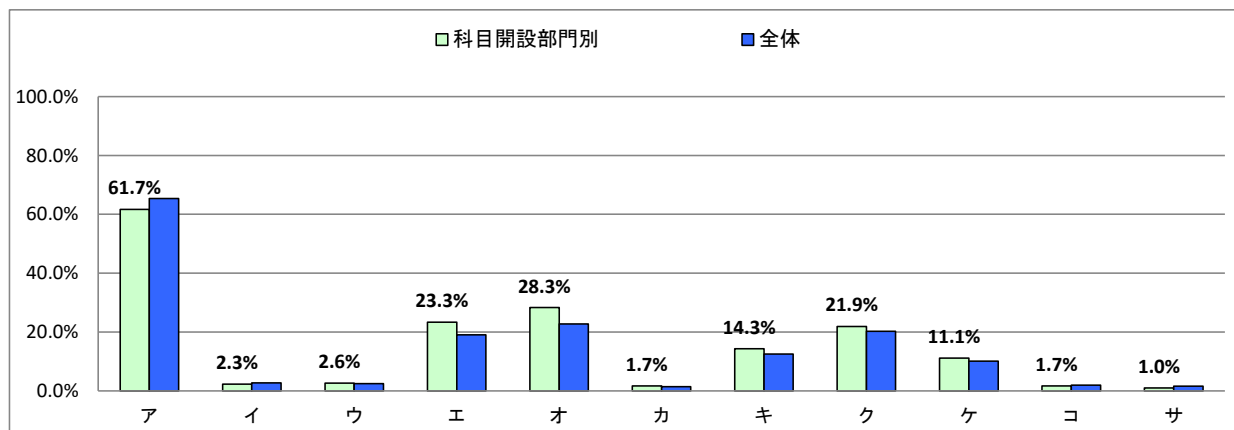
- ※1 設問1の各選択肢の得点は、反転して1→2→3→4→5で設定している。
- ※2 設問10の各選択肢の得点は、1→3→5→3→1で設定している。
- ※3 設問14との相関係数 総合的な評価(設問14)の点数と各設問の点数との関連性を表す。1. 0(絶対値)に近いほど両者に強い関連性があることを示す。
- ※4 平均値は回答の素データにて算出した。
- ※5 設問17「この授業で用いられた授業手法にすべてマークしてください。」および設問18「この授業を通じて、下記の各資質・能力のうち、どの項目が身につきましたか。身についた資質・能力をすべてマークしてください。」の集計結果は裏面を参照のこと。



III. この授業で用いられた授業手法にすべてマークしてください。

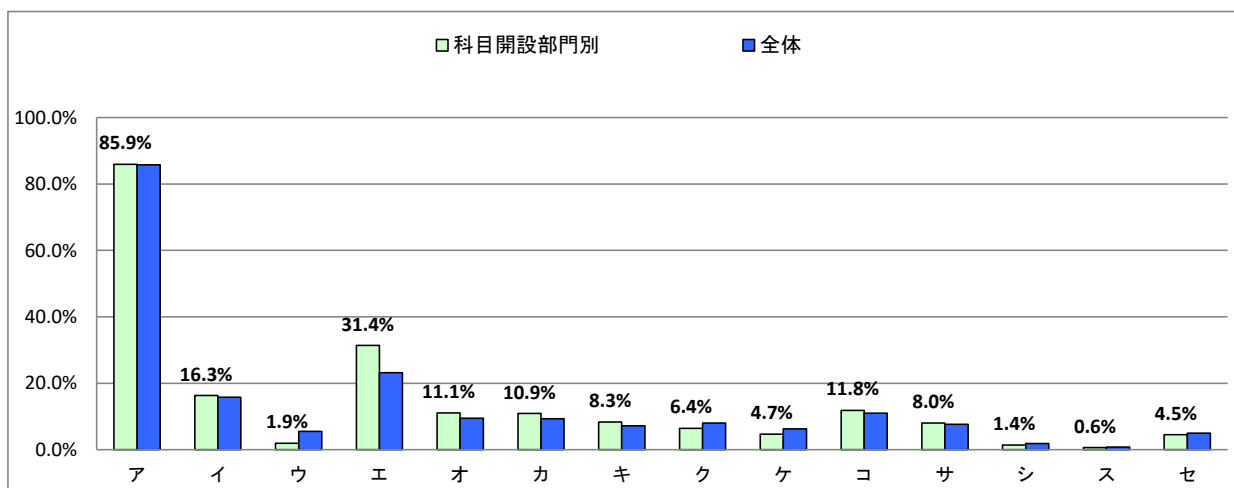
右側の参考値とは、全体の授業における回答率を示しております。次のIVも同様です。

		科目開設部門別		参考値
選択肢		回答数	回答率	回答率
ア	課題(レポート等)	4,844	61.7%	65.4%
イ	外部講師招へい	183	2.3%	2.7%
ウ	フィールドワーク	206	2.6%	2.4%
エ	質疑応答	1,834	23.3%	19.0%
オ	学生によるコメントペーパー	2,224	28.3%	22.7%
カ	反転授業	134	1.7%	1.5%
キ	プレゼンテーション	1,125	14.3%	12.5%
ク	グループワーク	1,721	21.9%	20.3%
ケ	ディスカッション	874	11.1%	10.1%
コ	ディベート	134	1.7%	2.0%
サ	問題解決型授業	78	1.0%	1.6%



IV. この授業を通じて、下記の各資質・能力のうち、どの項目が身につきましたか。身についた資質・能力をすべてマークしてください。

		科目開設部門別		参考値
選択肢		回答数	回答率	回答率
ア	この分野の知識、学力	6,750	85.9%	85.8%
イ	論理的思考力	1,282	16.3%	15.8%
ウ	数理的な能力	153	1.9%	5.5%
エ	言語運用能力	2,465	31.4%	23.2%
オ	構想力	870	11.1%	9.4%
カ	柔軟な発想力	855	10.9%	9.3%
キ	俯瞰(ふかん)力	652	8.3%	7.2%
ク	課題発見力	505	6.4%	8.0%
ケ	課題解決力	367	4.7%	6.3%
コ	コミュニケーション能力	931	11.8%	11.0%
サ	プレゼンテーション能力	628	8.0%	7.7%
シ	人脈形成力	110	1.4%	1.8%
ス	統率力	51	0.6%	0.8%
セ	協働能力	357	4.5%	5.0%

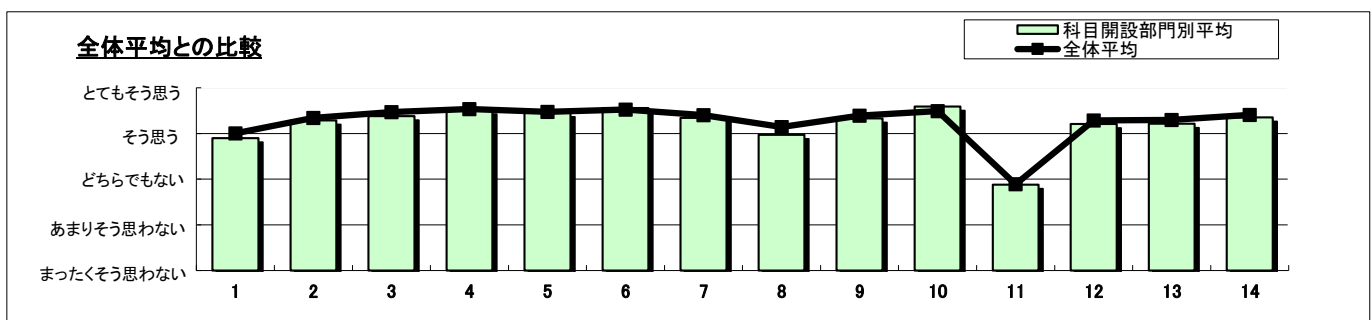


科目開設部門	法学部	実施対象科目数(A)+(B)	205	実施科目数(C)+(D)	179	延べ履修者数	9,468
		実施必須科目数(A)	146	実施科目数(C)	137	延べ回答者数	4,321
		実施任意科目数(B)	59	実施科目数(D)	42		

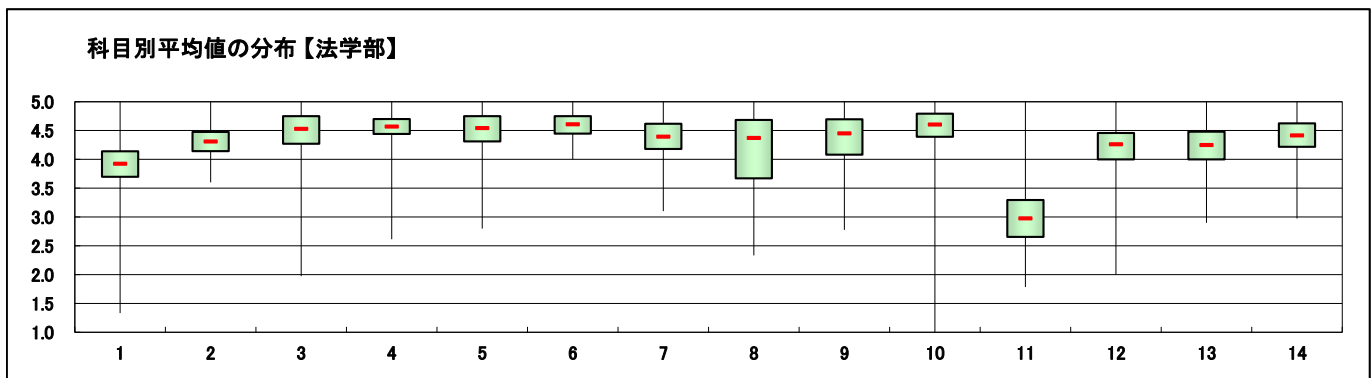
設問	項目	平均値	設問14との 相関係数※3	回答数(人)／回答率(%)					有効 回答数	無答・ 無効数
				5	4	3	2	1		
1	この授業に欠席した回数は次のようである ⑤7回以上 ④6～5回 ③4～3回 ②2～1回 ①0回	3.90	0.01	145	116	881	1,861	1,119	4,122	199
				3.5	2.8	21.4	45.1	27.1		
2	この授業の内容を理解するために努力した	4.29	0.52	1,708	2,024	304	94	11	4,141	180
				41.2	48.9	7.3	2.3	0.3		
3	教員は休講や遅刻をすることなく授業を行っていた	4.38	0.37	2,309	1,386	281	141	55	4,172	149
				55.3	33.2	6.7	3.4	1.3		
4	シラバスと授業の内容は一致していた	4.51	0.57	2,472	1,422	226	38	13	4,171	150
				59.3	34.1	5.4	0.9	0.3		
5	教員の話し方は明瞭で聞き取りやすかった	4.45	0.62	2,420	1,337	302	85	20	4,164	157
				58.1	32.1	7.3	2.0	0.5		
6	教員は教室内で学習にふさわしい状態(私語等対応)に保たれているよう心掛けた	4.56	0.51	2,590	1,296	225	27	2	4,140	181
				62.6	31.3	5.4	0.7	0.0		
7	教員の板書・授業資料は見やすかった	4.34	0.60	2,183	1,395	444	115	32	4,169	152
				52.4	33.5	10.7	2.8	0.8		
8	教員は発言・議論等授業参加を積極的に促していた	3.97	0.35	1,772	1,047	901	237	177	4,134	187
				42.9	25.3	21.8	5.7	4.3		
9	教員は質問への回答や課題の返却・解説等を十分にしていた	4.33	0.54	2,151	1,393	495	90	36	4,165	156
				51.6	33.4	11.9	2.2	0.9		
10	授業の課題は適量であった ⑤とても多い ④多い ③適量 ②少ない ①とても少ない	4.59	0.07	141	335	3,512	95	69	4,152	169
				3.4	8.1	84.6	2.3	1.7		
11	1回分の授業に当たり、授業時間外の事前・事後学習のために 費やした平均の時間(h)は次のようである ⑤1.5h以上 ④1～1.5h未満 ③0.5～1h未満 ②0.5h未満 ①ほとんどしていない	2.88	0.14	255	767	1,849	812	483	4,166	155
				6.1	18.4	44.4	19.5	11.6		
12	この分野への興味・関心が引き起こされた	4.21	0.78	1,751	1,733	523	108	50	4,165	156
				42.0	41.6	12.6	2.6	1.2		
13	この授業のレベルは適切であった	4.22	0.76	1,818	1,656	511	158	31	4,174	147
				43.6	39.7	12.2	3.8	0.7		
14	この授業は総合的に判断して自分にとって有意義だった	4.35	0.76	2,095	1,579	365	71	39	4,149	172
				50.5	38.1	8.8	1.7	0.9		

スポーツ・ウェルネス実技の科目のみ回答

15	授業で十分に運動することができた	-	-	0	0	0	0	0	0	4,321
16	身体の健康、体力、生活習慣を見直す機会となった	-	-	0	0	0	0	0	0	4,321



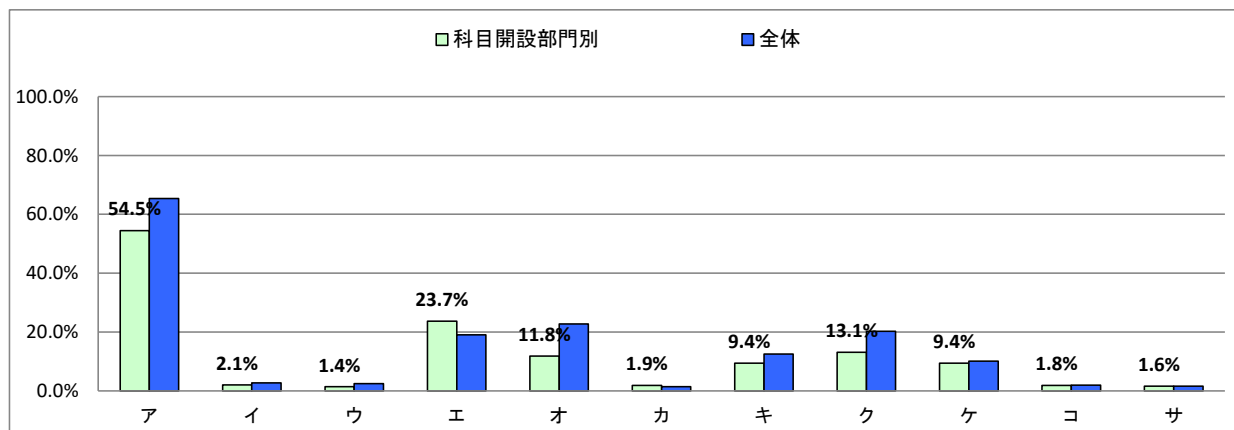
- ※1 設問1の各選択肢の得点は、反転して1→2→3→4→5で設定している。
- ※2 設問10の各選択肢の得点は、1→3→5→3→1で設定している。
- ※3 設問14との相関係数 総合的な評価(設問14)の点数と各設問の点数との関連性を表す。1. 0(絶対値)に近いほど両者に強い関連性があることを示す。
- ※4 平均値は回答の素データにて算出した。
- ※5 設問17「この授業で用いられた授業手法にすべてマークしてください。」および設問18「この授業を通じて、下記の各資質・能力のうち、どの項目が身につきましたか。身についた資質・能力をすべてマークしてください。」の集計結果は裏面を参照のこと。



III. この授業で用いられた授業手法にすべてマークしてください。

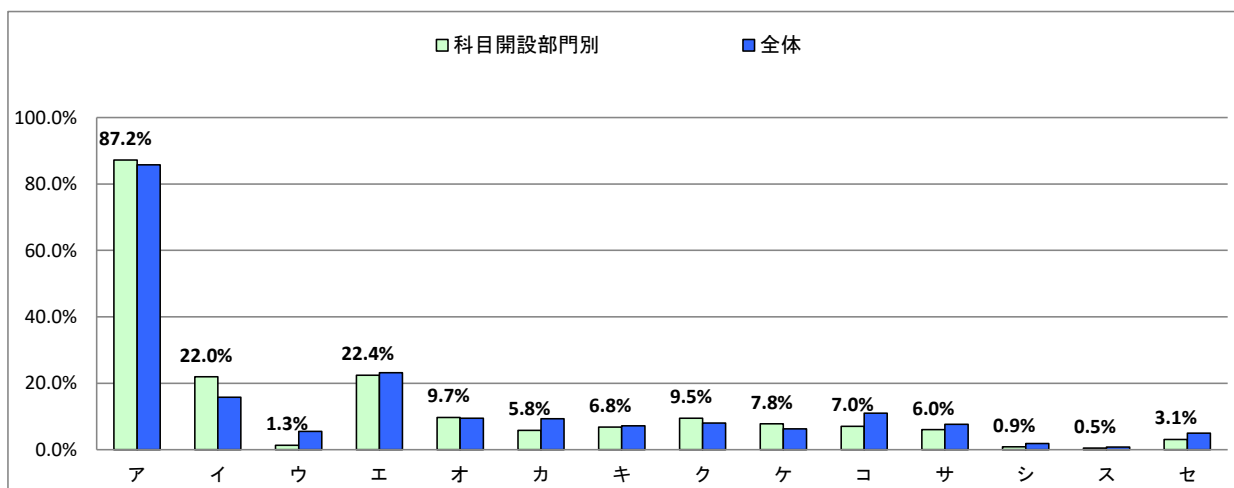
右側の参考値とは、全体の授業における回答率を示しております。次のIVも同様です。

選択肢	科目開設部門別		参考値 回答率
	回答数	回答率	
ア 課題(レポート等)	2,354	54.5%	65.4%
イ 外部講師招へい	89	2.1%	2.7%
ウ フィールドワーク	62	1.4%	2.4%
エ 質疑応答	1,024	23.7%	19.0%
オ 学生によるコメントペーパー	511	11.8%	22.7%
カ 反転授業	80	1.9%	1.5%
キ プレゼンテーション	406	9.4%	12.5%
ク グループワーク	567	13.1%	20.3%
ケ ディスカッション	408	9.4%	10.1%
コ ディベート	79	1.8%	2.0%
サ 問題解決型授業	68	1.6%	1.6%



IV. この授業を通じて、下記の各資質・能力のうち、どの項目が身につきましたか。身についた資質・能力をすべてマークしてください。

選択肢	科目開設部門別		参考値 回答率
	回答数	回答率	
ア この分野の知識、学力	3,768	87.2%	85.8%
イ 論理的思考力	950	22.0%	15.8%
ウ 数理的な能力	58	1.3%	5.5%
エ 言語運用能力	969	22.4%	23.2%
オ 構想力	419	9.7%	9.4%
カ 柔軟な発想力	250	5.8%	9.3%
キ 俯瞰(ふかん)力	295	6.8%	7.2%
ク 課題発見力	410	9.5%	8.0%
ケ 課題解決力	338	7.8%	6.3%
コ コミュニケーション能力	303	7.0%	11.0%
サ プレゼンテーション能力	261	6.0%	7.7%
シ 人脈形成力	39	0.9%	1.8%
ス 統率力	20	0.5%	0.8%
セ 協働能力	134	3.1%	5.0%

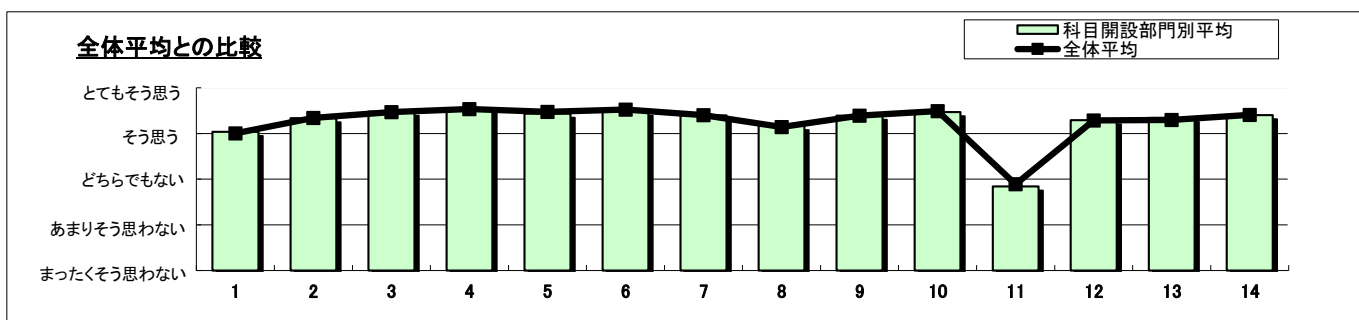


科目開設部門	社会イノベーション学部	実施対象科目数(A)+(B)	268	実施科目数(C)+(D)	232	延べ履修者数	8,127
		実施必須科目数(A)	177	実施科目数(C)	169	延べ回答者数	5,416
		実施任意科目数(B)	91	実施科目数(D)	63		

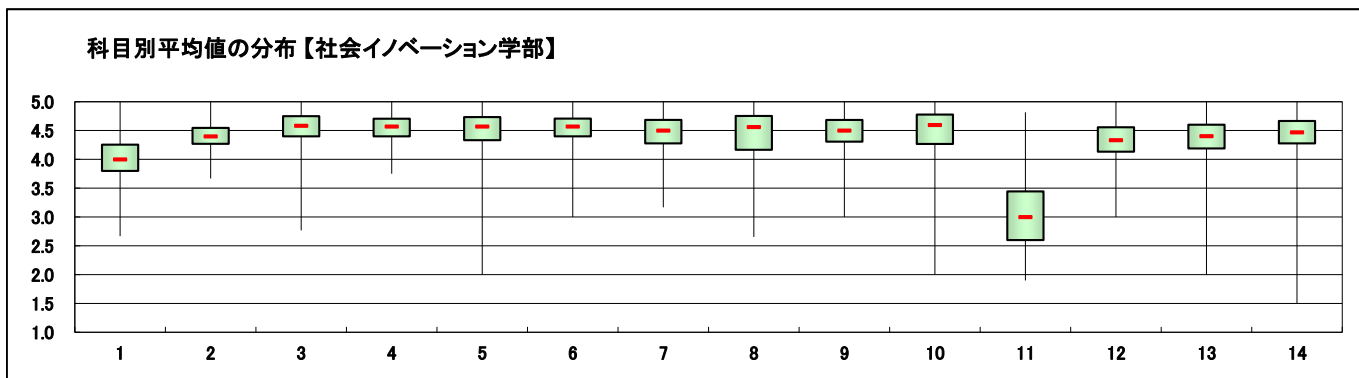
設問	項目	平均値	設問14との 相関係数※3	回答数(人)／回答率(%)					有効 回答数	無答・ 無効数
				5	4	3	2	1		
1	この授業に欠席した回数は次のようである ⑤7回以上 ④6～5回 ③4～3回 ②2～1回 ①0回	4.04	0.00	51 1.0	73 1.4	1,001 19.5	2,538 49.3	1,480 28.8	5,143	273
2	この授業の内容を理解するために努力した	4.34	0.51	2,294 44.3	2,472 47.8	293 5.7	90 1.7	25 0.5	5,174	242
3	教員は休講や遅刻をすることなく授業を行っていた	4.48	0.43	3,014 57.7	1,843 35.3	242 4.6	102 2.0	25 0.5	5,226	190
4	シラバスと授業の内容は一致していた	4.53	0.58	3,054 58.4	1,919 36.7	216 4.1	30 0.6	6 0.1	5,225	191
5	教員の話し方は明瞭で聞き取りやすかった	4.43	0.60	2,939 56.3	1,788 34.2	336 6.4	134 2.6	24 0.5	5,221	195
6	教員は教室内で学習にふさわしい状態(私語等対応)に保たれているよう心掛けた	4.48	0.53	2,907 57.0	1,830 35.9	284 5.6	59 1.2	24 0.5	5,104	312
7	教員の板書・授業資料は見やすかった	4.39	0.63	2,762 52.9	1,929 37.0	385 7.4	113 2.2	31 0.6	5,220	196
8	教員は発言・議論等授業参加を積極的に促していた	4.16	0.43	2,440 47.8	1,528 30.0	776 15.2	243 4.8	113 2.2	5,100	316
9	教員は質問への回答や課題の返却・解説等を十分にしていた	4.39	0.62	2,728 52.5	1,922 37.0	413 8.0	100 1.9	31 0.6	5,194	222
10	授業の課題は適量であった ⑤とても多い ④多い ③適量 ②少ない ①とても少ない	4.47	0.06	205 3.9	781 15.0	4,079 78.3	92 1.8	51 1.0	5,208	208
11	1回分の授業にあたり、授業時間外の事前・事後学習のために費やした平均の時間(h)は次のようである ⑤1.5h以上 ④1～1.5h未満 ③0.5～1h未満 ②0.5h未満 ①ほとんどしていない	2.84	0.11	359 6.9	990 19.0	2,062 39.5	1,076 20.6	728 14.0	5,215	201
12	この分野への興味・関心が引き起こされた	4.29	0.80	2,357 45.1	2,185 41.9	543 10.4	108 2.1	28 0.5	5,221	195
13	この授業のレベルは適切であった	4.34	0.80	2,482 47.5	2,180 41.7	442 8.5	103 2.0	17 0.3	5,224	192
14	この授業は総合的に判断して自分にとって有意義だった	4.40		2,660 51.4	2,041 39.5	375 7.3	74 1.4	22 0.4	5,172	244

スポーツ・ウェルネス実技の科目のみ回答

15	授業で十分に運動することができた	-	-	0	0	0	0	0	0	5,416
16	身体の健康、体力、生活習慣を見直す機会となった	-	-	0	0	0	0	0	0	5,416



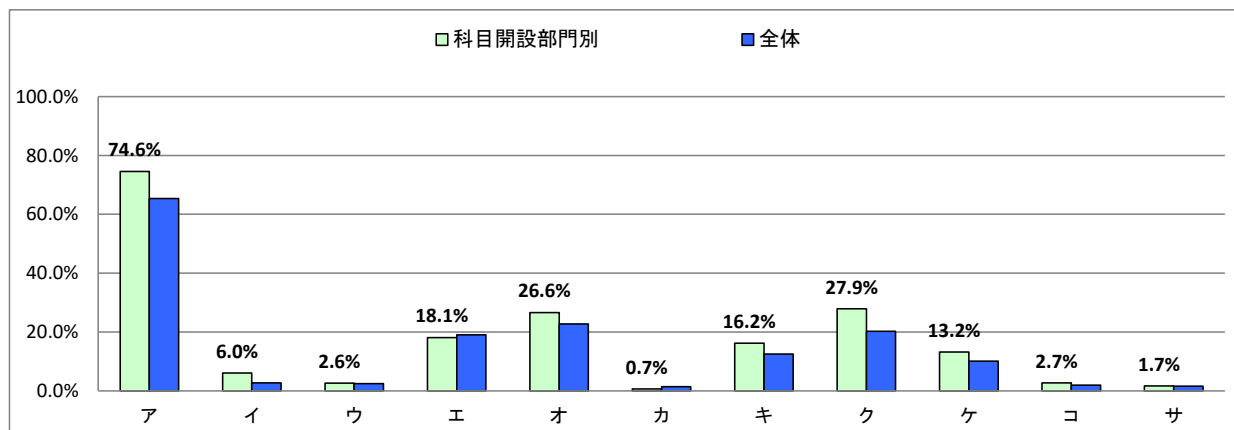
- ※1 設問1の各選択肢の得点は、反転して1→2→3→4→5で設定している。
- ※2 設問10の各選択肢の得点は、1→3→5→3→1で設定している。
- ※3 設問14との相関係数 総合的な評価(設問14)の点数と各設問の点数との関連性を表す。1. 0(絶対値)に近いほど両者に強い関連性があることを示す。
- ※4 平均値は回答の素データにて算出した。
- ※5 設問17「この授業で用いられた授業手法にすべてマークしてください。」および設問18「この授業を通じて、下記の各資質・能力のうち、どの項目が身につきましたか。身についた資質・能力をすべてマークしてください。」の集計結果は裏面を参照のこと。



III. この授業で用いられた授業手法にすべてマークしてください。

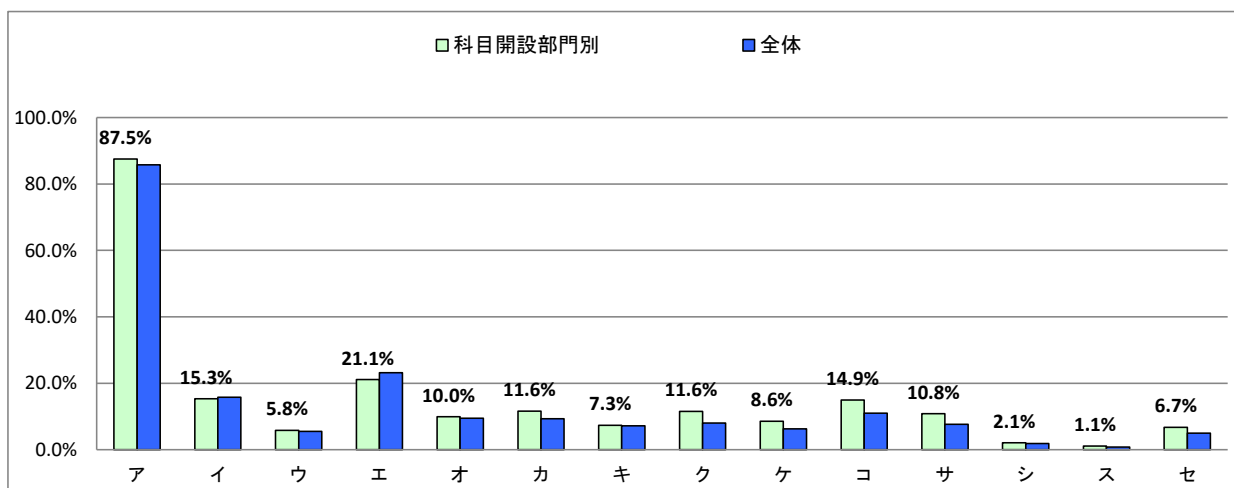
右側の参考値とは、全体の授業における回答率を示しております。次のIVも同様です。

選択肢	科目開設部門別		参考値 回答率
	回答数	回答率	
ア 課題(レポート等)	4,038	74.6%	65.4%
イ 外部講師招へい	327	6.0%	2.7%
ウ フィールドワーク	143	2.6%	2.4%
エ 質疑応答	983	18.1%	19.0%
オ 学生によるコメントペーパー	1,442	26.6%	22.7%
カ 反転授業	37	0.7%	1.5%
キ プレゼンテーション	880	16.2%	12.5%
ク グループワーク	1,513	27.9%	20.3%
ケ ディスカッション	714	13.2%	10.1%
コ ディベート	146	2.7%	2.0%
サ 問題解決型授業	94	1.7%	1.6%



IV. この授業を通じて、下記の各資質・能力のうち、どの項目が身につきましたか。身についた資質・能力をすべてマークしてください。

選択肢	科目開設部門別		参考値 回答率
	回答数	回答率	
ア この分野の知識、学力	4,739	87.5%	85.8%
イ 論理的思考力	829	15.3%	15.8%
ウ 数理的な能力	316	5.8%	5.5%
エ 言語運用能力	1,143	21.1%	23.2%
オ 構想力	539	10.0%	9.4%
カ 柔軟な発想力	629	11.6%	9.3%
キ 俯瞰(ふかん)力	398	7.3%	7.2%
ク 課題発見力	626	11.6%	8.0%
ケ 課題解決力	464	8.6%	6.3%
コ コミュニケーション能力	809	14.9%	11.0%
サ プレゼンテーション能力	587	10.8%	7.7%
シ 人脈形成力	113	2.1%	1.8%
ス 統率力	60	1.1%	0.8%
セ 協働能力	365	6.7%	5.0%

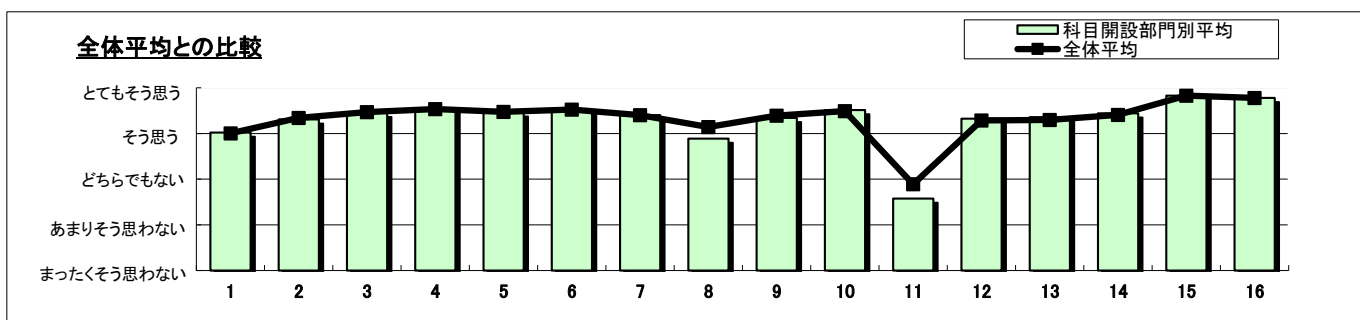


科目開設部門	全学共通教育	実施対象科目数(A)+(B)	198	実施科目数(C)+(D)	171	延べ履修者数	7,469
		実施必須科目数(A)	117	実施科目数(C)	107	延べ回答者数	4,415
		実施任意科目数(B)	81	実施科目数(D)	64		

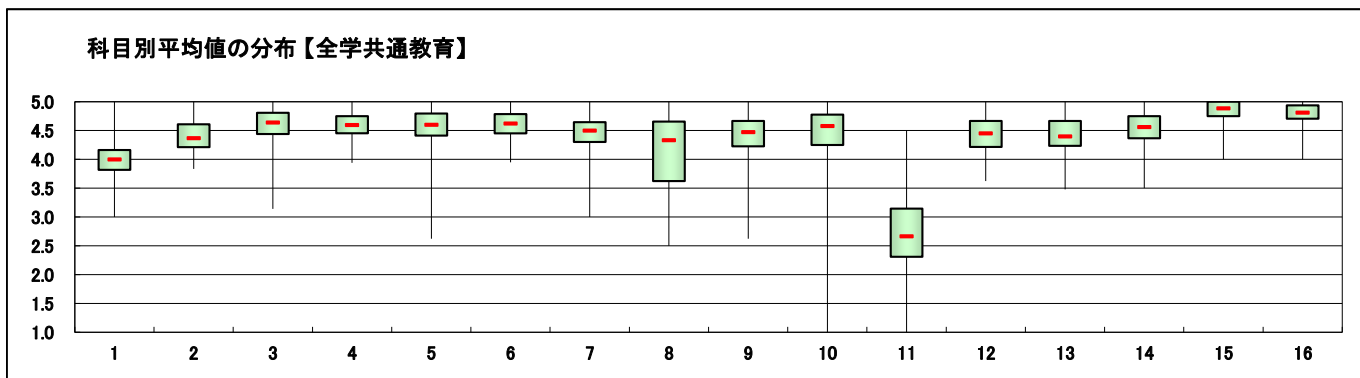
設問	項目	平均値	設問14との 相関係数※3	回答数(人)／回答率(%)					有効 回答数	無答・ 無効数
				5	4	3	2	1		
1	この授業に欠席した回数は次のようである ⑤7回以上 ④6～5回 ③4～3回 ②2～1回 ①0回	4.02	0.03	51	41	875	2,052	1,184	4,203	212
				1.2	1.0	20.8	48.8	28.2		
2	この授業の内容を理解するために努力した	4.31	0.52	1,846	1,972	317	91	16	4,242	173
				43.5	46.5	7.5	2.1	0.4		
3	教員は休講や遅刻をすることなく授業を行っていた	4.45	0.40	2,518	1,310	292	111	26	4,257	158
				59.1	30.8	6.9	2.6	0.6		
4	シラバスと授業の内容は一致していた	4.54	0.53	2,586	1,422	206	33	8	4,255	160
				60.8	33.4	4.8	0.8	0.2		
5	教員の話し方は明瞭で聞き取りやすかった	4.46	0.55	2,517	1,315	299	104	16	4,251	164
				59.2	30.9	7.0	2.4	0.4		
6	教員は教室内で学習にふさわしい状態(私語等対応)に保たれているよう心掛けた	4.53	0.50	2,573	1,358	255	40	5	4,231	184
				60.8	32.1	6.0	0.9	0.1		
7	教員の板書・授業資料は見やすかった	4.40	0.57	2,369	1,361	410	92	19	4,251	164
				55.7	32.0	9.6	2.2	0.4		
8	教員は発言・議論等授業参加を積極的に促していた	3.89	0.38	1,669	1,053	1,031	298	176	4,227	188
				39.5	24.9	24.4	7.0	4.2		
9	教員は質問への回答や課題の返却・解説等を十分にしていた	4.34	0.52	2,210	1,374	537	86	21	4,228	187
				52.3	32.5	12.7	2.0	0.5		
10	授業の課題は適量であった ⑤とても多い ④多い ③適量 ②少ない ①とても少ない	4.51	0.00	164	397	3,471	90	108	4,230	185
				3.9	9.4	82.1	2.1	2.6		
11	1回分の授業に当たり、授業時間外の事前・事後学習のために 費やした平均の時間(h)は次のようである ⑤1.5h以上 ④1～1.5h未満 ③0.5～1h未満 ②0.5h未満 ①ほとんどしていない	2.57	0.06	197	557	1,596	1,020	871	4,241	174
				4.6	13.1	37.6	24.1	20.5		
12	この分野への興味・関心が引き起こされた	4.32	0.77	2,026	1,680	442	80	18	4,246	169
				47.7	39.6	10.4	1.9	0.4		
13	この授業のレベルは適切であった	4.36	0.76	2,146	1,610	394	99	8	4,257	158
				50.4	37.8	9.3	2.3	0.2		
14	この授業は総合的に判断して自分にとって有意義だった	4.44	0.76	2,331	1,500	324	55	12	4,222	193
				55.2	35.5	7.7	1.3	0.3		

スポーツ・ウェルネス実技の科目のみ回答

15	授業で十分に運動することができた	4.83	0.75	256	35	6	0	1	298	4,117
				85.9	11.7	2.0	0.0	0.3		
16	身体の健康、体力、生活習慣を見直す機会となった	4.78	0.68	244	41	10	0	1	296	4,119
				82.4	13.9	3.4	0.0	0.3		



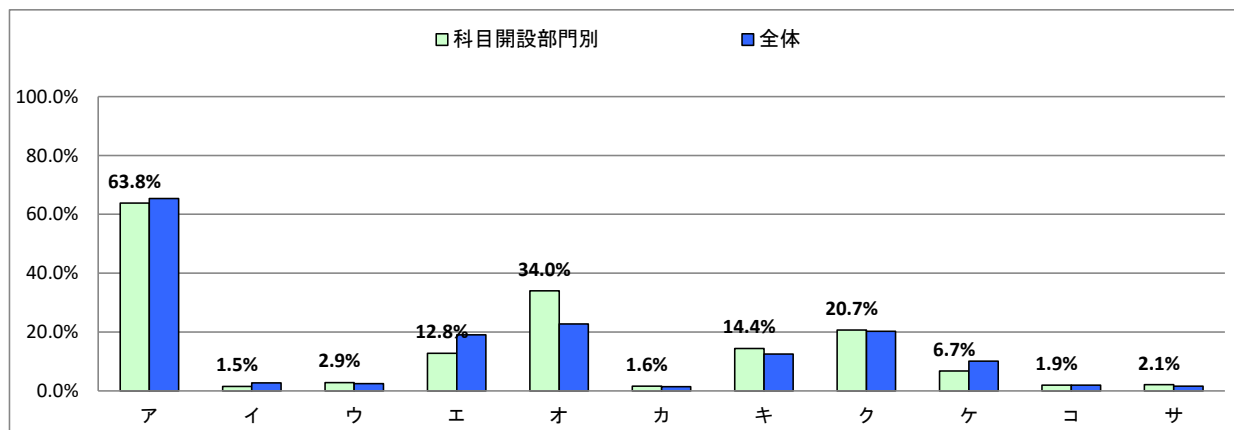
- ※1 設問1の各選択肢の得点は、反転して1→2→3→4→5で設定している。
- ※2 設問10の各選択肢の得点は、1→3→5→3→1で設定している。
- ※3 設問14との相関係数 総合的な評価(設問14)の点数と各設問の点数との関連性を表す。1. 0(絶対値)に近いほど両者に強い関連性があることを示す。
- ※4 平均値は回答の素データにて算出した。
- ※5 設問17「この授業で用いられた授業手法にすべてマークしてください。」および設問18「この授業を通じて、下記の各資質・能力のうち、どの項目が身につきましたか。身についた資質・能力をすべてマークしてください。」の集計結果は裏面を参照のこと。



III. この授業で用いられた授業手法にすべてマークしてください。

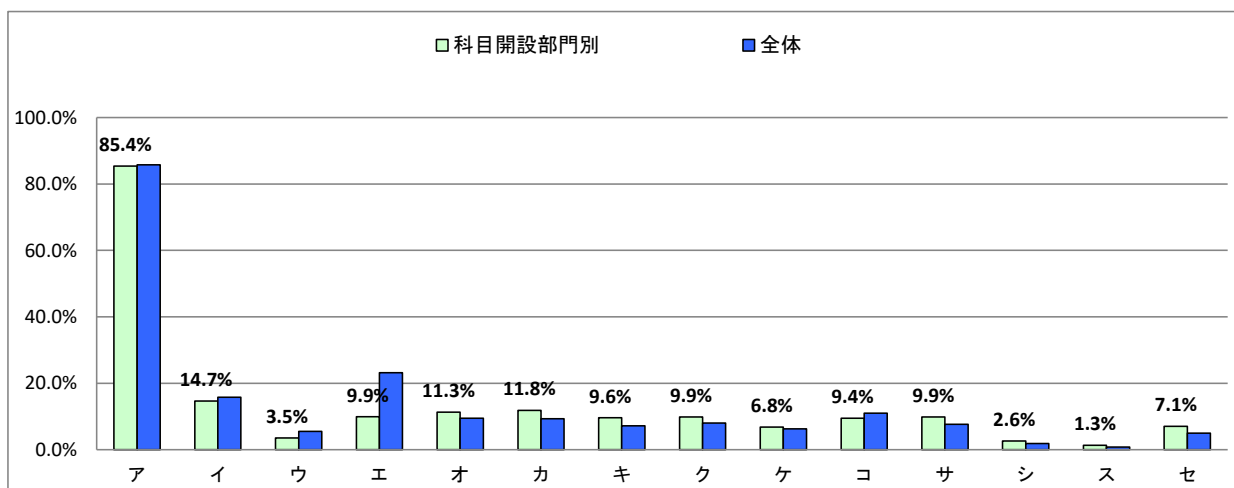
右側の参考値とは、全体の授業における回答率を示しております。次のIVも同様です。

		科目開設部門別		参考値
選択肢		回答数	回答率	回答率
ア	課題(レポート等)	2,818	63.8%	65.4%
イ	外部講師招へい	67	1.5%	2.7%
ウ	フィールドワーク	126	2.9%	2.4%
エ	質疑応答	563	12.8%	19.0%
オ	学生によるコメントペーパー	1,501	34.0%	22.7%
カ	反転授業	71	1.6%	1.5%
キ	プレゼンテーション	637	14.4%	12.5%
ク	グループワーク	915	20.7%	20.3%
ケ	ディスカッション	297	6.7%	10.1%
コ	ディベート	85	1.9%	2.0%
サ	問題解決型授業	93	2.1%	1.6%



IV. この授業を通じて、下記の各資質・能力のうち、どの項目が身につきましたか。身についた資質・能力をすべてマークしてください。

		科目開設部門別		参考値
選択肢		回答数	回答率	回答率
ア	この分野の知識、学力	3,770	85.4%	85.8%
イ	論理的思考力	647	14.7%	15.8%
ウ	数理的な能力	156	3.5%	5.5%
エ	言語運用能力	438	9.9%	23.2%
オ	構想力	499	11.3%	9.4%
カ	柔軟な発想力	523	11.8%	9.3%
キ	俯瞰(ふかん)力	426	9.6%	7.2%
ク	課題発見力	435	9.9%	8.0%
ケ	課題解決力	300	6.8%	6.3%
コ	コミュニケーション能力	417	9.4%	11.0%
サ	プレゼンテーション能力	436	9.9%	7.7%
シ	人脈形成力	116	2.6%	1.8%
ス	統率力	58	1.3%	0.8%
セ	協働能力	312	7.1%	5.0%

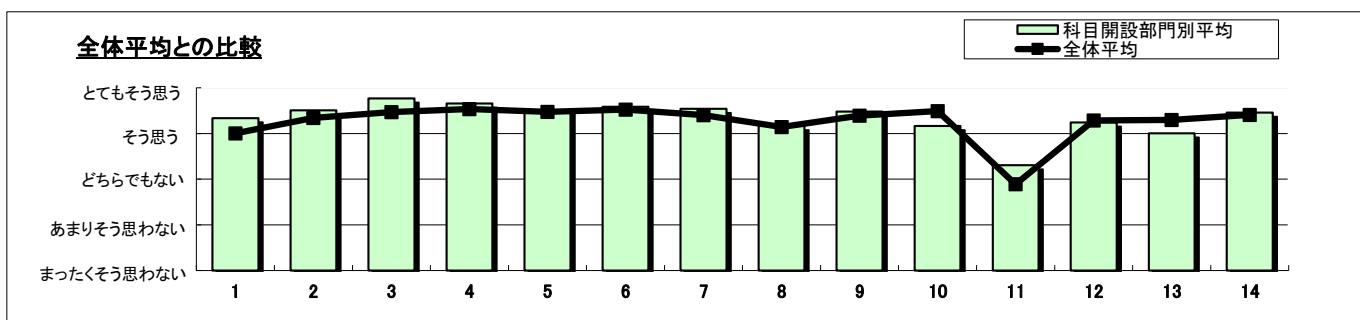


科目開設部門	全学共通教育(データサイエンス教育研究センター)	実施対象科目数(A)+(B)	21	実施科目数(C)+(D)	20	延べ履修者数	1,196
		実施必須科目数(A)	18	実施科目数(C)	18	延べ回答者数	434
		実施任意科目数(B)	3	実施科目数(D)	2		

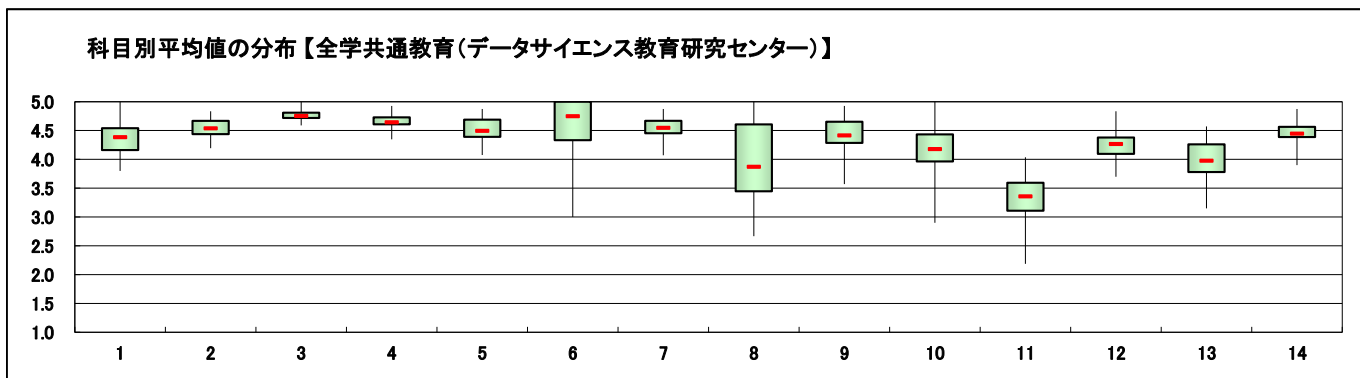
設問	項目	平均値	設問14との 相関係数※3	回答数(人)／回答率(%)					有効 回答数	無答・ 無効数
				5	4	3	2	1		
1	この授業に欠席した回数は次のようである ⑤7回以上 ④6～5回 ③4～3回 ②2～1回 ①0回	4.34	-0.01	7	4	55	133	227	426	8
				1.6	0.9	12.9	31.2	53.3		
2	この授業の内容を理解するために努力した	4.51	0.39	235	175	10	3	1	424	10
				55.4	41.3	2.4	0.7	0.2		
3	教員は休講や遅刻をすることなく授業を行っていた	4.77	0.33	341	69	15	0	0	425	9
				80.2	16.2	3.5	0.0	0.0		
4	シラバスと授業の内容は一致していた	4.66	0.49	287	126	9	0	0	422	12
				68.0	29.9	2.1	0.0	0.0		
5	教員の話し方は明瞭で聞き取りやすかった	4.50	0.43	254	141	18	11	0	424	10
				59.9	33.3	4.2	2.6	0.0		
6	教員は教室内で学習にふさわしい状態(私語等対応)に保たれているよう心掛けた	4.58	0.59	55	15	9	0	0	79	355
				69.6	19.0	11.4	0.0	0.0		
7	教員の板書・授業資料は見やすかった	4.54	0.54	249	152	16	3	0	420	14
				59.3	36.2	3.8	0.7	0.0		
8	教員は発言・議論等授業参加を積極的に促していた	4.16	0.38	40	17	9	5	3	74	360
				54.1	23.0	12.2	6.8	4.1		
9	教員は質問への回答や課題の返却・解説等を十分にしていた	4.48	0.51	255	126	34	9	0	424	10
				60.1	29.7	8.0	2.1	0.0		
10	授業の課題は適量であった ⑤とても多い ④多い ③適量 ②少ない ①とても少ない	4.17	0.19	35	105	282	2	0	424	10
				8.3	24.8	66.5	0.5	0.0		
11	1回分の授業に当たり、授業時間外の事前・事後学習のために費やした平均の時間(h)は次のようである ⑤1.5h以上 ④1～1.5h未満 ③0.5～1h未満 ②0.5h未満 ①ほとんどしていない	3.31	0.05	41	163	140	48	33	425	9
				9.6	38.4	32.9	11.3	7.8		
12	この分野への興味・関心が引き起こされた	4.24	0.69	164	210	39	11	0	424	10
				38.7	49.5	9.2	2.6	0.0		
13	この授業のレベルは適切であった	4.00	0.58	140	190	53	40	2	425	9
				32.9	44.7	12.5	9.4	0.5		
14	この授業は総合的に判断して自分にとって有意義だった	4.46	/	220	183	18	4	0	425	9
				51.8	43.1	4.2	0.9	0.0		

スポーツ・ウェルネス実技の科目のみ回答

15	授業で十分に運動することができた	-	-	0	0	0	0	0	0	434
16	身体の健康、体力、生活習慣を見直す機会となった	-	-	0	0	0	0	0	0	434



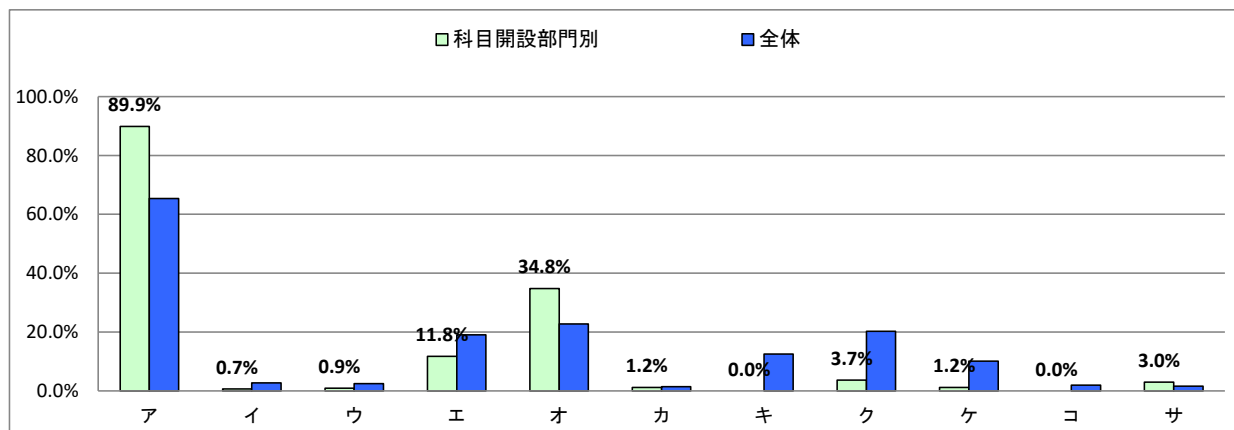
- ※1 設問1の各選択肢の得点は、反転して1→2→3→4→5で設定している。
- ※2 設問10の各選択肢の得点は、1→3→5→3→1で設定している。
- ※3 設問14との相関係数 総合的な評価(設問14)の点数と各設問の点数との関連性を表す。1. 0(絶対値)に近いほど両者に強い関連性があることを示す。
- ※4 平均値は回答の素データにて算出した。
- ※5 設問17「この授業で用いられた授業手法にすべてマークしてください。」および設問18「この授業を通じて、下記の各資質・能力のうち、どの項目が身につきましたか。身についた資質・能力をすべてマークしてください。」の集計結果は裏面を参照のこと。



III. この授業で用いられた授業手法にすべてマークしてください。

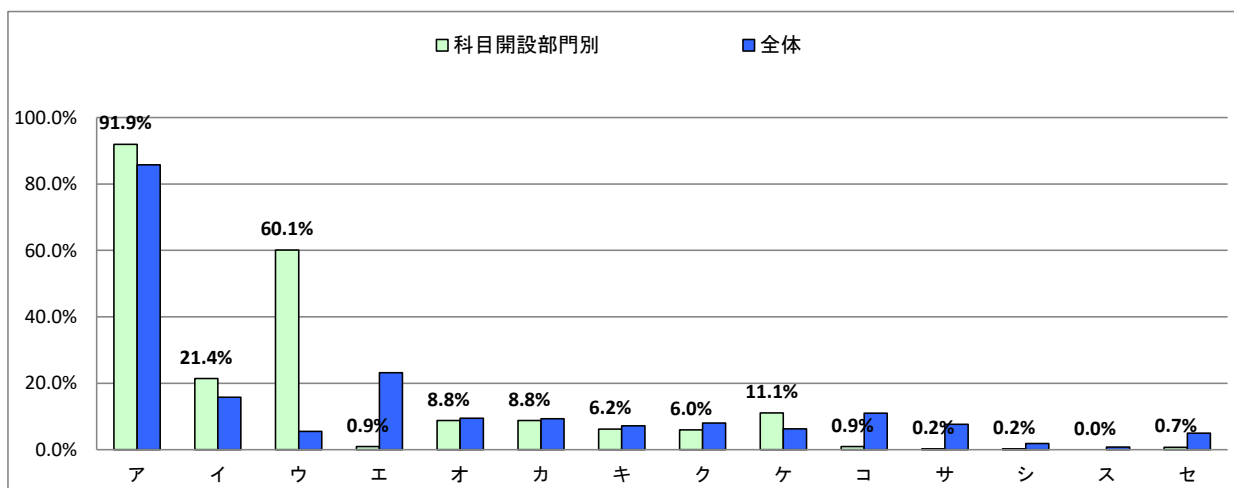
右側の参考値とは、全体の授業における回答率を示しております。次のIVも同様です。

		科目開設部門別		参考値
選択肢		回答数	回答率	回答率
ア	課題(レポート等)	390	89.9%	65.4%
イ	外部講師招へい	3	0.7%	2.7%
ウ	フィールドワーク	4	0.9%	2.4%
エ	質疑応答	51	11.8%	19.0%
オ	学生によるコメントペーパー	151	34.8%	22.7%
カ	反転授業	5	1.2%	1.5%
キ	プレゼンテーション	0	0.0%	12.5%
ク	グループワーク	16	3.7%	20.3%
ケ	ディスカッション	5	1.2%	10.1%
コ	ディベート	0	0.0%	2.0%
サ	問題解決型授業	13	3.0%	1.6%



IV. この授業を通じて、下記の各資質・能力のうち、どの項目が身につきましたか。身についた資質・能力をすべてマークしてください。

		科目開設部門別		参考値
選択肢		回答数	回答率	回答率
ア	この分野の知識、学力	399	91.9%	85.8%
イ	論理的思考力	93	21.4%	15.8%
ウ	数理的な能力	261	60.1%	5.5%
エ	言語運用能力	4	0.9%	23.2%
オ	構想力	38	8.8%	9.4%
カ	柔軟な発想力	38	8.8%	9.3%
キ	俯瞰(ふかん)力	27	6.2%	7.2%
ク	課題発見力	26	6.0%	8.0%
ケ	課題解決力	48	11.1%	6.3%
コ	コミュニケーション能力	4	0.9%	11.0%
サ	プレゼンテーション能力	1	0.2%	7.7%
シ	人脈形成力	1	0.2%	1.8%
ス	統率力	0	0.0%	0.8%
セ	協働能力	3	0.7%	5.0%

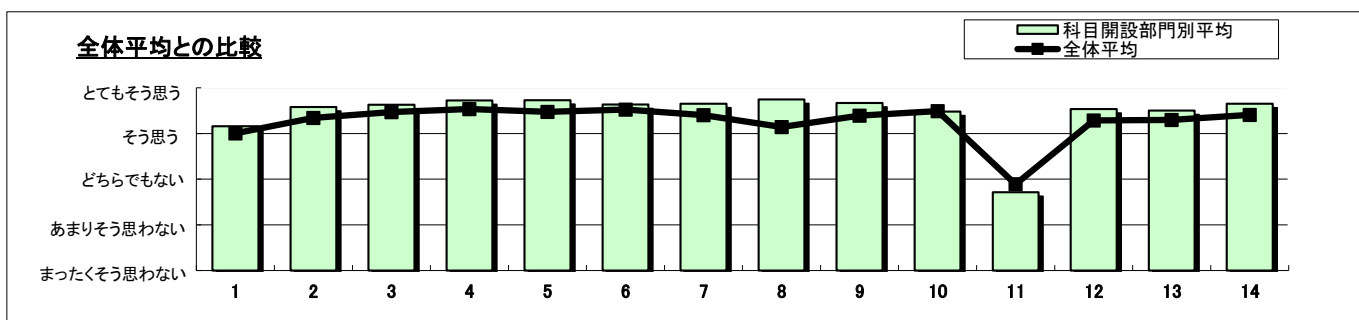


科目開設部門	全学共通教育(国際センター)	実施対象科目数(A)+(B)	34	実施科目数(C)+(D)	25	延べ履修者数	298
		実施必須科目数(A)	9	実施科目数(C)	9	延べ回答者数	221
		実施任意科目数(B)	25	実施科目数(D)	16		

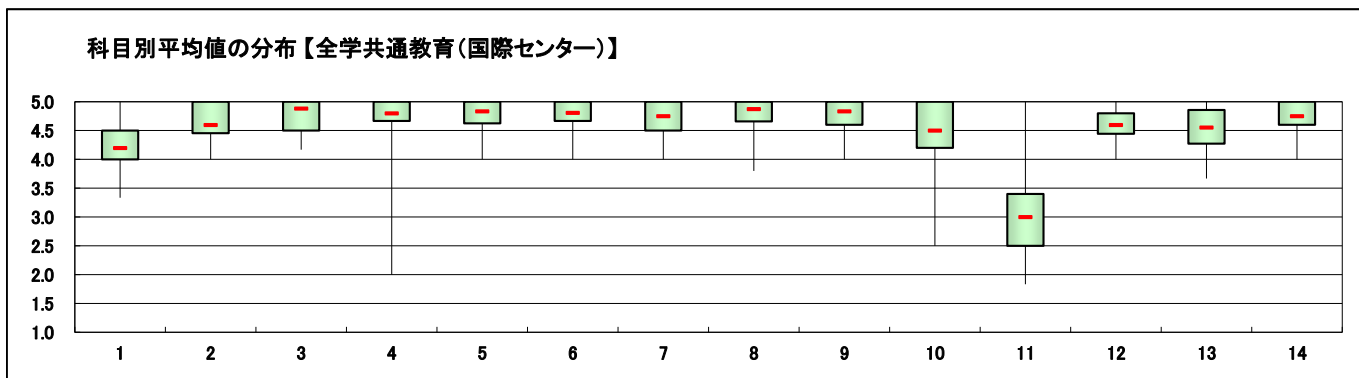
設問	項目	平均値	設問14との 相関係数※3	回答数(人)／回答率(%)					有効 回答数	無答・ 無効数
				5	4	3	2	1		
1	この授業に欠席した回数は次のようである ⑤7回以上 ④6～5回 ③4～3回 ②2～1回 ①0回	4.16	0.17	3 1.5	1 0.5	33 16.5	87 43.5	76 38.0	200	21
2	この授業の内容を理解するために努力した	4.58	0.51	136 66.7	55 27.0	8 3.9	5 2.5	0 0.0	204	17
3	教員は休講や遅刻をすることなく授業を行っていた	4.63	0.30	146 71.2	45 22.0	11 5.4	3 1.5	0 0.0	205	16
4	シラバスと授業の内容は一致していた	4.72	0.50	154 74.8	49 23.8	1 0.5	2 1.0	0 0.0	206	15
5	教員の話し方は明瞭で聞き取りやすかった	4.73	0.55	159 77.6	37 18.0	8 3.9	1 0.5	0 0.0	205	16
6	教員は教室内が学習にふさわしい状態(私語等対応)に保たれているよう心掛けた	4.63	0.56	148 72.2	43 21.0	10 4.9	4 2.0	0 0.0	205	16
7	教員の板書・授業資料は見やすかった	4.65	0.52	151 73.3	43 20.9	8 3.9	3 1.5	1 0.5	206	15
8	教員は発言・議論等授業参加を積極的に促していた	4.75	0.39	162 79.0	36 17.6	5 2.4	2 1.0	0 0.0	205	16
9	教員は質問への回答や課題の返却・解説等を十分にしていた	4.67	0.48	153 74.6	41 20.0	7 3.4	3 1.5	1 0.5	205	16
10	授業の課題は適量であった ⑤とても多い ④多い ③適量 ②少ない ①とても少ない	4.48	0.02	6 2.9	15 7.4	166 81.4	8 3.9	9 4.4	204	17
11	1回分の授業にあたり、授業時間外の事前・事後学習のために費やした平均の時間(h)は次のようである ⑤1.5h以上 ④1～1.5h未満 ③0.5～1h未満 ②0.5h未満 ①ほとんどしていない	2.71	0.09	13 6.3	31 15.1	83 40.5	40 19.5	38 18.5	205	16
12	この分野への興味・関心が引き起こされた	4.53	0.67	134 65.0	54 26.2	14 6.8	2 1.0	2 1.0	206	15
13	この授業のレベルは適切であった	4.50	0.67	133 64.9	48 23.4	18 8.8	6 2.9	0 0.0	205	16
14	この授業は総合的に判断して自分にとって有意義だった	4.65		146 70.9	52 25.2	4 1.9	4 1.9	0 0.0	206	15

スポーツ・ウェルネス実技の科目のみ回答

15	授業で十分に運動することができた	-	-	0	0	0	0	0	0	221
16	身体の健康、体力、生活習慣を見直す機会となった	-	-	0	0	0	0	0	0	221



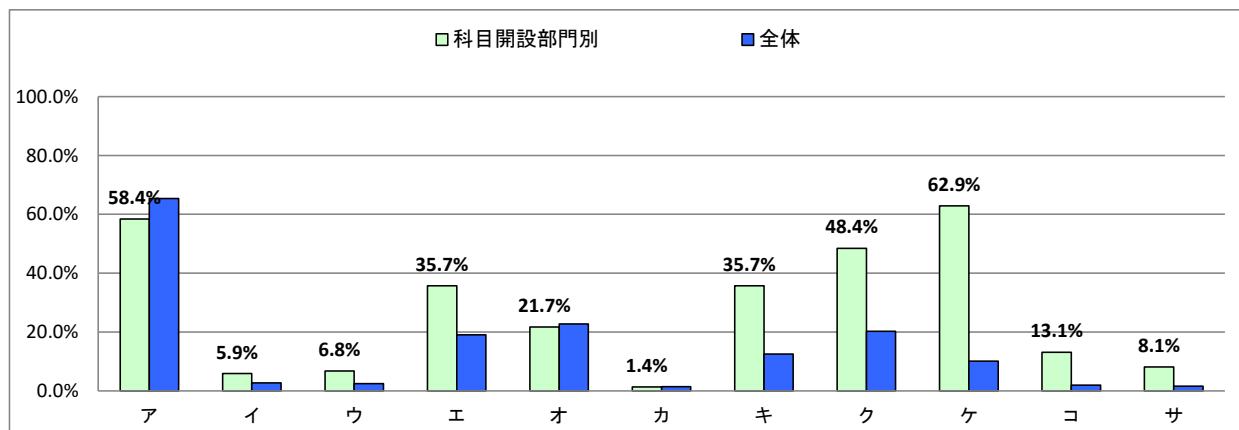
- ※1 設問1の各選択肢の得点は、反転して1→2→3→4→5で設定している。
- ※2 設問10の各選択肢の得点は、1→3→5→3→1で設定している。
- ※3 設問14との相関係数 総合的な評価(設問14)の点数と各設問の点数との関連性を表す。1. 0(絶対値)に近いほど両者に強い関連性があることを示す。
- ※4 平均値は回答の素データにて算出した。
- ※5 設問17「この授業で用いられた授業手法にすべてマークしてください。」および設問18「この授業を通じて、下記の各資質・能力のうち、どの項目が身につきましたか。身についた資質・能力をすべてマークしてください。」の集計結果は裏面を参照のこと。



III. この授業で用いられた授業手法にすべてマークしてください。

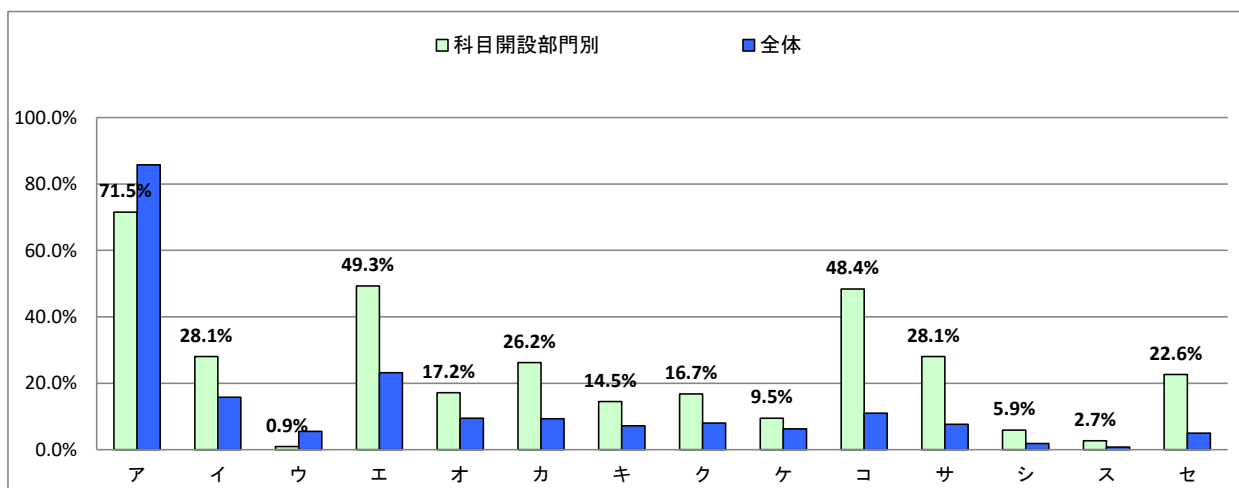
右側の参考値とは、全体の授業における回答率を示しております。次のIVも同様です。

選択肢	科目開設部門別		参考値 回答率
	回答数	回答率	
ア 課題(レポート等)	129	58.4%	65.4%
イ 外部講師招へい	13	5.9%	2.7%
ウ フィールドワーク	15	6.8%	2.4%
エ 質疑応答	79	35.7%	19.0%
オ 学生によるコメントペーパー	48	21.7%	22.7%
カ 反転授業	3	1.4%	1.5%
キ プレゼンテーション	79	35.7%	12.5%
ク グループワーク	107	48.4%	20.3%
ケ ディスカッション	139	62.9%	10.1%
コ ディベート	29	13.1%	2.0%
サ 問題解決型授業	18	8.1%	1.6%



IV. この授業を通じて、下記の各資質・能力のうち、どの項目が身につきましたか。身についた資質・能力をすべてマークしてください。

選択肢	科目開設部門別		参考値 回答率
	回答数	回答率	
ア この分野の知識、学力	158	71.5%	85.8%
イ 論理的思考力	62	28.1%	15.8%
ウ 数理的な能力	2	0.9%	5.5%
エ 言語運用能力	109	49.3%	23.2%
オ 構想力	38	17.2%	9.4%
カ 柔軟な発想力	58	26.2%	9.3%
キ 俯瞰(ふかん)力	32	14.5%	7.2%
ク 課題発見力	37	16.7%	8.0%
ケ 課題解決力	21	9.5%	6.3%
コ コミュニケーション能力	107	48.4%	11.0%
サ プレゼンテーション能力	62	28.1%	7.7%
シ 人脈形成力	13	5.9%	1.8%
ス 統率力	6	2.7%	0.8%
セ 協働能力	50	22.6%	5.0%

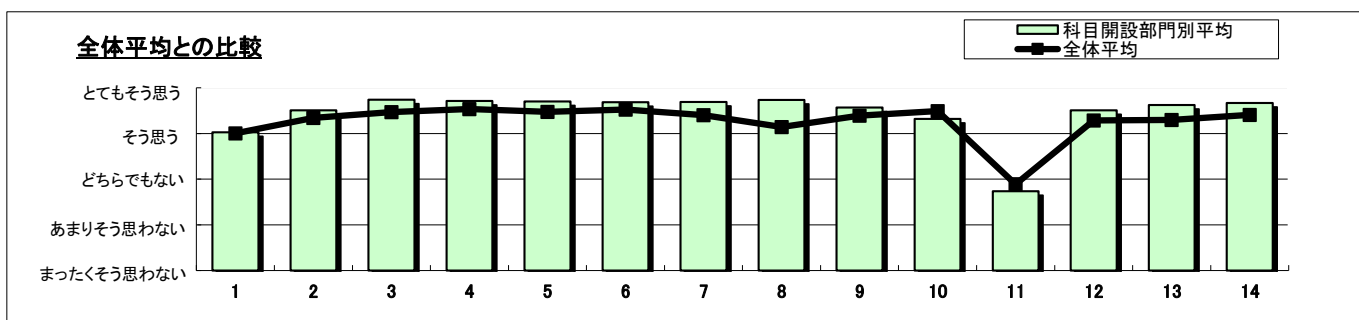


科目開設部門	全学共通教育(キャリアセンター)	実施対象科目数(A)+(B)	7	実施科目数(C)+(D)	7	延べ履修者数	220
		実施必須科目数(A)	3	実施科目数(C)	3	延べ回答者数	165
		実施任意科目数(B)	4	実施科目数(D)	4		

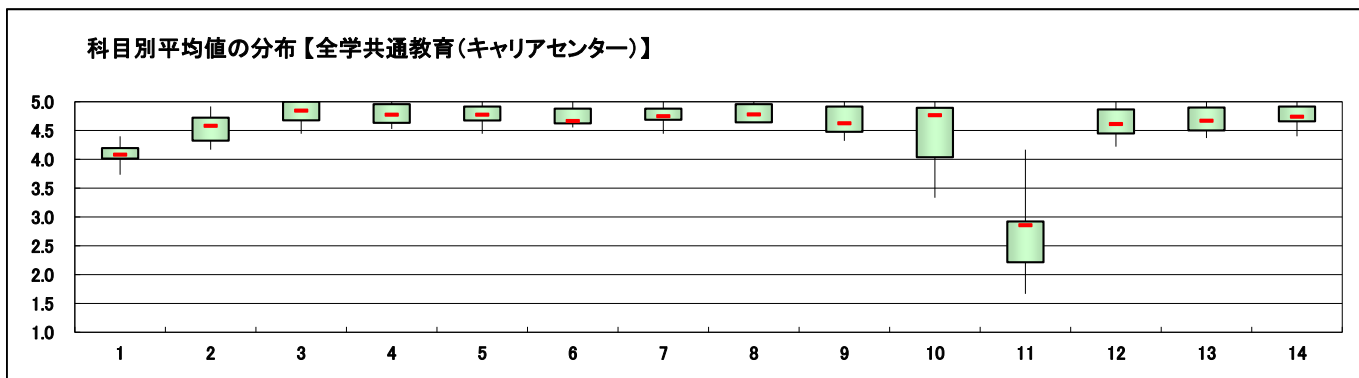
設問	項目	平均値	設問14との 相関係数※3	回答数(人)／回答率(%)					有効 回答数	無答・ 無効数
				5	4	3	2	1		
1	この授業に欠席した回数は次のようである ⑤7回以上 ④6～5回 ③4～3回 ②2～1回 ①0回	4.03	0.15	0	0	43	67	47	157	8
				0.0	0.0	27.4	42.7	29.9		
2	この授業の内容を理解するために努力した	4.51	0.58	97	51	9	2	1	160	5
				60.6	31.9	5.6	1.3	0.6		
3	教員は休講や遅刻をすることなく授業を行っていた	4.74	0.61	125	30	6	0	0	161	4
				77.6	18.6	3.7	0.0	0.0		
4	シラバスと授業の内容は一致していた	4.71	0.63	120	35	4	1	0	160	5
				75.0	21.9	2.5	0.6	0.0		
5	教員の話し方は明瞭で聞き取りやすかった	4.70	0.61	120	33	6	1	0	160	5
				75.0	20.6	3.8	0.6	0.0		
6	教員は教室内が学習にふさわしい状態(私語等対応)に保たれているよう心掛けた	4.68	0.53	114	41	5	0	0	160	5
				71.3	25.6	3.1	0.0	0.0		
7	教員の板書・授業資料は見やすかった	4.69	0.59	119	34	8	0	0	161	4
				73.9	21.1	5.0	0.0	0.0		
8	教員は発言・議論等授業参加を積極的に促していた	4.73	0.47	122	33	5	0	0	160	5
				76.3	20.6	3.1	0.0	0.0		
9	教員は質問への回答や課題の返却・解説等を十分にしていた	4.57	0.49	102	44	12	0	0	158	7
				64.6	27.8	7.6	0.0	0.0		
10	授業の課題は適量であった ⑤とても多い ④多い ③適量 ②少ない ①とても少ない	4.32	0.20	9	34	116	1	1	161	4
				5.6	21.1	72.0	0.6	0.6		
11	1回分の授業に当たり、授業時間外の事前・事後学習のために費やした平均の時間(h)は次のようである ⑤1.5h以上 ④1～1.5h未満 ③0.5～1h未満 ②0.5h未満 ①ほとんどしていない	2.74	0.00	14	28	50	38	30	160	5
				8.8	17.5	31.3	23.8	18.8		
12	この分野への興味・関心が引き起こされた	4.51	0.80	97	49	12	2	0	160	5
				60.6	30.6	7.5	1.3	0.0		
13	この授業のレベルは適切であった	4.63	0.76	109	42	9	0	0	160	5
				68.1	26.3	5.6	0.0	0.0		
14	この授業は総合的に判断して自分にとって有意義だった	4.67	/	114	38	6	1	0	159	6
				71.7	23.9	3.8	0.6	0.0		

スポーツ・ウェルネス実技の科目のみ回答

15	授業で十分に運動することができた	-	-	0	0	0	0	0	0	165
16	身体の健康、体力、生活習慣を見直す機会となった	-	-	0	0	0	0	0	0	165



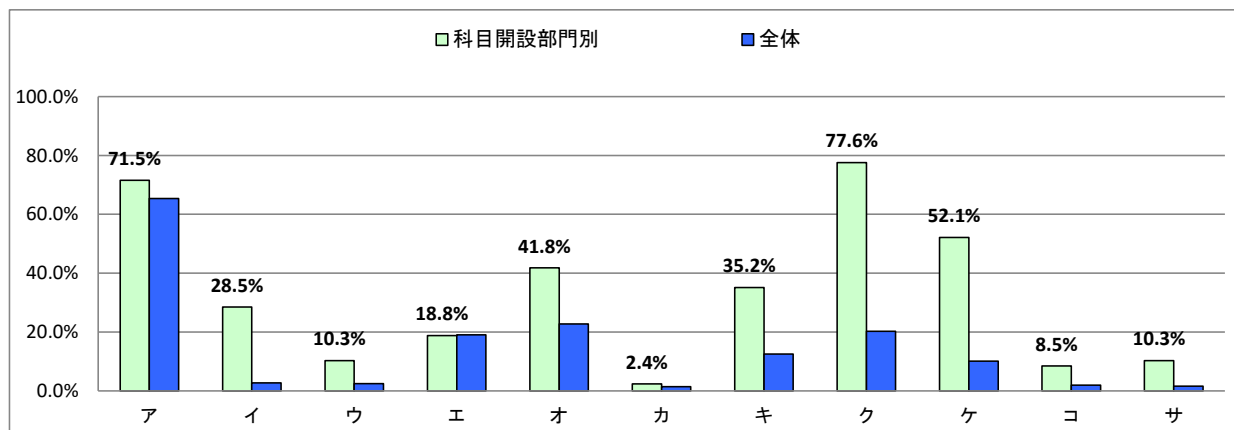
- ※1 設問1の各選択肢の得点は、反転して1→2→3→4→5で設定している。
- ※2 設問10の各選択肢の得点は、1→3→5→3→1で設定している。
- ※3 設問14との相関係数 総合的な評価(設問14)の点数と各設問の点数との関連性を表す。1. 0(絶対値)に近いほど両者に強い関連性があることを示す。
- ※4 平均値は回答の素データにて算出した。
- ※5 設問17「この授業で用いられた授業手法にすべてマークしてください。」および設問18「この授業を通じて、下記の各資質・能力のうち、どの項目が身につきましたか。身についた資質・能力をすべてマークしてください。」の集計結果は裏面を参照のこと。



III. この授業で用いられた授業手法にすべてマークしてください。

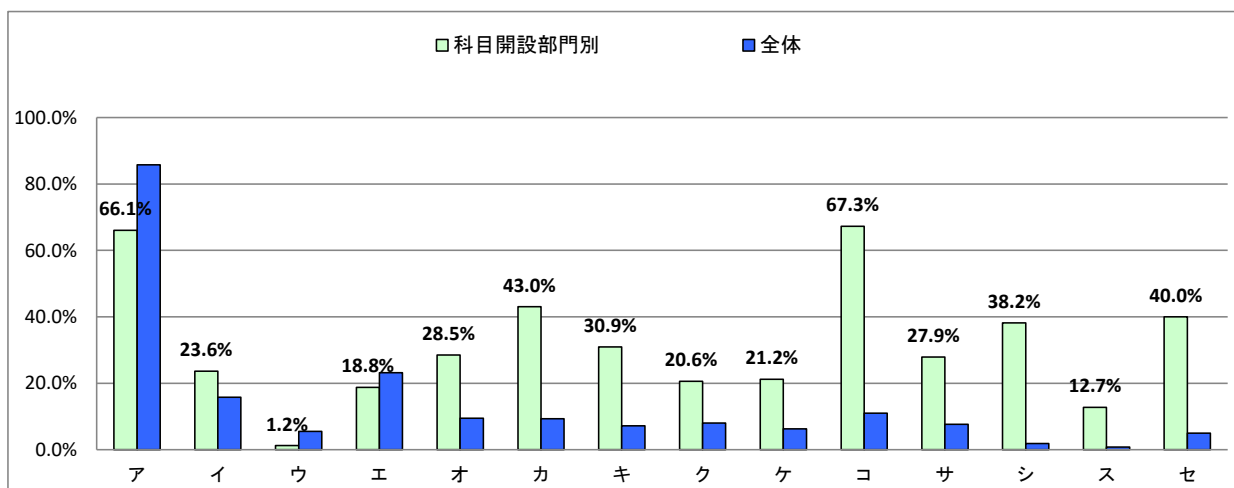
右側の参考値とは、全体の授業における回答率を示しております。次のIVも同様です。

		科目開設部門別		参考値
選択肢		回答数	回答率	回答率
ア	課題(レポート等)	118	71.5%	65.4%
イ	外部講師招へい	47	28.5%	2.7%
ウ	フィールドワーク	17	10.3%	2.4%
エ	質疑応答	31	18.8%	19.0%
オ	学生によるコメントペーパー	69	41.8%	22.7%
カ	反転授業	4	2.4%	1.5%
キ	プレゼンテーション	58	35.2%	12.5%
ク	グループワーク	128	77.6%	20.3%
ケ	ディスカッション	86	52.1%	10.1%
コ	ディベート	14	8.5%	2.0%
サ	問題解決型授業	17	10.3%	1.6%



IV. この授業を通じて、下記の各資質・能力のうち、どの項目が身につきましたか。身についた資質・能力をすべてマークしてください。

		科目開設部門別		参考値
選択肢		回答数	回答率	回答率
ア	この分野の知識、学力	109	66.1%	85.8%
イ	論理的思考力	39	23.6%	15.8%
ウ	数理的能力	2	1.2%	5.5%
エ	言語運用能力	31	18.8%	23.2%
オ	構想力	47	28.5%	9.4%
カ	柔軟な発想力	71	43.0%	9.3%
キ	俯瞰(ふかん)力	51	30.9%	7.2%
ク	課題発見力	34	20.6%	8.0%
ケ	課題解決力	35	21.2%	6.3%
コ	コミュニケーション能力	111	67.3%	11.0%
サ	プレゼンテーション能力	46	27.9%	7.7%
シ	人脈形成力	63	38.2%	1.8%
ス	統率力	21	12.7%	0.8%
セ	協働能力	66	40.0%	5.0%

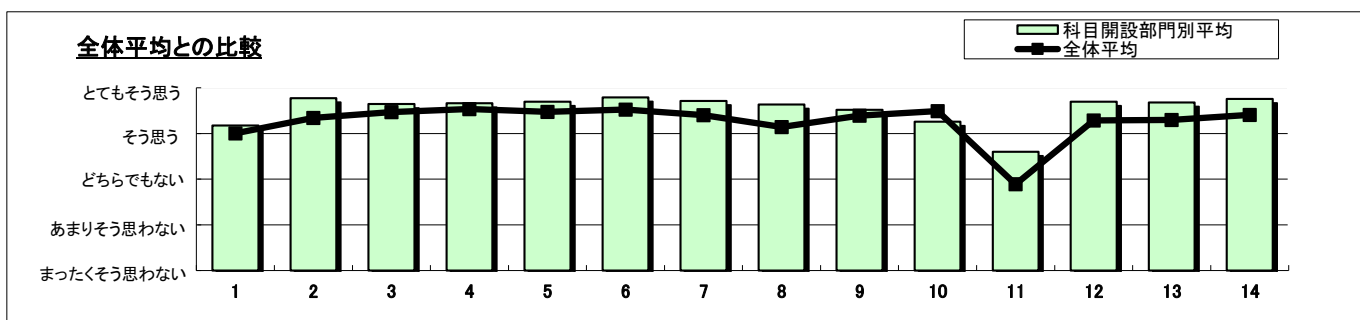


科目開設部門	学芸員	実施対象科目数(A)+(B)	12	実施科目数(C)+(D)	11	延べ履修者数	111
		実施必須科目数(A)	5	実施科目数(C)	5	延べ回答者数	62
		実施任意科目数(B)	7	実施科目数(D)	6		

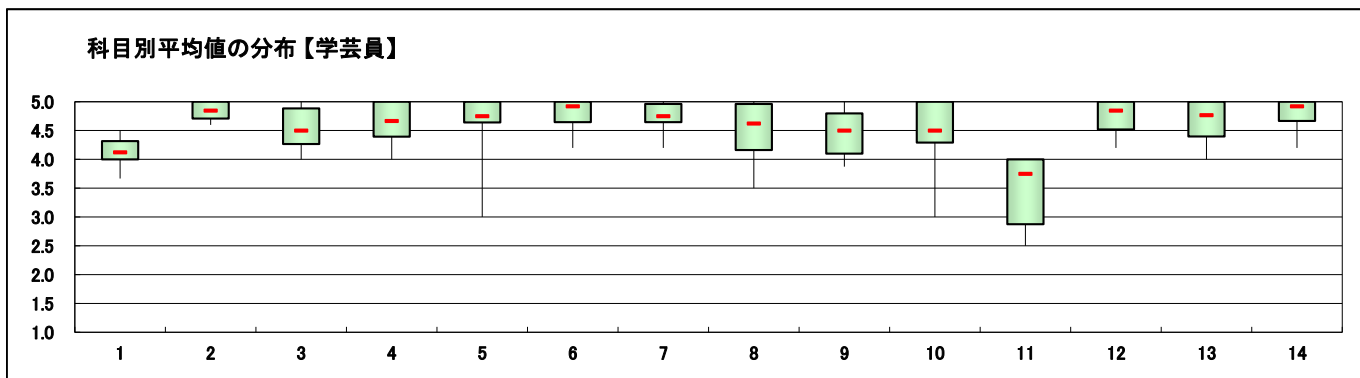
設問	項目	平均値	設問14との 相関係数※3	回答数(人)／回答率(%)					有効 回答数	無答・ 無効数
				5	4	3	2	1		
1	この授業に欠席した回数は次のようである ⑤7回以上 ④6～5回 ③4～3回 ②2～1回 ①0回	4.18	-0.19	0	0	4	43	15	62	0
				0.0	0.0	6.5	69.4	24.2		
2	この授業の内容を理解するために努力した	4.77	0.34	48	14	0	0	0	62	0
				77.4	22.6	0.0	0.0	0.0		
3	教員は休講や遅刻をすることなく授業を行っていた	4.65	0.55	45	13	3	1	0	62	0
				72.6	21.0	4.8	1.6	0.0		
4	シラバスと授業の内容は一致していた	4.66	0.70	43	18	0	1	0	62	0
				69.4	29.0	0.0	1.6	0.0		
5	教員の話し方は明瞭で聞き取りやすかった	4.69	0.58	48	12	0	1	1	62	0
				77.4	19.4	0.0	1.6	1.6		
6	教員は教室内が学習にふさわしい状態(私語等対応)に保たれているよう心掛けた	4.79	0.76	50	10	0	1	0	61	1
				82.0	16.4	0.0	1.6	0.0		
7	教員の板書・授業資料は見やすかった	4.71	0.75	47	14	0	0	1	62	0
				75.8	22.6	0.0	0.0	1.6		
8	教員は発言・議論等授業参加を積極的に促していた	4.63	0.59	43	13	3	1	0	60	2
				71.7	21.7	5.0	1.7	0.0		
9	教員は質問への回答や課題の返却・解説等を十分にしていた	4.52	0.60	38	17	4	0	1	60	2
				63.3	28.3	6.7	0.0	1.7		
10	授業の課題は適量であった ⑤とても多い ④多い ③適量 ②少ない ①とても少ない	4.26	0.17	5	12	44	1	0	62	0
				8.1	19.4	71.0	1.6	0.0		
11	1回分の授業に当たり、授業時間外の事前・事後学習のために費やした平均の時間(h)は次のようである ⑤1.5h以上 ④1～1.5h未満 ③0.5～1h未満 ②0.5h未満 ①ほとんどしていない	3.60	-0.14	9	26	21	5	1	62	0
				14.5	41.9	33.9	8.1	1.6		
12	この分野への興味・関心が引き起こされた	4.69	0.86	46	14	1	1	0	62	0
				74.2	22.6	1.6	1.6	0.0		
13	この授業のレベルは適切であった	4.68	0.70	44	16	2	0	0	62	0
				71.0	25.8	3.2	0.0	0.0		
14	この授業は総合的に判断して自分にとって有意義だった	4.76	/	49	12	0	1	0	62	0
				79.0	19.4	0.0	1.6	0.0		

スポーツ・ウェルネス実技の科目のみ回答

15	授業で十分に運動することができた	-	-	0	0	0	0	0	0	62
16	身体の健康、体力、生活習慣を見直す機会となった	-	-	0	0	0	0	0	0	62



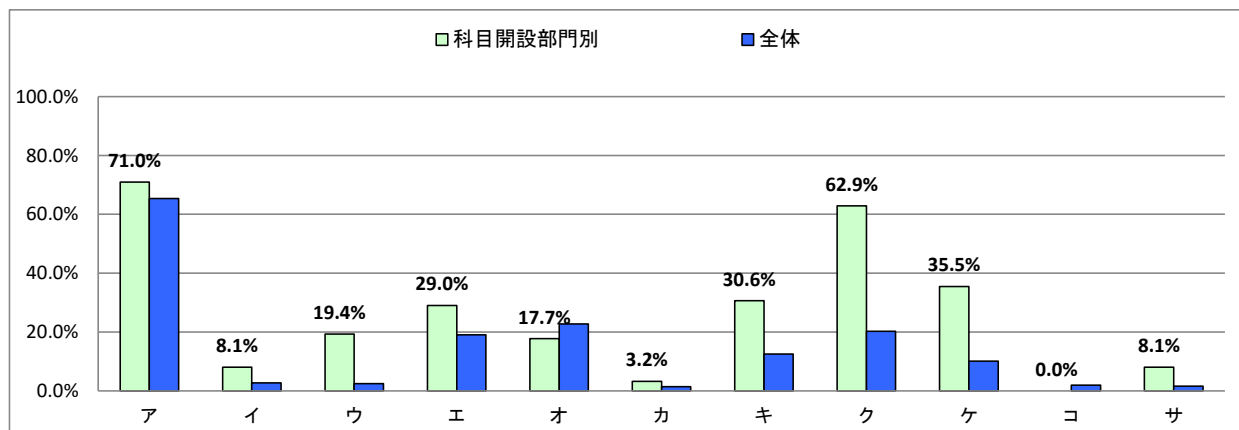
- ※1 設問1の各選択肢の得点は、反転して1→2→3→4→5で設定している。
- ※2 設問10の各選択肢の得点は、1→3→5→3→1で設定している。
- ※3 設問14との相関係数 総合的な評価(設問14)の点数と各設問の点数との関連性を表す。1. 0(絶対値)に近いほど両者に強い関連性があることを示す。
- ※4 平均値は回答の素データにて算出した。
- ※5 設問17「この授業で用いられた授業手法にすべてマークしてください。」および設問18「この授業を通じて、下記の各資質・能力のうち、どの項目が身につきましたか。身についた資質・能力をすべてマークしてください。」の集計結果は裏面を参照のこと。



III. この授業で用いられた授業手法にすべてマークしてください。

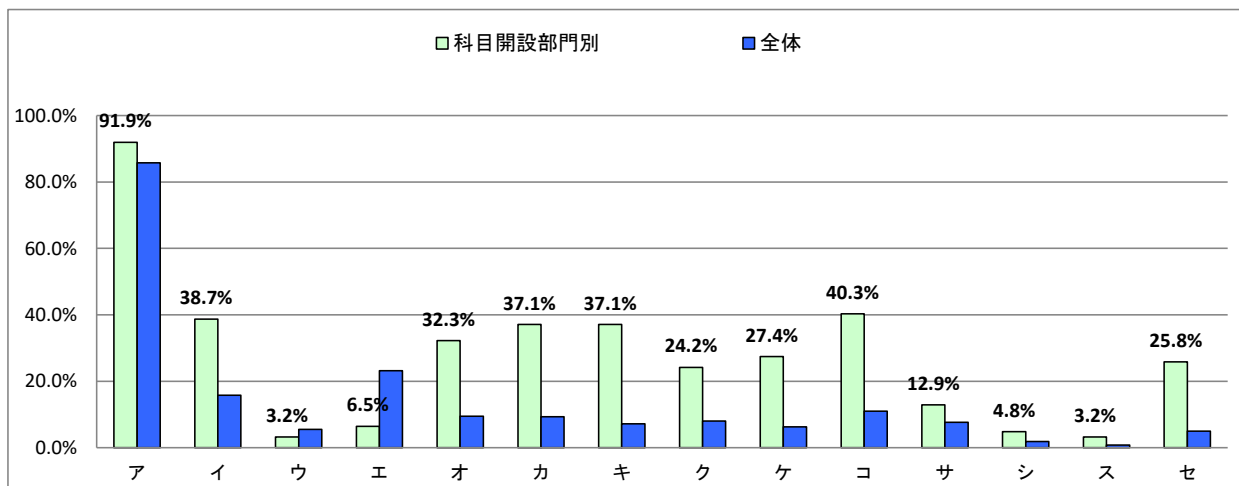
右側の参考値とは、全体の授業における回答率を示しております。次のIVも同様です。

		科目開設部門別		参考値
選択肢		回答数	回答率	回答率
ア	課題(レポート等)	44	71.0%	65.4%
イ	外部講師招へい	5	8.1%	2.7%
ウ	フィールドワーク	12	19.4%	2.4%
エ	質疑応答	18	29.0%	19.0%
オ	学生によるコメントペーパー	11	17.7%	22.7%
カ	反転授業	2	3.2%	1.5%
キ	プレゼンテーション	19	30.6%	12.5%
ク	グループワーク	39	62.9%	20.3%
ケ	ディスカッション	22	35.5%	10.1%
コ	ディベート	0	0.0%	2.0%
サ	問題解決型授業	5	8.1%	1.6%



IV. この授業を通じて、下記の各資質・能力のうち、どの項目が身につきましたか。身についた資質・能力をすべてマークしてください。

		科目開設部門別		参考値
選択肢		回答数	回答率	回答率
ア	この分野の知識、学力	57	91.9%	85.8%
イ	論理的思考力	24	38.7%	15.8%
ウ	数理的な能力	2	3.2%	5.5%
エ	言語運用能力	4	6.5%	23.2%
オ	構想力	20	32.3%	9.4%
カ	柔軟な発想力	23	37.1%	9.3%
キ	俯瞰(ふかん)力	23	37.1%	7.2%
ク	課題発見力	15	24.2%	8.0%
ケ	課題解決力	17	27.4%	6.3%
コ	コミュニケーション能力	25	40.3%	11.0%
サ	プレゼンテーション能力	8	12.9%	7.7%
シ	人脈形成力	3	4.8%	1.8%
ス	統率力	2	3.2%	0.8%
セ	協働能力	16	25.8%	5.0%

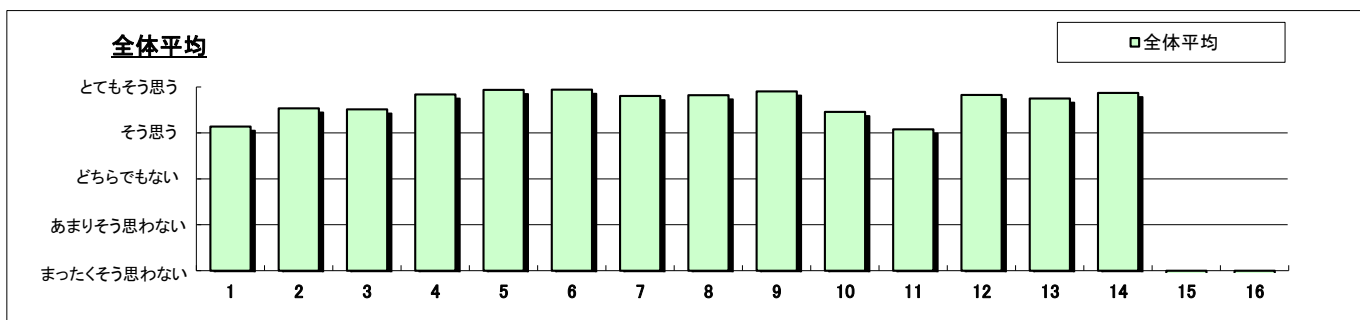


対象	大学院全体	実施対象科目数(A)+(B)	59	実施科目数(C)+(D)	23	延べ履修者数	120
		実施必須科目数(A)	3	実施科目数(C)	3	延べ回答者数	93
		実施任意科目数(B)	56	実施科目数(D)	20		

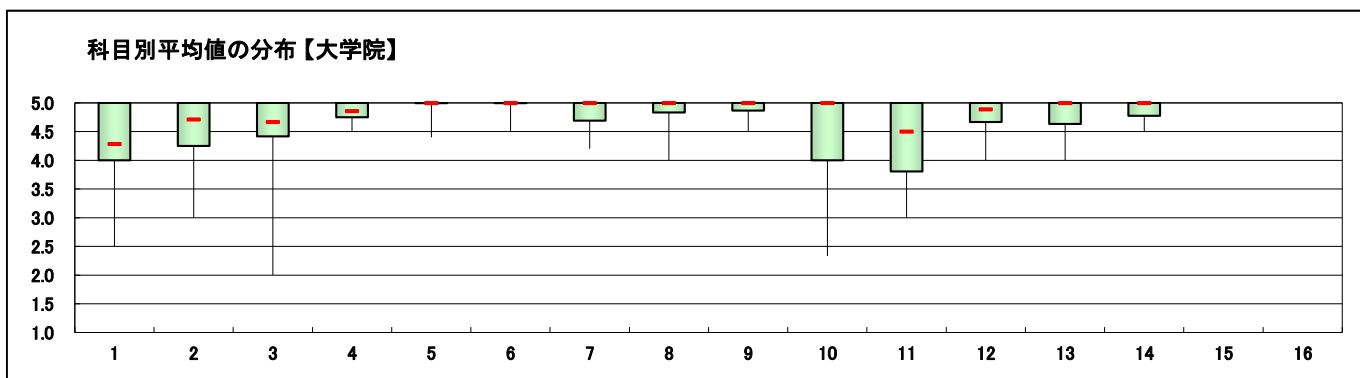
設問	項目	平均値	設問14との相関係数※3	回答数(人)／回答率(%)					有効回答数	無答・無効数
				5	4	3	2	1		
1	この授業に欠席した回数は次のようである ⑤7回以上 ④6～5回 ③4～3回 ②2～1回 ①0回	4.14	0.02	4	1	10	35	36	86	7
				4.7	1.2	11.6	40.7	41.9		
2	この授業の内容を理解するために努力した	4.53	0.15	65	21	0	2	4	92	1
				70.7	22.8	0.0	2.2	4.3		
3	教員は休講や遅刻をすることなく授業を行っていた	4.51	0.04	68	14	3	3	4	92	1
				73.9	15.2	3.3	3.3	4.3		
4	シラバスと授業の内容は一致していた	4.84	0.33	78	13	1	0	0	92	1
				84.8	14.1	1.1	0.0	0.0		
5	教員の話し方は明瞭で聞き取りやすかった	4.93	0.14	87	4	1	0	0	92	1
				94.6	4.3	1.1	0.0	0.0		
6	教員は教室内で学習にふさわしい状態(私語等対応)に保たれているよう心掛けた	4.94	0.33	85	5	0	0	0	90	3
				94.4	5.6	0.0	0.0	0.0		
7	教員の板書・授業資料は見やすかった	4.80	0.10	79	8	5	0	0	92	1
				85.9	8.7	5.4	0.0	0.0		
8	教員は発言・議論等授業参加を積極的に促していた	4.82	0.14	76	12	2	0	0	90	3
				84.4	13.3	2.2	0.0	0.0		
9	教員は質問への回答や課題の返却・解説等を十分にしていた	4.90	0.37	84	7	1	0	0	92	1
				91.3	7.6	1.1	0.0	0.0		
10	授業の課題は適量であった ⑤とても多い ④多い ③適量 ②少ない ①とても少ない	4.46	-0.07	7	8	75	1	1	92	1
				7.6	8.7	81.5	1.1	1.1		
11	1回分の授業にあたり、授業時間外の事前・事後学習のために費やした平均の時間(h)は次のようである ⑤1.5h以上 ④1～1.5h未満 ③0.5～1h未満 ②0.5h未満 ①ほとんどしていない	4.08	0.12	43	23	17	8	1	92	1
				46.7	25.0	18.5	8.7	1.1		
12	この分野への興味・関心が引き起こされた	4.83	0.76	76	16	0	0	0	92	1
				82.6	17.4	0.0	0.0	0.0		
13	この授業のレベルは適切であった	4.75	0.71	72	17	3	0	0	92	1
				78.3	18.5	3.3	0.0	0.0		
14	この授業は総合的に判断して自分にとって有意義だった	4.87	/	80	12	0	0	0	92	1
				87.0	13.0	0.0	0.0	0.0		

スポーツ・ウェルネス実技の科目のみ回答

15	授業で十分に運動することができた	-	-	0	0	0	0	0	0	93
16	身体の健康、体力、生活習慣を見直す機会となった	-	-	0	0	0	0	0	0	93

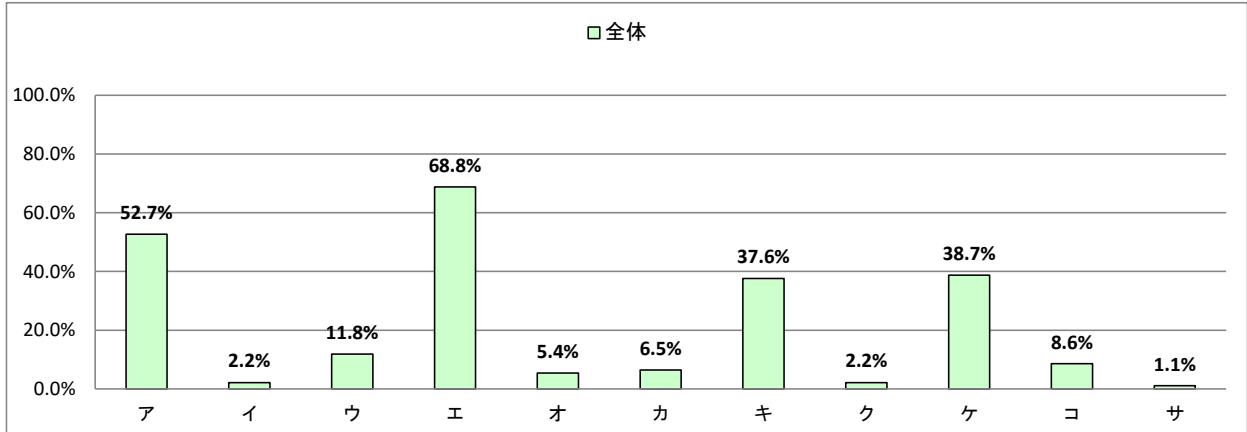


- ※1 設問1の各選択肢の得点は、反転して1→2→3→4→5で設定している。
- ※2 設問10の各選択肢の得点は、1→3→5→3→1で設定している。
- ※3 設問14との相関係数 総合的な評価(設問14)の点数と各設問の点数との関連性を表す。1. 0(絶対値)に近いほど両者に強い関連性があることを示す。
- ※4 平均値は回答の素データにて算出した。
- ※5 設問17「この授業で用いられた授業手法にすべてマークしてください。」および設問18「この授業を通じて、下記の各資質・能力のうち、どの項目が身につきましたか。身についた資質・能力をすべてマークしてください。」の集計結果は裏面を参照のこと。



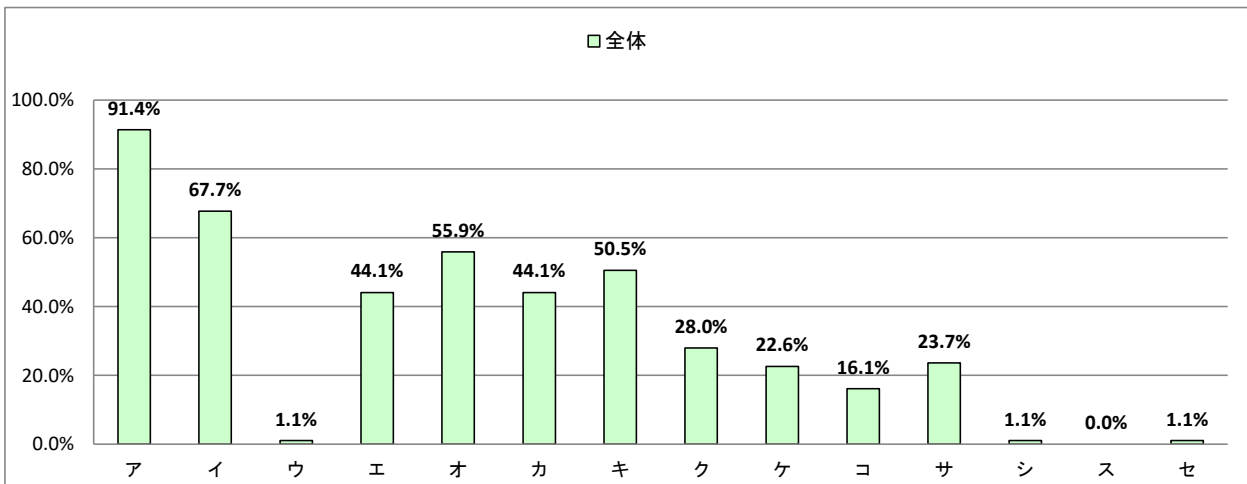
Ⅲ. この授業で用いられた授業手法にすべてマークしてください。

		全体	
選択肢		回答数	回答率
ア	課題(レポート等)	49	52.7%
イ	外部講師招へい	2	2.2%
ウ	フィールドワーク	11	11.8%
エ	質疑応答	64	68.8%
オ	学生によるコメントペーパー	5	5.4%
カ	反転授業	6	6.5%
キ	プレゼンテーション	35	37.6%
ク	グループワーク	2	2.2%
ケ	ディスカッション	36	38.7%
コ	ディベート	8	8.6%
サ	問題解決型授業	1	1.1%



Ⅳ. この授業を通じて、下記の各資質・能力のうち、どの項目が身につきましたか。
身についた資質・能力をすべてマークしてください。

		全体	
選択肢		回答数	回答率
ア	この分野の知識、学力	85	91.4%
イ	論理的思考力	63	67.7%
ウ	数理的な能力	1	1.1%
エ	言語運用能力	41	44.1%
オ	構想力	52	55.9%
カ	柔軟な発想力	41	44.1%
キ	俯瞰(ふかん)力	47	50.5%
ク	課題発見力	26	28.0%
ケ	課題解決力	21	22.6%
コ	コミュニケーション能力	15	16.1%
サ	プレゼンテーション能力	22	23.7%
シ	人脈形成力	1	1.1%
ス	統率力	0	0.0%
セ	協働能力	1	1.1%



2025年度後期 授業改善アンケート集計結果(全体相関関係表)

		1	2	3	4	5	6	7	8	9	10	11	12	13	14	15	16
1	この授業に欠席した回数は次のようである ⑤7回以上 ④6～5回 ③4～3回 ②2～1回 ①0回																
2	この授業の内容を理解するために努力した	0.13															
3	教員は休講や遅刻をすることなく授業を行っていた	-0.11	-0.09														
4	シラバスと授業の内容は一致していた	0.09	0.09	** 0.29													
5	教員の話し方は明瞭で聞き取りやすかった	-0.09	0.05	0.08	** 0.38												
6	教員は教室内が学習にふさわしい状態(私語等対応)に保たれているよう心掛けた	-0.06	0.14	-0.02	** 0.52	** 0.61											
7	教員の板書・授業資料は見やすかった	0.12	0.10	0.07	** 0.48	** 0.50	** 0.51										
8	教員は発言・議論等授業参加を積極的に促していた	-0.03	-0.04	0.08	** 0.42	-0.01	0.12	** 0.32									
9	教員は質問への回答や課題の返却・解説等を十分にしていた	-0.06	0.10	** 0.31	** 0.54	** 0.39	** 0.36	** 0.27	** 0.33								
10	授業の課題は適量であった ⑤とても多い ④多い ③適量 ②少ない ①とても少ない	-0.02	0.01	0.03	-0.09	0.02	0.05	-0.07	-0.18	-0.08							
11	1回分の授業にあたり、授業時間外の事前・事後学習のために費やした平均の時間(h)は次のようである ⑤1.5h以上 ④1～1.5h未満 ③0.5～1h未満 ②0.5h未満 ①ほとんどしていない	0.06	-0.04	0.08	* 0.24	0.13	-0.08	0.19	** 0.32	* 0.21	* -0.24						
12	この分野への興味・関心が引き起こされた	-0.02	0.14	0.00	** 0.32	** 0.29	** 0.39	* 0.22	0.14	** 0.38	-0.06	0.09					
13	この授業のレベルは適切であった	0.19	0.17	-0.03	** 0.34	** 0.34	** 0.46	** 0.27	0.06	** 0.37	-0.01	-0.03	** 0.68				
14	この授業は総合的に判断して自分にとって有意義だった	0.02	0.15	0.04	** 0.33	0.14	** 0.33	0.10	0.14	** 0.37	-0.07	0.12	** 0.76	** 0.71			
15	授業で十分に運動することができた	-	-	-	-	-	-	-	-	-	-	-	-	-	-	-	-
16	身体の健康、体力、生活習慣を見直す機会となった	-	-	-	-	-	-	-	-	-	-	-	-	-	-	-	-

* =有意水準5%で有意差あり ** =有意水準1%で有意差あり
相関係数0.70以上の場合、該当の枠に色付け