

2021 年度【後期】授業改善アンケート集計結果

大学	ページ
全体	2
授業形態別	
講義	4
語学	6
演習・ゼミ	8
スポーツ・ウェルネス実技	10
科目開設部門別	
経済学部	12
文芸学部	14
法学部	16
社会イノベーション学部	18
共通教育研究センター	20
データサイエンス教育研究センター	22
国際センター	24
キャリアセンター	26
学芸員	28
大学院	
全体	30

対象	大学全体	実施対象科目数(A)+(B)	1,516	実施科目数(C)+(D)	1,136	延べ履修者数	44,640
		実施必須科目数(A)	873	実施科目数(C)	742	延べ回答者数	8,213
		実施任意科目数(B)	643	実施科目数(D)	394		

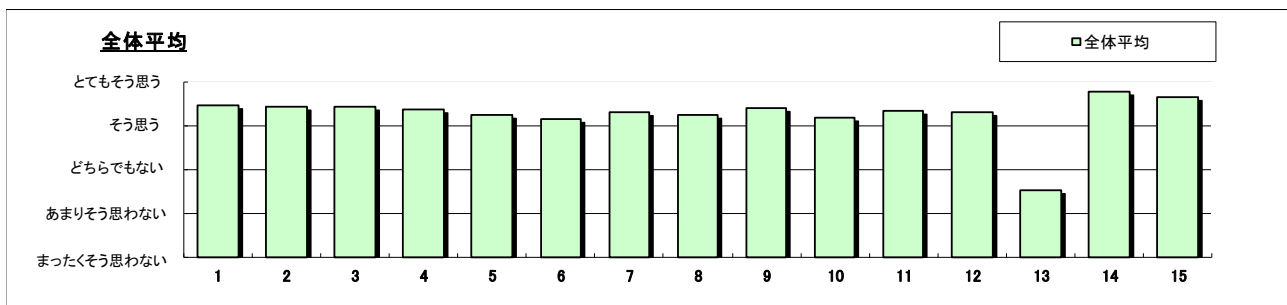
この授業では、対面授業は何回ほど行われましたか？	0回	2182	1回	30	2～5回	118	6～10回	918	11回以上	4567
--------------------------	----	------	----	----	------	-----	-------	-----	-------	------

設問	項目	平均値	設問11との相関係数※1	回答数(人)／回答率(%)					有効回答数	無答・無効数
				5	4	3	2	1		
1	円滑に授業を受けることができた	4.48	0.65	4,481 57.4	2,830 36.2	303 3.9	140 1.8	54 0.7	7,808	405
2	この授業の内容を理解するために努力した	4.43	0.55	4,045 51.7	3,251 41.6	396 5.1	93 1.2	34 0.4	7,819	394
3	教員は毎回の授業ごとに十分な指示を行っていた	4.43	0.68	4,275 54.7	2,920 37.4	399 5.1	159 2.0	63 0.8	7,816	397
4	教員の指示は明確で分かりやすかった	4.37	0.70	4,138 52.9	2,851 36.5	520 6.6	219 2.8	93 1.2	7,821	392
5	授業の課題は適量であった	4.25	0.54	3,647 46.6	3,040 38.9	703 9.0	334 4.3	97 1.2	7,821	392
6	この授業のレベルはあなたにとって適切であった	4.15	0.62	3,178 40.6	3,228 41.3	911 11.6	402 5.1	102 1.3	7,821	392
7	教員は遠隔授業のツールを適切に使っていた	4.32	0.57	3,852 49.4	2,968 38.1	706 9.1	182 2.3	89 1.1	7,797	416
8	教員との双方向のやりとり(質問への回答や課題の返却等)が十分にあった	4.26	0.59	3,770 48.2	2,844 36.4	792 10.1	273 3.5	137 1.8	7,816	397
9	シラバスと授業の内容が一致していた	4.41	0.62	3,896 49.9	3,369 43.1	454 5.8	68 0.9	28 0.4	7,815	398
10	この分野への興味・関心が引き起こされた	4.18	0.80	3,327 42.6	3,144 40.2	911 11.7	294 3.8	136 1.7	7,812	401
11	この授業は総合的に判断して自分にとって有意義だった	4.33		3,880 49.7	3,081 39.4	527 6.7	207 2.6	117 1.5	7,812	401
12	教員の授業資料は見やすかった	4.30	0.67	3,689 47.3	3,129 40.1	708 9.1	198 2.5	81 1.0	7,805	408
13	1回の授業にあたり、授業時間と事前・事後学習のために費やした時間を合わせた平均の時間(h)は次のようである ⑤3h以上 ④2.5～3h未満 ③2～2.5h未満 ②2h未満 ①ほとんどしていない	2.52	0.12	650 8.3	697 8.9	1,632 20.9	3,887 49.8	934 12.0	7,800	413

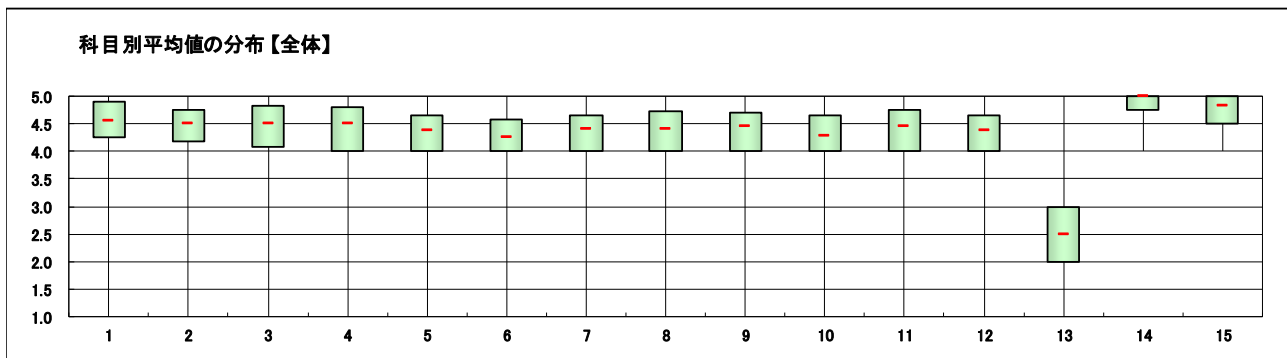
スポーツ・ウェルネス実技の科目のみ回答

14	授業で十分に運動することができた	4.76	0.54	93 82.3	16 14.2	2 1.8	1 0.9	1 0.9	113	8,100
15	あなたの身体の健康、体力、生活習慣を見直す機会となった	4.67	0.54	86 75.4	19 16.7	8 7.0	1 0.9	0 0.0	114	8,099

※設問18～19は非表示です。

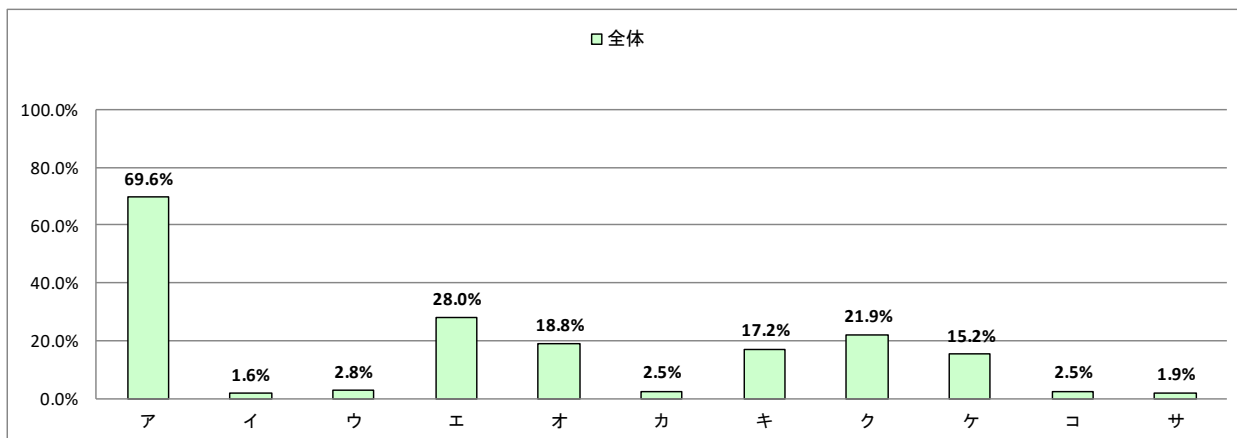


- ※1 設問11との相関係数 総合的な評価(設問11)の点数と各設問の点数との関連性を表す。1.0(絶対値)に近いほど両者に強い関連性があることを示す。
- ※2 平均値は回答の集データにて算出した。
- ※3 設問16「この授業で用いられた授業手法にすべてマークしてください。」および設問17「この授業を通じて、下記の各資質・能力のうち、どの項目が身につきましたか。身についた資質・能力をすべてマークしてください。」の集計結果は裏面を参照のこと。



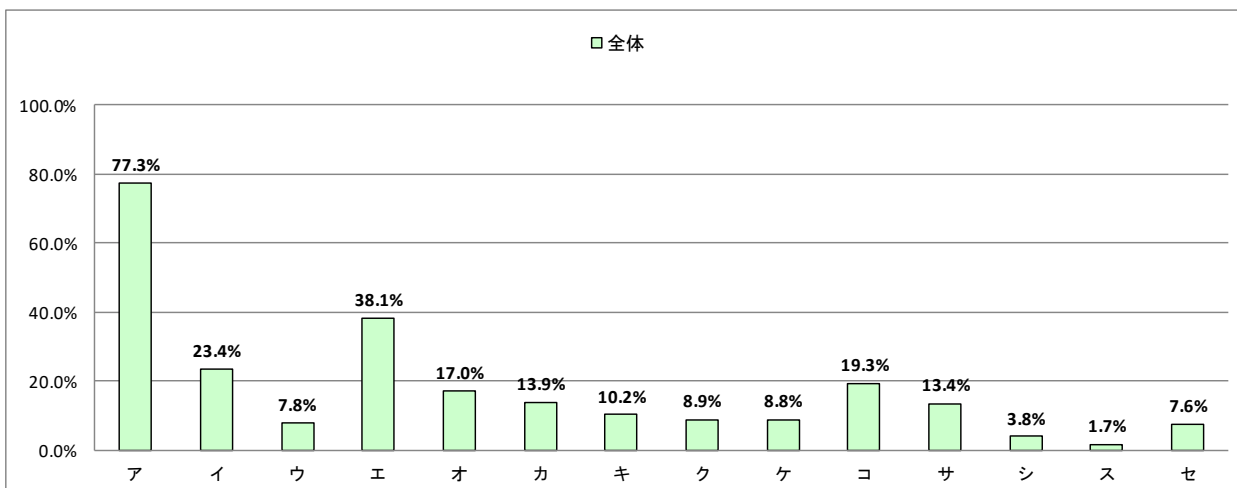
Ⅲ. この授業で用いられた授業手法にすべてマークしてください。

選択肢		回答数	回答率
ア	課題(レポート等)	5716	69.6%
イ	外部講師招へい	133	1.6%
ウ	フィールドワーク	226	2.8%
エ	質疑応答	2300	28.0%
オ	学生によるコメントペーパー	1548	18.8%
カ	反転授業	203	2.5%
キ	プレゼンテーション	1409	17.2%
ク	グループワーク	1801	21.9%
ケ	ディスカッション	1249	15.2%
コ	ディベート	202	2.5%
サ	問題解決型授業	153	1.9%



Ⅳ. この授業を通じて、下記の各資質・能力のうち、どの項目が身につきましたか。
身についた資質・能力をすべてマークしてください。

選択肢		回答数	回答率
ア	この分野の知識、学力	6351	77.3%
イ	論理的思考力	1922	23.4%
ウ	数理的な能力	638	7.8%
エ	言語運用能力	3133	38.1%
オ	構想力	1399	17.0%
カ	柔軟な発想力	1140	13.9%
キ	俯瞰(ふかん)力	835	10.2%
ク	課題発見力	730	8.9%
ケ	課題解決力	726	8.8%
コ	コミュニケーション能力	1587	19.3%
サ	プレゼンテーション能力	1104	13.4%
シ	人脈形成力	316	3.8%
ス	統率力	136	1.7%
セ	協働能力	626	7.6%

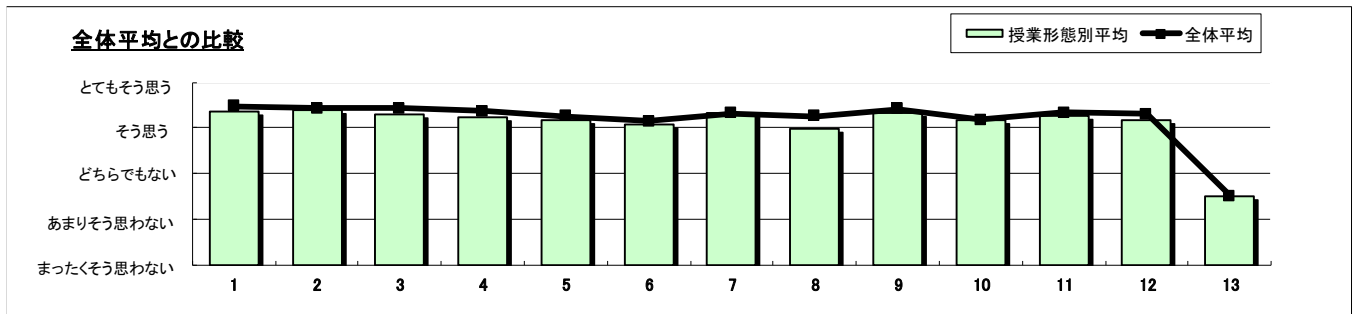


授業形態	講義	実施対象科目数(A)+(B)	422	実施科目数(C)+(D)	320	延べ履修者数	28,571
		実施必須科目数(A)	374	実施科目数(C)	308	延べ回答者数	1,675
		実施任意科目数(B)	48	実施科目数(D)	12		

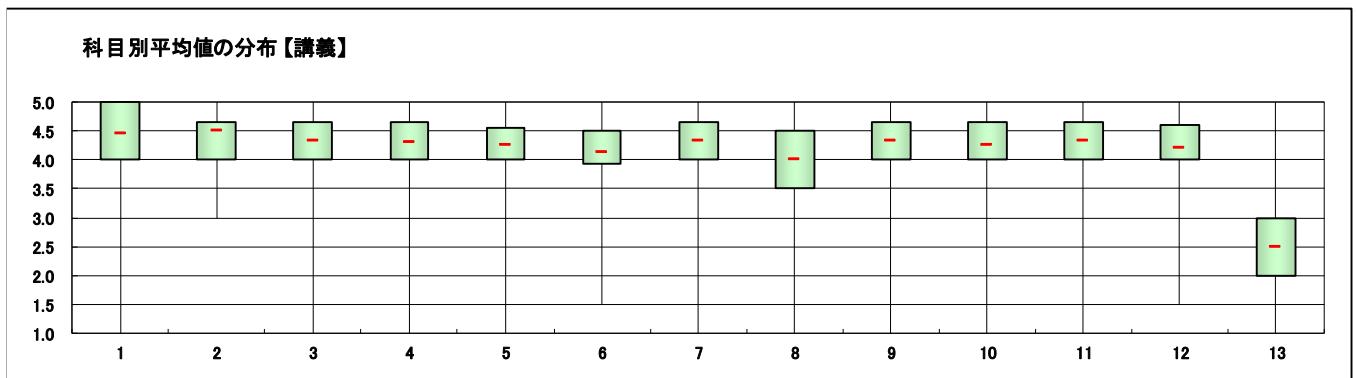
この授業では、対面授業は何回ほど行われましたか？	0回	1560	1回	4	2～5回	5	6～10回	12	11回以上	41
--------------------------	----	------	----	---	------	---	-------	----	-------	----

設問	項目	平均値	設問11との 相関係数※1	回答数(人)／回答率(%)					有効 回答数	無答・ 無効数
				5	4	3	2	1		
1	円滑に授業を受けることができた	4.37	0.67	843 52.0	625 38.6	84 5.2	50 3.1	19 1.2	1,621	54
2	この授業の内容を理解するために努力した	4.40	0.53	803 49.6	691 42.7	94 5.8	27 1.7	5 0.3	1,620	55
3	教員は毎回の授業ごとに十分な指示を行っていた	4.30	0.69	768 47.4	664 41.0	113 7.0	53 3.3	23 1.4	1,621	54
4	教員の指示は明確で分かりやすかった	4.24	0.73	745 45.9	644 39.7	137 8.4	63 3.9	33 2.0	1,622	53
5	授業の課題は適量であった	4.16	0.60	672 41.5	695 42.9	134 8.3	86 5.3	34 2.1	1,621	54
6	この授業のレベルはあなたにとって適切であった	4.08	0.66	602 37.1	716 44.1	171 10.5	101 6.2	32 2.0	1,622	53
7	教員は遠隔授業のツールを適切に使っていた	4.33	0.62	803 49.6	637 39.3	110 6.8	53 3.3	17 1.0	1,620	55
8	教員との双方向のやりとり(質問への回答や課題の返却等)が十分にあった	3.97	0.57	607 37.4	585 36.0	271 16.7	97 6.0	64 3.9	1,624	51
9	シラバスと授業の内容が一致していた	4.34	0.63	732 45.1	758 46.7	97 6.0	28 1.7	8 0.5	1,623	52
10	この分野への興味・関心が引き起こされた	4.18	0.83	682 42.1	684 42.2	151 9.3	68 4.2	35 2.2	1,620	55
11	この授業は総合的に判断して自分にとって有意義だった	4.26		767 47.3	648 40.0	107 6.6	66 4.1	33 2.0	1,621	54
12	教員の授業資料は見やすかった	4.17	0.68	687 42.4	672 41.5	145 9.0	81 5.0	35 2.2	1,620	55
13	1回の授業にあたり、授業時間と事前・事後学習のために費やした時間を合わせた平均の時間(h)は次のようである ⑤3h以上 ④2.5～3h未満 ③2～2.5h未満 ②2h未満 ①ほとんどしていない	2.51	0.11	118 7.3	131 8.1	386 23.9	803 49.7	178 11.0	1,616	59

※設問14～15、18～19は非表示です。



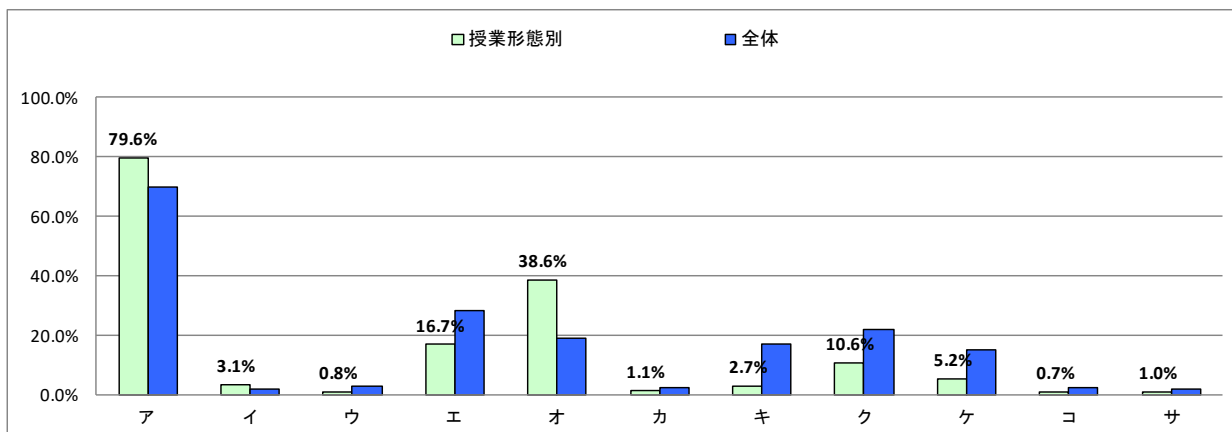
- ※1 設問11との相関係数 総合的な評価(設問11)の点数と各設問の点数との関連性を表す。1.0(絶対値)に近いほど両者に強い関連性があることを示す。
- ※2 平均値は回答の素データにて算出した。
- ※3 設問16「この授業で用いられた授業手法にすべてマークしてください。」および設問17「この授業を通じて、下記の各資質・能力のうち、どの項目が身につきましたか。身についた資質・能力をすべてマークしてください。」の集計結果は裏面を参照のこと。



Ⅲ. この授業で用いられた授業手法にすべてマークしてください。

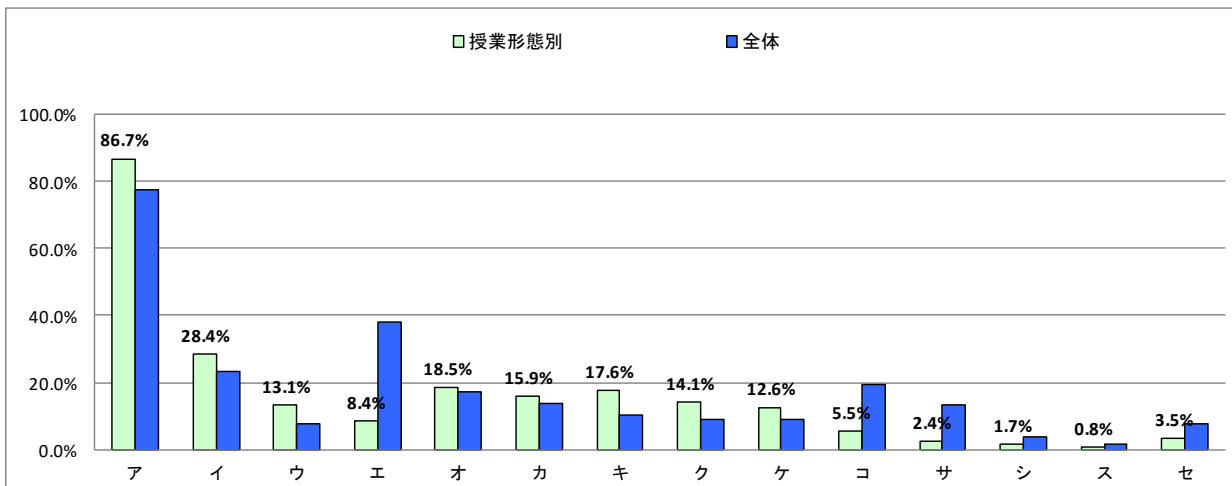
右側の参考値とは、全体の授業における回答率を示しております。次のⅣも同様です。

選択肢		授業形態別		参考値
		回答数	回答率	回答率
ア	課題(レポート等)	1333	79.6%	69.6%
イ	外部講師招へい	52	3.1%	1.6%
ウ	フィールドワーク	13	0.8%	2.8%
エ	質疑応答	280	16.7%	28.0%
オ	学生によるコメントペーパー	647	38.6%	18.8%
カ	反転授業	18	1.1%	2.5%
キ	プレゼンテーション	45	2.7%	17.2%
ク	グループワーク	178	10.6%	21.9%
ケ	ディスカッション	87	5.2%	15.2%
コ	ディベート	12	0.7%	2.5%
サ	問題解決型授業	16	1.0%	1.9%



Ⅳ. この授業を通じて、下記の各資質・能力のうち、どの項目が身につきましたか。 身についた資質・能力をすべてマークしてください。

選択肢		授業形態別		参考値
		回答数	回答率	回答率
ア	この分野の知識、学力	1453	86.7%	77.3%
イ	論理的思考力	475	28.4%	23.4%
ウ	数理的な能力	219	13.1%	7.8%
エ	言語運用能力	141	8.4%	38.1%
オ	構想力	310	18.5%	17.0%
カ	柔軟な発想力	266	15.9%	13.9%
キ	俯瞰(ふかん)力	294	17.6%	10.2%
ク	課題発見力	236	14.1%	8.9%
ケ	課題解決力	211	12.6%	8.8%
コ	コミュニケーション能力	92	5.5%	19.3%
サ	プレゼンテーション能力	40	2.4%	13.4%
シ	人脈形成力	28	1.7%	3.8%
ス	統率力	13	0.8%	1.7%
セ	協働力	58	3.5%	7.6%

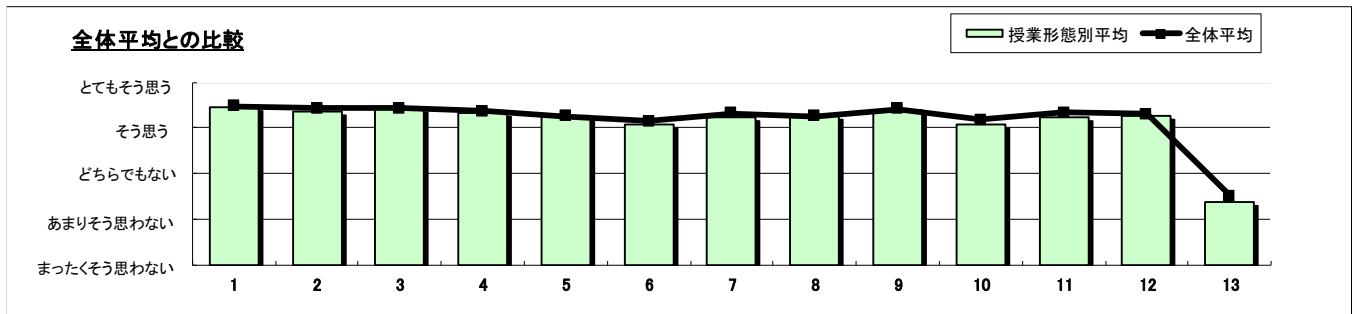


授業形態	語学	実施対象科目数(A)+(B)	589	実施科目数(C)+(D)	463	延べ履修者数	8,778
		実施必須科目数(A)	475	実施科目数(C)	413	延べ回答者数	4,084
		実施任意科目数(B)	114	実施科目数(D)	50		

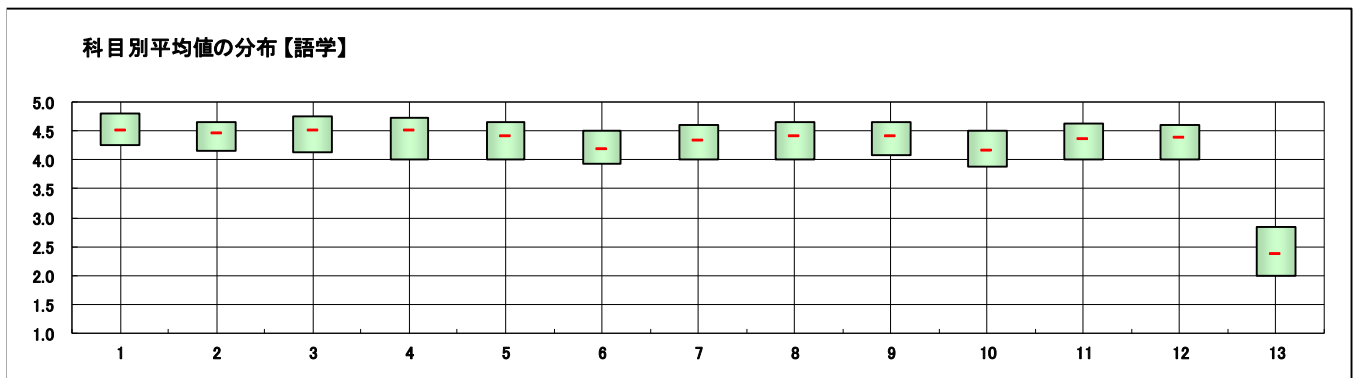
この授業では、対面授業は何回ほど行われましたか？	0回	185	1回	16	2～5回	48	6～10回	514	11回以上	3082
--------------------------	----	-----	----	----	------	----	-------	-----	-------	------

設問	項目	平均値	設問11との 相関係数※1	回答数(人)／回答率(%)					有効 回答数	無答・ 無効数
				5	4	3	2	1		
1	円滑に授業を受けることができた	4.46	0.66	2,118 55.1	1,481 38.5	153 4.0	64 1.7	28 0.7	3,844	240
2	この授業の内容を理解するために努力した	4.37	0.54	1,839 47.8	1,712 44.5	223 5.8	52 1.4	24 0.6	3,850	234
3	教員は毎回の授業ごとに十分な指示を行っていた	4.41	0.69	2,031 52.8	1,503 39.1	201 5.2	81 2.1	29 0.8	3,845	239
4	教員の指示は明確で分かりやすかった	4.34	0.71	1,944 50.5	1,472 38.2	266 6.9	121 3.1	47 1.2	3,850	234
5	授業の課題は適量であった	4.27	0.56	1,809 47.0	1,500 39.0	353 9.2	139 3.6	50 1.3	3,851	233
6	この授業のレベルはあなたにとって適切であった	4.09	0.61	1,459 37.9	1,604 41.7	510 13.3	218 5.7	57 1.5	3,848	236
7	教員は遠隔授業のツールを適切に使っていた	4.24	0.58	1,707 44.5	1,542 40.2	430 11.2	97 2.5	56 1.5	3,832	252
8	教員との双方向のやりとり(質問への回答や課題の返却等)が十分にあった	4.26	0.62	1,775 46.2	1,531 39.8	361 9.4	121 3.1	56 1.5	3,844	240
9	シラバスと授業の内容が一致していた	4.38	0.63	1,813 47.2	1,745 45.4	240 6.2	26 0.7	17 0.4	3,841	243
10	この分野への興味・関心が引き起こされた	4.06	0.80	1,413 36.7	1,606 41.7	569 14.8	177 4.6	82 2.1	3,847	237
11	この授業は総合的に判断して自分にとって有意義だった	4.24		1,686 43.9	1,652 43.0	325 8.5	108 2.8	69 1.8	3,840	244
12	教員の授業資料は見やすかった	4.27	0.68	1,714 44.7	1,604 41.8	398 10.4	84 2.2	38 1.0	3,838	246
13	1回の授業にあたり、授業時間と事前・事後学習のために費やした時間を合わせた平均の時間(h)は次のようである ⑤3h以上 ④2.5～3h未満 ③2～2.5h未満 ②2h未満 ①ほとんどしていない	2.37	0.10	194 5.1	284 7.4	743 19.4	2,147 55.9	470 12.2	3,838	246

※設問14～15、18～19は非表示です。



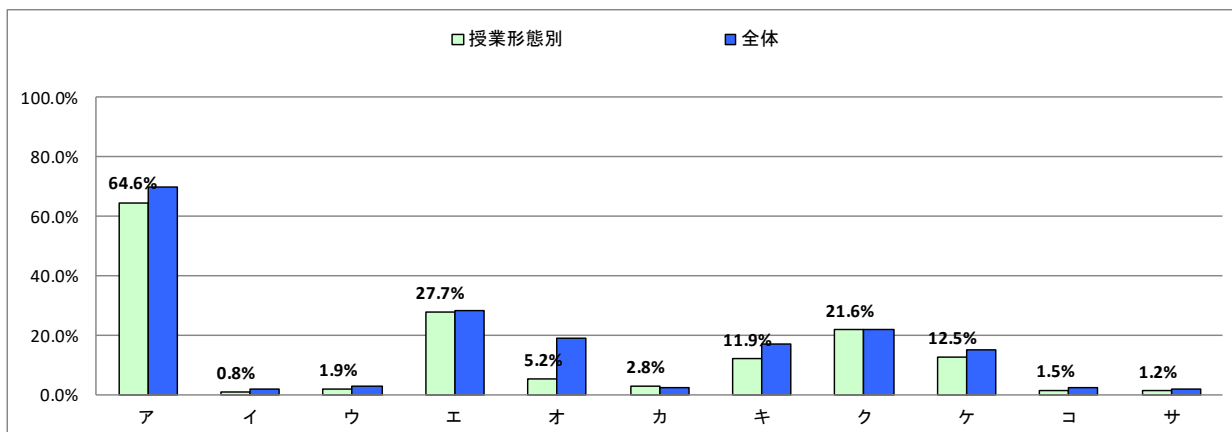
- ※1 設問11との相関係数 総合的な評価(設問11)の点数と各設問の点数との関連性を表す。1.0(絶対値)に近いほど両者に強い関連性があることを示す。
- ※2 平均値は回答の素データにて算出した。
- ※3 設問16「この授業で用いられた授業手法にすべてマークしてください。」および設問17「この授業を通じて、下記の各資質・能力のうち、どの項目が身につきましたか。身についた資質・能力をすべてマークしてください。」の集計結果は裏面を参照のこと。



Ⅲ. この授業で用いられた授業手法にすべてマークしてください。

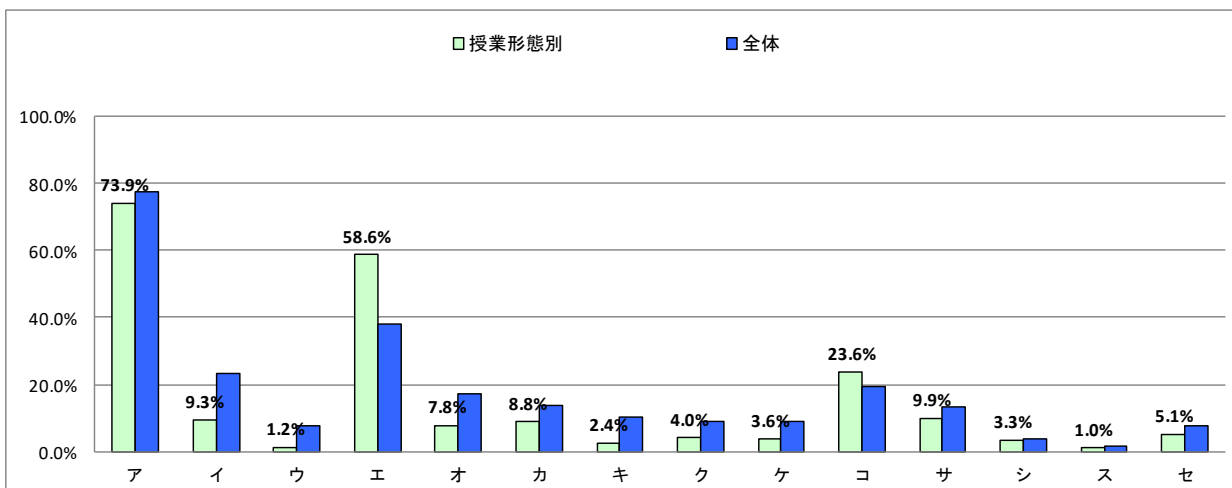
右側の参考値とは、全体の授業における回答率を示しております。次のⅣも同様です。

選択肢		授業形態別		参考値
		回答数	回答率	回答率
ア	課題(レポート等)	2639	64.6%	69.6%
イ	外部講師招へい	32	0.8%	1.6%
ウ	フィールドワーク	77	1.9%	2.8%
エ	質疑応答	1131	27.7%	28.0%
オ	学生によるコメントペーパー	213	5.2%	18.8%
カ	反転授業	114	2.8%	2.5%
キ	プレゼンテーション	486	11.9%	17.2%
ク	グループワーク	884	21.6%	21.9%
ケ	ディスカッション	509	12.5%	15.2%
コ	ディベート	62	1.5%	2.5%
サ	問題解決型授業	50	1.2%	1.9%



Ⅳ. この授業を通じて、下記の各資質・能力のうち、どの項目が身につきましたか。 身についた資質・能力をすべてマークしてください。

選択肢		授業形態別		参考値
		回答数	回答率	回答率
ア	この分野の知識、学力	3019	73.9%	77.3%
イ	論理的思考力	381	9.3%	23.4%
ウ	数理的な能力	48	1.2%	7.8%
エ	言語運用能力	2394	58.6%	38.1%
オ	構想力	320	7.8%	17.0%
カ	柔軟な発想力	359	8.8%	13.9%
キ	俯瞰(ふかん)力	97	2.4%	10.2%
ク	課題発見力	163	4.0%	8.9%
ケ	課題解決力	147	3.6%	8.8%
コ	コミュニケーション能力	963	23.6%	19.3%
サ	プレゼンテーション能力	404	9.9%	13.4%
シ	人脈形成力	134	3.3%	3.8%
ス	統率力	39	1.0%	1.7%
セ	協働能力	210	5.1%	7.6%

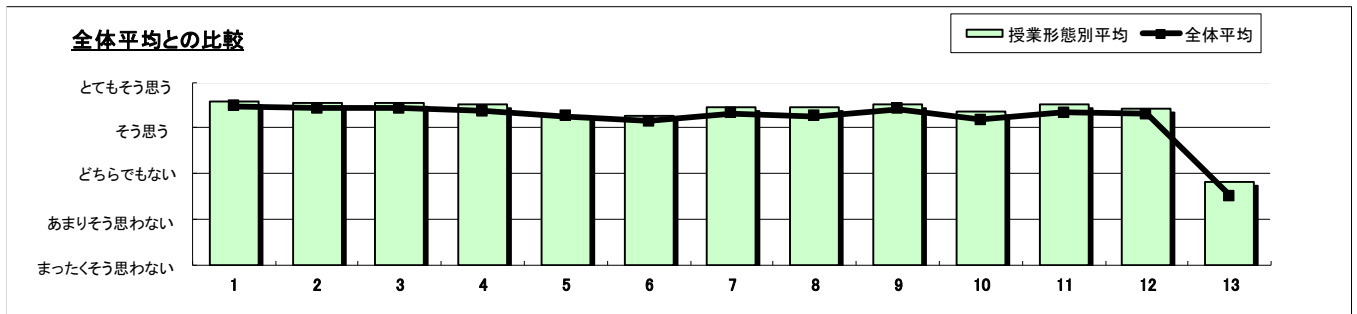


授業形態	演習・ゼミ	実施対象科目数(A)+(B)	473	実施科目数(C)+(D)	330	延べ履修者数	6,919
		実施必須科目数(A)	396	実施科目数(C)	295	延べ回答者数	2,335
		実施任意科目数(B)	77	実施科目数(D)	35		

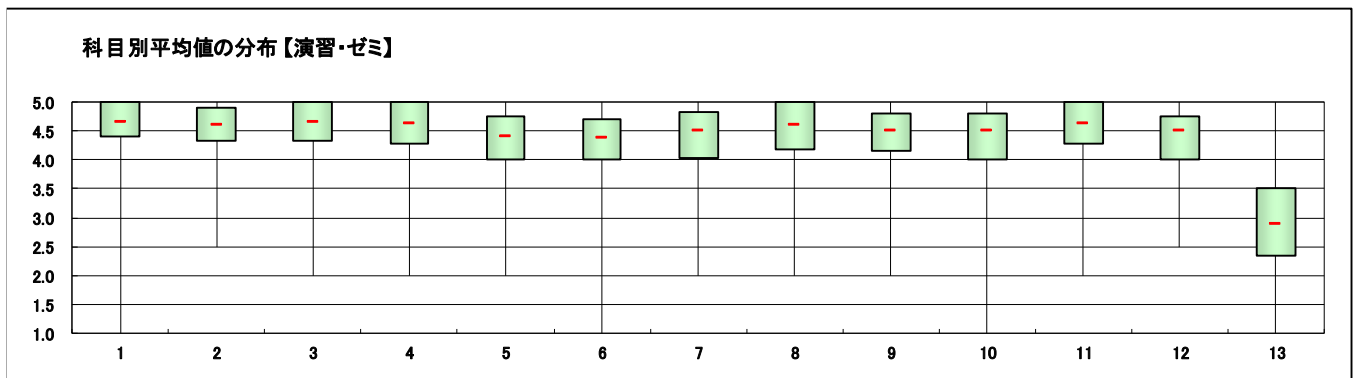
この授業では、対面授業は何回ほど行われましたか？	0回	437	1回	10	2～5回	63	6～10回	361	11回以上	1358
--------------------------	----	-----	----	----	------	----	-------	-----	-------	------

設問	項目	平均値	設問11との 相関係数※1	回答数(人)／回答率(%)					有効 回答数	無答・ 無効数
				5	4	3	2	1		
1	円滑に授業を受けることができた	4.58	0.61	1,424 64.0	706 31.7	83 2.8	25 1.1	7 0.3	2,225	110
2	この授業の内容を理解するために努力した	4.54	0.56	1,311 58.8	829 37.2	74 3.3	12 0.5	4 0.2	2,230	105
3	教員は毎回の授業ごとに十分な指示を行っていた	4.55	0.62	1,385 62.1	731 32.8	81 3.6	23 1.0	11 0.5	2,231	104
4	教員の指示は明確で分かりやすかった	4.51	0.63	1,360 61.0	712 31.9	112 5.0	34 1.5	13 0.6	2,231	104
5	授業の課題は適量であった	4.28	0.46	1,084 48.6	821 36.8	205 9.2	108 4.8	13 0.6	2,231	104
6	この授業のレベルはあなたにとって適切であった	4.27	0.56	1,030 46.1	883 39.6	223 10.0	83 3.7	13 0.6	2,232	103
7	教員は遠隔授業のツールを適切に使っていた	4.45	0.49	1,265 56.8	762 34.2	154 6.9	31 1.4	15 0.7	2,227	108
8	教員との双方向のやりとり(質問への回答や課題の返却等)が十分にあった	4.45	0.54	1,305 58.5	701 31.4	155 7.0	51 2.3	17 0.8	2,229	106
9	シラバスと授業の内容が一致していた	4.50	0.56	1,265 56.7	841 37.7	111 5.0	12 0.5	3 0.1	2,232	103
10	この分野への興味・関心が引き起こされた	4.36	0.74	1,142 51.3	834 37.4	184 8.3	48 2.2	19 0.9	2,227	108
11	この授業は総合的に判断して自分にとって有意義だった	4.51		1,329 59.5	766 34.3	90 4.0	32 1.4	15 0.7	2,232	103
12	教員の授業資料は見やすかった	4.43	0.60	1,210 54.3	824 37.0	155 7.0	32 1.4	8 0.4	2,229	106
13	1回の授業にあたり、授業時間と事前・事後学習のために費やした時間を合わせた平均の時間(h)は次のようである ⑤3h以上 ④2.5～3h未満 ③2～2.5h未満 ②2h未満 ①ほとんどしていない	2.83	0.11	329 14.8	281 12.6	500 22.4	909 40.8	209 9.4	2,228	107

※設問14～15、18～19は非表示です。



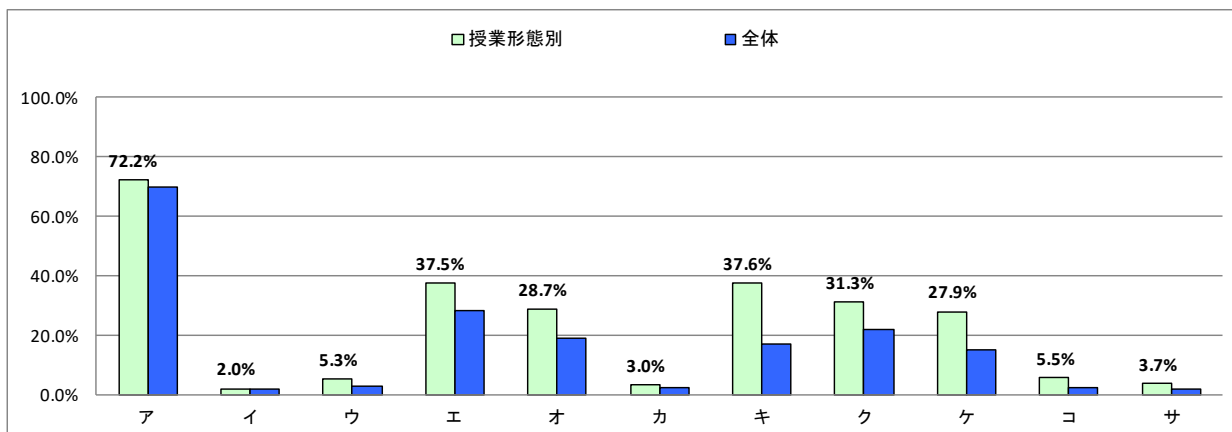
- ※1 設問11との相関係数 総合的な評価(設問11)の点数と各設問の点数との関連性を表す。1.0(絶対値)に近いほど両者に強い関連性があることを示す。
- ※2 平均値は回答の素データにて算出した。
- ※3 設問16「この授業で用いられた授業手法にすべてマークしてください。」および設問17「この授業を通じて、下記の各資質・能力のうち、どの項目が身につきましたか。身についた資質・能力をすべてマークしてください。」の集計結果は裏面を参照のこと。



Ⅲ. この授業で用いられた授業手法にすべてマークしてください。

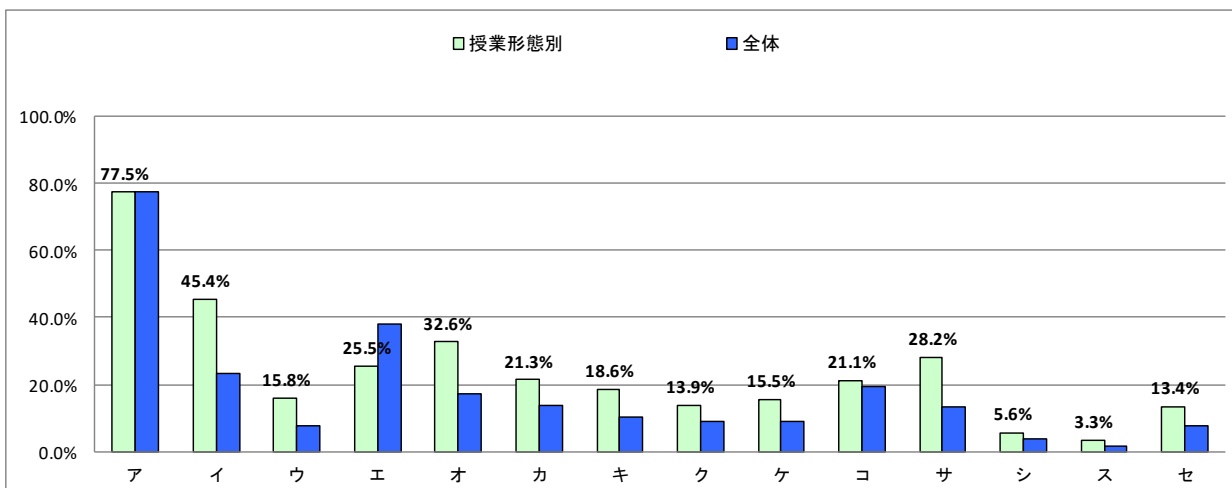
右側の参考値とは、全体の授業における回答率を示しております。次のⅣも同様です。

選択肢		授業形態別		参考値
		回答数	回答率	回答率
ア	課題(レポート等)	1686	72.2%	69.6%
イ	外部講師招へい	47	2.0%	1.6%
ウ	フィールドワーク	124	5.3%	2.8%
エ	質疑応答	876	37.5%	28.0%
オ	学生によるコメントペーパー	669	28.7%	18.8%
カ	反転授業	71	3.0%	2.5%
キ	プレゼンテーション	878	37.6%	17.2%
ク	グループワーク	730	31.3%	21.9%
ケ	ディスカッション	652	27.9%	15.2%
コ	ディベート	128	5.5%	2.5%
サ	問題解決型授業	86	3.7%	1.9%



Ⅳ. この授業を通じて、下記の各資質・能力のうち、どの項目が身につきましたか。 身についた資質・能力をすべてマークしてください。

選択肢		授業形態別		参考値
		回答数	回答率	回答率
ア	この分野の知識、学力	1809	77.5%	77.3%
イ	論理的思考力	1061	45.4%	23.4%
ウ	数理的な能力	369	15.8%	7.8%
エ	言語運用能力	596	25.5%	38.1%
オ	構想力	761	32.6%	17.0%
カ	柔軟な発想力	498	21.3%	13.9%
キ	俯瞰(ふかん)力	434	18.6%	10.2%
ク	課題発見力	325	13.9%	8.9%
ケ	課題解決力	363	15.5%	8.8%
コ	コミュニケーション能力	493	21.1%	19.3%
サ	プレゼンテーション能力	659	28.2%	13.4%
シ	人脈形成力	131	5.6%	3.8%
ス	統率力	78	3.3%	1.7%
セ	協働能力	314	13.4%	7.6%



授業形態	スポーツ・ウエルネス実技	実施対象科目数(A)+(B)	32	実施科目数(O)+(D)	23	延べ履修者数	372
		実施必須科目数(A)	24	実施科目数(C)	21	延べ回答者数	119
		実施任意科目数(B)	8	実施科目数(D)	2		

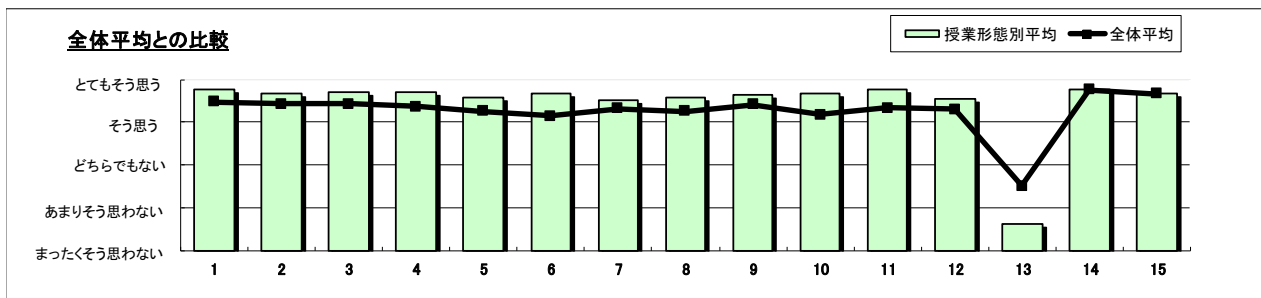
この授業では、対面授業は何回ほど行われましたか？	0回	0	1回	0	2～5回	2	6～10回	31	11回以上	86
--------------------------	----	---	----	---	------	---	-------	----	-------	----

設問	項目	平均値	設問11との相関係数※1	回答数(人)／回答率(%)					有効回答数	無答・無効数
				5	4	3	2	1		
1	円滑に授業を受けることができた	4.77	0.73	96 81.4	18 15.3	3 2.5	1 0.8	0 0.0	118	1
2	この授業の内容を理解するために努力した	4.67	0.69	92 77.3	19 16.0	5 4.2	2 1.7	1 0.8	119	0
3	教員は毎回の授業ごとに十分な指示を行っていた	4.70	0.72	91 76.5	22 18.5	4 3.4	2 1.7	0 0.0	119	0
4	教員の指示は明確で分かりやすかった	4.69	0.73	89 75.4	23 19.5	5 4.2	1 0.8	0 0.0	118	1
5	授業の課題は適量であった	4.58	0.51	82 69.5	24 20.3	11 9.3	1 0.8	0 0.0	118	1
6	この授業のレベルはあなたにとって適切であった	4.67	0.69	87 73.1	25 21.0	7 5.9	0 0.0	0 0.0	119	0
7	教員は遠隔授業のツールを適切に使っていた	4.51	0.43	77 65.3	27 22.9	12 10.2	1 0.8	1 0.8	118	1
8	教員との双方向のやりとり(質問への回答や課題の返却等)が十分にあった	4.59	0.57	83 69.7	27 22.7	5 4.2	4 3.4	0 0.0	119	0
9	シラバスと授業の内容が一致していた	4.64	0.79	86 72.3	25 21.0	6 5.0	2 1.7	0 0.0	119	0
10	この分野への興味・関心が引き起こされた	4.69	0.86	90 76.3	20 16.9	7 5.9	1 0.8	0 0.0	118	1
11	この授業は総合的に判断して自分にとって有意義だった	4.76		98 82.4	15 12.6	5 4.2	1 0.8	0 0.0	119	0
12	教員の授業資料は見やすかった	4.56	0.65	78 66.1	29 24.6	10 8.5	1 0.8	0 0.0	118	1
13	1回の授業にあたり、授業時間と事前・事後学習のために費やした時間を合わせた平均の時間(h)は次のようである ⑤3h以上 ④2.5～3h未満 ③2～2.5h未満 ②2h未満 ①ほとんどしていない	1.62	0.17	9 7.6	1 0.8	3 2.5	28 23.7	77 65.3	118	1

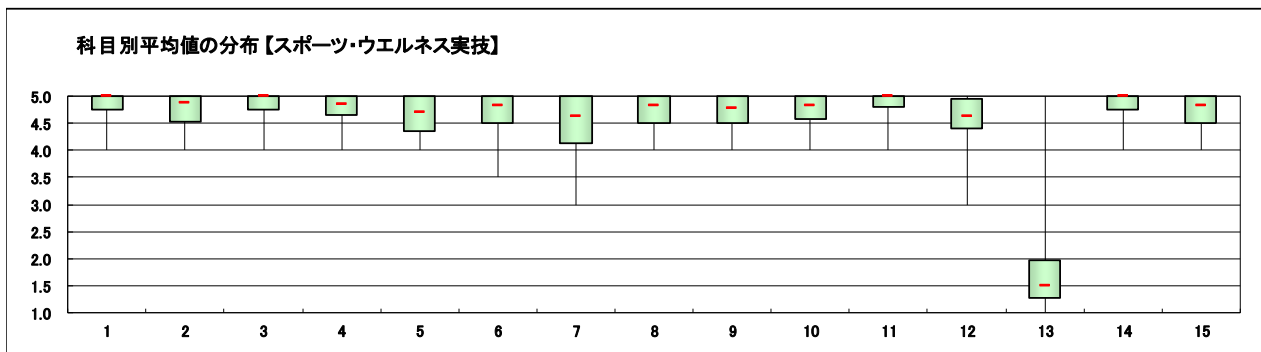
スポーツ・ウエルネス実技の科目のみ回答

14	授業で十分に運動することができた	4.76	0.54	93 82.3	16 14.2	2 1.8	1 0.9	1 0.9	113	6
15	あなたの身体の健康、体力、生活習慣を見直す機会となった	4.67	0.54	86 75.4	19 16.7	8 7.0	1 0.9	0 0.0	114	5

※設問18～19は非表示です。



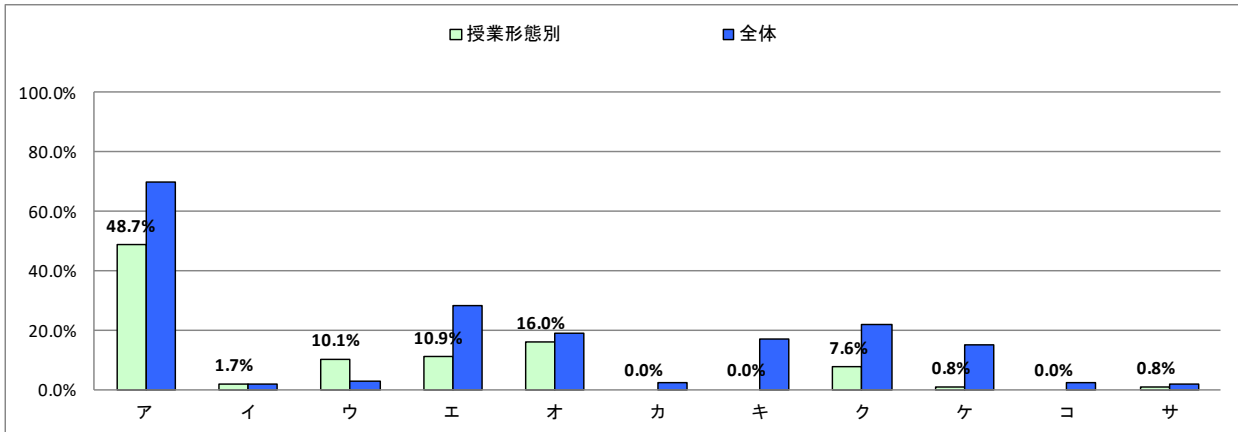
- ※1 設問11との相関係数 総合的な評価(設問11)の点数と各設問の点数との関連性を表す。1.0(絶対値)に近いほど両者に強い関連性があることを示す。
- ※2 平均値は回答の素データにて算出した。
- ※3 設問16「この授業で用いられた授業手法にすべてマークしてください。」および設問17「この授業を通じて、下記の各資質・能力のうち、どの項目が身につきましたか。身についた資質・能力をすべてマークしてください。」の集計結果は裏面を参照のこと。



Ⅲ. この授業で用いられた授業手法にすべてマークしてください。

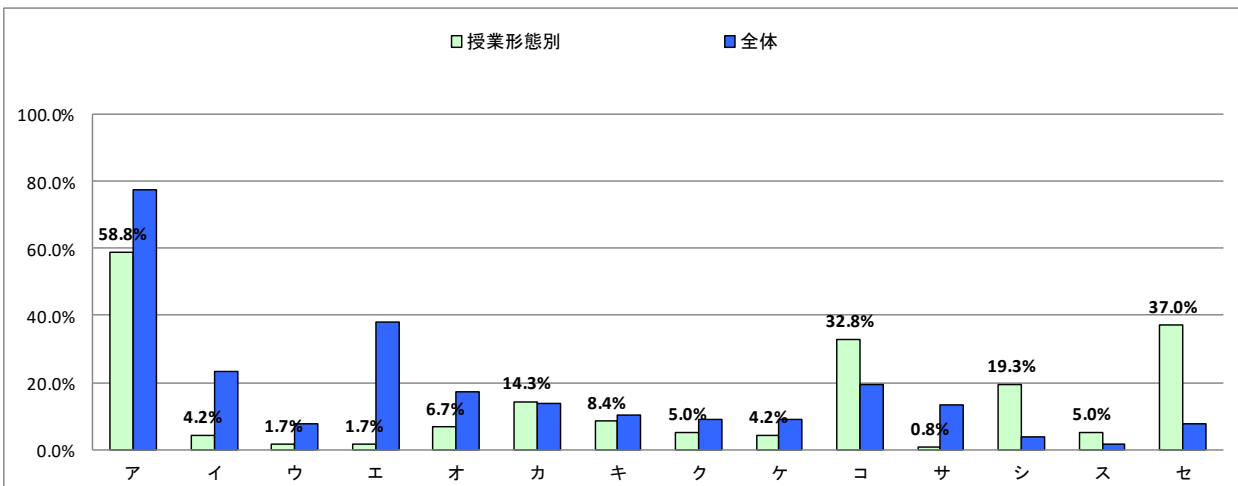
右側の参考値とは、全体の授業における回答率を示しております。次のⅣも同様です。

選択肢		授業形態別		参考値
		回答数	回答率	回答率
ア	課題(レポート等)	58	48.7%	69.6%
イ	外部講師招へい	2	1.7%	1.6%
ウ	フィールドワーク	12	10.1%	2.8%
エ	質疑応答	13	10.9%	28.0%
オ	学生によるコメントペーパー	19	16.0%	18.8%
カ	反転授業	0	0.0%	2.5%
キ	プレゼンテーション	0	0.0%	17.2%
ク	グループワーク	9	7.6%	21.9%
ケ	ディスカッション	1	0.8%	15.2%
コ	ディベート	0	0.0%	2.5%
サ	問題解決型授業	1	0.8%	1.9%



Ⅳ. この授業を通じて、下記の各資質・能力のうち、どの項目が身につきましたか。 身についた資質・能力をすべてマークしてください。

選択肢		授業形態別		参考値
		回答数	回答率	回答率
ア	この分野の知識、学力	70	58.8%	77.3%
イ	論理的思考力	5	4.2%	23.4%
ウ	数理的な能力	2	1.7%	7.8%
エ	言語運用能力	2	1.7%	38.1%
オ	構想力	8	6.7%	17.0%
カ	柔軟な発想力	17	14.3%	13.9%
キ	俯瞰(ふかん)力	10	8.4%	10.2%
ク	課題発見力	6	5.0%	8.9%
ケ	課題解決力	5	4.2%	8.8%
コ	コミュニケーション能力	39	32.8%	19.3%
サ	プレゼンテーション能力	1	0.8%	13.4%
シ	人脈形成力	23	19.3%	3.8%
ス	統率力	6	5.0%	1.7%
セ	協働能力	44	37.0%	7.6%



科目開設部門	経済学部	実施対象科目数(A)+(B)	320	実施科目数(C)+(D)	227	延べ履修者数	10,501
		実施必須科目数(A)	204	実施科目数(C)	177	延べ回答者数	2,052
		実施任意科目数(B)	116	実施科目数(D)	50		

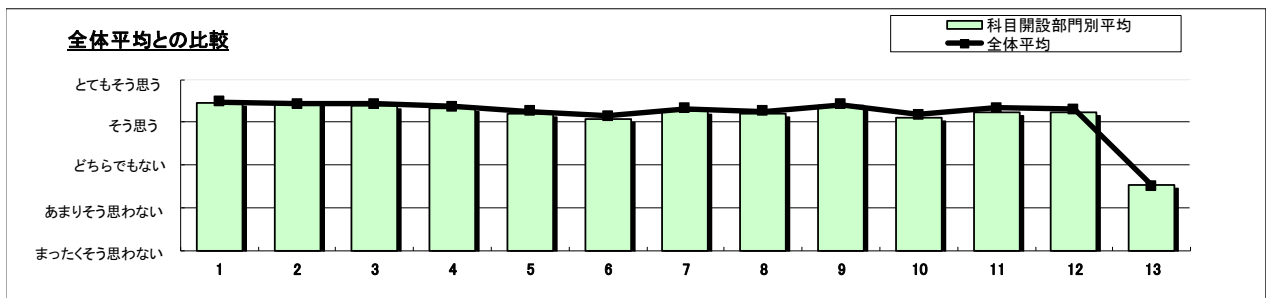
この授業では、対面授業は何回ほど行われましたか？	0回	508	1回	5	2～5回	36	6～10回	271	11回以上	1108
--------------------------	----	-----	----	---	------	----	-------	-----	-------	------

設問	項目	平均値	設問11との相関係数※1	回答数(人)／回答率(%)					有効回答数	無答・無効数
				5	4	3	2	1		
1	円滑に授業を受けることができた	4.44	0.70	1,092 56.6	881 35.3	94 4.9	44 2.3	18 0.9	1,929	123
2	この授業の内容を理解するために努力した	4.44	0.58	1,037 53.8	752 39.0	103 5.3	29 1.5	7 0.4	1,928	124
3	教員は毎回の授業ごとに十分な指示を行っていた	4.40	0.72	1,046 54.2	702 36.4	109 5.7	49 2.5	23 1.2	1,929	123
4	教員の指示は明確で分かりやすかった	4.33	0.76	1,022 53.0	667 34.6	136 7.1	68 3.5	36 1.9	1,929	123
5	授業の課題は適量であった	4.22	0.59	901 46.6	715 37.0	187 9.7	91 4.7	38 2.0	1,932	120
6	この授業のレベルはあなたにとって適切であった	4.08	0.67	752 39.0	747 38.8	284 14.7	111 5.8	33 1.7	1,927	125
7	教員は遠隔授業のツールを適切に使っていた	4.25	0.62	900 46.8	729 37.9	211 11.0	44 2.3	38 2.0	1,922	130
8	教員との双方向のやりとり(質問への回答や課題の返却等)が十分にあった	4.21	0.68	884 45.8	712 36.9	220 11.4	75 3.9	38 2.0	1,929	123
9	シラバスと授業の内容が一致していた	4.38	0.66	939 48.7	822 42.6	139 7.2	21 1.1	8 0.4	1,929	123
10	この分野への興味・関心が引き起こされた	4.11	0.83	777 40.3	779 40.4	228 11.8	92 4.8	51 2.6	1,927	125
11	この授業は総合的に判断して自分にとって有意義だった	4.24		901 46.8	745 38.7	171 8.9	59 3.1	50 2.6	1,926	126
12	教員の授業資料は見やすかった	4.23	0.72	860 44.7	767 39.9	201 10.4	64 3.3	32 1.7	1,924	128
13	1回の授業に当たり、授業時間と事前・事後学習のために費やした時間を合わせた平均の時間(h)は次のようである ⑤3h以上 ④2.5～3h未満 ③2～2.5h未満 ②2h未満 ①ほとんどしていない	2.53	0.13	166 8.6	167 8.7	403 20.9	979 50.9	209 10.9	1,924	128

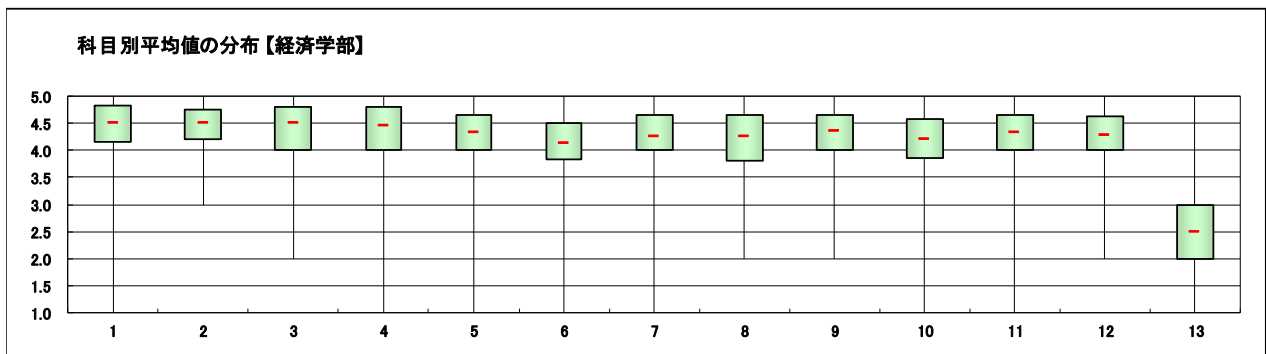
スポーツ・ウエルネス実技の科目のみ回答

14	授業で十分に運動することができた	-	-	0	0	0	0	0	0	2,052
15	あなたの身体の健康、体力、生活習慣を見直す機会となった	-	-	0	0	0	0	0	0	2,052

※設問18～19は非表示です。



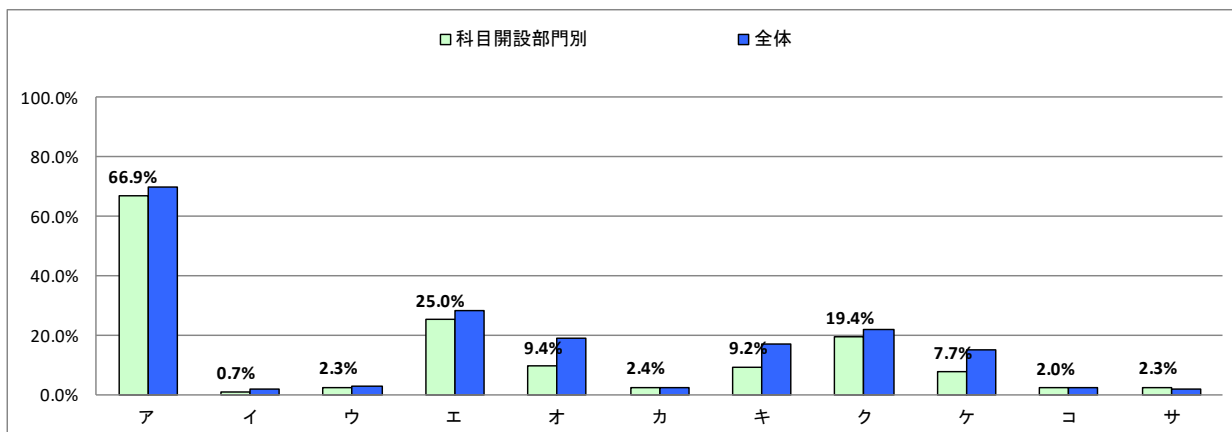
- ※1 設問11との相関係数 総合的な評価(設問11)の点数と各設問の点数との関連性を表す。1.0(絶対値)に近いほど両者に強い関連性があることを示す。
- ※2 平均値は回答の素データにて算出した。
- ※3 設問16「この授業で用いられた授業手法にすべてマークしてください。」および設問17「この授業を通じて、下記の各資質・能力のうち、どの項目が身につきましたか。身についた資質・能力をすべてマークしてください。」の集計結果は裏面を参照のこと。



Ⅲ. この授業で用いられた授業手法にすべてマークしてください。

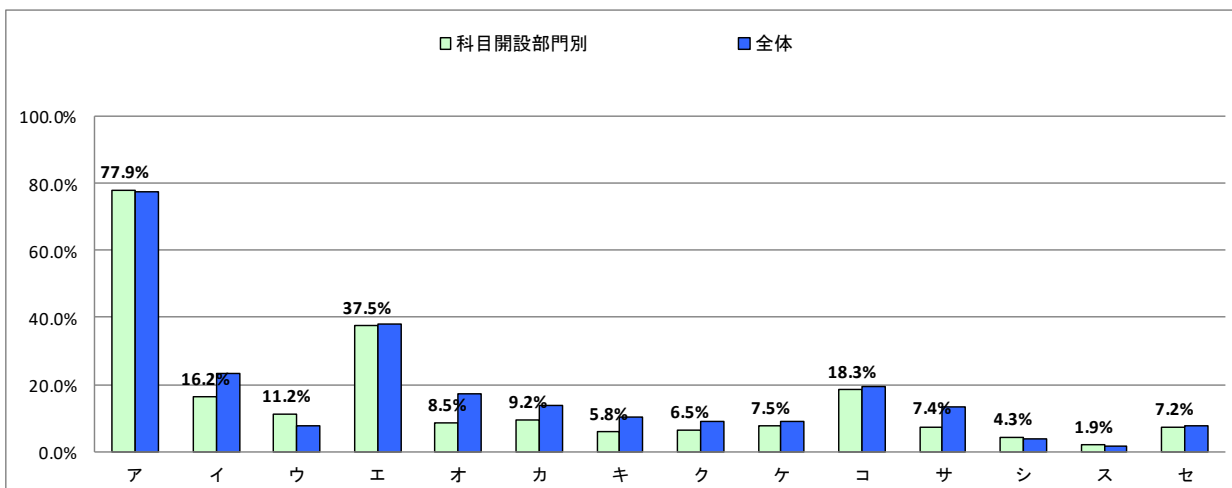
右側の参考値とは、全体の授業における回答率を示しております。次のⅣも同様です。

選択肢		科目開設部門別		参考値
		回答数	回答率	回答率
ア	課題(レポート等)	1372	66.9%	69.6%
イ	外部講師招へい	14	0.7%	1.6%
ウ	フィールドワーク	48	2.3%	2.8%
エ	質疑応答	514	25.0%	28.0%
オ	学生によるコメントペーパー	193	9.4%	18.8%
カ	反転授業	50	2.4%	2.5%
キ	プレゼンテーション	189	9.2%	17.2%
ク	グループワーク	398	19.4%	21.9%
ケ	ディスカッション	158	7.7%	15.2%
コ	ディベート	42	2.0%	2.5%
サ	問題解決型授業	48	2.3%	1.9%



Ⅳ. この授業を通じて、下記の各資質・能力のうち、どの項目が身につきましたか。身についた資質・能力をすべてマークしてください。

選択肢		科目開設部門別		参考値
		回答数	回答率	回答率
ア	この分野の知識、学力	1598	77.9%	77.3%
イ	論理的思考力	333	16.2%	23.4%
ウ	数理的能力	229	11.2%	7.8%
エ	言語運用能力	769	37.5%	38.1%
オ	構想力	174	8.5%	17.0%
カ	柔軟な発想力	189	9.2%	13.9%
キ	俯瞰(ふかん)力	118	5.8%	10.2%
ク	課題発見力	133	6.5%	8.9%
ケ	課題解決力	153	7.5%	8.8%
コ	コミュニケーション能力	375	18.3%	19.3%
サ	プレゼンテーション能力	152	7.4%	13.4%
シ	人脈形成力	88	4.3%	3.8%
ス	統率力	39	1.9%	1.7%
セ	協働力	147	7.2%	7.6%



科目開設部門	文芸学部	実施対象科目数(A)+(B)	478	実施科目数(C)+(D)	393	延べ履修者数	9,747
		実施必須科目数(A)	240	実施科目数(C)	213	延べ回答者数	2,681
		実施任意科目数(B)	238	実施科目数(D)	180		

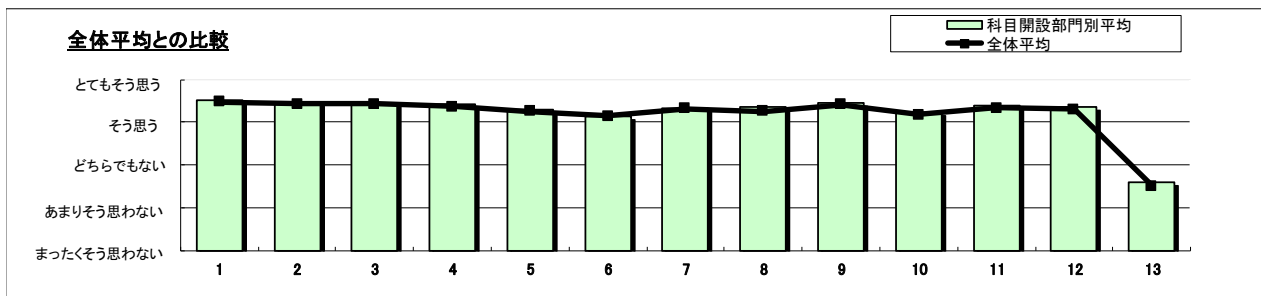
この授業では、対面授業は何回ほど行われましたか？	0回	402	1回	11	2～5回	28	6～10回	310	11回以上	1820
--------------------------	----	-----	----	----	------	----	-------	-----	-------	------

設問	項目	平均値	設問11との相関係数※1	回答数(人)/回答率(%)					有効回答数	無答・無効数
				5	4	3	2	1		
1	円滑に授業を受けることができた	4.52	0.63	1,536 60.0	885 34.6	85 3.3	46 1.8	9 0.4	2,561	120
2	この授業の内容を理解するために努力した	4.45	0.55	1,364 53.1	1,046 40.7	124 4.8	26 1.0	10 0.4	2,570	111
3	教員は毎回の授業ごとに十分な指示を行っていた	4.47	0.61	1,432 55.7	967 37.6	123 4.8	37 1.4	11 0.4	2,570	111
4	教員の指示は明確で分かりやすかった	4.43	0.63	1,409 54.7	943 36.6	157 6.1	51 2.0	14 0.5	2,574	107
5	授業の課題は適量であった	4.28	0.48	1,215 47.3	1,015 39.5	215 8.4	103 4.0	21 0.8	2,569	112
6	この授業のレベルはあなたにとって適切であった	4.15	0.56	1,040 40.4	1,062 41.3	307 11.9	143 5.6	21 0.8	2,573	108
7	教員は遠隔授業のツールを適切に使っていた	4.32	0.49	1,261 49.2	972 37.9	254 9.9	56 2.2	21 0.8	2,564	117
8	教員との双方向のやりとり(質問への回答や課題の返却等)が十分にあった	4.37	0.53	1,356 52.8	921 35.9	198 7.7	59 2.3	33 1.3	2,567	114
9	シラバスと授業の内容が一致していた	4.46	0.55	1,343 52.3	1,082 42.1	125 4.9	13 0.5	5 0.2	2,568	113
10	この分野への興味・関心が引き起こされた	4.24	0.76	1,139 44.3	1,037 40.4	293 11.4	77 3.0	23 0.9	2,569	112
11	この授業は総合的に判断して自分にとって有意義だった	4.40		1,321 51.4	1,034 40.2	149 5.8	48 1.9	19 0.7	2,571	110
12	教員の授業資料は見やすかった	4.36	0.62	1,265 49.3	1,036 40.4	209 8.1	46 1.8	11 0.4	2,567	114
13	1回の授業に当たり、授業時間と事前・事後学習のために費やした時間を合わせた平均の時間(h)は次のようである ⑤3h以上 ④2.5～3h未満 ③2～2.5h未満 ②2h未満 ①ほとんどしていない	2.59	0.10	247 9.6	247 9.6	565 22.0	1,232 48.0	274 10.7	2,565	116

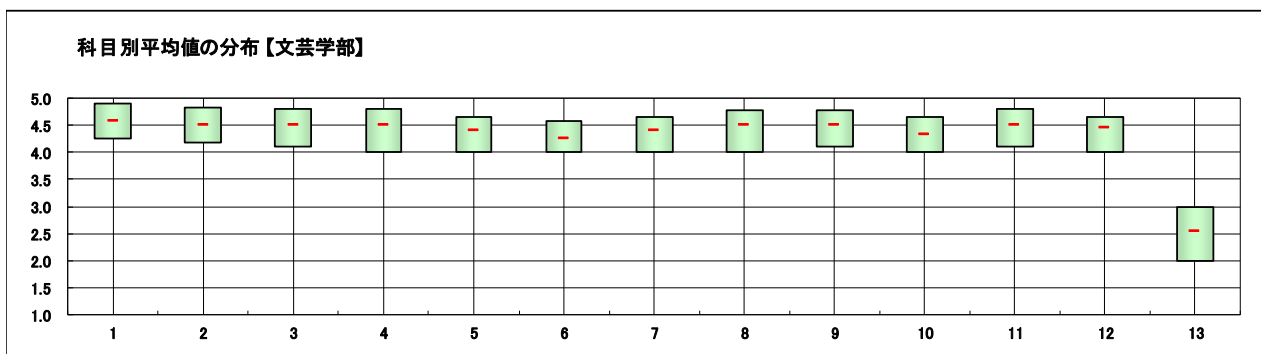
スポーツ・ウエルネス実技の科目のみ回答

14	授業で十分に運動することができた	-	-	0	0	0	0	0	0	2,681
15	あなたの身体の健康、体力、生活習慣を見直す機会となった	-	-	0	0	0	0	0	0	2,681

※設問18～19は非表示です。



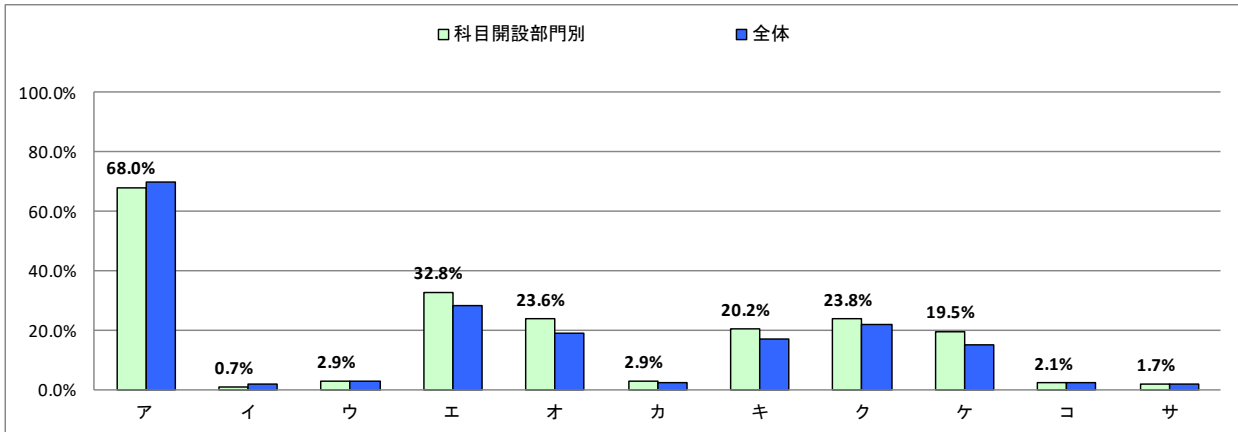
- ※1 設問11との相関係数 総合的な評価(設問11)の点数と各設問の点数との関連性を表す。1.0(絶対値)に近いほど両者に強い関連性があることを示す。
- ※2 平均値は回答の素データにて算出した。
- ※3 設問16「この授業で用いられた授業手法にすべてマークしてください。」および設問17「この授業を通じて、下記の各資質・能力のうち、どの項目が身につきましたか。身についた資質・能力をすべてマークしてください。」の集計結果は裏面を参照のこと。



Ⅲ. この授業で用いられた授業手法にすべてマークしてください。

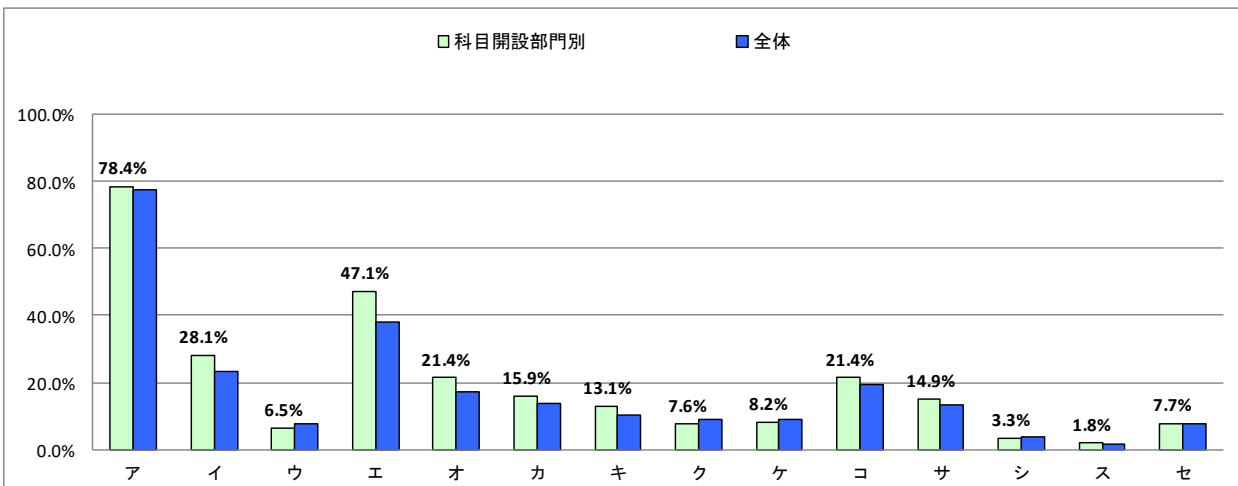
右側の参考値とは、全体の授業における回答率を示しております。次のⅣも同様です。

選択肢		科目開設部門別		参考値
		回答数	回答率	回答率
ア	課題(レポート等)	1824	68.0%	69.6%
イ	外部講師招へい	18	0.7%	1.6%
ウ	フィールドワーク	79	2.9%	2.8%
エ	質疑応答	879	32.8%	28.0%
オ	学生によるコメントペーパー	634	23.6%	18.8%
カ	反転授業	77	2.9%	2.5%
キ	プレゼンテーション	541	20.2%	17.2%
ク	グループワーク	638	23.8%	21.9%
ケ	ディスカッション	524	19.5%	15.2%
コ	ディベート	55	2.1%	2.5%
サ	問題解決型授業	46	1.7%	1.9%



Ⅳ. この授業を通じて、下記の各資質・能力のうち、どの項目が身につきましたか。 身についた資質・能力をすべてマークしてください。

選択肢		科目開設部門別		参考値
		回答数	回答率	回答率
ア	この分野の知識、学力	2103	78.4%	77.3%
イ	論理的思考力	753	28.1%	23.4%
ウ	数理的能力	173	6.5%	7.8%
エ	言語運用能力	1264	47.1%	38.1%
オ	構想力	574	21.4%	17.0%
カ	柔軟な発想力	426	15.9%	13.9%
キ	俯瞰(ふかん)力	350	13.1%	10.2%
ク	課題発見力	205	7.6%	8.9%
ケ	課題解決力	221	8.2%	8.8%
コ	コミュニケーション能力	573	21.4%	19.3%
サ	プレゼンテーション能力	399	14.9%	13.4%
シ	人脈形成力	89	3.3%	3.8%
ス	統率力	48	1.8%	1.7%
セ	協働力	207	7.7%	7.6%



科目開設部門	法学部	実施対象科目数(A)+(B)	206	実施科目数(C)+(D)	158	延べ履修者数	8,370
		実施必須科目数(A)	137	実施科目数(C)	115	延べ回答者数	1,030
		実施任意科目数(B)	69	実施科目数(D)	43		

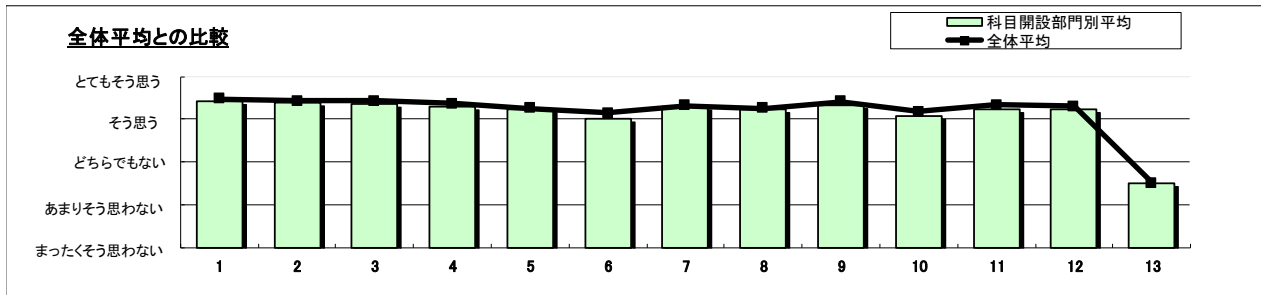
この授業では、対面授業は何回ほど行われましたか？	0回	214	1回	5	2～5回	8	6～10回	109	11回以上	651
--------------------------	----	-----	----	---	------	---	-------	-----	-------	-----

設問	項目	平均値	設問11との相関係数※1	回答数(人)／回答率(%)					有効回答数	無答・無効数
				5	4	3	2	1		
1	円滑に授業を受けることができた	4.42	0.67	525 53.2	396 40.1	38 3.9	13 1.3	15 1.5	987	43
2	この授業の内容を理解するために努力した	4.38	0.50	475 48.0	441 44.6	54 5.5	12 1.2	7 0.7	989	41
3	教員は毎回の授業ごとに十分な指示を行っていた	4.36	0.73	510 51.8	380 38.6	48 4.9	31 3.1	16 1.6	985	45
4	教員の指示は明確で分かりやすかった	4.29	0.73	483 48.9	386 39.1	59 6.0	40 4.1	19 1.9	987	43
5	授業の課題は適量であった	4.24	0.62	464 46.9	373 37.7	92 9.3	43 4.3	17 1.7	989	41
6	この授業のレベルはあなたにとって適切であった	4.02	0.64	370 37.4	402 40.6	116 11.7	71 7.2	30 3.0	989	41
7	教員は遠隔授業のツールを適切に使っていた	4.30	0.62	470 47.7	397 40.3	72 7.3	33 3.4	13 1.3	985	45
8	教員との双方向のやりとり(質問への回答や課題の返却等)が十分にあった	4.24	0.61	447 45.2	396 40.1	97 9.8	31 3.1	17 1.7	988	42
9	シラバスと授業の内容が一致していた	4.34	0.64	447 45.3	460 46.6	57 5.8	15 1.5	8 0.8	987	43
10	この分野への興味・関心が引き起こされた	4.09	0.83	403 40.8	376 38.1	136 13.8	41 4.2	31 3.1	987	43
11	この授業は総合的に判断して自分にとって有意義だった	4.24		454 46.0	395 40.0	81 8.2	34 3.4	24 2.4	988	42
12	教員の授業資料は見やすかった	4.24	0.66	452 45.7	388 39.3	101 10.2	30 3.0	17 1.7	988	42
13	1回の授業に当たり、授業時間と事前・事後学習のために費やした時間を合わせた平均の時間(h)は次のようである ⑤3h以上 ④2.5～3h未満 ③2～2.5h未満 ②2h未満 ①ほとんどしていない	2.52	0.14	77 7.8	83 8.4	230 23.3	484 49.1	112 11.4	986	44

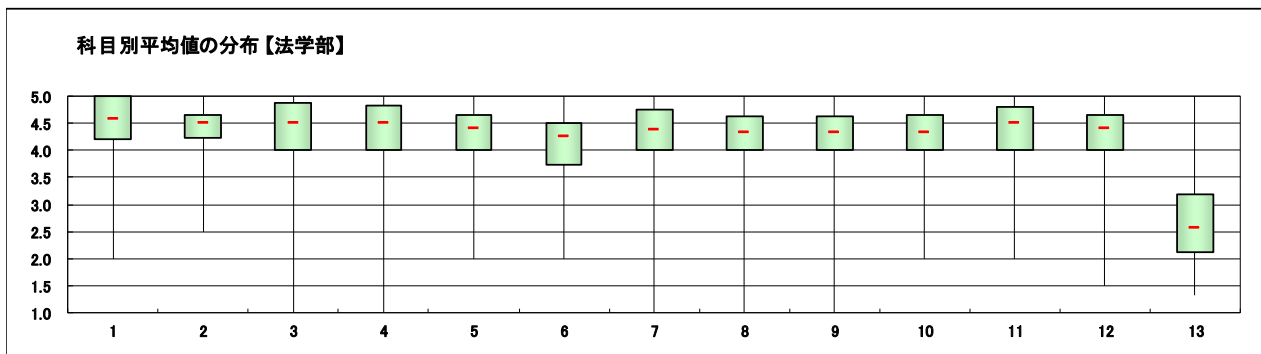
スポーツ・ウエルネス実技の科目のみ回答

14	授業で十分に運動することができた	-	-	0	0	0	0	0	0	1,030
15	あなたの身体の健康、体力、生活習慣を見直す機会となった	-	-	0	0	0	0	0	0	1,030

※設問18～19は非表示です。



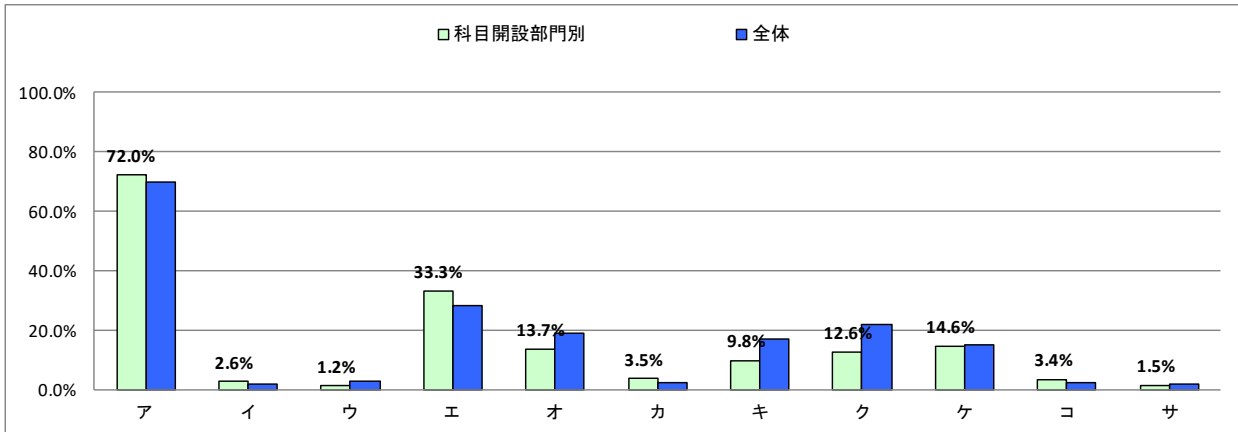
- ※1 設問11との相関係数 総合的な評価(設問11)の点数と各設問の点数との関連性を表す。1.0(絶対値)に近いほど両者に強い関連性があることを示す。
- ※2 平均値は回答の素データにて算出した。
- ※3 設問16「この授業で用いられた授業手法にすべてマークしてください。」および設問17「この授業を通じて、下記の各資質・能力のうち、どの項目が身につきましたか。身についた資質・能力をすべてマークしてください。」の集計結果は裏面を参照のこと。



Ⅲ. この授業で用いられた授業手法にすべてマークしてください。

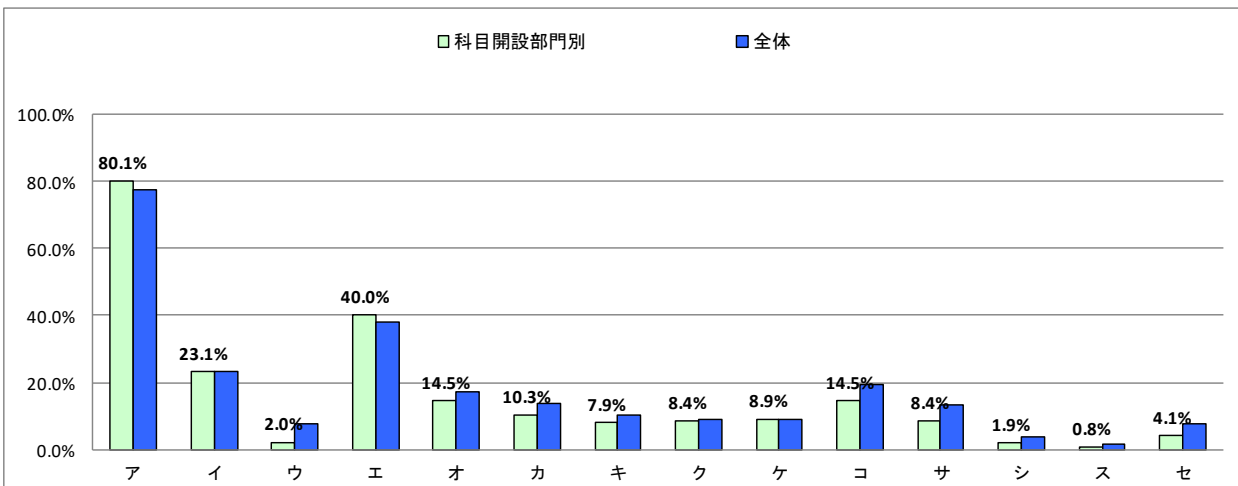
右側の参考値とは、全体の授業における回答率を示しております。次のⅣも同様です。

選択肢		科目開設部門別		参考値
		回答数	回答率	回答率
ア	課題(レポート等)	742	72.0%	69.6%
イ	外部講師招へい	27	2.6%	1.6%
ウ	フィールドワーク	12	1.2%	2.8%
エ	質疑応答	343	33.3%	28.0%
オ	学生によるコメントペーパー	141	13.7%	18.8%
カ	反転授業	36	3.5%	2.5%
キ	プレゼンテーション	101	9.8%	17.2%
ク	グループワーク	130	12.6%	21.9%
ケ	ディスカッション	150	14.6%	15.2%
コ	ディベート	35	3.4%	2.5%
サ	問題解決型授業	15	1.5%	1.9%



Ⅳ. この授業を通じて、下記の各資質・能力のうち、どの項目が身につきましたか。身についた資質・能力をすべてマークしてください。

選択肢		科目開設部門別		参考値
		回答数	回答率	回答率
ア	この分野の知識、学力	825	80.1%	77.3%
イ	論理的思考力	238	23.1%	23.4%
ウ	数理的な能力	21	2.0%	7.8%
エ	言語運用能力	412	40.0%	38.1%
オ	構想力	149	14.5%	17.0%
カ	柔軟な発想力	106	10.3%	13.9%
キ	俯瞰(ふかん)力	81	7.9%	10.2%
ク	課題発見力	87	8.4%	8.9%
ケ	課題解決力	92	8.9%	8.8%
コ	コミュニケーション能力	149	14.5%	19.3%
サ	プレゼンテーション能力	87	8.4%	13.4%
シ	人脈形成力	20	1.9%	3.8%
ス	統率力	8	0.8%	1.7%
セ	協働能力	42	4.1%	7.6%



科目開設部門	社会イノベーション学部	実施対象科目数(A)+(B)	268	実施科目数(C)+(D)	201	延べ履修者数	7,581
		実施必須科目数(A)	162	実施科目数(C)	131	延べ回答者数	1,484
		実施任意科目数(B)	106	実施科目数(D)	70		

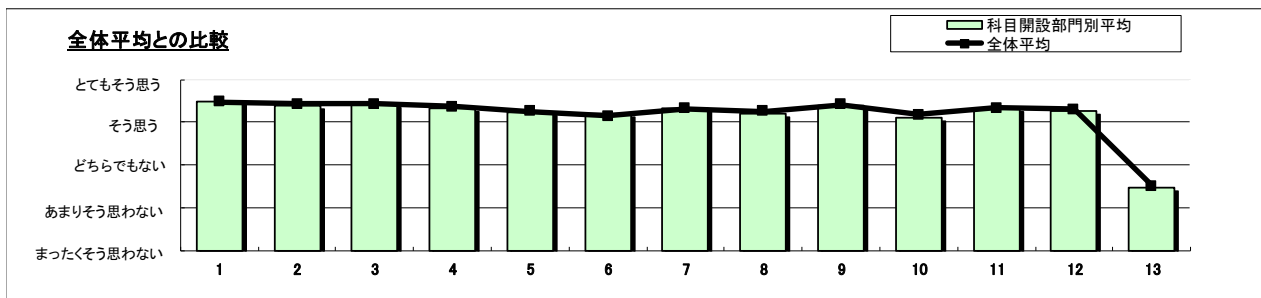
この授業では、対面授業は何回ほど行われましたか？	0回	342	1回	8	2～5回	37	6～10回	162	11回以上	843
--------------------------	----	-----	----	---	------	----	-------	-----	-------	-----

設問	項目	平均値	設問11との相関係数※1	回答数(人)／回答率(%)					有効回答数	無答・無効数
				5	4	3	2	1		
1	円滑に授業を受けることができた	4.49	0.60	776	548	48	16	6	1,394	90
2	この授業の内容を理解するために努力した	4.39	0.53	650	663	62	12	6	1,393	91
3	教員は毎回の授業ごとに十分な指示を行っていた	4.43	0.66	742	554	67	24	7	1,394	90
4	教員の指示は明確で分かりやすかった	4.34	0.68	697	534	110	37	15	1,393	91
5	授業の課題は適量であった	4.23	0.52	599	599	128	54	13	1,393	91
6	この授業のレベルはあなたにとって適切であった	4.21	0.60	552	656	119	51	14	1,392	92
7	教員は遠隔授業のツールを適切に使っていた	4.34	0.57	675	559	117	28	10	1,389	95
8	教員との双方向のやりとり(質問への回答や課題の返却等)が十分にあった	4.21	0.62	634	525	148	64	22	1,393	91
9	シラバスと授業の内容が一致していた	4.41	0.62	675	625	80	10	3	1,393	91
10	この分野への興味・関心が引き起こされた	4.11	0.76	531	592	185	58	26	1,392	92
11	この授業は総合的に判断して自分にとって有意義だった	4.32		653	598	79	40	17	1,387	97
12	教員の授業資料は見やすかった	4.27	0.67	624	573	144	37	12	1,390	94
13	1回の授業にあたり、授業時間と事前・事後学習のために費やした時間を合わせた平均の時間(h)は次のようである ⑤3h以上 ④2.5～3h未満 ③2～2.5h未満 ②2h未満 ①ほとんどしていない	2.46	0.15	103	125	247	756	160	1,391	93

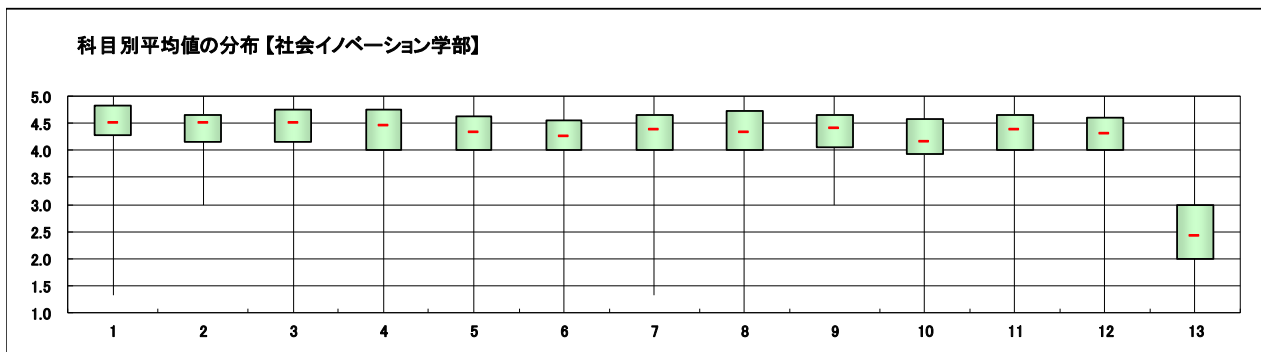
スポーツ・ウエルネス実技の科目のみ回答

14	授業で十分に運動することができた	-	-	0	0	0	0	0	0	1,484
15	あなたの身体の健康、体力、生活習慣を見直す機会となった	-	-	0	0	0	0	0	0	1,484

※設問18～19は非表示です。



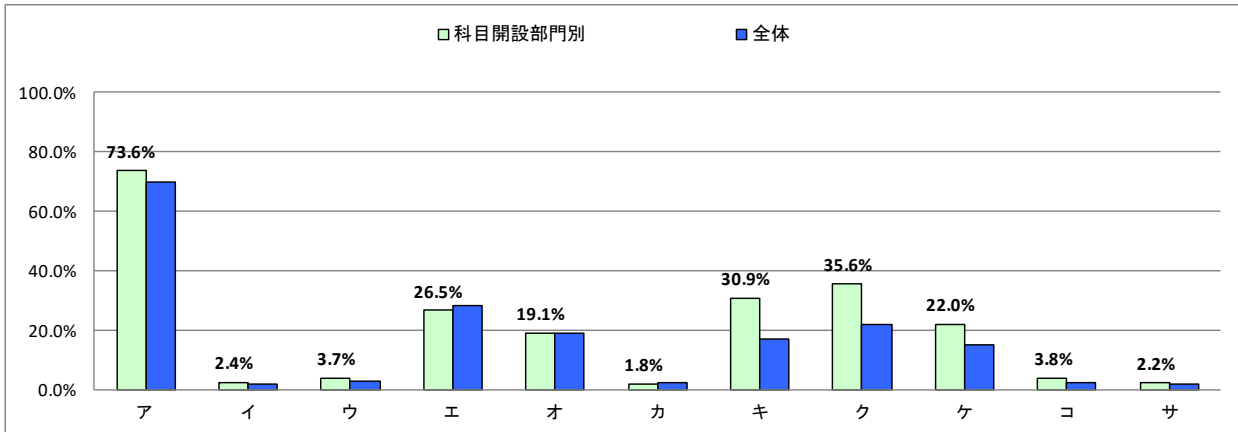
- ※1 設問11との相関係数 総合的な評価(設問11)の点数と各設問の点数との関連性を表す。1.0(絶対値)に近いほど両者に強い関連性があることを示す。
- ※2 平均値は回答の素データにて算出した。
- ※3 設問16「この授業で用いられた授業手法にすべてマークしてください。」および設問17「この授業を通じて、下記の各資質・能力のうち、どの項目が身につきましたか。身についた資質・能力をすべてマークしてください。」の集計結果は裏面を参照のこと。



Ⅲ. この授業で用いられた授業手法にすべてマークしてください。

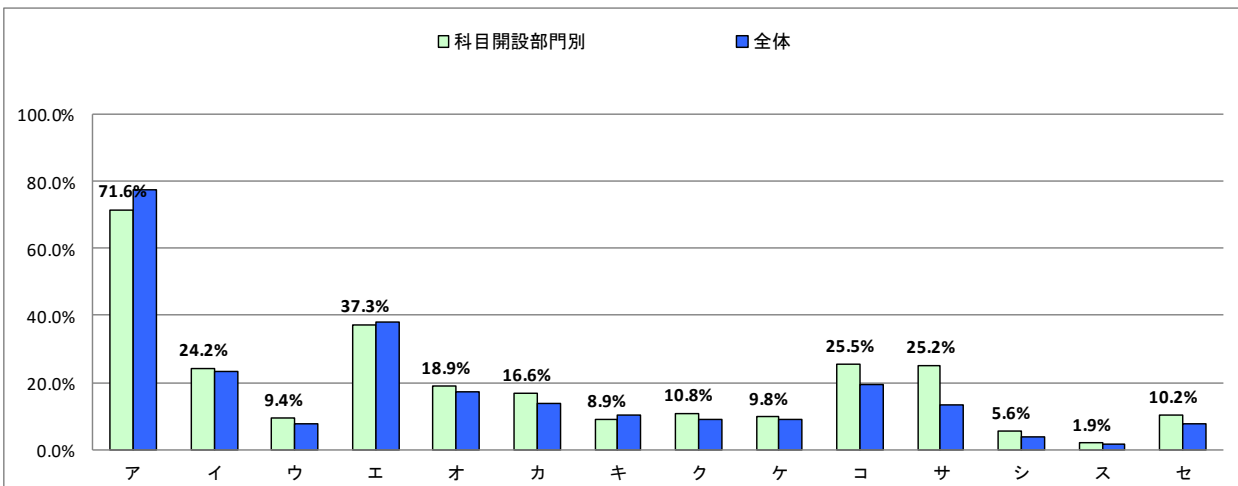
右側の参考値とは、全体の授業における回答率を示しております。次のⅣも同様です。

		科目開設部門別		参考値
選択肢		回答数	回答率	回答率
ア	課題(レポート等)	1092	73.6%	69.6%
イ	外部講師招へい	35	2.4%	1.6%
ウ	フィールドワーク	55	3.7%	2.8%
エ	質疑応答	393	26.5%	28.0%
オ	学生によるコメントペーパー	284	19.1%	18.8%
カ	反転授業	27	1.8%	2.5%
キ	プレゼンテーション	458	30.9%	17.2%
ク	グループワーク	528	35.6%	21.9%
ケ	ディスカッション	326	22.0%	15.2%
コ	ディベート	56	3.8%	2.5%
サ	問題解決型授業	32	2.2%	1.9%



Ⅳ. この授業を通じて、下記の各資質・能力のうち、どの項目が身につきましたか。 身についた資質・能力をすべてマークしてください。

		科目開設部門別		参考値
選択肢		回答数	回答率	回答率
ア	この分野の知識、学力	1062	71.6%	77.3%
イ	論理的思考力	359	24.2%	23.4%
ウ	数理的な能力	140	9.4%	7.8%
エ	言語運用能力	553	37.3%	38.1%
オ	構想力	281	18.9%	17.0%
カ	柔軟な発想力	247	16.6%	13.9%
キ	俯瞰(ふかん)力	132	8.9%	10.2%
ク	課題発見力	161	10.8%	8.9%
ケ	課題解決力	145	9.8%	8.8%
コ	コミュニケーション能力	378	25.5%	19.3%
サ	プレゼンテーション能力	374	25.2%	13.4%
シ	人脈形成力	83	5.6%	3.8%
ス	統率力	28	1.9%	1.7%
セ	協働能力	152	10.2%	7.6%



科目開設部門	全学共通教育	実施対象科目数(A)+(B)	195	実施科目数(C)+(D)	136	延べ履修者数	7,938
		実施必須科目数(A)	119	実施科目数(C)	97	延べ回答者数	873
		実施任意科目数(B)	76	実施科目数(D)	39		

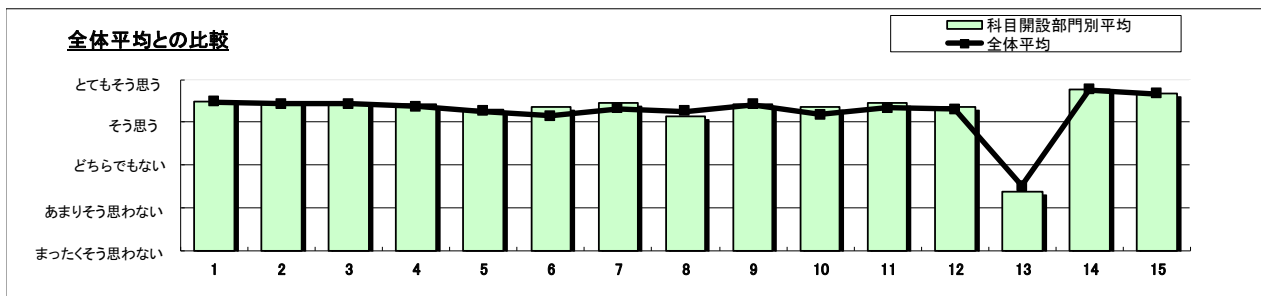
この授業では、対面授業は何回ほど行われましたか？	0回	666	1回	1	2～5回	8	6～10回	46	11回以上	124
--------------------------	----	-----	----	---	------	---	-------	----	-------	-----

設問	項目	平均値	設問11との相関係数※1	回答数(人)／回答率(%)					有効回答数	無答・無効数
				5	4	3	2	1		
1	円滑に授業を受けることができた	4.47	0.66	491	292	36	20	6	845	28
				58.1	34.6	4.3	2.4	0.7		
2	この授業の内容を理解するために努力した	4.45	0.61	472	309	48	14	4	847	26
				55.7	36.5	5.7	1.7	0.5		
3	教員は毎回の授業ごとに十分な指示を行っていた	4.46	0.66	488	287	50	15	6	846	27
				57.7	33.9	5.9	1.8	0.7		
4	教員の指示は明確で分かりやすかった	4.41	0.69	471	291	55	20	9	846	27
				55.7	34.4	6.5	2.4	1.1		
5	授業の課題は適量であった	4.29	0.50	417	309	75	38	7	846	27
				49.3	36.5	8.9	4.5	0.8		
6	この授業のレベルはあなたにとって適切であった	4.35	0.64	424	321	78	23	2	848	25
				50.0	37.9	9.2	2.7	0.2		
7	教員は遠隔授業のツールを適切に使っていた	4.46	0.57	489	285	47	17	7	845	28
				57.9	33.7	5.6	2.0	0.8		
8	教員との双方向のやりとり(質問への回答や課題の返却等)が十分にあった	4.15	0.52	400	261	121	41	24	847	26
				47.2	30.8	14.3	4.8	2.8		
9	シラバスと授業の内容が一致していた	4.43	0.63	443	344	47	8	4	846	27
				52.4	40.7	5.6	0.9	0.5		
10	この分野への興味・関心が引き起こされた	4.35	0.78	421	329	67	23	5	845	28
				49.8	38.9	7.9	2.7	0.6		
11	この授業は総合的に判断して自分にとって有意義だった	4.45		491	285	40	25	7	848	25
				57.9	33.6	4.7	2.9	0.8		
12	教員の授業資料は見やすかった	4.37	0.64	431	333	50	21	9	844	29
				51.1	39.5	5.9	2.5	1.1		
13	1回の授業に当たり、授業時間と事前・事後学習のために費やした時間を合わせた平均の時間(h)は次のようである ⑤3h以上 ④2.5～3h未満 ③2～2.5h未満 ②2h未満 ①ほとんどしていない	2.37	0.10	55	70	175	377	165	842	31
				6.5	8.3	20.8	44.8	19.6		

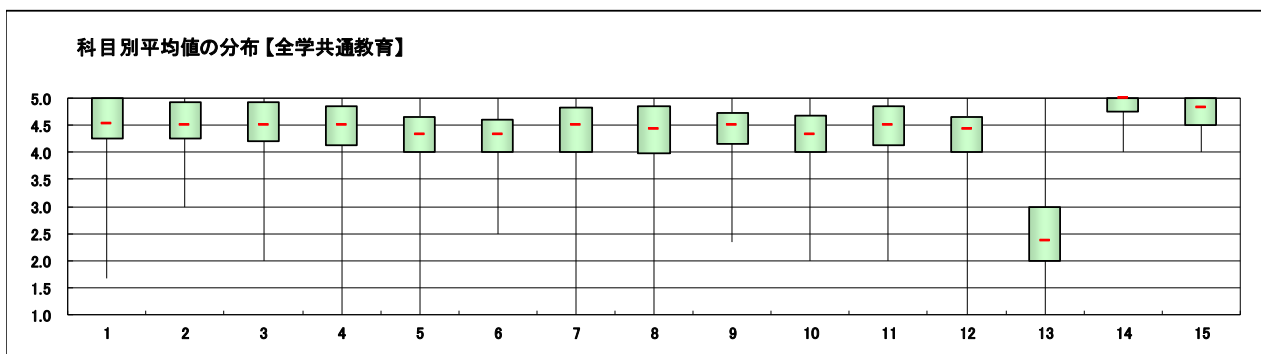
スポーツ・ウエルネス実技の科目のみ回答

14	授業で十分に運動することができた	4.76	0.54	93	16	2	1	1	113	760
				82.3	14.2	1.8	0.9	0.9		
15	あなたの身体の健康、体力、生活習慣を見直す機会となった	4.67	0.54	86	19	8	1	0	114	759
				75.4	16.7	7.0	0.9	0.0		

※設問18～19は非表示です。



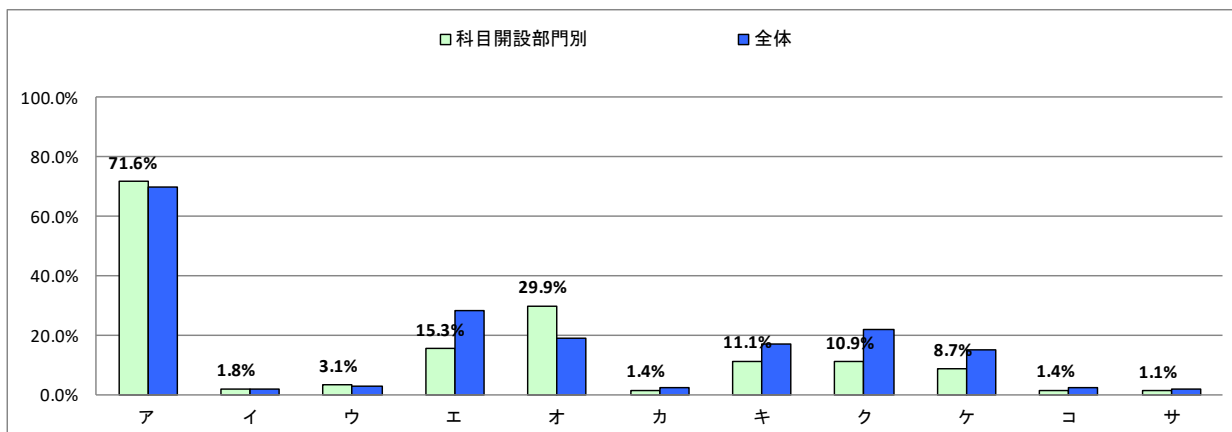
- ※1 設問11との相関係数 総合的な評価(設問11)の点数と各設問の点数との関連性を表す。1.0(絶対値)に近いほど両者に強い関連性があることを示す。
- ※2 平均値は回答の素データにて算出した。
- ※3 設問16「この授業で用いられた授業手法にすべてマークしてください。」および設問17「この授業を通じて、下記の各資質・能力のうち、どの項目が身につきましたか。身についた資質・能力をすべてマークしてください。」の集計結果は裏面を参照のこと。



Ⅲ. この授業で用いられた授業手法にすべてマークしてください。

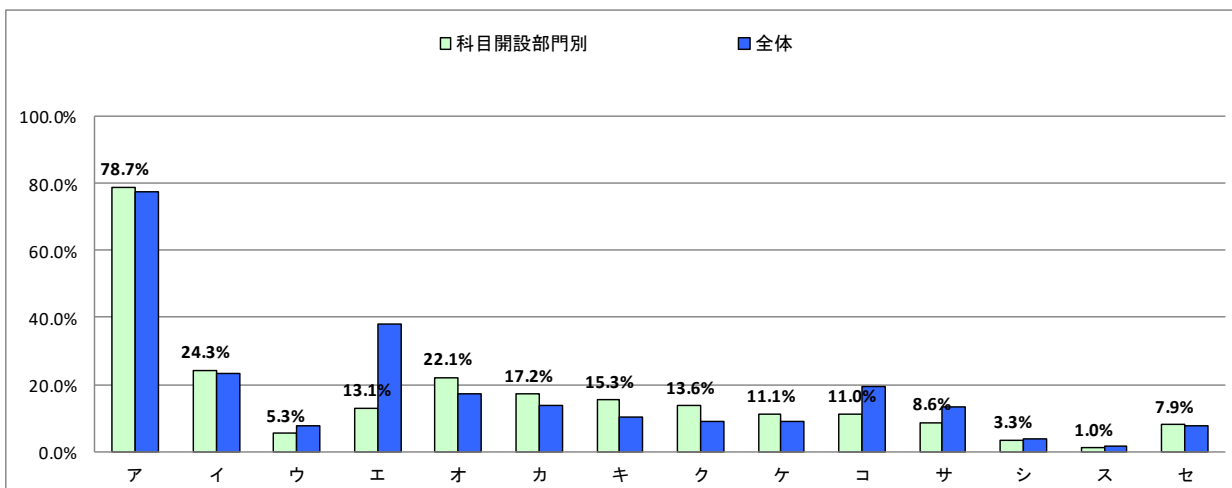
右側の参考値とは、全体の授業における回答率を示しております。次のⅣも同様です。

		科目開設部門別		参考値
選択肢		回答数	回答率	回答率
ア	課題(レポート等)	625	71.6%	69.6%
イ	外部講師招へい	16	1.8%	1.6%
ウ	フィールドワーク	27	3.1%	2.8%
エ	質疑応答	134	15.3%	28.0%
オ	学生によるコメントペーパー	261	29.9%	18.8%
カ	反転授業	12	1.4%	2.5%
キ	プレゼンテーション	97	11.1%	17.2%
ク	グループワーク	95	10.9%	21.9%
ケ	ディスカッション	76	8.7%	15.2%
コ	ディベート	12	1.4%	2.5%
サ	問題解決型授業	10	1.1%	1.9%



Ⅳ. この授業を通じて、下記の各資質・能力のうち、どの項目が身につきましたか。 身についた資質・能力をすべてマークしてください。

		科目開設部門別		参考値
選択肢		回答数	回答率	回答率
ア	この分野の知識、学力	687	78.7%	77.3%
イ	論理的思考力	212	24.3%	23.4%
ウ	数理的な能力	46	5.3%	7.8%
エ	言語運用能力	114	13.1%	38.1%
オ	構想力	193	22.1%	17.0%
カ	柔軟な発想力	150	17.2%	13.9%
キ	俯瞰(ふかん)力	134	15.3%	10.2%
ク	課題発見力	119	13.6%	8.9%
ケ	課題解決力	97	11.1%	8.8%
コ	コミュニケーション能力	96	11.0%	19.3%
サ	プレゼンテーション能力	75	8.6%	13.4%
シ	人脈形成力	29	3.3%	3.8%
ス	統率力	9	1.0%	1.7%
セ	協働能力	69	7.9%	7.6%



科目開設部門	全学共通教育(データサイエンス教育研究センター)	実施対象科目数(A)+(B)	8	実施科目数(O)+(D)	8	延べ履修者数	378
		実施必須科目数(A)	7	実施科目数(C)	7	延べ回答者数	45
		実施任意科目数(B)	1	実施科目数(D)	1		

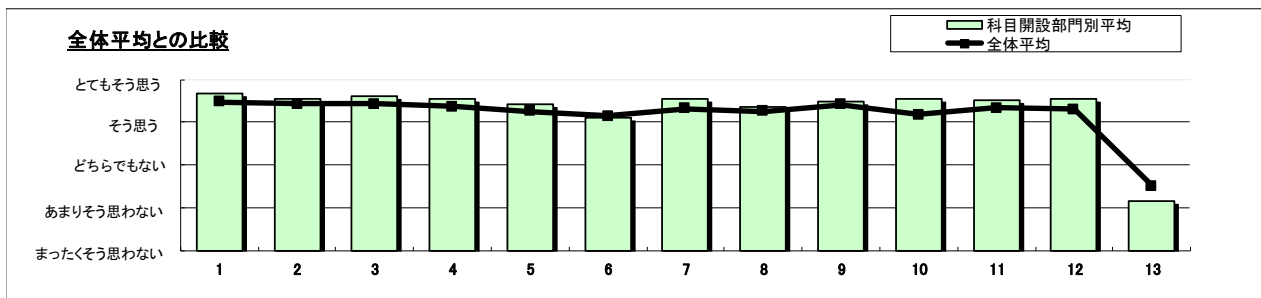
この授業では、対面授業は何回ほど行われましたか？	0回	44	1回	0	2～5回	0	6～10回	1	11回以上	0
--------------------------	----	----	----	---	------	---	-------	---	-------	---

設問	項目	平均値	設問11との相関係数※1	回答数(人)／回答率(%)					有効回答数	無答・無効数
				5	4	3	2	1		
1	円滑に授業を受けることができた	4.67	0.76	32 71.1	12 26.7	0 0.0	1 2.2	0 0.0	45	0
2	この授業の内容を理解するために努力した	4.53	0.71	25 55.6	19 42.2	1 2.2	0 0.0	0 0.0	45	0
3	教員は毎回の授業ごとに十分な指示を行っていた	4.60	0.72	29 64.4	15 33.3	0 0.0	1 2.2	0 0.0	45	0
4	教員の指示は明確で分かりやすかった	4.53	0.84	28 62.2	15 33.3	0 0.0	2 4.4	0 0.0	45	0
5	授業の課題は適量であった	4.42	0.84	27 60.0	14 31.1	1 2.2	2 4.4	1 2.2	45	0
6	この授業のレベルはあなたにとって適切であった	4.11	0.70	17 37.8	22 48.9	2 4.4	2 4.4	2 4.4	45	0
7	教員は遠隔授業のツールを適切に使っていた	4.56	0.80	31 68.9	10 22.2	2 4.4	2 4.4	0 0.0	45	0
8	教員との双方向のやりとり(質問への回答や課題の返却等)が十分にあった	4.36	0.59	25 55.6	14 31.1	4 8.9	1 2.2	1 2.2	45	0
9	シラバスと授業の内容が一致していた	4.49	0.79	24 53.3	19 42.2	2 4.4	0 0.0	0 0.0	45	0
10	この分野への興味・関心が引き起こされた	4.56	0.71	27 60.0	17 37.8	0 0.0	1 2.2	0 0.0	45	0
11	この授業は総合的に判断して自分にとって有意義だった	4.51		26 57.8	16 35.6	3 6.7	0 0.0	0 0.0	45	0
12	教員の授業資料は見やすかった	4.53	0.79	26 57.8	17 37.8	2 4.4	0 0.0	0 0.0	45	0
13	1回の授業に当たり、授業時間と事前・事後学習のために費やした時間を合わせた平均の時間(h)は次のようである ⑤3h以上 ④2.5～3h未満 ③2～2.5h未満 ②2h未満 ①ほとんどしていない	2.16	-0.07	1 2.2	1 2.2	8 17.8	29 64.4	6 13.3	45	0

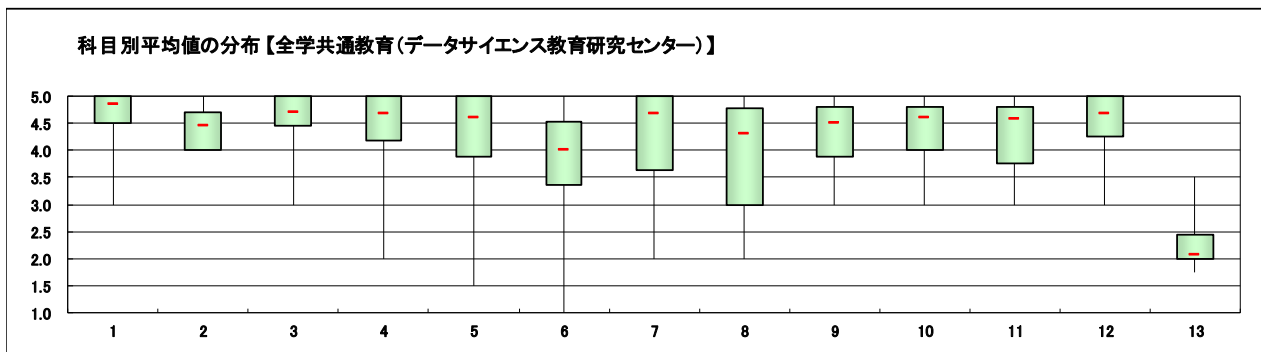
スポーツ・ウエルネス実技の科目のみ回答

14	授業で十分に運動することができた	-	-	0 -	0 -	0 -	0 -	0 -	0 -	45
15	あなたの身体の健康、体力、生活習慣を見直す機会となった	-	-	0 -	0 -	0 -	0 -	0 -	0 -	45

※設問18～19は非表示です。



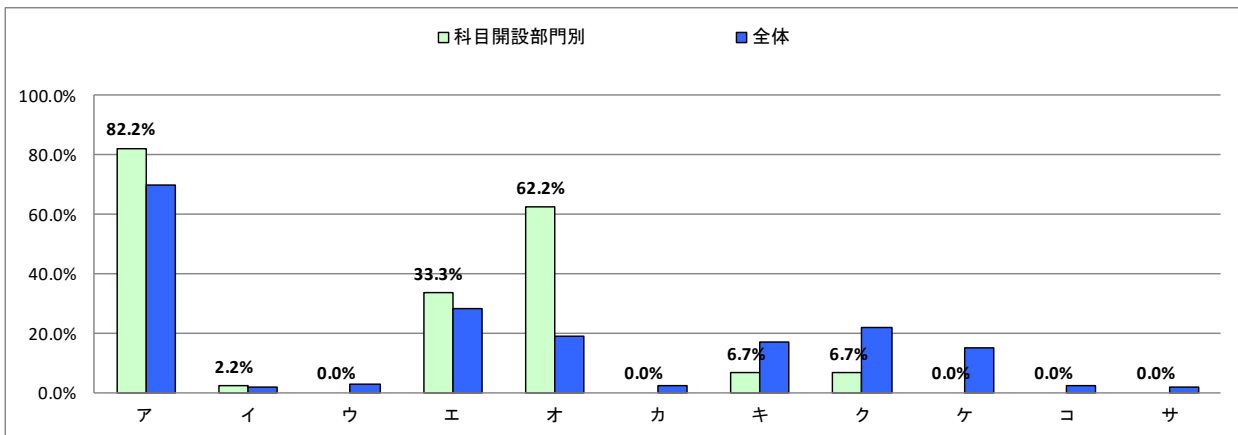
- ※1 設問11との相関係数 総合的な評価(設問11)の点数と各設問の点数との関連性を表す。1.0(絶対値)に近いほど両者に強い関連性があることを示す。
- ※2 平均値は回答の素データにて算出した。
- ※3 設問16「この授業で用いられた授業手法にすべてマークしてください。」および設問17「この授業を通じて、下記の各資質・能力のうち、どの項目が身につきましたか。身についた資質・能力をすべてマークしてください。」の集計結果は裏面を参照のこと。



Ⅲ. この授業で用いられた授業手法にすべてマークしてください。

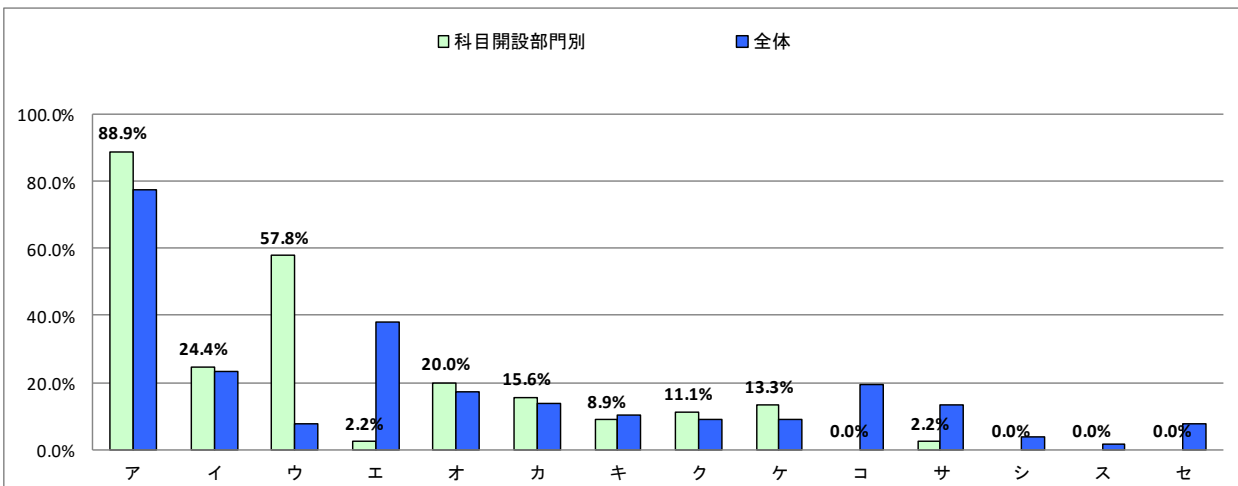
右側の参考値とは、全体の授業における回答率を示しております。次のⅣも同様です。

選択肢		科目開設部門別		参考値
		回答数	回答率	回答率
ア	課題(レポート等)	37	82.2%	69.6%
イ	外部講師招へい	1	2.2%	1.6%
ウ	フィールドワーク	0	0.0%	2.8%
エ	質疑応答	15	33.3%	28.0%
オ	学生によるコメントペーパー	28	62.2%	18.8%
カ	反転授業	0	0.0%	2.5%
キ	プレゼンテーション	3	6.7%	17.2%
ク	グループワーク	3	6.7%	21.9%
ケ	ディスカッション	0	0.0%	15.2%
コ	ディベート	0	0.0%	2.5%
サ	問題解決型授業	0	0.0%	1.9%



Ⅳ. この授業を通じて、下記の各資質・能力のうち、どの項目が身につきましたか。 身についた資質・能力をすべてマークしてください。

選択肢		科目開設部門別		参考値
		回答数	回答率	回答率
ア	この分野の知識、学力	40	88.9%	77.3%
イ	論理的思考力	11	24.4%	23.4%
ウ	数理的な能力	26	57.8%	7.8%
エ	言語運用能力	1	2.2%	38.1%
オ	構想力	9	20.0%	17.0%
カ	柔軟な発想力	7	15.6%	13.9%
キ	俯瞰(ふかん)力	4	8.9%	10.2%
ク	課題発見力	5	11.1%	8.9%
ケ	課題解決力	6	13.3%	8.8%
コ	コミュニケーション能力	0	0.0%	19.3%
サ	プレゼンテーション能力	1	2.2%	13.4%
シ	人脈形成力	0	0.0%	3.8%
ス	統率力	0	0.0%	1.7%
セ	協働能力	0	0.0%	7.6%



科目開設部門	全学共通教育(国際センター)	実施対象科目数(A)+(B)	21	実施科目数(C)+(D)	5	延べ履修者数	16
		実施必須科目数(A)	0	実施科目数(C)	0	延べ回答者数	7
		実施任意科目数(B)	21	実施科目数(D)	5		

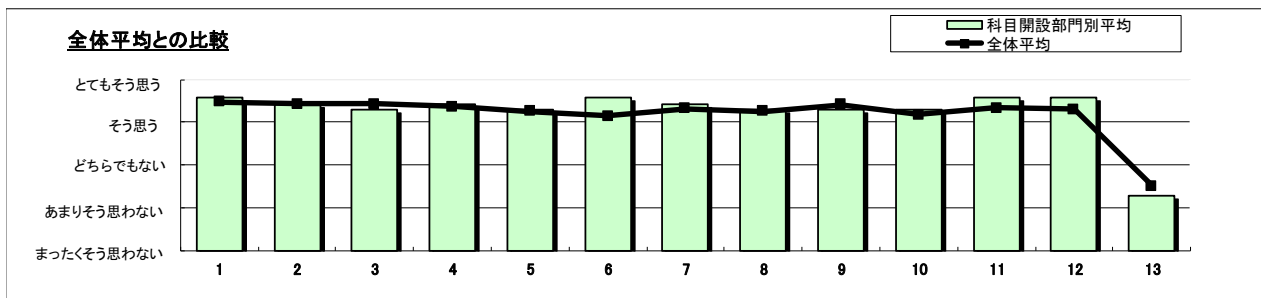
この授業では、対面授業は何回ほど行われましたか？	0回	5	1回	0	2～5回	0	6～10回	2	11回以上	0
--------------------------	----	---	----	---	------	---	-------	---	-------	---

設問	項目	平均値	設問11との相関係数※1	回答数(人)／回答率(%)					有効回答数	無答・無効数
				5	4	3	2	1		
1	円滑に授業を受けることができた	4.57	0.73	5 71.4	1 14.3	1 14.3	0 0.0	0 0.0	7	0
2	この授業の内容を理解するために努力した	4.43	0.11	3 42.9	4 57.1	0 0.0	0 0.0	0 0.0	7	0
3	教員は毎回の授業ごとに十分な指示を行っていた	4.29	0.73	4 57.1	2 28.6	0 0.0	1 14.3	0 0.0	7	0
4	教員の指示は明確で分かりやすかった	4.43	0.62	4 57.1	2 28.6	1 14.3	0 0.0	0 0.0	7	0
5	授業の課題は適量であった	4.29	0.73	4 57.1	2 28.6	0 0.0	1 14.3	0 0.0	7	0
6	この授業のレベルはあなたにとって適切であった	4.57	0.28	4 57.1	3 42.9	0 0.0	0 0.0	0 0.0	7	0
7	教員は遠隔授業のツールを適切に使っていた	4.43	0.80	5 71.4	1 14.3	0 0.0	1 14.3	0 0.0	7	0
8	教員との双方向のやりとり(質問への回答や課題の返却等)が十分にあった	4.29	0.97	5 71.4	1 14.3	0 0.0	0 0.0	1 14.3	7	0
9	シラバスと授業の内容が一致していた	4.29	0.52	3 42.9	3 42.9	1 14.3	0 0.0	0 0.0	7	0
10	この分野への興味・関心が引き起こされた	4.29	0.73	4 57.1	2 28.6	0 0.0	1 14.3	0 0.0	7	0
11	この授業は総合的に判断して自分にとって有意義だった	4.57		5 71.4	1 14.3	1 14.3	0 0.0	0 0.0	7	0
12	教員の授業資料は見やすかった	4.57	0.28	4 57.1	3 42.9	0 0.0	0 0.0	0 0.0	7	0
13	1回の授業にあたり、授業時間と事前・事後学習のために費やした時間を合わせた平均の時間(h)は次のようである ⑤3h以上 ④2.5～3h未満 ③2～2.5h未満 ②2h未満 ①ほとんどしていない	2.29	0.37	0 0.0	0 0.0	2 28.6	5 71.4	0 0.0	7	0

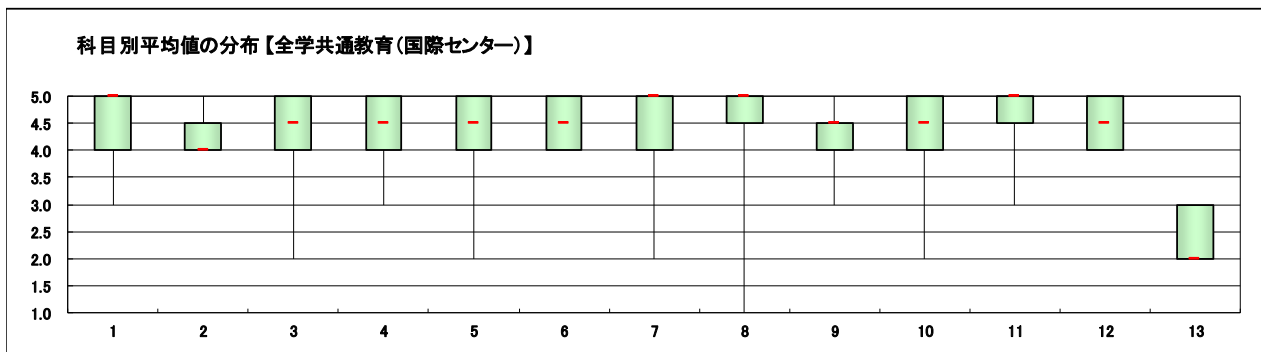
スポーツ・ウエルネス実技の科目のみ回答

14	授業で十分に運動することができた	-	-	0 -	0 -	0 -	0 -	0 -	0 -	7	7
15	あなたの身体の健康、体力、生活習慣を見直す機会となった	-	-	0 -	0 -	0 -	0 -	0 -	0 -	0	7

※設問18～19は非表示です。



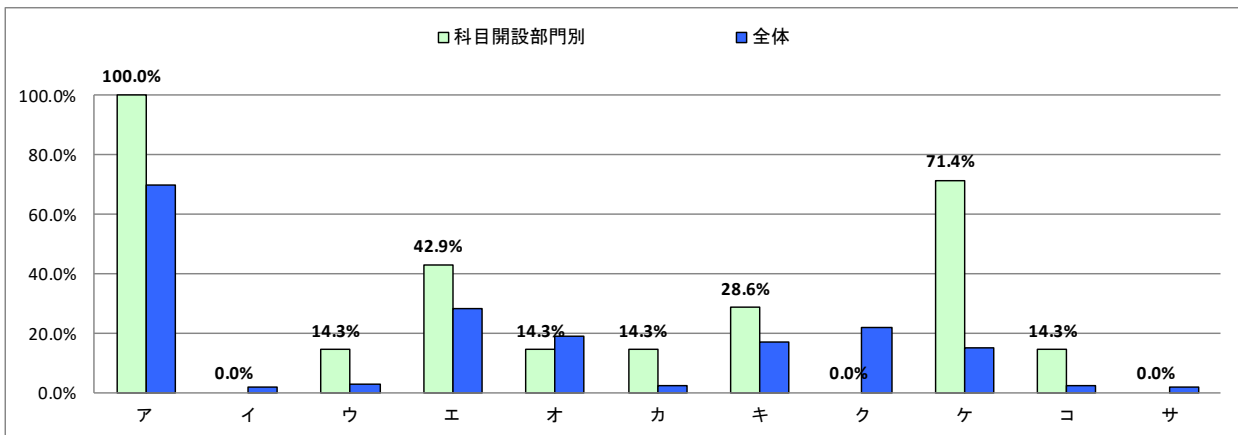
- ※1 設問11との相関係数 総合的な評価(設問11)の点数と各設問の点数との関連性を表す。1.0(絶対値)に近いほど両者に強い関連性があることを示す。
- ※2 平均値は回答の素データにて算出した。
- ※3 設問16「この授業で用いられた授業手法にすべてマークしてください。」および設問17「この授業を通じて、下記の各資質・能力のうち、どの項目が身につきましたか。身についた資質・能力をすべてマークしてください。」の集計結果は裏面を参照のこと。



Ⅲ. この授業で用いられた授業手法にすべてマークしてください。

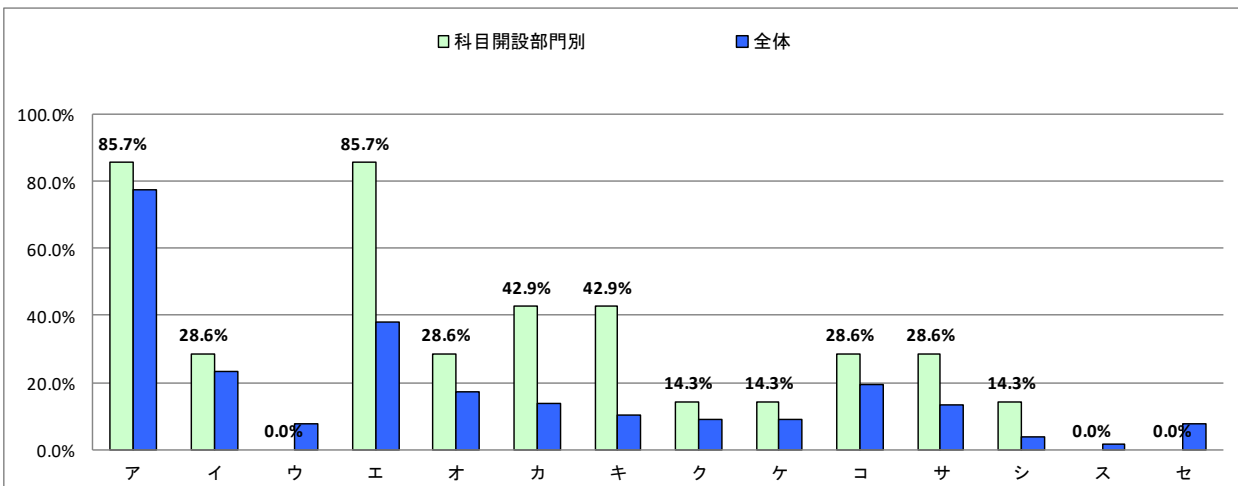
右側の参考値とは、全体の授業における回答率を示しております。次のⅣも同様です。

		科目開設部門別		参考値
選択肢		回答数	回答率	回答率
ア	課題(レポート等)	7	100.0%	69.6%
イ	外部講師招へい	0	0.0%	1.6%
ウ	フィールドワーク	1	14.3%	2.8%
エ	質疑応答	3	42.9%	28.0%
オ	学生によるコメントペーパー	1	14.3%	18.8%
カ	反転授業	1	14.3%	2.5%
キ	プレゼンテーション	2	28.6%	17.2%
ク	グループワーク	0	0.0%	21.9%
ケ	ディスカッション	5	71.4%	15.2%
コ	ディベート	1	14.3%	2.5%
サ	問題解決型授業	0	0.0%	1.9%



Ⅳ. この授業を通じて、下記の各資質・能力のうち、どの項目が身につきましたか。 身についた資質・能力をすべてマークしてください。

		科目開設部門別		参考値
選択肢		回答数	回答率	回答率
ア	この分野の知識、学力	6	85.7%	77.3%
イ	論理的思考力	2	28.6%	23.4%
ウ	数理的な能力	0	0.0%	7.8%
エ	言語運用能力	6	85.7%	38.1%
オ	構想力	2	28.6%	17.0%
カ	柔軟な発想力	3	42.9%	13.9%
キ	俯瞰(ふかん)力	3	42.9%	10.2%
ク	課題発見力	1	14.3%	8.9%
ケ	課題解決力	1	14.3%	8.8%
コ	コミュニケーション能力	2	28.6%	19.3%
サ	プレゼンテーション能力	2	28.6%	13.4%
シ	人脈形成力	1	14.3%	3.8%
ス	統率力	0	0.0%	1.7%
セ	協働能力	0	0.0%	7.6%



科目開設部門	全学共通教育(キャリアセンター)	実施対象科目数(A)+(B)	8	実施科目数(C)+(D)	5	延べ履修者数	95
		実施必須科目数(A)	3	実施科目数(C)	2	延べ回答者数	36
		実施任意科目数(B)	5	実施科目数(D)	3		

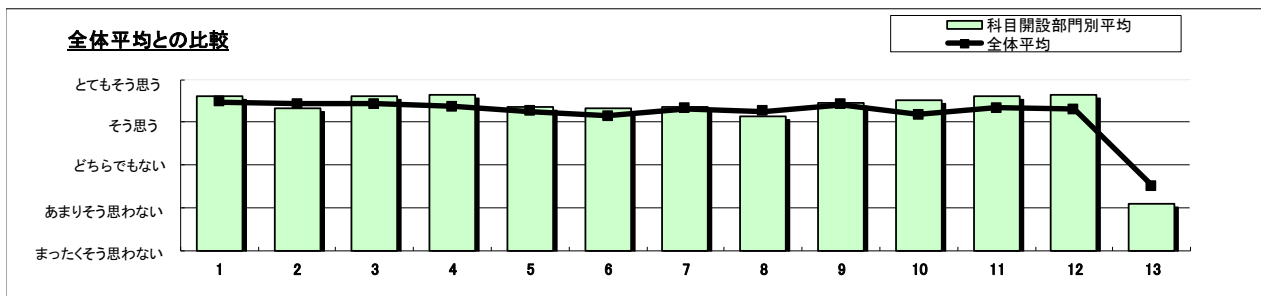
この授業では、対面授業は何回ほど行われましたか？	0回	0	1回	0	2～5回	0	6～10回	17	11回以上	18
--------------------------	----	---	----	---	------	---	-------	----	-------	----

設問	項目	平均値	設問11との相関係数※1	回答数(人)/回答率(%)					有効回答数	無答・無効数
				5	4	3	2	1		
1	円滑に授業を受けることができた	4.60	0.39	22 62.9	12 34.3	1 2.9	0 0.0	0 0.0	35	1
2	この授業の内容を理解するために努力した	4.34	0.40	16 45.7	15 42.9	4 11.4	0 0.0	0 0.0	35	1
3	教員は毎回の授業ごとに十分な指示を行っていた	4.60	0.49	23 65.7	10 28.6	2 5.7	0 0.0	0 0.0	35	1
4	教員の指示は明確で分かりやすかった	4.63	0.50	23 65.7	11 31.4	1 2.9	0 0.0	0 0.0	35	1
5	授業の課題は適量であった	4.37	0.50	18 51.4	12 34.3	5 14.3	0 0.0	0 0.0	35	1
6	この授業のレベルはあなたにとって適切であった	4.31	0.47	16 45.7	14 40.0	5 14.3	0 0.0	0 0.0	35	1
7	教員は遠隔授業のツールを適切に使っていた	4.37	0.63	18 51.4	13 37.1	3 8.6	1 2.9	0 0.0	35	1
8	教員との双方向のやりとり(質問への回答や課題の返却等)が十分にあった	4.14	0.50	16 45.7	12 34.3	4 11.4	2 5.7	1 2.9	35	1
9	シラバスと授業の内容が一致していた	4.46	0.69	19 54.3	13 37.1	3 8.6	0 0.0	0 0.0	35	1
10	この分野への興味・関心が引き起こされた	4.51	0.81	21 60.0	12 34.3	1 2.9	1 2.9	0 0.0	35	1
11	この授業は総合的に判断して自分にとって有意義だった	4.60		25 71.4	7 20.0	2 5.7	1 2.9	0 0.0	35	1
12	教員の授業資料は見やすかった	4.66	0.53	24 68.6	10 28.6	1 2.9	0 0.0	0 0.0	35	1
13	1回の授業に当たり、授業時間と事前・事後学習のために費やした時間を合わせた平均の時間(h)は次のようである ⑤3h以上 ④2.5～3h未満 ③2～2.5h未満 ②2h未満 ①ほとんどしていない	2.11	0.27	0 0.0	4 11.4	2 5.7	23 65.7	6 17.1	35	1

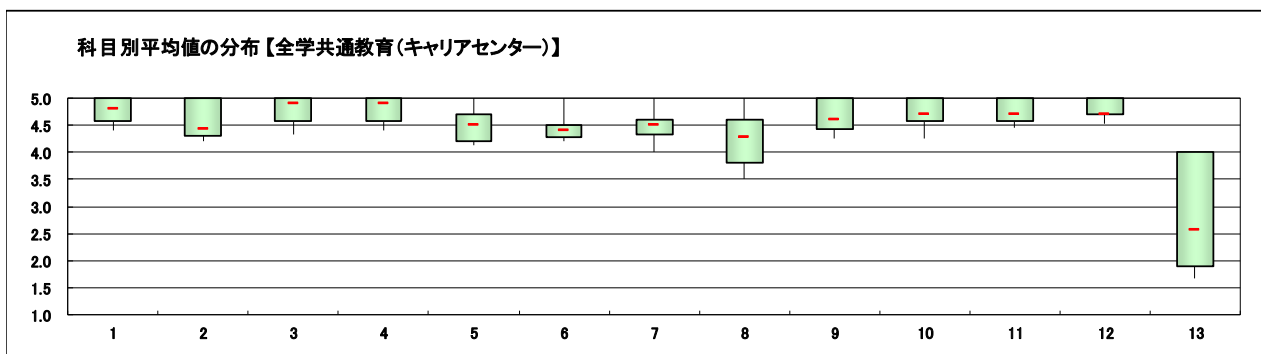
スポーツ・ウエルネス実技の科目のみ回答

14	授業で十分に運動することができた	-	-	0 -	0 -	0 -	0 -	0 -	0	36
15	あなたの身体の健康、体力、生活習慣を見直す機会となった	-	-	0 -	0 -	0 -	0 -	0 -	0	36

※設問18～19は非表示です。



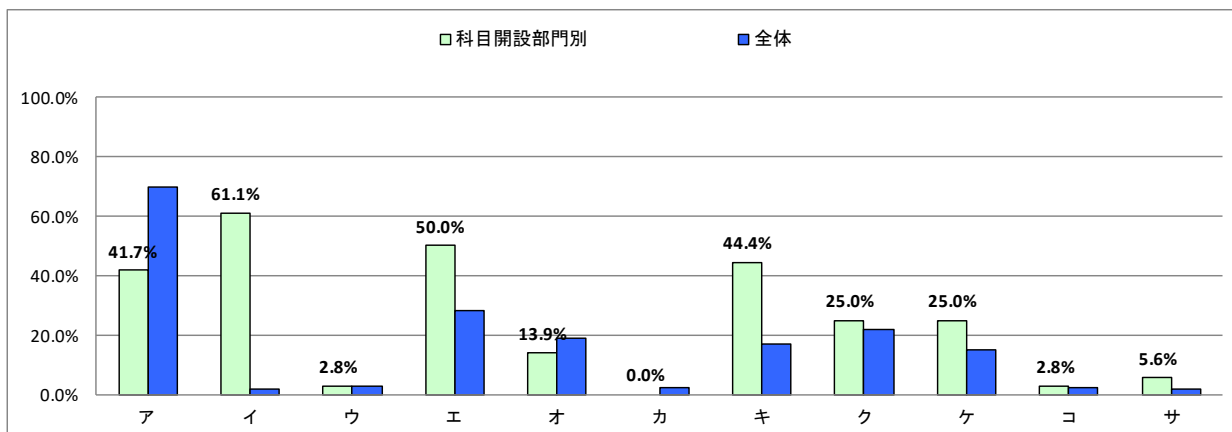
- ※1 設問11との相関係数 総合的な評価(設問11)の点数と各設問の点数との関連性を表す。1.0(絶対値)に近いほど両者に強い関連性があることを示す。
- ※2 平均値は回答の素データにて算出した。
- ※3 設問16「この授業で用いられた授業手法にすべてマークしてください。」および設問17「この授業を通じて、下記の各資質・能力のうち、どの項目が身につきましたか。身についた資質・能力をすべてマークしてください。」の集計結果は裏面を参照のこと。



Ⅲ. この授業で用いられた授業手法にすべてマークしてください。

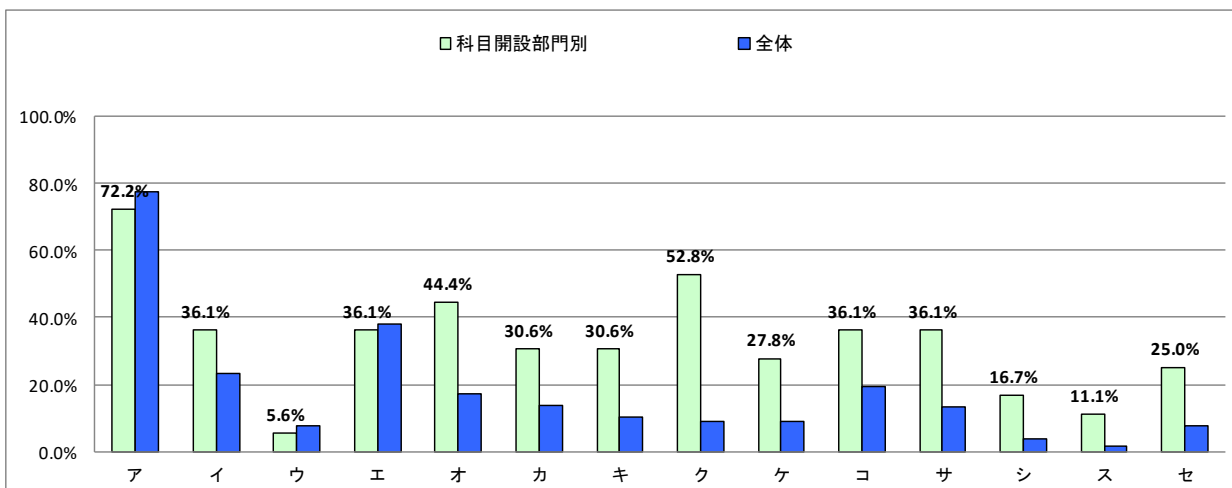
右側の参考値とは、全体の授業における回答率を示しております。次のⅣも同様です。

		科目開設部門別		参考値
選択肢		回答数	回答率	回答率
ア	課題(レポート等)	15	41.7%	69.6%
イ	外部講師招へい	22	61.1%	1.6%
ウ	フィールドワーク	1	2.8%	2.8%
エ	質疑応答	18	50.0%	28.0%
オ	学生によるコメントペーパー	5	13.9%	18.8%
カ	反転授業	0	0.0%	2.5%
キ	プレゼンテーション	16	44.4%	17.2%
ク	グループワーク	9	25.0%	21.9%
ケ	ディスカッション	9	25.0%	15.2%
コ	ディベート	1	2.8%	2.5%
サ	問題解決型授業	2	5.6%	1.9%



Ⅳ. この授業を通じて、下記の各資質・能力のうち、どの項目が身につきましたか。 身についた資質・能力をすべてマークしてください。

		科目開設部門別		参考値
選択肢		回答数	回答率	回答率
ア	この分野の知識、学力	26	72.2%	77.3%
イ	論理的思考力	13	36.1%	23.4%
ウ	数理的な能力	2	5.6%	7.8%
エ	言語運用能力	13	36.1%	38.1%
オ	構想力	16	44.4%	17.0%
カ	柔軟な発想力	11	30.6%	13.9%
キ	俯瞰(ふかん)力	11	30.6%	10.2%
ク	課題発見力	19	52.8%	8.9%
ケ	課題解決力	10	27.8%	8.8%
コ	コミュニケーション能力	13	36.1%	19.3%
サ	プレゼンテーション能力	13	36.1%	13.4%
シ	人脈形成力	6	16.7%	3.8%
ス	統率力	4	11.1%	1.7%
セ	協働能力	9	25.0%	7.6%



科目開設部門	学芸員	実施対象科目数(A)+(B)	12	実施科目数(C)+(D)	3	延べ履修者数	14
		実施必須科目数(A)	1	実施科目数(C)	0	延べ回答者数	5
		実施任意科目数(B)	11	実施科目数(D)	3		

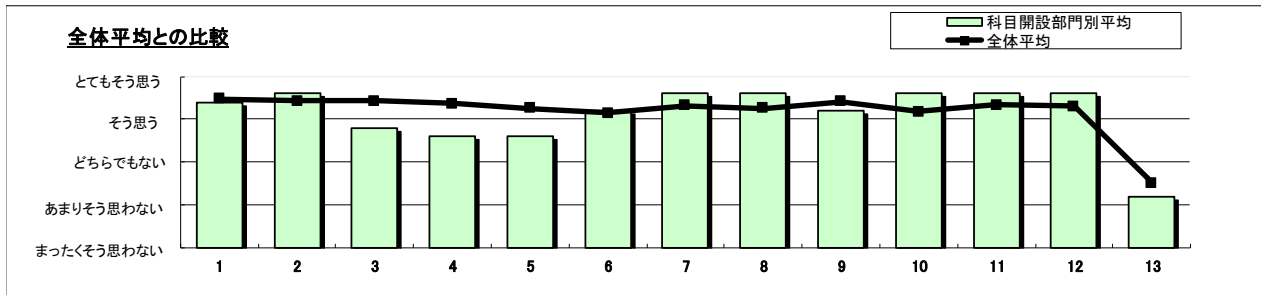
この授業では、対面授業は何回ほど行われましたか？	0回	1	1回	0	2～5回	1	6～10回	0	11回以上	3
--------------------------	----	---	----	---	------	---	-------	---	-------	---

設問	項目	平均値	設問11との相関係数※1	回答数(人)／回答率(%)					有効回答数	無答・無効数
				5	4	3	2	1		
1	円滑に授業を受けることができた	4.40	0.41	2 40.0	3 60.0	0 0.0	0 0.0	0 0.0	5	0
2	この授業の内容を理解するために努力した	4.60	0.61	3 60.0	2 40.0	0 0.0	0 0.0	0 0.0	5	0
3	教員は毎回の授業ごとに十分な指示を行っていた	3.80	-0.10	1 20.0	3 60.0	0 0.0	1 20.0	0 0.0	5	0
4	教員の指示は明確で分かりやすかった	3.60	-0.20	1 20.0	2 40.0	1 20.0	1 20.0	0 0.0	5	0
5	授業の課題は適量であった	3.60	0.59	2 40.0	1 20.0	0 0.0	2 40.0	0 0.0	5	0
6	この授業のレベルはあなたにとって適切であった	4.20	0.94	3 60.0	1 20.0	0 0.0	1 20.0	0 0.0	5	0
7	教員は遠隔授業のツールを適切に使っていた	4.60	0.61	3 60.0	2 40.0	0 0.0	0 0.0	0 0.0	5	0
8	教員との双方向のやりとり(質問への回答や課題の返却等)が十分にあった	4.60	0.61	3 60.0	2 40.0	0 0.0	0 0.0	0 0.0	5	0
9	シラバスと授業の内容が一致していた	4.20	-0.34	3 60.0	1 20.0	0 0.0	1 20.0	0 0.0	5	0
10	この分野への興味・関心が引き起こされた	4.60	1.00	4 80.0	0 0.0	1 20.0	0 0.0	0 0.0	5	0
11	この授業は総合的に判断して自分にとって有意義だった	4.60		4 80.0	0 0.0	1 20.0	0 0.0	0 0.0	5	0
12	教員の授業資料は見やすかった	4.60	0.61	3 60.0	2 40.0	0 0.0	0 0.0	0 0.0	5	0
13	1回の授業にあたり、授業時間と事前・事後学習のために費やした時間を合わせた平均の時間(h)は次のようである ⑤3h以上 ④2.5～3h未満 ③2～2.5h未満 ②2h未満 ①ほとんどしていない	2.20	0.07	1 20.0	0 0.0	0 0.0	2 40.0	2 40.0	5	0

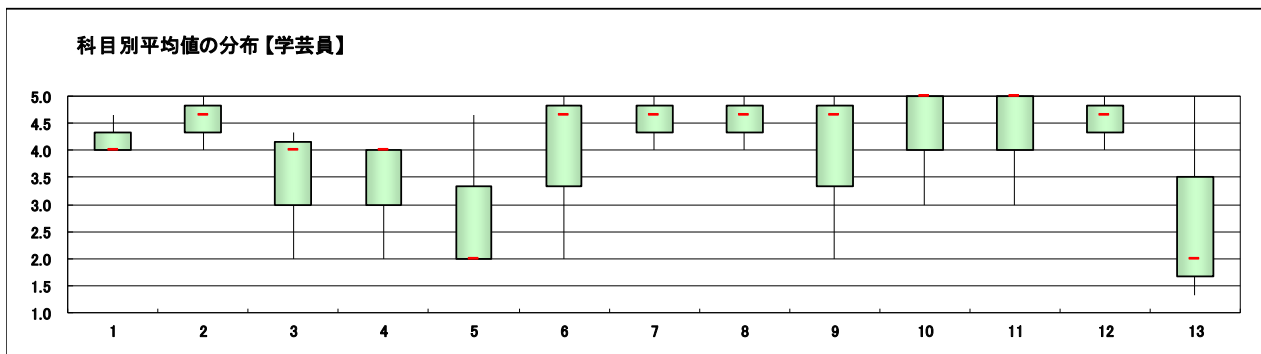
スポーツ・ウエルネス実技の科目のみ回答

14	授業で十分に運動することができた	-	-	0 -	0 -	0 -	0 -	0 -	0	5
15	あなたの身体の健康、体力、生活習慣を見直す機会となった	-	-	0 -	0 -	0 -	0 -	0 -	0	5

※設問18～19は非表示です。



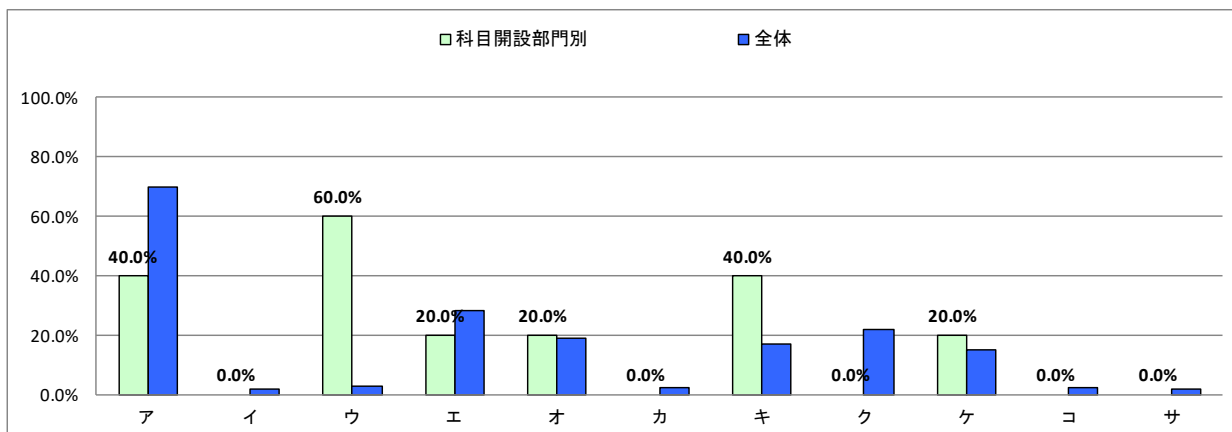
- ※1 設問11との相関係数 総合的な評価(設問11)の点数と各設問の点数との関連性を表す。1.0(絶対値)に近いほど両者に強い関連性があることを示す。
- ※2 平均値は回答の素データにて算出した。
- ※3 設問16「この授業で用いられた授業手法にすべてマークしてください。」および設問17「この授業を通じて、下記の各資質・能力のうち、どの項目が身につきましたか。身についた資質・能力をすべてマークしてください。」の集計結果は裏面を参照のこと。



Ⅲ. この授業で用いられた授業手法にすべてマークしてください。

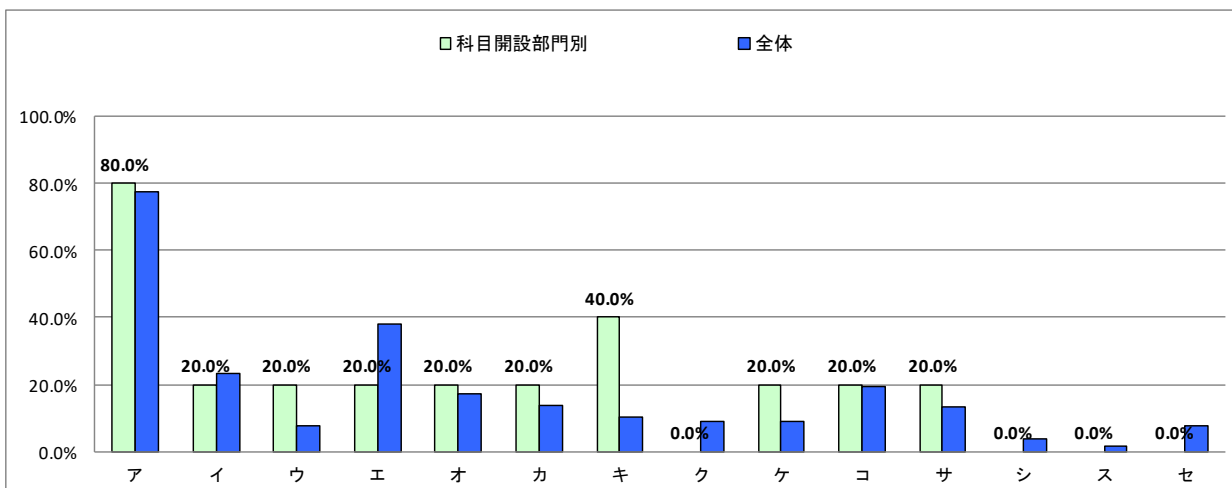
右側の参考値とは、全体の授業における回答率を示しております。次のⅣも同様です。

		科目開設部門別		参考値
選択肢		回答数	回答率	回答率
ア	課題(レポート等)	2	40.0%	69.6%
イ	外部講師招へい	0	0.0%	1.6%
ウ	フィールドワーク	3	60.0%	2.8%
エ	質疑応答	1	20.0%	28.0%
オ	学生によるコメントペーパー	1	20.0%	18.8%
カ	反転授業	0	0.0%	2.5%
キ	プレゼンテーション	2	40.0%	17.2%
ク	グループワーク	0	0.0%	21.9%
ケ	ディスカッション	1	20.0%	15.2%
コ	ディベート	0	0.0%	2.5%
サ	問題解決型授業	0	0.0%	1.9%



Ⅳ. この授業を通じて、下記の各資質・能力のうち、どの項目が身につきましたか。 身についた資質・能力をすべてマークしてください。

		科目開設部門別		参考値
選択肢		回答数	回答率	回答率
ア	この分野の知識、学力	4	80.0%	77.3%
イ	論理的思考力	1	20.0%	23.4%
ウ	数理的な能力	1	20.0%	7.8%
エ	言語運用能力	1	20.0%	38.1%
オ	構想力	1	20.0%	17.0%
カ	柔軟な発想力	1	20.0%	13.9%
キ	俯瞰(ふかん)力	2	40.0%	10.2%
ク	課題発見力	0	0.0%	8.9%
ケ	課題解決力	1	20.0%	8.8%
コ	コミュニケーション能力	1	20.0%	19.3%
サ	プレゼンテーション能力	1	20.0%	13.4%
シ	人脈形成力	0	0.0%	3.8%
ス	統率力	0	0.0%	1.7%
セ	協働能力	0	0.0%	7.6%



対象	大学院全体	実施対象科目数(A)+(B)	77	実施科目数(C)+(D)	1	延べ履修者数	4
		実施必須科目数(A)	0	実施科目数(C)	0	延べ回答者数	4
		実施任意科目数(B)	77	実施科目数(D)	1		

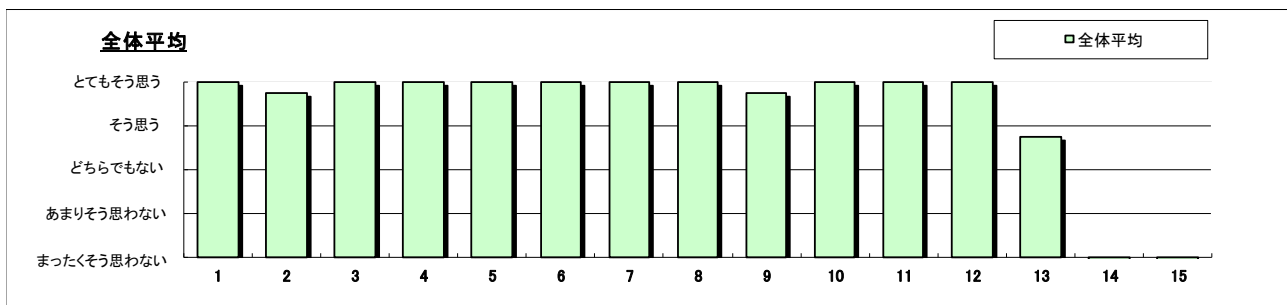
この授業では、対面授業は何回ほど行われましたか？	0回	0	1回	0	2～5回	0	6～10回	0	11回以上	4
--------------------------	----	---	----	---	------	---	-------	---	-------	---

設問	項目	平均値	設問11との相関係数※1	回答数(人)／回答率(%)					有効回答数	無答・無効数
				5	4	3	2	1		
1	円滑に授業を受けることができた	5.00	-	4	0	0	0	0	4	0
				100.0	0.0	0.0	0.0	0.0		
2	この授業の内容を理解するために努力した	4.75	-	3	1	0	0	0	4	0
				75.0	25.0	0.0	0.0	0.0		
3	教員は毎回の授業ごとに十分な指示を行っていた	5.00	-	4	0	0	0	0	4	0
				100.0	0.0	0.0	0.0	0.0		
4	教員の指示は明確で分かりやすかった	5.00	-	4	0	0	0	0	4	0
				100.0	0.0	0.0	0.0	0.0		
5	授業の課題は適量であった	5.00	-	4	0	0	0	0	4	0
				100.0	0.0	0.0	0.0	0.0		
6	この授業のレベルはあなたにとって適切であった	5.00	-	4	0	0	0	0	4	0
				100.0	0.0	0.0	0.0	0.0		
7	教員は遠隔授業のツールを適切に使っていた	5.00	-	4	0	0	0	0	4	0
				100.0	0.0	0.0	0.0	0.0		
8	教員との双方向のやりとり(質問への回答や課題の返却等)が十分にあった	5.00	-	4	0	0	0	0	4	0
				100.0	0.0	0.0	0.0	0.0		
9	シラバスと授業の内容が一致していた	4.75	-	3	1	0	0	0	4	0
				75.0	25.0	0.0	0.0	0.0		
10	この分野への興味・関心が引き起こされた	5.00	-	4	0	0	0	0	4	0
				100.0	0.0	0.0	0.0	0.0		
11	この授業は総合的に判断して自分にとって有意義だった	5.00	-	4	0	0	0	0	4	0
				100.0	0.0	0.0	0.0	0.0		
12	教員の授業資料は見やすかった	5.00	-	4	0	0	0	0	4	0
				100.0	0.0	0.0	0.0	0.0		
13	1回の授業にあたり、授業時間と事前・事後学習のために費やした時間を合わせた平均の時間(h)は次のようである ⑤3h以上 ④2.5～3h未満 ③2～2.5h未満 ②2h未満 ①ほとんどしていない	3.75	-	1	2	0	1	0	4	0
				25.0	50.0	0.0	25.0	0.0		

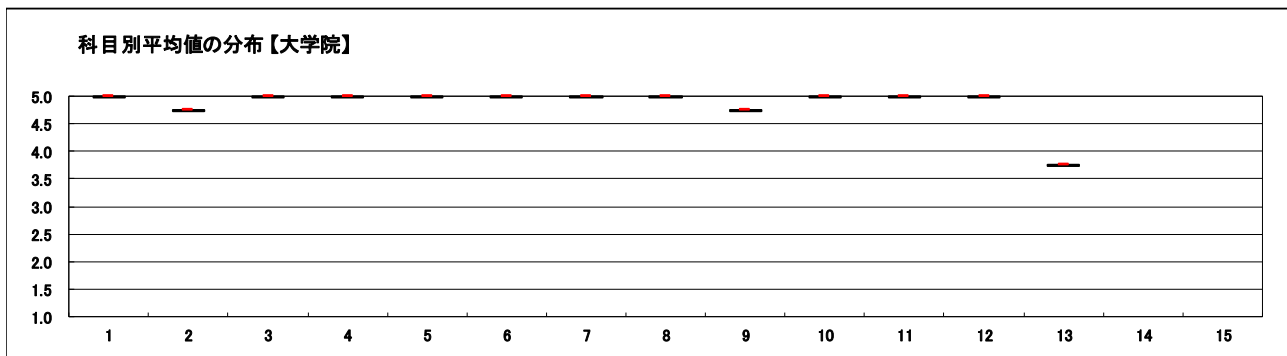
スポーツ・ウエルネス実技の科目のみ回答

14	授業で十分に運動することができた	-	-	0	0	0	0	0	0	4
				-	-	-	-	-	-	
15	あなたの身体の健康、体力、生活習慣を見直す機会となった	-	-	0	0	0	0	0	0	4
				-	-	-	-	-	-	

※設問18～19は非表示です。

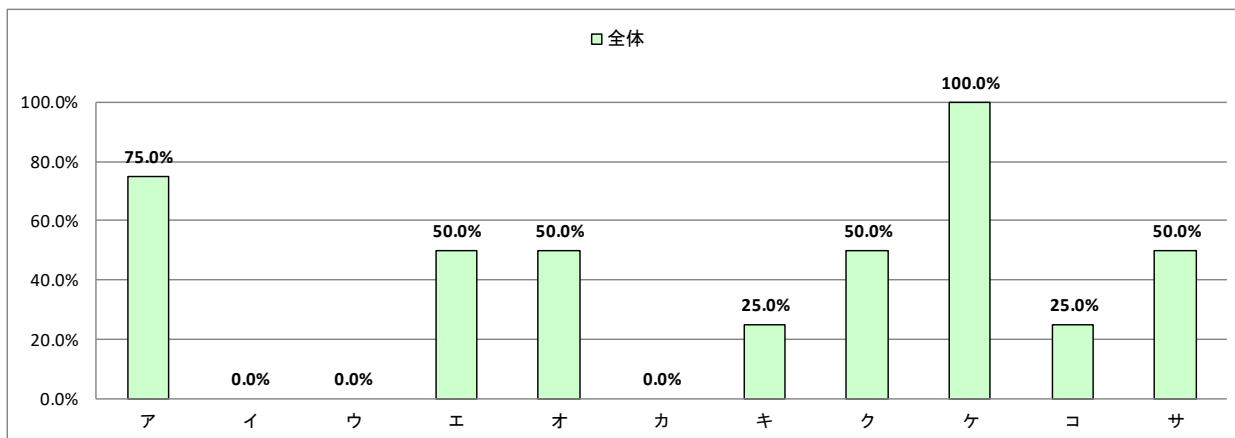


- ※1 設問11との相関係数 総合的な評価(設問11)の点数と各設問の点数との関連性を表す。1.0(絶対値)に近いほど両者に強い関連性があることを示す。
- ※2 平均値は回答の集データにて算出した。
- ※3 設問16「この授業で用いられた授業手法にすべてマークしてください。」および設問17「この授業を通じて、下記の各資質・能力のうち、どの項目が身につきましたか。身についた資質・能力をすべてマークしてください。」の集計結果は裏面を参照のこと。



Ⅲ. この授業で用いられた授業手法にすべてマークしてください。

		全体	
選択肢		回答数	回答率
ア	課題(レポート等)	3	75.0%
イ	外部講師招へい	0	0.0%
ウ	フィールドワーク	0	0.0%
エ	質疑応答	2	50.0%
オ	学生によるコメントペーパー	2	50.0%
カ	反転授業	0	0.0%
キ	プレゼンテーション	1	25.0%
ク	グループワーク	2	50.0%
ケ	ディスカッション	4	100.0%
コ	ディベート	1	25.0%
サ	問題解決型授業	2	50.0%



Ⅳ. この授業を通じて、下記の各資質・能力のうち、どの項目が身につきましたか。
身についた資質・能力をすべてマークしてください。

		全体	
選択肢		回答数	回答率
ア	この分野の知識、学力	3	75.0%
イ	論理的思考力	2	50.0%
ウ	数理的な能力	0	0.0%
エ	言語運用能力	3	75.0%
オ	構想力	2	50.0%
カ	柔軟な発想力	2	50.0%
キ	俯瞰(ふかん)力	2	50.0%
ク	課題発見力	2	50.0%
ケ	課題解決力	2	50.0%
コ	コミュニケーション能力	3	75.0%
サ	プレゼンテーション能力	2	50.0%
シ	人脈形成力	1	25.0%
ス	統率力	1	25.0%
セ	協働能力	1	25.0%

