

2015年度 学生授業評価アンケート集計結果報告

2016年7月31日

成城大学教育イノベーション委員会FD小委員会

I. はじめに

2015年度「学生授業評価アンケート」の集計結果につきましてご報告いたします。教員の皆様、学生諸君にはご多忙の折にもかかわらず、多数の方にご協力いただき、まことにありがとうございました。

このアンケートの集計結果は、Campus Squareで学内公開し、別途、科目別集計表を各科目担当者へ、大学全体集計表、科目開設部門別集計表、授業形態別集計表を学長、学部長、研究科長、共通教育研究センター長、国際センター長、キャリアセンター長へ報告いたしました。

この集計結果を踏まえ、今後の授業改善策を構築し、実施、検証を行い、これを繰り返していくことで教育改善を図っていきたく思いますので、今後ともご協力いただきたくお願いいたします。

II. アンケートの概要

- (1) 回答者 本学学部生、大学院生、科目等履修生、聴講生、留学生(研究生を含む)
 (2) 調査期間 前期 2015年7月2日～7月15日 前期科目
 及び科目 後期 2015年12月7日～12月19日 通年科目、後期科目
 (3) 実施状況

①大学

表1 アンケート回答数/回答率【授業形態別】

	全体		講義		語学		演習・ゼミ		スポーツ・ウエルネス実技	
	科目数	学生延人数	科目数	学生延人数	科目数	学生延人数	科目数	学生延人数	科目数	学生延人数
実施対象 ※1	1,953	76,271	577	49,024	733	14,837	576	10,718	67	1,692
実施実数 ※2	1,709	46,656	548	25,709	698	11,590	396	8,409	67	948
実施率/回答率	87.51%	61.17%	94.97%	52.44%	95.23%	78.12%	68.75%	78.46%	100.00%	56.03%

表2 アンケート回答数/回答率【科目開設部門別】

	全体		経済		文芸		法		社会イノベーション		共通教育研究センター		国際センター		キャリアセンター		学芸員	
	科目数	学生延人数	科目数	学生延人数	科目数	学生延人数	科目数	学生延人数	科目数	学生延人数	科目数	学生延人数	科目数	学生延人数	科目数	学生延人数	科目数	学生延人数
実施対象	1,953	76,271	336	15,215	681	18,315	242	12,362	319	12,226	283	16,767	51	285	28	837	13	264
実施実数	1,709	46,656	263	9,187	615	13,285	212	6,324	268	8,276	269	8,574	45	199	25	658	12	153
実施率/回答率	87.51%	61.17%	78.27%	60.38%	90.31%	72.54%	87.60%	51.16%	84.01%	67.69%	95.05%	51.14%	88.24%	69.82%	89.29%	78.61%	92.31%	57.95%

②大学院

表3 アンケート回答数/回答率

	全体	
	科目数	学生延人数
実施対象	179	314
実施実数	71	263
実施率/回答率	39.66%	83.76%

※1 実施対象の科目数はゼミ・演習科目、履修者10名未満のアンケート実施任意科目を含む。実施対象の学生延人数は履修登録者数

※2 実施実数の学生延人数はアンケート回答者数

(4) アンケート用紙

成城大学 授業評価アンケート

このアンケートは、本学の授業を改善し、より良くすることを目的として行なわれます。率直な回答をお願いします。アンケートの実施と回収にあたっては、担当教員の指示に従ってください。

◆記入上の注意事項◆

- ・マークはHB以上の濃さの鉛筆、シャープペンシルを使用してください。
- ・誤記入は消しゴムで完全に消してください。
- ・指定箇所の記入以外に何も書かないでください。
- ・このアンケート用紙を汚したり、切ったり、折り曲げたりしないでください。



1. あなたの「所属」「学年」をマークしてください。

所 属	経 済 学 部	① 経済学科	② 経営学科		
	文 芸 学 部	③ 国文学科	④ 英文学科	⑤ 芸術学科	⑥ 文化史学科
	法 学 部	⑦ マスコミュニケーション学科	⑧ ヨーロッパ文化学科		
	社会イノベーション学部	⑨ 法律学科	⑩ 政策イノベーション学科	⑪ 心理社会学科	
	大 学 院	⑫ 経済学研究科	⑬ 文学研究科	課程区分	① 博士前期
そ の 他	⑭ 法学研究科	⑮ 社会イノベーション研究科	② 博士後期		
		⑯ 科目等履修生	⑰ 聴講生	⑱ その他	

学 年	① 1年次生	② 2年次生	③ 3年次生	④ 4年次生	科目名	
授 業 コード			曜・限	曜 限	教員名	

2. 以下の設問1～17について、回答してください。(択一で回答してください。)

	5 そう思う	4 やや そう思う	3 どちら でもない	2 あまりそう 思わない	1 そう 思わない
1 この授業によく出席した 出席率 ⑤90%以上 ④89～80% ③79～70% ②69～50% ①49%以下	⑤ 90%以上	④ 89～80%	③ 79～70%	② 69～50%	① 49%以下
2 授業中意欲的に取り組んだ(ノートをとる等)	⑤	④	③	②	①
3 教員は授業時間を有効に利用した	⑤	④	③	②	①
4 休講または教員の遅刻が多かった	⑤	④	③	②	①
5 教員の話し方は明瞭であった	⑤	④	③	②	①
6 この授業のレベルはあなたにとって適切であった	⑤	④	③	②	①
7 教員は教室内が学習にふさわしい状態に保たれるよう心掛けた	⑤	④	③	②	①
8 授業への教員の熱意を感じた	⑤	④	③	②	①
9 教員は発言・議論等授業参加を積極的に促した	⑤	④	③	②	①
10 シラバスと内容が一致していた	⑤	④	③	②	①
11 この分野の関心と学力が得られた	⑤	④	③	②	①
12 総合的にこの授業を評価できる	⑤	④	③	②	①
13 体育実技科目 以外の科目					
教員の板書、スライド等の文字は読みやすかった	⑤	④	③	②	①
14 予習または復習をよくした	⑤	④	③	②	①
15 運動量は十分であった	⑤	④	③	②	①
16 体育実技科目 あなたの身体の健康、体力、生活習慣を見直す機会となった	⑤	④	③	②	①
17 この授業で新しい人間関係ができた	⑤	④	③	②	①

3. 以下の18～20までの教員が設定した設問に回答してください。(択一で回答してください。)

18	⑤	④	③	②	①
19	⑤	④	③	②	①
20	⑤	④	③	②	①

4. 以下の21～23までの教員が設定した設問に回答してください。(教員の指示に従い回答してください。)

21	(A)	(B)	(C)	(D)	(E)	(F)	(G)	(H)
22	(A)	(B)	(C)	(D)	(E)	(F)	(G)	(H)
23	(A)	(B)	(C)	(D)	(E)	(F)	(G)	(H)

【自由記述】 この授業について、よかった点、改善すべき点、感想等裏面に自由に記述してください。

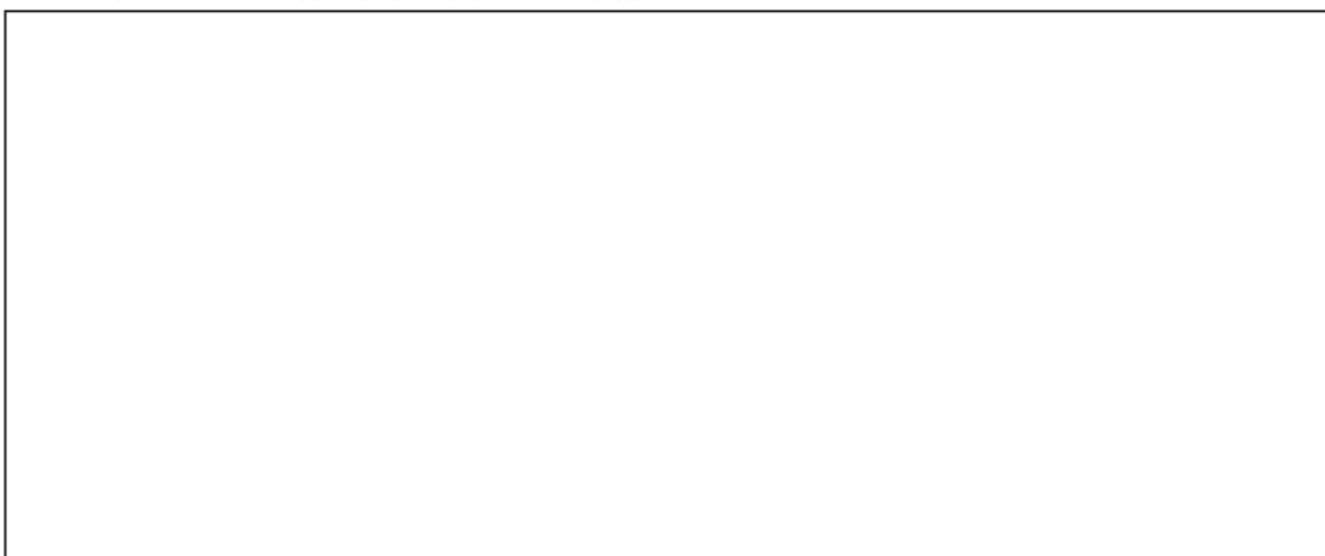
◆この授業について、よかった点を自由に記述してください。



◆この授業について、改善すべき点を自由に記述してください。



◆この授業について、その他ご意見・ご感想を自由に記述してください。



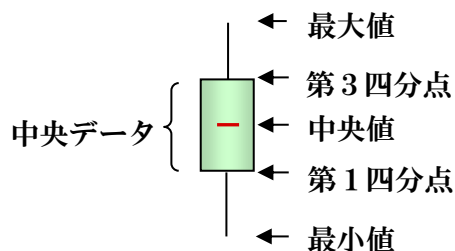
以上、ご協力ありがとうございました。

Ⅲ. アンケートの集計結果

アンケートの集計結果は、「大学・全体」、「大学・授業形態別」、「大学・科目開設部門別」、「大学院・全体」別、さらに「前期」、「後期」（アンケート実施時期）別になっている。

また、各集計結果には科目別平均値の分布をボックスプロットで示している。見方については下記のとおりである。

◆ボックスプロットの見方



各設問の平均値を高い順に並べたときに、左図のボックス部分は、ばらつきのある全データの中央データ（50%部分）を示しており、上から4分の1が第3四分点（75%）、下から4分の1が第1四分点（25%）、赤線はデータの真中を指す中央値（50%）となっている。

なお、抵抗回答（オール1）および授業形態別に定められた設問以外に回答した場合はすべての設問の回答を無効とした。

【大学】

概要・全体

学生からの授業の総合評価である設問12「総合的にこの授業を評価できる」に対する回答をみると、全科目の平均値が5点満点で前期4.30、後期4.30であった（図1）。これは前年度比較で前後期ともにほぼ横ばいであった（前年度前期4.33、後期4.30）。

相対的に平均値が高いのは、設問1「この授業によく出席した」前期4.58、後期4.52、スポーツ・ウエルネス実技科目に限定された、設問15「運動量は十分であった」、設問16「あなたの身体の健康、体力、生活習慣を見直す機会となった」であった。

一方、相対的に平均値が低いのは、講義、語学、演習・ゼミ科目の設問14「予習または復習をよくした」前期3.18、後期3.41であり、前年度比でほぼ横ばいで、他の設問より非常に低い数値となっている（前年度前期3.17、後期3.37）。その他として設問9「教員は発言・議論等授業参加を積極的に促した」前期3.86、後期3.87、設問6「この授業のレベルはあなたにとって適切であった」前期4.00、後期4.01であった。

設問12「総合的にこの授業を評価できる」とその他の設問で、プラスの相関係数が高い（相関関係が強い）のは、設問11「この分野の関心と学力が得られた」前期0.78、後期0.78と設問8「授業への教員の熱意を感じた」前期0.67、後期0.69であった（図2）。

図1 各設問の回答平均値【全体】

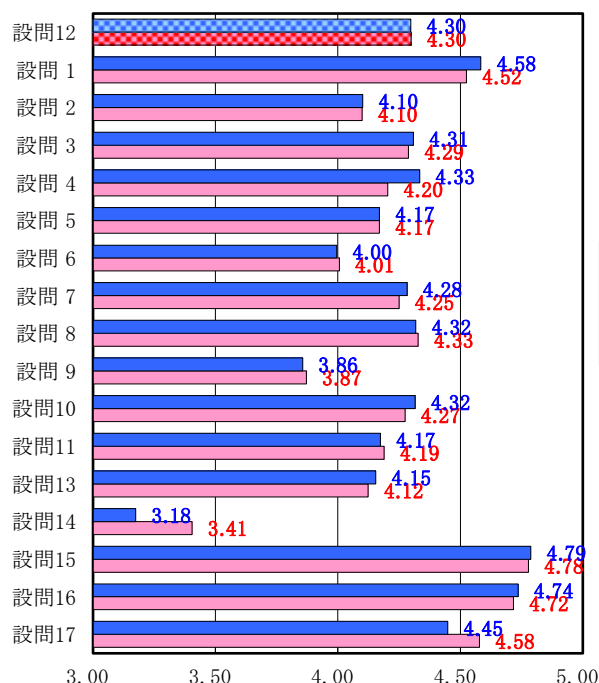
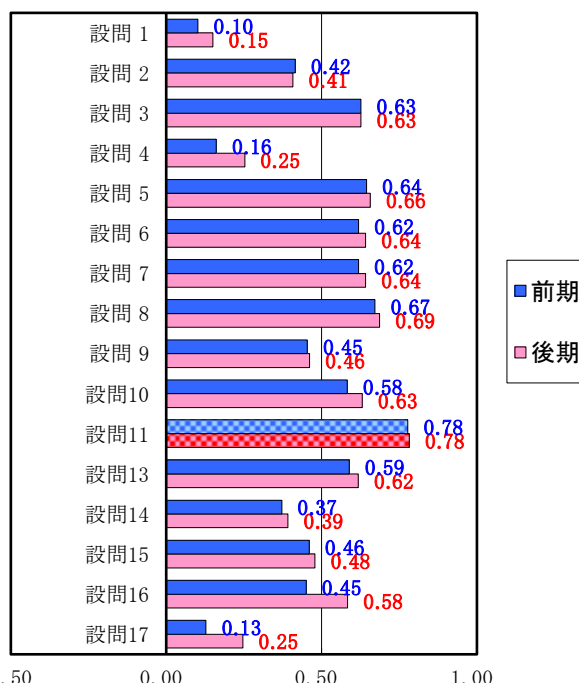


図2 「総合的にこの授業を評価できる」の回答と各設問の回答との相関係数【全体】
（※ 1.0（絶対値）に近いほど両者に強い関連性があることを示す。）



概要・授業形態別

この集計結果を「講義」、「語学」、「演習・ゼミ」、「スポーツ・ウエルネス実技」の4つの授業形態に区分し、設問12「総合的にこの授業を評価できる」の回答をみると、最も平均値が高い（評価が高い）のは「スポーツ・ウエルネス実技科目」で前期4.81、後期4.82、最も平均値が低い（評価が低い）のは「講義」前期4.18、後期4.21であった（図3）。

「講義」は昨年度同様最下位で、昨年度比でほぼ横ばいであった（前年度前期4.23ポイント、後期4.22）。

設問12「総合的にこの授業を評価できる」とプラスの相関係数が高い（相関関係が強い）のは、設問11「この分野の関心と学力が得られた」であった（図4）。

図3 授業形態別「総合的にこの授業を評価できる」の回答の平均値

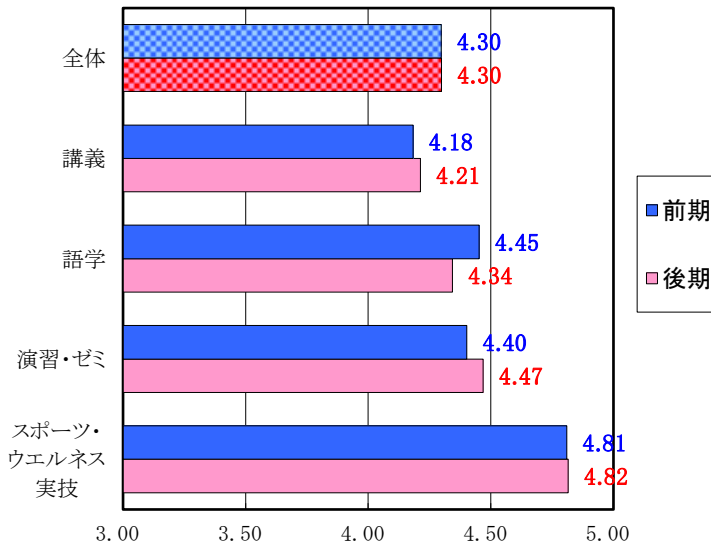
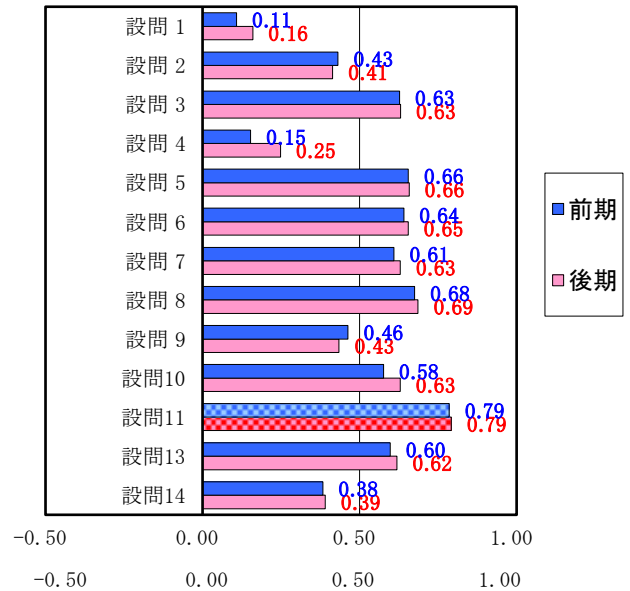


図4 「総合的にこの授業を評価できる」の回答と各設問の回答との相関係数【講義】
（※ 1.0（絶対値）に近いほど両者に強い関連性があることを示す。）



概要・科目開設部門別

この集計結果を科目を開設している4学部および全学共通（全学共通教育科目）、国際センター、キャリアセンター、学芸員（学芸員課程科目）に区分し、総合評価を表す設問12「総合的にこの授業を評価できる」の回答をみると、前期・後期で評価に多少のバラつきがあるものの、平均値が高い（評価が高い）のは国際センターであった（図5）。

比較的平均値が低かった「経済」をみてみると、設問12「総合的にこの授業を評価できる」とプラスの相関係数が高い（相関関係が強い）のは設問11「この分野の関心と学力が得られた」であった（図6）。

図5 科目開設部門別「総合的にこの授業を評価できる」の回答の平均値

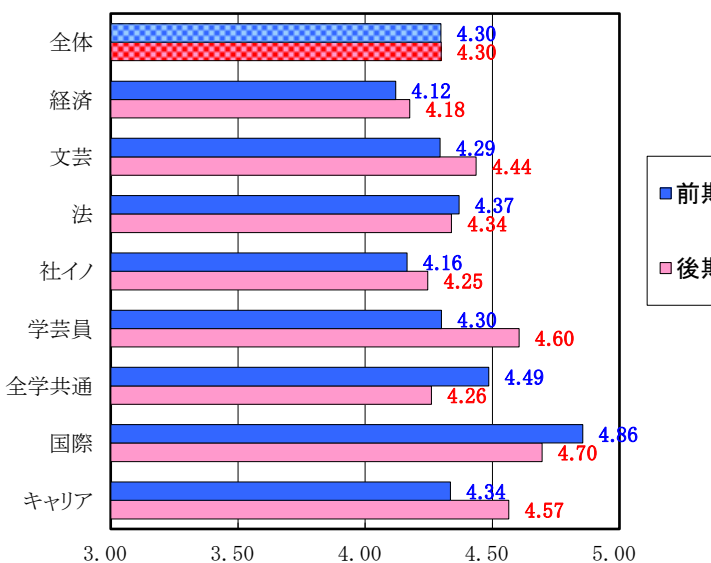
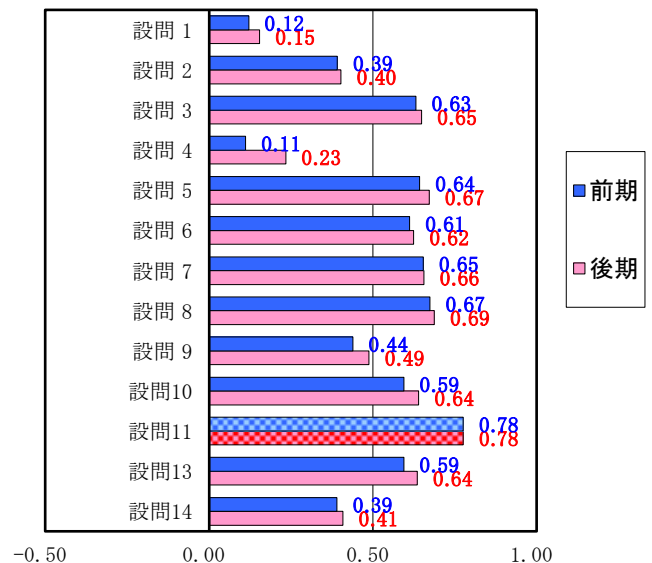


図6 「総合的にこの授業を評価できる」の回答と各設問の回答との相関係数【経済】
（※ 1.0（絶対値）に近いほど両者に強い関連性があることを示す。）



対象	大学全体	実施対象科目数(A)+(B)	494	実施科目数(C)+(D)	449	延べ履修者数	19,436
		実施必須科目数(A)	291	実施科目数(C)	285	延べ回答者数	13,432
		実施任意科目数(B)	203	実施科目数(D)	164		

設問	項目	平均値	設問12との 相関係数※1	回答数(人)／回答率(%)					有効 回答数	無答・ 無効数
				5	4	3	2	1		
1	この授業によく出席した 出席率 ⑤90%以上 ④89～80% ③79～70% ②69～50% ①49%以下	4.58	0.10	8,694 70.2	2,553 20.6	890 7.2	186 1.5	65 0.5	12,388	1,044
2	授業中意欲的に取り組んだ(ノートをとる等)	4.10	0.42	5,362 41.4	4,573 35.3	2,222 17.1	613 4.7	196 1.5	12,966	466
3	教員は授業時間を有効に利用した	4.31	0.63	6,907 53.2	3,975 30.6	1,480 11.4	436 3.4	182 1.4	12,980	452
4	休講または教員の遅刻が多かった ※2	4.33	0.16	584 4.5	772 6.0	1,112 8.6	1,746 13.5	8,734 67.5	12,948	484
5	教員の話し方は明瞭であった	4.17	0.64	6,335 49.0	3,719 28.8	1,903 14.7	677 5.2	293 2.3	12,927	505
6	この授業のレベルはあなたにとって適切であった	4.00	0.62	4,952 38.1	4,285 33.0	2,730 21.0	761 5.9	253 1.9	12,981	451
7	教員は教室内で学習にふさわしい状態に保たれるよう心掛けた	4.28	0.62	6,636 51.1	4,036 31.1	1,785 13.7	414 3.2	119 0.9	12,990	442
8	授業への教員の熱意を感じた	4.32	0.67	6,884 53.0	3,980 30.7	1,622 12.5	364 2.8	132 1.0	12,982	450
9	教員は発言・議論等授業参加を積極的に促した	3.86	0.45	5,460 42.1	2,928 22.6	2,656 20.5	1,140 8.8	796 6.1	12,980	452
10	シラバスと内容が一致していた	4.32	0.58	6,695 51.6	3,980 30.7	2,050 15.8	179 1.4	64 0.5	12,968	464
11	この分野の関心と学力が得られた	4.17	0.78	5,782 44.6	4,605 35.5	1,872 14.4	489 3.8	227 1.7	12,975	457
12	総合的にこの授業を評価できる	4.30		6,741 52.2	4,083 31.6	1,505 11.6	383 3.0	207 1.6	12,919	513

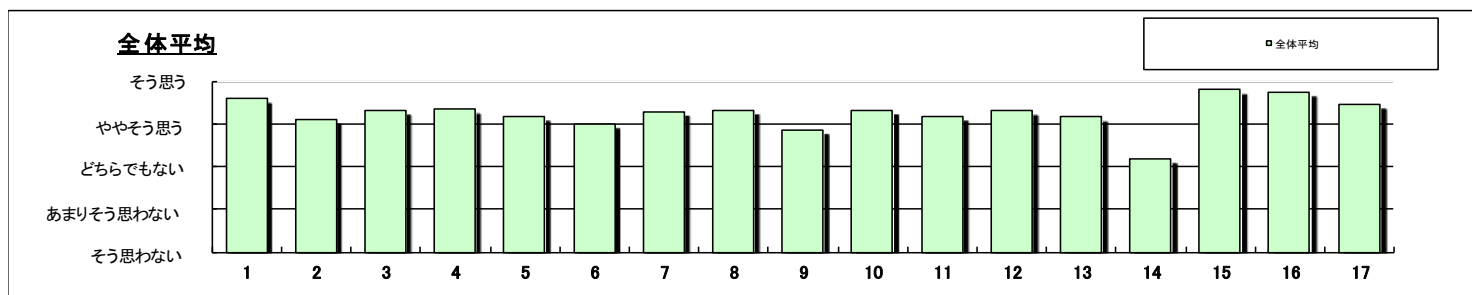
スポーツ・ウェルネス実技以外の科目のみ回答

13	教員の板書、スライド等の文字は読みやすかった	4.15	0.59	4,174 47.2	2,676 30.2	1,349 15.2	490 5.5	158 1.8	8,847	4,040
14	予習または復習をよくした	3.18	0.37	1,538 17.8	1,905 22.0	2,764 32.0	1,409 16.3	1,028 11.9	8,644	4,243

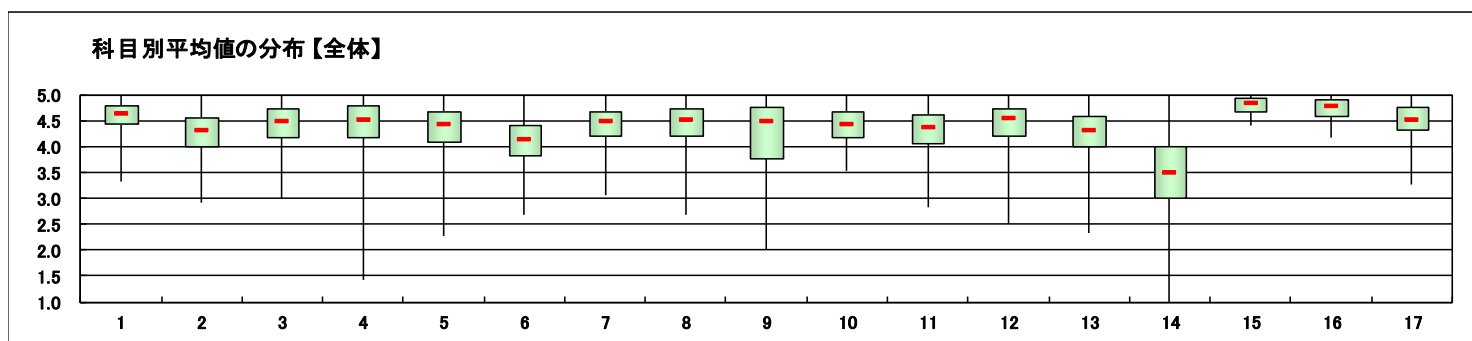
スポーツ・ウェルネス実技の科目のみ回答

15	運動量は十分であった	4.79	0.46	359 84.5	48 11.3	13 3.1	4 0.9	1 0.2	425	120
16	あなたの身体の健康、体力、生活習慣を見直す機会となった	4.74	0.45	342 79.9	63 14.7	19 4.4	4 0.9	0 0.0	428	117
17	この授業で新しい人間関係ができた	4.45	0.13	295 68.9	68 15.9	39 9.1	14 3.3	12 2.8	428	117

※設問18～23は非表示です。



- ※1 設問12との相関係数 総合的な評価(設問12)の点数と各設問の点数との関連性を表す。1.0(絶対値)に近いほど両者に強い関連性があることを示す。
- ※2 設問4「休講または教員の遅刻が多かった」(逆転項目)の点数は、「5 そう思う」・1点 「1 そう思わない」・5点とし、他の設問の点数と大小を逆にして計算をした。
- ※3 平均値は回答の素データにて算出した。



対象	大学全体	実施対象科目数(A)+(B)	1,459	実施科目数(C)+(D)	1,260	延べ履修者数	56,835
		実施必須科目数(A)	890	実施科目数(C)	880	延べ回答者数	33,224
		実施任意科目数(B)	569	実施科目数(D)	380		

設問	項目	平均値	設問12との 相関係数※1	回答数(人)／回答率(%)					有効 回答数	無答・ 無効数
				5	4	3	2	1		
1	この授業によく出席した 出席率 ⑤90%以上 ④89~80% ③79~70% ②69~50% ①49%以下	4.52	0.15	20,238 65.4	7,497 24.2	2,593 8.4	493 1.6	136 0.4	30,957	2,267
2	授業中意欲的に取り組んだ(ノートをとる等)	4.10	0.41	13,123 40.7	11,647 36.2	5,490 17.0	1,418 4.4	530 1.6	32,208	1,016
3	教員は授業時間を有効に利用した	4.29	0.63	16,434 51.0	10,602 32.9	3,678 11.4	993 3.1	489 1.5	32,196	1,028
4	休講または教員の遅刻が多かった ※2	4.20	0.25	1,361 4.2	2,306 7.2	3,933 12.2	5,354 16.7	19,178 59.7	32,132	1,092
5	教員の話し方は明瞭であった	4.17	0.66	15,218 47.4	10,093 31.4	4,561 14.2	1,520 4.7	722 2.2	32,114	1,110
6	この授業のレベルはあなたにとって適切であった	4.01	0.64	11,985 37.2	11,272 35.0	6,725 20.9	1,718 5.3	545 1.7	32,245	979
7	教員は教室内で学習にふさわしい状態に保たれるよう心掛けた	4.25	0.64	15,574 48.3	10,698 33.2	4,737 14.7	929 2.9	311 1.0	32,249	975
8	授業への教員の熱意を感じた	4.33	0.69	16,873 52.3	10,323 32.0	4,070 12.6	713 2.2	266 0.8	32,245	979
9	教員は発言・議論等授業参加を積極的に促した	3.87	0.46	13,401 41.6	7,921 24.6	6,269 19.4	2,659 8.2	1,983 6.2	32,233	991
10	シラバスと内容が一致していた	4.27	0.63	15,741 48.9	10,318 32.1	5,531 17.2	393 1.2	196 0.6	32,179	1,045
11	この分野の関心と学力が得られた	4.19	0.78	14,462 44.9	11,484 35.6	4,751 14.7	1,026 3.2	517 1.6	32,240	984
12	総合的にこの授業を評価できる	4.30		16,374 51.0	10,649 33.2	3,810 11.9	829 2.6	436 1.4	32,098	1,126

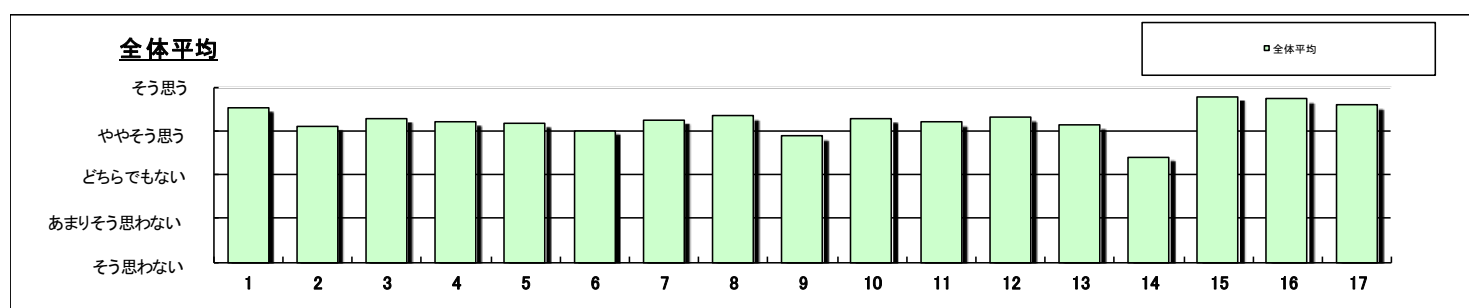
スポーツ・ウエルネス実技以外の科目のみ回答

13	教員の板書、スライド等の文字は読みやすかった	4.12	0.62	10,653 45.6	7,175 30.7	3,765 16.1	1,250 5.4	497 2.1	23,340	9,481
14	予習または復習をよくした	3.41	0.39	5,128 22.4	5,919 25.8	6,950 30.3	2,959 12.9	1,964 8.6	22,920	9,901

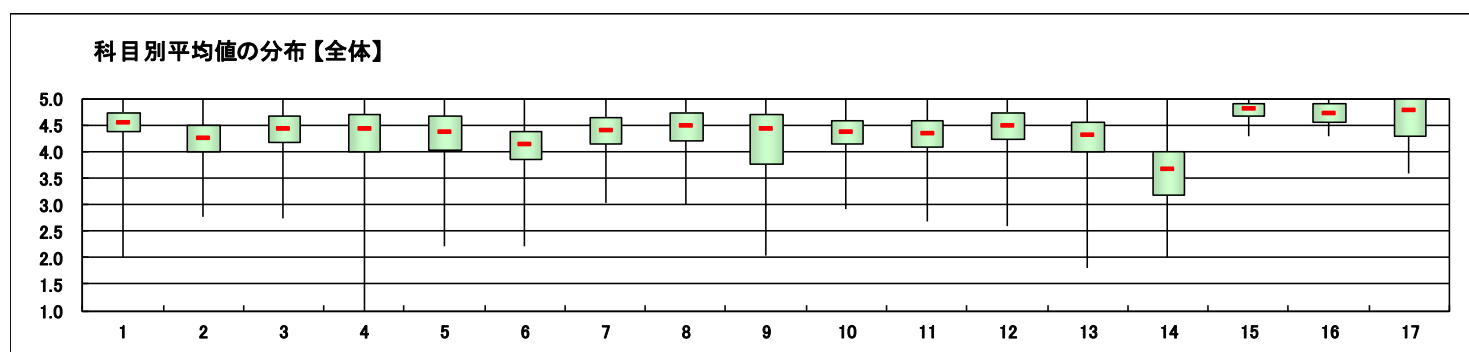
スポーツ・ウエルネス実技の科目のみ回答

15	運動量は十分であった	4.78	0.48	273 83.0	41 12.5	13 4.0	2 0.6	0 0.0	329	74
16	あなたの身体の健康、体力、生活習慣を見直す機会となった	4.72	0.58	262 78.9	52 15.7	13 3.9	4 1.2	1 0.3	332	71
17	この授業で新しい人間関係ができた	4.58	0.25	248 74.7	40 12.0	36 10.8	4 1.2	4 1.2	332	71

※設問18~23は非表示です。



※1 設問12との相関係数 総合的な評価(設問12)の点数と各設問の点数との関連性を表す。1.0(絶対値)に近いほど両者に強い関連性があることを示す。
 ※2 設問4「休講または教員の遅刻が多かった」(逆転項目)の点数は、「5 そう思う」・1点 「1 そう思わない」・5点とし、他の設問の点数と大小を逆にして計算をした。
 ※3 平均値は回答の素データにて算出した。



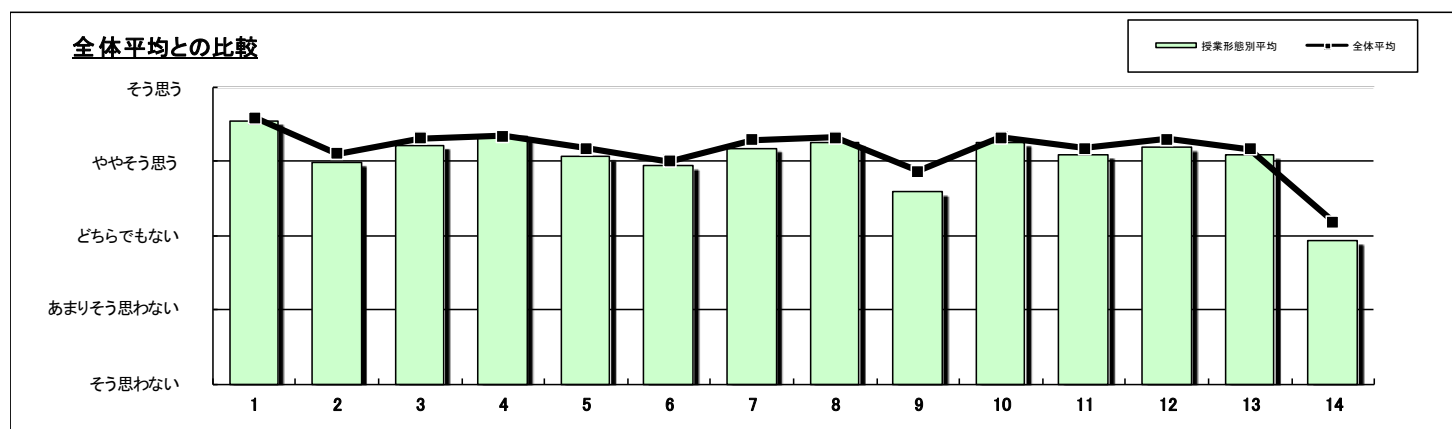
授業形態	講義	実施対象科目数(A)+(B)	155	実施科目数(C)+(D)	144	延べ履修者数	12,424
		実施必須科目数(A)	132	実施科目数(C)	129	延べ回答者数	7,774
		実施任意科目数(B)	23	実施科目数(D)	15		

設問	項目	平均値	設問12との 相関係数※1	回答数(人)／回答率(%)					有効 回答数	無答・ 無効数
				5	4	3	2	1		
1	この授業によく出席した 出席率 ⑤90%以上 ④89~80% ③79~70% ②69~50% ①49%以下	4.54	0.11	4,862 67.5	1,586 22.0	569 7.9	136 1.9	50 0.7	7,203	571
2	授業中意欲的に取り組んだ(ノートをとる等)	3.98	0.43	2,782 36.9	2,616 34.7	1,518 20.1	477 6.3	151 2.0	7,544	230
3	教員は授業時間を有効に利用した	4.21	0.63	3,619 47.9	2,473 32.7	1,043 13.8	293 3.9	124 1.6	7,552	222
4	休講または教員の遅刻が多かった ※2	4.33	0.15	336 4.5	433 5.7	665 8.8	1,068 14.2	5,031 66.8	7,533	241
5	教員の話し方は明瞭であった	4.06	0.66	3,284 43.7	2,240 29.8	1,331 17.7	465 6.2	198 2.6	7,518	256
6	この授業のレベルはあなたにとって適切であった	3.93	0.64	2,640 35.0	2,516 33.3	1,787 23.7	453 6.0	155 2.1	7,551	223
7	教員は教室内で学習にふさわしい状態に保たれるよう心掛けた	4.17	0.61	3,467 45.9	2,441 32.3	1,245 16.5	312 4.1	95 1.3	7,560	214
8	授業への教員の熱意を感じた	4.26	0.68	3,793 50.2	2,338 31.0	1,067 14.1	261 3.5	91 1.2	7,550	224
9	教員は発言・議論等授業参加を積極的に促した	3.58	0.46	2,428 32.2	1,697 22.5	1,892 25.1	901 11.9	629 8.3	7,547	227
10	シラバスと内容が一致していた	4.25	0.58	3,607 47.8	2,414 32.0	1,366 18.1	119 1.6	42 0.6	7,548	226
11	この分野の関心と学力が得られた	4.08	0.79	3,070 40.7	2,703 35.8	1,274 16.9	341 4.5	163 2.2	7,551	223
12	総合的にこの授業を評価できる	4.18		3,490 46.4	2,503 33.3	1,086 14.4	282 3.8	155 2.1	7,516	258

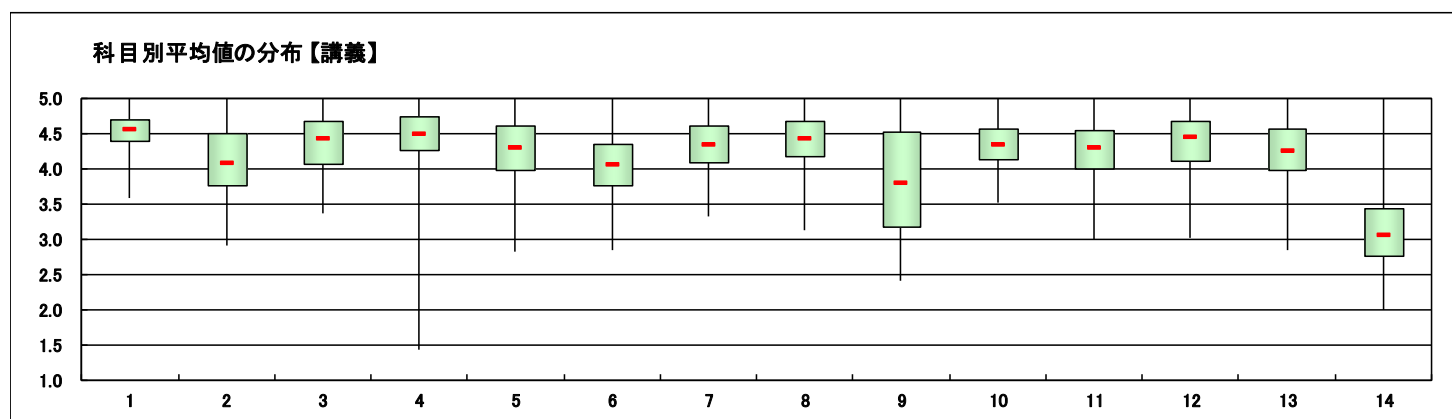
スポーツ・ウエルネス実技以外の科目のみ回答

13	教員の板書、スライド等の文字は読みやすかった	4.08	0.60	2,374 44.5	1,605 30.1	878 16.4	360 6.7	123 2.3	5,340	2,434
14	予習または復習をよくした	2.93	0.38	702 13.5	876 16.8	1,789 34.4	1,029 19.8	810 15.6	5,206	2,568

※設問15~23は非表示です。



- ※1 設問12との相関係数 総合的な評価(設問12)の点数と各設問の点数との関連性を表す。1.0(絶対値)に近いほど両者に強い関連性があることを示す。
- ※2 設問4「休講または教員の遅刻が多かった」(逆転項目)の点数は、「5 そう思う」・・・1点 「1 そう思わない」・・・5点とし、他の設問の点数と大小を逆にして計算をした。
- ※3 平均値は回答の素データにて算出した。



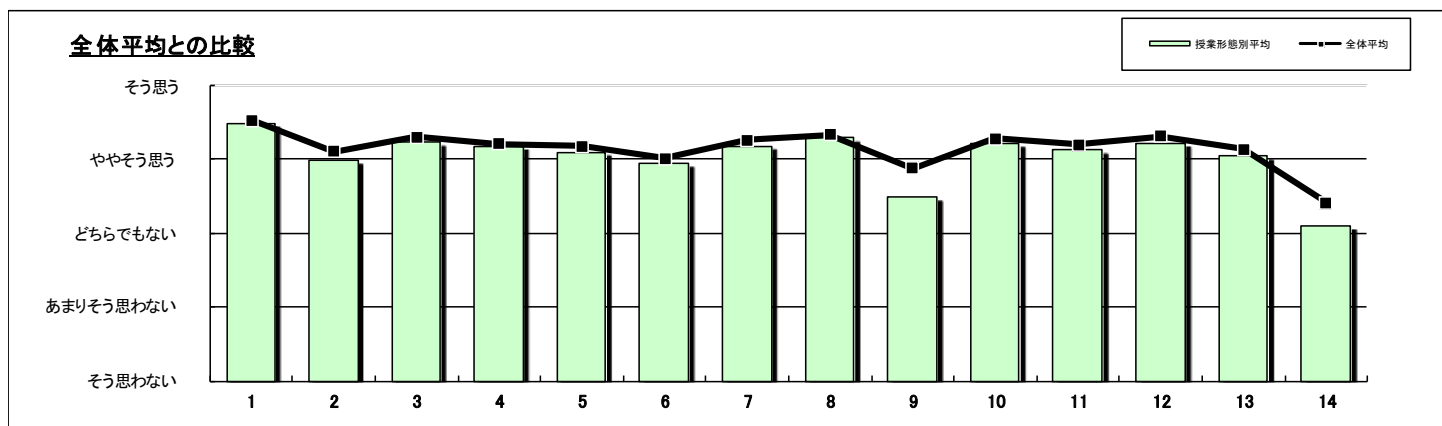
授業形態	講義	実施対象科目数(A)+(B)	422	実施科目数(C)+(D)	404	延べ履修者数	36,600
		実施必須科目数(A)	385	実施科目数(C)	380	延べ回答者数	17,935
		実施任意科目数(B)	37	実施科目数(D)	24		

設問	項目	平均値	設問12との 相関係数※1	回答数(人)／回答率(%)					有効 回答数	無答・ 無効数
				5	4	3	2	1		
1	この授業によく出席した 出席率 ⑤90%以上 ④89～80% ③79～70% ②69～50% ①49%以下	4.48	0.16	10,536 62.9	4,257 25.4	1,506 9.0	340 2.0	109 0.7	16,748	1,187
2	授業中意欲的に取り組んだ(ノートをとる等)	3.98	0.41	6,359 36.6	6,147 35.3	3,474 20.0	1,012 5.8	401 2.3	17,393	542
3	教員は授業時間を有効に利用した	4.22	0.63	8,244 47.4	5,975 34.4	2,279 13.1	579 3.3	311 1.8	17,388	547
4	休講または教員の遅刻が多かった ※2	4.17	0.25	804 4.6	1,265 7.3	2,188 12.6	2,959 17.1	10,127 58.4	17,343	592
5	教員の話し方は明瞭であった	4.09	0.66	7,534 43.4	5,648 32.6	2,811 16.2	930 5.4	424 2.4	17,347	588
6	この授業のレベルはあなたにとって適切であった	3.94	0.65	6,006 34.5	6,019 34.6	4,077 23.4	992 5.7	326 1.9	17,420	515
7	教員は教室内で学習にふさわしい状態に保たれるよう心掛けた	4.18	0.63	7,825 44.9	5,873 33.7	2,862 16.4	638 3.7	213 1.2	17,411	524
8	授業への教員の熱意を感じた	4.28	0.69	8,703 50.0	5,693 32.7	2,391 13.7	449 2.6	176 1.0	17,412	523
9	教員は発言・議論等授業参加を積極的に促した	3.48	0.43	5,053 29.0	3,950 22.7	4,464 25.7	2,206 12.7	1,723 9.9	17,396	539
10	シラバスと内容が一致していた	4.21	0.63	7,840 45.1	5,812 33.4	3,337 19.2	257 1.5	132 0.8	17,378	557
11	この分野の関心と学力が得られた	4.12	0.79	7,188 41.3	6,395 36.7	2,824 16.2	680 3.9	322 1.8	17,409	526
12	総合的にこの授業を評価できる	4.21		8,034 46.4	6,054 34.9	2,419 14.0	540 3.1	282 1.6	17,329	606

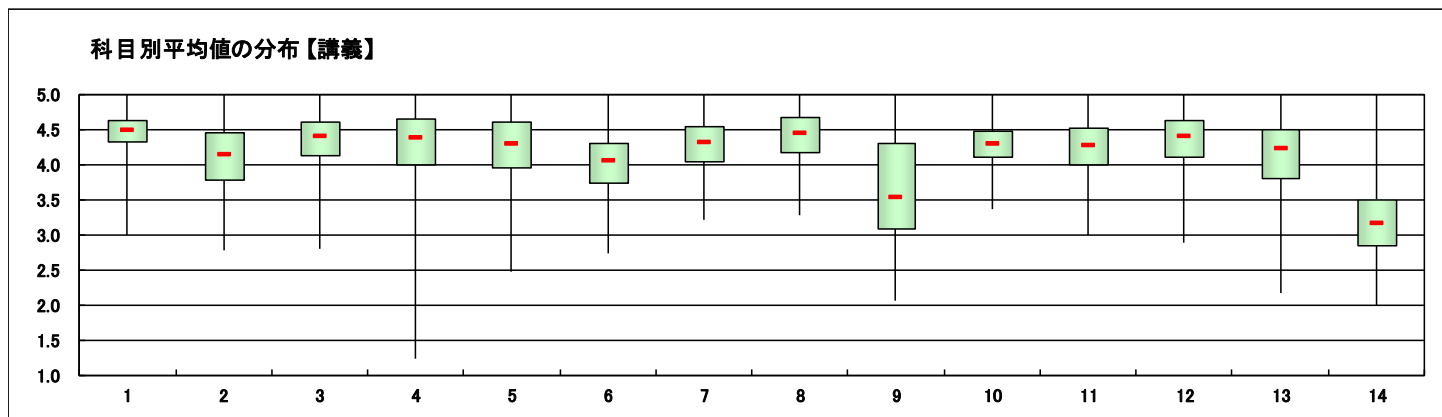
スポーツ・ウエルネス実技以外の科目のみ回答

13	教員の板書、スライド等の文字は読みやすかった	4.04	0.62	5,456 42.8	3,871 30.4	2,169 17.0	880 6.9	358 2.8	12,734	5,201
14	予習または復習をよくした	3.10	0.39	2,043 16.3	2,466 19.7	4,292 34.3	2,138 17.1	1,574 12.6	12,513	5,422

※設問15～23は非表示です。



- ※1 設問12との相関係数 総合的な評価(設問12)の点数と各設問の点数との関連性を表す。1.0(絶対値)に近いほど両者に強い関連性があることを示す。
- ※2 設問4「休講または教員の遅刻が多かった」(逆転項目)の点数は、「5 そう思う」・・・1点 「1 そう思わない」・・・5点とし、他の設問の点数と大小を逆にして計算をした。
- ※3 平均値は回答の素データにて算出した。



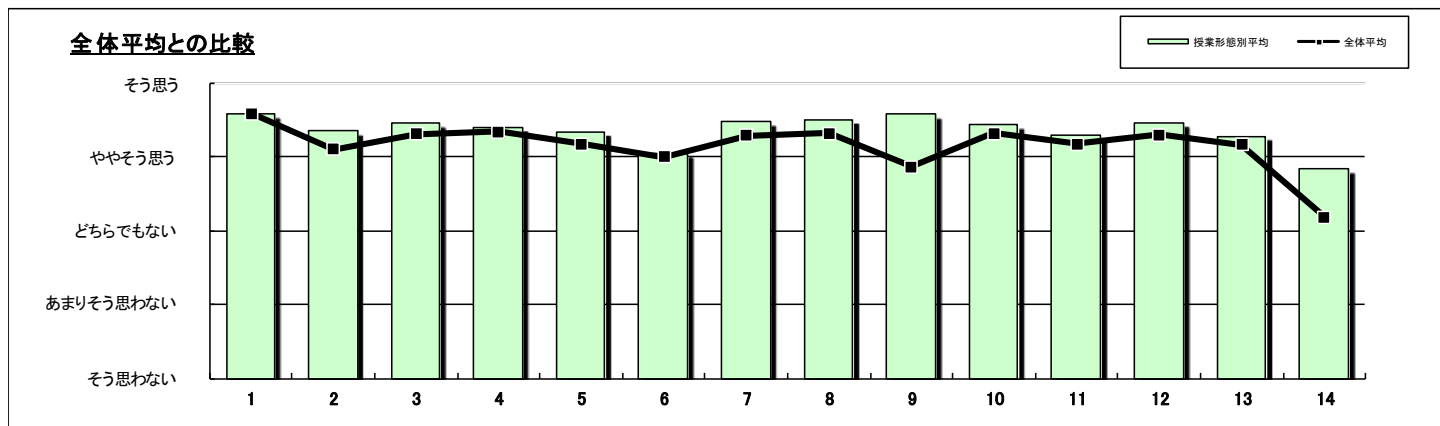
授業形態	語学	実施対象科目数(A)+(B)	175	実施科目数(C)+(D)	161	延べ履修者数	2,730
		実施必須科目数(A)	125	実施科目数(C)	122	延べ回答者数	2,212
		実施任意科目数(B)	50	実施科目数(D)	39		

設問	項目	平均値	設問12との相関係数※1	回答数(人)／回答率(%)					有効回答数	無答・無効数
				5	4	3	2	1		
1	この授業によく出席した 出席率 ⑤90%以上 ④89~80% ③79~70% ②69~50% ①49%以下	4.57	0.04	1,418 67.7	497 23.7	154 7.3	22 1.0	5 0.2	2,096	116
2	授業中意欲的に取り組んだ(ノートをとる等)	4.34	0.37	1,068 49.2	829 38.2	225 10.4	38 1.8	9 0.4	2,169	43
3	教員は授業時間を有効に利用した	4.45	0.62	1,318 60.7	615 28.3	162 7.5	56 2.6	22 1.0	2,173	39
4	休講または教員の遅刻が多かった ※2	4.40	0.16	71 3.3	139 6.4	158 7.3	293 13.5	1,509 69.5	2,170	42
5	教員の話方は明瞭であった	4.33	0.61	1,236 57.0	584 26.9	227 10.5	83 3.8	39 1.8	2,169	43
6	この授業のレベルはあなたにとって適切であった	4.04	0.55	868 39.9	748 34.4	379 17.4	135 6.2	44 2.0	2,174	38
7	教員は教室内が学習にふさわしい状態に保たれるよう心掛けた	4.47	0.62	1,303 60.0	644 29.7	177 8.1	40 1.8	8 0.4	2,172	40
8	授業への教員の熱意を感じた	4.50	0.68	1,350 62.2	614 28.3	170 7.8	27 1.2	11 0.5	2,172	40
9	教員は発言・議論等授業参加を積極的に促した	4.57	0.49	1,486 68.4	493 22.7	146 6.7	35 1.6	12 0.6	2,172	40
10	シラバスと内容が一致していた	4.43	0.58	1,260 58.0	625 28.8	256 11.8	21 1.0	9 0.4	2,171	41
11	この分野の関心と学力が得られた	4.28	0.77	1,070 49.3	758 34.9	252 11.6	66 3.0	25 1.2	2,171	41
12	総合的にこの授業を評価できる	4.45		1,309 60.4	617 28.5	176 8.1	43 2.0	22 1.0	2,167	45

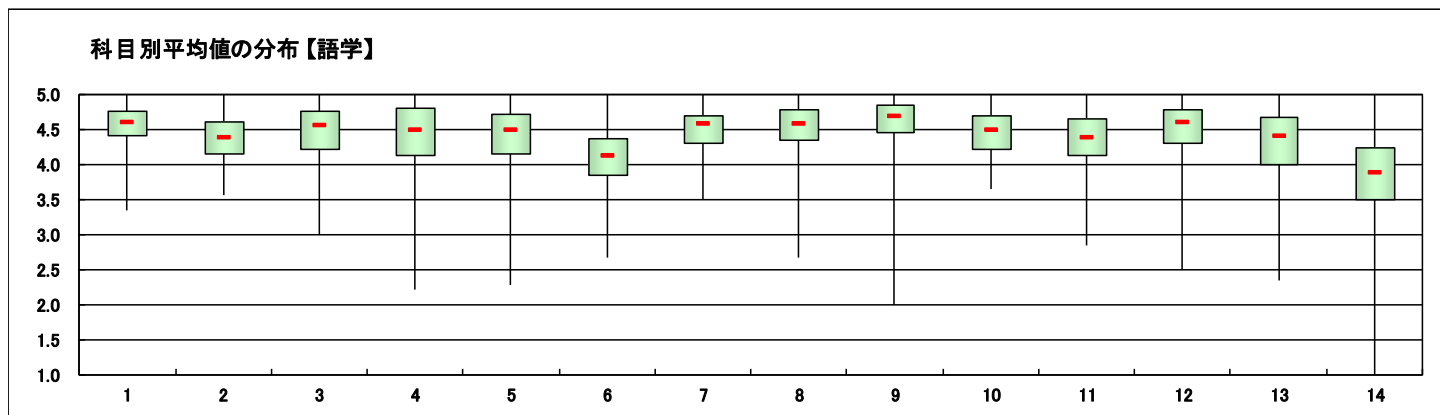
スポーツ・ウェルネス実技以外の科目のみ回答

13	教員の板書、スライド等の文字は読みやすかった	4.28	0.58	746 50.3	476 32.1	198 13.3	56 3.8	8 0.5	1,484	728
14	予習または復習をよくした	3.83	0.30	424 29.1	549 37.7	332 22.8	120 8.2	32 2.2	1,457	755

※設問15~23は非表示です。



- ※1 設問12との相関係数 総合的な評価(設問12)の点数と各設問の点数との関連性を表す。1. 0(絶対値)に近いほど両者に強い関連性があることを示す。
- ※2 設問4「休講または教員の遅刻が多かった」(逆転項目)の点数は、「5 そう思う」・・1点 「1 そう思わない」・・5点とし、他の設問の点数と大小を逆にして計算をした。
- ※3 平均値は回答の素データにて算出した。



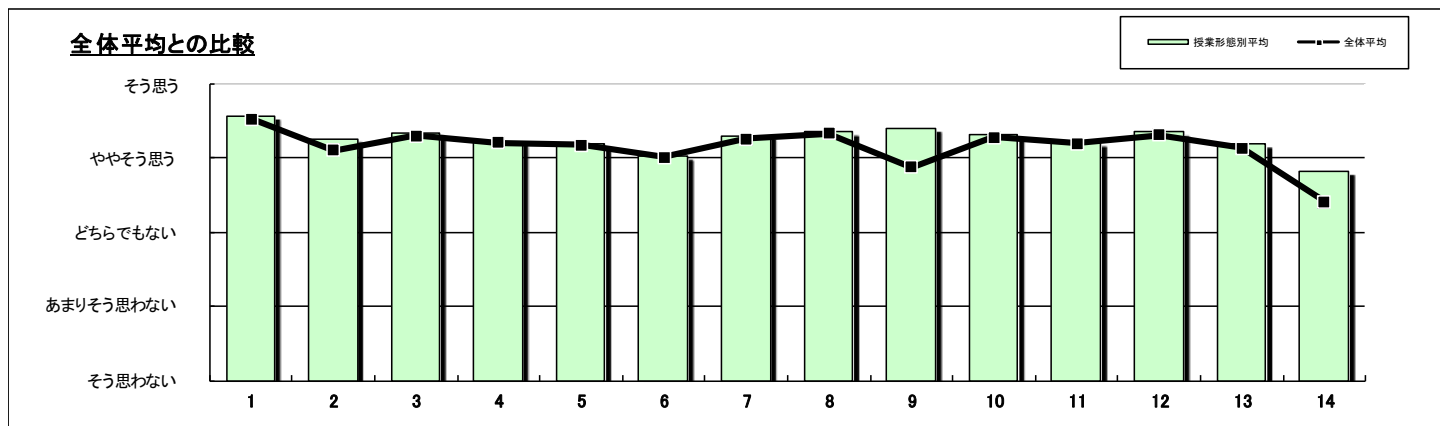
授業形態	語学	実施対象科目数(A)+(B)	558	実施科目数(C)+(D)	537	延べ履修者数	12,107
		実施必須科目数(A)	473	実施科目数(C)	468	延べ回答者数	9,378
		実施任意科目数(B)	85	実施科目数(D)	69		

設問	項目	平均値	設問12との相関係数※1	回答数(人)／回答率(%)					有効回答数	無答・無効数
				5	4	3	2	1		
1	この授業によく出席した 出席率 ⑤90%以上 ④89～80% ③79～70% ②69～50% ①49%以下	4.56	0.12	5,845 67.1	2,048 23.5	700 8.0	101 1.2	14 0.2	8,708	670
2	授業中意欲的に取り組んだ(ノートをとる等)	4.26	0.39	4,200 46.2	3,396 37.3	1,202 13.2	245 2.7	57 0.6	9,100	278
3	教員は授業時間を有効に利用した	4.34	0.63	4,895 53.8	2,909 32.0	889 9.8	286 3.1	114 1.3	9,093	285
4	休講または教員の遅刻が多かった ※2	4.21	0.27	353 3.9	676 7.4	1,115 12.3	1,509 16.6	5,437 59.8	9,090	288
5	教員の話し方は明瞭であった	4.19	0.66	4,424 48.8	2,808 31.0	1,209 13.3	406 4.5	221 2.4	9,068	310
6	この授業のレベルはあなたにとって適切であった	4.02	0.61	3,387 37.2	3,317 36.4	1,751 19.2	494 5.4	156 1.7	9,105	273
7	教員は教室内で学習にふさわしい状態に保たれるよう心掛けた	4.29	0.66	4,523 49.6	3,083 33.8	1,229 13.5	213 2.3	64 0.7	9,112	266
8	授業への教員の熱意を感じた	4.35	0.70	4,799 52.7	2,978 32.7	1,104 12.1	162 1.8	66 0.7	9,109	269
9	教員は発言・議論等授業参加を積極的に促した	4.40	0.56	5,246 57.5	2,627 28.8	969 10.6	197 2.2	79 0.9	9,118	260
10	シラバスと内容が一致していた	4.32	0.63	4,638 51.0	2,862 31.5	1,456 16.0	92 1.0	44 0.5	9,092	286
11	この分野の関心と学力が得られた	4.20	0.76	4,139 45.4	3,224 35.4	1,348 14.8	262 2.9	138 1.5	9,111	267
12	総合的にこの授業を評価できる	4.34		4,830 53.2	2,977 32.8	940 10.4	215 2.4	114 1.3	9,076	302

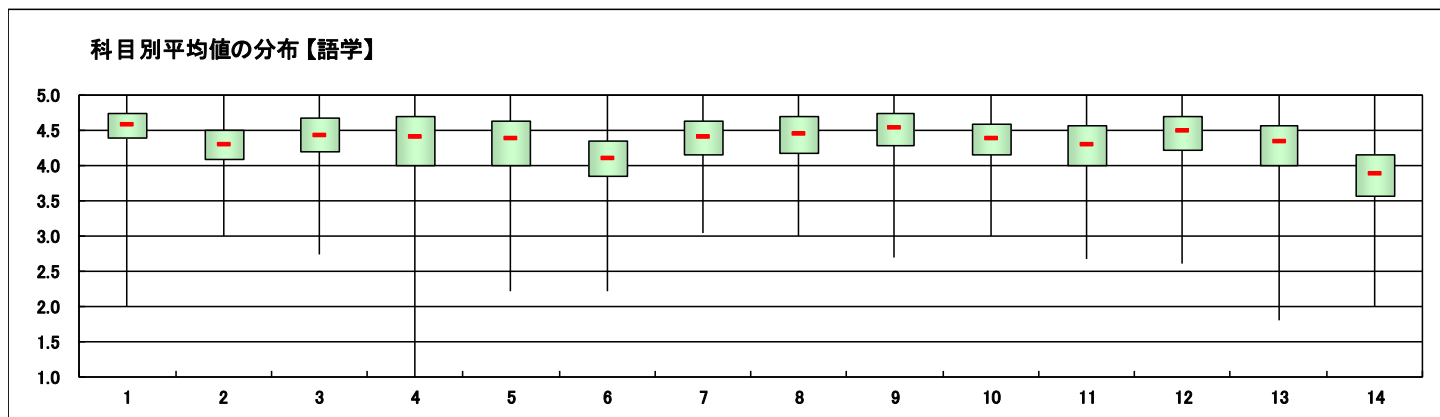
スポーツ・ウェルネス実技以外の科目のみ回答

13	教員の板書、スライド等の文字は読みやすかった	4.19	0.63	3,139 47.4	2,081 31.4	1,025 15.5	272 4.1	107 1.6	6,624	2,754
14	予習または復習をよくした	3.82	0.38	1,955 30.1	2,288 35.2	1,593 24.5	476 7.3	188 2.9	6,500	2,878

※設問15～23は非表示です。



- ※1 設問12との相関係数 総合的な評価(設問12)の点数と各設問の点数との関連性を表す。1.0(絶対値)に近いほど両者に強い関連性があることを示す。
- ※2 設問4「休講または教員の遅刻が多かった」(逆転項目)の点数は、「5 そう思う」・1点 「1 そう思わない」・5点とし、他の設問の点数と大小を逆にして計算をした。
- ※3 平均値は回答の素データにて算出した。



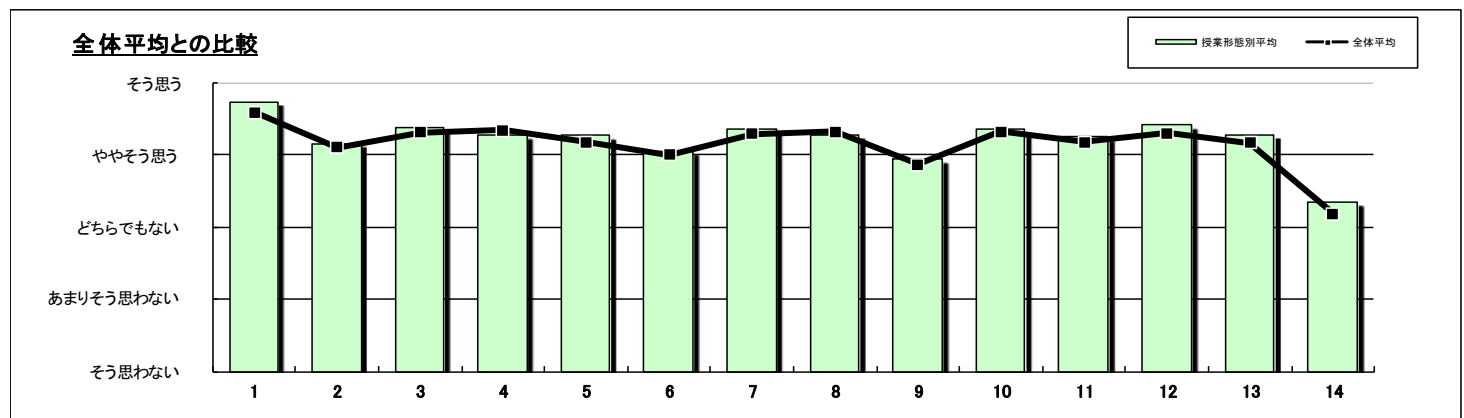
授業形態	演習・ゼミ	実施対象科目数(A)+(B)	130	実施科目数(C)+(D)	110	延べ履修者数	3,415
		実施必須科目数(A)	118	実施科目数(C)	106	延べ回答者数	2,901
		実施任意科目数(B)	12	実施科目数(D)	4		

設問	項目	平均値	設問12との 相関係数※1	回答数(人)／回答率(%)					有効 回答数	無答・ 無効数
				5	4	3	2	1		
1	この授業によく出席した 出席率 ⑤90%以上 ④89~80% ③79~70% ②69~50% ①49%以下	4.73	0.09	2,107 79.8	375 14.2	130 4.9	22 0.8	6 0.2	2,640	261
2	授業中意欲的に取り組んだ(ノートをとる等)	4.15	0.31	1,157 41.6	1,045 37.6	456 16.4	97 3.5	27 1.0	2,782	119
3	教員は授業時間を有効に利用した	4.38	0.59	1,586 57.0	822 29.5	257 9.2	84 3.0	35 1.3	2,784	117
4	休講または教員の遅刻が多かった ※2	4.26	0.18	158 5.7	176 6.3	271 9.8	344 12.4	1,830 65.9	2,779	122
5	教員の話方は明瞭であった	4.26	0.59	1,448 52.3	823 29.7	321 11.6	128 4.6	51 1.8	2,771	130
6	この授業のレベルはあなたにとって適切であった	4.04	0.59	1,121 40.2	931 33.4	519 18.6	164 5.9	51 1.8	2,786	115
7	教員は教室内が学習にふさわしい状態に保たれるよう心掛けた	4.36	0.60	1,501 53.8	877 31.5	334 12.0	61 2.2	15 0.5	2,788	113
8	授業への教員の熱意を感じた	4.27	0.64	1,358 48.7	958 34.3	371 13.3	74 2.7	29 1.0	2,790	111
9	教員は発言・議論等授業参加を積極的に促した	3.93	0.34	1,217 43.6	664 23.8	564 20.2	197 7.1	149 5.3	2,791	110
10	シラバスと内容が一致していた	4.35	0.57	1,462 52.6	882 31.7	391 14.1	35 1.3	12 0.4	2,782	119
11	この分野の関心と学力が得られた	4.24	0.73	1,266 45.5	1,073 38.6	323 11.6	80 2.9	39 1.4	2,781	120
12	総合的にこの授業を評価できる	4.40		1,542 55.7	913 33.0	227 8.2	57 2.1	29 1.0	2,768	133

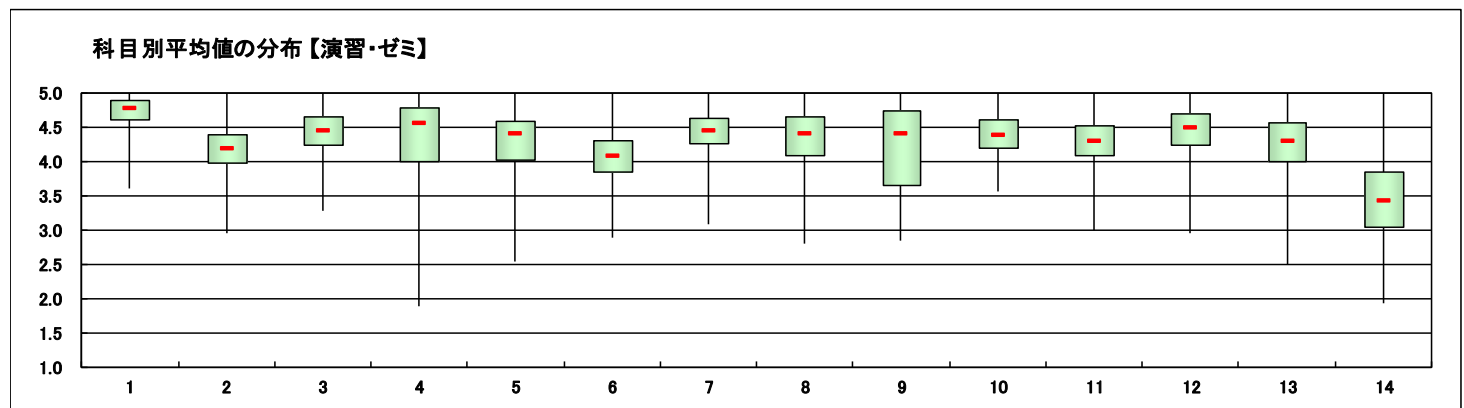
スポーツ・ウェルネス実技以外の科目のみ回答

13	教員の板書、スライド等の文字は読みやすかった	4.27	0.54	1,054 52.1	595 29.4	273 13.5	74 3.7	27 1.3	2,023	878
14	予習または復習をよくした	3.34	0.31	412 20.8	480 24.2	643 32.5	260 13.1	186 9.4	1,981	920

※設問15~23は非表示です。



- ※1 設問12との相関係数 総合的な評価(設問12)の点数と各設問の点数との関連性を表す。1.0(絶対値)に近いほど両者に強い関連性があることを示す。
- ※2 設問4「休講または教員の遅刻が多かった」(逆転項目)の点数は、「5 そう思う」・1点 「1 そう思わない」・5点とし、他の設問の点数と大小を逆に計算をした。
- ※3 平均値は回答の素データにて算出した。



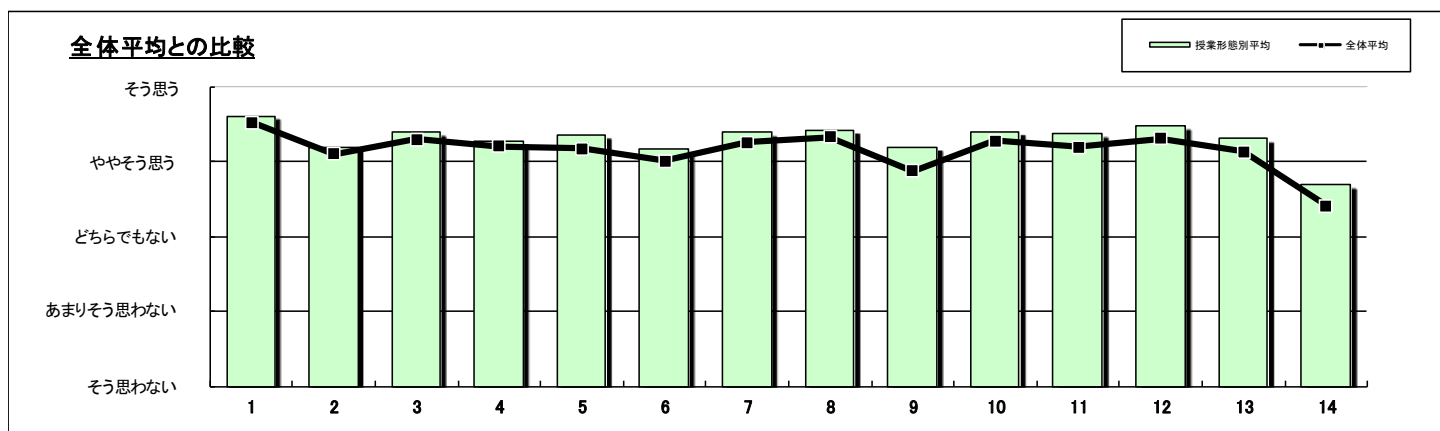
授業形態	演習・ゼミ	実施対象科目数(A)+(B)	446	実施科目数(C)+(D)	286	延べ履修者数	7,303
		実施必須科目数(A)	376	実施科目数(C)	251	延べ回答者数	5,508
		実施任意科目数(B)	70	実施科目数(D)	35		

設問	項目	平均値	設問12との相関係数※1	回答数(人)／回答率(%)					有効回答数	無答・無効数
				5	4	3	2	1		
1	この授業によく出席した 出席率 ⑤90%以上 ④89~80% ③79~70% ②69~50% ①49%以下	4.61	0.13	3,822 70.3	1,113 21.6	357 6.9	50 1.0	12 0.2	5,154	354
2	授業中意欲的に取り組んだ(ノートをとる等)	4.19	0.37	2,317 43.2	2,043 38.1	786 14.7	158 2.9	57 1.1	5,361	147
3	教員は授業時間を有効に利用した	4.39	0.59	3,017 56.3	1,657 30.9	500 9.3	126 2.4	61 1.1	5,361	147
4	休講または教員の遅刻が多かった ※2	4.27	0.22	194 3.6	356 6.7	610 11.4	843 15.8	3,346 62.6	5,349	159
5	教員の話し方は明瞭であった	4.35	0.62	2,986 55.8	1,576 29.5	531 9.9	182 3.4	72 1.3	5,347	161
6	この授業のレベルはあなたにとって適切であった	4.16	0.64	2,342 43.7	1,867 34.8	869 16.2	225 4.2	62 1.2	5,365	143
7	教員は教室内で学習にふさわしい状態に保たれるよう心掛けた	4.38	0.63	2,943 54.8	1,687 31.4	631 11.7	78 1.5	32 0.6	5,371	137
8	授業への教員の熱意を感じた	4.42	0.65	3,077 57.3	1,603 29.8	565 10.5	102 1.9	24 0.4	5,371	137
9	教員は発言・議論等授業参加を積極的に促した	4.19	0.47	2,858 53.3	1,278 23.8	802 14.9	251 4.7	177 3.3	5,366	142
10	シラバスと内容が一致していた	4.40	0.60	2,991 55.9	1,583 29.6	719 13.4	42 0.8	20 0.4	5,355	153
11	この分野の関心と学力が得られた	4.37	0.76	2,862 53.3	1,799 33.5	566 10.5	83 1.5	56 1.0	5,366	142
12	総合的にこの授業を評価できる	4.47		3,212 60.1	1,578 29.5	443 8.3	74 1.4	38 0.7	5,345	163

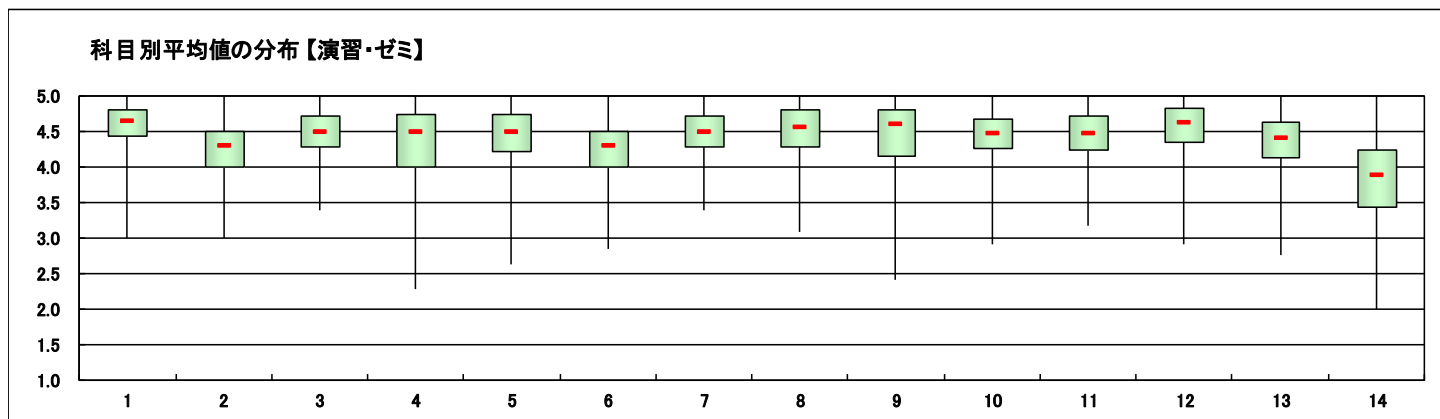
スポーツ・ウエルネス実技以外の科目のみ回答

13	教員の板書、スライド等の文字は読みやすかった	4.30	0.56	2,058 51.7	1,223 30.7	571 14.3	98 2.5	32 0.8	3,982	1,526
14	予習または復習をよくした	3.68	0.35	1,130 28.9	1,165 29.8	1,065 27.3	345 8.8	202 5.2	3,907	1,601

※設問15~23は非表示です。



- ※1 設問12との相関係数 総合的な評価(設問12)の点数と各設問の点数との関連性を表す。1. 0(絶対値)に近いほど両者に強い関連性があることを示す。
- ※2 設問4「休講または教員の遅刻が多かった」(逆転項目)の点数は、「5 そう思う」・1点 「1 そう思わない」・5点とし、他の設問の点数と大小を逆にして計算をした。
- ※3 平均値は回答の素データにて算出した。



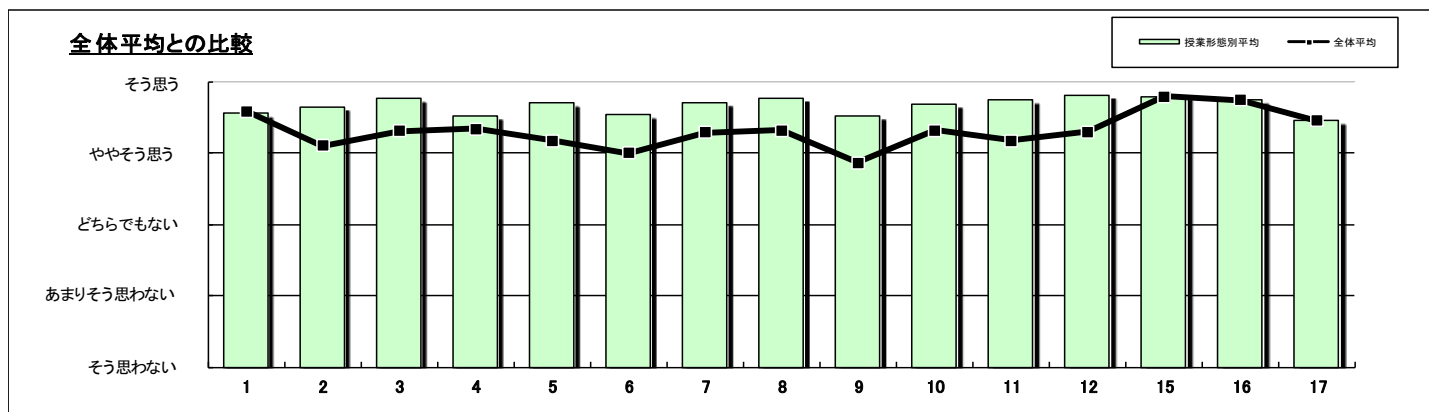
授業形態	スポーツ・ウエルネス実技	実施対象科目数(A)+(B)	34	実施科目数(C)+(D)	34	延べ履修者数	867
		実施必須科目数(A)	34	実施科目数(C)	34	延べ回答者数	545
		実施任意科目数(B)	0	実施科目数(D)	0		

設問	項目	平均値	設問12との相関係数※1	回答数(人) / 回答率(%)					有効回答数	無答・無効数
				5	4	3	2	1		
1	この授業によく出席した 出席率 ⑤90%以上 ④89~80% ③79~70% ②69~50% ①49%以下	4.55	0.14	307 68.4	95 21.2	37 8.2	6 1.3	4 0.9	449	96
2	授業中意欲的に取り組んだ(ノートをとる等)	4.64	0.33	355 75.4	83 17.6	23 4.9	1 0.2	9 1.9	471	74
3	教員は授業時間を有効に利用した	4.76	0.53	384 81.5	65 13.8	18 3.8	3 0.6	1 0.2	471	74
4	休講または教員の遅刻が多かった ※2	4.52	0.21	19 4.1	24 5.2	18 3.9	41 8.8	364 78.1	466	79
5	教員の話し方は明瞭であった	4.70	0.58	367 78.3	72 15.4	24 5.1	1 0.2	5 1.1	469	76
6	この授業のレベルはあなたにとって適切であった	4.53	0.51	323 66.7	90 19.1	45 9.6	9 1.9	3 0.6	470	75
7	教員は教室内が学習にふさわしい状態に保たれるよう心掛けた	4.70	0.60	365 77.7	74 15.7	29 6.2	1 0.2	1 0.2	470	75
8	授業への教員の熱意を感じた	4.77	0.72	383 81.5	70 14.9	14 3.0	2 0.4	1 0.2	470	75
9	教員は発言・議論等授業参加を積極的に促した	4.52	0.37	329 70.0	74 15.7	54 11.5	7 1.5	6 1.3	470	75
10	シラバスと内容が一致していた	4.68	0.62	366 78.4	59 12.6	37 7.9	4 0.9	1 0.2	467	78
11	この分野の関心と学力が得られた	4.74	0.72	376 79.7	71 15.0	23 4.9	2 0.4	0 0.0	472	73
12	総合的にこの授業を評価できる	4.81		400 85.5	50 10.7	16 3.4	1 0.2	1 0.2	468	77

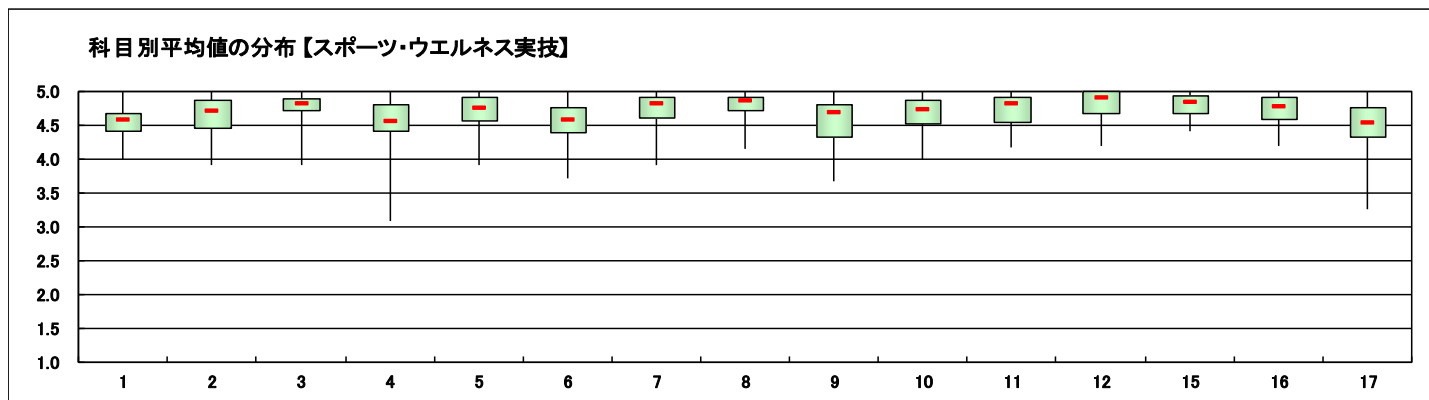
スポーツ・ウエルネス実技の科目のみ回答

15	運動量は十分であった	4.79	0.46	359 84.5	48 11.3	13 3.1	4 0.9	1 0.2	425	120
16	あなたの身体の健康、体力、生活習慣を見直す機会となった	4.74	0.45	342 79.9	63 14.7	19 4.4	4 0.9	0 0.0	428	117
17	この授業で新しい人間関係ができた	4.45	0.13	295 68.9	68 15.9	39 9.1	14 3.3	12 2.8	428	117

※設問13、14、18~23は非表示です。



- ※1 設問12との相関係数 総合的な評価(設問12)の点数と各設問の点数との関連性を表す。1. 0(絶対値)に近いほど両者に強い関連性があることを示す。
- ※2 設問4「休講または教員の遅刻が多かった」(逆転項目)の点数は、「5 そう思う」・1点 「1 そう思わない」・5点とし、他の設問の点数と大小を逆にして計算をした。
- ※3 平均値は回答の素データにて算出した。



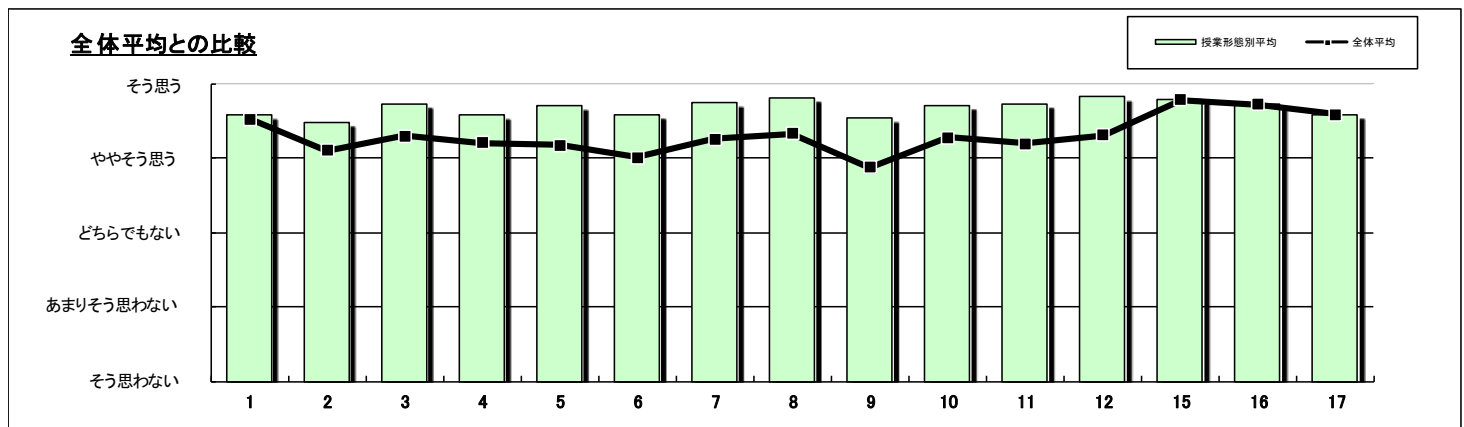
授業形態	スポーツ・ウエルネス実技	実施対象科目数(A)+(B)	33	実施科目数(C)+(D)	33	延べ履修者数	825
		実施必須科目数(A)	32	実施科目数(C)	32	延べ回答者数	403
		実施任意科目数(B)	1	実施科目数(D)	1		

設問	項目	平均値	設問12との 相関係数※1	回答数(人)／回答率(%)					有効 回答数	無答・ 無効数
				5	4	3	2	1		
1	この授業によく出席した 出席率 ⑤90%以上 ④89~80% ③79~70% ②69~50% ①49%以下	4.57	0.14	235 67.7	79 22.8	30 8.6	2 0.6	1 0.3	347	56
2	授業中意欲的に取り組んだ(ノートをとる等)	4.47	0.25	247 69.8	61 17.2	28 7.9	3 0.8	15 4.2	354	49
3	教員は授業時間を有効に利用した	4.72	0.53	278 78.5	61 17.2	10 2.8	2 0.6	3 0.8	354	49
4	休講または教員の遅刻が多かった ※2	4.57	0.25	10 2.9	9 2.6	20 5.7	43 12.3	268 76.6	350	53
5	教員の話し方は明瞭であった	4.70	0.41	274 77.8	61 17.3	10 2.8	2 0.6	5 1.4	352	51
6	この授業のレベルはあなたにとって適切であった	4.58	0.52	250 70.4	69 19.4	28 7.9	7 2.0	1 0.3	355	48
7	教員は教室内が学習にふさわしい状態に保たれるよう心掛けた	4.74	0.58	283 79.7	55 15.5	15 4.2	0 0.0	2 0.6	355	48
8	授業への教員の熱意を感じた	4.80	0.56	294 83.3	49 13.9	10 2.8	0 0.0	0 0.0	353	50
9	教員は発言・議論等授業参加を積極的に促した	4.53	0.44	244 69.1	66 18.7	34 9.6	5 1.4	4 1.1	353	50
10	シラバスと内容が一致していた	4.70	0.52	272 76.8	61 17.2	19 5.4	2 0.6	0 0.0	354	49
11	この分野の関心と学力が得られた	4.72	0.76	273 77.1	66 18.6	13 3.7	1 0.3	1 0.3	354	49
12	総合的にこの授業を評価できる	4.82		298 85.6	40 11.5	8 2.3	0 0.0	2 0.6	348	55

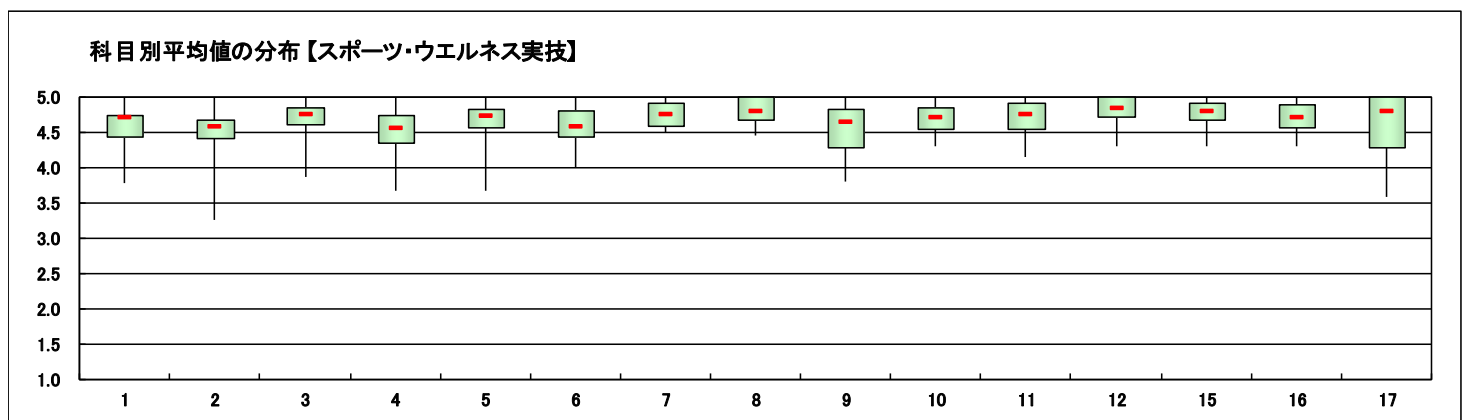
スポーツ・ウエルネス実技の科目のみ回答

15	運動量は十分であった	4.78	0.48	273 83.0	41 12.5	13 4.0	2 0.6	0 0.0	329	74
16	あなたの身体の健康、体力、生活習慣を見直す機会となった	4.72	0.58	262 78.9	52 15.7	13 3.9	4 1.2	1 0.3	332	71
17	この授業で新しい人間関係ができた	4.58	0.25	248 74.7	40 12.0	36 10.8	4 1.2	4 1.2	332	71

※設問13、14、18~23は非表示です。



- ※1 設問12との相関係数 総合的な評価(設問12)の点数と各設問の点数との関連性を表す。1.0(絶対値)に近いほど両者に強い関連性があることを示す。
- ※2 設問4「休講または教員の遅刻が多かった」(逆転項目)の点数は、「5 そう思う」・1点 「1 そう思わない」・5点とし、他の設問の点数と大小を逆に計算をした。
- ※3 平均値は回答の素データにて算出した。



科目開設部門	経済学部	実施対象科目数(A)+(B)	39	実施科目数(C)+(D)	35	延べ履修者数	3,268
		実施必須科目数(A)	24	実施科目数(C)	24	延べ回答者数	1,810
		実施任意科目数(B)	15	実施科目数(D)	11		

設問	項目	平均値	設問12との相関係数※1	回答数(人) / 回答率(%)					有効回答数	無答・無効数
				5	4	3	2	1		
1	この授業によく出席した 出席率 ⑤90%以上 ④89~80% ③79~70% ②69~50% ①49%以下	4.62	0.12	1,215 73.5	291 17.6	108 6.5	29 1.8	9 0.5	1,652	158
2	授業中意欲的に取り組んだ(ノートをとる等)	4.09	0.39	714 41.1	603 34.7	306 17.6	88 5.1	26 1.5	1,737	73
3	教員は授業時間を有効に利用した	4.20	0.63	815 46.9	587 33.8	239 13.8	56 3.2	41 2.4	1,738	72
4	休講または教員の遅刻が多かった ※2	4.33	0.11	89 5.1	106 6.1	137 7.9	220 12.7	1,180 68.1	1,732	78
5	教員の話し方は明瞭であった	3.91	0.64	657 38.0	539 31.2	329 19.0	131 7.6	73 4.2	1,729	81
6	この授業のレベルはあなたにとって適切であった	3.67	0.61	449 25.9	571 32.9	483 27.8	166 9.6	67 3.9	1,736	74
7	教員は教室内が学習にふさわしい状態に保たれるよう心掛けた	4.11	0.65	729 42.0	601 34.6	307 17.7	69 4.0	31 1.8	1,737	73
8	授業への教員の熱意を感じた	4.08	0.67	701 40.4	609 35.1	324 18.7	72 4.1	31 1.8	1,737	73
9	教員は発言・議論等授業参加を積極的に促した	3.63	0.44	515 29.7	455 26.2	477 27.5	182 10.5	105 6.1	1,734	76
10	シラバスと内容が一致していた	4.18	0.59	751 43.3	601 34.7	330 19.0	37 2.1	14 0.8	1,733	77
11	この分野の関心と学力が得られた	3.97	0.78	609 35.1	657 37.9	323 18.6	98 5.7	47 2.7	1,734	76
12	総合的にこの授業を評価できる	4.12		738 42.8	608 35.2	269 15.6	71 4.1	40 2.3	1,726	84

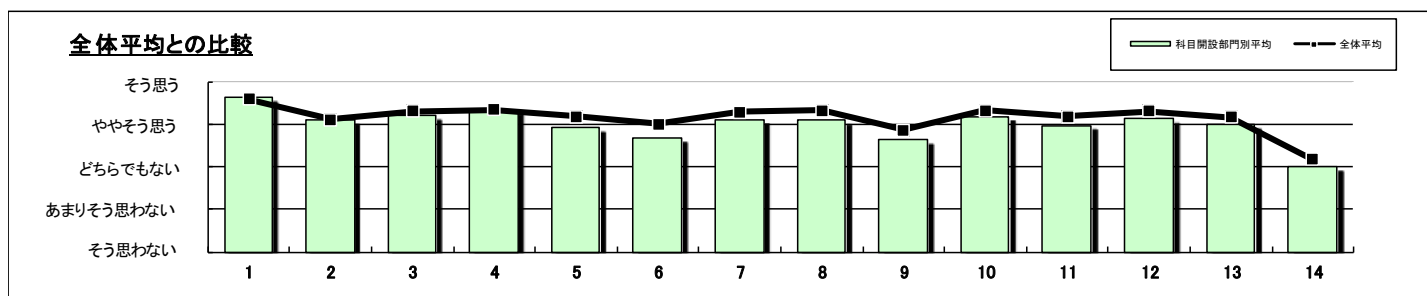
スポーツ・ウエルネス実技以外の科目のみ回答

13	教員の板書、スライド等の文字は読みやすかった	3.98	0.59	495 39.2	417 33.0	222 17.6	92 7.3	37 2.9	1,263	547
14	予習または復習をよくした	3.00	0.39	175 14.3	217 17.8	424 34.7	246 20.1	160 13.1	1,222	588

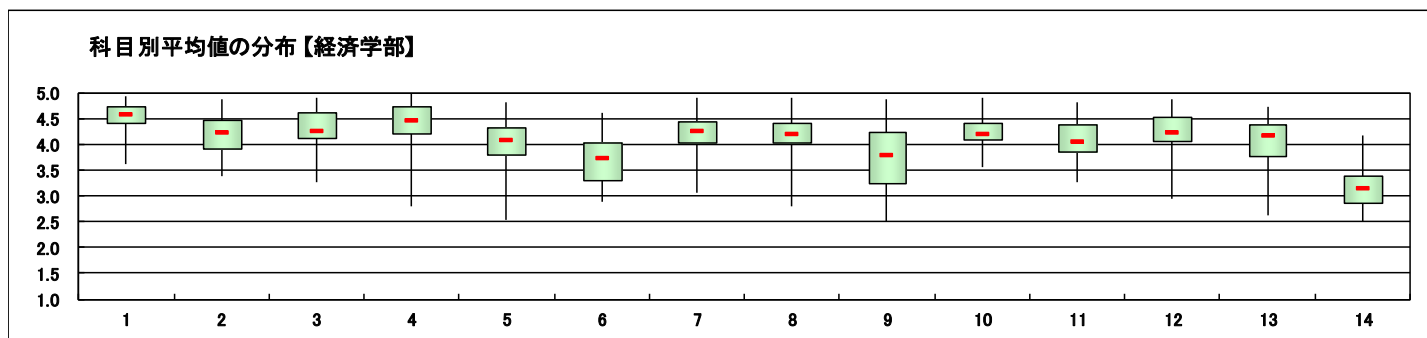
スポーツ・ウエルネス実技の科目のみ回答

15	運動量は十分であった	-	-	0 -	0 -	0 -	0 -	0 -	0	0
16	あなたの身体の健康、体力、生活習慣を見直す機会となった	-	-	0 -	0 -	0 -	0 -	0 -	0	0
17	この授業で新しい人間関係ができた	-	-	0 -	0 -	0 -	0 -	0 -	0	0

※設問18~23は非表示です。



- ※1 設問12との相関係数 総合的な評価(設問12)の点数と各設問の点数との関連性を表す。1.0(絶対値)に近いほど両者に強い関連性があることを示す。
- ※2 設問4「休講または教員の遅刻が多かった」(逆転項目)の点数は、「5 そう思う」・1点 「1 そう思わない」・5点とし、他の設問の点数と大小を逆にして計算をした。
- ※3 平均値は回答の素データにて算出した。



科目開設部門	経済学部	実施対象科目数(A)+(B)	297	実施科目数(C)+(D)	228	延べ履修者数	11,947
		実施必須科目数(A)	188	実施科目数(C)	184	延べ回答者数	7,377
		実施任意科目数(B)	109	実施科目数(D)	44		

設問	項目	平均値	設問12との 相関係数※1	回答数(人)／回答率(%)					有効 回答数	無答・ 無効数
				5	4	3	2	1		
1	この授業によく出席した 出席率 ⑤90%以上 ④89~80% ③79~70% ②69~50% ①49%以下	4.60	0.15	4,790	1,457	444	91	32	6,814	563
				70.3	21.4	6.5	1.3	0.5		
2	授業中意欲的に取り組んだ(ノートをとる等)	4.12	0.40	3,036	2,468	1,179	326	108	7,117	260
				42.7	34.7	16.6	4.6	1.5		
3	教員は授業時間を有効に利用した	4.22	0.65	3,361	2,429	962	241	115	7,108	269
				47.3	34.2	13.5	3.4	1.6		
4	休講または教員の遅刻が多かった ※2	4.06	0.23	357	635	1,104	1,131	3,878	7,105	272
				5.0	8.9	15.5	15.9	54.6		
5	教員の話し方は明瞭であった	4.01	0.67	2,856	2,329	1,258	426	214	7,083	294
				40.3	32.9	17.8	6.0	3.0		
6	この授業のレベルはあなたにとって適切であった	3.83	0.62	2,150	2,435	1,859	514	162	7,120	257
				30.2	34.2	26.1	7.2	2.3		
7	教員は教室内で学習にふさわしい状態に保たれるよう心掛けた	4.14	0.66	3,006	2,552	1,240	243	87	7,128	249
				42.2	35.8	17.4	3.4	1.2		
8	授業への教員の熱意を感じた	4.18	0.69	3,122	2,529	1,164	212	94	7,121	256
				43.8	35.5	16.3	3.0	1.3		
9	教員は発言・議論等授業参加を積極的に促した	3.82	0.49	2,648	1,907	1,571	607	390	7,123	254
				37.2	26.8	22.1	8.5	5.5		
10	シラバスと内容が一致していた	4.20	0.64	3,152	2,389	1,427	100	44	7,112	265
				44.3	33.6	20.1	1.4	0.6		
11	この分野の関心と学力が得られた	4.06	0.78	2,709	2,664	1,342	264	143	7,122	255
				38.0	37.4	18.8	3.7	2.0		
12	総合的にこの授業を評価できる	4.18	0.78	3,151	2,538	1,024	254	124	7,091	286
				44.4	35.8	14.4	3.6	1.7		

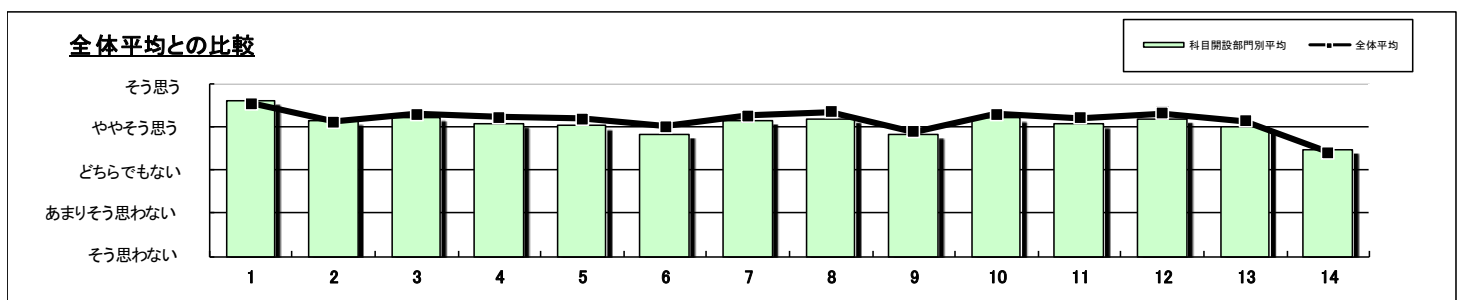
スポーツ・ウェルネス実技以外の科目のみ回答

13	教員の板書、スライド等の文字は読みやすかった	3.99	0.64	2,032	1,638	957	330	149	5,106	2,271
				39.8	32.1	18.7	6.5	2.9		
14	予習または復習をよくした	3.47	0.41	1,168	1,335	1,541	599	358	5,001	2,376
				23.4	26.7	30.8	12.0	7.2		

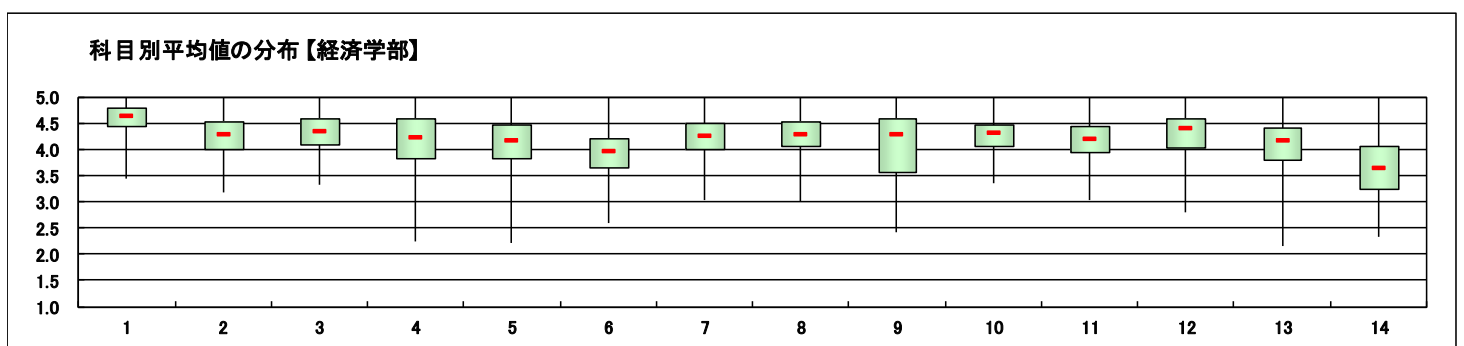
スポーツ・ウェルネス実技の科目のみ回答

15	運動量は十分であった	-	-	0	0	0	0	0	0	0
				-	-	-	-	-		
16	あなたの身体の健康、体力、生活習慣を見直す機会となった	-	-	0	0	0	0	0	0	0
				-	-	-	-	-		
17	この授業で新しい人間関係ができた	-	-	0	0	0	0	0	0	0
				-	-	-	-	-		

※設問18~23は非表示です。



- ※1 設問12との相関係数 総合的な評価(設問12)の点数と各設問の点数との関連性を表す。1.0(絶対値)に近いほど両者に強い関連性があることを示す。
- ※2 設問4「休講または教員の遅刻が多かった」(逆転項目)の点数は、「5 そう思う」・1点 「1 そう思わない」・5点とし、他の設問の点数と大小を逆にして計算をした。
- ※3 平均値は回答の素データにて算出した。



科目開設部門	文芸学部	実施対象科目数(A)+(B)	220	実施科目数(C)+(D)	206	延べ履修者数	6,332
		実施必須科目数(A)	151	実施科目数(C)	148	延べ回答者数	5,055
		実施任意科目数(B)	69	実施科目数(D)	58		

設問	項目	平均値	設問12との 相関係数※1	回答数(人)／回答率(%)					有効 回答数	無答・ 無効数
				5	4	3	2	1		
1	この授業によく出席した 出席率 ⑤90%以上 ④89~80% ③79~70% ②69~50% ①49%以下	4.61	0.08	3,340 70.2	1,039 21.9	321 6.8	45 0.9	10 0.2	4,755	300
2	授業中意欲的に取り組んだ(ノートをとる等)	4.15	0.42	2,091 42.2	1,814 36.6	791 16.0	206 4.2	55 1.1	4,957	98
3	教員は授業時間を有効に利用した	4.32	0.64	2,653 53.4	1,545 31.1	515 10.4	188 3.8	65 1.3	4,966	89
4	休講または教員の遅刻が多かった ※2	4.32	0.15	239 4.8	311 6.3	406 8.2	682 13.7	3,325 67.0	4,963	92
5	教員の話し方は明瞭であった	4.22	0.62	2,480 50.1	1,467 29.6	688 13.9	231 4.7	88 1.8	4,954	101
6	この授業のレベルはあなたにとって適切であった	4.00	0.60	1,877 37.8	1,708 34.4	995 20.0	288 5.8	97 2.0	4,965	90
7	教員は教室内が学習にふさわしい状態に保たれるよう心掛けた	4.31	0.59	2,569 51.7	1,606 32.3	611 12.3	146 2.9	37 0.7	4,969	86
8	授業への教員の熱意を感じた	4.38	0.67	2,741 55.2	1,550 31.2	528 10.6	110 2.2	41 0.8	4,970	85
9	教員は発言・議論等授業参加を積極的に促した	4.03	0.46	2,431 48.9	1,145 23.0	782 15.7	346 7.0	266 5.4	4,970	85
10	シラバスと内容が一致していた	4.34	0.55	2,619 52.7	1,525 30.7	734 14.8	65 1.3	23 0.5	4,966	89
11	この分野の関心と学力が得られた	4.17	0.78	2,166 43.6	1,831 36.9	682 13.7	194 3.9	91 1.8	4,964	91
12	総合的にこの授業を評価できる	4.29		2,566 51.9	1,604 32.4	529 10.7	153 3.1	91 1.8	4,943	112

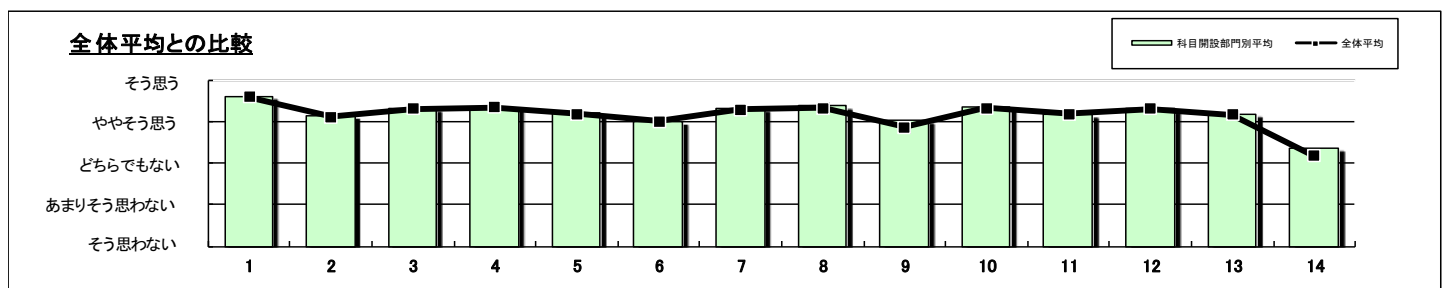
スポーツ・ウエルネス実技以外の科目のみ回答

13	教員の板書、スライド等の文字は読みやすかった	4.18	0.56	1,616 47.2	1,076 31.4	519 15.2	169 4.9	44 1.3	3,424	1,631
14	予習または復習をよくした	3.37	0.37	684 20.4	937 27.9	985 29.3	446 13.3	307 9.1	3,359	1,696

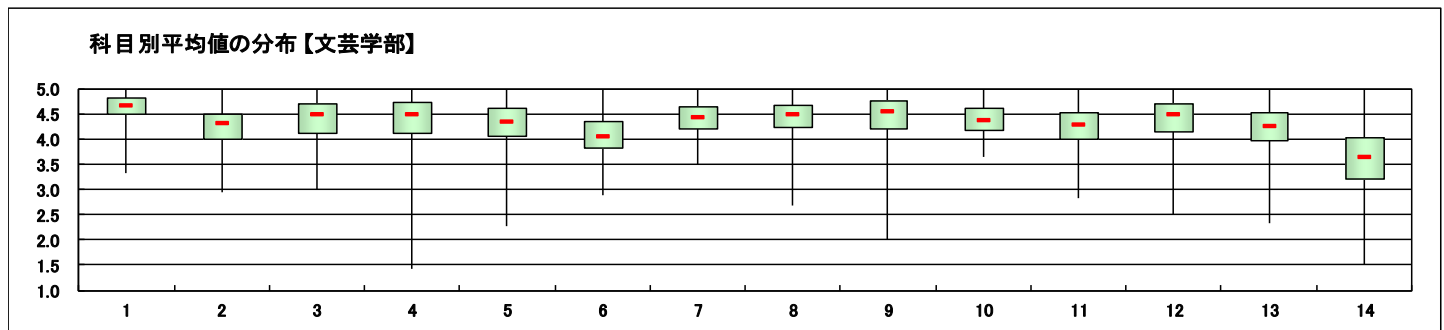
スポーツ・ウエルネス実技の科目のみ回答

15	運動量は十分であった	-	-	0 -	0 -	0 -	0 -	0 -	0	0
16	あなたの身体の健康、体力、生活習慣を見直す機会となった	-	-	0 -	0 -	0 -	0 -	0 -	0	0
17	この授業で新しい人間関係ができた	-	-	0 -	0 -	0 -	0 -	0 -	0	0

※設問18~23は非表示です。



※1 設問12との相関係数 総合的な評価(設問12)の点数と各設問の点数との関連性を表す。1.0(絶対値)に近いほど両者に強い関連性があることを示す。
 ※2 設問4「休講または教員の遅刻が多かった」(逆転項目)の点数は、「5 そう思う」・1点 「1 そう思わない」・5点とし、他の設問の点数と大小を逆にして計算をした。
 ※3 平均値は回答の素データにて算出した。



科目開設部門	文芸学部	実施対象科目数(A)+(B)	461	実施科目数(C)+(D)	409	延べ履修者数	11,983
		実施必須科目数(A)	247	実施科目数(C)	246	延べ回答者数	8,230
		実施任意科目数(B)	214	実施科目数(D)	163		

設問	項目	平均値	設問12との相関係数※1	回答数(人)／回答率(%)					有効回答数	無答・無効数
				5	4	3	2	1		
1	この授業によく出席した 出席率 ⑤90%以上 ④89~80% ③79~70% ②69~50% ①49%以下	4.48	0.13	4,815 61.5	2,114 27.0	763 9.7	115 1.5	22 0.3	7,829	401
2	授業中意欲的に取り組んだ(ノートをとる等)	4.18	0.39	3,412 42.2	3,118 38.6	1,224 15.1	249 3.1	77 1.0	8,080	150
3	教員は授業時間を有効に利用した	4.38	0.60	4,534 56.1	2,529 31.3	690 8.5	211 2.6	115 1.4	8,079	151
4	休講または教員の遅刻が多かった ※2	4.35	0.22	257 3.2	440 5.5	779 9.7	1,306 16.2	5,289 65.5	8,071	159
5	教員の話し方は明瞭であった	4.33	0.64	4,400 54.5	2,423 30.0	883 10.9	247 3.1	114 1.4	8,067	163
6	この授業のレベルはあなたにとって適切であった	4.13	0.63	3,430 42.4	2,861 35.3	1,363 16.8	339 4.2	101 1.2	8,094	136
7	教員は教室内が学習にふさわしい状態に保たれるよう心掛けた	4.36	0.61	4,357 53.8	2,591 32.0	936 11.6	155 1.9	57 0.7	8,096	134
8	授業への教員の熱意を感じた	4.48	0.67	4,897 60.5	2,410 29.8	629 7.8	113 1.4	47 0.6	8,096	134
9	教員は発言・議論等授業参加を積極的に促した	4.14	0.43	4,134 51.1	1,998 24.7	1,238 15.3	428 5.3	295 3.6	8,093	137
10	シラバスと内容が一致していた	4.37	0.59	4,390 54.4	2,433 30.1	1,123 13.9	80 1.0	47 0.6	8,073	157
11	この分野の関心と学力が得られた	4.33	0.77	4,197 51.9	2,753 34.0	851 10.5	192 2.4	95 1.2	8,088	142
12	総合的にこの授業を評価できる	4.44		4,715 58.5	2,451 30.4	674 8.4	133 1.7	85 1.1	8,058	172

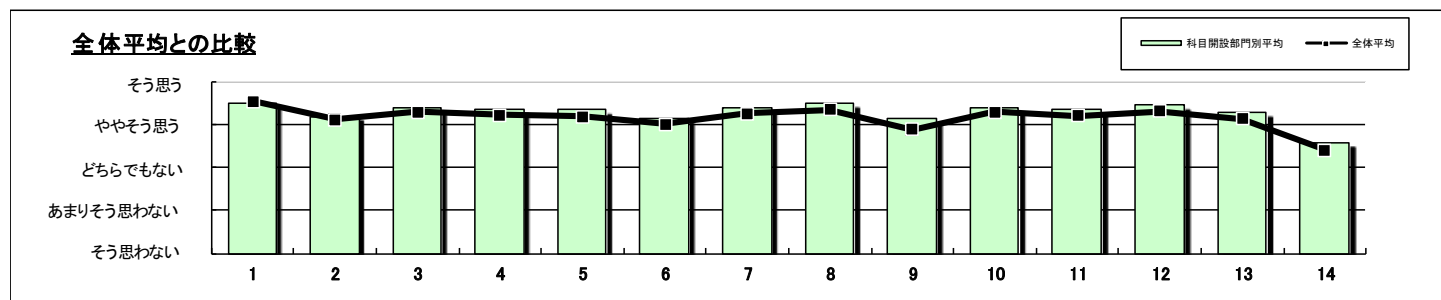
スポーツ・ウエルネス実技以外の科目のみ回答

13	教員の板書、スライド等の文字は読みやすかった	4.27	0.58	3,058 50.7	1,872 31.0	832 13.8	213 3.5	61 1.0	6,036	2,194
14	予習または復習をよくした	3.57	0.36	1,480 24.9	1,744 29.3	1,739 29.3	628 10.6	352 5.9	5,943	2,287

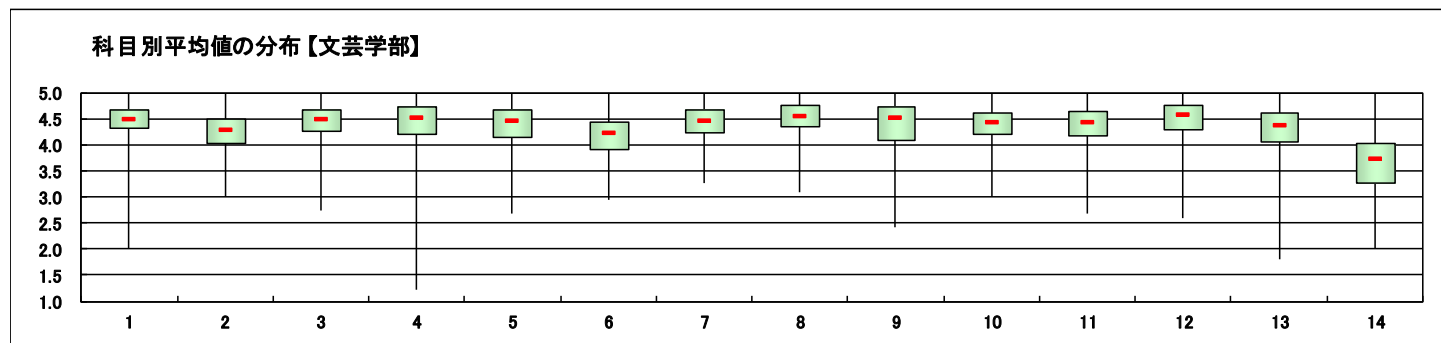
スポーツ・ウエルネス実技の科目のみ回答

15	運動量は十分であった	-	-	0 -	0 -	0 -	0 -	0 -	0	0
16	あなたの身体の健康、体力、生活習慣を見直す機会となった	-	-	0 -	0 -	0 -	0 -	0 -	0	0
17	この授業で新しい人間関係ができた	-	-	0 -	0 -	0 -	0 -	0 -	0	0

※設問18~23は非表示です。



※1 設問12との相関係数 総合的な評価(設問12)の点数と各設問の点数との関連性を表す。1. 0(絶対値)に近いほど両者に強い関連性があることを示す。
 ※2 設問4「休講または教員の遅刻が多かった」(逆転項目)の点数は、「5 そう思う」・・・1点 「1 そう思わない」・・・5点とし、他の設問の点数と大小を逆にして計算をした。
 ※3 平均値は回答の素データにて算出した。



科目開設部門	法学部	実施対象科目数(A)+(B)	43	実施科目数(C)+(D)	34	延べ履修者数	2,325
		実施必須科目数(A)	26	実施科目数(C)	23	延べ回答者数	1,164
		実施任意科目数(B)	17	実施科目数(D)	11		

設問	項目	平均値	設問12との相関係数※1	回答数(人) / 回答率(%)					有効回答数	無答・無効数
				5	4	3	2	1		
1	この授業によく出席した 出席率 ⑤90%以上 ④89~80% ③79~70% ②69~50% ①49%以下	4.40	0.18	672 62.6	231 21.5	113 10.5	40 3.7	18 1.7	1,074	90
2	授業中意欲的に取り組んだ(ノートをとる等)	4.12	0.41	471 41.9	389 34.6	201 17.9	52 4.6	12 1.1	1,125	39
3	教員は授業時間を有効に利用した	4.35	0.59	600 53.5	358 31.9	129 11.5	26 2.3	9 0.8	1,122	42
4	休講または教員の遅刻が多かった ※2	4.12	0.23	62 5.5	102 9.1	131 11.7	167 14.9	660 58.8	1,122	42
5	教員の話し方は明瞭であった	4.25	0.56	551 49.5	353 31.7	157 14.1	36 3.2	16 1.4	1,113	51
6	この授業のレベルはあなたにとって適切であった	4.04	0.57	412 36.6	403 35.8	259 23.0	40 3.6	11 1.0	1,125	39
7	教員は教室内で学習にふさわしい状態に保たれるよう心掛けた	4.31	0.56	583 51.8	343 30.5	169 15.0	25 2.2	5 0.4	1,125	39
8	授業への教員の熱意を感じた	4.41	0.62	614 54.6	374 33.2	120 10.7	14 1.2	3 0.3	1,125	39
9	教員は発言・議論等授業参加を積極的に促した	3.59	0.38	377 33.6	223 19.9	303 27.0	126 11.2	94 8.4	1,123	41
10	シラバスと内容が一致していた	4.31	0.60	573 51.1	347 31.0	183 16.3	14 1.2	4 0.4	1,121	43
11	この分野の関心と学力が得られた	4.23	0.69	492 43.8	447 39.8	150 13.3	23 2.0	12 1.1	1,124	40
12	総合的にこの授業を評価できる	4.37		597 53.4	373 33.3	126 11.3	11 1.0	12 1.1	1,119	45

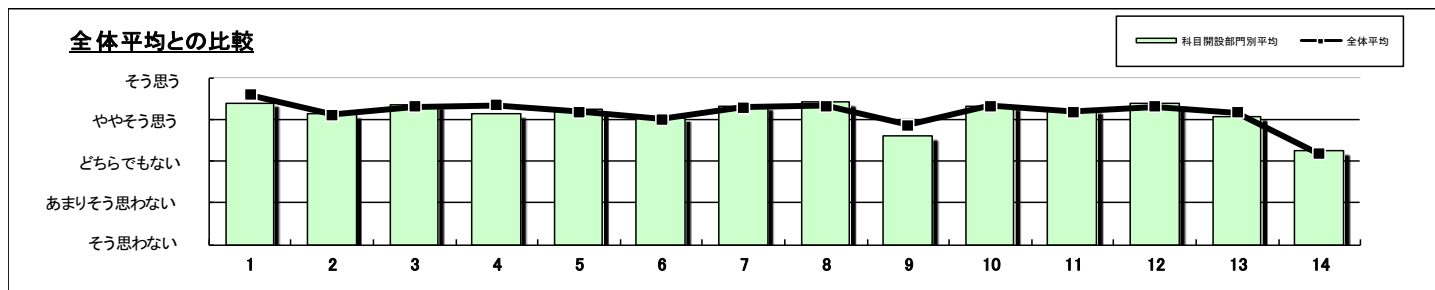
スポーツ・ウエルネス実技以外の科目のみ回答

13	教員の板書、スライド等の文字は読みやすかった	4.06	0.50	309 43.6	220 31.0	114 16.1	45 6.3	21 3.0	709	455
14	予習または復習をよくした	3.24	0.36	117 17.1	162 23.6	241 35.2	98 14.3	67 9.8	685	479

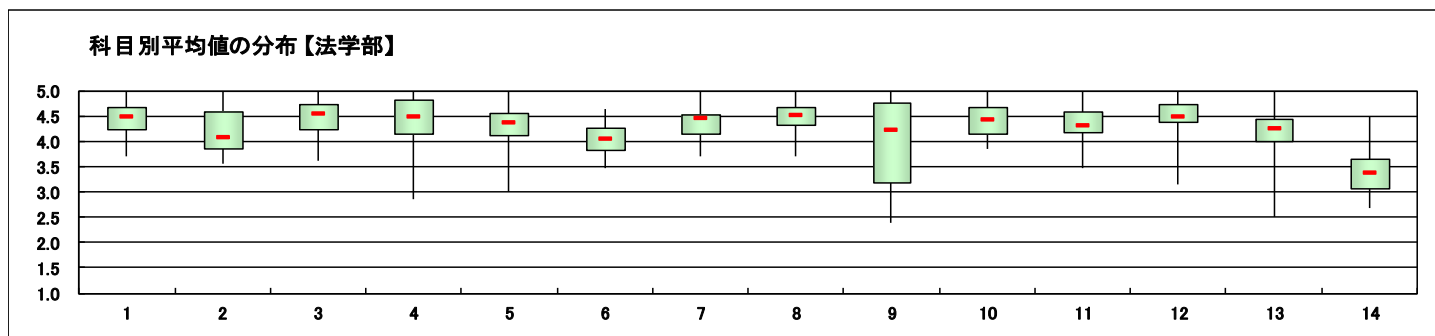
スポーツ・ウエルネス実技の科目のみ回答

15	運動量は十分であった	-	-	0 -	0 -	0 -	0 -	0 -	0	0
16	あなたの身体の健康、体力、生活習慣を見直す機会となった	-	-	0 -	0 -	0 -	0 -	0 -	0	0
17	この授業で新しい人間関係ができた	-	-	0 -	0 -	0 -	0 -	0 -	0	0

※設問18~23は非表示です。



- ※1 設問12との相関係数 総合的な評価(設問12)の点数と各設問の点数との関連性を表す。1.0(絶対値)に近いほど両者に強い関連性があることを示す。
- ※2 設問4「休講または教員の遅刻が多かった」(逆転項目)の点数は、「5 そう思う」・1点 「1 そう思わない」・5点とし、他の設問の点数と大小を逆にして計算をした。
- ※3 平均値は回答の素データにて算出した。



科目開設部門	法学部	実施対象科目数(A)+(B)	199	実施科目数(C)+(D)	178	延べ履修者数	10,037
		実施必須科目数(A)	132	実施科目数(C)	130	延べ回答者数	5,160
		実施任意科目数(B)	67	実施科目数(D)	48		

設問	項目	平均値	設問12との 相関係数※1	回答数(人)／回答率(%)					有効 回答数	無答・ 無効数
				5	4	3	2	1		
1	この授業によく出席した 出席率 ⑤90%以上 ④89~80% ③79~70% ②69~50% ①49%以下	4.53	0.20	3,233 67.4	1,024 21.3	413 8.6	95 2.0	34 0.7	4,799	361
2	授業中意欲的に取り組んだ(ノートをとる等)	4.15	0.43	2,161 43.3	1,753 35.1	808 16.2	198 4.0	76 1.5	4,996	164
3	教員は授業時間を有効に利用した	4.33	0.63	2,652 53.1	1,584 31.7	568 11.4	137 2.7	55 1.1	4,996	164
4	休講または教員の遅刻が多かった ※2	4.16	0.26	236 4.7	382 7.7	653 13.1	772 15.5	2,935 59.0	4,978	182
5	教員の話し方は明瞭であった	4.15	0.65	2,423 48.6	1,439 28.9	718 14.4	268 5.4	135 2.7	4,983	177
6	この授業のレベルはあなたにとって適切であった	4.02	0.65	1,926 38.5	1,690 33.8	1,053 21.1	235 4.7	97 1.9	5,001	159
7	教員は教室内で学習にふさわしい状態に保たれるよう心掛けた	4.29	0.67	2,556 51.1	1,531 30.6	742 14.8	128 2.6	41 0.8	4,998	162
8	授業への教員の熱意を感じた	4.36	0.72	2,779 55.5	1,421 28.4	664 13.3	106 2.1	35 0.7	5,005	155
9	教員は発言・議論等授業参加を積極的に促した	3.74	0.40	1,960 39.2	1,063 21.3	1,123 22.5	431 8.6	422 8.4	4,999	161
10	シラバスと内容が一致していた	4.32	0.64	2,604 52.1	1,492 29.8	827 16.5	55 1.1	24 0.5	5,002	158
11	この分野の関心と学力が得られた	4.21	0.77	2,339 46.8	1,662 33.2	780 15.6	139 2.8	80 1.6	5,000	160
12	総合的にこの授業を評価できる	4.34		2,690 54.0	1,519 30.5	610 12.2	112 2.2	54 1.1	4,985	175

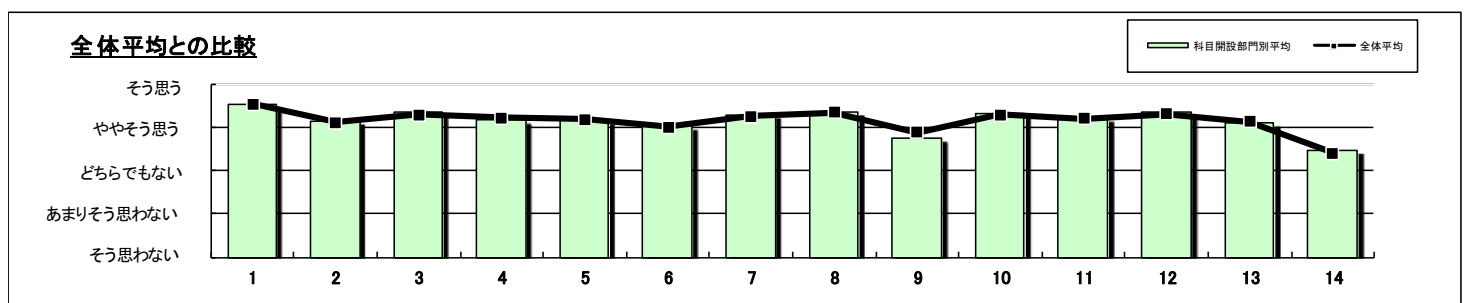
スポーツ・ウェルネス実技以外の科目のみ回答

13	教員の板書、スライド等の文字は読みやすかった	4.09	0.63	1,611 46.7	972 28.2	553 16.0	203 5.9	110 3.2	3,449	1,711
14	予習または復習をよくした	3.47	0.40	848 25.1	877 25.9	985 29.1	365 10.8	305 9.0	3,380	1,780

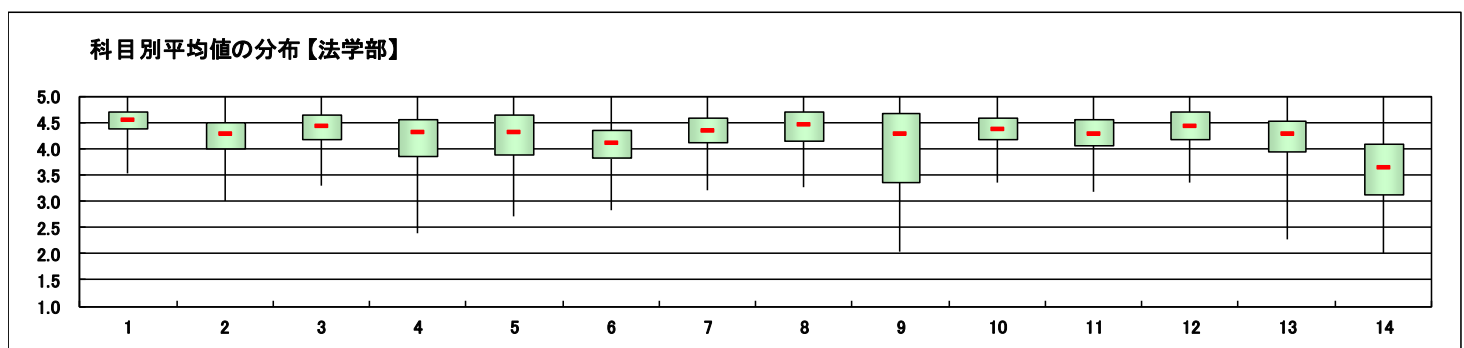
スポーツ・ウェルネス実技の科目のみ回答

15	運動量は十分であった	-	-	0 -	0 -	0 -	0 -	0 -	0	0
16	あなたの身体の健康、体力、生活習慣を見直す機会となった	-	-	0 -	0 -	0 -	0 -	0 -	0	0
17	この授業で新しい人間関係ができた	-	-	0 -	0 -	0 -	0 -	0 -	0	0

※設問18~23は非表示です。



- ※1 設問12との相関係数 総合的な評価(設問12)の点数と各設問の点数との関連性を表す。1.0(絶対値)に近いほど両者に強い関連性があることを示す。
- ※2 設問4「休講または教員の遅刻が多かった」(逆転項目)の点数は、「5 そう思う」・1点 「1 そう思わない」・5点とし、他の設問の点数と大小を逆にして計算をした。
- ※3 平均値は回答の素データにて算出した。



科目開設部門	社会イノベーション学部	実施対象科目数(A)+(B)	64	実施科目数(G)+(D)	56	延べ履修者数	2,979
		実施必須科目数(A)	21	実施科目数(C)	21	延べ回答者数	2,133
		実施任意科目数(B)	43	実施科目数(D)	35		

設問	項目	平均値	設問12との 相関係数※1	回答数(人)／回答率(%)					有効 回答数	無答・ 無効数
				5	4	3	2	1		
1	この授業によく出席した 出席率 ⑤90%以上 ④89～80% ③79～70% ②69～50% ①49%以下	4.55	0.12	1,352 69.2	405 20.7	142 7.3	38 1.9	17 0.9	1,954	179
2	授業中意欲的に取り組んだ(ノートをとる等)	3.91	0.42	722 35.3	694 33.9	417 20.4	156 7.6	56 2.7	2,045	88
3	教員は授業時間を有効に利用した	4.17	0.59	957 46.6	648 31.6	325 15.8	92 4.5	30 1.5	2,052	81
4	休講または教員の遅刻が多かった ※2	4.17	0.15	82 4.0	143 7.0	268 13.1	398 19.5	1,149 56.3	2,040	93
5	教員の話し方は明瞭であった	4.04	0.70	898 43.9	582 28.5	360 17.6	154 7.5	51 2.5	2,045	88
6	この授業のレベルはあなたにとって適切であった	3.91	0.67	718 35.0	670 32.7	473 23.1	147 7.2	43 2.1	2,051	82
7	教員は教室内で学習にふさわしい状態に保たれるよう心掛けた	4.15	0.64	922 44.9	663 32.3	348 16.9	101 4.9	20 1.0	2,054	79
8	授業への教員の熱意を感じた	4.12	0.73	927 45.3	625 30.5	351 17.1	109 5.3	35 1.7	2,047	86
9	教員は発言・議論等授業参加を積極的に促した	3.62	0.55	717 35.0	414 20.2	500 24.4	271 13.2	149 7.3	2,051	82
10	シラバスと内容が一致していた	4.20	0.61	904 44.0	705 34.3	410 20.0	24 1.2	12 0.6	2,055	78
11	この分野の関心と学力が得られた	4.05	0.80	808 39.4	720 35.1	378 18.4	99 4.8	46 2.2	2,051	82
12	総合的にこの授業を評価できる	4.16		946 46.3	655 32.0	316 15.5	88 4.3	39 1.9	2,044	89

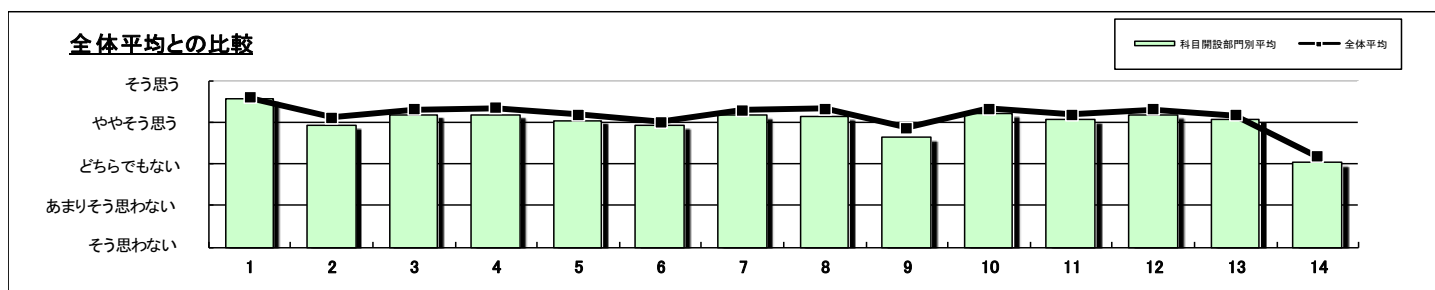
スポーツ・ウエルネス実技以外の科目のみ回答

13	教員の板書、スライド等の文字は読みやすかった	4.07	0.68	664 44.9	432 29.2	241 16.3	110 7.4	31 2.1	1,478	655
14	予習または復習をよくした	3.02	0.41	227 15.8	242 16.8	494 34.4	282 19.6	193 13.4	1,438	695

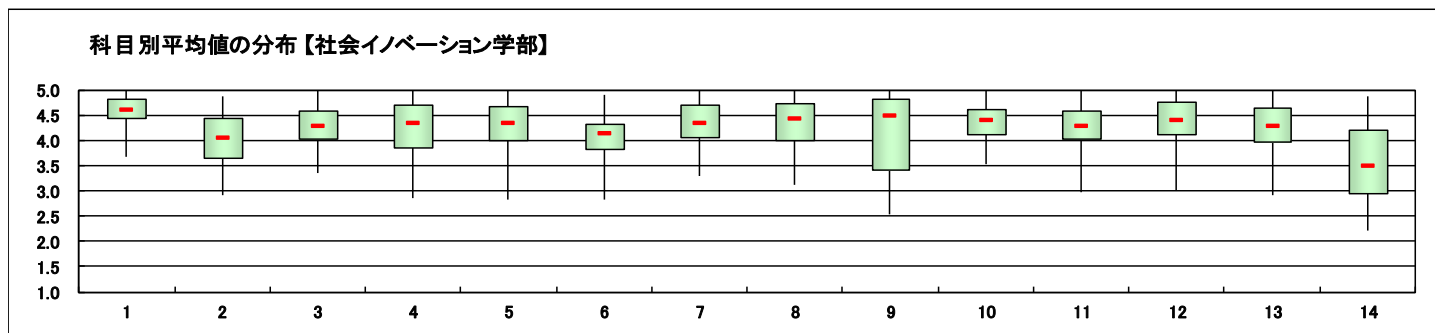
スポーツ・ウエルネス実技の科目のみ回答

15	運動量は十分であった	-	-	0 -	0 -	0 -	0 -	0 -	0	0
16	あなたの身体の健康、体力、生活習慣を見直す機会となった	-	-	0 -	0 -	0 -	0 -	0 -	0	0
17	この授業で新しい人間関係ができた	-	-	0 -	0 -	0 -	0 -	0 -	0	0

※設問18～23は非表示です。



- ※1 設問12との相関係数 総合的な評価(設問12)の点数と各設問の点数との関連性を表す。1.0(絶対値)に近いほど両者に強い関連性があることを示す。
- ※2 設問4「休講または教員の遅刻が多かった」(逆転項目)の点数は、「5 そう思う」・-1点 「1 そう思わない」・-5点とし、他の設問の点数と大小を逆にして計算をした。
- ※3 平均値は回答の素データにて算出した。



科目開設部門	社会イノベーション学部	実施対象科目数(A)+(B)	255	実施科目数(C)+(D)	212	延べ履修者数	9,247
		実施必須科目数(A)	161	実施科目数(C)	160	延べ回答者数	6,143
		実施任意科目数(B)	94	実施科目数(D)	52		

設問	項目	平均値	設問12との 相関係数※1	回答数(人)／回答率(%)					有効 回答数	無答・ 無効数
				5	4	3	2	1		
1	この授業によく出席した 出席率 ⑤90%以上 ④89~80% ③79~70% ②69~50% ①49%以下	4.51	0.14	3,611 64.1	1,431 25.4	456 8.1	110 2.0	29 0.5	5,637	506
2	授業中意欲的に取り組んだ(ノートをとる等)	4.02	0.41	2,196 37.0	2,206 37.2	1,096 18.5	319 5.4	118 2.0	5,935	208
3	教員は授業時間を有効に利用した	4.24	0.61	2,830 47.7	2,074 35.0	734 12.4	212 3.6	81 1.4	5,931	212
4	休講または教員の遅刻が多かった ※2	4.12	0.26	252 4.3	452 7.6	788 13.3	1,259 21.3	3,168 53.5	5,919	224
5	教員の話し方は明瞭であった	4.13	0.66	2,653 44.9	1,968 33.3	851 14.4	302 5.1	137 2.3	5,911	232
6	この授業のレベルはあなたにとって適切であった	3.99	0.63	2,100 35.4	2,197 37.0	1,230 20.7	321 5.4	87 1.5	5,935	208
7	教員は教室内で学習にふさわしい状態に保たれるよう心掛けた	4.19	0.63	2,661 44.9	2,070 34.9	932 15.7	210 3.5	58 1.0	5,931	212
8	授業への教員の熱意を感じた	4.25	0.68	2,802 47.2	2,035 34.3	888 15.0	169 2.8	38 0.6	5,932	211
9	教員は発言・議論等授業参加を積極的に促した	3.87	0.51	2,394 40.3	1,582 26.7	1,071 18.0	561 9.5	326 5.5	5,934	209
10	シラバスと内容が一致していた	4.22	0.63	2,644 44.6	2,089 35.3	1,086 18.3	74 1.2	30 0.5	5,923	220
11	この分野の関心と学力が得られた	4.14	0.77	2,431 41.0	2,283 38.5	905 15.3	225 3.8	89 1.5	5,933	210
12	総合的にこの授業を評価できる	4.25		2,788 47.2	2,135 36.1	720 12.2	178 3.0	85 1.4	5,906	237

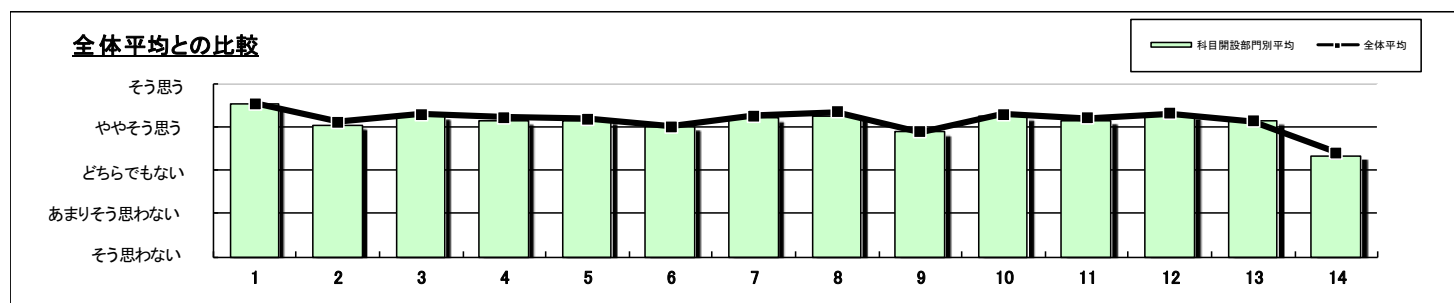
スポーツ・ウェルネス実技以外の科目のみ回答

13	教員の板書、スライド等の文字は読みやすかった	4.12	0.64	1,941 44.7	1,384 31.9	706 16.3	231 5.3	77 1.8	4,339	1,804
14	予習または復習をよくした	3.33	0.40	865 20.3	1,077 25.3	1,297 30.5	643 15.1	373 8.8	4,255	1,888

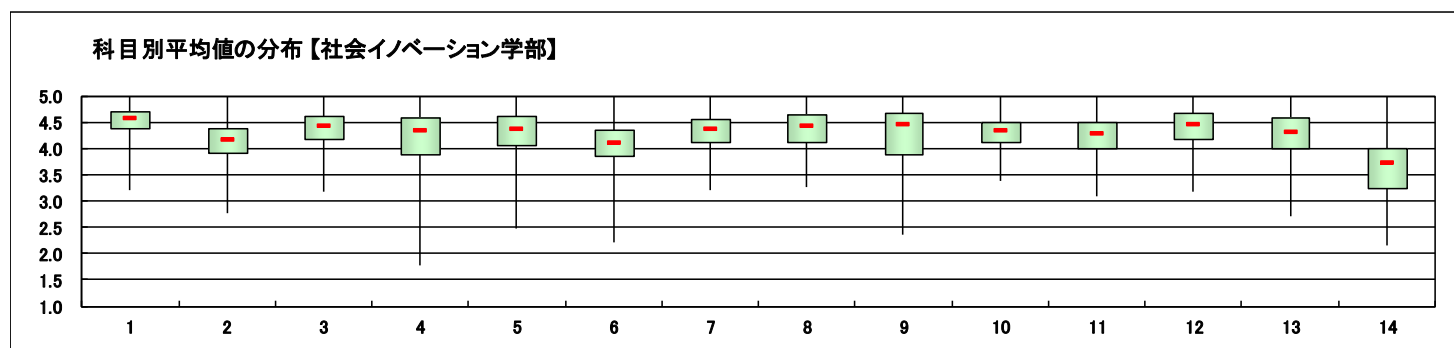
スポーツ・ウェルネス実技の科目のみ回答

15	運動量は十分であった	-	-	0 -	0 -	0 -	0 -	0 -	0	0
16	あなたの身体の健康、体力、生活習慣を見直す機会となった	-	-	0 -	0 -	0 -	0 -	0 -	0	0
17	この授業で新しい人間関係ができた	-	-	0 -	0 -	0 -	0 -	0 -	0	0

※設問18~23は非表示です。



- ※1 設問12との相関係数 総合的な評価(設問12)の点数と各設問の点数との関連性を表す。1.0(絶対値)に近いほど両者に強い関連性があることを示す。
- ※2 設問4「休講または教員の遅刻が多かった」(逆転項目)の点数は、「5 そう思う」・1点 「1 そう思わない」・5点とし、他の設問の点数と大小を逆に計算をした。
- ※3 平均値は回答の素データにて算出した。



科目開設部門	全学共通教育	実施対象科目数(A)+(B)	86	実施科目数(C)+(D)	81	延べ履修者数	3,600
		実施必須科目数(A)	55	実施科目数(C)	55	延べ回答者数	2,551
		実施任意科目数(B)	31	実施科目数(D)	26		

設問	項目	平均値	設問12との相関係数※1	回答数(人)／回答率(%)					有効回答数	無答・無効数
				5	4	3	2	1		
1	この授業によく出席した 出席率 ⑤90%以上 ④89～80% ③79～70% ②69～50% ①49%以下	4.59	0.10	1,602 70.6	457 20.1	172 7.6	26 1.1	11 0.5	2,268	283
2	授業中意欲的に取り組んだ(ノートをとる等)	4.18	0.38	1,080 45.2	813 34.0	379 15.9	82 3.4	36 1.5	2,390	161
3	教員は授業時間を有効に利用した	4.44	0.59	1,442 60.3	656 27.4	215 9.0	51 2.1	28 1.2	2,392	159
4	休講または教員の遅刻が多かった ※2	4.50	0.18	97 4.1	95 4.0	149 6.3	229 9.6	1,812 76.1	2,382	169
5	教員の話し方は明瞭であった	4.34	0.62	1,352 56.9	631 26.6	276 11.6	74 3.1	43 1.8	2,376	175
6	この授業のレベルはあなたにとって適切であった	4.20	0.60	1,153 48.2	718 30.0	394 16.5	96 4.0	31 1.3	2,392	159
7	教員は教室内で学習にふさわしい状態に保たれるよう心掛けた	4.39	0.64	1,383 57.8	664 27.8	273 11.4	50 2.1	22 0.9	2,392	159
8	授業への教員の熱意を感じた	4.46	0.58	1,435 60.0	674 28.2	238 10.0	31 1.3	13 0.5	2,391	160
9	教員は発言・議論等授業参加を積極的に促した	3.87	0.36	1,012 42.3	550 23.0	497 20.8	176 7.4	156 6.5	2,391	160
10	シラバスと内容が一致していた	4.44	0.57	1,428 60.0	620 26.0	293 12.3	32 1.3	8 0.3	2,381	170
11	この分野の関心と学力が得られた	4.37	0.77	1,320 55.2	732 30.6	267 11.2	50 2.1	22 0.9	2,391	160
12	総合的にこの授業を評価できる	4.49		1,477 62.1	648 27.2	201 8.4	39 1.6	14 0.6	2,379	172

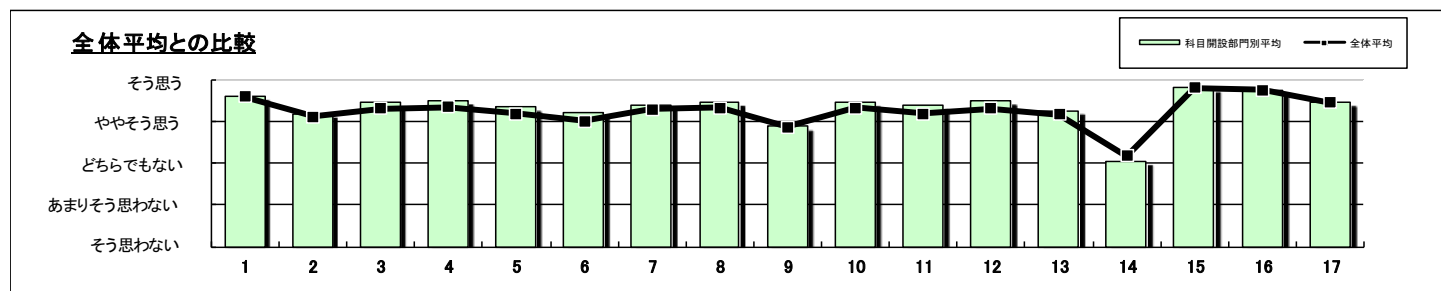
スポーツ・ウエルネス実技以外の科目のみ回答

13	教員の板書、スライド等の文字は読みやすかった	4.26	0.60	753 52.5	410 28.6	180 12.6	67 4.7	24 1.7	1,434	572
14	予習または復習をよくした	3.05	0.31	244 17.3	253 17.9	457 32.4	240 17.0	217 15.4	1,411	595

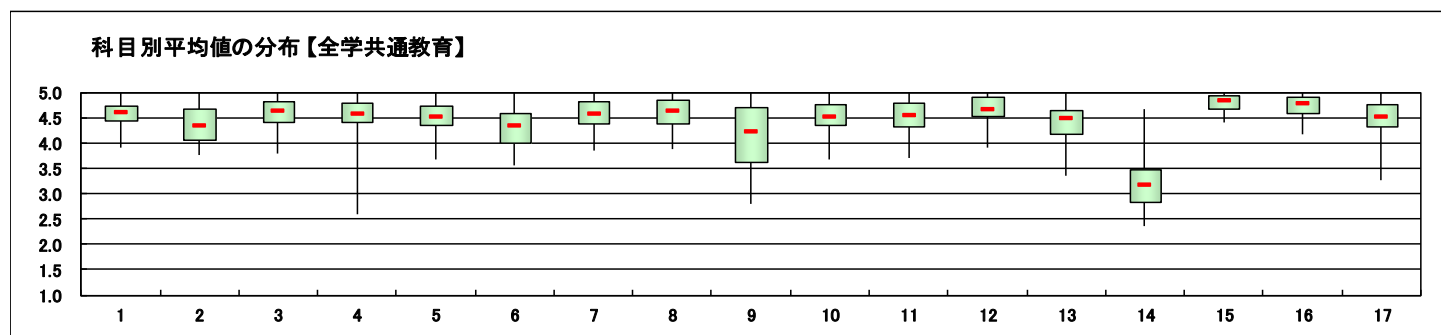
スポーツ・ウエルネス実技の科目のみ回答

15	運動量は十分であった	4.79	0.46	359 84.5	48 11.3	13 3.1	4 0.9	1 0.2	425	120
16	あなたの身体の健康、体力、生活習慣を見直す機会となった	4.74	0.45	342 79.9	63 14.7	19 4.4	4 0.9	0 0.0	428	117
17	この授業で新しい人間関係ができた	4.45	0.13	295 68.9	68 15.9	39 9.1	14 3.3	12 2.8	428	117

※設問18～23は非表示です。



- ※1 設問12との相関係数 総合的な評価(設問12)の点数と各設問の点数との関連性を表す。1.0(絶対値)に近いほど両者に強い関連性があることを示す。
- ※2 設問4「休講または教員の遅刻が多かった」(逆転項目)の点数は、「5 そう思う」・1点 「1 そう思わない」・5点とし、他の設問の点数と大小を逆にして計算をした。
- ※3 平均値は回答の素データにて算出した。



科目開設部門	全学共通教育	実施対象科目数(A)+(B)	197	実施科目数(C)+(D)	188	延べ履修者数	13,167
		実施必須科目数(A)	147	実施科目数(C)	147	延べ回答者数	6,023
		実施任意科目数(B)	50	実施科目数(D)	41		

設問	項目	平均値	設問12との 相関係数※1	回答数(人)／回答率(%)					有効 回答数	無答・ 無効数
				5	4	3	2	1		
1	この授業によく出席した 出席率 ⑤90%以上 ④89~80% ③79~70% ②69~50% ①49%以下	4.51	0.17	3,568 63.7	1,426 25.5	512 9.1	80 1.4	17 0.3	5,603	420
2	授業中意欲的に取り組んだ(ノートをとる等)	3.98	0.40	2,148 37.0	2,018 34.8	1,168 20.1	321 5.5	145 2.5	5,800	223
3	教員は授業時間を有効に利用した	4.25	0.63	2,860 49.3	1,928 33.2	710 12.2	183 3.2	120 2.1	5,801	222
4	休講または教員の遅刻が多かった ※2	4.26	0.27	250 4.3	395 6.8	602 10.4	861 14.9	3,671 63.5	5,779	244
5	教員の話し方は明瞭であった	4.16	0.65	2,673 46.2	1,884 32.5	841 14.5	273 4.7	120 2.1	5,791	232
6	この授業のレベルはあなたにとって適切であった	4.02	0.67	2,208 38.0	2,023 34.8	1,191 20.5	296 5.1	96 1.7	5,814	209
7	教員は教室内が学習にふさわしい状態に保たれるよう心掛けた	4.23	0.63	2,782 47.8	1,900 32.7	875 15.0	190 3.3	68 1.2	5,815	208
8	授業への教員の熱意を感じた	4.33	0.66	3,035 52.2	1,890 32.5	722 12.4	112 1.9	51 0.9	5,810	213
9	教員は発言・議論等授業参加を積極的に促した	3.64	0.45	2,045 35.2	1,330 22.9	1,255 21.6	628 10.8	545 9.4	5,803	220
10	シラバスと内容が一致していた	4.25	0.65	2,768 47.8	1,859 32.1	1,034 17.9	80 1.4	47 0.8	5,788	235
11	この分野の関心と学力が得られた	4.17	0.81	2,593 44.6	2,054 35.3	860 14.8	203 3.5	106 1.8	5,816	207
12	総合的にこの授業を評価できる	4.26		2,826 48.9	1,953 33.8	767 13.3	149 2.6	85 1.5	5,780	243

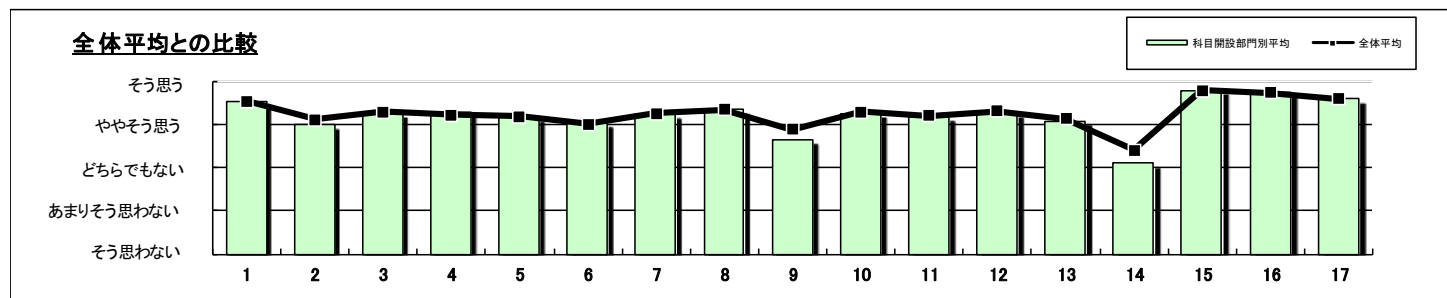
スポーツ・ウエルネス実技以外の科目のみ回答

13	教員の板書、スライド等の文字は読みやすかった	4.08	0.60	1,865 44.4	1,265 30.1	699 16.6	271 6.5	100 2.4	4,200	1,420
14	予習または復習をよくした	3.09	0.39	699 16.9	820 19.8	1,343 32.5	709 17.2	563 13.6	4,134	1,486

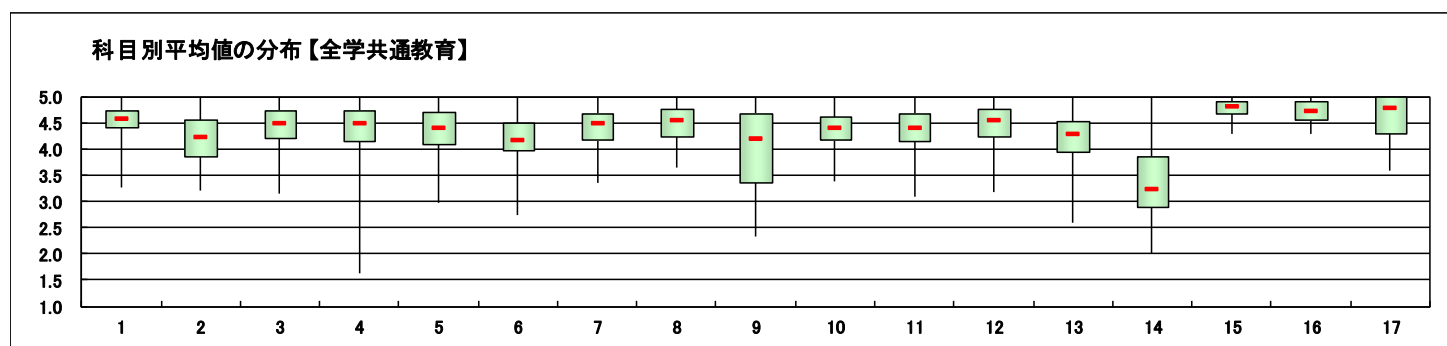
スポーツ・ウエルネス実技の科目のみ回答

15	運動量は十分であった	4.78	0.48	273 83.0	41 12.5	13 4.0	2 0.6	0 0.0	329	74
16	あなたの身体の健康、体力、生活習慣を見直す機会となった	4.72	0.58	262 78.9	52 15.7	13 3.9	4 1.2	1 0.3	332	71
17	この授業で新しい人間関係ができた	4.58	0.25	248 74.7	40 12.0	36 10.8	4 1.2	4 1.2	332	71

※設問18~23は非表示です。



- ※1 設問12との相関係数 総合的な評価(設問12)の点数と各設問の点数との関連性を表す。1.0(絶対値)に近いほど両者に強い関連性があることを示す。
- ※2 設問4「休講または教員の遅刻が多かった」(逆転項目)の点数は、「5 そう思う」・・1点 「1 そう思わない」・・5点とし、他の設問の点数と大小を逆にして計算をした。
- ※3 平均値は回答の素データにて算出した。



科目開設部門	全学共通教育(国際センター)	実施対象科目数(A)+(B)	26	実施科目数(G)+(D)	21	延べ履修者数	120
		実施必須科目数(A)	3	実施科目数(G)	3	延べ回答者数	83
		実施任意科目数(B)	23	実施科目数(D)	18		

設問	項目	平均値	設問12との 相関係数※1	回答数(人)／回答率(%)					有効 回答数	無答・ 無効数
				5	4	3	2	1		
1	この授業によく出席した 出席率 ⑤90%以上 ④89~80% ③79~70% ②69~50% ①49%以下	4.49	0.12	53 65.4	17 21.0	9 11.1	2 2.5	0 0.0	81	2
2	授業中意欲的に取り組んだ(ノートをとる等)	4.57	0.43	50 60.2	30 36.1	3 3.6	0 0.0	0 0.0	83	0
3	教員は授業時間を有効に利用した	4.73	0.67	65 78.3	16 19.3	1 1.2	0 0.0	1 1.2	83	0
4	休講または教員の遅刻が多かった ※2	4.61	0.08	3 3.6	2 2.4	4 4.8	6 7.2	68 81.9	83	0
5	教員の話し方は明瞭であった	4.76	0.72	66 79.5	15 18.1	1 1.2	1 1.2	0 0.0	83	0
6	この授業のレベルはあなたにとって適切であった	4.33	0.38	44 53.0	24 28.9	13 15.7	2 2.4	0 0.0	83	0
7	教員は教室内で学習にふさわしい状態に保たれるよう心掛けた	4.80	0.42	69 83.1	11 13.3	3 3.6	0 0.0	0 0.0	83	0
8	授業への教員の熱意を感じた	4.87	0.68	74 89.2	8 9.6	0 0.0	1 1.2	0 0.0	83	0
9	教員は発言・議論等授業参加を積極的に促した	4.86	0.30	73 88.0	9 10.8	0 0.0	1 1.2	0 0.0	83	0
10	シラバスと内容が一致していた	4.73	0.66	66 79.5	12 14.5	5 6.0	0 0.0	0 0.0	83	0
11	この分野の関心と学力が得られた	4.75	0.65	62 74.7	21 25.3	0 0.0	0 0.0	0 0.0	83	0
12	総合的にこの授業を評価できる	4.86		72 86.7	10 12.0	1 1.2	0 0.0	0 0.0	83	0

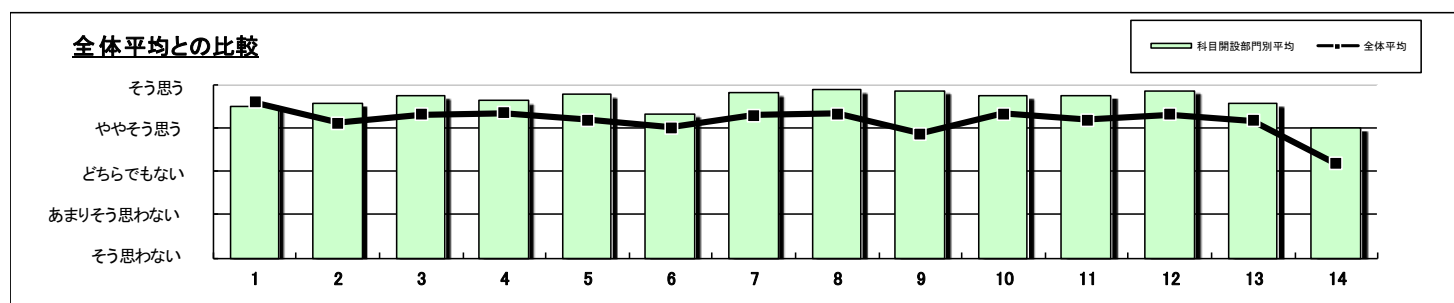
スポーツ・ウエルネス実技以外の科目のみ回答

13	教員の板書、スライド等の文字は読みやすかった	4.56	0.48	32 71.1	7 15.6	5 11.1	1 2.2	0 0.0	45	38
14	予習または復習をよくした	4.00	0.46	15 34.9	17 39.5	8 18.6	2 4.7	1 2.3	43	40

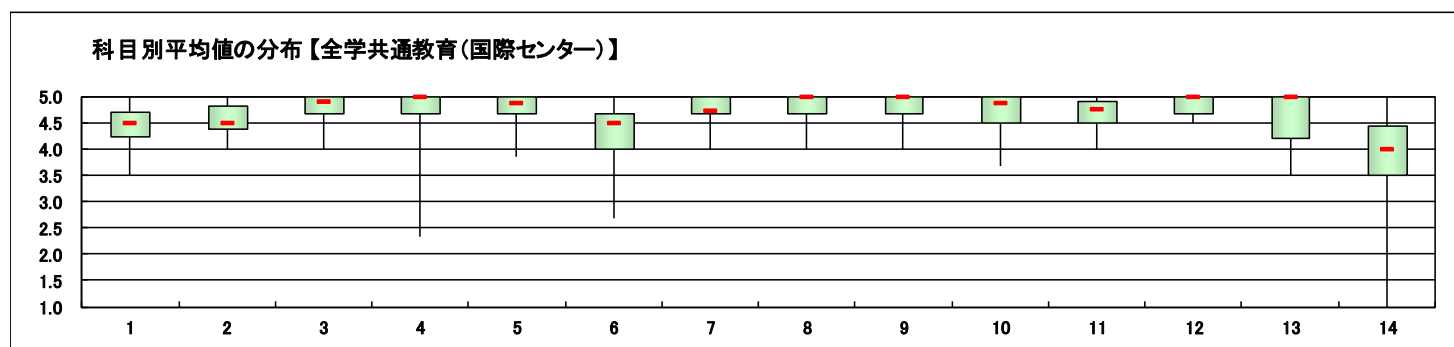
スポーツ・ウエルネス実技の科目のみ回答

15	運動量は十分であった	-	-	0 -	0 -	0 -	0 -	0 -	0	0
16	あなたの身体の健康、体力、生活習慣を見直す機会となった	-	-	0 -	0 -	0 -	0 -	0 -	0	0
17	この授業で新しい人間関係ができた	-	-	0 -	0 -	0 -	0 -	0 -	0	0

※設問18~23は非表示です。



- ※1 設問12との相関係数 総合的な評価(設問12)の点数と各設問の点数との関連性を表す。1. 0(絶対値)に近いほど両者に強い関連性があることを示す。
- ※2 設問4「休講または教員の遅刻が多かった」(逆転項目)の点数は、「5 そう思う」・1点 「1 そう思わない」・5点とし、他の設問の点数と大小を逆に計算をした。
- ※3 平均値は回答の素データにて算出した。



科目開設部門	全学共通教育(国際センター)	実施対象科目数(A)+(B)	25	実施科目数(C)+(D)	24	延べ履修者数	165
		実施必須科目数(A)	5	実施科目数(C)	5	延べ回答者数	116
		実施任意科目数(B)	20	実施科目数(D)	19		

設問	項目	平均値	設問12との 相関係数※1	回答数(人)／回答率(%)					有効 回答数	無答・ 無効数
				5	4	3	2	1		
1	この授業によく出席した 出席率 ⑤90%以上 ④89~80% ③79~70% ②69~50% ①49%以下	4.78	0.05	86 81.9	17 16.2	1 1.0	0 0.0	1 1.0	105	11
2	授業中意欲的に取り組んだ(ノートをとる等)	4.50	0.63	72 67.3	24 22.4	7 6.5	1 0.9	3 2.8	107	9
3	教員は授業時間を有効に利用した	4.67	0.82	85 79.4	15 14.0	2 1.9	4 3.7	1 0.9	107	9
4	休講または教員の遅刻が多かった ※2	4.60	0.25	6 5.7	2 1.9	2 1.9	8 7.5	88 83.0	106	10
5	教員の話し方は明瞭であった	4.67	0.34	81 76.4	20 18.9	2 1.9	1 0.9	2 1.9	106	10
6	この授業のレベルはあなたにとって適切であった	4.41	0.31	65 60.7	28 26.2	7 6.5	7 6.5	0 0.0	107	9
7	教員は教室内で学習にふさわしい状態に保たれるよう心掛けた	4.70	0.42	81 75.7	21 19.6	4 3.7	1 0.9	0 0.0	107	9
8	授業への教員の熱意を感じた	4.89	0.55	97 90.7	9 8.4	0 0.0	1 0.9	0 0.0	107	9
9	教員は発言・議論等授業参加を積極的に促した	4.90	0.31	96 89.7	11 10.3	0 0.0	0 0.0	0 0.0	107	9
10	シラバスと内容が一致していた	4.58	0.45	78 72.9	15 14.0	12 11.2	2 1.9	0 0.0	107	9
11	この分野の関心と学力が得られた	4.69	0.81	81 75.7	21 19.6	4 3.7	0 0.0	1 0.9	107	9
12	総合的にこの授業を評価できる	4.70		82 78.1	16 15.2	6 5.7	0 0.0	1 1.0	105	11

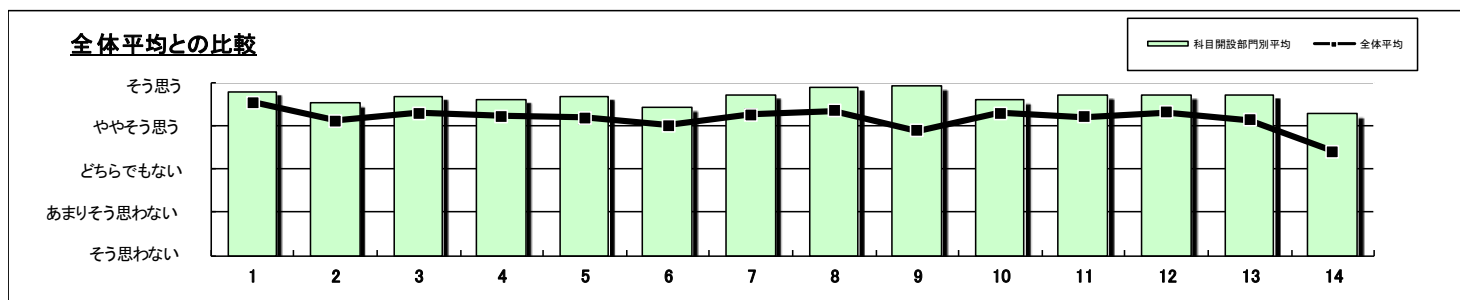
スポーツ・ウェルネス実技以外の科目のみ回答

13	教員の板書、スライド等の文字は読みやすかった	4.71	0.20	59 78.7	10 13.3	6 8.0	0 0.0	0 0.0	75	41
14	予習または復習をよくした	4.26	0.49	34 46.6	29 39.7	7 9.6	1 1.4	2 2.7	73	43

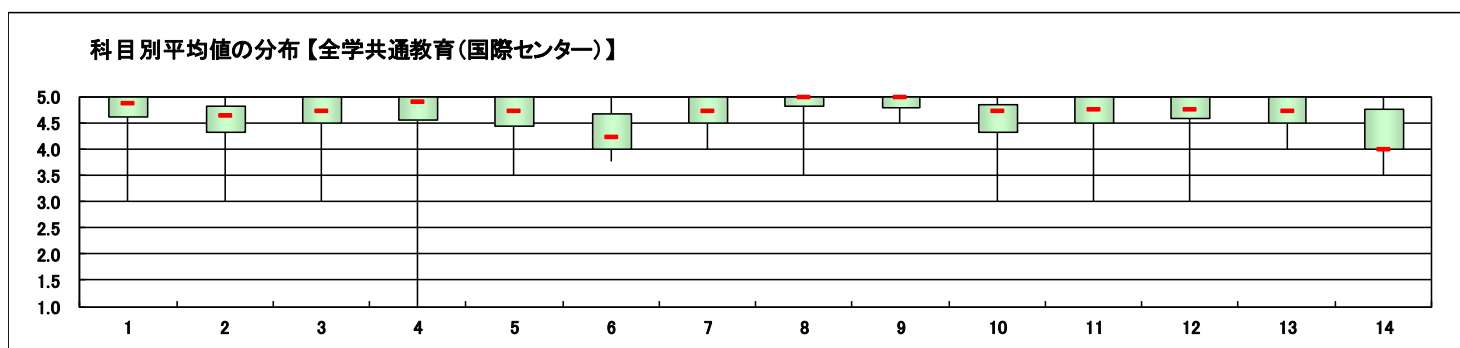
スポーツ・ウェルネス実技の科目のみ回答

15	運動量は十分であった	-	-	0 -	0 -	0 -	0 -	0 -	0	0
16	あなたの身体の健康、体力、生活習慣を見直す機会となった	-	-	0 -	0 -	0 -	0 -	0 -	0	0
17	この授業で新しい人間関係ができた	-	-	0 -	0 -	0 -	0 -	0 -	0	0

※設問18~23は非表示です。



- ※1 設問12との相関係数 総合的な評価(設問12)の点数と各設問の点数との関連性を表す。1.0(絶対値)に近いほど両者に強い関連性があることを示す。
- ※2 設問4「休講または教員の遅刻が多かった」(逆転項目)の点数は、「5 そう思う」・1点 「1 そう思わない」・5点とし、他の設問の点数と大小を逆に計算をした。
- ※3 平均値は回答の素データにて算出した。



科目開設部門	全学共通教育(キャリアセンター)	実施対象科目数(A)+(B)	13	実施科目数(C)+(D)	13	延べ履修者数	685
		実施必須科目数(A)	8	実施科目数(C)	8	延べ回答者数	565
		実施任意科目数(B)	5	実施科目数(D)	5		

設問	項目	平均値	設問12との相関係数※1	回答数(人) / 回答率(%)					有効回答数	無答・無効数
				5	4	3	2	1		
1	この授業によく出席した 出席率 ⑤90%以上 ④89~80% ③79~70% ②69~50% ①49%以下	4.72	0.10	412 77.3	96 18.0	20 3.8	5 0.9	0 0.0	533	32
2	授業中意欲的に取り組んだ(ノートをとる等)	4.04	0.52	211 37.8	200 35.8	115 20.6	25 4.5	7 1.3	558	7
3	教員は授業時間を有効に利用した	4.40	0.68	336 60.4	146 26.3	45 8.1	21 3.8	8 1.4	556	9
4	休講または教員の遅刻が多かった ※2	4.74	0.19	11 2.0	13 2.3	13 2.3	35 6.3	483 87.0	555	10
5	教員の話し方は明瞭であった	4.16	0.71	300 54.0	119 21.4	80 14.4	40 7.2	17 3.1	556	9
6	この授業のレベルはあなたにとって適切であった	4.23	0.69	269 48.2	172 30.8	95 17.0	18 3.2	4 0.7	558	7
7	教員は教室内が学習にふさわしい状態に保たれるよう心掛けた	4.41	0.58	341 61.0	132 23.6	63 11.3	21 3.8	2 0.4	559	6
8	授業への教員の熱意を感じた	4.41	0.70	352 63.1	122 21.9	51 9.1	25 4.5	8 1.4	558	7
9	教員は発言・議論等授業参加を積極的に促した	4.31	0.64	326 58.4	127 22.8	67 12.0	28 5.0	10 1.8	558	7
10	シラバスと内容が一致していた	4.36	0.60	313 56.1	148 26.5	87 15.6	7 1.3	3 0.5	558	7
11	この分野の関心と学力が得られた	4.30	0.80	291 52.2	174 31.2	64 11.5	22 3.9	6 1.1	557	8
12	総合的にこの授業を評価できる	4.34		311 56.0	158 28.5	57 10.3	19 3.4	10 1.8	555	10

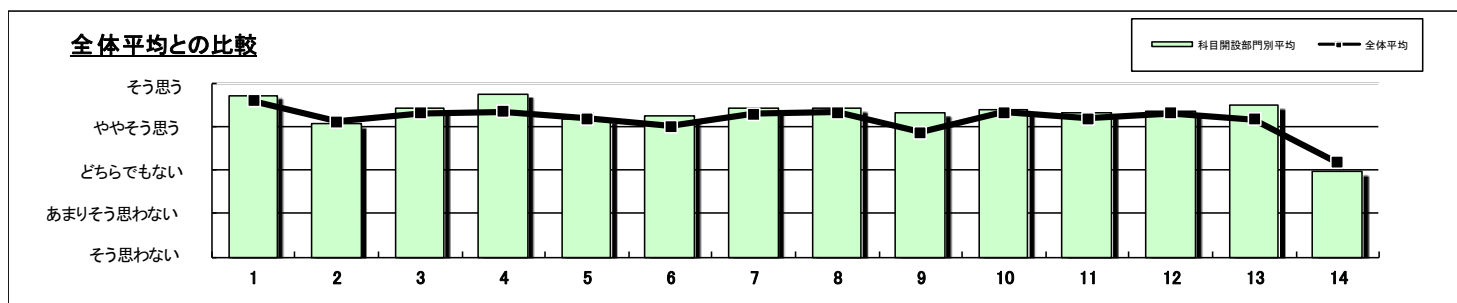
スポーツ・ウエルネス実技以外の科目のみ回答

13	教員の板書、スライド等の文字は読みやすかった	4.48	0.59	276 62.6	107 24.3	52 11.8	5 1.1	1 0.2	441	124
14	予習または復習をよくした	2.96	0.42	72 16.6	70 16.1	131 30.2	89 20.5	72 16.6	434	131

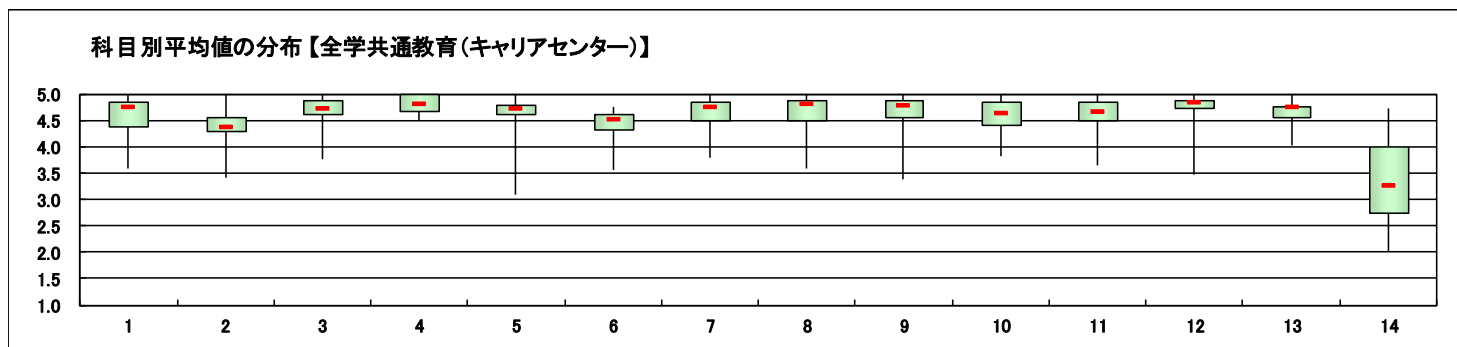
スポーツ・ウエルネス実技の科目のみ回答

15	運動量は十分であった	-	-	0 -	0 -	0 -	0 -	0 -	0	0
16	あなたの身体の健康、体力、生活習慣を見直す機会となった	-	-	0 -	0 -	0 -	0 -	0 -	0	0
17	この授業で新しい人間関係ができた	-	-	0 -	0 -	0 -	0 -	0 -	0	0

※設問18~23は非表示です。



※1 設問12との相関係数 総合的な評価(設問12)の点数と各設問の点数との関連性を表す。1. 0(絶対値)に近いほど両者に強い関連性があることを示す。
 ※2 設問4「休講または教員の遅刻が多かった」(逆転項目)の点数は、「5 そう思う」・1点 「1 そう思わない」・5点とし、他の設問の点数と大小を逆に計算をした。
 ※3 平均値は回答の素データにて算出した。



科目開設部門	全学共通教育(キャリアセンター)	実施対象科目数(A)+(B)	15	実施科目数(C)+(D)	12	延べ履修者数	152
		実施必須科目数(A)	5	実施科目数(C)	4	延べ回答者数	93
		実施任意科目数(B)	10	実施科目数(D)	8		

設問	項目	平均値	設問12との 相関係数※1	回答数(人)／回答率(%)					有効 回答数	無答・ 無効数
				5	4	3	2	1		
1	この授業によく出席した 出席率 ⑤90%以上 ④89~80% ③79~70% ②69~50% ①49%以下	4.82	-0.15	77 84.6	12 13.2	2 2.2	0 0.0	0 0.0	91	2
2	授業中意欲的に取り組んだ(ノートをとる等)	4.43	0.64	54 58.7	31 33.7	2 2.2	3 3.3	2 2.2	92	1
3	教員は授業時間を有効に利用した	4.45	0.74	62 66.7	19 20.4	6 6.5	4 4.3	2 2.2	93	0
4	休講または教員の遅刻が多かった ※2	4.82	-0.03	1 1.1	0 0.0	3 3.2	7 7.5	82 88.2	93	0
5	教員の話し方は明瞭であった	4.73	0.64	74 80.4	12 13.0	5 5.4	1 1.1	0 0.0	92	1
6	この授業のレベルはあなたにとって適切であった	4.33	0.64	60 64.5	14 15.1	11 11.8	6 6.5	2 2.2	93	0
7	教員は教室内で学習にふさわしい状態に保たれるよう心掛けた	4.77	0.43	76 81.7	13 14.0	4 4.3	0 0.0	0 0.0	93	0
8	授業への教員の熱意を感じた	4.86	0.35	81 87.1	11 11.8	1 1.1	0 0.0	0 0.0	93	0
9	教員は発言・議論等授業参加を積極的に促した	4.80	0.35	77 82.8	15 16.1	0 0.0	0 0.0	1 1.1	93	0
10	シラバスと内容が一致していた	4.32	0.49	56 60.2	20 21.5	12 12.9	1 1.1	4 4.3	93	0
11	この分野の関心と学力が得られた	4.42	0.85	59 63.4	22 23.7	7 7.5	2 2.2	3 3.2	93	0
12	総合的にこの授業を評価できる	4.57		67 72.8	15 16.3	6 6.5	3 3.3	1 1.1	92	1

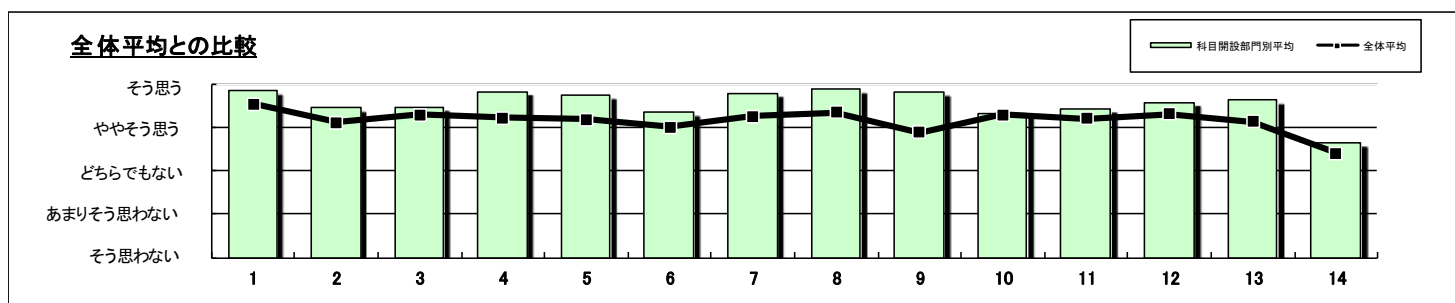
スポーツ・ウェルネス実技以外の科目のみ回答

13	教員の板書、スライド等の文字は読みやすかった	4.61	0.37	48 68.6	17 24.3	5 7.1	0 0.0	0 0.0	70	23
14	予習または復習をよくした	3.64	0.24	21 30.4	17 24.6	19 27.5	9 13.0	3 4.3	69	24

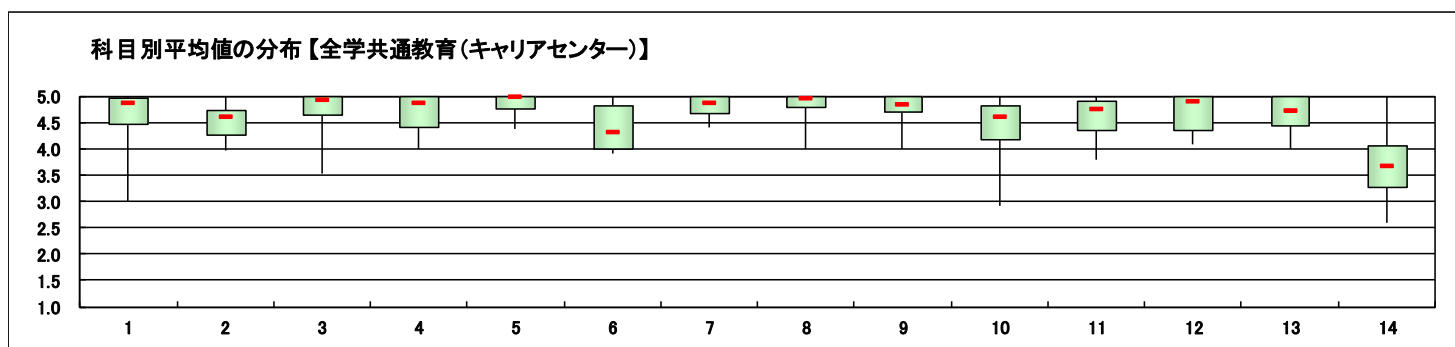
スポーツ・ウェルネス実技の科目のみ回答

15	運動量は十分であった	-	-	0 -	0 -	0 -	0 -	0 -	0	0
16	あなたの身体の健康、体力、生活習慣を見直す機会となった	-	-	0 -	0 -	0 -	0 -	0 -	0	0
17	この授業で新しい人間関係ができた	-	-	0 -	0 -	0 -	0 -	0 -	0	0

※設問18~23は非表示です。



- ※1 設問12との相関係数 総合的な評価(設問12)の点数と各設問の点数との関連性を表す。1. 0(絶対値)に近いほど両者に強い関連性があることを示す。
- ※2 設問4「休講または教員の遅刻が多かった」(逆転項目)の点数は、「5 そう思う」・1点 「1 そう思わない」・5点とし、他の設問の点数と大小を逆に計算をした。
- ※3 平均値は回答の素データにて算出した。



科目開設部門	学芸員	実施対象科目数(A)+(B)	3	実施科目数(C)+(D)	3	延べ履修者数	127
		実施必須科目数(A)	3	実施科目数(C)	3	延べ回答者数	71
		実施任意科目数(B)	0	実施科目数(D)	0		

設問	項目	平均値	設問12との 相関係数※1	回答数(人) / 回答率(%)					有効 回答数	無答・ 無効数
				5	4	3	2	1		
1	この授業によく出席した 出席率 ⑤90%以上 ④89~80% ③79~70% ②69~50% ①49%以下	4.58	-0.11	48 67.6	17 23.9	5 7.0	1 1.4	0 0.0	71	0
2	授業中意欲的に取り組んだ(ノートをとる等)	3.90	0.57	23 32.4	30 42.3	10 14.1	4 5.6	4 5.6	71	0
3	教員は授業時間を有効に利用した	4.34	0.71	39 54.9	19 26.8	11 15.5	2 2.8	0 0.0	71	0
4	休講または教員の遅刻が多かった ※2	4.70	0.20	1 1.4	0 0.0	4 5.6	9 12.7	57 80.3	71	0
5	教員の話し方は明瞭であった	3.77	0.20	31 43.7	13 18.3	12 16.9	10 14.1	5 7.0	71	0
6	この授業のレベルはあなたにとって適切であった	4.06	0.65	30 42.3	19 26.8	18 25.4	4 5.6	0 0.0	71	0
7	教員は教室内で学習にふさわしい状態に保たれるよう心掛けた	4.27	0.62	40 56.3	16 22.5	11 15.5	2 2.8	2 2.8	71	0
8	授業への教員の熱意を感じた	4.32	0.54	40 56.3	18 25.4	10 14.1	2 2.8	1 1.4	71	0
9	教員は発言・議論等授業参加を積極的に促した	2.73	0.79	9 12.9	5 7.1	30 42.9	10 14.3	16 22.9	70	1
10	シラバスと内容が一致していた	4.46	0.31	41 57.7	22 31.0	8 11.3	0 0.0	0 0.0	71	0
11	この分野の関心と学力が得られた	4.15	0.59	34 47.9	23 32.4	8 11.3	3 4.2	3 4.2	71	0
12	総合的にこの授業を評価できる	4.30		34 48.6	27 38.6	6 8.6	2 2.9	1 1.4	70	1

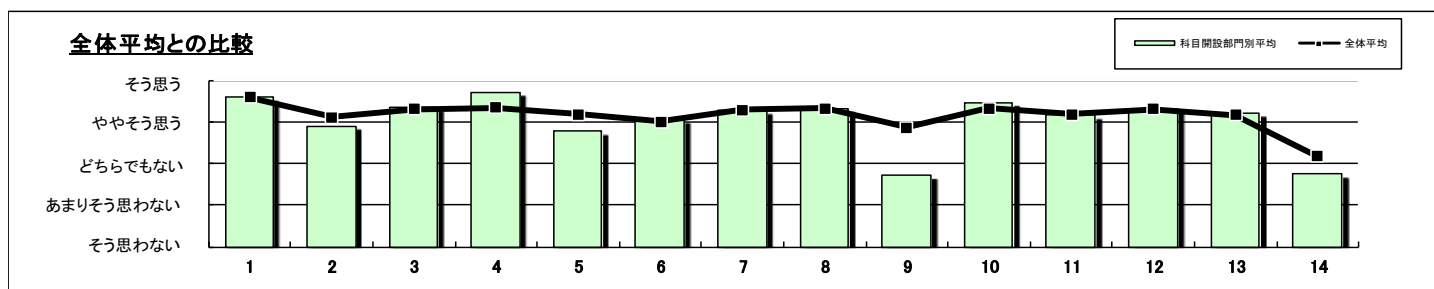
スポーツ・ウエルネス実技以外の科目のみ回答

13	教員の板書、スライド等の文字は読みやすかった	4.21	0.63	29 54.7	7 13.2	16 30.2	1 1.9	0 0.0	53	18
14	予習または復習をよくした	2.75	0.34	4 7.7	7 13.5	24 46.2	6 11.5	11 21.2	52	19

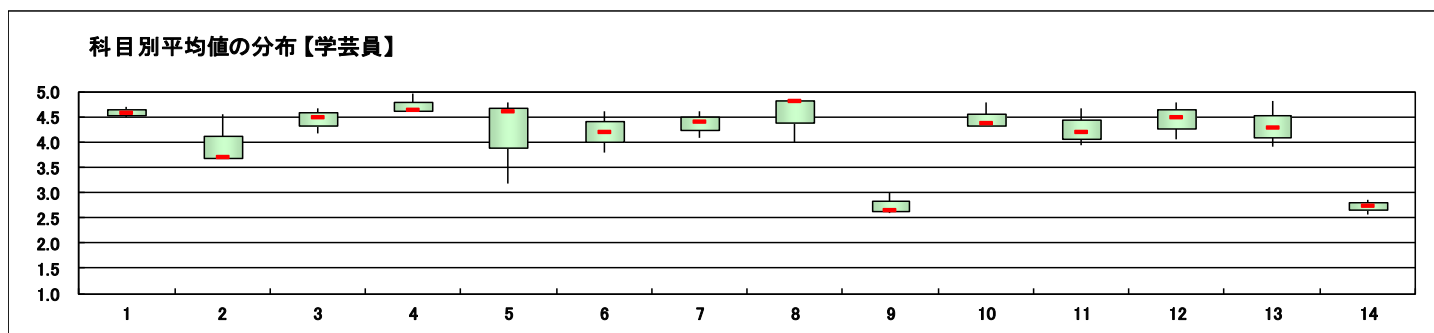
スポーツ・ウエルネス実技の科目のみ回答

15	運動量は十分であった	-	-	0 -	0 -	0 -	0 -	0 -	0	0
16	あなたの身体の健康、体力、生活習慣を見直す機会となった	-	-	0 -	0 -	0 -	0 -	0 -	0	0
17	この授業で新しい人間関係ができた	-	-	0 -	0 -	0 -	0 -	0 -	0	0

※設問18~23は非表示です。



- ※1 設問12との相関係数 総合的な評価(設問12)の点数と各設問の点数との関連性を表す。1.0(絶対値)に近いほど両者に強い関連性があることを示す。
- ※2 設問4「休講または教員の遅刻が多かった」(逆転項目)の点数は、「5 そう思う」・1点 「1 そう思わない」・5点とし、他の設問の点数と大小を逆に計算をした。
- ※3 平均値は回答の素データにて算出した。



科目開設部門	学芸員	実施対象科目数(A)+(B)	10	実施科目数(C)+(D)	9	延べ履修者数	137
		実施必須科目数(A)	5	実施科目数(C)	4	延べ回答者数	82
		実施任意科目数(B)	5	実施科目数(D)	5		

設問	項目	平均値	設問12との 相関係数※1	回答数(人)／回答率(%)					有効 回答数	無答・ 無効数
				5	4	3	2	1		
1	この授業によく出席した 出席率 ⑤90%以上 ④89~80% ③79~70% ②69~50% ①49%以下	4.62	0.38	58 73.4	16 20.3	2 2.5	2 2.5	1 1.3	79	3
2	授業中意欲的に取り組んだ(ノートをとる等)	4.41	0.44	44 54.3	29 35.8	6 7.4	1 1.2	1 1.2	81	1
3	教員は授業時間を有効に利用した	4.52	0.57	50 61.7	24 29.6	6 7.4	1 1.2	0 0.0	81	1
4	休講または教員の遅刻が多かった ※2	4.73	0.08	2 2.5	0 0.0	2 2.5	10 12.3	67 82.7	81	1
5	教員の話し方は明瞭であった	4.63	0.57	58 71.6	18 22.2	3 3.7	2 2.5	0 0.0	81	1
6	この授業のレベルはあなたにとって適切であった	4.43	0.63	46 56.8	24 29.6	11 13.6	0 0.0	0 0.0	81	1
7	教員は教室内で学習にふさわしい状態に保たれるよう心掛けた	4.58	0.72	55 67.9	20 24.7	4 4.9	2 2.5	0 0.0	81	1
8	授業への教員の熱意を感じた	4.68	0.70	60 74.1	18 22.2	2 2.5	0 0.0	1 1.2	81	1
9	教員は発言・議論等授業参加を積極的に促した	4.20	0.48	47 58.0	15 18.5	11 13.6	4 4.9	4 4.9	81	1
10	シラバスと内容が一致していた	4.46	0.50	49 60.5	21 25.9	10 12.3	1 1.2	0 0.0	81	1
11	この分野の関心と学力が得られた	4.60	0.68	53 65.4	25 30.9	2 2.5	1 1.2	0 0.0	81	1
12	総合的にこの授業を評価できる	4.60		55 67.9	22 27.2	3 3.7	0 0.0	1 1.2	81	1

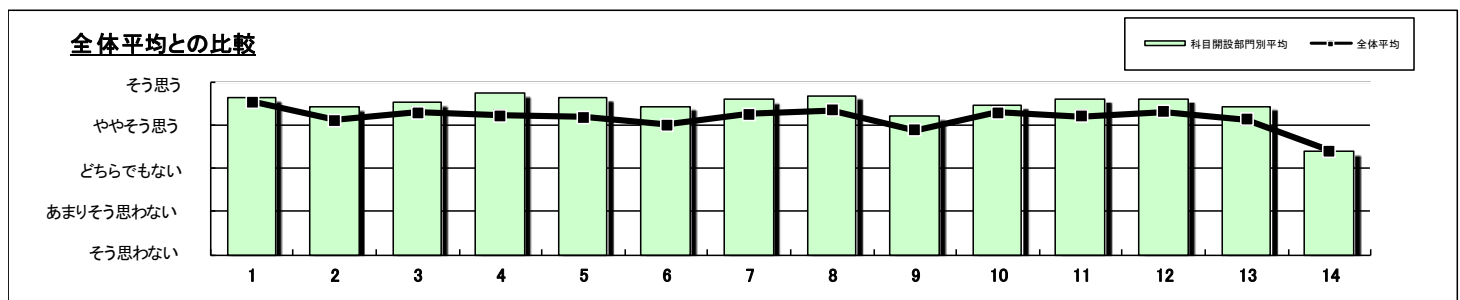
スポーツ・ウェルネス実技以外の科目のみ回答

13	教員の板書、スライド等の文字は読みやすかった	4.43	0.51	39 60.0	17 26.2	7 10.8	2 3.1	0 0.0	65	17
14	予習または復習をよくした	3.38	0.33	13 20.0	20 30.8	19 29.2	5 7.7	8 12.3	65	17

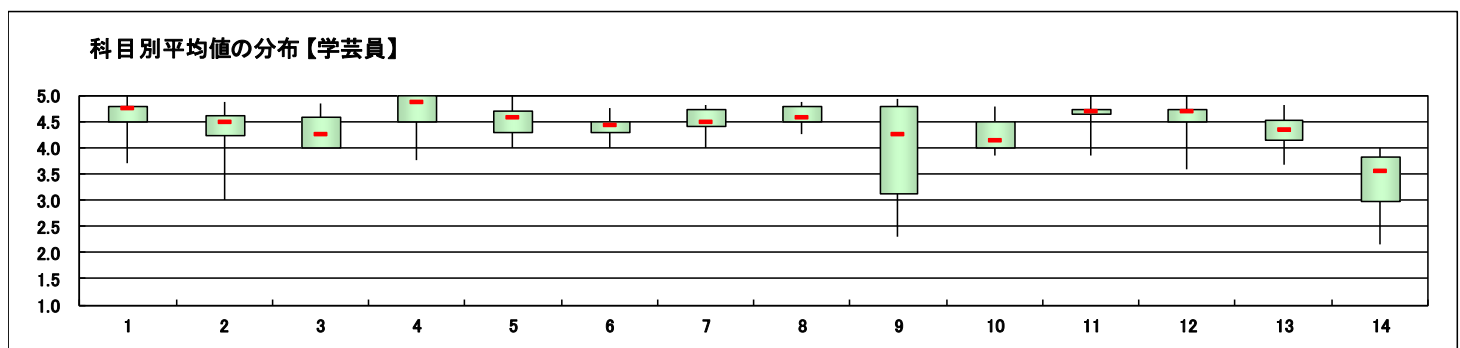
スポーツ・ウェルネス実技の科目のみ回答

15	運動量は十分であった	-	-	0 -	0 -	0 -	0 -	0 -	0	0
16	あなたの身体の健康、体力、生活習慣を見直す機会となった	-	-	0 -	0 -	0 -	0 -	0 -	0	0
17	この授業で新しい人間関係ができた	-	-	0 -	0 -	0 -	0 -	0 -	0	0

※設問18~23は非表示です。



- ※1 設問12との相関係数 総合的な評価(設問12)の点数と各設問の点数との関連性を表す。1.0(絶対値)に近いほど両者に強い関連性があることを示す。
- ※2 設問4「休講または教員の遅刻が多かった」(逆転項目)の点数は、「5 そう思う」・1点 「1 そう思わない」・5点とし、他の設問の点数と大小を逆にして計算をした。
- ※3 平均値は回答の素データにて算出した。



【大学院】

概要・全体

学生からの授業の総合評価である設問12「総合的にこの授業を評価できる」に対する回答をみると、全科目の平均値が5点満点で前期：4.83 後期：4.91とかなり評価が高いということがわかった（図7）。

また、各設問ごとの平均値は前・後期で類似した傾向であることがわかった。

その他の設問の平均値も高く、大学院の授業に関しては学生の満足度も高いと思われる。

設問12「総合的にこの授業を評価できる」とプラスの相関係数が高い（相関関係が強い）のは、設問8「授業への教員の熱意を感じた」（前・後期）、設問9「教員は発言・議論等授業参加を積極的に促した」（前期）であった（図8）。

図7 各設問の回答平均値【全体】

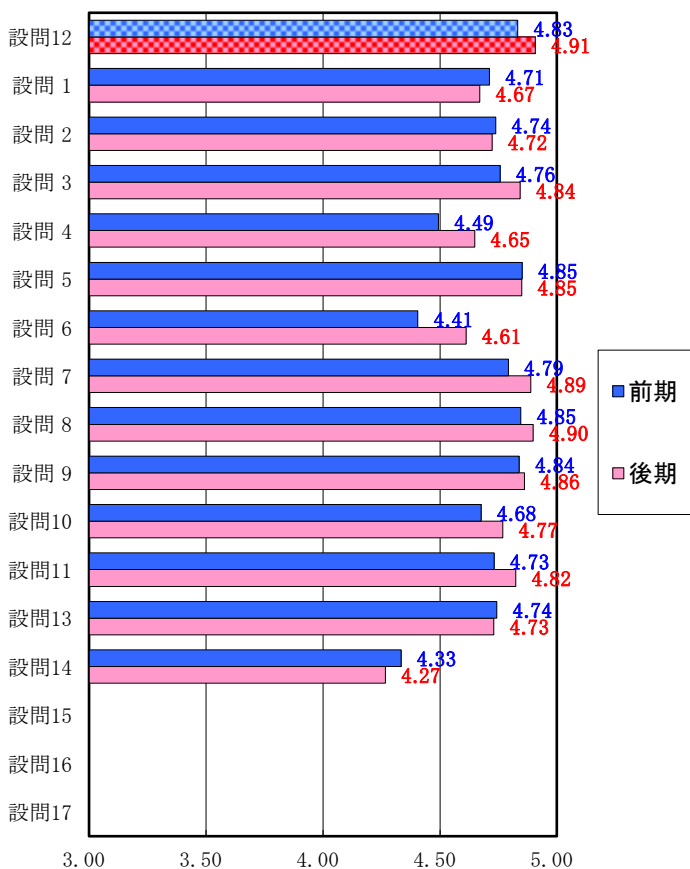
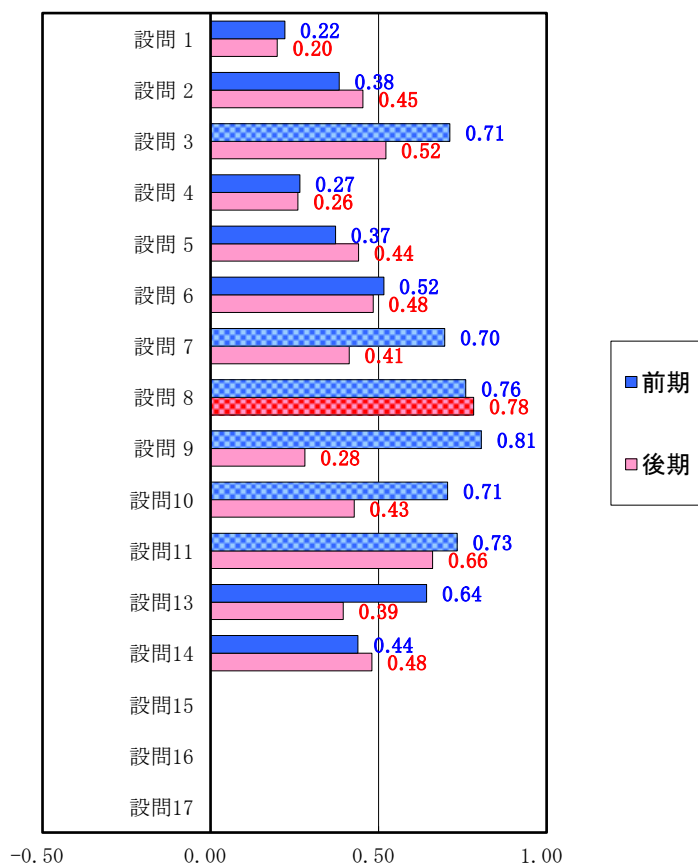


図8 「総合的にこの授業を評価できる」の回答と各設問の回答との相関係数【全体】
（※ 1.0(絶対値)に近いほど両者に強い関連性があることを示す。）



対象	大学院全体	実施対象科目数(A)+(B)	90	実施科目数(C)+(D)	38	延べ履修者数	178
		実施必須科目数(A)	4	実施科目数(C)	4	延べ回答者数	152
		実施任意科目数(B)	86	実施科目数(D)	34		

設問	項目	平均値	設問12との 相関係数※1	回答数(人)／回答率(%)					有効 回答数	無答・ 無効数
				5	4	3	2	1		
1	この授業によく出席した 出席率 ⑤90%以上 ④89～80% ③79～70% ②69～50% ①49%以下	4.71	0.22	115 81.0	17 12.0	6 4.2	4 2.8	0 0.0	142	10
2	授業中意欲的に取り組んだ(ノートをとる等)	4.74	0.38	115 77.2	29 19.5	5 3.4	0 0.0	0 0.0	149	3
3	教員は授業時間を有効に利用した	4.76	0.71	120 81.1	23 15.5	3 2.0	1 0.7	1 0.7	148	4
4	休講または教員の遅刻が多かった ※2	4.49	0.27	6 4.1	9 6.1	6 4.1	12 8.1	115 77.7	148	4
5	教員の話し方は明瞭であった	4.85	0.37	131 88.5	14 9.5	2 1.4	0 0.0	1 0.7	148	4
6	この授業のレベルはあなたにとって適切であった	4.41	0.52	86 58.1	43 29.1	14 9.5	3 2.0	2 1.4	148	4
7	教員は教室内で学習にふさわしい状態に保たれるよう心掛けた	4.79	0.70	129 86.6	13 8.7	4 2.7	2 1.3	1 0.7	149	3
8	授業への教員の熱意を感じた	4.85	0.76	130 87.2	15 10.1	4 2.7	0 0.0	0 0.0	149	3
9	教員は発言・議論等授業参加を積極的に促した	4.84	0.81	131 87.9	15 10.1	1 0.7	1 0.7	1 0.7	149	3
10	シラバスと内容が一致していた	4.68	0.71	117 79.1	18 12.2	11 7.4	0 0.0	2 1.4	148	4
11	この分野の関心と学力が得られた	4.73	0.73	114 76.5	32 21.5	1 0.7	2 1.3	0 0.0	149	3
12	総合的にこの授業を評価できる	4.83		130 87.2	15 10.1	2 1.3	2 1.3	0 0.0	149	3

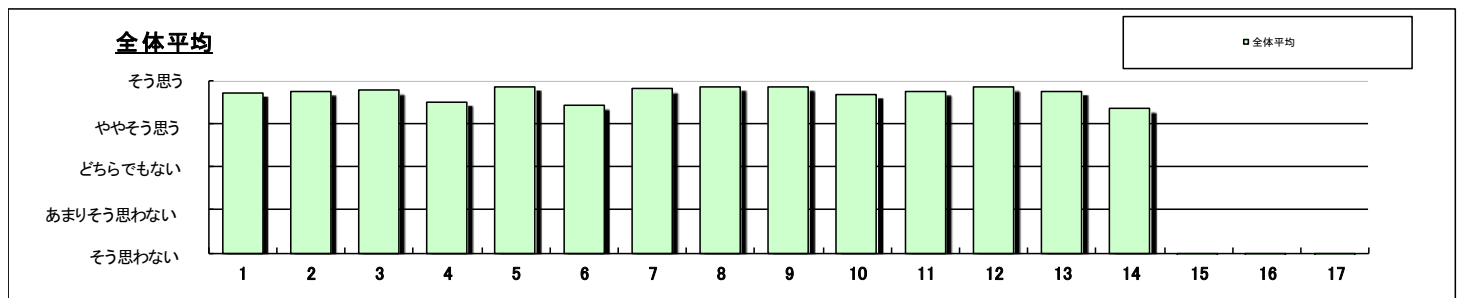
スポーツ・ウエルネス実技以外の科目のみ回答

13	教員の板書、スライド等の文字は読みやすかった	4.74	0.64	79 78.2	18 17.8	4 4.0	0 0.0	0 0.0	101	51
14	予習または復習をよくした	4.33	0.44	52 52.5	31 31.3	14 14.1	1 1.0	1 1.0	99	53

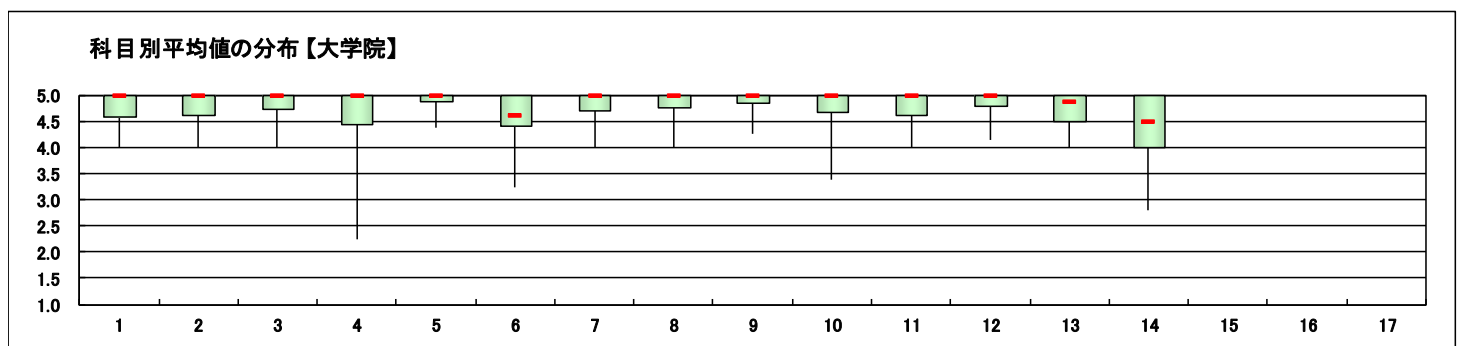
スポーツ・ウエルネス実技の科目のみ回答

15	運動量は十分であった	-	-	0 -	0 -	0 -	0 -	0 -	0	0
16	あなたの身体の健康、体力、生活習慣を見直す機会となった	-	-	0 -	0 -	0 -	0 -	0 -	0	0
17	この授業で新しい人間関係ができた	-	-	0 -	0 -	0 -	0 -	0 -	0	0

※設問18～23は非表示です。



※1 設問12との相関係数 総合的な評価(設問12)の点数と各設問の点数との関連性を表す。1. 0(絶対値)に近いほど両者に強い関連性があることを示す。
 ※2 設問4「休講または教員の遅刻が多かった」(逆転項目)の点数は、「5 そう思う」・・・1点 「1 そう思わない」・・・5点とし、他の設問の点数と大小を逆にして計算をした。
 ※3 平均値は回答の素データにて算出した。



対象	大学院全体	実施対象科目数(A)+(B)	89	実施科目数(C)+(D)	33	延べ履修者数	136
		実施必須科目数(A)	3	実施科目数(C)	3	延べ回答者数	111
		実施任意科目数(B)	86	実施科目数(D)	30		

設問	項目	平均値	設問12との相関係数※1	回答数(人)／回答率(%)					有効回答数	解答・無効数
				5	4	3	2	1		
1	この授業によく出席した 出席率 ⑤90%以上 ④89~80% ③79~70% ②69~50% ①49%以下	4.67	0.20	80 77.7	15 14.6	5 4.9	3 2.9	0 0.0	103	8
2	授業中意欲的に取り組んだ(ノートをとる等)	4.72	0.45	82 75.9	22 20.4	4 3.7	0 0.0	0 0.0	108	3
3	教員は授業時間を有効に利用した	4.84	0.52	93 86.1	13 12.0	2 1.9	0 0.0	0 0.0	108	3
4	休講または教員の遅刻が多かった ※2	4.65	0.26	2 1.9	2 1.9	7 6.5	10 9.3	87 80.6	108	3
5	教員の話し方は明瞭であった	4.85	0.44	96 90.6	8 7.5	0 0.0	0 0.0	2 1.9	106	5
6	この授業のレベルはあなたにとって適切であった	4.61	0.48	75 69.4	26 24.1	5 4.6	2 1.9	0 0.0	108	3
7	教員は教室内で学習にふさわしい状態に保たれるよう心掛けた	4.89	0.41	96 89.7	10 9.3	1 0.9	0 0.0	0 0.0	107	4
8	授業への教員の熱意を感じた	4.90	0.78	98 90.7	9 8.3	1 0.9	0 0.0	0 0.0	108	3
9	教員は発言・議論等授業参加を積極的に促した	4.86	0.28	94 87.0	13 12.0	1 0.9	0 0.0	0 0.0	108	3
10	シラバスと内容が一致していた	4.77	0.43	88 81.5	15 13.9	5 4.6	0 0.0	0 0.0	108	3
11	この分野の関心と学力が得られた	4.82	0.66	90 83.3	17 15.7	1 0.9	0 0.0	0 0.0	108	3
12	総合的にこの授業を評価できる	4.91		99 91.7	8 7.4	1 0.9	0 0.0	0 0.0	108	3

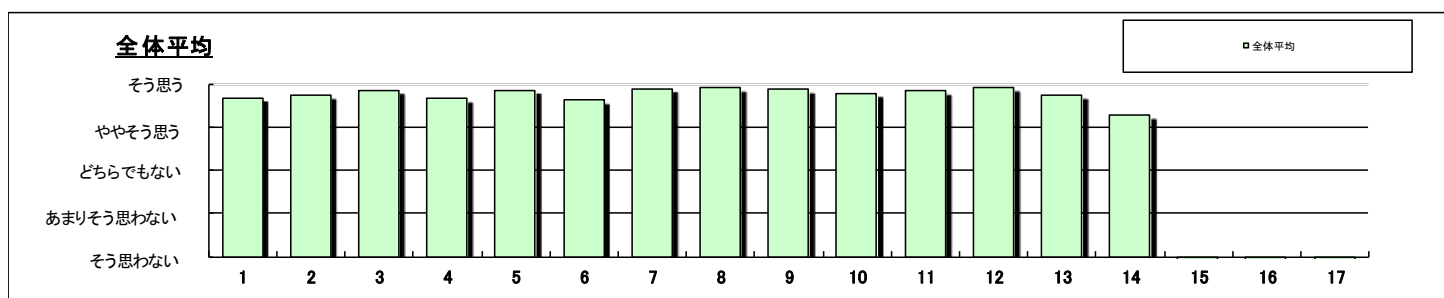
スポーツ・ウェルネス実技以外の科目のみ回答

13	教員の板書、スライド等の文字は読みやすかった	4.73	0.39	50 79.4	9 14.3	4 6.3	0 0.0	0 0.0	63	48
14	予習または復習をよくした	4.27	0.48	30 50.0	17 28.3	12 20.0	1 1.7	0 0.0	60	51

スポーツ・ウェルネス実技の科目のみ回答

15	運動量は十分であった	-	-	0 -	0 -	0 -	0 -	0 -	0	0
16	あなたの身体の健康、体力、生活習慣を見直す機会となった	-	-	0 -	0 -	0 -	0 -	0 -	0	0
17	この授業で新しい人間関係ができた	-	-	0 -	0 -	0 -	0 -	0 -	0	0

※設問18~23は非表示です。



- ※1 設問12との相関係数 総合的な評価(設問12)の点数と各設問の点数との関連性を表す。1. 0(絶対値)に近いほど両者に強い関連性があることを示す。
- ※2 設問4「休講または教員の遅刻が多かった」(逆転項目)の点数は、「5 そう思う」・・1点 「1 そう思わない」・・5点とし、他の設問の点数と大小を逆にして計算をした。
- ※3 平均値は回答の素データにて算出した。

