

# SEIJO UNIVERSITY

D A T A & I N N O V A T I O N

2023

なりたい自分に。

調査やアンケートの結果をもとに大学全体でサポート！

「卒業生調査2021」と「新入生調査2022」

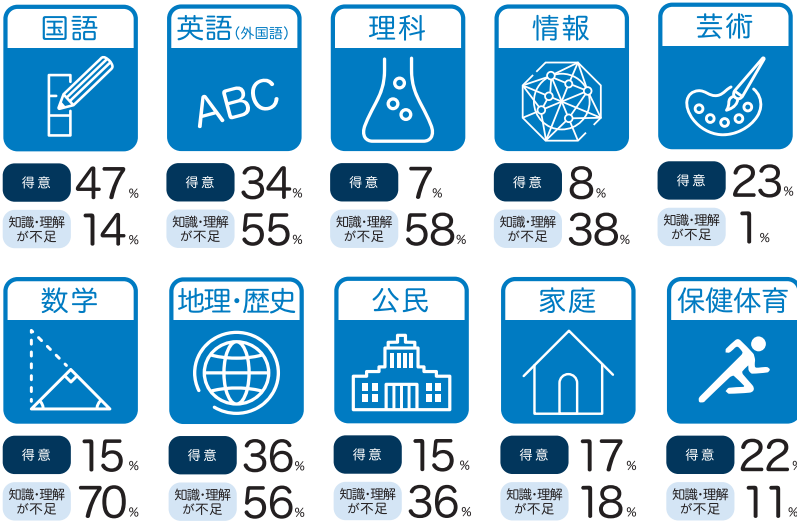
結果と関連する大学の取組みをご紹介します！



# 成城大学の新生調査から見てくるリアル

● 新生調査2022概要 ● 調査時期 2022年4月 ● 調査方法 WEBアンケート ● 調査対象者 2022年度新生 1,394名 ● 回答者数 883名 ● 回答率 63.3%  
 こんなことを聞いています ● 高校生活を振り返って ● 現時点で身につけている力 ● 大学生活に対する希望 ● 大学生活に対する不安・悩み

## Q. 高校時代に得意だった科目 / 知識、理解が不足していると感じる科目は？



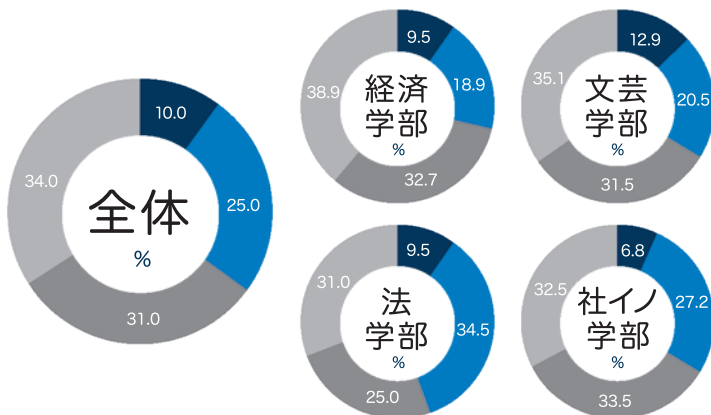
### 結果

成城大学に入学してきた学生の得意な科目1位は国語、次に地理・歴史。逆に知識・理解が不足していると感じているのは数学、次いで理科、英語という結果でした。あなたはどの科目が得意で、どの科目が苦手だったでしょうか？

### 大学からのアドバイス

成城大学では「文系こそデータサイエンスを学ぼう！」をキャッチフレーズに全国に先駆けて2015年度から全学部を対象にデータサイエンス教育を行っています。苦手意識を持っているあなたもぜひ受講してみてくださいね！

## Q. 自分の将来の見通しについてどう思っていますか？



- 将来の見通しを持っている+何をすべきかをわかっているし、実行もしている
- 将来の見通しを持っている+何をすべきかをわかっているが、実行はできていない
- 将来の見通しを持っている+何をすべきかわからない
- 将来の見通しを持っていない

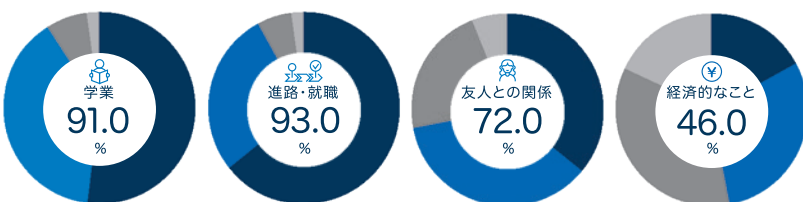
### 結果

入学時点で「将来の見通しを持っていて、実行している」学生は約10%。「見通しを持っていない」学生は約35%という結果が出ています。あなたはどちらに入るでしょうか？今後の見通しについて考えてみましょう。

### 大学からのアドバイス

成城大学では、1年と3年次に受検できる「よりよい学びとキャリアのための自己分析テスト」で自分の強み・弱みを客観的に知ることができます。あなたの現状を分析したデータは、将来の見通しを考える材料になりますよ。

## Q. 大学生活への不安や悩みはありますか？



- とてもあてはまる
- どちらかと言えばあてはまる
- あまりあてはまらない
- まったくあてはまらない

### 結果

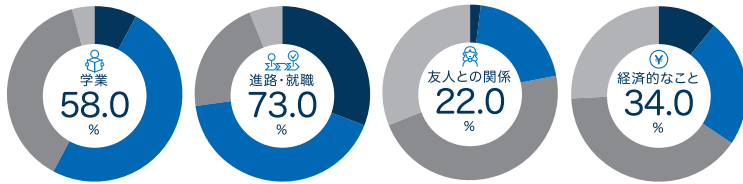
「進路・就職」に不安を感じている学生は90%以上。どちらもこれからの将来に欠かせない問題なので、相当数の学生が入学時には、この点に不安や悩みを持っていたことがわかります。あなたはどうか？

成城大学キャリアセンターでは1・2年生向けのプログラムも充実しています。今から進路を考えはじめたい人、漠然と不安がある人は、まずキャリアセンターで相談してみるのも解決の糸口に。また、学内での困りごとは「なんでも相談窓口」やピアサポーターが常駐する「サポートデスク」で相談できます。こちらもどんどん活用してみましょう。

# 成城大学の卒業生調査から見えてくるリアル

● 卒業生調査2021概要 ● 調査時期 2022年3月 ● 調査方法 WEBアンケート ● 調査対象者 2021年度卒業生 1,245名 ● 回答者数 277名 ● 回答率 22.2%  
 こんなことを聞いています ● 回答者プロフィール ● 身につけた知識や能力について ● 大学生生活での経験 ● 大学生生活の満足度 ● 成城大学に期待すること、要望、問題点、改善すべき点

## Q. 大学生生活において、次の項目は、どれくらい大変でしたか？



■とても大変だった ■どちらかと言えば大変だった ■あまり大変ではなかった ■まったく大変ではなかった

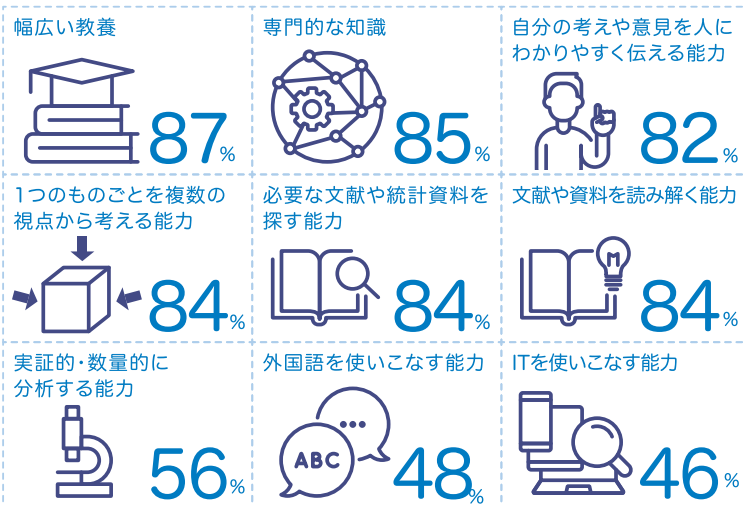
### 結果

多くの卒業生が「進路・就職」が大変だったと感じていると回答しています。また学業においても、大変だったと感じていると、半数を超える回答がありました。あなた自身は現在、どう感じているのでしょうか。

誰もが悩む進路選択や就職相談には、キャリアセンターや「よりよい学びとキャリアのための自己分析テスト」の活用が大きなサポートになります。

## Q. 授業を通じて、以下の能力や知識をどの程度向上させることができたと思いますか？

向上した+どちらかと言えば向上したと答えた学生の割合



### 結果

文献や資料を探し出し、読み解く力など、学業で欠かせない項目の向上を実感しているようです。一方、ほかの能力と比較すると「IT運用能力」「外国語運用能力」「実証的・数量的分析能力」の向上実感が薄いようですね。

データサイエンス科目では、ITや数理的な分析能力を伸ばすための授業が充実しています。また成城大学では外国語科目は4年間を通じて履修できるようになっており、外国語の能力を鍛えていくことができます。

## Q. 在学中に、以下のことにどの程度積極的に取り組みましたか？



### 結果

学修にかかわることは積極的に取り組んだ一方、コロナ禍の影響もあり、課外活動にはあまり関われなかった学生も多いようです。学内のサークルに参加して様々な交流を深め、イベントに積極的に参加することで、より充実した学生生活を送れるかも？！

### 大学からのアドバイス

クラブやサークル、サポーター活動は学年途中からでも参加できるということを知っていましたか？仲間と一緒に楽しみたい、社会貢献をしてみたい…など、動機は様々。自分に合った活動を探してみませんか？



## Q. 成城大学に期待すること、要望、問題点、改善すべき点など(自由記述)

これまでに寄せられている様々な声の一部をご紹介します。

### 教育内容

- ・起業、ITスキル、外国語などの授業を増やしてほしい
- ・オンライン授業のスムーズな運営
- ・他学部科目を受講したい

### 施設・設備

- ・トイレの設置個所の少なさと古さ
- ・古い校舎のリニューアル
- ・パソコン貸し出しの復活
- ・ネット環境の整備

### 事務窓口の対応

- ・成績開示時期や各種連絡の遅さ
- ・履修登録や就活支援手続きをもっと簡素化してほしい
- ・履修相談をもう少しわかりやすく

### 課外活動

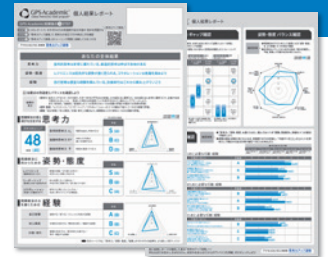
- ・サークル活動の活性化
- ・大学によるイベント広報をもっとすべき
- ・部室の改善
- ・スポーツにも力を入れて欲しい

みんなの声、  
届いています！

## みんなの大学生活をバックアップ！

### 「よりよい学びとキャリアのための自己分析テスト」を活用！

「よりよい学びとキャリアのための自己分析テスト」を受検することにより、思考力、姿勢・態度、経験という3つの観点から、現時点でのそれぞれの能力の到達度を視覚的に把握することができます。自己評価と現状のギャップを確認したり、姿勢・態度のバランスや経験の積み上がり度も一目瞭然。また個人結果レポートには、具体的なアドバイスも明記されているので、修正点もハッキリします。過去の経験の振り返りを通して、進むべき方向性や曖昧だった目的をより明確にして大学生活や就職活動に臨むことが可能になります。



個人結果レポート

## サポーター5団体を活用！

成城大学で活動している5つのサポーター団体をぜひ活用してください。  
相談してみる、どんなサポートをしているのか知ってみる、そして参加してみるのもいいですね。



#### ピアサポーター

学生が学生に対して学習アドバイスや、学習サポート等を行っています。キーワードは“学び合い”です。



#### キャリアサポーター

オープンキャンパスや新入生ガイダンス等、キャリアに関するイベントの企画・運営を行っています。



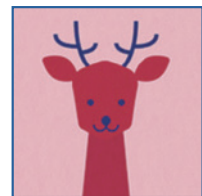
#### ライブラリーサポーター

大学生に欠かせない図書館。「図書館を盛り上げたい！」と本や図書館に関する展示や選書ツアーなどの活動を展開しています。



#### 国際交流サポーター

留学生を様々な方向からサポート。毎月実施される様々なイベントを通じて、留学生との交流もできます。



#### バリアフリーサポーター

支援を必要としている学生の授業におけるサポートを行っています。障壁を知り、それを取り払うべく活動中です。

## 「なんでも相談窓口」を活用！



### 1号館1階入口にて、様々な相談ごとにワンストップで対応。

2022年4月～2023年3月までの相談数は1,512件。成績や出席にまつわるカウンセラーとの個別相談や、各種証明書の発行について、授業、履修、シラバスなどの教務関係など、多くの学生が窓口を訪れました。また、課外活動についてや文房具など必要素材の貸与、落とし物や忘れ物などについても対応しています。「これってどうしたら？」と思ったら、すぐに「なんでも相談窓口」へ。

### 学生への支援

各学部の成績不振・出席不良学生の呼び出しを行い、学生が円滑な学修を進められるようにカウンセラーとの面談へつなぐなどの支援を行っています。

### 先生方への支援

“どこに聞いたらいいかわからない”、“サポートが必要な学生がいるがどうしたら良いか”といったご質問に対し、適切な窓口につなぎます。

#### 大学ホームページの教職員専用ページ

「オンライン総合案内 (<https://www.seijo.ac.jp/for-faculty-staff/online-guide/index.html>)」で、「教育イノベーションセンター(なんでも相談窓口)」のお問い合わせフォームにご連絡ください。

### 編集後記

本学の学生の皆さんには、入学時の新入生アンケートに始まり、在学中に様々な学生調査にご協力をいただいています。その結果が成城大学の学びの改善にどのように生かされているのか、疑問に思っている方も多いのではないのでしょうか。本誌は各種アンケートや調査の結果の一部をインフォグラフィックなどを用いてわかりやすくお知らせするとともに、その結果を参考にしながら実施している大学内での取り組みをご紹介することを目的に企画されました。より充実した大学生活をめざして、ぜひ誌面でご紹介した様々な取り組みを活用して下さい！