

2022年度【後期】 授業改善アンケート集計結果

実施概況

内訳	※1 総科目	回収科目	未回収 科目	実施科目	※2全白紙 科目	総履修 者数	実施科目 履修者数	読取り 枚数	有効 回答者数	※3 回答率
前期	1,113	923	190	923	0	40,477	35,781	21,315	20,590	57.54%
後期	1,607	1,251	356	1,248	3	51,884	45,672	24,724	24,032	52.62%
合計	2,720	2,174	546	2,171	3	92,361	81,453	46,039	44,622	54.78%

※1受領データに登録された全ての科目数

※2回答はあるが有効回答が存在しない科目

※3有効回答者数÷実施科目履修者数

<参考>	2019年度前期	2019年度後期	2020年度前期	2020年度後期	2021年度前期	2021年度後期	2022年度前期
回答率	65.5%	58.7%	22.4%	22.4%	18.2%	18.4%	57.5%

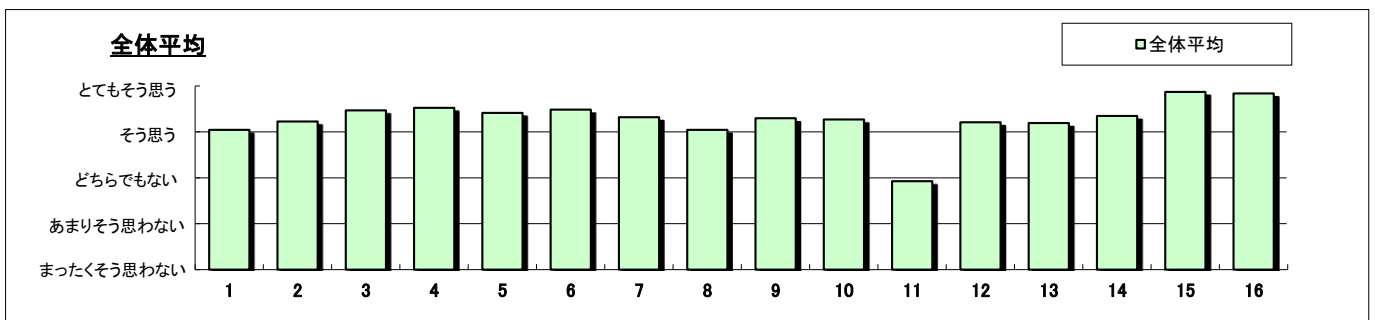
大学	
P.2	全体
授業形態別	
P.4	講義
P.6	演習・ゼミ
P.8	語学
P.10	スポーツ・ウエルネス実技
科目開設部門別	
P.12	経済学部
P.14	文芸学部
P.16	法学部
P.18	社会イノベーション学部
P.20	共通教育研究センター
P.22	データサイエンス教育研究センター
P.24	国際センター
P.26	キャリアセンター
P.28	学芸員
大学院	
P.30	全体

対象	大学全体	実施対象科目数(A)+(B)	1,525	実施科目数(C)+(D)	1,226	延べ履修者数	45,610
		実施必須科目数(A)	891	実施科目数(C)	808	延べ回答者数	23,990
		実施任意科目数(B)	634	実施科目数(D)	418		

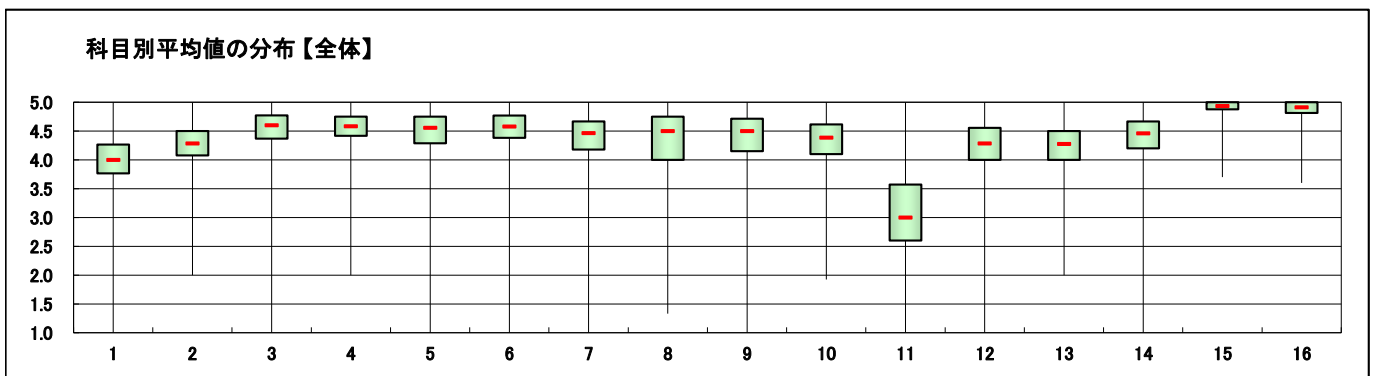
設問	項目	平均値	設問14との 相関係数※1	回答数(人)／回答率(%)					有効 回答数	無答・ 無効数
				5	4	3	2	1		
1	この授業に欠席した回数は次のようである ⑤7回以上 ④6～5回 ③4～3回 ②2～1回 ①0回	4.04	0.05	531	350	3,857	9,759	7,072	21,569	2,421
				2.5	1.6	17.9	45.2	32.8		
2	この授業の内容を理解するために努力した	4.23	0.45	8,805	10,323	2,114	674	111	22,027	1,963
				40.0	46.9	9.6	3.1	0.5		
3	教員は休講や遅刻をすることなく授業を行っていた	4.47	0.39	13,351	6,958	1,319	539	182	22,349	1,641
				59.7	31.1	5.9	2.4	0.8		
4	シラバスと授業の内容は一致していた	4.52	0.53	13,329	7,626	1,156	175	57	22,343	1,647
				59.7	34.1	5.2	0.8	0.3		
5	教員の話し方は明瞭で聞き取りやすかった	4.41	0.59	12,469	7,462	1,767	527	127	22,352	1,638
				55.8	33.4	7.9	2.4	0.6		
6	教員は教室内が学習にふさわしい状態(私語等対応)に保たれているよう心掛けた	4.48	0.51	12,567	7,111	1,542	242	49	21,511	2,479
				58.4	33.1	7.2	1.1	0.2		
7	教員の板書・授業資料は見やすかった	4.32	0.59	11,366	7,773	2,334	682	190	22,345	1,645
				50.9	34.8	10.4	3.1	0.9		
8	教員は発言・議論等授業参加を積極的に促していた	4.04	0.37	9,732	5,829	3,910	1,297	759	21,527	2,463
				45.2	27.1	18.2	6.0	3.5		
9	教員から質問への回答や議題の返却・解説等が十分にあった	4.30	0.55	11,270	7,428	2,808	621	201	22,328	1,662
				50.5	33.3	12.6	2.8	0.9		
10	授業の課題は適量であった	4.27	0.55	10,503	7,835	2,693	695	185	21,911	2,079
				47.9	35.8	12.3	3.2	0.8		
11	1回分の授業にあたり、授業時間外の事前・事後学習のために費やした平均の時間(h)は次のようである ⑤1.5h以上 ④1～1.5h未満 ③0.5～1h未満 ②0.5h未満 ①ほとんどしていない	2.93	0.12	2,249	4,457	7,885	4,812	2,901	22,304	1,686
				10.1	20.0	35.4	21.6	13.0		
12	この分野への興味・関心が引き起こされた	4.21	0.78	9,531	9,061	2,858	664	213	22,327	1,663
				42.7	40.6	12.8	3.0	1.0		
13	この授業のレベルはあなたにとって適切であった	4.19	0.75	9,445	9,022	2,813	880	191	22,351	1,639
				42.3	40.4	12.6	3.9	0.9		
14	この授業は総合的に判断して自分にとって有意義だった	4.35	0.75	11,116	8,462	2,009	463	167	22,217	1,773
				50.0	38.1	9.0	2.1	0.8		

スポーツ・ウエルネス実技の科目のみ回答

15	授業で十分に運動することができた	4.87	0.75	285	28	3	1	1	318	23,672
				89.6	8.8	0.9	0.3	0.3		
16	あなたの身体の健康、体力、生活習慣を見直す機会となった	4.84	0.72	274	38	5	0	1	318	23,672
				86.2	11.9	1.6	0.0	0.3		

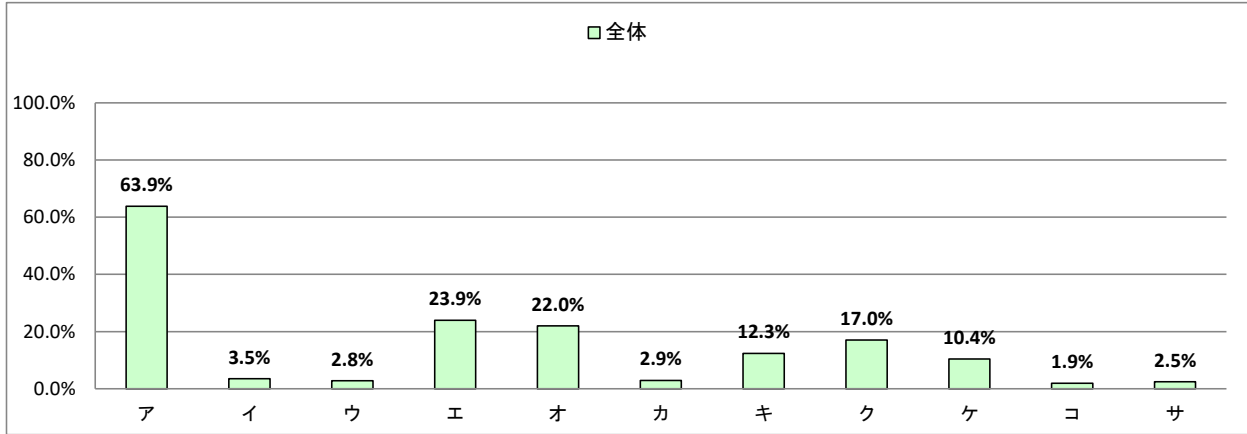


- ※1 設問14との相関係数 総合的な評価(設問14)の点数と各設問の点数との関連性を表す。1. 0(絶対値)に近いほど両者に強い関連性があることを示す。
- ※2 平均値は回答の素データにて算出した。
- ※3 設問17「この授業で用いられた授業手法にすべてマークしてください。」および設問18「この授業を通じて、下記の各資質・能力のうち、どの項目が身につきましたか。身についた資質・能力をすべてマークしてください。」の集計結果は裏面を参照のこと。



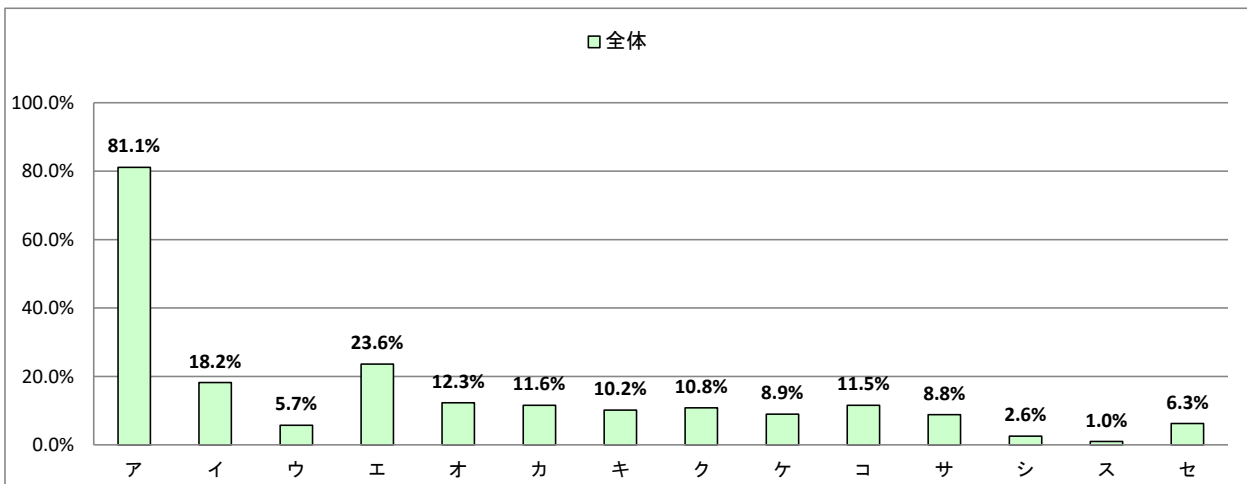
Ⅲ. この授業で用いられた授業手法にすべてマークしてください。

		全体	
選択肢		回答数	回答率
ア	課題(レポート等)	15318	63.9%
イ	外部講師招へい	837	3.5%
ウ	フィールドワーク	674	2.8%
エ	質疑応答	5743	23.9%
オ	学生によるコメントペーパー	5279	22.0%
カ	反転授業	692	2.9%
キ	プレゼンテーション	2956	12.3%
ク	グループワーク	4083	17.0%
ケ	ディスカッション	2493	10.4%
コ	ディベート	454	1.9%
サ	問題解決型授業	597	2.5%



Ⅳ. この授業を通じて、下記の各資質・能力のうち、どの項目が身につきましたか。
身についた資質・能力をすべてマークしてください。

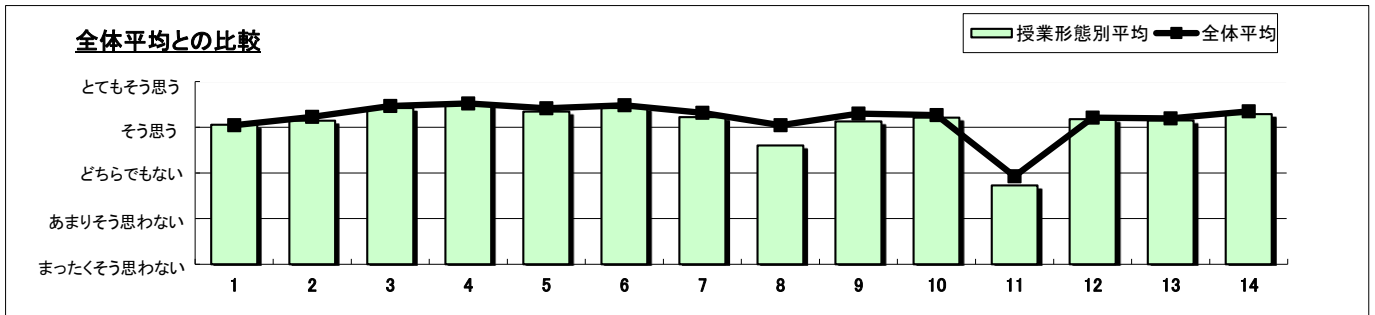
		全体	
選択肢		回答数	回答率
ア	この分野の知識、学力	19455	81.1%
イ	論理的思考力	4367	18.2%
ウ	数理的な能力	1377	5.7%
エ	言語運用能力	5661	23.6%
オ	構想力	2953	12.3%
カ	柔軟な発想力	2774	11.6%
キ	俯瞰(ふかん)力	2444	10.2%
ク	課題発見力	2587	10.8%
ケ	課題解決力	2146	8.9%
コ	コミュニケーション能力	2770	11.5%
サ	プレゼンテーション能力	2119	8.8%
シ	人脈形成力	613	2.6%
ス	統率力	234	1.0%
セ	協働能力	1502	6.3%



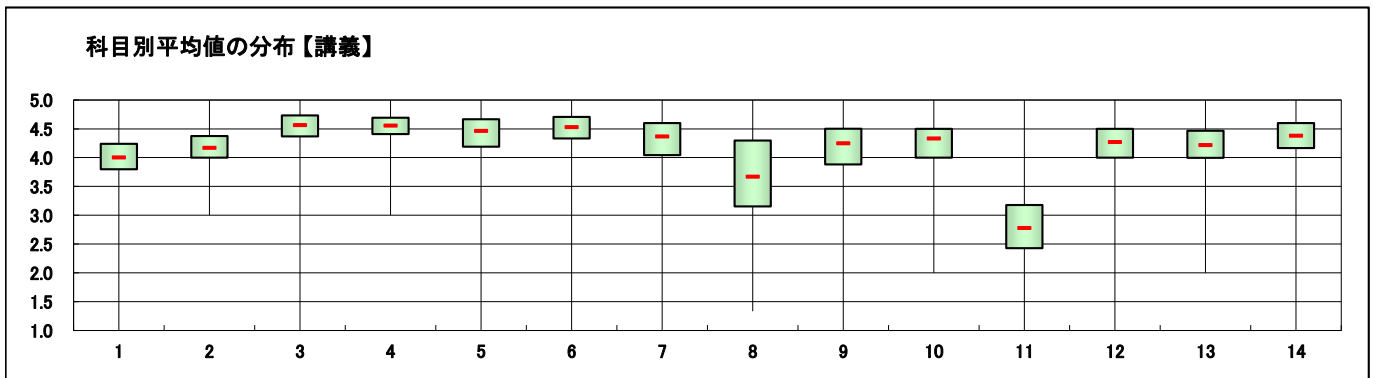
授業形態	講義	実施対象科目数(A)+(B)	428	実施科目数(C)+(D)	373	延べ履修者数	28,831
		実施必須科目数(A)	383	実施科目数(C)	341	延べ回答者数	12,059
		実施任意科目数(B)	45	実施科目数(D)	32		

設問	項目	平均値	設問14との 相関係数※1	回答数(人)/回答率(%)					有効 回答数	無答・ 無効数
				5	4	3	2	1		
1	この授業に欠席した回数は次のようである ⑤7回以上 ④6~5回 ③4~3回 ②2~1回 ①0回	4.06	0.06	304	183	1,791	4,916	3,673	10,867	1,192
				2.8	1.7	16.5	45.2	33.8		
2	この授業の内容を理解するために努力した	4.14	0.46	3,766	5,608	1,246	369	60	11,049	1,010
				34.1	50.8	11.3	3.3	0.5		
3	教員は休講や遅刻をすることなく授業を行っていた	4.42	0.40	6,402	3,659	730	300	113	11,204	855
				57.1	32.7	6.5	2.7	1.0		
4	シラバスと授業の内容は一致していた	4.49	0.52	6,355	4,104	624	91	26	11,200	859
				56.7	36.6	5.6	0.8	0.2		
5	教員の話し方は明瞭で聞き取りやすかった	4.34	0.59	5,719	4,075	1,027	312	69	11,202	857
				51.1	36.4	9.2	2.8	0.6		
6	教員は教室内が学習にふさわしい状態(私語等対応)に保たれているよう心掛けた	4.42	0.49	5,781	3,715	915	167	29	10,607	1,452
				54.5	35.0	8.6	1.6	0.3		
7	教員の板書・授業資料は見やすかった	4.22	0.59	5,199	4,047	1,319	503	130	11,198	861
				46.4	36.1	11.8	4.5	1.2		
8	教員は発言・議論等授業参加を積極的に促していた	3.60	0.35	3,001	2,823	2,997	1,129	665	10,615	1,444
				28.3	26.6	28.2	10.6	6.3		
9	教員から質問への回答や議題の返却・解説等が十分にあった	4.13	0.53	4,679	3,992	1,900	448	159	11,178	881
				41.9	35.7	17.0	4.0	1.4		
10	授業の課題は適量であった	4.21	0.55	4,808	4,154	1,588	341	81	10,972	1,087
				43.8	37.9	14.5	3.1	0.7		
11	1回分の授業にあたり、授業時間外の事前・事後学習のために費やした平均の時間(h)は次のようである ⑤1.5h以上 ④1~1.5h未満 ③0.5~1h未満 ②0.5h未満 ①ほとんどしていない	2.73	0.12	773	1,878	3,900	2,785	1,844	11,180	879
				6.9	16.8	34.9	24.9	16.5		
12	この分野への興味・関心が引き起こされた	4.18	0.81	4,494	4,790	1,430	369	115	11,198	861
				40.1	42.8	12.8	3.3	1.0		
13	この授業のレベルはあなたにとって適切であった	4.15	0.76	4,370	4,781	1,503	449	105	11,208	851
				39.0	42.7	13.4	4.0	0.9		
14	この授業は総合的に判断して自分にとって有意義だった	4.29	/	5,123	4,543	1,150	245	84	11,145	914
				46.0	40.8	10.3	2.2	0.8		

※設問15~16は非表示です。



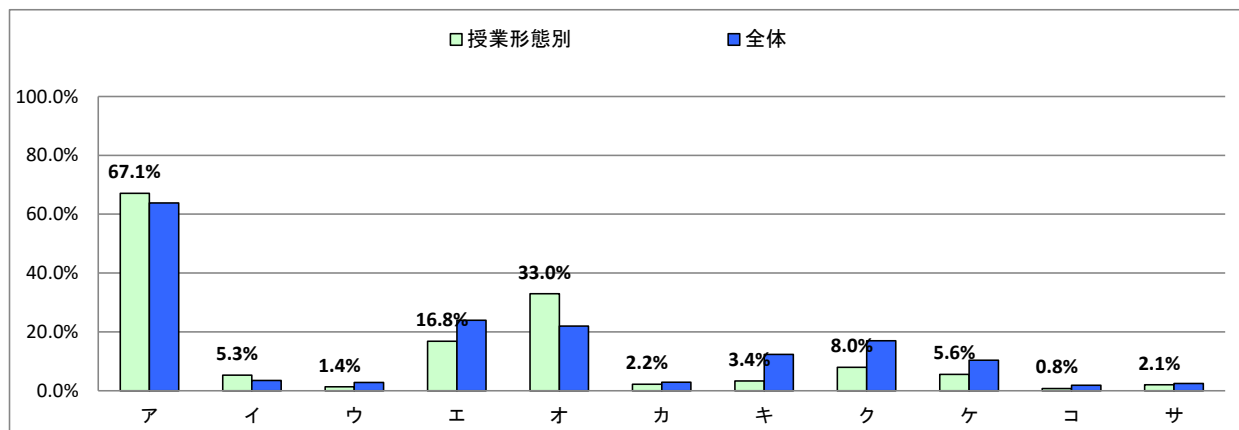
- ※1 設問14との相関係数 総合的な評価(設問14)の点数と各設問の点数との関連性を表す。1.0(絶対値)に近いほど両者に強い関連性があることを示す。
- ※2 平均値は回答の素データにて算出した。
- ※3 設問17「この授業で用いられた授業手法にすべてマークしてください。」および設問18「この授業を通じて、下記の各資質・能力のうち、どの項目が身につきましたか。身についた資質・能力をすべてマークしてください。」の集計結果は裏面を参照のこと。



III. この授業で用いられた授業手法にすべてマークしてください。

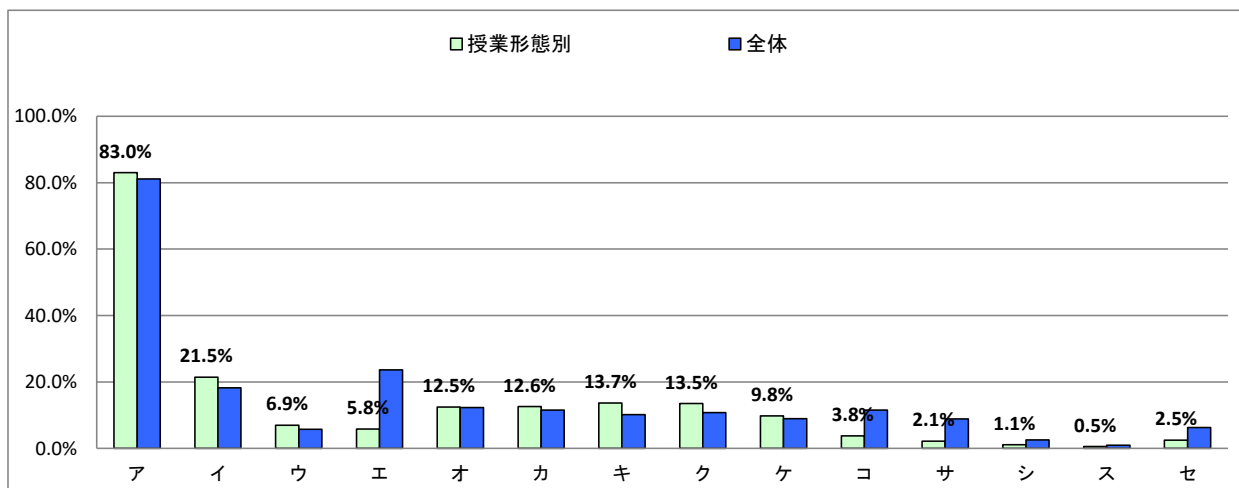
右側の参考値とは、全体の授業における回答率を示しております。次のIVも同様です。

		授業形態別		参考値
選択肢		回答数	回答率	回答率
ア	課題(レポート等)	8092	67.1%	63.9%
イ	外部講師招へい	639	5.3%	3.5%
ウ	フィールドワーク	165	1.4%	2.8%
エ	質疑応答	2028	16.8%	23.9%
オ	学生によるコメントペーパー	3975	33.0%	22.0%
カ	反転授業	265	2.2%	2.9%
キ	プレゼンテーション	404	3.4%	12.3%
ク	グループワーク	963	8.0%	17.0%
ケ	ディスカッション	673	5.6%	10.4%
コ	ディベート	92	0.8%	1.9%
サ	問題解決型授業	249	2.1%	2.5%



IV. この授業を通じて、下記の各資質・能力のうち、どの項目が身につきましたか。身についた資質・能力をすべてマークしてください。

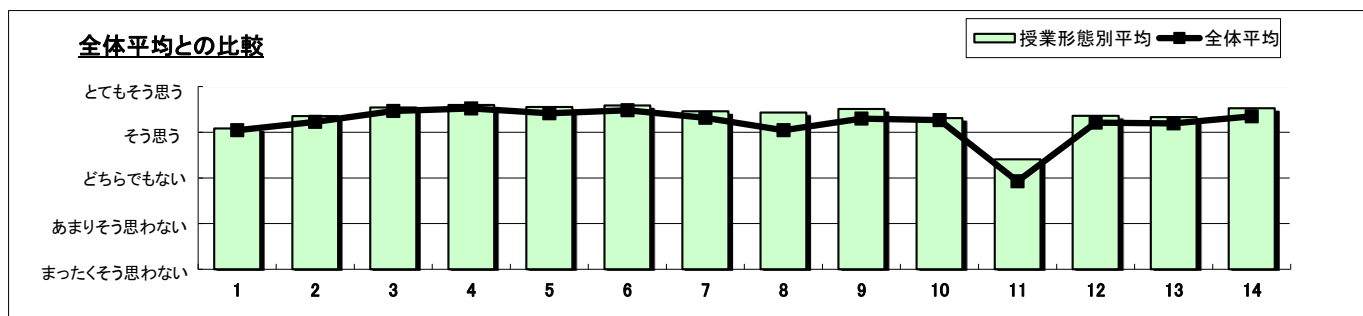
		授業形態別		参考値
選択肢		回答数	回答率	回答率
ア	この分野の知識、学力	10012	83.0%	81.1%
イ	論理的思考力	2588	21.5%	18.2%
ウ	数理的な能力	837	6.9%	5.7%
エ	言語運用能力	703	5.8%	23.6%
オ	構想力	1503	12.5%	12.3%
カ	柔軟な発想力	1519	12.6%	11.6%
キ	俯瞰(ふかん)力	1647	13.7%	10.2%
ク	課題発見力	1628	13.5%	10.8%
ケ	課題解決力	1178	9.8%	8.9%
コ	コミュニケーション能力	454	3.8%	11.5%
サ	プレゼンテーション能力	258	2.1%	8.8%
シ	人脈形成力	131	1.1%	2.6%
ス	統率力	64	0.5%	1.0%
セ	協働能力	300	2.5%	6.3%



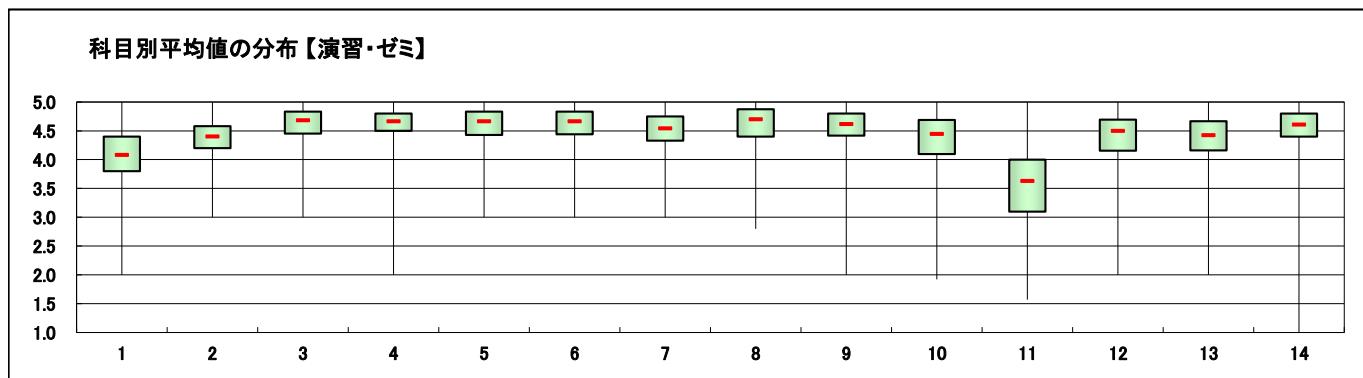
授業形態	演習・ゼミ	実施対象科目数(A)+(B)	465	実施科目数(C)+(D)	300	延べ履修者数	6,766
		実施必須科目数(A)	403	実施科目数(C)	271	延べ回答者数	4,214
		実施任意科目数(B)	62	実施科目数(D)	29		

設問	項目	平均値	設問14との 相関係数※1	回答数(人)／回答率(%)					有効 回答数	無答・ 無効数
				5	4	3	2	1		
1	この授業に欠席した回数は次のようである ⑤7回以上 ④6～5回 ③4～3回 ②2～1回 ①0回	4.08	0.04	92 2.4	49 1.3	650 17.1	1,675 44.1	1,328 35.0	3,794	420
2	この授業の内容を理解するために努力した	4.36	0.42	1,852 47.8	1,669 43.1	241 6.2	92 2.4	17 0.4	3,871	343
3	教員は休講や遅刻をすることなく授業を行っていた	4.54	0.38	2,572 65.4	1,055 26.8	191 4.9	94 2.4	21 0.5	3,933	281
4	シラバスと授業の内容は一致していた	4.60	0.55	2,583 65.7	1,154 29.4	160 4.1	24 0.6	10 0.3	3,931	283
5	教員の話し方は明瞭で聞き取りやすかった	4.55	0.57	2,527 64.2	1,137 28.9	204 5.2	55 1.4	12 0.3	3,935	279
6	教員は教室内が学習にふさわしい状態(私語等対応)に保たれているよう心掛けた	4.59	0.52	2,425 64.6	1,128 30.1	176 4.7	19 0.5	4 0.1	3,752	462
7	教員の板書・授業資料は見やすかった	4.46	0.55	2,261 57.5	1,292 32.8	319 8.1	52 1.3	11 0.3	3,935	279
8	教員は発言・議論等授業参加を積極的に促していた	4.43	0.42	2,336 62.2	899 23.9	376 10.0	90 2.4	55 1.5	3,756	458
9	教員から質問への回答や議題の返却・解説等が十分にあった	4.51	0.54	2,450 62.3	1,125 28.6	285 7.2	62 1.6	11 0.3	3,933	281
10	授業の課題は適量であった	4.31	0.52	1,994 51.6	1,283 33.2	397 10.3	154 4.0	33 0.9	3,861	353
11	1回分の授業にあたり、授業時間外の事前・事後学習のために 費やした平均の時間(h)は次のようである ⑤1.5h以上 ④1～1.5h未満 ③0.5～1h未満 ②0.5h未満 ①ほとんどしていない	3.41	0.13	823 20.9	1,087 27.7	1,193 30.4	518 13.2	308 7.8	3,929	285
12	この分野への興味・関心が引き起こされた	4.36	0.74	1,999 50.8	1,467 37.3	368 9.4	84 2.1	16 0.4	3,934	280
13	この授業のレベルはあなたにとって適切であった	4.33	0.72	1,945 49.4	1,491 37.9	375 9.5	112 2.8	11 0.3	3,934	280
14	この授業は総合的に判断して自分にとって有意義だった	4.52		2,374 60.8	1,268 32.5	213 5.5	38 1.0	13 0.3	3,906	308

※設問15～16は非表示です。



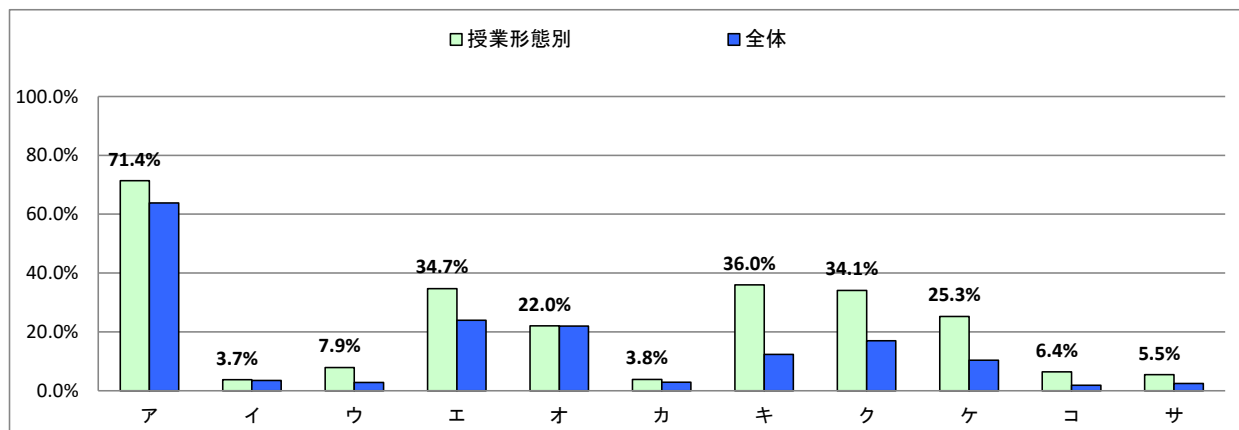
- ※1 設問14との相関係数 総合的な評価(設問14)の点数と各設問の点数との関連性を表す。1. 0(絶対値)に近いほど両者に強い関連性があることを示す。
- ※2 平均値は回答の素データにて算出した。
- ※3 設問17「この授業で用いられた授業手法にすべてマークしてください。」および
設問18「この授業を通じて、下記の各資質・能力のうち、どの項目が身につきましたか。身についた資質・能力をすべてマークしてください。」
の集計結果は裏面を参照のこと。



III. この授業で用いられた授業手法にすべてマークしてください。

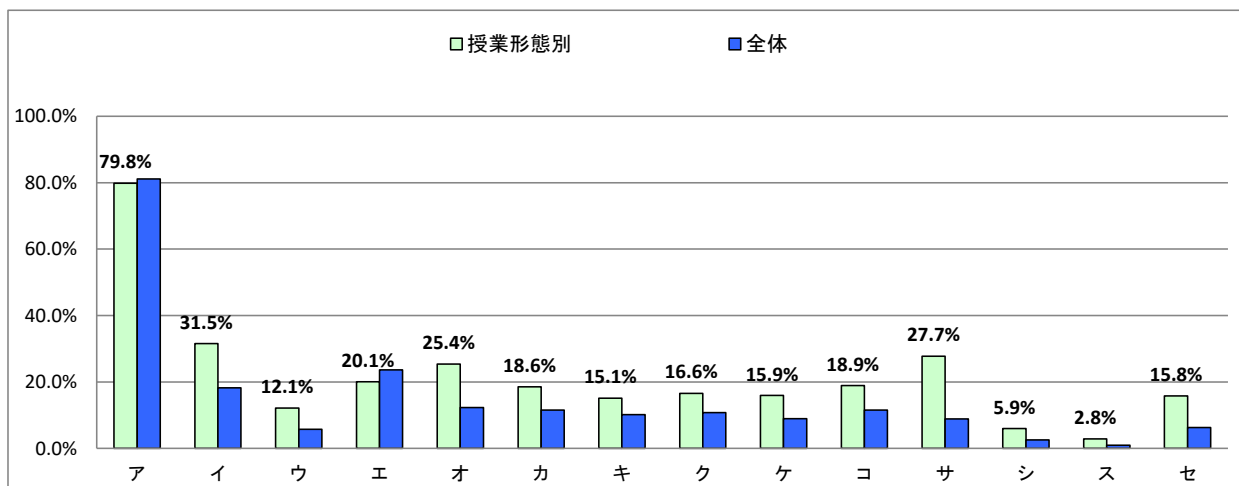
右側の参考値とは、全体の授業における回答率を示しております。次のIVも同様です。

選択肢	授業形態別		参考値
	回答数	回答率	回答率
ア 課題(レポート等)	3007	71.4%	63.9%
イ 外部講師招へい	157	3.7%	3.5%
ウ フィールドワーク	334	7.9%	2.8%
エ 質疑応答	1463	34.7%	23.9%
オ 学生によるコメントペーパー	928	22.0%	22.0%
カ 反転授業	161	3.8%	2.9%
キ プレゼンテーション	1518	36.0%	12.3%
ク グループワーク	1437	34.1%	17.0%
ケ ディスカッション	1065	25.3%	10.4%
コ ディベート	270	6.4%	1.9%
サ 問題解決型授業	230	5.5%	2.5%



IV. この授業を通じて、下記の各資質・能力のうち、どの項目が身につきましたか。身についた資質・能力をすべてマークしてください。

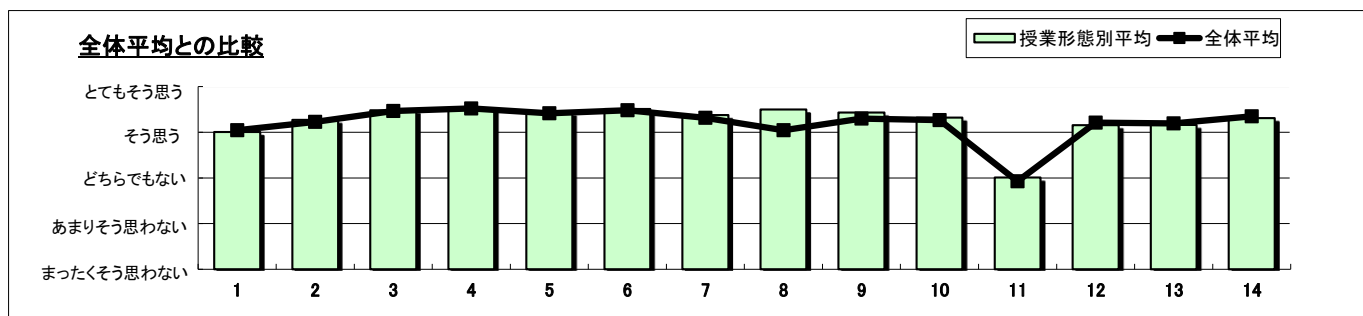
選択肢	授業形態別		参考値
	回答数	回答率	回答率
ア この分野の知識、学力	3363	79.8%	81.1%
イ 論理的思考力	1328	31.5%	18.2%
ウ 数理的な能力	510	12.1%	5.7%
エ 言語運用能力	846	20.1%	23.6%
オ 構想力	1071	25.4%	12.3%
カ 柔軟な発想力	782	18.6%	11.6%
キ 俯瞰(ふかん)力	636	15.1%	10.2%
ク 課題発見力	698	16.6%	10.8%
ケ 課題解決力	671	15.9%	8.9%
コ コミュニケーション能力	798	18.9%	11.5%
サ プレゼンテーション能力	1168	27.7%	8.8%
シ 人脈形成力	250	5.9%	2.6%
ス 統率力	119	2.8%	1.0%
セ 協働能力	665	15.8%	6.3%



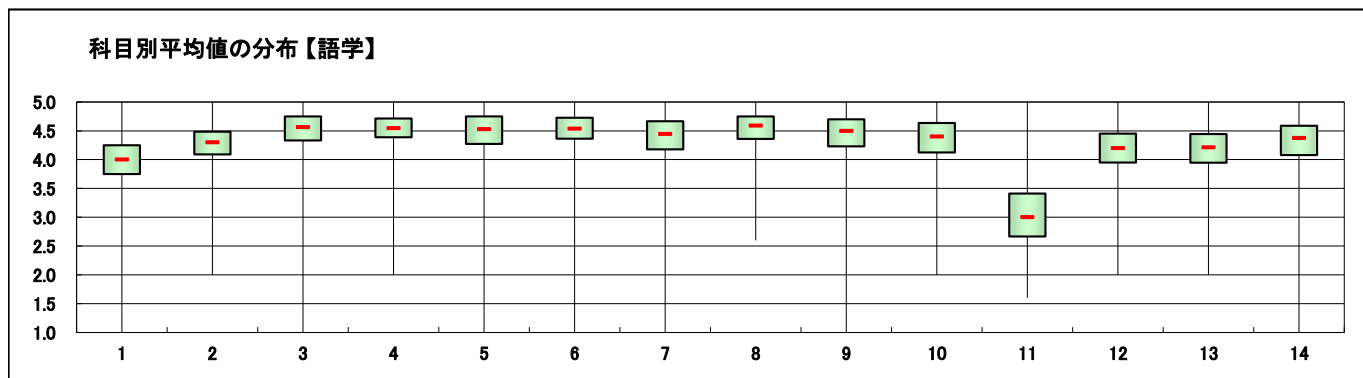
授業形態	語学	実施対象科目数(A)+(B)	600	実施科目数(C)+(D)	523	延べ履修者数	9,551
		実施必須科目数(A)	482	実施科目数(C)	443	延べ回答者数	7,376
		実施任意科目数(B)	118	実施科目数(D)	80		

設問	項目	平均値	設問14との 相関係数※1	回答数(人)/回答率(%)					有効 回答数	無答・ 無効数
				5	4	3	2	1		
1	この授業に欠席した回数は次のようである ⑤7回以上 ④6~5回 ③4~3回 ②2~1回 ①0回	4.01	0.04	129	106	1,346	3,023	1,979	6,583	793
				2.0	1.6	20.4	45.9	30.1		
2	この授業の内容を理解するために努力した	4.27	0.42	2,948	2,975	612	204	32	6,771	605
				43.5	43.9	9.0	3.0	0.5		
3	教員は休講や遅刻をすることなく授業を行っていた	4.48	0.36	4,104	2,190	389	142	46	6,871	505
				59.7	31.9	5.7	2.1	0.7		
4	シラバスと授業の内容は一致していた	4.52	0.51	4,109	2,319	368	56	20	6,872	504
				59.8	33.7	5.4	0.8	0.3		
5	教員の話し方は明瞭で聞き取りやすかった	4.43	0.59	3,938	2,206	528	157	45	6,874	502
				57.3	32.1	7.7	2.3	0.7		
6	教員は教室内が学習にふさわしい状態(私語等対応)に保たれているよう心掛けた	4.51	0.52	4,079	2,221	442	55	15	6,812	564
				59.9	32.6	6.5	0.8	0.2		
7	教員の板書・授業資料は見やすかった	4.38	0.59	3,648	2,382	669	127	47	6,873	503
				53.1	34.7	9.7	1.8	0.7		
8	教員は発言・議論等授業参加を積極的に促していた	4.50	0.44	4,154	2,049	500	77	38	6,818	558
				60.9	30.1	7.3	1.1	0.6		
9	教員から質問への回答や議題の返却・解説等が十分にあった	4.43	0.58	3,882	2,257	597	111	29	6,876	500
				56.5	32.8	8.7	1.6	0.4		
10	授業の課題は適量であった	4.32	0.56	3,442	2,351	676	200	70	6,739	637
				51.1	34.9	10.0	3.0	1.0		
11	1回分の授業にあたり、授業時間外の事前・事後学習のために費やした平均の時間(h)は次のようである ⑤1.5h以上 ④1~1.5h未満 ③0.5~1h未満 ②0.5h未満 ①ほとんどしていない	3.01	0.08	594	1,481	2,753	1,462	566	6,856	520
				8.7	21.6	40.2	21.3	8.3		
12	この分野への興味・関心が引き起こされた	4.15	0.76	2,764	2,747	1,055	210	80	6,856	520
				40.3	40.1	15.4	3.1	1.2		
13	この授業のレベルはあなたにとって適切であった	4.16	0.74	2,867	2,687	928	315	71	6,868	508
				41.7	39.1	13.5	4.6	1.0		
14	この授業は総合的に判断して自分にとって有意義だった	4.31	0.74	3,327	2,613	639	180	68	6,827	549
				48.7	38.3	9.4	2.6	1.0		

※設問15~16は非表示です。



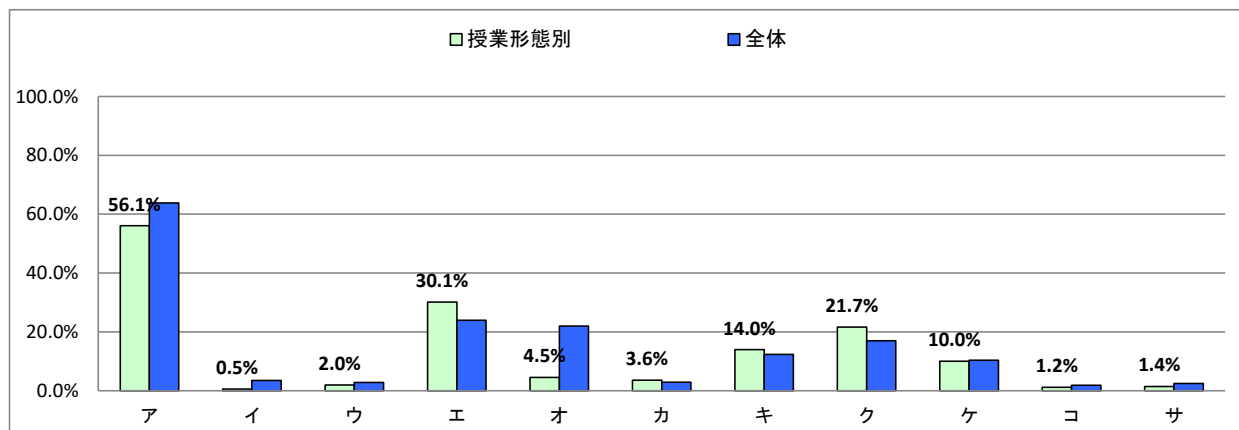
- ※1 設問14との相関係数 総合的な評価(設問14)の点数と各設問の点数との関連性を表す。1.0(絶対値)に近いほど両者に強い関連性があることを示す。
- ※2 平均値は回答の素データにて算出した。
- ※3 設問17「この授業で用いられた授業手法にすべてマークしてください。」および設問18「この授業を通じて、下記の各資質・能力のうち、どの項目が身につきましたか。身についた資質・能力をすべてマークしてください。」の集計結果は裏面を参照のこと。



III. この授業で用いられた授業手法にすべてマークしてください。

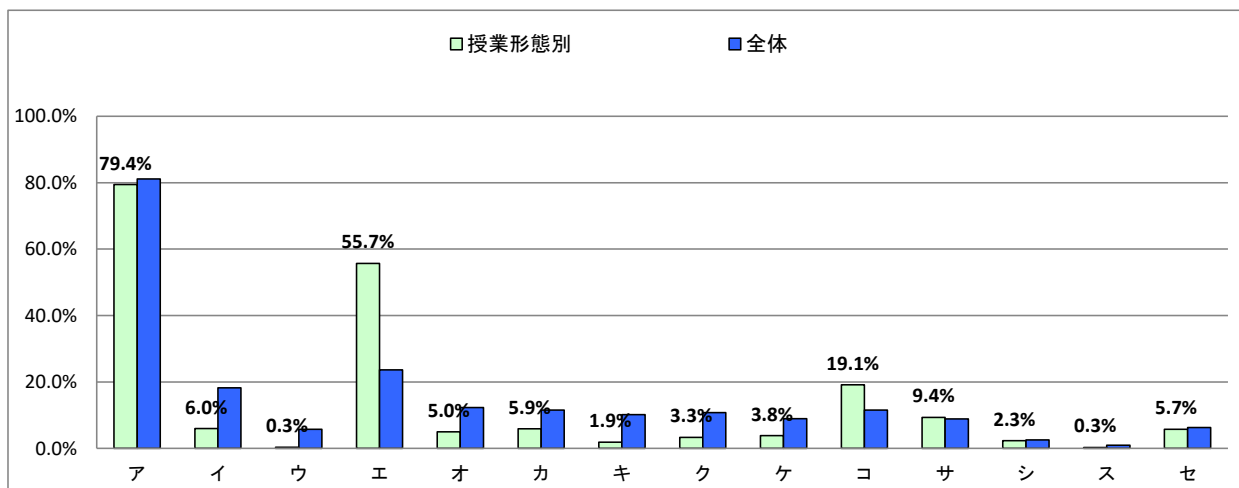
右側の参考値とは、全体の授業における回答率を示しております。次のIVも同様です。

		授業形態別		参考値
選択肢		回答数	回答率	回答率
ア	課題(レポート等)	4138	56.1%	63.9%
イ	外部講師招へい	40	0.5%	3.5%
ウ	フィールドワーク	145	2.0%	2.8%
エ	質疑応答	2223	30.1%	23.9%
オ	学生によるコメントペーパー	335	4.5%	22.0%
カ	反転授業	263	3.6%	2.9%
キ	プレゼンテーション	1029	14.0%	12.3%
ク	グループワーク	1597	21.7%	17.0%
ケ	ディスカッション	737	10.0%	10.4%
コ	ディベート	85	1.2%	1.9%
サ	問題解決型授業	104	1.4%	2.5%



IV. この授業を通じて、下記の各資質・能力のうち、どの項目が身につきましたか。身についた資質・能力をすべてマークしてください。

		授業形態別		参考値
選択肢		回答数	回答率	回答率
ア	この分野の知識、学力	5859	79.4%	81.1%
イ	論理的思考力	440	6.0%	18.2%
ウ	数理的な能力	25	0.3%	5.7%
エ	言語運用能力	4109	55.7%	23.6%
オ	構想力	367	5.0%	12.3%
カ	柔軟な発想力	437	5.9%	11.6%
キ	俯瞰(ふかん)力	139	1.9%	10.2%
ク	課題発見力	244	3.3%	10.8%
ケ	課題解決力	281	3.8%	8.9%
コ	コミュニケーション能力	1412	19.1%	11.5%
サ	プレゼンテーション能力	690	9.4%	8.8%
シ	人脈形成力	172	2.3%	2.6%
ス	統率力	21	0.3%	1.0%
セ	協働能力	423	5.7%	6.3%

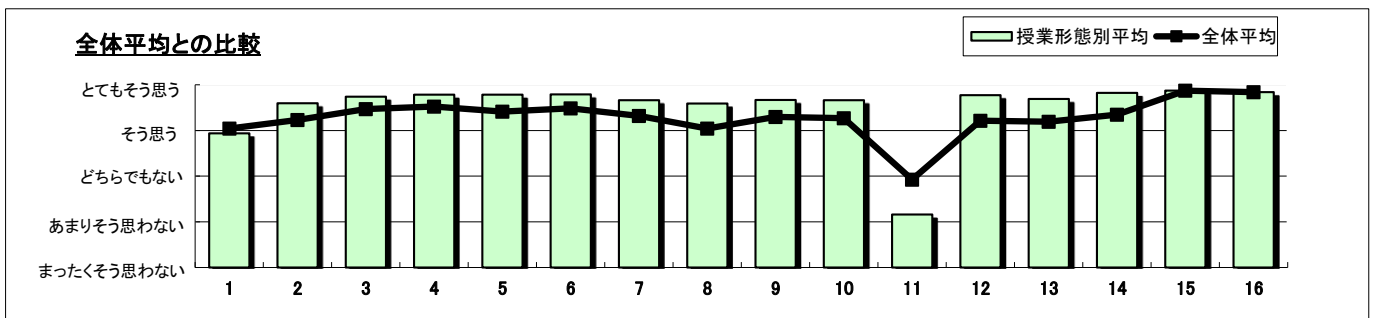


授業形態	スポーツ・ウェルネス実技	実施対象科目数(A)+(B)	32	実施科目数(C)+(D)	30	延べ履修者数	462
		実施必須科目数(A)	26	実施科目数(C)	24	延べ回答者数	341
		実施任意科目数(B)	6	実施科目数(D)	6		

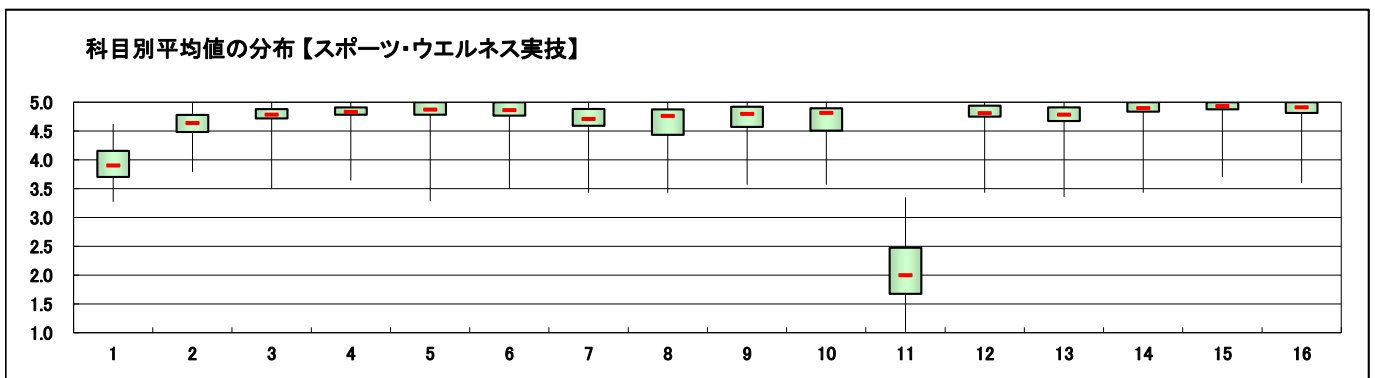
設問	項目	平均値	設問14との 相関係数※1	回答数(人)／回答率(%)					有効 回答数	無答・ 無効数
				5	4	3	2	1		
1	この授業に欠席した回数は次のようである ⑤7回以上 ④6～5回 ③4～3回 ②2～1回 ①0回	3.94	0.01	6	12	70	145	92	325	16
				1.8	3.7	21.5	44.6	28.3		
2	この授業の内容を理解するために努力した	4.60	0.42	239	71	15	9	2	336	5
				71.1	21.1	4.5	2.7	0.6		
3	教員は休講や遅刻をすることなく授業を行っていた	4.74	0.57	273	54	9	3	2	341	0
				80.1	15.8	2.6	0.9	0.6		
4	シラバスと授業の内容は一致していた	4.79	0.64	282	49	4	4	1	340	1
				82.9	14.4	1.2	1.2	0.3		
5	教員の話し方は明瞭で聞き取りやすかった	4.79	0.75	285	44	8	3	1	341	0
				83.6	12.9	2.3	0.9	0.3		
6	教員は教室内が学習にふさわしい状態(私語等対応)に保たれているよう心掛けた	4.79	0.74	282	47	9	1	1	340	1
				82.9	13.8	2.6	0.3	0.3		
7	教員の板書・授業資料は見やすかった	4.66	0.53	258	52	27	0	2	339	2
				76.1	15.3	8.0	0.0	0.6		
8	教員は発言・議論等授業参加を積極的に促していた	4.59	0.48	241	58	37	1	1	338	3
				71.3	17.2	10.9	0.3	0.3		
9	教員から質問への回答や議題の返却・解説等が十分にあった	4.67	0.52	259	54	26	0	2	341	0
				76.0	15.8	7.6	0.0	0.6		
10	授業の課題は適量であった	4.66	0.58	259	47	32	0	1	339	2
				76.4	13.9	9.4	0.0	0.3		
11	1回分の授業にあたり、授業時間外の事前・事後学習のために費やした平均の時間(h)は次のようである ⑤1.5h以上 ④1～1.5h未満 ③0.5～1h未満 ②0.5h未満 ①ほとんどしていない	2.16	0.15	59	11	39	47	183	339	2
				17.4	3.2	11.5	13.9	54.0		
12	この分野への興味・関心が引き起こされた	4.77	0.80	274	57	5	1	2	339	2
				80.8	16.8	1.5	0.3	0.6		
13	この授業のレベルはあなたにとって適切であった	4.69	0.76	263	63	7	4	4	341	0
				77.1	18.5	2.1	1.2	1.2		
14	この授業は総合的に判断して自分にとって有意義だった	4.82	0.80	292	38	7	0	2	339	2
				86.1	11.2	2.1	0.0	0.6		

スポーツ・ウェルネス実技の科目のみ回答

15	授業で十分に運動することができた	4.87	0.75	285	28	3	1	1	318	23
				89.6	8.8	0.9	0.3	0.3		
16	あなたの身体の健康、体力、生活習慣を見直す機会となった	4.84	0.72	274	38	5	0	1	318	23
				86.2	11.9	1.6	0.0	0.3		



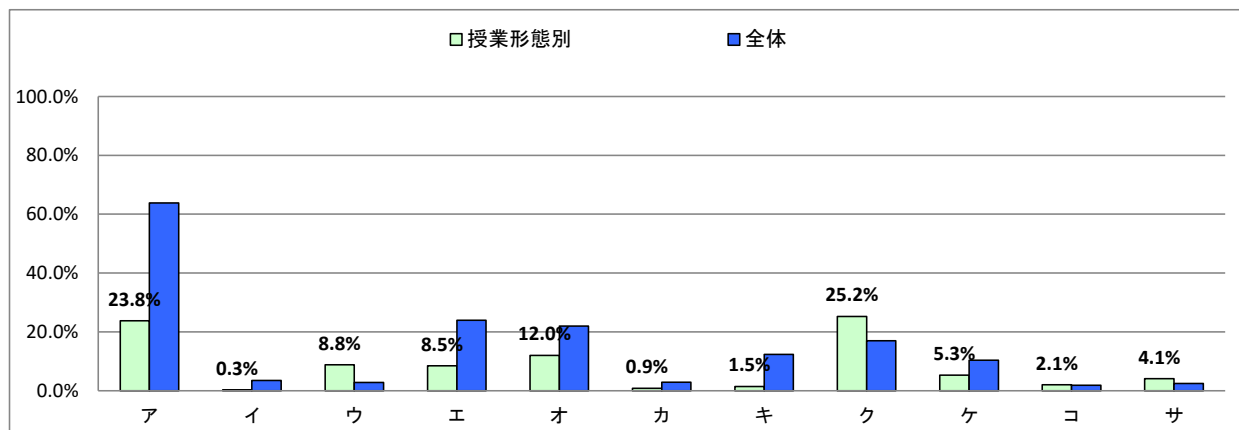
- ※1 設問14との相関係数 総合的な評価(設問14)の点数と各設問の点数との関連性を表す。1.0(絶対値)に近いほど両者に強い関連性があることを示す。
- ※2 平均値は回答の集データにて算出した。
- ※3 設問17「この授業で用いられた授業手法にすべてマークしてください。」および設問18「この授業を通じて、下記の各資質・能力のうち、どの項目が身につきましたか。身についた資質・能力をすべてマークしてください。」の集計結果は裏面を参照のこと。



III. この授業で用いられた授業手法にすべてマークしてください。

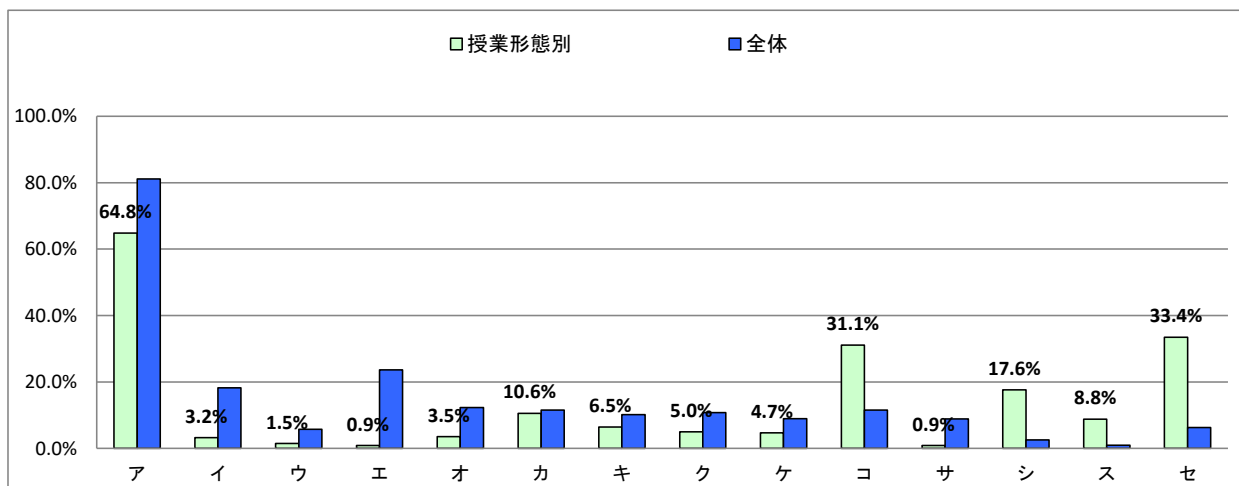
右側の参考値とは、全体の授業における回答率を示しております。次のIVも同様です。

		授業形態別		参考値
選択肢		回答数	回答率	回答率
ア	課題(レポート等)	81	23.8%	63.9%
イ	外部講師招へい	1	0.3%	3.5%
ウ	フィールドワーク	30	8.8%	2.8%
エ	質疑応答	29	8.5%	23.9%
オ	学生によるコメントペーパー	41	12.0%	22.0%
カ	反転授業	3	0.9%	2.9%
キ	プレゼンテーション	5	1.5%	12.3%
ク	グループワーク	86	25.2%	17.0%
ケ	ディスカッション	18	5.3%	10.4%
コ	ディベート	7	2.1%	1.9%
サ	問題解決型授業	14	4.1%	2.5%



IV. この授業を通じて、下記の各資質・能力のうち、どの項目が身につきましたか。身についた資質・能力をすべてマークしてください。

		授業形態別		参考値
選択肢		回答数	回答率	回答率
ア	この分野の知識、学力	221	64.8%	81.1%
イ	論理的思考力	11	3.2%	18.2%
ウ	数理的能力	5	1.5%	5.7%
エ	言語運用能力	3	0.9%	23.6%
オ	構想力	12	3.5%	12.3%
カ	柔軟な発想力	36	10.6%	11.6%
キ	俯瞰(ふかん)力	22	6.5%	10.2%
ク	課題発見力	17	5.0%	10.8%
ケ	課題解決力	16	4.7%	8.9%
コ	コミュニケーション能力	106	31.1%	11.5%
サ	プレゼンテーション能力	3	0.9%	8.8%
シ	人脈形成力	60	17.6%	2.6%
ス	統率力	30	8.8%	1.0%
セ	協働能力	114	33.4%	6.3%

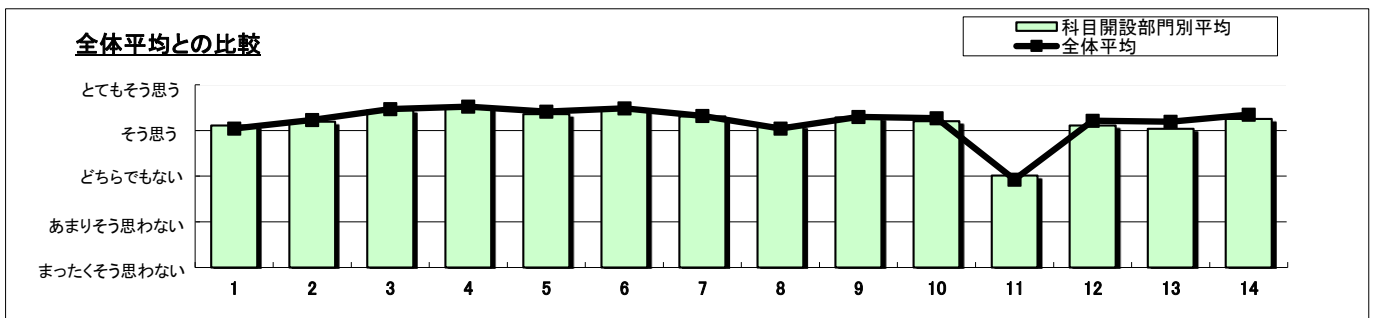


科目開設部門	経済学部	実施対象科目数(A)+(B)	320	実施科目数(C)+(D)	225	延べ履修者数	10,635
		実施必須科目数(A)	195	実施科目数(C)	170	延べ回答者数	5,403
		実施任意科目数(B)	125	実施科目数(D)	55		

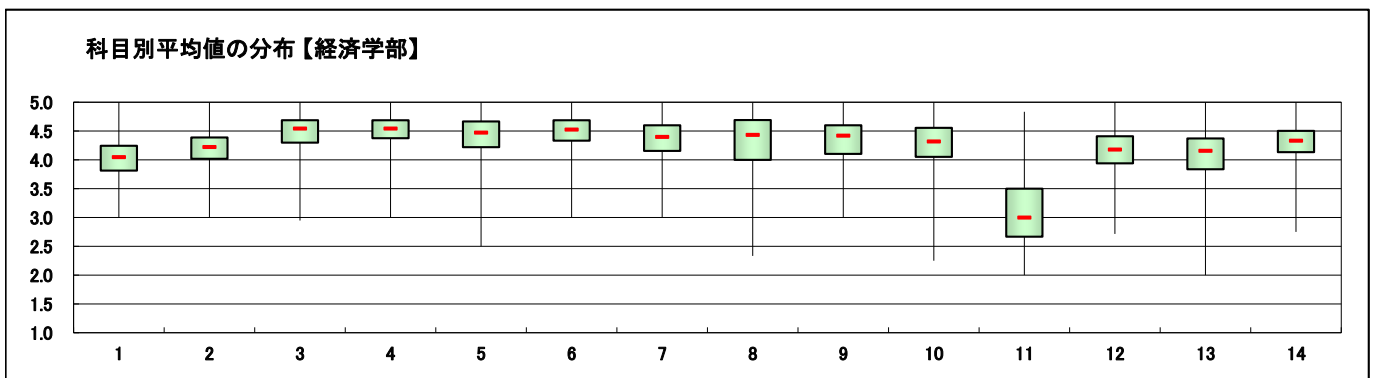
設問	項目	平均値	設問14との 相関係数※1	回答数(人)／回答率(%)					有効 回答数	無答・ 無効数
				5	4	3	2	1		
1	この授業に欠席した回数は次のようである ⑤7回以上 ④6～5回 ③4～3回 ②2～1回 ①0回	4.11	0.06	106	50	730	2,124	1,644	4,654	749
				2.3	1.1	15.7	45.6	35.3		
2	この授業の内容を理解するために努力した	4.19	0.43	1,858	2,219	498	184	24	4,783	620
				38.8	46.4	10.4	3.8	0.5		
3	教員は休講や遅刻をすることなく授業を行っていた	4.44	0.39	2,799	1,592	347	107	25	4,870	533
				57.5	32.7	7.1	2.2	0.5		
4	シラバスと授業の内容は一致していた	4.49	0.52	2,809	1,708	309	32	13	4,871	532
				57.7	35.1	6.3	0.7	0.3		
5	教員の話し方は明瞭で聞き取りやすかった	4.36	0.58	2,542	1,722	444	123	36	4,867	536
				52.2	35.4	9.1	2.5	0.7		
6	教員は教室内が学習にふさわしい状態(私語等対応)に保たれているよう心掛けた	4.45	0.54	2,603	1,645	377	44	9	4,678	725
				55.6	35.2	8.1	0.9	0.2		
7	教員の板書・授業資料は見やすかった	4.31	0.59	2,376	1,798	527	133	31	4,865	538
				48.8	37.0	10.8	2.7	0.6		
8	教員は発言・議論等授業参加を積極的に促していた	4.11	0.41	2,131	1,425	784	233	120	4,693	710
				45.4	30.4	16.7	5.0	2.6		
9	教員から質問への回答や議題の返却・解説等が十分にあった	4.29	0.57	2,374	1,727	591	141	36	4,869	534
				48.8	35.5	12.1	2.9	0.7		
10	授業の課題は適量であった	4.20	0.57	2,123	1,791	618	190	51	4,773	630
				44.5	37.5	12.9	4.0	1.1		
11	1回分の授業にあたり、授業時間外の事前・事後学習のために費やした平均の時間(h)は次のようである ⑤1.5h以上 ④1～1.5h未満 ③0.5～1h未満 ②0.5h未満 ①ほとんどしていない	3.01	0.10	568	1,041	1,675	1,049	528	4,861	542
				11.7	21.4	34.5	21.6	10.9		
12	この分野への興味・関心が引き起こされた	4.11	0.78	1,822	2,036	769	168	65	4,860	543
				37.5	41.9	15.8	3.5	1.3		
13	この授業のレベルはあなたにとって適切であった	4.04	0.74	1,761	1,959	774	301	68	4,863	540
				36.2	40.3	15.9	6.2	1.4		
14	この授業は総合的に判断して自分にとって有意義だった	4.25	0.74	2,107	2,029	541	119	40	4,836	567
				43.6	42.0	11.2	2.5	0.8		

スポーツ・ウエルネス実技の科目のみ回答

15	授業で十分に運動することができた	-	-	0	0	0	0	0	0	5,403
16	あなたの身体の健康、体力、生活習慣を見直す機会となった	-	-	0	0	0	0	0	0	5,403



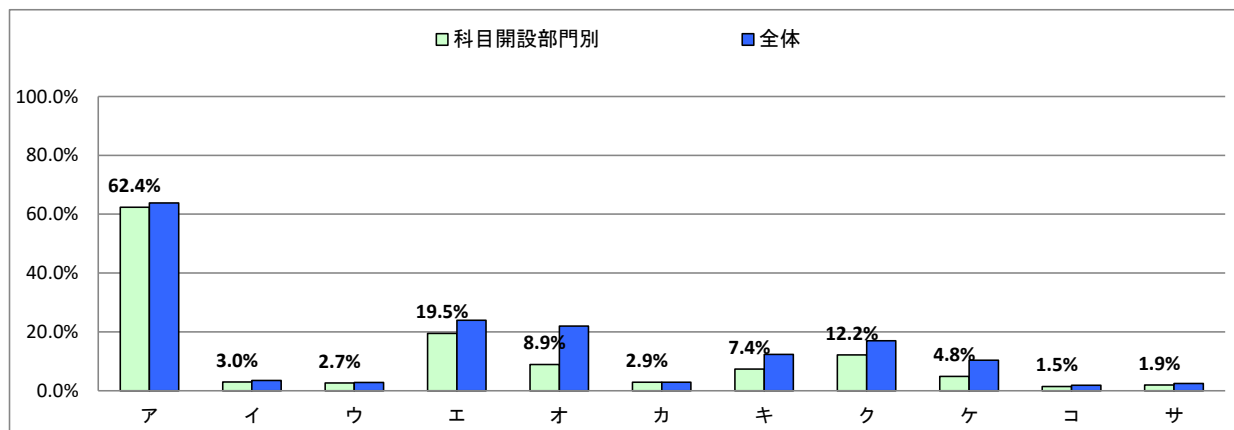
- ※1 設問14との相関係数 総合的な評価(設問14)の点数と各設問の点数との関連性を表す。1. 0(絶対値)に近いほど両者に強い関連性があることを示す。
- ※2 平均値は回答の集データにて算出した。
- ※3 設問17「この授業で用いられた授業手法にすべてマークしてください。」および設問18「この授業を通じて、下記の各資質・能力のうち、どの項目が身につきましたか。身についた資質・能力をすべてマークしてください。」の集計結果は裏面を参照のこと。



III. この授業で用いられた授業手法にすべてマークしてください。

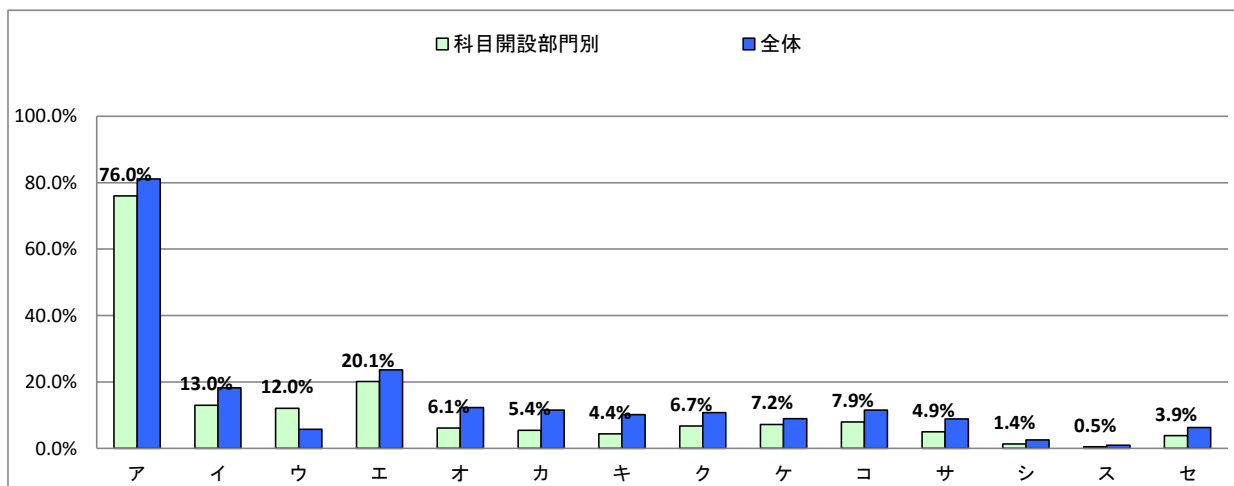
右側の参考値とは、全体の授業における回答率を示しております。次のIVも同様です。

		科目開設部門別		参考値
選択肢		回答数	回答率	回答率
ア	課題(レポート等)	3371	62.4%	63.9%
イ	外部講師招へい	162	3.0%	3.5%
ウ	フィールドワーク	144	2.7%	2.8%
エ	質疑応答	1053	19.5%	23.9%
オ	学生によるコメントペーパー	481	8.9%	22.0%
カ	反転授業	157	2.9%	2.9%
キ	プレゼンテーション	400	7.4%	12.3%
ク	グループワーク	658	12.2%	17.0%
ケ	ディスカッション	262	4.8%	10.4%
コ	ディベート	80	1.5%	1.9%
サ	問題解決型授業	105	1.9%	2.5%



IV. この授業を通じて、下記の各資質・能力のうち、どの項目が身につきましたか。身についた資質・能力をすべてマークしてください。

		科目開設部門別		参考値
選択肢		回答数	回答率	回答率
ア	この分野の知識、学力	4106	76.0%	81.1%
イ	論理的思考力	700	13.0%	18.2%
ウ	数理的能力	650	12.0%	5.7%
エ	言語運用能力	1088	20.1%	23.6%
オ	構想力	331	6.1%	12.3%
カ	柔軟な発想力	294	5.4%	11.6%
キ	俯瞰(ふかん)力	236	4.4%	10.2%
ク	課題発見力	363	6.7%	10.8%
ケ	課題解決力	390	7.2%	8.9%
コ	コミュニケーション能力	428	7.9%	11.5%
サ	プレゼンテーション能力	267	4.9%	8.8%
シ	人脈形成力	73	1.4%	2.6%
ス	統率力	28	0.5%	1.0%
セ	協働力	209	3.9%	6.3%

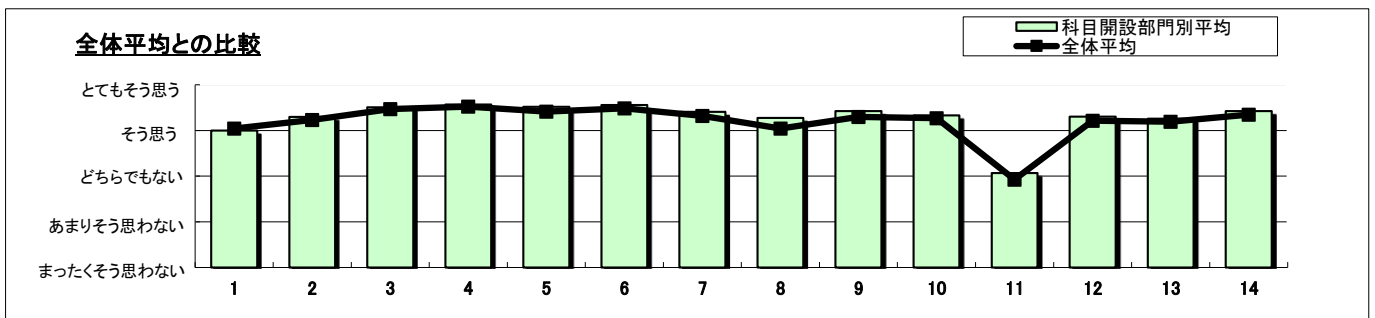


科目開設部門	文芸学部	実施対象科目数(A)+(B)	482	実施科目数(C)+(D)	400	延べ履修者数	10,201
		実施必須科目数(A)	248	実施科目数(C)	230	延べ回答者数	6,173
		実施任意科目数(B)	234	実施科目数(D)	170		

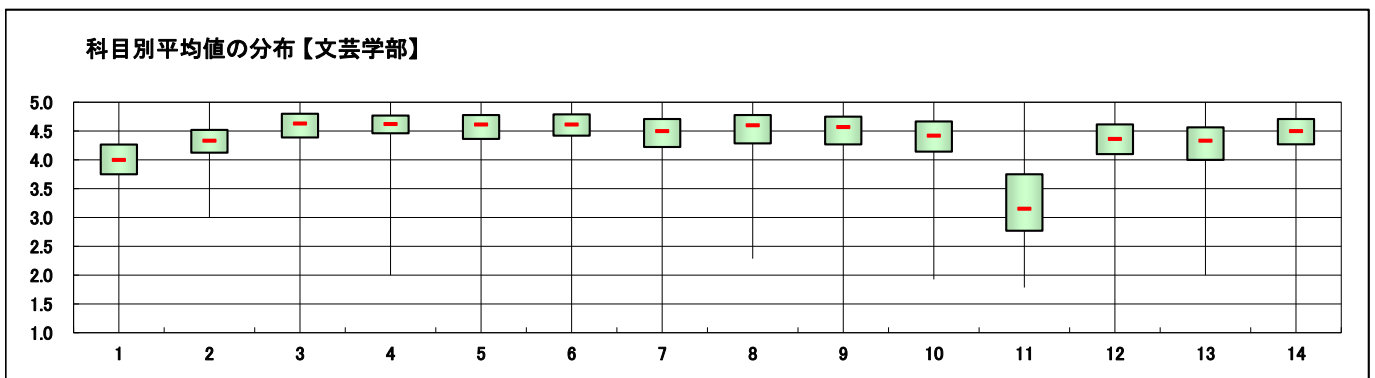
設問	項目	平均値	設問14との 相関係数※1	回答数(人)／回答率(%)					有効 回答数	無答・ 無効数
				5	4	3	2	1		
1	この授業に欠席した回数は次のようである ⑤7回以上 ④6～5回 ③4～3回 ②2～1回 ①0回	4.00	0.02	137 2.4	81 1.4	1,128 20.0	2,592 46.0	1,691 30.0	5,629	544
2	この授業の内容を理解するために努力した	4.30	0.43	2,557 44.3	2,565 44.4	480 8.3	156 2.7	18 0.3	5,776	397
3	教員は休講や遅刻をすることなく授業を行っていた	4.50	0.39	3,625 62.1	1,727 29.6	326 5.6	131 2.2	30 0.5	5,839	334
4	シラバスと授業の内容は一致していた	4.57	0.51	3,707 63.5	1,822 31.2	250 4.3	41 0.7	19 0.3	5,839	334
5	教員の話し方は明瞭で聞き取りやすかった	4.52	0.58	3,612 61.8	1,782 30.5	356 6.1	77 1.3	20 0.3	5,847	326
6	教員は教室内が学習にふさわしい状態(私語等対応)に保たれているよう心掛けた	4.56	0.48	3,589 62.9	1,764 30.9	300 5.3	44 0.8	10 0.2	5,707	466
7	教員の板書・授業資料は見やすかった	4.41	0.58	3,222 55.2	1,937 33.2	547 9.4	111 1.9	25 0.4	5,842	331
8	教員は発言・議論等授業参加を積極的に促していた	4.27	0.34	3,112 54.4	1,469 25.7	820 14.3	221 3.9	95 1.7	5,717	456
9	教員から質問への回答や議題の返却・解説等が十分にあった	4.42	0.53	3,364 57.6	1,745 29.9	592 10.1	107 1.8	32 0.5	5,840	333
10	授業の課題は適量であった	4.33	0.53	2,977 52.0	1,904 33.3	637 11.1	166 2.9	41 0.7	5,725	448
11	1回分の授業にあたり、授業時間外の事前・事後学習のために費やした平均の時間(h)は次のようである ⑤1.5h以上 ④1～1.5h未満 ③0.5～1h未満 ②0.5h未満 ①ほとんどしていない	3.07	0.11	724 12.4	1,273 21.8	2,103 36.0	1,153 19.8	582 10.0	5,835	338
12	この分野への興味・関心が引き起こされた	4.30	0.79	2,808 48.1	2,249 38.5	591 10.1	146 2.5	49 0.8	5,843	330
13	この授業のレベルはあなたにとって適切であった	4.26	0.73	2,702 46.2	2,250 38.5	644 11.0	208 3.6	42 0.7	5,846	327
14	この授業は総合的に判断して自分にとって有意義だった	4.42		3,198 55.0	2,066 35.5	402 6.9	104 1.8	43 0.7	5,813	360

スポーツ・ウエルネス実技の科目のみ回答

15	授業で十分に運動することができた	-	-	0 -	0 -	0 -	0 -	0 -	0	6,173
16	あなたの身体の健康、体力、生活習慣を見直す機会となった	-	-	0 -	0 -	0 -	0 -	0 -	0	6,173



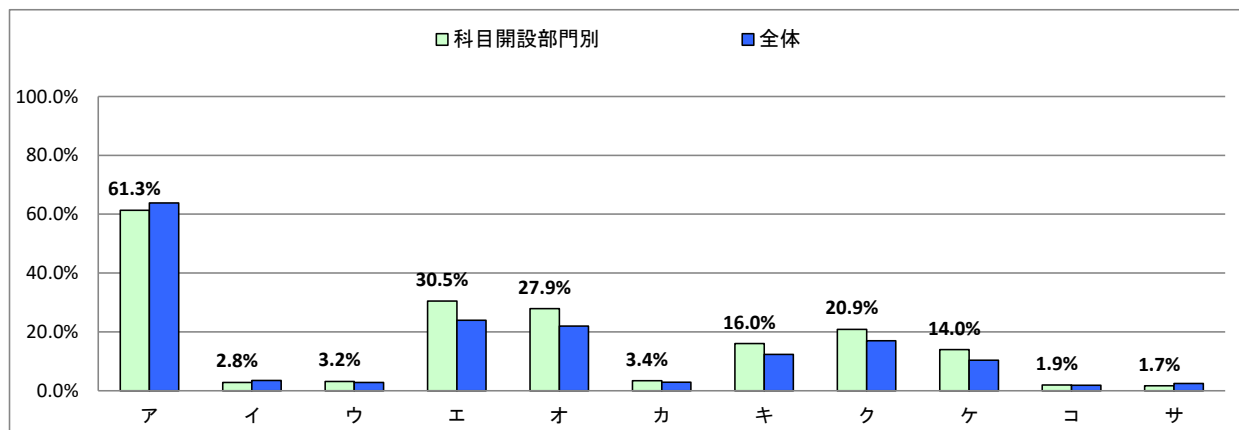
- ※1 設問14との相関係数 総合的な評価(設問14)の点数と各設問の点数との関連性を表す。1. 0(絶対値)に近いほど両者に強い関連性があることを示す。
- ※2 平均値は回答の素データにて算出した。
- ※3 設問17「この授業で用いられた授業手法にすべてマークしてください。」および設問18「この授業を通じて、下記の各資質・能力のうち、どの項目が身につきましたか。身についた資質・能力をすべてマークしてください。」の集計結果は裏面を参照のこと。



III. この授業で用いられた授業手法にすべてマークしてください。

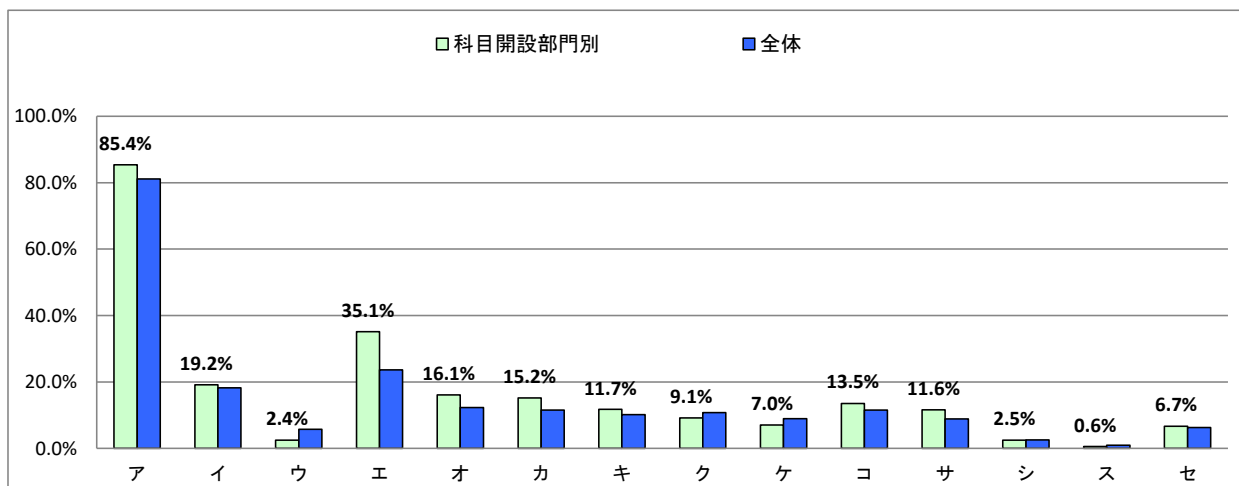
右側の参考値とは、全体の授業における回答率を示しております。次のIVも同様です。

選択肢	科目開設部門別		参考値 回答率
	回答数	回答率	
ア 課題(レポート等)	3785	61.3%	63.9%
イ 外部講師招へい	174	2.8%	3.5%
ウ フィールドワーク	196	3.2%	2.8%
エ 質疑応答	1880	30.5%	23.9%
オ 学生によるコメントペーパー	1721	27.9%	22.0%
カ 反転授業	212	3.4%	2.9%
キ プレゼンテーション	989	16.0%	12.3%
ク グループワーク	1290	20.9%	17.0%
ケ ディスカッション	862	14.0%	10.4%
コ ディベート	118	1.9%	1.9%
サ 問題解決型授業	107	1.7%	2.5%



IV. この授業を通じて、下記の各資質・能力のうち、どの項目が身につきましたか。身についた資質・能力をすべてマークしてください。

選択肢	科目開設部門別		参考値 回答率
	回答数	回答率	
ア この分野の知識、学力	5272	85.4%	81.1%
イ 論理的思考力	1183	19.2%	18.2%
ウ 数理的能力	150	2.4%	5.7%
エ 言語運用能力	2169	35.1%	23.6%
オ 構想力	994	16.1%	12.3%
カ 柔軟な発想力	939	15.2%	11.6%
キ 俯瞰(ふかん)力	724	11.7%	10.2%
ク 課題発見力	564	9.1%	10.8%
ケ 課題解決力	432	7.0%	8.9%
コ コミュニケーション能力	836	13.5%	11.5%
サ プレゼンテーション能力	715	11.6%	8.8%
シ 人脈形成力	154	2.5%	2.6%
ス 統率力	35	0.6%	1.0%
セ 協働力	411	6.7%	6.3%

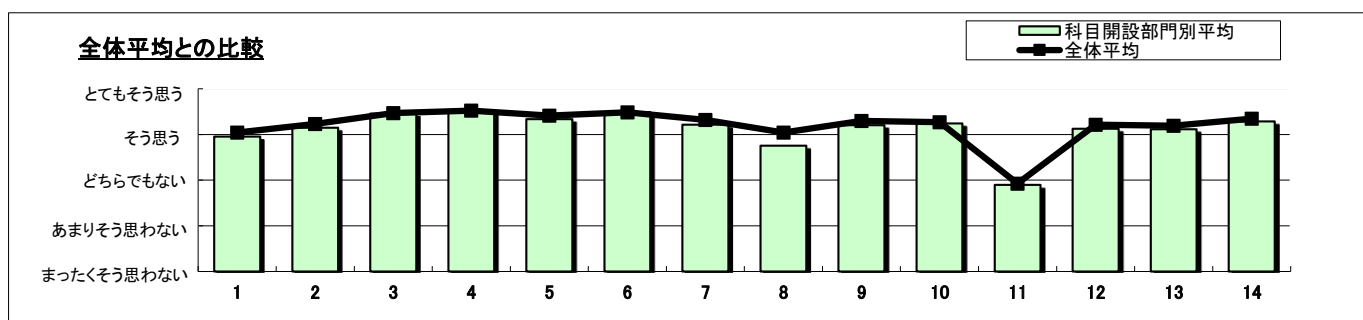


科目開設部門	法学部	実施対象科目数(A)+(B)	212	実施科目数(C)+(D)	177	延べ履修者数	8,681
		実施必須科目数(A)	147	実施科目数(C)	134	延べ回答者数	4,204
		実施任意科目数(B)	65	実施科目数(D)	43		

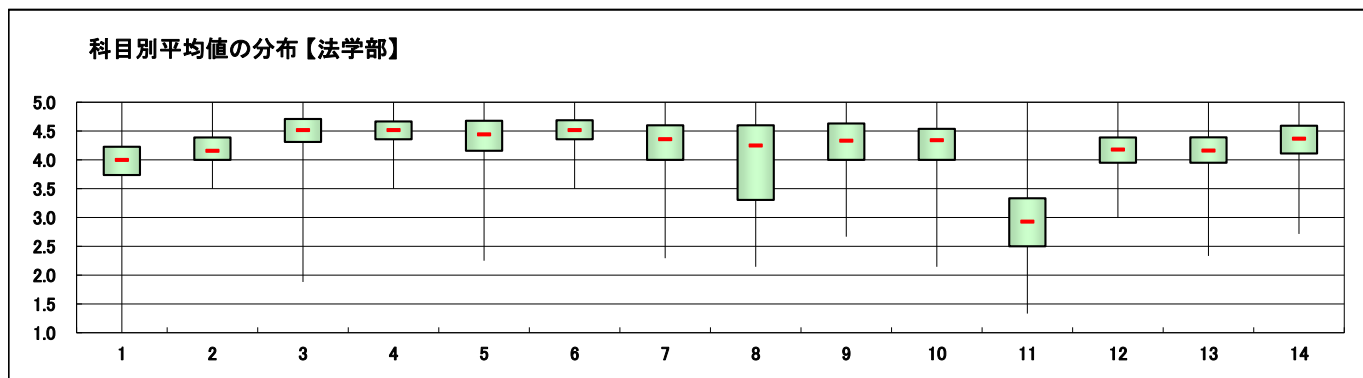
設問	項目	平均値	設問14との相関係数※1	回答数(人)／回答率(%)					有効回答数	無答・無効数
				5	4	3	2	1		
1	この授業に欠席した回数は次のようである ⑤7回以上 ④6～5回 ③4～3回 ②2～1回 ①0回	3.95	0.11	133	111	717	1,711	1,161	3,833	371
				3.5	2.9	18.7	44.6	30.3		
2	この授業の内容を理解するために努力した	4.15	0.45	1,338	1,937	484	107	23	3,889	315
				34.4	49.8	12.4	2.8	0.6		
3	教員は休講や遅刻をすることなく授業を行っていた	4.46	0.34	2,277	1,325	241	73	28	3,944	260
				57.7	33.6	6.1	1.9	0.7		
4	シラバスと授業の内容は一致していた	4.49	0.52	2,262	1,414	226	33	9	3,944	260
				57.4	35.9	5.7	0.8	0.2		
5	教員の話し方は明瞭で聞き取りやすかった	4.34	0.63	2,075	1,318	384	125	38	3,940	264
				52.7	33.5	9.7	3.2	1.0		
6	教員は教室内が学習にふさわしい状態(私語等対応)に保たれているよう心掛けた	4.49	0.51	2,307	1,280	299	34	5	3,925	279
				58.8	32.6	7.6	0.9	0.1		
7	教員の板書・授業資料は見やすかった	4.21	0.58	1,881	1,339	478	181	69	3,948	256
				47.6	33.9	12.1	4.6	1.7		
8	教員は発言・議論等授業参加を積極的に促していた	3.75	0.31	1,386	1,020	933	320	260	3,919	285
				35.4	26.0	23.8	8.2	6.6		
9	教員から質問への回答や議題の返却・解説等が十分にあった	4.20	0.54	1,804	1,339	644	107	48	3,942	262
				45.8	34.0	16.3	2.7	1.2		
10	授業の課題は適量であった	4.24	0.55	1,797	1,373	568	99	31	3,868	336
				46.5	35.5	14.7	2.6	0.8		
11	1回分の授業にあたり、授業時間外の事前・事後学習のために費やした平均の時間(h)は次のようである ⑤1.5h以上 ④1～1.5h未満 ③0.5～1h未満 ②0.5h未満 ①ほとんどしていない	2.89	0.15	302	775	1,521	871	462	3,931	273
				7.7	19.7	38.7	22.2	11.8		
12	この分野への興味・関心が引き起こされた	4.13	0.77	1,486	1,667	616	128	40	3,937	267
				37.7	42.3	15.6	3.3	1.0		
13	この授業のレベルはあなたにとって適切であった	4.11	0.76	1,480	1,671	597	156	40	3,944	260
				37.5	42.4	15.1	4.0	1.0		
14	この授業は総合的に判断して自分にとって有意義だった	4.28	/	1,830	1,539	435	86	35	3,925	279
				46.6	39.2	11.1	2.2	0.9		

スポーツ・ウェルネス実技の科目のみ回答

15	授業で十分に運動することができた	-	-	0	0	0	0	0	0	4,204
16	あなたの身体の健康、体力、生活習慣を見直す機会となった	-	-	0	0	0	0	0	0	4,204



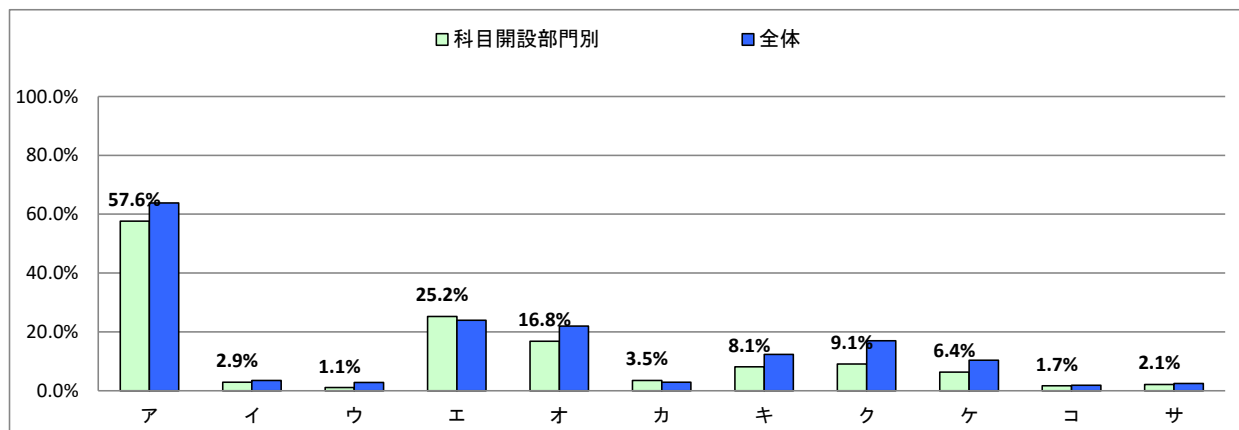
- ※1 設問14との相関係数 総合的な評価(設問14)の点数と各設問の点数との関連性を表す。1. 0(絶対値)に近いほど両者に強い関連性があることを示す。
- ※2 平均値は回答の集データにて算出した。
- ※3 設問17「この授業で用いられた授業手法にすべてマークしてください。」および設問18「この授業を通じて、下記の各資質・能力のうち、どの項目が身につきましたか。身についた資質・能力をすべてマークしてください。」の集計結果は裏面を参照のこと。



III. この授業で用いられた授業手法にすべてマークしてください。

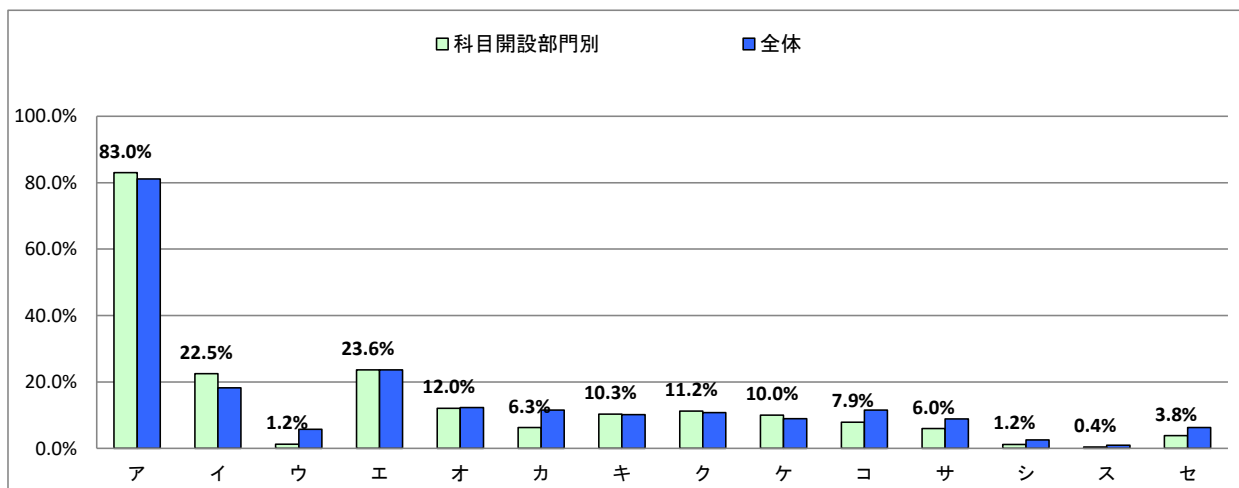
右側の参考値とは、全体の授業における回答率を示しております。次のIVも同様です。

選択肢	科目開設部門別		参考値 回答率
	回答数	回答率	
ア 課題(レポート等)	2422	57.6%	63.9%
イ 外部講師招へい	122	2.9%	3.5%
ウ フィールドワーク	45	1.1%	2.8%
エ 質疑応答	1061	25.2%	23.9%
オ 学生によるコメントペーパー	708	16.8%	22.0%
カ 反転授業	147	3.5%	2.9%
キ プレゼンテーション	342	8.1%	12.3%
ク グループワーク	382	9.1%	17.0%
ケ ディスカッション	268	6.4%	10.4%
コ ディベート	70	1.7%	1.9%
サ 問題解決型授業	89	2.1%	2.5%



IV. この授業を通じて、下記の各資質・能力のうち、どの項目が身につきましたか。身についた資質・能力をすべてマークしてください。

選択肢	科目開設部門別		参考値 回答率
	回答数	回答率	
ア この分野の知識、学力	3491	83.0%	81.1%
イ 論理的思考力	945	22.5%	18.2%
ウ 数理的能力	51	1.2%	5.7%
エ 言語運用能力	993	23.6%	23.6%
オ 構想力	506	12.0%	12.3%
カ 柔軟な発想力	263	6.3%	11.6%
キ 俯瞰(ふかん)力	434	10.3%	10.2%
ク 課題発見力	472	11.2%	10.8%
ケ 課題解決力	420	10.0%	8.9%
コ コミュニケーション能力	331	7.9%	11.5%
サ プレゼンテーション能力	251	6.0%	8.8%
シ 人脈形成力	50	1.2%	2.6%
ス 統率力	17	0.4%	1.0%
セ 協働力	160	3.8%	6.3%

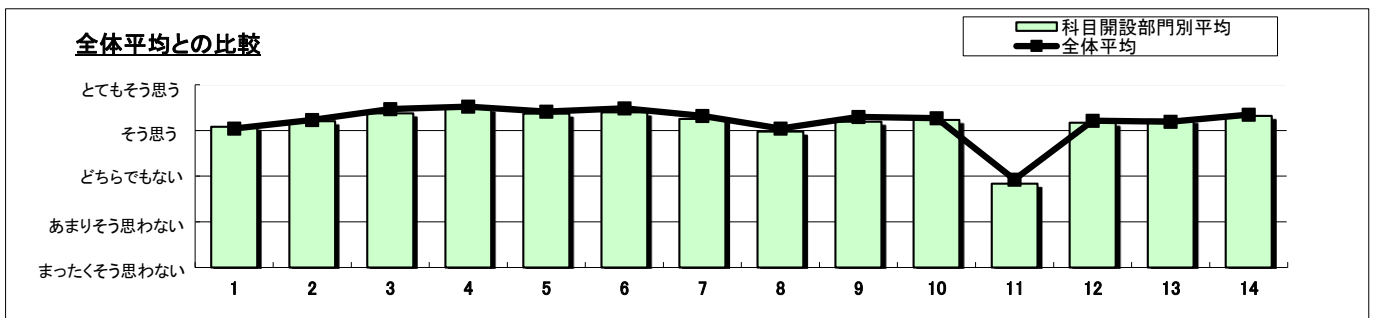


科目開設部門	社会イノベーション学部	実施対象科目数(A)+(B)	260	実施科目数(C)+(D)	212	延べ履修者数	7,508
		実施必須科目数(A)	166	実施科目数(C)	150	延べ回答者数	4,483
		実施任意科目数(B)	94	実施科目数(D)	62		

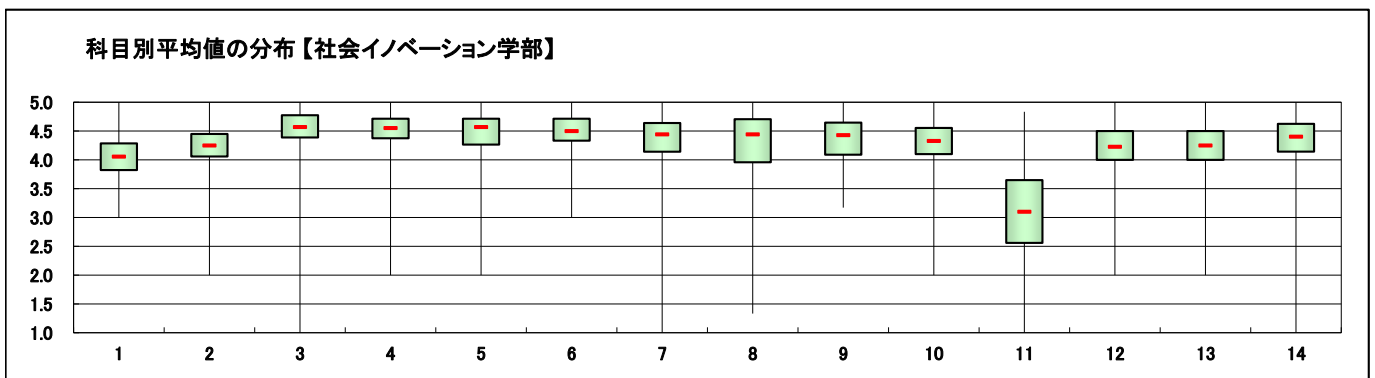
設問	項目	平均値	設問14との 相関係数※1	回答数(人)／回答率(%)					有効 回答数	無答・ 無効数
				5	4	3	2	1		
1	この授業に欠席した回数は次のようである ⑤7回以上 ④6～5回 ③4～3回 ②2～1回 ①0回	4.08	0.03	81 2.0	48 1.2	705 17.5	1,812 45.1	1,372 34.1	4,018	465
2	この授業の内容を理解するために努力した	4.20	0.44	1,539 37.6	2,020 49.4	364 8.9	141 3.4	25 0.6	4,089	394
3	教員は休講や遅刻をすることなく授業を行っていた	4.37	0.42	2,354 56.3	1,320 31.6	273 6.5	171 4.1	60 1.4	4,178	305
4	シラバスと授業の内容は一致していた	4.49	0.54	2,364 56.7	1,526 36.6	235 5.6	35 0.8	11 0.3	4,171	312
5	教員の話し方は明瞭で聞き取りやすかった	4.37	0.59	2,202 52.7	1,474 35.3	356 8.5	124 3.0	20 0.5	4,176	307
6	教員は教室内が学習にふさわしい状態(私語等対応)に保たれているよう心掛けた	4.40	0.50	2,154 52.7	1,498 36.7	341 8.3	77 1.9	15 0.4	4,085	398
7	教員の板書・授業資料は見やすかった	4.25	0.60	1,974 47.3	1,538 36.8	456 10.9	160 3.8	46 1.1	4,174	309
8	教員は発言・議論等授業参加を積極的に促していた	3.97	0.38	1,727 42.3	1,159 28.4	732 17.9	302 7.4	165 4.0	4,085	398
9	教員から質問への回答や議題の返却・解説等が十分にあった	4.19	0.55	1,877 45.0	1,511 36.2	537 12.9	190 4.6	54 1.3	4,169	314
10	授業の課題は適量であった	4.23	0.55	1,811 44.3	1,633 40.0	452 11.1	146 3.6	44 1.1	4,086	397
11	1回分の授業にあたり、授業時間外の事前・事後学習のために費やした平均の時間(h)は次のようである ⑤1.5h以上 ④1～1.5h未満 ③0.5～1h未満 ②0.5h未満 ①ほとんどしていない	2.84	0.18	344 8.3	779 18.7	1,491 35.8	955 22.9	595 14.3	4,164	319
12	この分野への興味・関心が引き起こされた	4.17	0.78	1,655 39.7	1,787 42.8	548 13.1	151 3.6	33 0.8	4,174	309
13	この授業のレベルはあなたにとって適切であった	4.24	0.76	1,769 42.3	1,796 43.0	471 11.3	122 2.9	23 0.6	4,181	302
14	この授業は総合的に判断して自分にとって有意義だった	4.32		1,990 48.0	1,641 39.6	390 9.4	93 2.2	30 0.7	4,144	339

スポーツ・ウェルネス実技の科目のみ回答

15	授業で十分に運動することができた	-	-	0 -	0 -	0 -	0 -	0 -	0	4,483
16	あなたの身体の健康、体力、生活習慣を見直す機会となった	-	-	0 -	0 -	0 -	0 -	0 -	0	4,483



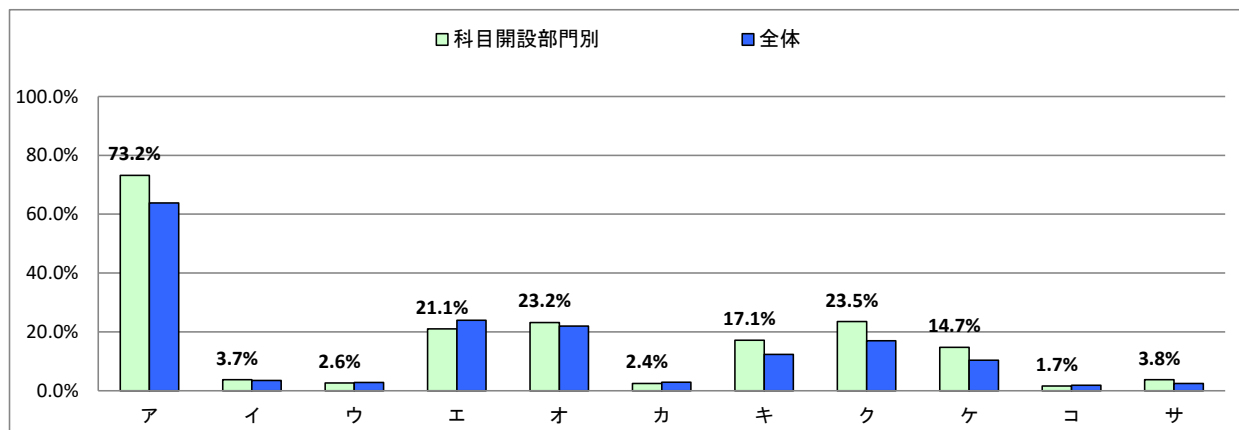
- ※1 設問14との相関係数 総合的な評価(設問14)の点数と各設問の点数との関連性を表す。1. 0(絶対値)に近いほど両者に強い関連性があることを示す。
- ※2 平均値は回答の集データにて算出した。
- ※3 設問17「この授業で用いられた授業手法にすべてマークしてください。」および設問18「この授業を通じて、下記の各資質・能力のうち、どの項目が身につきましたか。身についた資質・能力をすべてマークしてください。」の集計結果は裏面を参照のこと。



III. この授業で用いられた授業手法にすべてマークしてください。

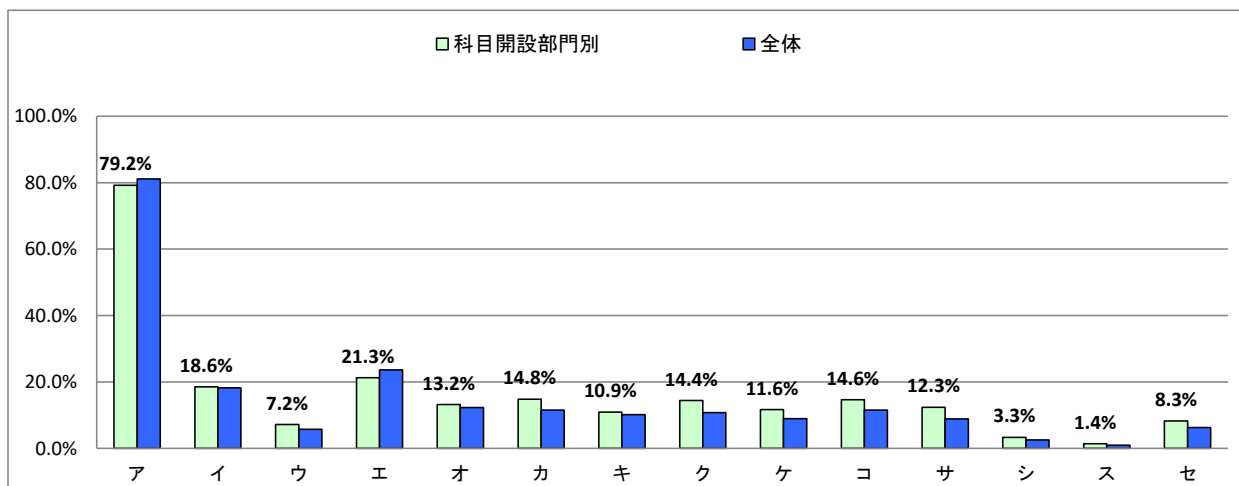
右側の参考値とは、全体の授業における回答率を示しております。次のIVも同様です。

選択肢	科目開設部門別		参考値 回答率
	回答数	回答率	
ア 課題(レポート等)	3281	73.2%	63.9%
イ 外部講師招へい	168	3.7%	3.5%
ウ フィールドワーク	118	2.6%	2.8%
エ 質疑応答	944	21.1%	23.9%
オ 学生によるコメントペーパー	1039	23.2%	22.0%
カ 反転授業	109	2.4%	2.9%
キ プレゼンテーション	768	17.1%	12.3%
ク グループワーク	1053	23.5%	17.0%
ケ ディスカッション	660	14.7%	10.4%
コ ディベート	74	1.7%	1.9%
サ 問題解決型授業	170	3.8%	2.5%



IV. この授業を通じて、下記の各資質・能力のうち、どの項目が身につきましたか。身についた資質・能力をすべてマークしてください。

選択肢	科目開設部門別		参考値 回答率
	回答数	回答率	
ア この分野の知識、学力	3551	79.2%	81.1%
イ 論理的思考力	832	18.6%	18.2%
ウ 数理的能力	322	7.2%	5.7%
エ 言語運用能力	955	21.3%	23.6%
オ 構想力	593	13.2%	12.3%
カ 柔軟な発想力	663	14.8%	11.6%
キ 俯瞰(ふかん)力	489	10.9%	10.2%
ク 課題発見力	645	14.4%	10.8%
ケ 課題解決力	522	11.6%	8.9%
コ コミュニケーション能力	656	14.6%	11.5%
サ プレゼンテーション能力	553	12.3%	8.8%
シ 人脈形成力	148	3.3%	2.6%
ス 統率力	61	1.4%	1.0%
セ 協働力	371	8.3%	6.3%

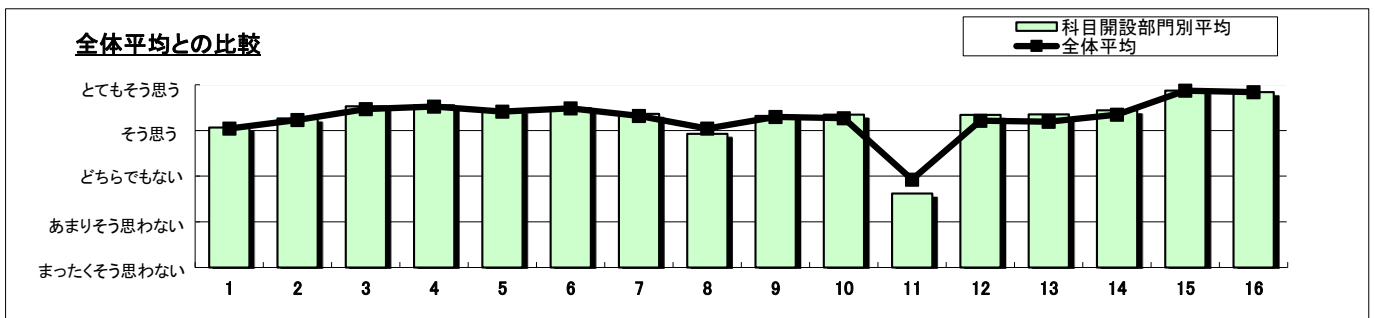


科目開設部門	全学共通教育	実施対象科目数(A)+(B)	187	実施科目数(C)+(D)	167	延べ履修者数	7,715
		実施必須科目数(A)	116	実施科目数(C)	111	延べ回答者数	3,265
		実施任意科目数(B)	71	実施科目数(D)	56		

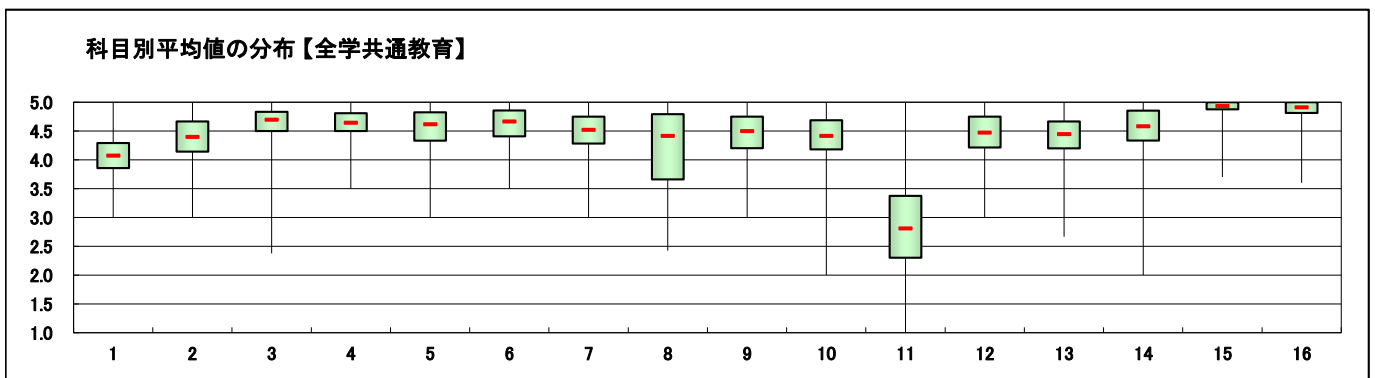
設問	項目	平均値	設問14との 相関係数※1	回答数(人)／回答率(%)					有効 回答数	無答・ 無効数
				5	4	3	2	1		
1	この授業に欠席した回数は次のようである ⑤7回以上 ④6～5回 ③4～3回 ②2～1回 ①0回	4.06	0.03	58	55	520	1,364	989	2,986	279
				1.9	1.8	17.4	45.7	33.1		
2	この授業の内容を理解するために努力した	4.26	0.49	1,300	1,365	272	83	19	3,039	226
				42.8	44.9	9.0	2.7	0.6		
3	教員は休講や遅刻をすることなく授業を行っていた	4.53	0.44	1,959	901	116	54	37	3,067	198
				63.9	29.4	3.8	1.8	1.2		
4	シラバスと授業の内容は一致していた	4.55	0.56	1,894	1,014	124	29	5	3,066	199
				61.8	33.1	4.0	0.9	0.2		
5	教員の話し方は明瞭で聞き取りやすかった	4.45	0.59	1,754	1,034	200	68	13	3,069	196
				57.2	33.7	6.5	2.2	0.4		
6	教員は教室内が学習にふさわしい状態(私語等対応)に保たれているよう心掛けた	4.49	0.54	1,722	859	211	42	9	2,843	422
				60.6	30.2	7.4	1.5	0.3		
7	教員の板書・授業資料は見やすかった	4.36	0.57	1,645	1,012	301	90	16	3,064	201
				53.7	33.0	9.8	2.9	0.5		
8	教員は発言・議論等授業参加を積極的に促していた	3.93	0.42	1,188	700	625	214	114	2,841	424
				41.8	24.6	22.0	7.5	4.0		
9	教員から質問への回答や議題の返却・解説等が十分にあった	4.32	0.55	1,592	967	400	67	29	3,055	210
				52.1	31.7	13.1	2.2	0.9		
10	授業の課題は適量であった	4.35	0.56	1,579	981	370	74	7	3,011	254
				52.4	32.6	12.3	2.5	0.2		
11	1回分の授業にあたり、授業時間外の事前・事後学習のために費やした平均の時間(h)は次のようである ⑤1.5h以上 ④1～1.5h未満 ③0.5～1h未満 ②0.5h未満 ①ほとんどしていない	2.62	0.11	255	457	924	719	706	3,061	204
				8.3	14.9	30.2	23.5	23.1		
12	この分野への興味・関心が引き起こされた	4.34	0.81	1,537	1,144	293	64	22	3,060	205
				50.2	37.4	9.6	2.1	0.7		
13	この授業のレベルはあなたにとって適切であった	4.35	0.76	1,542	1,154	282	71	15	3,064	201
				50.3	37.7	9.2	2.3	0.5		
14	この授業は総合的に判断して自分にとって有意義だった	4.44	0.76	1,728	1,027	220	56	16	3,047	218
				56.7	33.7	7.2	1.8	0.5		

スポーツ・ウエルネス実技の科目のみ回答

15	授業で十分に運動することができた	4.87	0.75	285	28	3	1	1	318	2,947
				89.6	8.8	0.9	0.3	0.3		
16	あなたの身体の健康、体力、生活習慣を見直す機会となった	4.84	0.72	274	38	5	0	1	318	2,947
				86.2	11.9	1.6	0.0	0.3		



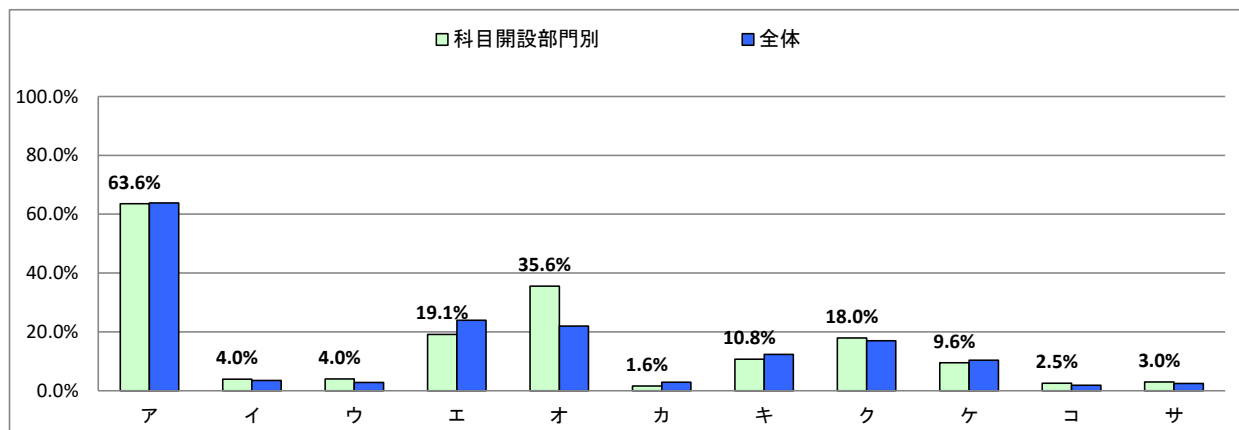
- ※1 設問14との相関係数 総合的な評価(設問14)の点数と各設問の点数との関連性を表す。1. 0(絶対値)に近いほど両者に強い関連性があることを示す。
- ※2 平均値は回答の集データにて算出した。
- ※3 設問17「この授業で用いられた授業手法にすべてマークしてください。」および設問18「この授業を通じて、下記の各資質・能力のうち、どの項目が身につきましたか。身についた資質・能力をすべてマークしてください。」の集計結果は裏面を参照のこと。



III. この授業で用いられた授業手法にすべてマークしてください。

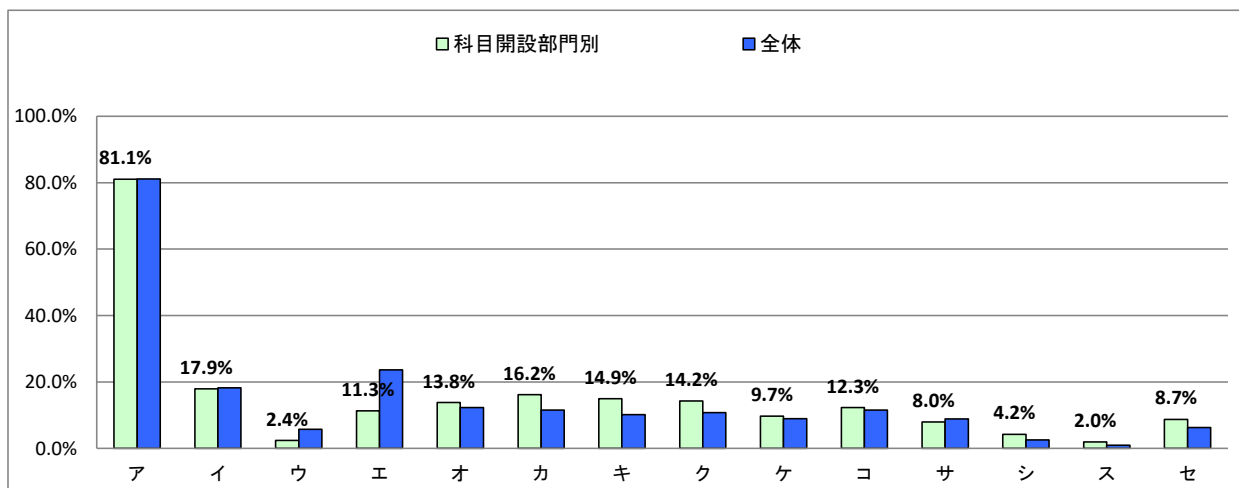
右側の参考値とは、全体の授業における回答率を示しております。次のIVも同様です。

選択肢	科目開設部門別		参考値 回答率
	回答数	回答率	
ア 課題(レポート等)	2076	63.6%	63.9%
イ 外部講師招へい	129	4.0%	3.5%
ウ フィールドワーク	132	4.0%	2.8%
エ 質疑応答	625	19.1%	23.9%
オ 学生によるコメントペーパー	1162	35.6%	22.0%
カ 反転授業	53	1.6%	2.9%
キ プレゼンテーション	351	10.8%	12.3%
ク グループワーク	587	18.0%	17.0%
ケ ディスカッション	312	9.6%	10.4%
コ ディベート	83	2.5%	1.9%
サ 問題解決型授業	98	3.0%	2.5%



IV. この授業を通じて、下記の各資質・能力のうち、どの項目が身につきましたか。身についた資質・能力をすべてマークしてください。

選択肢	科目開設部門別		参考値 回答率
	回答数	回答率	
ア この分野の知識、学力	2647	81.1%	81.1%
イ 論理的思考力	584	17.9%	18.2%
ウ 数理的能力	77	2.4%	5.7%
エ 言語運用能力	370	11.3%	23.6%
オ 構想力	450	13.8%	12.3%
カ 柔軟な発想力	529	16.2%	11.6%
キ 俯瞰(ふかん)力	488	14.9%	10.2%
ク 課題発見力	465	14.2%	10.8%
ケ 課題解決力	317	9.7%	8.9%
コ コミュニケーション能力	401	12.3%	11.5%
サ プレゼンテーション能力	260	8.0%	8.8%
シ 人脈形成力	138	4.2%	2.6%
ス 統率力	64	2.0%	1.0%
セ 協働力	285	8.7%	6.3%

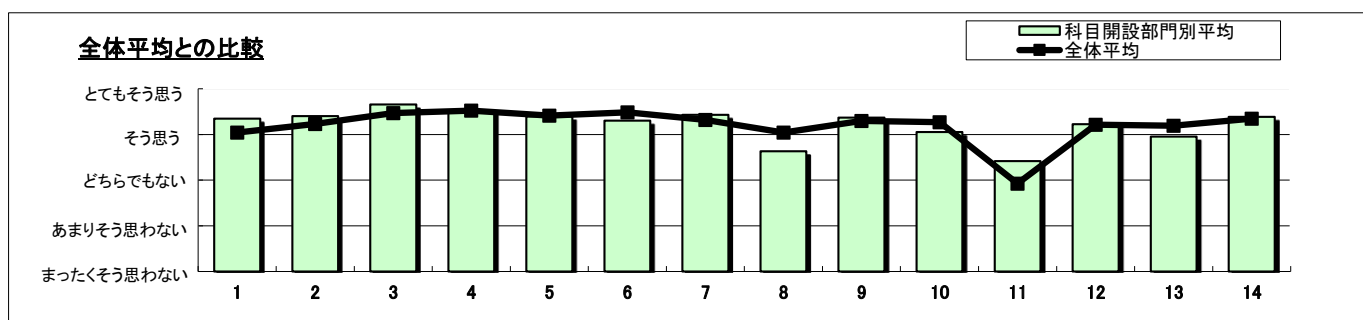


科目開設部門	全学共通教育(データサイエンス教育研究センター)	実施対象科目数(A)+(B)	11	実施科目数(C)+(D)	9	延べ履修者数	501
		実施必須科目数(A)	8	実施科目数(C)	7	延べ回答者数	221
		実施任意科目数(B)	3	実施科目数(D)	2		

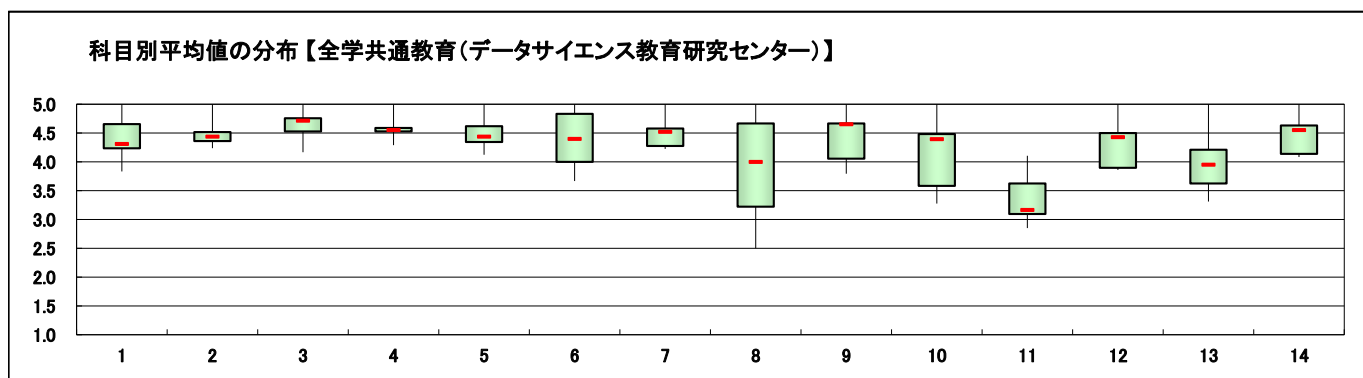
設問	項目	平均値	設問14との相関係数※1	回答数(人)／回答率(%)					有効回答数	無答・無効数
				5	4	3	2	1		
1	この授業に欠席した回数は次のようである ⑤7回以上 ④6～5回 ③4～3回 ②2～1回 ①0回	4.35	0.05	7	1	23	65	122	218	3
				3.2	0.5	10.6	29.8	56.0		
2	この授業の内容を理解するために努力した	4.40	0.24	95	116	7	0	0	218	3
				43.6	53.2	3.2	0.0	0.0		
3	教員は休講や遅刻をすることなく授業を行っていた	4.65	0.34	159	45	11	0	2	217	4
				73.3	20.7	5.1	0.0	0.9		
4	シラバスと授業の内容は一致していた	4.52	0.48	123	85	7	2	0	217	4
				56.7	39.2	3.2	0.9	0.0		
5	教員の話し方は明瞭で聞き取りやすかった	4.39	0.54	115	80	17	6	0	218	3
				52.8	36.7	7.8	2.8	0.0		
6	教員は教室内が学習にふさわしい状態(私語等対応)に保たれているよう心掛けた	4.30	0.65	22	13	7	1	0	43	178
				51.2	30.2	16.3	2.3	0.0		
7	教員の板書・授業資料は見やすかった	4.43	0.69	116	84	13	2	2	217	4
				53.5	38.7	6.0	0.9	0.9		
8	教員は発言・議論等授業参加を積極的に促していた	3.63	0.56	16	7	9	5	4	41	180
				39.0	17.1	22.0	12.2	9.8		
9	教員から質問への回答や議題の返却・解説等が十分にあった	4.37	0.62	118	71	22	5	2	218	3
				54.1	32.6	10.1	2.3	0.9		
10	授業の課題は適量であった	4.06	0.58	88	82	27	14	7	218	3
				40.4	37.6	12.4	6.4	3.2		
11	1回分の授業にあたり、授業時間外の事前・事後学習のために費やした平均の時間(h)は次のようである ⑤1.5h以上 ④1～1.5h未満 ③0.5～1h未満 ②0.5h未満 ①ほとんどしていない	3.41	-0.12	35	69	78	21	14	217	4
				16.1	31.8	35.9	9.7	6.5		
12	この分野への興味・関心が引き起こされた	4.22	0.74	86	105	19	6	2	218	3
				39.4	48.2	8.7	2.8	0.9		
13	この授業のレベルはあなたにとって適切であった	3.95	0.62	58	113	29	15	3	218	3
				26.6	51.8	13.3	6.9	1.4		
14	この授業は総合的に判断して自分にとって有意義だった	4.39	/	104	101	7	5	1	218	3
				47.7	46.3	3.2	2.3	0.5		

スポーツ・ウェルネス実技の科目のみ回答

15	授業で十分に運動することができた	-	-	0	0	0	0	0	0	221
16	あなたの身体の健康、体力、生活習慣を見直す機会となった	-	-	0	0	0	0	0	0	221



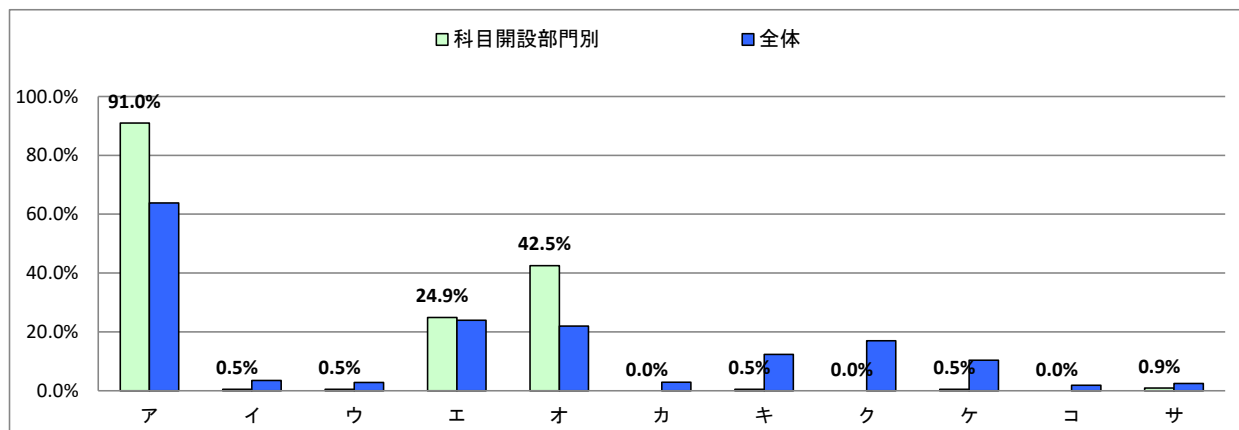
- ※1 設問14との相関係数 総合的な評価(設問14)の点数と各設問の点数との関連性を表す。1. 0(絶対値)に近いほど両者に強い関連性があることを示す。
- ※2 平均値は回答の素データにて算出した。
- ※3 設問17「この授業で用いられた授業手法にすべてマークしてください。」および設問18「この授業を通じて、下記の各資質・能力のうち、どの項目が身につきましたか。身についた資質・能力をすべてマークしてください。」の集計結果は裏面を参照のこと。



III. この授業で用いられた授業手法にすべてマークしてください。

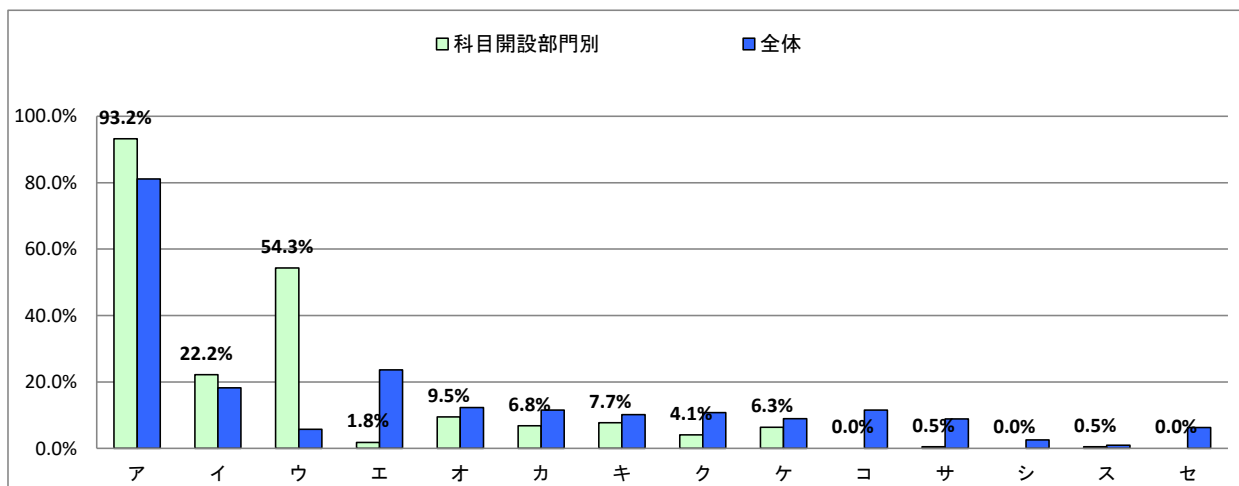
右側の参考値とは、全体の授業における回答率を示しております。次のIVも同様です。

		科目開設部門別		参考値
選択肢		回答数	回答率	回答率
ア	課題(レポート等)	201	91.0%	63.9%
イ	外部講師招へい	1	0.5%	3.5%
ウ	フィールドワーク	1	0.5%	2.8%
エ	質疑応答	55	24.9%	23.9%
オ	学生によるコメントペーパー	94	42.5%	22.0%
カ	反転授業	0	0.0%	2.9%
キ	プレゼンテーション	1	0.5%	12.3%
ク	グループワーク	0	0.0%	17.0%
ケ	ディスカッション	1	0.5%	10.4%
コ	ディベート	0	0.0%	1.9%
サ	問題解決型授業	2	0.9%	2.5%



IV. この授業を通じて、下記の各資質・能力のうち、どの項目が身につきましたか。身についた資質・能力をすべてマークしてください。

		科目開設部門別		参考値
選択肢		回答数	回答率	回答率
ア	この分野の知識、学力	206	93.2%	81.1%
イ	論理的思考力	49	22.2%	18.2%
ウ	数理的な能力	120	54.3%	5.7%
エ	言語運用能力	4	1.8%	23.6%
オ	構想力	21	9.5%	12.3%
カ	柔軟な発想力	15	6.8%	11.6%
キ	俯瞰(ふかん)力	17	7.7%	10.2%
ク	課題発見力	9	4.1%	10.8%
ケ	課題解決力	14	6.3%	8.9%
コ	コミュニケーション能力	0	0.0%	11.5%
サ	プレゼンテーション能力	1	0.5%	8.8%
シ	人脈形成力	0	0.0%	2.6%
ス	統率力	1	0.5%	1.0%
セ	協働能力	0	0.0%	6.3%

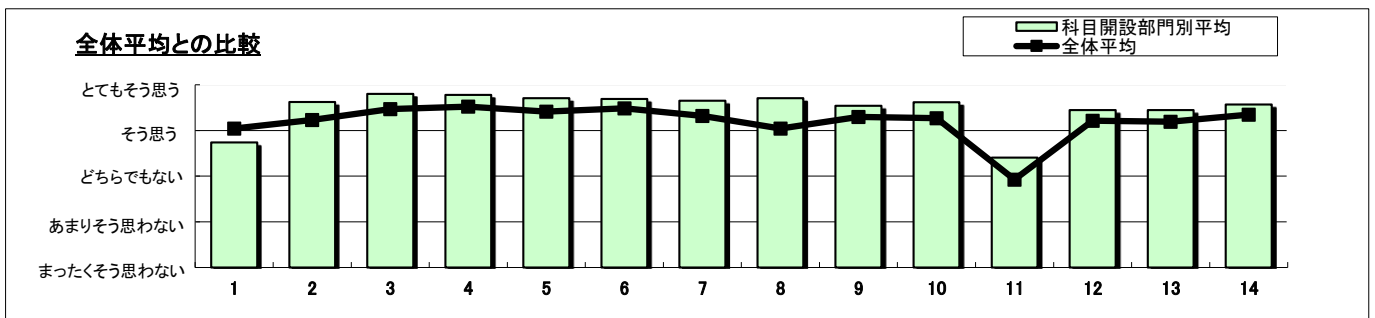


科目開設部門	全学共通教育(国際センター)	実施対象科目数(A)+(B)	32	実施科目数(C)+(D)	23	延べ履修者数	134
		実施必須科目数(A)	2	実施科目数(C)	1	延べ回答者数	76
		実施任意科目数(B)	30	実施科目数(D)	22		

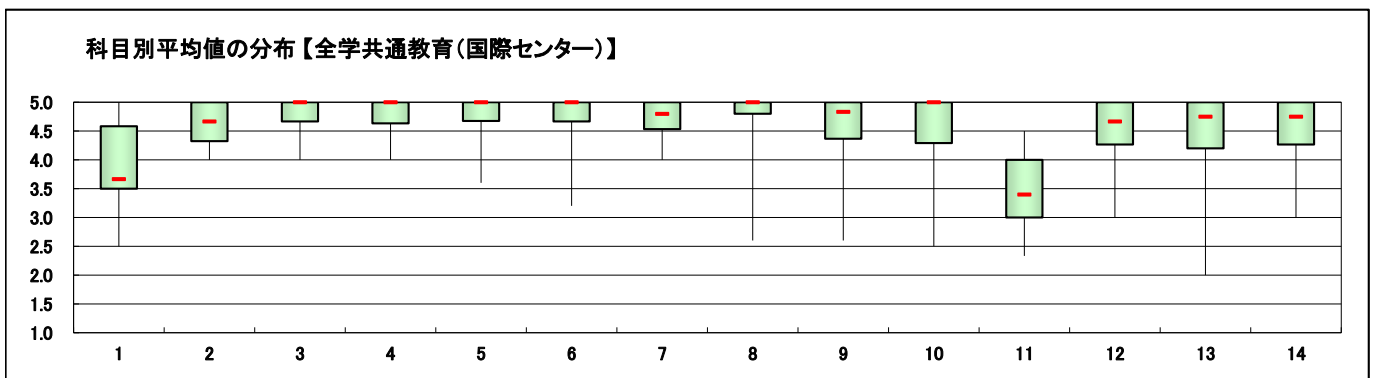
設問	項目	平均値	設問14との相関係数※1	回答数(人)／回答率(%)					有効回答数	無答・無効数
				5	4	3	2	1		
1	この授業に欠席した回数は次のようである ⑤7回以上 ④6～5回 ③4～3回 ②2～1回 ①0回	3.74	0.09	5 6.9	4 5.6	17 23.6	25 34.7	21 29.2	72	4
2	この授業の内容を理解するために努力した	4.63	0.48	46 63.9	25 34.7	1 1.4	0 0.0	0 0.0	72	4
3	教員は休講や遅刻をすることなく授業を行っていた	4.80	0.11	57 80.3	14 19.7	0 0.0	0 0.0	0 0.0	71	5
4	シラバスと授業の内容は一致していた	4.78	0.35	58 80.6	13 18.1	0 0.0	1 1.4	0 0.0	72	4
5	教員の話し方は明瞭で聞き取りやすかった	4.71	0.40	57 79.2	11 15.3	2 2.8	2 2.8	0 0.0	72	4
6	教員は教室内が学習にふさわしい状態(私語等対応)に保たれているよう心掛けた	4.69	0.59	54 76.1	14 19.7	2 2.8	0 0.0	1 1.4	71	5
7	教員の板書・授業資料は見やすかった	4.65	0.22	52 72.2	16 22.2	3 4.2	1 1.4	0 0.0	72	4
8	教員は発言・議論等授業参加を積極的に促していた	4.71	0.59	60 83.3	7 9.7	2 2.8	2 2.8	1 1.4	72	4
9	教員から質問への回答や議題の返却・解説等が十分にあった	4.54	0.45	51 70.8	12 16.7	6 8.3	3 4.2	0 0.0	72	4
10	授業の課題は適量であった	4.62	0.37	53 74.6	11 15.5	5 7.0	2 2.8	0 0.0	71	5
11	1回分の授業にあたり、授業時間外の事前・事後学習のために費やした平均の時間(h)は次のようである ⑤1.5h以上 ④1～1.5h未満 ③0.5～1h未満 ②0.5h未満 ①ほとんどしていない	3.40	-0.01	9 12.5	25 34.7	24 33.3	14 19.4	0 0.0	72	4
12	この分野への興味・関心が引き起こされた	4.44	0.73	41 56.9	22 30.6	9 12.5	0 0.0	0 0.0	72	4
13	この授業のレベルはあなたにとって適切であった	4.44	0.66	46 63.9	17 23.6	4 5.6	5 6.9	0 0.0	72	4
14	この授業は総合的に判断して自分にとって有意義だった	4.57		47 65.3	19 26.4	6 8.3	0 0.0	0 0.0	72	4

スポーツ・ウェルネス実技の科目のみ回答

15	授業で十分に運動することができた	-	-	0 -	0 -	0 -	0 -	0 -	0	76
16	あなたの身体の健康、体力、生活習慣を見直す機会となった	-	-	0 -	0 -	0 -	0 -	0 -	0	76



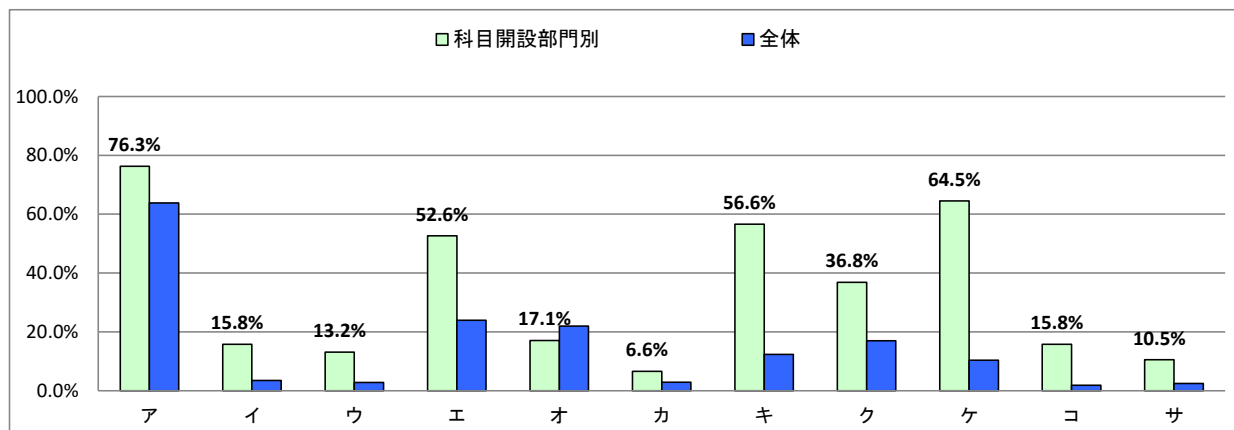
- ※1 設問14との相関係数 総合的な評価(設問14)の点数と各設問の点数との関連性を表す。1. 0(絶対値)に近いほど両者に強い関連性があることを示す。
- ※2 平均値は回答の集データにて算出した。
- ※3 設問17「この授業で用いられた授業手法にすべてマークしてください。」および設問18「この授業を通じて、下記の各資質・能力のうち、どの項目が身につきましたか。身についた資質・能力をすべてマークしてください。」の集計結果は裏面を参照のこと。



III. この授業で用いられた授業手法にすべてマークしてください。

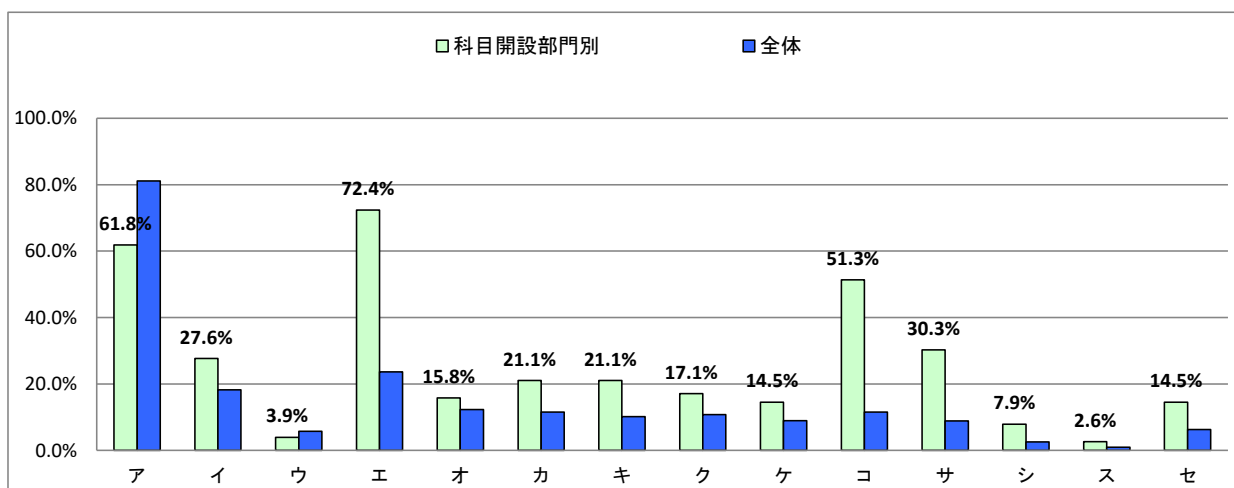
右側の参考値とは、全体の授業における回答率を示しております。次のIVも同様です。

選択肢	科目開設部門別		参考値 回答率
	回答数	回答率	
ア 課題(レポート等)	58	76.3%	63.9%
イ 外部講師招へい	12	15.8%	3.5%
ウ フィールドワーク	10	13.2%	2.8%
エ 質疑応答	40	52.6%	23.9%
オ 学生によるコメントペーパー	13	17.1%	22.0%
カ 反転授業	5	6.6%	2.9%
キ プレゼンテーション	43	56.6%	12.3%
ク グループワーク	28	36.8%	17.0%
ケ ディスカッション	49	64.5%	10.4%
コ ディベート	12	15.8%	1.9%
サ 問題解決型授業	8	10.5%	2.5%



IV. この授業を通じて、下記の各資質・能力のうち、どの項目が身につきましたか。身についた資質・能力をすべてマークしてください。

選択肢	科目開設部門別		参考値 回答率
	回答数	回答率	
ア この分野の知識、学力	47	61.8%	81.1%
イ 論理的思考力	21	27.6%	18.2%
ウ 数理的な能力	3	3.9%	5.7%
エ 言語運用能力	55	72.4%	23.6%
オ 構想力	12	15.8%	12.3%
カ 柔軟な発想力	16	21.1%	11.6%
キ 俯瞰(ふかん)力	16	21.1%	10.2%
ク 課題発見力	13	17.1%	10.8%
ケ 課題解決力	11	14.5%	8.9%
コ コミュニケーション能力	39	51.3%	11.5%
サ プレゼンテーション能力	23	30.3%	8.8%
シ 人脈形成力	6	7.9%	2.6%
ス 統率力	2	2.6%	1.0%
セ 協働能力	11	14.5%	6.3%

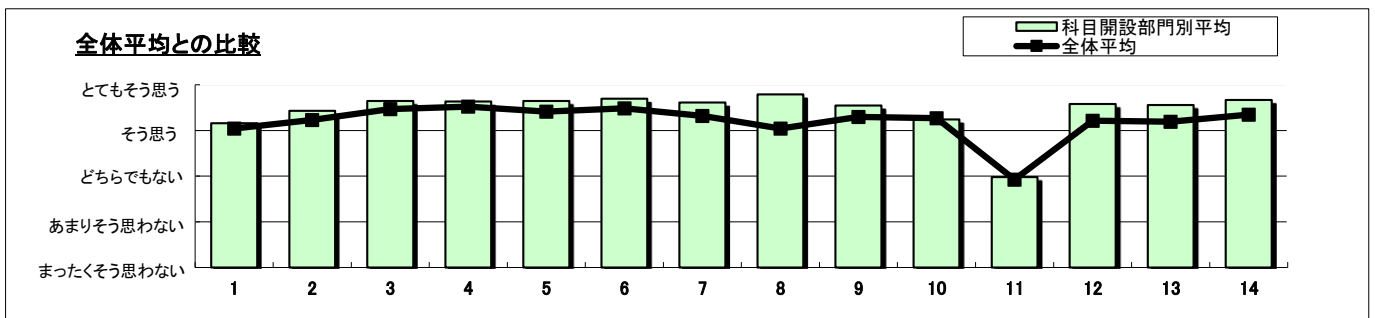


科目開設部門	全学共通教育(キャリアセンター)	実施対象科目数(A)+(B)	9	実施科目数(C)+(D)	8	延べ履修者数	151
		実施必須科目数(A)	2	実施科目数(C)	2	延べ回答者数	91
		実施任意科目数(B)	7	実施科目数(D)	6		

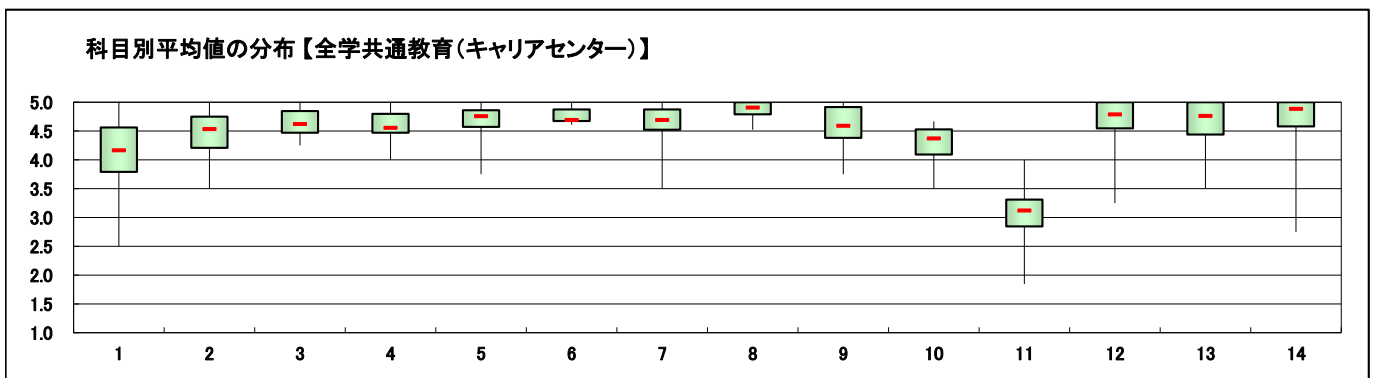
設問	項目	平均値	設問14との相関係数※1	回答数(人)／回答率(%)					有効回答数	無答・無効数
				5	4	3	2	1		
1	この授業に欠席した回数は次のようである ⑤7回以上 ④6～5回 ③4～3回 ②2～1回 ①0回	4.16	-0.11	3	0	11	40	34	88	3
2	この授業の内容を理解するために努力した	4.43	0.54	3.4	0.0	12.5	45.5	38.6	89	2
3	教員は休講や遅刻をすることなく授業を行っていた	4.64	0.30	48	35	3	2	1	90	1
4	シラバスと授業の内容は一致していた	4.63	0.41	53.9	39.3	3.4	2.2	1.1	90	1
5	教員の話し方は明瞭で聞き取りやすかった	4.64	0.47	65	20	3	2	0	90	1
6	教員は教室内が学習にふさわしい状態(私語等対応)に保たれているよう心掛けた	4.70	0.32	72.2	22.2	3.3	2.2	0.0	86	5
7	教員の板書・授業資料は見やすかった	4.61	0.71	65	19	4	2	0	90	1
8	教員は発言・議論等授業参加を積極的に促していた	4.79	0.39	72.2	21.1	4.4	2.2	0.0	86	5
9	教員から質問への回答や議題の返却・解説等が十分にあった	4.54	0.52	65	19	5	1	0	90	1
10	授業の課題は適量であった	4.24	0.33	72.2	21.1	5.6	1.1	0.0	90	1
11	1回分の授業にあたり、授業時間外の事前・事後学習のために費やした平均の時間(h)は次のようである ⑤1.5h以上 ④1～1.5h未満 ③0.5～1h未満 ②0.5h未満 ①ほとんどしていない	2.98	0.13	63	20	3	0	0	86	5
12	この分野への興味・関心が引き起こされた	4.58	0.82	62	22	5	1	0	90	1
13	この授業のレベルはあなたにとって適切であった	4.56	0.78	68.9	24.4	5.6	1.1	0.0	90	1
14	この授業は総合的に判断して自分にとって有意義だった	4.67		69	16	1	0	0	90	1
				80.2	18.6	1.2	0.0	0.0	90	1
				59	21	10	0	0	90	1
				65.6	23.3	11.1	0.0	0.0	90	1
				46	25	12	2	3	88	3
				52.3	28.4	13.6	2.3	3.4	88	3
				10	16	37	16	11	90	1
				11.1	17.8	41.1	17.8	12.2	90	1
				63	20	5	0	2	90	1
				70.0	22.2	5.6	0.0	2.2	90	1
				58	26	4	2	0	90	1
				64.4	28.9	4.4	2.2	0.0	90	1
				70	14	4	0	2	90	1
				77.8	15.6	4.4	0.0	2.2	90	1

スポーツ・ウェルネス実技の科目のみ回答

15	授業で十分に運動することができた	-	-	0	0	0	0	0	0	91
16	あなたの身体の健康、体力、生活習慣を見直す機会となった	-	-	0	0	0	0	0	0	91



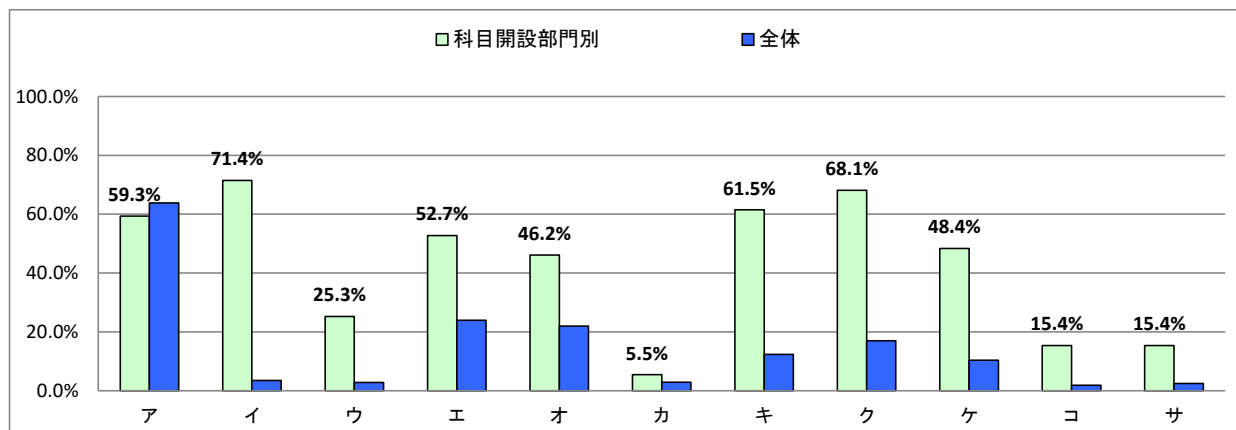
- ※1 設問14との相関係数 総合的な評価(設問14)の点数と各設問の点数との関連性を表す。1. 0(絶対値)に近いほど両者に強い関連性があることを示す。
- ※2 平均値は回答の集データにて算出した。
- ※3 設問17「この授業で用いられた授業手法にすべてマークしてください。」および設問18「この授業を通じて、下記の各資質・能力のうち、どの項目が身につきましたか。身についた資質・能力をすべてマークしてください。」の集計結果は裏面を参照のこと。



III. この授業で用いられた授業手法にすべてマークしてください。

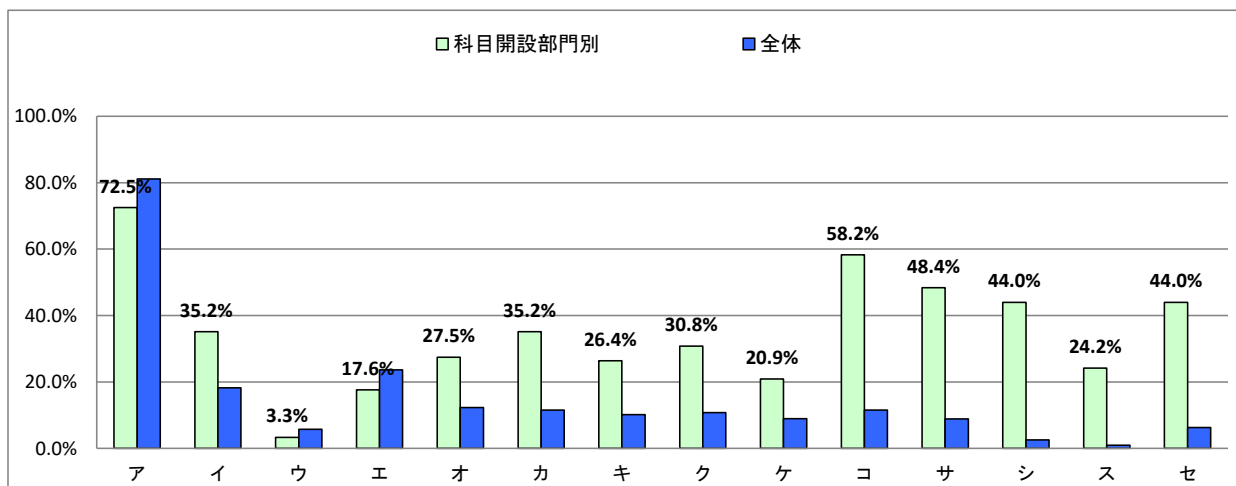
右側の参考値とは、全体の授業における回答率を示しております。次のIVも同様です。

選択肢	科目開設部門別		参考値 回答率
	回答数	回答率	
ア 課題(レポート等)	54	59.3%	63.9%
イ 外部講師招へい	65	71.4%	3.5%
ウ フィールドワーク	23	25.3%	2.8%
エ 質疑応答	48	52.7%	23.9%
オ 学生によるコメントペーパー	42	46.2%	22.0%
カ 反転授業	5	5.5%	2.9%
キ プレゼンテーション	56	61.5%	12.3%
ク グループワーク	62	68.1%	17.0%
ケ ディスカッション	44	48.4%	10.4%
コ デイベート	14	15.4%	1.9%
サ 問題解決型授業	14	15.4%	2.5%



IV. この授業を通じて、下記の各資質・能力のうち、どの項目が身につきましたか。身についた資質・能力をすべてマークしてください。

選択肢	科目開設部門別		参考値 回答率
	回答数	回答率	
ア この分野の知識、学力	66	72.5%	81.1%
イ 論理的思考力	32	35.2%	18.2%
ウ 数理的能力	3	3.3%	5.7%
エ 言語運用能力	16	17.6%	23.6%
オ 構想力	25	27.5%	12.3%
カ 柔軟な発想力	32	35.2%	11.6%
キ 俯瞰(ふかん)力	24	26.4%	10.2%
ク 課題発見力	28	30.8%	10.8%
ケ 課題解決力	19	20.9%	8.9%
コ コミュニケーション能力	53	58.2%	11.5%
サ プレゼンテーション能力	44	48.4%	8.8%
シ 人脈形成力	40	44.0%	2.6%
ス 統率力	22	24.2%	1.0%
セ 協働能力	40	44.0%	6.3%

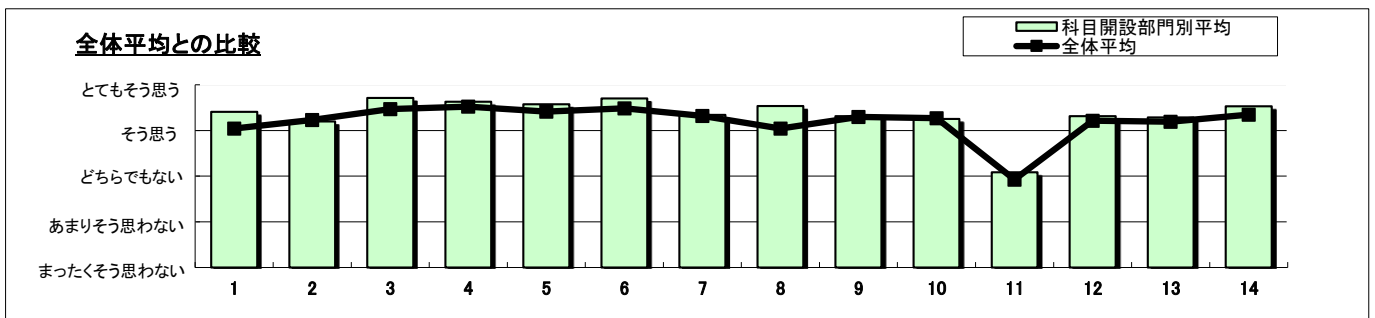


科目開設部門	学芸員	実施対象科目数(A)+(B)	12	実施科目数(C)+(D)	5	延べ履修者数	84
		実施必須科目数(A)	7	実施科目数(C)	3	延べ回答者数	74
		実施任意科目数(B)	5	実施科目数(D)	2		

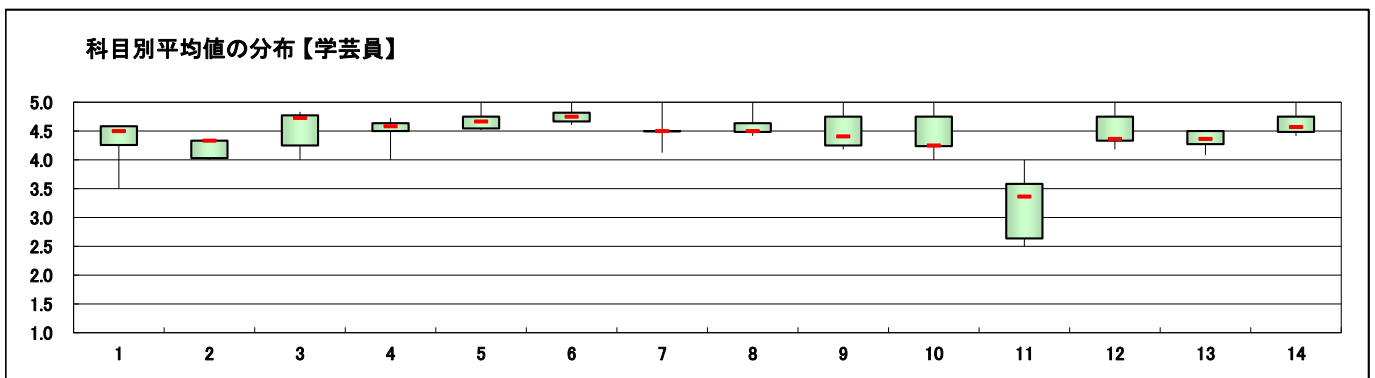
設問	項目	平均値	設問14との 相関係数※1	回答数(人)／回答率(%)					有効 回答数	無答・ 無効数
				5	4	3	2	1		
1	この授業に欠席した回数は次のようである ⑤7回以上 ④6～5回 ③4～3回 ②2～1回 ①0回	4.41	0.04	1	0	6	26	38	71	3
				1.4	0.0	8.5	36.6	53.5		
2	この授業の内容を理解するために努力した	4.19	0.42	24	41	5	1	1	72	2
				33.3	56.9	6.9	1.4	1.4		
3	教員は休講や遅刻をすることなく授業を行っていた	4.71	0.36	56	14	2	1	0	73	1
				76.7	19.2	2.7	1.4	0.0		
4	シラバスと授業の内容は一致していた	4.63	0.55	47	25	1	0	0	73	1
				64.4	34.2	1.4	0.0	0.0		
5	教員の話し方は明瞭で聞き取りやすかった	4.58	0.59	47	22	3	1	0	73	1
				64.4	30.1	4.1	1.4	0.0		
6	教員は教室内が学習にふさわしい状態(私語等対応)に保たれているよう心掛けた	4.70	0.65	53	18	2	0	0	73	1
				72.6	24.7	2.7	0.0	0.0		
7	教員の板書・授業資料は見やすかった	4.34	0.54	38	27	4	3	1	73	1
				52.1	37.0	5.5	4.1	1.4		
8	教員は発言・議論等授業参加を積極的に促していた	4.53	0.56	43	26	4	0	0	73	1
				58.9	35.6	5.5	0.0	0.0		
9	教員から質問への回答や議題の返却・解説等が十分にあった	4.32	0.53	31	35	6	1	0	73	1
				42.5	47.9	8.2	1.4	0.0		
10	授業の課題は適量であった	4.25	0.64	29	35	4	2	1	71	3
				40.8	49.3	5.6	2.8	1.4		
11	1回分の授業にあたり、授業時間外の事前・事後学習のために費やした平均の時間(h)は次のようである ⑤1.5h以上 ④1～1.5h未満 ③0.5～1h未満 ②0.5h未満 ①ほとんどしていない	3.08	0.18	2	22	32	14	3	73	1
				2.7	30.1	43.8	19.2	4.1		
12	この分野への興味・関心が引き起こされた	4.32	0.76	33	31	8	1	0	73	1
				45.2	42.5	11.0	1.4	0.0		
13	この授業のレベルはあなたにとって適切であった	4.29	0.67	29	36	8	0	0	73	1
				39.7	49.3	11.0	0.0	0.0		
14	この授業は総合的に判断して自分にとって有意義だった	4.53	0.76	42	26	4	0	0	72	2
				58.3	36.1	5.6	0.0	0.0		

スポーツ・ウェルネス実技の科目のみ回答

15	授業で十分に運動することができた	-	-	0	0	0	0	0	0	0	74
16	あなたの身体の健康、体力、生活習慣を見直す機会となった	-	-	0	0	0	0	0	0	0	74



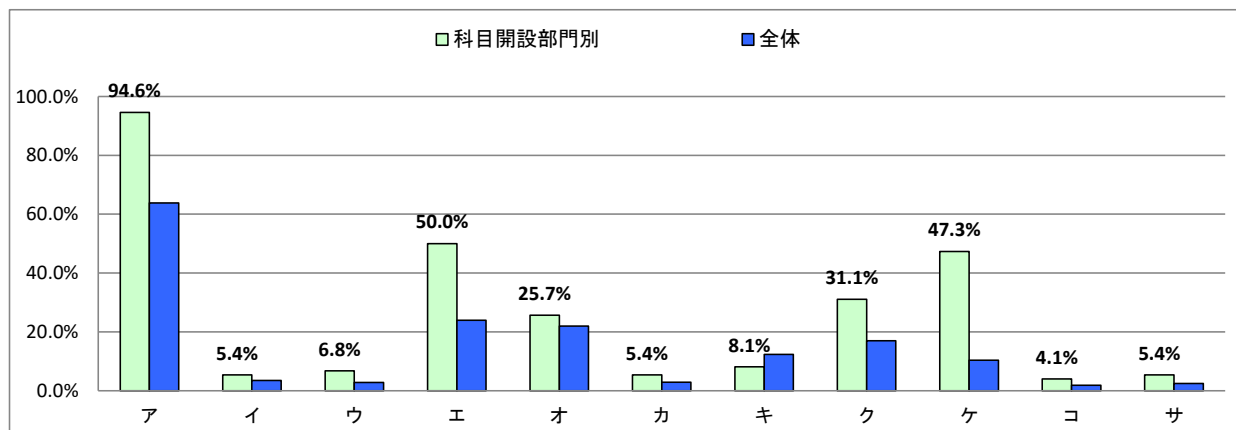
- ※1 設問14との相関係数 総合的な評価(設問14)の点数と各設問の点数との関連性を表す。1. 0(絶対値)に近いほど両者に強い関連性があることを示す。
- ※2 平均値は回答の集データにて算出した。
- ※3 設問17「この授業で用いられた授業手法にすべてマークしてください。」および設問18「この授業を通じて、下記の各資質・能力のうち、どの項目が身につきましたか。身についた資質・能力をすべてマークしてください。」の集計結果は裏面を参照のこと。



III. この授業で用いられた授業手法にすべてマークしてください。

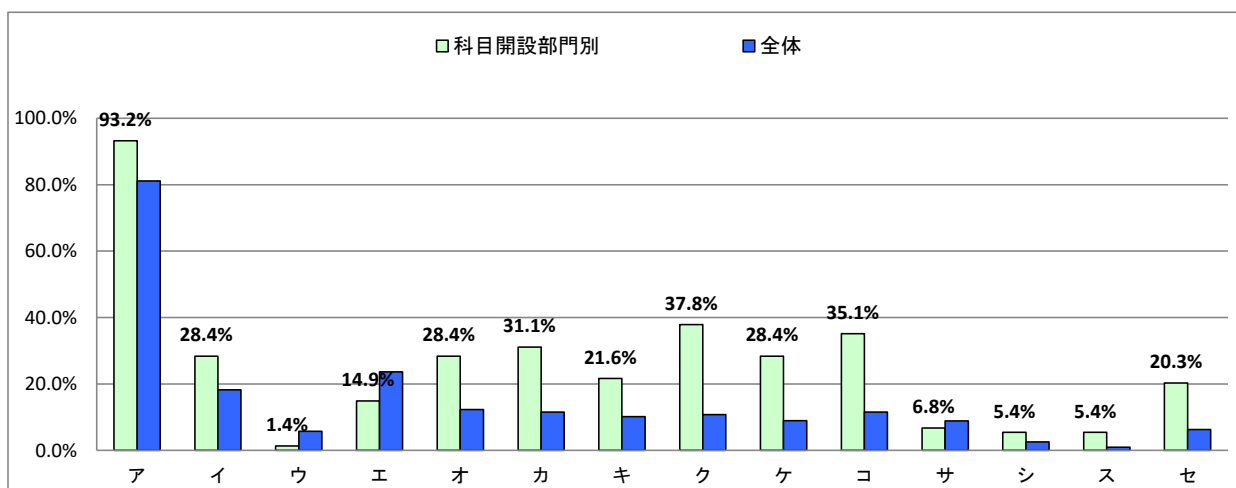
右側の参考値とは、全体の授業における回答率を示しております。次のIVも同様です。

選択肢	科目開設部門別		参考値 回答率
	回答数	回答率	
ア 課題(レポート等)	70	94.6%	63.9%
イ 外部講師招へい	4	5.4%	3.5%
ウ フィールドワーク	5	6.8%	2.8%
エ 質疑応答	37	50.0%	23.9%
オ 学生によるコメントペーパー	19	25.7%	22.0%
カ 反転授業	4	5.4%	2.9%
キ プレゼンテーション	6	8.1%	12.3%
ク グループワーク	23	31.1%	17.0%
ケ ディスカッション	35	47.3%	10.4%
コ ディベート	3	4.1%	1.9%
サ 問題解決型授業	4	5.4%	2.5%



IV. この授業を通じて、下記の各資質・能力のうち、どの項目が身につきましたか。身についた資質・能力をすべてマークしてください。

選択肢	科目開設部門別		参考値 回答率
	回答数	回答率	
ア この分野の知識、学力	69	93.2%	81.1%
イ 論理的思考力	21	28.4%	18.2%
ウ 数理的能力	1	1.4%	5.7%
エ 言語運用能力	11	14.9%	23.6%
オ 構想力	21	28.4%	12.3%
カ 柔軟な発想力	23	31.1%	11.6%
キ 俯瞰(ふかん)力	16	21.6%	10.2%
ク 課題発見力	28	37.8%	10.8%
ケ 課題解決力	21	28.4%	8.9%
コ コミュニケーション能力	26	35.1%	11.5%
サ プレゼンテーション能力	5	6.8%	8.8%
シ 人脈形成力	4	5.4%	2.6%
ス 統率力	4	5.4%	1.0%
セ 協働能力	15	20.3%	6.3%

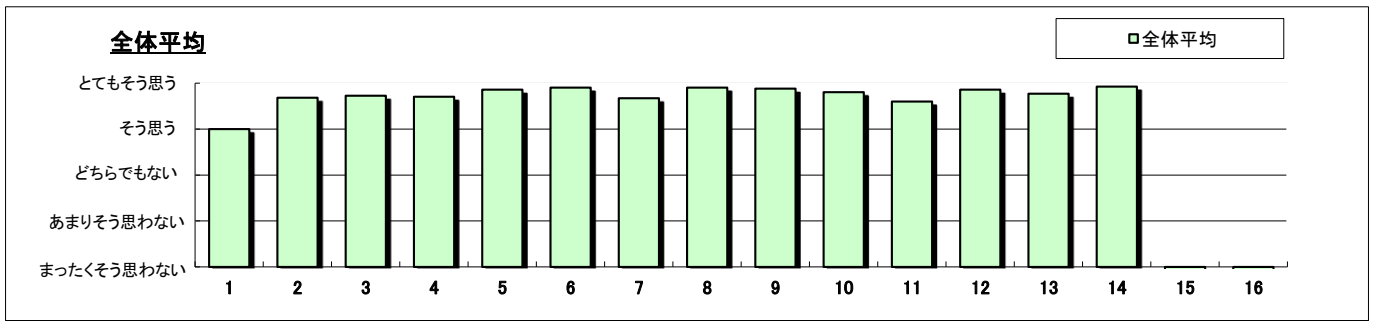


対象	大学院全体	実施対象科目数(A)+(B)	166	実施科目数(C)+(D)	48	延べ履修者数	145
		実施必須科目数(A)	0	実施科目数(C)	0	延べ回答者数	94
		実施任意科目数(B)	166	実施科目数(D)	48		

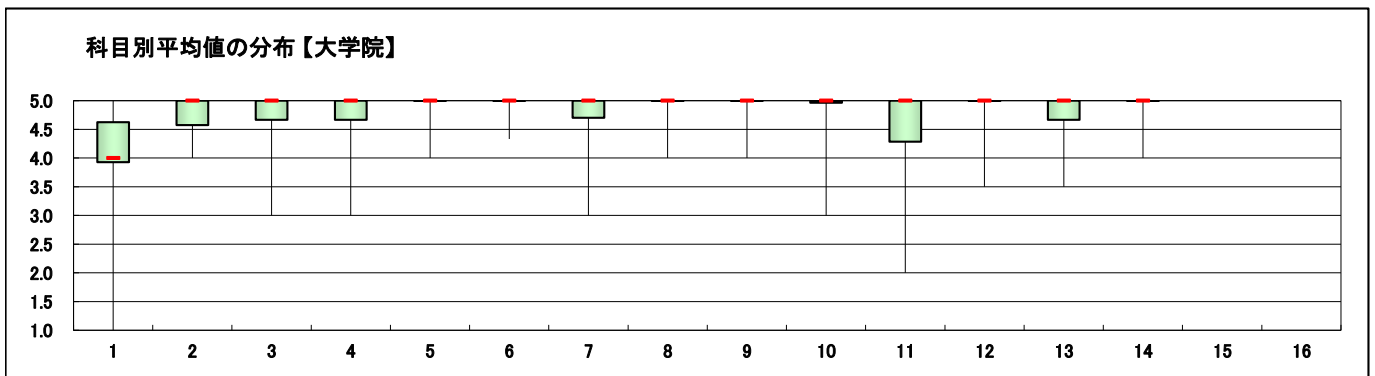
設問	項目	平均値	設問14との 相関係数※1	回答数(人)／回答率(%)					有効 回答数	無答・ 無効数
				5	4	3	2	1		
1	この授業に欠席した回数は次のようである ⑤7回以上 ④6～5回 ③4～3回 ②2～1回 ①0回	4.00	0.00	12	0	3	37	39	91	3
				13.2	0.0	3.3	40.7	42.9		
2	この授業の内容を理解するために努力した	4.68	0.38	66	24	1	1	0	92	2
				71.7	26.1	1.1	1.1	0.0		
3	教員は休講や遅刻をすることなく授業を行っていた	4.73	0.39	74	13	4	0	1	92	2
				80.4	14.1	4.3	0.0	1.1		
4	シラバスと授業の内容は一致していた	4.71	0.38	70	17	5	0	0	92	2
				76.1	18.5	5.4	0.0	0.0		
5	教員の話し方は明瞭で聞き取りやすかった	4.86	0.57	80	11	1	0	0	92	2
				87.0	12.0	1.1	0.0	0.0		
6	教員は教室内が学習にふさわしい状態(私語等対応)に保たれているよう心掛けた	4.90	0.52	84	5	2	0	0	91	3
				92.3	5.5	2.2	0.0	0.0		
7	教員の板書・授業資料は見やすかった	4.67	0.47	71	10	10	0	0	91	3
				78.0	11.0	11.0	0.0	0.0		
8	教員は発言・議論等授業参加を積極的に促していた	4.90	0.57	83	7	1	0	0	91	3
				91.2	7.7	1.1	0.0	0.0		
9	教員から質問への回答や議題の返却・解説等が十分にあった	4.88	0.62	82	9	1	0	0	92	2
				89.1	9.8	1.1	0.0	0.0		
10	授業の課題は適量であった	4.80	0.43	77	12	3	0	0	92	2
				83.7	13.0	3.3	0.0	0.0		
11	1回分の授業にあたり、授業時間外の事前・事後学習のために費やした平均の時間(h)は次のようである ⑤1.5h以上 ④1～1.5h未満 ③0.5～1h未満 ②0.5h未満 ①ほとんどしていない	4.60	0.06	63	22	6	1	0	92	2
				68.5	23.9	6.5	1.1	0.0		
12	この分野への興味・関心が引き起こされた	4.86	0.71	81	9	2	0	0	92	2
				88.0	9.8	2.2	0.0	0.0		
13	この授業のレベルはあなたにとって適切であった	4.77	0.64	73	17	2	0	0	92	2
				79.3	18.5	2.2	0.0	0.0		
14	この授業は総合的に判断して自分にとって有意義だった	4.92	0.71	85	5	1	0	0	91	3
				93.4	5.5	1.1	0.0	0.0		

スポーツ・ウェルネス実技の科目のみ回答

15	授業で十分に運動することができた	-	-	0	0	0	0	0	0	94
				-	-	-	-	-		
16	あなたの身体の健康、体力、生活習慣を見直す機会となった	-	-	0	0	0	0	0	0	94
				-	-	-	-	-		

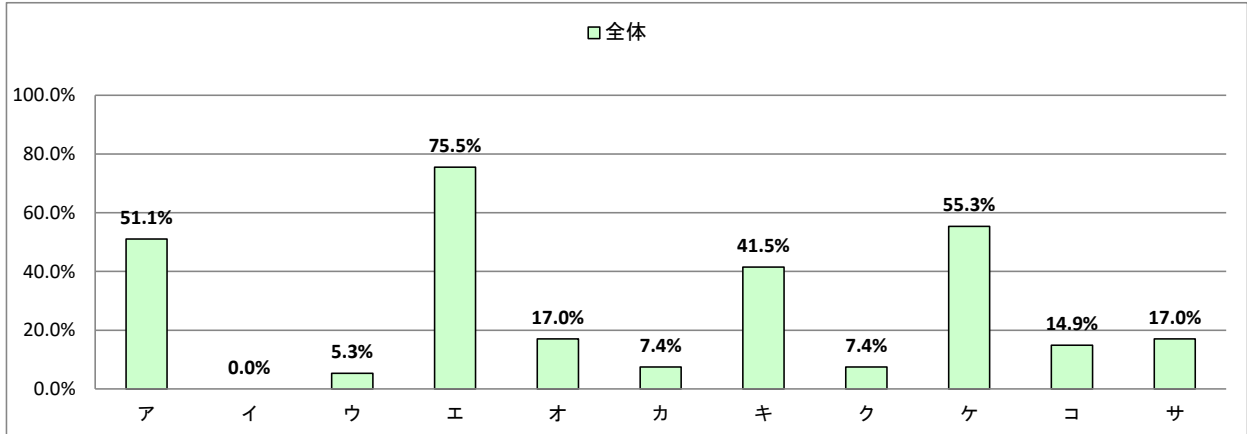


- ※1 設問14との相関係数 総合的な評価(設問14)の点数と各設問の点数との関連性を表す。1. 0(絶対値)に近いほど両者に強い関連性があることを示す。
- ※2 平均値は回答の素データにて算出した。
- ※3 設問17「この授業で用いられた授業手法にすべてマークしてください。」および設問18「この授業を通じて、下記の各資質・能力のうち、どの項目が身につきましたか。身についた資質・能力をすべてマークしてください。」の集計結果は裏面を参照のこと。



Ⅲ. この授業で用いられた授業手法にすべてマークしてください。

		全体	
選択肢		回答数	回答率
ア	課題(レポート等)	48	51.1%
イ	外部講師招へい	0	0.0%
ウ	フィールドワーク	5	5.3%
エ	質疑応答	71	75.5%
オ	学生によるコメントペーパー	16	17.0%
カ	反転授業	7	7.4%
キ	プレゼンテーション	39	41.5%
ク	グループワーク	7	7.4%
ケ	ディスカッション	52	55.3%
コ	ディベート	14	14.9%
サ	問題解決型授業	16	17.0%



Ⅳ. この授業を通じて、下記の各資質・能力のうち、どの項目が身につきましたか。
身についた資質・能力をすべてマークしてください。

		全体	
選択肢		回答数	回答率
ア	この分野の知識、学力	83	88.3%
イ	論理的思考力	68	72.3%
ウ	数理的な能力	7	7.4%
エ	言語運用能力	46	48.9%
オ	構想力	50	53.2%
カ	柔軟な発想力	44	46.8%
キ	俯瞰(ふかん)力	41	43.6%
ク	課題発見力	40	42.6%
ケ	課題解決力	28	29.8%
コ	コミュニケーション能力	33	35.1%
サ	プレゼンテーション能力	27	28.7%
シ	人脈形成力	10	10.6%
ス	統率力	7	7.4%
セ	協働能力	10	10.6%

