

2021 年度【前後期】授業改善アンケート集計結果

大学	ページ
全体	2
授業形態別	
講義	4
語学	6
演習・ゼミ	8
スポーツ・ウェルネス実技	10
科目開設部門別	
経済学部	12
文芸学部	14
法学部	16
社会イノベーション学部	18
共通教育研究センター	20
データサイエンス教育研究センター	22
国際センター	24
キャリアセンター	26
学芸員	28
大学院	
全体	30

対象	大学全体	実施対象科目数(A)+(B)	2,502	実施科目数(C)+(D)	1,963	延べ履修者数	82,314
		実施必須科目数(A)	1,519	実施科目数(C)	1,332	延べ回答者数	15,077
		実施任意科目数(B)	983	実施科目数(D)	631		

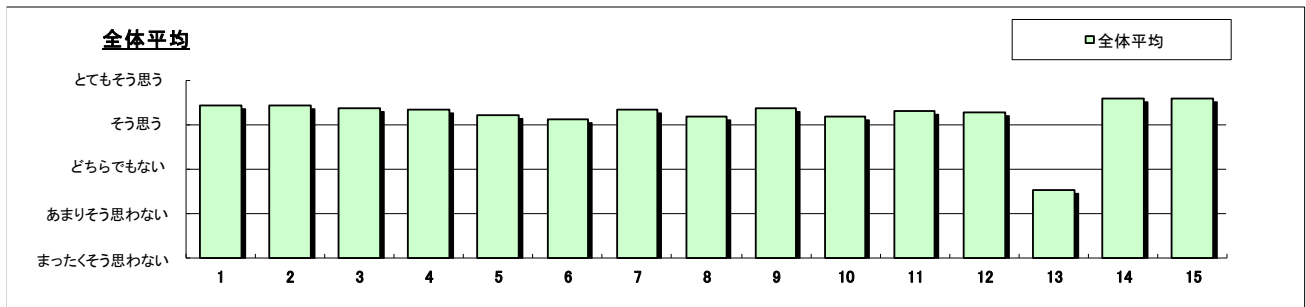
この授業では、対面授業は何回ほど行われましたか？	0回	6809	1回	55	2～5回	1068	6～10回	1712	11回以上	4741
--------------------------	----	------	----	----	------	------	-------	------	-------	------

設問	項目	平均値	設問11との 相関係数※1	回答数(人)／回答率(%)					有効 回答数	無答・ 無効数
				5	4	3	2	1		
1	円滑に授業を受けることができた	4.44	0.63	7,867 54.7	5,446 37.9	669 4.7	284 2.0	108 0.8	14,374	703
2	この授業の内容を理解するために努力した	4.43	0.53	7,415 51.5	6,076 42.2	701 4.9	156 1.1	52 0.4	14,400	677
3	教員は毎回の授業ごとに十分な指示を行っていた	4.39	0.66	7,467 51.9	5,576 38.7	910 6.3	328 2.3	117 0.8	14,398	679
4	教員の指示は明確で分かりやすかった	4.33	0.69	7,221 50.2	5,413 37.6	1,154 8.0	437 3.0	169 1.2	14,394	683
5	授業の課題は適量であった	4.21	0.55	6,459 44.9	5,629 39.1	1,442 10.0	664 4.6	204 1.4	14,398	679
6	この授業のレベルはあなたにとって適切であった	4.12	0.62	5,606 38.9	6,115 42.5	1,717 11.9	770 5.3	194 1.3	14,402	675
7	教員は遠隔授業のツールを適切に使っていた	4.34	0.58	7,100 49.4	5,654 39.3	1,156 8.0	318 2.2	149 1.0	14,377	700
8	教員との双方向のやりとり(質問への回答や課題の返却等)が十分にあった	4.17	0.56	6,419 44.6	5,229 36.3	1,838 12.8	656 4.6	260 1.8	14,402	675
9	シラバスと授業の内容が一致していた	4.38	0.60	6,894 47.9	6,378 44.3	911 6.3	152 1.1	64 0.4	14,399	678
10	この分野への興味・関心が引き起こされた	4.17	0.79	6,003 41.7	5,871 40.8	1,706 11.9	567 3.9	241 1.7	14,388	689
11	この授業は総合的に判断して自分にとって有意義だった	4.30		6,907 48.0	5,785 40.2	1,088 7.6	406 2.8	207 1.4	14,393	684
12	教員の授業資料は見やすかった	4.26	0.66	6,540 45.5	5,869 40.8	1,346 9.4	453 3.2	172 1.2	14,380	697
13	1回の授業にあたり、授業時間と事前・事後学習のために費やした時間を合わせた平均の時間(h)は次のようである ⑤3h以上 ④2.5～3h未満 ③2～2.5h未満 ②2h未満 ①ほとんどしていない	2.54	0.09	1,069 7.4	1,454 10.1	3,257 22.7	6,985 48.6	1,611 11.2	14,376	701

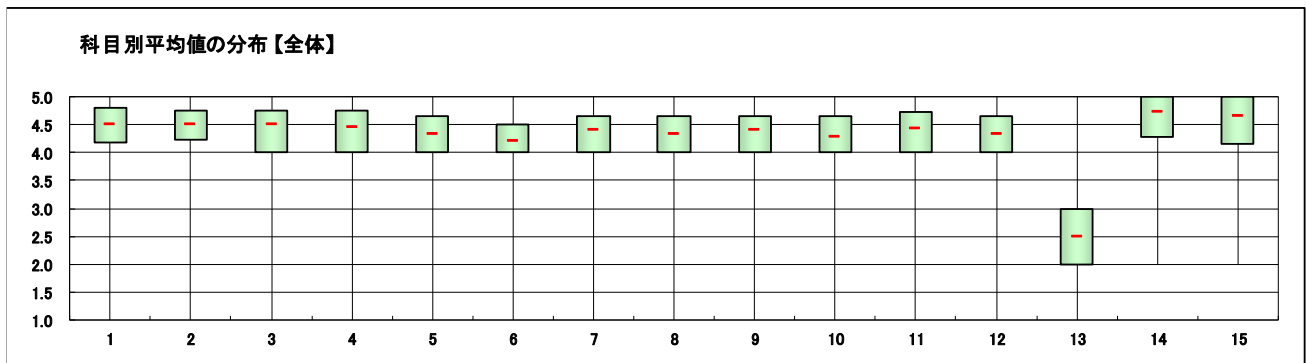
スポーツ・ウエルネス実技の科目のみ回答

14	授業で十分に運動することができた	4.58	0.40	146 72.6	38 18.9	6 3.0	9 4.5	2 1.0	201	14,876
15	あなたの身体の健康、体力、生活習慣を見直す機会となった	4.57	0.49	140 69.3	46 22.8	10 5.0	4 2.0	2 1.0	202	14,875

※設問18～19は非表示です。

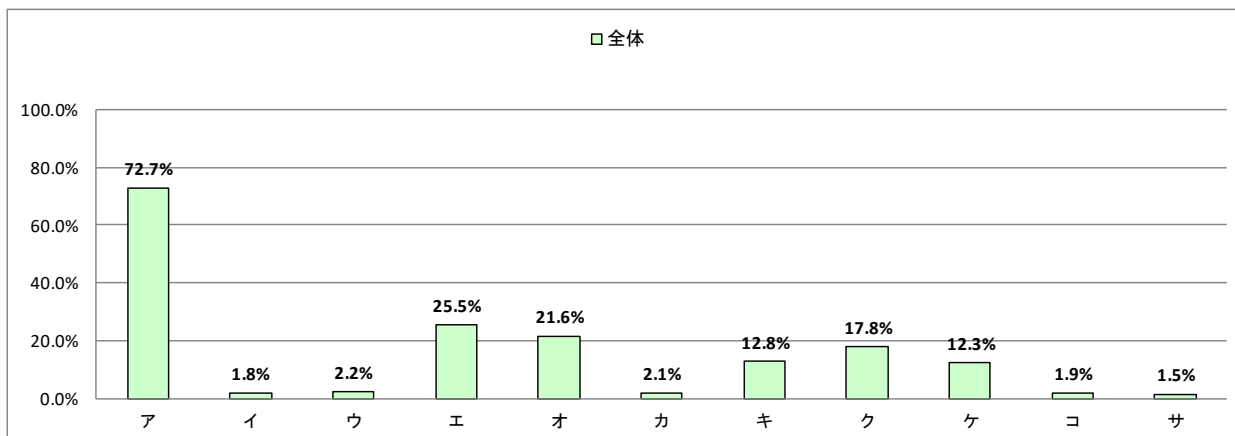


- ※1 設問11との相関係数 総合的な評価(設問11)の点数と各設問の点数との関連性を表す。1.0(絶対値)に近いほど両者に強い関連性があることを示す。
- ※2 平均値は回答の素データにて算出した。
- ※3 設問16「この授業で用いられた授業手法にすべてマークしてください。」および設問17「この授業を通じて、下記の各資質・能力のうち、どの項目が身につきましたか。身についた資質・能力をすべてマークしてください。」の集計結果は裏面を参照のこと。



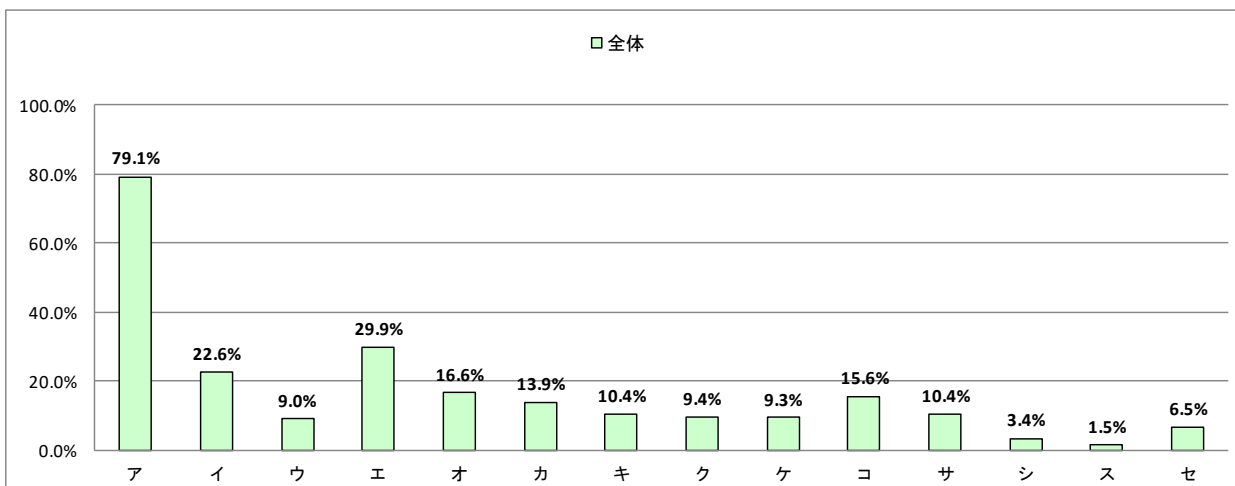
Ⅲ. この授業で用いられた授業手法にすべてマークしてください。

		全体	
選択肢		回答数	回答率
ア	課題(レポート等)	10965	72.7%
イ	外部講師招へい	274	1.8%
ウ	フィールドワーク	326	2.2%
エ	質疑応答	3845	25.5%
オ	学生によるコメントペーパー	3259	21.6%
カ	反転授業	312	2.1%
キ	プレゼンテーション	1925	12.8%
ク	グループワーク	2679	17.8%
ケ	ディスカッション	1851	12.3%
コ	ディベート	290	1.9%
サ	問題解決型授業	231	1.5%



Ⅳ. この授業を通じて、下記の各資質・能力のうち、どの項目が身につきましたか。
身についた資質・能力をすべてマークしてください。

		全体	
選択肢		回答数	回答率
ア	この分野の知識、学力	11932	79.1%
イ	論理的思考力	3400	22.6%
ウ	数理的な能力	1351	9.0%
エ	言語運用能力	4502	29.9%
オ	構想力	2501	16.6%
カ	柔軟な発想力	2092	13.9%
キ	俯瞰(ふかん)力	1572	10.4%
ク	課題発見力	1424	9.4%
ケ	課題解決力	1409	9.3%
コ	コミュニケーション能力	2355	15.6%
サ	プレゼンテーション能力	1562	10.4%
シ	人脈形成力	506	3.4%
ス	統率力	232	1.5%
セ	協働能力	983	6.5%

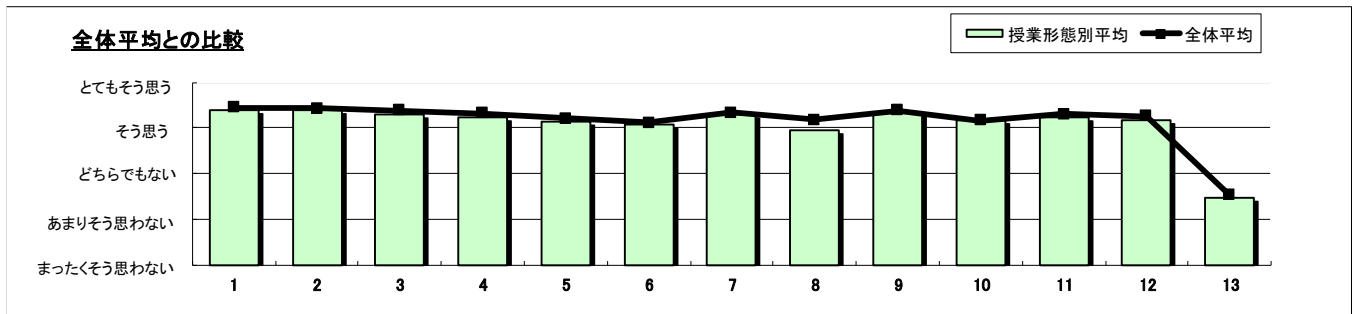


授業形態	講義	実施対象科目数(A)+(B)	736	実施科目数(C)+(D)	614	延べ履修者数	54,882
		実施必須科目数(A)	663	実施科目数(C)	591	延べ回答者数	5,555
		実施任意科目数(B)	73	実施科目数(D)	23		

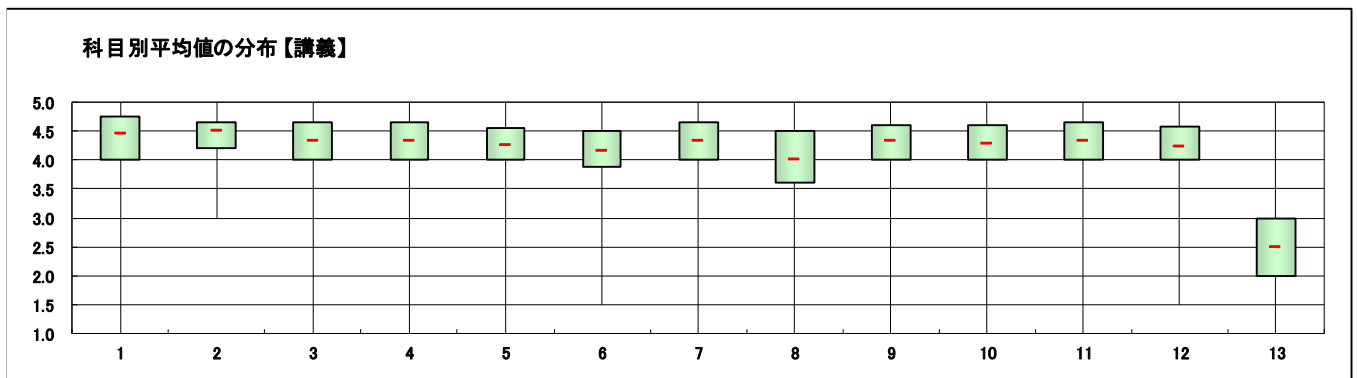
この授業では、対面授業は何回ほど行われましたか？	0回	5018	1回	13	2～5回	85	6～10回	96	11回以上	121
--------------------------	----	------	----	----	------	----	-------	----	-------	-----

設問	項目	平均値	設問11との 相関係数※1	回答数(人)／回答率(%)					有効 回答数	無答・ 無効数
				5	4	3	2	1		
1	円滑に授業を受けることができた	4.38	0.63	2,758 51.8	2,074 38.9	305 5.7	133 2.5	59 1.1	5,329	226
2	この授業の内容を理解するために努力した	4.40	0.52	2,612 49.0	2,341 43.9	296 5.5	69 1.3	16 0.3	5,334	221
3	教員は毎回の授業ごとに十分な指示を行っていた	4.28	0.67	2,483 46.5	2,175 40.8	441 8.3	177 3.3	61 1.1	5,337	218
4	教員の指示は明確で分かりやすかった	4.23	0.71	2,431 45.5	2,083 39.0	530 9.9	206 3.9	88 1.6	5,338	217
5	授業の課題は適量であった	4.15	0.58	2,268 42.5	2,107 39.5	563 10.5	297 5.6	104 1.9	5,339	216
6	この授業のレベルはあなたにとって適切であった	4.07	0.66	1,969 36.9	2,302 43.1	642 12.0	328 6.1	97 1.8	5,338	217
7	教員は遠隔授業のツールを適切に使っていた	4.31	0.62	2,553 47.9	2,168 40.6	403 7.6	147 2.8	63 1.2	5,334	221
8	教員との双方向のやりとり(質問への回答や課題の返却等)が十分にあった	3.94	0.53	1,916 35.9	1,908 35.7	982 18.4	374 7.0	163 3.1	5,343	212
9	シラバスと授業の内容が一致していた	4.33	0.60	2,404 45.0	2,468 46.2	348 6.5	83 1.6	36 0.7	5,339	216
10	この分野への興味・関心が引き起こされた	4.16	0.82	2,220 41.6	2,213 41.5	554 10.4	237 4.4	109 2.0	5,333	222
11	この授業は総合的に判断して自分にとって有意義だった	4.23		2,373 44.5	2,201 41.3	457 8.6	207 3.9	97 1.8	5,335	220
12	教員の授業資料は見やすかった	4.17	0.66	2,252 42.3	2,217 41.6	494 9.3	264 5.0	103 1.9	5,330	225
13	1回の授業にあたり、授業時間と事前・事後学習のために費やした時間を合わせた平均の時間(h)は次のようである ⑤3h以上 ④2.5～3h未満 ③2～2.5h未満 ②2h未満 ①ほとんどしていない	2.49	0.07	313 5.9	525 9.9	1,254 23.5	2,615 49.1	622 11.7	5,329	226

※設問14～15、18～19は非表示です。



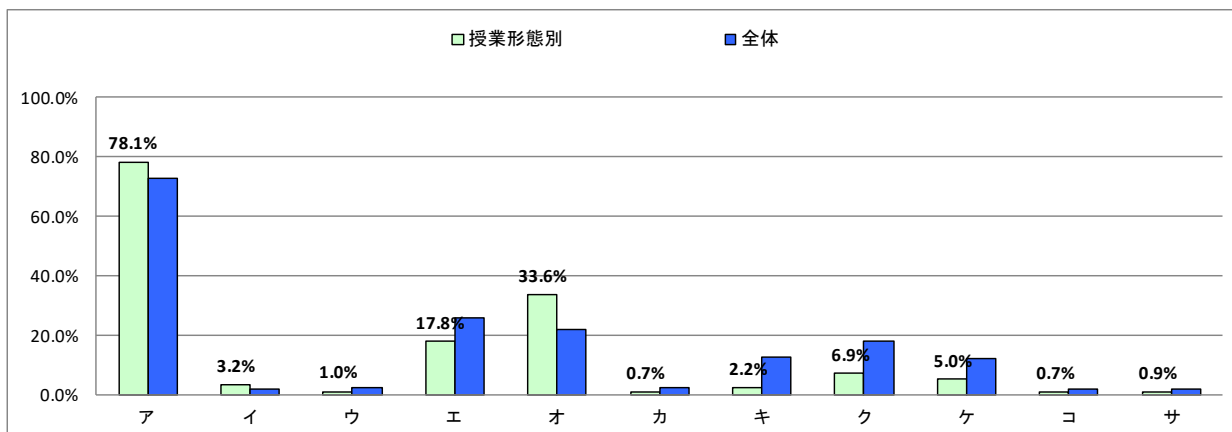
- ※1 設問11との相関係数 総合的な評価(設問11)の点数と各設問の点数との関連性を表す。1.0(絶対値)に近いほど両者に強い関連性があることを示す。
- ※2 平均値は回答の素データにて算出した。
- ※3 設問16「この授業で用いられた授業手法にすべてマークしてください。」および設問17「この授業を通じて、下記の各資質・能力のうち、どの項目が身につきましたか。身についた資質・能力をすべてマークしてください。」の集計結果は裏面を参照のこと。



Ⅲ. この授業で用いられた授業手法にすべてマークしてください。

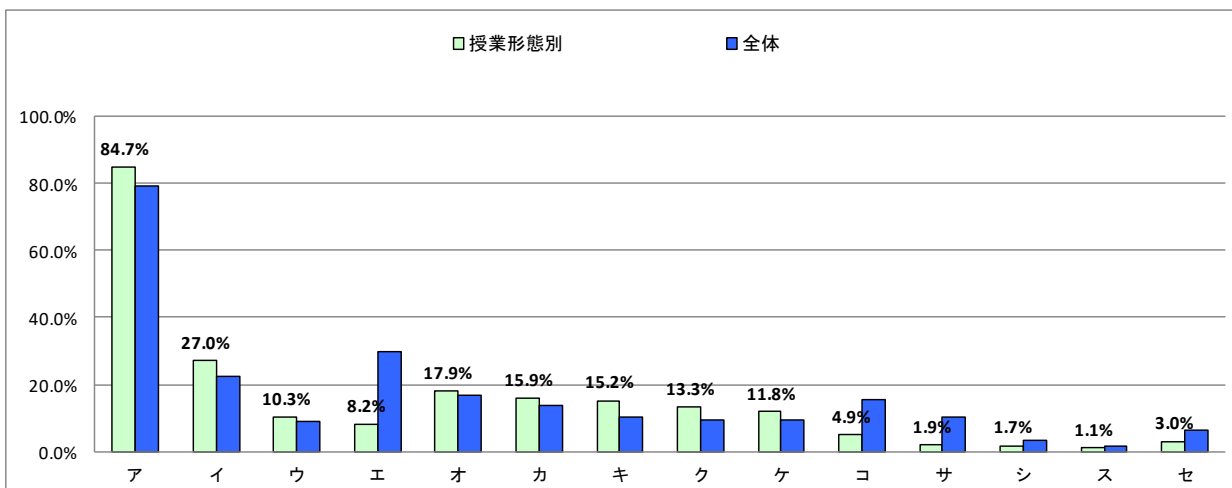
右側の参考値とは、全体の授業における回答率を示しております。次のⅣも同様です。

		授業形態別		参考値
選択肢		回答数	回答率	回答率
ア	課題(レポート等)	4336	78.1%	72.7%
イ	外部講師招へい	176	3.2%	1.8%
ウ	フィールドワーク	56	1.0%	2.2%
エ	質疑応答	989	17.8%	25.5%
オ	学生によるコメントペーパー	1865	33.6%	21.6%
カ	反転授業	39	0.7%	2.1%
キ	プレゼンテーション	121	2.2%	12.8%
ク	グループワーク	384	6.9%	17.8%
ケ	ディスカッション	275	5.0%	12.3%
コ	ディベート	38	0.7%	1.9%
サ	問題解決型授業	49	0.9%	1.5%



Ⅳ. この授業を通じて、下記の各資質・能力のうち、どの項目が身につきましたか。 身についた資質・能力をすべてマークしてください。

		授業形態別		参考値
選択肢		回答数	回答率	回答率
ア	この分野の知識、学力	4704	84.7%	79.1%
イ	論理的思考力	1502	27.0%	22.6%
ウ	数理的な能力	574	10.3%	9.0%
エ	言語運用能力	458	8.2%	29.9%
オ	構想力	997	17.9%	16.6%
カ	柔軟な発想力	881	15.9%	13.9%
キ	俯瞰(ふかん)力	842	15.2%	10.4%
ク	課題発見力	741	13.3%	9.4%
ケ	課題解決力	656	11.8%	9.3%
コ	コミュニケーション能力	270	4.9%	15.6%
サ	プレゼンテーション能力	108	1.9%	10.4%
シ	人脈形成力	96	1.7%	3.4%
ス	統率力	59	1.1%	1.5%
セ	協働能力	164	3.0%	6.5%

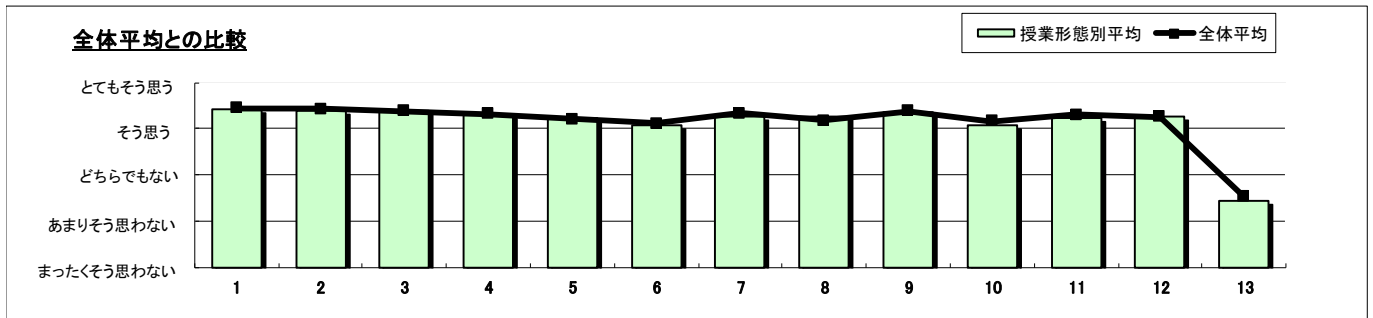


授業形態	語学	実施対象科目数(A)+(B)	1,014	実施科目数(C)+(D)	785	延べ履修者数	14,791
		実施必須科目数(A)	804	実施科目数(C)	694	延べ回答者数	5,461
		実施任意科目数(B)	210	実施科目数(D)	91		

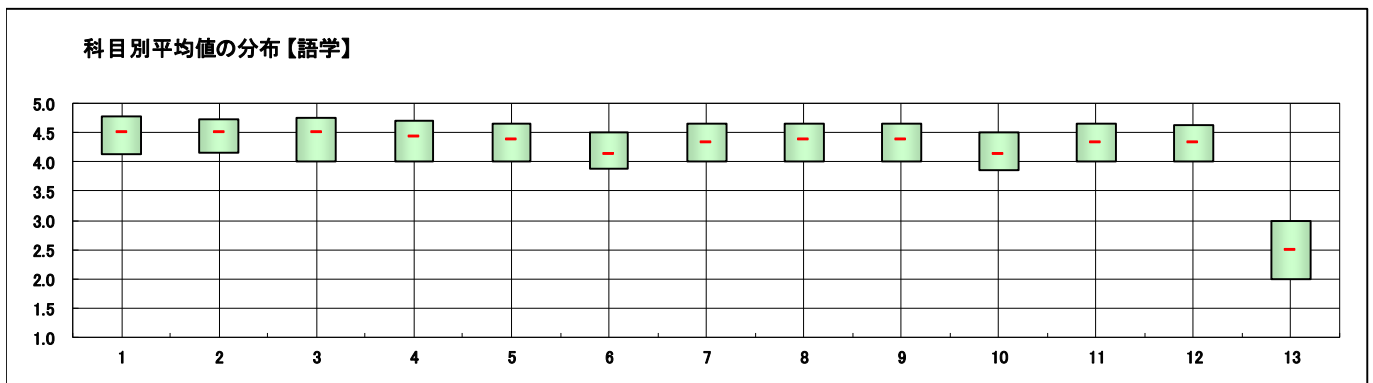
この授業では、対面授業は何回ほど行われましたか？	0回	515	1回	28	2～5回	546	6～10回	947	11回以上	3143
--------------------------	----	-----	----	----	------	-----	-------	-----	-------	------

設問	項目	平均値	設問11との 相関係数※1	回答数(人)／回答率(%)					有効 回答数	無答・ 無効数
				5	4	3	2	1		
1	円滑に授業を受けることができた	4.43	0.65	2,770 53.6	2,034 39.3	229 4.4	99 1.9	40 0.8	5,172	289
2	この授業の内容を理解するために努力した	4.40	0.53	2,565 49.5	2,244 43.3	282 5.4	65 1.3	29 0.6	5,185	276
3	教員は毎回の授業ごとに十分な指示を行っていた	4.39	0.68	2,661 51.4	2,052 39.6	313 6.0	112 2.2	42 0.8	5,180	281
4	教員の指示は明確で分かりやすかった	4.31	0.70	2,541 49.1	1,994 38.5	409 7.9	174 3.4	62 1.2	5,180	281
5	授業の課題は適量であった	4.25	0.56	2,385 46.0	2,039 39.4	490 9.5	195 3.8	72 1.4	5,181	280
6	この授業のレベルはあなたにとって適切であった	4.09	0.61	1,953 37.7	2,187 42.2	674 13.0	293 5.7	77 1.5	5,184	277
7	教員は遠隔授業のツールを適切に使っていた	4.26	0.58	2,336 45.2	2,106 40.8	537 10.4	122 2.4	67 1.3	5,168	293
8	教員との双方向のやりとり(質問への回答や課題の返却等)が十分にあった	4.25	0.62	2,387 46.1	2,031 39.2	512 9.9	178 3.4	72 1.4	5,180	281
9	シラバスと授業の内容が一致していた	4.37	0.62	2,408 46.5	2,349 45.4	358 6.9	41 0.8	22 0.4	5,178	283
10	この分野への興味・関心が引き起こされた	4.07	0.79	1,916 37.0	2,152 41.5	784 15.1	228 4.4	101 1.9	5,181	280
11	この授業は総合的に判断して自分にとって有意義だった	4.24		2,277 44.0	2,210 42.7	452 8.7	148 2.9	89 1.7	5,176	285
12	教員の授業資料は見やすかった	4.25	0.68	2,273 43.9	2,165 41.9	559 10.8	124 2.4	52 1.0	5,173	288
13	1回の授業にあたり、授業時間と事前・事後学習のために費やした時間を合わせた平均の時間(h)は次のようである ⑤3h以上 ④2.5～3h未満 ③2～2.5h未満 ②2h未満 ①ほとんどしてしない	2.46	0.09	293 5.7	457 8.8	1,126 21.8	2,745 53.1	549 10.6	5,170	291

※設問14～15、18～19は非表示です。



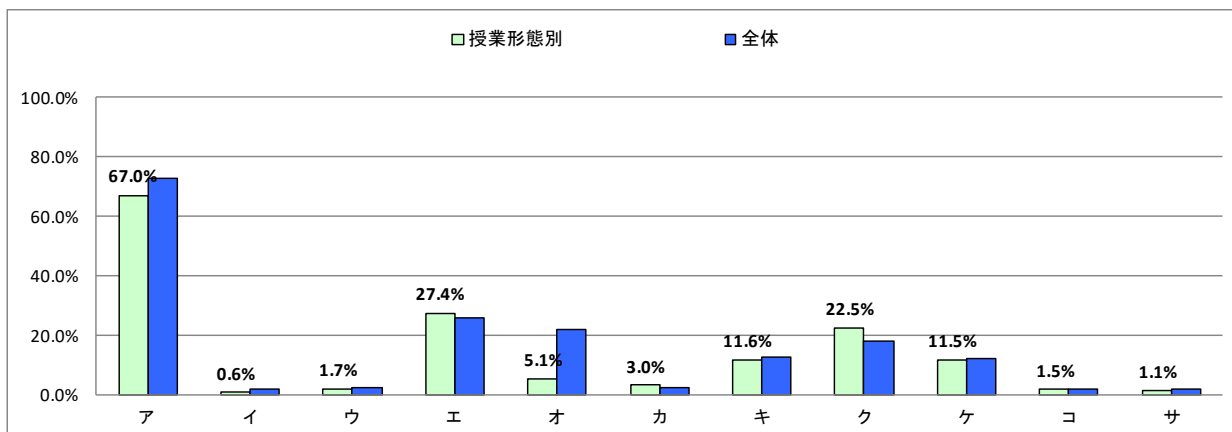
- ※1 設問11との相関係数 総合的な評価(設問11)の点数と各設問の点数との関連性を表す。1.0(絶対値)に近いほど両者に強い関連性があることを示す。
- ※2 平均値は回答の素データにて算出した。
- ※3 設問16「この授業で用いられた授業手法にすべてマークしてください。」および設問17「この授業を通じて、下記の各資質・能力のうち、どの項目が身につきましたか。身についた資質・能力をすべてマークしてください。」の集計結果は裏面を参照のこと。



Ⅲ. この授業で用いられた授業手法にすべてマークしてください。

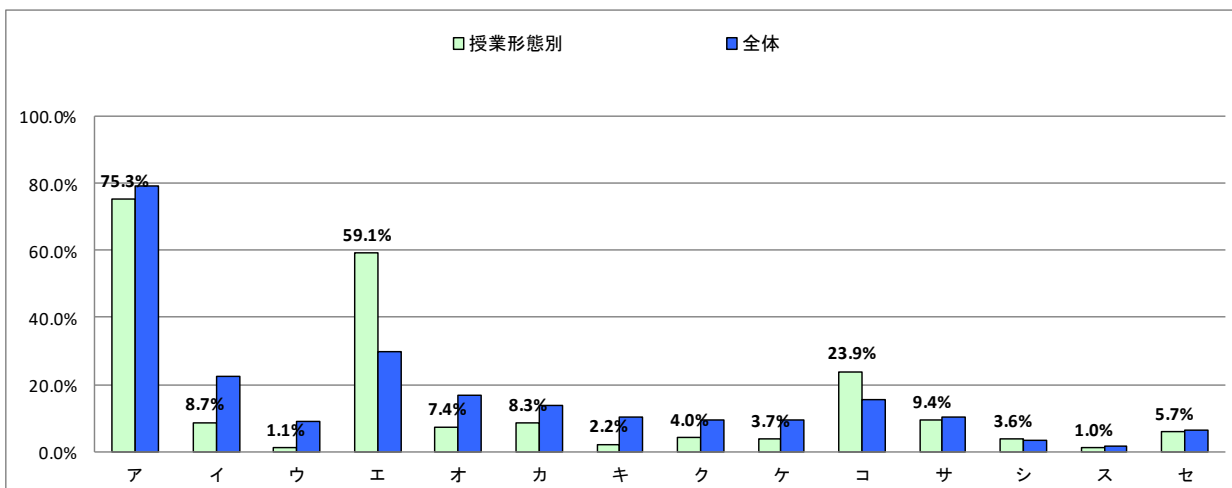
右側の参考値とは、全体の授業における回答率を示しております。次のⅣも同様です。

選択肢		授業形態別		参考値
		回答数	回答率	回答率
ア	課題(レポート等)	3659	67.0%	72.7%
イ	外部講師招へい	34	0.6%	1.8%
ウ	フィールドワーク	95	1.7%	2.2%
エ	質疑応答	1496	27.4%	25.5%
オ	学生によるコメントペーパー	281	5.1%	21.6%
カ	反転授業	164	3.0%	2.1%
キ	プレゼンテーション	631	11.6%	12.8%
ク	グループワーク	1229	22.5%	17.8%
ケ	ディスカッション	628	11.5%	12.3%
コ	ディベート	84	1.5%	1.9%
サ	問題解決型授業	60	1.1%	1.5%



Ⅳ. この授業を通じて、下記の各資質・能力のうち、どの項目が身につきましたか。 身についた資質・能力をすべてマークしてください。

選択肢		授業形態別		参考値
		回答数	回答率	回答率
ア	この分野の知識、学力	4114	75.3%	79.1%
イ	論理的思考力	473	8.7%	22.6%
ウ	数理的な能力	59	1.1%	9.0%
エ	言語運用能力	3226	59.1%	29.9%
オ	構想力	402	7.4%	16.6%
カ	柔軟な発想力	454	8.3%	13.9%
キ	俯瞰(ふかん)力	120	2.2%	10.4%
ク	課題発見力	220	4.0%	9.4%
ケ	課題解決力	200	3.7%	9.3%
コ	コミュニケーション能力	1304	23.9%	15.6%
サ	プレゼンテーション能力	513	9.4%	10.4%
シ	人脈形成力	198	3.6%	3.4%
ス	統率力	53	1.0%	1.5%
セ	協働能力	313	5.7%	6.5%

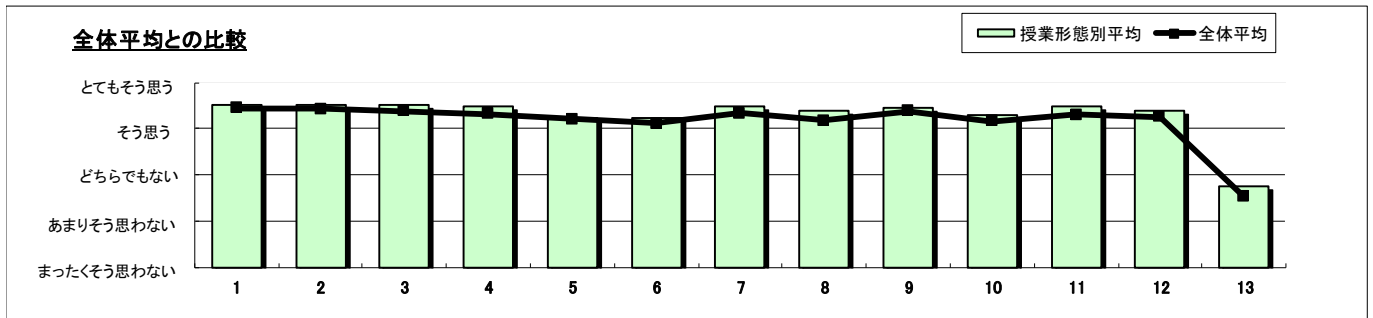


授業形態	演習・ゼミ	実施対象科目数(A)+(B)	688	実施科目数(C)+(D)	512	延べ履修者数	11,789
		実施必須科目数(A)	594	実施科目数(C)	468	延べ回答者数	3,847
		実施任意科目数(B)	94	実施科目数(D)	44		

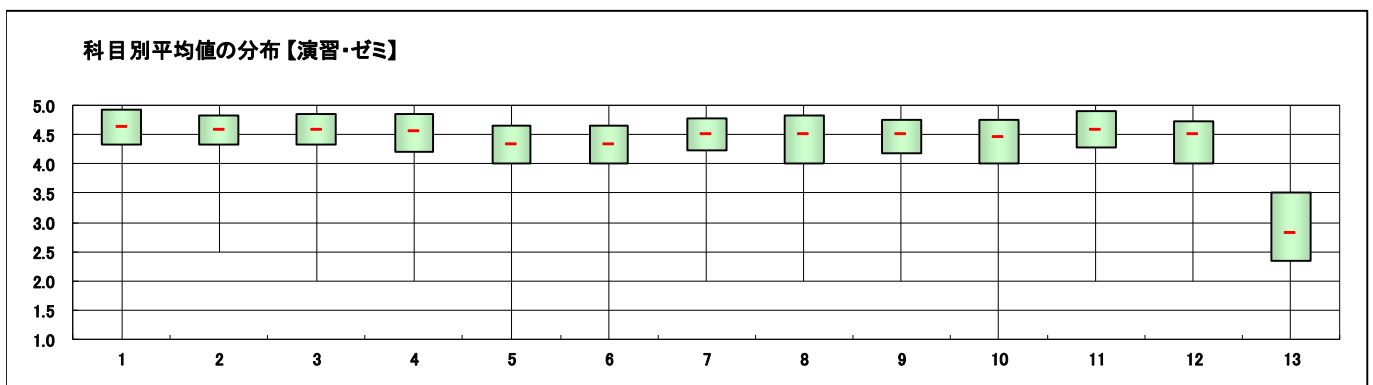
この授業では、対面授業は何回ほど行われましたか？	0回	1276	1回	14	2～5回	378	6～10回	603	11回以上	1389
--------------------------	----	------	----	----	------	-----	-------	-----	-------	------

設問	項目	平均値	設問11との 相関係数※1	回答数(人)／回答率(%)					有効 回答数	無答・ 無効数
				5	4	3	2	1		
1	円滑に授業を受けることができた	4.53	0.59	2,188 59.8	1,287 35.2	129 3.5	47 1.3	9 0.2	3,660	187
2	この授業の内容を理解するために努力した	4.52	0.52	2,091 57.0	1,437 39.2	113 3.1	20 0.5	6 0.2	3,667	180
3	教員は毎回の授業ごとに十分な指示を行っていた	4.52	0.58	2,172 59.2	1,295 35.3	150 4.1	36 1.0	14 0.4	3,667	180
4	教員の指示は明確で分かりやすかった	4.47	0.59	2,102 57.4	1,284 35.0	203 5.5	56 1.5	19 0.5	3,664	183
5	授業の課題は適量であった	4.24	0.47	1,674 45.7	1,424 38.8	370 10.1	170 4.6	28 0.8	3,666	181
6	この授業のレベルはあなたにとって適切であった	4.22	0.55	1,544 42.1	1,567 42.7	389 10.6	146 4.0	20 0.5	3,666	181
7	教員は遠隔授業のツールを適切に使っていた	4.47	0.50	2,084 56.9	1,316 35.9	199 5.4	46 1.3	18 0.5	3,663	184
8	教員との双方向のやりとり(質問への回答や課題の返却等)が十分にあった	4.38	0.48	1,987 54.2	1,226 33.5	331 9.0	96 2.6	25 0.7	3,665	182
9	シラバスと授業の内容が一致していた	4.46	0.53	1,946 53.1	1,503 41.0	192 5.2	21 0.6	6 0.2	3,668	179
10	この分野への興味・関心が引き起こされた	4.29	0.72	1,725 47.1	1,451 39.6	354 9.7	100 2.7	31 0.8	3,661	186
11	この授業は総合的に判断して自分にとって有意義だった	4.48		2,098 57.2	1,330 36.3	170 4.6	49 1.3	21 0.6	3,668	179
12	教員の授業資料は見やすかった	4.39	0.59	1,887 51.5	1,423 38.8	274 7.5	63 1.7	17 0.5	3,664	183
13	1回の授業にあたり、授業時間と事前・事後学習のために費やした時間を合わせた平均の時間(h)は次のようである ⑤3h以上 ④2.5～3h未満 ③2～2.5h未満 ②2h未満 ①ほとんどしてしない	2.77	0.08	452 12.3	470 12.8	862 23.5	1,545 42.2	335 9.1	3,664	183

※設問14～15、18～19は非表示です。



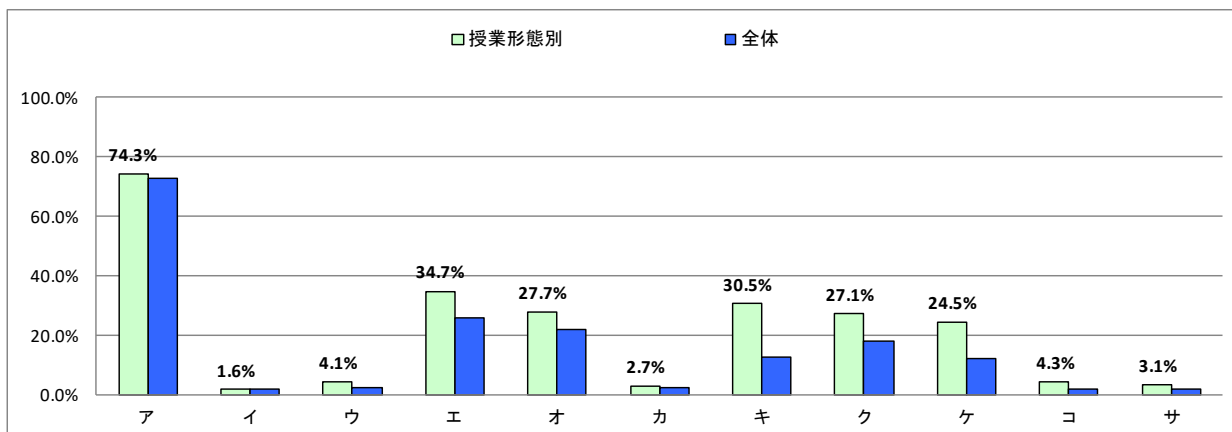
- ※1 設問11との相関係数 総合的な評価(設問11)の点数と各設問の点数との関連性を表す。1.0(絶対値)に近いほど両者に強い関連性があることを示す。
- ※2 平均値は回答の素データにて算出した。
- ※3 設問16「この授業で用いられた授業手法にすべてマークしてください。」および設問17「この授業を通じて、下記の各資質・能力のうち、どの項目が身につきましたか。身についた資質・能力をすべてマークしてください。」の集計結果は裏面を参照のこと。



Ⅲ. この授業で用いられた授業手法にすべてマークしてください。

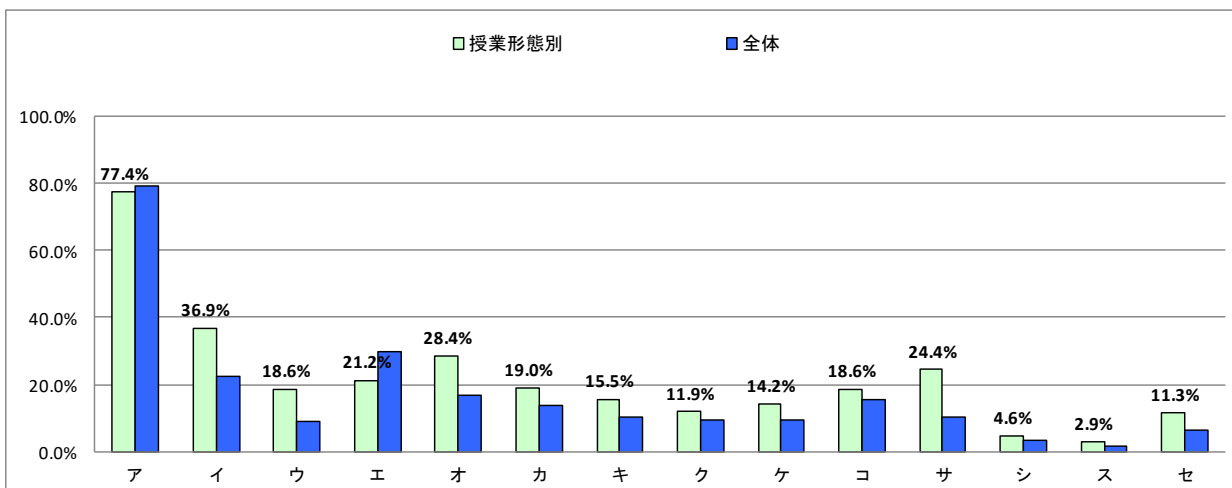
右側の参考値とは、全体の授業における回答率を示しております。次のⅣも同様です。

選択肢		授業形態別		参考値
		回答数	回答率	回答率
ア	課題(レポート等)	2858	74.3%	72.7%
イ	外部講師招へい	61	1.6%	1.8%
ウ	フィールドワーク	158	4.1%	2.2%
エ	質疑応答	1335	34.7%	25.5%
オ	学生によるコメントペーパー	1067	27.7%	21.6%
カ	反転授業	104	2.7%	2.1%
キ	プレゼンテーション	1172	30.5%	12.8%
ク	グループワーク	1041	27.1%	17.8%
ケ	ディスカッション	942	24.5%	12.3%
コ	ディベート	166	4.3%	1.9%
サ	問題解決型授業	121	3.1%	1.5%



Ⅳ. この授業を通じて、下記の各資質・能力のうち、どの項目が身につきましたか。 身についた資質・能力をすべてマークしてください。

選択肢		授業形態別		参考値
		回答数	回答率	回答率
ア	この分野の知識、学力	2976	77.4%	79.1%
イ	論理的思考力	1419	36.9%	22.6%
ウ	数理的能力	715	18.6%	9.0%
エ	言語運用能力	815	21.2%	29.9%
オ	構想力	1091	28.4%	16.6%
カ	柔軟な発想力	731	19.0%	13.9%
キ	俯瞰(ふかん)力	597	15.5%	10.4%
ク	課題発見力	456	11.9%	9.4%
ケ	課題解決力	547	14.2%	9.3%
コ	コミュニケーション能力	715	18.6%	15.6%
サ	プレゼンテーション能力	938	24.4%	10.4%
シ	人脈形成力	178	4.6%	3.4%
ス	統率力	112	2.9%	1.5%
セ	協働力	436	11.3%	6.5%



授業形態	スポーツ・ウエルネス実技	実施対象科目数(A)+(B)	64	実施科目数(C)+(D)	52	延べ履修者数	852
		実施必須科目数(A)	52	実施科目数(C)	47	延べ回答者数	214
		実施任意科目数(B)	12	実施科目数(D)	5		

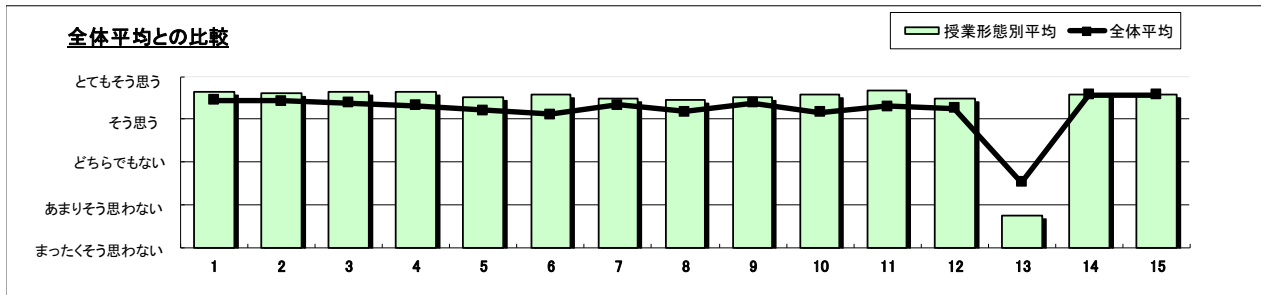
この授業では、対面授業は何回ほど行われましたか？	0回	0	1回	0	2～5回	59	6～10回	66	11回以上	88
--------------------------	----	---	----	---	------	----	-------	----	-------	----

設問	項目	平均値	設問11との相関係数※1	回答数(人)／回答率(%)					有効回答数	無答・無効数
				5	4	3	2	1		
1	円滑に授業を受けることができた	4.63	0.55	151 70.9	51 23.9	6 2.8	5 2.3	0 0.0	213	1
2	この授業の内容を理解するために努力した	4.61	0.65	147 68.7	54 25.2	10 4.7	2 0.9	1 0.5	214	0
3	教員は毎回の授業ごとに十分な指示を行っていた	4.65	0.62	151 70.6	54 25.2	6 2.8	3 1.4	0 0.0	214	0
4	教員の指示は明確で分かりやすかった	4.63	0.68	147 69.3	52 24.5	12 5.7	1 0.5	0 0.0	212	2
5	授業の課題は適量であった	4.51	0.53	132 62.3	59 27.8	19 9.0	2 0.9	0 0.0	212	2
6	この授業のレベルはあなたにとって適切であった	4.57	0.61	140 65.4	59 27.6	12 5.6	3 1.4	0 0.0	214	0
7	教員は遠隔授業のツールを適切に使っていた	4.48	0.47	127 59.9	64 30.2	17 8.0	3 1.4	1 0.5	212	2
8	教員との双方向のやりとり(質問への回答や課題の返却等)が十分にあった	4.47	0.57	129 60.3	64 29.9	13 6.1	8 3.7	0 0.0	214	0
9	シラバスと授業の内容が一致していた	4.51	0.57	136 63.6	58 27.1	13 6.1	7 3.3	0 0.0	214	0
10	この分野への興味・関心が引き起こされた	4.58	0.74	142 66.7	55 25.8	14 6.6	2 0.9	0 0.0	213	1
11	この授業は総合的に判断して自分にとって有意義だった	4.68		159 74.3	44 20.6	9 4.2	2 0.9	0 0.0	214	0
12	教員の授業資料は見やすかった	4.49	0.56	128 60.1	64 30.0	19 8.9	2 0.9	0 0.0	213	1
13	1回の授業にあたり、授業時間と事前・事後学習のために費やした時間を合わせた平均の時間(h)は次のようである ⑤3h以上 ④2.5～3h未満 ③2～2.5h未満 ②2h未満 ①ほとんどしていない	1.75	0.12	11 5.2	2 0.9	15 7.0	80 37.6	105 49.3	213	1

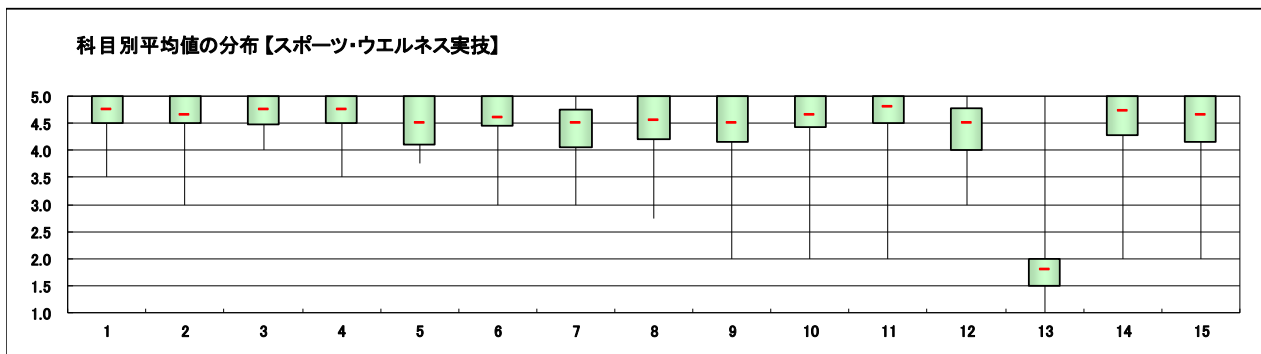
スポーツ・ウエルネス実技の科目のみ回答

14	授業で十分に運動することができた	4.58	0.40	146 72.6	38 18.9	6 3.0	9 4.5	2 1.0	201	13
15	あなたの身体の健康、体力、生活習慣を見直す機会となった	4.57	0.49	140 69.3	46 22.8	10 5.0	4 2.0	2 1.0	202	12

※設問18～19は非表示です。



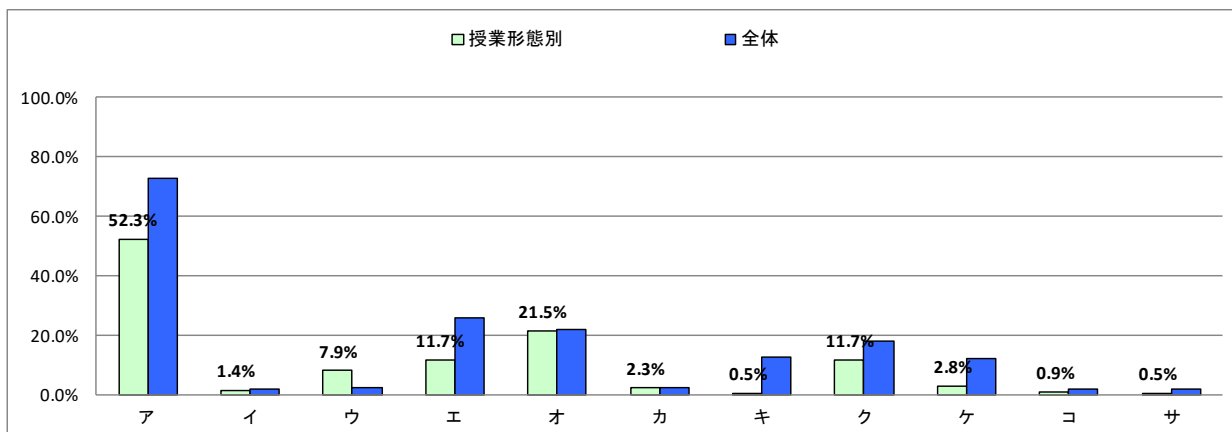
- ※1 設問11との相関係数 総合的な評価(設問11)の点数と各設問の点数との関連性を表す。1.0(絶対値)に近いほど両者に強い関連性があることを示す。
- ※2 平均値は回答の素データにて算出した。
- ※3 設問16「この授業で用いられた授業手法にすべてマークしてください。」および設問17「この授業を通じて、下記の各資質・能力のうち、どの項目が身につきましたか。身についた資質・能力をすべてマークしてください。」の集計結果は裏面を参照のこと。



Ⅲ. この授業で用いられた授業手法にすべてマークしてください。

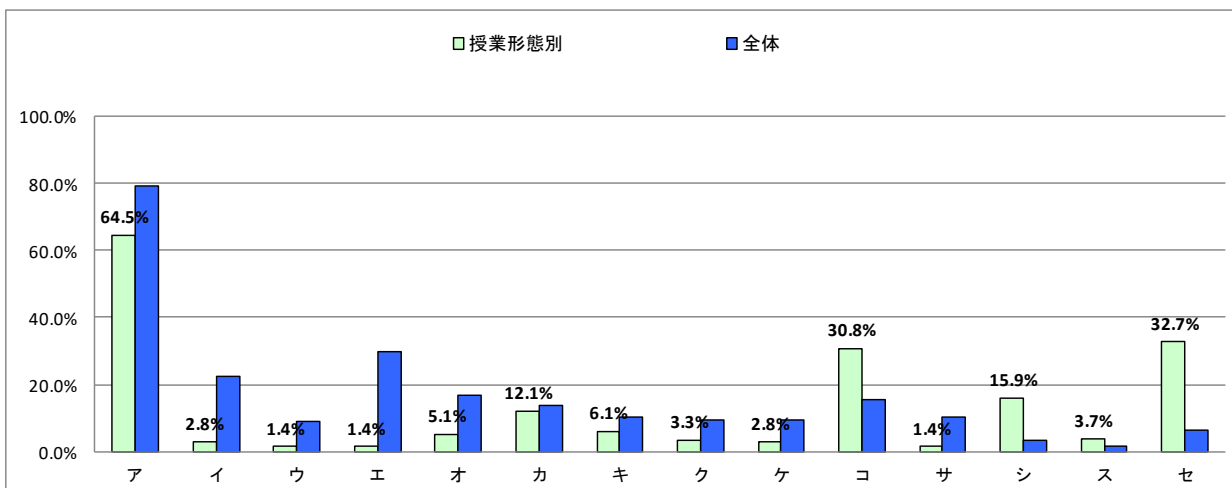
右側の参考値とは、全体の授業における回答率を示しております。次のⅣも同様です。

選択肢		授業形態別		参考値
		回答数	回答率	回答率
ア	課題(レポート等)	112	52.3%	72.7%
イ	外部講師招へい	3	1.4%	1.8%
ウ	フィールドワーク	17	7.9%	2.2%
エ	質疑応答	25	11.7%	25.5%
オ	学生によるコメントペーパー	46	21.5%	21.6%
カ	反転授業	5	2.3%	2.1%
キ	プレゼンテーション	1	0.5%	12.8%
ク	グループワーク	25	11.7%	17.8%
ケ	ディスカッション	6	2.8%	12.3%
コ	ディベート	2	0.9%	1.9%
サ	問題解決型授業	1	0.5%	1.5%



Ⅳ. この授業を通じて、下記の各資質・能力のうち、どの項目が身につきましたか。 身についた資質・能力をすべてマークしてください。

選択肢		授業形態別		参考値
		回答数	回答率	回答率
ア	この分野の知識、学力	138	64.5%	79.1%
イ	論理的思考力	6	2.8%	22.6%
ウ	数理的な能力	3	1.4%	9.0%
エ	言語運用能力	3	1.4%	29.9%
オ	構想力	11	5.1%	16.6%
カ	柔軟な発想力	26	12.1%	13.9%
キ	俯瞰(ふかん)力	13	6.1%	10.4%
ク	課題発見力	7	3.3%	9.4%
ケ	課題解決力	6	2.8%	9.3%
コ	コミュニケーション能力	66	30.8%	15.6%
サ	プレゼンテーション能力	3	1.4%	10.4%
シ	人脈形成力	34	15.9%	3.4%
ス	統率力	8	3.7%	1.5%
セ	協働能力	70	32.7%	6.5%



科目開設部門	経済学部	実施対象科目数(A)+(B)	564	実施科目数(C)+(D)	440	延べ履修者数	22,582
		実施必須科目数(A)	408	実施科目数(C)	365	延べ回答者数	4,074
		実施任意科目数(B)	156	実施科目数(D)	75		

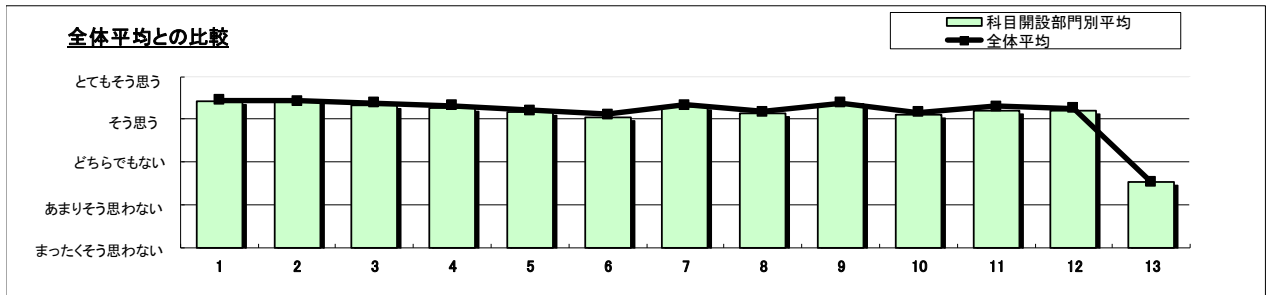
この授業では、対面授業は何回ほど行われましたか？	0回	1803	1回	11	2～5回	328	6～10回	538	11回以上	1172
--------------------------	----	------	----	----	------	-----	-------	-----	-------	------

設問	項目	平均値	設問11との相関係数※1	回答数(人)／回答率(%)					有効回答数	無答・無効数
				5	4	3	2	1		
1	円滑に授業を受けることができた	4.41	0.68	2,078 54.1	1,429 37.2	204 5.3	92 2.4	39 1.0	3,842	232
2	この授業の内容を理解するために努力した	4.44	0.54	2,046 53.1	1,533 39.8	215 5.6	46 1.2	12 0.3	3,852	222
3	教員は毎回の授業ごとに十分な指示を行っていた	4.33	0.70	1,935 50.2	1,469 38.1	282 7.3	118 3.1	48 1.2	3,852	222
4	教員の指示は明確で分かりやすかった	4.27	0.73	1,890 49.1	1,403 36.4	330 8.6	156 4.1	72 1.9	3,851	223
5	授業の課題は適量であった	4.17	0.57	1,708 44.3	1,443 37.5	413 10.7	206 5.3	82 2.1	3,852	222
6	この授業のレベルはあなたにとって適切であった	4.04	0.67	1,412 36.7	1,576 40.9	556 14.4	228 5.9	77 2.0	3,849	225
7	教員は遠隔授業のツールを適切に使っていた	4.28	0.62	1,825 47.5	1,501 39.0	364 9.5	96 2.5	58 1.5	3,844	230
8	教員との双方向のやりとり(質問への回答や課題の返却等)が十分にあった	4.13	0.61	1,642 42.6	1,423 37.0	518 13.5	179 4.6	89 2.3	3,851	223
9	シラバスと授業の内容が一致していた	4.35	0.63	1,808 46.9	1,675 43.5	303 7.9	42 1.1	24 0.6	3,852	222
10	この分野への興味・関心が引き起こされた	4.09	0.82	1,495 38.9	1,583 41.1	501 13.0	172 4.5	97 2.5	3,848	226
11	この授業は総合的に判断して自分にとって有意義だった	4.21		1,711 44.5	1,527 39.7	400 10.4	124 3.2	84 2.2	3,846	228
12	教員の授業資料は見やすかった	4.20	0.69	1,667 43.4	1,549 40.3	411 10.7	150 3.9	68 1.8	3,845	229
13	1回の授業に当たり、授業時間と事前・事後学習のために費やした時間を合わせた平均の時間(h)は次のようである ⑤3h以上 ④2.5～3h未満 ③2～2.5h未満 ②2h未満 ①ほとんどしていない	2.55	0.07	287 7.5	372 9.7	908 23.6	1,887 49.1	386 10.1	3,840	234

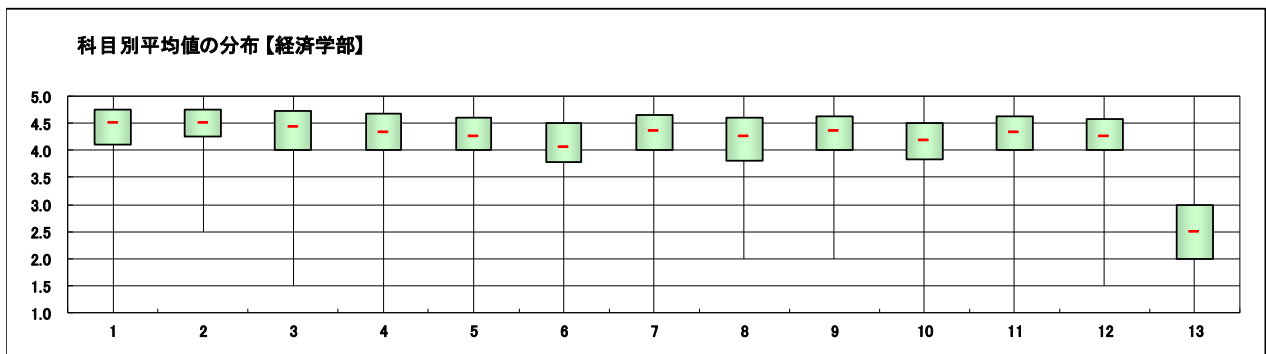
スポーツ・ウエルネス実技の科目のみ回答

14	授業で十分に運動することができた	-	-	0	0	0	0	0	0	4,074
15	あなたの身体の健康、体力、生活習慣を見直す機会となった	-	-	0	0	0	0	0	0	4,074

※設問18～19は非表示です。



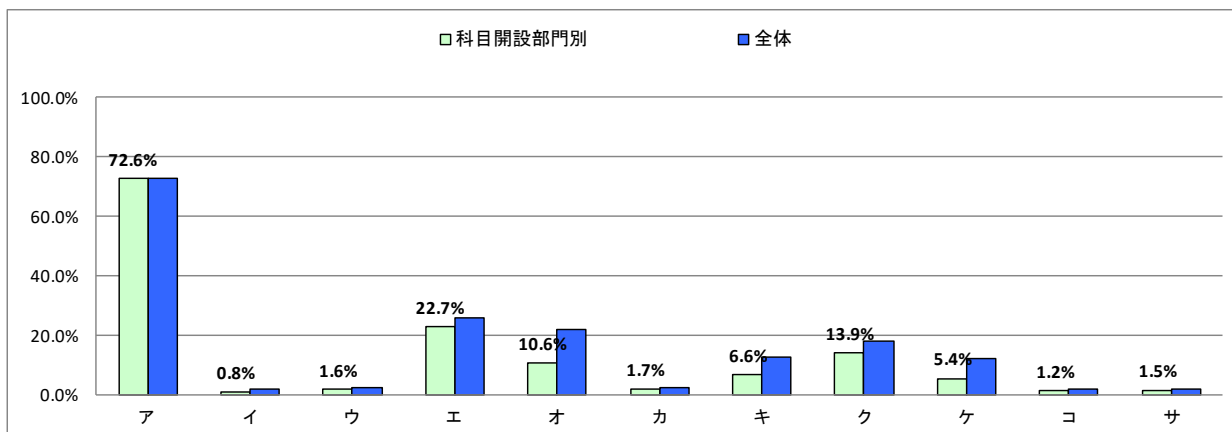
- ※1 設問11との相関係数 総合的な評価(設問11)の点数と各設問の点数との関連性を表す。1.0(絶対値)に近いほど両者に強い関連性があることを示す。
- ※2 平均値は回答の素データにて算出した。
- ※3 設問16「この授業で用いられた授業手法にすべてマークしてください。」および設問17「この授業を通じて、下記の各資質・能力のうち、どの項目が身につきましたか。身についた資質・能力をすべてマークしてください。」の集計結果は裏面を参照のこと。



Ⅲ. この授業で用いられた授業手法にすべてマークしてください。

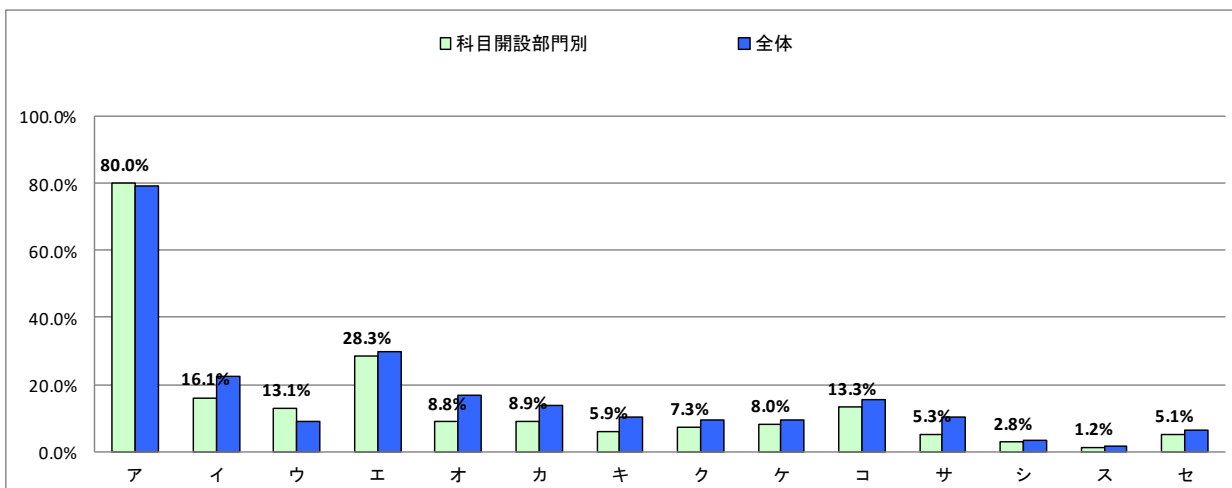
右側の参考値とは、全体の授業における回答率を示しております。次のⅣも同様です。

選択肢		科目開設部門別		参考値
		回答数	回答率	回答率
ア	課題(レポート等)	2956	72.6%	72.7%
イ	外部講師招へい	31	0.8%	1.8%
ウ	フィールドワーク	67	1.6%	2.2%
エ	質疑応答	923	22.7%	25.5%
オ	学生によるコメントペーパー	432	10.6%	21.6%
カ	反転授業	70	1.7%	2.1%
キ	プレゼンテーション	268	6.6%	12.8%
ク	グループワーク	568	13.9%	17.8%
ケ	ディスカッション	220	5.4%	12.3%
コ	ディベート	49	1.2%	1.9%
サ	問題解決型授業	61	1.5%	1.5%



Ⅳ. この授業を通じて、下記の各資質・能力のうち、どの項目が身につきましたか。 身についた資質・能力をすべてマークしてください。

選択肢		科目開設部門別		参考値
		回答数	回答率	回答率
ア	この分野の知識、学力	3258	80.0%	79.1%
イ	論理的思考力	655	16.1%	22.6%
ウ	数理的な能力	532	13.1%	9.0%
エ	言語運用能力	1152	28.3%	29.9%
オ	構想力	360	8.8%	16.6%
カ	柔軟な発想力	364	8.9%	13.9%
キ	俯瞰(ふかん)力	242	5.9%	10.4%
ク	課題発見力	296	7.3%	9.4%
ケ	課題解決力	326	8.0%	9.3%
コ	コミュニケーション能力	541	13.3%	15.6%
サ	プレゼンテーション能力	214	5.3%	10.4%
シ	人脈形成力	114	2.8%	3.4%
ス	統率力	50	1.2%	1.5%
セ	協働能力	207	5.1%	6.5%



授業改善アンケート集計結果

成城大学

科目開設部門	文芸学部	実施対象科目数(A)+(B)	824	実施科目数(C)+(D)	693	延べ履修者数	18,464
		実施必須科目数(A)	427	実施科目数(C)	390	延べ回答者数	4,432
		実施任意科目数(B)	397	実施科目数(D)	303		

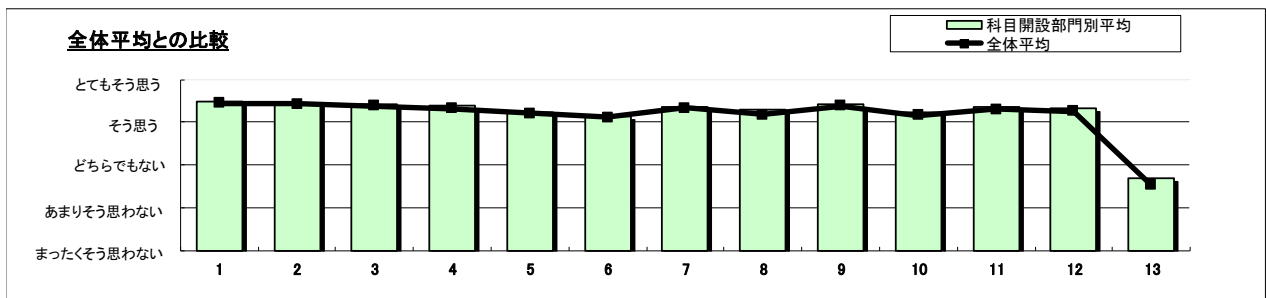
この授業では、対面授業は何回ほど行われましたか？	0回	1336	1回	22	2～5回	424	6～10回	629	11回以上	1854
--------------------------	----	------	----	----	------	-----	-------	-----	-------	------

設問	項目	平均値	設問11との相関係数※1	回答数(人)／回答率(%)					有効回答数	無答・無効数
				5	4	3	2	1		
1	円滑に授業を受けることができた	4.48	0.60	2,413 56.7	1,603 37.6	154 3.6	73 1.7	16 0.4	4,259	173
2	この授業の内容を理解するために努力した	4.46	0.54	2,253 52.8	1,803 42.2	162 3.8	37 0.9	15 0.4	4,270	162
3	教員は毎回の授業ごとに十分な指示を行っていた	4.43	0.60	2,258 52.9	1,710 40.0	219 5.1	69 1.6	16 0.4	4,272	160
4	教員の指示は明確で分かりやすかった	4.39	0.61	2,204 51.6	1,669 39.1	286 6.7	94 2.2	21 0.5	4,274	158
5	授業の課題は適量であった	4.23	0.49	1,900 44.5	1,739 40.7	399 9.3	185 4.3	45 1.1	4,268	164
6	この授業のレベルはあなたにとって適切であった	4.14	0.56	1,661 38.9	1,835 42.9	510 11.9	230 5.4	37 0.9	4,273	159
7	教員は遠隔授業のツールを適切に使っていた	4.35	0.50	2,090 49.0	1,723 40.4	352 8.3	75 1.8	25 0.6	4,265	167
8	教員との双方向のやりとり(質問への回答や課題の返却等)が十分にあった	4.30	0.52	2,111 49.4	1,574 36.9	397 9.3	139 3.3	48 1.1	4,269	163
9	シラバスと授業の内容が一致していた	4.41	0.54	2,096 49.1	1,895 44.4	233 5.5	35 0.8	11 0.3	4,270	162
10	この分野への興味・関心が引き起こされた	4.23	0.76	1,847 43.3	1,764 41.3	480 11.2	135 3.2	42 1.0	4,268	164
11	この授業は総合的に判断して自分にとって有意義だった	4.37		2,122 49.7	1,772 41.5	260 6.1	84 2.0	33 0.8	4,271	161
12	教員の授業資料は見やすかった	4.33	0.61	2,002 47.0	1,799 42.2	351 8.2	92 2.2	20 0.5	4,264	168
13	1回の授業に当たり、授業時間と事前・事後学習のために費やした時間を合わせた平均の時間(h)は次のようである ⑤3h以上 ④2.5～3h未満 ③2～2.5h未満 ②2h未満 ①ほとんどしていない	2.68	0.09	403 9.4	531 12.5	1,031 24.2	1,917 44.9	383 9.0	4,265	167

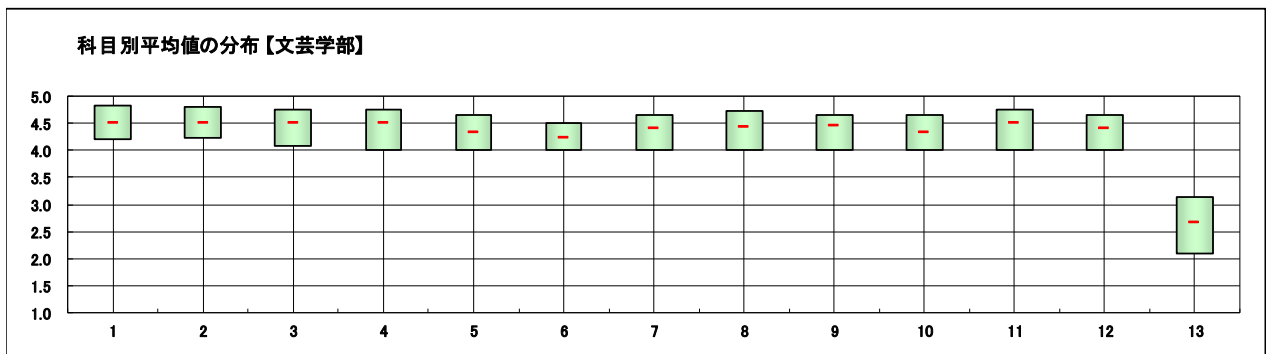
スポーツ・ウエルネス実技の科目のみ回答

14	授業で十分に運動することができた	-	-	0	0	0	0	0	0	4,432
15	あなたの身体の健康、体力、生活習慣を見直す機会となった	-	-	0	0	0	0	0	0	4,432

※設問18～19は非表示です。



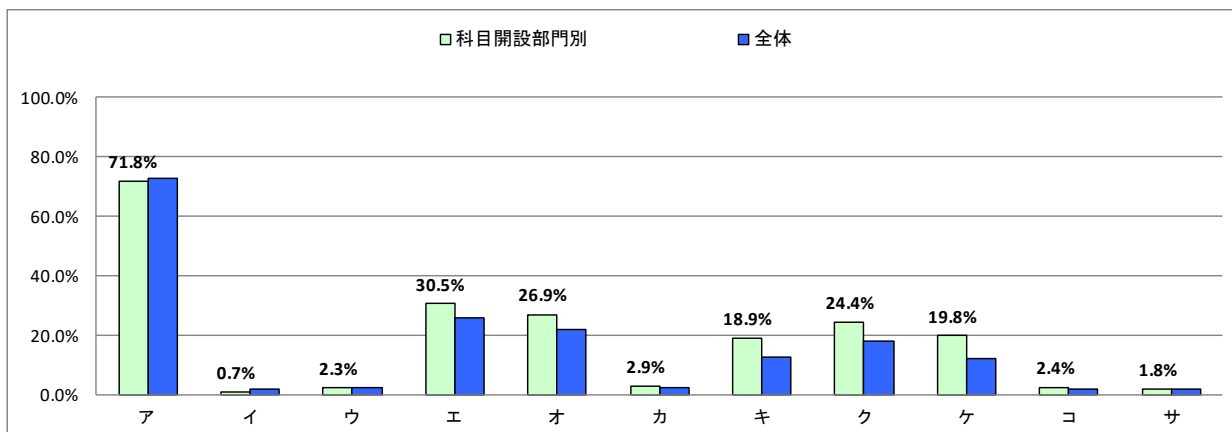
- ※1 設問11との相関係数 総合的な評価(設問11)の点数と各設問の点数との関連性を表す。1.0(絶対値)に近いほど両者に強い関連性があることを示す。
- ※2 平均値は回答の素データにて算出した。
- ※3 設問16「この授業で用いられた授業手法にすべてマークしてください。」および設問17「この授業を通じて、下記の各資質・能力のうち、どの項目が身につきましたか。身についた資質・能力をすべてマークしてください。」の集計結果は裏面を参照のこと。



Ⅲ. この授業で用いられた授業手法にすべてマークしてください。

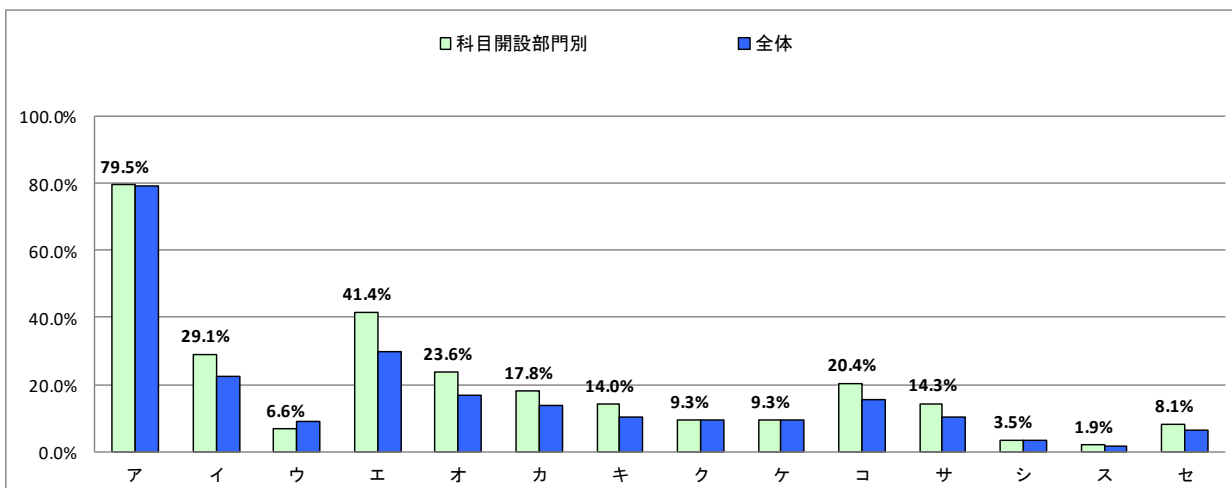
右側の参考値とは、全体の授業における回答率を示しております。次のⅣも同様です。

選択肢		科目開設部門別		参考値
		回答数	回答率	回答率
ア	課題(レポート等)	3182	71.8%	72.7%
イ	外部講師招へい	32	0.7%	1.8%
ウ	フィールドワーク	103	2.3%	2.2%
エ	質疑応答	1350	30.5%	25.5%
オ	学生によるコメントペーパー	1193	26.9%	21.6%
カ	反転授業	127	2.9%	2.1%
キ	プレゼンテーション	837	18.9%	12.8%
ク	グループワーク	1083	24.4%	17.8%
ケ	ディスカッション	876	19.8%	12.3%
コ	ディベート	106	2.4%	1.9%
サ	問題解決型授業	81	1.8%	1.5%



Ⅳ. この授業を通じて、下記の各資質・能力のうち、どの項目が身につきましたか。 身についた資質・能力をすべてマークしてください。

選択肢		科目開設部門別		参考値
		回答数	回答率	回答率
ア	この分野の知識、学力	3524	79.5%	79.1%
イ	論理的思考力	1290	29.1%	22.6%
ウ	数理的な能力	293	6.6%	9.0%
エ	言語運用能力	1836	41.4%	29.9%
オ	構想力	1047	23.6%	16.6%
カ	柔軟な発想力	791	17.8%	13.9%
キ	俯瞰(ふかん)力	619	14.0%	10.4%
ク	課題発見力	412	9.3%	9.4%
ケ	課題解決力	414	9.3%	9.3%
コ	コミュニケーション能力	905	20.4%	15.6%
サ	プレゼンテーション能力	635	14.3%	10.4%
シ	人脈形成力	153	3.5%	3.4%
ス	統率力	82	1.9%	1.5%
セ	協働能力	357	8.1%	6.5%



科目開設部門	法学部	実施対象科目数(A)+(B)	245	実施科目数(C)+(D)	190	延べ履修者数	11,558
		実施必須科目数(A)	160	実施科目数(C)	136	延べ回答者数	1,329
		実施任意科目数(B)	85	実施科目数(D)	54		

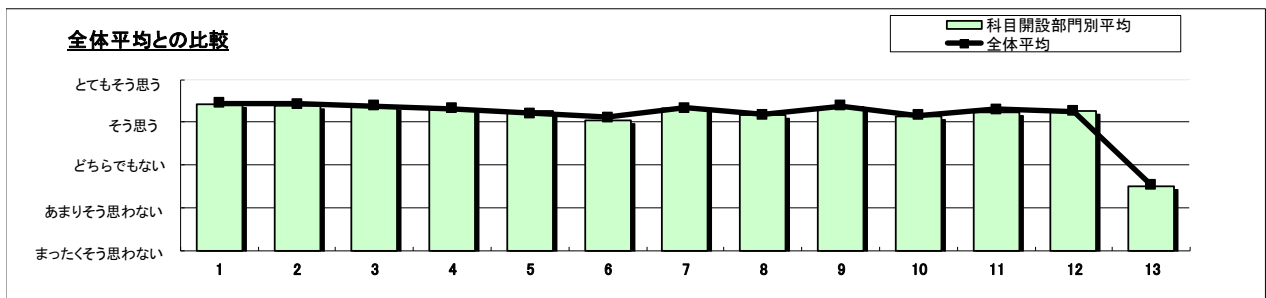
この授業では、対面授業は何回ほど行われましたか？	0回	456	1回	5	2～5回	25	6～10回	127	11回以上	664
--------------------------	----	-----	----	---	------	----	-------	-----	-------	-----

設問	項目	平均値	設問11との相関係数※1	回答数(人)/回答率(%)					有効回答数	無答・無効数
				5	4	3	2	1		
1	円滑に授業を受けることができた	4.44	0.65	696 54.5	495 38.8	52 4.1	17 1.3	17 1.3	1,277	52
2	この授業の内容を理解するために努力した	4.38	0.49	608 47.6	579 45.3	67 5.2	16 1.3	7 0.5	1,277	52
3	教員は毎回の授業ごとに十分な指示を行っていた	4.37	0.72	665 52.1	489 38.3	65 5.1	39 3.1	18 1.4	1,276	53
4	教員の指示は明確で分かりやすかった	4.30	0.74	629 49.2	500 39.1	83 6.5	45 3.5	22 1.7	1,279	50
5	授業の課題は適量であった	4.25	0.62	605 47.3	486 38.0	114 8.9	56 4.4	19 1.5	1,280	49
6	この授業のレベルはあなたにとって適切であった	4.06	0.64	489 38.2	528 41.3	145 11.3	86 6.7	32 2.5	1,280	49
7	教員は遠隔授業のツールを適切に使っていた	4.31	0.61	614 48.2	519 40.7	87 6.8	38 3.0	17 1.3	1,275	54
8	教員との双方向のやりとり(質問への回答や課題の返却等)が十分にあった	4.16	0.55	542 42.4	497 38.9	166 13.0	48 3.8	26 2.0	1,279	50
9	シラバスと授業の内容が一致していた	4.35	0.63	585 45.8	592 46.3	71 5.6	20 1.6	10 0.8	1,278	51
10	この分野への興味・関心が引き起こされた	4.13	0.83	531 41.5	498 39.0	163 12.8	52 4.1	34 2.7	1,278	51
11	この授業は総合的に判断して自分にとって有意義だった	4.25		594 46.4	513 40.1	99 7.7	47 3.7	27 2.1	1,280	49
12	教員の授業資料は見やすかった	4.25	0.68	592 46.3	503 39.3	121 9.5	39 3.0	24 1.9	1,279	50
13	1回の授業にあたり、授業時間と事前・事後学習のために費やした時間を合わせた平均の時間(h)は次のようである ⑤3h以上 ④2.5～3h未満 ③2～2.5h未満 ②2h未満 ①ほとんどしていない	2.51	0.14	92 7.2	106 8.3	298 23.3	642 50.2	140 11.0	1,278	51

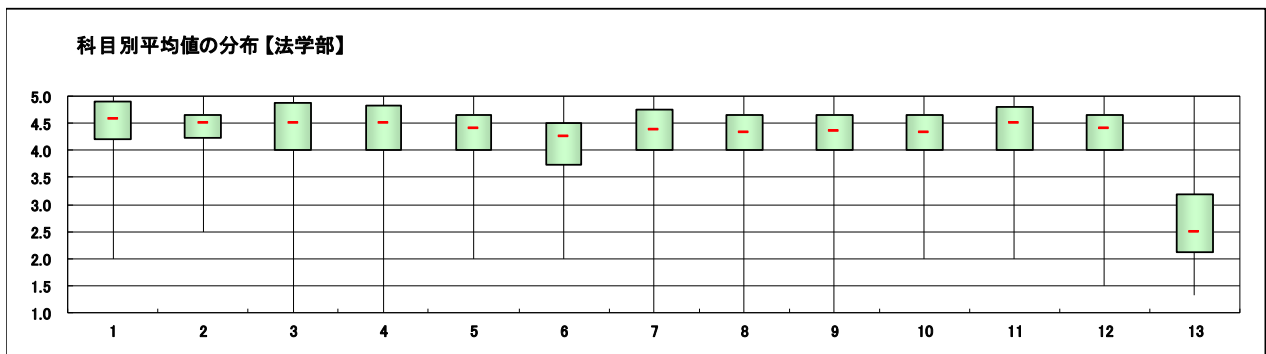
スポーツ・ウエルネス実技の科目のみ回答

14	授業で十分に運動することができた	-	-	0	0	0	0	0	0	1,329
15	あなたの身体の健康、体力、生活習慣を見直す機会となった	-	-	0	0	0	0	0	0	1,329

※設問18～19は非表示です。



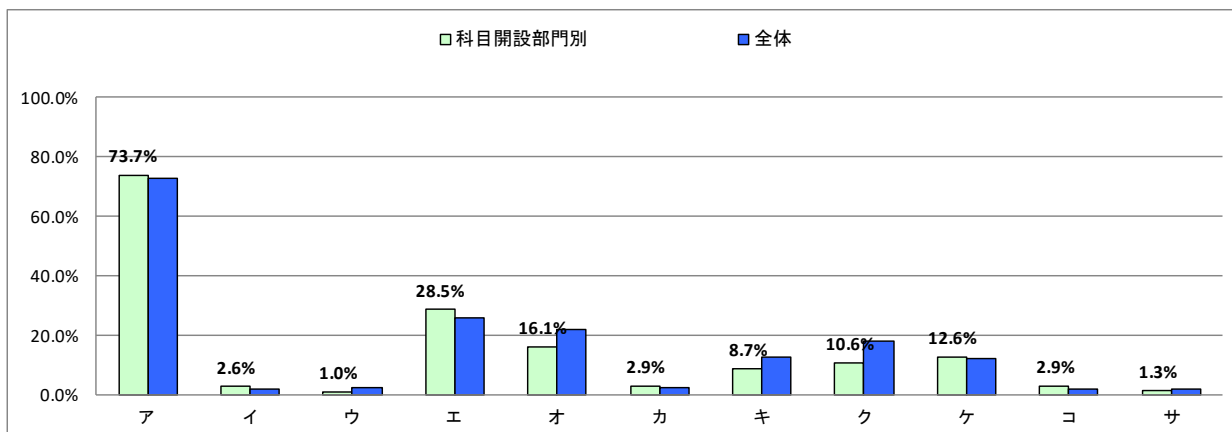
- ※1 設問11との相関係数 総合的な評価(設問11)の点数と各設問の点数との関連性を表す。1.0(絶対値)に近いほど両者に強い関連性があることを示す。
- ※2 平均値は回答の素データにて算出した。
- ※3 設問16「この授業で用いられた授業手法にすべてマークしてください。」および設問17「この授業を通じて、下記の各資質・能力のうち、どの項目が身につきましたか。身についた資質・能力をすべてマークしてください。」の集計結果は裏面を参照のこと。



Ⅲ. この授業で用いられた授業手法にすべてマークしてください。

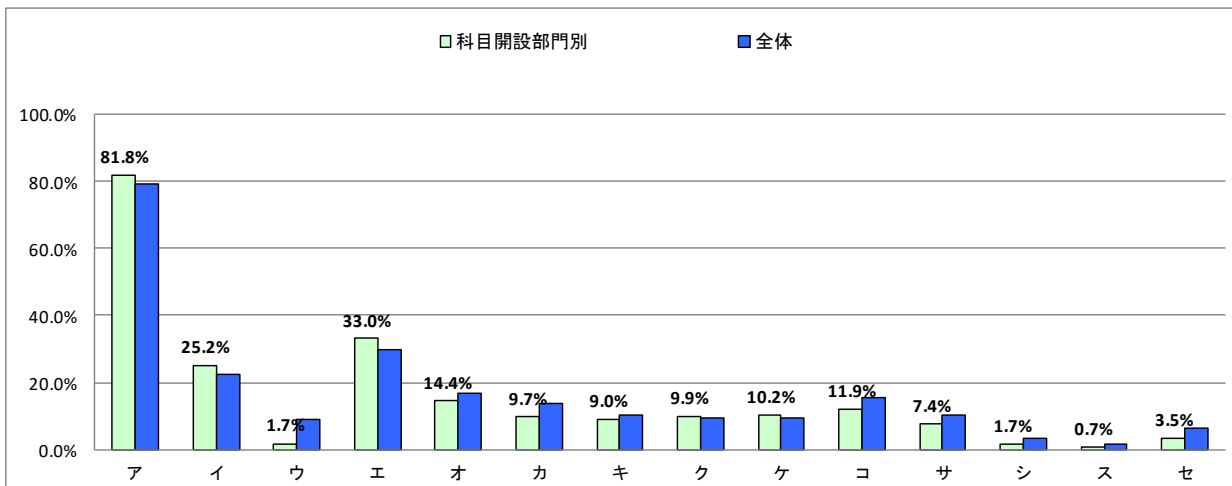
右側の参考値とは、全体の授業における回答率を示しております。次のⅣも同様です。

		科目開設部門別		参考値
選択肢		回答数	回答率	回答率
ア	課題(レポート等)	979	73.7%	72.7%
イ	外部講師招へい	35	2.6%	1.8%
ウ	フィールドワーク	13	1.0%	2.2%
エ	質疑応答	379	28.5%	25.5%
オ	学生によるコメントペーパー	214	16.1%	21.6%
カ	反転授業	38	2.9%	2.1%
キ	プレゼンテーション	116	8.7%	12.8%
ク	グループワーク	141	10.6%	17.8%
ケ	ディスカッション	167	12.6%	12.3%
コ	ディベート	39	2.9%	1.9%
サ	問題解決型授業	17	1.3%	1.5%



Ⅳ. この授業を通じて、下記の各資質・能力のうち、どの項目が身につきましたか。 身についた資質・能力をすべてマークしてください。

		科目開設部門別		参考値
選択肢		回答数	回答率	回答率
ア	この分野の知識、学力	1087	81.8%	79.1%
イ	論理的思考力	335	25.2%	22.6%
ウ	数理的能力	23	1.7%	9.0%
エ	言語運用能力	439	33.0%	29.9%
オ	構想力	192	14.4%	16.6%
カ	柔軟な発想力	129	9.7%	13.9%
キ	俯瞰(ふかん)力	120	9.0%	10.4%
ク	課題発見力	132	9.9%	9.4%
ケ	課題解決力	135	10.2%	9.3%
コ	コミュニケーション能力	158	11.9%	15.6%
サ	プレゼンテーション能力	99	7.4%	10.4%
シ	人脈形成力	22	1.7%	3.4%
ス	統率力	9	0.7%	1.5%
セ	協働能力	46	3.5%	6.5%



科目開設部門	社会イノベーション学部	実施対象科目数(A)+(B)	410	実施科目数(C)+(D)	296	延べ履修者数	10,985
		実施必須科目数(A)	254	実施科目数(C)	197	延べ回答者数	2,189
		実施任意科目数(B)	156	実施科目数(D)	99		

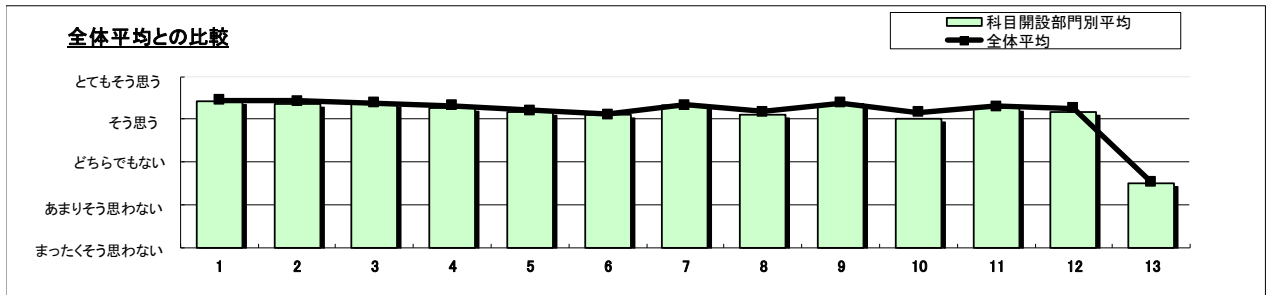
この授業では、対面授業は何回ほど行われましたか？	0回	784	1回	9	2～5回	170	6～10回	246	11回以上	859
--------------------------	----	-----	----	---	------	-----	-------	-----	-------	-----

設問	項目	平均値	設問11との相関係数※1	回答数(人)/回答率(%)					有効回答数	無答・無効数
				5	4	3	2	1		
1	円滑に授業を受けることができた	4.41	0.60	1,051 50.8	875 42.3	97 4.7	38 1.8	9 0.4	2,070	119
2	この授業の内容を理解するために努力した	4.37	0.51	937 45.3	996 48.1	106 5.1	24 1.2	6 0.3	2,069	120
3	教員は毎回の授業ごとに十分な指示を行っていた	4.36	0.64	1,012 48.9	857 41.4	154 7.4	37 1.8	10 0.5	2,070	119
4	教員の指示は明確で分かりやすかった	4.26	0.66	939 45.4	826 40.0	216 10.4	66 3.2	20 1.0	2,067	122
5	授業の課題は適量であった	4.16	0.54	829 40.0	895 43.2	222 10.7	100 4.8	25 1.2	2,071	118
6	この授業のレベルはあなたにとって適切であった	4.11	0.59	740 35.8	973 47.1	230 11.1	102 4.9	23 1.1	2,068	121
7	教員は遠隔授業のツールを適切に使っていた	4.33	0.57	982 47.5	866 41.9	162 7.8	39 1.9	17 0.8	2,066	123
8	教員との双方向のやりとり(質問への回答や課題の返却等)が十分にあった	4.11	0.60	854 41.2	773 37.3	291 14.1	124 6.0	29 1.4	2,071	118
9	シラバスと授業の内容が一致していた	4.36	0.61	931 45.0	982 47.4	138 6.7	17 0.8	3 0.1	2,071	118
10	この分野への興味・関心が引き起こされた	4.03	0.77	715 34.6	884 42.7	322 15.6	108 5.2	40 1.9	2,069	120
11	この授業は総合的に判断して自分にとって有意義だった	4.26		899 43.6	915 44.3	159 7.7	65 3.1	26 1.3	2,064	125
12	教員の授業資料は見やすかった	4.17	0.67	842 40.7	859 41.6	256 12.4	88 4.3	22 1.1	2,067	122
13	1回の授業に当たり、授業時間と事前・事後学習のために費やした時間を合わせた平均の時間(h)は次のようである ⑤3h以上 ④2.5～3h未満 ③2～2.5h未満 ②2h未満 ①ほとんどしていない	2.52	0.15	160 7.7	202 9.8	421 20.4	1,052 50.9	232 11.2	2,067	122

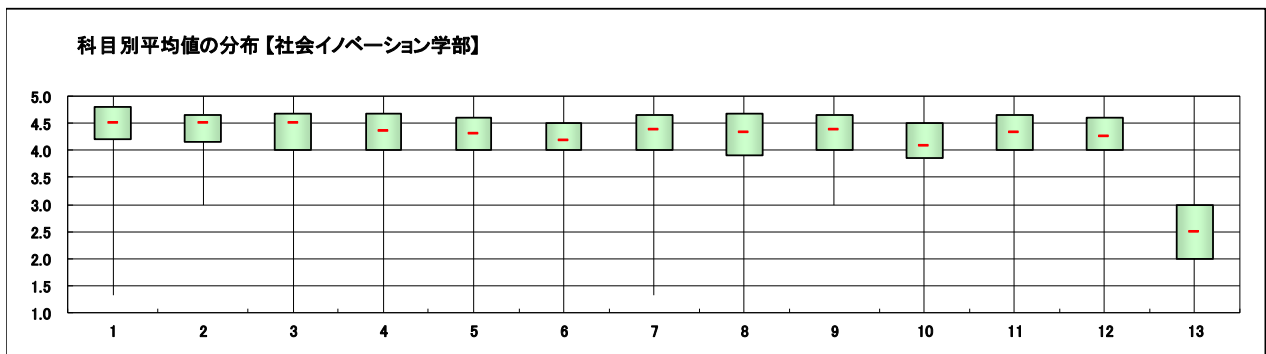
スポーツ・ウエルネス実技の科目のみ回答

14	授業で十分に運動することができた	-	-	0	0	0	0	0	0	2,189
15	あなたの身体の健康、体力、生活習慣を見直す機会となった	-	-	0	0	0	0	0	0	2,189

※設問18～19は非表示です。



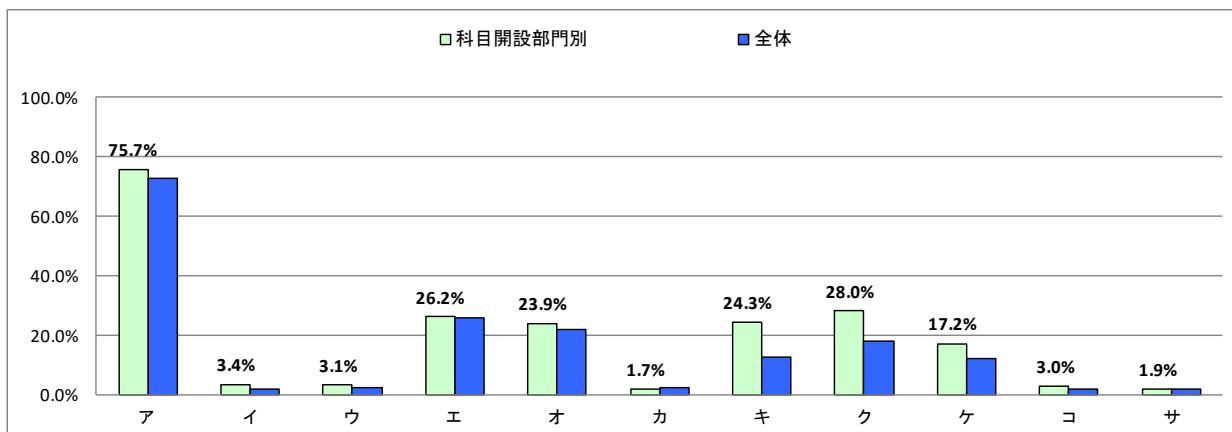
- ※1 設問11との相関係数 総合的な評価(設問11)の点数と各設問の点数との関連性を表す。1.0(絶対値)に近いほど両者に強い関連性があることを示す。
- ※2 平均値は回答の素データにて算出した。
- ※3 設問16「この授業で用いられた授業手法にすべてマークしてください。」および設問17「この授業を通じて、下記の各資質・能力のうち、どの項目が身につきましたか。身についた資質・能力をすべてマークしてください。」の集計結果は裏面を参照のこと。



Ⅲ. この授業で用いられた授業手法にすべてマークしてください。

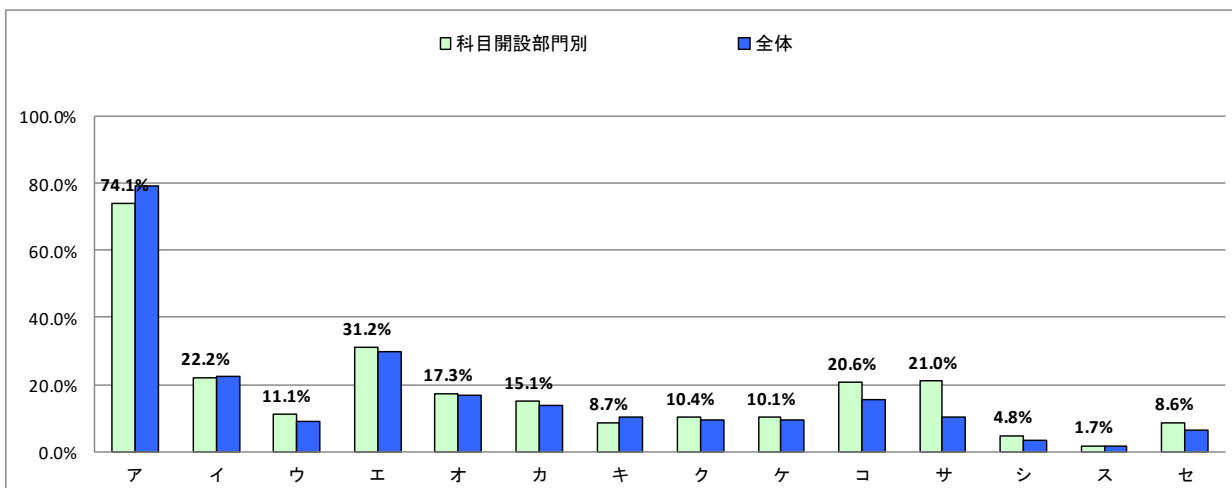
右側の参考値とは、全体の授業における回答率を示しております。次のⅣも同様です。

		科目開設部門別		参考値
選択肢		回答数	回答率	回答率
ア	課題(レポート等)	1658	75.7%	72.7%
イ	外部講師招へい	74	3.4%	1.8%
ウ	フィールドワーク	68	3.1%	2.2%
エ	質疑応答	574	26.2%	25.5%
オ	学生によるコメントペーパー	523	23.9%	21.6%
カ	反転授業	38	1.7%	2.1%
キ	プレゼンテーション	532	24.3%	12.8%
ク	グループワーク	612	28.0%	17.8%
ケ	ディスカッション	376	17.2%	12.3%
コ	ディベート	65	3.0%	1.9%
サ	問題解決型授業	41	1.9%	1.5%



Ⅳ. この授業を通じて、下記の各資質・能力のうち、どの項目が身につきましたか。 身についた資質・能力をすべてマークしてください。

		科目開設部門別		参考値
選択肢		回答数	回答率	回答率
ア	この分野の知識、学力	1622	74.1%	79.1%
イ	論理的思考力	485	22.2%	22.6%
ウ	数理的な能力	242	11.1%	9.0%
エ	言語運用能力	684	31.2%	29.9%
オ	構想力	379	17.3%	16.6%
カ	柔軟な発想力	331	15.1%	13.9%
キ	俯瞰(ふかん)力	190	8.7%	10.4%
ク	課題発見力	227	10.4%	9.4%
ケ	課題解決力	222	10.1%	9.3%
コ	コミュニケーション能力	450	20.6%	15.6%
サ	プレゼンテーション能力	460	21.0%	10.4%
シ	人脈形成力	104	4.8%	3.4%
ス	統率力	38	1.7%	1.5%
セ	協働能力	188	8.6%	6.5%



科目開設部門	全学共通教育	実施対象科目数(A)+(B)	367	実施科目数(C)+(D)	295	延べ履修者数	17,425
		実施必須科目数(A)	241	実施科目数(C)	217	延べ回答者数	2,773
		実施任意科目数(B)	126	実施科目数(D)	78		

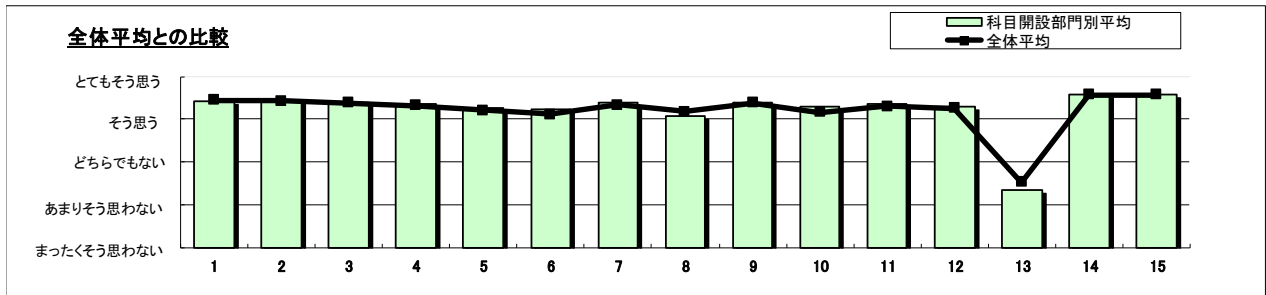
この授業では、対面授業は何回ほど行われましたか？	0回	2273	1回	6	2～5回	84	6～10回	120	11回以上	168
--------------------------	----	------	----	---	------	----	-------	-----	-------	-----

設問	項目	平均値	設問11との相関係数※1	回答数(人)/回答率(%)					有効回答数	無答・無効数
				5	4	3	2	1		
1	円滑に授業を受けることができた	4.42	0.63	1,464 55.2	946 35.7	154 5.8	61 2.3	27 1.0	2,652	121
2	この授業の内容を理解するために努力した	4.44	0.55	1,420 53.4	1,053 39.6	140 5.3	33 1.2	12 0.5	2,658	115
3	教員は毎回の授業ごとに十分な指示を行っていた	4.41	0.66	1,439 54.2	958 36.1	177 6.7	57 2.1	23 0.9	2,654	119
4	教員の指示は明確で分かりやすかった	4.36	0.69	1,403 52.9	926 34.9	225 8.5	66 2.5	30 1.1	2,650	123
5	授業の課題は適量であった	4.28	0.55	1,281 48.3	975 36.8	277 10.4	97 3.7	23 0.9	2,653	120
6	この授業のレベルはあなたにとって適切であった	4.23	0.64	1,174 44.2	1,086 40.8	262 9.9	117 4.4	20 0.8	2,659	114
7	教員は遠隔授業のツールを適切に使っていた	4.39	0.61	1,421 53.6	958 36.1	179 6.7	66 2.5	29 1.1	2,653	120
8	教員との双方向のやりとり(質問への回答や課題の返却等)が十分にあった	4.08	0.48	1,136 42.7	870 32.7	439 16.5	150 5.6	63 2.4	2,658	115
9	シラバスと授業の内容が一致していた	4.40	0.60	1,330 50.1	1,123 42.3	153 5.8	34 1.3	14 0.5	2,654	119
10	この分野への興味・関心が引き起こされた	4.28	0.77	1,249 47.1	1,054 39.8	228 8.6	93 3.5	27 1.0	2,651	122
11	この授業は総合的に判断して自分にとって有意義だった	4.37		1,407 52.9	979 36.8	156 5.9	83 3.1	33 1.2	2,658	115
12	教員の授業資料は見やすかった	4.31	0.63	1,284 48.4	1,053 39.7	197 7.4	80 3.0	37 1.4	2,651	122
13	1回の授業に当たり、授業時間と事前・事後学習のために費やした時間を合わせた平均の時間(h)は次のようである ⑤3h以上 ④2.5～3h未満 ③2～2.5h未満 ②2h未満 ①ほとんどしていない	2.34	0.06	117 4.4	214 8.1	556 21.0	1,330 50.2	435 16.4	2,652	121

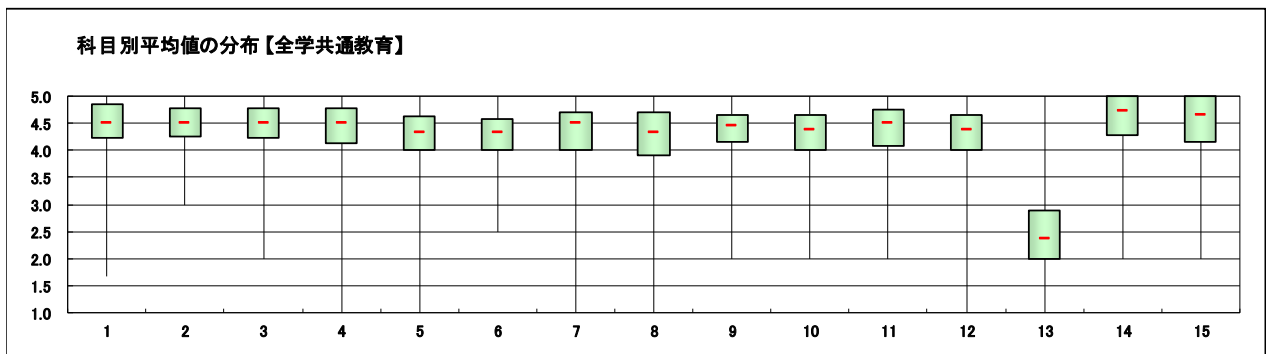
スポーツ・ウエルネス実技の科目のみ回答

14	授業で十分に運動することができた	4.58	0.40	146 72.6	38 18.9	6 3.0	9 4.5	2 1.0	201	2,572
15	あなたの身体の健康、体力、生活習慣を見直す機会となった	4.57	0.49	140 69.3	46 22.8	10 5.0	4 2.0	2 1.0	202	2,571

※設問18～19は非表示です。



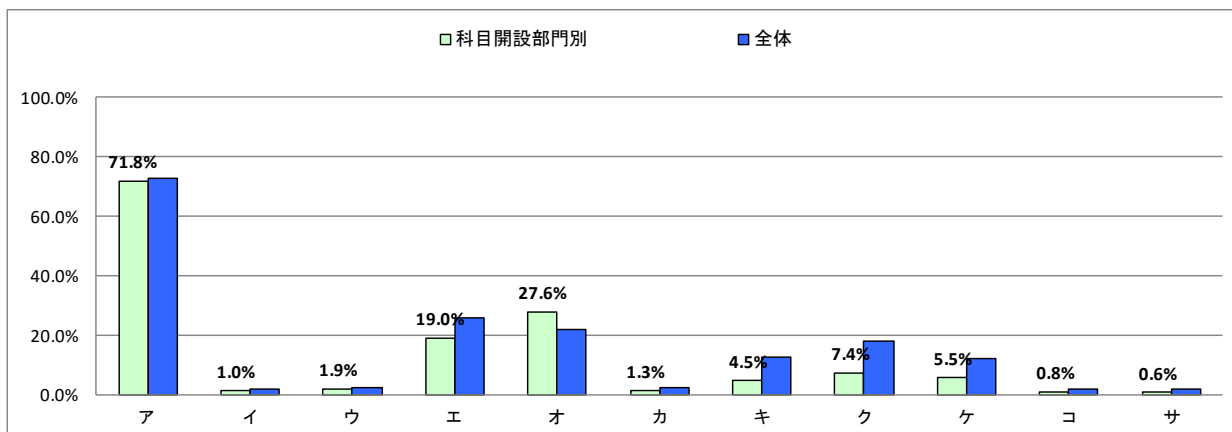
- ※1 設問11との相関係数 総合的な評価(設問11)の点数と各設問の点数との関連性を表す。1.0(絶対値)に近いほど両者に強い関連性があることを示す。
- ※2 平均値は回答の素データにて算出した。
- ※3 設問16「この授業で用いられた授業手法にすべてマークしてください。」および設問17「この授業を通じて、下記の各資質・能力のうち、どの項目が身につきましたか。身についた資質・能力をすべてマークしてください。」の集計結果は裏面を参照のこと。



Ⅲ. この授業で用いられた授業手法にすべてマークしてください。

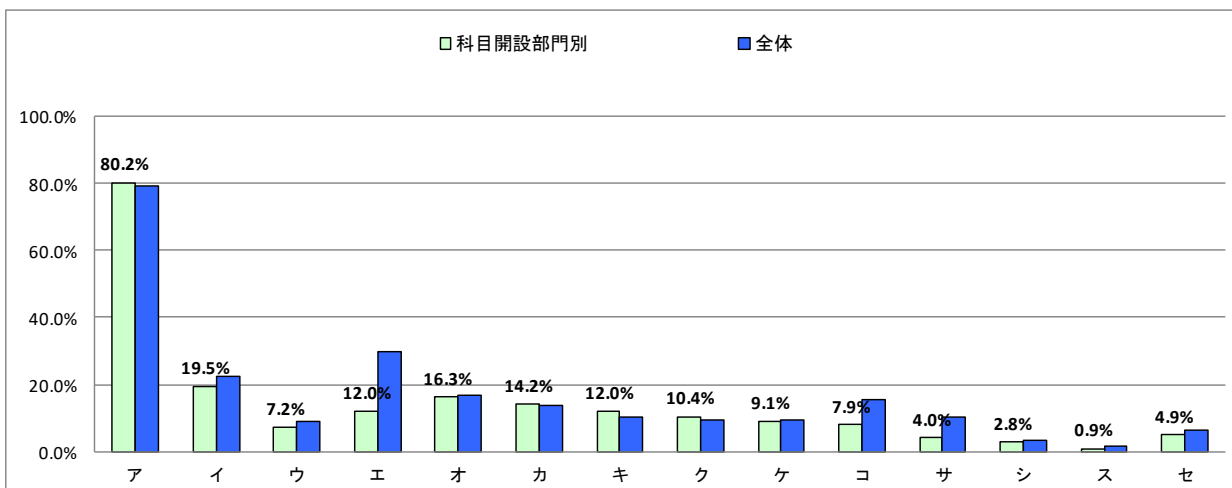
右側の参考値とは、全体の授業における回答率を示しております。次のⅣも同様です。

選択肢		科目開設部門別		参考値
		回答数	回答率	回答率
ア	課題(レポート等)	1992	71.8%	72.7%
イ	外部講師招へい	29	1.0%	1.8%
ウ	フィールドワーク	52	1.9%	2.2%
エ	質疑応答	526	19.0%	25.5%
オ	学生によるコメントペーパー	765	27.6%	21.6%
カ	反転授業	36	1.3%	2.1%
キ	プレゼンテーション	125	4.5%	12.8%
ク	グループワーク	204	7.4%	17.8%
ケ	ディスカッション	152	5.5%	12.3%
コ	ディベート	22	0.8%	1.9%
サ	問題解決型授業	17	0.6%	1.5%



Ⅳ. この授業を通じて、下記の各資質・能力のうち、どの項目が身につきましたか。 身についた資質・能力をすべてマークしてください。

選択肢		科目開設部門別		参考値
		回答数	回答率	回答率
ア	この分野の知識、学力	2225	80.2%	79.1%
イ	論理的思考力	542	19.5%	22.6%
ウ	数理的な能力	200	7.2%	9.0%
エ	言語運用能力	334	12.0%	29.9%
オ	構想力	452	16.3%	16.6%
カ	柔軟な発想力	394	14.2%	13.9%
キ	俯瞰(ふかん)力	334	12.0%	10.4%
ク	課題発見力	289	10.4%	9.4%
ケ	課題解決力	253	9.1%	9.3%
コ	コミュニケーション能力	219	7.9%	15.6%
サ	プレゼンテーション能力	110	4.0%	10.4%
シ	人脈形成力	77	2.8%	3.4%
ス	統率力	24	0.9%	1.5%
セ	協働能力	137	4.9%	6.5%



科目開設部門	全学共通教育(データサイエンス教育研究センター)	実施対象科目数(A)+(B)	14	実施科目数(C)+(D)	14	延べ履修者数	715
		実施必須科目数(A)	12	実施科目数(C)	12	延べ回答者数	105
		実施任意科目数(B)	2	実施科目数(D)	2		

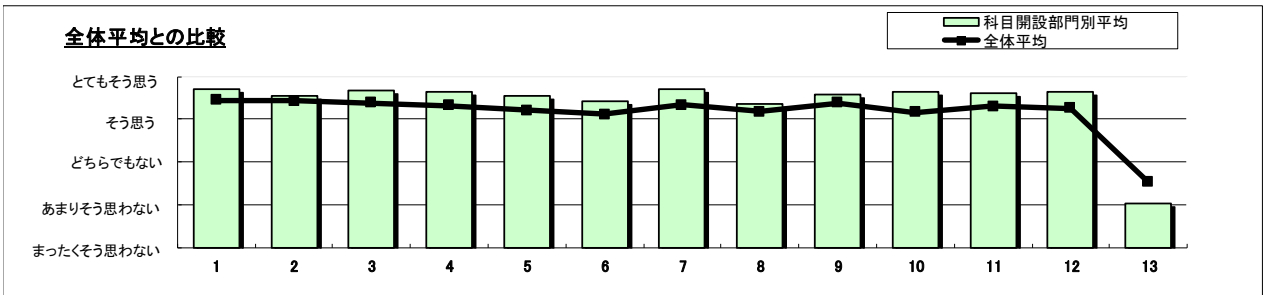
この授業では、対面授業は何回ほど行われましたか？	0回	101	1回	0	2～5回	0	6～10回	1	11回以上	1
--------------------------	----	-----	----	---	------	---	-------	---	-------	---

設問	項目	平均値	設問11との相関係数※1	回答数(人)／回答率(%)					有効回答数	無答・無効数
				5	4	3	2	1		
1	円滑に授業を受けることができた	4.72	0.59	76 73.8	26 25.2	0 0.0	1 1.0	0 0.0	103	2
2	この授業の内容を理解するために努力した	4.55	0.67	60 58.3	40 38.8	3 2.9	0 0.0	0 0.0	103	2
3	教員は毎回の授業ごとに十分な指示を行っていた	4.67	0.69	71 68.9	31 30.1	0 0.0	1 1.0	0 0.0	103	2
4	教員の指示は明確で分かりやすかった	4.64	0.76	71 68.9	29 28.2	1 1.0	2 1.9	0 0.0	103	2
5	授業の課題は適量であった	4.54	0.71	65 63.1	33 32.0	2 1.9	2 1.9	1 1.0	103	2
6	この授業のレベルはあなたにとって適切であった	4.41	0.71	56 54.4	39 37.9	4 3.9	2 1.9	2 1.9	103	2
7	教員は遠隔授業のツールを適切に使っていた	4.69	0.68	77 74.8	22 21.4	2 1.9	2 1.9	0 0.0	103	2
8	教員との双方向のやりとり(質問への回答や課題の返却等)が十分にあった	4.37	0.43	56 54.4	34 33.0	9 8.7	3 2.9	1 1.0	103	2
9	シラバスと授業の内容が一致していた	4.58	0.68	63 61.2	37 35.9	3 2.9	0 0.0	0 0.0	103	2
10	この分野への興味・関心が引き起こされた	4.64	0.75	70 68.0	30 29.1	2 1.9	1 1.0	0 0.0	103	2
11	この授業は総合的に判断して自分にとって有意義だった	4.60		68 66.0	29 28.2	6 5.8	0 0.0	0 0.0	103	2
12	教員の授業資料は見やすかった	4.65	0.71	69 67.0	32 31.1	2 1.9	0 0.0	0 0.0	103	2
13	1回の授業にあたり、授業時間と事前・事後学習のために費やした時間を合わせた平均の時間(h)は次のようである ⑤3h以上 ④2.5～3h未満 ③2～2.5h未満 ②2h未満 ①ほとんどしていない	2.04	0.11	1 1.0	2 1.9	16 15.5	65 63.1	19 18.4	103	2

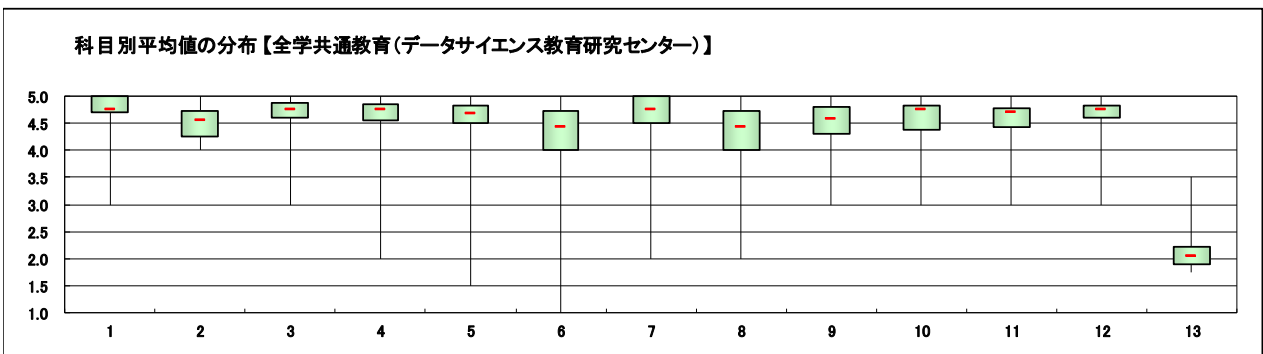
スポーツ・ウエルネス実技の科目のみ回答

14	授業で十分に運動することができた	-	-	0 -	0 -	0 -	0 -	0 -	0	105
15	あなたの身体の健康、体力、生活習慣を見直す機会となった	-	-	0 -	0 -	0 -	0 -	0 -	0	105

※設問18～19は非表示です。



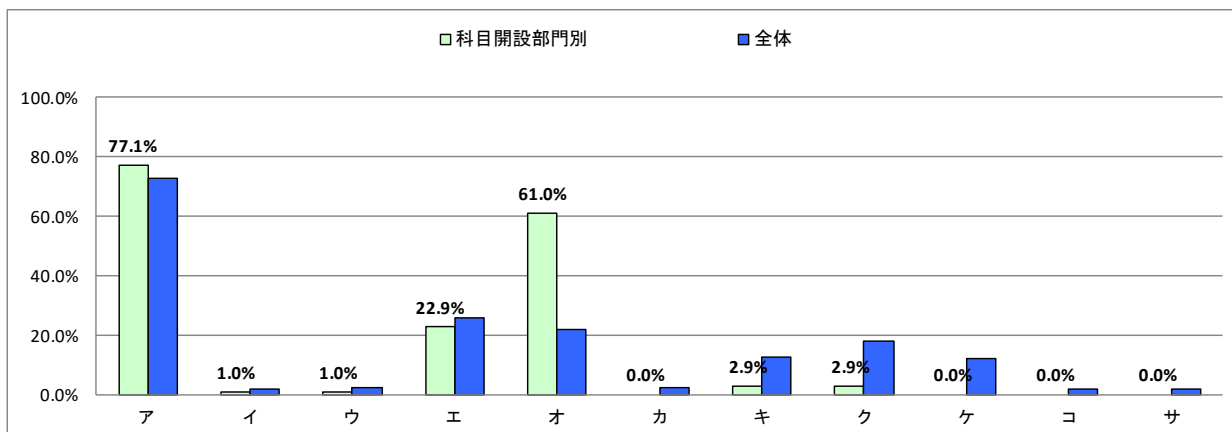
- ※1 設問11との相関係数 総合的な評価(設問11)の点数と各設問の点数との関連性を表す。1.0(絶対値)に近いほど両者に強い関連性があることを示す。
- ※2 平均値は回答の素データにて算出した。
- ※3 設問16「この授業で用いられた授業手法にすべてマークしてください。」および設問17「この授業を通じて、下記の各資質・能力のうち、どの項目が身につきましたか。身についた資質・能力をすべてマークしてください。」の集計結果は裏面を参照のこと。



Ⅲ. この授業で用いられた授業手法にすべてマークしてください。

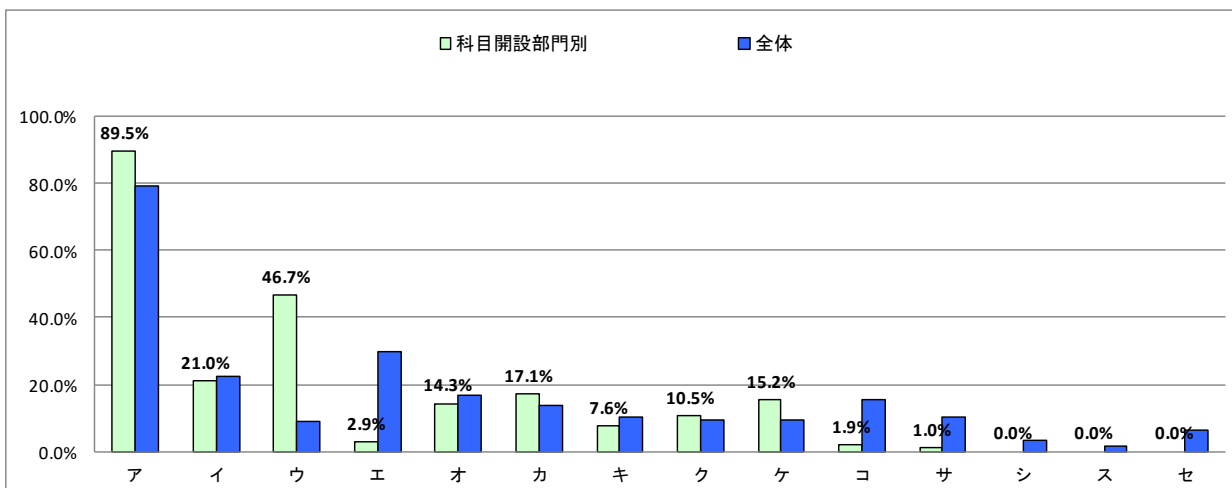
右側の参考値とは、全体の授業における回答率を示しております。次のⅣも同様です。

		科目開設部門別		参考値
選択肢		回答数	回答率	回答率
ア	課題(レポート等)	81	77.1%	72.7%
イ	外部講師招へい	1	1.0%	1.8%
ウ	フィールドワーク	1	1.0%	2.2%
エ	質疑応答	24	22.9%	25.5%
オ	学生によるコメントペーパー	64	61.0%	21.6%
カ	反転授業	0	0.0%	2.1%
キ	プレゼンテーション	3	2.9%	12.8%
ク	グループワーク	3	2.9%	17.8%
ケ	ディスカッション	0	0.0%	12.3%
コ	ディベート	0	0.0%	1.9%
サ	問題解決型授業	0	0.0%	1.5%



Ⅳ. この授業を通じて、下記の各資質・能力のうち、どの項目が身につきましたか。 身についた資質・能力をすべてマークしてください。

		科目開設部門別		参考値
選択肢		回答数	回答率	回答率
ア	この分野の知識、学力	94	89.5%	79.1%
イ	論理的思考力	22	21.0%	22.6%
ウ	数理的な能力	49	46.7%	9.0%
エ	言語運用能力	3	2.9%	29.9%
オ	構想力	15	14.3%	16.6%
カ	柔軟な発想力	18	17.1%	13.9%
キ	俯瞰(ふかん)力	8	7.6%	10.4%
ク	課題発見力	11	10.5%	9.4%
ケ	課題解決力	16	15.2%	9.3%
コ	コミュニケーション能力	2	1.9%	15.6%
サ	プレゼンテーション能力	1	1.0%	10.4%
シ	人脈形成力	0	0.0%	3.4%
ス	統率力	0	0.0%	1.5%
セ	協働能力	0	0.0%	6.5%



科目開設部門	全学共通教育(国際センター)	実施対象科目数(A)+(B)	42	実施科目数(C)+(D)	12	延べ履修者数	69
		実施必須科目数(A)	0	実施科目数(C)	0	延べ回答者数	25
		実施任意科目数(B)	42	実施科目数(D)	12		

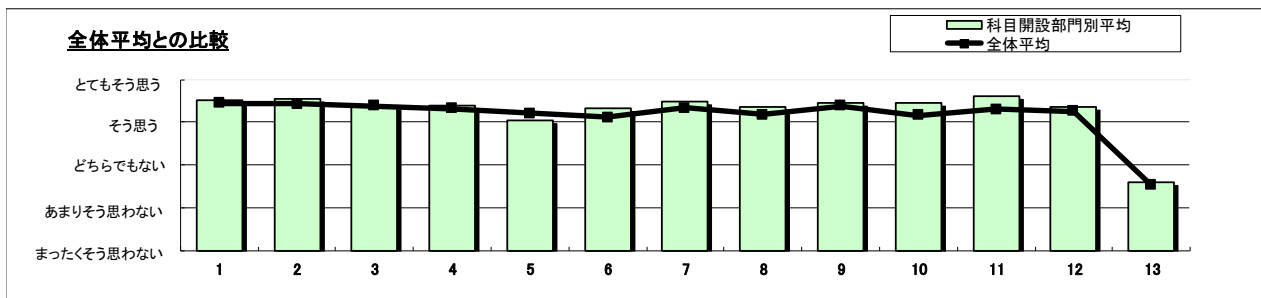
この授業では、対面授業は何回ほど行われましたか？	0回	20	1回	0	2～5回	2	6～10回	3	11回以上	0
--------------------------	----	----	----	---	------	---	-------	---	-------	---

設問	項目	平均値	設問11との相関係数※1	回答数(人)/回答率(%)					有効回答数	無答・無効数
				5	4	3	2	1		
1	円滑に授業を受けることができた	4.52	0.76	18 72.0	3 12.0	3 12.0	1 4.0	0 0.0	25	0
2	この授業の内容を理解するために努力した	4.56	0.67	15 60.0	9 36.0	1 4.0	0 0.0	0 0.0	25	0
3	教員は毎回の授業ごとに十分な指示を行っていた	4.36	0.79	14 56.0	7 28.0	3 12.0	1 4.0	0 0.0	25	0
4	教員の指示は明確で分かりやすかった	4.40	0.75	15 60.0	6 24.0	3 12.0	1 4.0	0 0.0	25	0
5	授業の課題は適量であった	4.04	0.49	11 44.0	8 32.0	3 12.0	2 8.0	1 4.0	25	0
6	この授業のレベルはあなたにとって適切であった	4.32	0.47	12 48.0	11 44.0	1 4.0	0 0.0	1 4.0	25	0
7	教員は遠隔授業のツールを適切に使っていた	4.48	0.87	17 68.0	4 16.0	3 12.0	1 4.0	0 0.0	25	0
8	教員との双方向のやりとり(質問への回答や課題の返却等)が十分にあった	4.36	0.78	14 56.0	8 32.0	2 8.0	0 0.0	1 4.0	25	0
9	シラバスと授業の内容が一致していた	4.44	0.70	14 56.0	8 32.0	3 12.0	0 0.0	0 0.0	25	0
10	この分野への興味・関心が引き起こされた	4.44	0.82	17 68.0	4 16.0	2 8.0	2 8.0	0 0.0	25	0
11	この授業は総合的に判断して自分にとって有意義だった	4.60		18 72.0	4 16.0	3 12.0	0 0.0	0 0.0	25	0
12	教員の授業資料は見やすかった	4.36	0.64	12 48.0	10 40.0	3 12.0	0 0.0	0 0.0	25	0
13	1回の授業に当たり、授業時間と事前・事後学習のために費やした時間を合わせた平均の時間(h)は次のようである ⑤3h以上 ④2.5～3h未満 ③2～2.5h未満 ②2h未満 ①ほとんどしていない	2.60	0.09	0 0.0	2 8.0	11 44.0	12 48.0	0 0.0	25	0

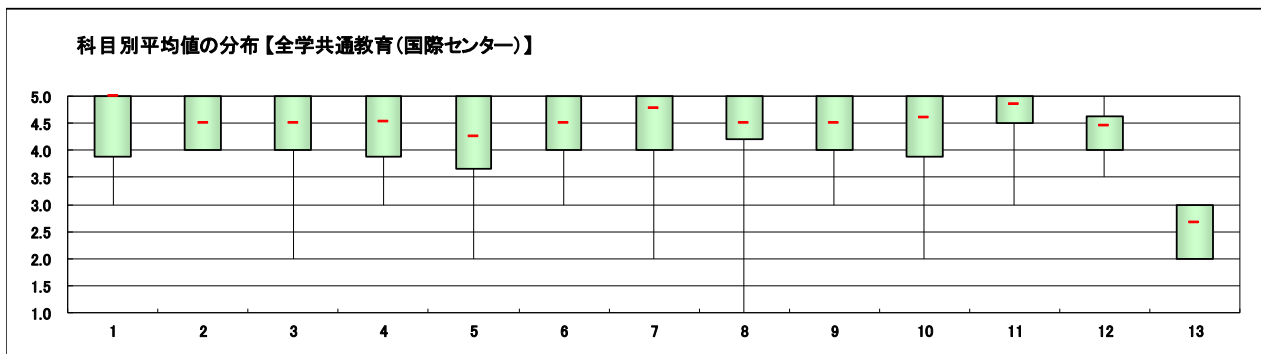
スポーツ・ウエルネス実技の科目のみ回答

14	授業で十分に運動することができた	-	-	0 -	0 -	0 -	0 -	0 -	0 -	25
15	あなたの身体の健康、体力、生活習慣を見直す機会となった	-	-	0 -	0 -	0 -	0 -	0 -	0 -	25

※設問18～19は非表示です。



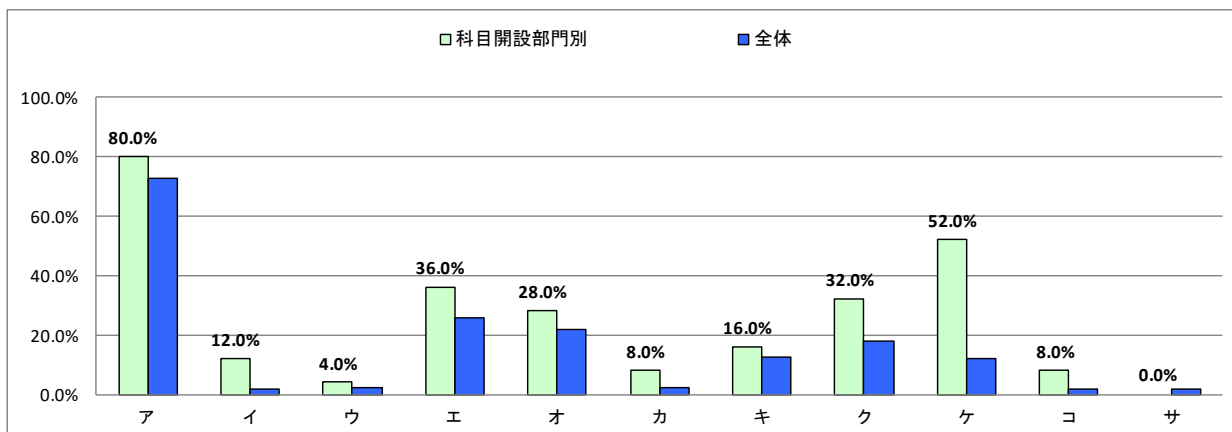
- ※1 設問11との相関係数 総合的な評価(設問11)の点数と各設問の点数との関連性を表す。1.0(絶対値)に近いほど両者に強い関連性があることを示す。
- ※2 平均値は回答の素データにて算出した。
- ※3 設問16「この授業で用いられた授業手法にすべてマークしてください。」および設問17「この授業を通じて、下記の各資質・能力のうち、どの項目が身につきましたか。身についた資質・能力をすべてマークしてください。」の集計結果は裏面を参照のこと。



Ⅲ. この授業で用いられた授業手法にすべてマークしてください。

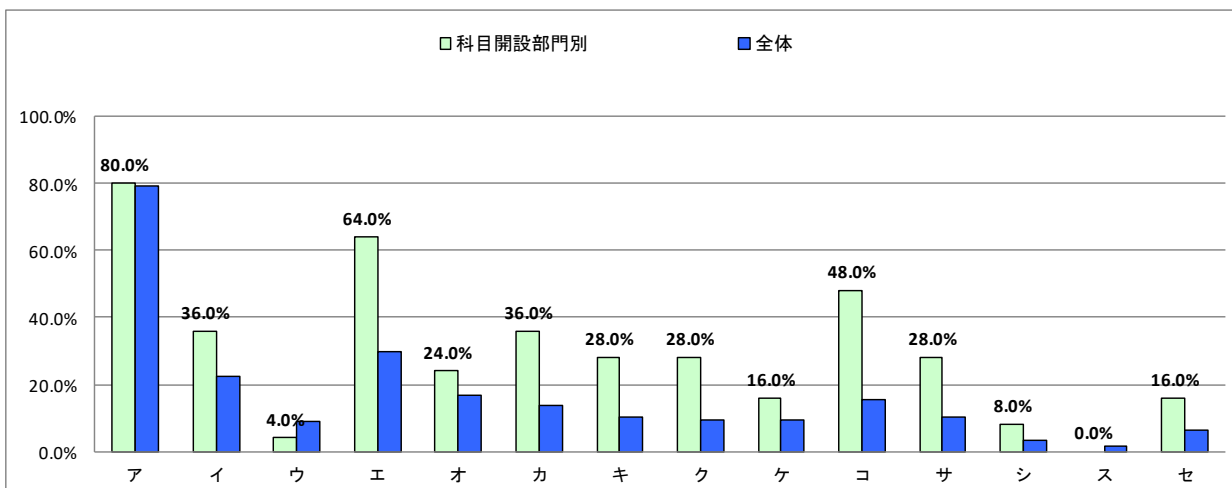
右側の参考値とは、全体の授業における回答率を示しております。次のⅣも同様です。

		科目開設部門別		参考値
選択肢		回答数	回答率	回答率
ア	課題(レポート等)	20	80.0%	72.7%
イ	外部講師招へい	3	12.0%	1.8%
ウ	フィールドワーク	1	4.0%	2.2%
エ	質疑応答	9	36.0%	25.5%
オ	学生によるコメントペーパー	7	28.0%	21.6%
カ	反転授業	2	8.0%	2.1%
キ	プレゼンテーション	4	16.0%	12.8%
ク	グループワーク	8	32.0%	17.8%
ケ	ディスカッション	13	52.0%	12.3%
コ	ディベート	2	8.0%	1.9%
サ	問題解決型授業	0	0.0%	1.5%



Ⅳ. この授業を通じて、下記の各資質・能力のうち、どの項目が身につきましたか。 身についた資質・能力をすべてマークしてください。

		科目開設部門別		参考値
選択肢		回答数	回答率	回答率
ア	この分野の知識、学力	20	80.0%	79.1%
イ	論理的思考力	9	36.0%	22.6%
ウ	数理的な能力	1	4.0%	9.0%
エ	言語運用能力	16	64.0%	29.9%
オ	構想力	6	24.0%	16.6%
カ	柔軟な発想力	9	36.0%	13.9%
キ	俯瞰(ふかん)力	7	28.0%	10.4%
ク	課題発見力	7	28.0%	9.4%
ケ	課題解決力	4	16.0%	9.3%
コ	コミュニケーション能力	12	48.0%	15.6%
サ	プレゼンテーション能力	7	28.0%	10.4%
シ	人脈形成力	2	8.0%	3.4%
ス	統率力	0	0.0%	1.5%
セ	協働能力	4	16.0%	6.5%



科目開設部門	全学共通教育(キャリアセンター)	実施対象科目数(A)+(B)	18	実施科目数(C)+(D)	14	延べ履修者数	393
		実施必須科目数(A)	10	実施科目数(C)	9	延べ回答者数	122
		実施任意科目数(B)	8	実施科目数(D)	5		

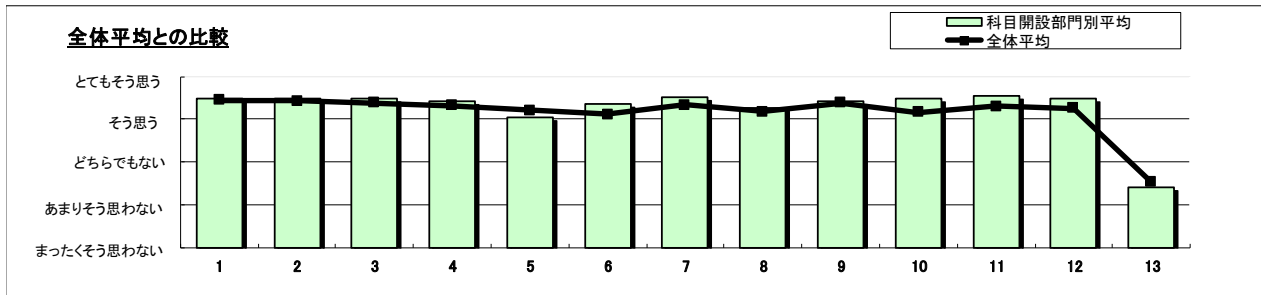
この授業では、対面授業は何回ほど行われましたか？	0回	14	1回	0	2~5回	34	6~10回	48	11回以上	20
--------------------------	----	----	----	---	------	----	-------	----	-------	----

設問	項目	平均値	設問11との相関係数※1	回答数(人)/回答率(%)					有効回答数	無答・無効数
				5	4	3	2	1		
1	円滑に授業を受けることができた	4.50	0.56	65 55.1	48 40.7	4 3.4	1 0.8	0 0.0	118	4
2	この授業の内容を理解するために努力した	4.49	0.44	65 55.1	46 39.0	7 5.9	0 0.0	0 0.0	118	4
3	教員は毎回の授業ごとに十分な指示を行っていた	4.49	0.67	70 59.3	39 33.1	6 5.1	3 2.5	0 0.0	118	4
4	教員の指示は明確で分かりやすかった	4.44	0.61	69 59.0	37 31.6	6 5.1	3 2.6	2 1.7	117	5
5	授業の課題は適量であった	4.03	0.48	51 43.2	41 34.7	10 8.5	11 9.3	5 4.2	118	4
6	この授業のレベルはあなたにとって適切であった	4.37	0.50	55 47.0	53 45.3	6 5.1	3 2.6	0 0.0	117	5
7	教員は遠隔授業のツールを適切に使っていた	4.51	0.46	67 56.8	45 38.1	5 4.2	1 0.8	0 0.0	118	4
8	教員との双方向のやりとり(質問への回答や課題の返却等)が十分にあった	4.26	0.54	58 49.2	42 35.6	10 8.5	7 5.9	1 0.8	118	4
9	シラバスと授業の内容が一致していた	4.43	0.68	62 52.5	47 39.8	7 5.9	2 1.7	0 0.0	118	4
10	この分野への興味・関心が引き起こされた	4.48	0.81	71 60.2	38 32.2	5 4.2	3 2.5	1 0.8	118	4
11	この授業は総合的に判断して自分にとって有意義だった	4.56		79 66.9	31 26.3	4 3.4	3 2.5	1 0.8	118	4
12	教員の授業資料は見やすかった	4.47	0.36	65 55.1	47 39.8	3 2.5	3 2.5	0 0.0	118	4
13	1回の授業に当たり、授業時間と事前・事後学習のために費やした時間を合わせた平均の時間(h)は次のようである ⑤3h以上 ④2.5~3h未満 ③2~2.5h未満 ②2h未満 ①ほとんどしていない	2.42	0.07	6 5.1	16 13.6	14 11.9	68 57.6	14 11.9	118	4

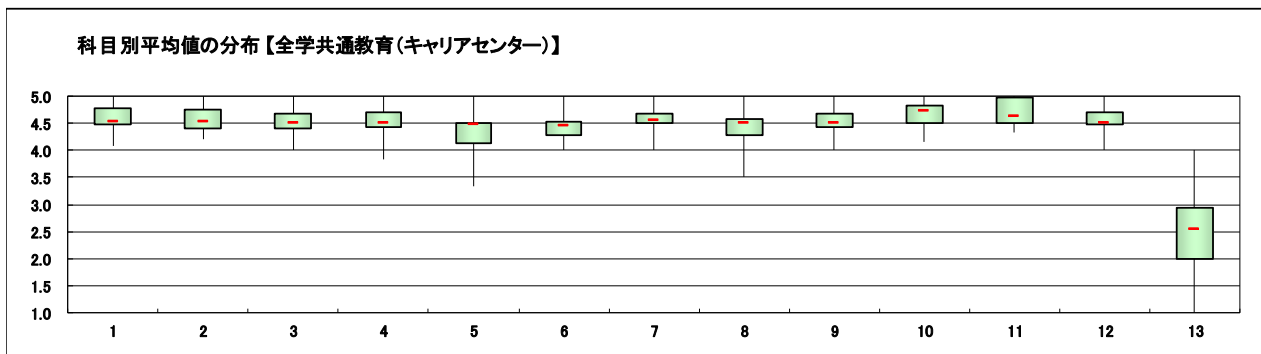
スポーツ・ウエルネス実技の科目のみ回答

14	授業で十分に運動することができた	-	-	0	0	0	0	0	0	122
15	あなたの身体の健康、体力、生活習慣を見直す機会となった	-	-	0	0	0	0	0	0	122

※設問18~19は非表示です。



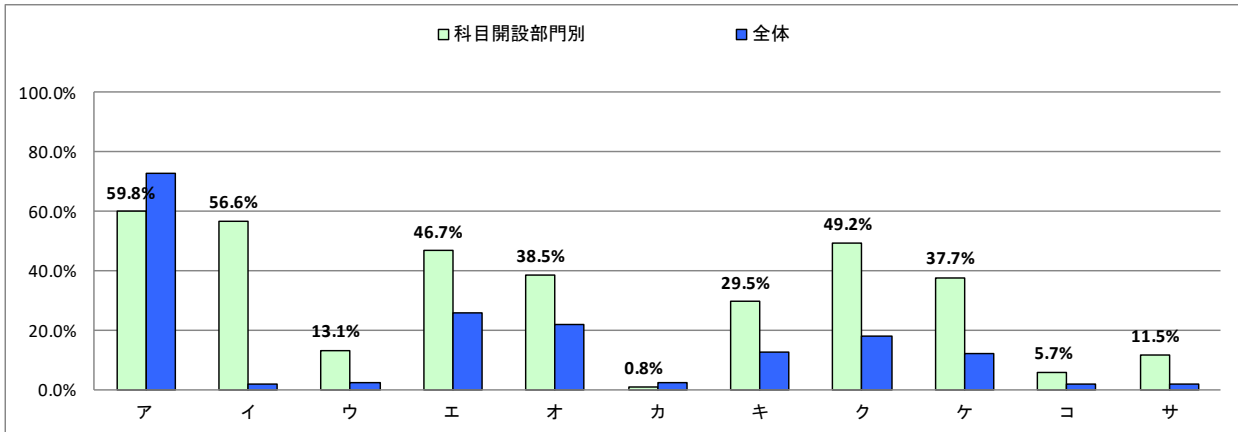
- ※1 設問11との相関係数 総合的な評価(設問11)の点数と各設問の点数との関連性を表す。1.0(絶対値)に近いほど両者に強い関連性があることを示す。
- ※2 平均値は回答の素データにて算出した。
- ※3 設問16「この授業で用いられた授業手法にすべてマークしてください。」および設問17「この授業を通じて、下記の各資質・能力のうち、どの項目が身につきましたか。身についた資質・能力をすべてマークしてください。」の集計結果は裏面を参照のこと。



Ⅲ. この授業で用いられた授業手法にすべてマークしてください。

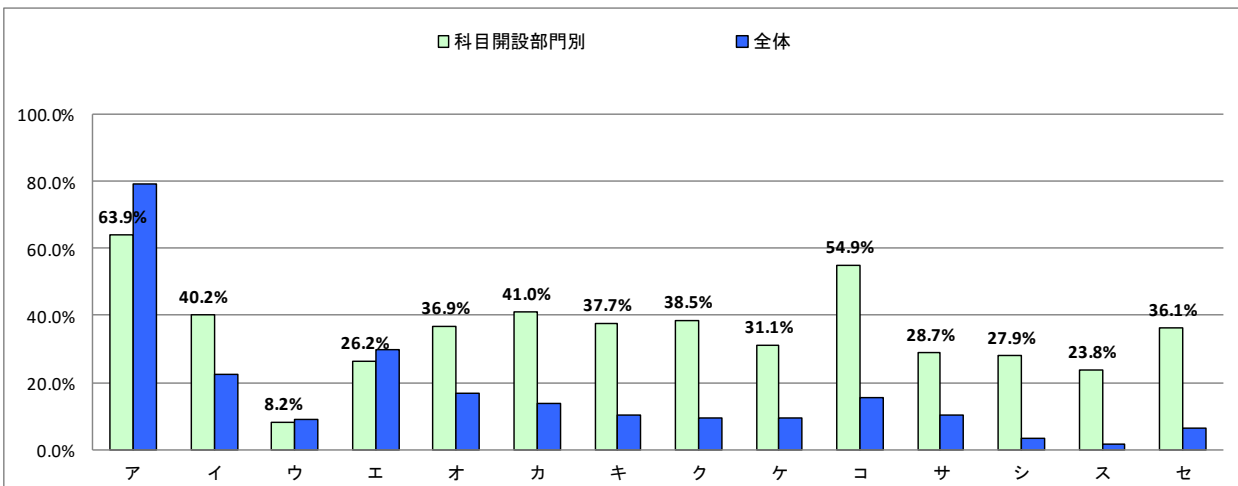
右側の参考値とは、全体の授業における回答率を示しております。次のⅣも同様です。

		科目開設部門別		参考値
選択肢		回答数	回答率	回答率
ア	課題(レポート等)	73	59.8%	72.7%
イ	外部講師招へい	69	56.6%	1.8%
ウ	フィールドワーク	16	13.1%	2.2%
エ	質疑応答	57	46.7%	25.5%
オ	学生によるコメントペーパー	47	38.5%	21.6%
カ	反転授業	1	0.8%	2.1%
キ	プレゼンテーション	36	29.5%	12.8%
ク	グループワーク	60	49.2%	17.8%
ケ	ディスカッション	46	37.7%	12.3%
コ	ディベート	7	5.7%	1.9%
サ	問題解決型授業	14	11.5%	1.5%



Ⅳ. この授業を通じて、下記の各資質・能力のうち、どの項目が身につきましたか。 身についた資質・能力をすべてマークしてください。

		科目開設部門別		参考値
選択肢		回答数	回答率	回答率
ア	この分野の知識、学力	78	63.9%	79.1%
イ	論理的思考力	49	40.2%	22.6%
ウ	数理的な能力	10	8.2%	9.0%
エ	言語運用能力	32	26.2%	29.9%
オ	構想力	45	36.9%	16.6%
カ	柔軟な発想力	50	41.0%	13.9%
キ	俯瞰(ふかん)力	46	37.7%	10.4%
ク	課題発見力	47	38.5%	9.4%
ケ	課題解決力	38	31.1%	9.3%
コ	コミュニケーション能力	67	54.9%	15.6%
サ	プレゼンテーション能力	35	28.7%	10.4%
シ	人脈形成力	34	27.9%	3.4%
ス	統率力	29	23.8%	1.5%
セ	協働能力	44	36.1%	6.5%



科目開設部門	学芸員	実施対象科目数(A)+(B)	18	実施科目数(C)+(D)	9	延べ履修者数	123
		実施必須科目数(A)	7	実施科目数(C)	6	延べ回答者数	28
		実施任意科目数(B)	11	実施科目数(D)	3		

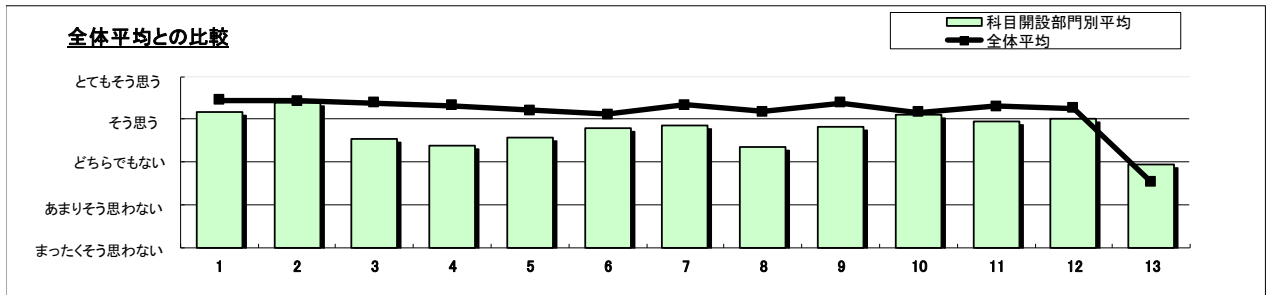
この授業では、対面授業は何回ほど行われましたか？	0回	22	1回	2	2～5回	1	6～10回	0	11回以上	3
--------------------------	----	----	----	---	------	---	-------	---	-------	---

設問	項目	平均値	設問11との相関係数※1	回答数(人)／回答率(%)					有効回答数	無答・無効数
				5	4	3	2	1		
1	円滑に授業を受けることができた	4.18	0.34	6 21.4	21 75.0	1 3.6	0 0.0	0 0.0	28	0
2	この授業の内容を理解するために努力した	4.39	0.41	11 39.3	17 60.7	0 0.0	0 0.0	0 0.0	28	0
3	教員は毎回の授業ごとに十分な指示を行っていた	3.54	0.67	3 10.7	16 57.1	4 14.3	3 10.7	2 7.1	28	0
4	教員の指示は明確で分かりやすかった	3.39	0.66	1 3.6	17 60.7	4 14.3	4 14.3	2 7.1	28	0
5	授業の課題は適量であった	3.57	0.71	9 32.1	9 32.1	2 7.1	5 17.9	3 10.7	28	0
6	この授業のレベルはあなたにとって適切であった	3.79	0.80	7 25.0	14 50.0	3 10.7	2 7.1	2 7.1	28	0
7	教員は遠隔授業のツールを適切に使っていた	3.86	0.91	7 25.0	16 57.1	2 7.1	0 0.0	3 10.7	28	0
8	教員との双方向のやりとり(質問への回答や課題の返却等)が十分にあった	3.36	0.59	6 21.4	8 28.6	6 21.4	6 21.4	2 7.1	28	0
9	シラバスと授業の内容が一致していた	3.82	-0.04	5 17.9	19 67.9	0 0.0	2 7.1	2 7.1	28	0
10	この分野への興味・関心が引き起こされた	4.11	0.86	8 28.6	16 57.1	3 10.7	1 3.6	0 0.0	28	0
11	この授業は総合的に判断して自分にとって有意義だった	3.96		9 32.1	15 53.6	1 3.6	0 0.0	3 10.7	28	0
12	教員の授業資料は見やすかった	4.00	0.74	7 25.0	17 60.7	2 7.1	1 3.6	1 3.6	28	0
13	1回の授業に当たり、授業時間と事前・事後学習のために費やした時間を合わせた平均の時間(h)は次のようである ⑤3h以上 ④2.5～3h未満 ③2～2.5h未満 ②2h未満 ①ほとんどしていない	2.96	0.26	3 10.7	9 32.1	2 7.1	12 42.9	2 7.1	28	0

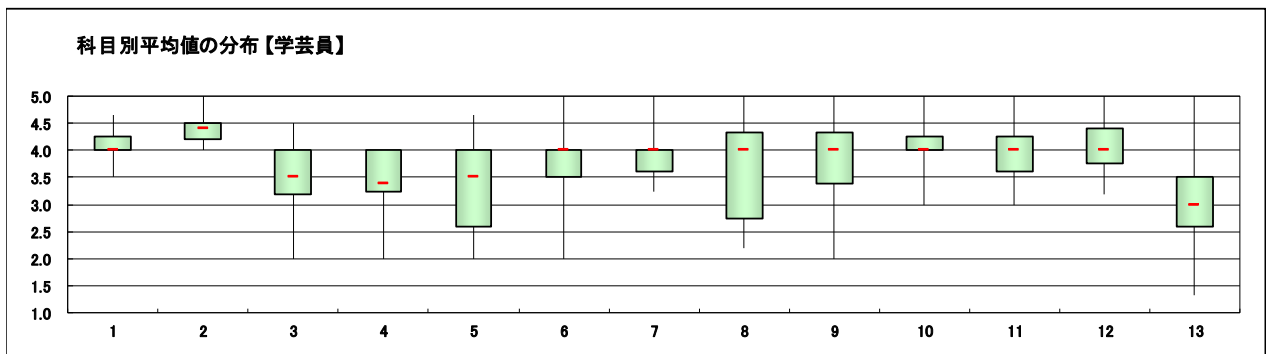
スポーツ・ウエルネス実技の科目のみ回答

14	授業で十分に運動することができた	-	-	0 -	0 -	0 -	0 -	0 -	0	28
15	あなたの身体の健康、体力、生活習慣を見直す機会となった	-	-	0 -	0 -	0 -	0 -	0 -	0	28

※設問18～19は非表示です。



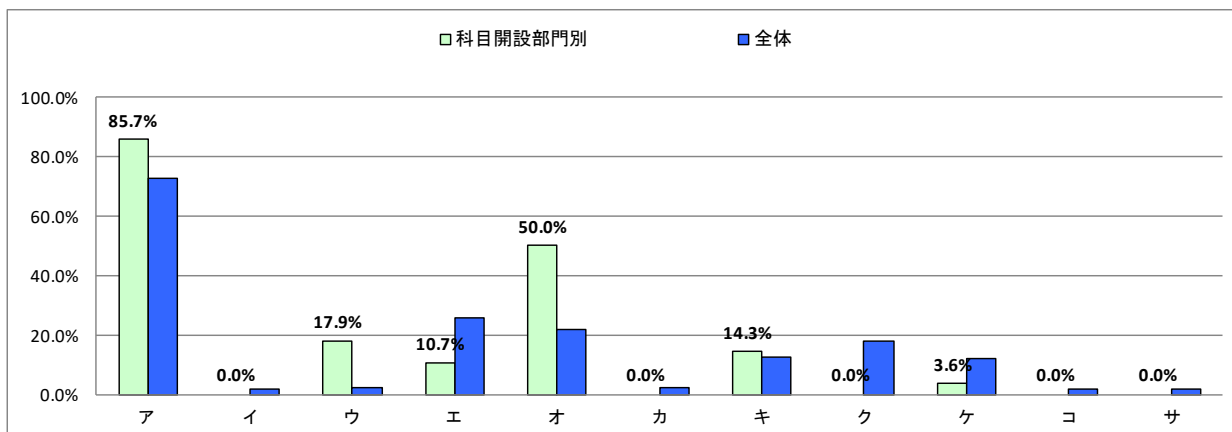
- ※1 設問11との相関係数 総合的な評価(設問11)の点数と各設問の点数との関連性を表す。1.0(絶対値)に近いほど両者に強い関連性があることを示す。
- ※2 平均値は回答の素データにて算出した。
- ※3 設問16「この授業で用いられた授業手法にすべてマークしてください。」および設問17「この授業を通じて、下記の各資質・能力のうち、どの項目が身につきましたか。身についた資質・能力をすべてマークしてください。」の集計結果は裏面を参照のこと。



Ⅲ. この授業で用いられた授業手法にすべてマークしてください。

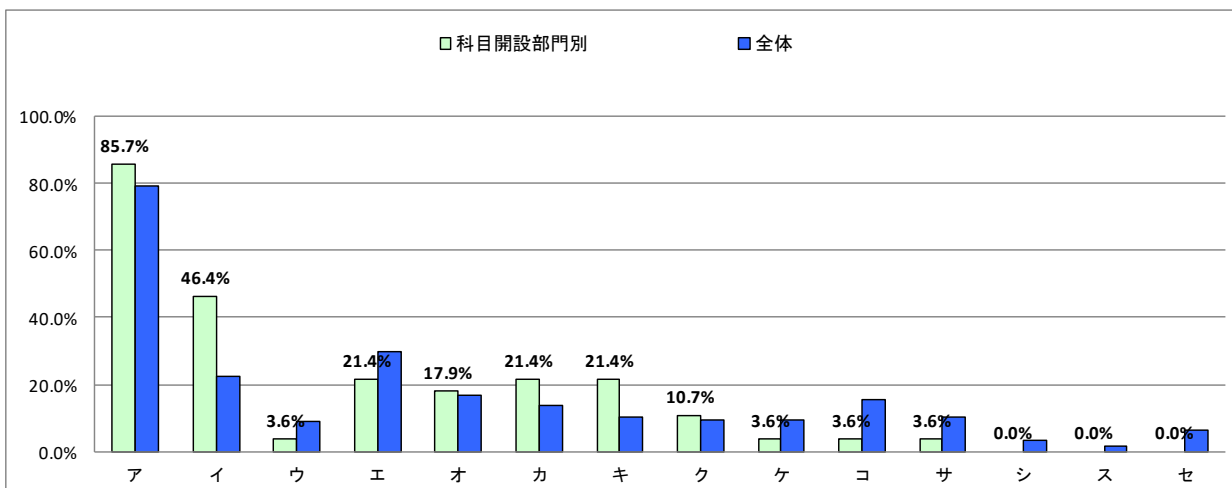
右側の参考値とは、全体の授業における回答率を示しております。次のⅣも同様です。

選択肢		科目開設部門別		参考値
		回答数	回答率	回答率
ア	課題(レポート等)	24	85.7%	72.7%
イ	外部講師招へい	0	0.0%	1.8%
ウ	フィールドワーク	5	17.9%	2.2%
エ	質疑応答	3	10.7%	25.5%
オ	学生によるコメントペーパー	14	50.0%	21.6%
カ	反転授業	0	0.0%	2.1%
キ	プレゼンテーション	4	14.3%	12.8%
ク	グループワーク	0	0.0%	17.8%
ケ	ディスカッション	1	3.6%	12.3%
コ	ディベート	0	0.0%	1.9%
サ	問題解決型授業	0	0.0%	1.5%



Ⅳ. この授業を通じて、下記の各資質・能力のうち、どの項目が身につきましたか。 身についた資質・能力をすべてマークしてください。

選択肢		科目開設部門別		参考値
		回答数	回答率	回答率
ア	この分野の知識、学力	24	85.7%	79.1%
イ	論理的思考力	13	46.4%	22.6%
ウ	数理的な能力	1	3.6%	9.0%
エ	言語運用能力	6	21.4%	29.9%
オ	構想力	5	17.9%	16.6%
カ	柔軟な発想力	6	21.4%	13.9%
キ	俯瞰(ふかん)力	6	21.4%	10.4%
ク	課題発見力	3	10.7%	9.4%
ケ	課題解決力	1	3.6%	9.3%
コ	コミュニケーション能力	1	3.6%	15.6%
サ	プレゼンテーション能力	1	3.6%	10.4%
シ	人脈形成力	0	0.0%	3.4%
ス	統率力	0	0.0%	1.5%
セ	協働能力	0	0.0%	6.5%



対象	大学院全体	実施対象科目数(A)+(B)	154	実施科目数(C)+(D)	2	延べ履修者数	9
		実施必須科目数(A)	0	実施科目数(C)	0	延べ回答者数	6
		実施任意科目数(B)	154	実施科目数(D)	2		

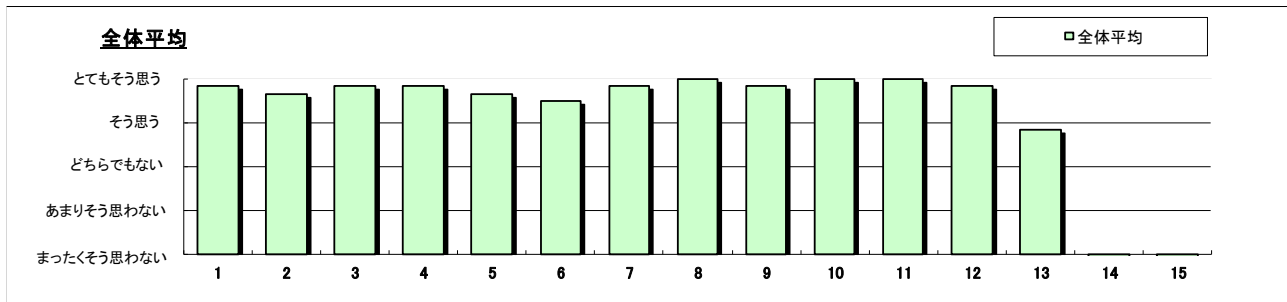
この授業では、対面授業は何回ほど行われましたか？	0回	0	1回	0	2～5回	1	6～10回	0	11回以上	5
--------------------------	----	---	----	---	------	---	-------	---	-------	---

設問	項目	平均値	設問11との相関係数※1	回答数(人)／回答率(%)					有効回答数	無答・無効数
				5	4	3	2	1		
1	円滑に授業を受けることができた	4.83	-	5 83.3	1 16.7	0 0.0	0 0.0	0 0.0	6	0
2	この授業の内容を理解するために努力した	4.67	-	4 66.7	2 33.3	0 0.0	0 0.0	0 0.0	6	0
3	教員は毎回の授業ごとに十分な指示を行っていた	4.83	-	5 83.3	1 16.7	0 0.0	0 0.0	0 0.0	6	0
4	教員の指示は明確で分かりやすかった	4.83	-	5 83.3	1 16.7	0 0.0	0 0.0	0 0.0	6	0
5	授業の課題は適量であった	4.67	-	4 66.7	2 33.3	0 0.0	0 0.0	0 0.0	6	0
6	この授業のレベルはあなたにとって適切であった	4.50	-	4 66.7	1 16.7	1 16.7	0 0.0	0 0.0	6	0
7	教員は遠隔授業のツールを適切に使っていた	4.83	-	5 83.3	1 16.7	0 0.0	0 0.0	0 0.0	6	0
8	教員との双方向のやりとり(質問への回答や課題の返却等)が十分にあった	5.00	-	6 100.0	0 0.0	0 0.0	0 0.0	0 0.0	6	0
9	シラバスと授業の内容が一致していた	4.83	-	5 83.3	1 16.7	0 0.0	0 0.0	0 0.0	6	0
10	この分野への興味・関心が引き起こされた	5.00	-	6 100.0	0 0.0	0 0.0	0 0.0	0 0.0	6	0
11	この授業は総合的に判断して自分にとって有意義だった	5.00	-	6 100.0	0 0.0	0 0.0	0 0.0	0 0.0	6	0
12	教員の授業資料は見やすかった	4.83	-	5 83.3	1 16.7	0 0.0	0 0.0	0 0.0	6	0
13	1回の授業にあたり、授業時間と事前・事後学習のために費やした時間を合わせた平均の時間(h)は次のようである ⑤3h以上 ④2.5～3h未満 ③2～2.5h未満 ②2h未満 ①ほとんどしていない	3.83	-	2 33.3	2 33.3	1 16.7	1 16.7	0 0.0	6	0

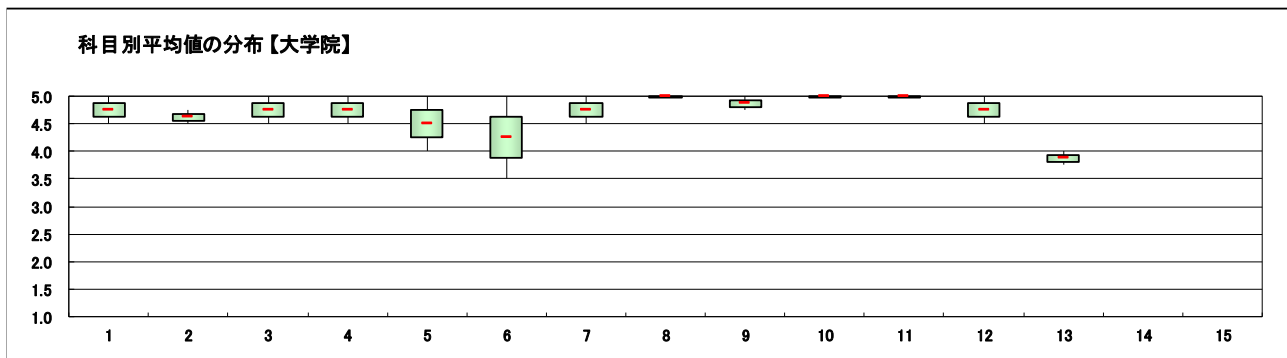
スポーツ・ウエルネス実技の科目のみ回答

14	授業で十分に運動することができた	-	-	0 -	0 -	0 -	0 -	0 -	0	6
15	あなたの身体の健康、体力、生活習慣を見直す機会となった	-	-	0 -	0 -	0 -	0 -	0 -	0	6

※設問18～19は非表示です。

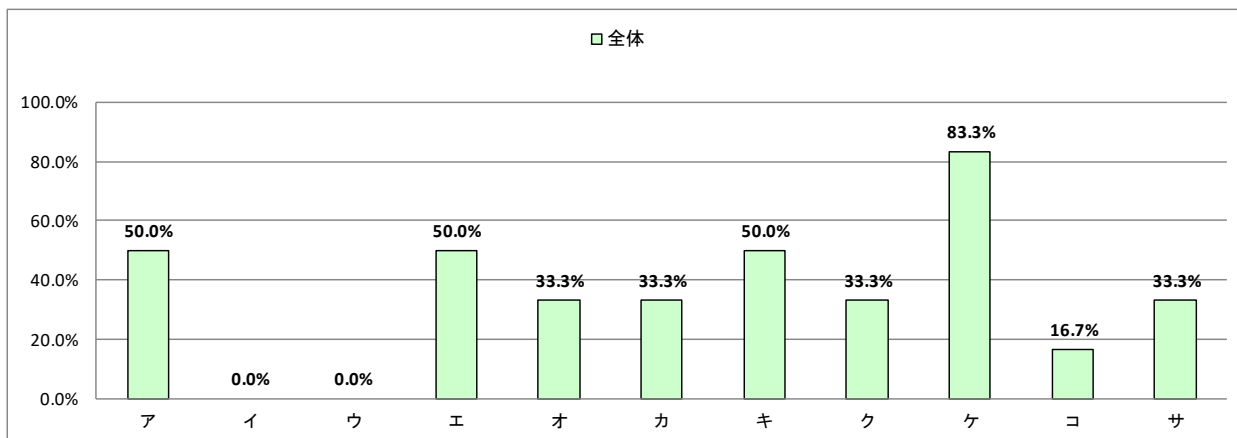


- ※1 設問11との相関係数 総合的な評価(設問11)の点数と各設問の点数との関連性を表す。1.0(絶対値)に近いほど両者に強い関連性があることを示す。
- ※2 平均値は回答の集データにて算出した。
- ※3 設問16「この授業で用いられた授業手法にすべてマークしてください。」および設問17「この授業を通じて、下記の各資質・能力のうち、どの項目が身につきましたか。身についた資質・能力をすべてマークしてください。」の集計結果は裏面を参照のこと。



Ⅲ. この授業で用いられた授業手法にすべてマークしてください。

		全体	
選択肢		回答数	回答率
ア	課題(レポート等)	3	50.0%
イ	外部講師招へい	0	0.0%
ウ	フィールドワーク	0	0.0%
エ	質疑応答	3	50.0%
オ	学生によるコメントペーパー	2	33.3%
カ	反転授業	2	33.3%
キ	プレゼンテーション	3	50.0%
ク	グループワーク	2	33.3%
ケ	ディスカッション	5	83.3%
コ	ディベート	1	16.7%
サ	問題解決型授業	2	33.3%



Ⅳ. この授業を通じて、下記の各資質・能力のうち、どの項目が身につきましたか。
身についた資質・能力をすべてマークしてください。

		全体	
選択肢		回答数	回答率
ア	この分野の知識、学力	5	83.3%
イ	論理的思考力	4	66.7%
ウ	数理的な能力	0	0.0%
エ	言語運用能力	4	66.7%
オ	構想力	3	50.0%
カ	柔軟な発想力	2	33.3%
キ	俯瞰(ふかん)力	2	33.3%
ク	課題発見力	3	50.0%
ケ	課題解決力	2	33.3%
コ	コミュニケーション能力	4	66.7%
サ	プレゼンテーション能力	4	66.7%
シ	人脈形成力	1	16.7%
ス	統率力	1	16.7%
セ	協働能力	1	16.7%

