

# 2020年度【前期】 授業改善アンケート集計結果

大学（※括弧内の数字は本冊子のページ数）
全体（2）
授業形態別
講義（4） 語学（6） スポーツ・ウエルネス実技（8）
科目開設部門別
経済学部（10） 文芸学部（12） 法学部（14） 社会イノベーション学部（16） 共通教育研究センター（18） データサイエンス教育研究センター（20） 国際センター（22） キャリアセンター（24） 学芸員（26）
資料：2020年度前期授業改善アンケートWeb回答画面（28）

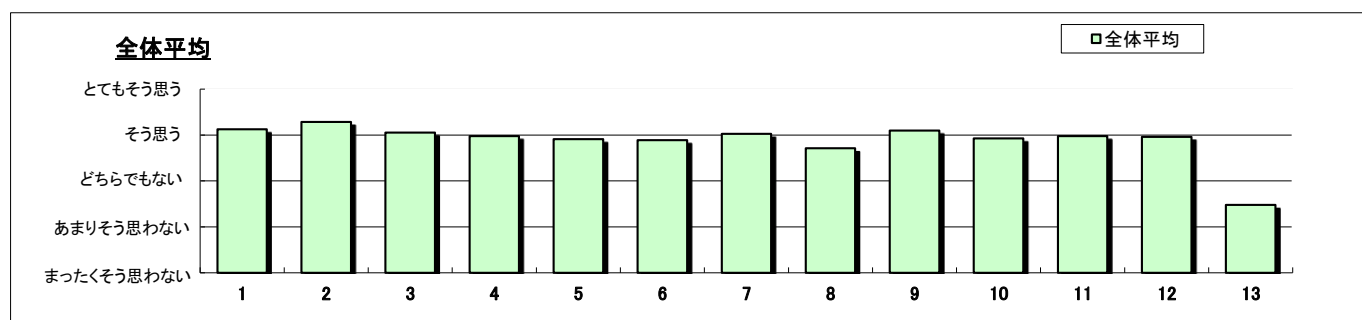
## 2020年度 前期 授業改善アンケート集計結果

成城大学

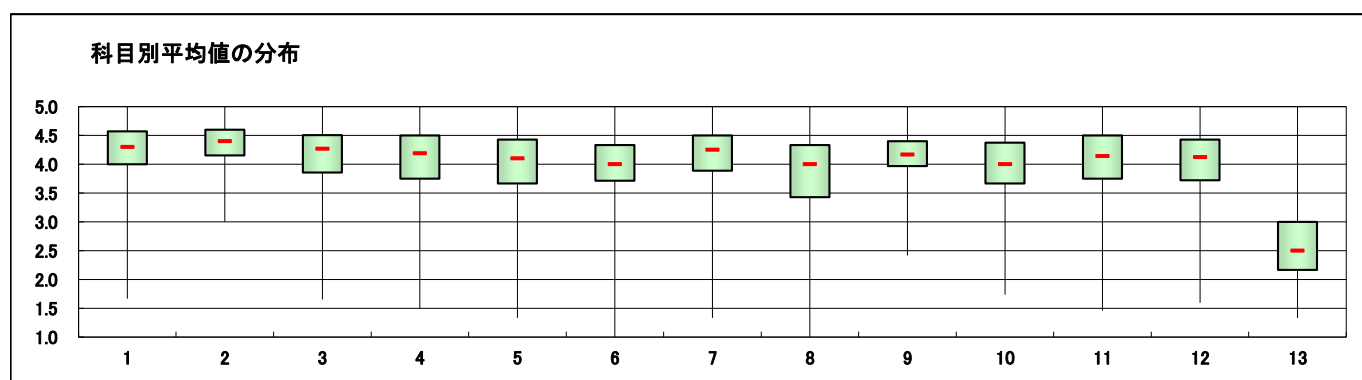
対象	大学全体	実施対象科目数(A)+(B)	769	実施科目数(C)+(D)	756	延べ履修者数	41,849
		実施必須科目数(A)	769	実施科目数(C)	756	延べ回答者数	9,375
		実施任意科目数(B)	0	実施科目数(D)	0		

設問	項目	平均値	設問11との 相関係数※1	回答数(人)／回答率(%)					有効 回答数	無答・ 無効数
				5	4	3	2	1		
1	円滑に授業を受けることができた	4.13	0.64	3,718 39.8	4,062 43.5	790 8.5	525 5.6	237 2.5	9,332	43
2	この授業の内容を理解するために努力した	4.29	0.52	3,950 42.3	4,512 48.3	570 6.1	214 2.3	91 1.0	9,337	38
3	教員は毎回の授業ごとに十分な指示を行っていた	4.05	0.67	3,493 37.4	3,993 42.8	979 10.5	602 6.5	266 2.9	9,333	42
4	教員の指示は明確で分かりやすかった	3.98	0.70	3,313 35.5	3,813 40.9	1,217 13.0	659 7.1	327 3.5	9,329	46
5	授業の課題は適量であった	3.91	0.59	3,128 33.5	3,852 41.3	1,168 12.5	786 8.4	400 4.3	9,334	41
6	この授業のレベルはあなたにとって適切であった	3.89	0.68	2,564 27.5	4,388 47.0	1,410 15.1	730 7.8	237 2.5	9,329	46
7	教員は遠隔授業のツールを適切に使っていた	4.03	0.66	3,319 35.6	4,085 43.8	1,074 11.5	564 6.0	285 3.1	9,327	48
8	教員との双方向のやりとり(質問への回答や課題の返却等)が十分にあった	3.71	0.57	2,742 29.4	3,263 35.0	1,754 18.8	1,035 11.1	536 5.7	9,330	45
9	シラバスと授業の内容が一致していた	4.10	0.60	2,838 30.5	4,948 53.1	1,222 13.1	218 2.3	93 1.0	9,319	56
10	この分野への興味・関心が引き起こされた	3.93	0.82	2,949 31.6	4,084 43.8	1,322 14.2	635 6.8	341 3.7	9,331	44
11	この授業は総合的に判断して自分にとって有意義だった	3.98		3,208 34.4	4,018 43.1	1,144 12.3	606 6.5	350 3.8	9,326	49
12	教員の授業資料は見やすかった	3.96	0.67	3,181 34.1	3,932 42.2	1,224 13.1	647 6.9	341 3.7	9,325	50
13	1週間あたりのこの科目の勉強時間(h)は次のようである ⑤3h以上 ④2.5～3h未満 ③2～2.5h未満 ②2h未満 ①ほとんどしていない	2.48	0.09	632 6.8	890 9.5	2,051 22.0	4,504 48.3	1,250 13.4	9,327	48

※設問16～17は非表示です。

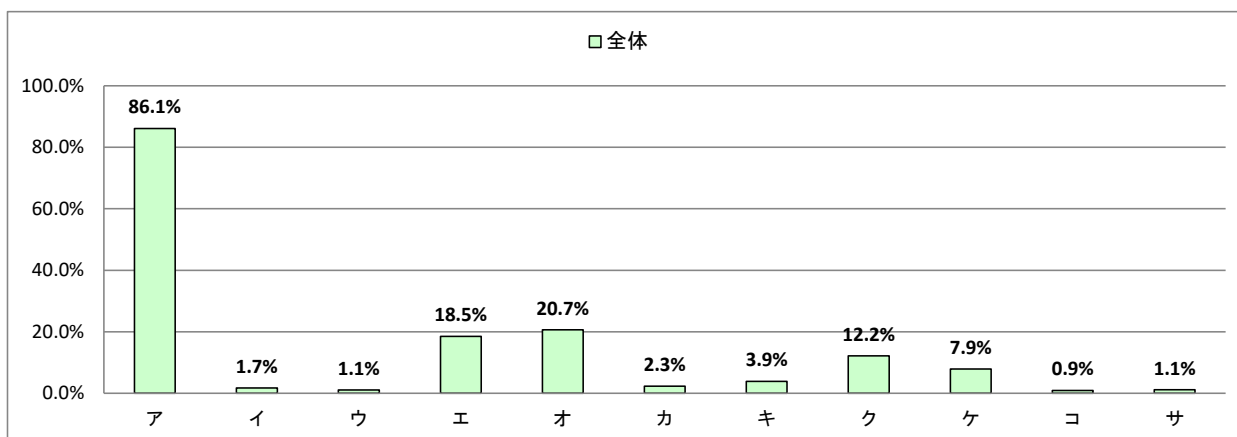


- ※1 設問11との相関係数 総合的な評価(設問11)の点数と各設問の点数との関連性を表す。1. 0(絶対値)に近いほど両者に強い関連性があることを示す。
- ※2 平均値は回答の素データにて算出した。
- ※3 設問14「この授業で用いられた授業手法にすべてマークしてください。」および  
設問15「この授業を通じて、下記の各資質・能力のうち、どの項目が身につきましたか。身についた資質・能力をすべてマークしてください。」  
の集計結果は裏面を参照のこと。



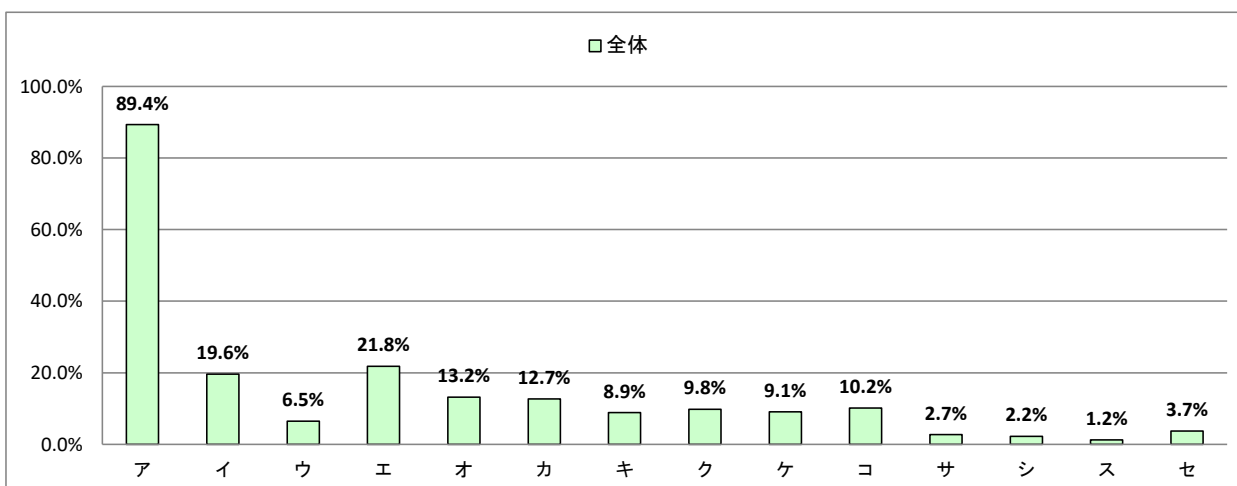
### Ⅲ. この授業で用いられた授業手法にすべてマークしてください。

		全体	
選択肢		回答数	回答率
ア	課題(レポート等)	8075	86.1%
イ	外部講師招へい	161	1.7%
ウ	フィールドワーク	99	1.1%
エ	質疑応答	1734	18.5%
オ	学生によるコメントペーパー	1937	20.7%
カ	反転授業	213	2.3%
キ	プレゼンテーション	364	3.9%
ク	グループワーク	1142	12.2%
ケ	ディスカッション	738	7.9%
コ	ディベート	88	0.9%
サ	問題解決型授業	105	1.1%



### Ⅳ. この授業を通じて、下記の各資質・能力のうち、どの項目が身につきましたか。 身についた資質・能力をすべてマークしてください。

		全体	
選択肢		回答数	回答率
ア	この分野の知識、学力	8378	89.4%
イ	論理的思考力	1840	19.6%
ウ	数理的な能力	608	6.5%
エ	言語運用能力	2043	21.8%
オ	構想力	1237	13.2%
カ	柔軟な発想力	1190	12.7%
キ	俯瞰(ふかん)力	830	8.9%
ク	課題発見力	916	9.8%
ケ	課題解決力	850	9.1%
コ	コミュニケーション能力	953	10.2%
サ	プレゼンテーション能力	256	2.7%
シ	人脈形成力	210	2.2%
ス	統率力	117	1.2%
セ	協働能力	350	3.7%



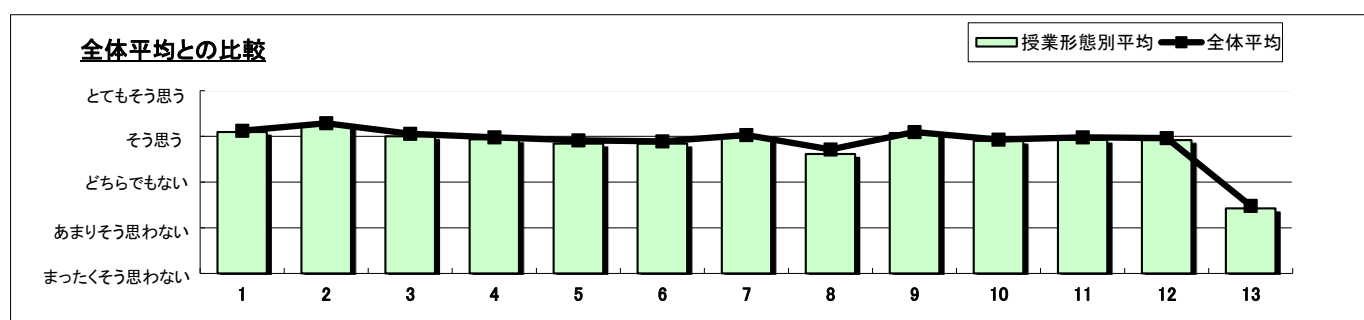
2020年度 前期 授業改善アンケート集計結果

成城大学

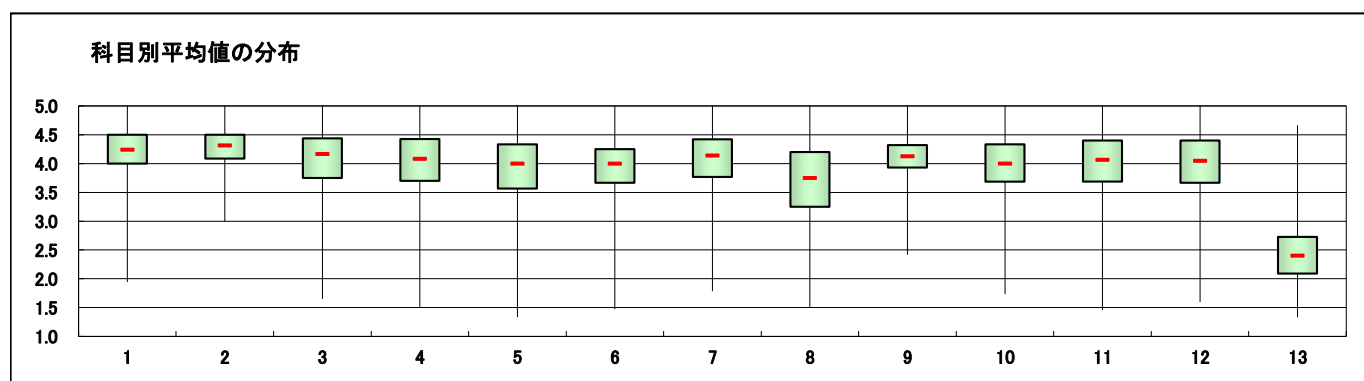
授業形態	講義	実施対象科目数(A)+(B)	344	実施科目数(C)+(D)	343	延べ履修者数	33,458
		実施必須科目数(A)	344	実施科目数(C)	343	延べ回答者数	6,835
		実施任意科目数(B)	0	実施科目数(D)	0		

設問	項目	平均値	設問11との 相関係数※1	回答数(人)/回答率(%)					有効 回答数	無答・ 無効数
				5	4	3	2	1		
1	円滑に授業を受けることができた	4.10	0.65	2,612 38.3	3,014 44.3	618 9.1	375 5.5	192 2.8	6,811	24
2	この授業の内容を理解するために努力した	4.23	0.52	2,668 39.2	3,392 49.8	485 7.1	186 2.7	79 1.2	6,810	25
3	教員は毎回の授業ごとに十分な指示を行っていた	4.00	0.68	2,379 34.9	2,976 43.7	758 11.1	478 7.0	218 3.2	6,809	26
4	教員の指示は明確で分かりやすかった	3.93	0.70	2,259 33.2	2,865 42.1	923 13.6	495 7.3	265 3.9	6,807	28
5	授業の課題は適量であった	3.84	0.60	2,128 31.2	2,807 41.2	883 13.0	644 9.5	348 5.1	6,810	25
6	この授業のレベルはあなたにとって適切であった	3.84	0.69	1,743 25.6	3,206 47.1	1,084 15.9	570 8.4	199 2.9	6,802	33
7	教員は遠隔授業のツールを適切に使っていた	3.97	0.65	2,262 33.3	3,011 44.3	833 12.2	468 6.9	229 3.4	6,803	32
8	教員との双方向のやりとり(質問への回答や課題の返却等)が十分にあった	3.61	0.56	1,766 25.9	2,380 35.0	1,377 20.2	835 12.3	448 6.6	6,806	29
9	シラバスと授業の内容が一致していた	4.07	0.60	1,967 28.9	3,687 54.3	893 13.1	172 2.5	76 1.1	6,795	40
10	この分野への興味・関心が引き起こされた	3.90	0.83	2,092 30.7	3,008 44.2	939 13.8	487 7.2	280 4.1	6,806	29
11	この授業は総合的に判断して自分にとって有意義だった	3.93		2,185 32.1	2,970 43.7	885 13.0	475 7.0	284 4.2	6,799	36
12	教員の授業資料は見やすかった	3.92	0.68	2,264 33.3	2,855 42.0	859 12.6	535 7.9	290 4.3	6,803	32
13	1週間あたりのこの科目の勉強時間(h)は次のようである ⑤3h以上 ④2.5~3h未満 ③2~2.5h未満 ②2h未満 ①ほとんどしていない	2.42	0.07	437 6.4	614 9.0	1,421 20.9	3,237 47.6	1,093 16.1	6,802	33

※設問16~17は非表示です。



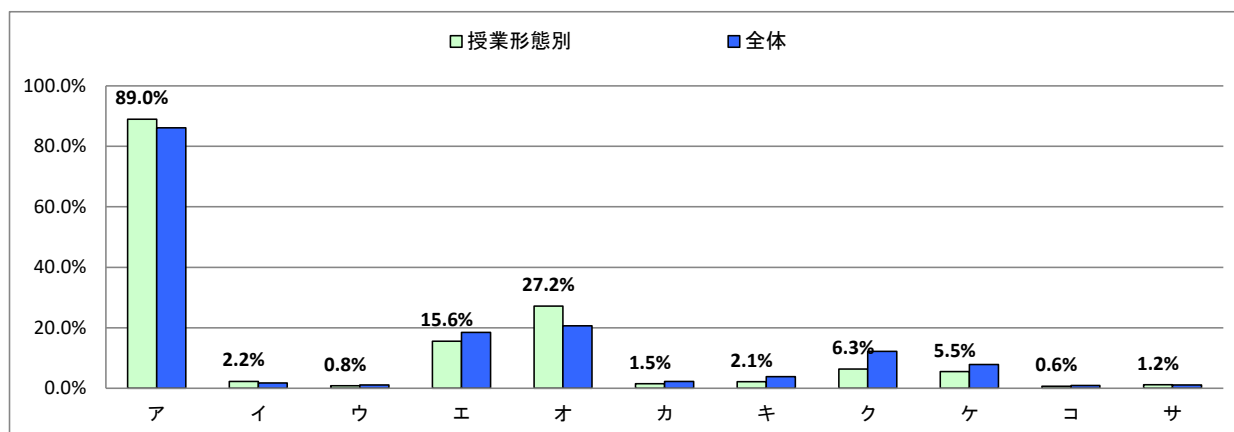
- ※1 設問11との相関係数 総合的な評価(設問11)の点数と各設問の点数との関連性を表す。1. 0(絶対値)に近いほど両者に強い関連性があることを示す。
- ※2 平均値は回答の素データにて算出した。
- ※3 設問14「この授業で用いられた授業手法にすべてマークしてください。」および  
設問15「この授業を通じて、下記の各資質・能力のうち、どの項目が身につきましたか。身についた資質・能力をすべてマークしてください。」  
の集計結果は裏面を参照のこと。



### III. この授業で用いられた授業手法にすべてマークしてください。

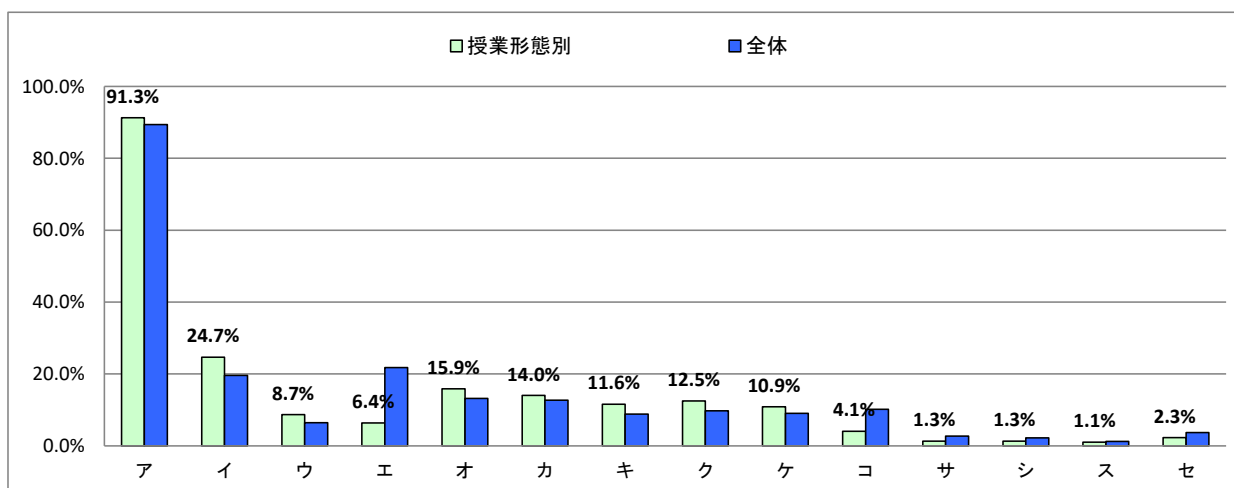
右側の参考値とは、全体の授業における回答率を示しております。次のIVも同様です。

		授業形態別		参考値
選択肢		回答数	回答率	回答率
ア	課題(レポート等)	6083	89.0%	86.1%
イ	外部講師招へい	153	2.2%	1.7%
ウ	フィールドワーク	58	0.8%	1.1%
エ	質疑応答	1066	15.6%	18.5%
オ	学生によるコメントペーパー	1856	27.2%	20.7%
カ	反転授業	105	1.5%	2.3%
キ	プレゼンテーション	146	2.1%	3.9%
ク	グループワーク	432	6.3%	12.2%
ケ	ディスカッション	375	5.5%	7.9%
コ	ディベート	44	0.6%	0.9%
サ	問題解決型授業	79	1.2%	1.1%



### IV. この授業を通じて、下記の各資質・能力のうち、どの項目が身につきましたか。身についた資質・能力をすべてマークしてください。

		授業形態別		参考値
選択肢		回答数	回答率	回答率
ア	この分野の知識、学力	6239	91.3%	89.4%
イ	論理的思考力	1687	24.7%	19.6%
ウ	数理的な能力	594	8.7%	6.5%
エ	言語運用能力	435	6.4%	21.8%
オ	構想力	1085	15.9%	13.2%
カ	柔軟な発想力	959	14.0%	12.7%
キ	俯瞰(ふかん)力	794	11.6%	8.9%
ク	課題発見力	853	12.5%	9.8%
ケ	課題解決力	743	10.9%	9.1%
コ	コミュニケーション能力	279	4.1%	10.2%
サ	プレゼンテーション能力	92	1.3%	2.7%
シ	人脈形成力	88	1.3%	2.2%
ス	統率力	73	1.1%	1.2%
セ	協働能力	157	2.3%	3.7%



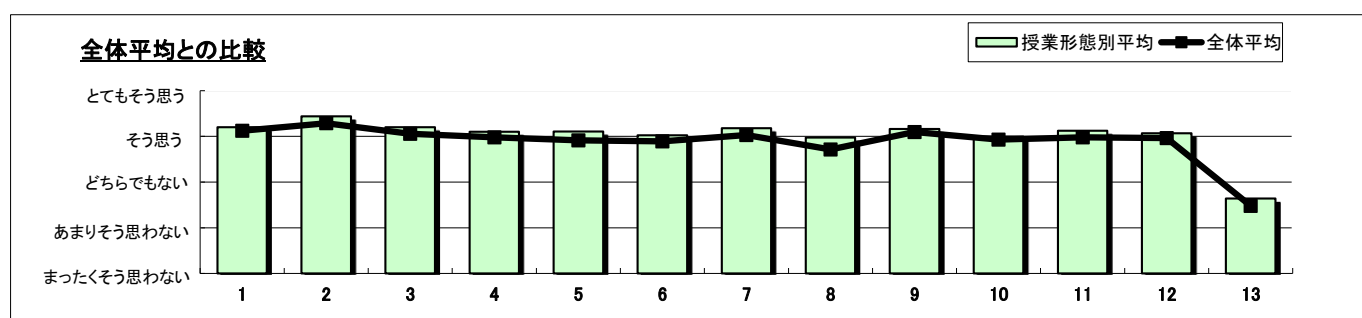
## 2020年度 前期 授業改善アンケート集計結果

成城大学

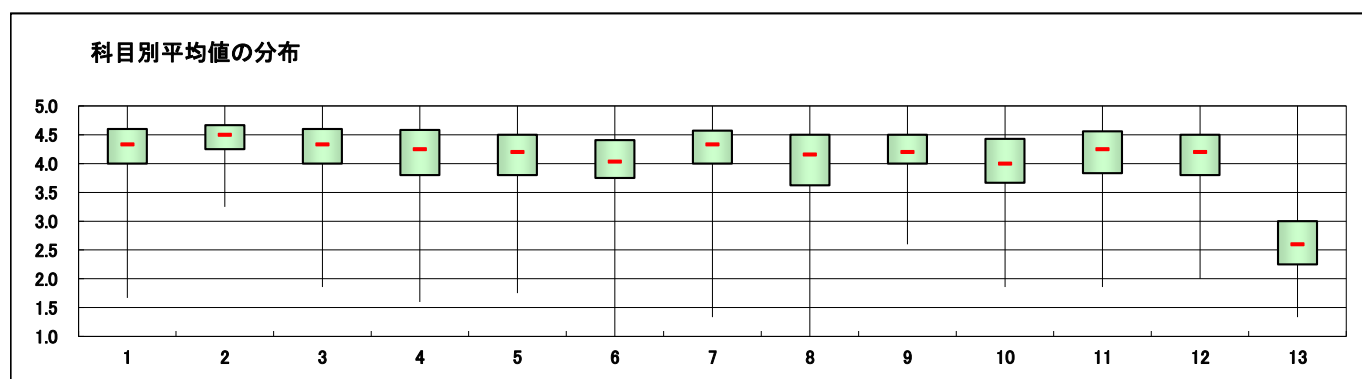
授業形態	語学	実施対象科目数(A)+(B)	424	実施科目数(C)+(D)	412	延べ履修者数	8,367
		実施必須科目数(A)	424	実施科目数(C)	412	延べ回答者数	2,533
		実施任意科目数(B)	0	実施科目数(D)	0		

設問	項目	平均値	設問11との 相関係数※1	回答数(人)/回答率(%)					有効 回答数	無答・ 無効数
				5	4	3	2	1		
1	円滑に授業を受けることができた	4.20	0.63	1,104 43.9	1,044 41.5	172 6.8	149 5.9	45 1.8	2,514	19
2	この授業の内容を理解するために努力した	4.44	0.50	1,282 50.9	1,114 44.2	85 3.4	27 1.1	12 0.5	2,520	13
3	教員は毎回の授業ごとに十分な指示を行っていた	4.20	0.65	1,112 44.2	1,014 40.3	220 8.7	123 4.9	48 1.9	2,517	16
4	教員の指示は明確で分かりやすかった	4.10	0.68	1,052 41.8	945 37.6	294 11.7	162 6.4	62 2.5	2,515	18
5	授業の課題は適量であった	4.11	0.54	998 39.7	1,041 41.4	285 11.3	142 5.6	51 2.0	2,517	16
6	この授業のレベルはあなたにとって適切であった	4.03	0.61	820 32.5	1,178 46.7	325 12.9	159 6.3	38 1.5	2,520	13
7	教員は遠隔授業のツールを適切に使っていた	4.18	0.65	1,054 41.9	1,073 42.6	239 9.5	95 3.8	56 2.2	2,517	16
8	教員との双方向のやりとり(質問への回答や課題の返却等)が十分にあった	3.97	0.57	972 38.6	881 35.0	376 14.9	200 7.9	88 3.5	2,517	16
9	シラバスと授業の内容が一致していた	4.16	0.60	871 34.6	1,257 49.9	326 13.0	46 1.8	17 0.7	2,517	16
10	この分野への興味・関心が引き起こされた	4.00	0.78	855 34.0	1,073 42.6	382 15.2	147 5.8	61 2.4	2,518	15
11	この授業は総合的に判断して自分にとって有意義だった	4.12		1,021 40.5	1,045 41.5	258 10.2	130 5.2	66 2.6	2,520	13
12	教員の授業資料は見やすかった	4.07	0.65	917 36.5	1,073 42.7	362 14.4	112 4.5	51 2.0	2,515	18
13	1週間あたりのこの科目の勉強時間(h)は次のようである ⑤3h以上 ④2.5~3h未満 ③2~2.5h未満 ②2h未満 ①ほとんどしていない	2.64	0.11	195 7.7	276 11.0	629 25.0	1,265 50.2	153 6.1	2,518	15

※設問16~17は非表示です。



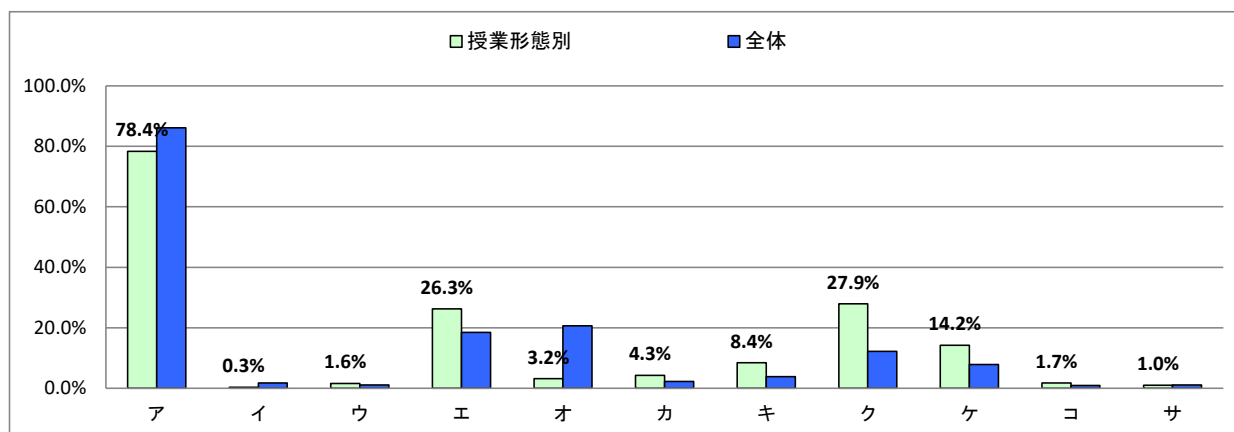
- ※1 設問11との相関係数 総合的な評価(設問11)の点数と各設問の点数との関連性を表す。1. 0(絶対値)に近いほど両者に強い関連性があることを示す。  
 ※2 平均値は回答の素データにて算出した。  
 ※3 設問14「この授業で用いられた授業手法にすべてマークしてください。」および  
 設問15「この授業を通じて、下記の各資質・能力のうち、どの項目が身につきましたか。身についた資質・能力をすべてマークしてください。」  
 の集計結果は裏面を参照のこと。



### Ⅲ. この授業で用いられた授業手法にすべてマークしてください。

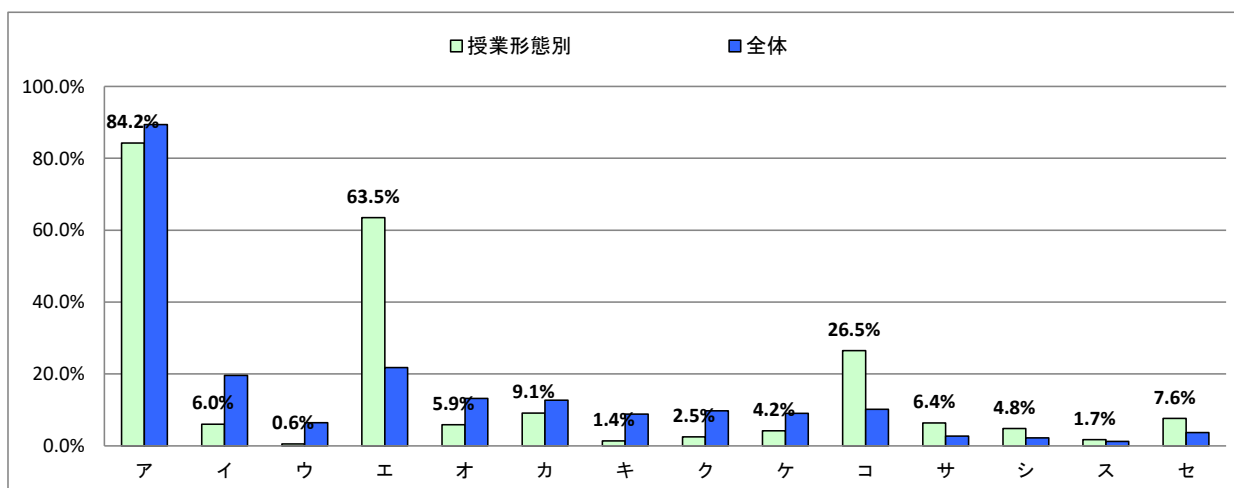
右側の参考値とは、全体の授業における回答率を示しております。次のⅣも同様です。

選択肢	授業形態別		参考値
	回答数	回答率	回答率
ア 課題(レポート等)	1985	78.4%	86.1%
イ 外部講師招へい	8	0.3%	1.7%
ウ フィールドワーク	41	1.6%	1.1%
エ 質疑応答	666	26.3%	18.5%
オ 学生によるコメントペーパー	81	3.2%	20.7%
カ 反転授業	108	4.3%	2.3%
キ プレゼンテーション	213	8.4%	3.9%
ク グループワーク	707	27.9%	12.2%
ケ ディスカッション	360	14.2%	7.9%
コ ディベート	44	1.7%	0.9%
サ 問題解決型授業	26	1.0%	1.1%



### Ⅳ. この授業を通じて、下記の各資質・能力のうち、どの項目が身につきましたか。身についた資質・能力をすべてマークしてください。

選択肢	授業形態別		参考値
	回答数	回答率	回答率
ア この分野の知識、学力	2134	84.2%	89.4%
イ 論理的思考力	153	6.0%	19.6%
ウ 数理的な能力	14	0.6%	6.5%
エ 言語運用能力	1608	63.5%	21.8%
オ 構想力	150	5.9%	13.2%
カ 柔軟な発想力	231	9.1%	12.7%
キ 俯瞰(ふかん)力	36	1.4%	8.9%
ク 課題発見力	63	2.5%	9.8%
ケ 課題解決力	106	4.2%	9.1%
コ コミュニケーション能力	672	26.5%	10.2%
サ プレゼンテーション能力	161	6.4%	2.7%
シ 人脈形成力	122	4.8%	2.2%
ス 統率力	44	1.7%	1.2%
セ 協働能力	193	7.6%	3.7%



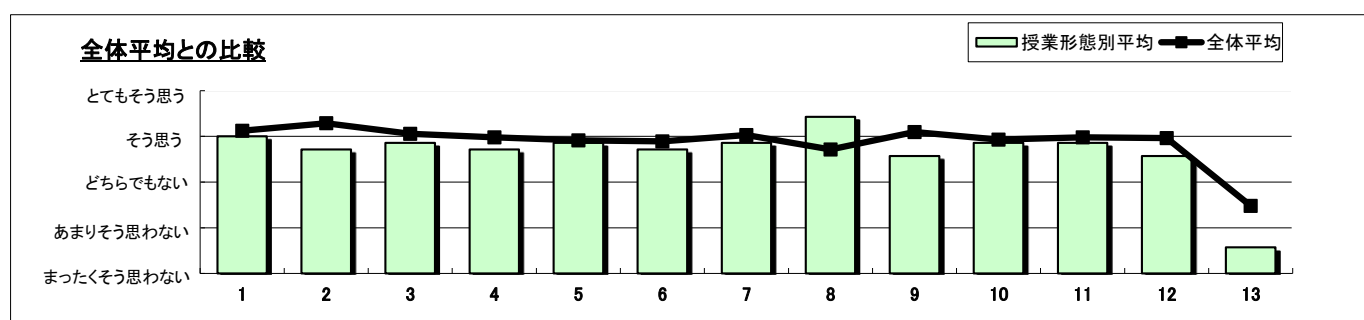
2020年度 前期 授業改善アンケート集計結果

成城大学

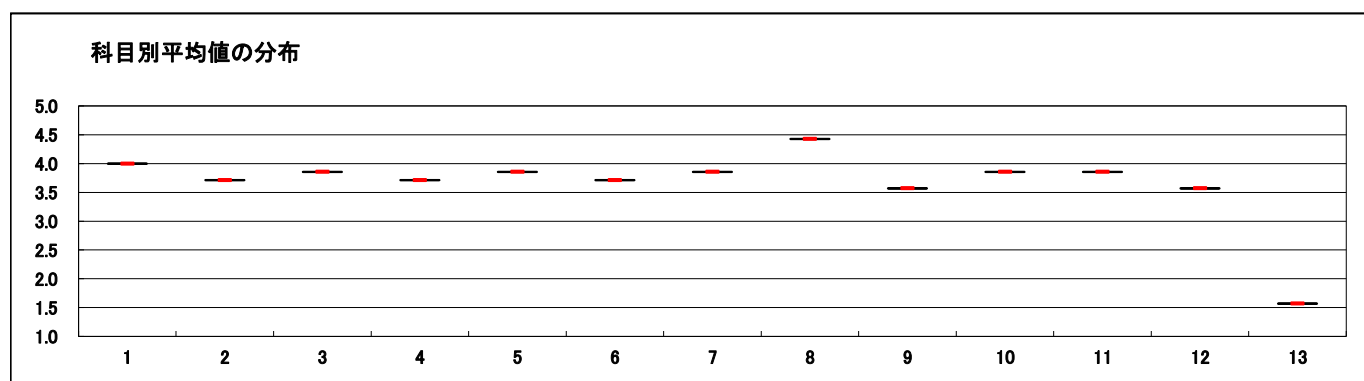
授業形態	スポーツ・ウエルネス実技	実施対象科目数(A)+(B)	1	実施科目数(C)+(D)	1	延べ履修者数	24
		実施必須科目数(A)	1	実施科目数(C)	1	延べ回答者数	7
		実施任意科目数(B)	0	実施科目数(D)	0		

設問	項目	平均値	設問11との 相関係数※1	回答数(人)／回答率(%)					有効 回答数	無答・ 無効数
				5	4	3	2	1		
1	円滑に授業を受けることができた	4.00	0.78	2	4	0	1	0	7	0
				28.6	57.1	0.0	14.3	0.0		
2	この授業の内容を理解するために努力した	3.71	0.77	0	6	0	1	0	7	0
				0.0	85.7	0.0	14.3	0.0		
3	教員は毎回の授業ごとに十分な指示を行っていた	3.86	0.71	2	3	1	1	0	7	0
				28.6	42.9	14.3	14.3	0.0		
4	教員の指示は明確で分かりやすかった	3.71	0.84	2	3	0	2	0	7	0
				28.6	42.9	0.0	28.6	0.0		
5	授業の課題は適量であった	3.86	0.91	2	4	0	0	1	7	0
				28.6	57.1	0.0	0.0	14.3		
6	この授業のレベルはあなたにとって適切であった	3.71	0.94	1	4	1	1	0	7	0
				14.3	57.1	14.3	14.3	0.0		
7	教員は遠隔授業のツールを適切に使っていた	3.86	0.88	3	1	2	1	0	7	0
				42.9	14.3	28.6	14.3	0.0		
8	教員との双方向のやりとり(質問への回答や課題の返却等)が十分にあった	4.43	0.88	4	2	1	0	0	7	0
				57.1	28.6	14.3	0.0	0.0		
9	シラバスと授業の内容が一致していた	3.57	0.46	0	4	3	0	0	7	0
				0.0	57.1	42.9	0.0	0.0		
10	この分野への興味・関心が引き起こされた	3.86	1.00	2	3	1	1	0	7	0
				28.6	42.9	14.3	14.3	0.0		
11	この授業は総合的に判断して自分にとって有意義だった	3.86	0.75	2	3	1	1	0	7	0
				28.6	42.9	14.3	14.3	0.0		
12	教員の授業資料は見やすかった	3.57	0.75	0	4	3	0	0	7	0
				0.0	57.1	42.9	0.0	0.0		
13	1週間あたりのこの科目の勉強時間(h)は次のようである ⑤3h以上 ④2.5~3h未満 ③2~2.5h未満 ②2h未満 ①ほとんどしていない	1.57	0.31	0	0	1	2	4	7	0
				0.0	0.0	14.3	28.6	57.1		

※設問16~17は非表示です。



- ※1 設問11との相関係数 総合的な評価(設問11)の点数と各設問の点数との関連性を表す。1. 0(絶対値)に近いほど両者に強い関連性があることを示す。
- ※2 平均値は回答の素データにて算出した。
- ※3 設問14「この授業で用いられた授業手法にすべてマークしてください。」および  
設問15「この授業を通じて、下記の各資質・能力のうち、どの項目が身につきましたか。身についた資質・能力をすべてマークしてください。」  
の集計結果は裏面を参照のこと。

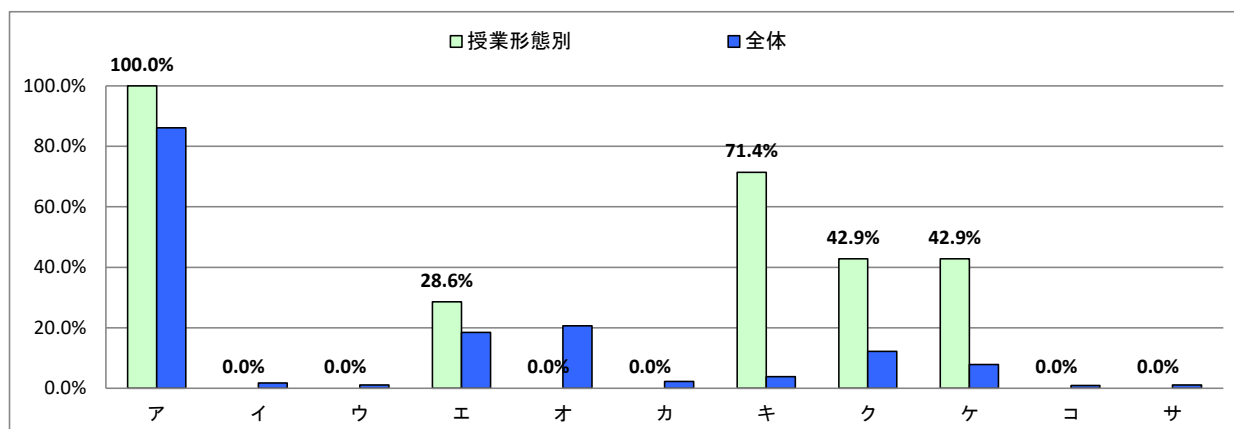




### Ⅲ. この授業で用いられた授業手法にすべてマークしてください。

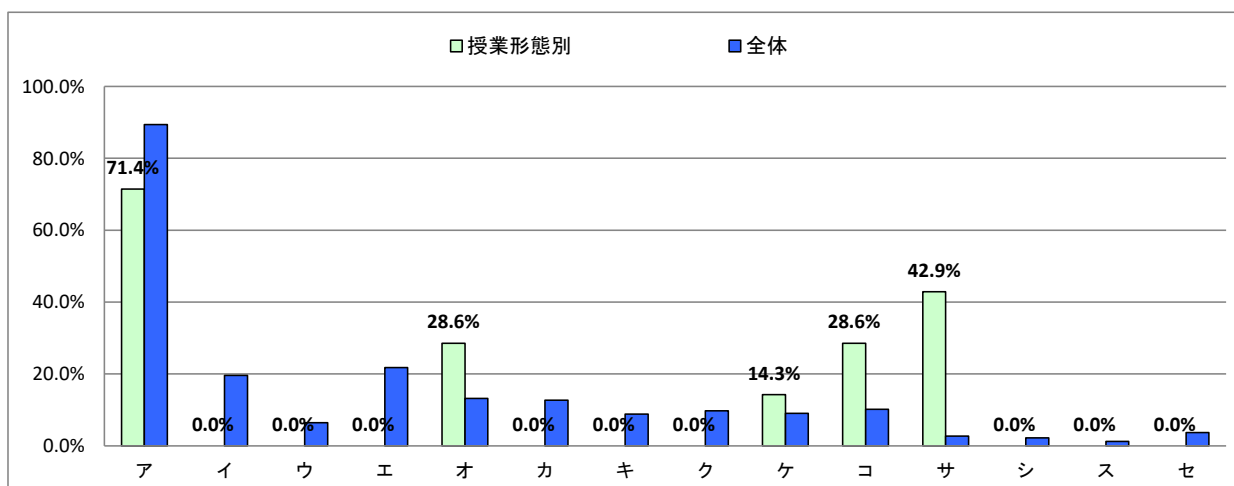
右側の参考値とは、全体の授業における回答率を示しております。次のⅣも同様です。

		授業形態別		参考値
選択肢		回答数	回答率	回答率
ア	課題(レポート等)	7	100.0%	86.1%
イ	外部講師招へい	0	0.0%	1.7%
ウ	フィールドワーク	0	0.0%	1.1%
エ	質疑応答	2	28.6%	18.5%
オ	学生によるコメントペーパー	0	0.0%	20.7%
カ	反転授業	0	0.0%	2.3%
キ	プレゼンテーション	5	71.4%	3.9%
ク	グループワーク	3	42.9%	12.2%
ケ	ディスカッション	3	42.9%	7.9%
コ	ディベート	0	0.0%	0.9%
サ	問題解決型授業	0	0.0%	1.1%



### Ⅳ. この授業を通じて、下記の各資質・能力のうち、どの項目が身につきましたか。身についた資質・能力をすべてマークしてください。

		授業形態別		参考値
選択肢		回答数	回答率	回答率
ア	この分野の知識、学力	5	71.4%	89.4%
イ	論理的思考力	0	0.0%	19.6%
ウ	数理的な能力	0	0.0%	6.5%
エ	言語運用能力	0	0.0%	21.8%
オ	構想力	2	28.6%	13.2%
カ	柔軟な発想力	0	0.0%	12.7%
キ	俯瞰(ふかん)力	0	0.0%	8.9%
ク	課題発見力	0	0.0%	9.8%
ケ	課題解決力	1	14.3%	9.1%
コ	コミュニケーション能力	2	28.6%	10.2%
サ	プレゼンテーション能力	3	42.9%	2.7%
シ	人脈形成力	0	0.0%	2.2%
ス	統率力	0	0.0%	1.2%
セ	協働能力	0	0.0%	3.7%



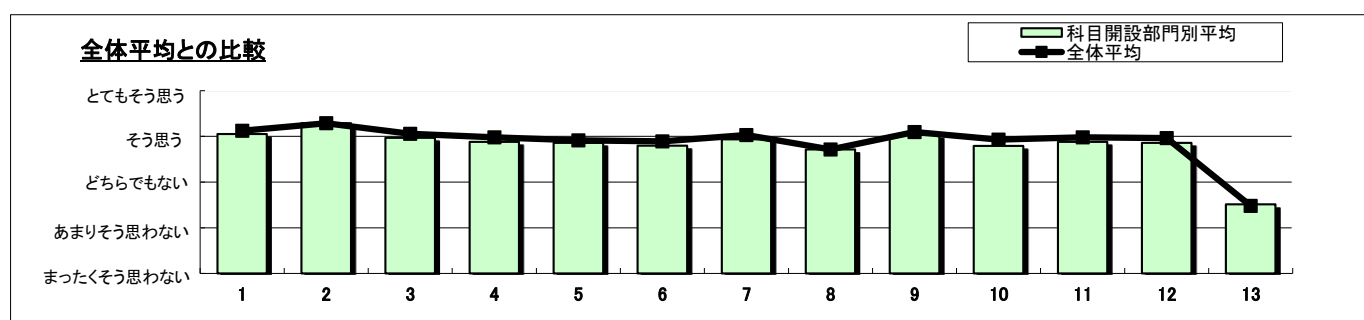
2020年度 前期 授業改善アンケート集計結果

成城大学

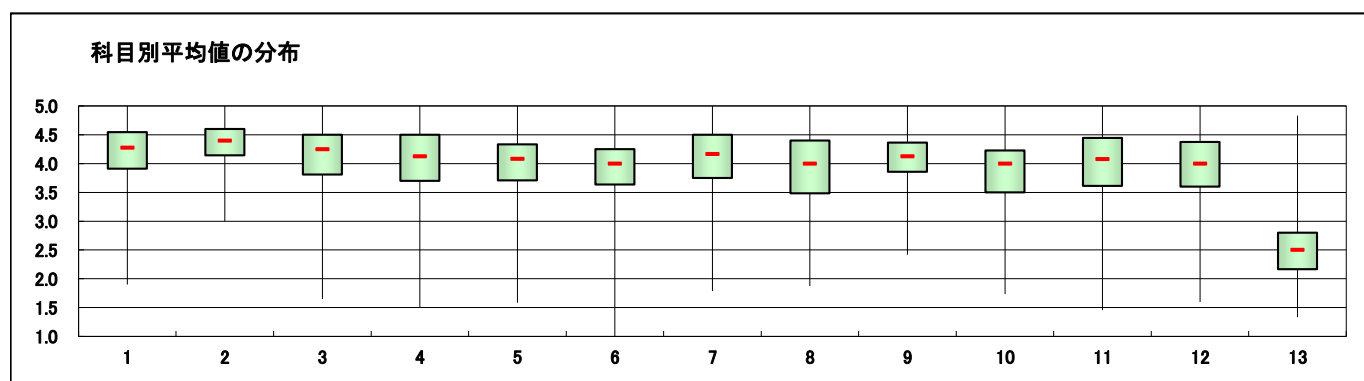
科目開設部門	経済学部	実施対象科目数(A)+(B)	205	実施科目数(C)+(D)	201	延べ履修者数	12,998
		実施必須科目数(A)	205	実施科目数(C)	201	延べ回答者数	2,911
		実施任意科目数(B)	0	実施科目数(D)	0		

設問	項目	平均値	設問11との 相関係数※1	回答数(人)／回答率(%)					有効 回答数	無答・ 無効数
				5	4	3	2	1		
1	円滑に授業を受けることができた	4.05	0.69	1,113 38.4	1,223 42.2	261 9.0	187 6.5	111 3.8	2,895	16
2	この授業の内容を理解するために努力した	4.29	0.52	1,272 43.9	1,335 46.1	179 6.2	73 2.5	36 1.2	2,895	16
3	教員は毎回の授業ごとに十分な指示を行っていた	3.97	0.70	1,023 35.3	1,217 42.0	329 11.4	198 6.8	128 4.4	2,895	16
4	教員の指示は明確で分かりやすかった	3.88	0.72	967 33.4	1,160 40.1	378 13.1	237 8.2	154 5.3	2,896	15
5	授業の課題は適量であった	3.86	0.63	912 31.5	1,225 42.3	340 11.7	266 9.2	152 5.3	2,895	16
6	この授業のレベルはあなたにとって適切であった	3.80	0.70	726 25.1	1,353 46.8	441 15.2	254 8.8	119 4.1	2,893	18
7	教員は遠隔授業のツールを適切に使っていた	3.93	0.68	962 33.3	1,240 42.9	361 12.5	188 6.5	139 4.8	2,890	21
8	教員との双方向のやりとり(質問への回答や課題の返却等)が十分にあった	3.72	0.62	853 29.5	1,028 35.5	533 18.4	297 10.3	182 6.3	2,893	18
9	シラバスと授業の内容が一致していた	4.03	0.65	815 28.2	1,513 52.4	442 15.3	64 2.2	53 1.8	2,887	24
10	この分野への興味・関心が引き起こされた	3.79	0.81	773 26.7	1,265 43.7	483 16.7	214 7.4	157 5.4	2,892	19
11	この授業は総合的に判断して自分にとって有意義だった	3.88		893 30.9	1,259 43.6	383 13.3	195 6.8	157 5.4	2,887	24
12	教員の授業資料は見やすかった	3.86	0.69	943 32.7	1,159 40.1	389 13.5	222 7.7	175 6.1	2,888	23
13	1週間あたりのこの科目の勉強時間(h)は次のようである ⑤3h以上 ④2.5~3h未満 ③2~2.5h未満 ②2h未満 ①ほとんどしていない	2.52	0.04	225 7.8	286 9.9	613 21.2	1,397 48.3	370 12.8	2,891	20

※設問16~17は非表示です。



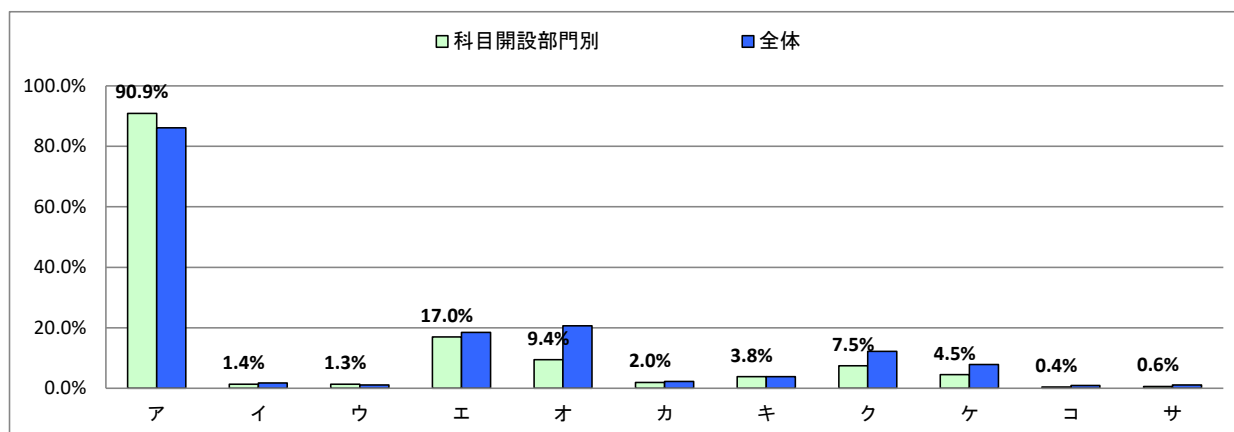
- ※1 設問11との相関係数 総合的な評価(設問11)の点数と各設問の点数との関連性を表す。1. 0(絶対値)に近いほど両者に強い関連性があることを示す。
- ※2 平均値は回答の素データにて算出した。
- ※3 設問14「この授業で用いられた授業手法にすべてマークしてください。」および設問15「この授業を通じて、下記の各資質・能力のうち、どの項目が身につきましたか。身についた資質・能力をすべてマークしてください。」の集計結果は裏面を参照のこと。



### Ⅲ. この授業で用いられた授業手法にすべてマークしてください。

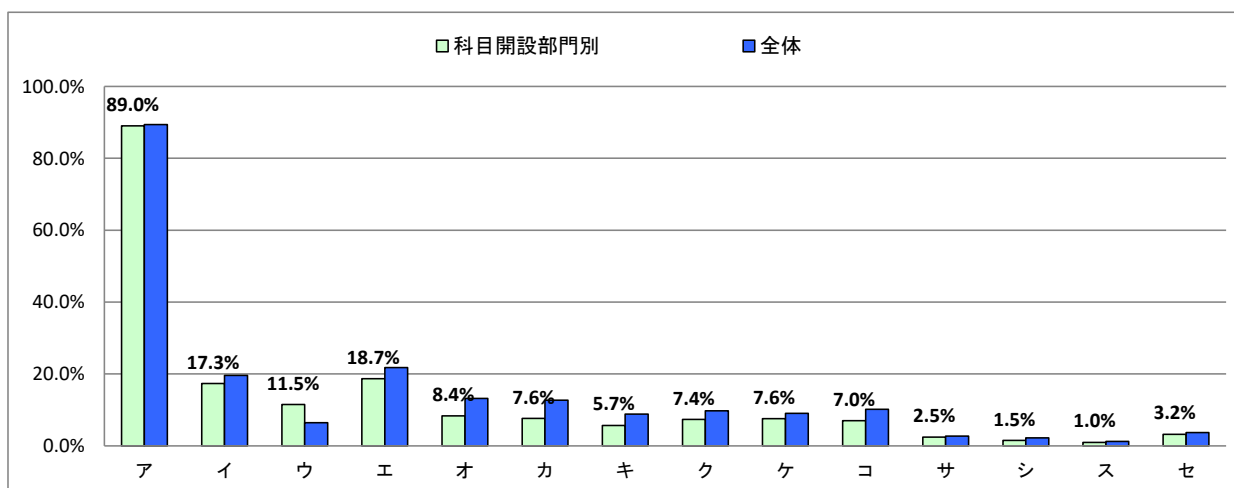
右側の参考値とは、全体の授業における回答率を示しております。次のⅣも同様です。

選択肢	科目開設部門別		参考値 回答率
	回答数	回答率	
ア 課題(レポート等)	2645	90.9%	86.1%
イ 外部講師招へい	40	1.4%	1.7%
ウ フィールドワーク	39	1.3%	1.1%
エ 質疑応答	494	17.0%	18.5%
オ 学生によるコメントペーパー	275	9.4%	20.7%
カ 反転授業	57	2.0%	2.3%
キ プレゼンテーション	111	3.8%	3.9%
ク グループワーク	217	7.5%	12.2%
ケ ディスカッション	131	4.5%	7.9%
コ ディベート	13	0.4%	0.9%
サ 問題解決型授業	17	0.6%	1.1%



### Ⅳ. この授業を通じて、下記の各資質・能力のうち、どの項目が身につきましたか。 身についた資質・能力をすべてマークしてください。

選択肢	科目開設部門別		参考値 回答率
	回答数	回答率	
ア この分野の知識、学力	2591	89.0%	89.4%
イ 論理的思考力	505	17.3%	19.6%
ウ 数理的な能力	335	11.5%	6.5%
エ 言語運用能力	544	18.7%	21.8%
オ 構想力	244	8.4%	13.2%
カ 柔軟な発想力	222	7.6%	12.7%
キ 俯瞰(ふかん)力	166	5.7%	8.9%
ク 課題発見力	214	7.4%	9.8%
ケ 課題解決力	221	7.6%	9.1%
コ コミュニケーション能力	204	7.0%	10.2%
サ プレゼンテーション能力	72	2.5%	2.7%
シ 人脈形成力	44	1.5%	2.2%
ス 統率力	28	1.0%	1.2%
セ 協働能力	94	3.2%	3.7%



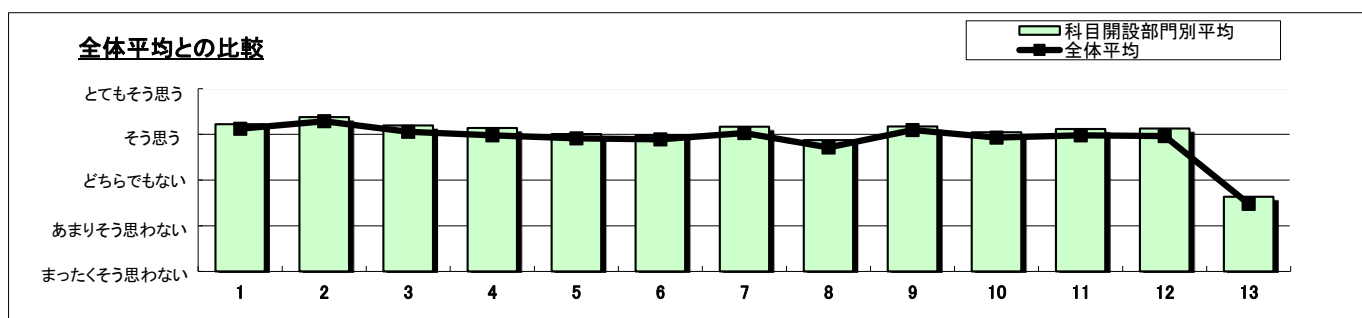
## 2020年度 前期 授業改善アンケート集計結果

成城大学

科目開設部門	文芸学部	実施対象科目数(A)+(B)	269	実施科目数(C)+(D)	265	延べ履修者数	8,351
		実施必須科目数(A)	269	実施科目数(C)	265	延べ回答者数	2,065
		実施任意科目数(B)	0	実施科目数(D)	0		

設問	項目	平均値	設問11との 相関係数※1	回答数(人)/回答率(%)					有効 回答数	無答・ 無効数
				5	4	3	2	1		
1	円滑に授業を受けることができた	4.22	0.59	864	926	151	88	25	2,054	11
				42.1	45.1	7.4	4.3	1.2		
2	この授業の内容を理解するために努力した	4.38	0.48	947	982	94	22	11	2,056	9
				46.1	47.8	4.6	1.1	0.5		
3	教員は毎回の授業ごとに十分な指示を行っていた	4.19	0.62	872	864	194	100	27	2,057	8
				42.4	42.0	9.4	4.9	1.3		
4	教員の指示は明確で分かりやすかった	4.14	0.64	835	843	240	104	33	2,055	10
				40.6	41.0	11.7	5.1	1.6		
5	授業の課題は適量であった	4.01	0.58	777	805	256	149	69	2,056	9
				37.8	39.2	12.5	7.2	3.4		
6	この授業のレベルはあなたにとって適切であった	3.98	0.66	610	995	288	130	31	2,054	11
				29.7	48.4	14.0	6.3	1.5		
7	教員は遠隔授業のツールを適切に使っていた	4.17	0.60	809	927	203	88	27	2,054	11
				39.4	45.1	9.9	4.3	1.3		
8	教員との双方向のやりとり(質問への回答や課題の返却等)が十分にあった	3.87	0.50	703	724	362	199	68	2,056	9
				34.2	35.2	17.6	9.7	3.3		
9	シラバスと授業の内容が一致していた	4.17	0.55	698	1,066	249	33	10	2,056	9
				33.9	51.8	12.1	1.6	0.5		
10	この分野への興味・関心が引き起こされた	4.05	0.81	733	900	259	118	46	2,056	9
				35.7	43.8	12.6	5.7	2.2		
11	この授業は総合的に判断して自分にとって有意義だった	4.12	0.55	797	910	186	115	47	2,055	10
				38.8	44.3	9.1	5.6	2.3		
12	教員の授業資料は見やすかった	4.13	0.61	763	946	233	85	30	2,057	8
				37.1	46.0	11.3	4.1	1.5		
13	1週間あたりのこの科目の勉強時間(h)は次のようである ⑤3h以上 ④2.5~3h未満 ③2~2.5h未満 ②2h未満 ①ほとんどしていない	2.64	0.13	171	238	520	923	202	2,054	11
				8.3	11.6	25.3	44.9	9.8		

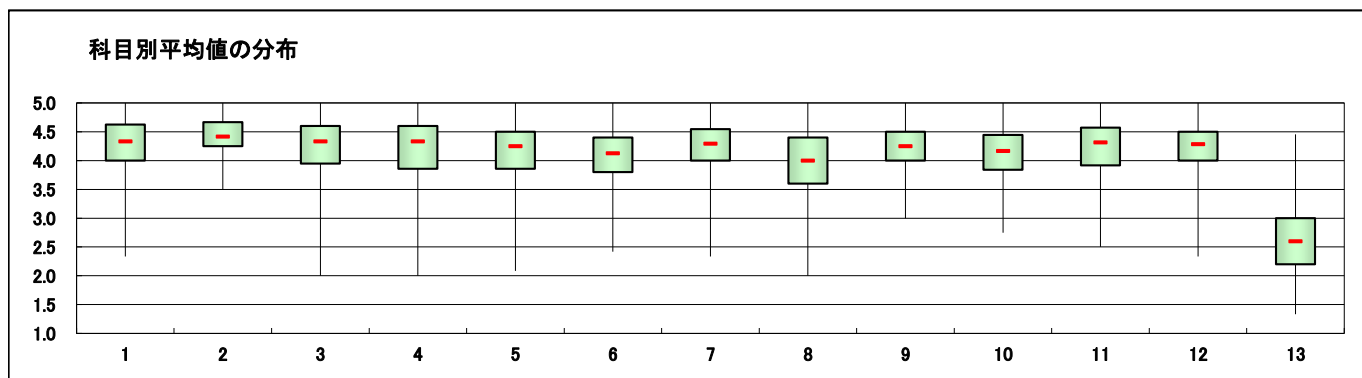
※設問16~17は非表示です。



※1 設問11との相関係数 総合的な評価(設問11)の点数と各設問の点数との関連性を表す。1.0(絶対値)に近いほど両者に強い関連性があることを示す。

※2 平均値は回答の素データにて算出した。

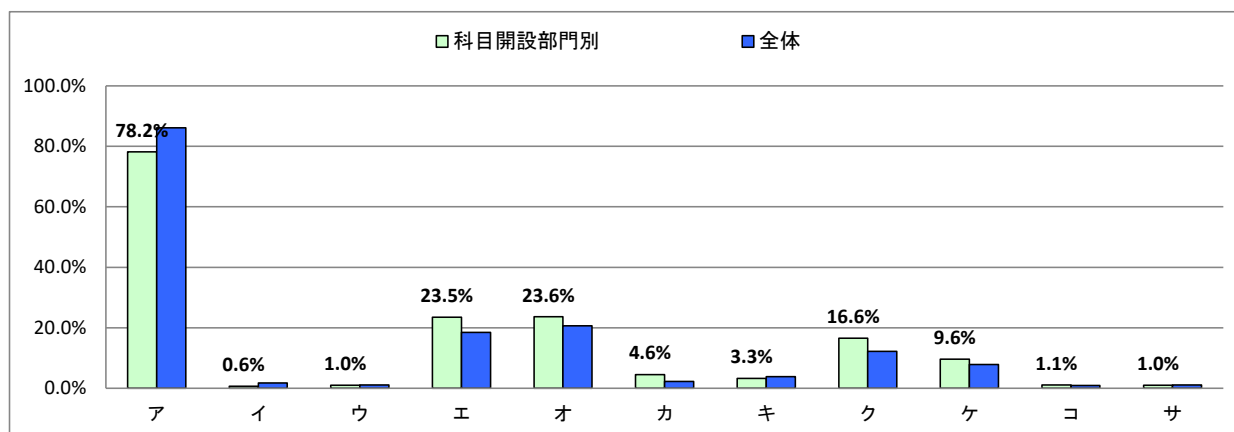
※3 設問14「この授業で用いられた授業手法にすべてマークしてください。」および  
 設問15「この授業を通じて、下記の各資質・能力のうち、どの項目が身につきましたか。身についた資質・能力をすべてマークしてください。」  
 の集計結果は裏面を参照のこと。



### Ⅲ. この授業で用いられた授業手法にすべてマークしてください。

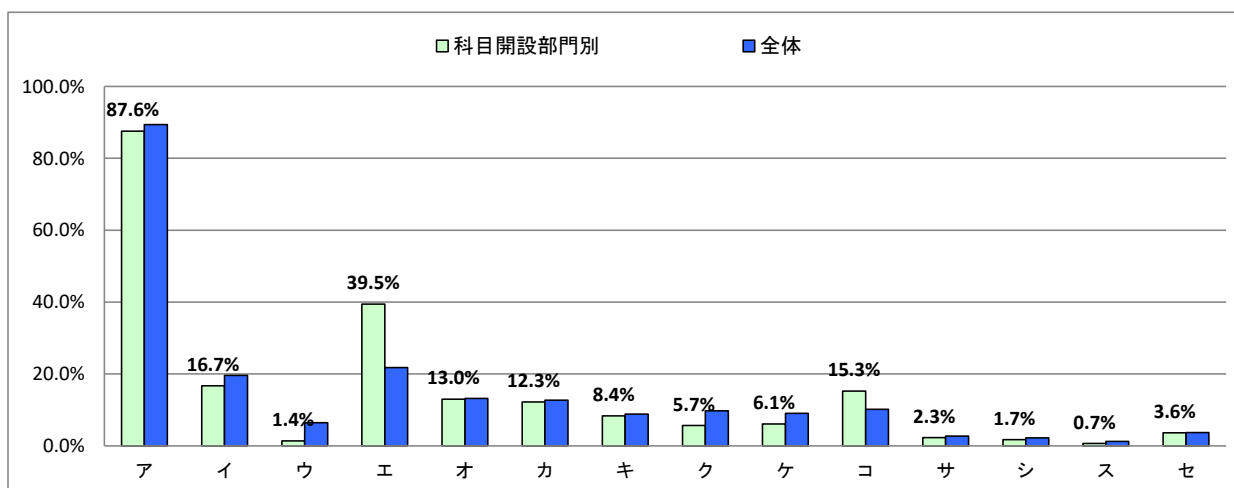
右側の参考値とは、全体の授業における回答率を示しております。次のⅣも同様です。

選択肢	科目開設部門別		参考値 回答率
	回答数	回答率	
ア 課題(レポート等)	1614	78.2%	86.1%
イ 外部講師招へい	13	0.6%	1.7%
ウ フィールドワーク	20	1.0%	1.1%
エ 質疑応答	486	23.5%	18.5%
オ 学生によるコメントペーパー	488	23.6%	20.7%
カ 反転授業	94	4.6%	2.3%
キ プレゼンテーション	68	3.3%	3.9%
ク グループワーク	342	16.6%	12.2%
ケ ディスカッション	199	9.6%	7.9%
コ デイベート	23	1.1%	0.9%
サ 問題解決型授業	21	1.0%	1.1%



### Ⅳ. この授業を通じて、下記の各資質・能力のうち、どの項目が身につきましたか。 身についた資質・能力をすべてマークしてください。

選択肢	科目開設部門別		参考値 回答率
	回答数	回答率	
ア この分野の知識、学力	1808	87.6%	89.4%
イ 論理的思考力	345	16.7%	19.6%
ウ 数理的な能力	28	1.4%	6.5%
エ 言語運用能力	815	39.5%	21.8%
オ 構想力	269	13.0%	13.2%
カ 柔軟な発想力	253	12.3%	12.7%
キ 俯瞰(ふかん)力	173	8.4%	8.9%
ク 課題発見力	117	5.7%	9.8%
ケ 課題解決力	126	6.1%	9.1%
コ コミュニケーション能力	315	15.3%	10.2%
サ プレゼンテーション能力	48	2.3%	2.7%
シ 人脈形成力	36	1.7%	2.2%
ス 統率力	14	0.7%	1.2%
セ 協働能力	75	3.6%	3.7%



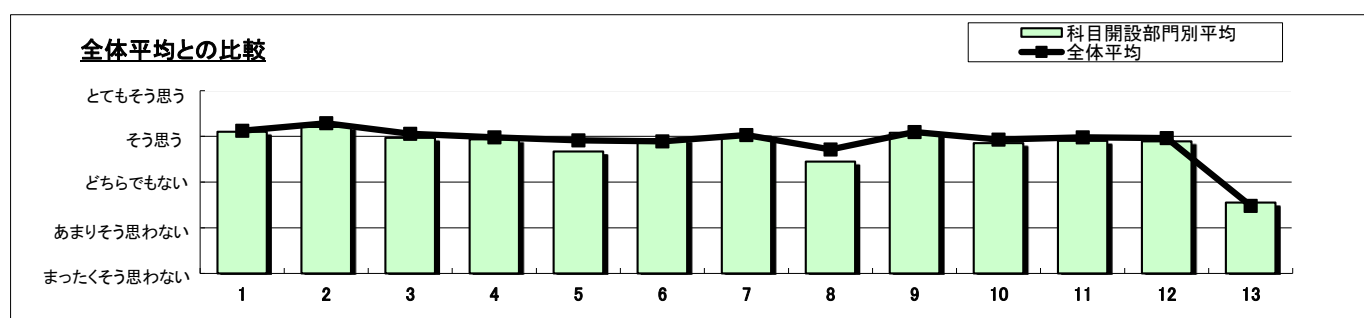
## 2020年度 前期 授業改善アンケート集計結果

成城大学

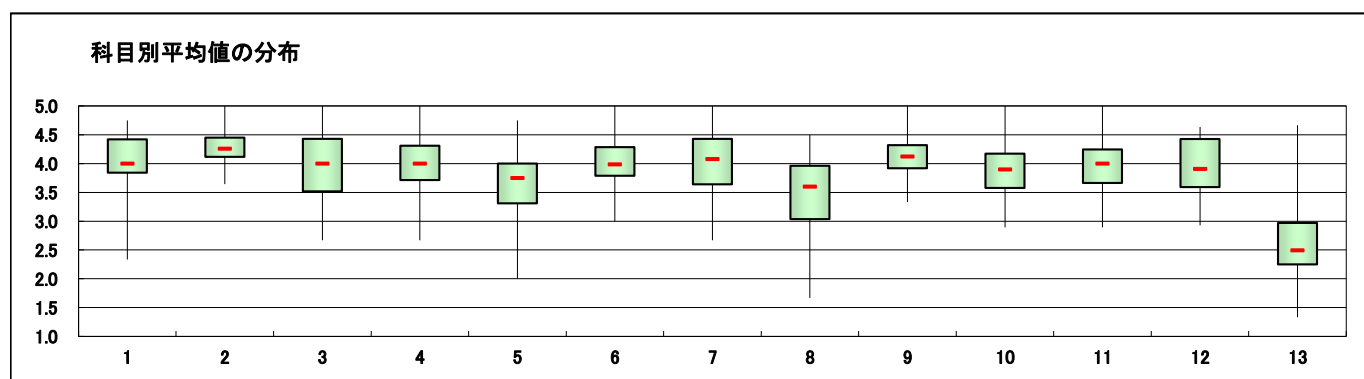
科目開設部門	法学部	実施対象科目数(A)+(B)	23	実施科目数(C)+(D)	23	延べ履修者数	3,236
		実施必須科目数(A)	23	実施科目数(C)	23	延べ回答者数	419
		実施任意科目数(B)	0	実施科目数(D)	0		

設問	項目	平均値	設問11との 相関係数※1	回答数(人)／回答率(%)					有効 回答数	無答・ 無効数
				5	4	3	2	1		
1	円滑に授業を受けることができた	4.10	0.61	153 36.6	200 47.8	29 6.9	27 6.5	9 2.2	418	1
2	この授業の内容を理解するために努力した	4.21	0.57	150 36.0	222 53.2	30 7.2	11 2.6	4 1.0	417	2
3	教員は毎回の授業ごとに十分な指示を行っていた	3.97	0.72	132 31.6	194 46.4	50 12.0	30 7.2	12 2.9	418	1
4	教員の指示は明確で分かりやすかった	3.94	0.71	133 31.9	179 42.9	62 14.9	31 7.4	12 2.9	417	2
5	授業の課題は適量であった	3.67	0.50	108 25.8	166 39.7	68 16.3	50 12.0	26 6.2	418	1
6	この授業のレベルはあなたにとって適切であった	3.94	0.70	100 24.0	226 54.2	62 14.9	25 6.0	4 1.0	417	2
7	教員は遠隔授業のツールを適切に使っていた	4.00	0.66	137 32.8	188 45.0	58 13.9	24 5.7	11 2.6	418	1
8	教員との双方向のやりとり(質問への回答や課題の返却等)が十分にあった	3.45	0.57	78 18.7	150 36.0	101 24.2	57 13.7	31 7.4	417	2
9	シラバスと授業の内容が一致していた	4.08	0.65	115 27.5	241 57.7	46 11.0	13 3.1	3 0.7	418	1
10	この分野への興味・関心が引き起こされた	3.85	0.85	118 28.3	190 45.6	55 13.2	37 8.9	17 4.1	417	2
11	この授業は総合的に判断して自分にとって有意義だった	3.90		124 29.7	189 45.2	57 13.6	36 8.6	12 2.9	418	1
12	教員の授業資料は見やすかった	3.89	0.70	130 31.1	179 42.8	62 14.8	28 6.7	19 4.5	418	1
13	1週間あたりのこの科目の勉強時間(h)は次のようである ⑤3h以上 ④2.5～3h未満 ③2～2.5h未満 ②2h未満 ①ほとんどしていない	2.55	0.18	29 7.0	46 11.0	102 24.5	189 45.3	51 12.2	417	2

※設問16～17は非表示です。



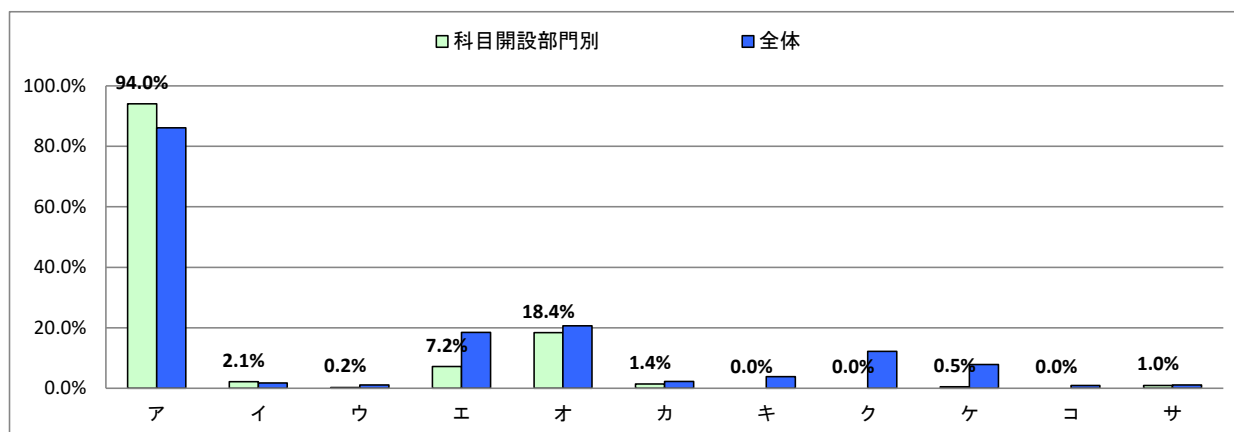
- ※1 設問11との相関係数 総合的な評価(設問11)の点数と各設問の点数との関連性を表す。1. 0(絶対値)に近いほど両者に強い関連性があることを示す。  
 ※2 平均値は回答の素データにて算出した。  
 ※3 設問14「この授業で用いられた授業手法にすべてマークしてください。」および  
 設問15「この授業を通じて、下記の各資質・能力のうち、どの項目が身につきましたか。身についた資質・能力をすべてマークしてください。」  
 の集計結果は裏面を参照のこと。



### Ⅲ. この授業で用いられた授業手法にすべてマークしてください。

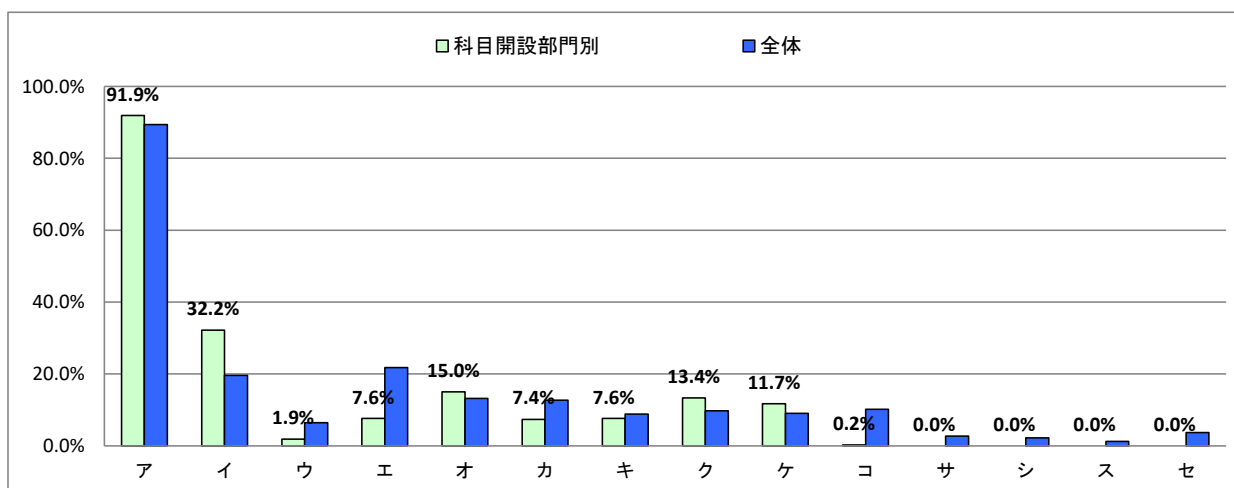
右側の参考値とは、全体の授業における回答率を示しております。次のⅣも同様です。

選択肢	科目開設部門別		参考値 回答率
	回答数	回答率	
ア 課題(レポート等)	394	94.0%	86.1%
イ 外部講師招へい	9	2.1%	1.7%
ウ フィールドワーク	1	0.2%	1.1%
エ 質疑応答	30	7.2%	18.5%
オ 学生によるコメントペーパー	77	18.4%	20.7%
カ 反転授業	6	1.4%	2.3%
キ プレゼンテーション	0	0.0%	3.9%
ク グループワーク	0	0.0%	12.2%
ケ ディスカッション	2	0.5%	7.9%
コ デイベート	0	0.0%	0.9%
サ 問題解決型授業	4	1.0%	1.1%



### Ⅳ. この授業を通じて、下記の各資質・能力のうち、どの項目が身につきましたか。身についた資質・能力をすべてマークしてください。

選択肢	科目開設部門別		参考値 回答率
	回答数	回答率	
ア この分野の知識、学力	385	91.9%	89.4%
イ 論理的思考力	135	32.2%	19.6%
ウ 数理的な能力	8	1.9%	6.5%
エ 言語運用能力	32	7.6%	21.8%
オ 構想力	63	15.0%	13.2%
カ 柔軟な発想力	31	7.4%	12.7%
キ 俯瞰(ふかん)力	32	7.6%	8.9%
ク 課題発見力	56	13.4%	9.8%
ケ 課題解決力	49	11.7%	9.1%
コ コミュニケーション能力	1	0.2%	10.2%
サ プレゼンテーション能力	0	0.0%	2.7%
シ 人脈形成力	0	0.0%	2.2%
ス 統率力	0	0.0%	1.2%
セ 協働力	0	0.0%	3.7%



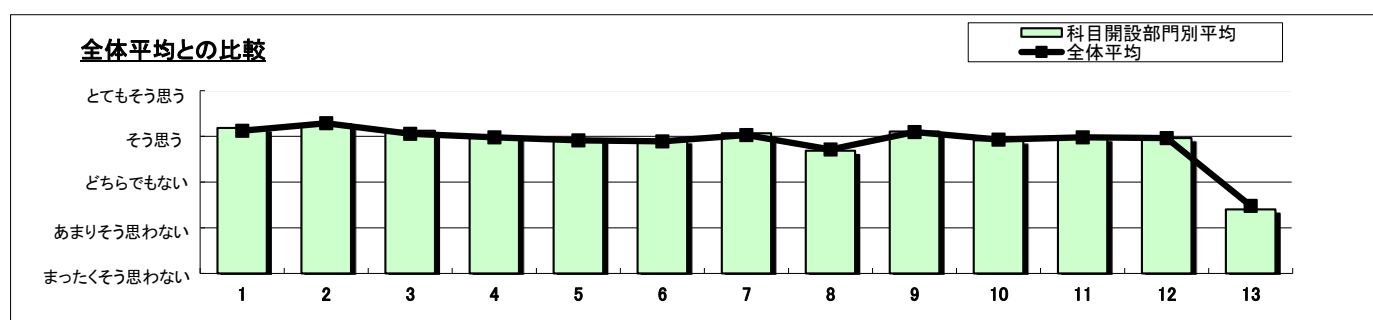
2020年度 前期 授業改善アンケート集計結果

成城大学

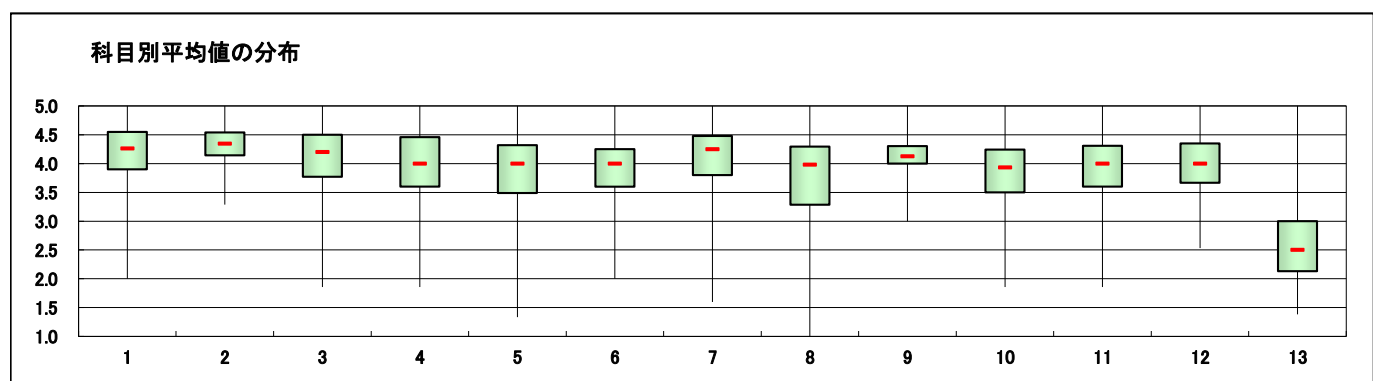
科目開設部門	社会イノベーション学部	実施対象科目数(A)+(B)	148	実施科目数(C)+(D)	144	延べ履修者数	7,523
		実施必須科目数(A)	148	実施科目数(C)	144	延べ回答者数	1,714
		実施任意科目数(B)	0	実施科目数(D)	0		

設問	項目	平均値	設問11との 相関係数※1	回答数(人)／回答率(%)					有効 回答数	無答・ 無効数
				5	4	3	2	1		
1	円滑に授業を受けることができた	4.18	0.63	711 41.7	742 43.6	130 7.6	92 5.4	28 1.6	1,703	11
2	この授業の内容を理解するために努力した	4.27	0.53	690 40.4	855 50.1	105 6.2	43 2.5	14 0.8	1,707	7
3	教員は毎回の授業ごとに十分な指示を行っていた	4.12	0.68	666 39.0	750 43.9	158 9.3	103 6.0	30 1.8	1,707	7
4	教員の指示は明確で分かりやすかった	4.00	0.72	607 35.7	705 41.4	225 13.2	114 6.7	51 3.0	1,702	12
5	授業の課題は適量であった	3.94	0.55	571 33.5	718 42.1	214 12.6	139 8.2	62 3.6	1,704	10
6	この授業のレベルはあなたにとって適切であった	3.92	0.68	485 28.5	796 46.7	255 15.0	136 8.0	32 1.9	1,704	10
7	教員は遠隔授業のツールを適切に使っていた	4.07	0.66	631 37.0	747 43.8	176 10.3	114 6.7	36 2.1	1,704	10
8	教員との双方向のやりとり(質問への回答や課題の返却等)が十分にあった	3.68	0.53	477 28.0	615 36.1	304 17.9	209 12.3	98 5.8	1,703	11
9	シラバスと授業の内容が一致していた	4.11	0.59	534 31.4	894 52.5	214 12.6	48 2.8	13 0.8	1,703	11
10	この分野への興味・関心が引き起こされた	3.91	0.82	530 31.1	736 43.1	253 14.8	135 7.9	52 3.0	1,706	8
11	この授業は総合的に判断して自分にとって有意義だった	3.97		578 33.9	724 42.5	227 13.3	127 7.4	49 2.9	1,705	9
12	教員の授業資料は見やすかった	3.96	0.67	578 33.9	710 41.6	239 14.0	131 7.7	47 2.8	1,705	9
13	1週間あたりのこの科目の勉強時間(h)は次のようである ⑤3h以上 ④2.5~3h未満 ③2~2.5h未満 ②2h未満 ①ほとんどしていない	2.40	0.08	97 5.7	150 8.8	351 20.6	851 49.9	257 15.1	1,706	8

※設問16~17は非表示です。



- ※1 設問11との相関係数 総合的な評価(設問11)の点数と各設問の点数との関連性を表す。1. 0(絶対値)に近いほど両者に強い関連性があることを示す。
- ※2 平均値は回答の素データにて算出した。
- ※3 設問14「この授業で用いられた授業手法にすべてマークしてください。」および設問15「この授業を通じて、下記の各資質・能力のうち、どの項目が身につきましたか。身についた資質・能力をすべてマークしてください。」の集計結果は裏面を参照のこと。

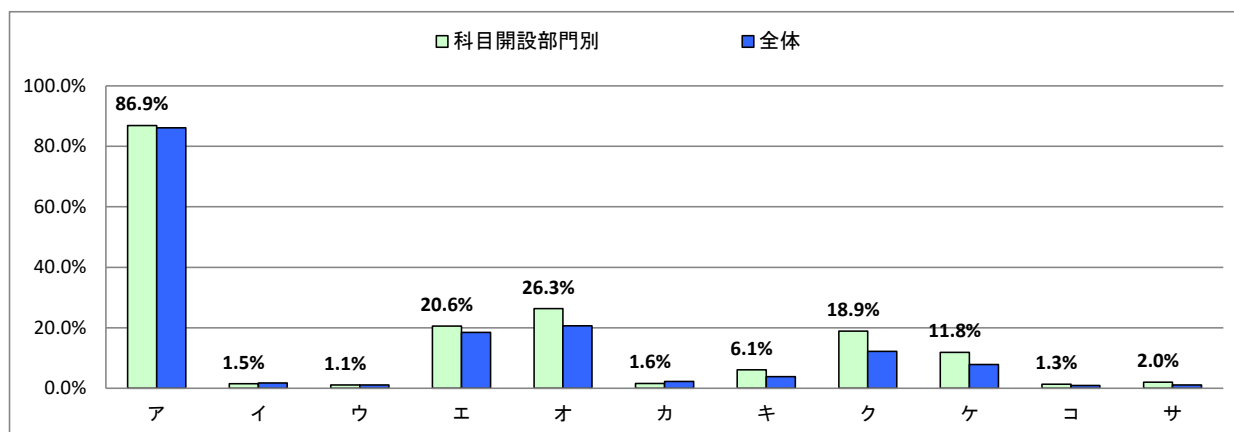




### Ⅲ. この授業で用いられた授業手法にすべてマークしてください。

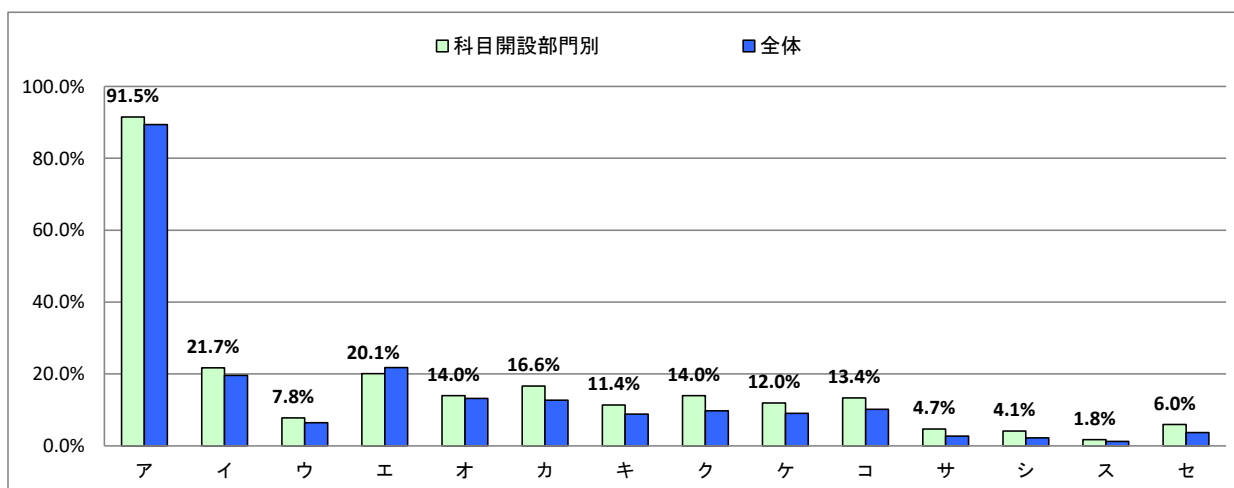
右側の参考値とは、全体の授業における回答率を示しております。次のⅣも同様です。

選択肢	科目開設部門別		参考値 回答率
	回答数	回答率	
ア 課題(レポート等)	1489	86.9%	86.1%
イ 外部講師招へい	26	1.5%	1.7%
ウ フィールドワーク	19	1.1%	1.1%
エ 質疑応答	353	20.6%	18.5%
オ 学生によるコメントペーパー	451	26.3%	20.7%
カ 反転授業	27	1.6%	2.3%
キ プレゼンテーション	105	6.1%	3.9%
ク グループワーク	324	18.9%	12.2%
ケ ディスカッション	203	11.8%	7.9%
コ デイベート	23	1.3%	0.9%
サ 問題解決型授業	34	2.0%	1.1%



### Ⅳ. この授業を通じて、下記の各資質・能力のうち、どの項目が身につきましたか。 身についた資質・能力をすべてマークしてください。

選択肢	科目開設部門別		参考値 回答率
	回答数	回答率	
ア この分野の知識、学力	1568	91.5%	89.4%
イ 論理的思考力	372	21.7%	19.6%
ウ 数理的な能力	133	7.8%	6.5%
エ 言語運用能力	344	20.1%	21.8%
オ 構想力	240	14.0%	13.2%
カ 柔軟な発想力	285	16.6%	12.7%
キ 俯瞰(ふかん)力	195	11.4%	8.9%
ク 課題発見力	240	14.0%	9.8%
ケ 課題解決力	205	12.0%	9.1%
コ コミュニケーション能力	229	13.4%	10.2%
サ プレゼンテーション能力	80	4.7%	2.7%
シ 人脈形成力	71	4.1%	2.2%
ス 統率力	30	1.8%	1.2%
セ 協働能力	102	6.0%	3.7%



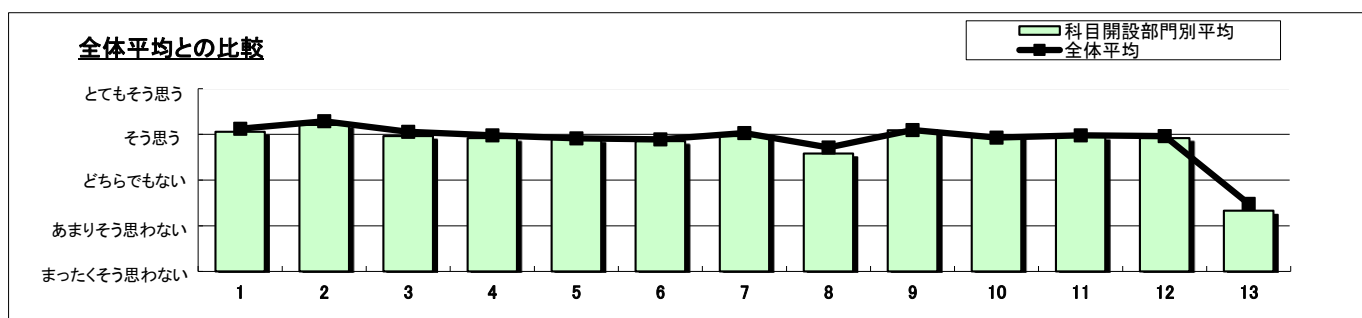
2020年度 前期 授業改善アンケート集計結果

成城大学

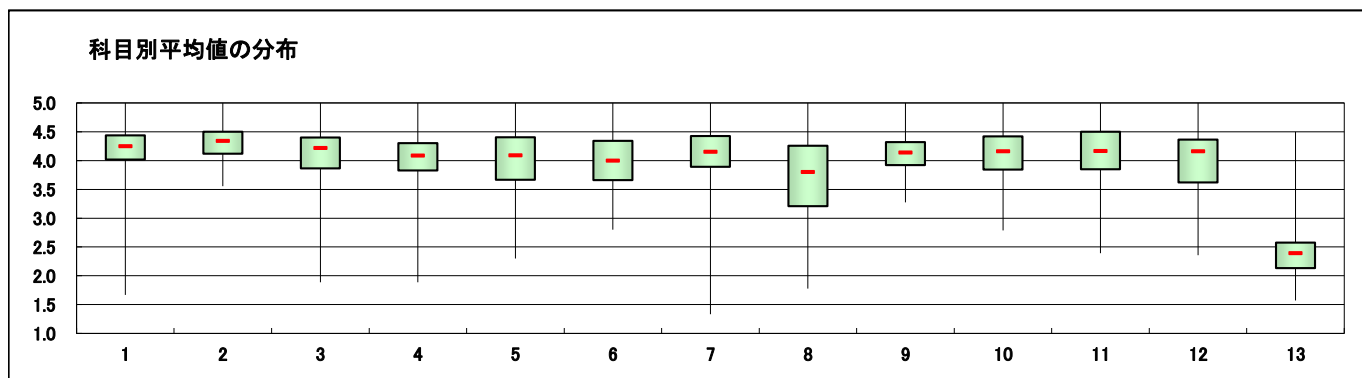
科目開設部門	全学共通教育	実施対象科目数(A)+(B)	97	実施科目数(C)+(D)	96	延べ履修者数	8,887
		実施必須科目数(A)	97	実施科目数(C)	96	延べ回答者数	2,053
		実施任意科目数(B)	0	実施科目数(D)	0		

設問	項目	平均値	設問11との 相関係数※1	回答数(人)／回答率(%)					有効 回答数	無答・ 無効数
				5	4	3	2	1		
1	円滑に授業を受けることができた	4.06	0.64	767 37.4	884 43.1	211 10.3	127 6.2	62 3.0	2,051	2
2	この授業の内容を理解するために努力した	4.21	0.53	783 38.2	1,022 49.8	157 7.7	63 3.1	26 1.3	2,051	2
3	教員は毎回の授業ごとに十分な指示を行っていた	3.97	0.66	696 34.0	882 43.1	236 11.5	165 8.1	67 3.3	2,046	7
4	教員の指示は明確で分かりやすかった	3.92	0.68	673 32.9	843 41.2	292 14.3	165 8.1	74 3.6	2,047	6
5	授業の課題は適量であった	3.90	0.58	669 32.7	843 41.2	276 13.5	172 8.4	88 4.3	2,048	5
6	この授業のレベルはあなたにとって適切であった	3.85	0.65	556 27.1	918 44.8	348 17.0	178 8.7	50 2.4	2,050	3
7	教員は遠隔授業のツールを適切に使っていた	3.96	0.65	675 32.9	904 44.1	262 12.8	139 6.8	69 3.4	2,049	4
8	教員との双方向のやりとり(質問への回答や課題の返却等)が十分にあった	3.58	0.57	544 26.6	669 32.7	425 20.8	258 12.6	152 7.4	2,048	5
9	シラバスと授業の内容が一致していた	4.09	0.57	592 29.0	1,121 54.9	258 12.6	58 2.8	13 0.6	2,042	11
10	この分野への興味・関心が引き起こされた	3.98	0.82	680 33.2	910 44.4	262 12.8	129 6.3	68 3.3	2,049	4
11	この授業は総合的に判断して自分にとって有意義だった	3.95		692 33.8	865 42.2	280 13.7	132 6.4	81 4.0	2,050	3
12	教員の授業資料は見やすかった	3.92	0.66	667 32.6	857 41.9	280 13.7	174 8.5	69 3.4	2,047	6
13	1週間あたりのこの科目の勉強時間(h)は次のようである ⑤3h以上 ④2.5~3h未満 ③2~2.5h未満 ②2h未満 ①ほとんどしていない	2.33	0.11	99 4.8	155 7.6	416 20.3	1,033 50.4	345 16.8	2,048	5

※設問16~17は非表示です。



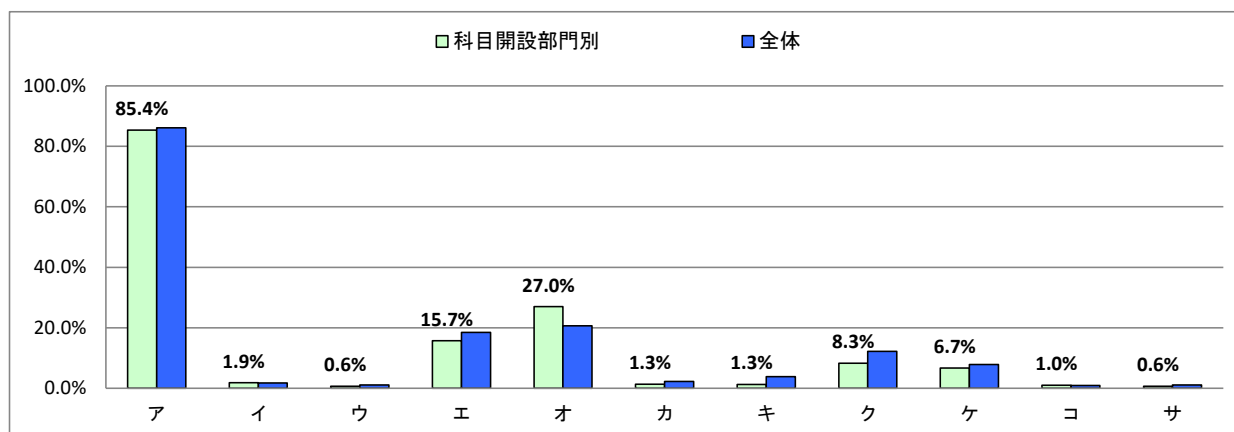
- ※1 設問11との相関係数 総合的な評価(設問11)の点数と各設問の点数との関連性を表す。1. 0(絶対値)に近いほど両者に強い関連性があることを示す。
- ※2 平均値は回答の素データにて算出した。
- ※3 設問14「この授業で用いられた授業手法にすべてマークしてください。」および設問15「この授業を通じて、下記の各資質・能力のうち、どの項目が身につきましたか。身についた資質・能力をすべてマークしてください。」の集計結果は裏面を参照のこと。



### Ⅲ. この授業で用いられた授業手法にすべてマークしてください。

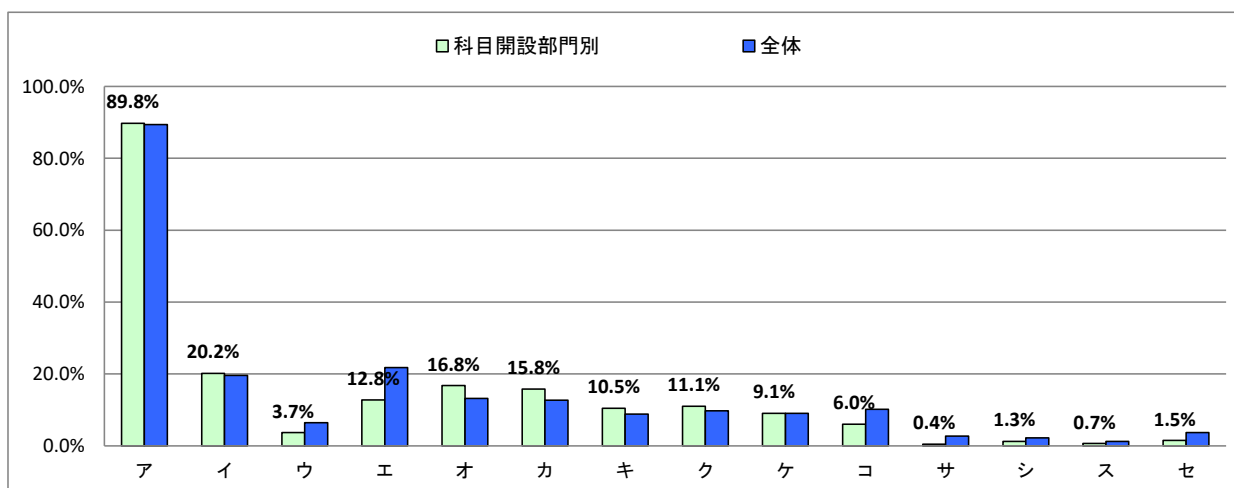
右側の参考値とは、全体の授業における回答率を示しております。次のⅣも同様です。

選択肢	科目開設部門別		参考値 回答率
	回答数	回答率	
ア 課題(レポート等)	1753	85.4%	86.1%
イ 外部講師招へい	38	1.9%	1.7%
ウ フィールドワーク	13	0.6%	1.1%
エ 質疑応答	322	15.7%	18.5%
オ 学生によるコメントペーパー	554	27.0%	20.7%
カ 反転授業	27	1.3%	2.3%
キ プレゼンテーション	26	1.3%	3.9%
ク グループワーク	170	8.3%	12.2%
ケ ディスカッション	137	6.7%	7.9%
コ デイベート	20	1.0%	0.9%
サ 問題解決型授業	13	0.6%	1.1%



### Ⅳ. この授業を通じて、下記の各資質・能力のうち、どの項目が身につきましたか。身についた資質・能力をすべてマークしてください。

選択肢	科目開設部門別		参考値 回答率
	回答数	回答率	
ア この分野の知識、学力	1843	89.8%	89.4%
イ 論理的思考力	414	20.2%	19.6%
ウ 数理的な能力	76	3.7%	6.5%
エ 言語運用能力	262	12.8%	21.8%
オ 構想力	345	16.8%	13.2%
カ 柔軟な発想力	325	15.8%	12.7%
キ 俯瞰(ふかん)力	215	10.5%	8.9%
ク 課題発見力	227	11.1%	9.8%
ケ 課題解決力	186	9.1%	9.1%
コ コミュニケーション能力	124	6.0%	10.2%
サ プレゼンテーション能力	9	0.4%	2.7%
シ 人脈形成力	26	1.3%	2.2%
ス 統率力	14	0.7%	1.2%
セ 協働能力	31	1.5%	3.7%



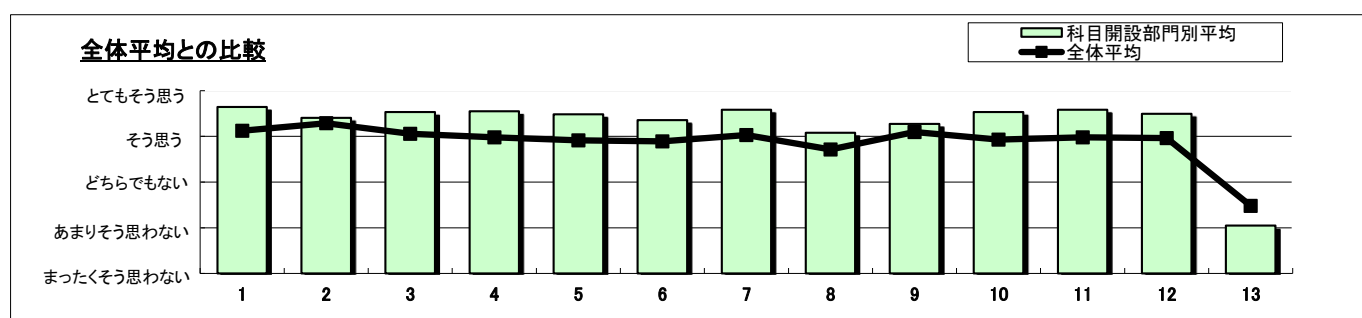
## 2020年度 前期 授業改善アンケート集計結果

成城大学

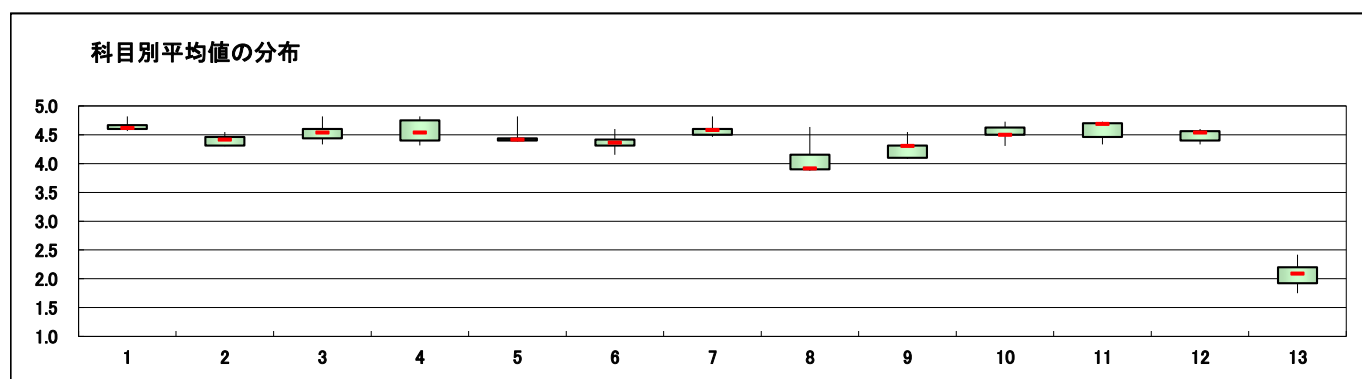
科目開設部門	全学共通教育(データサイエンス教育研究センター)	実施対象科目数(A)+(B)	5	実施科目数(C)+(D)	5	延べ履修者数	276
		実施必須科目数(A)	5	実施科目数(C)	5	延べ回答者数	62
		実施任意科目数(B)	0	実施科目数(D)	0		

設問	項目	平均値	設問11との 相関係数※1	回答数(人)／回答率(%)					有効 回答数	無答・ 無効数
				5	4	3	2	1		
1	円滑に授業を受けることができた	4.65	0.56	41	20	1	0	0	62	0
				66.1	32.3	1.6	0.0	0.0		
2	この授業の内容を理解するために努力した	4.40	0.68	30	28	3	1	0	62	0
				48.4	45.2	4.8	1.6	0.0		
3	教員は毎回の授業ごとに十分な指示を行っていた	4.53	0.65	35	25	2	0	0	62	0
				56.5	40.3	3.2	0.0	0.0		
4	教員の指示は明確で分かりやすかった	4.55	0.43	37	22	3	0	0	62	0
				59.7	35.5	4.8	0.0	0.0		
5	授業の課題は適量であった	4.48	0.37	32	28	2	0	0	62	0
				51.6	45.2	3.2	0.0	0.0		
6	この授業のレベルはあなたにとって適切であった	4.35	0.48	28	29	4	1	0	62	0
				45.2	46.8	6.5	1.6	0.0		
7	教員は遠隔授業のツールを適切に使っていた	4.58	0.52	37	24	1	0	0	62	0
				59.7	38.7	1.6	0.0	0.0		
8	教員との双方向のやりとり(質問への回答や課題の返却等)が十分にあった	4.08	0.46	22	29	5	6	0	62	0
				35.5	46.8	8.1	9.7	0.0		
9	シラバスと授業の内容が一致していた	4.27	0.45	23	34	4	1	0	62	0
				37.1	54.8	6.5	1.6	0.0		
10	この分野への興味・関心が引き起こされた	4.53	0.83	38	19	5	0	0	62	0
				61.3	30.6	8.1	0.0	0.0		
11	この授業は総合的に判断して自分にとって有意義だった	4.58	0.45	42	14	6	0	0	62	0
				67.7	22.6	9.7	0.0	0.0		
12	教員の授業資料は見やすかった	4.49	0.50	32	27	2	0	0	61	1
				52.5	44.3	3.3	0.0	0.0		
13	1週間あたりのこの科目の勉強時間(h)は次のようである ⑤3h以上 ④2.5~3h未満 ③2~2.5h未満 ②2h未満 ①ほとんどしていない	2.05	0.10	1	3	5	42	11	62	0
				1.6	4.8	8.1	67.7	17.7		

※設問16~17は非表示です。



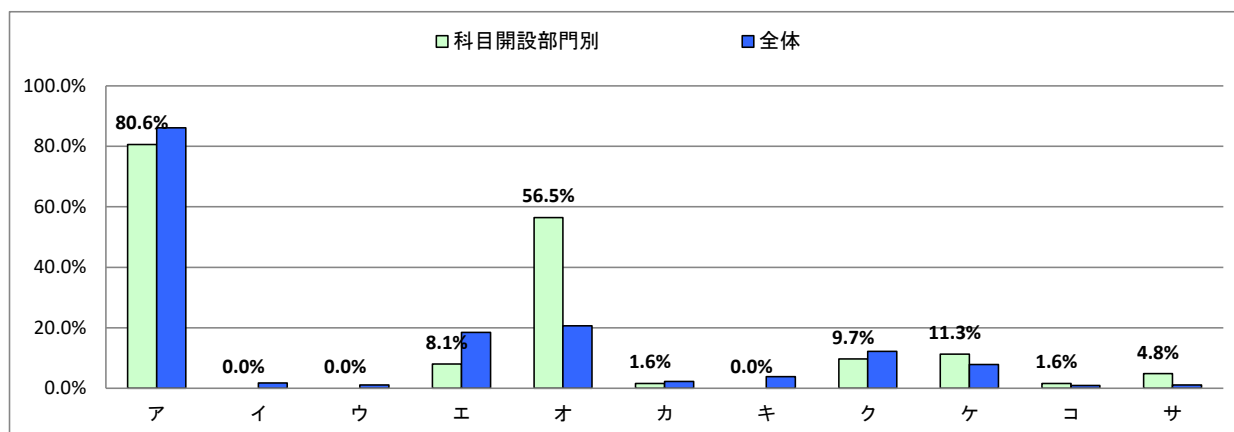
- ※1 設問11との相関係数 総合的な評価(設問11)の点数と各設問の点数との関連性を表す。1. 0(絶対値)に近いほど両者に強い関連性があることを示す。  
 ※2 平均値は回答の素データにて算出した。  
 ※3 設問14「この授業で用いられた授業手法にすべてマークしてください。」および  
 設問15「この授業を通じて、下記の各資質・能力のうち、どの項目が身につきましたか。身についた資質・能力をすべてマークしてください。」  
 の集計結果は裏面を参照のこと。



### Ⅲ. この授業で用いられた授業手法にすべてマークしてください。

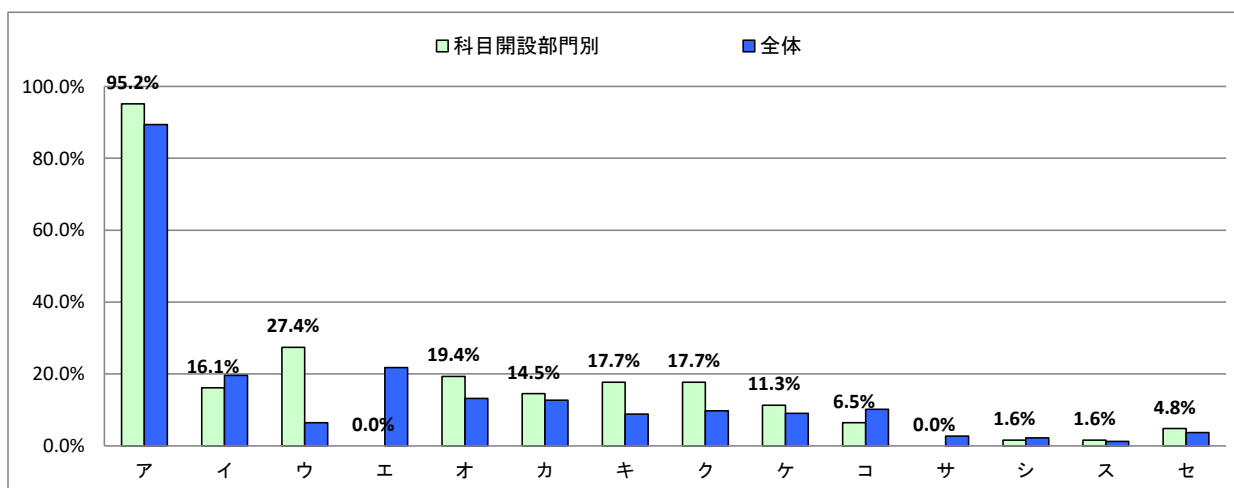
右側の参考値とは、全体の授業における回答率を示しております。次のⅣも同様です。

選択肢	科目開設部門別		参考値 回答率
	回答数	回答率	
ア 課題(レポート等)	50	80.6%	86.1%
イ 外部講師招へい	0	0.0%	1.7%
ウ フィールドワーク	0	0.0%	1.1%
エ 質疑応答	5	8.1%	18.5%
オ 学生によるコメントペーパー	35	56.5%	20.7%
カ 反転授業	1	1.6%	2.3%
キ プレゼンテーション	0	0.0%	3.9%
ク グループワーク	6	9.7%	12.2%
ケ ディスカッション	7	11.3%	7.9%
コ デイベート	1	1.6%	0.9%
サ 問題解決型授業	3	4.8%	1.1%



### Ⅳ. この授業を通じて、下記の各資質・能力のうち、どの項目が身につきましたか。身についた資質・能力をすべてマークしてください。

選択肢	科目開設部門別		参考値 回答率
	回答数	回答率	
ア この分野の知識、学力	59	95.2%	89.4%
イ 論理的思考力	10	16.1%	19.6%
ウ 数理的な能力	17	27.4%	6.5%
エ 言語運用能力	0	0.0%	21.8%
オ 構想力	12	19.4%	13.2%
カ 柔軟な発想力	9	14.5%	12.7%
キ 俯瞰(ふかん)力	11	17.7%	8.9%
ク 課題発見力	11	17.7%	9.8%
ケ 課題解決力	7	11.3%	9.1%
コ コミュニケーション能力	4	6.5%	10.2%
サ プレゼンテーション能力	0	0.0%	2.7%
シ 人脈形成力	1	1.6%	2.2%
ス 統率力	1	1.6%	1.2%
セ 協働能力	3	4.8%	3.7%



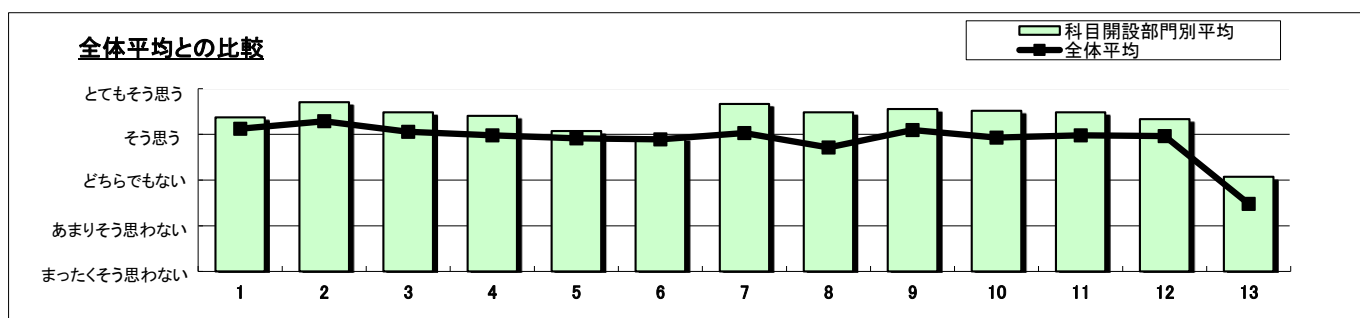
## 2020年度 前期 授業改善アンケート集計結果

成城大学

科目開設部門	全学共通教育(国際センター)	実施対象科目数(A)+(B)	8	実施科目数(C)+(D)	8	延べ履修者数	94
		実施必須科目数(A)	8	実施科目数(C)	8	延べ回答者数	27
		実施任意科目数(B)	0	実施科目数(D)	0		

設問	項目	平均値	設問11との 相関係数※1	回答数(人)/回答率(%)					有効 回答数	無効・ 無効数
				5	4	3	2	1		
1	円滑に授業を受けることができた	4.37	0.50	13	11	3	0	0	27	0
				48.1	40.7	11.1	0.0	0.0		
2	この授業の内容を理解するために努力した	4.70	0.41	19	8	0	0	0	27	0
				70.4	29.6	0.0	0.0	0.0		
3	教員は毎回の授業ごとに十分な指示を行っていた	4.48	0.39	15	10	2	0	0	27	0
				55.6	37.0	7.4	0.0	0.0		
4	教員の指示は明確で分かりやすかった	4.41	0.29	16	7	3	1	0	27	0
				59.3	25.9	11.1	3.7	0.0		
5	授業の課題は適量であった	4.07	0.27	10	12	3	1	1	27	0
				37.0	44.4	11.1	3.7	3.7		
6	この授業のレベルはあなたにとって適切であった	3.93	0.55	9	11	4	2	1	27	0
				33.3	40.7	14.8	7.4	3.7		
7	教員は遠隔授業のツールを適切に使っていた	4.67	0.46	18	9	0	0	0	27	0
				66.7	33.3	0.0	0.0	0.0		
8	教員との双方向のやりとり(質問への回答や課題の返却等)が十分にあった	4.48	0.39	15	10	2	0	0	27	0
				55.6	37.0	7.4	0.0	0.0		
9	シラバスと授業の内容が一致していた	4.56	0.43	16	10	1	0	0	27	0
				59.3	37.0	3.7	0.0	0.0		
10	この分野への興味・関心が引き起こされた	4.52	0.75	16	9	2	0	0	27	0
				59.3	33.3	7.4	0.0	0.0		
11	この授業は総合的に判断して自分にとって有意義だった	4.48	0.43	14	12	1	0	0	27	0
				51.9	44.4	3.7	0.0	0.0		
12	教員の授業資料は見やすかった	4.33	0.07	12	12	3	0	0	27	0
				44.4	44.4	11.1	0.0	0.0		
13	1週間あたりのこの科目の勉強時間(h)は次のようである ⑤3h以上 ④2.5~3h未満 ③2~2.5h未満 ②2h未満 ①ほとんどしていない	3.07	0.06	4	4	9	10	0	27	0
				14.8	14.8	33.3	37.0	0.0		

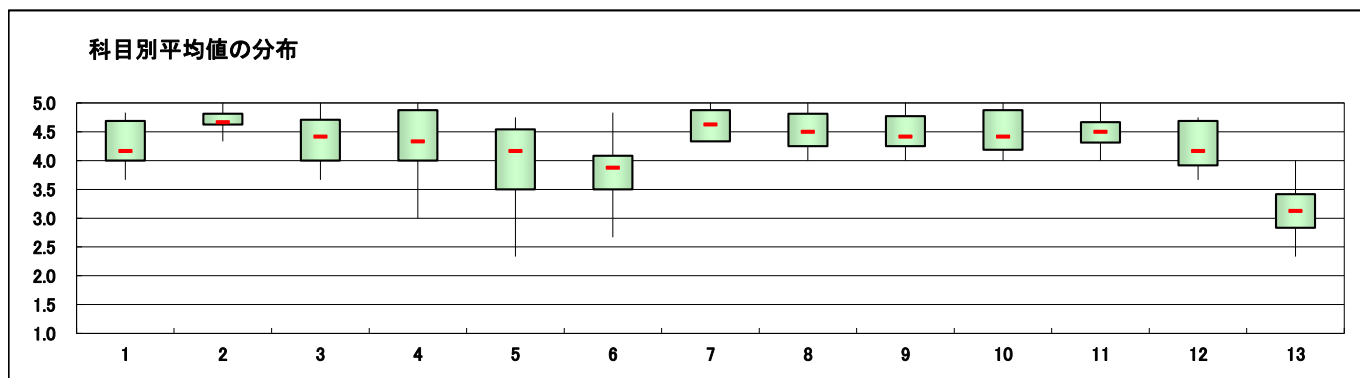
※設問16~17は非表示です。



※1 設問11との相関係数 総合的な評価(設問11)の点数と各設問の点数との関連性を表す。1. 0(絶対値)に近いほど両者に強い関連性があることを示す。

※2 平均値は回答の素データにて算出した。

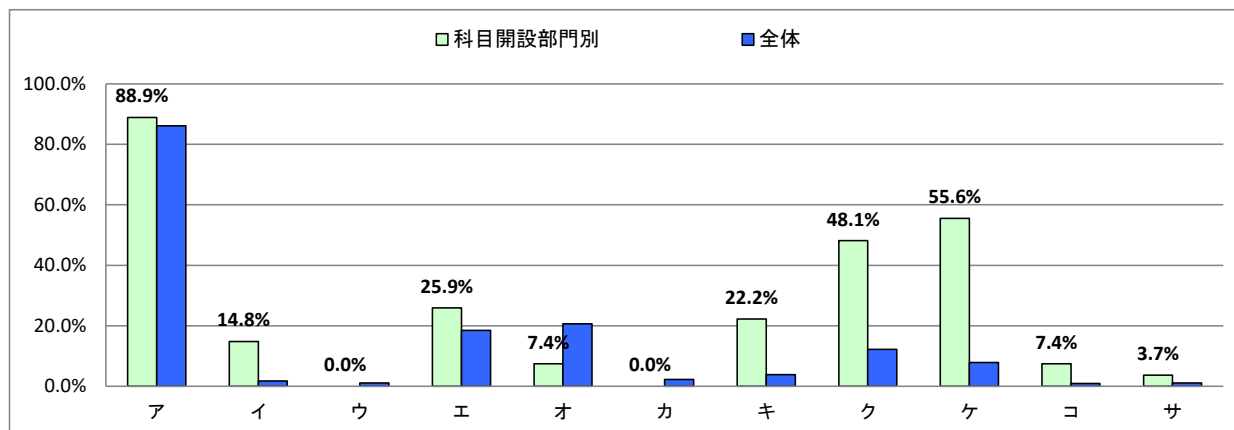
※3 設問14「この授業で用いられた授業手法にすべてマークしてください。」および  
設問15「この授業を通じて、下記の各資質・能力のうち、どの項目が身につきましたか。身についた資質・能力をすべてマークしてください。」  
の集計結果は裏面を参照のこと。



### Ⅲ. この授業で用いられた授業手法にすべてマークしてください。

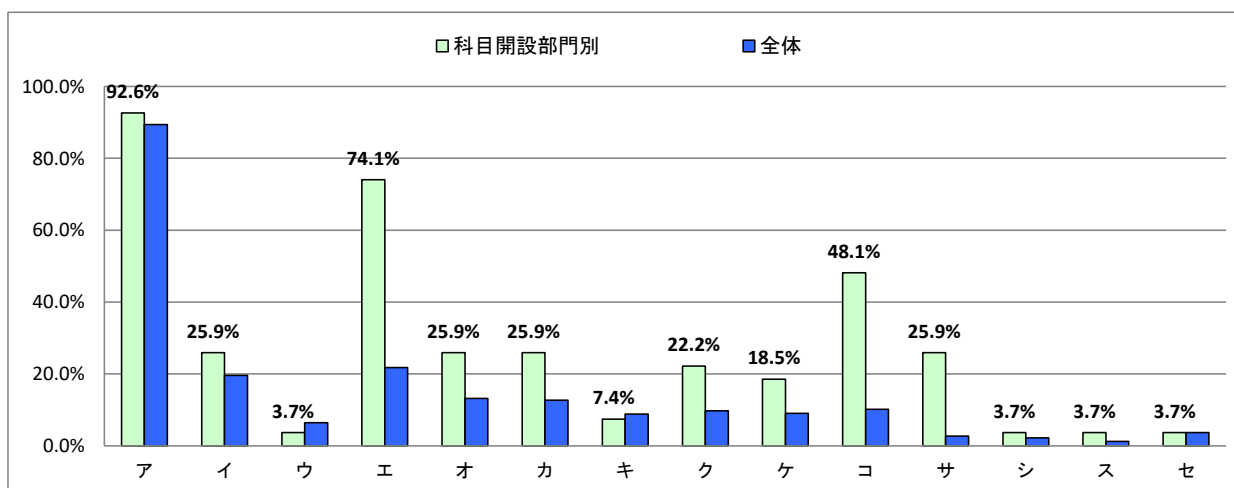
右側の参考値とは、全体の授業における回答率を示しております。次のⅣも同様です。

選択肢	科目開設部門別		参考値 回答率
	回答数	回答率	
ア 課題(レポート等)	24	88.9%	86.1%
イ 外部講師招へい	4	14.8%	1.7%
ウ フィールドワーク	0	0.0%	1.1%
エ 質疑応答	7	25.9%	18.5%
オ 学生によるコメントペーパー	2	7.4%	20.7%
カ 反転授業	0	0.0%	2.3%
キ プレゼンテーション	6	22.2%	3.9%
ク グループワーク	13	48.1%	12.2%
ケ ディスカッション	15	55.6%	7.9%
コ ディベート	2	7.4%	0.9%
サ 問題解決型授業	1	3.7%	1.1%



### Ⅳ. この授業を通じて、下記の各資質・能力のうち、どの項目が身につきましたか。 身についた資質・能力をすべてマークしてください。

選択肢	科目開設部門別		参考値 回答率
	回答数	回答率	
ア この分野の知識、学力	25	92.6%	89.4%
イ 論理的思考力	7	25.9%	19.6%
ウ 数理的な能力	1	3.7%	6.5%
エ 言語運用能力	20	74.1%	21.8%
オ 構想力	7	25.9%	13.2%
カ 柔軟な発想力	7	25.9%	12.7%
キ 俯瞰(ふかん)力	2	7.4%	8.9%
ク 課題発見力	6	22.2%	9.8%
ケ 課題解決力	5	18.5%	9.1%
コ コミュニケーション能力	13	48.1%	10.2%
サ プレゼンテーション能力	7	25.9%	2.7%
シ 人脈形成力	1	3.7%	2.2%
ス 統率力	1	3.7%	1.2%
セ 協働能力	1	3.7%	3.7%



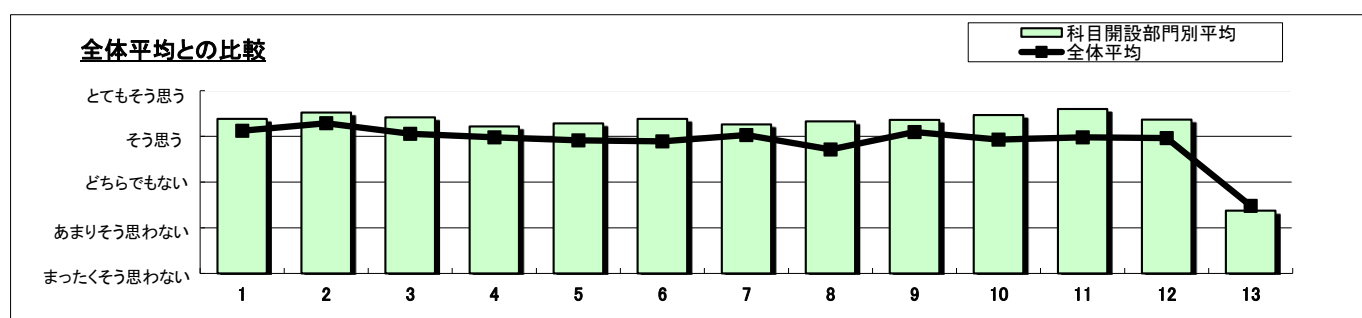
## 2020年度 前期 授業改善アンケート集計結果

成城大学

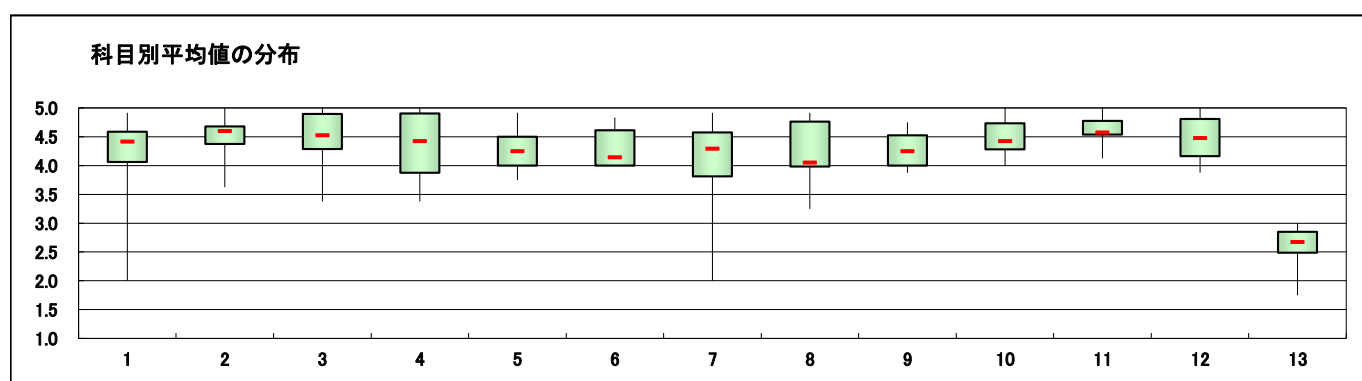
科目開設部門	全学共通教育(キャリアセンター)	実施対象科目数(A)+(B)	8	実施科目数(C)+(D)	8	延べ履修者数	339
		実施必須科目数(A)	8	実施科目数(C)	8	延べ回答者数	88
		実施任意科目数(B)	0	実施科目数(D)	0		

設問	項目	平均値	設問11との 相関係数※1	回答数(人)／回答率(%)					有効 回答数	無答・ 無効数
				5	4	3	2	1		
1	円滑に授業を受けることができた	4.39	0.33	44	39	2	1	2	88	0
				50.0	44.3	2.3	1.1	2.3		
2	この授業の内容を理解するために努力した	4.52	0.44	49	37	1	1	0	88	0
				55.7	42.0	1.1	1.1	0.0		
3	教員は毎回の授業ごとに十分な指示を行っていた	4.42	0.39	44	37	2	3	0	86	2
				51.2	43.0	2.3	3.5	0.0		
4	教員の指示は明確で分かりやすかった	4.22	0.35	37	39	7	4	1	88	0
				42.0	44.3	8.0	4.5	1.1		
5	授業の課題は適量であった	4.28	0.43	40	37	7	4	0	88	0
				45.5	42.0	8.0	4.5	0.0		
6	この授業のレベルはあなたにとって適切であった	4.39	0.60	42	40	4	2	0	88	0
				47.7	45.5	4.5	2.3	0.0		
7	教員は遠隔授業のツールを適切に使っていた	4.26	0.47	44	31	7	4	2	88	0
				50.0	35.2	8.0	4.5	2.3		
8	教員との双方向のやりとり(質問への回答や課題の返却等)が十分にあった	4.33	0.41	44	32	10	1	1	88	0
				50.0	36.4	11.4	1.1	1.1		
9	シラバスと授業の内容が一致していた	4.36	0.65	39	45	2	1	1	88	0
				44.3	51.1	2.3	1.1	1.1		
10	この分野への興味・関心が引き起こされた	4.47	0.78	47	38	1	1	1	88	0
				53.4	43.2	1.1	1.1	1.1		
11	この授業は総合的に判断して自分にとって有意義だった	4.60	/	57	28	2	1	0	88	0
				64.8	31.8	2.3	1.1	0.0		
12	教員の授業資料は見やすかった	4.37	0.62	45	33	6	2	1	87	1
				51.7	37.9	6.9	2.3	1.1		
13	1週間あたりのこの科目の勉強時間(h)は次のようである ⑤3h以上 ④2.5~3h未満 ③2~2.5h未満 ②2h未満 ①ほとんどしていない	2.38	0.17	3	5	28	38	14	88	0
				3.4	5.7	31.8	43.2	15.9		

※設問16~17は非表示です。



- ※1 設問11との相関係数 総合的な評価(設問11)の点数と各設問の点数との関連性を表す。1. 0(絶対値)に近いほど両者に強い関連性があることを示す。  
 ※2 平均値は回答の素データにて算出した。  
 ※3 設問14「この授業で用いられた授業手法にすべてマークしてください。」および  
 設問15「この授業を通じて、下記の各資質・能力のうち、どの項目が身につきましたか。身についた資質・能力をすべてマークしてください。」  
 の集計結果は裏面を参照のこと。

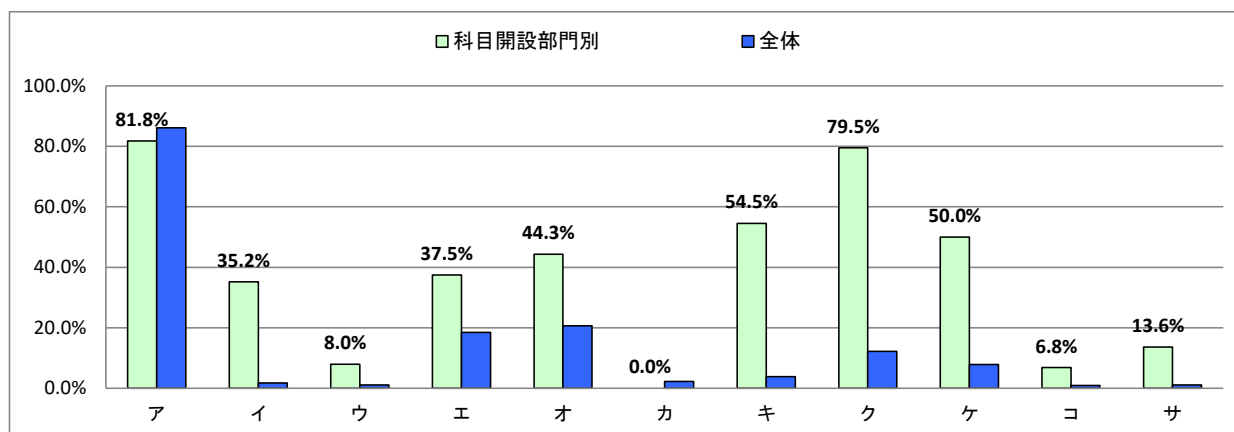




### Ⅲ. この授業で用いられた授業手法にすべてマークしてください。

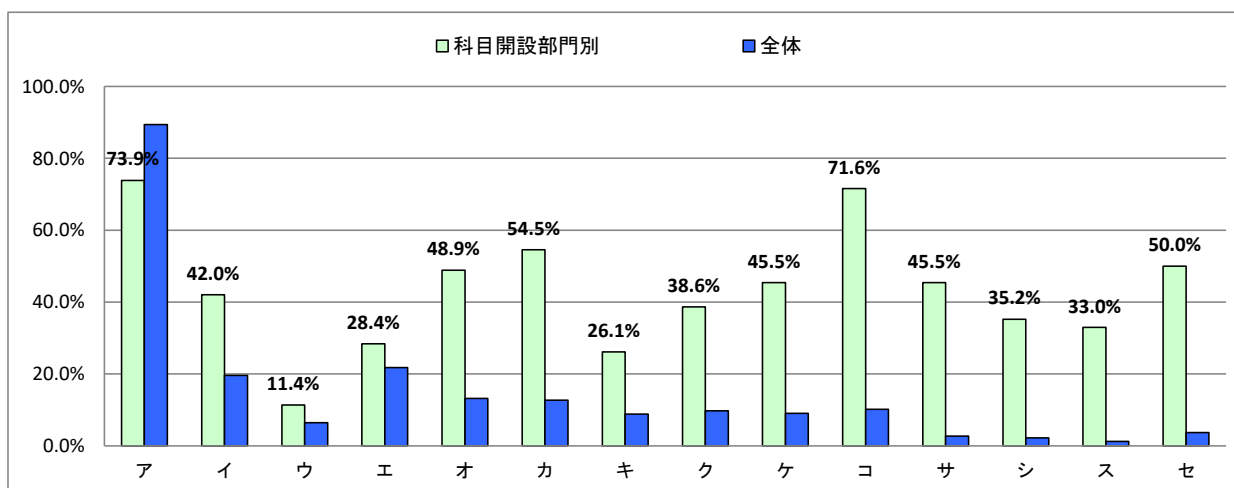
右側の参考値とは、全体の授業における回答率を示しております。次のⅣも同様です。

選択肢	科目開設部門別		参考値 回答率
	回答数	回答率	
ア 課題(レポート等)	72	81.8%	86.1%
イ 外部講師招へい	31	35.2%	1.7%
ウ フィールドワーク	7	8.0%	1.1%
エ 質疑応答	33	37.5%	18.5%
オ 学生によるコメントペーパー	39	44.3%	20.7%
カ 反転授業	0	0.0%	2.3%
キ プレゼンテーション	48	54.5%	3.9%
ク グループワーク	70	79.5%	12.2%
ケ ディスカッション	44	50.0%	7.9%
コ ディベート	6	6.8%	0.9%
サ 問題解決型授業	12	13.6%	1.1%



### Ⅳ. この授業を通じて、下記の各資質・能力のうち、どの項目が身につきましたか。 身についた資質・能力をすべてマークしてください。

選択肢	科目開設部門別		参考値 回答率
	回答数	回答率	
ア この分野の知識、学力	65	73.9%	89.4%
イ 論理的思考力	37	42.0%	19.6%
ウ 数理的な能力	10	11.4%	6.5%
エ 言語運用能力	25	28.4%	21.8%
オ 構想力	43	48.9%	13.2%
カ 柔軟な発想力	48	54.5%	12.7%
キ 俯瞰(ふかん)力	23	26.1%	8.9%
ク 課題発見力	34	38.6%	9.8%
ケ 課題解決力	40	45.5%	9.1%
コ コミュニケーション能力	63	71.6%	10.2%
サ プレゼンテーション能力	40	45.5%	2.7%
シ 人脈形成力	31	35.2%	2.2%
ス 統率力	29	33.0%	1.2%
セ 協働能力	44	50.0%	3.7%



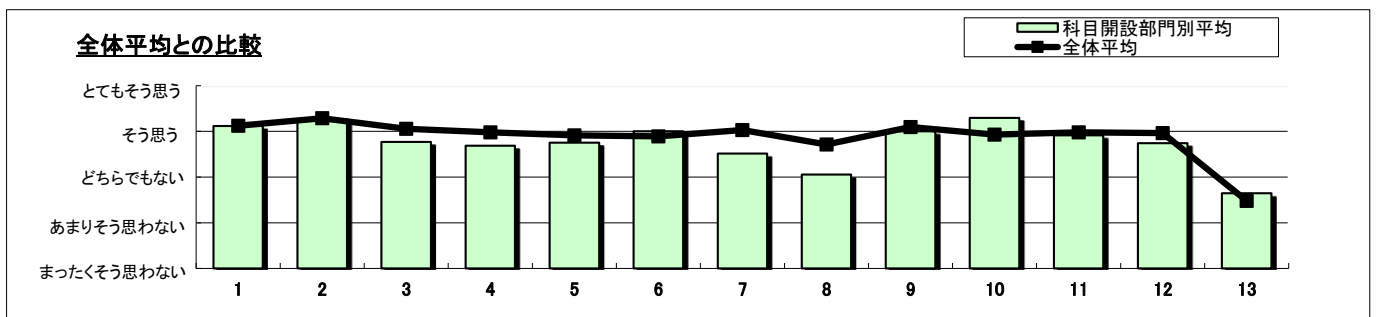
2020年度 前期 授業改善アンケート集計結果

成城大学

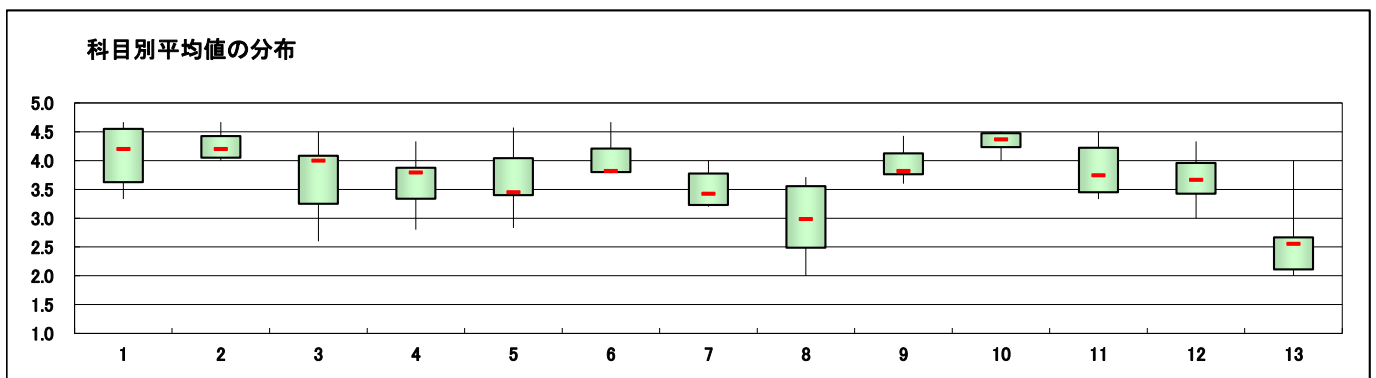
科目開設部門	学芸員	実施対象科目数(A)+(B)	6	実施科目数(C)+(D)	6	延べ履修者数	145
		実施必須科目数(A)	6	実施科目数(C)	6	延べ回答者数	36
		実施任意科目数(B)	0	実施科目数(D)	0		

設問	項目	平均値	設問11との 相関係数※1	回答数(人)／回答率(%)					有効 回答数	無答・ 無効数
				5	4	3	2	1		
1	円滑に授業を受けることができた	4.12	0.52	12	17	2	3	0	34	2
				35.3	50.0	5.9	8.8	0.0		
2	この授業の内容を理解するために努力した	4.26	0.19	10	23	1	0	0	34	2
				29.4	67.6	2.9	0.0	0.0		
3	教員は毎回の授業ごとに十分な指示を行っていた	3.77	0.61	10	14	6	3	2	35	1
				28.6	40.0	17.1	8.6	5.7		
4	教員の指示は明確で分かりやすかった	3.69	0.78	8	15	7	3	2	35	1
				22.9	42.9	20.0	8.6	5.7		
5	授業の課題は適量であった	3.75	0.72	9	18	2	5	2	36	0
				25.0	50.0	5.6	13.9	5.6		
6	この授業のレベルはあなたにとって適切であった	4.00	0.61	8	20	4	2	0	34	2
				23.5	58.8	11.8	5.9	0.0		
7	教員は遠隔授業のツールを適切に使っていた	3.51	0.69	6	15	6	7	1	35	1
				17.1	42.9	17.1	20.0	2.9		
8	教員との双方向のやりとり(質問への回答や課題の返却等)が十分にあった	3.06	0.57	6	6	12	8	4	36	0
				16.7	16.7	33.3	22.2	11.1		
9	シラバスと授業の内容が一致していた	4.00	0.37	6	24	6	0	0	36	0
				16.7	66.7	16.7	0.0	0.0		
10	この分野への興味・関心が引き起こされた	4.29	0.45	14	17	2	1	0	34	2
				41.2	50.0	5.9	2.9	0.0		
11	この授業は総合的に判断して自分にとって有意義だった	3.91	0.37	11	17	2	0	4	34	2
				32.4	50.0	5.9	0.0	11.8		
12	教員の授業資料は見やすかった	3.74	0.66	11	9	10	5	0	35	1
				31.4	25.7	28.6	14.3	0.0		
13	1週間あたりのこの科目の勉強時間(h)は次のようである ⑤3h以上 ④2.5~3h未満 ③2~2.5h未満 ②2h未満 ①ほとんどしていない	2.65	0.25	3	3	7	21	0	34	2
				8.8	8.8	20.6	61.8	0.0		

※設問16~17は非表示です。



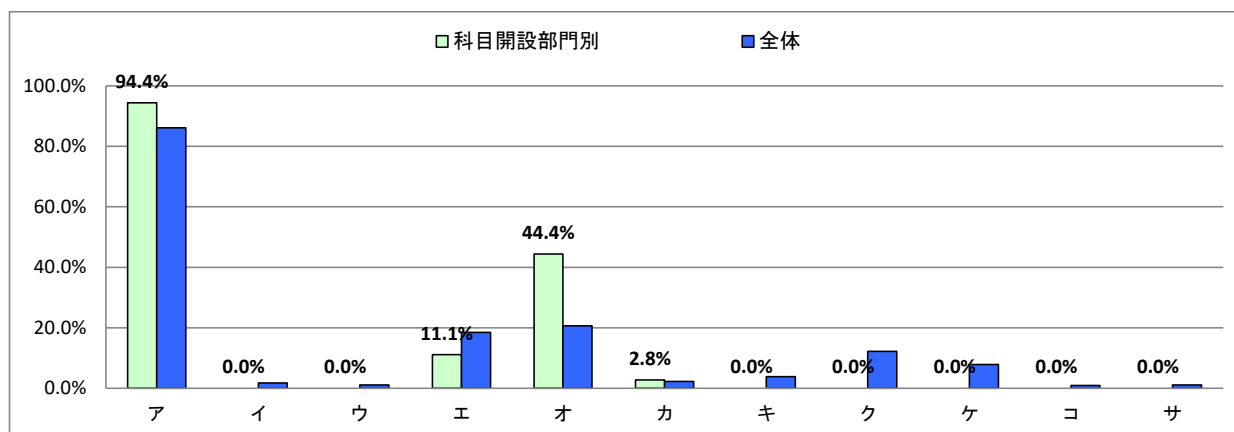
- ※1 設問11との相関係数 総合的な評価(設問11)の点数と各設問の点数との関連性を表す。1. 0(絶対値)に近いほど両者に強い関連性があることを示す。
- ※2 平均値は回答の素データにて算出した。
- ※3 設問14「この授業で用いられた授業手法にすべてマークしてください。」および設問15「この授業を通じて、下記の各資質・能力のうち、どの項目が身につきましたか。身についた資質・能力をすべてマークしてください。」の集計結果は裏面を参照のこと。



### Ⅲ. この授業で用いられた授業手法にすべてマークしてください。

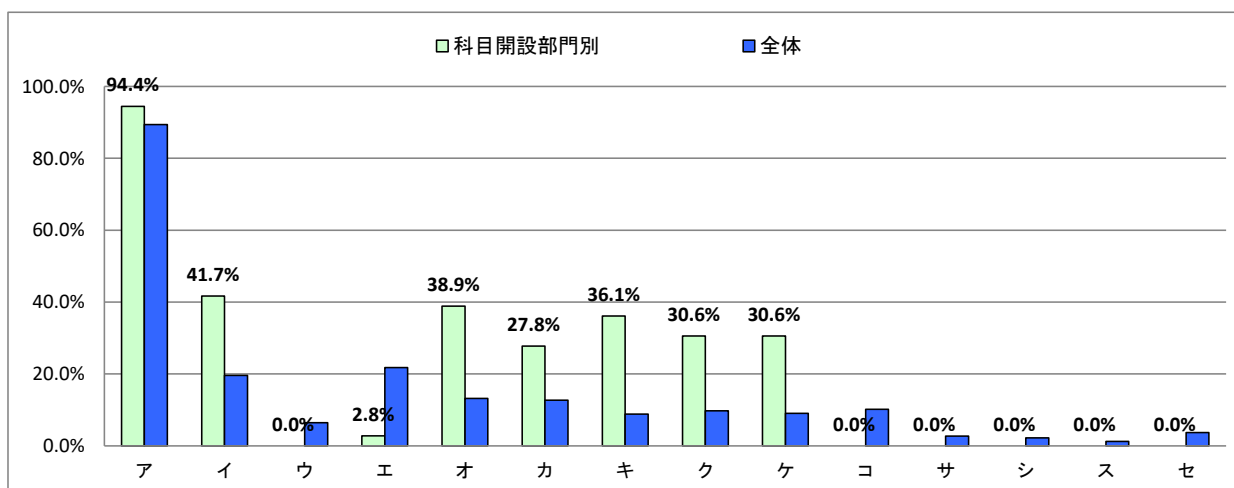
右側の参考値とは、全体の授業における回答率を示しております。次のⅣも同様です。

選択肢	科目開設部門別		参考値 回答率
	回答数	回答率	
ア 課題(レポート等)	34	94.4%	86.1%
イ 外部講師招へい	0	0.0%	1.7%
ウ フィールドワーク	0	0.0%	1.1%
エ 質疑応答	4	11.1%	18.5%
オ 学生によるコメントペーパー	16	44.4%	20.7%
カ 反転授業	1	2.8%	2.3%
キ プレゼンテーション	0	0.0%	3.9%
ク グループワーク	0	0.0%	12.2%
ケ ディスカッション	0	0.0%	7.9%
コ ディベート	0	0.0%	0.9%
サ 問題解決型授業	0	0.0%	1.1%



### Ⅳ. この授業を通じて、下記の各資質・能力のうち、どの項目が身につきましたか。身についた資質・能力をすべてマークしてください。

選択肢	科目開設部門別		参考値 回答率
	回答数	回答率	
ア この分野の知識、学力	34	94.4%	89.4%
イ 論理的思考力	15	41.7%	19.6%
ウ 数理的な能力	0	0.0%	6.5%
エ 言語運用能力	1	2.8%	21.8%
オ 構想力	14	38.9%	13.2%
カ 柔軟な発想力	10	27.8%	12.7%
キ 俯瞰(ふかん)力	13	36.1%	8.9%
ク 課題発見力	11	30.6%	9.8%
ケ 課題解決力	11	30.6%	9.1%
コ コミュニケーション能力	0	0.0%	10.2%
サ プレゼンテーション能力	0	0.0%	2.7%
シ 人脈形成力	0	0.0%	2.2%
ス 統率力	0	0.0%	1.2%
セ 協働能力	0	0.0%	3.7%



## 2020年度前期 授業改善アンケート

科目名	○○○○○
教員名	○○ ○○
曜限	○○

このアンケートは、皆さんからの率直な意見により、本学の授業を改善することを目的として行われます。皆さんのご回答が、個人が特定される形で授業担当教員に通知されることや、成績評価等に影響を与えることは、一切ありません。なお、ご記入いただく情報は、本学園の個人情報保護規程及び情報セキュリティ方針を厳守して取り扱われます。

アンケート開始 Start

**2020年度前期 授業改善アンケート**

科目名	○○○○○
教員名	○○ ○○

**Q1.学籍番号** ※学籍番号の下3ケタの記入は任意です。

15文字まで入力できます。

0文字/15文字

**Q2.学年**

1年次生

2年次生

3年次生

4年次生

**Q3.授業で最も多く用いられた形式に一つだけマークしてください。**

リアルタイム配信（Zoom等）による授業

講義音声（録音）・動画（録画）の視聴による授業

講義資料のみが提示される授業（自習形式）

上記の形式を組み合わせた授業

**Q4.授業で用いられたツールにすべてマークしてください。**

WebClass

Zoom

YouTube

Googleドライブ

Googleクラスルーム

Googleハングアウト/ハングアウトミーツ

LINE

Slack

その他

**Q5.上記「授業で用いられたツールに関する設問」で「その他」を選択した方は、ツール名を記載してください。**

500文字まで入力できます。

0文字/500文字

以下の設問について、択一で回答してください。

**Q6.円滑に授業を受けることができた**

とてもそう思う  
そう思う  
どちらでもない  
あまりそう思わない  
まったくそう思わない

**Q7.この授業の内容を理解するために努力した**

とてもそう思う  
そう思う  
どちらでもない  
あまりそう思わない  
まったくそう思わない

**Q8.教員は毎回の授業ごとに十分な指示を行っていた**

とてもそう思う  
そう思う  
どちらでもない  
あまりそう思わない  
まったくそう思わない

**Q9.教員の指示は明確で分かりやすかった**

とてもそう思う  
そう思う  
どちらでもない  
あまりそう思わない  
まったくそう思わない

**Q10.授業の課題は適量であった**

とてもそう思う  
そう思う  
どちらでもない  
あまりそう思わない  
まったくそう思わない

**Q11.この授業のレベルはあなたにとって適切であった**

とてもそう思う  
そう思う  
どちらでもない  
あまりそう思わない  
まったくそう思わない

**Q12.教員は遠隔授業のツールを適切に使っていた**

とてもそう思う  
そう思う  
どちらでもない  
あまりそう思わない  
まったくそう思わない

**Q13.教員との双方向のやりとり（質問への回答や課題の返却等）が十分にあった**

とてもそう思う  
そう思う  
どちらでもない  
あまりそう思わない  
まったくそう思わない

**Q14.シラバスと授業の内容が一致していた**

とてもそう思う  
そう思う  
どちらでもない  
あまりそう思わない  
まったくそう思わない

**Q15.この分野への興味・関心が引き起こされた**

とてもそう思う  
そう思う  
どちらでもない  
あまりそう思わない  
まったくそう思わない

**Q16.この授業は総合的に判断して自分にとって有意義だった**

とてもそう思う  
そう思う  
どちらでもない  
あまりそう思わない  
まったくそう思わない

**Q17.教員の授業資料は見やすかった**

とてもそう思う  
そう思う  
どちらでもない  
あまりそう思わない  
まったくそう思わない

**Q18.1週間あたりのこの科目の勉強時間（h）は次のようである**

3h以上

2.5～3h未満  
2～2.5h 未満  
2h 未満  
ほとんどしていない

以下の設問について、当てはまるものをすべて選択してください。

Q19.この授業で用いられた授業手法にすべてマークしてください。

課題（レポート等）  
外部講師招へい  
フィールドワーク  
質疑応答  
学生によるコメントペーパー  
反転授業（授業時間外にデジタル教材等により知識習得を済ませ、教室では知識確認や問題解決学習を行う授業手法）  
プレゼンテーション  
グループワーク  
ディスカッション  
ディベート  
問題解決型授業（身近な問題や事例を素材としながら、具体的な問題解決に向けてチーム学習を行っている手法）

Q20.この授業を通じて、下記の各資質・能力のうち、どの項目が身につきましたか。身についた資質・能力をすべてマークしてください。

この分野の知識、学力  
論理的思考力（物事を客観的に捉え、筋道を立てて考える力）  
数理的能力（データや数式から意味を見つけ出し、分析・応用する能力）  
言語運用能力（日本語や外国語をうまく使う能力）  
構想力（物事を体系的に考えまとめあげる力）  
柔軟な発想力  
俯瞰（ふかん）力（物事を高い所から見おろして全体的に考える力）  
課題発見力（国民や地域社会、グローバル社会が直面する課題を発見し、本質を見つける力）  
課題解決力（課題を解決するために、知識と思考力等を使って解決方法を考え出す力）  
コミュニケーション能力  
プレゼンテーション能力  
人脈形成力（人間関係を構築する能力）  
統率力（リーダーシップの能力）  
協働力（他の人と協力して物事を遂行する力）

Q21.この授業について、よかった点を自由に記述してください。



5000文字まで入力できます。

0文字/5000文字

**Q22.この授業について、改善すべき点を自由に記述してください。**

5000文字まで入力できます。

0文字/5000文字

**Q23.この授業について、その他ご意見・ご感想を自由に記述してください。**

5000文字まで入力できます。

0文字/5000文字

確認 Next→

(1ページ / 1ページ)