

2019年度【前期】 授業改善アンケート集計結果

大学（※括弧内の数字は本冊子のページ数）
全体（2）
授業形態別
講義（4） 語学（6） 演習・ゼミ（8） スポーツ・ウエルネス実技（10）
科目開設部門別
経済学部（12） 文芸学部（14） 法学部（16） 社会イノベーション学部（18） 共通教育研究センター（20） データサイエンス教育研究センター（22） 国際センター（24） キャリアセンター（26） 学芸員（28）
大学院
全体（30）

2019年度 前期 授業改善アンケート集計結果

成城大学

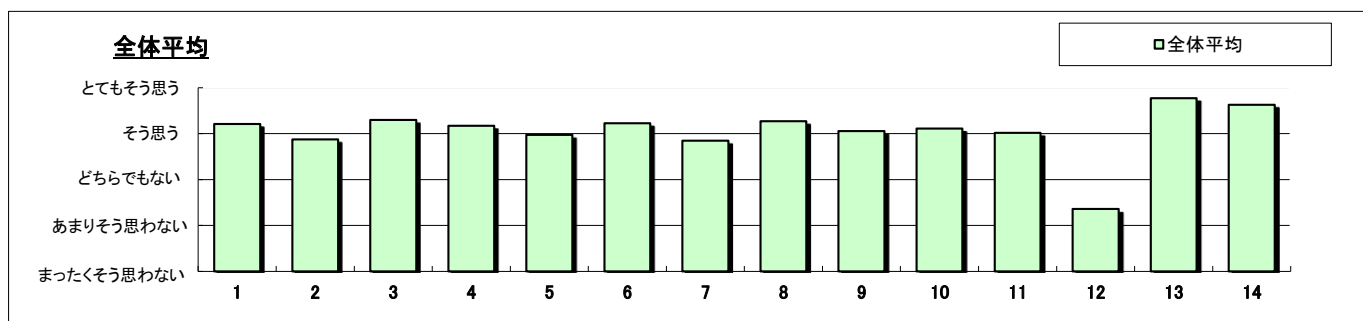
対象	大学全体	実施対象科目数(A)+(B)	1,014	実施科目数(C)+(D)	932	延べ履修者数	40,305
		実施必須科目数(A)	670	実施科目数(C)	659	延べ回答者数	26,395
		実施任意科目数(B)	344	実施科目数(D)	273		

設問	項目	平均値	設問10との相関係数※1	回答数(人)／回答率(%)					有効回答数	無答・無効数
				5	4	3	2	1		
1	この授業に欠席した回数は次のようである ⑤7回以上 ④6～5回 ③4～3回 ②2～1回 ①0回	4.21	0.02	648 2.6	351 1.4	3,306 13.2	9,422 37.7	11,234 45.0	24,961	1,434
2	授業中、この授業の内容を理解するために努力した(ノートをとる等)	3.87	0.39	7,606 30.3	9,957 39.6	5,023 20.0	1,878 7.5	670 2.7	25,134	1,261
3	教員は休講や遅刻をすることなく授業を行っていた	4.30	0.39	13,364 52.4	8,084 31.7	2,783 10.9	946 3.7	344 1.3	25,521	874
4	教員の話し方は明瞭で聞き取りやすかった	4.17	0.64	11,454 44.9	8,881 34.8	3,658 14.3	1,134 4.4	389 1.5	25,516	879
5	この授業のレベルはあなたにとって適切であった	3.97	0.70	8,634 33.8	9,739 38.2	5,340 20.9	1,449 5.7	365 1.4	25,527	868
6	教員は教室内が学習にふさわしい状態(私語等対応)に保たれるよう心掛けた	4.23	0.57	11,495 45.0	9,471 37.1	3,659 14.3	700 2.7	196 0.8	25,521	874
7	教員は発言・議論等授業参加を積極的に促した	3.84	0.49	9,255 36.3	7,324 28.7	5,768 22.6	2,028 8.0	1,131 4.4	25,506	889
8	シラバスと授業の内容が一致していた	4.27	0.64	11,615 45.5	9,701 38.0	3,754 14.7	316 1.2	120 0.5	25,506	889
9	この分野への興味・関心が引き起こされた	4.06	0.84	9,722 38.1	9,563 37.5	4,652 18.2	1,088 4.3	471 1.8	25,496	899
10	この授業は総合的に判断して自分にとって有意義だった	4.11		10,262 40.3	9,619 37.7	4,182 16.4	1,020 4.0	410 1.6	25,493	902
11	教員の板書、スライド等は見やすかった	4.02	0.67	9,598 38.0	8,959 35.5	4,776 18.9	1,377 5.4	558 2.2	25,268	1,127
12	1回分の授業にあたり、授業時間外の事前・事後学習のために費やした平均の時間(h)は次のようである ⑤1.5h以上 ④1～1.5h未満 ③0.5～1h未満 ②0.5h未満 ①ほとんどしていない	2.36	0.20	1,662 6.8	2,641 10.8	6,298 25.7	6,124 25.0	7,784 31.8	24,509	1,886

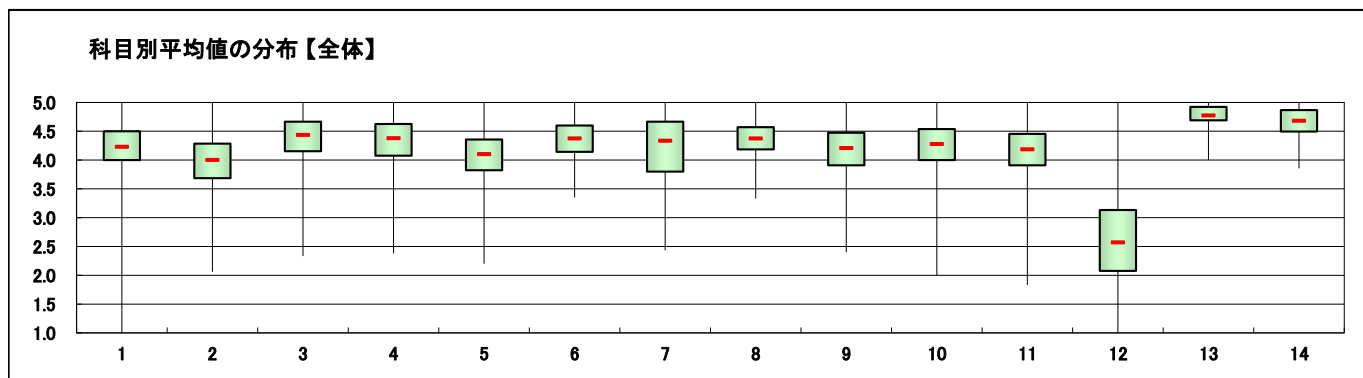
スポーツ・ウエルネス実技のみ回答

13	授業で十分に運動することができた	4.77	0.61	290 82.2	50 14.2	9 2.5	4 1.1	0 0.0	353	26,042
14	あなたの身体の健康、体力、生活習慣を見直す機会となった	4.63	0.61	266 75.1	59 16.7	20 5.6	4 1.1	5 1.4	354	26,041

※設問17～22は非表示です。

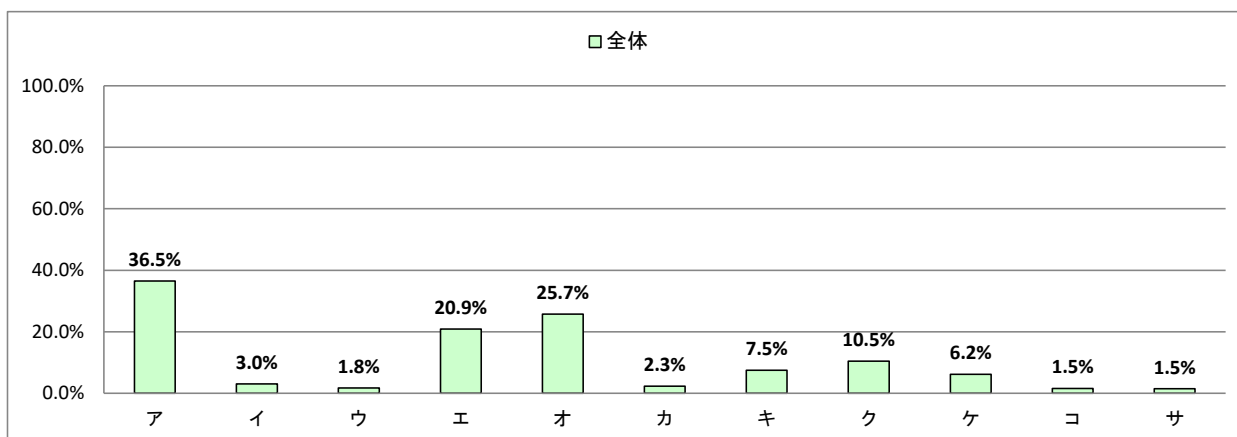


- ※1 設問10との相関係数 総合的な評価(設問10)の点数と各設問の点数との関連性を表す。1. 0(絶対値)に近いほど両者に強い関連性があることを示す。
- ※2 設問1「この授業に欠席した回数は」(逆転項目)の点数は、「⑤7回以上」・1点 「①0回」・5点とし、他の設問の点数と大小を逆にして計算をした。
- ※3 平均値は回答の素データにて算出した。
- ※4 設問15「この授業で用いられた授業手法にすべてマークしてください。」および設問16「この授業を通じて、下記の各資質・能力のうち、どの項目が身につきましたか。身についた資質・能力をすべてマークしてください。」の集計結果は裏面を参照のこと。



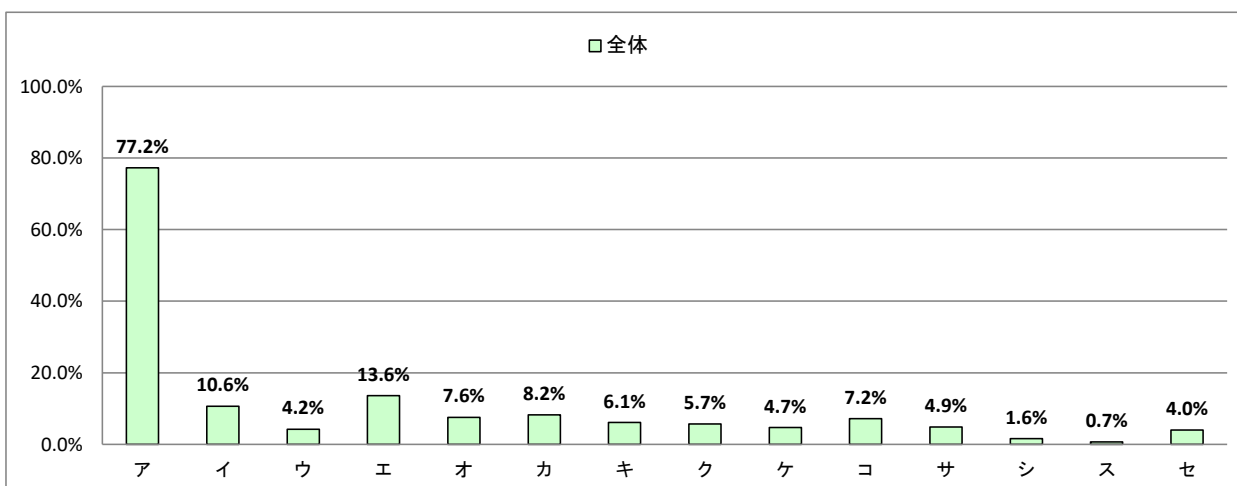
Ⅲ. この授業で用いられた授業手法にすべてマークしてください。

		全体	
選択肢		回答数	回答率
ア	課題(レポート等)	9638	36.5%
イ	外部講師招へい	796	3.0%
ウ	フィールドワーク	463	1.8%
エ	質疑応答	5523	20.9%
オ	学生によるコメントペーパー	6791	25.7%
カ	反転授業	599	2.3%
キ	プレゼンテーション	1969	7.5%
ク	グループワーク	2762	10.5%
ケ	ディスカッション	1632	6.2%
コ	ディベート	405	1.5%
サ	問題解決型授業	397	1.5%



Ⅳ. この授業を通じて、下記の各資質・能力のうち、どの項目が身につきましたか。 身についた資質・能力をすべてマークしてください。

		全体	
選択肢		回答数	回答率
ア	この分野の知識、学力	20388	77.2%
イ	論理的思考力	2803	10.6%
ウ	数理的な能力	1108	4.2%
エ	言語運用能力	3597	13.6%
オ	構想力	1993	7.6%
カ	柔軟な発想力	2173	8.2%
キ	俯瞰(ふかん)力	1613	6.1%
ク	課題発見力	1501	5.7%
ケ	課題解決力	1245	4.7%
コ	コミュニケーション能力	1902	7.2%
サ	プレゼンテーション能力	1290	4.9%
シ	人脈形成力	415	1.6%
ス	統率力	174	0.7%
セ	協働能力	1066	4.0%



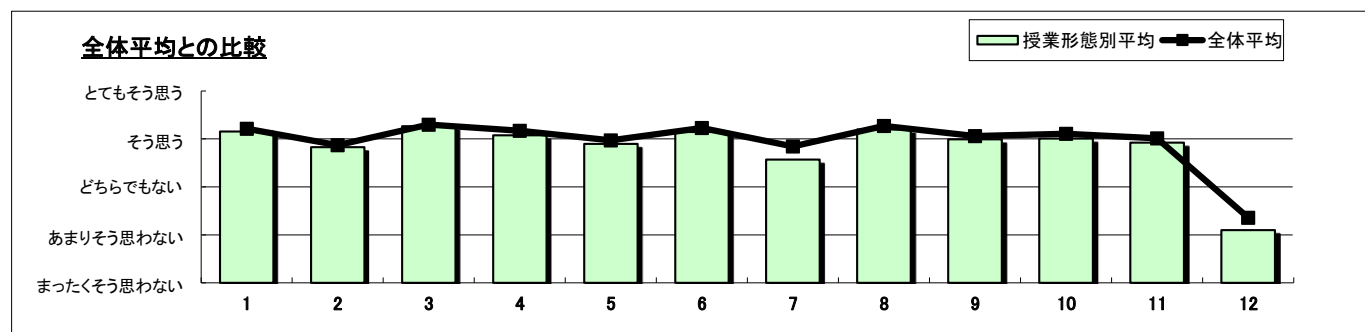
2019年度 前期 授業改善アンケート集計結果

成城大学

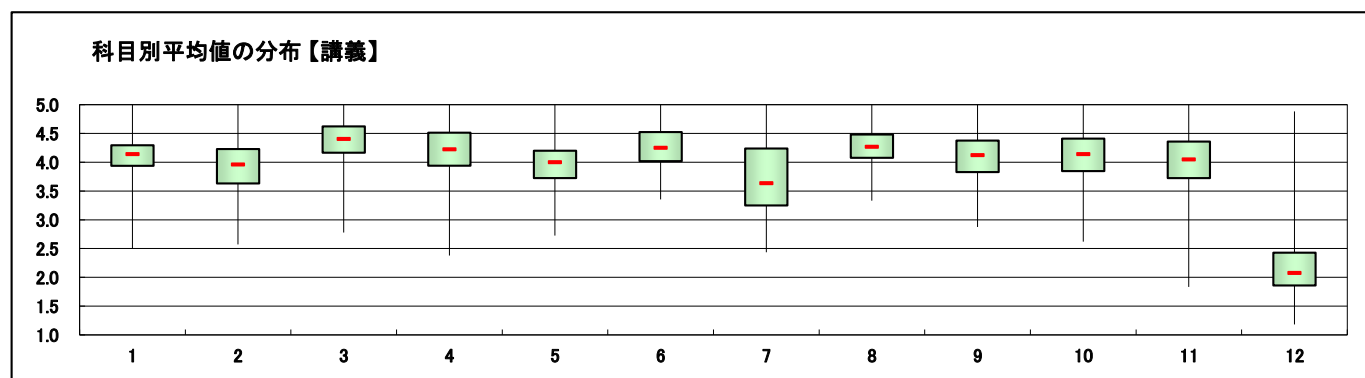
授業形態	講義	実施対象科目数(A)+(B)	322	実施科目数(C)+(D)	308	延べ履修者数	28,179
		実施必須科目数(A)	304	実施科目数(C)	297	延べ回答者数	16,369
		実施任意科目数(B)	18	実施科目数(D)	11		

設問	項目	平均値	設問10との 相関係数※1	回答数(人)／回答率(%)					有効 回答数	無答・ 無効数
				5	4	3	2	1		
1	この授業に欠席した回数は次のようである ⑤7回以上 ④6～5回 ③4～3回 ②2～1回 ①0回	4.15	0.00	475 3.1	282 1.8	2,167 14.0	5,992 38.8	6,529 42.3	15,445	924
2	授業中、この授業の内容を理解するために努力した(ノートをとる等)	3.83	0.42	4,429 28.4	6,116 39.3	3,341 21.5	1,292 8.3	392 2.5	15,570	799
3	教員は休講や遅刻をすることなく授業を行っていた	4.27	0.41	7,998 50.6	5,077 32.1	1,882 11.9	598 3.8	239 1.5	15,794	575
4	教員の話し方は明瞭で聞き取りやすかった	4.08	0.65	6,406 40.6	5,615 35.6	2,630 16.7	845 5.4	289 1.8	15,785	584
5	この授業のレベルはあなたにとって適切であった	3.90	0.71	4,788 30.3	6,038 38.2	3,741 23.7	971 6.1	251 1.6	15,789	580
6	教員は教室が学習にふさわしい状態(私語等対応)に保たれるよう 心掛けた	4.15	0.56	6,530 41.4	5,923 37.5	2,600 16.5	566 3.6	169 1.1	15,788	581
7	教員は発言・議論等授業参加を積極的に促した	3.57	0.49	4,194 26.6	4,374 27.7	4,466 28.3	1,756 11.1	988 6.3	15,778	591
8	シラバスと授業の内容が一致していた	4.20	0.65	6,583 41.7	6,169 39.1	2,666 16.9	253 1.6	100 0.6	15,771	598
9	この分野への興味・関心が引き起こされた	3.99	0.86	5,563 35.3	5,976 37.9	3,083 19.6	801 5.1	346 2.2	15,769	600
10	この授業は総合的に判断して自分にとって有意義だった	4.01		5,626 35.7	6,019 38.2	3,068 19.5	750 4.8	302 1.9	15,765	604
11	教員の板書、スライド等は見やすかった	3.92	0.68	5,468 35.0	5,475 35.0	3,164 20.2	1,062 6.8	462 3.0	15,631	738
12	1回分の授業にあたり、授業時間外の事前・事後学習のために 費やした平均の時間(h)は次のようである ⑤1.5h以上 ④1～1.5h未満 ③0.5～1h未満 ②0.5h未満 ①ほとんどしていない	2.10	0.20	700 4.6	1,090 7.2	3,310 21.9	3,930 26.0	6,058 40.2	15,088	1,281

※設問13～14、17～22は非表示です。



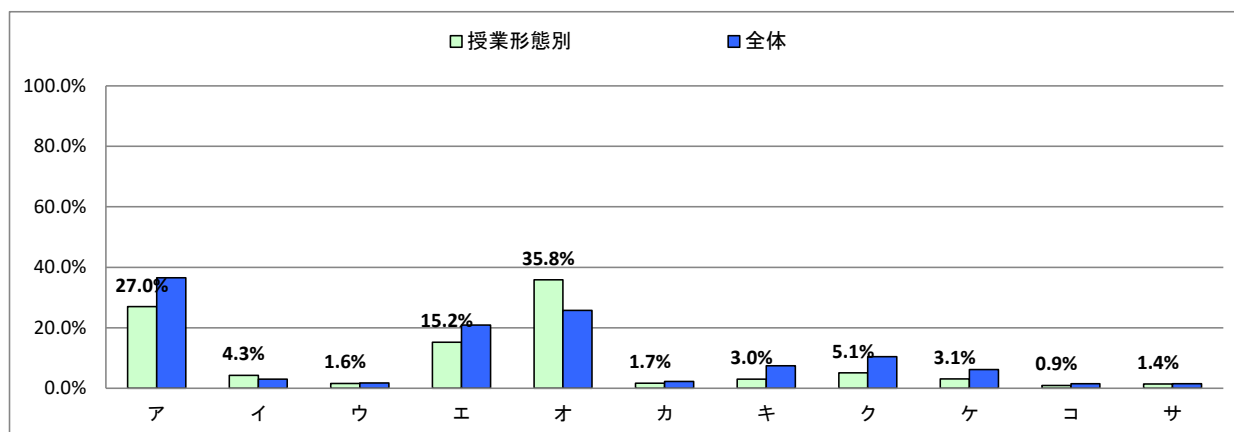
- ※1 設問10との相関係数 総合的な評価(設問10)の点数と各設問の点数との関連性を表す。1.0(絶対値)に近いほど両者に強い関連性があることを示す。
- ※2 設問1「この授業に欠席した回数は」(逆転項目)の点数は、「⑤7回以上」・1点 「①0回」・5点とし、他の設問の点数と大小を逆に計算をした。
- ※3 平均値は回答の素データにて算出した。
- ※4 設問15「この授業で用いられた授業手法にすべてマークしてください。」および設問16「この授業を通じて、下記の各資質・能力のうち、どの項目が身につきましたか。身についた資質・能力をすべてマークしてください。」の集計結果は裏面を参照のこと。



Ⅲ. この授業で用いられた授業手法にすべてマークしてください。

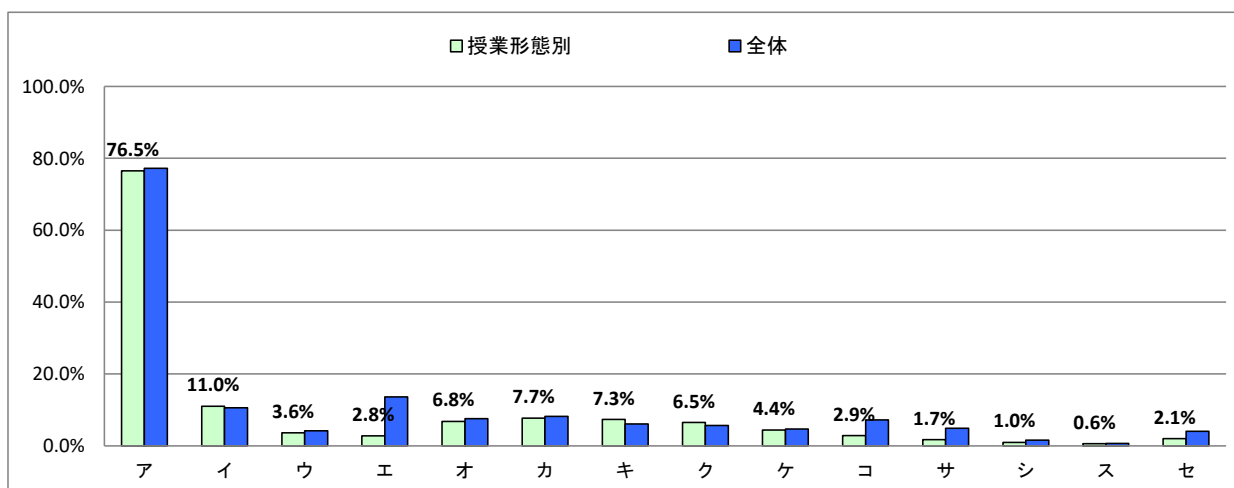
右側の参考値とは、全体の授業における回答率を示しております。次のⅣも同様です。

選択肢	授業形態別		参考値
	回答数	回答率	回答率
ア 課題(レポート等)	4419	27.0%	36.5%
イ 外部講師招へい	697	4.3%	3.0%
ウ フィールドワーク	255	1.6%	1.8%
エ 質疑応答	2493	15.2%	20.9%
オ 学生によるコメントペーパー	5868	35.8%	25.7%
カ 反転授業	279	1.7%	2.3%
キ プレゼンテーション	498	3.0%	7.5%
ク グループワーク	831	5.1%	10.5%
ケ ディスカッション	512	3.1%	6.2%
コ デイベート	151	0.9%	1.5%
サ 問題解決型授業	228	1.4%	1.5%



Ⅳ. この授業を通じて、下記の各資質・能力のうち、どの項目が身につきましたか。身についた資質・能力をすべてマークしてください。

選択肢	授業形態別		参考値
	回答数	回答率	回答率
ア この分野の知識、学力	12523	76.5%	77.2%
イ 論理的思考力	1800	11.0%	10.6%
ウ 数理的な能力	594	3.6%	4.2%
エ 言語運用能力	452	2.8%	13.6%
オ 構想力	1117	6.8%	7.6%
カ 柔軟な発想力	1267	7.7%	8.2%
キ 俯瞰(ふかん)力	1201	7.3%	6.1%
ク 課題発見力	1062	6.5%	5.7%
ケ 課題解決力	720	4.4%	4.7%
コ コミュニケーション能力	474	2.9%	7.2%
サ プレゼンテーション能力	285	1.7%	4.9%
シ 人脈形成力	158	1.0%	1.6%
ス 統率力	97	0.6%	0.7%
セ 協働能力	336	2.1%	4.0%



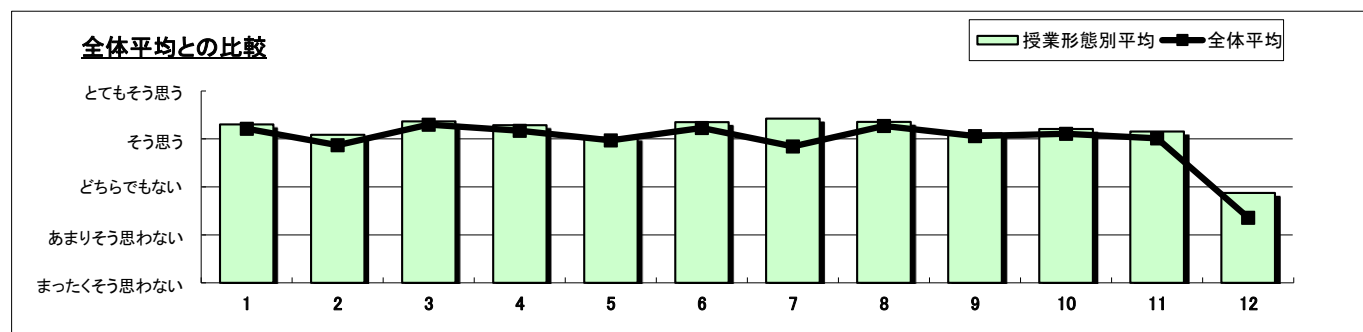
2019年度 前期 授業改善アンケート集計結果

成城大学

授業形態	語学	実施対象科目数(A)+(B)	451	実施科目数(C)+(D)	406	延べ履修者数	6,719
		実施必須科目数(A)	344	実施科目数(C)	340	延べ回答者数	5,635
		実施任意科目数(B)	107	実施科目数(D)	66		

設問	項目	平均値	設問10との 相関係数※1	回答数(人)／回答率(%)					有効 回答数	無答・ 無効数
				5	4	3	2	1		
1	この授業に欠席した回数は次のようである ⑤7回以上 ④6～5回 ③4～3回 ②2～1回 ①0回	4.31	0.03	77 1.4	40 0.7	666 12.5	1,951 36.5	2,610 48.8	5,344	291
2	授業中、この授業の内容を理解するために努力した(ノートをとる等)	4.09	0.39	1,959 36.5	2,287 42.6	816 15.2	235 4.4	69 1.3	5,366	269
3	教員は休講や遅刻をすることなく授業を行っていた	4.37	0.38	3,030 55.5	1,697 31.1	491 9.0	187 3.4	56 1.0	5,461	174
4	教員の話し方は明瞭で聞き取りやすかった	4.29	0.63	2,761 50.6	1,841 33.7	598 11.0	180 3.3	78 1.4	5,458	177
5	この授業のレベルはあなたにとって適切であった	4.03	0.68	2,014 36.9	2,081 38.1	962 17.6	321 5.9	82 1.5	5,460	175
6	教員は教室内で学習にふさわしい状態(私語等対応)に保たれるよう 心掛けた	4.35	0.59	2,717 49.8	2,049 37.5	604 11.1	73 1.3	16 0.3	5,459	176
7	教員は発言・議論等授業参加を積極的に促した	4.42	0.56	3,071 56.3	1,759 32.2	524 9.6	77 1.4	27 0.5	5,458	177
8	シラバスと授業の内容が一致していた	4.36	0.63	2,722 49.8	2,020 37.0	672 12.3	35 0.6	12 0.2	5,461	174
9	この分野への興味・関心が引き起こされた	4.12	0.82	2,202 40.4	2,030 37.2	962 17.6	183 3.4	78 1.4	5,455	180
10	この授業は総合的に判断して自分にとって有意義だった	4.21		2,412 44.2	2,098 38.4	698 12.8	176 3.2	74 1.4	5,458	177
11	教員の板書、スライド等は見やすかった	4.16	0.69	2,266 41.9	2,018 37.3	888 16.4	190 3.5	50 0.9	5,412	223
12	1回分の授業にあたり、授業時間外の事前・事後学習のために 費やした平均の時間(h)は次のようである ⑤1.5h以上 ④1～1.5h未満 ③0.5～1h未満 ②0.5h未満 ①ほとんどしていない	2.88	0.15	455 8.6	925 17.5	1,976 37.5	1,348 25.6	569 10.8	5,273	362

※設問13～14、17～22は非表示です。

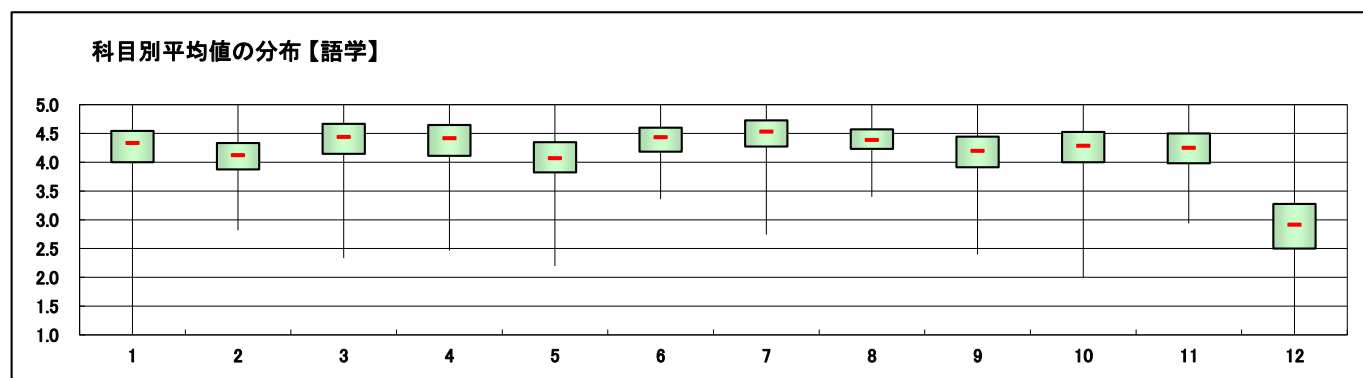


※1 設問10との相関係数 総合的な評価(設問10)の点数と各設問の点数との関連性を表す。1.0(絶対値)に近いほど両者に強い関連性があることを示す。

※2 設問1「この授業に欠席した回数は」(逆転項目)の点数は、「⑤7回以上」・1点 「①0回」・5点とし、他の設問の点数と大小を逆にして計算をした。

※3 平均値は回答の素データにて算出した。

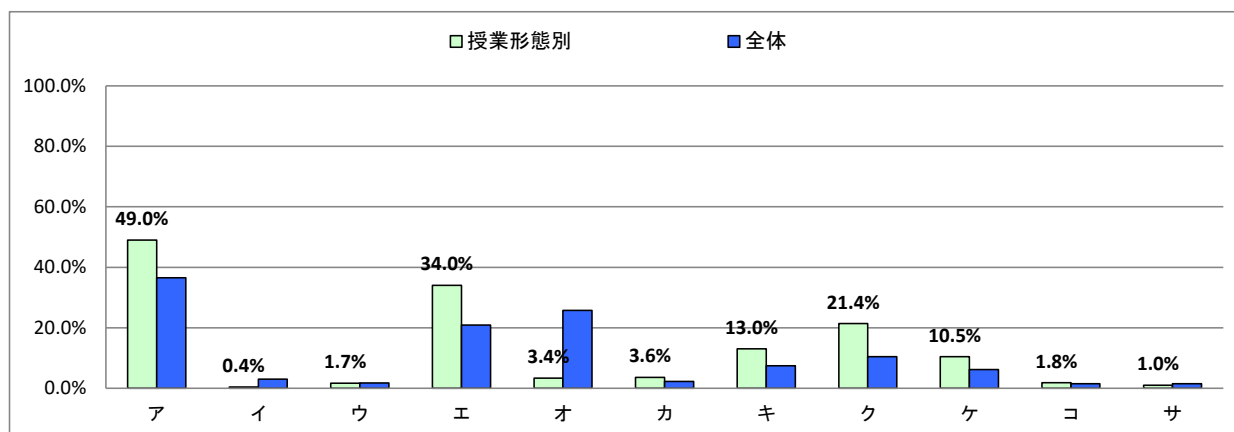
※4 設問15「この授業で用いられた授業手法にすべてマークしてください。」および

設問16「この授業を通じて、下記の各資質・能力のうち、どの項目が身につきましたか。身についた資質・能力をすべてマークしてください。」
の集計結果は裏面を参照のこと。

Ⅲ. この授業で用いられた授業手法にすべてマークしてください。

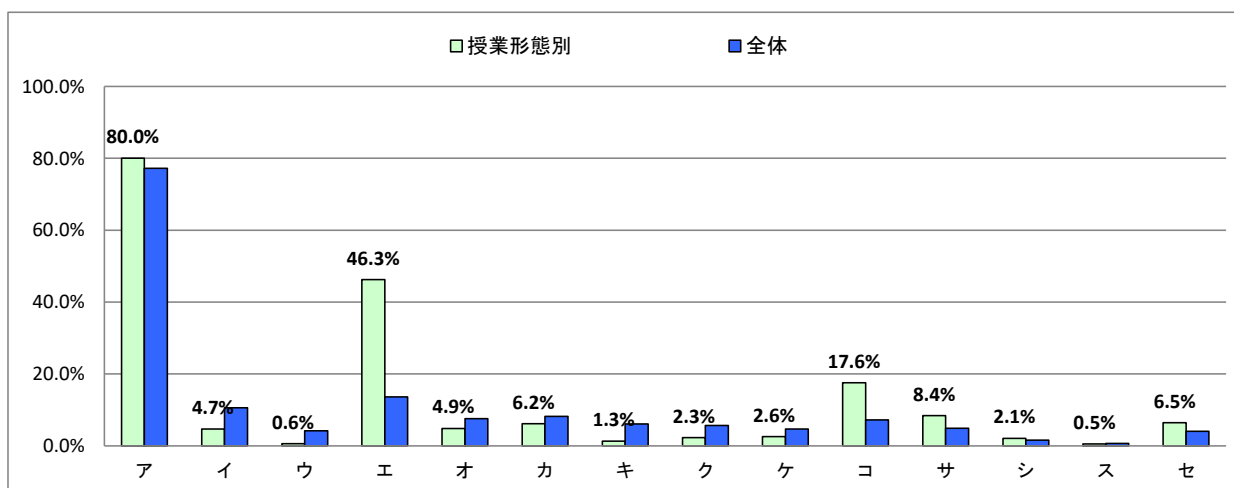
右側の参考値とは、全体の授業における回答率を示しております。次のⅣも同様です。

選択肢	授業形態別		参考値
	回答数	回答率	回答率
ア 課題(レポート等)	2759	49.0%	36.5%
イ 外部講師招へい	25	0.4%	3.0%
ウ フィールドワーク	94	1.7%	1.8%
エ 質疑応答	1918	34.0%	20.9%
オ 学生によるコメントペーパー	190	3.4%	25.7%
カ 反転授業	202	3.6%	2.3%
キ プレゼンテーション	734	13.0%	7.5%
ク グループワーク	1205	21.4%	10.5%
ケ ディスカッション	589	10.5%	6.2%
コ ディベート	104	1.8%	1.5%
サ 問題解決型授業	56	1.0%	1.5%



Ⅳ. この授業を通じて、下記の各資質・能力のうち、どの項目が身につきましたか。身についた資質・能力をすべてマークしてください。

選択肢	授業形態別		参考値
	回答数	回答率	回答率
ア この分野の知識、学力	4509	80.0%	77.2%
イ 論理的思考力	264	4.7%	10.6%
ウ 数理的な能力	34	0.6%	4.2%
エ 言語運用能力	2608	46.3%	13.6%
オ 構想力	274	4.9%	7.6%
カ 柔軟な発想力	347	6.2%	8.2%
キ 俯瞰(ふかん)力	74	1.3%	6.1%
ク 課題発見力	130	2.3%	5.7%
ケ 課題解決力	144	2.6%	4.7%
コ コミュニケーション能力	991	17.6%	7.2%
サ プレゼンテーション能力	475	8.4%	4.9%
シ 人脈形成力	119	2.1%	1.6%
ス 統率力	29	0.5%	0.7%
セ 協働能力	364	6.5%	4.0%



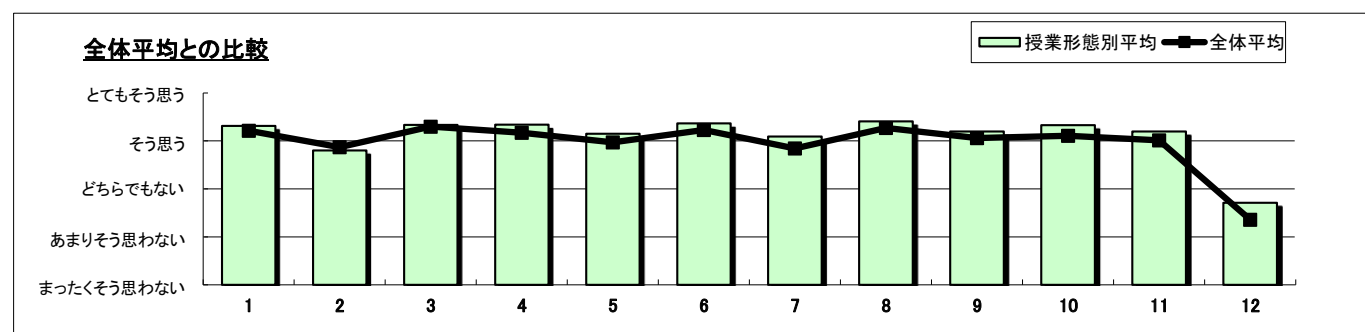
2019年度 前期 授業改善アンケート集計結果

成城大学

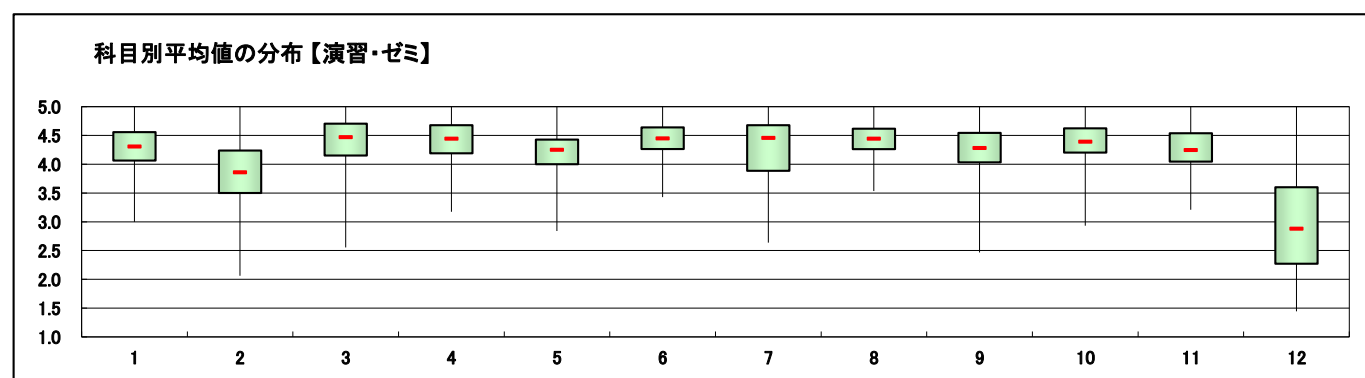
授業形態	演習・ゼミ	実施対象科目数(A)+(B)	209	実施科目数(C)+(D)	186	延べ履修者数	4,880
		実施必須科目数(A)	192	実施科目数(C)	171	延べ回答者数	4,004
		実施任意科目数(B)	17	実施科目数(D)	15		

設問	項目	平均値	設問10との 相関係数※1	回答数(人)／回答率(%)					有効 回答数	無答・ 無効数
				5	4	3	2	1		
1	この授業に欠席した回数は次のようである ⑤7回以上 ④6～5回 ③4～3回 ②2～1回 ①0回	4.31	0.04	89 2.3	24 0.6	420 11.1	1,334 35.2	1,923 50.7	3,790	214
2	授業中、この授業の内容を理解するために努力した(ノートをとる等)	3.80	0.32	1,097 28.7	1,472 38.6	779 20.4	328 8.6	141 3.7	3,817	187
3	教員は休講や遅刻をすることなく授業を行っていた	4.33	0.33	2,098 54.1	1,209 31.2	386 9.9	147 3.8	41 1.1	3,881	123
4	教員の話し方は明瞭で聞き取りやすかった	4.34	0.54	2,009 51.7	1,339 34.4	412 10.6	108 2.8	20 0.5	3,888	116
5	この授業のレベルはあなたにとって適切であった	4.15	0.64	1,586 40.8	1,518 39.0	610 15.7	148 3.8	30 0.8	3,892	112
6	教員は教室内が学習にふさわしい状態(私語等対応)に保たれるよう 心掛けた	4.37	0.55	1,995 51.3	1,401 36.0	426 11.0	58 1.5	8 0.2	3,888	116
7	教員は発言・議論等授業参加を積極的に促した	4.09	0.37	1,774 45.7	1,098 28.3	716 18.4	194 5.0	104 2.7	3,886	118
8	シラバスと授業の内容が一致していた	4.41	0.55	2,044 52.6	1,423 36.6	389 10.0	26 0.7	6 0.2	3,888	116
9	この分野への興味・関心が引き起こされた	4.20	0.75	1,685 43.3	1,474 37.9	583 15.0	101 2.6	44 1.1	3,887	117
10	この授業は総合的に判断して自分にとって有意義だった	4.33		1,938 49.9	1,433 36.9	390 10.0	94 2.4	30 0.8	3,885	119
11	教員の板書、スライド等は見やすかった	4.20	0.59	1,679 43.6	1,406 36.5	621 16.1	118 3.1	23 0.6	3,847	157
12	1回分の授業にあたり、授業時間外の事前・事後学習のために 費やした平均の時間(h)は次のようである ⑤1.5h以上 ④1～1.5h未満 ③0.5～1h未満 ②0.5h未満 ①ほとんどしていない	2.71	0.15	466 12.4	612 16.2	976 25.9	806 21.4	913 24.2	3,773	231

※設問13～14、17～22は非表示です。



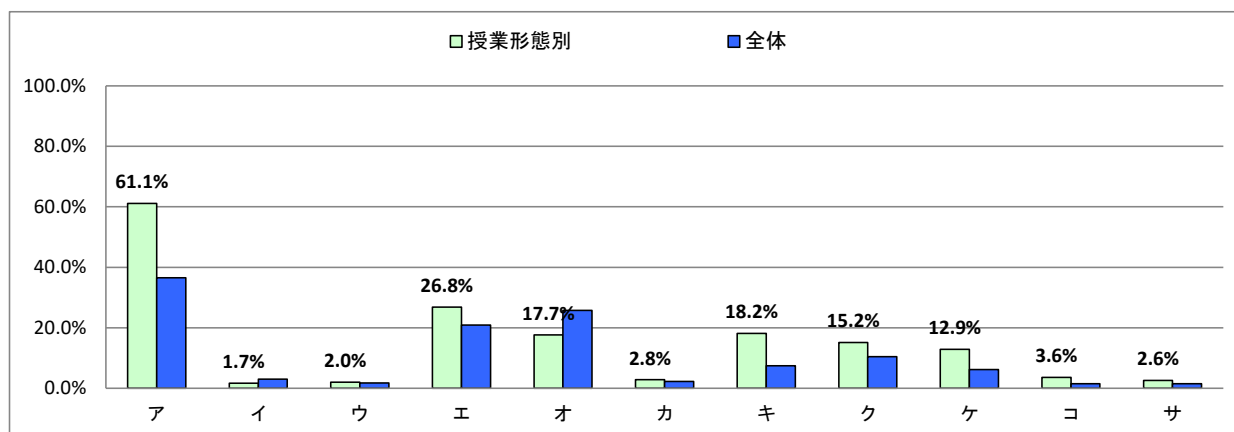
- ※1 設問10との相関係数 総合的な評価(設問10)の点数と各設問の点数との関連性を表す。1.0(絶対値)に近いほど両者に強い関連性があることを示す。
- ※2 設問1「この授業に欠席した回数は」(逆転項目)の点数は、「⑤7回以上」・1点 「①0回」・5点とし、他の設問の点数と大小を逆に計算をした。
- ※3 平均値は回答の素データにて算出した。
- ※4 設問15「この授業で用いられた授業手法にすべてマークしてください。」および設問16「この授業を通じて、下記の各資質・能力のうち、どの項目が身につきましたか。身についた資質・能力をすべてマークしてください。」の集計結果は裏面を参照のこと。



Ⅲ. この授業で用いられた授業手法にすべてマークしてください。

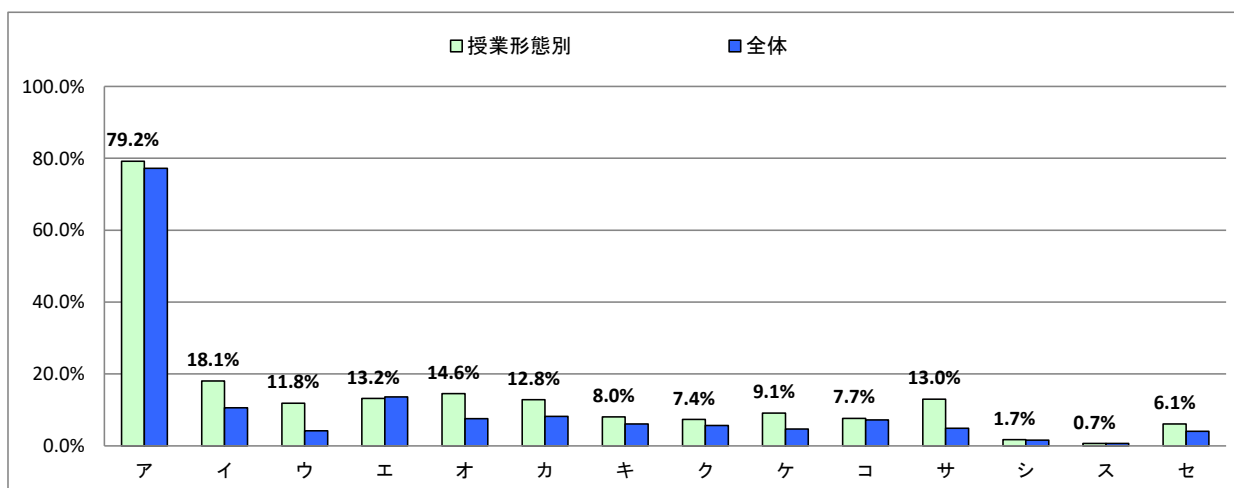
右側の参考値とは、全体の授業における回答率を示しております。次のⅣも同様です。

選択肢	授業形態別		参考値
	回答数	回答率	回答率
ア 課題(レポート等)	2447	61.1%	36.5%
イ 外部講師招へい	67	1.7%	3.0%
ウ フィールドワーク	82	2.0%	1.8%
エ 質疑応答	1075	26.8%	20.9%
オ 学生によるコメントペーパー	707	17.7%	25.7%
カ 反転授業	114	2.8%	2.3%
キ プレゼンテーション	727	18.2%	7.5%
ク グループワーク	607	15.2%	10.5%
ケ ディスカッション	516	12.9%	6.2%
コ ディベート	145	3.6%	1.5%
サ 問題解決型授業	104	2.6%	1.5%



Ⅳ. この授業を通じて、下記の各資質・能力のうち、どの項目が身につきましたか。身についた資質・能力をすべてマークしてください。

選択肢	授業形態別		参考値
	回答数	回答率	回答率
ア この分野の知識、学力	3172	79.2%	77.2%
イ 論理的思考力	724	18.1%	10.6%
ウ 数理的な能力	474	11.8%	4.2%
エ 言語運用能力	528	13.2%	13.6%
オ 構想力	583	14.6%	7.6%
カ 柔軟な発想力	514	12.8%	8.2%
キ 俯瞰(ふかん)力	322	8.0%	6.1%
ク 課題発見力	295	7.4%	5.7%
ケ 課題解決力	364	9.1%	4.7%
コ コミュニケーション能力	307	7.7%	7.2%
サ プレゼンテーション能力	521	13.0%	4.9%
シ 人脈形成力	69	1.7%	1.6%
ス 統率力	27	0.7%	0.7%
セ 協働能力	243	6.1%	4.0%



2019年度 前期 授業改善アンケート集計結果

成城大学

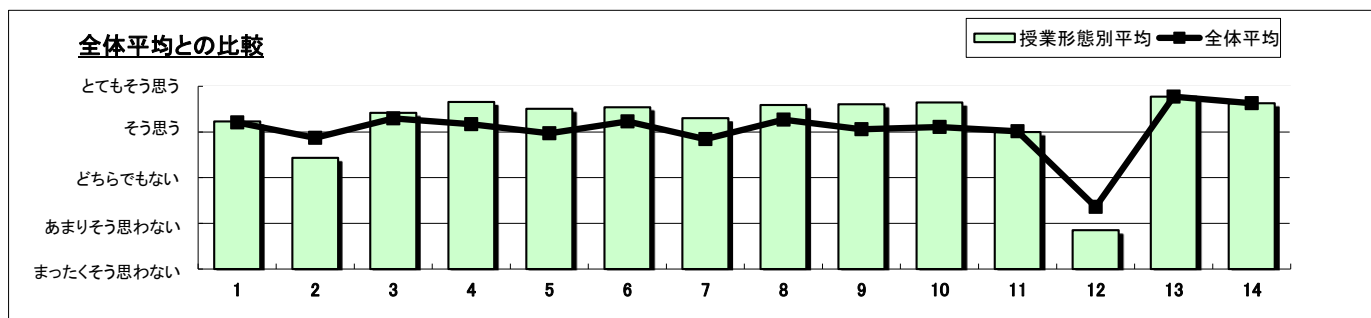
授業形態	スポーツ・ウエルネス実技	実施対象科目数(A)+(B)	32	実施科目数(C)+(D)	32	延べ履修者数	527
		実施必須科目数(A)	22	実施科目数(C)	22	延べ回答者数	387
		実施任意科目数(B)	10	実施科目数(D)	10		

設問	項目	平均値	設問10との 相関係数※1	回答数(人)／回答率(%)					有効 回答数	無答・ 無効数
				5	4	3	2	1		
1	この授業に欠席した回数は次のようである ⑤7回以上 ④6～5回 ③4～3回 ②2～1回 ①0回	4.23	0.16	7 1.8	5 1.3	53 13.9	145 38.0	172 45.0	382	5
2	授業中、この授業の内容を理解するために努力した(ノートをとる等)	3.43	0.22	121 31.8	82 21.5	87 22.8	23 6.0	68 17.8	381	6
3	教員は休講や遅刻をすることなく授業を行っていた	4.42	0.31	238 61.8	101 26.2	24 6.2	14 3.6	8 2.1	385	2
4	教員の話し方は明瞭で聞き取りやすかった	4.65	0.63	278 72.2	86 22.3	18 4.7	1 0.3	2 0.5	385	2
5	この授業のレベルはあなたにとって適切であった	4.51	0.60	246 63.7	102 26.4	27 7.0	9 2.3	2 0.5	386	1
6	教員は教室内が学習にふさわしい状態(私語等対応)に保たれるよう 心掛けた	4.54	0.63	253 65.5	98 25.4	29 7.5	3 0.8	3 0.8	386	1
7	教員は発言・議論等授業参加を積極的に促した	4.30	0.52	216 56.3	93 24.2	62 16.1	1 0.3	12 3.1	384	3
8	シラバスと授業の内容が一致していた	4.59	0.68	266 68.9	89 23.1	27 7.0	2 0.5	2 0.5	386	1
9	この分野への興味・関心が引き起こされた	4.61	0.89	272 70.6	83 21.6	24 6.2	3 0.8	3 0.8	385	2
10	この授業は総合的に判断して自分にとって有意義だった	4.64		286 74.3	69 17.9	26 6.8	0 0.0	4 1.0	385	2
11	教員の板書、スライド等は見やすかった	4.00	0.37	185 48.9	60 15.9	103 27.2	7 1.9	23 6.1	378	9
12	1回分の授業にあたり、授業時間外の事前・事後学習のために 費やした平均の時間(h)は次のようである ⑤1.5h以上 ④1～1.5h未満 ③0.5～1h未満 ②0.5h未満 ①ほとんどしていない	1.85	0.21	41 10.9	14 3.7	36 9.6	40 10.7	244 65.1	375	12

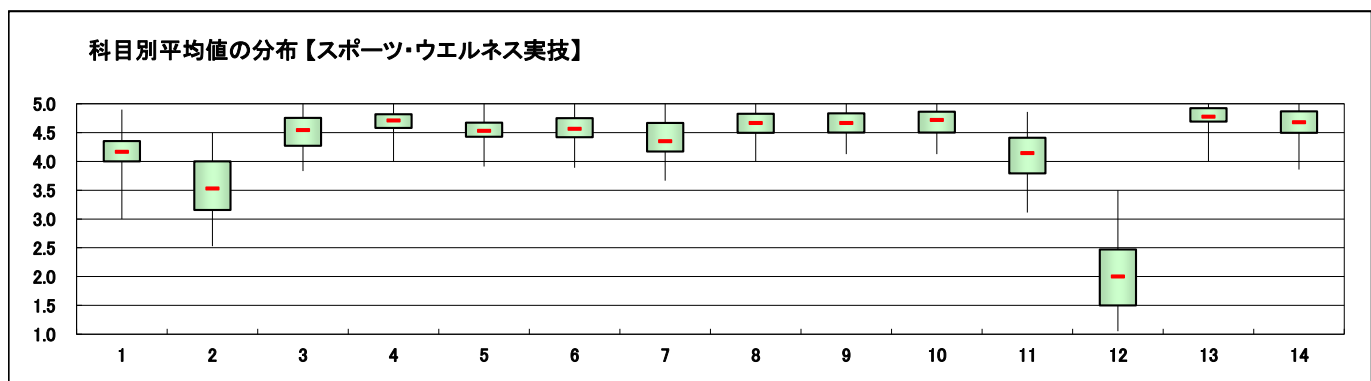
スポーツ・ウエルネス実技のみ回答

13	授業で十分に運動することができた	4.77	0.61	290 82.2	50 14.2	9 2.5	4 1.1	0 0.0	353	34
14	あなたの身体の健康、体力、生活習慣を見直す機会となった	4.63	0.61	266 75.1	59 16.7	20 5.6	4 1.1	5 1.4	354	33

※設問17～22は非表示です。



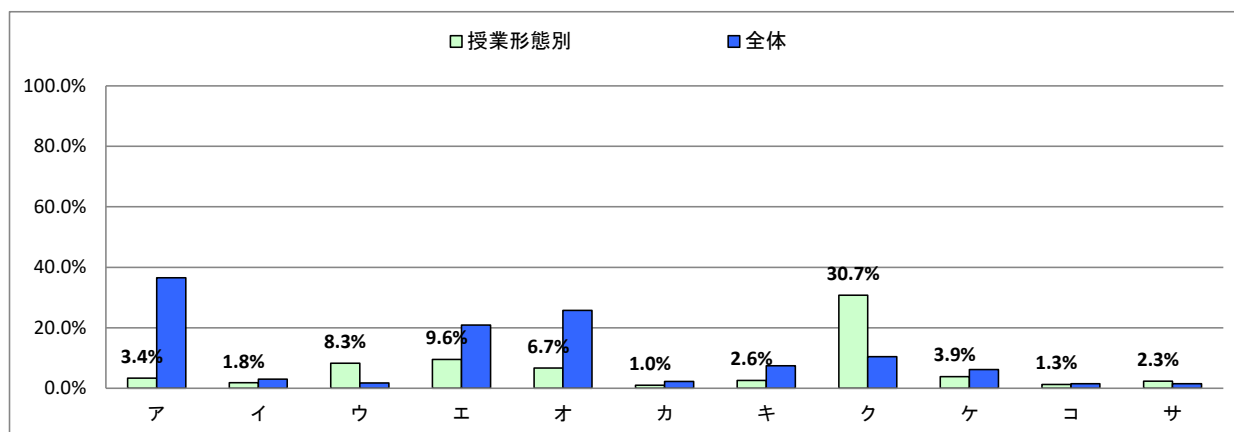
- ※1 設問10との相関係数 総合的な評価(設問10)の点数と各設問の点数との関連性を表す。1. 0(絶対値)に近いほど両者に強い関連性があることを示す。
- ※2 設問1「この授業に欠席した回数は」(逆転項目)の点数は、「⑤7回以上」・1点 「①0回」・5点とし、他の設問の点数と大小を逆に計算をした。
- ※3 平均値は回答の素データにて算出した。
- ※4 設問15「この授業で用いられた授業手法にすべてマークしてください。」および設問16「この授業を通じて、下記の各資質・能力のうち、どの項目が身につきましたか。身についた資質・能力をすべてマークしてください。」の集計結果は裏面を参照のこと。



III. この授業で用いられた授業手法にすべてマークしてください。

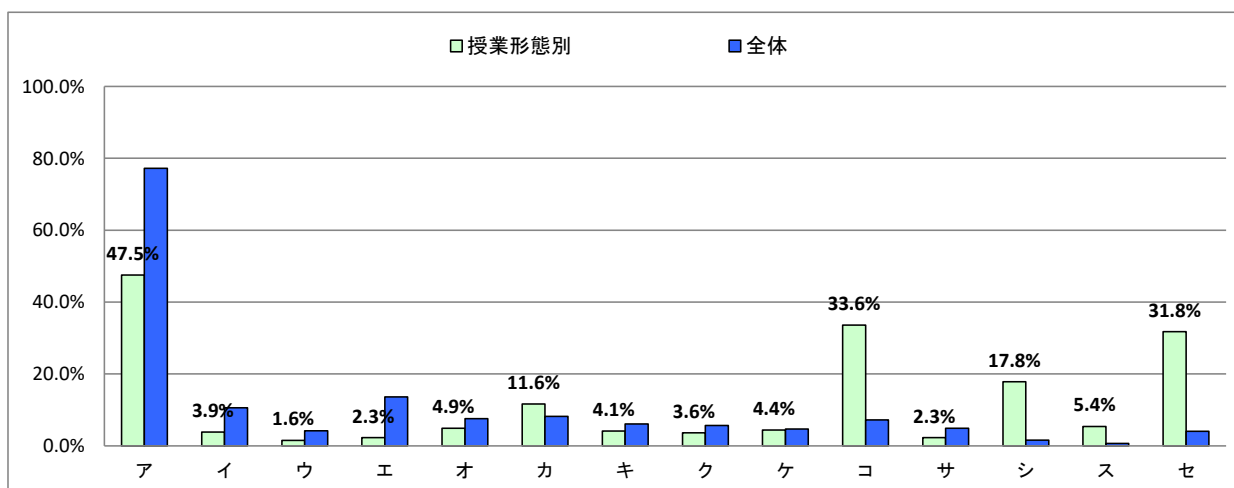
右側の参考値とは、全体の授業における回答率を示しております。次のIVも同様です。

選択肢	授業形態別		参考値 回答率
	回答数	回答率	
ア 課題(レポート等)	13	3.4%	36.5%
イ 外部講師招へい	7	1.8%	3.0%
ウ フィールドワーク	32	8.3%	1.8%
エ 質疑応答	37	9.6%	20.9%
オ 学生によるコメントペーパー	26	6.7%	25.7%
カ 反転授業	4	1.0%	2.3%
キ プレゼンテーション	10	2.6%	7.5%
ク グループワーク	119	30.7%	10.5%
ケ ディスカッション	15	3.9%	6.2%
コ ディベート	5	1.3%	1.5%
サ 問題解決型授業	9	2.3%	1.5%



IV. この授業を通じて、下記の各資質・能力のうち、どの項目が身につきましたか。身についた資質・能力をすべてマークしてください。

選択肢	授業形態別		参考値 回答率
	回答数	回答率	
ア この分野の知識、学力	184	47.5%	77.2%
イ 論理的思考力	15	3.9%	10.6%
ウ 数理的な能力	6	1.6%	4.2%
エ 言語運用能力	9	2.3%	13.6%
オ 構想力	19	4.9%	7.6%
カ 柔軟な発想力	45	11.6%	8.2%
キ 俯瞰(ふかん)力	16	4.1%	6.1%
ク 課題発見力	14	3.6%	5.7%
ケ 課題解決力	17	4.4%	4.7%
コ コミュニケーション能力	130	33.6%	7.2%
サ プレゼンテーション能力	9	2.3%	4.9%
シ 人脈形成力	69	17.8%	1.6%
ス 統率力	21	5.4%	0.7%
セ 協働能力	123	31.8%	4.0%



2019年度 前期 授業改善アンケート集計結果

成城大学

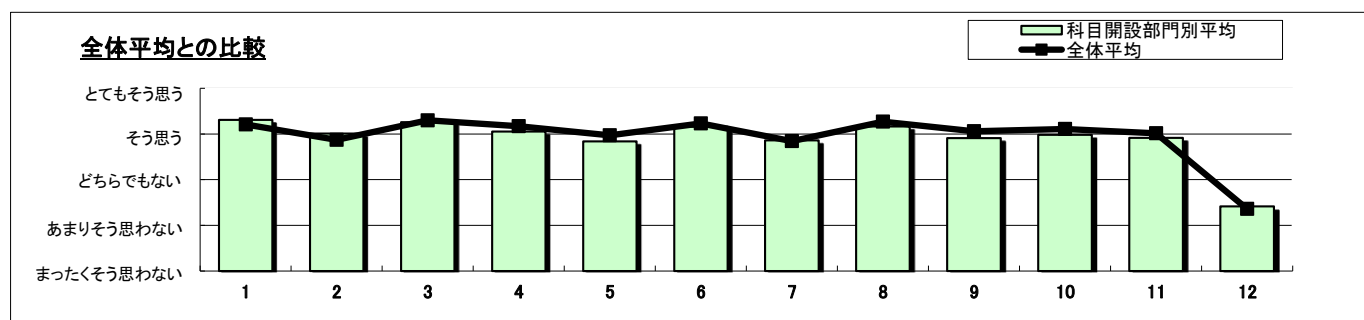
科目開設部門	経済学部	実施対象科目数(A)+(B)	251	実施科目数(C)+(D)	241	延べ履修者数	12,425
		実施必須科目数(A)	207	実施科目数(C)	204	延べ回答者数	7,881
		実施任意科目数(B)	44	実施科目数(D)	37		

設問	項目	平均値	設問10との 相関係数※1	回答数(人)／回答率(%)					有効 回答数	無答・ 無効数
				5	4	3	2	1		
1	この授業に欠席した回数は次のようである ⑤7回以上 ④6～5回 ③4～3回 ②2～1回 ①0回	4.31	0.05	182	71	779	2,615	3,745	7,392	489
				2.5	1.0	10.5	35.4	50.7		
2	授業中、この授業の内容を理解するために努力した(ノートをとる等)	4.01	0.42	2,547	3,013	1,363	404	107	7,434	447
				34.3	40.5	18.3	5.4	1.4		
3	教員は休講や遅刻をすることなく授業を行っていた	4.26	0.42	3,707	2,588	878	256	119	7,548	333
				49.1	34.3	11.6	3.4	1.6		
4	教員の話し方は明瞭で聞き取りやすかった	4.05	0.67	2,955	2,786	1,236	399	172	7,548	333
				39.1	36.9	16.4	5.3	2.3		
5	この授業のレベルはあなたにとって適切であった	3.84	0.73	2,183	2,842	1,827	531	168	7,551	330
				28.9	37.6	24.2	7.0	2.2		
6	教員は教室内が学習にふさわしい状態(私語等対応)に保たれるよう心掛けた	4.16	0.61	3,064	2,953	1,245	226	56	7,544	337
				40.6	39.1	16.5	3.0	0.7		
7	教員は発言・議論等授業参加を積極的に促した	3.86	0.55	2,580	2,421	1,736	546	263	7,546	335
				34.2	32.1	23.0	7.2	3.5		
8	シラバスと授業の内容が一致していた	4.16	0.67	2,988	3,003	1,398	105	48	7,542	339
				39.6	39.8	18.5	1.4	0.6		
9	この分野への興味・関心が引き起こされた	3.91	0.84	2,366	2,889	1,690	393	191	7,529	352
				31.4	38.4	22.4	5.2	2.5		
10	この授業は総合的に判断して自分にとって有意義だった	3.98	0.71	2,550	2,949	1,520	355	156	7,530	351
				33.9	39.2	20.2	4.7	2.1		
11	教員の板書、スライド等は見やすかった	3.92	0.71	2,496	2,773	1,507	490	212	7,478	403
				33.4	37.1	20.2	6.6	2.8		
12	1回分の授業にあたり、授業時間外の事前・事後学習のために費やした平均の時間(h)は次のようである ⑤1.5h以上 ④1～1.5h未満 ③0.5～1h未満 ②0.5h未満 ①ほとんどしていない	2.42	0.20	498	781	1,918	1,995	1,986	7,178	703
				6.9	10.9	26.7	27.8	27.7		

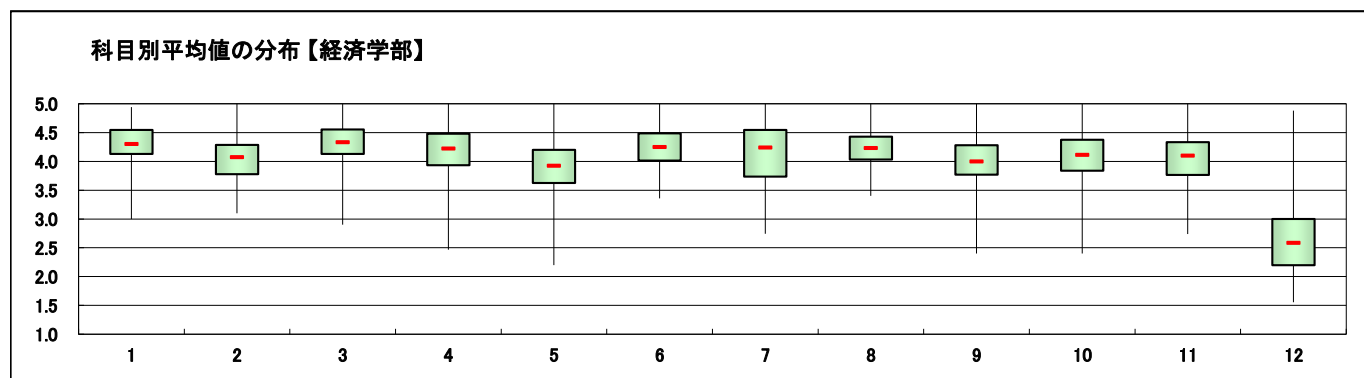
スポーツ・ウェルネス実技のみ回答

13	授業で十分に運動することができた	-	-	0	0	0	0	0	0	7,881
14	あなたの身体の健康、体力、生活習慣を見直す機会となった	-	-	0	0	0	0	0	0	7,881

※設問17～22は非表示です。



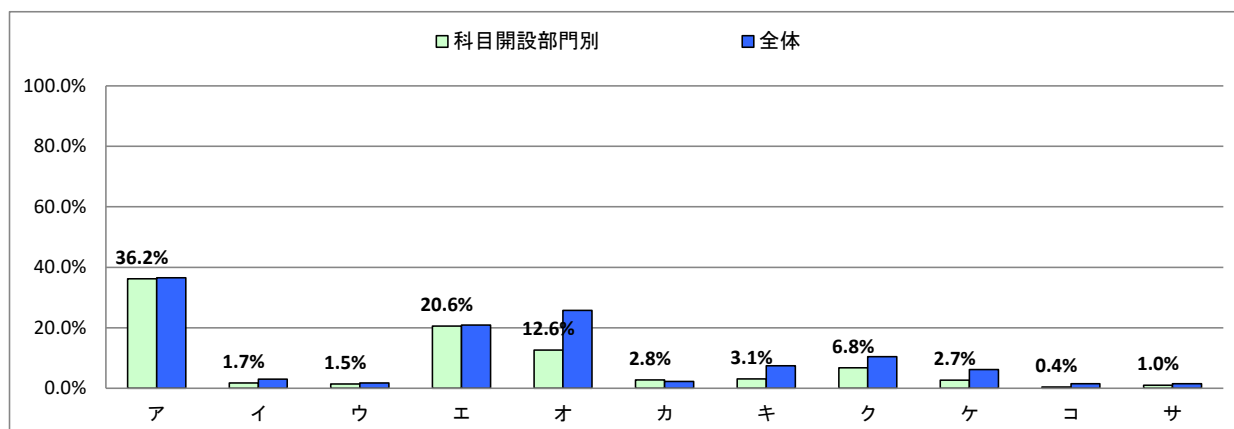
- ※1 設問10との相関係数 総合的な評価(設問10)の点数と各設問の点数との関連性を表す。1. 0(絶対値)に近いほど両者に強い関連性があることを示す。
- ※2 設問1「この授業に欠席した回数は」(逆転項目)の点数は、「⑤7回以上」・1点 「①0回」・5点とし、他の設問の点数と大小を逆に計算をした。
- ※3 平均値は回答の素データにて算出した。
- ※4 設問15「この授業で用いられた授業手法にすべてマークしてください。」および設問16「この授業を通じて、下記の各資質・能力のうち、どの項目が身につきましたか。身についた資質・能力をすべてマークしてください。」の集計結果は裏面を参照のこと。



III. この授業で用いられた授業手法にすべてマークしてください。

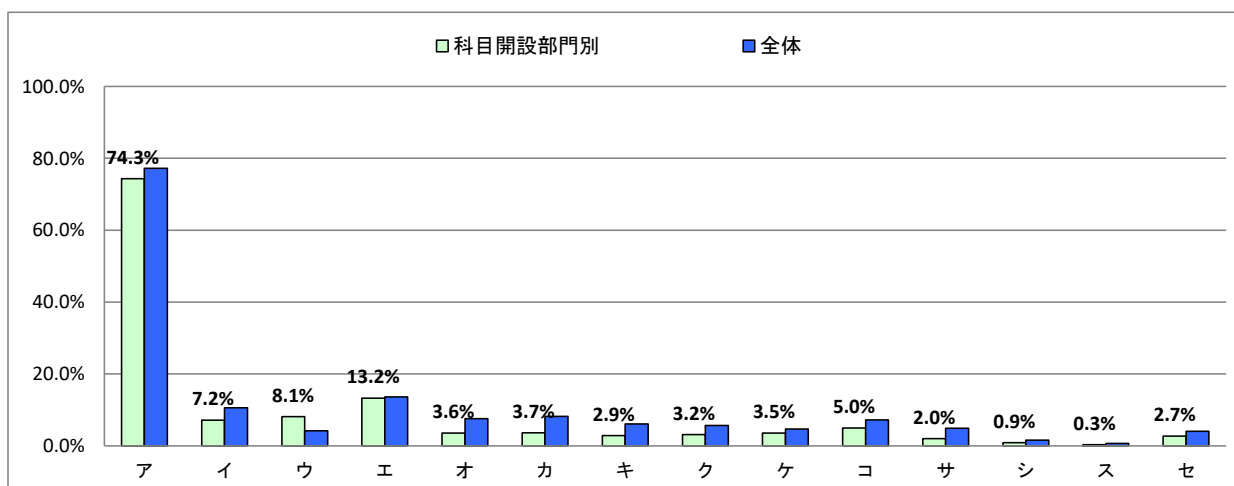
右側の参考値とは、全体の授業における回答率を示しております。次のIVも同様です。

選択肢	科目開設部門別		参考値 回答率
	回答数	回答率	
ア 課題(レポート等)	2855	36.2%	36.5%
イ 外部講師招へい	136	1.7%	3.0%
ウ フィールドワーク	115	1.5%	1.8%
エ 質疑応答	1622	20.6%	20.9%
オ 学生によるコメントペーパー	993	12.6%	25.7%
カ 反転授業	220	2.8%	2.3%
キ プレゼンテーション	246	3.1%	7.5%
ク グループワーク	535	6.8%	10.5%
ケ ディスカッション	209	2.7%	6.2%
コ ディベート	35	0.4%	1.5%
サ 問題解決型授業	81	1.0%	1.5%



IV. この授業を通じて、下記の各資質・能力のうち、どの項目が身につきましたか。身についた資質・能力をすべてマークしてください。

選択肢	科目開設部門別		参考値 回答率
	回答数	回答率	
ア この分野の知識、学力	5858	74.3%	77.2%
イ 論理的思考力	564	7.2%	10.6%
ウ 数理的な能力	642	8.1%	4.2%
エ 言語運用能力	1044	13.2%	13.6%
オ 構想力	280	3.6%	7.6%
カ 柔軟な発想力	288	3.7%	8.2%
キ 俯瞰(ふかん)力	227	2.9%	6.1%
ク 課題発見力	249	3.2%	5.7%
ケ 課題解決力	279	3.5%	4.7%
コ コミュニケーション能力	392	5.0%	7.2%
サ プレゼンテーション能力	158	2.0%	4.9%
シ 人脈形成力	68	0.9%	1.6%
ス 統率力	25	0.3%	0.7%
セ 協働能力	215	2.7%	4.0%



2019年度 前期 授業改善アンケート集計結果

成城大学

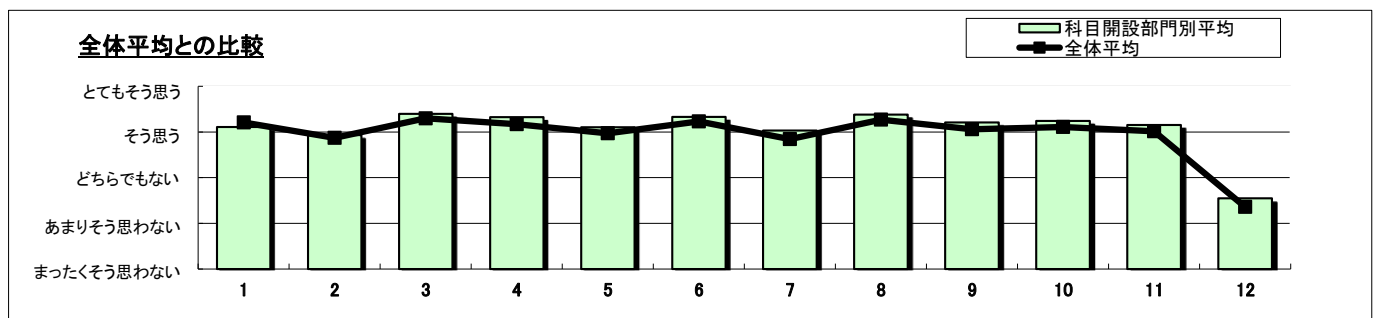
科目開設部門	文芸学部	実施対象科目数(A)+(B)	346	実施科目数(C)+(D)	314	延べ履修者数	9,124
		実施必須科目数(A)	197	実施科目数(C)	190	延べ回答者数	7,017
		実施任意科目数(B)	149	実施科目数(D)	124		

設問	項目	平均値	設問10との 相関係数※1	回答数(人)／回答率(%)					有効 回答数	無答・ 無効数
				5	4	3	2	1		
1	この授業に欠席した回数は次のようである ⑤7回以上 ④6～5回 ③4～3回 ②2～1回 ①0回	4.11	0.00	161 2.4	77 1.1	1,180 17.5	2,797 41.4	2,538 37.6	6,753	264
2	授業中、この授業の内容を理解するために努力した(ノートをとる等)	3.93	0.38	2,126 31.2	2,811 41.3	1,272 18.7	465 6.8	131 1.9	6,805	212
3	教員は休講や遅刻をすることなく授業を行っていた	4.40	0.32	3,939 57.1	2,090 30.3	616 8.9	194 2.8	60 0.9	6,899	118
4	教員の話し方は明瞭で聞き取りやすかった	4.32	0.58	3,453 50.1	2,455 35.6	764 11.1	182 2.6	33 0.5	6,887	130
5	この授業のレベルはあなたにとって適切であった	4.10	0.65	2,587 37.5	2,792 40.5	1,198 17.4	262 3.8	55 0.8	6,894	123
6	教員は教室内で学習にふさわしい状態(私語等対応)に保たれるよう 心掛けた	4.33	0.51	3,361 48.7	2,604 37.8	798 11.6	115 1.7	17 0.2	6,895	122
7	教員は発言・議論等授業参加を積極的に促した	4.03	0.42	2,984 43.3	1,933 28.1	1,358 19.7	427 6.2	187 2.7	6,889	128
8	シラバスと授業の内容が一致していた	4.38	0.56	3,508 50.9	2,560 37.2	754 10.9	52 0.8	13 0.2	6,887	130
9	この分野への興味・関心が引き起こされた	4.21	0.83	3,000 43.6	2,664 38.7	954 13.9	201 2.9	69 1.0	6,888	129
10	この授業は総合的に判断して自分にとって有意義だった	4.24		3,118 45.3	2,652 38.5	855 12.4	192 2.8	68 1.0	6,885	132
11	教員の板書、スライド等は見やすかった	4.15	0.63	2,869 42.1	2,487 36.5	1,171 17.2	236 3.5	59 0.9	6,822	195
12	1回分の授業にあたり、授業時間外の事前・事後学習のために 費やした平均の時間(h)は次のようである ⑤1.5h以上 ④1～1.5h未満 ③0.5～1h未満 ②0.5h未満 ①ほとんどしていない	2.55	0.18	574 8.7	909 13.7	1,846 27.9	1,547 23.3	1,751 26.4	6,627	390

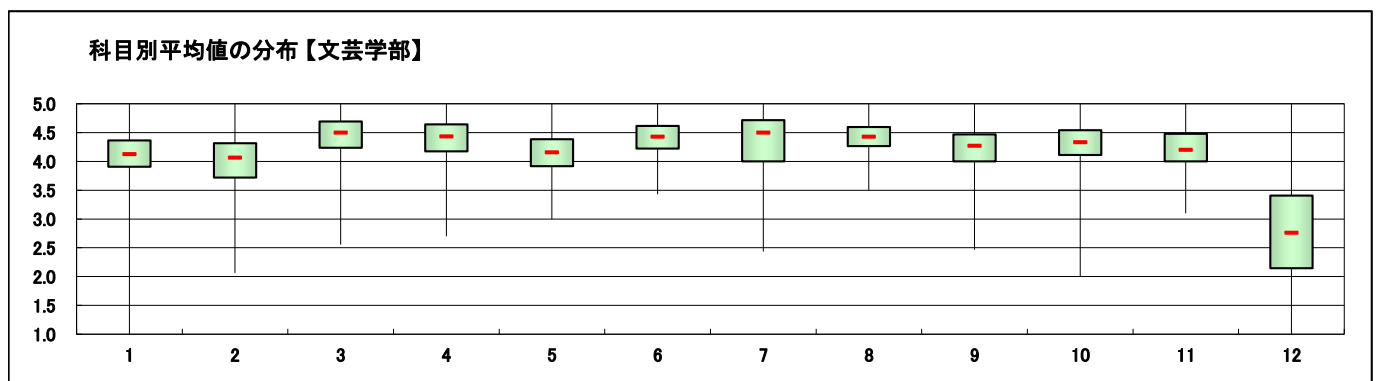
スポーツ・ウェルネス実技のみ回答

13	授業で十分に運動することができた	-	-	0	0	0	0	0	0	7,017
14	あなたの身体の健康、体力、生活習慣を見直す機会となった	-	-	0	0	0	0	0	0	7,017

※設問17～22は非表示です。



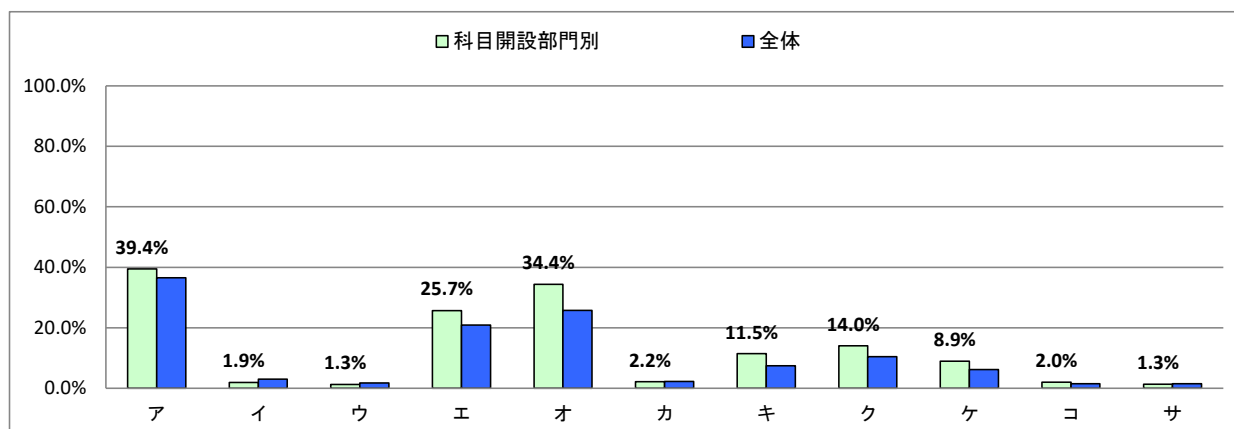
- ※1 設問10との相関係数 総合的な評価(設問10)の点数と各設問の点数との関連性を表す。1. 0(絶対値)に近いほど両者に強い関連性があることを示す。
- ※2 設問1「この授業に欠席した回数は」(逆転項目)の点数は、「⑤7回以上」・1点 「①0回」・5点とし、他の設問の点数と大小を逆に計算をした。
- ※3 平均値は回答の素データにて算出した。
- ※4 設問15「この授業で用いられた授業手法にすべてマークしてください。」および設問16「この授業を通じて、下記の各資質・能力のうち、どの項目が身につきましたか。身についた資質・能力をすべてマークしてください。」の集計結果は裏面を参照のこと。



Ⅲ. この授業で用いられた授業手法にすべてマークしてください。

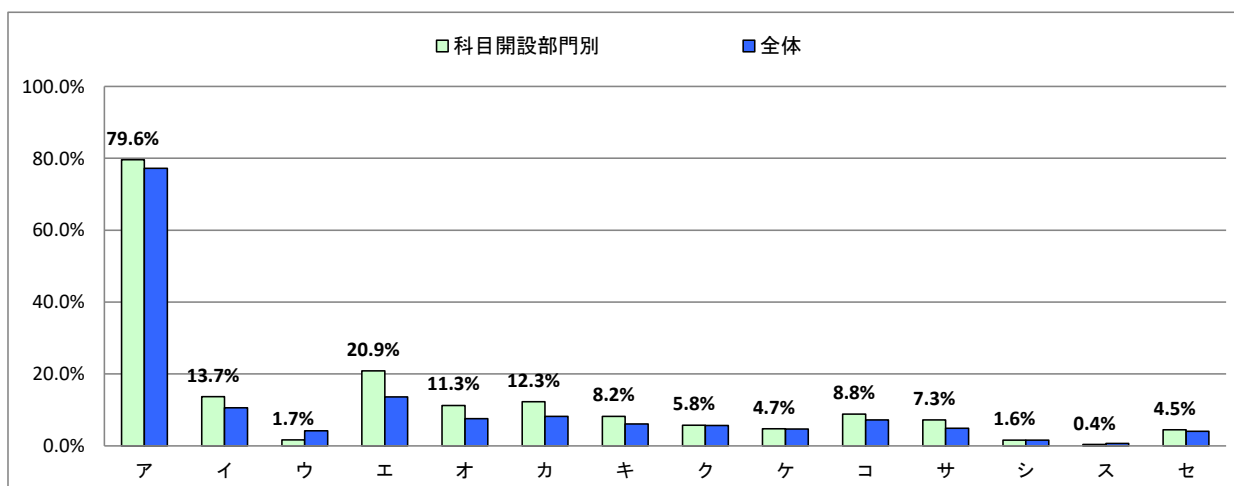
右側の参考値とは、全体の授業における回答率を示しております。次のⅣも同様です。

選択肢	科目開設部門別		参考値 回答率
	回答数	回答率	
ア 課題(レポート等)	2767	39.4%	36.5%
イ 外部講師招へい	136	1.9%	3.0%
ウ フィールドワーク	90	1.3%	1.8%
エ 質疑応答	1803	25.7%	20.9%
オ 学生によるコメントペーパー	2412	34.4%	25.7%
カ 反転授業	154	2.2%	2.3%
キ プレゼンテーション	804	11.5%	7.5%
ク グループワーク	985	14.0%	10.5%
ケ ディスカッション	628	8.9%	6.2%
コ ディベート	142	2.0%	1.5%
サ 問題解決型授業	94	1.3%	1.5%



Ⅳ. この授業を通じて、下記の各資質・能力のうち、どの項目が身につきましたか。身についた資質・能力をすべてマークしてください。

選択肢	科目開設部門別		参考値 回答率
	回答数	回答率	
ア この分野の知識、学力	5586	79.6%	77.2%
イ 論理的思考力	963	13.7%	10.6%
ウ 数理的な能力	116	1.7%	4.2%
エ 言語運用能力	1466	20.9%	13.6%
オ 構想力	790	11.3%	7.6%
カ 柔軟な発想力	863	12.3%	8.2%
キ 俯瞰(ふかん)力	578	8.2%	6.1%
ク 課題発見力	404	5.8%	5.7%
ケ 課題解決力	332	4.7%	4.7%
コ コミュニケーション能力	620	8.8%	7.2%
サ プレゼンテーション能力	509	7.3%	4.9%
シ 人脈形成力	110	1.6%	1.6%
ス 統率力	28	0.4%	0.7%
セ 協働能力	313	4.5%	4.0%



2019年度 前期 授業改善アンケート集計結果

成城大学

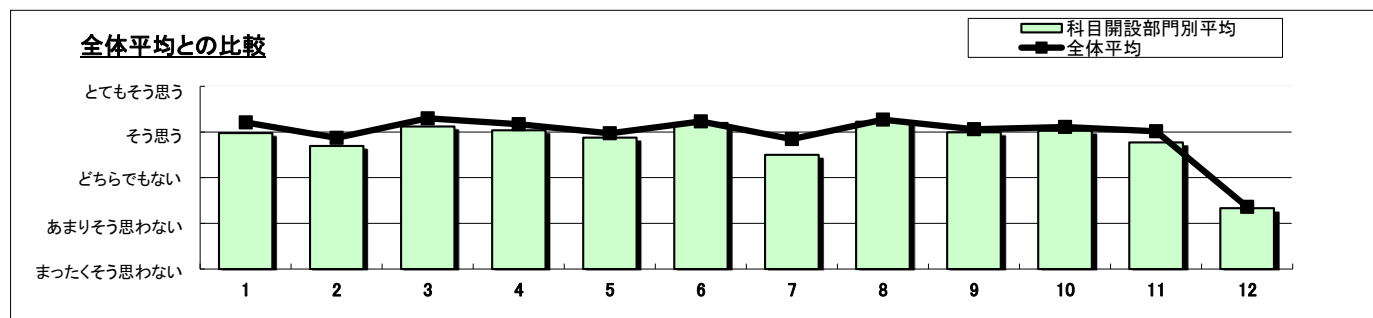
科目開設部門	法学部	実施対象科目数(A)+(B)	38	実施科目数(C)+(D)	35	延べ履修者数	3,445
		実施必須科目数(A)	23	実施科目数(C)	23	延べ回答者数	1,464
		実施任意科目数(B)	15	実施科目数(D)	12		

設問	項目	平均値	設問10との 相関係数※1	回答数(人)／回答率(%)					有効 回答数	無答・ 無効数
				5	4	3	2	1		
1	この授業に欠席した回数は次のようである ⑤7回以上 ④6～5回 ③4～3回 ②2～1回 ①0回	3.98	0.00	81 6.0	60 4.5	201 14.9	472 35.0	533 39.6	1,347	117
2	授業中、この授業の内容を理解するために努力した(ノートをとる等)	3.69	0.45	338 24.6	508 37.0	351 25.6	119 8.7	57 4.2	1,373	91
3	教員は休講や遅刻をすることなく授業を行っていた	4.12	0.46	670 48.4	381 27.5	203 14.7	96 6.9	35 2.5	1,385	79
4	教員の話し方は明瞭で聞き取りやすかった	4.04	0.66	563 40.7	458 33.1	247 17.9	84 6.1	31 2.2	1,383	81
5	この授業のレベルはあなたにとって適切であった	3.88	0.73	404 29.2	526 38.0	357 25.8	80 5.8	18 1.3	1,385	79
6	教員は教室内が学習にふさわしい状態(私語等対応)に保たれるよう 心掛けた	4.20	0.62	615 44.3	497 35.8	223 16.1	38 2.7	14 1.0	1,387	77
7	教員は発言・議論等授業参加を積極的に促した	3.50	0.44	379 27.3	347 25.0	388 28.0	134 9.7	139 10.0	1,387	77
8	シラバスと授業の内容が一致していた	4.22	0.68	601 43.4	535 38.6	219 15.8	21 1.5	10 0.7	1,386	78
9	この分野への興味・関心が引き起こされた	3.99	0.85	484 34.9	538 38.8	265 19.1	66 4.8	32 2.3	1,385	79
10	この授業は総合的に判断して自分にとって有意義だった	4.03		510 36.8	520 37.5	268 19.4	56 4.0	31 2.2	1,385	79
11	教員の板書、スライド等は見やすかった	3.77	0.67	441 32.1	419 30.5	345 25.1	99 7.2	70 5.1	1,374	90
12	1回分の授業にあたり、授業時間外の事前・事後学習のために 費やした平均の時間(h)は次のようである ⑤1.5h以上 ④1～1.5h未満 ③0.5～1h未満 ②0.5h未満 ①ほとんどしていない	2.33	0.24	89 6.7	144 10.8	342 25.7	298 22.4	456 34.3	1,329	135

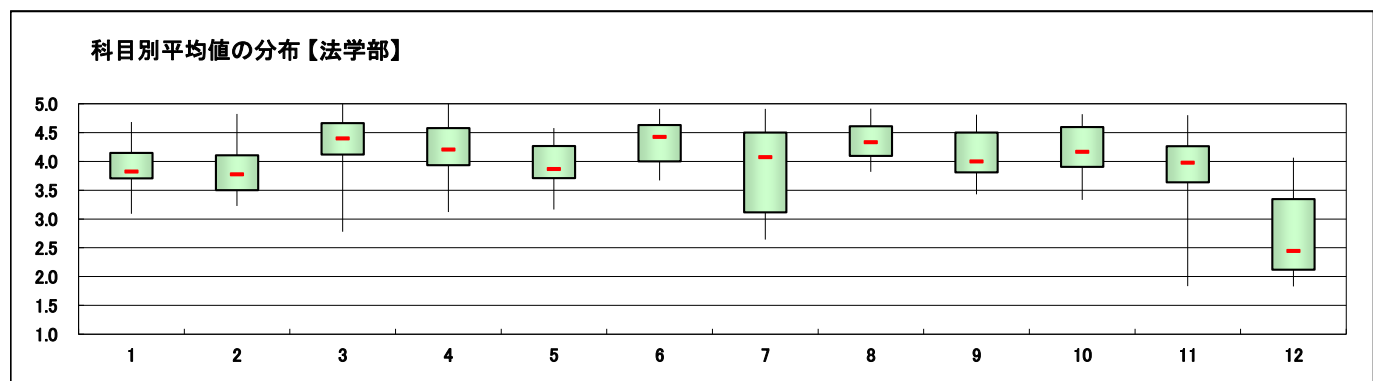
スポーツ・ウェルネス実技のみ回答

13	授業で十分に運動することができた	-	-	0	0	0	0	0	0	1,464
14	あなたの身体の健康、体力、生活習慣を見直す機会となった	-	-	0	0	0	0	0	0	1,464

※設問17～22は非表示です。



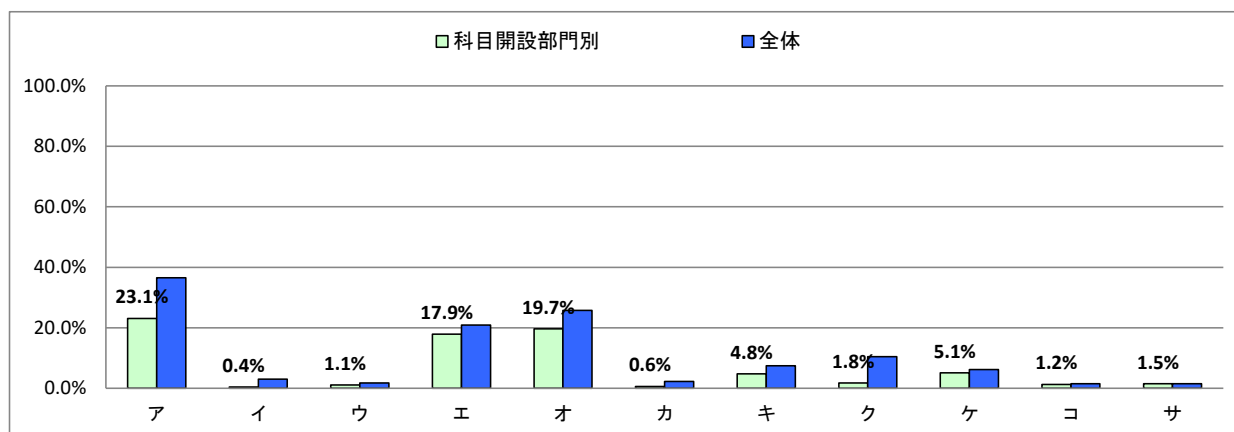
- ※1 設問10との相関係数 総合的な評価(設問10)の点数と各設問の点数との関連性を表す。1. 0(絶対値)に近いほど両者に強い関連性があることを示す。
- ※2 設問1「この授業に欠席した回数は」(逆転項目)の点数は、「⑤7回以上」・1点 「①0回」・5点とし、他の設問の点数と大小を逆に計算をした。
- ※3 平均値は回答の素データにて算出した。
- ※4 設問15「この授業で用いられた授業手法にすべてマークしてください。」および設問16「この授業を通じて、下記の各資質・能力のうち、どの項目が身につきましたか。身についた資質・能力をすべてマークしてください。」の集計結果は裏面を参照のこと。



Ⅲ. この授業で用いられた授業手法にすべてマークしてください。

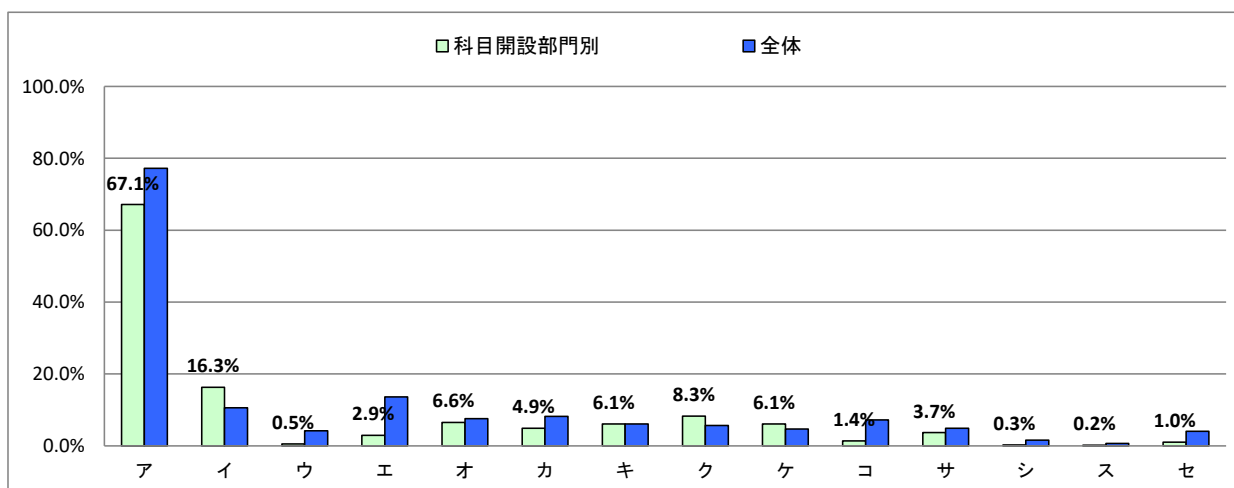
右側の参考値とは、全体の授業における回答率を示しております。次のⅣも同様です。

選択肢	科目開設部門別		参考値 回答率
	回答数	回答率	
ア 課題(レポート等)	338	23.1%	36.5%
イ 外部講師招へい	6	0.4%	3.0%
ウ フィールドワーク	16	1.1%	1.8%
エ 質疑応答	262	17.9%	20.9%
オ 学生によるコメントペーパー	288	19.7%	25.7%
カ 反転授業	9	0.6%	2.3%
キ プレゼンテーション	70	4.8%	7.5%
ク グループワーク	26	1.8%	10.5%
ケ ディスカッション	75	5.1%	6.2%
コ ディベート	18	1.2%	1.5%
サ 問題解決型授業	22	1.5%	1.5%



Ⅳ. この授業を通じて、下記の各資質・能力のうち、どの項目が身につきましたか。身についた資質・能力をすべてマークしてください。

選択肢	科目開設部門別		参考値 回答率
	回答数	回答率	
ア この分野の知識、学力	983	67.1%	77.2%
イ 論理的思考力	239	16.3%	10.6%
ウ 数理的能力	8	0.5%	4.2%
エ 言語運用能力	43	2.9%	13.6%
オ 構想力	96	6.6%	7.6%
カ 柔軟な発想力	72	4.9%	8.2%
キ 俯瞰(ふかん)力	89	6.1%	6.1%
ク 課題発見力	121	8.3%	5.7%
ケ 課題解決力	89	6.1%	4.7%
コ コミュニケーション能力	20	1.4%	7.2%
サ プレゼンテーション能力	54	3.7%	4.9%
シ 人脈形成力	4	0.3%	1.6%
ス 統率力	3	0.2%	0.7%
セ 協働能力	15	1.0%	4.0%



2019年度 前期 授業改善アンケート集計結果

成城大学

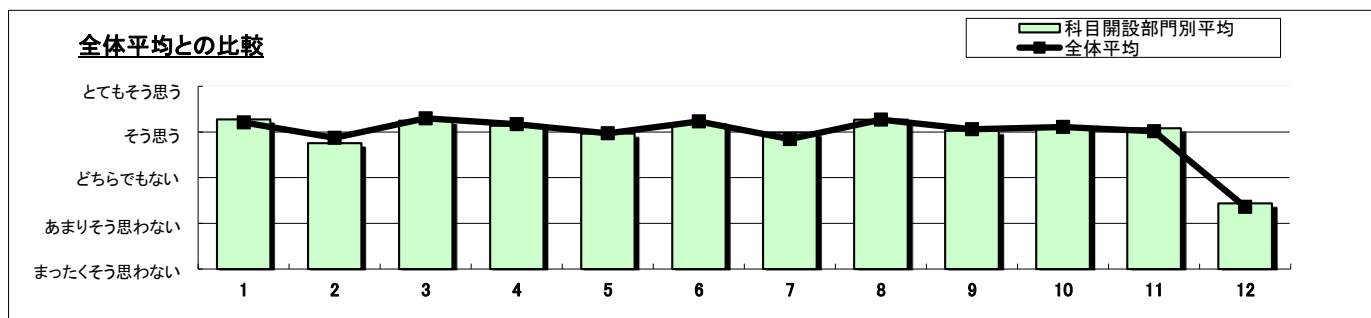
科目開設部門	社会イノベーション学部	実施対象科目数(A)+(B)	142	実施科目数(C)+(D)	132	延べ履修者数	4,209
		実施必須科目数(A)	102	実施科目数(C)	101	延べ回答者数	3,307
		実施任意科目数(B)	40	実施科目数(D)	31		

設問	項目	平均値	設問10との 相関係数※1	回答数(人)／回答率(%)					有効 回答数	無答・ 無効数
				5	4	3	2	1		
1	この授業に欠席した回数は次のようである ⑤7回以上 ④6～5回 ③4～3回 ②2～1回 ①0回	4.28	0.03	45 1.5	58 1.9	344 11.2	1,193 38.7	1,445 46.8	3,085	222
2	授業中、この授業の内容を理解するために努力した(ノートをとる等)	3.75	0.44	796 25.8	1,228 39.8	663 21.5	309 10.0	92 3.0	3,088	219
3	教員は休講や遅刻をすることなく授業を行っていた	4.25	0.42	1,545 49.0	1,055 33.4	382 12.1	132 4.2	40 1.3	3,154	153
4	教員の話し方は明瞭で聞き取りやすかった	4.14	0.66	1,423 45.1	1,024 32.5	475 15.1	175 5.6	56 1.8	3,153	154
5	この授業のレベルはあなたにとって適切であった	3.97	0.70	1,087 34.5	1,178 37.4	631 20.0	210 6.7	47 1.5	3,153	154
6	教員は教室内が学習にふさわしい状態(私語等対応)に保たれるよう 心掛けた	4.17	0.61	1,395 44.2	1,135 36.0	452 14.3	125 4.0	48 1.5	3,155	152
7	教員は発言・議論等授業参加を積極的に促した	3.99	0.56	1,282 40.7	981 31.2	554 17.6	226 7.2	104 3.3	3,147	160
8	シラバスと授業の内容が一致していた	4.27	0.67	1,449 46.0	1,173 37.2	476 15.1	41 1.3	14 0.4	3,153	154
9	この分野への興味・関心が引き起こされた	4.03	0.84	1,213 38.5	1,114 35.4	591 18.8	165 5.2	67 2.1	3,150	157
10	この授業は総合的に判断して自分にとって有意義だった	4.11		1,292 41.0	1,158 36.7	505 16.0	150 4.8	47 1.5	3,152	155
11	教員の板書、スライド等は見やすかった	4.08	0.71	1,251 40.2	1,117 35.9	543 17.4	162 5.2	41 1.3	3,114	193
12	1回分の授業にあたり、授業時間外の事前・事後学習のために 費やした平均の時間(h)は次のようである ⑤1.5h以上 ④1～1.5h未満 ③0.5～1h未満 ②0.5h未満 ①ほとんどしていない	2.44	0.23	196 6.4	373 12.2	885 28.9	742 24.2	871 28.4	3,067	240

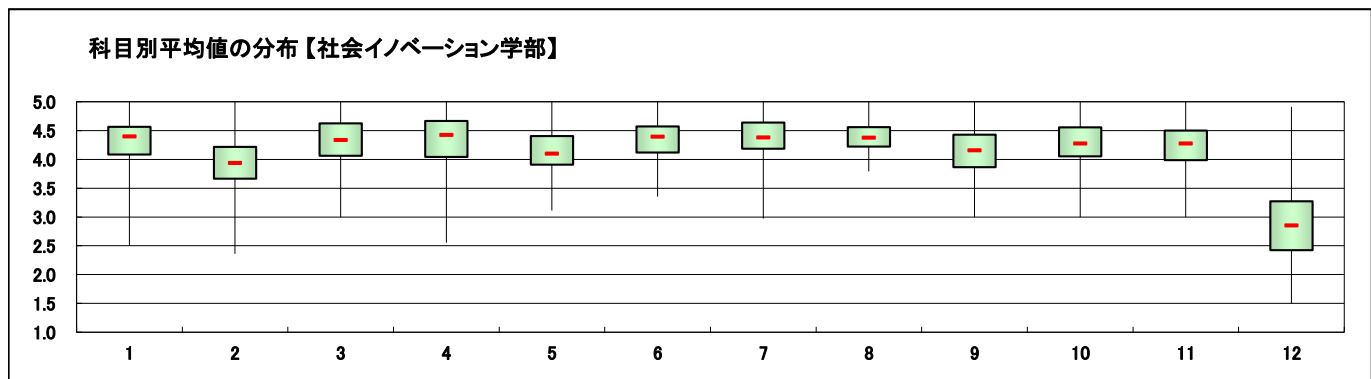
スポーツ・ウェルネス実技のみ回答

13	授業で十分に運動することができた	-	-	0	0	0	0	0	0	3,307
14	あなたの身体の健康、体力、生活習慣を見直す機会となった	-	-	0	0	0	0	0	0	3,307

※設問17～22は非表示です。



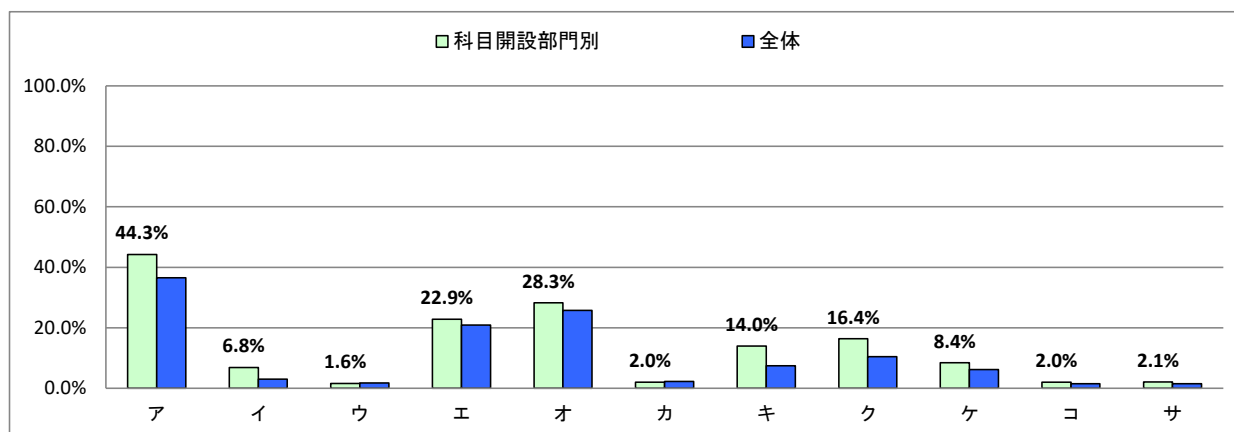
- ※1 設問10との相関係数 総合的な評価(設問10)の点数と各設問の点数との関連性を表す。1. 0(絶対値)に近いほど両者に強い関連性があることを示す。
- ※2 設問1「この授業に欠席した回数は」(逆転項目)の点数は、「⑤7回以上」・1点 「①0回」・5点とし、他の設問の点数と大小を逆に計算をした。
- ※3 平均値は回答の素データにて算出した。
- ※4 設問15「この授業で用いられた授業手法にすべてマークしてください。」および設問16「この授業を通じて、下記の各資質・能力のうち、どの項目が身につきましたか。身についた資質・能力をすべてマークしてください。」の集計結果は裏面を参照のこと。



Ⅲ. この授業で用いられた授業手法にすべてマークしてください。

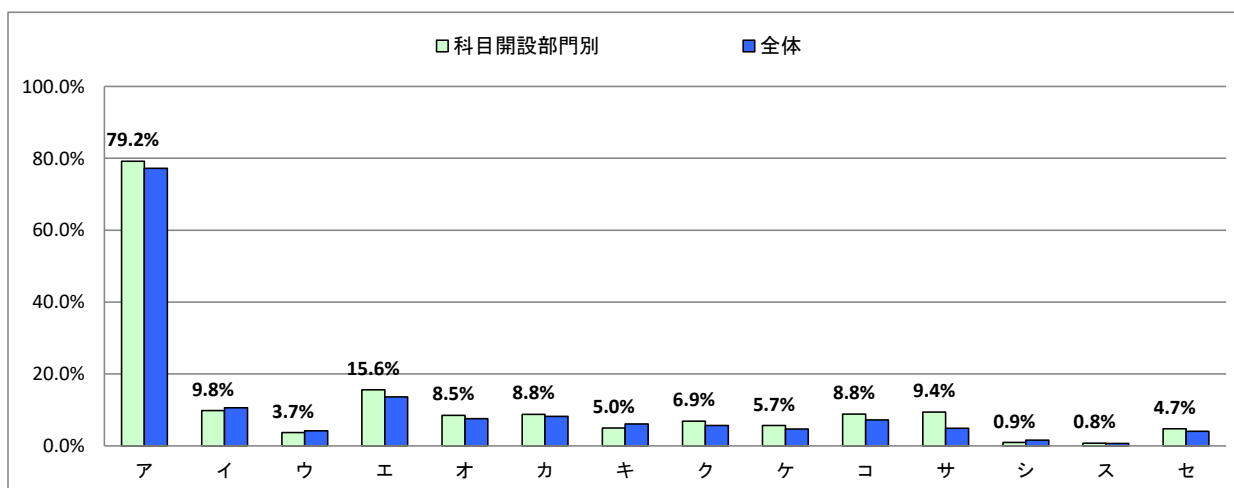
右側の参考値とは、全体の授業における回答率を示しております。次のⅣも同様です。

選択肢	科目開設部門別		参考値 回答率
	回答数	回答率	
ア 課題(レポート等)	1464	44.3%	36.5%
イ 外部講師招へい	226	6.8%	3.0%
ウ フィールドワーク	52	1.6%	1.8%
エ 質疑応答	756	22.9%	20.9%
オ 学生によるコメントペーパー	936	28.3%	25.7%
カ 反転授業	67	2.0%	2.3%
キ プレゼンテーション	462	14.0%	7.5%
ク グループワーク	541	16.4%	10.5%
ケ ディスカッション	278	8.4%	6.2%
コ ディベート	67	2.0%	1.5%
サ 問題解決型授業	69	2.1%	1.5%



Ⅳ. この授業を通じて、下記の各資質・能力のうち、どの項目が身につきましたか。 身についた資質・能力をすべてマークしてください。

選択肢	科目開設部門別		参考値 回答率
	回答数	回答率	
ア この分野の知識、学力	2618	79.2%	77.2%
イ 論理的思考力	325	9.8%	10.6%
ウ 数理的な能力	123	3.7%	4.2%
エ 言語運用能力	516	15.6%	13.6%
オ 構想力	281	8.5%	7.6%
カ 柔軟な発想力	290	8.8%	8.2%
キ 俯瞰(ふかん)力	164	5.0%	6.1%
ク 課題発見力	228	6.9%	5.7%
ケ 課題解決力	188	5.7%	4.7%
コ コミュニケーション能力	292	8.8%	7.2%
サ プレゼンテーション能力	311	9.4%	4.9%
シ 人脈形成力	31	0.9%	1.6%
ス 統率力	26	0.8%	0.7%
セ 協働力	157	4.7%	4.0%



2019年度 前期 授業改善アンケート集計結果

成城大学

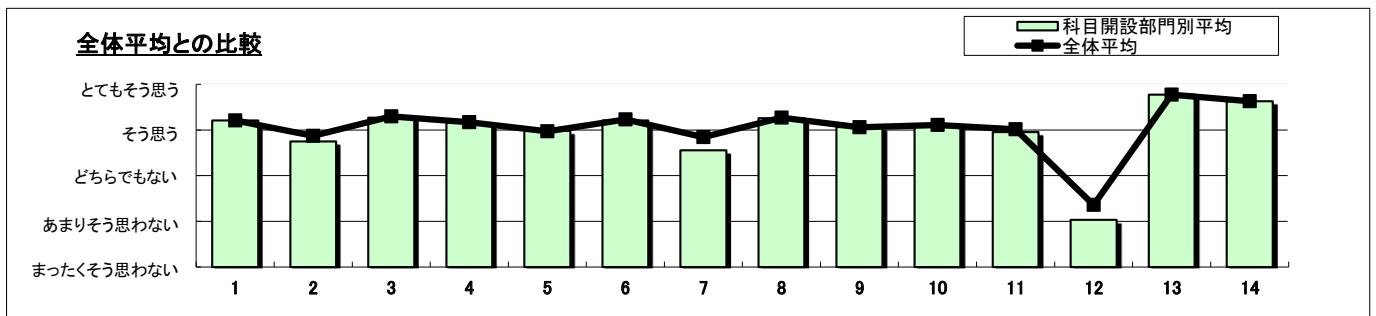
科目開設部門	全学共通教育	実施対象科目数(A)+(B)	175	実施科目数(C)+(D)	171	延べ履修者数	10,229
		実施必須科目数(A)	113	実施科目数(C)	113	延べ回答者数	6,086
		実施任意科目数(B)	62	実施科目数(D)	58		

設問	項目	平均値	設問10との相関係数※1	回答数(人)／回答率(%)					有効回答数	無答・無効数
				5	4	3	2	1		
1	この授業に欠席した回数は次のようである ⑤7回以上 ④6～5回 ③4～3回 ②2～1回 ①0回	4.21	0.03	171 3.0	83 1.4	752 13.1	2,118 36.8	2,637 45.8	5,761	325
2	授業中、この授業の内容を理解するために努力した(ノートをとる等)	3.75	0.35	1,612 27.7	2,171 37.3	1,249 21.5	523 9.0	258 4.4	5,813	273
3	教員は休講や遅刻をすることなく授業を行っていた	4.27	0.37	3,042 51.5	1,843 31.2	670 11.3	263 4.5	87 1.5	5,905	181
4	教員の話し方は明瞭で聞き取りやすかった	4.15	0.63	2,643 44.7	2,002 33.8	888 15.0	285 4.8	97 1.6	5,915	171
5	この授業のレベルはあなたにとって適切であった	3.98	0.71	2,057 34.8	2,185 36.9	1,262 21.3	337 5.7	75 1.3	5,916	170
6	教員は教室内が学習にふさわしい状態(私語等対応)に保たれるよう心掛けた	4.21	0.53	2,664 45.1	2,121 35.9	885 15.0	184 3.1	56 0.9	5,910	176
7	教員は発言・議論等授業参加を積極的に促した	3.56	0.46	1,660 28.1	1,503 25.4	1,649 27.9	667 11.3	429 7.3	5,908	178
8	シラバスと授業の内容が一致していた	4.26	0.64	2,664 45.1	2,258 38.2	861 14.6	93 1.6	33 0.6	5,909	177
9	この分野への興味・関心が引き起こされた	4.06	0.84	2,301 38.9	2,157 36.5	1,097 18.6	250 4.2	108 1.8	5,913	173
10	この授業は総合的に判断して自分にとって有意義だった	4.10		2,394 40.5	2,172 36.7	988 16.7	253 4.3	104 1.8	5,911	175
11	教員の板書、スライド等は見やすかった	3.95	0.63	2,169 37.0	1,979 33.8	1,158 19.8	383 6.5	171 2.9	5,860	226
12	1回分の授業にあたり、授業時間外の事前・事後学習のために費やした平均の時間(h)は次のようである ⑤1.5h以上 ④1～1.5h未満 ③0.5～1h未満 ②0.5h未満 ①ほとんどしていない	2.03	0.20	257 4.5	385 6.8	1,156 20.3	1,390 24.4	2,510 44.1	5,698	388

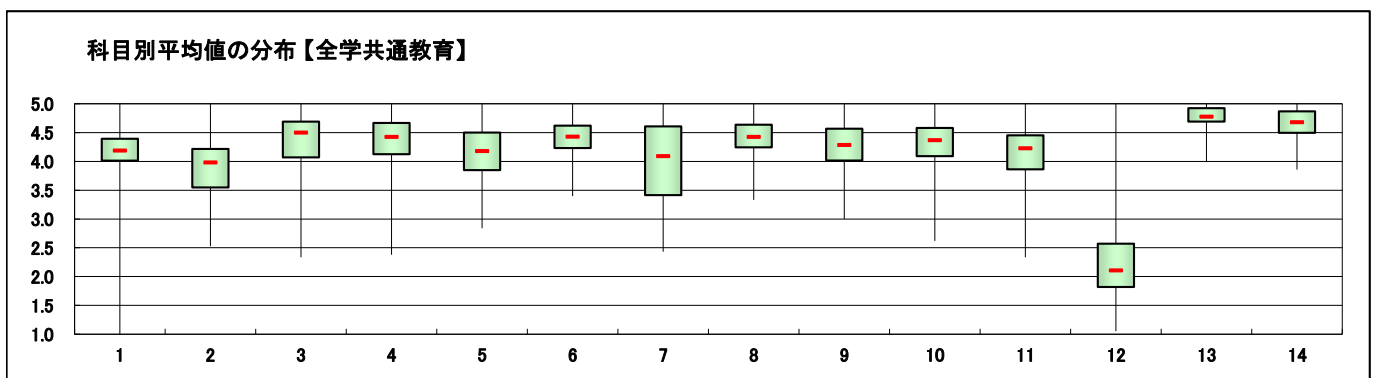
スポーツ・ウェルネス実技のみ回答

13	授業で十分に運動することができた	4.77	0.61	290 82.2	50 14.2	9 2.5	4 1.1	0 0.0	353	5,733
14	あなたの身体の健康、体力、生活習慣を見直す機会となった	4.63	0.61	266 75.1	59 16.7	20 5.6	4 1.1	5 1.4	354	5,732

※設問17～22は非表示です。



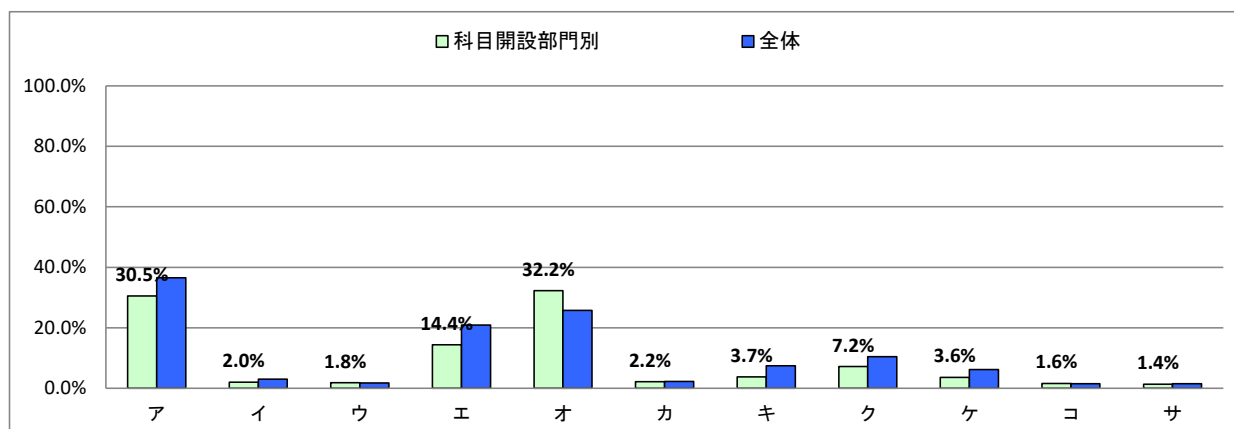
- ※1 設問10との相関係数 総合的な評価(設問10)の点数と各設問の点数との関連性を表す。1. 0(絶対値)に近いほど両者に強い関連性があることを示す。
- ※2 設問1「この授業に欠席した回数は」(逆転項目)の点数は、「⑤7回以上」・1点 「①0回」・5点とし、他の設問の点数と大小を逆に計算をした。
- ※3 平均値は回答の素データにて算出した。
- ※4 設問15「この授業で用いられた授業手法にすべてマークしてください。」および設問16「この授業を通じて、下記の各資質・能力のうち、どの項目が身につきましたか。身についた資質・能力をすべてマークしてください。」の集計結果は裏面を参照のこと。



Ⅲ. この授業で用いられた授業手法にすべてマークしてください。

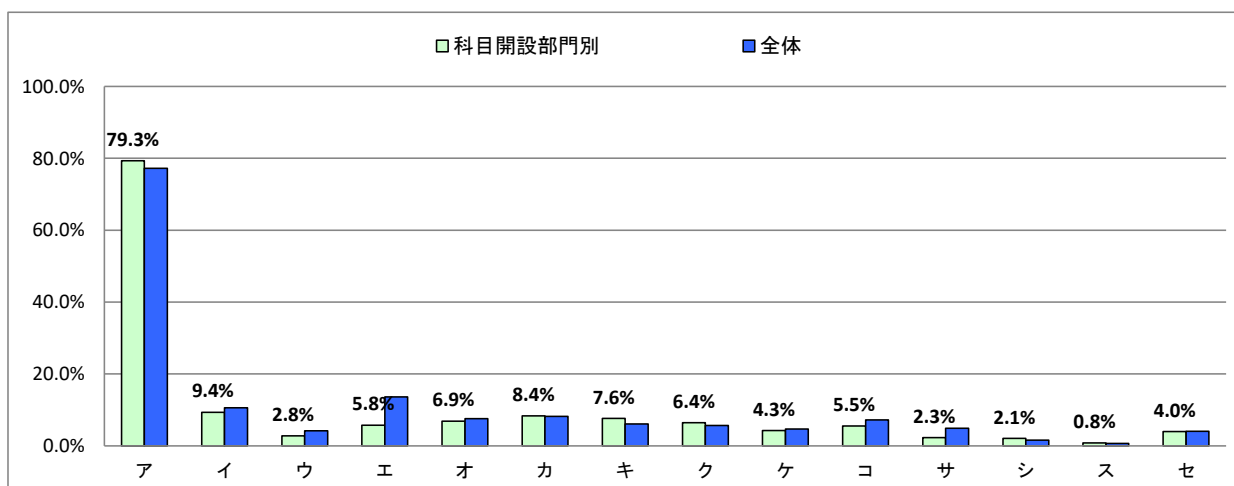
右側の参考値とは、全体の授業における回答率を示しております。次のⅣも同様です。

選択肢	科目開設部門別		参考値 回答率
	回答数	回答率	
ア 課題(レポート等)	1856	30.5%	36.5%
イ 外部講師招へい	122	2.0%	3.0%
ウ フィールドワーク	110	1.8%	1.8%
エ 質疑応答	876	14.4%	20.9%
オ 学生によるコメントペーパー	1962	32.2%	25.7%
カ 反転授業	132	2.2%	2.3%
キ プレゼンテーション	228	3.7%	7.5%
ク グループワーク	436	7.2%	10.5%
ケ ディスカッション	217	3.6%	6.2%
コ ディベート	97	1.6%	1.5%
サ 問題解決型授業	83	1.4%	1.5%



Ⅳ. この授業を通じて、下記の各資質・能力のうち、どの項目が身につきましたか。 身についた資質・能力をすべてマークしてください。

選択肢	科目開設部門別		参考値 回答率
	回答数	回答率	
ア この分野の知識、学力	4828	79.3%	77.2%
イ 論理的思考力	570	9.4%	10.6%
ウ 数理的な能力	169	2.8%	4.2%
エ 言語運用能力	352	5.8%	13.6%
オ 構想力	418	6.9%	7.6%
カ 柔軟な発想力	510	8.4%	8.2%
キ 俯瞰(ふかん)力	464	7.6%	6.1%
ク 課題発見力	392	6.4%	5.7%
ケ 課題解決力	262	4.3%	4.7%
コ コミュニケーション能力	336	5.5%	7.2%
サ プレゼンテーション能力	138	2.3%	4.9%
シ 人脈形成力	126	2.1%	1.6%
ス 統率力	49	0.8%	0.7%
セ 協働能力	243	4.0%	4.0%



2019年度 前期 授業改善アンケート集計結果

成城大学

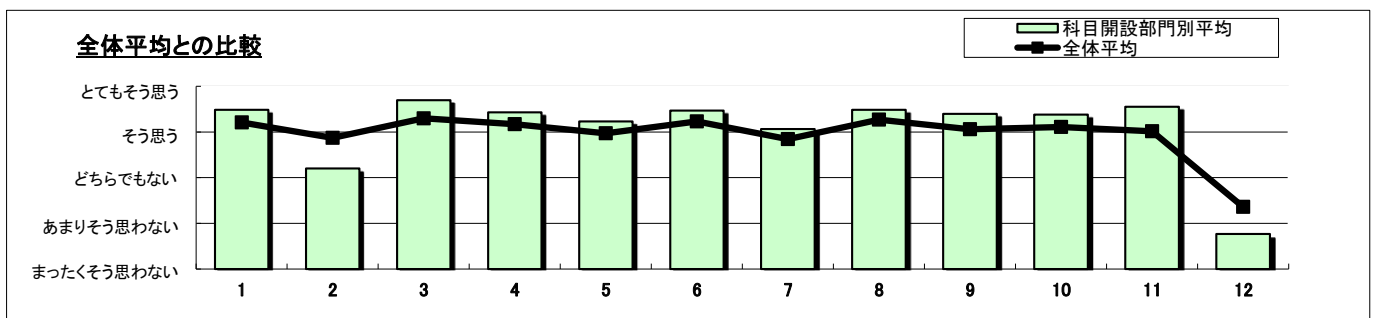
科目開設部門	全学共通教育(データサイエンス教育研究センター)	実施対象科目数(A)+(B)	4	実施科目数(C)+(D)	4	延べ履修者数	179
		実施必須科目数(A)	4	実施科目数(C)	4	延べ回答者数	121
		実施任意科目数(B)	0	実施科目数(D)	0		

設問	項目	平均値	設問10との 相関係数※1	回答数(人)／回答率(%)					有効 回答数	無答・ 無効数
				5	4	3	2	1		
1	この授業に欠席した回数は次のようである ⑤7回以上 ④6～5回 ③4～3回 ②2～1回 ①0回	4.49	0.02	0	0	8	45	66	119	2
2	授業中、この授業の内容を理解するために努力した(ノートをとる等)	3.20	0.35	20	29	36	25	10	120	1
3	教員は休講や遅刻をすることなく授業を行っていた	4.69	0.42	93	20	7	1	0	121	0
4	教員の話し方は明瞭で聞き取りやすかった	4.43	0.60	70	33	18	0	0	121	0
5	この授業のレベルはあなたにとって適切であった	4.23	0.50	52	51	12	6	0	121	0
6	教員は教室が学習にふさわしい状態(私語等対応)に保たれるよう 心掛けた	4.47	0.56	70	39	11	1	0	121	0
7	教員は発言・議論等授業参加を積極的に促した	4.07	0.58	51	35	27	8	0	121	0
8	シラバスと授業の内容が一致していた	4.49	0.66	69	43	8	1	0	121	0
9	この分野への興味・関心が引き起こされた	4.40	0.81	63	44	13	1	0	121	0
10	この授業は総合的に判断して自分にとって有意義だった	4.38		63	45	10	2	1	121	0
11	教員の板書、スライド等は見やすかった	4.55	0.41	79	33	7	1	1	121	0
12	1回分の授業にあたり、授業時間外の事前・事後学習のために 費やした平均の時間(h)は次のようである ⑤1.5h以上 ④1～1.5h未満 ③0.5～1h未満 ②0.5h未満 ①ほとんどしていない	1.77	0.16	4	5	15	28	64	116	5

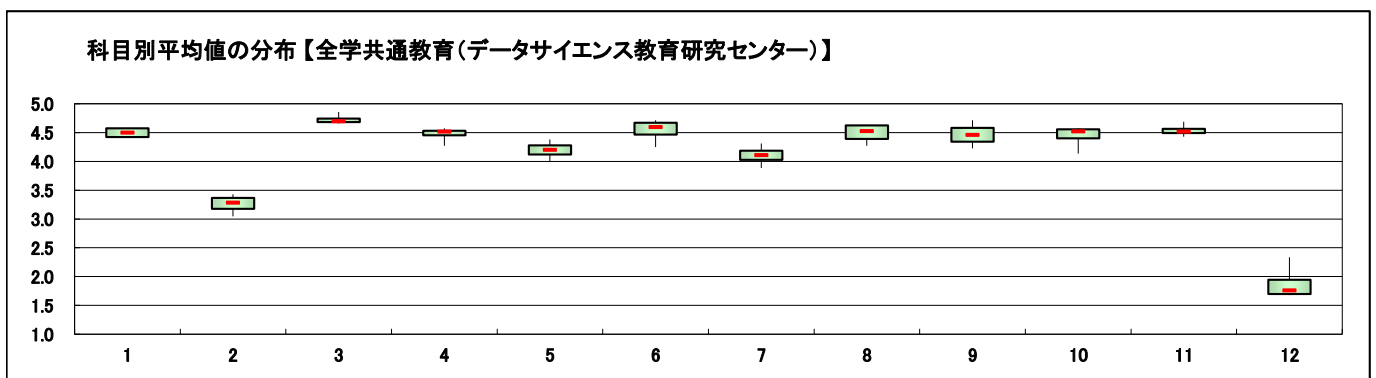
スポーツ・ウェルネス実技のみ回答

13	授業で十分に運動することができた	-	-	0	0	0	0	0	0	121
14	あなたの身体の健康、体力、生活習慣を見直す機会となった	-	-	0	0	0	0	0	0	121

※設問17～22は非表示です。



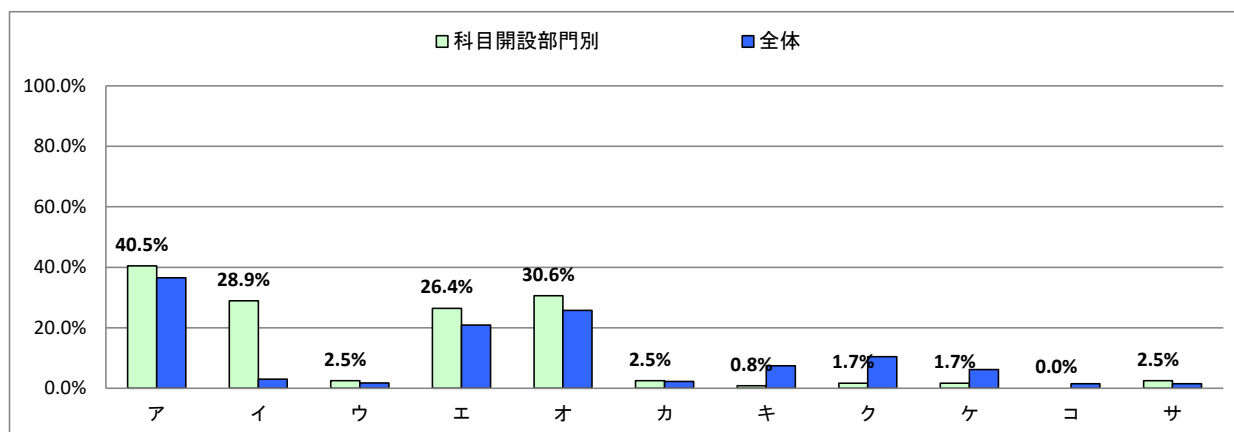
- ※1 設問10との相関係数 総合的な評価(設問10)の点数と各設問の点数との関連性を表す。1. 0(絶対値)に近いほど両者に強い関連性があることを示す。
- ※2 設問1「この授業に欠席した回数は」(逆転項目)の点数は、「⑤7回以上」・1点 「①0回」・5点とし、他の設問の点数と大小を逆に計算をした。
- ※3 平均値は回答の素データにて算出した。
- ※4 設問15「この授業で用いられた授業手法にすべてマークしてください。」および設問16「この授業を通じて、下記の各資質・能力のうち、どの項目が身につきましたか。身についた資質・能力をすべてマークしてください。」の集計結果は裏面を参照のこと。



Ⅲ. この授業で用いられた授業手法にすべてマークしてください。

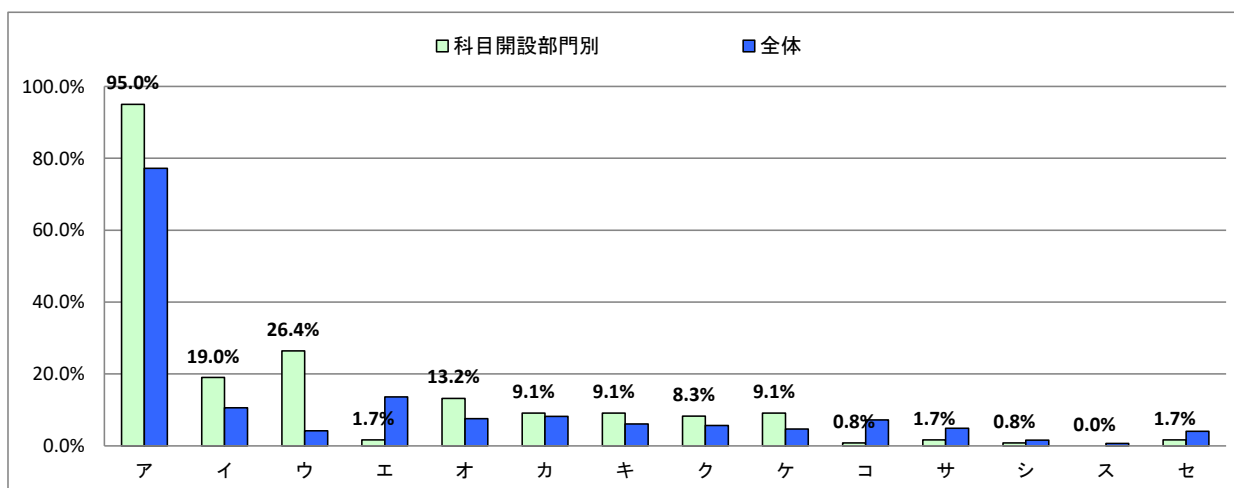
右側の参考値とは、全体の授業における回答率を示しております。次のⅣも同様です。

選択肢	科目開設部門別		参考値 回答率
	回答数	回答率	
ア 課題(レポート等)	49	40.5%	36.5%
イ 外部講師招へい	35	28.9%	3.0%
ウ フィールドワーク	3	2.5%	1.8%
エ 質疑応答	32	26.4%	20.9%
オ 学生によるコメントペーパー	37	30.6%	25.7%
カ 反転授業	3	2.5%	2.3%
キ プレゼンテーション	1	0.8%	7.5%
ク グループワーク	2	1.7%	10.5%
ケ ディスカッション	2	1.7%	6.2%
コ ディベート	0	0.0%	1.5%
サ 問題解決型授業	3	2.5%	1.5%



Ⅳ. この授業を通じて、下記の各資質・能力のうち、どの項目が身につきましたか。身についた資質・能力をすべてマークしてください。

選択肢	科目開設部門別		参考値 回答率
	回答数	回答率	
ア この分野の知識、学力	115	95.0%	77.2%
イ 論理的思考力	23	19.0%	10.6%
ウ 数理的な能力	32	26.4%	4.2%
エ 言語運用能力	2	1.7%	13.6%
オ 構想力	16	13.2%	7.6%
カ 柔軟な発想力	11	9.1%	8.2%
キ 俯瞰(ふかん)力	11	9.1%	6.1%
ク 課題発見力	10	8.3%	5.7%
ケ 課題解決力	11	9.1%	4.7%
コ コミュニケーション能力	1	0.8%	7.2%
サ プレゼンテーション能力	2	1.7%	4.9%
シ 人脈形成力	1	0.8%	1.6%
ス 統率力	0	0.0%	0.7%
セ 協働能力	2	1.7%	4.0%



2019年度 前期 授業改善アンケート集計結果

成城大学

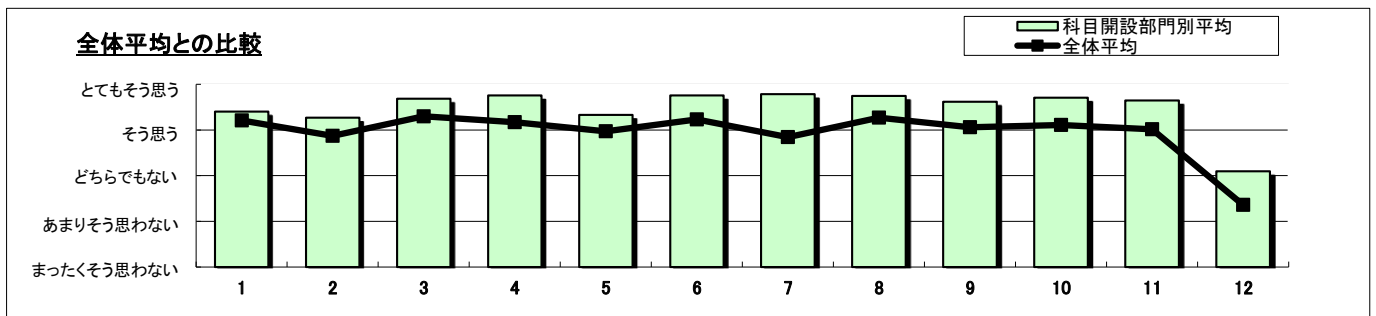
科目開設部門	全学共通教育(国際センター)	実施対象科目数(A)+(B)	42	実施科目数(C)+(D)	19	延べ履修者数	233
		実施必須科目数(A)	10	実施科目数(C)	10	延べ回答者数	191
		実施任意科目数(B)	32	実施科目数(D)	9		

設問	項目	平均値	設問10との 相関係数※1	回答数(人)／回答率(%)					有効 回答数	無答・ 無効数
				5	4	3	2	1		
1	この授業に欠席した回数は次のようである ⑤7回以上 ④6～5回 ③4～3回 ②2～1回 ①0回	4.40	0.04	5	0	17	57	107	186	5
				2.7	0.0	9.1	30.6	57.5		
2	授業中、この授業の内容を理解するために努力した(ノートをとる等)	4.27	0.26	81	77	25	3	0	186	5
				43.5	41.4	13.4	1.6	0.0		
3	教員は休講や遅刻をすることなく授業を行っていた	4.68	0.21	144	35	7	1	2	189	2
				76.2	18.5	3.7	0.5	1.1		
4	教員の話し方は明瞭で聞き取りやすかった	4.76	0.53	147	37	3	1	0	188	3
				78.2	19.7	1.6	0.5	0.0		
5	この授業のレベルはあなたにとって適切であった	4.33	0.48	105	52	19	12	0	188	3
				55.9	27.7	10.1	6.4	0.0		
6	教員は教室が学習にふさわしい状態(私語等対応)に保たれるよう心掛けた	4.76	0.43	150	30	8	0	0	188	3
				79.8	16.0	4.3	0.0	0.0		
7	教員は発言・議論等授業参加を積極的に促した	4.78	0.28	154	27	7	0	0	188	3
				81.9	14.4	3.7	0.0	0.0		
8	シラバスと授業の内容が一致していた	4.74	0.45	147	34	7	0	0	188	3
				78.2	18.1	3.7	0.0	0.0		
9	この分野への興味・関心が引き起こされた	4.62	0.49	133	43	11	1	1	189	2
				70.4	22.8	5.8	0.5	0.5		
10	この授業は総合的に判断して自分にとって有意義だった	4.71	0.39	142	39	5	2	0	188	3
				75.5	20.7	2.7	1.1	0.0		
11	教員の板書、スライド等は見やすかった	4.64	0.39	131	40	11	1	0	183	8
				71.6	21.9	6.0	0.5	0.0		
12	1回分の授業にあたり、授業時間外の事前・事後学習のために費やした平均の時間(h)は次のようである ⑤1.5h以上 ④1～1.5h未満 ③0.5～1h未満 ②0.5h未満 ①ほとんどしていない	3.10	0.08	30	24	78	40	13	185	6
				16.2	13.0	42.2	21.6	7.0		

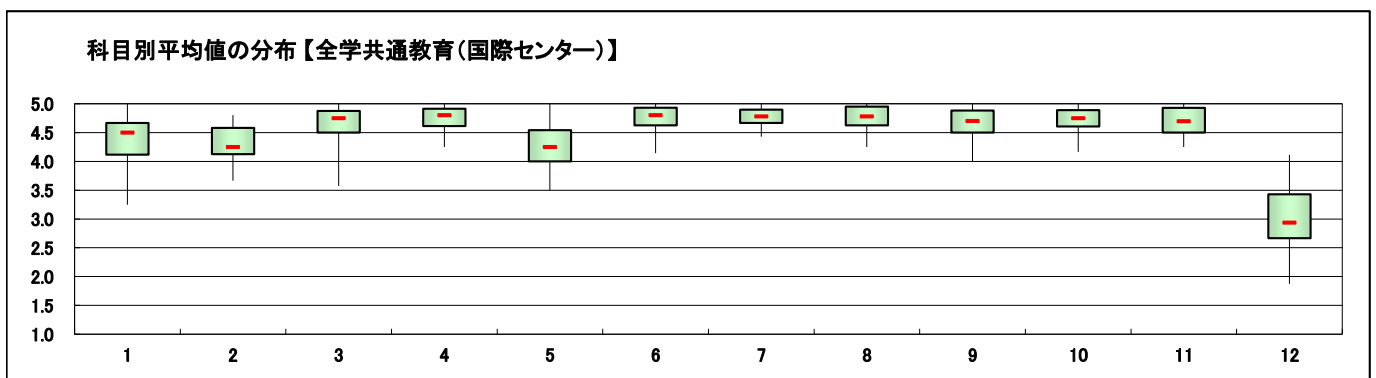
スポーツ・ウェルネス実技のみ回答

13	授業で十分に運動することができた	-	-	0	0	0	0	0	0	191
14	あなたの身体の健康、体力、生活習慣を見直す機会となった	-	-	0	0	0	0	0	0	191

※設問17～22は非表示です。



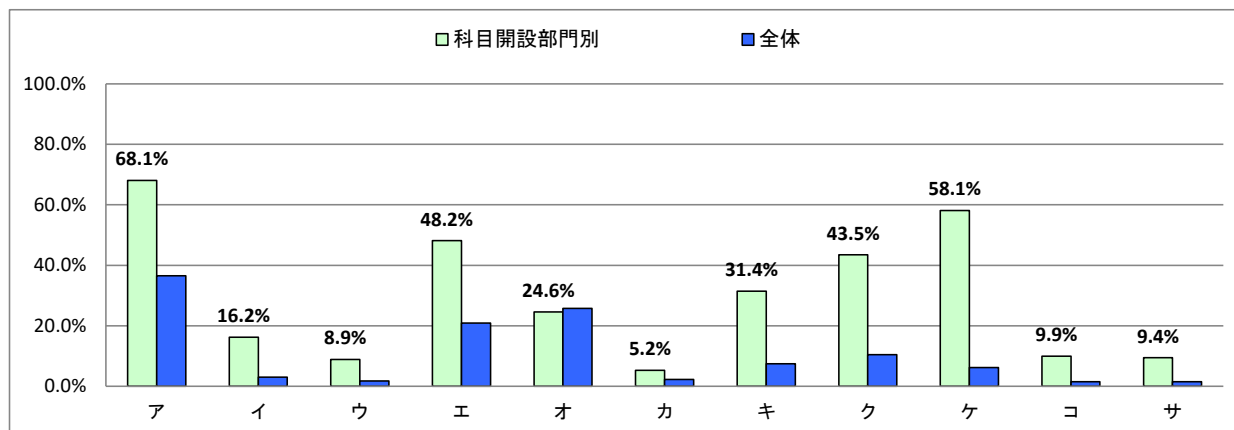
- ※1 設問10との相関係数 総合的な評価(設問10)の点数と各設問の点数との関連性を表す。1. 0(絶対値)に近いほど両者に強い関連性があることを示す。
- ※2 設問1「この授業に欠席した回数は」(逆転項目)の点数は、「⑤7回以上」・1点 「①0回」・5点とし、他の設問の点数と大小を逆に計算をした。
- ※3 平均値は回答の素データにて算出した。
- ※4 設問15「この授業で用いられた授業手法にすべてマークしてください。」および設問16「この授業を通じて、下記の各資質・能力のうち、どの項目が身につきましたか。身についた資質・能力をすべてマークしてください。」の集計結果は裏面を参照のこと。



Ⅲ. この授業で用いられた授業手法にすべてマークしてください。

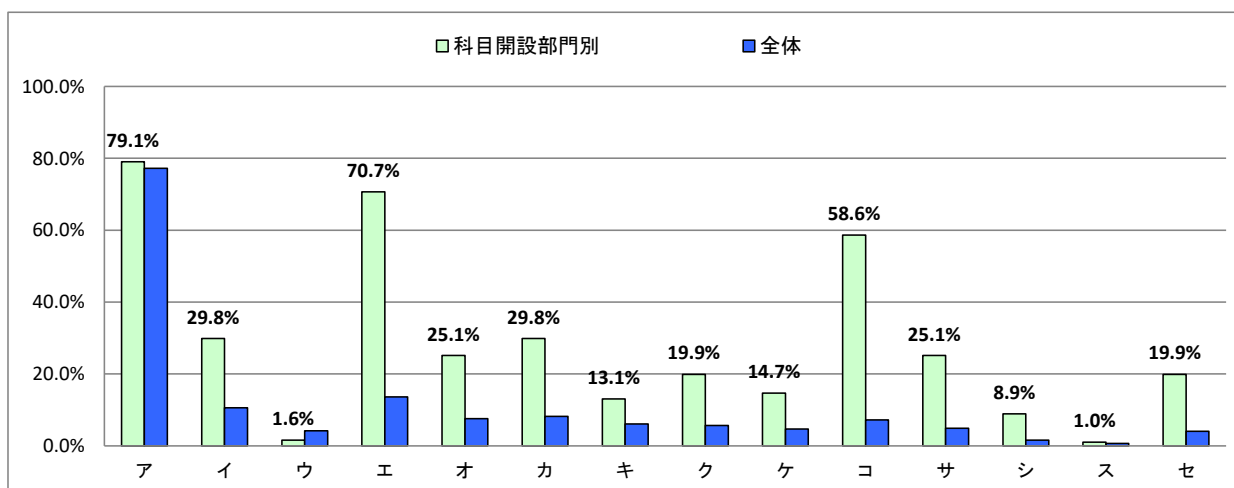
右側の参考値とは、全体の授業における回答率を示しております。次のⅣも同様です。

選択肢	科目開設部門別		参考値 回答率
	回答数	回答率	
ア 課題(レポート等)	130	68.1%	36.5%
イ 外部講師招へい	31	16.2%	3.0%
ウ フィールドワーク	17	8.9%	1.8%
エ 質疑応答	92	48.2%	20.9%
オ 学生によるコメントペーパー	47	24.6%	25.7%
カ 反転授業	10	5.2%	2.3%
キ プレゼンテーション	60	31.4%	7.5%
ク グループワーク	83	43.5%	10.5%
ケ ディスカッション	111	58.1%	6.2%
コ デイベート	19	9.9%	1.5%
サ 問題解決型授業	18	9.4%	1.5%



Ⅳ. この授業を通じて、下記の各資質・能力のうち、どの項目が身につきましたか。 身についた資質・能力をすべてマークしてください。

選択肢	科目開設部門別		参考値 回答率
	回答数	回答率	
ア この分野の知識、学力	151	79.1%	77.2%
イ 論理的思考力	57	29.8%	10.6%
ウ 数理的能力	3	1.6%	4.2%
エ 言語運用能力	135	70.7%	13.6%
オ 構想力	48	25.1%	7.6%
カ 柔軟な発想力	57	29.8%	8.2%
キ 俯瞰(ふかん)力	25	13.1%	6.1%
ク 課題発見力	38	19.9%	5.7%
ケ 課題解決力	28	14.7%	4.7%
コ コミュニケーション能力	112	58.6%	7.2%
サ プレゼンテーション能力	48	25.1%	4.9%
シ 人脈形成力	17	8.9%	1.6%
ス 統率力	2	1.0%	0.7%
セ 協働能力	38	19.9%	4.0%



2019年度 前期 授業改善アンケート集計結果

成城大学

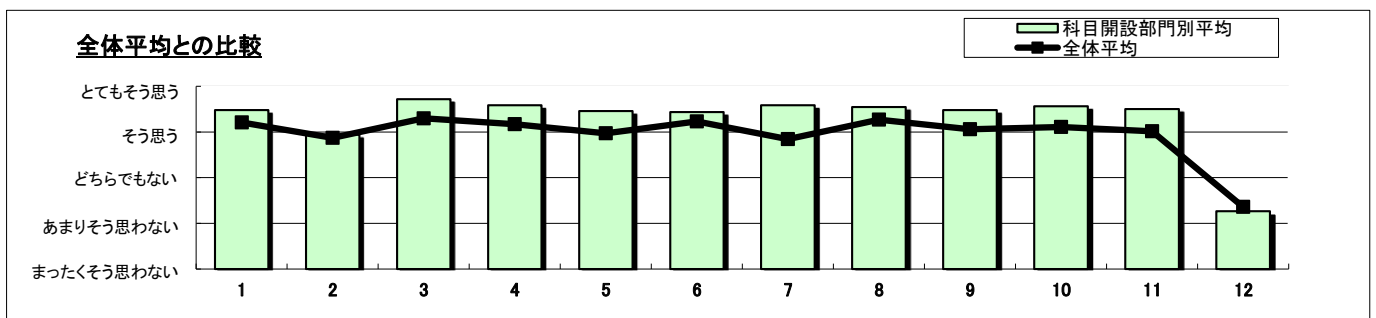
科目開設部門	全学共通教育(キャリアセンター)	実施対象科目数(A)+(B)	9	実施科目数(C)+(D)	9	延べ履修者数	323
		実施必須科目数(A)	7	実施科目数(C)	7	延べ回答者数	237
		実施任意科目数(B)	2	実施科目数(D)	2		

設問	項目	平均値	設問10との 相関係数※1	回答数(人)／回答率(%)					有効 回答数	無答・ 無効数
				5	4	3	2	1		
1	この授業に欠席した回数は次のようである ⑤7回以上 ④6～5回 ③4～3回 ②2～1回 ①0回	4.48	0.03	2 0.9	0 0.0	10 4.4	90 39.5	126 55.3	228	9
2	授業中、この授業の内容を理解するために努力した(ノートをとる等)	3.94	0.41	78 34.7	91 40.4	31 13.8	15 6.7	10 4.4	225	12
3	教員は休講や遅刻をすることなく授業を行っていた	4.72	0.32	182 79.5	32 14.0	13 5.7	1 0.4	1 0.4	229	8
4	教員の話し方は明瞭で聞き取りやすかった	4.59	0.55	160 69.6	52 22.6	11 4.8	7 3.0	0 0.0	230	7
5	この授業のレベルはあなたにとって適切であった	4.46	0.62	134 58.8	71 31.1	17 7.5	5 2.2	1 0.4	228	9
6	教員は教室内が学習にふさわしい状態(私語等対応)に保たれるよう 心掛けた	4.43	0.62	146 63.5	49 21.3	25 10.9	9 3.9	1 0.4	230	7
7	教員は発言・議論等授業参加を積極的に促した	4.59	0.48	152 66.4	61 26.6	14 6.1	2 0.9	0 0.0	229	8
8	シラバスと授業の内容が一致していた	4.55	0.69	153 66.8	53 23.1	19 8.3	3 1.3	1 0.4	229	8
9	この分野への興味・関心が引き起こされた	4.48	0.74	135 58.7	77 33.5	13 5.7	4 1.7	1 0.4	230	7
10	この授業は総合的に判断して自分にとって有意義だった	4.56		158 68.7	51 22.2	14 6.1	6 2.6	1 0.4	230	7
11	教員の板書、スライド等は見やすかった	4.50	0.62	135 59.5	74 32.6	15 6.6	3 1.3	0 0.0	227	10
12	1回分の授業にあたり、授業時間外の事前・事後学習のために 費やした平均の時間(h)は次のようである ⑤1.5h以上 ④1～1.5h未満 ③0.5～1h未満 ②0.5h未満 ①ほとんどしていない	2.26	0.17	14 6.3	19 8.5	51 22.9	67 30.0	72 32.3	223	14

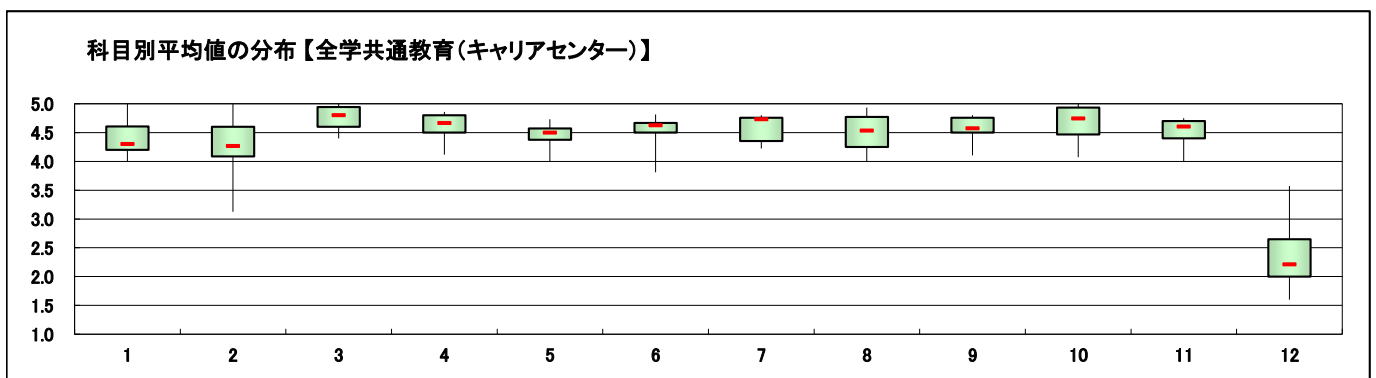
スポーツ・ウェルネス実技のみ回答

13	授業で十分に運動することができた	-	-	0 -	0 -	0 -	0 -	0 -	0	237
14	あなたの身体の健康、体力、生活習慣を見直す機会となった	-	-	0 -	0 -	0 -	0 -	0 -	0	237

※設問17～22は非表示です。



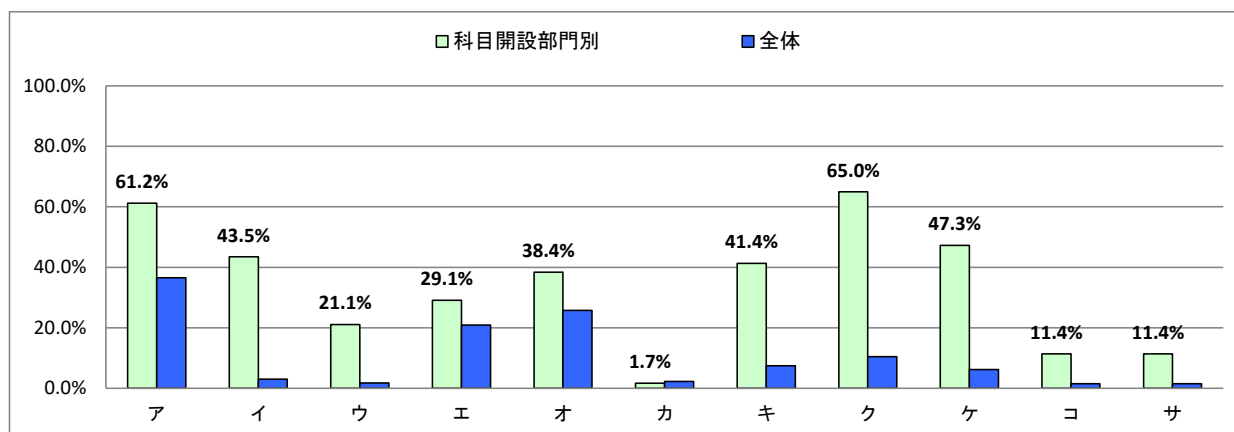
- ※1 設問10との相関係数 総合的な評価(設問10)の点数と各設問の点数との関連性を表す。1. 0(絶対値)に近いほど両者に強い関連性があることを示す。
- ※2 設問1「この授業に欠席した回数は」(逆転項目)の点数は、「⑤7回以上」・1点 「①0回」・5点とし、他の設問の点数と大小を逆に計算をした。
- ※3 平均値は回答の素データにて算出した。
- ※4 設問15「この授業で用いられた授業手法にすべてマークしてください。」および設問16「この授業を通じて、下記の各資質・能力のうち、どの項目が身につきましたか。身についた資質・能力をすべてマークしてください。」の集計結果は裏面を参照のこと。



Ⅲ. この授業で用いられた授業手法にすべてマークしてください。

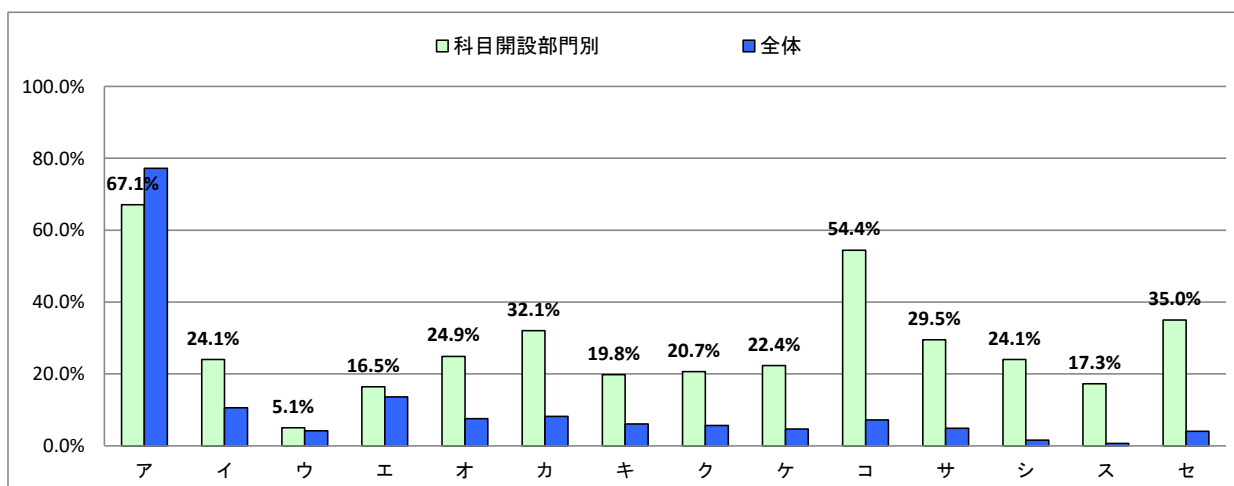
右側の参考値とは、全体の授業における回答率を示しております。次のⅣも同様です。

選択肢	科目開設部門別		参考値 回答率
	回答数	回答率	
ア 課題(レポート等)	145	61.2%	36.5%
イ 外部講師招へい	103	43.5%	3.0%
ウ フィールドワーク	50	21.1%	1.8%
エ 質疑応答	69	29.1%	20.9%
オ 学生によるコメントペーパー	91	38.4%	25.7%
カ 反転授業	4	1.7%	2.3%
キ プレゼンテーション	98	41.4%	7.5%
ク グループワーク	154	65.0%	10.5%
ケ ディスカッション	112	47.3%	6.2%
コ ディベート	27	11.4%	1.5%
サ 問題解決型授業	27	11.4%	1.5%



Ⅳ. この授業を通じて、下記の各資質・能力のうち、どの項目が身につきましたか。 身についた資質・能力をすべてマークしてください。

選択肢	科目開設部門別		参考値 回答率
	回答数	回答率	
ア この分野の知識、学力	159	67.1%	77.2%
イ 論理的思考力	57	24.1%	10.6%
ウ 数理的な能力	12	5.1%	4.2%
エ 言語運用能力	39	16.5%	13.6%
オ 構想力	59	24.9%	7.6%
カ 柔軟な発想力	76	32.1%	8.2%
キ 俯瞰(ふかん)力	47	19.8%	6.1%
ク 課題発見力	49	20.7%	5.7%
ケ 課題解決力	53	22.4%	4.7%
コ コミュニケーション能力	129	54.4%	7.2%
サ プレゼンテーション能力	70	29.5%	4.9%
シ 人脈形成力	57	24.1%	1.6%
ス 統率力	41	17.3%	0.7%
セ 協働能力	83	35.0%	4.0%



2019年度 前期 授業改善アンケート集計結果

成城大学

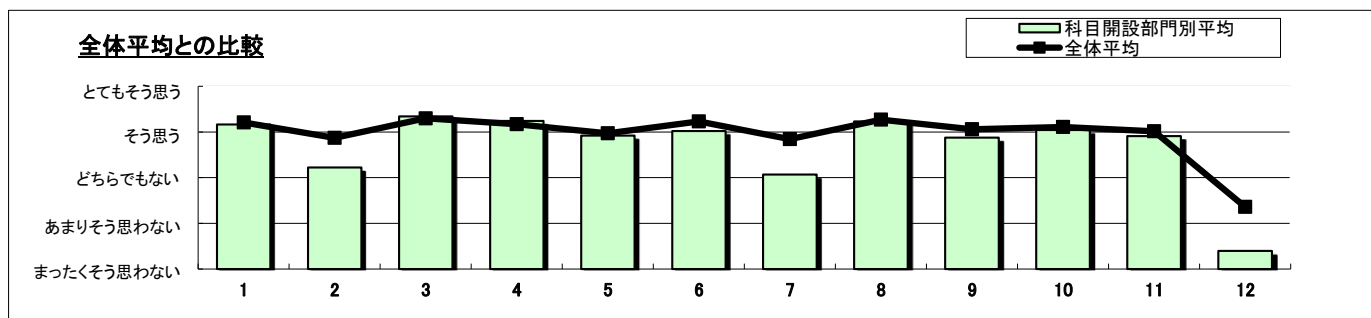
科目開設部門	学芸員	実施対象科目数(A)+(B)	7	実施科目数(C)+(D)	7	延べ履修者数	138
		実施必須科目数(A)	7	実施科目数(C)	7	延べ回答者数	91
		実施任意科目数(B)	0	実施科目数(D)	0		

設問	項目	平均値	設問10との 相関係数※1	回答数(人)／回答率(%)					有効 回答数	無答・ 無効数
				5	4	3	2	1		
1	この授業に欠席した回数は次のようである ⑤7回以上 ④6～5回 ③4～3回 ②2～1回 ①0回	4.17	-0.09	1 1.1	2 2.2	15 16.7	35 38.9	37 41.1	90	1
2	授業中、この授業の内容を理解するために努力した(ノートをとる等)	3.22	0.42	8 8.9	29 32.2	33 36.7	15 16.7	5 5.6	90	1
3	教員は休講や遅刻をすることなく授業を行っていた	4.34	0.14	42 46.2	40 44.0	7 7.7	2 2.2	0 0.0	91	0
4	教員の話し方は明瞭で聞き取りやすかった	4.24	0.47	40 44.0	34 37.4	16 17.6	1 1.1	0 0.0	91	0
5	この授業のレベルはあなたにとって適切であった	3.92	0.59	25 27.5	42 46.2	17 18.7	6 6.6	1 1.1	91	0
6	教員は教室内が学習にふさわしい状態(私語等対応)に保たれるよう 心掛けた	4.02	0.21	30 33.0	43 47.3	12 13.2	2 2.2	4 4.4	91	0
7	教員は発言・議論等授業参加を積極的に促した	3.07	0.42	13 14.3	16 17.6	35 38.5	18 19.8	9 9.9	91	0
8	シラバスと授業の内容が一致していた	4.23	0.32	36 39.6	42 46.2	12 13.2	0 0.0	1 1.1	91	0
9	この分野への興味・関心が引き起こされた	3.88	0.74	27 29.7	37 40.7	18 19.8	7 7.7	2 2.2	91	0
10	この授業は総合的に判断して自分にとって有意義だった	4.04		35 38.5	33 36.3	17 18.7	4 4.4	2 2.2	91	0
11	教員の板書、スライド等は見やすかった	3.91	0.51	27 30.3	37 41.6	19 21.3	2 2.2	4 4.5	89	2
12	1回分の授業にあたり、授業時間外の事前・事後学習のために 費やした平均の時間(h)は次のようである ⑤1.5h以上 ④1～1.5h未満 ③0.5～1h未満 ②0.5h未満 ①ほとんどしていない	1.40	0.07	0 0.0	1 1.2	7 8.1	17 19.8	61 70.9	86	5

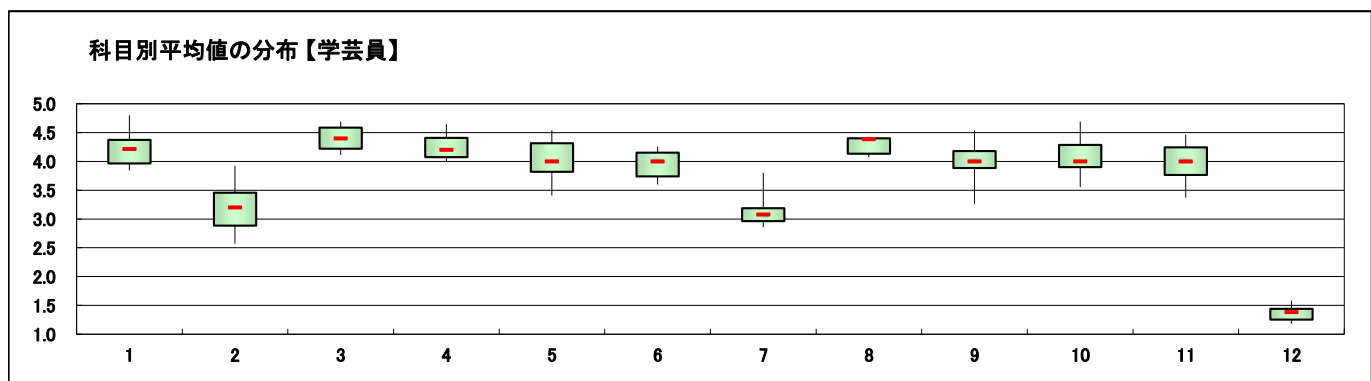
スポーツ・ウェルネス実技のみ回答

13	授業で十分に運動することができた	-	-	0 -	0 -	0 -	0 -	0 -	0	91
14	あなたの身体の健康、体力、生活習慣を見直す機会となった	-	-	0 -	0 -	0 -	0 -	0 -	0	91

※設問17～22は非表示です。



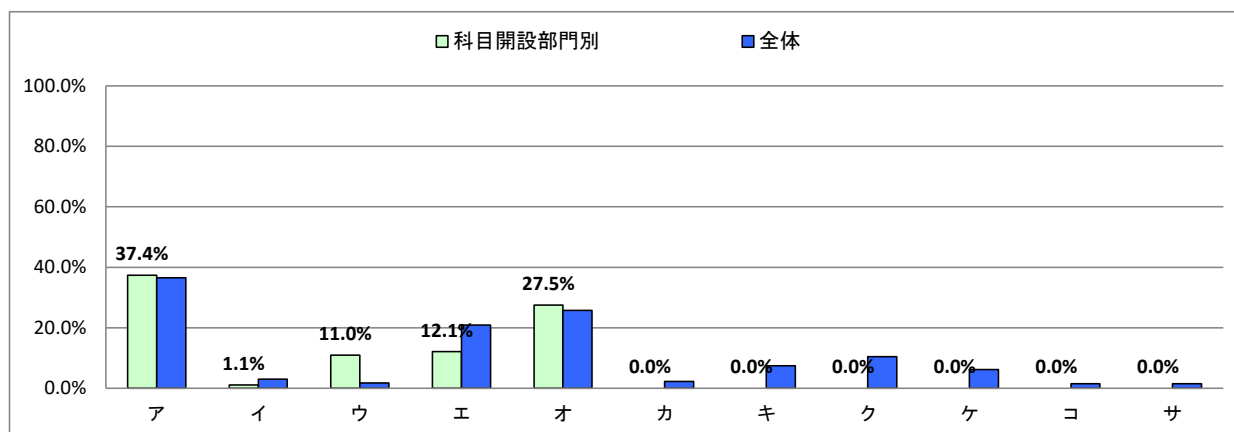
- ※1 設問10との相関係数 総合的な評価(設問10)の点数と各設問の点数との関連性を表す。1. 0(絶対値)に近いほど両者に強い関連性があることを示す。
- ※2 設問1「この授業に欠席した回数は」(逆転項目)の点数は、「⑤7回以上」・1点 「①0回」・5点とし、他の設問の点数と大小を逆に計算をした。
- ※3 平均値は回答の素データにて算出した。
- ※4 設問15「この授業で用いられた授業手法にすべてマークしてください。」および設問16「この授業を通じて、下記の各資質・能力のうち、どの項目が身につきましたか。身についた資質・能力をすべてマークしてください。」の集計結果は裏面を参照のこと。



Ⅲ. この授業で用いられた授業手法にすべてマークしてください。

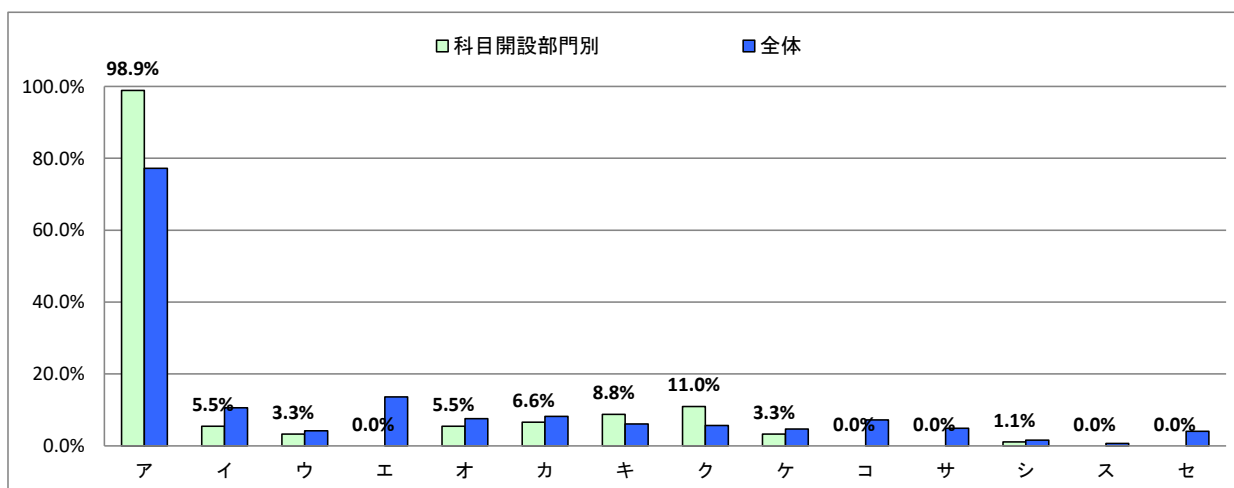
右側の参考値とは、全体の授業における回答率を示しております。次のⅣも同様です。

選択肢	科目開設部門別		参考値 回答率
	回答数	回答率	
ア 課題(レポート等)	34	37.4%	36.5%
イ 外部講師招へい	1	1.1%	3.0%
ウ フィールドワーク	10	11.0%	1.8%
エ 質疑応答	11	12.1%	20.9%
オ 学生によるコメントペーパー	25	27.5%	25.7%
カ 反転授業	0	0.0%	2.3%
キ プレゼンテーション	0	0.0%	7.5%
ク グループワーク	0	0.0%	10.5%
ケ ディスカッション	0	0.0%	6.2%
コ ディベート	0	0.0%	1.5%
サ 問題解決型授業	0	0.0%	1.5%



Ⅳ. この授業を通じて、下記の各資質・能力のうち、どの項目が身につきましたか。身についた資質・能力をすべてマークしてください。

選択肢	科目開設部門別		参考値 回答率
	回答数	回答率	
ア この分野の知識、学力	90	98.9%	77.2%
イ 論理的思考力	5	5.5%	10.6%
ウ 数理的な能力	3	3.3%	4.2%
エ 言語運用能力	0	0.0%	13.6%
オ 構想力	5	5.5%	7.6%
カ 柔軟な発想力	6	6.6%	8.2%
キ 俯瞰(ふかん)力	8	8.8%	6.1%
ク 課題発見力	10	11.0%	5.7%
ケ 課題解決力	3	3.3%	4.7%
コ コミュニケーション能力	0	0.0%	7.2%
サ プレゼンテーション能力	0	0.0%	4.9%
シ 人脈形成力	1	1.1%	1.6%
ス 統率力	0	0.0%	0.7%
セ 協働力	0	0.0%	4.0%



2019年度 前期 授業改善アンケート集計結果

成城大学大学院

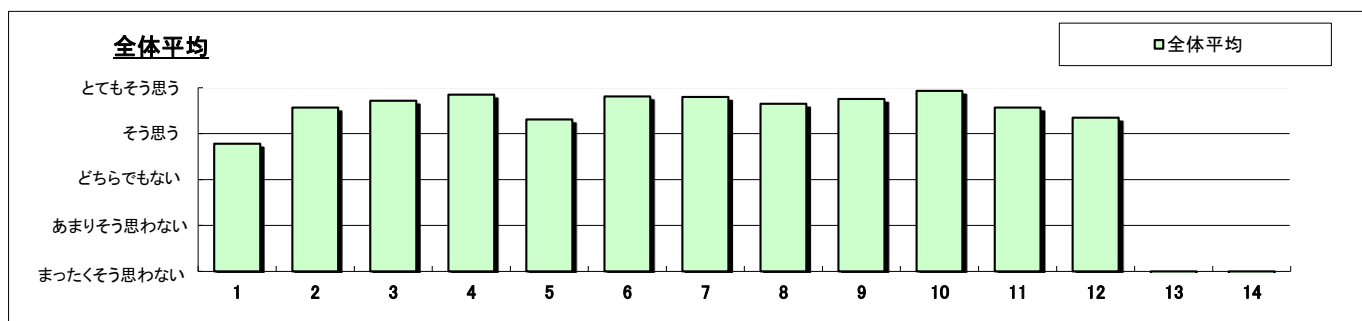
対象	大学院全体	実施対象科目数(A)+(B)	83	実施科目数(C)+(D)	28	延べ履修者数	85
		実施必須科目数(A)	0	実施科目数(C)	0	延べ回答者数	75
		実施任意科目数(B)	83	実施科目数(D)	28		

設問	項目	平均値	設問10との相関係数※1	回答数(人)/回答率(%)					有効回答数	無答・無効数
				5	4	3	2	1		
1	この授業に欠席した回数は次のようである ⑤7回以上 ④6~5回 ③4~3回 ②2~1回 ①0回	3.78	0.08	11 15.1	3 4.1	1 1.4	34 46.6	24 32.9	73	2
2	授業中、この授業の内容を理解するために努力した(ノートをとる等)	4.57	0.15	47 63.5	23 31.1	3 4.1	1 1.4	0 0.0	74	1
3	教員は休講や遅刻をすることなく授業を行っていた	4.72	0.15	57 77.0	14 18.9	2 2.7	1 1.4	0 0.0	74	1
4	教員の話し方は明瞭で聞き取りやすかった	4.85	0.64	63 85.1	11 14.9	0 0.0	0 0.0	0 0.0	74	1
5	この授業のレベルはあなたにとって適切であった	4.31	0.09	42 56.8	19 25.7	8 10.8	4 5.4	1 1.4	74	1
6	教員は教室内が学習にふさわしい状態(私語等対応)に保たれるよう心掛けた	4.81	0.23	63 85.1	8 10.8	3 4.1	0 0.0	0 0.0	74	1
7	教員は発言・議論等授業参加を積極的に促した	4.80	0.22	62 83.8	9 12.2	3 4.1	0 0.0	0 0.0	74	1
8	シラバスと授業の内容が一致していた	4.65	0.28	54 73.0	14 18.9	6 8.1	0 0.0	0 0.0	74	1
9	この分野への興味・関心が引き起こされた	4.76	0.42	58 78.4	14 18.9	2 2.7	0 0.0	0 0.0	74	1
10	この授業は総合的に判断して自分にとって有意義だった	4.93		69 93.2	5 6.8	0 0.0	0 0.0	0 0.0	74	1
11	教員の板書、スライド等は見やすかった	4.57	0.23	49 66.2	18 24.3	7 9.5	0 0.0	0 0.0	74	1
12	1回分の授業にあたり、授業時間外の事前・事後学習のために費やした平均の時間(h)は次のようである ⑤1.5h以上 ④1~1.5h未満 ③0.5~1h未満 ②0.5h未満 ①ほとんどしていない	4.35	0.04	45 62.5	14 19.4	7 9.7	5 6.9	1 1.4	72	3

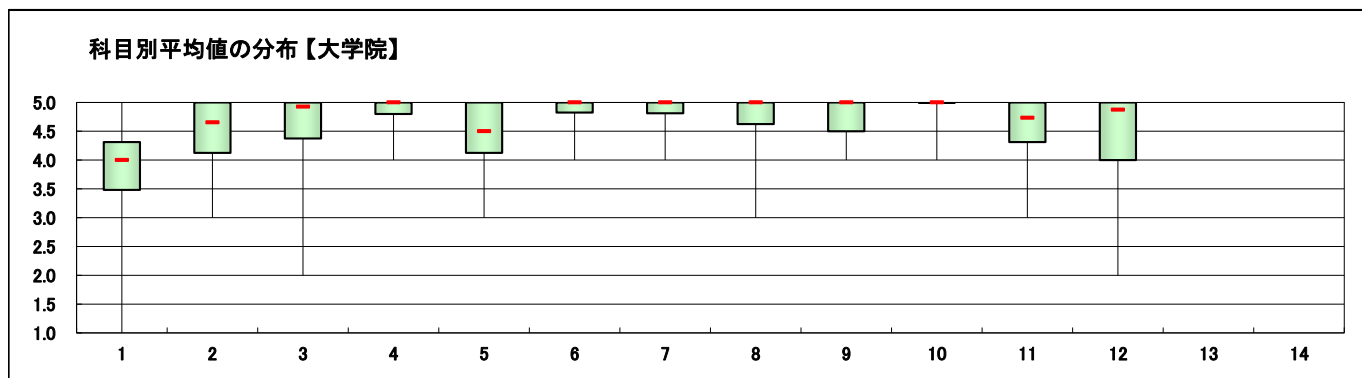
スポーツ・ウエルネス実技のみ回答

13	授業で十分に運動することができた	-	-	0 -	0 -	0 -	0 -	0 -	0	75
14	あなたの身体の健康、体力、生活習慣を見直す機会となった	-	-	0 -	0 -	0 -	0 -	0 -	0	75

※設問17~22は非表示です。

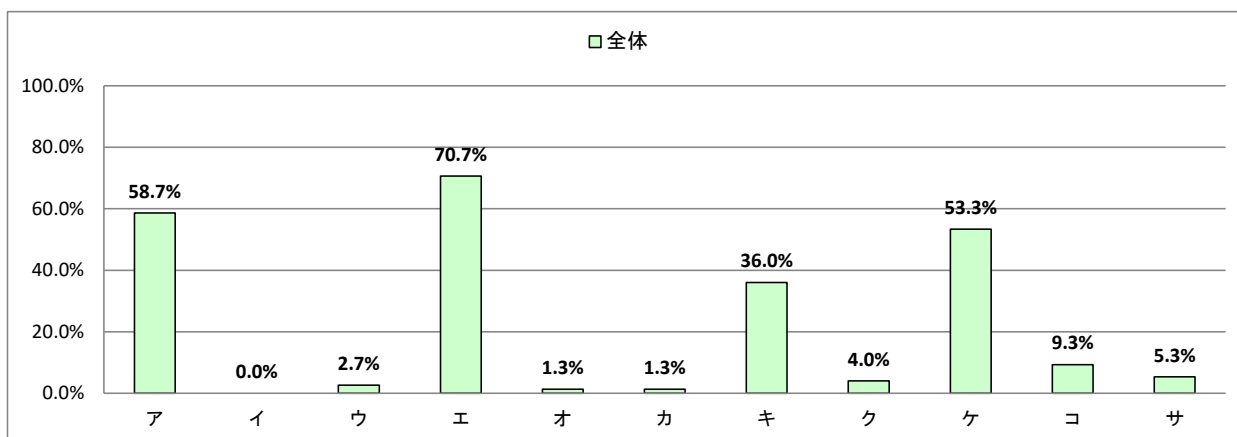


- ※1 設問10との相関係数 総合的な評価(設問10)の点数と各設問の点数との関連性を表す。1. 0(絶対値)に近いほど両者に強い関連性があることを示す。
- ※2 設問1「この授業に欠席した回数は」(逆転項目)の点数は、「⑤7回以上」・1点 「①0回」・5点とし、他の設問の点数と大小を逆にして計算をした。
- ※3 平均値は回答の素データにて算出した。
- ※4 設問15「この授業で用いられた授業手法にすべてマークしてください。」および 設問16「この授業を通じて、下記の各資質・能力のうち、どの項目が身につきましたか。身についた資質・能力をすべてマークしてください。」の集計結果は裏面を参照のこと。



Ⅲ. この授業で用いられた授業手法にすべてマークしてください。

		全体	
選択肢		回答数	回答率
ア	課題(レポート等)	44	58.7%
イ	外部講師招へい	0	0.0%
ウ	フィールドワーク	2	2.7%
エ	質疑応答	53	70.7%
オ	学生によるコメントペーパー	1	1.3%
カ	反転授業	1	1.3%
キ	プレゼンテーション	27	36.0%
ク	グループワーク	3	4.0%
ケ	ディスカッション	40	53.3%
コ	ディベート	7	9.3%
サ	問題解決型授業	4	5.3%



Ⅳ. この授業を通じて、下記の各資質・能力のうち、どの項目が身につきましたか。身についた資質・能力をすべてマークしてください。

		全体	
選択肢		回答数	回答率
ア	この分野の知識、学力	69	92.0%
イ	論理的思考力	52	69.3%
ウ	数理的な能力	5	6.7%
エ	言語運用能力	37	49.3%
オ	構想力	43	57.3%
カ	柔軟な発想力	38	50.7%
キ	俯瞰(ふかん)力	38	50.7%
ク	課題発見力	27	36.0%
ケ	課題解決力	29	38.7%
コ	コミュニケーション能力	15	20.0%
サ	プレゼンテーション能力	13	17.3%
シ	人脈形成力	3	4.0%
ス	統率力	2	2.7%
セ	協働能力	5	6.7%

