

# 2013年度【前期】 学生授業評価アンケート集計結果

大学
・ 全体
授業形態別
・ 講義 ・ 語学 ・ 演習・ゼミ ・ スポーツ・ウエルネス実技
科目開設部門別
・ 経済学部 ・ 文芸学部 ・ 法学部 ・ 社会イノベーション学部 ・ 全学共通教育
大学院
・ 全体

対象	大学全体
----	------

対象科目数	399
回答科目数	371

履修者数	17,603
回答者数	11,309

設問	項目	平均値	設問12との 相関係数※1	回答数(人) / 回答率(%)					有効 回答数	無答・ 無効数
				5	4	3	2	1		
1	この授業によく出席した 出席率 ⑤90%以上 ④89~80% ③79~70% ②69~50% ①49%以下	4.56	0.11	7,079 68.6	2,206 21.4	802 7.8	163 1.6	63 0.6	10,313	996
2	授業中意欲的に取り組んだ(ノートをとる等)	4.13	0.44	4,555 42.1	3,928 36.3	1,703 15.8	467 4.3	157 1.5	10,810	499
3	教員は授業時間を有効に利用した	4.34	0.63	5,858 54.2	3,305 30.6	1,193 11.0	308 2.9	141 1.3	10,805	504
4	休講または教員の遅刻が多かった ※2	4.37	0.20	418 3.9	575 5.3	929 8.6	1,590 14.7	7,287 67.5	10,799	510
5	教員の話し方は明瞭であった	4.16	0.66	5,164 47.9	3,193 29.6	1,613 15.0	564 5.2	249 2.3	10,783	526
6	この授業のレベルはあなたにとって適切であった	3.94	0.60	3,806 35.2	3,750 34.7	2,262 20.9	761 7.0	234 2.2	10,813	496
7	教員は教室内で学習にふさわしい状態に保たれるよう心掛けた	4.26	0.63	5,375 49.6	3,506 32.4	1,470 13.6	351 3.2	127 1.2	10,829	480
8	授業への教員の熱意を感じた	4.30	0.67	5,526 51.1	3,481 32.2	1,393 12.9	318 2.9	100 0.9	10,818	491
9	教員は発言・議論等授業参加を積極的に促した	3.82	0.46	4,341 40.1	2,537 23.5	2,263 20.9	988 9.1	689 6.4	10,818	491
10	シラバスと内容が一致していた	4.28	0.61	5,304 49.0	3,491 32.3	1,809 16.7	144 1.3	67 0.6	10,815	494
11	この分野の関心と学力が得られた	4.16	0.78	4,754 43.9	3,846 35.5	1,647 15.2	392 3.6	184 1.7	10,823	486
12	総合的にこの授業を評価できる	4.31		5,626 52.1	3,495 32.4	1,217 11.3	315 2.9	136 1.3	10,789	520

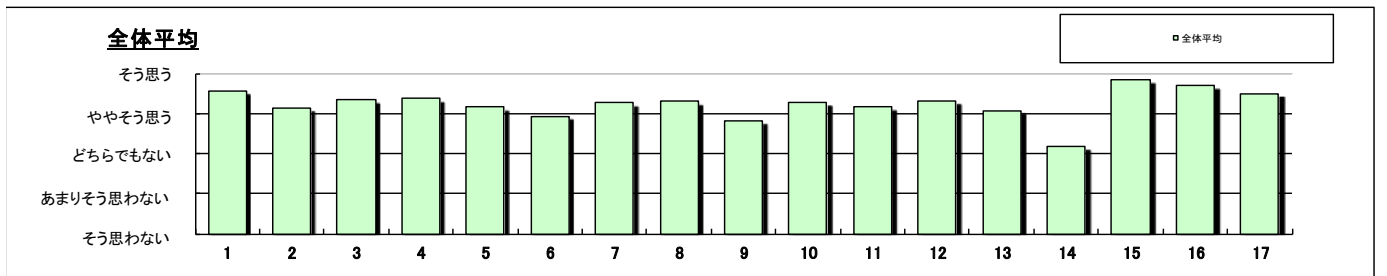
スポーツ・ウエルネス実技以外の科目のみ回答

13	教員の板書、スライド等の文字は読みやすかった	4.08	0.58	4,045 45.1	2,614 29.2	1,469 16.4	612 6.8	221 2.5	8,961	1,808
14	予習または復習をよくした	3.18	0.36	1,555 17.6	1,983 22.4	2,819 31.9	1,448 16.4	1,037 11.7	8,842	1,927

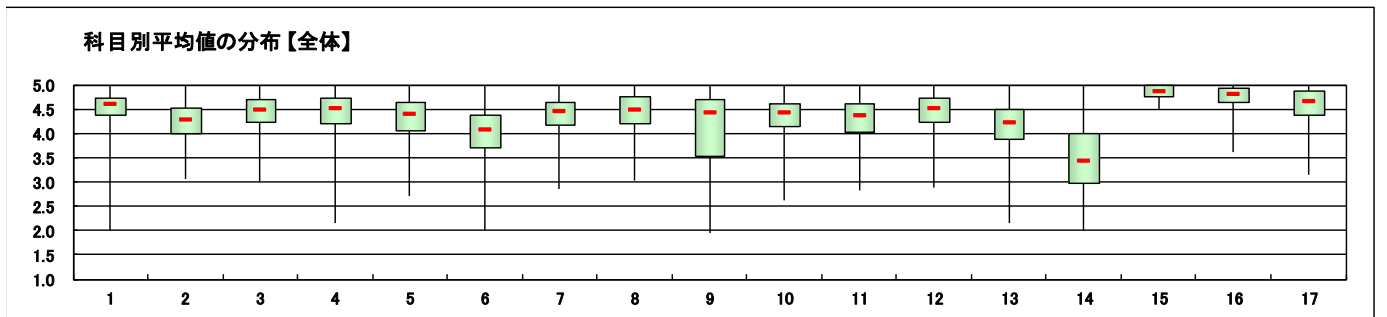
スポーツ・ウエルネス実技の科目のみ回答

15	運動量は十分であった	4.84	0.51	399 87.5	44 9.6	9 2.0	3 0.7	1 0.2	456	84
16	あなたの身体の健康、体力、生活習慣を見直す機会となった	4.69	0.41	365 79.0	67 14.5	20 4.3	4 0.9	6 1.3	462	78
17	この授業で新しい人間関係ができた	4.50	0.24	333 72.1	65 14.1	38 8.2	13 2.8	13 2.8	462	78

※設問18~23は非表示です。



- ※1 設問12との相関係数 総合的な評価(設問12)の点数と各設問の点数との関連性を表す。1.0(絶対値)に近いほど両者に強い関連性があることを示す。
- ※2 設問4「休講または教員の遅刻が多かった」(逆転項目)の点数は、「5 そう思う」・+1点 「1 そう思わない」・+5点とし、他の設問の点数と大小を逆に計算をした。
- ※3 平均値は回答の素データにて算出した。



授業形態	講義
------	----

対象科目数	133
回答科目数	129

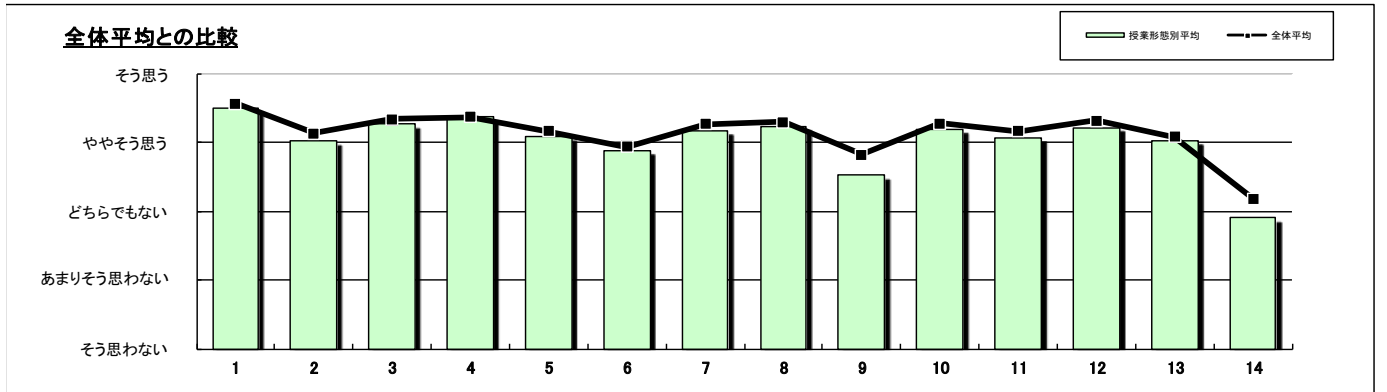
履修者数	11,223
回答者数	6,343

設問	項目	平均値	設問12との相関係数※1	回答数(人)／回答率(%)					有効回答数	無答・無効数
				5	4	3	2	1		
1	この授業によく出席した 出席率 ⑤90%以上 ④89~80% ③79~70% ②69~50% ①49%以下	4.50	0.09	3,769 65.1	1,347 23.3	524 9.0	106 1.8	47 0.8	5,793	550
2	授業中意欲的に取り組んだ(ノートをとる等)	4.01	0.44	2,259 37.2	2,204 36.3	1,139 18.8	354 5.8	111 1.8	6,067	276
3	教員は授業時間を有効に利用した	4.26	0.64	3,029 50.0	1,947 32.1	808 13.3	184 3.0	92 1.5	6,060	283
4	休講または教員の遅刻が多かった ※2	4.37	0.20	218 3.6	321 5.3	528 8.7	949 15.7	4,039 66.7	6,055	288
5	教員の話し方は明瞭であった	4.08	0.66	2,640 43.6	1,886 31.2	1,042 17.2	338 5.6	147 2.4	6,053	290
6	この授業のレベルはあなたにとって適切であった	3.88	0.62	1,943 32.0	2,130 35.1	1,443 23.8	421 6.9	131 2.2	6,068	275
7	教員は教室内が学習にふさわしい状態に保たれるよう心掛けた	4.17	0.61	2,736 45.0	2,035 33.5	968 15.9	244 4.0	92 1.5	6,075	268
8	授業への教員の熱意を感じた	4.23	0.68	2,870 47.3	2,054 33.8	868 14.3	209 3.4	67 1.1	6,068	275
9	教員は発言・議論等授業参加を積極的に促した	3.52	0.44	1,839 30.3	1,362 22.4	1,527 25.2	788 13.0	553 9.1	6,069	274
10	シラバスと内容が一致していた	4.19	0.62	2,671 44.0	2,061 34.0	1,185 19.5	95 1.6	52 0.9	6,064	279
11	この分野の関心と学力が得られた	4.07	0.79	2,388 39.3	2,225 36.6	1,059 17.4	274 4.5	128 2.1	6,074	269
12	総合的にこの授業を評価できる	4.22		2,854 47.2	2,066 34.1	809 13.4	227 3.8	95 1.6	6,051	292

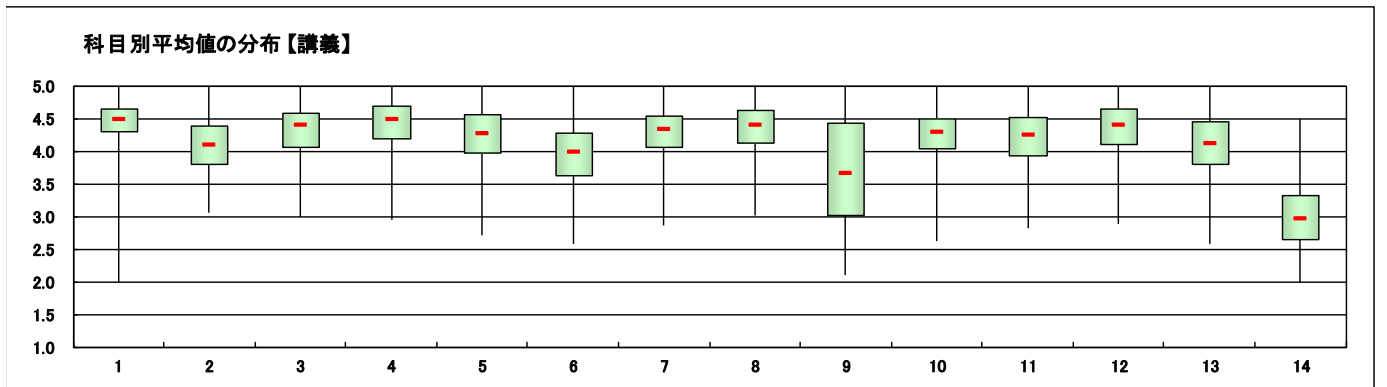
スポーツ・ウエルネス実技以外の科目のみ回答

13	教員の板書、スライド等の文字は読みやすかった	4.02	0.59	2,257 43.3	1,547 29.7	821 15.8	419 8.0	166 3.2	5,210	1,133
14	予習または復習をよくした	2.90	0.35	626 12.2	898 17.5	1,748 34.1	1,048 20.4	811 15.8	5,131	1,212

※設問15~23は非表示です。



- ※1 設問12との相関係数 総合的な評価(設問12)の点数と各設問の点数との関連性を表す。1. 0(絶対値)に近いほど両者に強い関連性があることを示す。
- ※2 設問4「休講または教員の遅刻が多かった」(逆転項目)の点数は、「5 そう思う」・1点 「1 そう思わない」・5点とし、他の設問の点数と大小を逆に計算をした。
- ※3 平均値は回答の素データにて算出した。



授業形態	語学
------	----

対象科目数	148
回答科目数	141

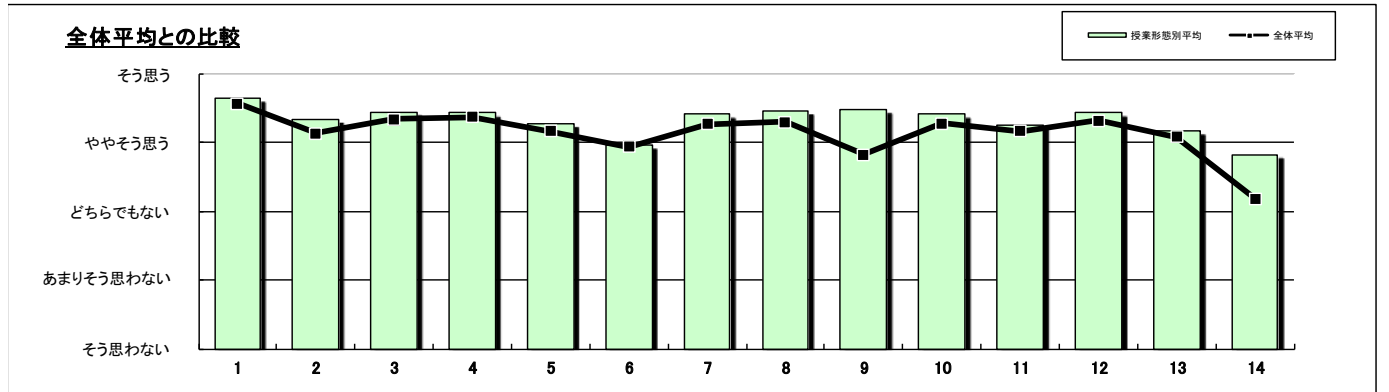
履修者数	3,139
回答者数	2,560

設問	項目	平均値	設問12との 相関係数※1	回答数(人)／回答率(%)					有効 回答数	無答・ 無効数
				5	4	3	2	1		
1	この授業によく出席した 出席率 ⑤90%以上 ④89~80% ③79~70% ②69~50% ①49%以下	4.64	0.12	1,742 72.4	490 20.4	144 6.0	27 1.1	3 0.1	2,406	154
2	授業中意欲的に取り組んだ(ノートをとる等)	4.34	0.43	1,248 49.9	925 37.0	258 10.3	61 2.4	9 0.4	2,501	59
3	教員は授業時間を有効に利用した	4.44	0.63	1,512 60.4	701 28.0	202 8.1	66 2.6	23 0.9	2,504	56
4	休講または教員の遅刻が多かった ※2	4.43	0.26	91 3.6	102 4.1	205 8.2	357 14.3	1,746 69.8	2,501	59
5	教員の話し方は明瞭であった	4.28	0.63	1,353 54.2	683 27.4	297 11.9	123 4.9	41 1.6	2,497	63
6	この授業のレベルはあなたにとって適切であった	3.96	0.53	907 36.3	898 35.9	448 17.9	193 7.7	56 2.2	2,502	58
7	教員は教室内が学習にふさわしい状態に保たれるよう心掛けた	4.41	0.63	1,416 56.4	788 31.4	233 9.3	57 2.3	15 0.6	2,509	51
8	授業への教員の熱意を感じた	4.46	0.64	1,478 59.0	760 30.3	211 8.4	46 1.8	10 0.4	2,505	55
9	教員は発言・議論等授業参加を積極的に促した	4.48	0.50	1,571 62.6	656 26.2	211 8.4	45 1.8	25 1.0	2,508	52
10	シラバスと内容が一致していた	4.41	0.54	1,400 55.9	772 30.8	297 11.9	30 1.2	6 0.2	2,505	55
11	この分野の関心と学力が得られた	4.25	0.76	1,193 47.6	883 35.2	330 13.2	69 2.8	32 1.3	2,507	53
12	総合的にこの授業を評価できる	4.43		1,457 58.2	757 30.2	217 8.7	51 2.0	21 0.8	2,503	57

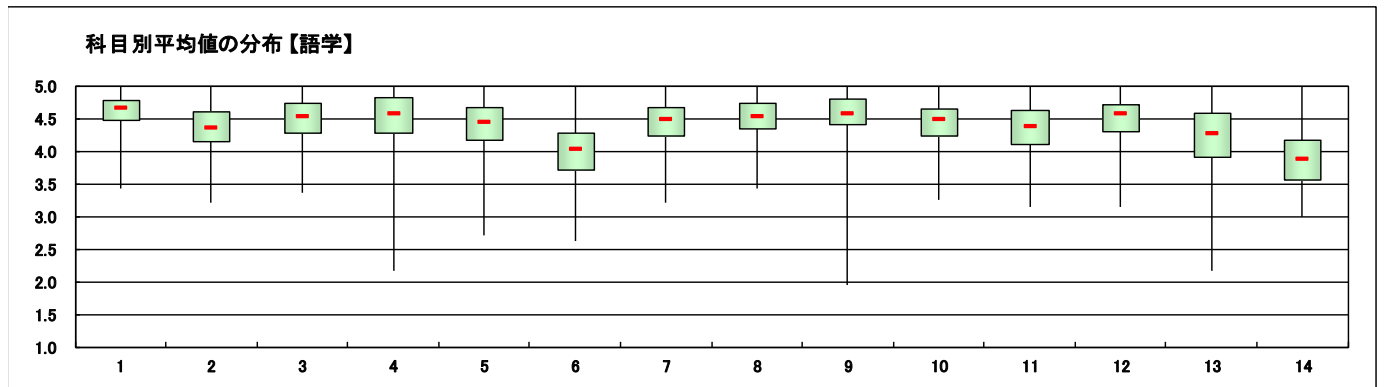
スポーツ・ウエルネス実技以外の科目のみ回答

13	教員の板書、スライド等の文字は読みやすかった	4.17	0.54	1,065 48.6	603 27.5	374 17.1	116 5.3	32 1.5	2,190	370
14	予習または復習をよくした	3.82	0.38	668 30.7	740 34.1	538 24.8	167 7.7	60 2.8	2,173	387

※設問15~23は非表示です。



- ※1 設問12との相関係数 総合的な評価(設問12)の点数と各設問の点数との関連性を表す。1. 0(絶対値)に近いほど両者に強い関連性があることを示す。
- ※2 設問4「休講または教員の遅刻が多かった」(逆転項目)の点数は、「5 そう思う」・1点 「1 そう思わない」・5点とし、他の設問の点数と大小を逆にして計算をした。
- ※3 平均値は回答の素データにて算出した。



授業形態	演習・ゼミ
------	-------

対象科目数	81
回答科目数	65

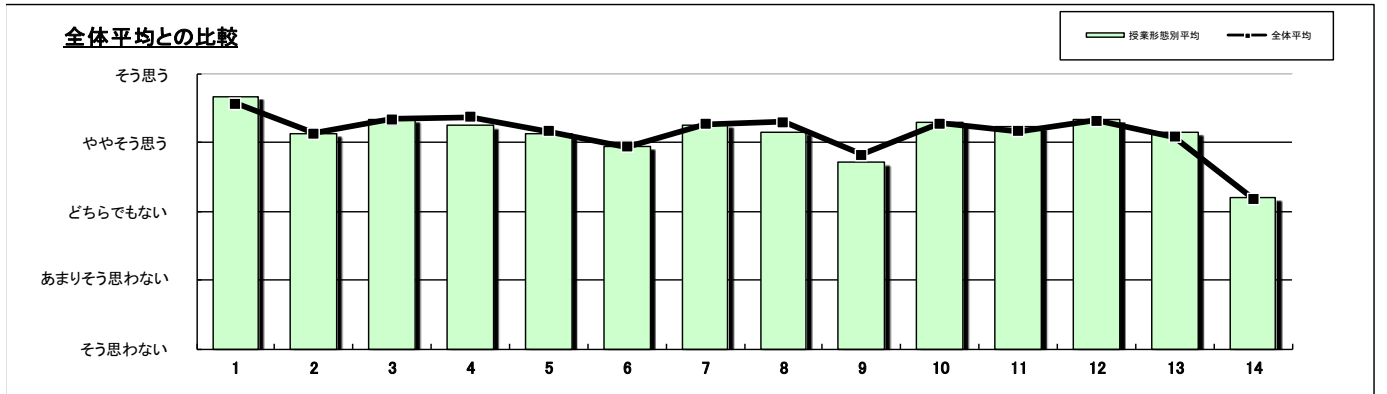
履修者数	2,317
回答者数	1,866

設問	項目	平均値	設問12との相関係数※1	回答数(人)／回答率(%)					有効回答数	無答・無効数
				5	4	3	2	1		
1	この授業によく出席した 出席率 ⑤90%以上 ④89～80% ③79～70% ②69～50% ①49%以下	4.67	0.12	1,276 76.8	255 15.3	102 6.1	22 1.3	7 0.4	1,662	204
2	授業中意欲的に取り組んだ(ノートをとる等)	4.12	0.35	685 38.9	715 40.6	286 16.2	49 2.8	28 1.6	1,763	103
3	教員は授業時間を有効に利用した	4.33	0.56	928 52.6	588 33.4	173 9.8	54 3.1	20 1.1	1,763	103
4	休講または教員の遅刻が多かった ※2	4.24	0.13	73 4.1	146 8.3	176 10.0	261 14.8	1,106 62.8	1,762	104
5	教員の話し方は明瞭であった	4.11	0.67	801 45.5	557 31.7	253 14.4	97 5.5	51 2.9	1,759	107
6	この授業のレベルはあなたにとって適切であった	3.94	0.59	627 35.6	624 35.4	335 19.0	133 7.5	43 2.4	1,762	104
7	教員は教室内が学習にふさわしい状態に保たれるよう心掛けた	4.26	0.63	852 48.3	597 33.8	250 14.2	47 2.7	18 1.0	1,764	102
8	授業への教員の熱意を感じた	4.15	0.66	782 43.2	610 34.6	308 17.5	63 3.6	21 1.2	1,764	102
9	教員は発言・議論等授業参加を積極的に促した	3.71	0.41	590 33.5	427 24.3	487 27.7	153 8.7	103 5.9	1,760	106
10	シラバスと内容が一致していた	4.28	0.56	854 48.4	583 33.0	304 17.2	18 1.0	6 0.3	1,765	101
11	この分野の関心と学力が得られた	4.23	0.76	796 45.2	657 37.3	241 13.7	46 2.6	22 1.2	1,762	104
12	総合的にこの授業を評価できる	4.34		902 51.3	617 35.1	184 10.5	36 2.0	18 1.0	1,757	109

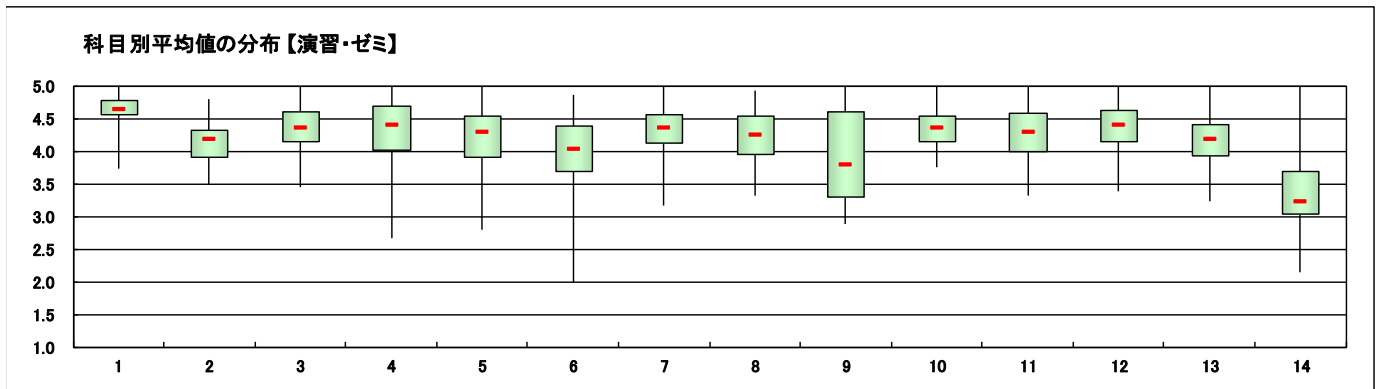
スポーツ・ウエルネス実技以外の科目のみ回答

13	教員の板書、スライド等の文字は読みやすかった	4.14	0.61	723 46.3	464 29.7	274 17.6	77 4.9	23 1.5	1,561	305
14	予習または復習をよくした	3.20	0.31	261 17.0	345 22.4	533 34.7	233 15.1	166 10.8	1,538	328

※設問15～23は非表示です。



- ※1 設問12との相関係数 総合的な評価(設問12)の点数と各設問の点数との関連性を表す。1. 0(絶対値)に近いほど両者に強い関連性があることを示す。
- ※2 設問4「休講または教員の遅刻が多かった」(逆転項目)の点数は、「5 そう思う」・1点 「1 そう思わない」・5点とし、他の設問の点数と大小を逆にして計算をした。
- ※3 平均値は回答の素データにて算出した。



授業形態	スポーツ・ウエルネス実技
------	--------------

対象科目数	37
回答科目数	36

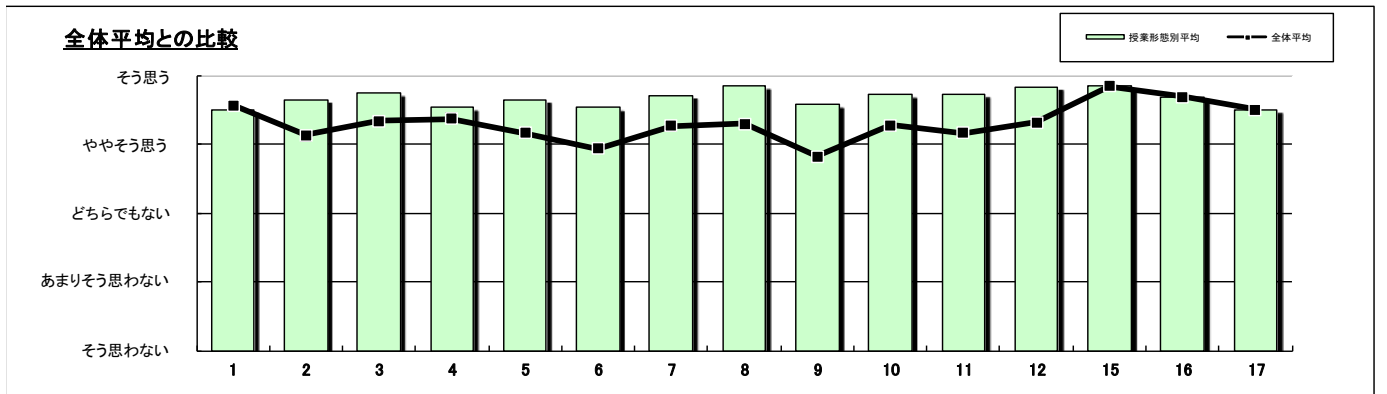
履修者数	924
回答者数	540

設問	項目	平均値	設問12との 相関係数※1	回答数(人)／回答率(%)					有効 回答数	無答・ 無効数
				5	4	3	2	1		
1	この授業によく出席した 出席率 ⑤90%以上 ④89~80% ③79~70% ②69~50% ①49%以下	4.50	0.20	292	114	32	8	6	452	88
				64.6	25.2	7.1	1.8	1.3		
2	授業中意欲的に取り組んだ(ノートをとる等)	4.65	0.33	363	84	20	3	9	479	61
				75.8	17.5	4.2	0.6	1.9		
3	教員は授業時間を有効に利用した	4.74	0.37	389	69	10	4	6	478	62
				81.4	14.4	2.1	0.8	1.3		
4	休講または教員の遅刻が多かった ※2	4.53	0.10	36	6	20	23	396	481	59
				7.5	1.2	4.2	4.8	82.3		
5	教員の話し方は明瞭であった	4.65	0.46	370	67	21	6	10	474	66
				78.1	14.1	4.4	1.3	2.1		
6	この授業のレベルはあなたにとって適切であった	4.53	0.47	329	98	36	14	4	481	59
				68.4	20.4	7.5	2.9	0.8		
7	教員は教室内で学習にふさわしい状態に保たれるよう心掛けた	4.71	0.58	371	86	19	3	2	481	59
				77.1	17.9	4.0	0.6	0.4		
8	授業への教員の熱意を感じた	4.84	0.71	416	57	6	0	2	481	59
				86.5	11.9	1.2	0.0	0.4		
9	教員は発言・議論等授業参加を積極的に促した	4.57	0.35	341	92	38	2	8	481	59
				70.9	19.1	7.9	0.4	1.7		
10	シラバスと内容が一致していた	4.72	0.53	379	75	23	1	3	481	59
				78.8	15.6	4.8	0.2	0.6		
11	この分野の関心と学力が得られた	4.73	0.73	377	81	17	3	2	480	60
				78.5	16.9	3.5	0.6	0.4		
12	総合的にこの授業を評価できる	4.83		413	55	7	1	2	478	62
				86.4	11.5	1.5	0.2	0.4		

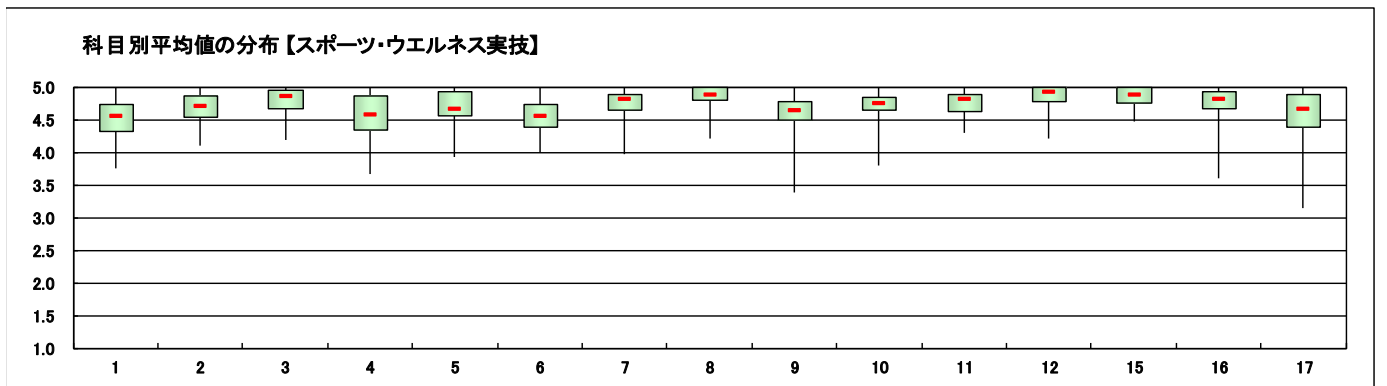
スポーツ・ウエルネス実技の科目のみ回答

15	運動量は十分であった	4.84	0.51	399	44	9	3	1	456	84
				87.5	9.6	2.0	0.7	0.2		
16	あなたの身体の健康、体力、生活習慣を見直す機会となった	4.69	0.41	365	67	20	4	6	462	78
				79.0	14.5	4.3	0.9	1.3		
17	この授業で新しい人間関係ができた	4.50	0.24	333	65	38	13	13	462	78
				72.1	14.1	8.2	2.8	2.8		

※設問13、14、18~23は非表示です。



- ※1 設問12との相関係数 総合的な評価(設問12)の点数と各設問の点数との関連性を表す。1.0(絶対値)に近いほど両者に強い関連性があることを示す。
- ※2 設問4「休講または教員の遅刻が多かった」(逆転項目)の点数は、「5 そう思う」・1点 「1 そう思わない」・5点とし、他の設問の点数と大小を逆に計算をした。
- ※3 平均値は回答の素データにて算出した。



科目開設部門	経済学部
--------	------

対象科目数	41
回答科目数	36

履修者数	3,277
回答者数	1,854

設問	項目	平均値	設問12との相関係数※1	回答数(人) / 回答率(%)					有効回答数	無答・無効数
				5	4	3	2	1		
1	この授業によく出席した 出席率 ⑤90%以上 ④89~80% ③79~70% ②69~50% ①49%以下	4.55	0.15	1,124 68.2	354 21.5	127 7.7	29 1.8	13 0.8	1,647	207
2	授業中意欲的に取り組んだ(ノートをとる等)	4.07	0.44	719 41.1	603 34.5	295 16.9	90 5.1	43 2.5	1,750	104
3	教員は授業時間を有効に利用した	4.16	0.63	798 45.7	560 32.1	288 16.5	63 3.6	36 2.1	1,745	109
4	休講または教員の遅刻が多かった ※2	4.10	0.18	104 5.9	156 8.9	207 11.8	274 15.6	1,012 57.7	1,753	101
5	教員の話し方は明瞭であった	3.86	0.69	613 35.1	538 30.8	387 22.2	150 8.6	58 3.3	1,746	108
6	この授業のレベルはあなたにとって適切であった	3.64	0.60	404 23.1	590 33.7	529 30.2	173 9.9	56 3.2	1,752	102
7	教員は教室内が学習にふさわしい状態に保たれるよう心掛けた	4.02	0.67	675 38.5	597 34.1	353 20.2	90 5.1	36 2.1	1,751	103
8	授業への教員の熱意を感じた	3.98	0.70	645 36.8	602 34.4	367 21.0	101 5.8	36 2.1	1,751	103
9	教員は発言・議論等授業参加を積極的に促した	3.45	0.48	441 25.2	446 25.5	482 27.5	227 13.0	155 8.9	1,751	103
10	シラバスと内容が一致していた	4.08	0.65	660 37.7	619 35.4	431 24.6	27 1.5	14 0.8	1,751	103
11	この分野の関心と学力が得られた	3.93	0.79	585 33.4	637 36.4	394 22.5	96 5.5	40 2.3	1,752	102
12	総合的にこの授業を評価できる	4.07		699 40.1	615 35.3	320 18.4	71 4.1	36 2.1	1,741	113

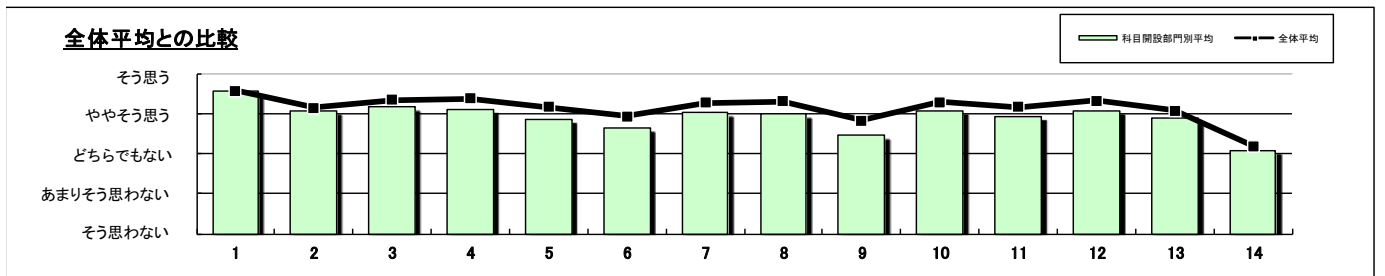
スポーツ・ウエルネス実技以外の科目のみ回答

13	教員の板書、スライド等の文字は読みやすかった	3.88	0.62	536 36.6	460 31.4	285 19.5	126 8.6	56 3.8	1,463	391
14	予習または復習をよくした	3.08	0.42	199 13.8	312 21.7	489 34.0	280 19.5	159 11.0	1,439	415

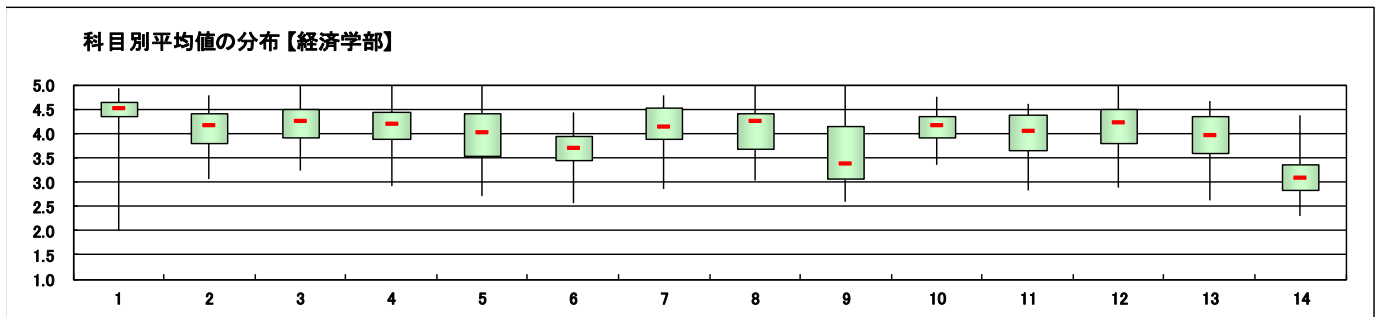
スポーツ・ウエルネス実技の科目のみ回答

15	運動量は十分であった	-	-	0 -	0 -	0 -	0 -	0 -	0	0
16	あなたの身体の健康、体力、生活習慣を見直す機会となった	-	-	0 -	0 -	0 -	0 -	0 -	0	0
17	この授業で新しい人間関係ができた	-	-	0 -	0 -	0 -	0 -	0 -	0	0

※設問18~23は非表示です。



※1 設問12との相関係数 総合的な評価(設問12)の点数と各設問の点数との関連性を表す。1.0(絶対値)に近いほど両者に強い関連性があることを示す。  
 ※2 設問4「休講または教員の遅刻が多かった」(逆転項目)の点数は、「5 そう思う」・1点 「1 そう思わない」・5点とし、他の設問の点数と大小を逆に計算をした。  
 ※3 平均値は回答の素データにて算出した。



科目開設部門	文芸学部
--------	------

対象科目数	173
回答科目数	163

履修者数	5,402
回答者数	4,003

設問	項目	平均値	設問12との 相関係数※1	回答数(人)／回答率(%)					有効 回答数	無答・ 無効数
				5	4	3	2	1		
1	この授業によく出席した 出席率 ⑤90%以上 ④89~80% ③79~70% ②69~50% ①49%以下	4.62	0.13	2,691 71.6	769 20.5	250 6.6	42 1.1	8 0.2	3,760	243
2	授業中意欲的に取り組んだ(ノートをとる等)	4.23	0.45	1,723 44.1	1,544 39.5	493 12.6	124 3.2	27 0.7	3,911	92
3	教員は授業時間を有効に利用した	4.40	0.63	2,242 57.3	1,161 29.7	361 9.2	110 2.8	37 0.9	3,911	92
4	休講または教員の遅刻が多かった ※2	4.41	0.21	132 3.4	192 4.9	315 8.1	586 15.0	2,686 68.7	3,911	92
5	教員の話し方は明瞭であった	4.22	0.65	1,960 50.3	1,161 29.8	515 13.2	193 4.9	71 1.8	3,900	103
6	この授業のレベルはあなたにとって適切であった	3.96	0.55	1,369 35.0	1,439 36.8	741 18.9	293 7.5	71 1.8	3,913	90
7	教員は教室内が学習にふさわしい状態に保たれるよう心掛けた	4.35	0.61	2,062 52.6	1,301 33.2	430 11.0	98 2.5	27 0.7	3,918	85
8	授業への教員の熱意を感じた	4.41	0.65	2,186 55.8	1,258 32.1	367 9.4	87 2.2	18 0.5	3,916	87
9	教員は発言・議論等授業参加を積極的に促した	4.12	0.42	1,941 49.6	1,015 25.9	589 15.0	230 5.9	142 3.6	3,917	86
10	シラバスと内容が一致していた	4.36	0.56	2,066 52.8	1,257 32.1	528 13.5	49 1.3	15 0.4	3,915	88
11	この分野の関心と学力が得られた	4.22	0.78	1,789 45.7	1,426 36.4	541 13.8	114 2.9	48 1.2	3,918	85
12	総合的にこの授業を評価できる	4.39		2,160 55.2	1,258 32.1	370 9.5	92 2.4	33 0.8	3,913	90

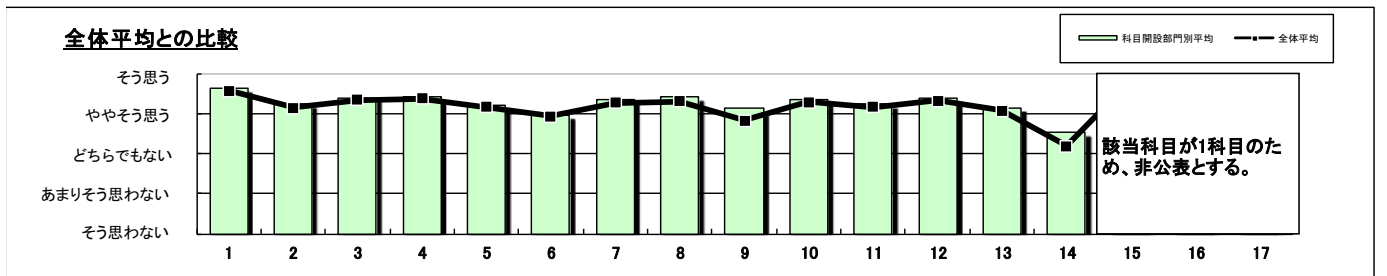
スポーツ・ウエルネス実技以外の科目のみ回答

13	教員の板書、スライド等の文字は読みやすかった	4.14	0.56	1,626 47.4	980 28.6	569 16.6	209 6.1	48 1.4	3,432	567
14	予習または復習をよくした	3.52	0.36	831 24.4	987 29.0	947 27.8	410 12.1	227 6.7	3,402	597

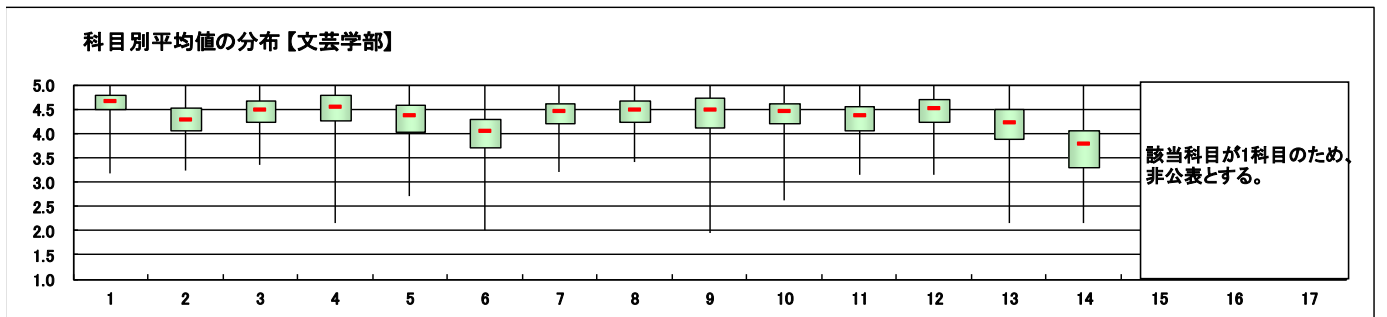
スポーツ・ウエルネス実技の科目のみ回答

15	運動量は十分であった	該当科目が1科目のため、非公表とする。								
16	あなたの身体の健康、体力、生活習慣を見直す機会となった									
17	この授業で新しい人間関係ができた									

※設問18~23は非表示です。



※1 設問12との相関係数 総合的な評価(設問12)の点数と各設問の点数との関連性を表す。1.0(絶対値)に近いほど両者に強い関連性があることを示す。  
 ※2 設問4「休講または教員の遅刻が多かった」(逆転項目)の点数は、「5 そう思う」・・1点 「1 そう思わない」・・5点とし、他の設問の点数と大小を逆にして計算をした。  
 ※3 平均値は回答の素データにて算出した。





科目開設部門	法学部
--------	-----

対象科目数	39
回答科目数	31

履修者数	2,290
回答者数	1,117

設問	項目	平均値	設問12との 相関係数※1	回答数(人) / 回答率(%)					有効 回答数	無答・ 無効数
				5	4	3	2	1		
1	この授業によく出席した 出席率 ⑤90%以上 ④89~80% ③79~70% ②69~50% ①49%以下	4.37	0.07	635	225	126	34	20	1,040	77
				61.1	21.6	12.1	3.3	1.9		
2	授業中意欲的に取り組んだ(ノートをとる等)	4.03	0.47	428	356	206	72	17	1,079	38
				39.7	33.0	19.1	6.7	1.6		
3	教員は授業時間を有効に利用した	4.32	0.65	584	320	124	30	20	1,078	39
				54.2	29.7	11.5	2.8	1.9		
4	休講または教員の遅刻が多かった ※2	4.38	0.16	36	48	105	166	720	1,075	42
				3.3	4.5	9.8	15.4	67.0		
5	教員の話し方は明瞭であった	4.12	0.66	499	311	184	58	22	1,074	43
				46.5	29.0	17.1	5.4	2.0		
6	この授業のレベルはあなたにとって適切であった	3.86	0.63	343	380	246	75	33	1,077	40
				31.8	35.3	22.8	7.0	3.1		
7	教員は教室内が学習にふさわしい状態に保たれるよう心掛けた	4.29	0.60	548	342	150	29	9	1,078	39
				50.8	31.7	13.9	2.7	0.8		
8	授業への教員の熱意を感じた	4.29	0.67	543	352	148	21	12	1,076	41
				50.5	32.7	13.8	2.0	1.1		
9	教員は発言・議論等授業参加を積極的に促した	3.47	0.38	316	235	287	117	122	1,077	40
				29.3	21.8	26.6	10.9	11.3		
10	シラバスと内容が一致していた	4.24	0.64	499	357	202	9	8	1,075	42
				46.4	33.2	18.8	0.8	0.7		
11	この分野の関心と学力が得られた	4.12	0.76	458	379	173	45	23	1,078	39
				42.5	35.2	16.0	4.2	2.1		
12	総合的にこの授業を評価できる	4.28		534	365	133	28	15	1,075	42
				49.7	34.0	12.4	2.6	1.4		

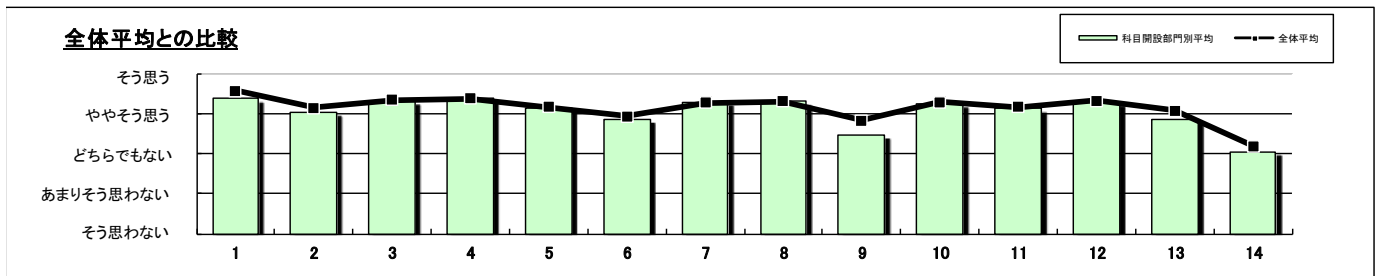
スポーツ・ウエルネス実技以外の科目のみ回答

13	教員の板書、スライド等の文字は読みやすかった	3.86	0.60	357	247	144	93	50	891	226
				40.1	27.7	16.2	10.4	5.6		
14	予習または復習をよくした	3.05	0.40	138	179	275	161	125	878	239
				15.7	20.4	31.3	18.3	14.2		

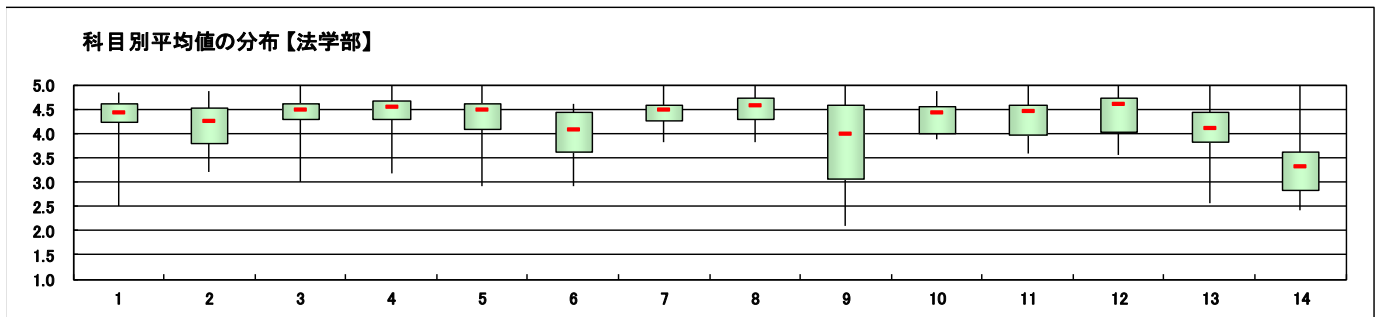
スポーツ・ウエルネス実技の科目のみ回答

15	運動量は十分であった	-	-	0	0	0	0	0	0	0
16	あなたの身体の健康、体力、生活習慣を見直す機会となった	-	-	0	0	0	0	0	0	0
17	この授業で新しい人間関係ができた	-	-	0	0	0	0	0	0	0

※設問18~23は非表示です。



- ※1 設問12との相関係数 総合的な評価(設問12)の点数と各設問の点数との関連性を表す。1.0(絶対値)に近いほど両者に強い関連性があることを示す。
- ※2 設問4「休講または教員の遅刻が多かった」(逆転項目)の点数は、「5 そう思う」・・1点 「1 そう思わない」・・5点とし、他の設問の点数と大小を逆に計算をした。
- ※3 平均値は回答の素データにて算出した。



科目開設部門	社会イノベーション学部
--------	-------------

対象科目数	40
回答科目数	38

履修者数	2,534
回答者数	1,496

設問	項目	平均値	設問12との相関係数※1	回答数(人) / 回答率(%)					有効回答数	無答・無効数
				5	4	3	2	1		
1	この授業によく出席した 出席率 ⑤90%以上 ④89~80% ③79~70% ②69~50% ①49%以下	4.47	0.05	855 64.0	308 23.1	130 9.7	29 2.2	13 1.0	1,335	161
2	授業中意欲的に取り組んだ(ノートをとる等)	3.94	0.42	473 33.9	513 36.8	292 20.9	87 6.2	29 2.1	1,394	102
3	教員は授業時間を有効に利用した	4.21	0.65	636 45.7	500 35.9	190 13.6	44 3.2	23 1.7	1,393	103
4	休講または教員の遅刻が多かった ※2	4.31	0.16	44 3.2	81 5.8	134 9.7	270 19.5	858 61.9	1,387	109
5	教員の話し方は明瞭であった	3.97	0.67	560 40.1	421 30.1	274 19.6	104 7.4	38 2.7	1,397	99
6	この授業のレベルはあなたにとって適切であった	3.78	0.66	408 29.3	472 33.9	354 25.4	116 8.3	42 3.0	1,392	104
7	教員は教室内が学習にふさわしい状態に保たれるよう心掛けた	4.14	0.64	597 42.7	492 35.2	231 16.5	63 4.5	16 1.1	1,399	97
8	授業への教員の熱意を感じた	4.11	0.67	577 41.4	489 35.1	251 18.0	64 4.6	14 1.0	1,395	101
9	教員は発言・議論等授業参加を積極的に促した	3.47	0.52	434 31.1	261 18.7	359 25.7	215 15.4	127 9.1	1,396	100
10	シラバスと内容が一致していた	4.11	0.61	550 39.5	495 35.5	313 22.5	28 2.0	7 0.5	1,393	103
11	この分野の関心と学力が得られた	3.91	0.79	462 33.1	516 36.9	293 21.0	84 6.0	42 3.0	1,397	99
12	総合的にこの授業を評価できる	4.10		581 41.9	490 35.4	215 15.5	75 5.4	25 1.8	1,386	110

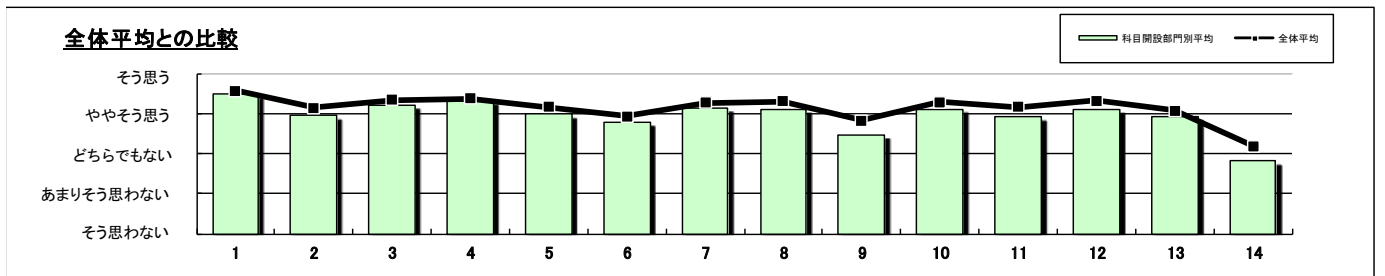
スポーツ・ウエルネス実技以外の科目のみ回答

13	教員の板書、スライド等の文字は読みやすかった	3.92	0.60	467 38.4	378 31.1	221 18.2	106 8.7	43 3.5	1,215	281
14	予習または復習をよくした	2.81	0.39	146 12.3	177 14.9	386 32.5	265 22.3	214 18.0	1,188	308

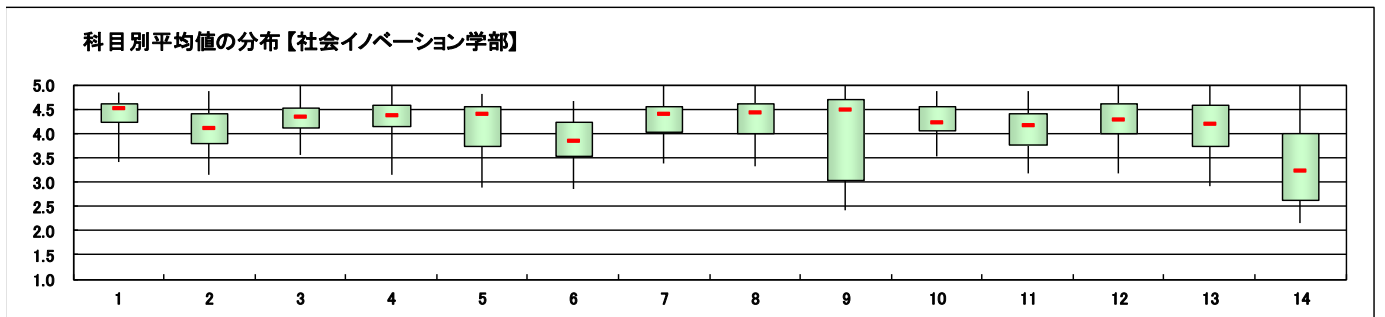
スポーツ・ウエルネス実技の科目のみ回答

15	運動量は十分であった	-	-	0 -	0 -	0 -	0 -	0 -	0	0
16	あなたの身体の健康、体力、生活習慣を見直す機会となった	-	-	0 -	0 -	0 -	0 -	0 -	0	0
17	この授業で新しい人間関係ができた	-	-	0 -	0 -	0 -	0 -	0 -	0	0

※設問18~23は非表示です。



- ※1 設問12との相関係数 総合的な評価(設問12)の点数と各設問の点数との関連性を表す。1.0(絶対値)に近いほど両者に強い関連性があることを示す。
- ※2 設問4「休講または教員の遅刻が多かった」(逆転項目)の点数は、「5 そう思う」・・1点 「1 そう思わない」・・5点とし、他の設問の点数と大小を逆に計算をした。
- ※3 平均値は回答の素データにて算出した。



科目開設部門	全学共通教育
--------	--------

対象科目数	104
回答科目数	101

履修者数	3,977
回答者数	2,759

設問	項目	平均値	設問12との 相関係数※1	回答数(人) / 回答率(%)					有効 回答数	無答・ 無効数
				5	4	3	2	1		
1	この授業によく出席した 出席率 ⑤90%以上 ④89~80% ③79~70% ②69~50% ①49%以下	4.61	0.06	1,742 71.0	521 21.2	159 6.5	25 1.0	8 0.3	2,455	304
2	授業中意欲的に取り組んだ(ノートをとる等)	4.18	0.40	1,179 45.4	883 34.0	403 15.5	90 3.5	41 1.6	2,596	163
3	教員は授業時間を有効に利用した	4.44	0.56	1,559 60.0	734 28.3	222 8.5	58 2.2	25 1.0	2,598	161
4	休講または教員の遅刻が多かった ※2	4.50	0.15	102 3.9	96 3.7	161 6.2	280 10.8	1,954 75.4	2,593	166
5	教員の話し方は明瞭であった	4.37	0.57	1,489 57.6	736 28.5	243 9.4	58 2.2	60 2.3	2,586	173
6	この授業のレベルはあなたにとって適切であった	4.22	0.56	1,255 48.3	834 32.1	380 14.6	98 3.8	32 1.2	2,599	160
7	教員は教室内が学習にふさわしい状態に保たれるよう心掛けた	4.35	0.58	1,456 55.9	742 28.5	296 11.4	70 2.7	39 1.5	2,603	156
8	授業への教員の熱意を感じた	4.44	0.63	1,542 59.3	744 28.6	252 9.7	42 1.6	20 0.8	2,600	159
9	教員は発言・議論等授業参加を積極的に促した	3.96	0.42	1,189 45.8	563 21.7	525 20.2	188 7.2	132 5.1	2,597	162
10	シラバスと内容が一致していた	4.40	0.59	1,500 57.6	727 27.9	322 12.4	31 1.2	22 0.8	2,602	157
11	この分野の関心と学力が得られた	4.39	0.75	1,436 55.3	853 32.8	232 8.9	47 1.8	30 1.2	2,598	161
12	総合的にこの授業を評価できる	4.49		1,617 62.3	733 28.3	171 6.6	46 1.8	27 1.0	2,594	165

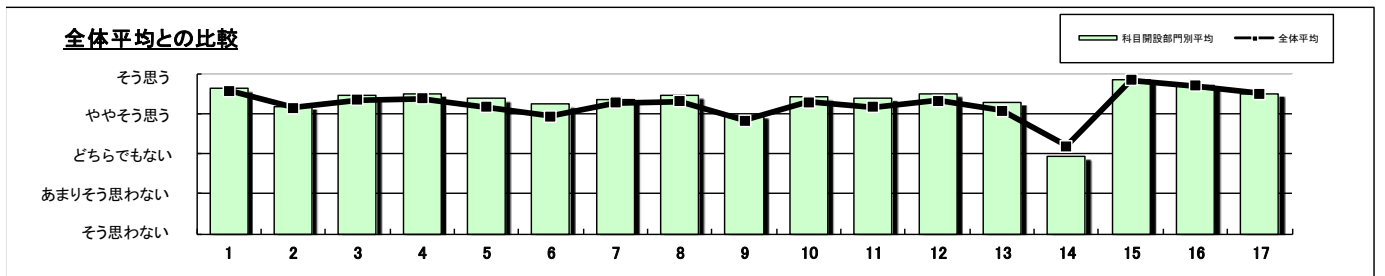
スポーツ・ウエルネス実技以外の科目のみ回答

13	教員の板書、スライド等の文字は読みやすかった	4.29	0.55	1,013 53.7	527 28.0	243 12.9	78 4.1	24 1.3	1,885	338
14	予習または復習をよくした	2.93	0.28	232 12.5	315 16.9	700 37.6	316 17.0	299 16.1	1,862	361

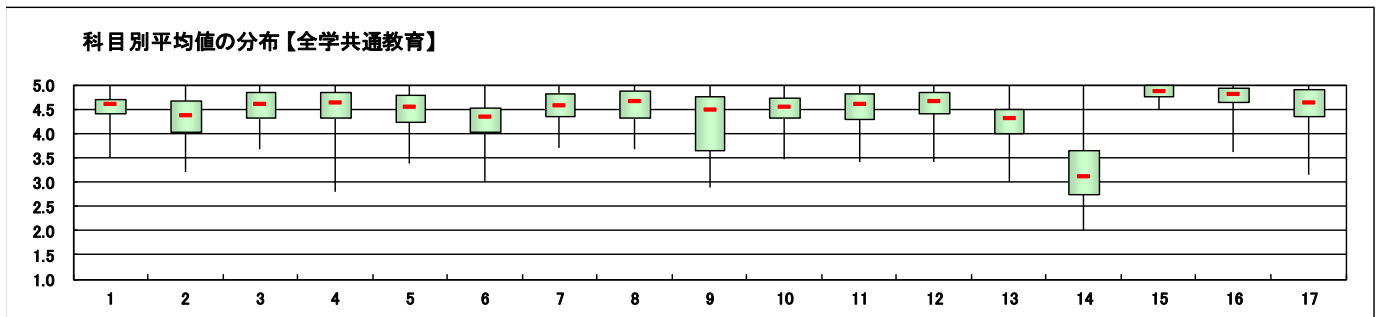
スポーツ・ウエルネス実技の科目のみ回答

15	運動量は十分であった	4.83	0.51	396 87.4	44 9.7	9 2.0	3 0.7	1 0.2	453	83
16	あなたの身体の健康、体力、生活習慣を見直す機会となった	4.69	0.41	362 78.9	67 14.6	20 4.4	4 0.9	6 1.3	459	77
17	この授業で新しい人間関係ができた	4.50	0.24	331 72.1	64 13.9	38 8.3	13 2.8	13 2.8	459	77

※設問18~23は非表示です。



- ※1 設問12との相関係数 総合的な評価(設問12)の点数と各設問の点数との関連性を表す。1.0(絶対値)に近いほど両者に強い関連性があることを示す。
- ※2 設問4「休講または教員の遅刻が多かった」(逆転項目)の点数は、「5 そう思う」・・1点 「1 そう思わない」・・5点とし、他の設問の点数と大小を逆に計算をした。
- ※3 平均値は回答の素データにて算出した。



対象	大学院全体
----	-------

対象科目数	90
回答科目数	38

履修者数	164
回答者数	144

設問	項目	平均値	設問12との 相関係数※1	回答数(人) / 回答率(%)					有効 回答数	無答・ 無効数
				5	4	3	2	1		
1	この授業によく出席した 出席率 ⑤90%以上 ④89~80% ③79~70% ②69~50% ①49%以下	4.73	0.17	110 85.9	9 7.0	4 3.1	3 2.3	2 1.6	128	16
2	授業中意欲的に取り組んだ(ノートをとる等)	4.67	0.32	97 71.3	36 26.5	0 0.0	3 2.2	0 0.0	136	8
3	教員は授業時間を有効に利用した	4.85	0.55	118 86.1	18 13.1	1 0.7	0 0.0	0 0.0	137	7
4	休講または教員の遅刻が多かった ※2	4.73	0.10	3 2.2	1 0.7	5 3.6	12 8.8	116 84.7	137	7
5	教員の話し方は明瞭であった	4.84	0.33	117 86.0	18 13.2	0 0.0	0 0.0	1 0.7	136	8
6	この授業のレベルはあなたにとって適切であった	4.55	0.26	90 65.7	36 26.3	7 5.1	4 2.9	0 0.0	137	7
7	教員は教室内が学習にふさわしい状態に保たれるよう心掛けた	4.87	0.39	119 87.5	16 11.8	1 0.7	0 0.0	0 0.0	136	8
8	授業への教員の熱意を感じた	4.91	0.43	124 91.2	12 8.8	0 0.0	0 0.0	0 0.0	136	8
9	教員は発言・議論等授業参加を積極的に促した	4.81	0.36	114 83.2	21 15.3	1 0.7	1 0.7	0 0.0	137	7
10	シラバスと内容が一致していた	4.82	0.32	116 84.7	18 13.1	2 1.5	1 0.7	0 0.0	137	7
11	この分野の関心と学力が得られた	4.81	0.62	114 83.2	21 15.3	1 0.7	1 0.7	0 0.0	137	7
12	総合的にこの授業を評価できる	4.89		121 89.0	15 11.0	0 0.0	0 0.0	0 0.0	136	8

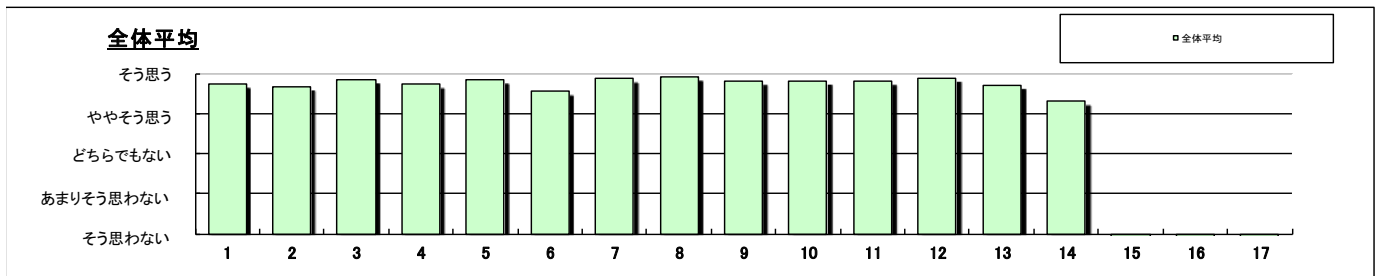
スポーツ・ウエルネス実技以外の科目のみ回答

13	教員の板書、スライド等の文字は読みやすかった	4.71	0.26	81 77.9	16 15.4	7 6.7	0 0.0	0 0.0	104	40
14	予習または復習をよくした	4.30	0.23	55 52.4	30 28.6	18 17.1	1 1.0	1 1.0	105	39

スポーツ・ウエルネス実技の科目のみ回答

15	運動量は十分であった	-	-	0 -	0 -	0 -	0 -	0 -	0	0
16	あなたの身体の健康、体力、生活習慣を見直す機会となった	-	-	0 -	0 -	0 -	0 -	0 -	0	0
17	この授業で新しい人間関係ができた	-	-	0 -	0 -	0 -	0 -	0 -	0	0

※設問18~23は非表示です。



※1 設問12との相関係数 総合的な評価(設問12)の点数と各設問の点数との関連性を表す。1.0(絶対値)に近いほど両者に強い関連性があることを示す。  
 ※2 設問4「休講または教員の遅刻が多かった」(逆転項目)の点数は、「5 そう思う」・・1点 「1 そう思わない」・・5点とし、他の設問の点数と大小を逆にして計算をした。  
 ※3 平均値は回答の素データにて算出した。

