

2012年度【前期】 学生授業評価アンケート集計結果

大学
・ 全体
授業形態別
・ 講義 ・ 語学 ・ 演習・ゼミ ・ 体育実技
科目開設部門別
・ 経済学部 ・ 文芸学部 ・ 法学部 ・ 社会イノベーション学部 ・ 全学共通教育
大学院
・ 全体

対象	大学全体
----	------

対象科目数	394
回答科目数	369

履修者数	18,037
回答者数	11,929

設問	項目	平均値	設問12との 相関係数※1	回答数(人) / 回答率(%)					有効 回答数	無答・ 無効数
				5	4	3	2	1		
1	この授業によく出席した 出席率 ⑤90%以上 ④89~80% ③79~70% ②69~50% ①49%以下	4.52	0.12	7,335 67.0	2,389 21.8	929 8.5	199 1.8	91 0.8	10,943	986
2	授業中意欲的に取り組んだ(ノートをとる等)	4.14	0.40	4,864 42.5	4,099 35.8	1,889 16.5	439 3.8	163 1.4	11,454	475
3	教員は授業時間を有効に利用した	4.30	0.63	6,017 52.6	3,513 30.7	1,372 12.0	349 3.1	185 1.6	11,436	493
4	休講または教員の遅刻が多かった ※2	4.31	0.19	421 3.7	722 6.3	1,138 10.0	1,706 15.0	7,418 65.0	11,405	524
5	教員の話し方は明瞭であった	4.13	0.65	5,333 46.8	3,415 29.9	1,731 15.2	616 5.4	308 2.7	11,403	526
6	この授業のレベルはあなたにとって適切であった	3.90	0.61	3,827 33.4	3,990 34.8	2,539 22.2	824 7.2	280 2.4	11,460	469
7	教員は教室内が学習にふさわしい状態に保たれるよう心掛けた	4.26	0.63	5,677 49.5	3,694 32.2	1,605 14.0	353 3.1	138 1.2	11,467	462
8	授業への教員の熱意を感じた	4.29	0.67	5,852 51.2	3,567 31.2	1,604 14.0	296 2.6	109 1.0	11,428	501
9	教員は発言・議論等授業参加を積極的に促した	3.82	0.45	4,585 40.1	2,631 23.0	2,518 22.0	997 8.7	706 6.2	11,437	492
10	シラバスと内容が一致していた	4.28	0.61	5,643 49.2	3,659 31.9	1,946 17.0	152 1.3	61 0.5	11,461	468
11	この分野の関心と学力が得られた	4.14	0.77	4,817 42.0	4,209 36.7	1,839 16.0	394 3.4	208 1.8	11,467	462
12	総合的にこの授業を評価できる	4.28		5,777 50.5	3,809 33.3	1,364 11.9	327 2.9	172 1.5	11,449	480

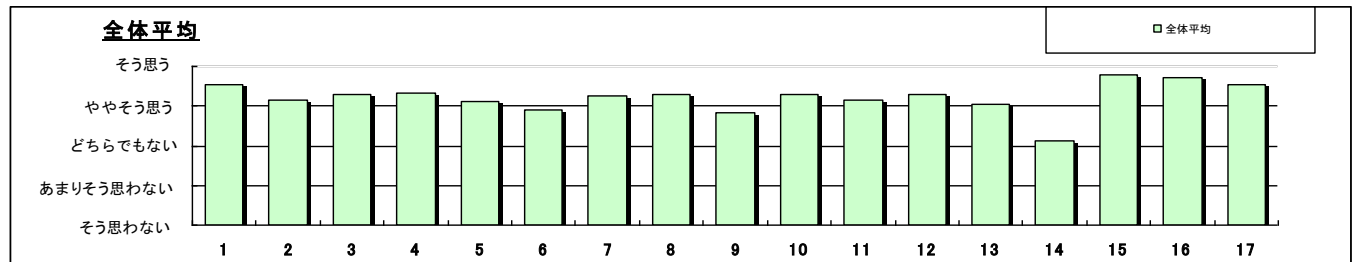
体育実技以外の科目のみ回答

13	教員の板書、スライド等の文字は読みやすかった	4.04	0.58	4,019 43.3	2,764 29.8	1,601 17.3	600 6.5	288 3.1	9,272	2,093
14	予習または復習をよくした	3.13	0.36	1,469 16.1	2,005 22.0	3,025 33.2	1,503 16.5	1,111 12.2	9,113	2,252

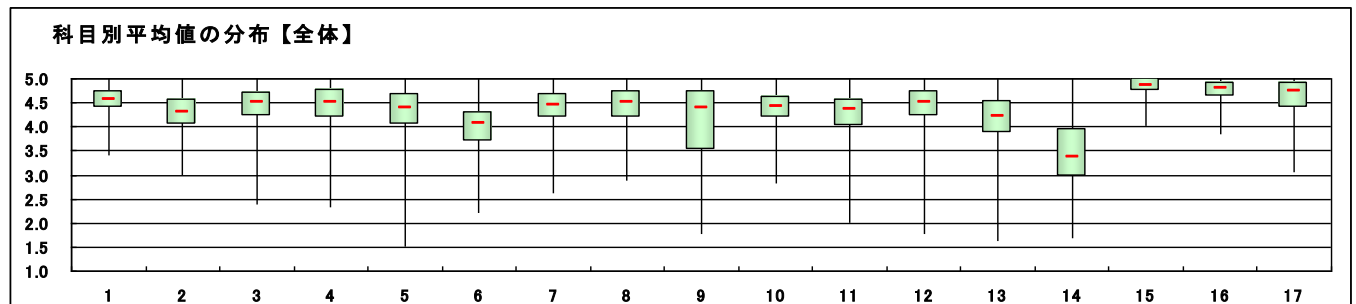
体育実技の科目のみ回答

15	運動量は十分であった	4.80	0.46	409 85.2	49 10.2	17 3.5	5 1.0	0 0.0	480	84
16	あなたの身体の健康、体力、生活習慣を見直す機会となった	4.73	0.54	389 80.5	63 13.0	27 5.6	3 0.6	1 0.2	483	81
17	この授業で新しい人間関係ができた	4.52	0.24	349 72.4	67 13.9	42 8.7	17 3.5	7 1.5	482	82

※設問18~23は非表示です。



- ※1 設問12との相関係数 総合的な評価(設問12)の点数と各設問の点数との関連性を表す。1. 0(絶対値)に近いほど両者に強い関連性があることを示す。
- ※2 設問4「休講または教員の遅刻が多かった」(逆転項目)の点数は、「5 そう思う」・・1点 「1 そう思わない」・・5点とし、他の設問の点数と大小を逆に計算をした。
- ※3 平均値は回答の素データにて算出した。



授業形態	講義
------	----

対象科目数	133
回答科目数	130

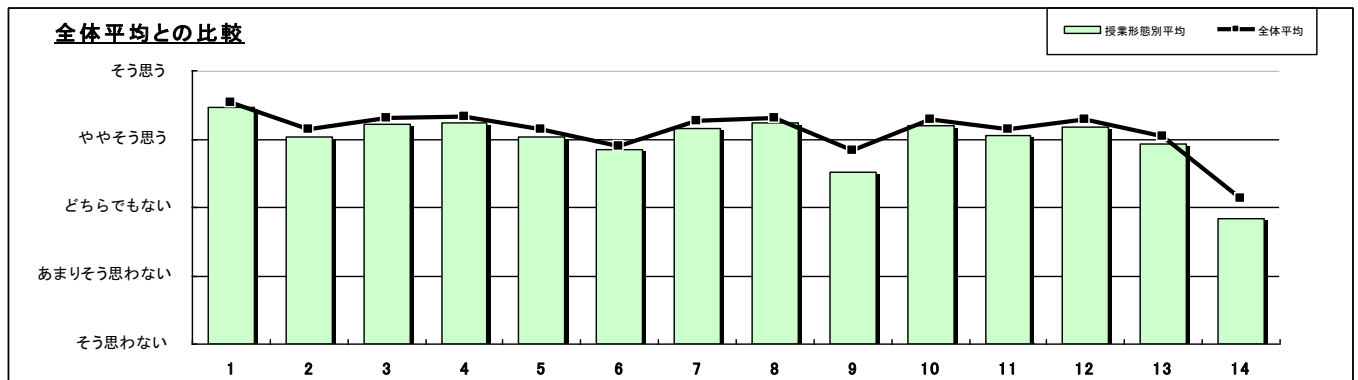
履修者数	11,541
回答者数	6,798

設問	項目	平均値	設問12との 相関係数※1	回答数(人)／回答率(%)					有効 回答数	無答・ 無効数
				5	4	3	2	1		
1	この授業によく出席した 出席率 ⑤90%以上 ④89～80% ③79～70% ②69～50% ①49%以下	4.46	0.13	3,987 63.8	1,453 23.3	582 9.3	154 2.5	72 1.2	6,248	550
2	授業中意欲的に取り組んだ(ノートをとる等)	4.02	0.40	2,449 37.5	2,344 35.9	1,260 19.3	353 5.4	116 1.8	6,522	276
3	教員は授業時間を有効に利用した	4.21	0.63	3,114 47.9	2,115 32.5	931 14.3	226 3.5	121 1.9	6,507	291
4	休講または教員の遅刻が多かった ※2	4.24	0.18	256 3.9	447 6.9	743 11.5	1,048 16.2	3,991 61.5	6,485	313
5	教員の話し方は明瞭であった	4.03	0.65	2,724 42.0	2,003 30.9	1,164 18.0	400 6.2	191 2.9	6,482	316
6	この授業のレベルはあなたにとって適切であった	3.84	0.63	2,030 31.1	2,226 34.1	1,619 24.8	490 7.5	166 2.5	6,531	267
7	教員は教室内で学習にふさわしい状態に保たれるよう心掛けた	4.15	0.61	2,915 44.6	2,141 32.8	1,093 16.7	269 4.1	111 1.7	6,529	269
8	授業への教員の熱意を感じた	4.23	0.68	3,134 48.2	2,094 32.2	996 15.3	201 3.1	76 1.2	6,501	297
9	教員は発言・議論等授業参加を積極的に促した	3.52	0.44	1,920 29.5	1,491 22.9	1,727 26.6	784 12.1	579 8.9	6,501	297
10	シラバスと内容が一致していた	4.20	0.62	2,940 45.1	2,177 33.4	1,253 19.2	116 1.8	40 0.6	6,526	272
11	この分野の関心と学力が得られた	4.06	0.79	2,533 38.8	2,414 37.0	1,178 18.0	260 4.0	145 2.2	6,530	268
12	総合的にこの授業を評価できる	4.18		2,961 45.4	2,251 34.5	980 15.0	208 3.2	122 1.9	6,522	276

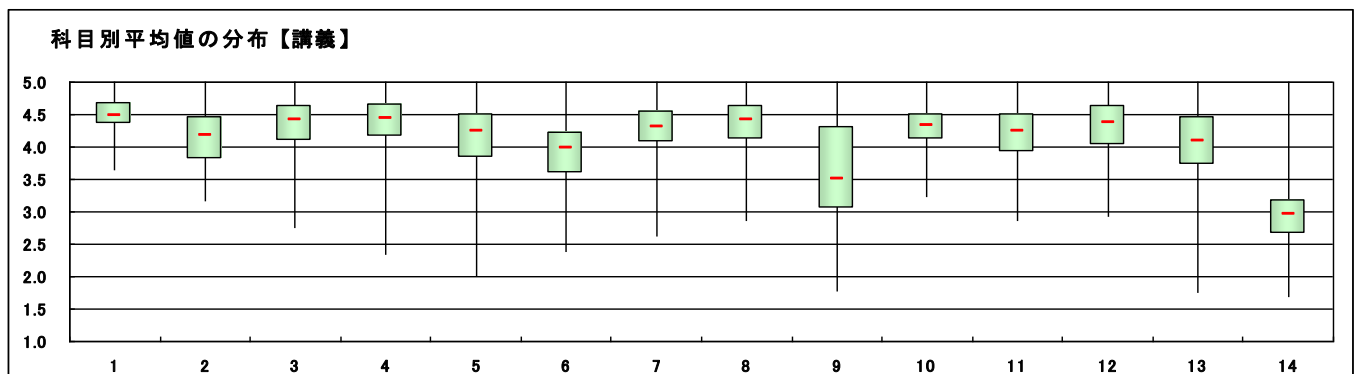
体育実技以外の科目のみ回答

13	教員の板書、スライド等の文字は読みやすかった	3.93	0.59	2,207 40.7	1,555 28.7	985 18.2	451 8.3	225 4.1	5,423	1,375
14	予習または復習をよくした	2.84	0.35	577 10.9	851 16.0	1,897 35.8	1,094 20.6	885 16.7	5,304	1,494

※設問15～23は非表示です。



- ※1 設問12との相関係数 総合的な評価(設問12)の点数と各設問の点数との関連性を表す。1.0(絶対値)に近いほど両者に強い関連性があることを示す。
- ※2 設問4「休講または教員の遅刻が多かった」(逆転項目)の点数は、「5 そう思う」・1点 「1 そう思わない」・5点とし、他の設問の点数と大小を逆にして計算をした。
- ※3 平均値は回答の素データにて算出した。



授業形態	語学
------	----

対象科目数	143
回答科目数	134

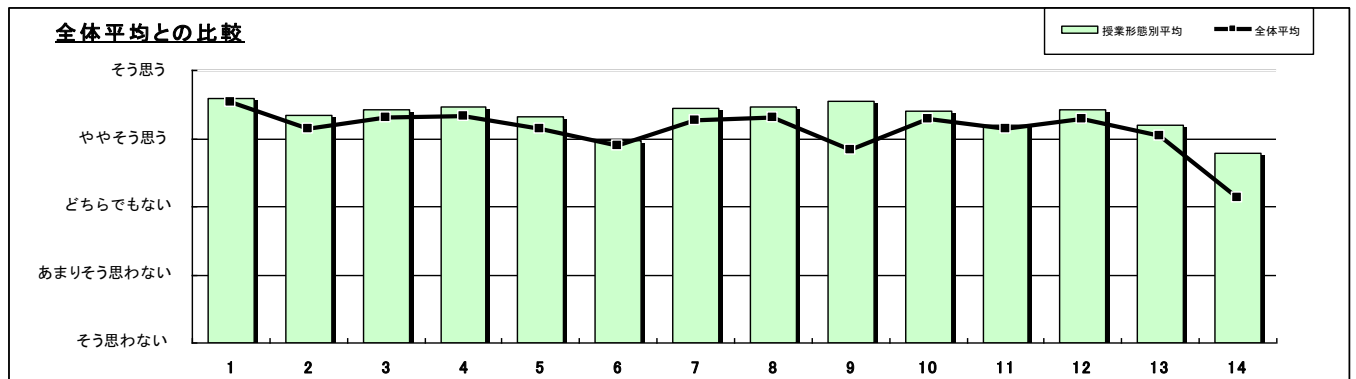
履修者数	3,227
回答者数	2,654

設問	項目	平均値	設問12との 相関係数※1	回答数(人)／回答率(%)					有効 回答数	無答・ 無効数
				5	4	3	2	1		
1	この授業によく出席した 出席率 ⑤90%以上 ④89~80% ③79~70% ②69~50% ①49%以下	4.59	0.11	1,730 69.5	524 21.0	208 8.4	19 0.8	9 0.4	2,490	164
2	授業中意欲的に取り組んだ(ノートをとる等)	4.33	0.36	1,274 48.9	982 37.7	304 11.7	35 1.3	10 0.4	2,605	49
3	教員は授業時間を有効に利用した	4.42	0.61	1,555 59.8	712 27.4	234 9.0	64 2.5	34 1.3	2,599	55
4	休講または教員の遅刻が多かった ※2	4.47	0.22	66 2.5	117 4.5	197 7.6	366 14.1	1,856 71.3	2,602	52
5	教員の話し方は明瞭であった	4.32	0.62	1,469 56.4	692 26.6	293 11.3	101 3.9	49 1.9	2,604	50
6	この授業のレベルはあなたにとって適切であった	3.96	0.54	916 35.2	967 37.2	480 18.5	172 6.6	65 2.5	2,600	54
7	教員は教室内が学習にふさわしい状態に保たれるよう心掛けた	4.43	0.66	1,506 57.7	793 30.4	261 10.0	33 1.3	15 0.6	2,608	46
8	授業への教員の熱意を感じた	4.46	0.66	1,565 60.1	740 28.4	240 9.2	41 1.6	18 0.7	2,604	50
9	教員は発言・議論等授業参加を積極的に促した	4.54	0.52	1,730 66.4	605 23.2	235 9.0	29 1.1	8 0.3	2,607	47
10	シラバスと内容が一致していた	4.40	0.56	1,476 56.6	743 28.5	361 13.9	17 0.7	9 0.3	2,606	48
11	この分野の関心と学力が得られた	4.20	0.73	1,159 44.5	956 36.7	375 14.4	80 3.1	37 1.4	2,607	47
12	総合的にこの授業を評価できる	4.42		1,525 58.6	781 30.0	202 7.8	66 2.5	30 1.2	2,604	50

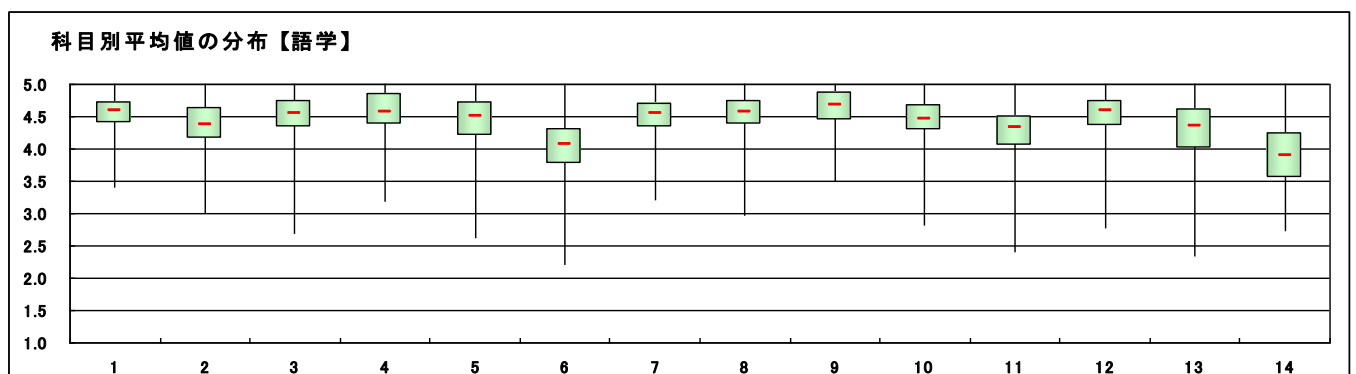
体育実技以外の科目のみ回答

13	教員の板書、スライド等の文字は読みやすかった	4.20	0.54	1,079 48.2	678 30.3	365 16.3	86 3.8	30 1.3	2,238	416
14	予習または復習をよくした	3.77	0.33	632 28.5	774 34.9	553 24.9	195 8.8	63 2.8	2,217	437

※設問15~23は非表示です。



- ※1 設問12との相関係数 総合的な評価(設問12)の点数と各設問の点数との関連性を表す。1. 0(絶対値)に近いほど両者に強い関連性があることを示す。
- ※2 設問4「休講または教員の遅刻が多かった」(逆転項目)の点数は、「5 そう思う」・1点 「1 そう思わない」・5点とし、他の設問の点数と大小を逆にして計算をした。
- ※3 平均値は回答の素データにて算出した。



授業形態	演習・ゼミ
------	-------

対象科目数	77
回答科目数	65

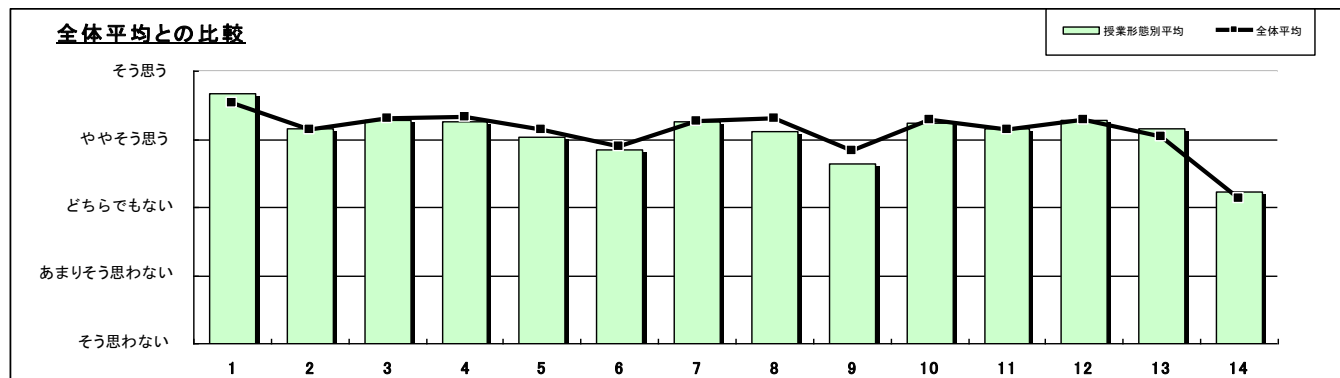
履修者数	2,374
回答者数	1,913

設問	項目	平均値	設問12との 相関係数※ 1	回答数(人)／回答率(%)					有効 回答数	無答・ 無効数
				5	4	3	2	1		
1	この授業によく出席した 出席率 ⑤90%以上 ④89~80% ③79~70% ②69~50% ①49%以下	4.68	0.09	1,296 75.6	299 17.4	101 5.9	16 0.9	2 0.1	1,714	199
2	授業中意欲的に取り組んだ(ノートをとる等)	4.15	0.32	760 41.7	684 37.6	298 16.4	51 2.8	28 1.5	1,821	92
3	教員は授業時間を有効に利用した	4.28	0.59	917 50.3	622 34.1	198 10.9	58 3.2	28 1.5	1,823	90
4	休講または教員の遅刻が多かった ※2	4.25	0.11	79 4.4	142 7.8	184 10.1	254 14.0	1,155 63.7	1,814	99
5	教員の話し方は明瞭であった	4.04	0.64	738 40.7	647 35.7	252 13.9	113 6.2	64 3.5	1,814	99
6	この授業のレベルはあなたにとって適切であった	3.84	0.58	544 29.8	693 38.0	391 21.4	150 8.2	46 2.5	1,824	89
7	教員は教室が学習にふさわしい状態に保たれるよう心掛けた	4.26	0.60	850 46.5	683 37.4	232 12.7	50 2.7	12 0.7	1,827	86
8	授業への教員の熱意を感じた	4.11	0.59	718 39.5	673 37.0	360 19.8	53 2.9	15 0.8	1,819	94
9	教員は発言・議論等授業参加を積極的に促した	3.64	0.33	563 30.8	458 25.1	509 27.9	183 10.0	113 6.2	1,826	87
10	シラバスと内容が一致していた	4.25	0.55	827 45.3	659 36.1	309 16.9	17 0.9	12 0.7	1,824	89
11	この分野の関心と学力が得られた	4.15	0.72	717 39.3	761 41.7	270 14.8	54 3.0	24 1.3	1,826	87
12	総合的にこの授業を評価できる	4.28		855 47.0	716 39.3	177 9.7	52 2.9	20 1.1	1,820	93

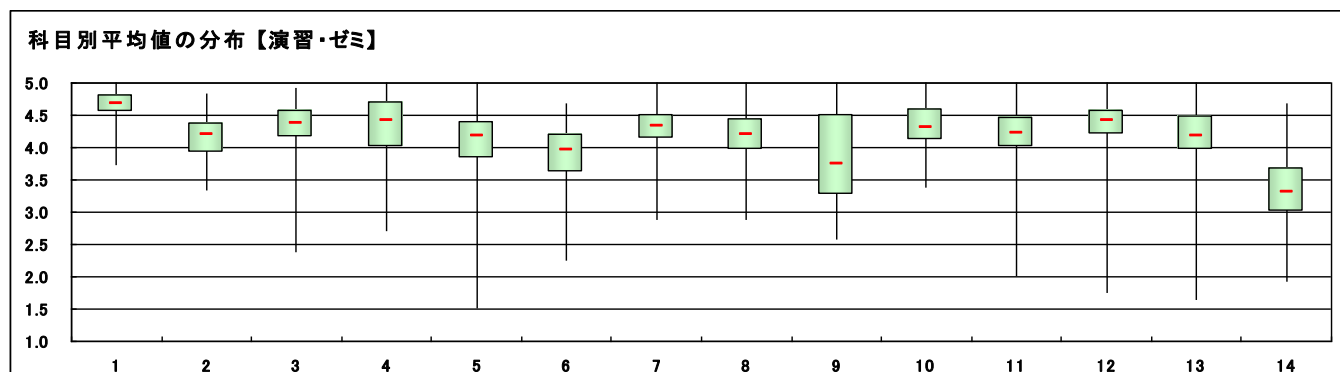
体育実技以外の科目のみ回答

13	教員の板書、スライド等の文字は読みやすかった	4.16	0.59	733 45.5	531 33.0	251 15.6	63 3.9	33 2.0	1,611	302
14	予習または復習をよくした	3.23	0.30	260 16.3	380 23.9	575 36.1	214 13.4	163 10.2	1,592	321

※設問15~23は非表示です。



- ※1 設問12との相関係数 総合的な評価(設問12)の点数と各設問の点数との関連性を表す。1.0(絶対値)に近いほど両者に強い関連性があることを示す。
- ※2 設問4「休講または教員の遅刻が多かった」(逆転項目)の点数は、「5 そう思う」・1点 「1 そう思わない」・5点とし、他の設問の点数と大小を逆に計算をした。
- ※3 平均値は回答の素データにて算出した。



授業形態	体育実技
------	------

対象科目数	41
回答科目数	40

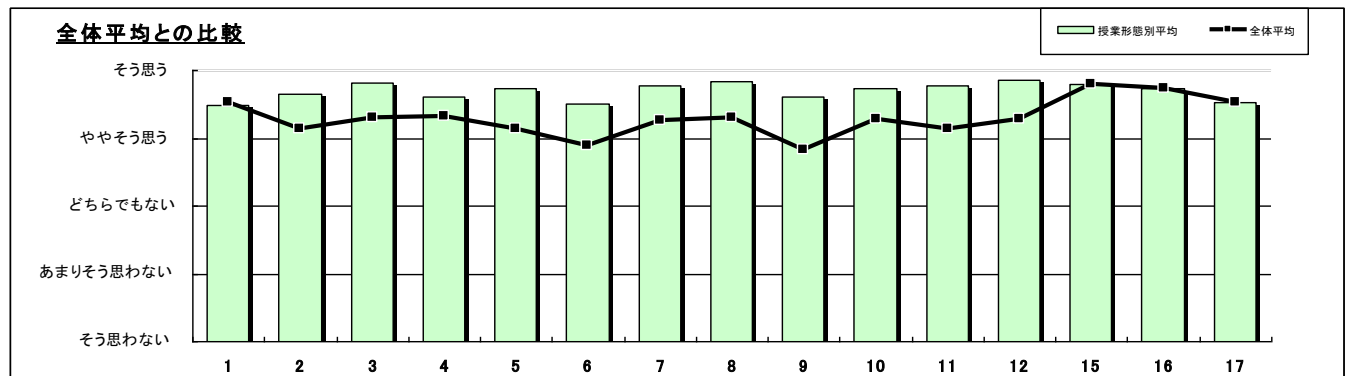
履修者数	895
回答者数	564

設問	項目	平均値	設問12との 相関係数※ 1	回答数(人)／回答率(%)					有効 回答数	無答・ 無効数
				5	4	3	2	1		
1	この授業によく出席した 出席率 ⑤90%以上 ④89~80% ③79~70% ②69~50% ①49%以下	4.49	0.11	322 65.6	113 23.0	38 7.7	10 2.0	8 1.6	491	73
2	授業中意欲的に取り組んだ(ノートをとる等)	4.65	0.26	381 75.3	89 17.6	27 5.3	0 0.0	9 1.8	506	58
3	教員は授業時間を有効に利用した	4.82	0.50	431 85.0	64 12.6	9 1.8	1 0.2	2 0.4	507	57
4	休講または教員の遅刻が多かった ※2	4.62	0.17	20 4.0	16 3.2	14 2.8	38 7.5	416 82.5	504	60
5	教員の話し方は明瞭であった	4.72	0.47	402 79.9	73 14.5	22 4.4	2 0.4	4 0.8	503	61
6	この授業のレベルはあなたにとって適切であった	4.50	0.44	337 66.7	104 20.6	49 9.7	12 2.4	3 0.6	505	59
7	教員は教室が学習にふさわしい状態に保たれるよう 心掛けた	4.77	0.67	406 80.7	77 15.3	19 3.8	1 0.2	0 0.0	503	61
8	授業への教員の熱意を感じた	4.84	0.71	435 86.3	60 11.9	8 1.6	1 0.2	0 0.0	504	60
9	教員は発言・議論等授業参加を積極的に促した	4.61	0.39	372 74.0	77 15.3	47 9.3	1 0.2	6 1.2	503	61
10	シラバスと内容が一致していた	4.74	0.60	400 79.2	80 15.8	23 4.6	2 0.4	0 0.0	505	59
11	この分野の関心と学力が得られた	4.77	0.65	408 81.0	78 15.5	16 3.2	0 0.0	2 0.4	504	60
12	総合的にこの授業を評価できる	4.85		436 86.7	61 12.1	5 1.0	1 0.2	0 0.0	503	61

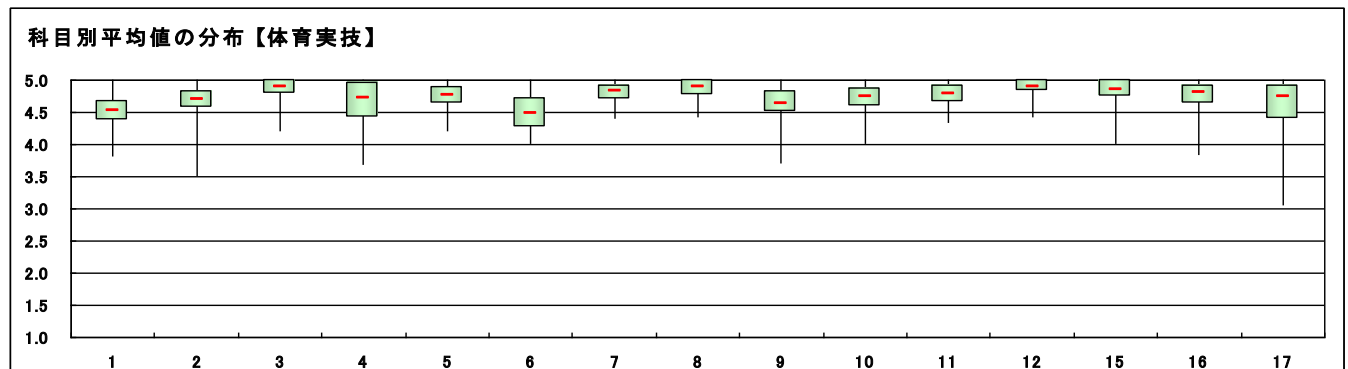
体育実技の科目のみ回答

15	運動量は十分であった	4.80	0.46	409 85.2	49 10.2	17 3.5	5 1.0	0 0.0	480	84
16	あなたの身体の健康、体力、生活習慣を見直す機会となった	4.73	0.54	389 80.5	63 13.0	27 5.6	3 0.6	1 0.2	483	81
17	この授業で新しい人間関係ができた	4.52	0.24	349 72.4	67 13.9	42 8.7	17 3.5	7 1.5	482	82

※設問13、14、18~23は非表示です。



- ※1 設問12との相関係数 総合的な評価(設問12)の点数と各設問の点数との関連性を表す。1.0(絶対値)に近いほど両者に強い関連性があることを示す。
- ※2 設問4「休講または教員の遅刻が多かった」(逆転項目)の点数は、「5 そう思う」・1点 「1 そう思わない」・5点とし、他の設問の点数と大小を逆にして計算をした。
- ※3 平均値は回答の素データにて算出した。



科目開設部門	経済学部
--------	------

対象科目数	39
回答科目数	37

履修者数	2,917
回答者数	1,746

設問	項目	平均値	設問12との相関係数※1	回答数(人) / 回答率(%)					有効回答数	無答・無効数
				5	4	3	2	1		
1	この授業によく出席した 出席率 ⑤90%以上 ④89~80% ③79~70% ②69~50% ①49%以下	4.56	0.11	1,106 71.7	273 17.7	115 7.5	27 1.7	22 1.4	1,543	203
2	授業中意欲的に取り組んだ(ノートをとる等)	4.16	0.38	769 46.8	500 30.4	274 16.7	73 4.4	27 1.6	1,643	103
3	教員は授業時間を有効に利用した	4.11	0.63	702 42.7	567 34.5	271 16.5	67 4.1	38 2.3	1,645	101
4	休講または教員の遅刻が多かった ※2	4.01	0.18	88 5.4	155 9.4	251 15.3	302 18.4	845 51.5	1,641	105
5	教員の話し方は明瞭であった	3.73	0.66	507 30.9	500 30.5	394 24.0	159 9.7	80 4.9	1,640	106
6	この授業のレベルはあなたにとって適切であった	3.52	0.61	364 22.2	494 30.1	493 30.0	210 12.8	82 5.0	1,643	103
7	教員は教室内が学習にふさわしい状態に保たれるよう心掛けた	4.02	0.63	637 38.7	569 34.6	319 19.4	73 4.4	47 2.9	1,645	101
8	授業への教員の熱意を感じた	3.95	0.70	585 35.5	557 33.8	377 22.9	90 5.5	38 2.3	1,647	99
9	教員は発言・議論等授業参加を積極的に促した	3.35	0.46	364 22.1	387 23.5	516 31.3	219 13.3	162 9.8	1,648	98
10	シラバスと内容が一致していた	4.00	0.64	566 34.4	579 35.2	443 26.9	40 2.4	16 1.0	1,644	102
11	この分野の関心と学力が得られた	3.87	0.78	498 30.3	616 37.5	395 24.0	82 5.0	53 3.2	1,644	102
12	総合的にこの授業を評価できる	3.98		601 36.6	572 34.8	349 21.2	74 4.5	47 2.9	1,643	103

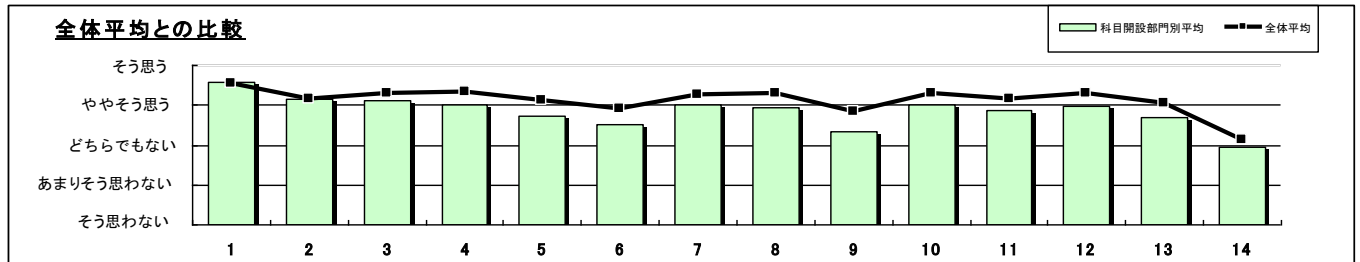
体育実技以外の科目のみ回答

13	教員の板書、スライド等の文字は読みやすかった	3.69	0.63	462 32.8	400 28.4	279 19.8	183 13.0	86 6.1	1,410	336
14	予習または復習をよくした	2.95	0.40	164 12.0	264 19.2	477 34.8	280 20.4	187 13.6	1,372	374

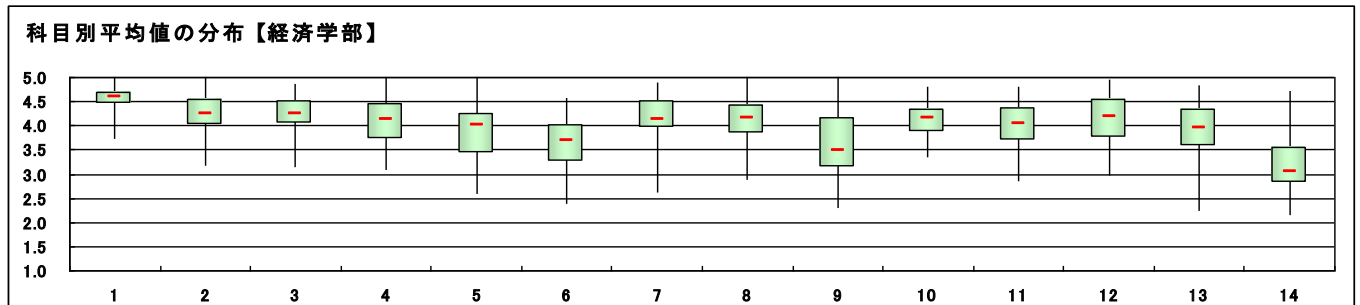
体育実技の科目のみ回答

15	運動量は十分であった	-	-	0 -	0 -	0 -	0 -	0 -	0	0
16	あなたの身体の健康、体力、生活習慣を見直す機会となった	-	-	0 -	0 -	0 -	0 -	0 -	0	0
17	この授業で新しい人間関係ができた	-	-	0 -	0 -	0 -	0 -	0 -	0	0

※設問18~23は非表示です。



- ※1 設問12との相関係数 総合的な評価(設問12)の点数と各設問の点数との関連性を表す。1.0(絶対値)に近いほど両者に強い関連性があることを示す。
- ※2 設問4「休講または教員の遅刻が多かった」(逆転項目)の点数は、「5 そう思う」・1点 「1 そう思わない」・5点とし、他の設問の点数と大小を逆にして計算をした。
- ※3 平均値は回答の素データにて算出した。



科目開設部門	文芸学部
--------	------

対象科目数	176
回答科目数	163

履修者数	5,549
回答者数	4,256

設問	項目	平均値	設問12との相関係数※1	回答数(人)/回答率(%)					有効回答数	無答・無効数
				5	4	3	2	1		
1	この授業によく出席した 出席率 ⑤90%以上 ④89~80% ③79~70% ②69~50% ①49%以下	4.57	0.12	2,726 68.4	879 22.1	322 8.1	42 1.1	14 0.4	3,983	273
2	授業中意欲的に取り組んだ(ノートをとる等)	4.18	0.40	1,745 41.9	1,619 38.9	631 15.2	141 3.4	25 0.6	4,161	95
3	教員は授業時間を有効に利用した	4.34	0.63	2,289 55.1	1,252 30.1	438 10.5	116 2.8	63 1.5	4,158	98
4	休講または教員の遅刻が多かった ※2	4.43	0.18	111 2.7	204 4.9	355 8.6	588 14.2	2,893 69.7	4,151	105
5	教員の話し方は明瞭であった	4.20	0.64	2,076 50.0	1,226 29.5	547 13.2	204 4.9	100 2.4	4,153	103
6	この授業のレベルはあなたにとって適切であった	3.91	0.56	1,361 32.7	1,536 36.9	865 20.8	303 7.3	94 2.3	4,159	97
7	教員は教室内が学習にふさわしい状態に保たれるよう心掛けた	4.34	0.65	2,179 52.3	1,381 33.2	487 11.7	85 2.0	32 0.8	4,164	92
8	授業への教員の熱意を感じた	4.41	0.64	2,371 57.0	1,268 30.5	419 10.1	74 1.8	31 0.7	4,163	93
9	教員は発言・議論等授業参加を積極的に促した	4.18	0.45	2,167 52.1	1,045 25.1	616 14.8	209 5.0	123 3.0	4,160	96
10	シラバスと内容が一致していた	4.35	0.58	2,225 53.4	1,272 30.5	605 14.5	39 0.9	23 0.6	4,164	92
11	この分野の関心と学力が得られた	4.16	0.75	1,754 42.1	1,573 37.8	638 15.3	137 3.3	63 1.5	4,165	91
12	総合的にこの授業を評価できる	4.33		2,180 52.4	1,405 33.8	397 9.5	122 2.9	55 1.3	4,159	97

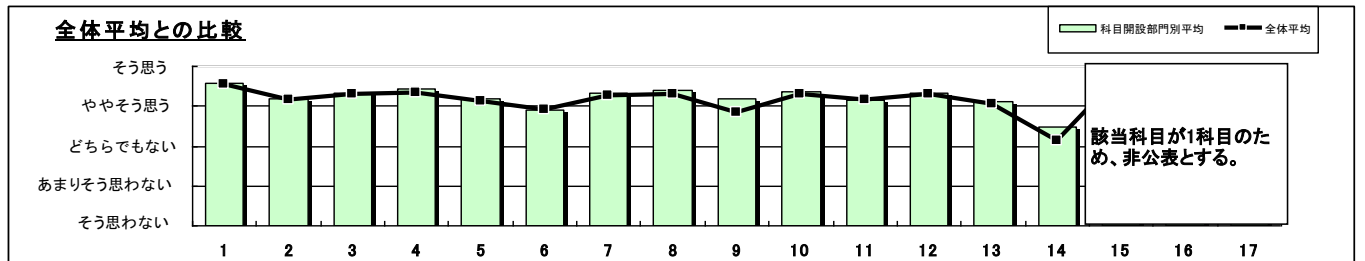
体育実技以外の科目のみ回答

13	教員の板書、スライド等の文字は読みやすかった	4.13	0.55	1,611 44.9	1,137 31.7	598 16.7	170 4.7	71 2.0	3,587	661
14	予習または復習をよくした	3.48	0.35	793 22.4	1,041 29.4	1,029 29.1	438 12.4	240 6.8	3,541	707

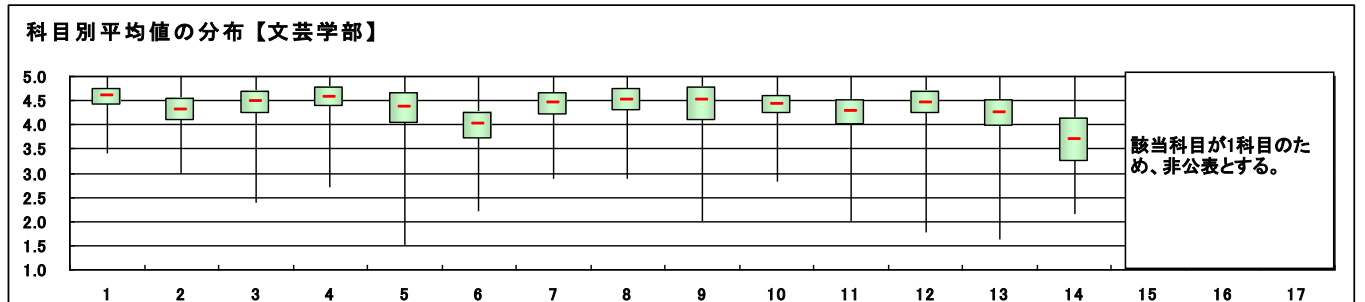
体育実技の科目のみ回答

15	運動量は十分であった	該当科目が1科目のため、非公表とする。								
16	あなたの身体の健康、体力、生活習慣を見直す機会となった									
17	この授業で新しい人間関係ができた									

※設問18~23は非表示です。



※1 設問12との相関係数 総合的な評価(設問12)の点数と各設問の点数との関連性を表す。1.0(絶対値)に近いほど両者に強い関連性があることを示す。
 ※2 設問4「休講または教員の遅刻が多かった」(逆転項目)の点数は、「5 そう思う」・1点 「1 そう思わない」・5点とし、他の設問の点数と大小を逆にして計算をした。
 ※3 平均値は回答の素データにて算出した。



科目開設部門	法学部
--------	-----

対象科目数	35
-------	----

履修者数	2,219
------	-------

回答科目数	29
-------	----

回答者数	1,210
------	-------

設問	項目	平均値	設問12との 相関係数※1	回答数(人) / 回答率(%)					有効 回答数	無答・ 無効数
				5	4	3	2	1		
1	この授業によく出席した 出席率 ⑤90%以上 ④89~80% ③79~70% ②69~50% ①49%以下	4.30	0.14	664 58.2	267 23.4	126 11.1	55 4.8	28 2.5	1,140	70
2	授業中意欲的に取り組んだ(ノートをとる等)	4.01	0.40	419 35.8	447 38.2	222 19.0	62 5.3	21 1.8	1,171	39
3	教員は授業時間を有効に利用した	4.25	0.54	582 49.5	381 32.4	158 13.4	36 3.1	19 1.6	1,176	34
4	休講または教員の遅刻が多かった ※2	4.04	0.12	67 5.7	112 9.6	164 14.0	197 16.8	632 53.9	1,172	38
5	教員の話し方は明瞭であった	4.06	0.63	502 42.9	365 31.2	204 17.5	69 5.9	29 2.5	1,169	41
6	この授業のレベルはあなたにとって適切であった	3.84	0.59	338 28.9	434 37.1	295 25.2	75 6.4	28 2.4	1,170	40
7	教員は教室内が学習にふさわしい状態に保たれるよう心掛けた	4.18	0.58	538 45.9	389 33.2	183 15.6	41 3.5	22 1.9	1,173	37
8	授業への教員の熱意を感じた	4.25	0.66	553 47.2	400 34.2	181 15.5	27 2.3	10 0.9	1,171	39
9	教員は発言・議論等授業参加を積極的に促した	3.43	0.42	335 28.5	229 19.5	342 29.1	141 12.0	128 10.9	1,175	35
10	シラバスと内容が一致していた	4.26	0.62	555 47.3	390 33.2	206 17.6	18 1.5	4 0.3	1,173	37
11	この分野の関心と学力が得られた	4.06	0.75	436 37.2	460 39.2	211 18.0	45 3.8	21 1.8	1,173	37
12	総合的にこの授業を評価できる	4.23		549 46.9	408 34.8	163 13.9	33 2.8	18 1.5	1,171	39

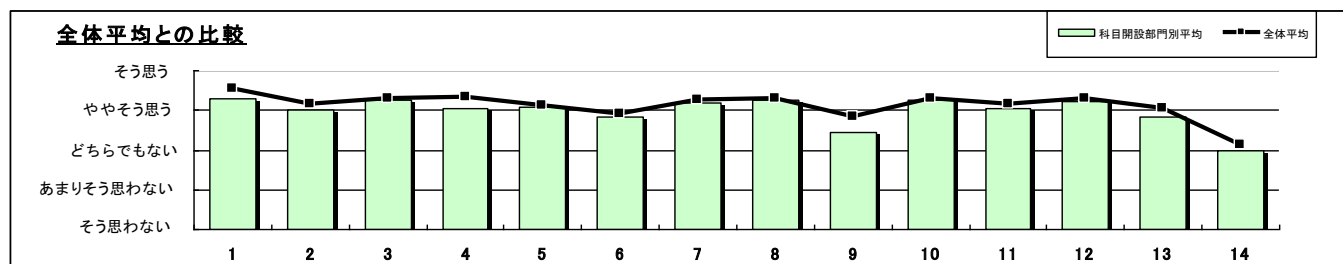
体育実技以外の科目のみ回答

13	教員の板書、スライド等の文字は読みやすかった	3.82	0.56	320 35.4	285 31.5	169 18.7	82 9.1	49 5.4	905	305
14	予習または復習をよくした	2.97	0.37	109 12.5	164 18.8	317 36.3	156 17.8	128 14.6	874	336

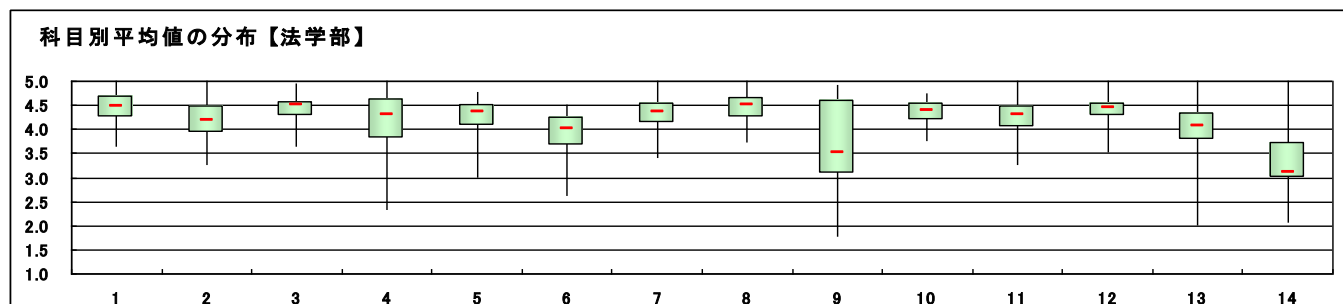
体育実技の科目のみ回答

15	運動量は十分であった	-	-	0 -	0 -	0 -	0 -	0 -	0	0
16	あなたの身体の健康、体力、生活習慣を見直す機会となった	-	-	0 -	0 -	0 -	0 -	0 -	0	0
17	この授業で新しい人間関係ができた	-	-	0 -	0 -	0 -	0 -	0 -	0	0

※設問18~23は非表示です。



※1 設問12との相関係数 総合的な評価(設問12)の点数と各設問の点数との関連性を表す。1.0(絶対値)に近いほど両者に強い関連性があることを示す。
 ※2 設問4「休講または教員の遅刻が多かった」(逆転項目)の点数は、「5 そう思う」・・・1点 「1 そう思わない」・・・5点とし、他の設問の点数と大小を逆にして計算をした。
 ※3 平均値は回答の集データにて算出した。



科目開設部門	社会イノベーション学部
--------	-------------

対象科目数	41
-------	----

履修者数	2,872
------	-------

回答科目数	41
-------	----

回答者数	1,625
------	-------

設問	項目	平均値	設問12との 相関係数※1	回答数(人) / 回答率(%)					有効 回答数	無答・ 無効数
				5	4	3	2	1		
1	この授業によく出席した 出席率 ⑤90%以上 ④89~80% ③79~70% ②69~50% ①49%以下	4.40	0.12	880 60.1	358 24.5	167 11.4	47 3.2	12 0.8	1,464	161
2	授業中意欲的に取り組んだ(ノートをとる等)	4.04	0.38	577 37.5	573 37.3	288 18.7	64 4.2	35 2.3	1,537	88
3	教員は授業時間を有効に利用した	4.16	0.62	677 44.1	529 34.5	245 16.0	60 3.9	24 1.6	1,535	90
4	休講または教員の遅刻が多かった ※2	4.21	0.16	57 3.7	119 7.8	180 11.7	266 17.3	912 59.5	1,534	91
5	教員の話し方は明瞭であった	4.05	0.67	636 41.4	510 33.2	256 16.7	93 6.1	41 2.7	1,536	89
6	この授業のレベルはあなたにとって適切であった	3.84	0.63	468 30.4	552 35.8	368 23.9	113 7.3	39 2.5	1,540	85
7	教員は教室内が学習にふさわしい状態に保たれるよう心掛けた	4.15	0.60	679 44.1	512 33.3	264 17.2	67 4.4	16 1.0	1,538	87
8	授業への教員の熱意を感じた	4.13	0.69	646 42.1	534 34.8	281 18.3	59 3.8	16 1.0	1,536	89
9	教員は発言・議論等授業参加を積極的に促した	3.55	0.49	478 31.1	346 22.5	385 25.0	205 13.3	125 8.1	1,539	86
10	シラバスと内容が一致していた	4.15	0.61	619 40.4	561 36.6	320 20.9	27 1.8	6 0.4	1,533	92
11	この分野の関心と学力が得られた	4.00	0.79	545 35.4	594 38.6	297 19.3	65 4.2	38 2.5	1,539	86
12	総合的にこの授業を評価できる	4.17		670 43.7	572 37.3	206 13.4	58 3.8	28 1.8	1,534	91

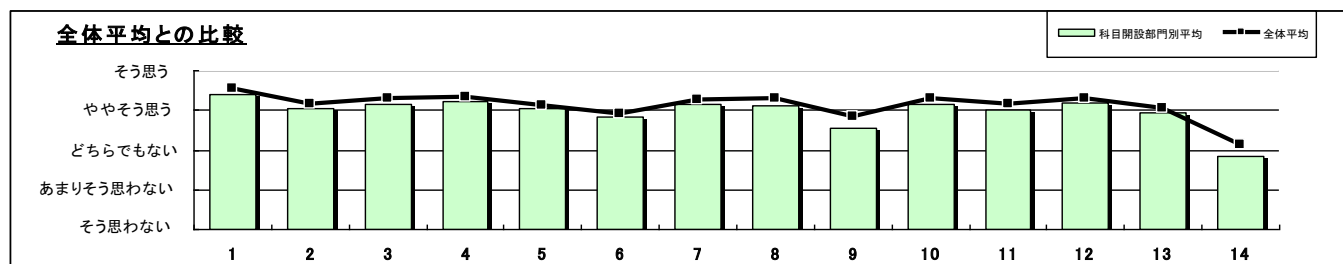
体育実技以外の科目のみ回答

13	教員の板書、スライド等の文字は読みやすかった	3.94	0.61	500 40.0	366 29.3	248 19.8	84 6.7	53 4.2	1,251	374
14	予習または復習をよくした	2.84	0.38	141 11.5	178 14.5	451 36.8	255 20.8	202 16.5	1,227	398

体育実技の科目のみ回答

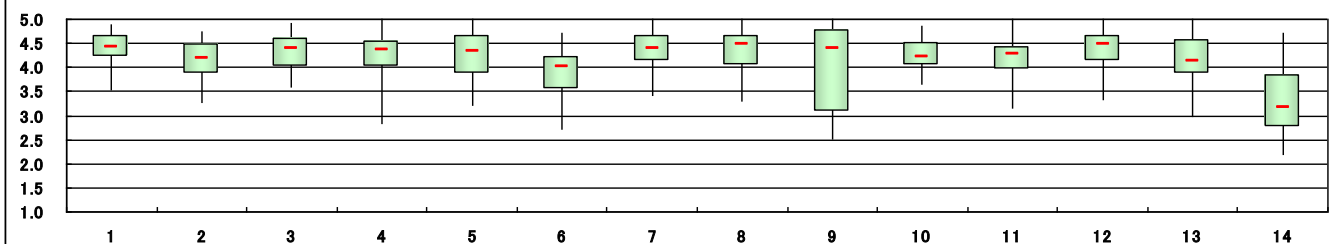
15	運動量は十分であった	-	-	0 -	0 -	0 -	0 -	0 -	0	0
16	あなたの身体の健康、体力、生活習慣を見直す機会となった	-	-	0 -	0 -	0 -	0 -	0 -	0	0
17	この授業で新しい人間関係ができた	-	-	0 -	0 -	0 -	0 -	0 -	0	0

※設問18~23は非表示です。



※1 設問12との相関係数 総合的な評価(設問12)の点数と各設問の点数との関連性を表す。1.0(絶対値)に近いほど両者に強い関連性があることを示す。
 ※2 設問4「休講または教員の遅刻が多かった」(逆転項目)の点数は、「5 そう思う」・・・1点 「1 そう思わない」・・・5点とし、他の設問の点数と大小を逆にして計算をした。
 ※3 平均値は回答の集データにて算出した。

科目別平均値の分布【社会イノベーション学部】



科目開設部門	全学共通教育
--------	--------

対象科目数	98
-------	----

履修者数	4,290
------	-------

回答科目数	94
-------	----

回答者数	2,960
------	-------

設問	項目	平均値	設問12との 相関係数※1	回答数(人) / 回答率(%)					有効 回答数	無答・ 無効数
				5	4	3	2	1		
1	この授業によく出席した 出席率 ⑤90%以上 ④89~80% ③79~70% ②69~50% ①49%以下	4.60	0.12	1,883 70.2	581 21.6	181 6.7	25 0.9	14 0.5	2,684	276
2	授業中意欲的に取り組んだ(ノートをとる等)	4.16	0.43	1,284 45.7	911 32.4	463 16.5	97 3.5	55 2.0	2,810	150
3	教員は授業時間を有効に利用した	4.42	0.65	1,690 60.6	739 26.5	254 9.1	68 2.4	39 1.4	2,790	170
4	休講または教員の遅刻が多かった ※2	4.47	0.16	96 3.5	130 4.7	182 6.6	335 12.1	2,032 73.2	2,775	185
5	教員の話し方は明瞭であった	4.32	0.60	1,545 55.7	765 27.6	320 11.5	87 3.1	57 2.1	2,774	186
6	この授業のレベルはあなたにとって適切であった	4.16	0.60	1,259 45.7	917 32.6	494 17.5	113 4.0	33 1.2	2,816	144
7	教員は教室内が学習にふさわしい状態に保たれるよう心掛けた	4.36	0.63	1,577 56.0	792 28.1	340 12.1	85 3.0	21 0.7	2,815	145
8	授業への教員の熱意を感じた	4.43	0.62	1,648 59.3	753 27.1	323 11.6	41 1.5	14 0.5	2,779	181
9	教員は発言・議論等授業参加を積極的に促した	3.90	0.38	1,203 43.2	597 21.5	628 22.6	201 7.2	154 5.5	2,783	177
10	シラバスと内容が一致していた	4.42	0.58	1,611 57.2	822 29.2	343 12.2	28 1.0	12 0.4	2,816	144
11	この分野の関心と学力が得られた	4.37	0.75	1,534 54.5	910 32.3	283 10.1	59 2.1	28 1.0	2,814	146
12	総合的にこの授業を評価できる	4.48		1,721 61.2	792 28.2	237 8.4	36 1.3	24 0.9	2,810	150

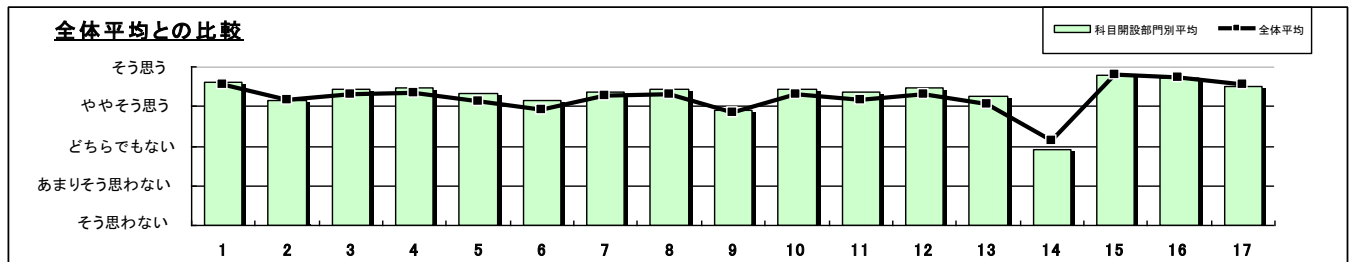
体育実技以外の科目のみ回答

13	教員の板書、スライド等の文字は読みやすかった	4.25	0.55	1,054 52.4	548 27.3	301 15.0	79 3.9	29 1.4	2,011	393
14	予習または復習をよくした	2.91	0.31	251 12.6	333 16.7	720 36.1	354 17.8	335 16.8	1,993	411

体育実技の科目のみ回答

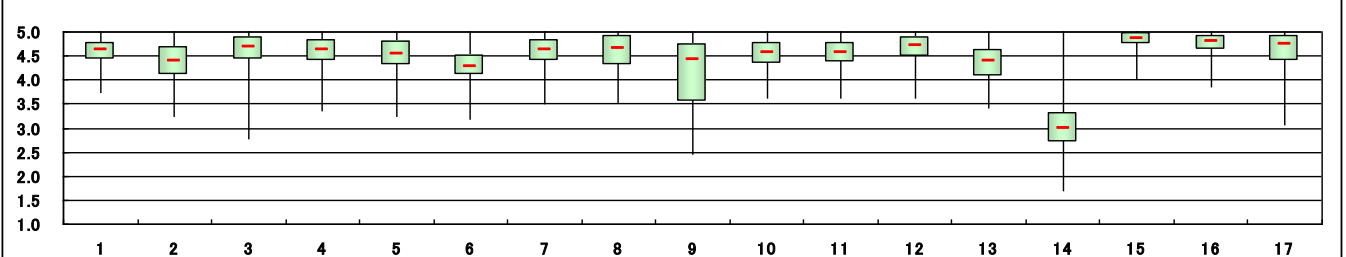
15	運動量は十分であった	4.79	0.46	403 85.0	49 10.3	17 3.6	5 1.1	0 0.0	474	82
16	あなたの身体の健康、体力、生活習慣を見直す機会となった	4.73	0.54	383 80.3	63 13.2	27 5.7	3 0.6	1 0.2	477	79
17	この授業で新しい人間関係ができた	4.52	0.24	344 72.3	66 13.9	42 8.8	17 3.6	7 1.5	476	80

※設問18~23は非表示です。



- ※1 設問12との相関係数 総合的な評価(設問12)の点数と各設問の点数との関連性を表す。1.0(絶対値)に近いほど両者に強い関連性があることを示す。
- ※2 設問4「休講または教員の遅刻が多かった」(逆転項目)の点数は、「5 そう思う」・・・1点 「1 そう思わない」・・・5点とし、他の設問の点数と大小を逆に計算をした。
- ※3 平均値は回答の素データにて算出した。

科目別平均値の分布【全学共通教育】



対象	大学院全体
----	-------

対象科目数	95
-------	----

履修者数	176
------	-----

回答科目数	42
-------	----

回答者数	150
------	-----

設問	項目	平均値	設問12との 相関係数※1	回答数(人)/回答率(%)					有効 回答数	無答・ 無効数
				5	4	3	2	1		
1	この授業によく出席した 出席率 ⑤90%以上 ④89~80% ③79~70% ②69~50% ①49%以下	4.75	0.05	111 79.9	23 16.5	3 2.2	2 1.4	0 0.0	139	11
2	授業中意欲的に取り組んだ(ノートをとる等)	4.69	0.18	107 72.8	35 23.8	5 3.4	0 0.0	0 0.0	147	3
3	教員は授業時間を有効に利用した	4.89	0.60	133 89.9	13 8.8	2 1.4	0 0.0	0 0.0	148	2
4	休講または教員の遅刻が多かった ※2	4.56	0.17	8 5.4	3 2.0	8 5.4	8 5.4	120 81.6	147	3
5	教員の話し方は明瞭であった	4.83	0.40	127 85.8	19 12.8	1 0.7	0 0.0	1 0.7	148	2
6	この授業のレベルはあなたにとって適切であった	4.49	0.33	89 60.1	48 32.4	6 4.1	4 2.7	1 0.7	148	2
7	教員は教室が学習にふさわしい状態に保たれるよう心掛けた	4.86	0.61	127 85.8	21 14.2	0 0.0	0 0.0	0 0.0	148	2
8	授業への教員の熱意を感じた	4.89	0.61	133 89.3	15 10.1	1 0.7	0 0.0	0 0.0	149	1
9	教員は発言・議論等授業参加を積極的に促した	4.82	0.38	124 83.8	21 14.2	3 2.0	0 0.0	0 0.0	148	2
10	シラバスと内容が一致していた	4.76	0.35	120 80.5	24 16.1	4 2.7	0 0.0	1 0.7	149	1
11	この分野の関心と学力が得られた	4.75	0.52	114 77.0	31 20.9	3 2.0	0 0.0	0 0.0	148	2
12	総合的にこの授業を評価できる	4.85		125 85.6	20 13.7	1 0.7	0 0.0	0 0.0	146	4

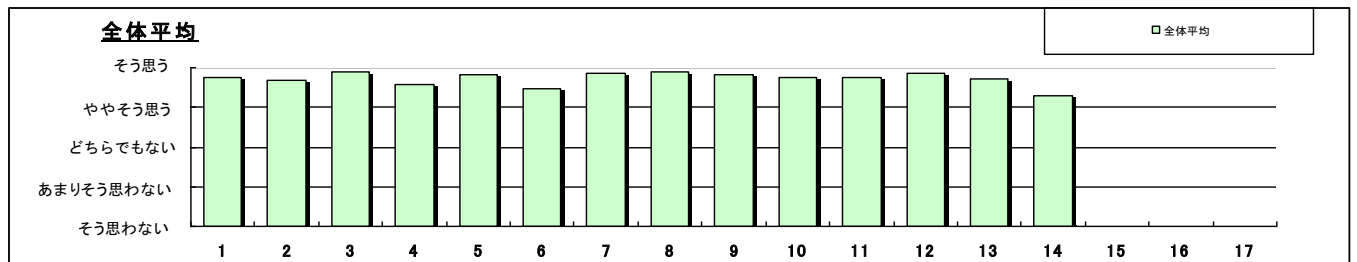
体育実技以外の科目のみ回答

13	教員の板書、スライド等の文字は読みやすかった	4.71	0.50	86 76.8	20 17.9	6 5.4	0 0.0	0 0.0	112	38
14	予習または復習をよくした	4.31	0.13	60 54.1	33 29.7	12 10.8	4 3.6	2 1.8	111	39

体育実技の科目のみ回答

15	運動量は十分であった	-	-	0 -	0 -	0 -	0 -	0 -	0	0
16	あなたの身体の健康、体力、生活習慣を見直す機会となった	-	-	0 -	0 -	0 -	0 -	0 -	0	0
17	この授業で新しい人間関係ができた	-	-	0 -	0 -	0 -	0 -	0 -	0	0

※設問18~23は非表示です。



- ※1 設問12との相関係数 総合的な評価(設問12)の点数と各設問の点数との関連性を表す。1. 0(絶対値)に近いほど両者に強い関連性があることを示す。
- ※2 設問4「休講または教員の遅刻が多かった」(逆転項目)の点数は、「5 そう思う」・・1点 「1 そう思わない」・・5点とし、他の設問の点数と大小を逆にして計算をした。
- ※3 平均値は回答の素データにて算出した。

