

2011年度【後期】 学生授業評価アンケート集計結果

大学
・ 全体
授業形態別
・ 講義 ・ 語学 ・ 演習・ゼミ ・ 体育実技
科目開設部門別
・ 経済学部 ・ 文芸学部 ・ 法学部 ・ 社会イノベーション学部 ・ 全学共通教育
大学院
・ 全体

2011年後期 授業評価アンケート集計結果

成城大学

対象	大学全体
----	------

対象科目数	1,427
回答科目数	1,225

履修者数	58,708
回答者数	30,700

設問	項目	平均値	設問12との 相関係数※1	回答数(人)／回答率(%)					有効 回答数	無答・ 無効数
				5	4	3	2	1		
1	この授業によく出席した 出席率 ⑤90%以上 ④89~80% ③79~70% ②69~50% ①49%以下	4.47	0.15	17,845 62.5	7,142 25.0	2,764 9.7	619 2.2	177 0.6	28,547	2,153
2	授業中意欲的に取り組んだ(ノートをとる等)	4.13	0.42	12,462 41.9	10,809 36.4	4,743 16.0	1,281 4.3	438 1.5	29,733	967
3	教員は授業時間を有効に利用した	4.30	0.62	15,580 52.4	9,310 31.3	3,459 11.6	922 3.1	453 1.5	29,724	976
4	休講または教員の遅刻が多かった ※2	4.22	0.24	1,132 3.8	1,986 6.7	3,702 12.5	5,314 17.9	17,513 59.1	29,647	1,053
5	教員の話し方は明瞭であった	4.15	0.65	13,985 47.2	9,042 30.5	4,379 14.8	1,521 5.1	715 2.4	29,642	1,058
6	この授業のレベルはあなたにとって適切であった	3.93	0.61	10,028 33.7	10,640 35.8	6,654 22.4	1,821 6.1	607 2.0	29,750	950
7	教員は教室内で学習にふさわしい状態に保たれるよう心掛けた	4.23	0.64	14,308 48.1	9,635 32.4	4,443 14.9	1,022 3.4	346 1.2	29,754	946
8	授業への教員の熱意を感じた	4.32	0.68	15,577 52.4	9,360 31.5	3,848 12.9	686 2.3	276 0.9	29,747	953
9	教員は発言・議論等授業参加を積極的に促した	3.84	0.44	12,100 40.7	7,145 24.0	5,988 20.1	2,514 8.5	1,992 6.7	29,739	961
10	シラバスと内容が一致していた	4.26	0.62	14,515 49.0	9,237 31.2	5,290 17.8	398 1.3	209 0.7	29,649	1,051
11	この分野の関心と学力が得られた	4.15	0.77	12,809 43.1	10,762 36.2	4,580 15.4	1,067 3.6	515 1.7	29,733	967
12	総合的にこの授業を評価できる	4.29		15,033 50.7	9,853 33.2	3,507 11.8	865 2.9	405 1.4	29,663	1,037

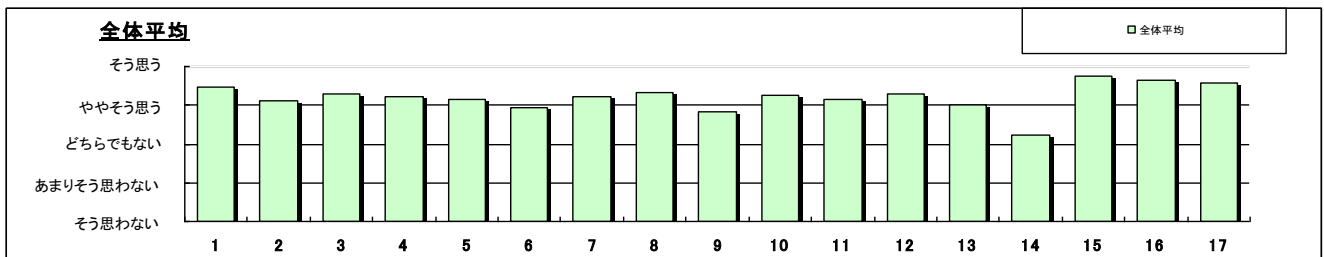
体育実技以外の科目のみ回答

13	教員の板書、スライド等の文字は読みやすかった	4.02	0.58	10,366 42.5	7,252 29.7	4,413 18.1	1,683 6.9	679 2.8	24,393	5,882
14	予習または復習をよした	3.25	0.37	4,513 18.9	5,604 23.4	7,680 32.1	3,464 14.5	2,652 11.1	23,913	6,362

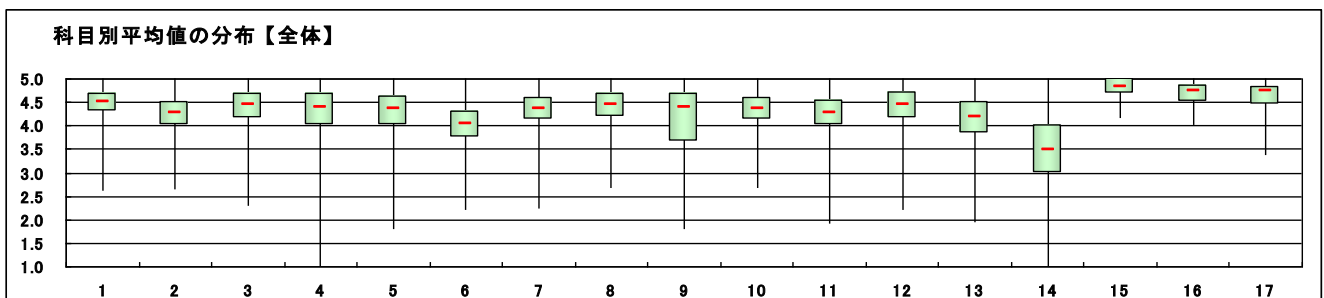
体育実技の科目のみ回答

15	運動量は十分であった	4.76	0.49	308 81.9	49 13.0	14 3.7	5 1.3	0 0.0	376	49
16	あなたの身体の健康、体力、生活習慣を見直す機会となった	4.66	0.35	285 75.4	65 17.2	23 6.1	3 0.8	2 0.5	378	47
17	この授業で新しい人間関係ができた	4.59	0.30	277 73.5	56 14.9	34 9.0	10 2.7	0 0.0	377	48

※設問18~23は非表示です。



- ※1 設問12との相関係数 総合的な評価(設問12)の点数と各設問の点数との関連性を表す。1. 0(絶対値)に近いほど両者に強い関連性があることを示す。
- ※2 設問4「休講または教員の遅刻が多かった」(逆転項目)の点数は、「5 そう思う」・1点 「1 そう思わない」・5点とし、他の設問の点数と大小を逆にして計算をした。
- ※3 平均値は回答の素データにて算出した。



2011年後期 授業評価アンケート集計結果

成城大学

授業形態	講義
------	----

対象科目数	425
回答科目数	408

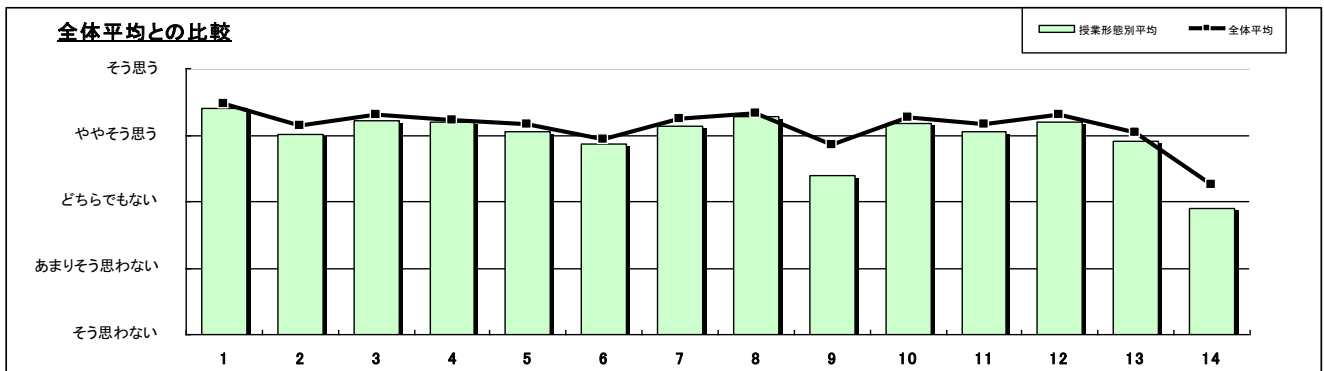
履修者数	39,341
回答者数	16,588

設問	項目	平均値	設問12との 相関係数※1	回答数(人)／回答率(%)					有効 回答数	無答・ 無効数
				5	4	3	2	1		
1	この授業によく出席した 出席率 ⑤90%以上 ④89～80% ③79～70% ②69～50% ①49%以下	4.41	0.17	9,180	4,077	1,640	420	141	15,458	1,130
				59.4	26.4	10.6	2.7	0.9		
2	授業中意欲的に取り組んだ(ノートをとる等)	4.01	0.43	6,001	5,813	2,974	937	329	16,054	534
				37.4	36.2	18.5	5.8	2.0		
3	教員は授業時間を有効に利用した	4.23	0.62	7,785	5,255	2,148	581	283	16,052	536
				48.5	32.7	13.4	3.6	1.8		
4	休講または教員の遅刻が多かった ※2	4.20	0.24	584	1,118	2,110	2,933	9,277	16,022	566
				3.6	7.0	13.2	18.3	57.9		
5	教員の話し方は明瞭であった	4.05	0.65	6,857	5,072	2,646	978	483	16,016	572
				42.8	31.7	16.5	6.1	2.9		
6	この授業のレベルはあなたにとって適切であった	3.86	0.62	4,910	5,740	4,020	1,053	341	16,064	524
				30.6	35.7	25.0	6.6	2.1		
7	教員は教室内が学習にふさわしい状態に保たれるよう心掛けた	4.14	0.61	7,125	5,302	2,695	708	240	16,070	518
				44.3	33.0	16.8	4.4	1.5		
8	授業への教員の熱意を感じた	4.27	0.67	7,942	5,258	2,278	415	184	16,055	533
				49.5	32.7	14.2	2.6	1.0		
9	教員は発言・議論等授業参加を積極的に促した	3.40	0.41	4,287	3,517	4,371	2,108	1,767	16,050	538
				26.7	21.9	27.2	13.1	11.0		
10	シラバスと内容が一致していた	4.18	0.61	7,131	5,257	3,213	276	146	16,023	565
				44.5	32.8	20.1	1.7	0.9		
11	この分野の関心と学力が得られた	4.06	0.77	6,186	5,995	2,822	695	356	16,054	534
				38.5	37.3	17.6	4.3	2.2		
12	総合的にこの授業を評価できる	4.19	/	7,254	5,676	2,259	559	262	16,010	578
				45.3	35.5	14.1	3.5	1.6		

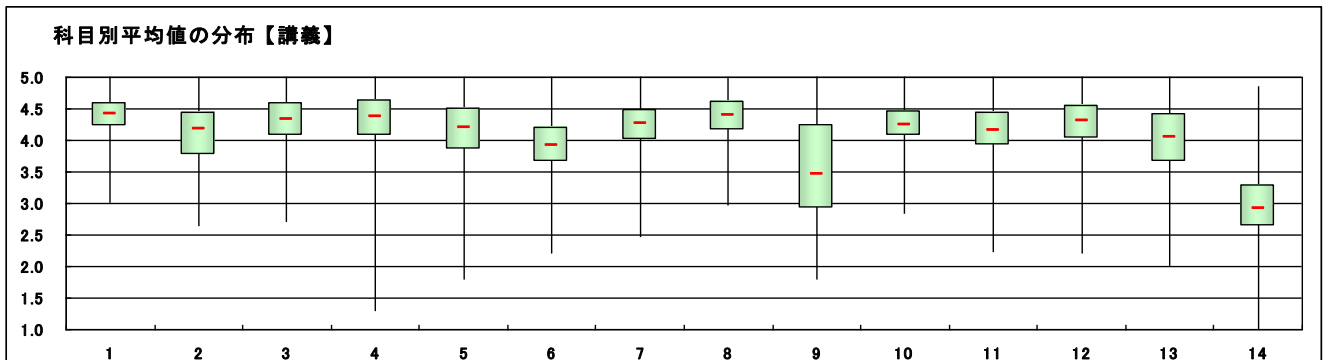
体育実技以外の科目のみ回答

13	教員の板書、スライド等の文字は読みやすかった	3.92	0.56	5,205	3,878	2,464	1,161	505	13,213	3,375
				39.4	29.3	18.6	8.8	3.8		
14	予習または復習をよくした	2.89	0.35	1,550	2,169	4,651	2,439	2,124	12,933	3,655
				12.0	16.8	36.0	18.9	16.4		

※設問15～23は非表示です。



- ※1 設問12との相関係数 総合的な評価(設問12)の点数と各設問の点数との関連性を表す。1.0(絶対値)に近いほど両者に強い関連性があることを示す。
- ※2 設問4「休講または教員の遅刻が多かった」(逆転項目)の点数は、「5 そう思う」・・・1点 「1 そう思わない」・・・5点とし、他の設問の点数と大小を逆にして計算をした。
- ※3 平均値は回答の素データにて算出した。



2011年後期 授業評価アンケート集計結果

成城大学

授業形態	語学
------	----

対象科目数	529
回答科目数	507

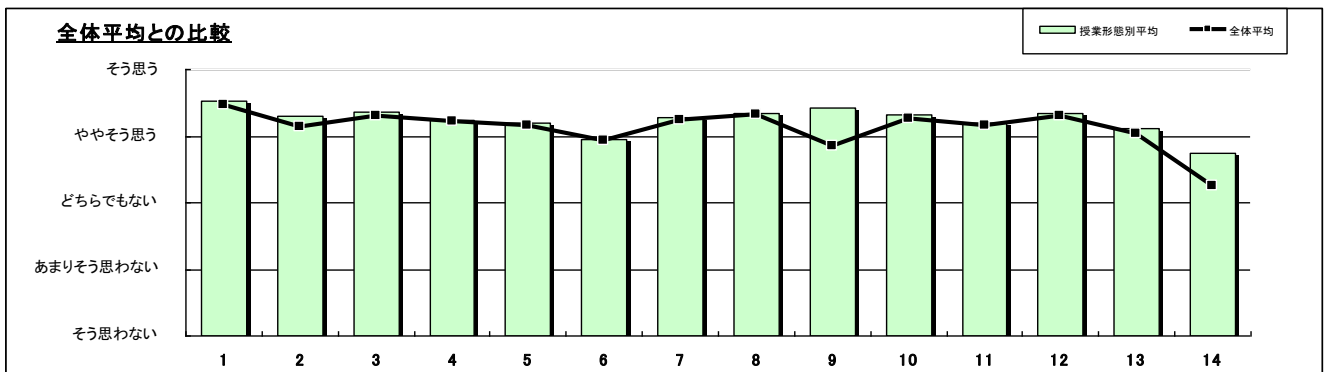
履修者数	11,579
回答者数	8,746

設問	項目	平均値	設問12との 相関係数※1	回答数(人)／回答率(%)					有効 回答数	無答・ 無効数
				5	4	3	2	1		
1	この授業によく出席した 出席率 ⑤90%以上 ④89~80% ③79~70% ②69~50% ①49%以下	4.53	0.12	5,312	1,911	727	133	16	8,099	647
				65.6	23.6	9.0	1.6	0.2		
2	授業中意欲的に取り組んだ(ノートをとる等)	4.29	0.40	4,050	3,149	1,045	186	57	8,487	259
				47.7	37.1	12.3	2.2	0.7		
3	教員は授業時間を有効に利用した	4.36	0.65	4,698	2,601	848	222	116	8,485	261
				55.4	30.7	10.0	2.6	1.4		
4	休講または教員の遅刻が多かった ※2	4.23	0.27	339	526	1,008	1,525	5,055	8,453	293
				4.0	6.2	11.9	18.0	59.8		
5	教員の話し方は明瞭であった	4.20	0.65	4,174	2,545	1,179	380	177	8,455	291
				49.4	30.1	13.9	4.5	2.1		
6	この授業のレベルはあなたにとって適切であった	3.95	0.60	2,958	3,076	1,756	509	192	8,491	255
				34.8	36.2	20.7	6.0	2.3		
7	教員は教室内が学習にふさわしい状態に保たれるよう心掛けた	4.29	0.67	4,263	2,792	1,147	211	81	8,494	252
				50.2	32.9	13.5	2.5	1.0		
8	授業への教員の熱意を感じた	4.33	0.70	4,521	2,636	1,080	182	77	8,496	250
				53.2	31.0	12.7	2.1	0.9		
9	教員は発言・議論等授業参加を積極的に促した	4.42	0.54	4,966	2,418	883	159	70	8,496	250
				58.5	28.5	10.4	1.9	0.8		
10	シラバスと内容が一致していた	4.32	0.62	4,390	2,527	1,399	78	43	8,437	309
				52.0	30.0	16.6	0.9	0.5		
11	この分野の関心と学力が得られた	4.19	0.76	3,780	3,058	1,256	269	123	8,486	260
				44.5	36.0	14.8	3.2	1.4		
12	総合的にこの授業を評価できる	4.35	/	4,576	2,694	875	217	114	8,476	270
				54.0	31.8	10.3	2.6	1.3		

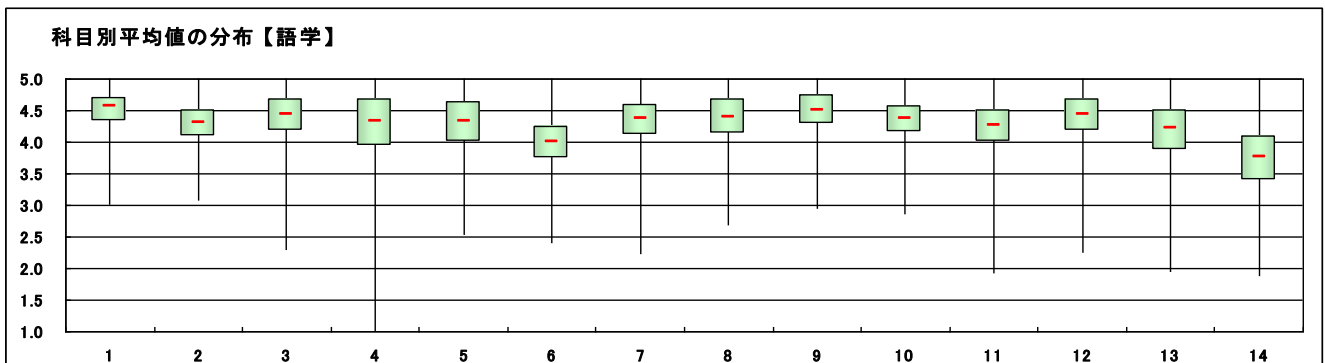
体育実技以外の科目のみ回答

13	教員の板書、スライド等の文字は読みやすかった	4.12	0.60	3,260	2,242	1,288	352	124	7,266	1,480
				44.9	30.9	17.7	4.8	1.7		
14	予習または復習をよくした	3.73	0.38	1,991	2,369	1,920	614	247	7,141	1,605
				27.9	33.2	26.9	8.6	3.5		

※設問15~23は非表示です。



- ※1 設問12との相関係数 総合的な評価(設問12)の点数と各設問の点数との関連性を表す。1.0(絶対値)に近いほど両者に強い関連性があることを示す。
- ※2 設問4「休講または教員の遅刻が多かった」(逆転項目)の点数は、「5 そう思う」・1点 「1 そう思わない」・5点とし、他の設問の点数と大小を逆にして計算をした。
- ※3 平均値は回答の素データにて算出した。



2011年後期 授業評価アンケート集計結果

成城大学

授業形態	演習・ゼミ
------	-------

対象科目数	432
回答科目数	273

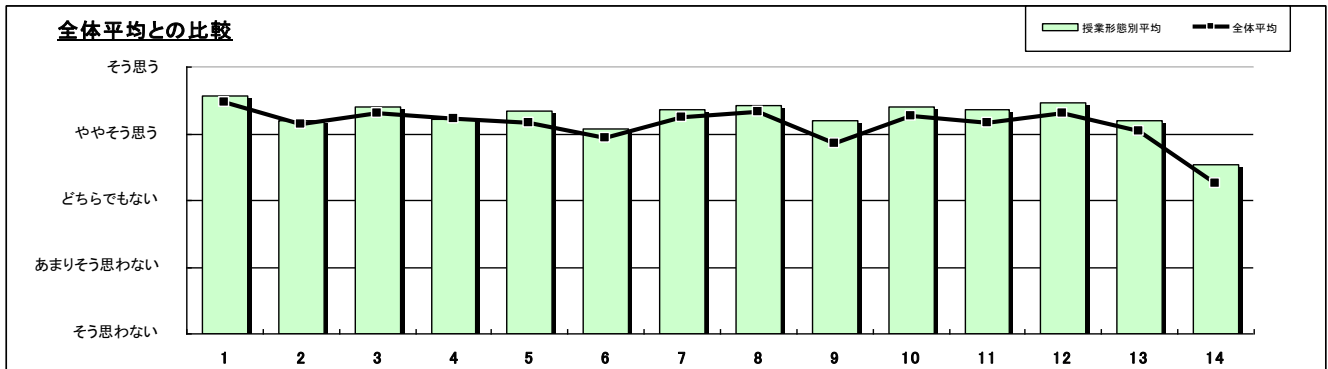
履修者数	6,979
回答者数	4,941

設問	項目	平均値	設問12との 相関係数※1	回答数(人)／回答率(%)					有効 回答数	無答・ 無効数
				5	4	3	2	1		
1	この授業によく出席した 出席率 ⑤90%以上 ④89～80% ③79～70% ②69～50% ①49%以下	4.56	0.12	3,126	1,048	364	63	17	4,618	323
				67.7	22.7	7.9	1.4	0.4		
2	授業中意欲的に取り組んだ(ノートをとる等)	4.20	0.36	2,129	1,769	700	156	50	4,804	137
				44.3	36.8	14.6	3.2	1.0		
3	教員は授業時間を有効に利用した	4.40	0.56	2,774	1,400	455	116	54	4,799	142
				57.8	29.2	9.5	2.4	1.1		
4	休講または教員の遅刻が多かった ※2	4.22	0.21	197	331	565	815	2,876	4,784	157
				4.1	6.9	11.8	17.0	60.1		
5	教員の話し方は明瞭であった	4.33	0.61	2,656	1,357	541	160	71	4,785	156
				55.5	28.4	11.3	3.3	1.5		
6	この授業のレベルはあなたにとって適切であった	4.08	0.57	1,917	1,731	839	248	71	4,806	135
				39.9	36.0	17.5	5.2	1.5		
7	教員は教室内で学習にふさわしい状態に保たれるよう心掛けた	4.36	0.64	2,617	1,476	583	103	25	4,804	137
				54.5	30.7	12.1	2.1	0.5		
8	授業への教員の熱意を感じた	4.42	0.63	2,786	1,414	483	89	35	4,807	134
				58.0	29.4	10.0	1.9	0.7		
9	教員は発言・議論等授業参加を積極的に促した	4.19	0.46	2,565	1,154	693	243	152	4,807	134
				53.4	24.0	14.4	5.1	3.2		
10	シラバスと内容が一致していた	4.40	0.58	2,696	1,396	649	41	19	4,801	140
				56.2	29.1	13.5	0.9	0.4		
11	この分野の関心と学力が得られた	4.36	0.75	2,534	1,643	491	102	36	4,806	135
				52.7	34.2	10.2	2.1	0.7		
12	総合的にこの授業を評価できる	4.47	/	2,872	1,437	365	89	29	4,792	149
				59.9	30.0	7.6	1.9	0.6		

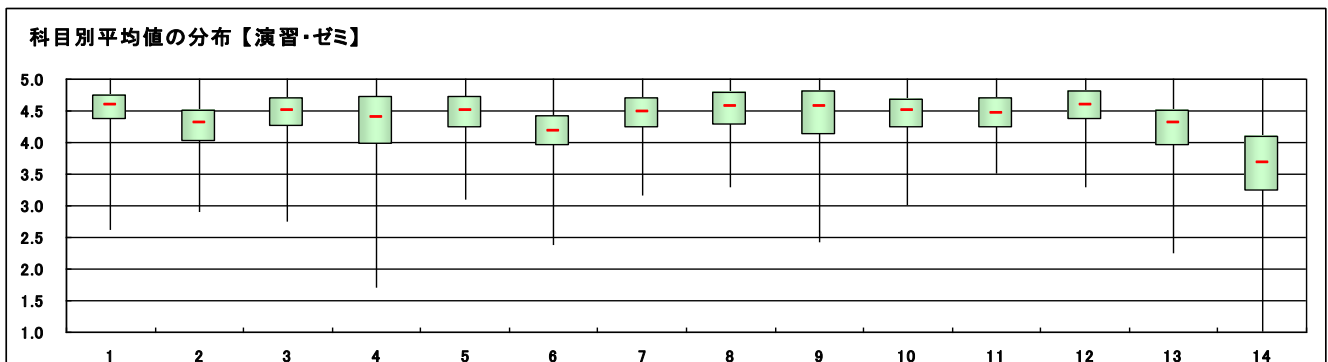
体育実技以外の科目のみ回答

13	教員の板書、スライド等の文字は読みやすかった	4.19	0.56	1,901	1,132	661	170	50	3,914	1,027
				48.6	28.9	16.9	4.3	1.3		
14	予習または復習をよくした	3.53	0.35	972	1,066	1,109	411	281	3,839	1,102
				25.3	27.8	28.9	10.7	7.3		

※設問15～23は非表示です。



- ※1 設問12との相関係数 総合的な評価(設問12)の点数と各設問の点数との関連性を表す。1.0(絶対値)に近いほど両者に強い関連性があることを示す。
- ※2 設問4「休講または教員の遅刻が多かった」(逆転項目)の点数は、「5 そう思う」・1点 「1 そう思わない」・5点とし、他の設問の点数と大小を逆にして計算をした。
- ※3 平均値は回答の素データにて算出した。



授業形態	体育実技
------	------

対象科目数	41
回答科目数	37

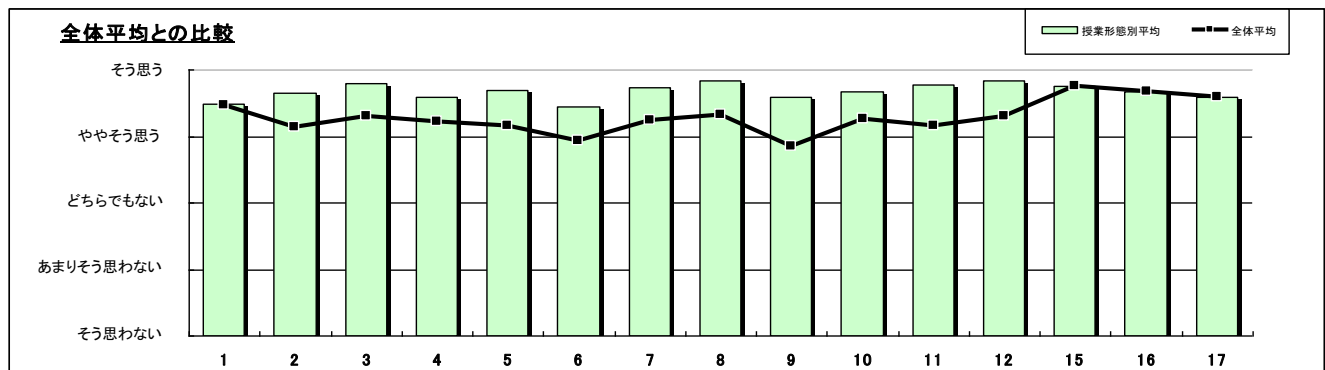
履修者数	809
回答者数	425

設問	項目	平均値	設問12との 相関係数※1	回答数(人)／回答率(%)					有効 回答数	無答・ 無効数
				5	4	3	2	1		
1	この授業によく出席した 出席率 ⑤90%以上 ④89~80% ③79~70% ②69~50% ①49%以下	4.48	0.06	227	106	33	3	3	372	53
				61.0	28.5	8.9	0.8	0.8		
2	授業中意欲的に取り組んだ(ノートをとる等)	4.64	0.38	282	78	24	2	2	388	37
				72.7	20.1	6.2	0.5	0.5		
3	教員は授業時間を有効に利用した	4.80	0.48	323	54	8	3	0	388	37
				83.2	13.9	2.1	0.8	0.0		
4	休講または教員の遅刻が多かった ※2	4.59	0.15	12	11	19	41	305	388	37
				3.1	2.8	4.9	10.6	78.6		
5	教員の話し方は明瞭であった	4.69	0.34	298	68	13	3	4	386	39
				77.2	17.6	3.4	0.8	1.0		
6	この授業のレベルはあなたにとって適切であった	4.44	0.43	243	93	39	11	3	389	36
				62.5	23.9	10.0	2.8	0.8		
7	教員は教室内で学習にふさわしい状態に保たれるよう心掛けた	4.74	0.58	303	65	18	0	0	386	39
				78.5	16.8	4.7	0.0	0.0		
8	授業への教員の熱意を感じた	4.83	0.52	328	54	7	0	0	389	36
				84.3	13.9	1.8	0.0	0.0		
9	教員は発言・議論等授業参加を積極的に促した	4.58	0.36	282	56	41	4	3	386	39
				73.1	14.5	10.6	1.0	0.8		
10	シラバスと内容が一致していた	4.67	0.48	298	57	29	3	1	388	37
				76.8	14.7	7.5	0.8	0.3		
11	この分野の関心と学力が得られた	4.76	0.67	309	66	11	1	0	387	38
				79.8	17.1	2.8	0.3	0.0		
12	総合的にこの授業を評価できる	4.84		331	46	8	0	0	385	40
				86.0	11.9	2.1	0.0	0.0		

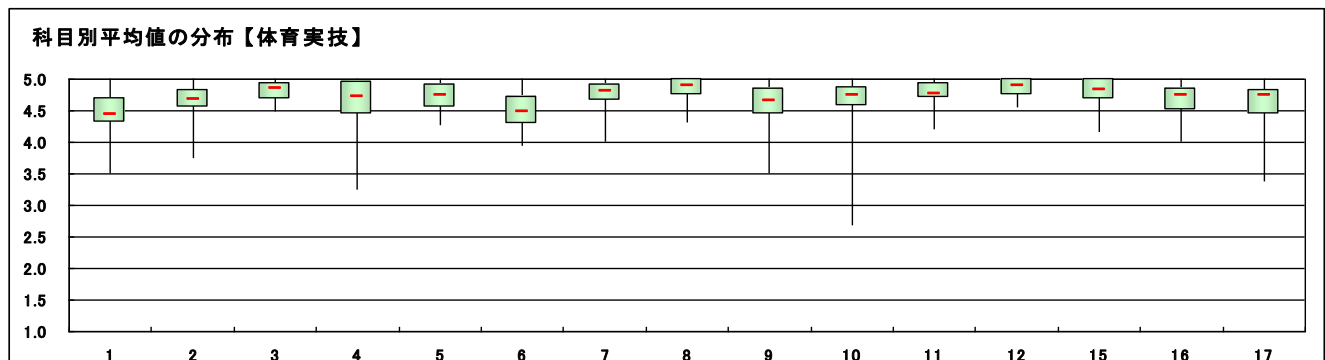
体育実技の科目のみ回答

15	運動量は十分であった	4.76	0.49	308	49	14	5	0	376	49
				81.9	13.0	3.7	1.3	0.0		
16	あなたの身体の健康、体力、生活習慣を見直す機会となった	4.66	0.35	285	65	23	3	2	378	47
				75.4	17.2	6.1	0.8	0.5		
17	この授業で新しい人間関係ができた	4.59	0.30	277	56	34	10	0	377	48
				73.5	14.9	9.0	2.7	0.0		

※設問13、14、18~23は非表示です。



- ※1 設問12との相関係数 総合的な評価(設問12)の点数と各設問の点数との関連性を表す。1.0(絶対値)に近いほど両者に強い関連性があることを示す。
- ※2 設問4「休講または教員の遅刻が多かった」(逆転項目)の点数は、「5 そう思う」・1点 「1 そう思わない」・5点とし、他の設問の点数と大小を逆に計算をした。
- ※3 平均値は回答の素データにて算出した。



2011年後期 授業評価アンケート集計結果

成城大学

科目開設部門	経済学部
--------	------

対象科目数	300
回答科目数	240

履修者数	12,004
回答者数	6,537

設問	項目	平均値	設問12との 相関係数※1	回答数(人)／回答率(%)					有効 回答数	無答・ 無効数
				5	4	3	2	1		
1	この授業によく出席した 出席率 ⑤90%以上 ④89~80% ③79~70% ②69~50% ①49%以下	4.54	0.17	3,981 67.0	1,328 22.3	503 8.5	113 1.9	21 0.4	5,946	591
2	授業中意欲的に取り組んだ(ノートをとる等)	4.14	0.44	2,752 43.9	2,113 33.7	1,048 16.7	266 4.2	91 1.5	6,270	267
3	教員は授業時間を有効に利用した	4.22	0.64	2,999 47.9	2,065 33.0	854 13.6	229 3.7	112 1.8	6,259	278
4	休講または教員の遅刻が多かった ※2	4.07	0.21	343 5.5	458 7.3	940 15.1	1,183 19.0	3,318 53.2	6,242	295
5	教員の話し方は明瞭であった	4.00	0.68	2,494 39.9	2,028 32.4	1,147 18.3	413 6.6	170 2.7	6,252	285
6	この授業のレベルはあなたにとって適切であった	3.77	0.62	1,798 28.7	2,112 33.7	1,644 26.2	527 8.4	182 2.9	6,263	274
7	教員は教室内で学習にふさわしい状態に保たれるよう心掛けた	4.12	0.67	2,625 41.8	2,203 35.1	1,089 17.4	272 4.3	84 1.3	6,273	264
8	授業への教員の熱意を感じた	4.15	0.70	2,719 43.4	2,135 34.1	1,115 17.8	208 3.3	91 1.5	6,268	269
9	教員は発言・議論等授業参加を積極的に促した	3.84	0.50	2,334 37.2	1,716 27.4	1,408 22.5	513 8.2	297 4.7	6,268	269
10	シラバスと内容が一致していた	4.14	0.64	2,644 42.3	2,049 32.8	1,411 22.6	100 1.6	46 0.7	6,250	287
11	この分野の関心と学力が得られた	4.02	0.78	2,331 37.2	2,276 36.3	1,249 19.9	270 4.3	198 2.2	6,264	273
12	総合的にこの授業を評価できる	4.16		2,803 44.8	2,133 34.1	957 15.3	246 3.9	114 1.8	6,253	284

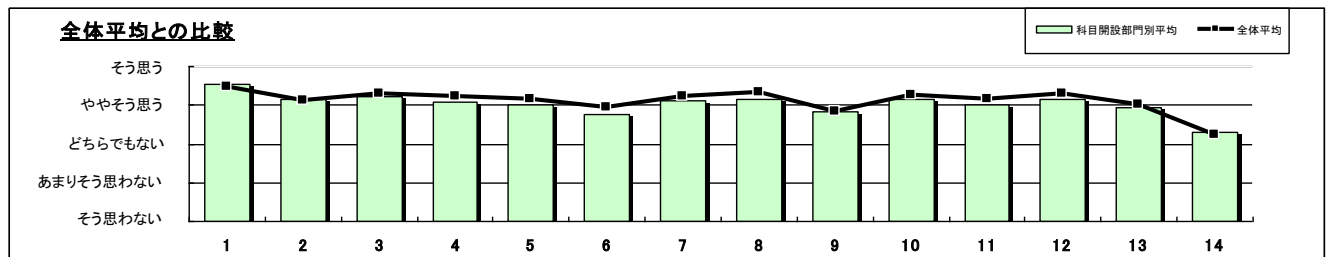
体育実技以外の科目のみ回答

13	教員の板書、スライド等の文字は読みやすかった	3.95	0.65	1,953 38.5	1,588 31.3	1,024 20.2	365 7.2	148 2.9	5,078	1,459
14	予習または復習をよした	3.30	0.40	1,011 20.3	1,129 22.7	1,624 32.7	749 15.1	456 9.2	4,969	1,568

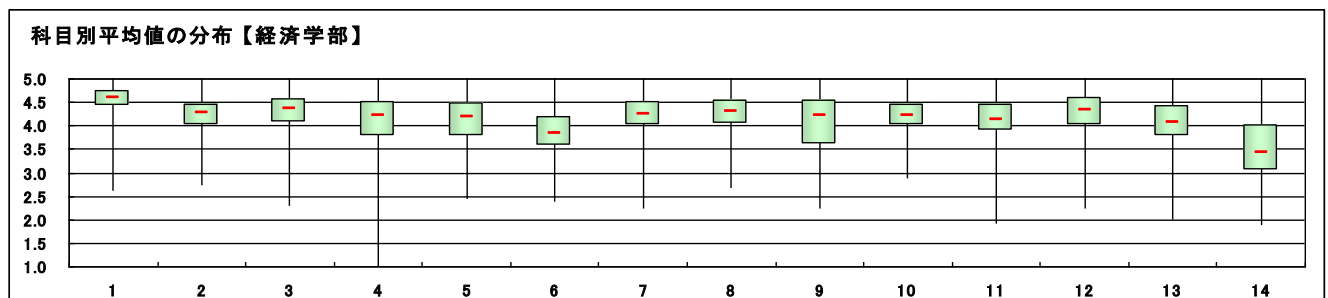
体育実技の科目のみ回答

15	運動量は十分であった	-	-	0 -	0 -	0 -	0 -	0 -	0	0
16	あなたの身体の健康、体力、生活習慣を見直す機会となった	-	-	0 -	0 -	0 -	0 -	0 -	0	0
17	この授業で新しい人間関係ができた	-	-	0 -	0 -	0 -	0 -	0 -	0	0

※設問18~23は非表示です。



- ※1 設問12との相関係数 総合的な評価(設問12)の点数と各設問の点数との関連性を表す。1.0(絶対値)に近いほど両者に強い関連性があることを示す。
- ※2 設問4「休講または教員の遅刻が多かった」(逆転項目)の点数は、「5 そう思う」・1点 「1 そう思わない」・5点とし、他の設問の点数と大小を逆にして計算をした。
- ※3 平均値は回答の素データにて算出した。



2011年後期 授業評価アンケート集計結果

成城大学

科目開設部門	文芸学部
--------	------

対象科目数	434
回答科目数	385

履修者数	12,658
回答者数	8,324

設問	項目	平均値	設問12との 相関係数※1	回答数(人) / 回答率(%)					有効 回答数	無答・ 無効数
				5	4	3	2	1		
1	この授業によく出席した 出席率 ⑤90%以上 ④89~80% ③79~70% ②69~50% ①49%以下	4.49	0.15	4,931 62.8	2,028 25.8	709 9.0	142 1.8	36 0.5	7,846	478
2	授業中意欲的に取り組んだ(ノートをとる等)	4.22	0.42	3,611 44.5	3,082 38.0	1,089 13.4	264 3.3	71 0.9	8,117	207
3	教員は授業時間を有効に利用した	4.40	0.61	4,695 57.8	2,396 29.5	730 9.0	194 2.4	101 1.2	8,116	208
4	休講または教員の遅刻が多かった ※2	4.33	0.24	242 3.0	430 5.3	886 11.0	1,399 17.3	5,132 63.4	8,089	235
5	教員の話し方は明瞭であった	4.32	0.60	4,397 54.4	2,387 29.5	918 11.4	270 3.3	115 1.4	8,087	237
6	この授業のレベルはあなたにとって適切であった	4.08	0.58	3,145 38.7	3,044 37.5	1,473 18.1	361 4.4	101 1.2	8,124	200
7	教員は教室内で学習にふさわしい状態に保たれるよう心掛けた	4.35	0.63	4,320 53.2	2,588 31.9	982 12.1	177 2.2	54 0.7	8,121	203
8	授業への教員の熱意を感じた	4.46	0.64	4,864 59.9	2,383 29.3	701 8.6	122 1.5	51 0.6	8,121	203
9	教員は発言・議論等授業参加を積極的に促した	4.14	0.43	4,144 51.0	2,007 24.7	1,205 14.8	453 5.6	309 3.8	8,118	206
10	シラバスと内容が一致していた	4.39	0.58	4,507 55.5	2,413 29.7	1,091 13.4	67 0.8	37 0.5	8,115	209
11	この分野の関心と学力が得られた	4.30	0.75	4,034 49.7	2,881 35.5	904 11.1	217 2.7	84 1.0	8,120	204
12	総合的にこの授業を評価できる	4.43		4,681 57.8	2,520 31.1	654 8.1	171 2.1	72 0.9	8,098	226

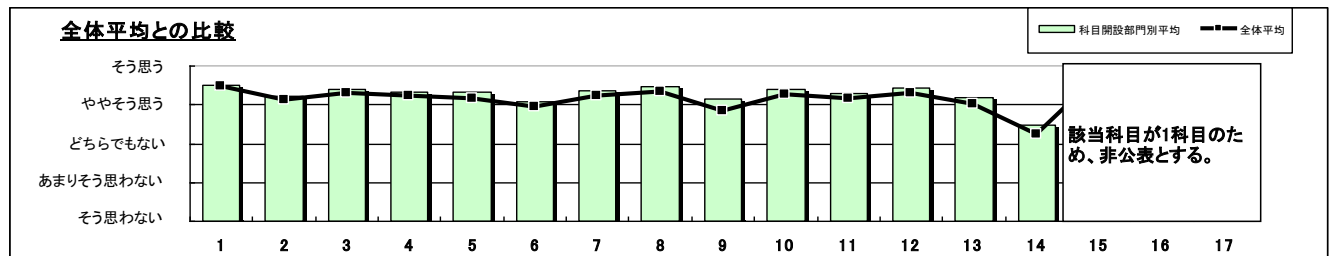
体育実技以外の科目のみ回答

13	教員の板書、スライド等の文字は読みやすかった	4.18	0.56	3,275 48.3	2,006 29.6	1,040 15.3	367 5.4	98 1.4	6,786	1,534
14	予習または復習をよくした	3.48	0.34	1,538 23.1	1,892 28.4	1,975 29.7	745 11.2	502 7.5	6,652	1,668

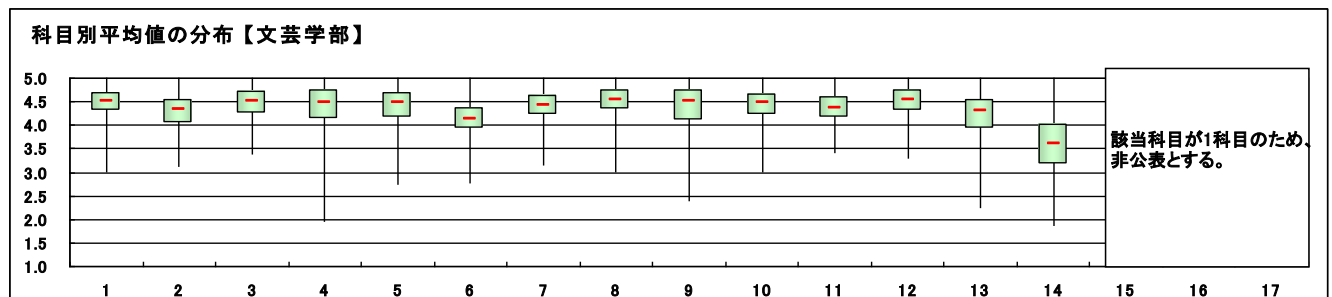
体育実技の科目のみ回答

15	運動量は十分であった	該当科目が1科目のため、非公表とする。								
16	あなたの身体の健康、体力、生活習慣を見直す機会となった									
17	この授業で新しい人間関係ができた									

※設問18~23は非表示です。



- ※1 設問12との相関係数 総合的な評価(設問12)の点数と各設問の点数との関連性を表す。1.0(絶対値)に近いほど両者に強い関連性があることを示す。
- ※2 設問4「休講または教員の遅刻が多かった」(逆転項目)の点数は、「5 そう思う」・1点 「1 そう思わない」・5点とし、他の設問の点数と大小を逆にして計算をした。
- ※3 平均値は回答の素データにて算出した。



科目開設部門	法学部
--------	-----

対象科目数	204
回答科目数	178

履修者数	10,034
回答者数	4,931

設問	項目	平均値	設問12との 相関係数※1	回答数(人)／回答率(%)					有効 回答数	無答・ 無効数
				5	4	3	2	1		
1	この授業によく出席した 出席率 ⑤90%以上 ④89～80% ③79～70% ②69～50% ①49%以下	4.45	0.17	2,912 630	1,080 23.6	456 9.9	116 2.5	50 1.1	4,624	307
2	授業中意欲的に取り組んだ(ノートをとる等)	4.15	0.39	2,091 43.6	1,687 35.2	738 15.4	209 4.4	70 1.5	4,795	136
3	教員は授業時間を有効に利用した	4.33	0.62	2,604 54.3	1,439 30.0	559 11.7	125 2.6	69 1.4	4,796	135
4	休講または教員の遅刻が多かった ※2	4.19	0.24	229 4.8	355 7.4	579 12.1	756 15.8	2,867 59.9	4,786	145
5	教員の話し方は明瞭であった	4.12	0.63	2,277 47.6	1,375 28.7	709 14.8	266 5.6	161 3.4	4,788	143
6	この授業のレベルはあなたにとって適切であった	3.93	0.59	1,619 33.7	1,679 35.0	1,142 23.8	257 5.4	103 2.1	4,800	131
7	教員は教室内が学習にふさわしい状態に保たれるよう心掛けた	4.27	0.63	2,467 51.3	1,435 29.9	698 14.5	139 2.9	66 1.4	4,805	126
8	授業への教員の熱意を感じた	4.35	0.68	2,622 54.6	1,416 29.5	621 12.9	106 2.2	37 0.8	4,802	129
9	教員は発言・議論等授業参加を積極的に促した	3.68	0.40	1,851 38.6	950 19.8	1,094 22.8	419 8.7	485 10.1	4,799	132
10	シラバスと内容が一致していた	4.31	0.61	2,465 51.9	1,408 29.7	788 16.6	55 1.2	31 0.7	4,747	184
11	この分野の関心と学力が得られた	4.15	0.74	2,073 43.2	1,710 35.7	754 15.7	169 3.5	88 1.8	4,794	137
12	総合的にこの授業を評価できる	4.31		2,488 52.1	1,544 32.3	567 11.9	118 2.5	61 1.3	4,778	153

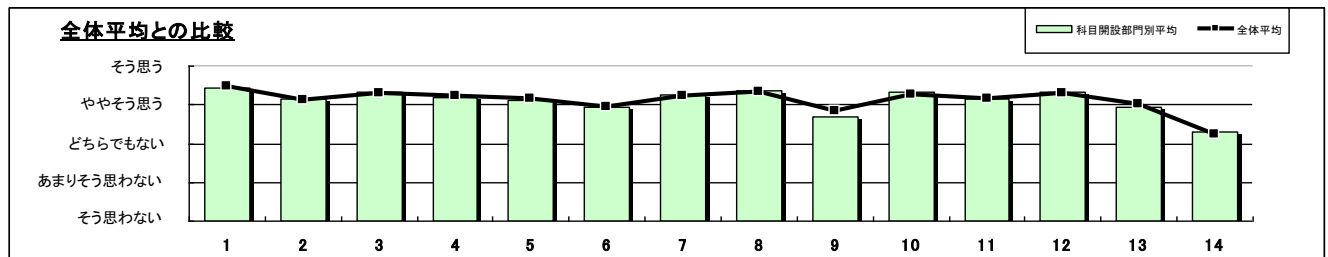
体育実技以外の科目のみ回答

13	教員の板書、スライド等の文字は読みやすかった	3.94	0.54	1,577 40.4	1,114 28.5	767 19.6	291 7.5	157 4.0	3,906	1,025
14	予習または復習をよくした	3.32	0.35	740 19.3	956 25.0	1,282 33.5	471 12.3	377 9.9	3,826	1,105

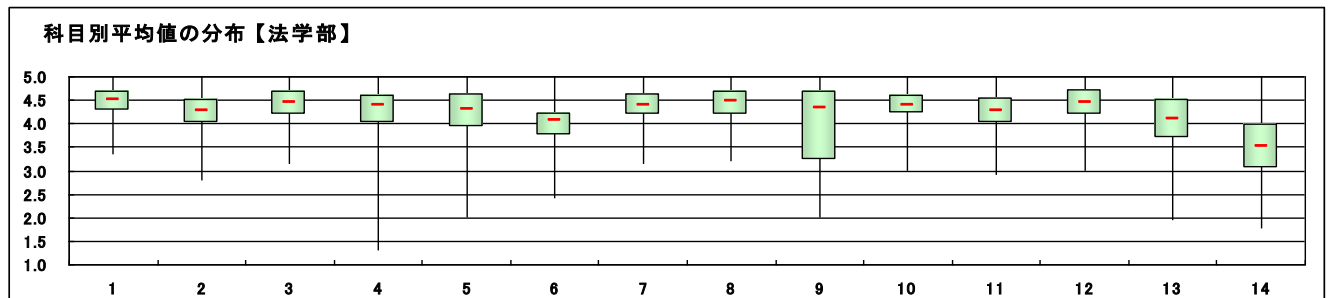
体育実技の科目のみ回答

15	運動量は十分であった	-	-	0	0	0	0	0	0	0
16	あなたの身体の健康、体力、生活習慣を見直す機会となった	-	-	0	0	0	0	0	0	0
17	この授業で新しい人間関係ができた	-	-	0	0	0	0	0	0	0

※設問18～23は非表示です。



- ※1 設問12との相関係数 総合的な評価(設問12)の点数と各設問の点数との関連性を表す。1.0(絶対値)に近いほど両者に強い関連性があることを示す。
- ※2 設問4「休講または教員の遅刻が多かった」(逆転項目)の点数は、「5 そう思う」・1点 「1 そう思わない」・5点とし、他の設問の点数と大小を逆にして計算をした。
- ※3 平均値は回答の素データにて算出した。



2011年後期 授業評価アンケート集計結果

成城大学

科目開設部門	社会イノベーション学部
--------	-------------

対象科目数	264
回答科目数	213

履修者数	9,562
回答者数	5,060

設問	項目	平均値	設問12との 相関係数※1	回答数(人)／回答率(%)					有効 回答数	無答・ 無効数
				5	4	3	2	1		
1	この授業によく出席した 出席率 ⑤90%以上 ④89～80% ③79～70% ②69～50% ①49%以下	4.43	0.11	2,784 60.1	1,226 26.4	500 10.8	101 2.2	25 0.5	4,636	424
2	授業中意欲的に取り組んだ(ノートをとる等)	4.06	0.37	1,811 37.2	1,952 40.1	790 16.2	235 4.8	81 1.7	4,869	191
3	教員は授業時間を有効に利用した	4.23	0.61	2,296 47.2	1,697 34.9	634 13.0	169 3.5	72 1.5	4,868	192
4	休講または教員の遅刻が多かった ※2	4.18	0.24	133 2.7	364 7.5	638 13.1	1,089 22.4	2,640 54.3	4,864	196
5	教員の話し方は明瞭であった	4.07	0.64	2,057 42.4	1,587 32.7	793 16.4	287 5.9	124 2.6	4,848	212
6	この授業のレベルはあなたにとって適切であった	3.82	0.62	1,400 28.7	1,831 37.6	1,137 23.3	377 7.7	127 2.6	4,872	188
7	教員は教室内で学習にふさわしい状態に保たれるよう心掛けた	4.12	0.59	2,075 42.7	1,667 34.3	841 17.3	220 4.5	62 1.3	4,865	195
8	授業への教員の熱意を感じた	4.21	0.67	2,214 45.5	1,721 35.3	743 15.3	138 2.8	54 1.1	4,870	190
9	教員は発言・議論等授業参加を積極的に促した	3.67	0.40	1,678 34.5	1,214 24.9	1,032 21.2	589 12.1	357 7.3	4,870	190
10	シラバスと内容が一致していた	4.15	0.61	2,048 42.1	1,678 34.5	1,011 20.8	80 1.6	45 0.9	4,862	198
11	この分野の関心と学力が得られた	4.04	0.77	1,778 36.5	1,936 39.8	838 17.2	220 4.5	97 2.0	4,869	191
12	総合的にこの授業を評価できる	4.20		2,165 44.5	1,812 37.3	640 13.2	168 3.5	77 1.6	4,862	198

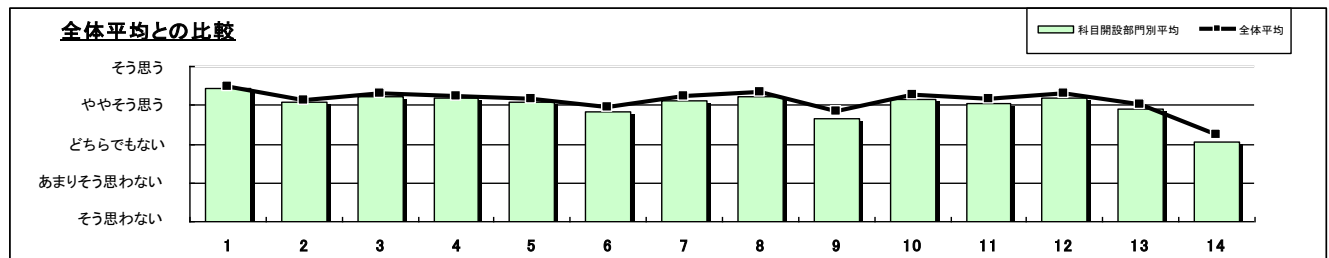
体育実技以外の科目のみ回答

13	教員の板書、スライド等の文字は読みやすかった	3.90	0.56	1,524 37.1	1,250 30.5	857 20.9	330 8.0	144 3.5	4,105	955
14	予習または復習をよした	3.07	0.33	589 14.7	895 22.3	1,283 32.0	692 17.3	552 13.8	4,011	1,049

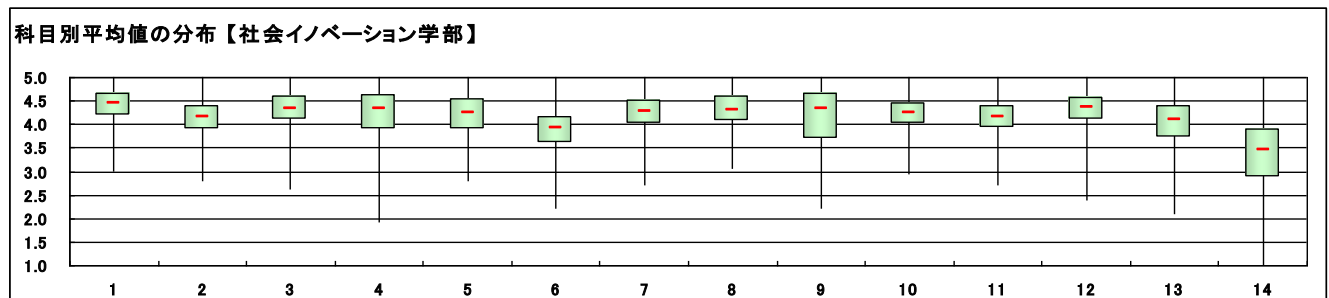
体育実技の科目のみ回答

15	運動量は十分であった	-	-	0 -	0 -	0 -	0 -	0 -	0	0
16	あなたの身体の健康、体力、生活習慣を見直す機会となった	-	-	0 -	0 -	0 -	0 -	0 -	0	0
17	この授業で新しい人間関係ができた	-	-	0 -	0 -	0 -	0 -	0 -	0	0

※設問18～23は非表示です。



- ※1 設問12との相関係数 総合的な評価(設問12)の点数と各設問の点数との関連性を表す。1. 0(絶対値)に近いほど両者に強い関連性があることを示す。
- ※2 設問4「休講または教員の遅刻が多かった」(逆転項目)の点数は、「5 そう思う」・1点 「1 そう思わない」・5点とし、他の設問の点数と大小を逆にして計算をした。
- ※3 平均値は回答の集データにて算出した。



2011年後期 授業評価アンケート集計結果

成城大学

科目開設部門	全学共通教育
--------	--------

対象科目数	212
回答科目数	196

履修者数	14,095
回答者数	5,624

設問	項目	平均値	設問12との 相関係数※1	回答数(人)／回答率(%)					有効 回答数	無答・ 無効数
				5	4	3	2	1		
1	この授業によく出席した 出席率 ⑤90%以上 ④89～80% ③79～70% ②69～50% ①49%以下	4.40	0.17	3,104 58.8	1,421 26.9	576 10.9	133 2.5	44 0.8	5,278	346
2	授業中意欲的に取り組んだ(ノートをとる等)	4.02	0.46	2,109 38.6	1,884 34.5	1,048 19.2	299 5.5	122 2.2	5,462	162
3	教員は授業時間を有効に利用した	4.28	0.63	2,867 52.5	1,652 30.2	651 11.9	201 3.7	95 1.7	5,466	158
4	休講または教員の遅刻が多かった ※2	4.29	0.28	176 3.2	345 6.3	630 11.6	853 15.7	3,445 63.2	5,449	175
5	教員の話し方は明瞭であった	4.16	0.66	2,633 48.3	1,605 29.5	790 14.5	276 5.1	145 2.7	5,449	175
6	この授業のレベルはあなたにとって適切であった	3.98	0.62	1,985 36.3	1,883 34.4	1,221 22.3	291 5.3	91 1.7	5,471	153
7	教員は教室内で学習にふさわしい状態に保たれるよう心掛けた	4.23	0.64	2,711 49.6	1,658 30.3	812 14.8	210 3.8	79 1.4	5,470	154
8	授業への教員の熱意を感じた	4.37	0.66	3,024 55.3	1,641 30.0	653 11.9	106 1.9	42 0.8	5,466	158
9	教員は発言・議論等授業参加を積極的に促した	3.65	0.45	1,989 36.4	1,195 21.9	1,215 22.2	531 9.7	535 9.8	5,465	159
10	シラバスと内容が一致していた	4.27	0.61	2,738 50.2	1,621 29.7	954 17.5	96 1.8	48 0.9	5,457	167
11	この分野の関心と学力が得られた	4.18	0.79	2,483 45.4	1,878 34.4	814 14.9	189 3.5	102 1.9	5,466	158
12	総合的にこの授業を評価できる	4.29		2,776 50.9	1,772 32.5	673 12.3	155 2.8	78 1.4	5,454	170

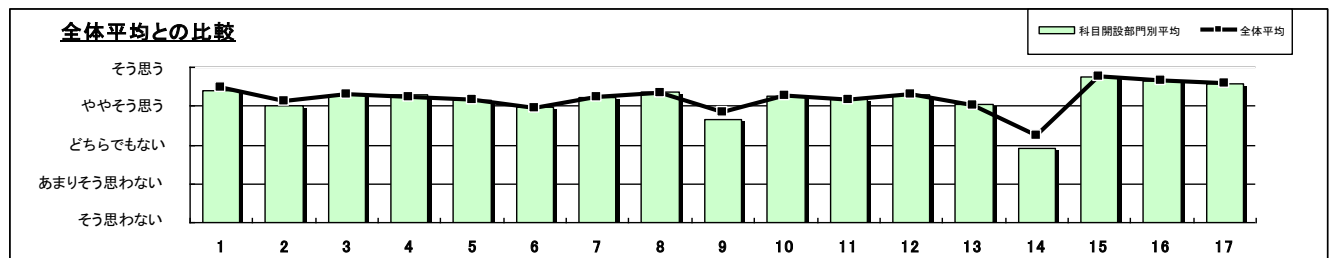
体育実技以外の科目のみ回答

13	教員の板書、スライド等の文字は読みやすかった	4.05	0.55	1,955 45.0	1,231 28.3	704 16.2	325 7.5	129 3.0	4,344	859
14	予習または復習をよした	2.93	0.39	621 14.5	699 16.3	1,451 33.9	778 18.2	736 17.2	4,285	918

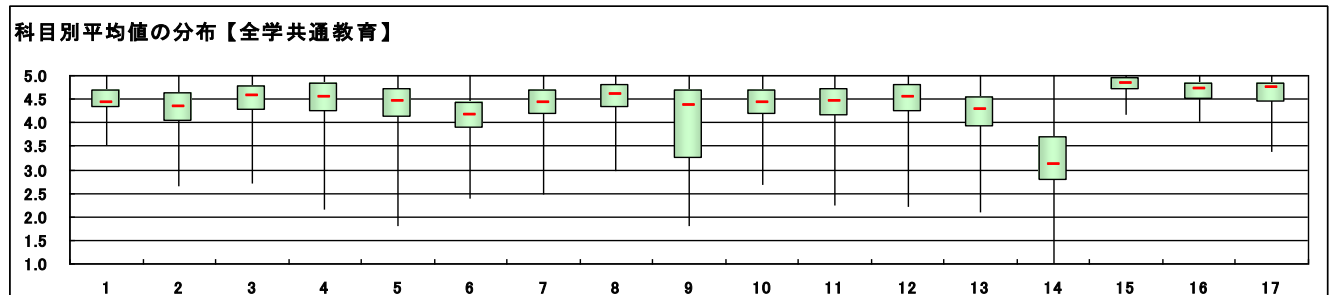
体育実技の科目のみ回答

15	運動量は十分であった	4.75	0.49	304 81.7	49 13.2	14 3.8	5 1.3	0 0.0	372	49
16	あなたの身体の健康、体力、生活習慣を見直す機会となった	4.66	0.35	281 75.1	65 17.4	23 6.1	3 0.8	2 0.5	374	47
17	この授業で新しい人間関係ができた	4.59	0.30	273 73.2	56 15.0	34 9.1	10 2.7	0 0.0	373	48

※設問18～23は非表示です。



- ※1 設問12との相関係数 総合的な評価(設問12)の点数と各設問の点数との関連性を表す。1. 0(絶対値)に近いほど両者に強い関連性があることを示す。
- ※2 設問4「休講または教員の遅刻が多かった」(逆転項目)の点数は、「5 そう思う」・1点 「1 そう思わない」・5点とし、他の設問の点数と大小を逆に計算をした。
- ※3 平均値は回答の集データにて算出した。



2011年後期 授業評価アンケート集計結果

成城大学

科目開設部門	学芸員課程
--------	-------

対象科目数	10
回答科目数	10

履修者数	334
回答者数	209

設問	項目	平均値	設問12との 相関係数※1	回答数(人)／回答率(%)					有効 回答数	無答・ 無効数
				5	4	3	2	1		
1	この授業によく出席した 出席率 ⑤90%以上 ④89~80% ③79~70% ②69~50% ①49%以下	4.36	0.17	125 61.0	45 22.0	20 9.8	14 6.8	1 0.5	205	4
2	授業中意欲的に取り組んだ(ノートをとる等)	4.14	0.36	82 39.6	86 41.5	28 13.5	8 3.9	3 1.4	207	2
3	教員は授業時間を有効に利用した	4.30	0.56	112 54.4	56 27.2	30 14.6	4 1.9	4 1.9	206	3
4	休講または教員の遅刻が多かった ※2	3.89	0.21	9 4.4	33 16.1	29 14.1	34 16.6	100 48.8	205	4
5	教員の話し方は明瞭であった	4.37	0.60	116 56.6	58 28.3	22 10.7	9 4.4	0 0.0	205	4
6	この授業のレベルはあなたにとって適切であった	4.07	0.53	75 36.2	86 41.5	35 16.9	8 3.9	3 1.4	207	2
7	教員は教室内で学習にふさわしい状態に保たれるよう心掛けた	4.33	0.55	101 48.8	80 38.6	21 10.1	4 1.9	1 0.5	207	2
8	授業への教員の熱意を感じた	4.45	0.67	123 59.4	62 30.0	15 7.2	6 2.9	1 0.5	207	2
9	教員は発言・議論等授業参加を積極的に促した	4.08	0.50	95 46.1	59 28.6	34 16.5	9 4.4	9 4.4	206	3
10	シラバスと内容が一致していた	4.32	0.52	106 51.5	64 31.1	34 16.5	0 0.0	2 1.0	206	3
11	この分野の関心と学力が得られた	4.29	0.77	102 49.3	78 37.7	19 9.2	2 1.0	6 2.9	207	2
12	総合的にこの授業を評価できる	4.37		114 55.6	66 32.2	15 7.3	7 3.4	3 1.5	205	4

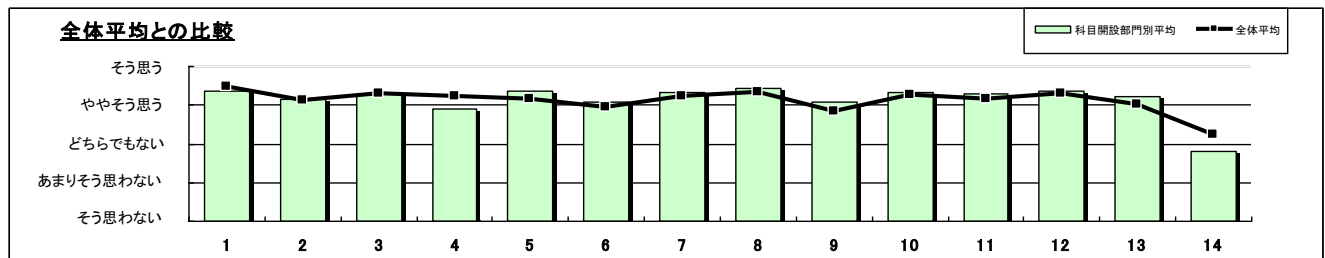
体育実技以外の科目のみ回答

13	教員の板書、スライド等の文字は読みやすかった	4.22	0.49	78 45.9	63 37.1	21 12.4	5 2.9	3 1.8	170	39
14	予習または復習をよくした	2.81	0.38	12 7.2	31 18.7	65 39.2	29 17.5	29 17.5	166	43

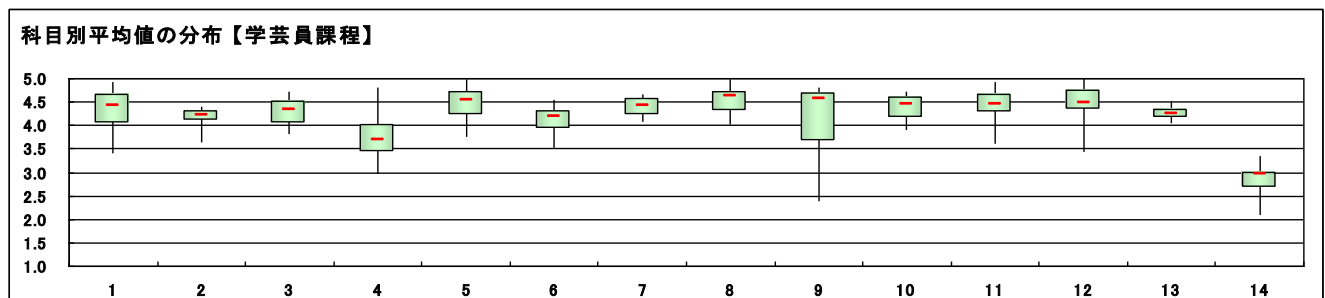
体育実技の科目のみ回答

15	運動量は十分であった	-	-	0 -	0 -	0 -	0 -	0 -	0	0
16	あなたの身体の健康、体力、生活習慣を見直す機会となった	-	-	0 -	0 -	0 -	0 -	0 -	0	0
17	この授業で新しい人間関係ができた	-	-	0 -	0 -	0 -	0 -	0 -	0	0

※設問18~23は非表示です。



- ※1 設問12との相関係数 総合的な評価(設問12)の点数と各設問の点数との関連性を表す。1. 0(絶対値)に近いほど両者に強い関連性があることを示す。
- ※2 設問4「休講または教員の遅刻が多かった」(逆転項目)の点数は、「5 そう思う」・1点 「1 そう思わない」・5点とし、他の設問の点数と大小を逆にして計算をした。
- ※3 平均値は回答の素データにて算出した。



2011年後期 授業評価アンケート集計結果

成城大学大学院

対象	大学院全体
----	-------

対象科目数	97
回答科目数	44

履修者数	176
回答者数	135

設問	項目	平均値	設問12との相関係数※1	回答数(人)／回答率(%)					有効回答数	無答・無効数
				5	4	3	2	1		
1	この授業によく出席した 出席率 ⑤90%以上 ④89～80% ③79～70% ②69～50% ①49%以下	4.64	0.25	87	23	7	2	0	119	16
				73.1	19.3	5.9	1.7	0.0		
2	授業中意欲的に取り組んだ(ノートをとる等)	4.66	0.56	92	26	7	1	0	126	9
				73.0	20.6	5.6	0.8	0.0		
3	教員は授業時間を有効に利用した	4.81	0.30	103	17	3	0	0	123	12
				83.7	13.8	2.4	0.0	0.0		
4	休講または教員の遅刻が多かった ※2	4.53	0.25	7	4	6	7	102	126	9
				5.6	3.2	4.8	5.6	81.0		
5	教員の話し方は明瞭であった	4.75	0.26	104	11	6	0	2	123	12
				84.6	8.9	4.9	0.0	1.6		
6	この授業のレベルはあなたにとって適切であった	4.45	0.52	73	40	10	3	0	126	9
				57.9	31.7	7.9	2.4	0.0		
7	教員は教室内で学習にふさわしい状態に保たれるよう心掛けた	4.79	0.64	104	19	2	1	0	126	9
				82.5	15.1	1.6	0.8	0.0		
8	授業への教員の熱意を感じた	4.86	0.58	111	12	3	0	0	126	9
				88.1	9.5	2.4	0.0	0.0		
9	教員は発言・議論等授業参加を積極的に促した	4.76	0.46	101	21	3	1	0	126	9
				80.2	16.7	2.4	0.8	0.0		
10	シラバスと内容が一致していた	4.71	0.58	98	20	7	1	0	126	9
				77.8	15.9	5.6	0.8	0.0		
11	この分野の関心と学力が得られた	4.72	0.69	97	25	3	0	1	126	9
				77.0	19.8	2.4	0.0	0.8		
12	総合的にこの授業を評価できる	4.83		109	13	3	1	0	126	9
				86.5	10.3	2.4	0.8	0.0		

体育実技以外の科目のみ回答

13	教員の板書、スライド等の文字は読みやすかった	4.71	0.60	62	11	2	1	1	77	58
				80.5	14.3	2.6	1.3	1.3		
14	予習または復習をよくした	4.22	0.21	38	20	12	2	2	74	61
				51.4	27.0	16.2	2.7	2.7		

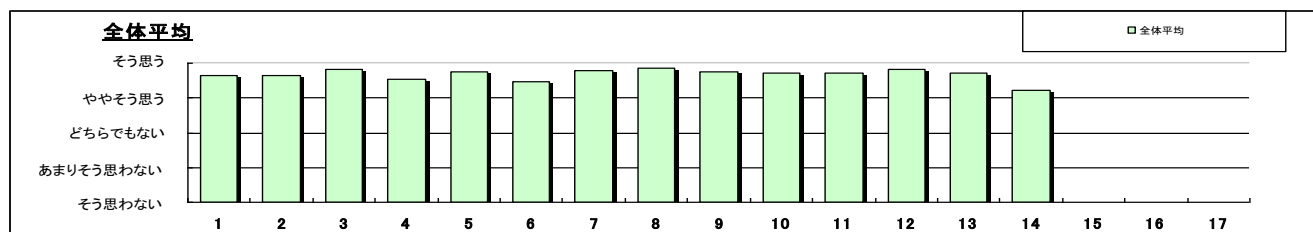
体育実技の科目のみ回答

15	運動量は十分であった	-	-	0	0	0	0	0	0	0
16	あなたの身体の健康、体力、生活習慣を見直す機会となった	-	-	0	0	0	0	0	0	0
17	この授業で新しい人間関係ができた	-	-	0	0	0	0	0	0	0

※設問18～23は非表示です。

教員が設定した設問に回答

	A	B	C	D	E	F	G	H	有効回答数	無効回答数
21	1	0	0	0	0	0	0	0	1	134
	100.0	0.0	0.0	0.0	0.0	0.0	0.0	0.0		
22	0	0	0	0	1	0	0	0	1	134
	0.0	0.0	0.0	0.0	100.0	0.0	0.0	0.0		
23	0	0	0	0	0	0	0	0	0	135
	-	-	-	-	-	-	-	-		



※1 設問12との相関係数 総合的な評価(設問12)の点数と各設問の点数との関連性を表す。1.0(絶対値)に近いほど両者に強い関連性があることを示す。
 ※2 設問4「休講または教員の遅刻が多かった」(逆転項目)の点数は、「5 そう思う」・1点 「1 そう思わない」・5点とし、他の設問の点数と大小を逆にして計算をした。
 ※3 平均値は回答の素データにて算出した。

科目別平均値の分布【大学院】

