

**2022 年度【前・後期】
授業改善アンケート集計結果**

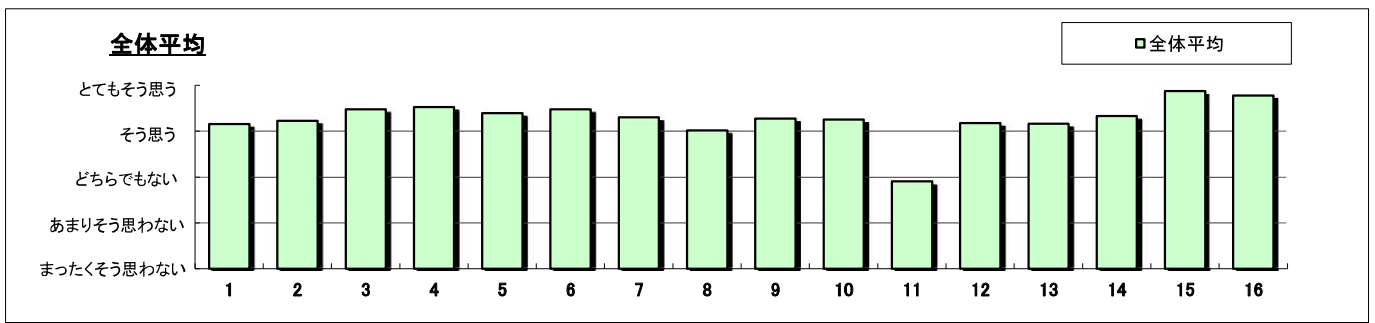
大学	
P.2	全体
授業形態別	
P.4	講義
P.6	演習・ゼミ
P.8	語学
P.10	スポーツ・ウエルネス実技
科目開設部門別	
P.12	経済学部
P.14	文芸学部
P.16	法学部
P.18	社会イノベーション学部
P.20	共通教育研究センター
P.22	データサイエンス教育研究センター
P.24	国際センター
P.26	キャリアセンター
P.28	学芸員
大学院	
P.30	全体

対象	大学全体	実施対象科目数(A)+(B)	2,554	実施科目数(C)+(D)	2,123	延べ履修者数	81,308
		実施必須科目数(A)	1,588	実施科目数(C)	1,449	延べ回答者数	44,528
		実施任意科目数(B)	966	実施科目数(D)	674		

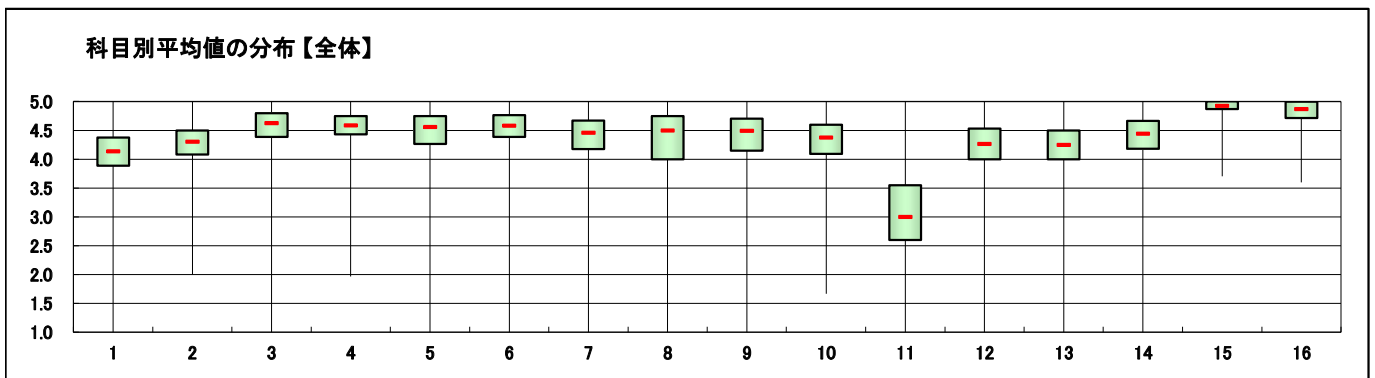
設問	項目	平均値	設問14との相関係数※1	回答数(人)／回答率(%)					有効回答数	無答・無効数
				5	4	3	2	1		
1	この授業に欠席した回数は次のようである ⑤7回以上 ④6～5回 ③4～3回 ②2～1回 ①0回	4.15	0.03	1,074 2.7	458 1.1	5,954 14.8	16,528 41.0	16,324 40.5	40,338	4,190
2	この授業の内容を理解するために努力した	4.22	0.42	16,540 40.2	19,233 46.7	3,729 9.1	1,338 3.3	311 0.8	41,151	3,377
3	教員は休講や遅刻をすることなく授業を行っていた	4.47	0.37	25,704 61.6	12,062 28.9	2,421 5.8	1,163 2.8	390 0.9	41,740	2,788
4	シラバスと授業の内容は一致していた	4.52	0.51	25,177 60.3	13,860 33.2	2,127 5.1	398 1.0	170 0.4	41,732	2,796
5	教員の話し方は明瞭で聞き取りやすかった	4.39	0.58	23,138 55.4	13,631 32.7	3,456 8.3	1,186 2.8	328 0.8	41,739	2,789
6	教員は教室内が学習にふさわしい状態(私語等対応)に保たれているよう心掛けた	4.47	0.48	23,175 58.6	12,746 32.2	2,901 7.3	586 1.5	130 0.3	39,538	4,990
7	教員の板書・授業資料は見やすかった	4.30	0.57	21,075 50.5	14,258 34.2	4,553 10.9	1,452 3.5	378 0.9	41,716	2,812
8	教員は発言・議論等授業参加を積極的に促していた	4.02	0.36	17,710 44.8	10,457 26.4	7,248 18.3	2,653 6.7	1,504 3.8	39,572	4,956
9	教員から質問への回答や議題の返却・解説等が十分にあった	4.28	0.53	20,967 50.3	13,549 32.5	5,364 12.9	1,340 3.2	456 1.1	41,676	2,852
10	授業の課題は適量であった	4.26	0.53	19,676 48.0	14,343 35.0	5,123 12.5	1,425 3.5	407 1.0	40,974	3,554
11	1回分の授業にあたり、授業時間外の事前・事後学習のために費やした平均の時間(h)は次のようである ⑤1.5h以上 ④1～1.5h未満 ③0.5～1h未満 ②0.5h未満 ①ほとんどしていない	2.90	0.11	4,117 9.9	8,272 19.9	14,470 34.7	9,031 21.7	5,778 13.9	41,668	2,860
12	この分野への興味・関心が引き起こされた	4.18	0.78	17,291 41.4	16,952 40.6	5,606 13.4	1,359 3.3	509 1.2	41,717	2,811
13	この授業のレベルはあなたにとって適切であった	4.16	0.74	17,153 41.1	16,866 40.4	5,401 12.9	1,878 4.5	464 1.1	41,762	2,766
14	この授業は総合的に判断して自分にとって有意義だった	4.32		20,447 49.2	15,851 38.2	3,896 9.4	953 2.3	396 1.0	41,543	2,985

スポーツ・ウェルネス実技の科目のみ回答

15	授業で十分に運動することができた	4.87	0.81	588 89.8	56 8.5	7 1.1	1 0.2	3 0.5	655	43,873
16	あなたの身体の健康、体力、生活習慣を見直す機会となった	4.78	0.65	549 83.9	79 12.1	18 2.8	1 0.2	7 1.1	654	43,874

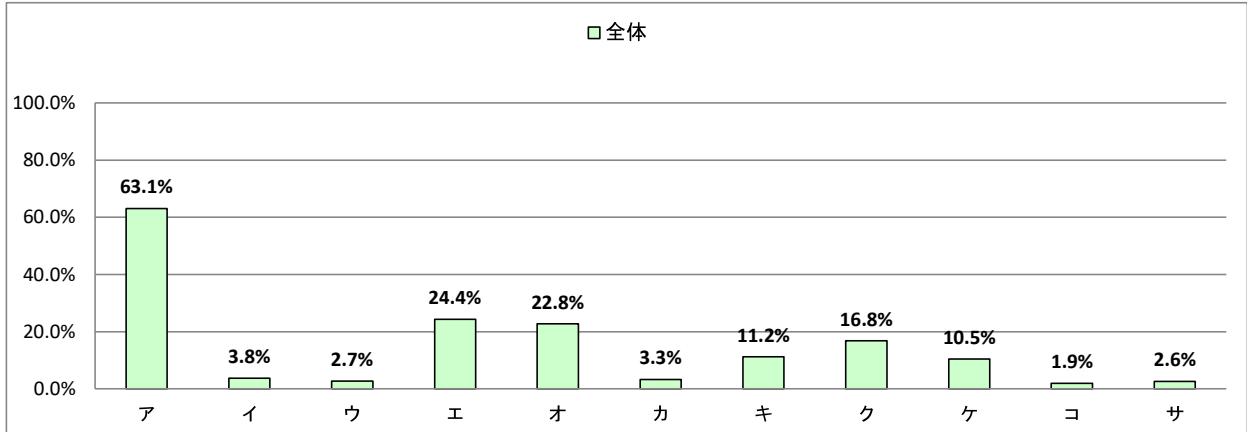


- ※1 設問14との相関係数 総合的な評価(設問14)の点数と各設問の点数との関連性を表す。1. 0(絶対値)に近いほど両者に強い関連性があることを示す。
- ※2 平均値は回答の素データにて算出した。
- ※3 設問17「この授業で用いられた授業手法にすべてマークしてください。」および設問18「この授業を通じて、下記の各資質・能力のうち、どの項目が身につきましたか。身についた資質・能力をすべてマークしてください。」の集計結果は裏面を参照のこと。



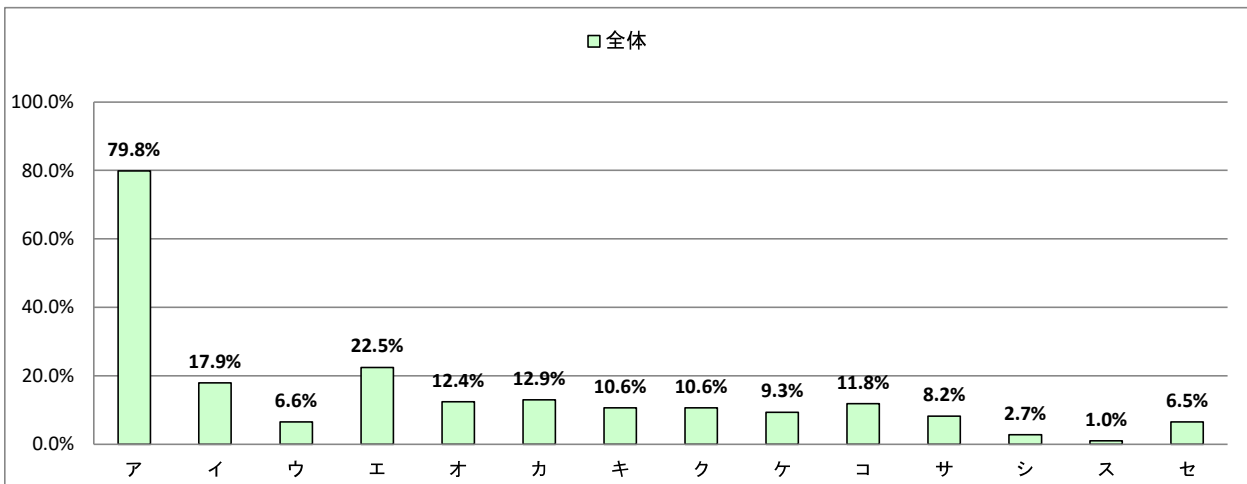
Ⅲ. この授業で用いられた授業手法にすべてマークしてください。

		全体	
選択肢		回答数	回答率
ア	課題(レポート等)	28114	63.1%
イ	外部講師招へい	1687	3.8%
ウ	フィールドワーク	1193	2.7%
エ	質疑応答	10849	24.4%
オ	学生によるコメントペーパー	10140	22.8%
カ	反転授業	1486	3.3%
キ	プレゼンテーション	5009	11.2%
ク	グループワーク	7492	16.8%
ケ	ディスカッション	4670	10.5%
コ	ディベート	851	1.9%
サ	問題解決型授業	1156	2.6%



Ⅳ. この授業を通じて、下記の各資質・能力のうち、どの項目が身につきましたか。
身についた資質・能力をすべてマークしてください。

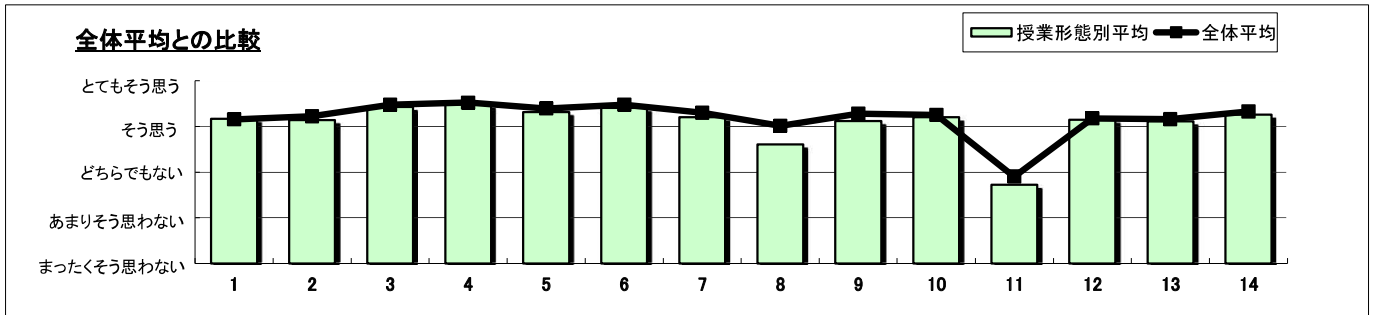
		全体	
選択肢		回答数	回答率
ア	この分野の知識、学力	35550	79.8%
イ	論理的思考力	7987	17.9%
ウ	数理的な能力	2920	6.6%
エ	言語運用能力	9997	22.5%
オ	構想力	5502	12.4%
カ	柔軟な発想力	5764	12.9%
キ	俯瞰(ふかん)力	4709	10.6%
ク	課題発見力	4715	10.6%
ケ	課題解決力	4137	9.3%
コ	コミュニケーション能力	5268	11.8%
サ	プレゼンテーション能力	3650	8.2%
シ	人脈形成力	1224	2.7%
ス	統率力	452	1.0%
セ	協働能力	2900	6.5%



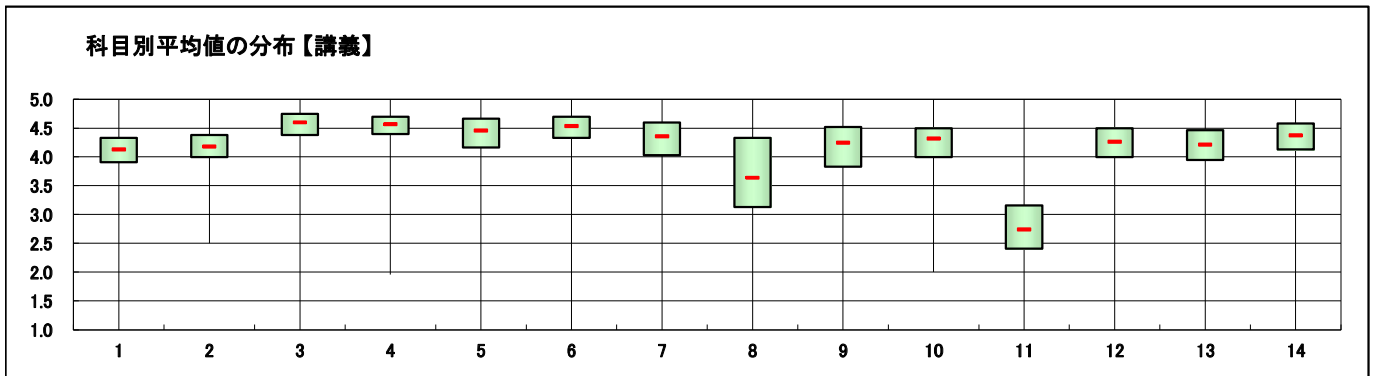
授業形態	講義	実施対象科目数(A)+(B)	747	実施科目数(C)+(D)	650	延べ履修者数	51,957
		実施必須科目数(A)	681	実施科目数(C)	604	延べ回答者数	23,462
		実施任意科目数(B)	66	実施科目数(D)	46		

設問	項目	平均値	設問14との 相関係数※1	回答数(人)/回答率(%)					有効 回答数	無答・ 無効数
				5	4	3	2	1		
1	この授業に欠席した回数は次のようである ⑤7回以上 ④6~5回 ③4~3回 ②2~1回 ①0回	4.17	0.03	652	244	2,898	8,610	8,849	21,253	2,209
				3.1	1.1	13.6	40.5	41.6		
2	この授業の内容を理解するために努力した	4.14	0.43	7,453	10,862	2,339	778	178	21,610	1,852
				34.5	50.3	10.8	3.6	0.8		
3	教員は休講や遅刻をすることなく授業を行っていた	4.42	0.38	12,910	6,594	1,435	708	261	21,908	1,554
				58.9	30.1	6.6	3.2	1.2		
4	シラバスと授業の内容は一致していた	4.48	0.50	12,562	7,769	1,206	244	119	21,900	1,562
				57.4	35.5	5.5	1.1	0.5		
5	教員の話し方は明瞭で聞き取りやすかった	4.31	0.58	11,102	7,717	2,145	749	195	21,908	1,554
				50.7	35.2	9.8	3.4	0.9		
6	教員は教室内で学習にふさわしい状態(私語等対応)に保たれているよう心掛けた	4.40	0.46	11,221	6,992	1,814	428	91	20,546	2,916
				54.6	34.0	8.8	2.1	0.4		
7	教員の板書・授業資料は見やすかった	4.20	0.58	10,110	7,716	2,697	1,092	279	21,894	1,568
				46.2	35.2	12.3	5.0	1.3		
8	教員は発言・議論等授業参加を積極的に促していた	3.60	0.34	6,008	5,337	5,625	2,292	1,310	20,572	2,890
				29.2	25.9	27.3	11.1	6.4		
9	教員から質問への回答や議題の返却・解説等が十分にあった	4.12	0.52	9,322	7,482	3,705	989	352	21,850	1,612
				42.7	34.2	17.0	4.5	1.6		
10	授業の課題は適量であった	4.20	0.53	9,554	7,858	3,128	751	210	21,501	1,961
				44.4	36.5	14.5	3.5	1.0		
11	1回分の授業にあたり、授業時間外の事前・事後学習のために費やした平均の時間(h)は次のようである ⑤1.5h以上 ④1~1.5h未満 ③0.5~1h未満 ②0.5h未満 ①ほとんどしていない	2.72	0.11	1,609	3,644	7,400	5,438	3,790	21,881	1,581
				7.4	16.7	33.8	24.9	17.3		
12	この分野への興味・関心が引き起こされた	4.15	0.80	8,656	9,281	2,859	799	310	21,905	1,557
				39.5	42.4	13.1	3.6	1.4		
13	この授業のレベルはあなたにとって適切であった	4.11	0.74	8,368	9,192	3,047	1,041	281	21,929	1,533
				38.2	41.9	13.9	4.7	1.3		
14	この授業は総合的に判断して自分にとって有意義だった	4.26	0.74	9,888	8,809	2,315	575	236	21,823	1,639
				45.3	40.4	10.6	2.6	1.1		

※設問15~16は非表示です。



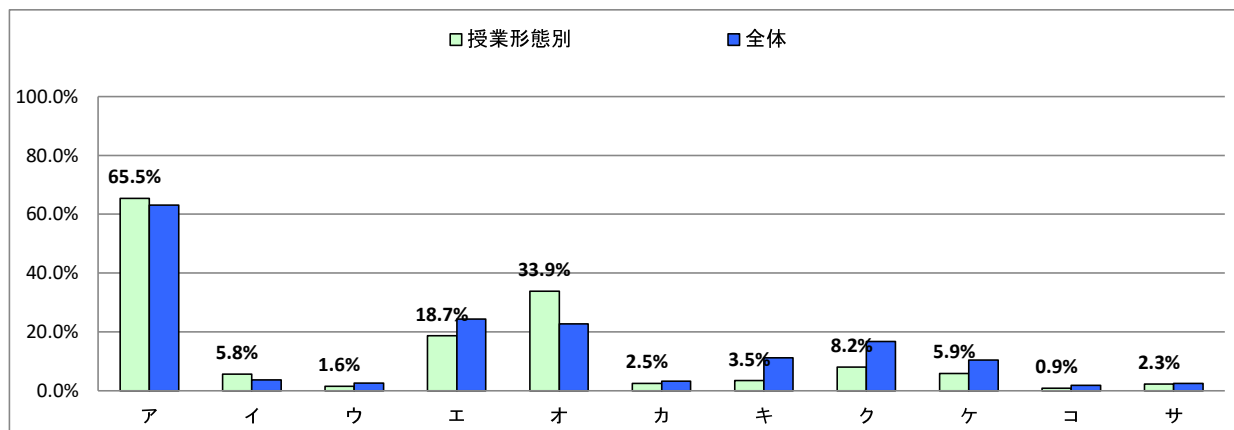
- ※1 設問14との相関係数 総合的な評価(設問14)の点数と各設問の点数との関連性を表す。1.0(絶対値)に近いほど両者に強い関連性があることを示す。
- ※2 平均値は回答の素データにて算出した。
- ※3 設問17「この授業で用いられた授業手法にすべてマークしてください。」および設問18「この授業を通じて、下記の各資質・能力のうち、どの項目が身につきましたか。身についた資質・能力をすべてマークしてください。」の集計結果は裏面を参照のこと。



III. この授業で用いられた授業手法にすべてマークしてください。

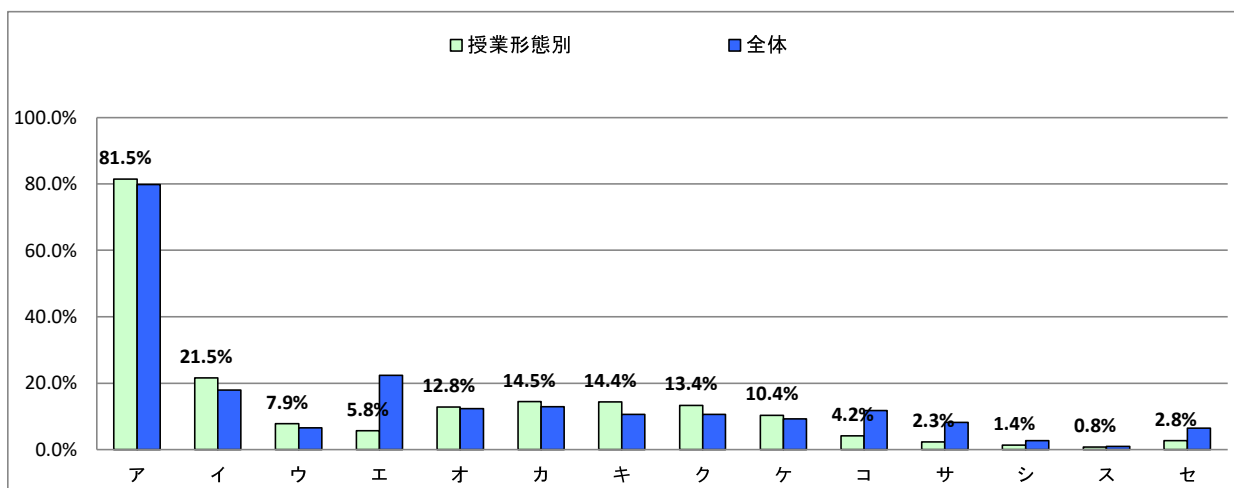
右側の参考値とは、全体の授業における回答率を示しております。次のIVも同様です。

		授業形態別		参考値
選択肢		回答数	回答率	回答率
ア	課題(レポート等)	15363	65.5%	63.1%
イ	外部講師招へい	1353	5.8%	3.8%
ウ	フィールドワーク	385	1.6%	2.7%
エ	質疑応答	4394	18.7%	24.4%
オ	学生によるコメントペーパー	7958	33.9%	22.8%
カ	反転授業	592	2.5%	3.3%
キ	プレゼンテーション	825	3.5%	11.2%
ク	グループワーク	1919	8.2%	16.8%
ケ	ディスカッション	1387	5.9%	10.5%
コ	ディベート	207	0.9%	1.9%
サ	問題解決型授業	547	2.3%	2.6%



IV. この授業を通じて、下記の各資質・能力のうち、どの項目が身につきましたか。身についた資質・能力をすべてマークしてください。

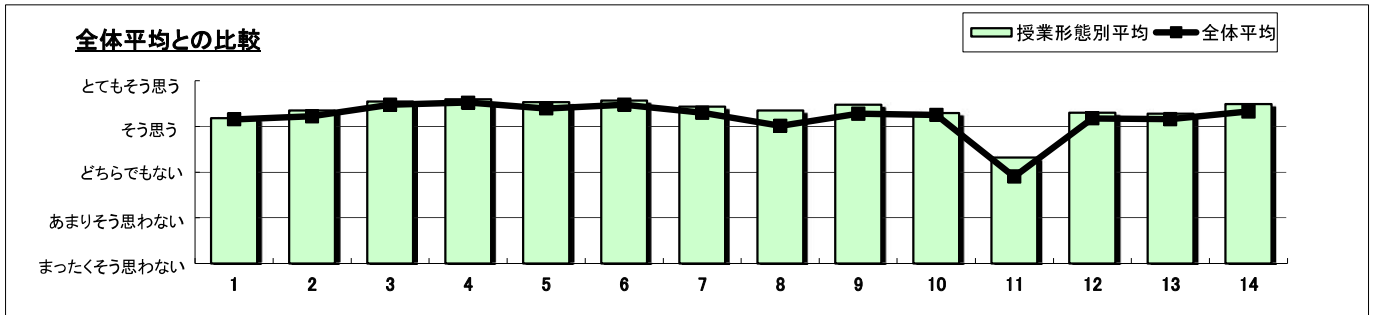
		授業形態別		参考値
選択肢		回答数	回答率	回答率
ア	この分野の知識、学力	19124	81.5%	79.8%
イ	論理的思考力	5054	21.5%	17.9%
ウ	数理的能力	1853	7.9%	6.6%
エ	言語運用能力	1354	5.8%	22.5%
オ	構想力	2999	12.8%	12.4%
カ	柔軟な発想力	3401	14.5%	12.9%
キ	俯瞰(ふかん)力	3378	14.4%	10.6%
ク	課題発見力	3141	13.4%	10.6%
ケ	課題解決力	2435	10.4%	9.3%
コ	コミュニケーション能力	974	4.2%	11.8%
サ	プレゼンテーション能力	545	2.3%	8.2%
シ	人脈形成力	335	1.4%	2.7%
ス	統率力	177	0.8%	1.0%
セ	協働能力	654	2.8%	6.5%



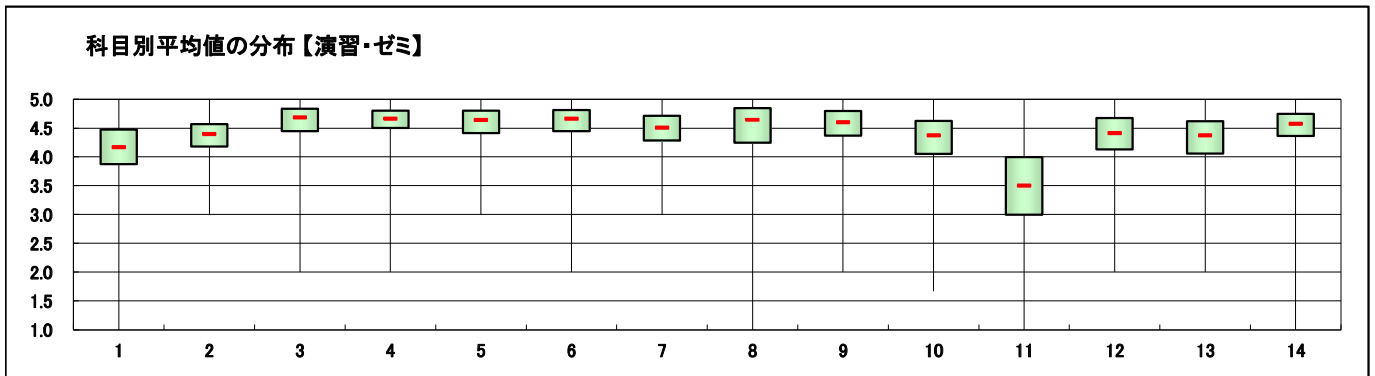
授業形態	演習・ゼミ	実施対象科目数(A)+(B)	677	実施科目数(C)+(D)	477	延べ履修者数	11,558
		実施必須科目数(A)	597	実施科目数(C)	435	延べ回答者数	7,381
		実施任意科目数(B)	80	実施科目数(D)	42		

設問	項目	平均値	設問14との 相関係数※1	回答数(人)／回答率(%)					有効 回答数	無答・ 無効数
				5	4	3	2	1		
1	この授業に欠席した回数は次のようである ⑤7回以上 ④6～5回 ③4～3回 ②2～1回 ①0回	4.18	0.04	188	63	945	2,624	2,857	6,677	704
				2.8	0.9	14.2	39.3	42.8		
2	この授業の内容を理解するために努力した	4.35	0.39	3,289	2,891	408	186	41	6,815	566
				48.3	42.4	6.0	2.7	0.6		
3	教員は休講や遅刻をすることなく授業を行っていた	4.54	0.36	4,571	1,799	336	173	44	6,923	458
				66.0	26.0	4.9	2.5	0.6		
4	シラバスと授業の内容は一致していた	4.60	0.52	4,542	2,049	272	43	13	6,919	462
				65.6	29.6	3.9	0.6	0.2		
5	教員の話し方は明瞭で聞き取りやすかった	4.53	0.54	4,367	2,025	390	112	27	6,921	460
				63.1	29.3	5.6	1.6	0.4		
6	教員は教室内が学習にふさわしい状態(私語等対応)に保たれているよう心掛けた	4.57	0.50	4,029	1,852	327	52	6	6,266	1,115
				64.3	29.6	5.2	0.8	0.1		
7	教員の板書・授業資料は見やすかった	4.43	0.53	3,881	2,292	608	115	20	6,916	465
				56.1	33.1	8.8	1.7	0.3		
8	教員は発言・議論等授業参加を積極的に促していた	4.35	0.39	3,694	1,511	725	201	126	6,257	1,124
				59.0	24.1	11.6	3.2	2.0		
9	教員から質問への回答や議題の返却・解説等が十分にあった	4.48	0.50	4,203	1,990	569	127	27	6,916	465
				60.8	28.8	8.2	1.8	0.4		
10	授業の課題は適量であった	4.29	0.50	3,432	2,315	709	270	69	6,795	586
				50.5	34.1	10.4	4.0	1.0		
11	1回分の授業にあたり、授業時間外の事前・事後学習のために費やした平均の時間(h)は次のようである ⑤1.5h以上 ④1～1.5h未満 ③0.5～1h未満 ②0.5h未満 ①ほとんどしていない	3.32	0.13	1,272	1,877	2,168	958	637	6,912	469
				18.4	27.2	31.4	13.9	9.2		
12	この分野への興味・関心が引き起こされた	4.30	0.73	3,310	2,647	739	173	48	6,917	464
				47.9	38.3	10.7	2.5	0.7		
13	この授業のレベルはあなたにとって適切であった	4.28	0.71	3,242	2,695	697	252	38	6,924	457
				46.8	38.9	10.1	3.6	0.5		
14	この授業は総合的に判断して自分にとって有意義だった	4.49	0.71	4,049	2,296	416	86	36	6,883	498
				58.8	33.4	6.0	1.2	0.5		

※設問15～16は非表示です。



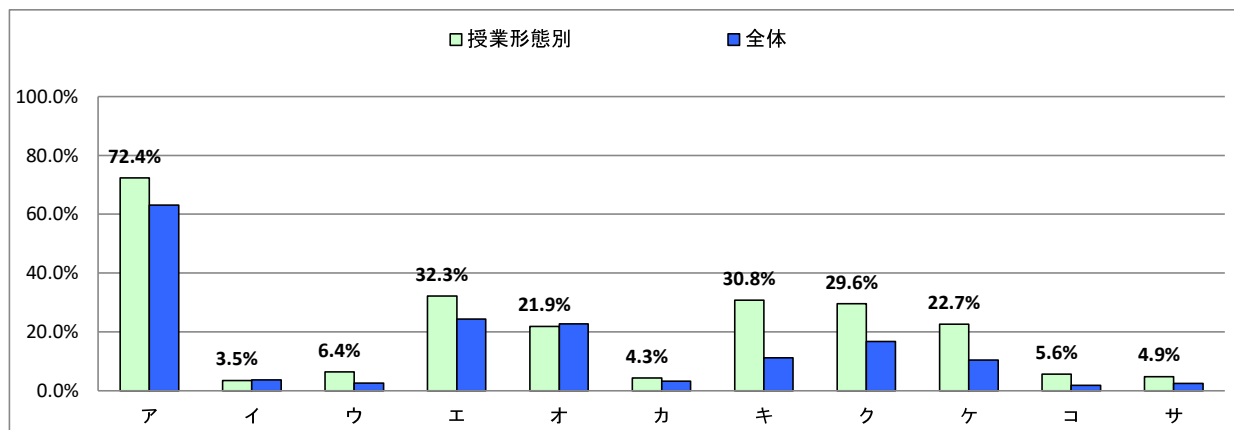
- ※1 設問14との相関係数 総合的な評価(設問14)の点数と各設問の点数との関連性を表す。1.0(絶対値)に近いほど両者に強い関連性があることを示す。
- ※2 平均値は回答の素データにて算出した。
- ※3 設問17「この授業で用いられた授業手法にすべてマークしてください。」および設問18「この授業を通じて、下記の各資質・能力のうち、どの項目が身につきましたか。身についた資質・能力をすべてマークしてください。」の集計結果は裏面を参照のこと。



III. この授業で用いられた授業手法にすべてマークしてください。

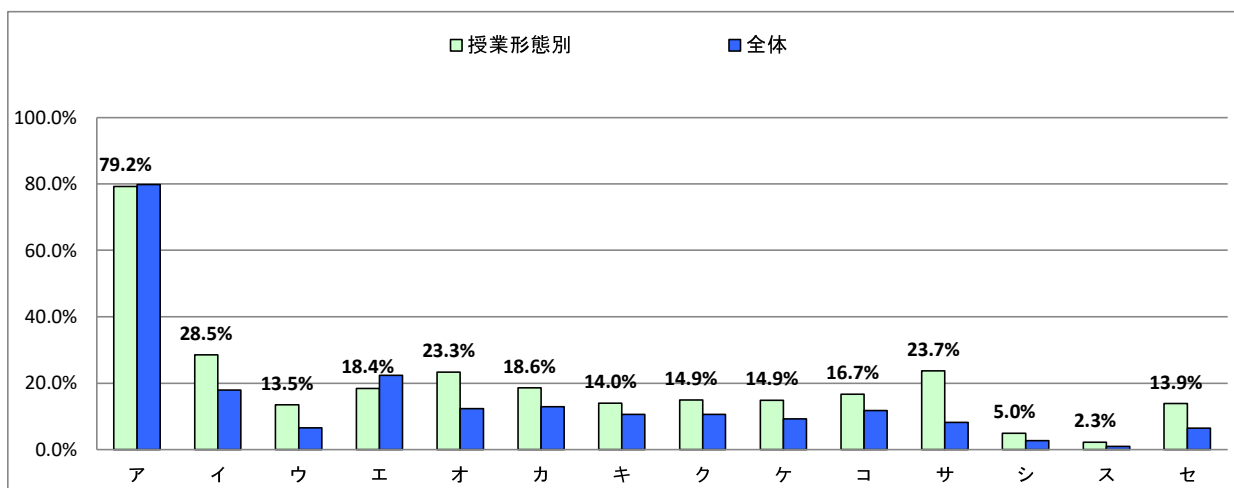
右側の参考値とは、全体の授業における回答率を示しております。次のIVも同様です。

		授業形態別		参考値
選択肢		回答数	回答率	回答率
ア	課題(レポート等)	5343	72.4%	63.1%
イ	外部講師招へい	259	3.5%	3.8%
ウ	フィールドワーク	475	6.4%	2.7%
エ	質疑応答	2383	32.3%	24.4%
オ	学生によるコメントペーパー	1616	21.9%	22.8%
カ	反転授業	319	4.3%	3.3%
キ	プレゼンテーション	2274	30.8%	11.2%
ク	グループワーク	2187	29.6%	16.8%
ケ	ディスカッション	1675	22.7%	10.5%
コ	ディベート	414	5.6%	1.9%
サ	問題解決型授業	361	4.9%	2.6%



IV. この授業を通じて、下記の各資質・能力のうち、どの項目が身につきましたか。身についた資質・能力をすべてマークしてください。

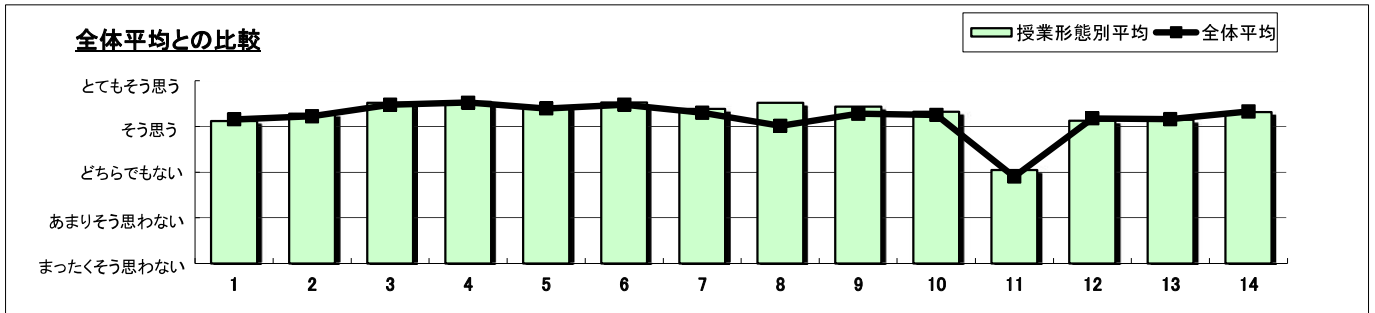
		授業形態別		参考値
選択肢		回答数	回答率	回答率
ア	この分野の知識、学力	5848	79.2%	79.8%
イ	論理的思考力	2102	28.5%	17.9%
ウ	数理的能力	999	13.5%	6.6%
エ	言語運用能力	1361	18.4%	22.5%
オ	構想力	1721	23.3%	12.4%
カ	柔軟な発想力	1371	18.6%	12.9%
キ	俯瞰(ふかん)力	1036	14.0%	10.6%
ク	課題発見力	1102	14.9%	10.6%
ケ	課題解決力	1100	14.9%	9.3%
コ	コミュニケーション能力	1235	16.7%	11.8%
サ	プレゼンテーション能力	1752	23.7%	8.2%
シ	人脈形成力	369	5.0%	2.7%
ス	統率力	167	2.3%	1.0%
セ	協働能力	1023	13.9%	6.5%



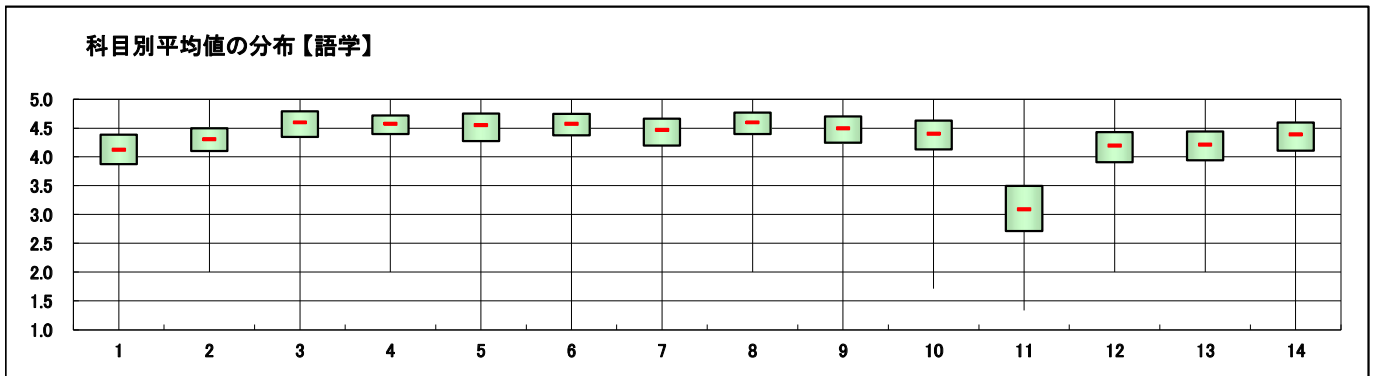
授業形態	語学	実施対象科目数(A)+(B)	1,066	実施科目数(C)+(D)	936	延べ履修者数	16,843
		実施必須科目数(A)	854	実施科目数(C)	796	延べ回答者数	12,976
		実施任意科目数(B)	212	実施科目数(D)	140		

設問	項目	平均値	設問14との 相関係数※1	回答数(人)/回答率(%)					有効 回答数	無答・ 無効数
				5	4	3	2	1		
1	この授業に欠席した回数は次のようである ⑤7回以上 ④6~5回 ③4~3回 ②2~1回 ①0回	4.12	0.04	228	137	1,987	4,985	4,395	11,732	1,244
				1.9	1.2	16.9	42.5	37.5		
2	この授業の内容を理解するために努力した	4.28	0.40	5,316	5,332	943	354	88	12,033	943
				44.2	44.3	7.8	2.9	0.7		
3	教員は休講や遅刻をすることなく授業を行っていた	4.51	0.34	7,869	3,548	628	278	80	12,203	773
				62.8	29.1	5.1	2.3	0.7		
4	シラバスと授業の内容は一致していた	4.53	0.51	7,484	3,943	637	107	35	12,206	770
				61.3	32.3	5.2	0.9	0.3		
5	教員の話し方は明瞭で聞き取りやすかった	4.43	0.57	7,074	3,801	903	322	103	12,203	773
				58.0	31.1	7.4	2.6	0.8		
6	教員は教室内で学習にふさわしい状態(私語等対応)に保たれているよう心掛けた	4.53	0.50	7,350	3,797	737	105	30	12,019	957
				61.2	31.6	6.1	0.9	0.2		
7	教員の板書・授業資料は見やすかった	4.38	0.58	6,570	4,147	1,171	242	73	12,203	773
				53.8	34.0	9.6	2.0	0.6		
8	教員は発言・議論等授業参加を積極的に促していた	4.52	0.44	7,518	3,499	805	157	61	12,040	936
				62.4	29.1	6.7	1.3	0.5		
9	教員から質問への回答や議題の返却・解説等が十分にあった	4.43	0.57	6,921	3,968	1,025	222	70	12,206	770
				56.7	32.5	8.4	1.8	0.6		
10	授業の課題は適量であった	4.32	0.55	6,178	4,087	1,191	404	122	11,982	994
				51.6	34.1	9.9	3.4	1.0		
11	1回分の授業にあたり、授業時間外の事前・事後学習のために費やした平均の時間(h)は次のようである ⑤1.5h以上 ④1~1.5h未満 ③0.5~1h未満 ②0.5h未満 ①ほとんどしていない	3.05	0.09	1,135	2,731	4,829	2,533	944	12,172	804
				9.3	22.4	39.7	20.8	7.8		
12	この分野への興味・関心が引き起こされた	4.13	0.75	4,750	4,919	1,987	386	147	12,189	787
				39.0	40.4	16.3	3.2	1.2		
13	この授業のレベルはあなたにとって適切であった	4.15	0.72	4,987	4,863	1,637	579	136	12,202	774
				40.9	39.9	13.4	4.7	1.1		
14	この授業は総合的に判断して自分にとって有意義だった	4.31	0.72	5,902	4,666	1,152	292	120	12,132	844
				48.6	38.5	9.5	2.4	1.0		

※設問15~16は非表示です。



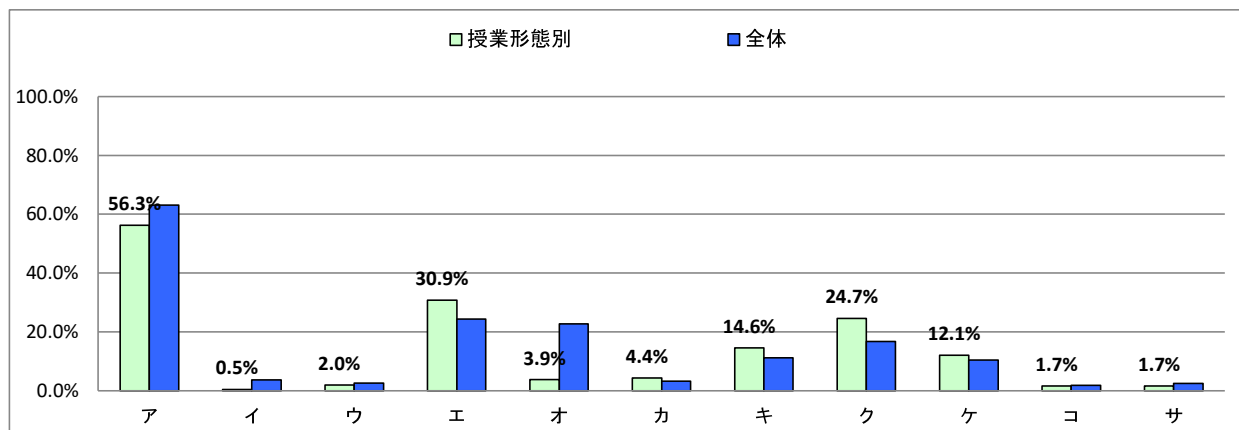
- ※1 設問14との相関係数 総合的な評価(設問14)の点数と各設問の点数との関連性を表す。1.0(絶対値)に近いほど両者に強い関連性があることを示す。
- ※2 平均値は回答の素データにて算出した。
- ※3 設問17「この授業で用いられた授業手法にすべてマークしてください。」および設問18「この授業を通じて、下記の各資質・能力のうち、どの項目が身につきましたか。身についた資質・能力をすべてマークしてください。」の集計結果は裏面を参照のこと。



III. この授業で用いられた授業手法にすべてマークしてください。

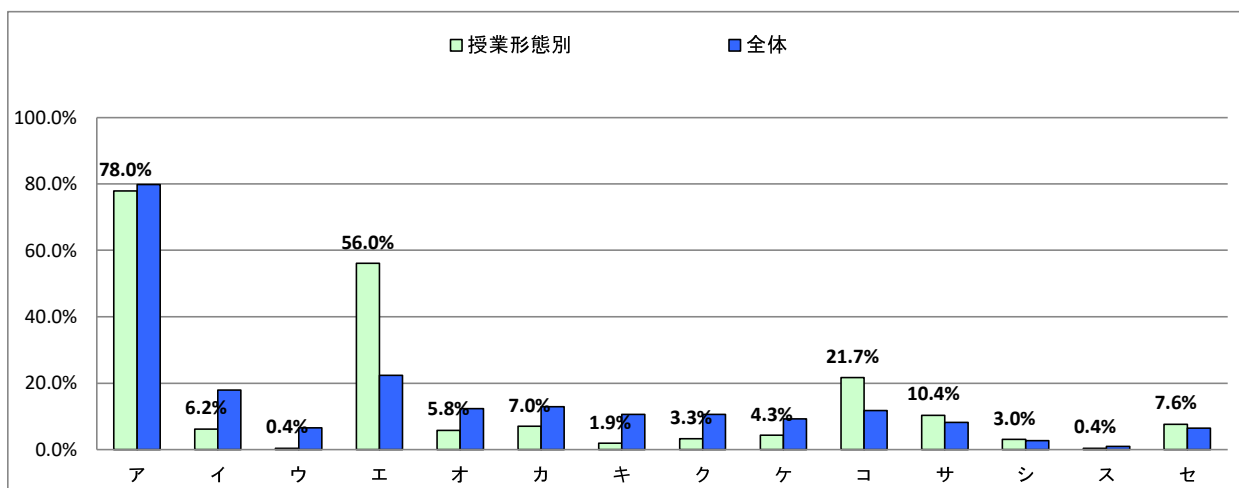
右側の参考値とは、全体の授業における回答率を示しております。次のIVも同様です。

		授業形態別		参考値
選択肢		回答数	回答率	回答率
ア	課題(レポート等)	7302	56.3%	63.1%
イ	外部講師招へい	69	0.5%	3.8%
ウ	フィールドワーク	255	2.0%	2.7%
エ	質疑応答	4004	30.9%	24.4%
オ	学生によるコメントペーパー	500	3.9%	22.8%
カ	反転授業	569	4.4%	3.3%
キ	プレゼンテーション	1897	14.6%	11.2%
ク	グループワーク	3200	24.7%	16.8%
ケ	ディスカッション	1566	12.1%	10.5%
コ	ディベート	217	1.7%	1.9%
サ	問題解決型授業	221	1.7%	2.6%



IV. この授業を通じて、下記の各資質・能力のうち、どの項目が身につきましたか。身についた資質・能力をすべてマークしてください。

		授業形態別		参考値
選択肢		回答数	回答率	回答率
ア	この分野の知識、学力	10116	78.0%	79.8%
イ	論理的思考力	803	6.2%	17.9%
ウ	数理的な能力	57	0.4%	6.6%
エ	言語運用能力	7272	56.0%	22.5%
オ	構想力	754	5.8%	12.4%
カ	柔軟な発想力	910	7.0%	12.9%
キ	俯瞰(ふかん)力	248	1.9%	10.6%
ク	課題発見力	430	3.3%	10.6%
ケ	課題解決力	562	4.3%	9.3%
コ	コミュニケーション能力	2816	21.7%	11.8%
サ	プレゼンテーション能力	1344	10.4%	8.2%
シ	人脈形成力	394	3.0%	2.7%
ス	統率力	53	0.4%	1.0%
セ	協働能力	990	7.6%	6.5%

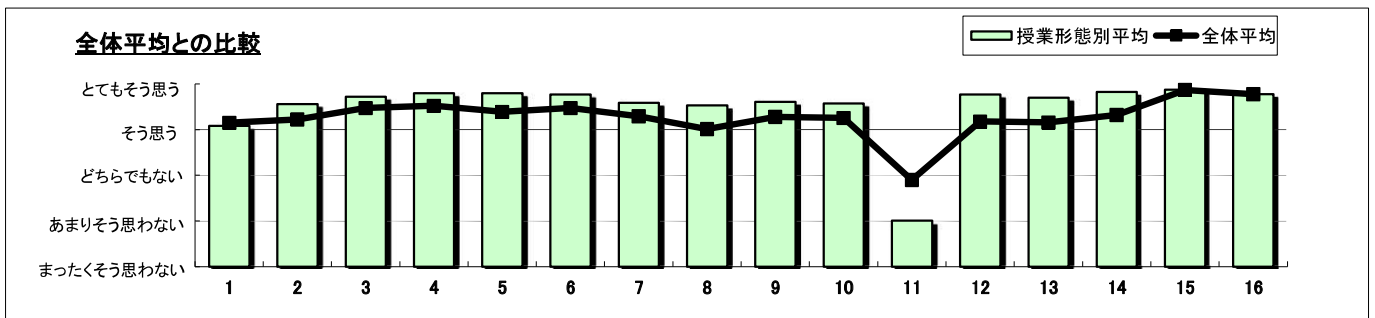


授業形態	スポーツ・ウエルネス実技	実施対象科目数(A)+(B)	64	実施科目数(C)+(D)	60	延べ履修者数	950
		実施必須科目数(A)	53	実施科目数(C)	49	延べ回答者数	709
		実施任意科目数(B)	11	実施科目数(D)	11		

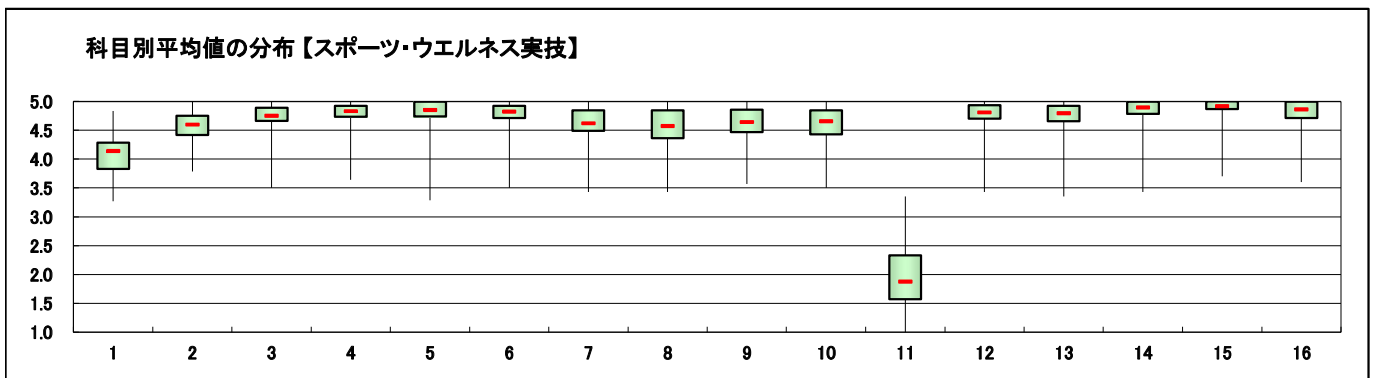
設問	項目	平均値	設問14との 相関係数※1	回答数(人)／回答率(%)					有効 回答数	無答・ 無効数
				5	4	3	2	1		
1	この授業に欠席した回数は次のようである ⑤7回以上 ④6～5回 ③4～3回 ②2～1回 ①0回	4.08	0.05	6 0.9	14 2.1	124 18.3	309 45.7	223 33.0	676	33
2	この授業の内容を理解するために努力した	4.56	0.37	482 69.6	148 21.4	39 5.6	20 2.9	4 0.6	693	16
3	教員は休講や遅刻をすることなく授業を行っていた	4.72	0.52	554 78.5	121 17.1	22 3.1	4 0.6	5 0.7	706	3
4	シラバスと授業の内容は一致していた	4.79	0.69	589 83.3	99 14.0	12 1.7	4 0.6	3 0.4	707	2
5	教員の話し方は明瞭で聞き取りやすかった	4.79	0.76	595 84.2	88 12.4	18 2.5	3 0.4	3 0.4	707	2
6	教員は教室内が学習にふさわしい状態(私語等対応)に保たれているよう心掛けた	4.77	0.65	575 81.3	105 14.9	23 3.3	1 0.1	3 0.4	707	2
7	教員の板書・授業資料は見やすかった	4.59	0.51	514 73.1	103 14.7	77 11.0	3 0.4	6 0.9	703	6
8	教員は発言・議論等授業参加を積極的に促していた	4.53	0.47	490 69.7	110 15.6	93 13.2	3 0.4	7 1.0	703	6
9	教員から質問への回答や議題の返却・解説等が十分にあった	4.61	0.48	521 74.0	109 15.5	65 9.2	2 0.3	7 1.0	704	5
10	授業の課題は適量であった	4.57	0.50	512 73.6	83 11.9	95 13.6	0 0.0	6 0.9	696	13
11	1回分の授業にあたり、授業時間外の事前・事後学習のために費やした平均の時間(h)は次のようである ⑤1.5h以上 ④1～1.5h未満 ③0.5～1h未満 ②0.5h未満 ①ほとんどしていない	2.01	0.08	101 14.4	20 2.8	73 10.4	102 14.5	407 57.9	703	6
12	この分野への興味・関心が引き起こされた	4.76	0.81	575 81.4	105 14.9	21 3.0	1 0.1	4 0.6	706	3
13	この授業のレベルはあなたにとって適切であった	4.70	0.73	556 78.6	116 16.4	20 2.8	6 0.8	9 1.3	707	2
14	この授業は総合的に判断して自分にとって有意義だった	4.83		608 86.2	80 11.3	13 1.8	0 0.0	4 0.6	705	4

スポーツ・ウエルネス実技の科目のみ回答

15	授業で十分に運動することができた	4.87	0.81	588 89.8	56 8.5	7 1.1	1 0.2	3 0.5	655	54
16	あなたの身体の健康、体力、生活習慣を見直す機会となった	4.78	0.65	549 83.9	79 12.1	18 2.8	1 0.2	7 1.1	654	55



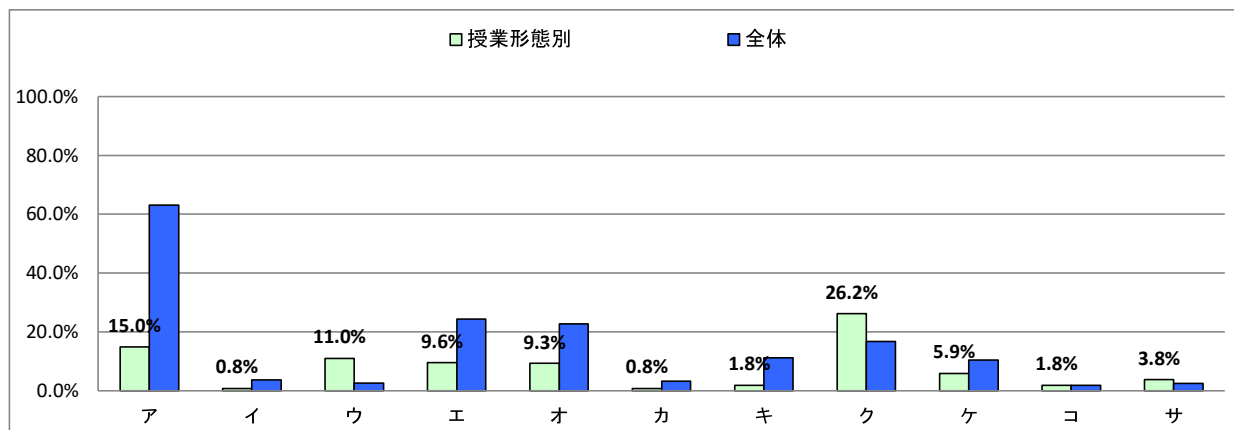
- ※1 設問14との相関係数 総合的な評価(設問14)の点数と各設問の点数との関連性を表す。1.0(絶対値)に近いほど両者に強い関連性があることを示す。
- ※2 平均値は回答の素データにて算出した。
- ※3 設問17「この授業で用いられた授業手法にすべてマークしてください。」および設問18「この授業を通じて、下記の各資質・能力のうち、どの項目が身につきましたか。身についた資質・能力をすべてマークしてください。」の集計結果は裏面を参照のこと。



III. この授業で用いられた授業手法にすべてマークしてください。

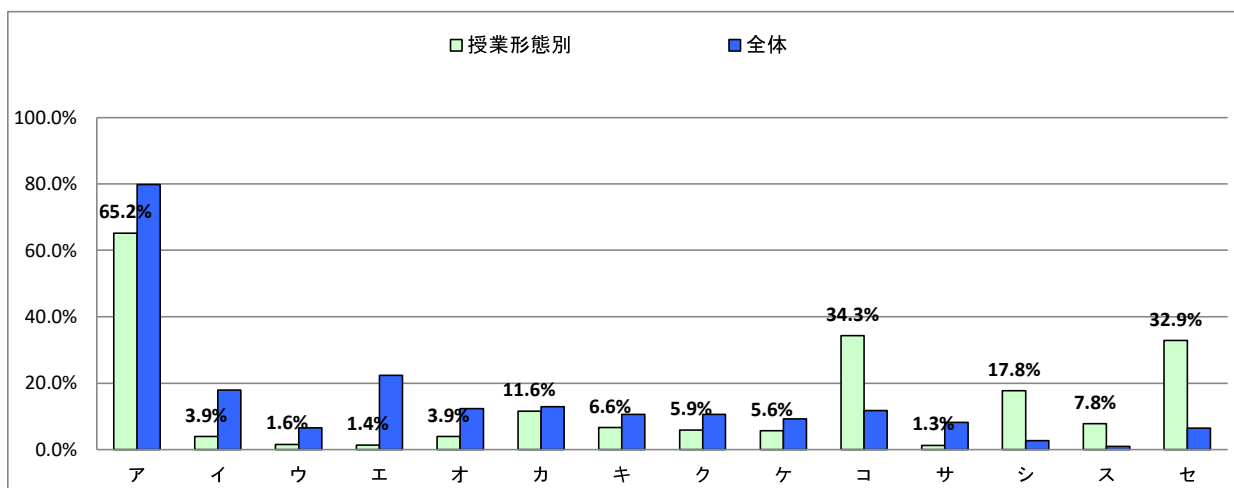
右側の参考値とは、全体の授業における回答率を示しております。次のIVも同様です。

		授業形態別		参考値
選択肢		回答数	回答率	回答率
ア	課題(レポート等)	106	15.0%	63.1%
イ	外部講師招へい	6	0.8%	3.8%
ウ	フィールドワーク	78	11.0%	2.7%
エ	質疑応答	68	9.6%	24.4%
オ	学生によるコメントペーパー	66	9.3%	22.8%
カ	反転授業	6	0.8%	3.3%
キ	プレゼンテーション	13	1.8%	11.2%
ク	グループワーク	186	26.2%	16.8%
ケ	ディスカッション	42	5.9%	10.5%
コ	ディベート	13	1.8%	1.9%
サ	問題解決型授業	27	3.8%	2.6%



IV. この授業を通じて、下記の各資質・能力のうち、どの項目が身につきましたか。身についた資質・能力をすべてマークしてください。

		授業形態別		参考値
選択肢		回答数	回答率	回答率
ア	この分野の知識、学力	462	65.2%	79.8%
イ	論理的思考力	28	3.9%	17.9%
ウ	数理的能力	11	1.6%	6.6%
エ	言語運用能力	10	1.4%	22.5%
オ	構想力	28	3.9%	12.4%
カ	柔軟な発想力	82	11.6%	12.9%
キ	俯瞰(ふかん)力	47	6.6%	10.6%
ク	課題発見力	42	5.9%	10.6%
ケ	課題解決力	40	5.6%	9.3%
コ	コミュニケーション能力	243	34.3%	11.8%
サ	プレゼンテーション能力	9	1.3%	8.2%
シ	人脈形成力	126	17.8%	2.7%
ス	統率力	55	7.8%	1.0%
セ	協働能力	233	32.9%	6.5%

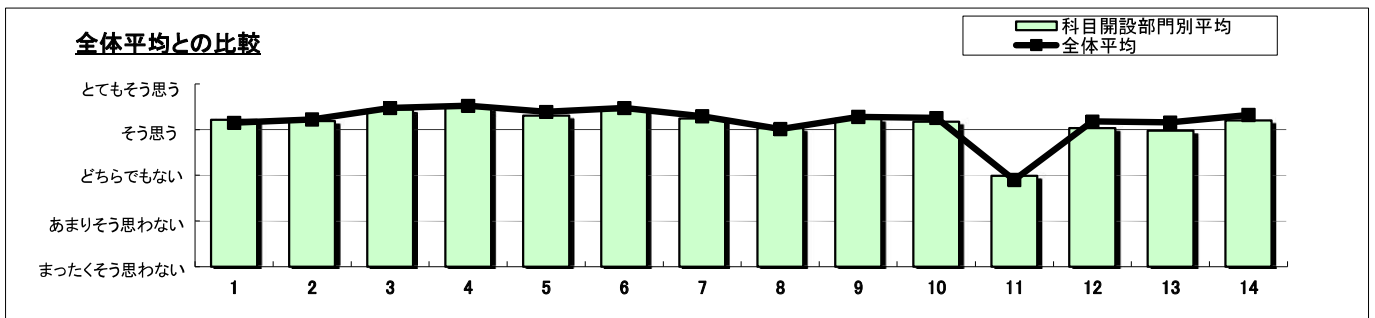


科目開設部門	経済学部	実施対象科目数(A)+(B)	557	実施科目数(C)+(D)	441	延べ履修者数	21,189
		実施必須科目数(A)	397	実施科目数(C)	356	延べ回答者数	11,811
		実施任意科目数(B)	160	実施科目数(D)	85		

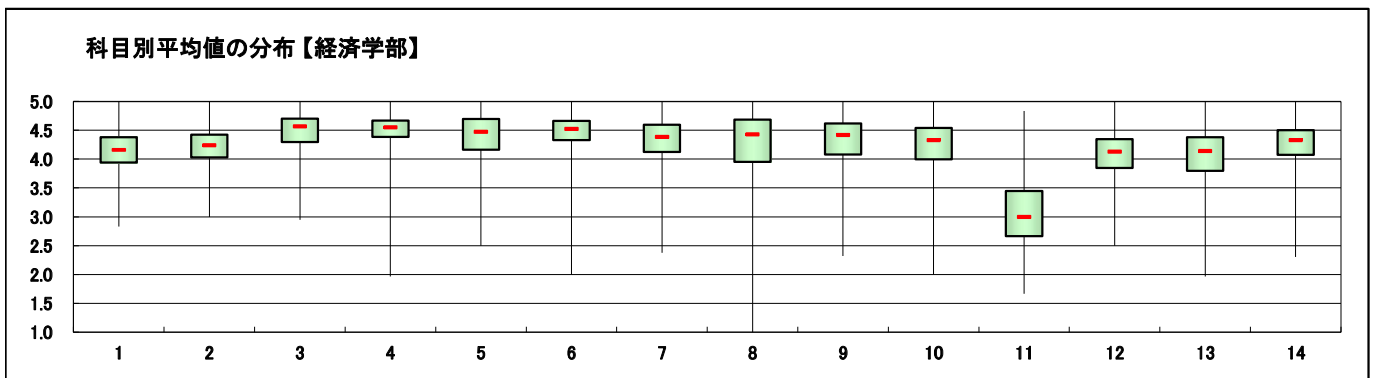
設問	項目	平均値	設問14との相関係数※1	回答数(人)／回答率(%)					有効回答数	無答・無効数
				5	4	3	2	1		
1	この授業に欠席した回数は次のようである ⑤7回以上 ④6～5回 ③4～3回 ②2～1回 ①0回	4.22	0.05	278 2.7	82 0.8	1,313 12.6	4,135 39.6	4,622 44.3	10,430	1,381
2	この授業の内容を理解するために努力した	4.19	0.41	4,171 39.1	4,964 46.5	1,056 9.9	388 3.6	99 0.9	10,678	1,133
3	教員は休講や遅刻をすることなく授業を行っていた	4.44	0.37	6,439 59.4	3,251 30.0	735 6.8	324 3.0	95 0.9	10,844	967
4	シラバスと授業の内容は一致していた	4.47	0.50	6,258 57.7	3,741 34.5	653 6.0	106 1.0	86 0.8	10,844	967
5	教員の話し方は明瞭で聞き取りやすかった	4.31	0.58	5,554 51.2	3,726 34.4	1,034 9.5	390 3.6	138 1.3	10,842	969
6	教員は教室内が学習にふさわしい状態(私語等対応)に保たれているよう心掛けた	4.43	0.50	5,725 55.3	3,605 34.8	842 8.1	145 1.4	42 0.4	10,359	1,452
7	教員の板書・授業資料は見やすかった	4.24	0.59	5,133 47.4	3,867 35.7	1,258 11.6	438 4.0	124 1.1	10,820	991
8	教員は発言・議論等授業参加を積極的に促していた	4.03	0.40	4,521 43.6	3,044 29.3	1,801 17.4	657 6.3	353 3.4	10,376	1,435
9	教員から質問への回答や議題の返却・解説等が十分にあった	4.24	0.57	5,165 47.7	3,739 34.5	1,413 13.0	387 3.6	134 1.2	10,838	973
10	授業の課題は適量であった	4.17	0.54	4,724 44.3	3,836 36.0	1,473 13.8	471 4.4	152 1.4	10,656	1,155
11	1回分の授業にあたり、授業時間外の事前・事後学習のために費やした平均の時間(h)は次のようである ⑤1.5h以上 ④1～1.5h未満 ③0.5～1h未満 ②0.5h未満 ①ほとんどしていない	2.99	0.11	1,263 11.7	2,252 20.8	3,694 34.1	2,348 21.7	1,261 11.7	10,818	993
12	この分野への興味・関心が引き起こされた	4.03	0.77	3,733 34.5	4,568 42.2	1,876 17.3	448 4.1	206 1.9	10,831	980
13	この授業のレベルはあなたにとって適切であった	3.98	0.73	3,692 34.1	4,387 40.5	1,792 16.5	755 7.0	210 1.9	10,836	975
14	この授業は総合的に判断して自分にとって有意義だった	4.20		4,486 41.6	4,546 42.2	1,293 12.0	305 2.8	144 1.3	10,774	1,037

スポーツ・ウェルネス実技の科目のみ回答

15	授業で十分に運動することができた	-	-	0 -	0 -	0 -	0 -	0 -	0	11,811
16	あなたの身体の健康、体力、生活習慣を見直す機会となった	-	-	0 -	0 -	0 -	0 -	0 -	0	11,811



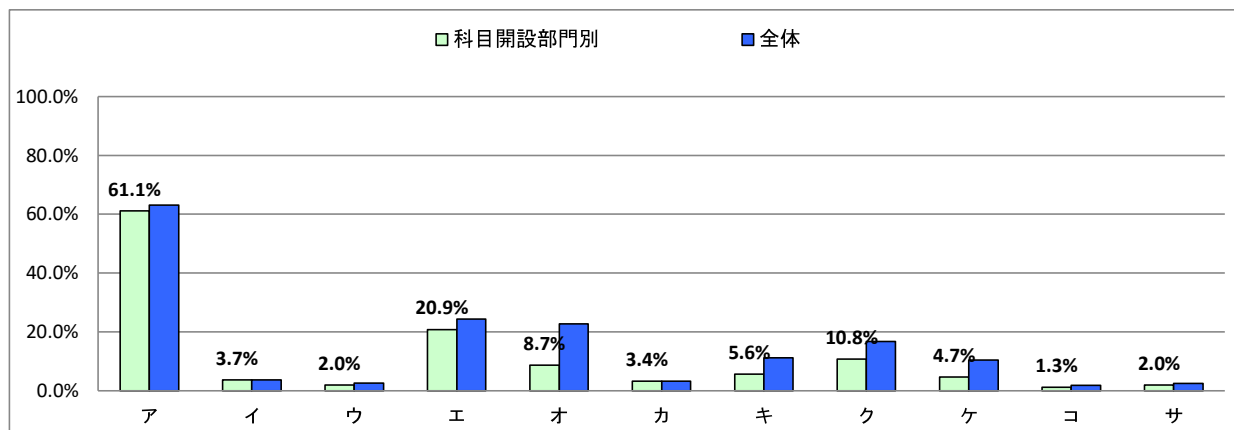
- ※1 設問14との相関係数 総合的な評価(設問14)の点数と各設問の点数との関連性を表す。1. 0(絶対値)に近いほど両者に強い関連性があることを示す。
- ※2 平均値は回答の素データにて算出した。
- ※3 設問17「この授業で用いられた授業手法にすべてマークしてください。」および設問18「この授業を通じて、下記の各資質・能力のうち、どの項目が身につきましたか。身についた資質・能力をすべてマークしてください。」の集計結果は裏面を参照のこと。



III. この授業で用いられた授業手法にすべてマークしてください。

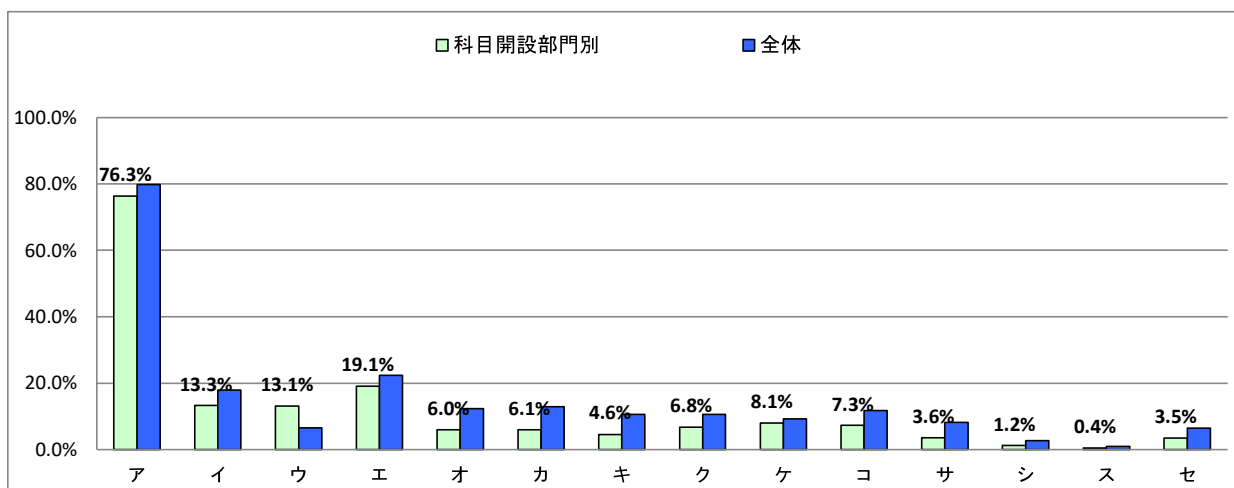
右側の参考値とは、全体の授業における回答率を示しております。次のIVも同様です。

選択肢	科目開設部門別		参考値 回答率
	回答数	回答率	
ア 課題(レポート等)	7220	61.1%	63.1%
イ 外部講師招へい	440	3.7%	3.8%
ウ フィールドワーク	241	2.0%	2.7%
エ 質疑応答	2465	20.9%	24.4%
オ 学生によるコメントペーパー	1031	8.7%	22.8%
カ 反転授業	397	3.4%	3.3%
キ プレゼンテーション	666	5.6%	11.2%
ク グループワーク	1280	10.8%	16.8%
ケ ディスカッション	553	4.7%	10.5%
コ ディベート	149	1.3%	1.9%
サ 問題解決型授業	235	2.0%	2.6%



IV. この授業を通じて、下記の各資質・能力のうち、どの項目が身につきましたか。身についた資質・能力をすべてマークしてください。

選択肢	科目開設部門別		参考値 回答率
	回答数	回答率	
ア この分野の知識、学力	9013	76.3%	79.8%
イ 論理的思考力	1567	13.3%	17.9%
ウ 数理的能力	1552	13.1%	6.6%
エ 言語運用能力	2257	19.1%	22.5%
オ 構想力	706	6.0%	12.4%
カ 柔軟な発想力	717	6.1%	12.9%
キ 俯瞰(ふかん)力	547	4.6%	10.6%
ク 課題発見力	804	6.8%	10.6%
ケ 課題解決力	952	8.1%	9.3%
コ コミュニケーション能力	863	7.3%	11.8%
サ プレゼンテーション能力	430	3.6%	8.2%
シ 人脈形成力	146	1.2%	2.7%
ス 統率力	53	0.4%	1.0%
セ 協働力	415	3.5%	6.5%

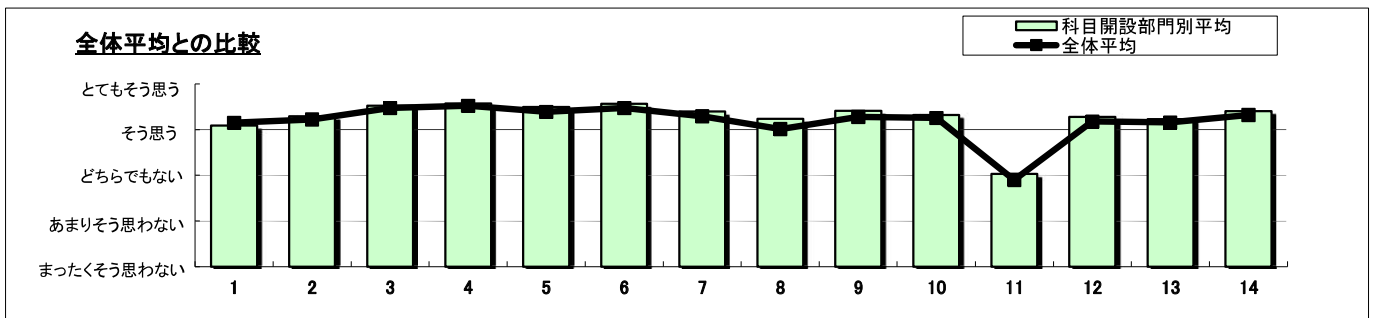


科目開設部門	文芸学部	実施対象科目数(A)+(B)	832	実施科目数(C)+(D)	710	延べ履修者数	19,438
		実施必須科目数(A)	447	実施科目数(C)	417	延べ回答者数	11,679
		実施任意科目数(B)	385	実施科目数(D)	293		

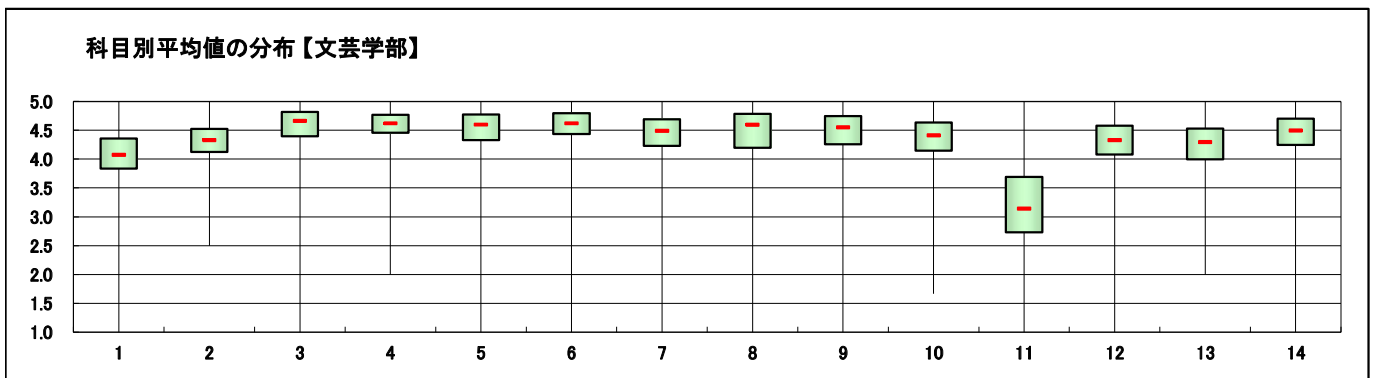
設問	項目	平均値	設問14との相関係数※1	回答数(人)／回答率(%)					有効回答数	無答・無効数
				5	4	3	2	1		
1	この授業に欠席した回数は次のようである ⑤7回以上 ④6～5回 ③4～3回 ②2～1回 ①0回	4.09	0.01	303	116	1,846	4,487	3,973	10,725	954
				2.8	1.1	17.2	41.8	37.0		
2	この授業の内容を理解するために努力した	4.29	0.42	4,795	4,968	831	333	44	10,971	708
				43.7	45.3	7.6	3.0	0.4		
3	教員は休講や遅刻をすることなく授業を行っていた	4.53	0.34	7,139	3,034	621	247	62	11,103	576
				64.3	27.3	5.6	2.2	0.6		
4	シラバスと授業の内容は一致していた	4.57	0.49	7,132	3,358	484	93	29	11,096	583
				64.3	30.3	4.4	0.8	0.3		
5	教員の話し方は明瞭で聞き取りやすかった	4.50	0.56	6,763	3,362	738	187	47	11,097	582
				60.9	30.3	6.7	1.7	0.4		
6	教員は教室内が学習にふさわしい状態(私語等対応)に保たれているよう心掛けた	4.57	0.46	6,729	3,115	562	81	19	10,506	1,173
				64.0	29.6	5.3	0.8	0.2		
7	教員の板書・授業資料は見やすかった	4.39	0.56	6,066	3,685	1,061	239	48	11,099	580
				54.7	33.2	9.6	2.2	0.4		
8	教員は発言・議論等授業参加を積極的に促していた	4.24	0.32	5,607	2,708	1,562	469	202	10,548	1,131
				53.2	25.7	14.8	4.4	1.9		
9	教員から質問への回答や議題の返却・解説等が十分にあった	4.41	0.49	6,361	3,306	1,108	231	68	11,074	605
				57.4	29.9	10.0	2.1	0.6		
10	授業の課題は適量であった	4.33	0.53	5,677	3,586	1,218	327	83	10,891	788
				52.1	32.9	11.2	3.0	0.8		
11	1回分の授業にあたり、授業時間外の事前・事後学習のために費やした平均の時間(h)は次のようである ⑤1.5h以上 ④1～1.5h未満 ③0.5～1h未満 ②0.5h未満 ①ほとんどしていない	3.04	0.09	1,260	2,420	4,022	2,223	1,163	11,088	591
				11.4	21.8	36.3	20.0	10.5		
12	この分野への興味・関心が引き起こされた	4.28	0.78	5,189	4,346	1,175	283	108	11,101	578
				46.7	39.1	10.6	2.5	1.0		
13	この授業のレベルはあなたにとって適切であった	4.23	0.73	4,972	4,350	1,259	439	89	11,109	570
				44.8	39.2	11.3	4.0	0.8		
14	この授業は総合的に判断して自分にとって有意義だった	4.41	0.73	5,987	3,957	821	206	89	11,060	619
				54.1	35.8	7.4	1.9	0.8		

スポーツ・ウェルネス実技の科目のみ回答

15	授業で十分に運動することができた	-	-	0	0	0	0	0	0	11,679
16	あなたの身体の健康、体力、生活習慣を見直す機会となった	-	-	0	0	0	0	0	0	11,679



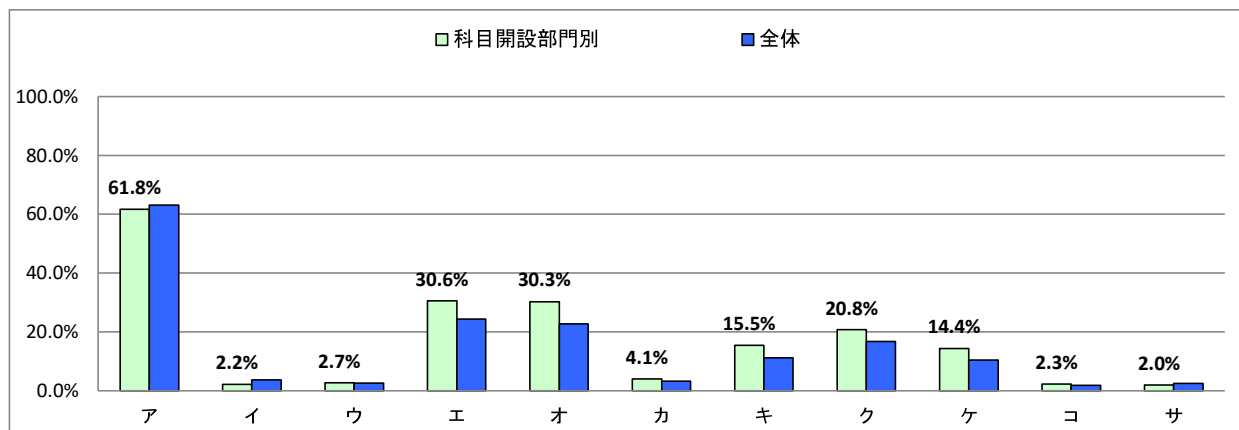
- ※1 設問14との相関係数 総合的な評価(設問14)の点数と各設問の点数との関連性を表す。1.0(絶対値)に近いほど両者に強い関連性があることを示す。
- ※2 平均値は回答の素データにて算出した。
- ※3 設問17「この授業で用いられた授業手法にすべてマークしてください。」および設問18「この授業を通じて、下記の各資質・能力のうち、どの項目が身につきましたか。身についた資質・能力をすべてマークしてください。」の集計結果は裏面を参照のこと。



Ⅲ. この授業で用いられた授業手法にすべてマークしてください。

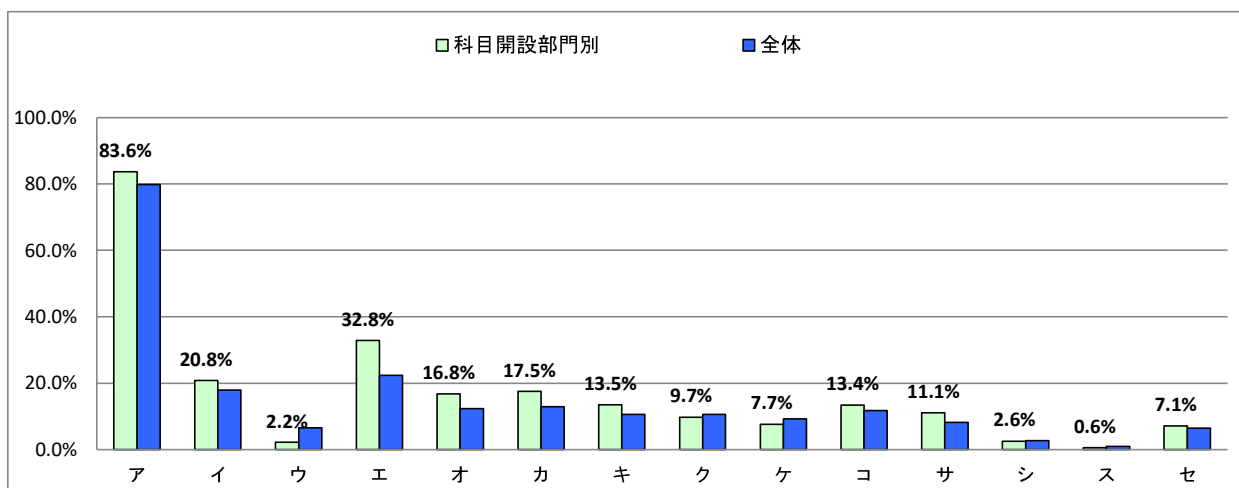
右側の参考値とは、全体の授業における回答率を示しております。次のⅣも同様です。

選択肢	科目開設部門別		参考値 回答率
	回答数	回答率	
ア 課題(レポート等)	7215	61.8%	63.1%
イ 外部講師招へい	254	2.2%	3.8%
ウ フィールドワーク	318	2.7%	2.7%
エ 質疑応答	3575	30.6%	24.4%
オ 学生によるコメントペーパー	3543	30.3%	22.8%
カ 反転授業	478	4.1%	3.3%
キ プレゼンテーション	1813	15.5%	11.2%
ク グループワーク	2431	20.8%	16.8%
ケ ディスカッション	1683	14.4%	10.5%
コ ディベート	270	2.3%	1.9%
サ 問題解決型授業	239	2.0%	2.6%



Ⅳ. この授業を通じて、下記の各資質・能力のうち、どの項目が身につきましたか。身についた資質・能力をすべてマークしてください。

選択肢	科目開設部門別		参考値 回答率
	回答数	回答率	
ア この分野の知識、学力	9766	83.6%	79.8%
イ 論理的思考力	2428	20.8%	17.9%
ウ 数理的能力	259	2.2%	6.6%
エ 言語運用能力	3836	32.8%	22.5%
オ 構想力	1961	16.8%	12.4%
カ 柔軟な発想力	2046	17.5%	12.9%
キ 俯瞰(ふかん)力	1576	13.5%	10.6%
ク 課題発見力	1138	9.7%	10.6%
ケ 課題解決力	896	7.7%	9.3%
コ コミュニケーション能力	1568	13.4%	11.8%
サ プレゼンテーション能力	1300	11.1%	8.2%
シ 人脈形成力	299	2.6%	2.7%
ス 統率力	72	0.6%	1.0%
セ 協働力	834	7.1%	6.5%

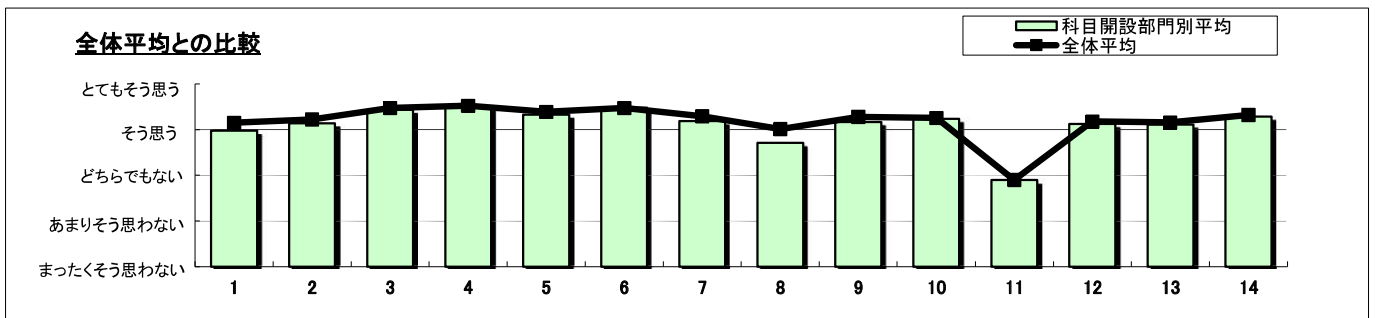


科目開設部門	法学部	実施対象科目数(A)+(B)	243	実施科目数(C)+(D)	199	延べ履修者数	10,468
		実施必須科目数(A)	164	実施科目数(C)	149	延べ回答者数	4,673
		実施任意科目数(B)	79	実施科目数(D)	50		

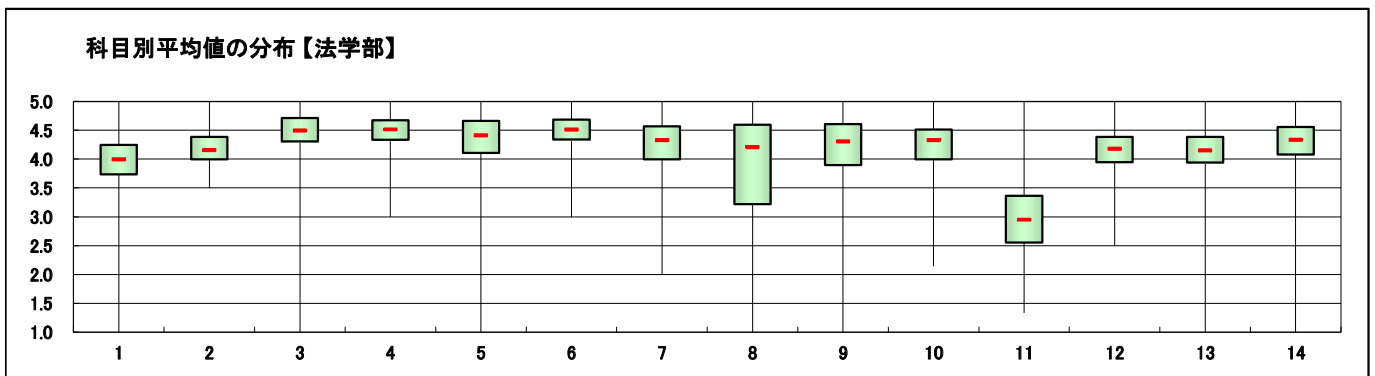
設問	項目	平均値	設問14との相関係数※1	回答数(人)／回答率(%)					有効回答数	無答・無効数
				5	4	3	2	1		
1	この授業に欠席した回数は次のようである ⑤7回以上 ④6～5回 ③4～3回 ②2～1回 ①0回	3.97	0.10	154 3.6	115 2.7	772 18.1	1,873 43.9	1,351 31.7	4,265	408
2	この授業の内容を理解するために努力した	4.14	0.43	1,469 33.9	2,172 50.2	539 12.5	124 2.9	24 0.6	4,328	345
3	教員は休講や遅刻をすることなく授業を行っていた	4.44	0.33	2,504 57.0	1,466 33.4	285 6.5	100 2.3	35 0.8	4,390	283
4	シラバスと授業の内容は一致していた	4.49	0.51	2,515 57.3	1,571 35.8	248 5.7	42 1.0	11 0.3	4,387	286
5	教員の話し方は明瞭で聞き取りやすかった	4.33	0.62	2,297 52.4	1,470 33.5	426 9.7	148 3.4	43 1.0	4,384	289
6	教員は教室内が学習にふさわしい状態(私語等対応)に保たれているよう心掛けた	4.49	0.50	2,538 58.5	1,429 32.9	328 7.6	40 0.9	5 0.1	4,340	333
7	教員の板書・授業資料は見やすかった	4.19	0.58	2,053 46.7	1,490 33.9	544 12.4	228 5.2	77 1.8	4,392	281
8	教員は発言・議論等授業参加を積極的に促していた	3.71	0.29	1,474 34.0	1,095 25.3	1,080 24.9	386 8.9	297 6.9	4,332	341
9	教員から質問への回答や議題の返却・解説等が十分にあった	4.17	0.53	1,933 44.1	1,503 34.3	756 17.2	134 3.1	58 1.3	4,384	289
10	授業の課題は適量であった	4.24	0.55	1,983 46.1	1,536 35.7	637 14.8	113 2.6	36 0.8	4,305	368
11	1回分の授業にあたり、授業時間外の事前・事後学習のために費やした平均の時間(h)は次のようである ⑤1.5h以上 ④1～1.5h未満 ③0.5～1h未満 ②0.5h未満 ①ほとんどしていない	2.89	0.15	332 7.6	857 19.6	1,718 39.3	955 21.8	513 11.7	4,375	298
12	この分野への興味・関心が引き起こされた	4.13	0.77	1,657 37.8	1,857 42.4	679 15.5	143 3.3	46 1.0	4,382	291
13	この授業のレベルはあなたにとって適切であった	4.12	0.75	1,654 37.7	1,857 42.3	656 14.9	176 4.0	46 1.0	4,389	284
14	この授業は総合的に判断して自分にとって有意義だった	4.28		2,040 46.7	1,714 39.2	471 10.8	106 2.4	38 0.9	4,369	304

スポーツ・ウェルネス実技の科目のみ回答

15	授業で十分に運動することができた	-	-	0 -	0 -	0 -	0 -	0 -	0	4,673
16	あなたの身体の健康、体力、生活習慣を見直す機会となった	-	-	0 -	0 -	0 -	0 -	0 -	0	4,673



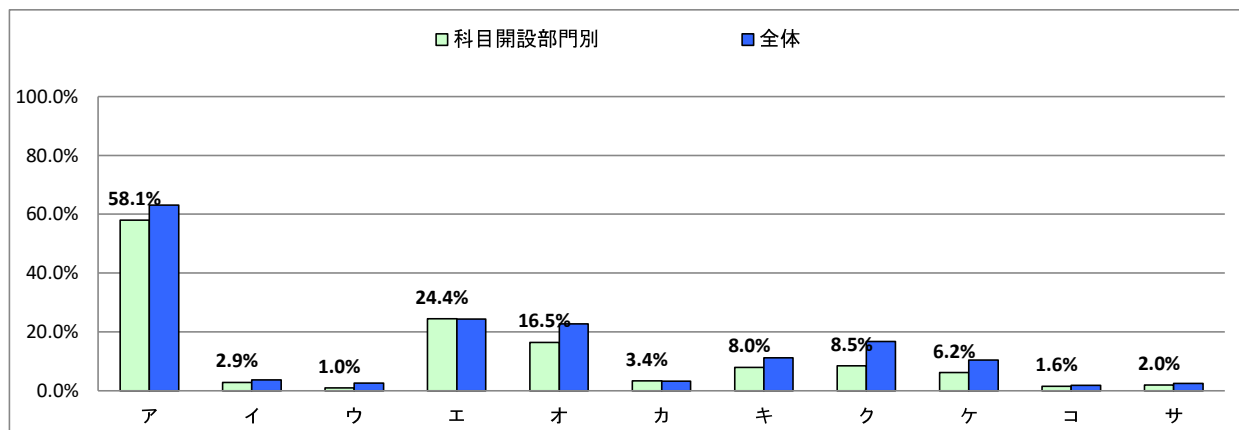
- ※1 設問14との相関係数 総合的な評価(設問14)の点数と各設問の点数との関連性を表す。1. 0(絶対値)に近いほど両者に強い関連性があることを示す。
- ※2 平均値は回答の素データにて算出した。
- ※3 設問17「この授業で用いられた授業手法にすべてマークしてください。」および設問18「この授業を通じて、下記の各資質・能力のうち、どの項目が身につきましたか。身についた資質・能力をすべてマークしてください。」の集計結果は裏面を参照のこと。



Ⅲ. この授業で用いられた授業手法にすべてマークしてください。

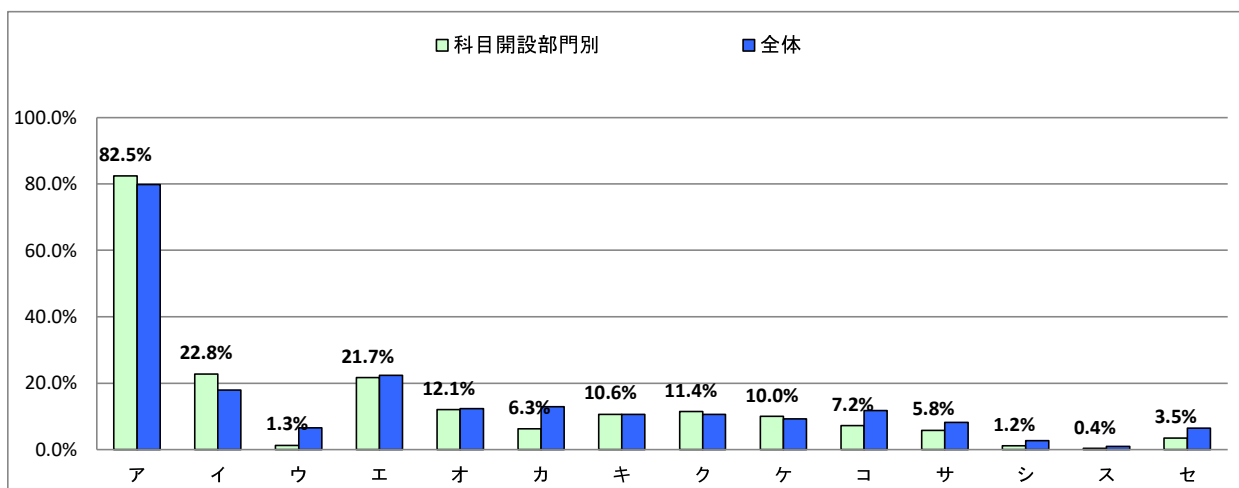
右側の参考値とは、全体の授業における回答率を示しております。次のⅣも同様です。

選択肢	科目開設部門別		参考値 回答率
	回答数	回答率	
ア 課題(レポート等)	2714	58.1%	63.1%
イ 外部講師招へい	137	2.9%	3.8%
ウ フィールドワーク	47	1.0%	2.7%
エ 質疑応答	1142	24.4%	24.4%
オ 学生によるコメントペーパー	771	16.5%	22.8%
カ 反転授業	161	3.4%	3.3%
キ プレゼンテーション	372	8.0%	11.2%
ク グループワーク	399	8.5%	16.8%
ケ ディスカッション	291	6.2%	10.5%
コ ディベート	76	1.6%	1.9%
サ 問題解決型授業	92	2.0%	2.6%



Ⅳ. この授業を通じて、下記の各資質・能力のうち、どの項目が身につきましたか。身についた資質・能力をすべてマークしてください。

選択肢	科目開設部門別		参考値 回答率
	回答数	回答率	
ア この分野の知識、学力	3853	82.5%	79.8%
イ 論理的思考力	1064	22.8%	17.9%
ウ 数理的な能力	61	1.3%	6.6%
エ 言語運用能力	1014	21.7%	22.5%
オ 構想力	564	12.1%	12.4%
カ 柔軟な発想力	294	6.3%	12.9%
キ 俯瞰(ふかん)力	497	10.6%	10.6%
ク 課題発見力	535	11.4%	10.6%
ケ 課題解決力	467	10.0%	9.3%
コ コミュニケーション能力	338	7.2%	11.8%
サ プレゼンテーション能力	273	5.8%	8.2%
シ 人脈形成力	55	1.2%	2.7%
ス 統率力	18	0.4%	1.0%
セ 協働力	165	3.5%	6.5%

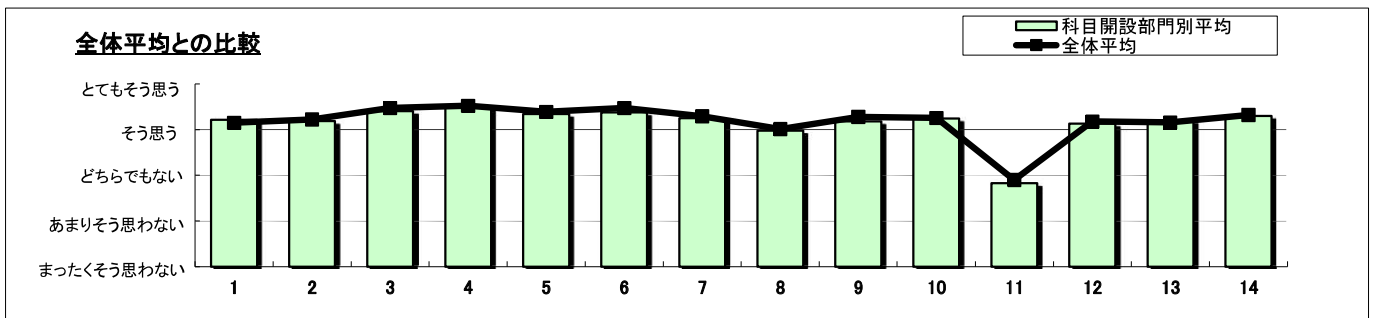


科目開設部門	社会イノベーション学部	実施対象科目数(A)+(B)	439	実施科目数(C)+(D)	365	延べ履修者数	12,278
		実施必須科目数(A)	300	実施科目数(C)	273	延べ回答者数	7,912
		実施任意科目数(B)	139	実施科目数(D)	92		

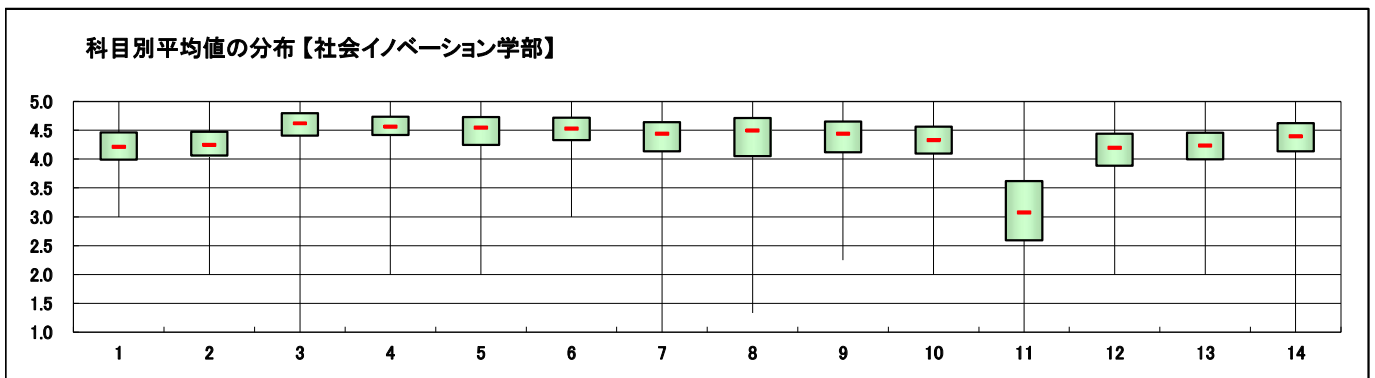
設問	項目	平均値	設問14との 相関係数※1	回答数(人)／回答率(%)					有効 回答数	無答・ 無効数
				5	4	3	2	1		
1	この授業に欠席した回数は次のようである ⑤7回以上 ④6～5回 ③4～3回 ②2～1回 ①0回	4.22	0.03	128	59	981	2,923	3,034	7,125	787
				1.8	0.8	13.8	41.0	42.6		
2	この授業の内容を理解するために努力した	4.19	0.40	2,720	3,590	631	262	69	7,272	640
				37.4	49.4	8.7	3.6	0.9		
3	教員は休講や遅刻をすることなく授業を行っていた	4.41	0.38	4,351	2,227	446	294	101	7,419	493
				58.6	30.0	6.0	4.0	1.4		
4	シラバスと授業の内容は一致していた	4.50	0.51	4,269	2,669	390	70	20	7,418	494
				57.5	36.0	5.3	0.9	0.3		
5	教員の話し方は明瞭で聞き取りやすかった	4.34	0.57	3,872	2,552	691	255	51	7,421	491
				52.2	34.4	9.3	3.4	0.7		
6	教員は教室内が学習にふさわしい状態(私語等対応)に保たれているよう心掛けた	4.37	0.47	3,868	2,538	654	185	38	7,283	629
				53.1	34.8	9.0	2.5	0.5		
7	教員の板書・授業資料は見やすかった	4.25	0.57	3,526	2,684	847	295	72	7,424	488
				47.5	36.2	11.4	4.0	1.0		
8	教員は発言・議論等授業参加を積極的に促していた	3.98	0.36	3,139	2,019	1,268	552	307	7,285	627
				43.1	27.7	17.4	7.6	4.2		
9	教員から質問への回答や議題の返却・解説等が十分にあった	4.18	0.54	3,387	2,590	965	367	111	7,420	492
				45.6	34.9	13.0	4.9	1.5		
10	授業の課題は適量であった	4.24	0.51	3,316	2,816	783	279	76	7,270	642
				45.6	38.7	10.8	3.8	1.0		
11	1回分の授業にあたり、授業時間外の事前・事後学習のために費やした平均の時間(h)は次のようである ⑤1.5h以上 ④1～1.5h未満 ③0.5～1h未満 ②0.5h未満 ①ほとんどしていない	2.83	0.17	611	1,420	2,569	1,726	1,079	7,405	507
				8.3	19.2	34.7	23.3	14.6		
12	この分野への興味・関心が引き起こされた	4.13	0.76	2,824	3,169	1,077	279	70	7,419	493
				38.1	42.7	14.5	3.8	0.9		
13	この授業のレベルはあなたにとって適切であった	4.20	0.74	3,024	3,248	867	241	53	7,433	479
				40.7	43.7	11.7	3.2	0.7		
14	この授業は総合的に判断して自分にとって有意義だった	4.30	0.74	3,484	2,951	716	168	63	7,382	530
				47.2	40.0	9.7	2.3	0.9		

スポーツ・ウェルネス実技の科目のみ回答

15	授業で十分に運動することができた	-	-	0	0	0	0	0	0	7,912
16	あなたの身体の健康、体力、生活習慣を見直す機会となった	-	-	0	0	0	0	0	0	7,912



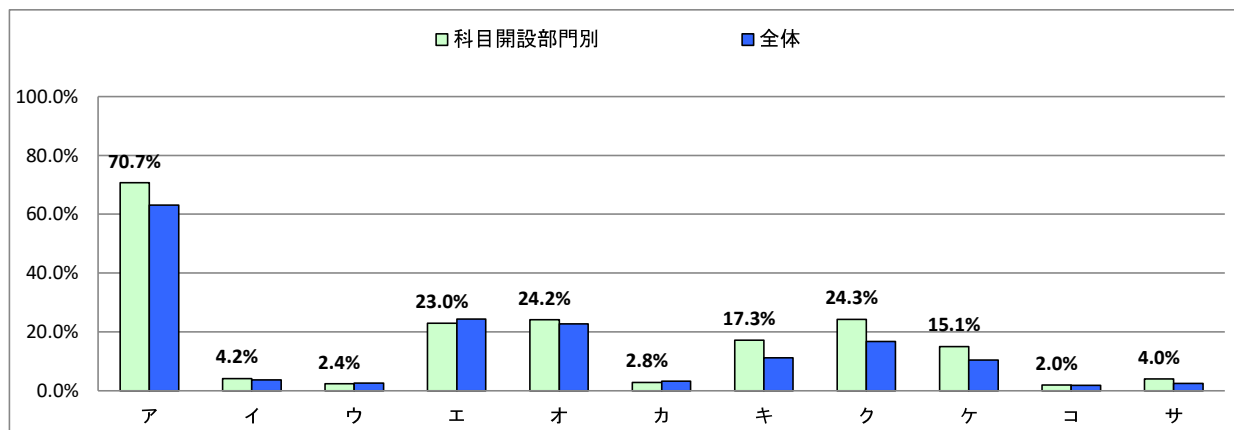
- ※1 設問14との相関係数 総合的な評価(設問14)の点数と各設問の点数との関連性を表す。1. 0(絶対値)に近いほど両者に強い関連性があることを示す。
- ※2 平均値は回答の素データにて算出した。
- ※3 設問17「この授業で用いられた授業手法にすべてマークしてください。」および設問18「この授業を通じて、下記の各資質・能力のうち、どの項目が身につきましたか。身についた資質・能力をすべてマークしてください。」の集計結果は裏面を参照のこと。



III. この授業で用いられた授業手法にすべてマークしてください。

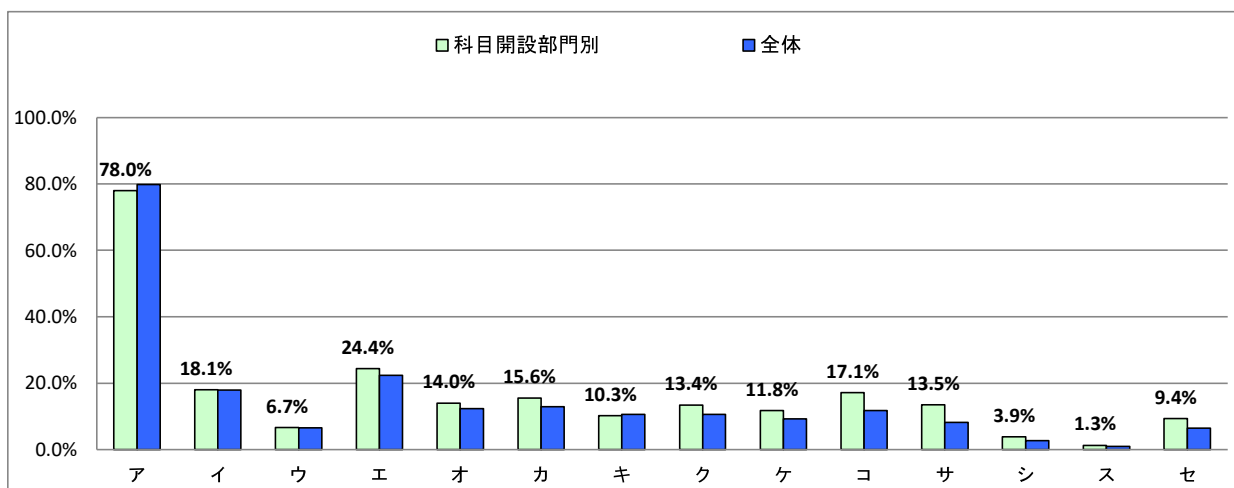
右側の参考値とは、全体の授業における回答率を示しております。次のIVも同様です。

選択肢	科目開設部門別		参考値 回答率
	回答数	回答率	
ア 課題(レポート等)	5592	70.7%	63.1%
イ 外部講師招へい	334	4.2%	3.8%
ウ フィールドワーク	190	2.4%	2.7%
エ 質疑応答	1820	23.0%	24.4%
オ 学生によるコメントペーパー	1914	24.2%	22.8%
カ 反転授業	222	2.8%	3.3%
キ プレゼンテーション	1368	17.3%	11.2%
ク グループワーク	1922	24.3%	16.8%
ケ ディスカッション	1194	15.1%	10.5%
コ ディベート	158	2.0%	1.9%
サ 問題解決型授業	319	4.0%	2.6%



IV. この授業を通じて、下記の各資質・能力のうち、どの項目が身につきましたか。身についた資質・能力をすべてマークしてください。

選択肢	科目開設部門別		参考値 回答率
	回答数	回答率	
ア この分野の知識、学力	6173	78.0%	79.8%
イ 論理的思考力	1431	18.1%	17.9%
ウ 数理的な能力	528	6.7%	6.6%
エ 言語運用能力	1932	24.4%	22.5%
オ 構想力	1107	14.0%	12.4%
カ 柔軟な発想力	1232	15.6%	12.9%
キ 俯瞰(ふかん)力	812	10.3%	10.6%
ク 課題発見力	1064	13.4%	10.6%
ケ 課題解決力	933	11.8%	9.3%
コ コミュニケーション能力	1356	17.1%	11.8%
サ プレゼンテーション能力	1067	13.5%	8.2%
シ 人脈形成力	305	3.9%	2.7%
ス 統率力	106	1.3%	1.0%
セ 協働能力	742	9.4%	6.5%

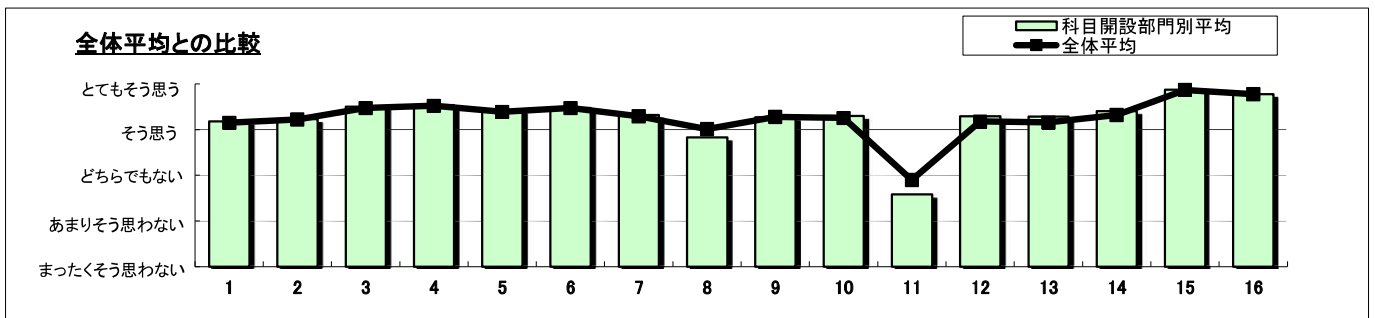


科目開設部門	全学共通教育	実施対象科目数(A)+(B)	357	実施科目数(C)+(D)	319	延べ履修者数	15,934
		実施必須科目数(A)	234	実施科目数(C)	220	延べ回答者数	7,518
		実施任意科目数(B)	123	実施科目数(D)	99		

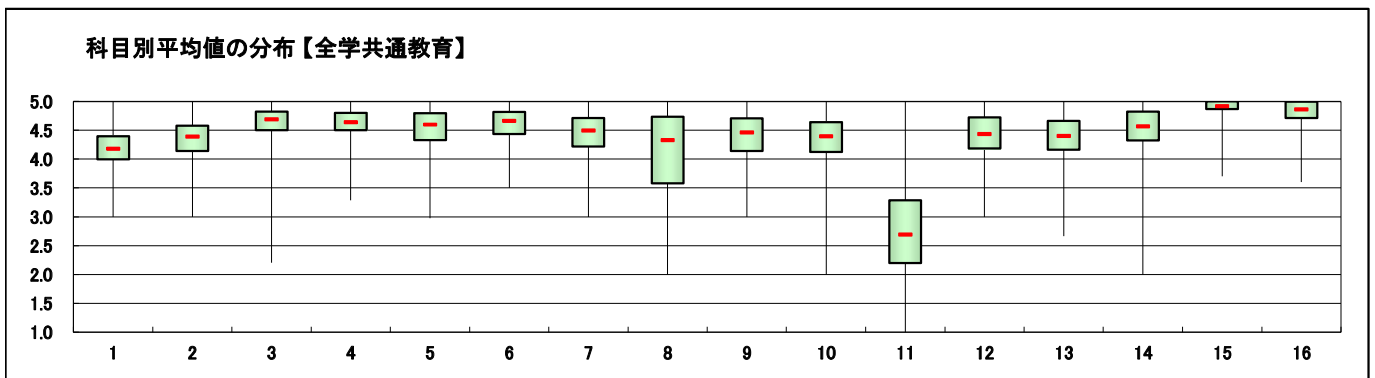
設問	項目	平均値	設問14との 相関係数※1	回答数(人)／回答率(%)					有効 回答数	無答・ 無効数
				5	4	3	2	1		
1	この授業に欠席した回数は次のようである ⑤7回以上 ④6～5回 ③4～3回 ②2～1回 ①0回	4.18	0.03	180	78	939	2,800	2,894	6,891	627
				2.6	1.1	13.6	40.6	42.0		
2	この授業の内容を理解するために努力した	4.23	0.46	2,929	3,134	642	221	72	6,998	520
				41.9	44.8	9.2	3.2	1.0		
3	教員は休講や遅刻をすることなく授業を行っていた	4.51	0.41	4,569	1,908	312	195	92	7,076	442
				64.6	27.0	4.4	2.8	1.3		
4	シラバスと授業の内容は一致していた	4.54	0.54	4,393	2,256	327	81	22	7,079	439
				62.1	31.9	4.6	1.1	0.3		
5	教員の話し方は明瞭で聞き取りやすかった	4.43	0.59	4,071	2,264	518	185	48	7,086	432
				57.5	32.0	7.3	2.6	0.7		
6	教員は教室内が学習にふさわしい状態(私語等対応)に保たれているよう心掛けた	4.47	0.49	3,863	1,908	490	130	25	6,416	1,102
				60.2	29.7	7.6	2.0	0.4		
7	教員の板書・授業資料は見やすかった	4.32	0.56	3,720	2,264	795	240	53	7,072	446
				52.6	32.0	11.2	3.4	0.7		
8	教員は発言・議論等授業参加を積極的に促していた	3.83	0.40	2,548	1,456	1,494	570	332	6,400	1,118
				39.8	22.8	23.3	8.9	5.2		
9	教員から質問への回答や議題の返却・解説等が十分にあった	4.27	0.52	3,578	2,156	1,038	199	78	7,049	469
				50.8	30.6	14.7	2.8	1.1		
10	授業の課題は適量であった	4.30	0.52	3,529	2,265	926	187	45	6,952	566
				50.8	32.6	13.3	2.7	0.6		
11	1回分の授業にあたり、授業時間外の事前・事後学習のために費やした平均の時間(h)は次のようである ⑤1.5h以上 ④1～1.5h未満 ③0.5～1h未満 ②0.5h未満 ①ほとんどしていない	2.58	0.11	534	1,047	2,134	1,662	1,695	7,072	446
				7.6	14.8	30.2	23.5	24.0		
12	この分野への興味・関心が引き起こされた	4.30	0.79	3,415	2,673	726	191	69	7,074	444
				48.3	37.8	10.3	2.7	1.0		
13	この授業のレベルはあなたにとって適切であった	4.29	0.74	3,396	2,667	740	224	56	7,083	435
				47.9	37.7	10.4	3.2	0.8		
14	この授業は総合的に判断して自分にとって有意義だった	4.41	0.74	3,892	2,398	549	155	56	7,050	468
				55.2	34.0	7.8	2.2	0.8		

スポーツ・ウエルネス実技の科目のみ回答

15	授業で十分に運動することができた	4.87	0.81	588	56	7	1	3	655	6,863
				89.8	8.5	1.1	0.2	0.5		
16	あなたの身体の健康、体力、生活習慣を見直す機会となった	4.78	0.65	549	79	18	1	7	654	6,864
				83.9	12.1	2.8	0.2	1.1		



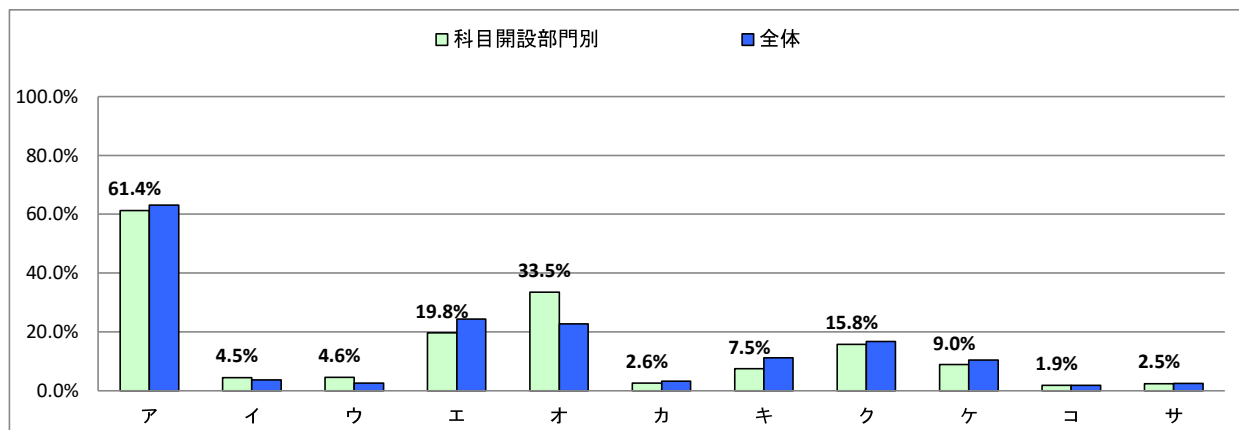
- ※1 設問14との相関係数 総合的な評価(設問14)の点数と各設問の点数との関連性を表す。1.0(絶対値)に近いほど両者に強い関連性があることを示す。
- ※2 平均値は回答の素データにて算出した。
- ※3 設問17「この授業で用いられた授業手法にすべてマークしてください。」および設問18「この授業を通じて、下記の各資質・能力のうち、どの項目が身につきましたか。身についた資質・能力をすべてマークしてください。」の集計結果は裏面を参照のこと。



III. この授業で用いられた授業手法にすべてマークしてください。

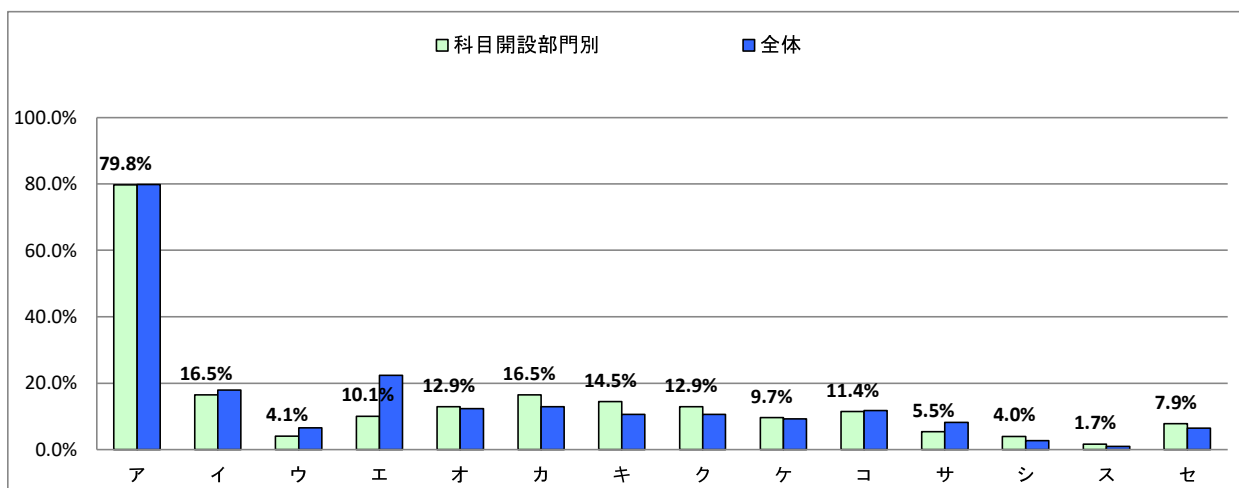
右側の参考値とは、全体の授業における回答率を示しております。次のIVも同様です。

		科目開設部門別		参考値
選択肢		回答数	回答率	回答率
ア	課題(レポート等)	4614	61.4%	63.1%
イ	外部講師招へい	342	4.5%	3.8%
ウ	フィールドワーク	346	4.6%	2.7%
エ	質疑応答	1485	19.8%	24.4%
オ	学生によるコメントペーパー	2518	33.5%	22.8%
カ	反転授業	197	2.6%	3.3%
キ	プレゼンテーション	564	7.5%	11.2%
ク	グループワーク	1187	15.8%	16.8%
ケ	ディスカッション	674	9.0%	10.5%
コ	ディベート	142	1.9%	1.9%
サ	問題解決型授業	188	2.5%	2.6%



IV. この授業を通じて、下記の各資質・能力のうち、どの項目が身につきましたか。身についた資質・能力をすべてマークしてください。

		科目開設部門別		参考値
選択肢		回答数	回答率	回答率
ア	この分野の知識、学力	5998	79.8%	79.8%
イ	論理的思考力	1238	16.5%	17.9%
ウ	数理的な能力	308	4.1%	6.6%
エ	言語運用能力	758	10.1%	22.5%
オ	構想力	969	12.9%	12.4%
カ	柔軟な発想力	1239	16.5%	12.9%
キ	俯瞰(ふかん)力	1089	14.5%	10.6%
ク	課題発見力	972	12.9%	10.6%
ケ	課題解決力	726	9.7%	9.3%
コ	コミュニケーション能力	859	11.4%	11.8%
サ	プレゼンテーション能力	410	5.5%	8.2%
シ	人脈形成力	301	4.0%	2.7%
ス	統率力	125	1.7%	1.0%
セ	協働能力	592	7.9%	6.5%

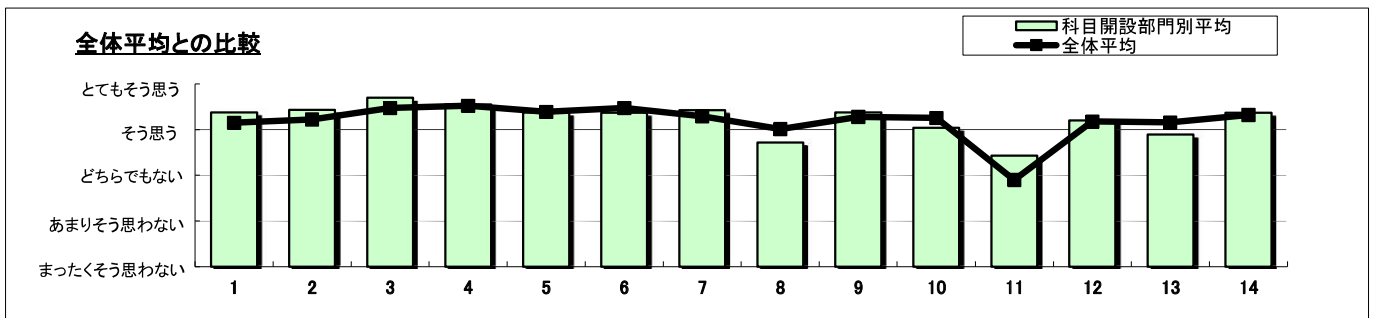


科目開設部門	全学共通教育(データサイエンス教育研究センター)	実施対象科目数(A)+(B)	20	実施科目数(C)+(D)	18	延べ履修者数	1,070
		実施必須科目数(A)	17	実施科目数(C)	16	延べ回答者数	345
		実施任意科目数(B)	3	実施科目数(D)	2		

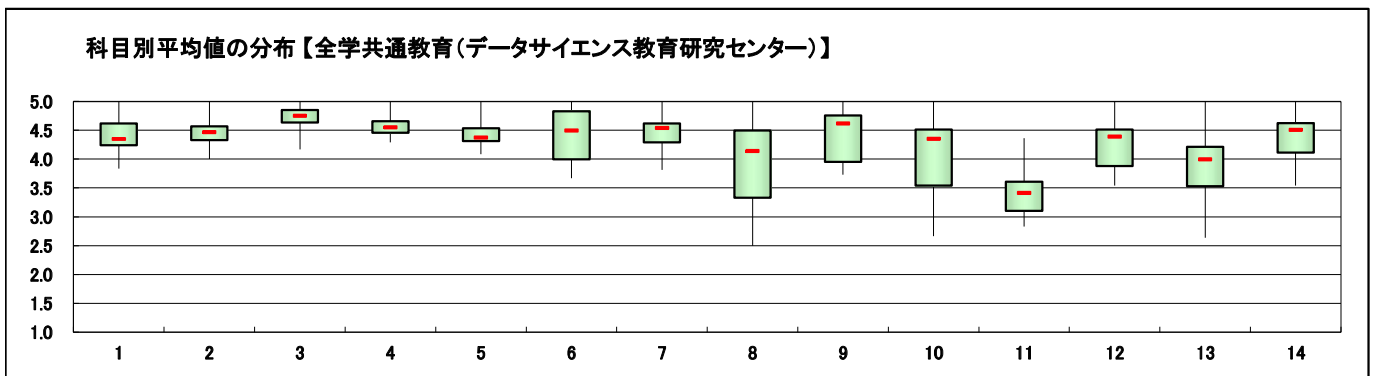
設問	項目	平均値	設問14との相関係数※1	回答数(人)/回答率(%)					有効回答数	無答・無効数
				5	4	3	2	1		
1	この授業に欠席した回数は次のようである ⑤7回以上 ④6~5回 ③4~3回 ②2~1回 ①0回	4.38	0.05	14 4.1	2 0.6	27 7.9	96 28.2	202 59.2	341	4
2	この授業の内容を理解するために努力した	4.44	0.15	159 46.8	171 50.3	9 2.6	1 0.3	0 0.0	340	5
3	教員は休講や遅刻をすることなく授業を行っていた	4.70	0.33	258 76.1	67 19.8	11 3.2	0 0.0	3 0.9	339	6
4	シラバスと授業の内容は一致していた	4.55	0.49	206 60.9	119 35.2	8 2.4	3 0.9	2 0.6	338	7
5	教員の話し方は明瞭で聞き取りやすかった	4.37	0.50	177 52.1	125 36.8	27 7.9	10 2.9	1 0.3	340	5
6	教員は教室内が学習にふさわしい状態(私語等対応)に保たれているよう心掛けた	4.37	0.53	39 54.9	22 31.0	7 9.9	3 4.2	0 0.0	71	274
7	教員の板書・授業資料は見やすかった	4.43	0.61	187 55.3	123 36.4	18 5.3	7 2.1	3 0.9	338	7
8	教員は発言・議論等授業参加を積極的に促していた	3.72	0.48	25 36.8	17 25.0	14 20.6	6 8.8	6 8.8	68	277
9	教員から質問への回答や議題の返却・解説等が十分にあった	4.37	0.60	194 56.9	102 29.9	28 8.2	12 3.5	5 1.5	341	4
10	授業の課題は適量であった	4.04	0.55	140 41.1	127 37.2	33 9.7	31 9.1	10 2.9	341	4
11	1回分の授業にあたり、授業時間外の事前・事後学習のために費やした平均の時間(h)は次のようである ⑤1.5h以上 ④1~1.5h未満 ③0.5~1h未満 ②0.5h未満 ①ほとんどしていない	3.44	-0.16	59 17.4	112 32.9	113 33.2	30 8.8	26 7.6	340	5
12	この分野への興味・関心が引き起こされた	4.20	0.77	137 40.2	158 46.3	30 8.8	10 2.9	6 1.8	341	4
13	この授業のレベルはあなたにとって適切であった	3.89	0.68	92 27.0	165 48.4	48 14.1	27 7.9	9 2.6	341	4
14	この授業は総合的に判断して自分にとって有意義だった	4.37		167 49.0	149 43.7	12 3.5	10 2.9	3 0.9	341	4

スポーツ・ウエルネス実技の科目のみ回答

15	授業で十分に運動することができた	-	-	0 -	0 -	0 -	0 -	0 -	0	345
16	あなたの身体の健康、体力、生活習慣を見直す機会となった	-	-	0 -	0 -	0 -	0 -	0 -	0	345



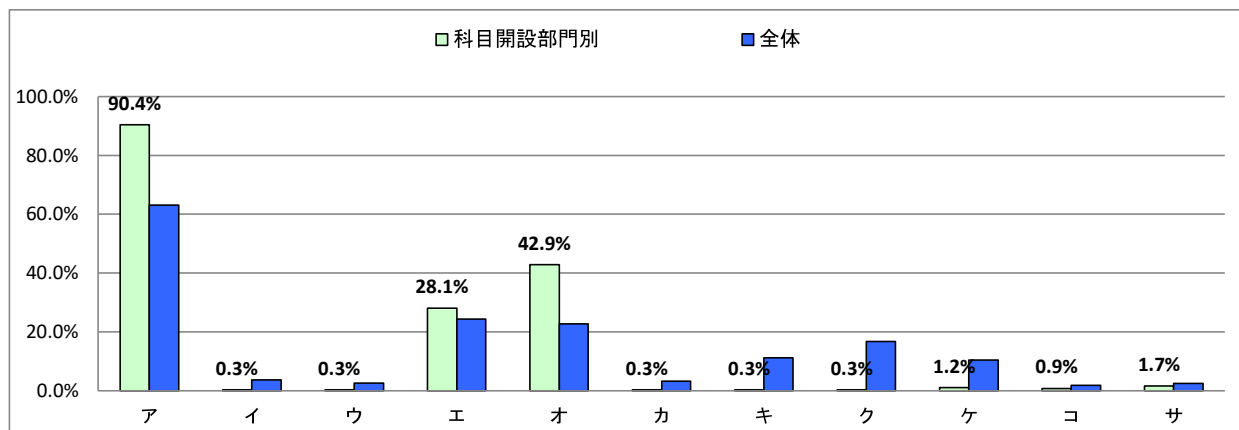
- ※1 設問14との相関係数 総合的な評価(設問14)の点数と各設問の点数との関連性を表す。1. 0(絶対値)に近いほど両者に強い関連性があることを示す。
- ※2 平均値は回答の素データにて算出した。
- ※3 設問17「この授業で用いられた授業手法にすべてマークしてください。」および設問18「この授業を通じて、下記の各資質・能力のうち、どの項目が身につきましたか。身についた資質・能力をすべてマークしてください。」の集計結果は裏面を参照のこと。



III. この授業で用いられた授業手法にすべてマークしてください。

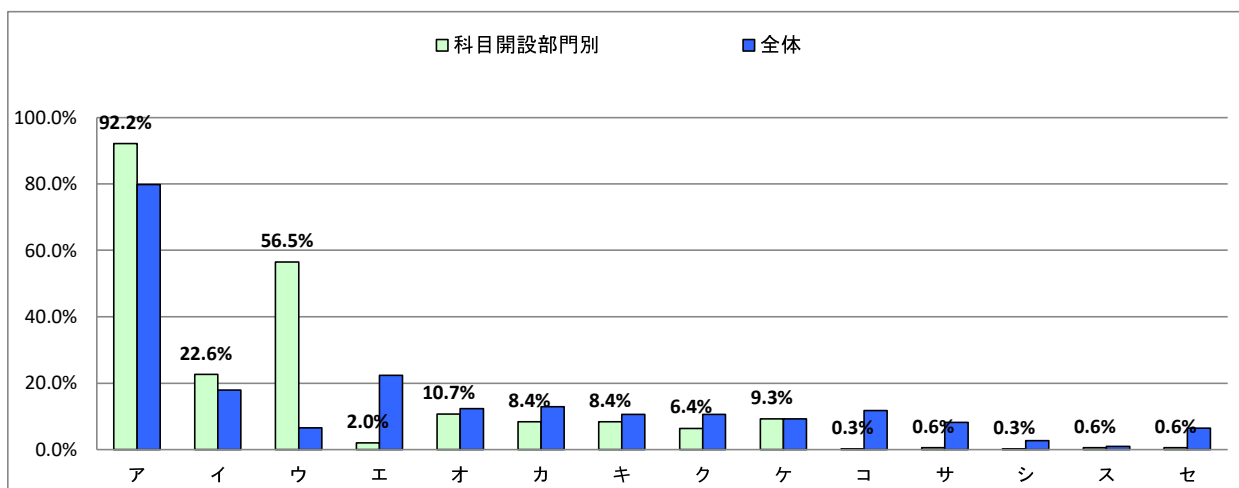
右側の参考値とは、全体の授業における回答率を示しております。次のIVも同様です。

		科目開設部門別		参考値
選択肢		回答数	回答率	回答率
ア	課題(レポート等)	312	90.4%	63.1%
イ	外部講師招へい	1	0.3%	3.8%
ウ	フィールドワーク	1	0.3%	2.7%
エ	質疑応答	97	28.1%	24.4%
オ	学生によるコメントペーパー	148	42.9%	22.8%
カ	反転授業	1	0.3%	3.3%
キ	プレゼンテーション	1	0.3%	11.2%
ク	グループワーク	1	0.3%	16.8%
ケ	ディスカッション	4	1.2%	10.5%
コ	ディベート	3	0.9%	1.9%
サ	問題解決型授業	6	1.7%	2.6%



IV. この授業を通じて、下記の各資質・能力のうち、どの項目が身につきましたか。身についた資質・能力をすべてマークしてください。

		科目開設部門別		参考値
選択肢		回答数	回答率	回答率
ア	この分野の知識、学力	318	92.2%	79.8%
イ	論理的思考力	78	22.6%	17.9%
ウ	数理的能力	195	56.5%	6.6%
エ	言語運用能力	7	2.0%	22.5%
オ	構想力	37	10.7%	12.4%
カ	柔軟な発想力	29	8.4%	12.9%
キ	俯瞰(ふかん)力	29	8.4%	10.6%
ク	課題発見力	22	6.4%	10.6%
ケ	課題解決力	32	9.3%	9.3%
コ	コミュニケーション能力	1	0.3%	11.8%
サ	プレゼンテーション能力	2	0.6%	8.2%
シ	人脈形成力	1	0.3%	2.7%
ス	統率力	2	0.6%	1.0%
セ	協働力	2	0.6%	6.5%

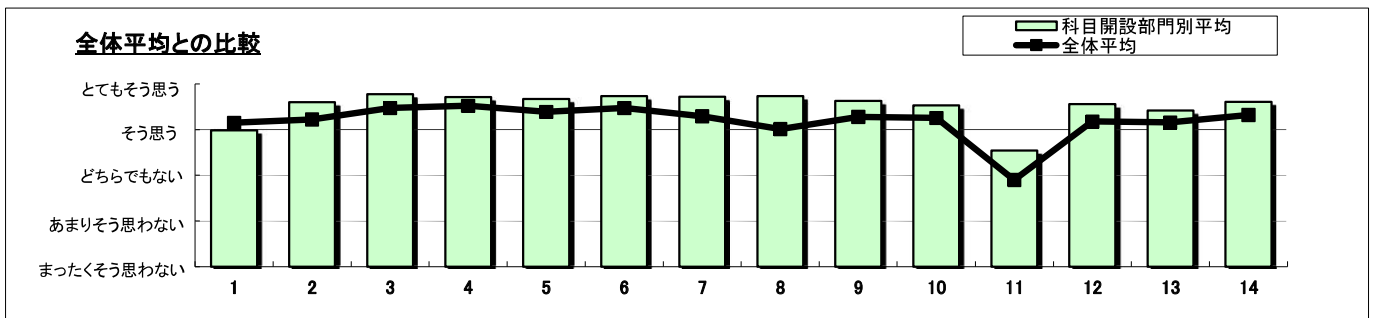


科目開設部門	全学共通教育(国際センター)	実施対象科目数(A)+(B)	68	実施科目数(C)+(D)	48	延べ履修者数	271
		実施必須科目数(A)	4	実施科目数(C)	3	延べ回答者数	186
		実施任意科目数(B)	64	実施科目数(D)	45		

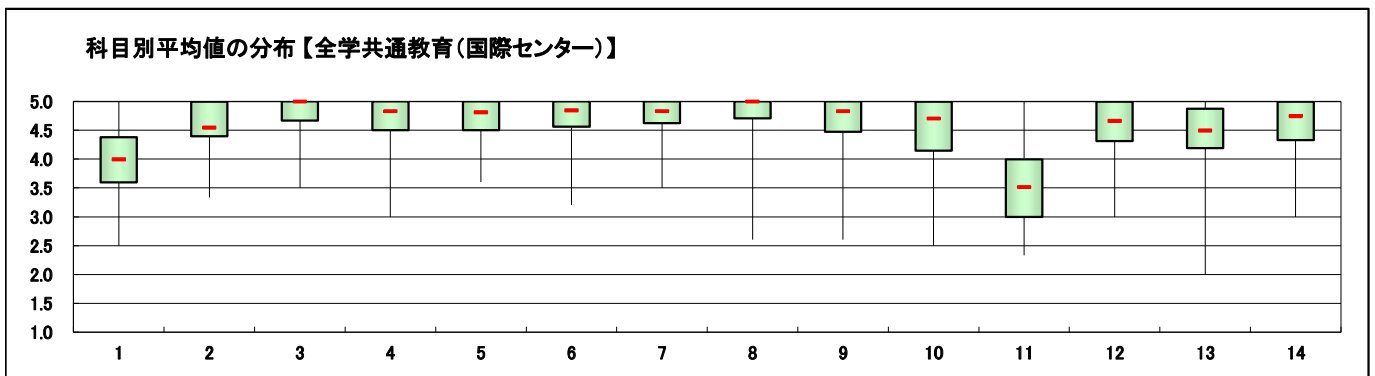
設問	項目	平均値	設問14との相関係数※1	回答数(人)／回答率(%)					有効回答数	無答・無効数
				5	4	3	2	1		
1	この授業に欠席した回数は次のようである ⑤7回以上 ④6～5回 ③4～3回 ②2～1回 ①0回	3.99	0.06	5 2.8	4 2.3	38 21.6	70 39.8	59 33.5	176	10
2	この授業の内容を理解するために努力した	4.60	0.33	112 63.3	61 34.5	3 1.7	0 0.0	1 0.6	177	9
3	教員は休講や遅刻をすることなく授業を行っていた	4.78	0.22	142 80.7	31 17.6	2 1.1	0 0.0	1 0.6	176	10
4	シラバスと授業の内容は一致していた	4.71	0.38	135 75.8	36 20.2	6 3.4	1 0.6	0 0.0	178	8
5	教員の話し方は明瞭で聞き取りやすかった	4.67	0.33	131 74.4	36 20.5	5 2.8	4 2.3	0 0.0	176	10
6	教員は教室内が学習にふさわしい状態(私語等対応)に保たれているよう心掛けた	4.73	0.62	137 78.3	32 18.3	4 2.3	1 0.6	1 0.6	175	11
7	教員の板書・授業資料は見やすかった	4.72	0.21	137 77.0	33 18.5	7 3.9	1 0.6	0 0.0	178	8
8	教員は発言・議論等授業参加を積極的に促していた	4.73	0.50	142 80.7	25 14.2	6 3.4	2 1.1	1 0.6	176	10
9	教員から質問への回答や議題の返却・解説等が十分にあった	4.63	0.48	132 74.2	30 16.9	12 6.7	4 2.2	0 0.0	178	8
10	授業の課題は適量であった	4.53	0.44	116 65.9	42 23.9	13 7.4	5 2.8	0 0.0	176	10
11	1回分の授業にあたり、授業時間外の事前・事後学習のために費やした平均の時間(h)は次のようである ⑤1.5h以上 ④1～1.5h未満 ③0.5～1h未満 ②0.5h未満 ①ほとんどしていない	3.54	-0.05	23 13.0	76 42.9	56 31.6	18 10.2	4 2.3	177	9
12	この分野への興味・関心が引き起こされた	4.56	0.67	111 62.7	54 30.5	12 6.8	0 0.0	0 0.0	177	9
13	この授業のレベルはあなたにとって適切であった	4.42	0.57	101 56.7	58 32.6	11 6.2	8 4.5	0 0.0	178	8
14	この授業は総合的に判断して自分にとって有意義だった	4.61		120 67.4	47 26.4	11 6.2	0 0.0	0 0.0	178	8

スポーツ・ウェルネス実技の科目のみ回答

15	授業で十分に運動することができた	-	-	0 -	0 -	0 -	0 -	0 -	0	186
16	あなたの身体の健康、体力、生活習慣を見直す機会となった	-	-	0 -	0 -	0 -	0 -	0 -	0	186



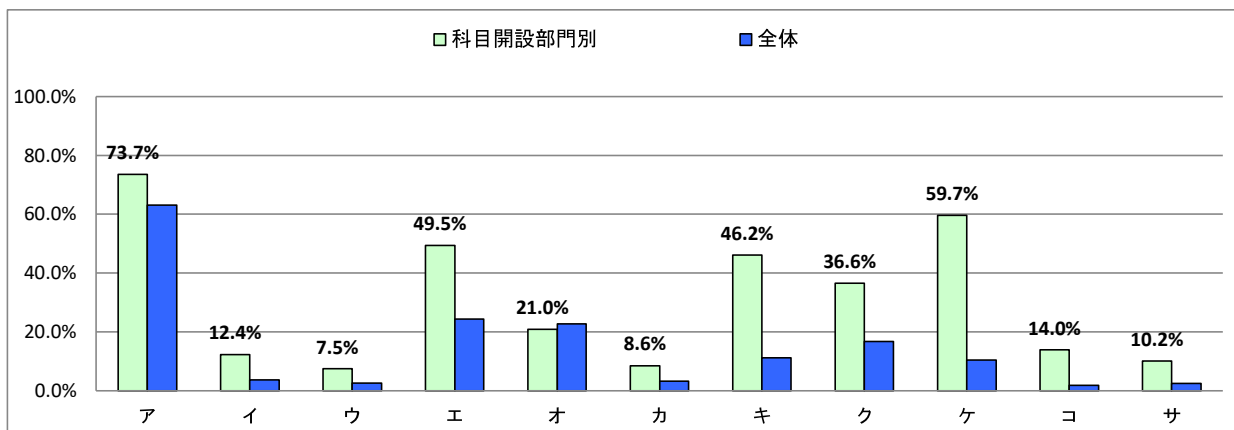
- ※1 設問14との相関係数 総合的な評価(設問14)の点数と各設問の点数との関連性を表す。1. 0(絶対値)に近いほど両者に強い関連性があることを示す。
- ※2 平均値は回答の素データにて算出した。
- ※3 設問17「この授業で用いられた授業手法にすべてマークしてください。」および設問18「この授業を通じて、下記の各資質・能力のうち、どの項目が身につきましたか。身についた資質・能力をすべてマークしてください。」の集計結果は裏面を参照のこと。



III. この授業で用いられた授業手法にすべてマークしてください。

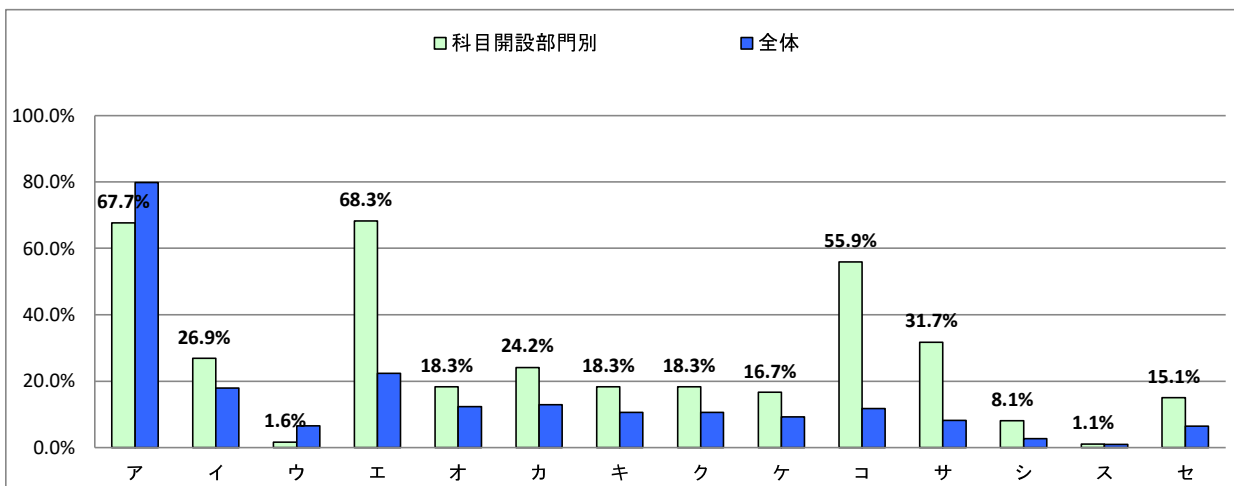
右側の参考値とは、全体の授業における回答率を示しております。次のIVも同様です。

選択肢	科目開設部門別		参考値 回答率
	回答数	回答率	
ア 課題(レポート等)	137	73.7%	63.1%
イ 外部講師招へい	23	12.4%	3.8%
ウ フィールドワーク	14	7.5%	2.7%
エ 質疑応答	92	49.5%	24.4%
オ 学生によるコメントペーパー	39	21.0%	22.8%
カ 反転授業	16	8.6%	3.3%
キ プレゼンテーション	86	46.2%	11.2%
ク グループワーク	68	36.6%	16.8%
ケ ディスカッション	111	59.7%	10.5%
コ ディベート	26	14.0%	1.9%
サ 問題解決型授業	19	10.2%	2.6%



IV. この授業を通じて、下記の各資質・能力のうち、どの項目が身につきましたか。身についた資質・能力をすべてマークしてください。

選択肢	科目開設部門別		参考値 回答率
	回答数	回答率	
ア この分野の知識、学力	126	67.7%	79.8%
イ 論理的思考力	50	26.9%	17.9%
ウ 数理的能力	3	1.6%	6.6%
エ 言語運用能力	127	68.3%	22.5%
オ 構想力	34	18.3%	12.4%
カ 柔軟な発想力	45	24.2%	12.9%
キ 俯瞰(ふかん)力	34	18.3%	10.6%
ク 課題発見力	34	18.3%	10.6%
ケ 課題解決力	31	16.7%	9.3%
コ コミュニケーション能力	104	55.9%	11.8%
サ プレゼンテーション能力	59	31.7%	8.2%
シ 人脈形成力	15	8.1%	2.7%
ス 統率力	2	1.1%	1.0%
セ 協働能力	28	15.1%	6.5%

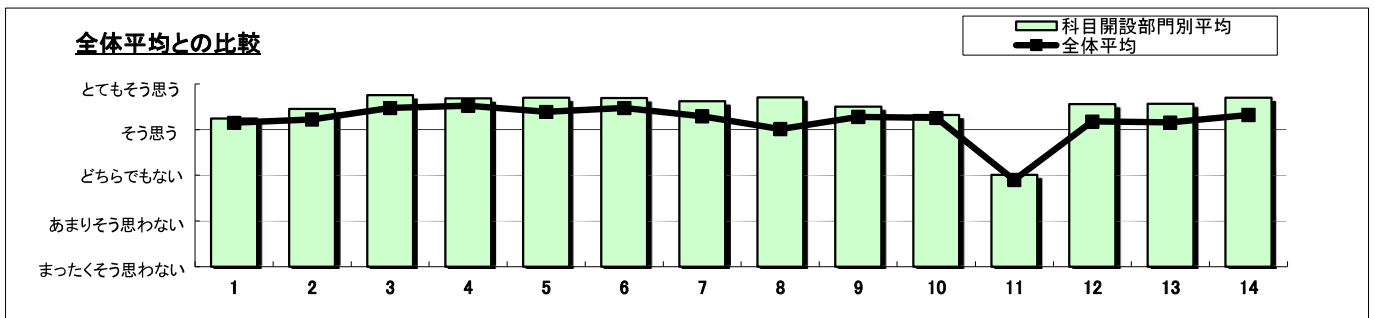


科目開設部門	全学共通教育(キャリアセンター)	実施対象科目数(A)+(B)	20	実施科目数(C)+(D)	16	延べ履修者数	501
		実施必須科目数(A)	12	実施科目数(C)	10	延べ回答者数	265
		実施任意科目数(B)	8	実施科目数(D)	6		

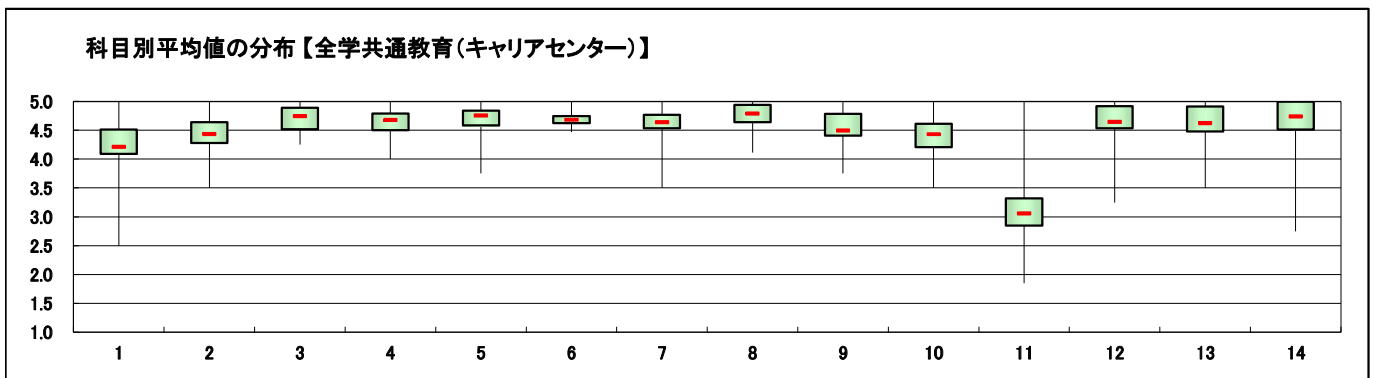
設問	項目	平均値	設問14との相関係数※1	回答数(人)/回答率(%)					有効回答数	無答・無効数
				5	4	3	2	1		
1	この授業に欠席した回数は次のようである ⑤7回以上 ④6~5回 ③4~3回 ②2~1回 ①0回	4.25	-0.06	11	1	23	95	120	250	15
				4.4	0.4	9.2	38.0	48.0		
2	この授業の内容を理解するために努力した	4.45	0.47	135	104	6	6	1	252	13
				53.6	41.3	2.4	2.4	0.4		
3	教員は休講や遅刻をすることなく授業を行っていた	4.75	0.30	205	43	5	2	1	256	9
				80.1	16.8	2.0	0.8	0.4		
4	シラバスと授業の内容は一致していた	4.68	0.41	186	61	7	2	0	256	9
				72.7	23.8	2.7	0.8	0.0		
5	教員の話し方は明瞭で聞き取りやすかった	4.70	0.46	191	55	8	2	0	256	9
				74.6	21.5	3.1	0.8	0.0		
6	教員は教室内が学習にふさわしい状態(私語等対応)に保たれているよう心掛けた	4.69	0.36	183	59	8	1	0	251	14
				72.9	23.5	3.2	0.4	0.0		
7	教員の板書・授業資料は見やすかった	4.63	0.53	175	67	13	1	0	256	9
				68.4	26.2	5.1	0.4	0.0		
8	教員は発言・議論等授業参加を積極的に促していた	4.70	0.37	189	52	6	2	1	250	15
				75.6	20.8	2.4	0.8	0.4		
9	教員から質問への回答や議題の返却・解説等が十分にあった	4.51	0.41	161	65	26	3	0	255	10
				63.1	25.5	10.2	1.2	0.0		
10	授業の課題は適量であった	4.33	0.38	137	72	28	8	4	249	16
				55.0	28.9	11.2	3.2	1.6		
11	1回分の授業にあたり、授業時間外の事前・事後学習のために費やした平均の時間(h)は次のようである ⑤1.5h以上 ④1~1.5h未満 ③0.5~1h未満 ②0.5h未満 ①ほとんどしていない	3.01	0.18	32	48	97	49	30	256	9
				12.5	18.8	37.9	19.1	11.7		
12	この分野への興味・関心が引き起こされた	4.56	0.75	166	74	10	2	3	255	10
				65.1	29.0	3.9	0.8	1.2		
13	この授業のレベルはあなたにとって適切であった	4.57	0.76	169	71	9	7	0	256	9
				66.0	27.7	3.5	2.7	0.0		
14	この授業は総合的に判断して自分にとって有意義だった	4.70		199	42	10	2	2	255	10
				78.0	16.5	3.9	0.8	0.8		

スポーツ・ウェルネス実技の科目のみ回答

15	授業で十分に運動することができた	-	-	0	0	0	0	0	0	265
16	あなたの身体の健康、体力、生活習慣を見直す機会となった	-	-	0	0	0	0	0	0	265



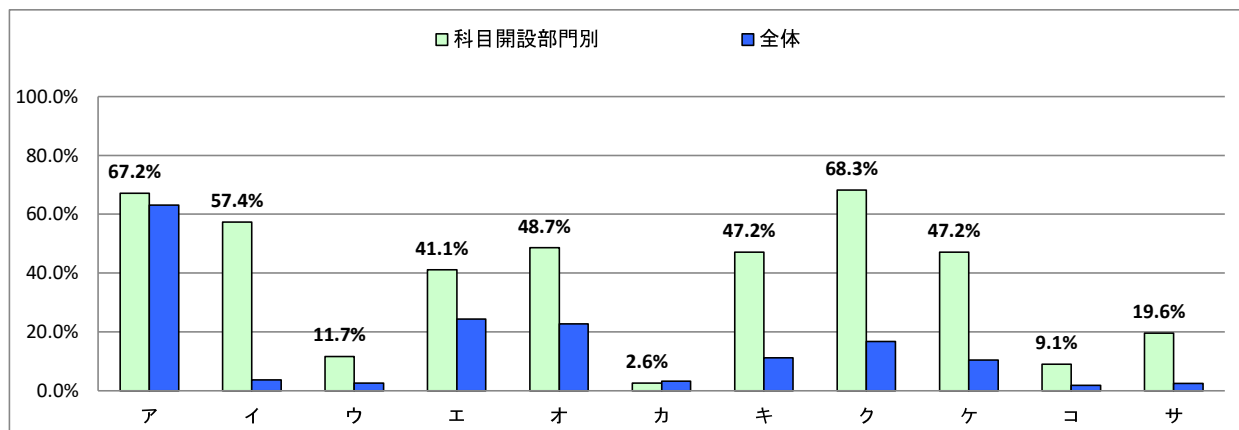
- ※1 設問14との相関係数 総合的な評価(設問14)の点数と各設問の点数との関連性を表す。1. 0(絶対値)に近いほど両者に強い関連性があることを示す。
- ※2 平均値は回答の素データにて算出した。
- ※3 設問17「この授業で用いられた授業手法にすべてマークしてください。」および設問18「この授業を通じて、下記の各資質・能力のうち、どの項目が身につきましたか。身についた資質・能力をすべてマークしてください。」の集計結果は裏面を参照のこと。



III. この授業で用いられた授業手法にすべてマークしてください。

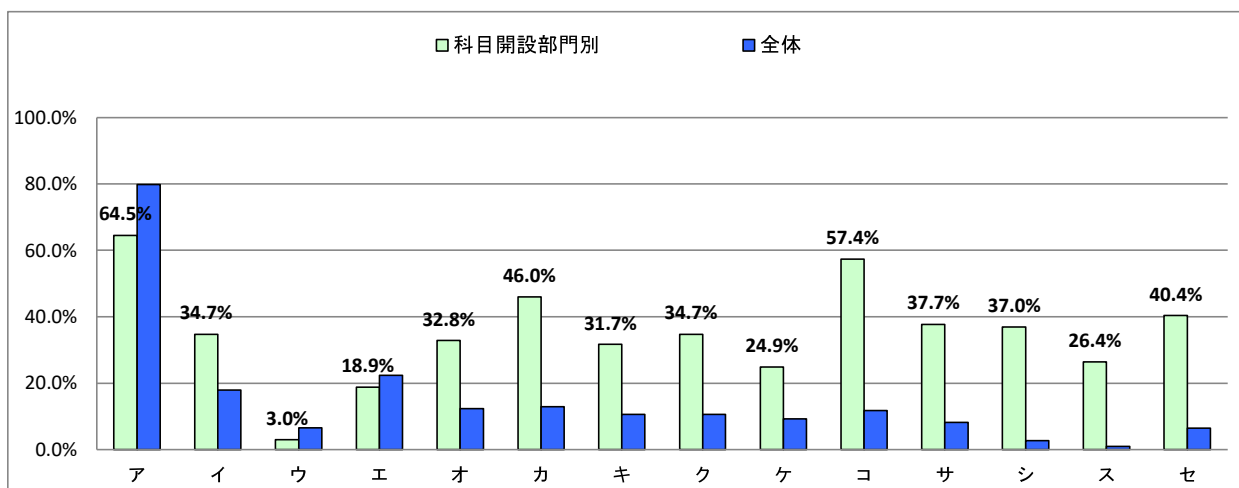
右側の参考値とは、全体の授業における回答率を示しております。次のIVも同様です。

		科目開設部門別		参考値
選択肢		回答数	回答率	回答率
ア	課題(レポート等)	178	67.2%	63.1%
イ	外部講師招へい	152	57.4%	3.8%
ウ	フィールドワーク	31	11.7%	2.7%
エ	質疑応答	109	41.1%	24.4%
オ	学生によるコメントペーパー	129	48.7%	22.8%
カ	反転授業	7	2.6%	3.3%
キ	プレゼンテーション	125	47.2%	11.2%
ク	グループワーク	181	68.3%	16.8%
ケ	ディスカッション	125	47.2%	10.5%
コ	ディベート	24	9.1%	1.9%
サ	問題解決型授業	52	19.6%	2.6%



IV. この授業を通じて、下記の各資質・能力のうち、どの項目が身につきましたか。身についた資質・能力をすべてマークしてください。

		科目開設部門別		参考値
選択肢		回答数	回答率	回答率
ア	この分野の知識、学力	171	64.5%	79.8%
イ	論理的思考力	92	34.7%	17.9%
ウ	数理的な能力	8	3.0%	6.6%
エ	言語運用能力	50	18.9%	22.5%
オ	構想力	87	32.8%	12.4%
カ	柔軟な発想力	122	46.0%	12.9%
キ	俯瞰(ふかん)力	84	31.7%	10.6%
ク	課題発見力	92	34.7%	10.6%
ケ	課題解決力	66	24.9%	9.3%
コ	コミュニケーション能力	152	57.4%	11.8%
サ	プレゼンテーション能力	100	37.7%	8.2%
シ	人脈形成力	98	37.0%	2.7%
ス	統率力	70	26.4%	1.0%
セ	協働能力	107	40.4%	6.5%

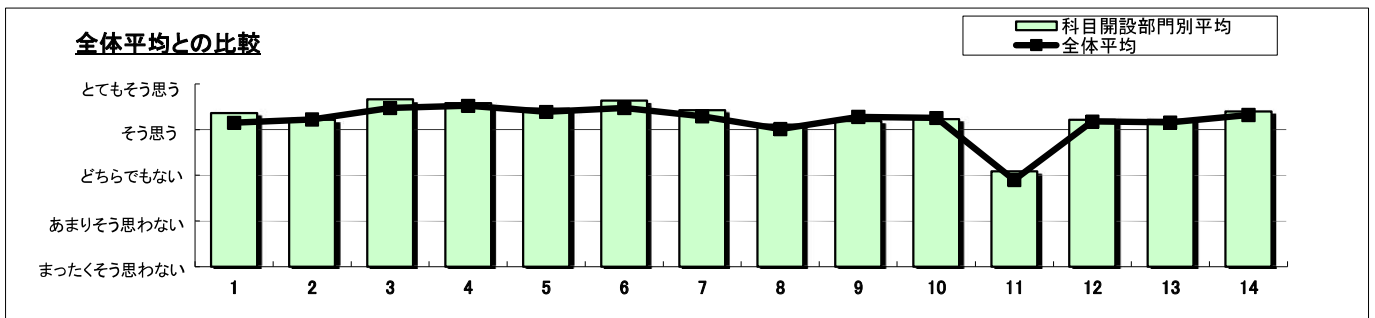


科目開設部門	学芸員	実施対象科目数(A)+(B)	18	実施科目数(C)+(D)	7	延べ履修者数	159
		実施必須科目数(A)	13	実施科目数(C)	5	延べ回答者数	139
		実施任意科目数(B)	5	実施科目数(D)	2		

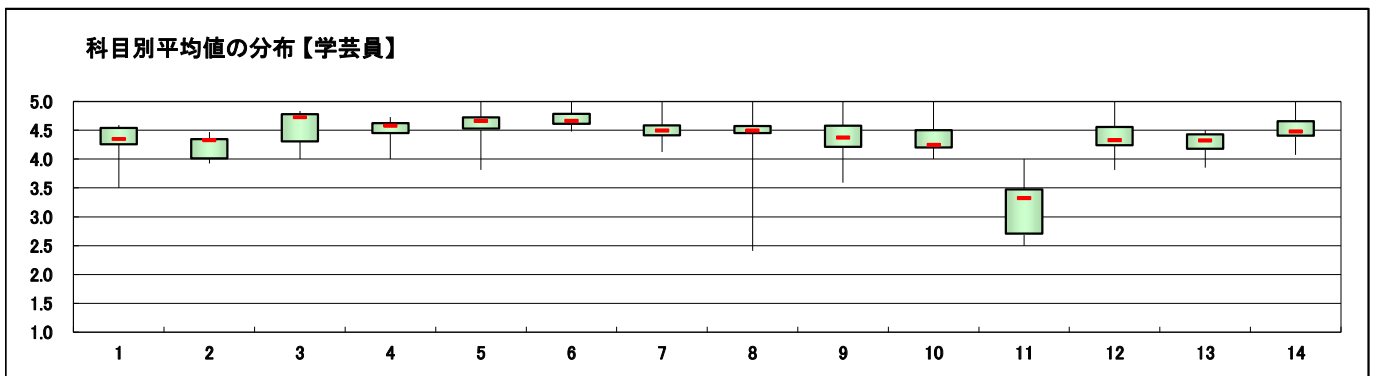
設問	項目	平均値	設問14との 相関係数※1	回答数(人)／回答率(%)					有効 回答数	無答・ 無効数
				5	4	3	2	1		
1	この授業に欠席した回数は次のようである ⑤7回以上 ④6～5回 ③4～3回 ②2～1回 ①0回	4.36	0.01	1	1	15	49	69	135	4
				0.7	0.7	11.1	36.3	51.1		
2	この授業の内容を理解するために努力した	4.21	0.44	50	69	12	3	1	135	4
				37.0	51.1	8.9	2.2	0.7		
3	教員は休講や遅刻をすることなく授業を行っていた	4.66	0.41	97	35	4	1	0	137	2
				70.8	25.5	2.9	0.7	0.0		
4	シラバスと授業の内容は一致していた	4.58	0.59	83	49	4	0	0	136	3
				61.0	36.0	2.9	0.0	0.0		
5	教員の話し方は明瞭で聞き取りやすかった	4.46	0.62	82	41	9	5	0	137	2
				59.9	29.9	6.6	3.6	0.0		
6	教員は教室内が学習にふさわしい状態(私語等対応)に保たれているよう心掛けた	4.64	0.68	93	38	6	0	0	137	2
				67.9	27.7	4.4	0.0	0.0		
7	教員の板書・授業資料は見やすかった	4.43	0.55	78	45	10	3	1	137	2
				56.9	32.8	7.3	2.2	0.7		
8	教員は発言・議論等授業参加を積極的に促していた	4.11	0.46	65	41	17	9	5	137	2
				47.4	29.9	12.4	6.6	3.6		
9	教員から質問への回答や議題の返却・解説等が十分にあった	4.19	0.55	56	58	18	3	2	137	2
				40.9	42.3	13.1	2.2	1.5		
10	授業の課題は適量であった	4.23	0.57	54	63	12	4	1	134	5
				40.3	47.0	9.0	3.0	0.7		
11	1回分の授業にあたり、授業時間外の事前・事後学習のために費やした平均の時間(h)は次のようである ⑤1.5h以上 ④1～1.5h未満 ③0.5～1h未満 ②0.5h未満 ①ほとんどしていない	3.09	0.16	3	40	67	20	7	137	2
				2.2	29.2	48.9	14.6	5.1		
12	この分野への興味・関心が引き起こされた	4.21	0.80	59	53	21	3	1	137	2
				43.1	38.7	15.3	2.2	0.7		
13	この授業のレベルはあなたにとって適切であった	4.21	0.76	53	63	19	1	1	137	2
				38.7	46.0	13.9	0.7	0.7		
14	この授業は総合的に判断して自分にとって有意義だった	4.40	0.76	72	47	13	1	1	134	5
				53.7	35.1	9.7	0.7	0.7		

スポーツ・ウエルネス実技の科目のみ回答

15	授業で十分に運動することができた	-	-	0	0	0	0	0	0	139
16	あなたの身体の健康、体力、生活習慣を見直す機会となった	-	-	0	0	0	0	0	0	139



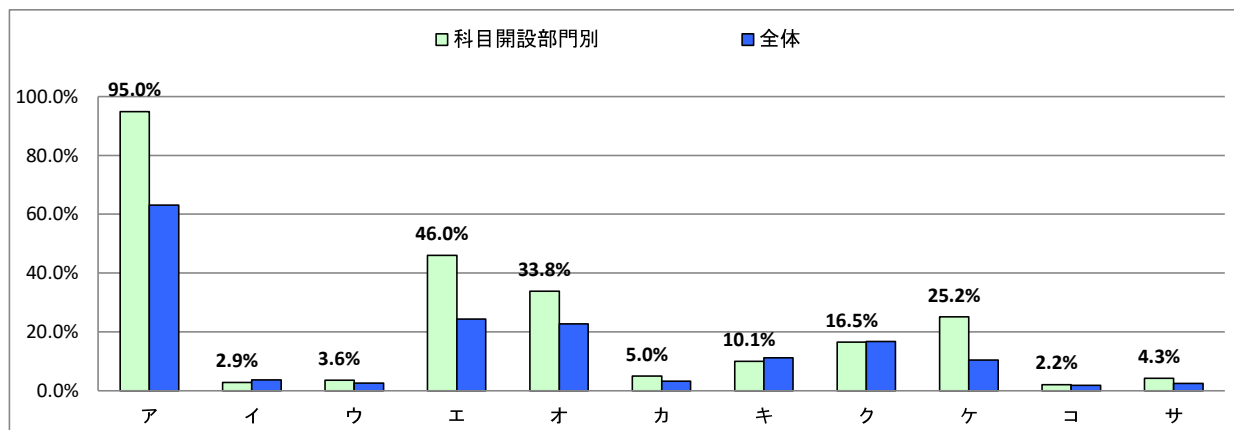
- ※1 設問14との相関係数 総合的な評価(設問14)の点数と各設問の点数との関連性を表す。1.0(絶対値)に近いほど両者に強い関連性があることを示す。
- ※2 平均値は回答の素データにて算出した。
- ※3 設問17「この授業で用いられた授業手法にすべてマークしてください。」および設問18「この授業を通じて、下記の各資質・能力のうち、どの項目が身につきましたか。身についた資質・能力をすべてマークしてください。」の集計結果は裏面を参照のこと。



III. この授業で用いられた授業手法にすべてマークしてください。

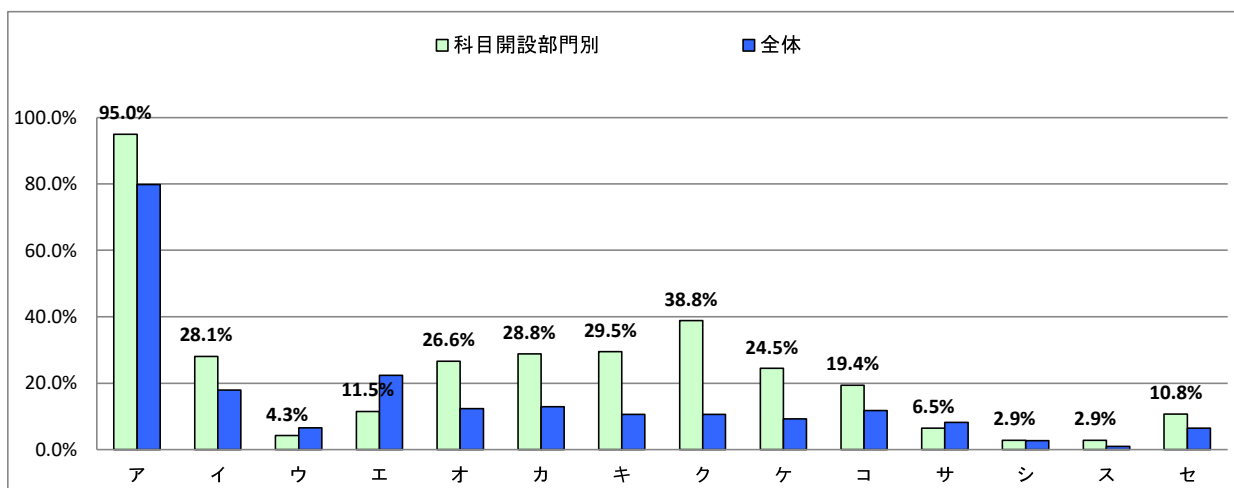
右側の参考値とは、全体の授業における回答率を示しております。次のIVも同様です。

		科目開設部門別		参考値
選択肢		回答数	回答率	回答率
ア	課題(レポート等)	132	95.0%	63.1%
イ	外部講師招へい	4	2.9%	3.8%
ウ	フィールドワーク	5	3.6%	2.7%
エ	質疑応答	64	46.0%	24.4%
オ	学生によるコメントペーパー	47	33.8%	22.8%
カ	反転授業	7	5.0%	3.3%
キ	プレゼンテーション	14	10.1%	11.2%
ク	グループワーク	23	16.5%	16.8%
ケ	ディスカッション	35	25.2%	10.5%
コ	ディベート	3	2.2%	1.9%
サ	問題解決型授業	6	4.3%	2.6%



IV. この授業を通じて、下記の各資質・能力のうち、どの項目が身につきましたか。身についた資質・能力をすべてマークしてください。

		科目開設部門別		参考値
選択肢		回答数	回答率	回答率
ア	この分野の知識、学力	132	95.0%	79.8%
イ	論理的思考力	39	28.1%	17.9%
ウ	数理的な能力	6	4.3%	6.6%
エ	言語運用能力	16	11.5%	22.5%
オ	構想力	37	26.6%	12.4%
カ	柔軟な発想力	40	28.8%	12.9%
キ	俯瞰(ふかん)力	41	29.5%	10.6%
ク	課題発見力	54	38.8%	10.6%
ケ	課題解決力	34	24.5%	9.3%
コ	コミュニケーション能力	27	19.4%	11.8%
サ	プレゼンテーション能力	9	6.5%	8.2%
シ	人脈形成力	4	2.9%	2.7%
ス	統率力	4	2.9%	1.0%
セ	協働能力	15	10.8%	6.5%

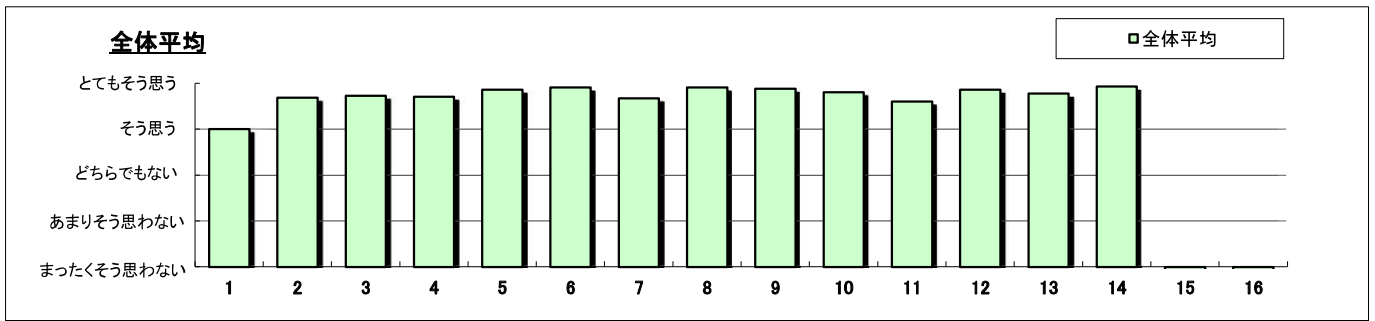


対象	大学院全体	実施対象科目数(A)+(B)	166	実施科目数(C)+(D)	48	延べ履修者数	145
		実施必須科目数(A)	0	実施科目数(C)	0	延べ回答者数	94
		実施任意科目数(B)	166	実施科目数(D)	48		

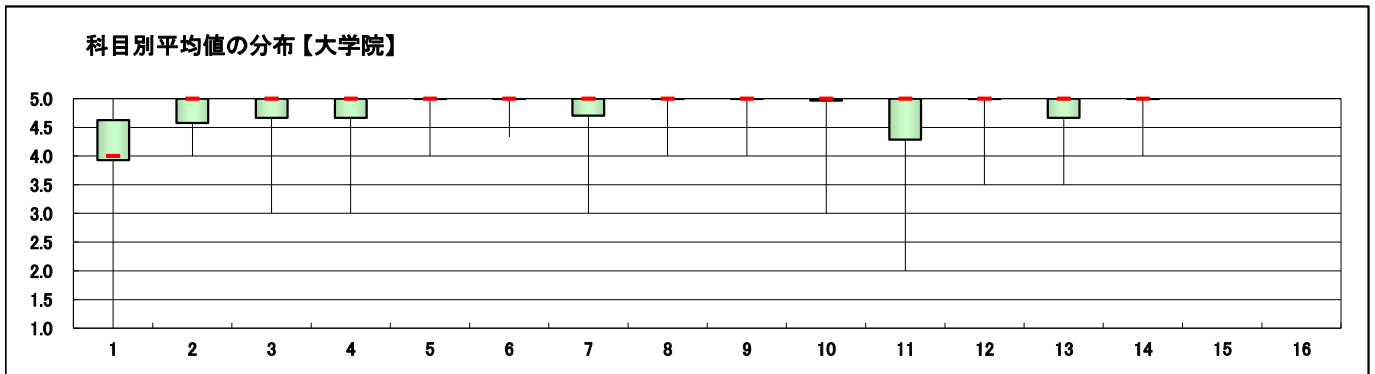
設問	項目	平均値	設問14との相関係数※1	回答数(人)／回答率(%)					有効回答数	無答・無効数
				5	4	3	2	1		
1	この授業に欠席した回数は次のようである ⑤7回以上 ④6～5回 ③4～3回 ②2～1回 ①0回	4.00	0.00	12 13.2	0 0.0	3 3.3	37 40.7	39 42.9	91	3
2	この授業の内容を理解するために努力した	4.68	0.38	66 71.7	24 26.1	1 1.1	1 1.1	0 0.0	92	2
3	教員は休講や遅刻をすることなく授業を行っていた	4.73	0.39	74 80.4	13 14.1	4 4.3	0 0.0	1 1.1	92	2
4	シラバスと授業の内容は一致していた	4.71	0.38	70 76.1	17 18.5	5 5.4	0 0.0	0 0.0	92	2
5	教員の話し方は明瞭で聞き取りやすかった	4.86	0.57	80 87.0	11 12.0	1 1.1	0 0.0	0 0.0	92	2
6	教員は教室内が学習にふさわしい状態(私語等対応)に保たれているよう心掛けた	4.90	0.52	84 92.3	5 5.5	2 2.2	0 0.0	0 0.0	91	3
7	教員の板書・授業資料は見やすかった	4.67	0.47	71 78.0	10 11.0	10 11.0	0 0.0	0 0.0	91	3
8	教員は発言・議論等授業参加を積極的に促していた	4.90	0.57	83 91.2	7 7.7	1 1.1	0 0.0	0 0.0	91	3
9	教員から質問への回答や議題の返却・解説等が十分にあった	4.88	0.62	82 89.1	9 9.8	1 1.1	0 0.0	0 0.0	92	2
10	授業の課題は適量であった	4.80	0.43	77 83.7	12 13.0	3 3.3	0 0.0	0 0.0	92	2
11	1回分の授業にあたり、授業時間外の事前・事後学習のために費やした平均の時間(h)は次のようである ⑤1.5h以上 ④1～1.5h未満 ③0.5～1h未満 ②0.5h未満 ①ほとんどしていない	4.60	0.06	63 68.5	22 23.9	6 6.5	1 1.1	0 0.0	92	2
12	この分野への興味・関心が引き起こされた	4.86	0.71	81 88.0	9 9.8	2 2.2	0 0.0	0 0.0	92	2
13	この授業のレベルはあなたにとって適切であった	4.77	0.64	73 79.3	17 18.5	2 2.2	0 0.0	0 0.0	92	2
14	この授業は総合的に判断して自分にとって有意義だった	4.92		85 93.4	5 5.5	1 1.1	0 0.0	0 0.0	91	3

スポーツ・ウェルネス実技の科目のみ回答

15	授業で十分に運動することができた	-	-	0 -	0 -	0 -	0 -	0 -	0	94
16	あなたの身体の健康、体力、生活習慣を見直す機会となった	-	-	0 -	0 -	0 -	0 -	0 -	0	94

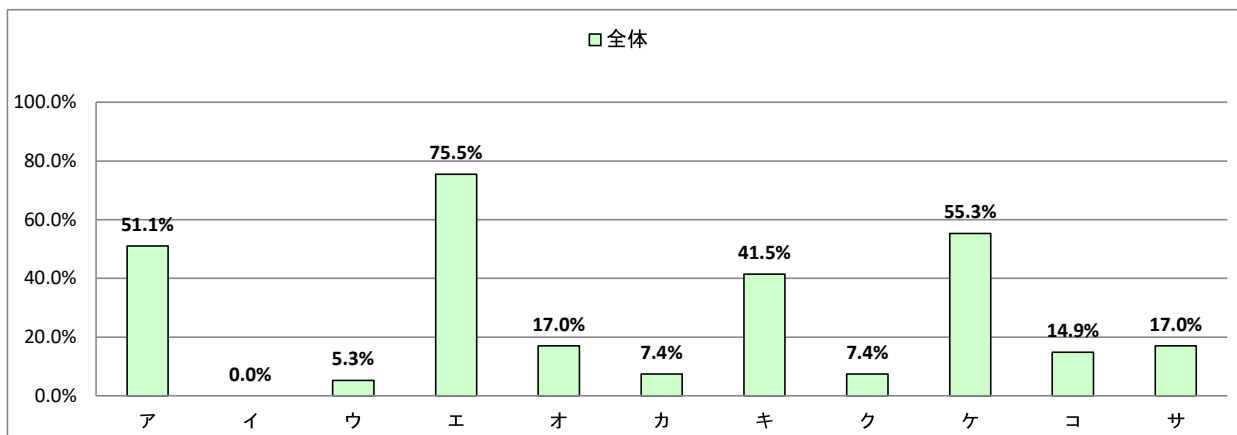


- ※1 設問14との相関係数 総合的な評価(設問14)の点数と各設問の点数との関連性を表す。1.0(絶対値)に近いほど両者に強い関連性があることを示す。
- ※2 平均値は回答の素データにて算出した。
- ※3 設問17「この授業で用いられた授業手法にすべてマークしてください。」および設問18「この授業を通じて、下記の各資質・能力のうち、どの項目が身につきましたか。身についた資質・能力をすべてマークしてください。」の集計結果は裏面を参照のこと。



Ⅲ. この授業で用いられた授業手法にすべてマークしてください。

		全体	
選択肢		回答数	回答率
ア	課題(レポート等)	48	51.1%
イ	外部講師招へい	0	0.0%
ウ	フィールドワーク	5	5.3%
エ	質疑応答	71	75.5%
オ	学生によるコメントペーパー	16	17.0%
カ	反転授業	7	7.4%
キ	プレゼンテーション	39	41.5%
ク	グループワーク	7	7.4%
ケ	ディスカッション	52	55.3%
コ	ディベート	14	14.9%
サ	問題解決型授業	16	17.0%



Ⅳ. この授業を通じて、下記の各資質・能力のうち、どの項目が身につきましたか。
身についた資質・能力をすべてマークしてください。

		全体	
選択肢		回答数	回答率
ア	この分野の知識、学力	83	88.3%
イ	論理的思考力	68	72.3%
ウ	数理的な能力	7	7.4%
エ	言語運用能力	46	48.9%
オ	構想力	50	53.2%
カ	柔軟な発想力	44	46.8%
キ	俯瞰(ふかん)力	41	43.6%
ク	課題発見力	40	42.6%
ケ	課題解決力	28	29.8%
コ	コミュニケーション能力	33	35.1%
サ	プレゼンテーション能力	27	28.7%
シ	人脈形成力	10	10.6%
ス	統率力	7	7.4%
セ	協働能力	10	10.6%

