

2020年度【後期】 授業改善アンケート集計結果

大学(括弧内の数字は本冊子のページ数)
全体(2)
授業形態別
講義(4) 語学(6) 演習・ゼミ(8) スポーツ・ウエルネス実技(10)
科目開設部門別
経済学部(12) 文芸学部(14) 法学部(16) 社会イノベーション学部(18) 共通教育研究センター(20) データサイエンス教育研究センター(22) 国際センター(24) キャリアセンター(26) 学芸員(28)
大学院(30)
資料:2020年度後期授業改善アンケートWeb回答画面(32)

対象	大学全体	実施対象科目数(A)+(B)	1,498	実施科目数(C)+(D)	1,235	延べ履修者数	47,539
		実施必須科目数(A)	852	実施科目数(C)	829	延べ回答者数	10,630
		実施任意科目数(B)	646	実施科目数(D)	406		

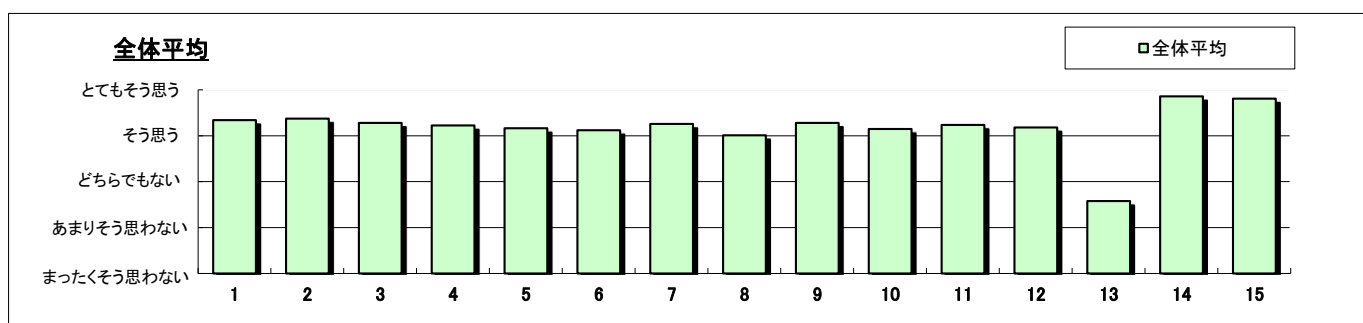
この授業では、対面授業は何回ほど行われましたか？	0回	9051	1回	148	2～5回	308	6～10回	216	11回以上	558
--------------------------	----	------	----	-----	------	-----	-------	-----	-------	-----

設問	項目	平均値	設問11との相関係数※1	回答数(人)／回答率(%)					有効回答数	無答・無効数
				5	4	3	2	1		
1	円滑に授業を受けることができた	4.34	0.64	4,965 48.3	4,339 42.2	563 5.5	292 2.8	113 1.1	10,272	358
2	この授業の内容を理解するために努力した	4.37	0.56	4,778 46.5	4,793 46.6	492 4.8	166 1.6	46 0.4	10,275	355
3	教員は毎回の授業ごとに十分な指示を行っていた	4.28	0.68	4,662 45.4	4,412 42.9	744 7.2	324 3.2	132 1.3	10,274	356
4	教員の指示は明確で分かりやすかった	4.23	0.70	4,469 43.5	4,362 42.5	894 8.7	378 3.7	168 1.6	10,271	359
5	授業の課題は適量であった	4.16	0.58	4,088 39.8	4,573 44.5	995 9.7	448 4.4	175 1.7	10,279	351
6	この授業のレベルはあなたにとって適切であった	4.12	0.67	3,689 35.9	4,806 46.8	1,204 11.7	475 4.6	101 1.0	10,275	355
7	教員は遠隔授業のツールを適切に使っていた	4.25	0.64	4,536 44.2	4,449 43.3	795 7.7	327 3.2	157 1.5	10,264	366
8	教員との双方向のやりとり(質問への回答や課題の返却等)が十分にあった	4.01	0.59	3,950 38.5	3,773 36.8	1,529 14.9	712 6.9	302 2.9	10,266	364
9	シラバスと授業の内容が一致していた	4.28	0.61	4,131 40.2	5,132 50.0	805 7.8	144 1.4	57 0.6	10,269	361
10	この分野への興味・関心が引き起こされた	4.15	0.80	4,046 39.5	4,461 43.5	1,155 11.3	410 4.0	184 1.8	10,256	374
11	この授業は総合的に判断して自分にとって有意義だった	4.23		4,496 43.8	4,390 42.8	822 8.0	366 3.6	184 1.8	10,258	372
12	教員の授業資料は見やすかった	4.18	0.68	4,243 41.4	4,378 42.7	1,065 10.4	389 3.8	184 1.8	10,259	371
13	1回の授業にあたり、授業時間と事前・事後学習のために費やした時間を合わせた平均の時間(h)は次のようである ⑤3h以上 ④2.5～3h未満 ③2～2.5h未満 ②2h未満 ①ほとんどしていない	2.58	0.18	896 8.7	1,083 10.6	2,357 23.0	4,630 45.1	1,294 12.6	10,260	370

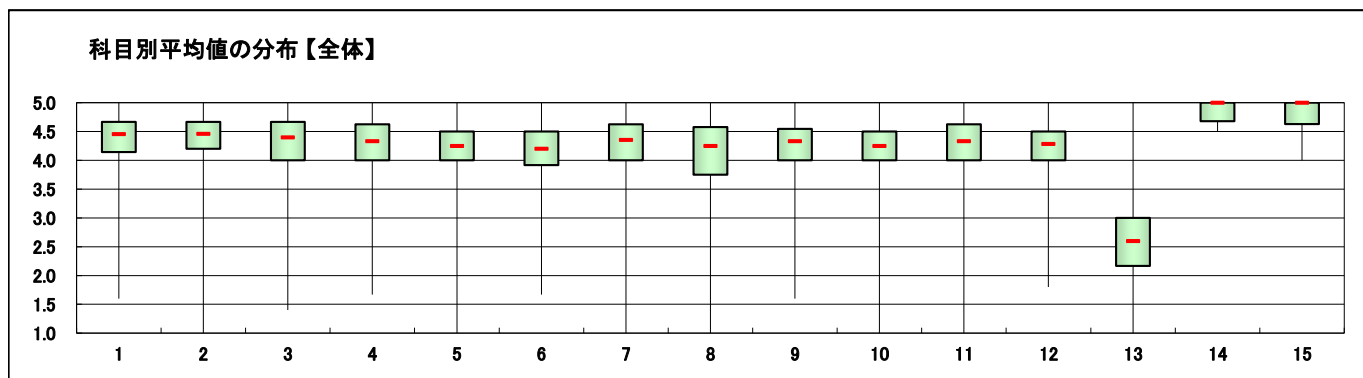
スポーツ・ウエルネス実技の科目のみ回答

14	授業で十分に運動することができた	4.86	0.43	48 85.7	8 14.3	0 0.0	0 0.0	0 0.0	56	10,574
15	あなたの身体の健康、体力、生活習慣を見直す機会となった	4.81	0.43	46 80.7	11 19.3	0 0.0	0 0.0	0 0.0	57	10,573

※設問18～19は非表示です。

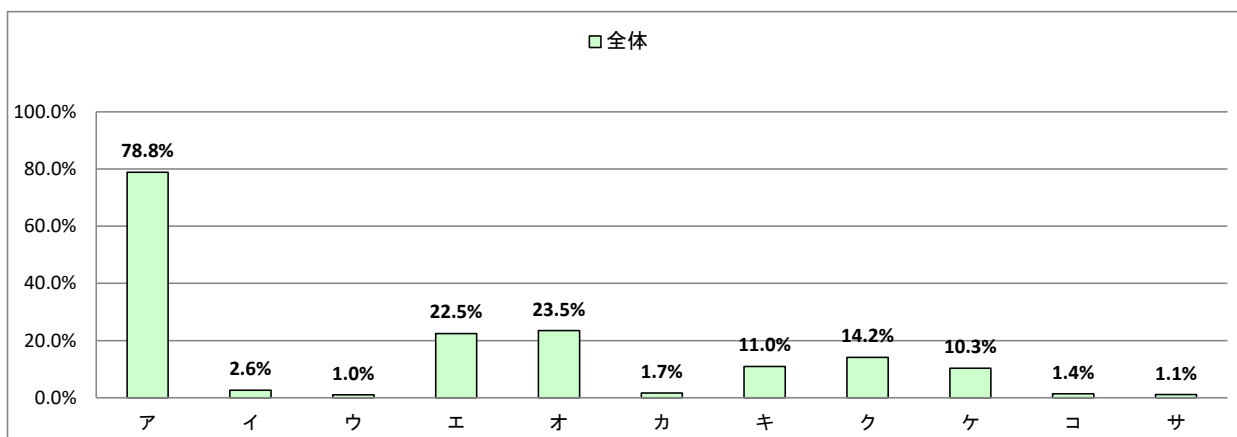


- ※1 設問11との相関係数 総合的な評価(設問11)の点数と各設問の点数との関連性を表す。1.0(絶対値)に近いほど両者に強い関連性があることを示す。
- ※2 平均値は回答の素データにて算出した。
- ※3 設問16「この授業で用いられた授業手法にすべてマークしてください。」および設問17「この授業を通じて、下記の各資質・能力のうち、どの項目が身につきましたか。身についた資質・能力をすべてマークしてください。」の集計結果は裏面を参照のこと。



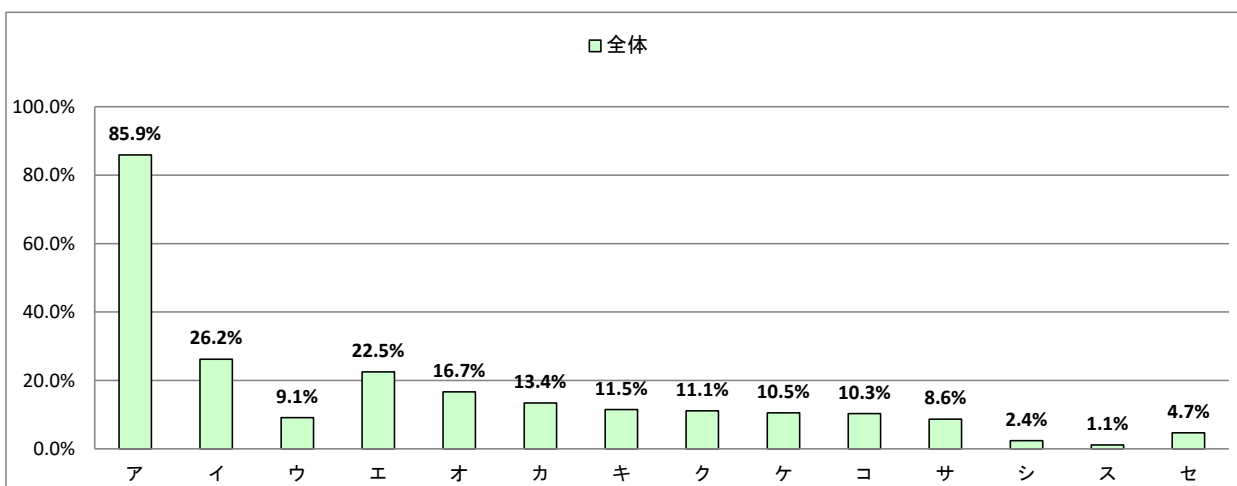
Ⅲ. この授業で用いられた授業手法にすべてマークしてください。

		全体	
選択肢		回答数	回答率
ア	課題(レポート等)	8380	78.8%
イ	外部講師招へい	276	2.6%
ウ	フィールドワーク	111	1.0%
エ	質疑応答	2389	22.5%
オ	学生によるコメントペーパー	2495	23.5%
カ	反転授業	178	1.7%
キ	プレゼンテーション	1165	11.0%
ク	グループワーク	1505	14.2%
ケ	ディスカッション	1100	10.3%
コ	ディベート	148	1.4%
サ	問題解決型授業	118	1.1%



Ⅳ. この授業を通じて、下記の各資質・能力のうち、どの項目が身につきましたか。 身についた資質・能力をすべてマークしてください。

		全体	
選択肢		回答数	回答率
ア	この分野の知識、学力	9129	85.9%
イ	論理的思考力	2785	26.2%
ウ	数理的な能力	970	9.1%
エ	言語運用能力	2395	22.5%
オ	構想力	1770	16.7%
カ	柔軟な発想力	1424	13.4%
キ	俯瞰(ふかん)力	1219	11.5%
ク	課題発見力	1184	11.1%
ケ	課題解決力	1116	10.5%
コ	コミュニケーション能力	1097	10.3%
サ	プレゼンテーション能力	919	8.6%
シ	人脈形成力	252	2.4%
ス	統率力	119	1.1%
セ	協働能力	498	4.7%



2020年度 後期 授業改善アンケート集計結果

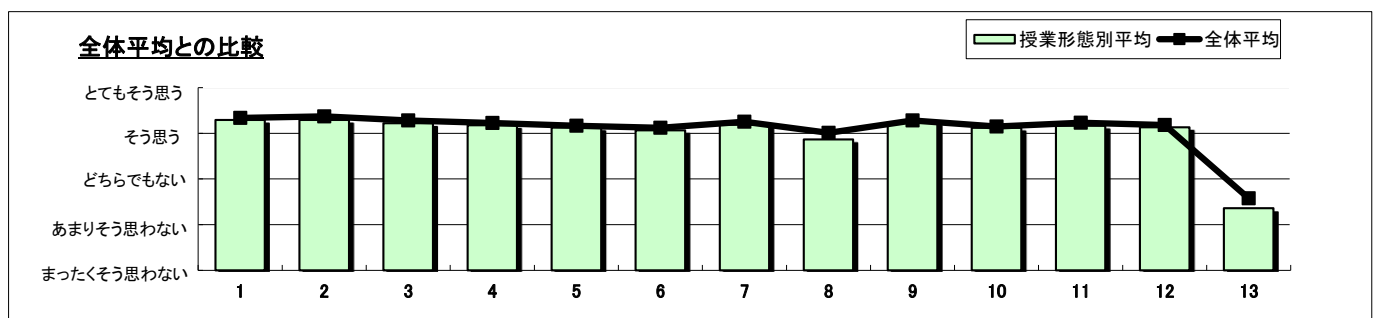
成城大学

授業形態	講義	実施対象科目数(A)+(B)	416	実施科目数(C)+(D)	379	延べ履修者数	29,757
		実施必須科目数(A)	376	実施科目数(C)	372	延べ回答者数	5,660
		実施任意科目数(B)	40	実施科目数(D)	7		

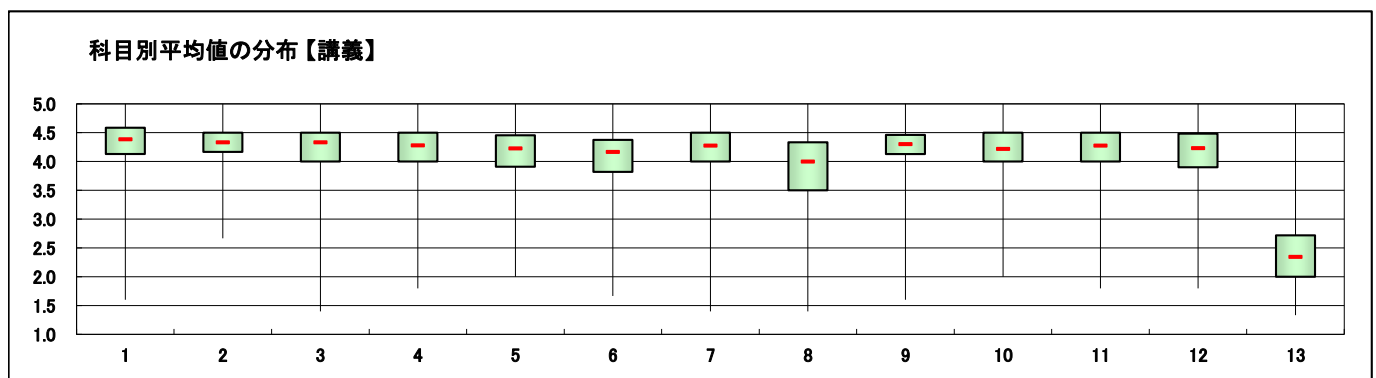
この授業では、対面授業は何回ほど行われましたか？	0回	5191	1回	19	2~5回	37	6~10回	30	11回以上	202
--------------------------	----	------	----	----	------	----	-------	----	-------	-----

設問	項目	平均値	設問11との相関係数※1	回答数(人)／回答率(%)					有効回答数	無答・無効数
				5	4	3	2	1		
1	円滑に授業を受けることができた	4.29	0.64	2,487 45.5	2,413 44.1	327 6.0	167 3.1	75 1.4	5,469	191
2	この授業の内容を理解するために努力した	4.29	0.57	2,270 41.5	2,734 49.9	322 5.9	115 2.1	35 0.6	5,476	184
3	教員は毎回の授業ごとに十分な指示を行っていた	4.22	0.67	2,267 41.4	2,494 45.6	449 8.2	191 3.5	73 1.3	5,474	186
4	教員の指示は明確で分かりやすかった	4.17	0.70	2,187 40.0	2,458 44.9	517 9.5	203 3.7	104 1.9	5,469	191
5	授業の課題は適量であった	4.13	0.58	2,078 37.9	2,504 45.7	531 9.7	248 4.5	116 2.1	5,477	183
6	この授業のレベルはあなたにとって適切であった	4.06	0.69	1,796 32.8	2,645 48.3	686 12.5	286 5.2	64 1.2	5,477	183
7	教員は遠隔授業のツールを適切に使っていた	4.19	0.65	2,175 39.8	2,529 46.2	468 8.6	213 3.9	86 1.6	5,471	189
8	教員との双方向のやりとり(質問への回答や課題の返却等)が十分にあった	3.86	0.57	1,734 31.7	2,098 38.4	990 18.1	454 8.3	193 3.5	5,469	191
9	シラバスと授業の内容が一致していた	4.24	0.61	2,026 37.1	2,905 53.1	418 7.6	85 1.6	34 0.6	5,468	192
10	この分野への興味・関心が引き起こされた	4.12	0.81	2,045 37.4	2,490 45.5	586 10.7	239 4.4	108 2.0	5,468	192
11	この授業は総合的に判断して自分にとって有意義だった	4.17		2,161 39.5	2,477 45.3	505 9.2	217 4.0	104 1.9	5,464	196
12	教員の授業資料は見やすかった	4.13	0.69	2,141 39.2	2,409 44.1	533 9.8	262 4.8	121 2.2	5,466	194
13	1回の授業にあたり、授業時間と事前・事後学習のために費やした時間を合わせた平均の時間(h)は次のようである ⑤3h以上 ④2.5~3h未満 ③2~2.5h未満 ②2h未満 ①ほとんどしていない	2.36	0.17	292 5.3	465 8.5	1,104 20.2	2,678 49.0	927 17.0	5,466	194

※設問14~15、18~19は非表示です。



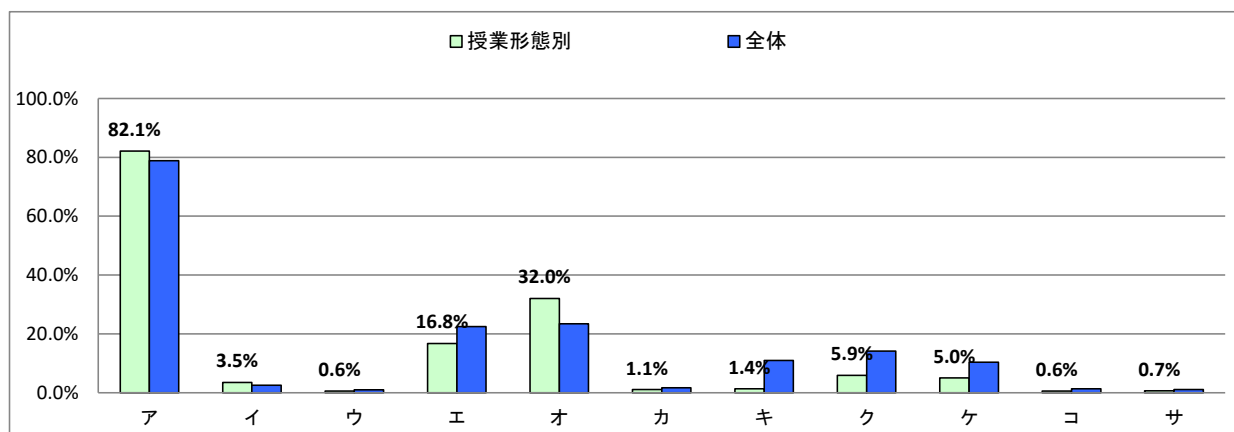
- ※1 設問11との相関係数 総合的な評価(設問11)の点数と各設問の点数との関連性を表す。1. 0(絶対値)に近いほど両者に強い関連性があることを示す。
- ※2 平均値は回答の素データにて算出した。
- ※3 設問16「この授業で用いられた授業手法にすべてマークしてください。」および設問17「この授業を通じて、下記の各資質・能力のうち、どの項目が身につきましたか。身についた資質・能力をすべてマークしてください。」の集計結果は裏面を参照のこと。



III. この授業で用いられた授業手法にすべてマークしてください。

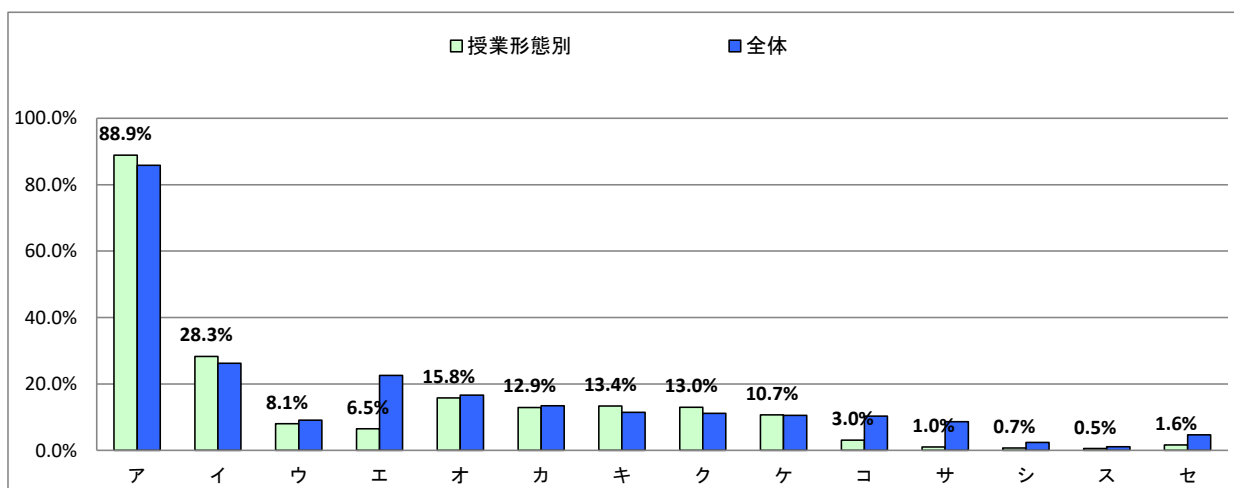
右側の参考値とは、全体の授業における回答率を示しております。次のIVも同様です。

選択肢	授業形態別		参考値
	回答数	回答率	回答率
ア 課題(レポート等)	4648	82.1%	78.8%
イ 外部講師招へい	200	3.5%	2.6%
ウ フィールドワーク	33	0.6%	1.0%
エ 質疑応答	949	16.8%	22.5%
オ 学生によるコメントペーパー	1813	32.0%	23.5%
カ 反転授業	61	1.1%	1.7%
キ プレゼンテーション	77	1.4%	11.0%
ク グループワーク	332	5.9%	14.2%
ケ ディスカッション	284	5.0%	10.3%
コ デイベート	34	0.6%	1.4%
サ 問題解決型授業	40	0.7%	1.1%



IV. この授業を通じて、下記の各資質・能力のうち、どの項目が身につきましたか。 身についた資質・能力をすべてマークしてください。

選択肢	授業形態別		参考値
	回答数	回答率	回答率
ア この分野の知識、学力	5031	88.9%	85.9%
イ 論理的思考力	1602	28.3%	26.2%
ウ 数理的な能力	456	8.1%	9.1%
エ 言語運用能力	370	6.5%	22.5%
オ 構想力	895	15.8%	16.7%
カ 柔軟な発想力	732	12.9%	13.4%
キ 俯瞰(ふかん)力	756	13.4%	11.5%
ク 課題発見力	736	13.0%	11.1%
ケ 課題解決力	605	10.7%	10.5%
コ コミュニケーション能力	172	3.0%	10.3%
サ プレゼンテーション能力	58	1.0%	8.6%
シ 人脈形成力	39	0.7%	2.4%
ス 統率力	30	0.5%	1.1%
セ 協働能力	91	1.6%	4.7%



2020年度 後期 授業改善アンケート集計結果

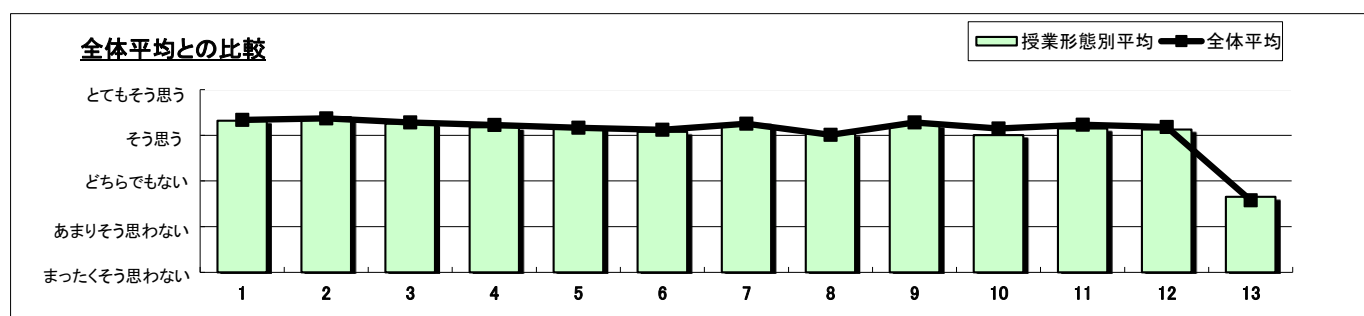
成城大学

授業形態	語学	実施対象科目数(A)+(B)	598	実施科目数(C)+(D)	454	延べ履修者数	9,135
		実施必須科目数(A)	458	実施科目数(C)	440	延べ回答者数	2,264
		実施任意科目数(B)	140	実施科目数(D)	14		

この授業では、対面授業は何回ほど行われましたか？	0回	2069	1回	19	2～5回	7	6～10回	12	11回以上	78
--------------------------	----	------	----	----	------	---	-------	----	-------	----

設問	項目	平均値	設問11との相関係数※1	回答数(人)／回答率(%)					有効回答数	無答・無効数
				5	4	3	2	1		
1	円滑に授業を受けることができた	4.32	0.66	1,063 48.7	876 40.1	142 6.5	77 3.5	24 1.1	2,182	82
2	この授業の内容を理解するために努力した	4.40	0.50	1,041 47.7	1,014 46.5	92 4.2	27 1.2	8 0.4	2,182	82
3	教員は毎回の授業ごとに十分な指示を行っていた	4.26	0.69	992 45.5	915 42.0	156 7.2	84 3.9	34 1.6	2,181	83
4	教員の指示は明確で分かりやすかった	4.18	0.70	935 42.8	887 40.6	215 9.8	106 4.9	41 1.9	2,184	80
5	授業の課題は適量であった	4.16	0.60	859 39.3	979 44.8	221 10.1	93 4.3	32 1.5	2,184	80
6	この授業のレベルはあなたにとって適切であった	4.08	0.64	744 34.1	1,017 46.6	287 13.1	112 5.1	23 1.1	2,183	81
7	教員は遠隔授業のツールを適切に使っていた	4.23	0.67	940 43.1	964 44.2	160 7.3	71 3.3	46 2.1	2,181	83
8	教員との双方向のやりとり(質問への回答や課題の返却等)が十分にあった	4.04	0.63	866 39.7	802 36.8	301 13.8	143 6.6	67 3.1	2,179	85
9	シラバスと授業の内容が一致していた	4.22	0.64	821 37.6	1,093 50.1	213 9.8	42 1.9	12 0.6	2,181	83
10	この分野への興味・関心が引き起こされた	4.01	0.80	734 33.8	940 43.2	334 15.4	112 5.2	54 2.5	2,174	90
11	この授業は総合的に判断して自分にとって有意義だった	4.15		888 40.8	943 43.3	186 8.5	103 4.7	58 2.7	2,178	86
12	教員の授業資料は見やすかった	4.12	0.69	825 37.9	957 43.9	278 12.8	77 3.5	41 1.9	2,178	86
13	1回の授業に当たり、授業時間と事前・事後学習のために費やした時間を合わせた平均の時間(h)は次のようである ⑤3h以上 ④2.5～3h未満 ③2～2.5h未満 ②2h未満 ①ほとんどしていない	2.65	0.14	152 7.0	259 11.9	592 27.2	1,038 47.6	139 6.4	2,180	84

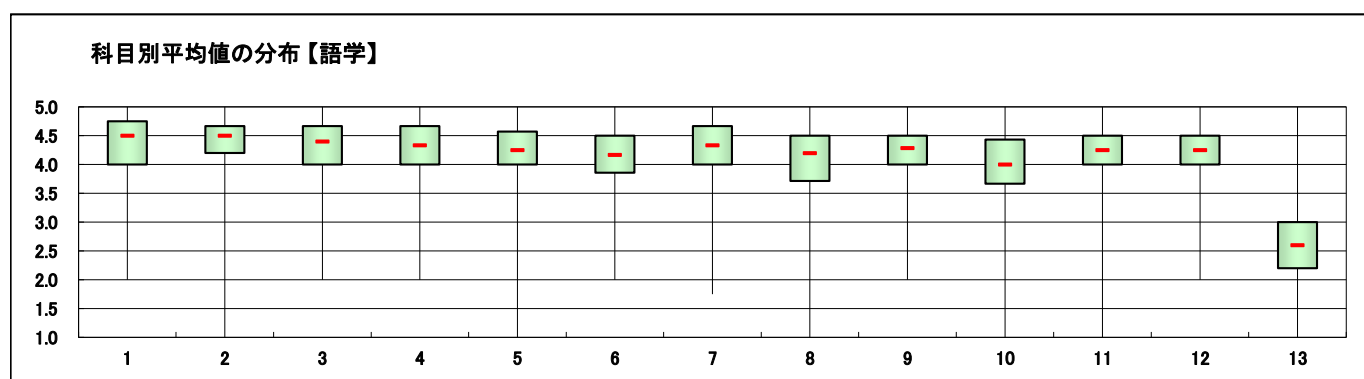
※設問14～15、18～19は非表示です。



※1 設問11との相関係数 総合的な評価(設問11)の点数と各設問の点数との関連性を表す。1. 0(絶対値)に近いほど両者に強い関連性があることを示す。

※2 平均値は回答の素データにて算出した。

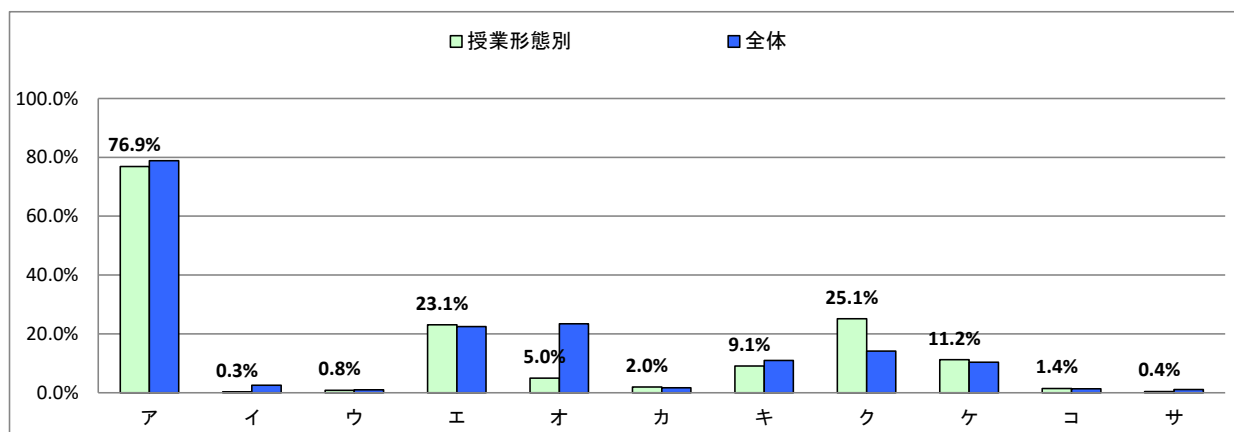
※3 設問16「この授業で用いられた授業手法にすべてマークしてください。」および
 設問17「この授業を通じて、下記の各資質・能力のうち、どの項目が身につきましたか。身についた資質・能力をすべてマークしてください。」
 の集計結果は裏面を参照のこと。



Ⅲ. この授業で用いられた授業手法にすべてマークしてください。

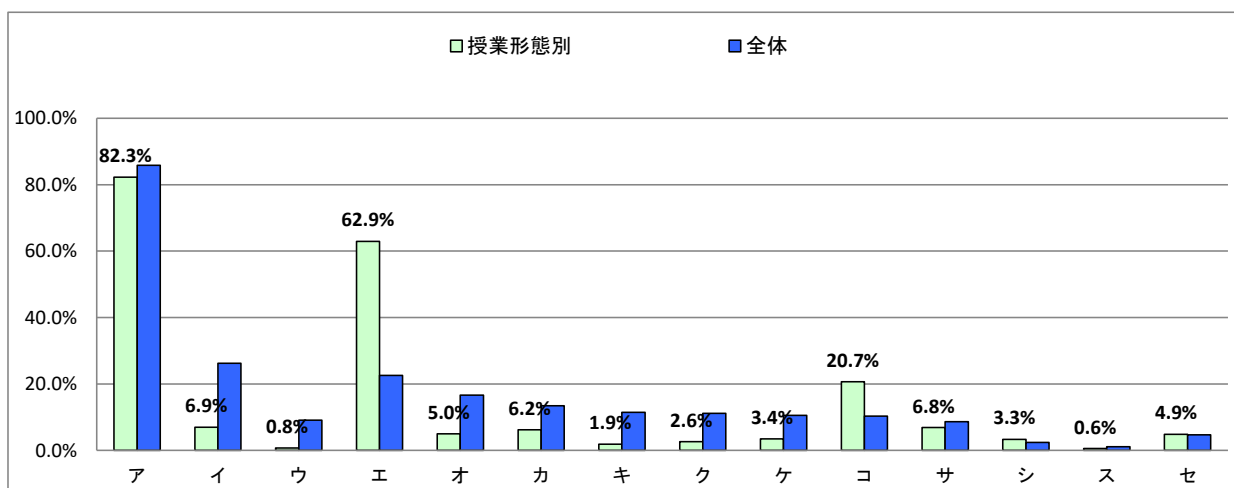
右側の参考値とは、全体の授業における回答率を示しております。次のⅣも同様です。

選択肢	授業形態別		参考値
	回答数	回答率	回答率
ア 課題(レポート等)	1741	76.9%	78.8%
イ 外部講師招へい	7	0.3%	2.6%
ウ フィールドワーク	19	0.8%	1.0%
エ 質疑応答	522	23.1%	22.5%
オ 学生によるコメントペーパー	113	5.0%	23.5%
カ 反転授業	45	2.0%	1.7%
キ プレゼンテーション	205	9.1%	11.0%
ク グループワーク	569	25.1%	14.2%
ケ ディスカッション	254	11.2%	10.3%
コ ディベート	32	1.4%	1.4%
サ 問題解決型授業	9	0.4%	1.1%



Ⅳ. この授業を通じて、下記の各資質・能力のうち、どの項目が身につきましたか。 身についた資質・能力をすべてマークしてください。

選択肢	授業形態別		参考値
	回答数	回答率	回答率
ア この分野の知識、学力	1863	82.3%	85.9%
イ 論理的思考力	157	6.9%	26.2%
ウ 数理的能力	17	0.8%	9.1%
エ 言語運用能力	1425	62.9%	22.5%
オ 構想力	113	5.0%	16.7%
カ 柔軟な発想力	141	6.2%	13.4%
キ 俯瞰(ふかん)力	42	1.9%	11.5%
ク 課題発見力	59	2.6%	11.1%
ケ 課題解決力	78	3.4%	10.5%
コ コミュニケーション能力	468	20.7%	10.3%
サ プレゼンテーション能力	155	6.8%	8.6%
シ 人脈形成力	75	3.3%	2.4%
ス 統率力	13	0.6%	1.1%
セ 協働力	110	4.9%	4.7%



2020年度 後期 授業改善アンケート集計結果

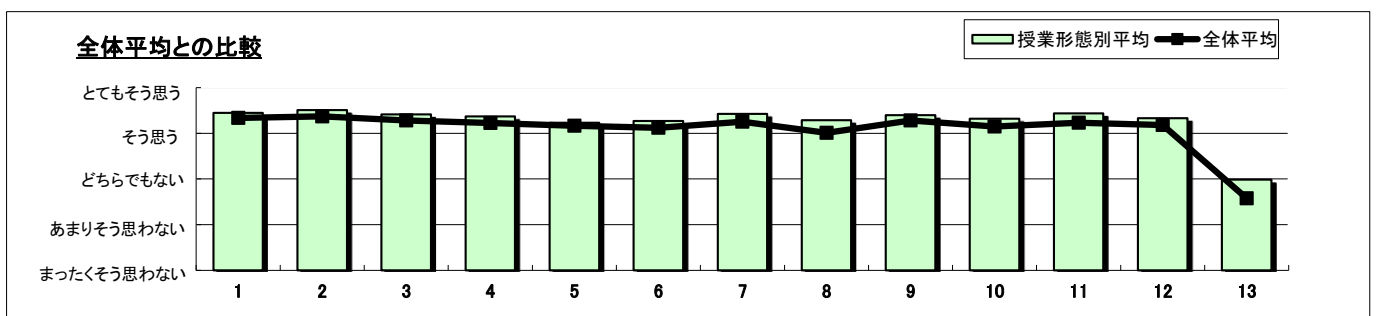
成城大学

授業形態	演習・ゼミ	実施対象科目数(A)+(B)	457	実施科目数(C)+(D)	384	延べ履修者数	8,374
		実施必須科目数(A)	394	実施科目数(C)	376	延べ回答者数	2,647
		実施任意科目数(B)	63	実施科目数(D)	8		

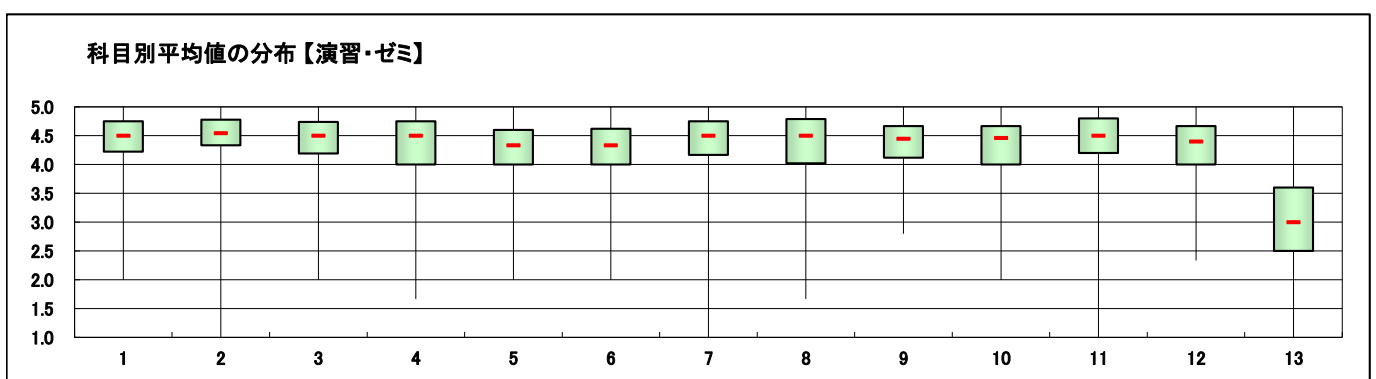
この授業では、対面授業は何回ほど行われましたか？	0回	1791	1回	110	2~5回	261	6~10回	153	11回以上	244
--------------------------	----	------	----	-----	------	-----	-------	-----	-------	-----

設問	項目	平均値	設問11との 相関係数※1	回答数(人)／回答率(%)					有効 回答数	無答・ 無効数
				5	4	3	2	1		
1	円滑に授業を受けることができた	4.45	0.59	1,375 53.6	1,034 40.3	94 3.7	48 1.9	14 0.5	2,565	82
2	この授業の内容を理解するために努力した	4.51	0.55	1,429 55.8	1,028 40.1	78 3.0	23 0.9	3 0.1	2,561	86
3	教員は毎回の授業ごとに十分な指示を行っていた	4.41	0.67	1,365 53.3	986 38.5	139 5.4	48 1.9	25 1.0	2,563	84
4	教員の指示は明確で分かりやすかった	4.37	0.68	1,309 51.1	1,000 39.0	161 6.3	69 2.7	23 0.9	2,562	85
5	授業の課題は適量であった	4.23	0.56	1,118 43.6	1,079 42.1	232 9.1	107 4.2	27 1.1	2,563	84
6	この授業のレベルはあなたにとって適切であった	4.27	0.62	1,110 43.4	1,129 44.1	229 8.9	77 3.0	14 0.5	2,559	88
7	教員は遠隔授業のツールを適切に使っていた	4.43	0.59	1,397 54.6	944 36.9	156 6.1	42 1.6	21 0.8	2,560	87
8	教員との双方向のやりとり(質問への回答や課題の返却等)が十分にあった	4.29	0.57	1,321 51.5	856 33.4	232 9.1	113 4.4	41 1.6	2,563	84
9	シラバスと授業の内容が一致していた	4.40	0.56	1,251 48.8	1,114 43.4	172 6.7	16 0.6	11 0.4	2,564	83
10	この分野への興味・関心が引き起こされた	4.32	0.75	1,230 48.1	1,013 39.6	234 9.1	59 2.3	22 0.9	2,558	89
11	この授業は総合的に判断して自分にとって有意義だった	4.43		1,402 54.8	959 37.5	131 5.1	46 1.8	22 0.9	2,560	87
12	教員の授業資料は見やすかった	4.33	0.62	1,252 48.9	997 38.9	241 9.4	50 2.0	22 0.9	2,562	85
13	1回の授業に当たり、授業時間と事前・事後学習のために費やした時間を合わせた平均の時間(h)は次のようである ⑤3h以上 ④2.5~3h未満 ③2~2.5h未満 ②2h未満 ①ほとんどしていない	2.99	0.17	450 17.6	358 14.0	658 25.7	894 34.9	198 7.7	2,558	89

※設問14~15、18~19は非表示です。



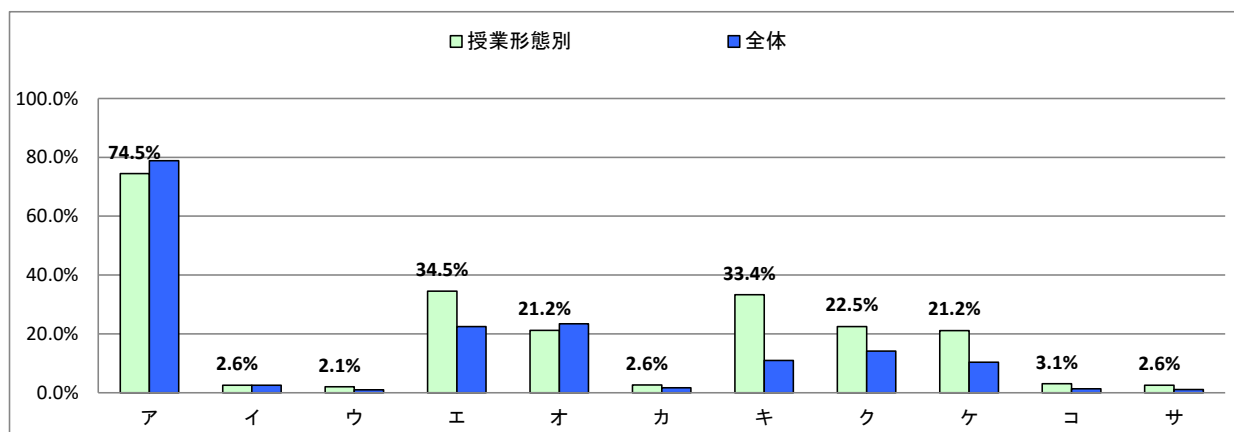
- ※1 設問11との相関係数 総合的な評価(設問11)の点数と各設問の点数との関連性を表す。1. 0(絶対値)に近いほど両者に強い関連性があることを示す。
- ※2 平均値は回答の素データにて算出した。
- ※3 設問16「この授業で用いられた授業手法にすべてマークしてください。」および設問17「この授業を通じて、下記の各資質・能力のうち、どの項目が身につきましたか。身についた資質・能力をすべてマークしてください。」の集計結果は裏面を参照のこと。



Ⅲ. この授業で用いられた授業手法にすべてマークしてください。

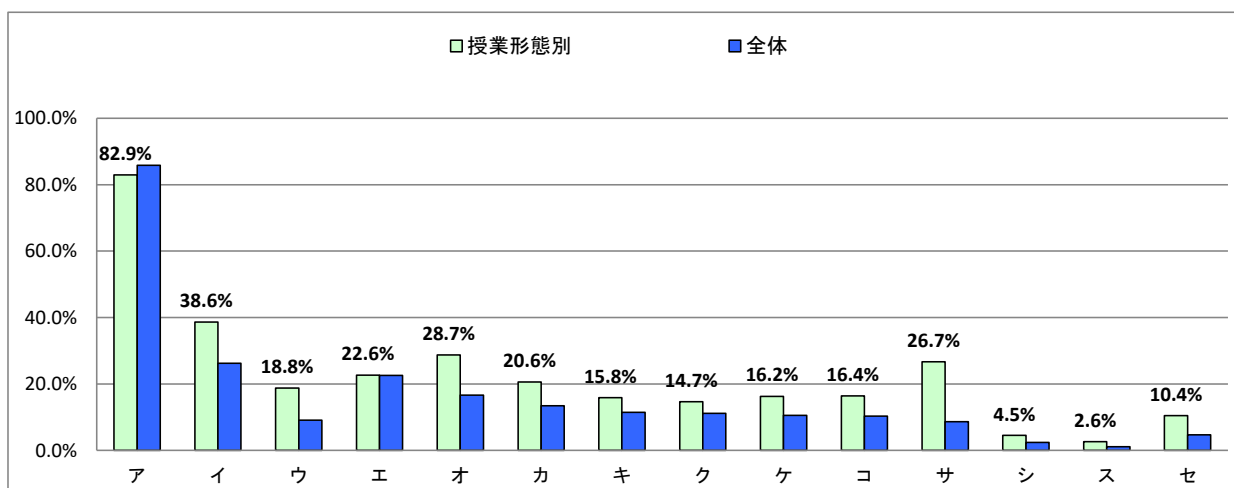
右側の参考値とは、全体の授業における回答率を示しております。次のⅣも同様です。

		授業形態別		参考値
選択肢		回答数	回答率	回答率
ア	課題(レポート等)	1971	74.5%	78.8%
イ	外部講師招へい	68	2.6%	2.6%
ウ	フィールドワーク	55	2.1%	1.0%
エ	質疑応答	914	34.5%	22.5%
オ	学生によるコメントペーパー	561	21.2%	23.5%
カ	反転授業	70	2.6%	1.7%
キ	プレゼンテーション	883	33.4%	11.0%
ク	グループワーク	596	22.5%	14.2%
ケ	ディスカッション	560	21.2%	10.3%
コ	ディベート	82	3.1%	1.4%
サ	問題解決型授業	68	2.6%	1.1%



Ⅳ. この授業を通じて、下記の各資質・能力のうち、どの項目が身につきましたか。身についた資質・能力をすべてマークしてください。

		授業形態別		参考値
選択肢		回答数	回答率	回答率
ア	この分野の知識、学力	2195	82.9%	85.9%
イ	論理的思考力	1022	38.6%	26.2%
ウ	数理的な能力	497	18.8%	9.1%
エ	言語運用能力	599	22.6%	22.5%
オ	構想力	761	28.7%	16.7%
カ	柔軟な発想力	545	20.6%	13.4%
キ	俯瞰(ふかん)力	419	15.8%	11.5%
ク	課題発見力	388	14.7%	11.1%
ケ	課題解決力	430	16.2%	10.5%
コ	コミュニケーション能力	435	16.4%	10.3%
サ	プレゼンテーション能力	706	26.7%	8.6%
シ	人脈形成力	119	4.5%	2.4%
ス	統率力	69	2.6%	1.1%
セ	協働能力	276	10.4%	4.7%



授業形態	スポーツ・ウエルネス実技	実施対象科目数(A)+(B)	27	実施科目数(C)+(D)	18	延べ履修者数	273
		実施必須科目数(A)	18	実施科目数(C)	17	延べ回答者数	59
		実施任意科目数(B)	9	実施科目数(D)	1		

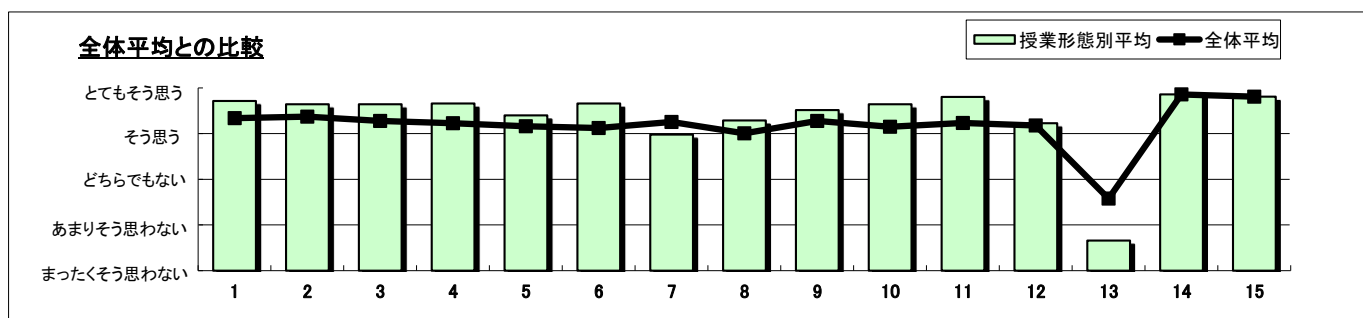
この授業では、対面授業は何回ほど行われましたか？	0回	0	1回	0	2～5回	3	6～10回	21	11回以上	34
--------------------------	----	---	----	---	------	---	-------	----	-------	----

設問	項目	平均値	設問11との 相関係数※1	回答数(人)／回答率(%)					有効 回答数	無答・ 無効数
				5	4	3	2	1		
1	円滑に授業を受けることができた	4.71	0.58	40 71.4	16 28.6	0 0.0	0 0.0	0 0.0	56	3
2	この授業の内容を理解するために努力した	4.64	0.55	38 67.9	17 30.4	0 0.0	1 1.8	0 0.0	56	3
3	教員は毎回の授業ごとに十分な指示を行っていた	4.64	0.55	38 67.9	17 30.4	0 0.0	1 1.8	0 0.0	56	3
4	教員の指示は明確で分かりやすかった	4.66	0.55	38 67.9	17 30.4	1 1.8	0 0.0	0 0.0	56	3
5	授業の課題は適量であった	4.40	0.41	33 60.0	11 20.0	11 20.0	0 0.0	0 0.0	55	4
6	この授業のレベルはあなたにとって適切であった	4.66	0.68	39 69.6	15 26.8	2 3.6	0 0.0	0 0.0	56	3
7	教員は遠隔授業のツールを適切に使っていた	3.98	0.20	24 46.2	12 23.1	11 21.2	1 1.9	4 7.7	52	7
8	教員との双方向のやりとり(質問への回答や課題の返却等)が十分にあった	4.29	0.25	29 52.7	17 30.9	6 10.9	2 3.6	1 1.8	55	4
9	シラバスと授業の内容が一致していた	4.52	0.53	33 58.9	20 35.7	2 3.6	1 1.8	0 0.0	56	3
10	この分野への興味・関心が引き起こされた	4.64	0.62	37 66.1	18 32.1	1 1.8	0 0.0	0 0.0	56	3
11	この授業は総合的に判断して自分にとって有意義だった	4.80		45 80.4	11 19.6	0 0.0	0 0.0	0 0.0	56	3
12	教員の授業資料は見やすかった	4.23	0.37	25 47.2	15 28.3	13 24.5	0 0.0	0 0.0	53	6
13	1回の授業にあたり、授業時間と事前・事後学習のために費やした時間を合わせた平均の時間(h)は次のようである ⑤3h以上 ④2.5～3h未満 ③2～2.5h未満 ②2h未満 ①ほとんどしていない	1.66	0.11	2 3.6	1 1.8	3 5.4	20 35.7	30 53.6	56	3

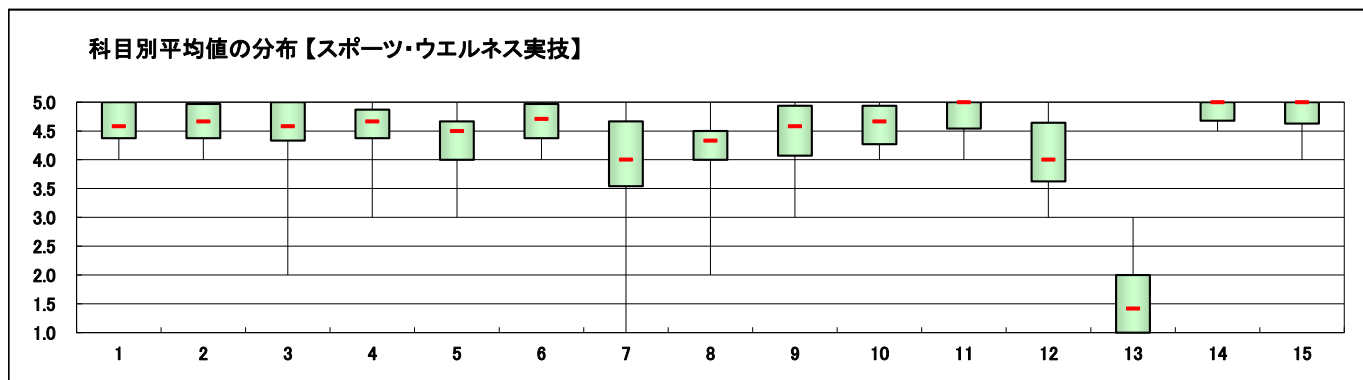
スポーツ・ウエルネス実技の科目のみ回答

14	授業で十分に運動することができた	4.86	0.43	48 85.7	8 14.3	0 0.0	0 0.0	0 0.0	56	3
15	あなたの身体の健康、体力、生活習慣を見直す機会となった	4.81	0.43	46 80.7	11 19.3	0 0.0	0 0.0	0 0.0	57	2

※設問18～19は非表示です。



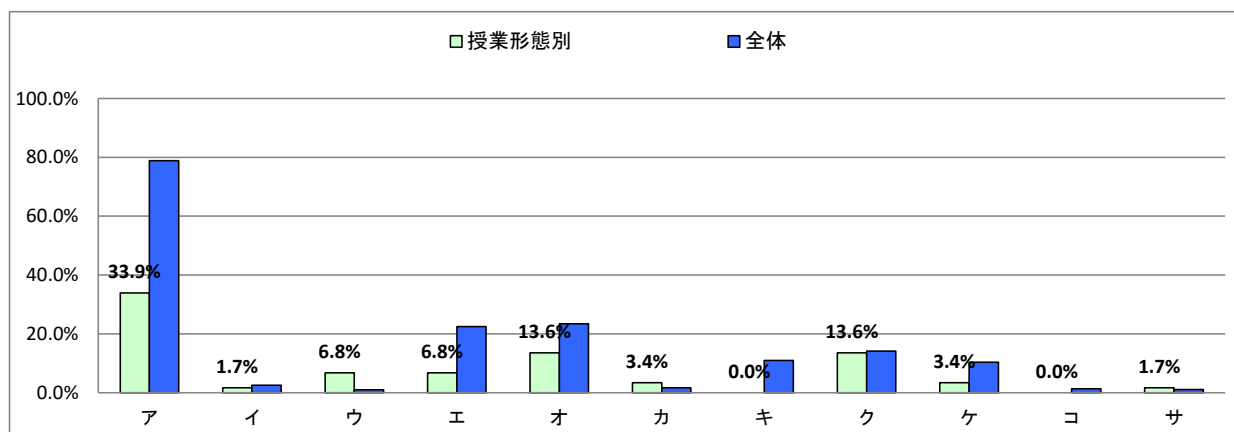
- ※1 設問11との相関係数 総合的な評価(設問11)の点数と各設問の点数との関連性を表す。1. 0(絶対値)に近いほど両者に強い関連性があることを示す。
- ※2 平均値は回答の素データにて算出した。
- ※3 設問16「この授業で用いられた授業手法にすべてマークしてください。」および設問17「この授業を通じて、下記の各資質・能力のうち、どの項目が身につきましたか。身についた資質・能力をすべてマークしてください。」の集計結果は裏面を参照のこと。



III. この授業で用いられた授業手法にすべてマークしてください。

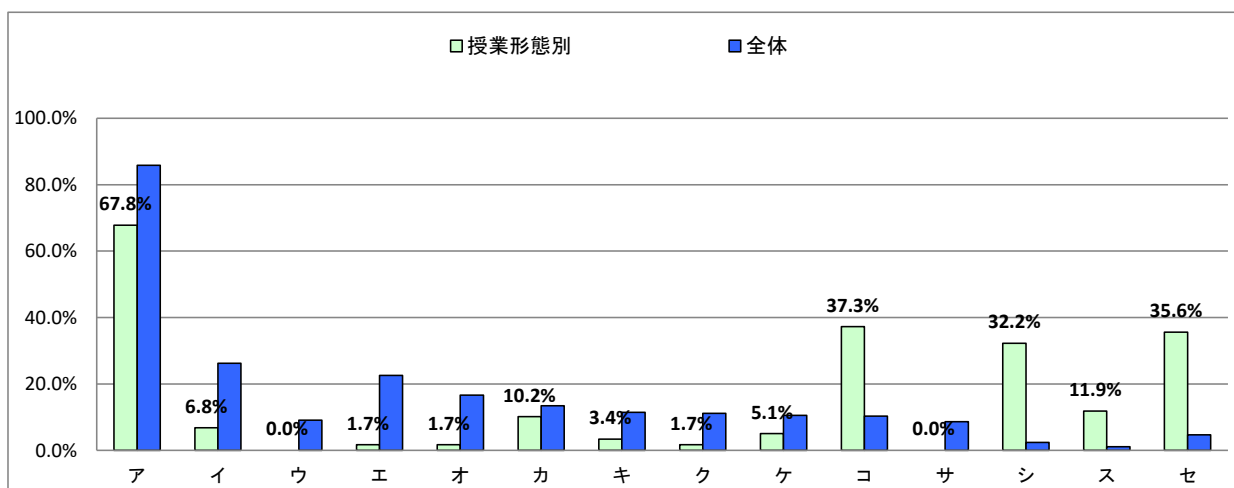
右側の参考値とは、全体の授業における回答率を示しております。次のIVも同様です。

選択肢	授業形態別		参考値 回答率
	回答数	回答率	
ア 課題(レポート等)	20	33.9%	78.8%
イ 外部講師招へい	1	1.7%	2.6%
ウ フィールドワーク	4	6.8%	1.0%
エ 質疑応答	4	6.8%	22.5%
オ 学生によるコメントペーパー	8	13.6%	23.5%
カ 反転授業	2	3.4%	1.7%
キ プレゼンテーション	0	0.0%	11.0%
ク グループワーク	8	13.6%	14.2%
ケ ディスカッション	2	3.4%	10.3%
コ デイベート	0	0.0%	1.4%
サ 問題解決型授業	1	1.7%	1.1%



IV. この授業を通じて、下記の各資質・能力のうち、どの項目が身につきましたか。 身についた資質・能力をすべてマークしてください。

選択肢	授業形態別		参考値 回答率
	回答数	回答率	
ア この分野の知識、学力	40	67.8%	85.9%
イ 論理的思考力	4	6.8%	26.2%
ウ 数理的能力	0	0.0%	9.1%
エ 言語運用能力	1	1.7%	22.5%
オ 構想力	1	1.7%	16.7%
カ 柔軟な発想力	6	10.2%	13.4%
キ 俯瞰(ふかん)力	2	3.4%	11.5%
ク 課題発見力	1	1.7%	11.1%
ケ 課題解決力	3	5.1%	10.5%
コ コミュニケーション能力	22	37.3%	10.3%
サ プレゼンテーション能力	0	0.0%	8.6%
シ 人脈形成力	19	32.2%	2.4%
ス 統率力	7	11.9%	1.1%
セ 協働能力	21	35.6%	4.7%



科目開設部門	経済学部	実施対象科目数(A)+(B)	323	実施科目数(C)+(D)	269	延べ履修者数	11,574
		実施必須科目数(A)	186	実施科目数(C)	184	延べ回答者数	2,552
		実施任意科目数(B)	137	実施科目数(D)	85		

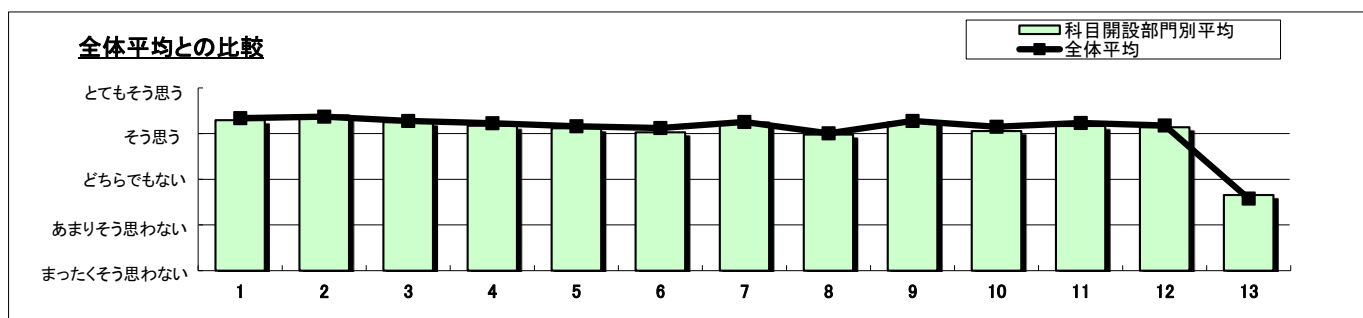
この授業では、対面授業は何回ほど行われましたか？	0回	2233	1回	17	2~5回	57	6~10回	38	11回以上	113
--------------------------	----	------	----	----	------	----	-------	----	-------	-----

設問	項目	平均値	設問11との相関係数※1	回答数(人)／回答率(%)					有効回答数	無答・無効数
				5	4	3	2	1		
1	円滑に授業を受けることができた	4.29	0.66	1,178 48.0	981 40.0	168 6.8	90 3.7	38 1.5	2,455	97
2	この授業の内容を理解するために努力した	4.40	0.52	1,236 50.3	1,050 42.8	107 4.4	45 1.8	18 0.7	2,456	96
3	教員は毎回の授業ごとに十分な指示を行っていた	4.25	0.66	1,108 45.1	1,023 41.7	188 7.7	101 4.1	35 1.4	2,455	97
4	教員の指示は明確で分かりやすかった	4.17	0.69	1,039 42.4	1,009 41.1	243 9.9	112 4.6	50 2.0	2,453	99
5	授業の課題は適量であった	4.12	0.58	966 39.4	1,040 42.4	275 11.2	118 4.8	54 2.2	2,453	99
6	この授業のレベルはあなたにとって適切であった	4.03	0.67	820 33.4	1,101 44.9	350 14.3	149 6.1	33 1.3	2,453	99
7	教員は遠隔授業のツールを適切に使っていた	4.24	0.65	1,094 44.7	1,030 42.0	195 8.0	90 3.7	41 1.7	2,450	102
8	教員との双方向のやりとり(質問への回答や課題の返却等)が十分にあった	3.98	0.60	922 37.6	888 36.3	380 15.5	185 7.6	74 3.0	2,449	103
9	シラバスと授業の内容が一致していた	4.25	0.60	958 39.1	1,208 49.3	226 9.2	47 1.9	9 0.4	2,448	104
10	この分野への興味・関心が引き起こされた	4.06	0.80	841 34.5	1,117 45.8	314 12.9	116 4.8	53 2.2	2,441	111
11	この授業は総合的に判断して自分にとって有意義だった	4.17		974 39.9	1,110 45.4	205 8.4	103 4.2	51 2.1	2,443	109
12	教員の授業資料は見やすかった	4.14	0.69	978 40.0	1,039 42.5	267 10.9	113 4.6	49 2.0	2,446	106
13	1回の授業にあたり、授業時間と事前・事後学習のために費やした時間を合わせた平均の時間(h)は次のようである ⑤3h以上 ④2.5~3h未満 ③2~2.5h未満 ②2h未満 ①ほとんどしていない	2.66	0.20	261 10.7	259 10.6	571 23.4	1,085 44.4	266 10.9	2,442	110

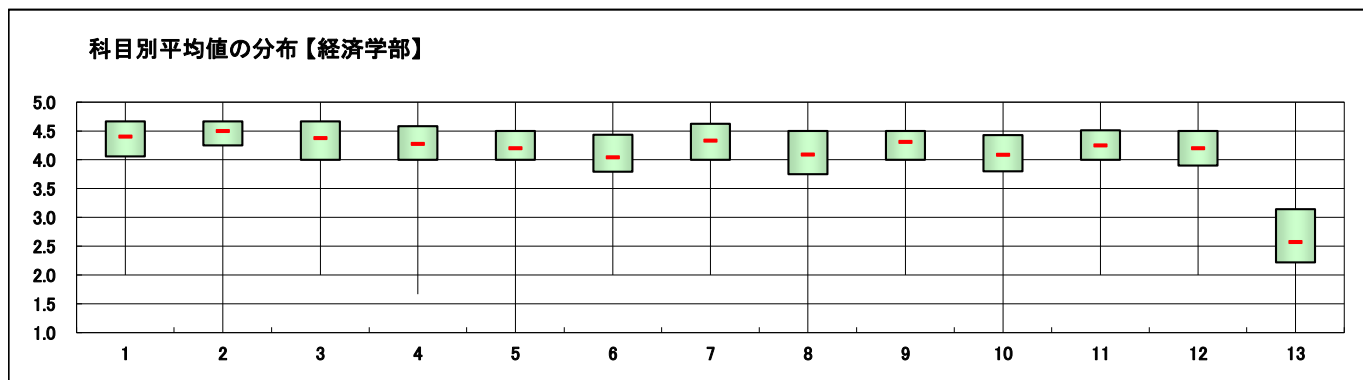
スポーツ・ウエルネス実技の科目のみ回答

14	授業で十分に運動することができた	-	-	0	0	0	0	0	0	2,552
15	あなたの身体の健康、体力、生活習慣を見直す機会となった	-	-	0	0	0	0	0	0	2,552

※設問18~19は非表示です。



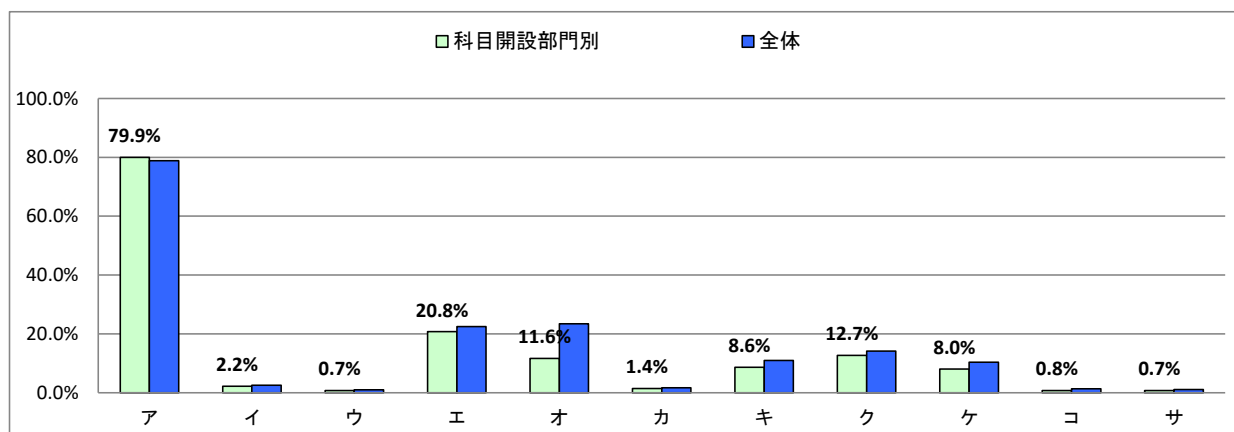
- ※1 設問11との相関係数 総合的な評価(設問11)の点数と各設問の点数との関連性を表す。1. 0(絶対値)に近いほど両者に強い関連性があることを示す。
- ※2 平均値は回答の素データにて算出した。
- ※3 設問16「この授業で用いられた授業手法にすべてマークしてください。」および設問17「この授業を通じて、下記の各資質・能力のうち、どの項目が身につきましたか。身についた資質・能力をすべてマークしてください。」の集計結果は裏面を参照のこと。



Ⅲ. この授業で用いられた授業手法にすべてマークしてください。

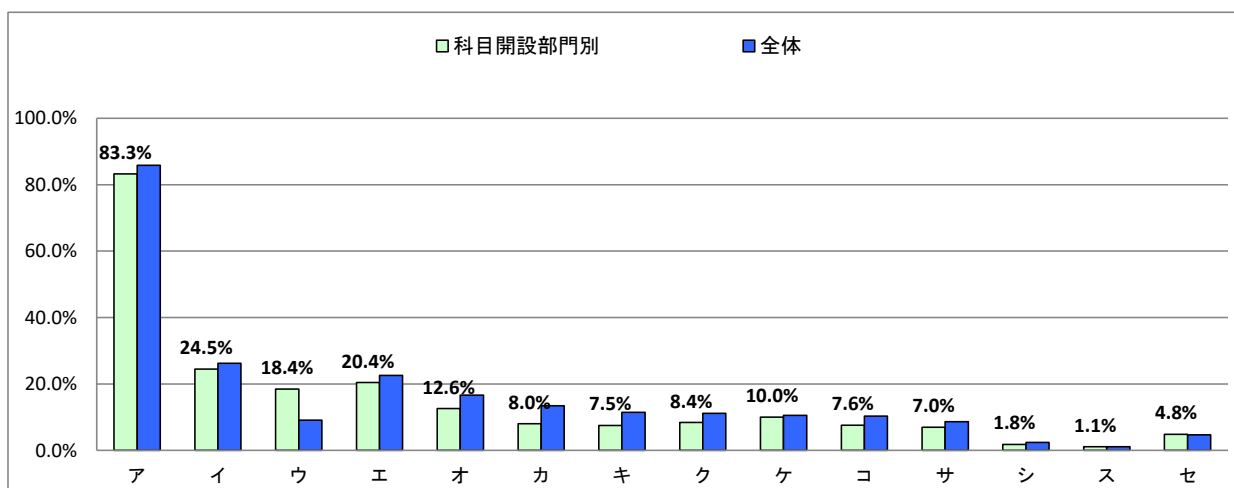
右側の参考値とは、全体の授業における回答率を示しております。次のⅣも同様です。

選択肢	科目開設部門別		参考値 回答率
	回答数	回答率	
ア 課題(レポート等)	2040	79.9%	78.8%
イ 外部講師招へい	56	2.2%	2.6%
ウ フィールドワーク	19	0.7%	1.0%
エ 質疑応答	530	20.8%	22.5%
オ 学生によるコメントペーパー	297	11.6%	23.5%
カ 反転授業	37	1.4%	1.7%
キ プレゼンテーション	220	8.6%	11.0%
ク グループワーク	325	12.7%	14.2%
ケ ディスカッション	205	8.0%	10.3%
コ ディベート	20	0.8%	1.4%
サ 問題解決型授業	19	0.7%	1.1%



Ⅳ. この授業を通じて、下記の各資質・能力のうち、どの項目が身につきましたか。 身についた資質・能力をすべてマークしてください。

選択肢	科目開設部門別		参考値 回答率
	回答数	回答率	
ア この分野の知識、学力	2125	83.3%	85.9%
イ 論理的思考力	625	24.5%	26.2%
ウ 数理的な能力	470	18.4%	9.1%
エ 言語運用能力	521	20.4%	22.5%
オ 構想力	322	12.6%	16.7%
カ 柔軟な発想力	204	8.0%	13.4%
キ 俯瞰(ふかん)力	192	7.5%	11.5%
ク 課題発見力	214	8.4%	11.1%
ケ 課題解決力	256	10.0%	10.5%
コ コミュニケーション能力	194	7.6%	10.3%
サ プレゼンテーション能力	178	7.0%	8.6%
シ 人脈形成力	46	1.8%	2.4%
ス 統率力	27	1.1%	1.1%
セ 協働力	123	4.8%	4.7%



科目開設部門	文芸学部	実施対象科目数(A)+(B)	475	実施科目数(C)+(D)	394	延べ履修者数	9,853
		実施必須科目数(A)	246	実施科目数(C)	236	延べ回答者数	2,452
		実施任意科目数(B)	229	実施科目数(D)	158		

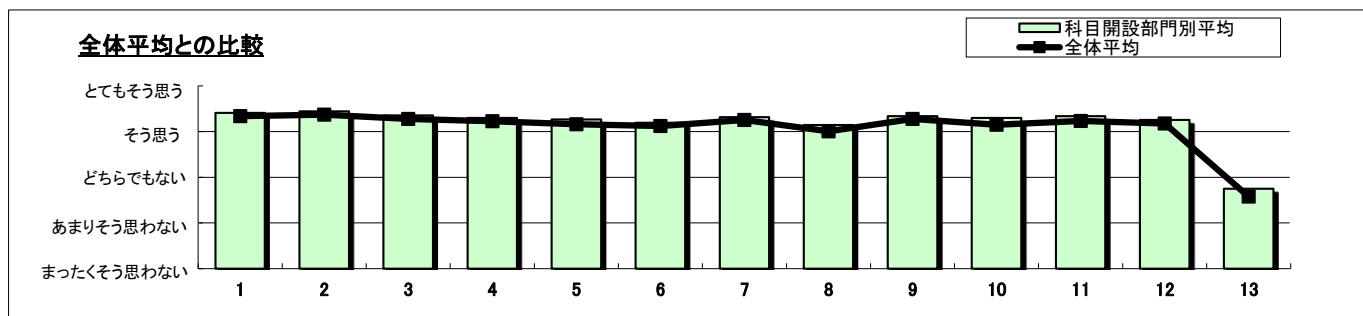
この授業では、対面授業は何回ほど行われましたか？	0回	2044	1回	59	2～5回	58	6～10回	60	11回以上	174
--------------------------	----	------	----	----	------	----	-------	----	-------	-----

設問	項目	平均値	設問11との 相関係数※1	回答数(人)／回答率(%)					有効 回答数	無答・ 無効数
				5	4	3	2	1		
1	円滑に授業を受けることができた	4.41	0.58	1,263 52.6	946 39.4	111 4.6	65 2.7	14 0.6	2,399	53
2	この授業の内容を理解するために努力した	4.44	0.58	1,246 51.9	1,013 42.2	106 4.4	31 1.3	4 0.2	2,400	52
3	教員は毎回の授業ごとに十分な指示を行っていた	4.35	0.64	1,205 50.2	944 39.3	161 6.7	73 3.0	16 0.7	2,399	53
4	教員の指示は明確で分かりやすかった	4.30	0.67	1,154 48.1	938 39.1	202 8.4	88 3.7	19 0.8	2,401	51
5	授業の課題は適量であった	4.27	0.54	1,077 44.9	1,014 42.3	203 8.5	85 3.5	21 0.9	2,400	52
6	この授業のレベルはあなたにとって適切であった	4.20	0.63	972 40.5	1,065 44.4	246 10.3	97 4.0	20 0.8	2,400	52
7	教員は遠隔授業のツールを適切に使っていた	4.32	0.61	1,144 47.6	984 41.0	182 7.6	71 3.0	20 0.8	2,401	51
8	教員との双方向のやりとり(質問への回答や課題の返却等)が十分にあった	4.15	0.54	1,086 45.3	809 33.7	323 13.5	127 5.3	53 2.2	2,398	54
9	シラバスと授業の内容が一致していた	4.34	0.61	1,076 44.8	1,118 46.6	166 6.9	27 1.1	14 0.6	2,401	51
10	この分野への興味・関心が引き起こされた	4.30	0.78	1,147 47.8	938 39.1	221 9.2	69 2.9	23 1.0	2,398	54
11	この授業は総合的に判断して自分にとって有意義だった	4.34		1,198 50.0	939 39.2	161 6.7	73 3.0	25 1.0	2,396	56
12	教員の授業資料は見やすかった	4.26	0.62	1,086 45.3	949 39.6	270 11.3	75 3.1	18 0.8	2,398	54
13	1回の授業にあたり、授業時間と事前・事後学習のために費やした時間を合わせた平均の時間(h)は次のようである ⑤3h以上 ④2.5～3h未満 ③2～2.5h未満 ②2h未満 ①ほとんどしていない	2.75	0.18	261 10.9	303 12.6	645 26.9	960 40.0	231 9.6	2,400	52

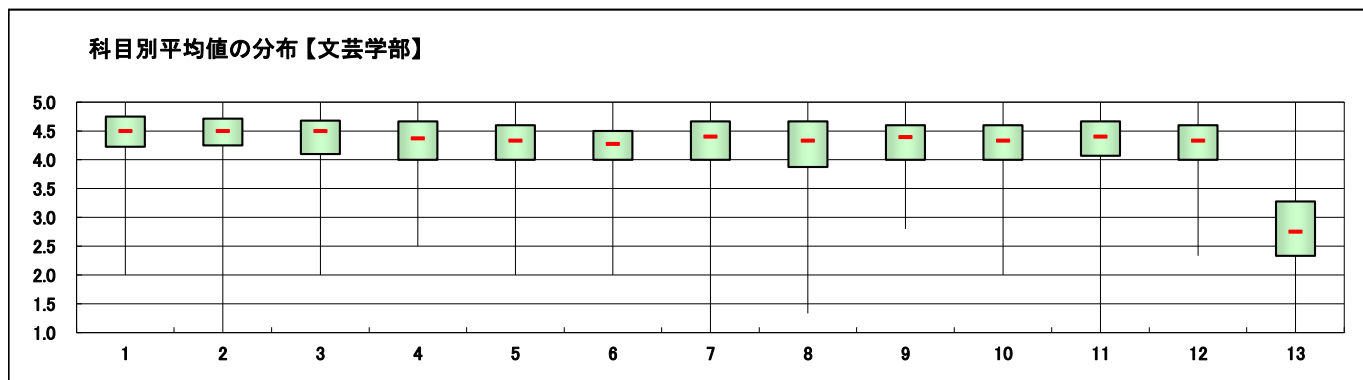
スポーツ・ウエルネス実技の科目のみ回答

14	授業で十分に運動することができた	-	-	0	0	0	0	0	0	2,452
15	あなたの身体の健康、体力、生活習慣を見直す機会となった	-	-	0	0	0	0	0	0	2,452

※設問18～19は非表示です。



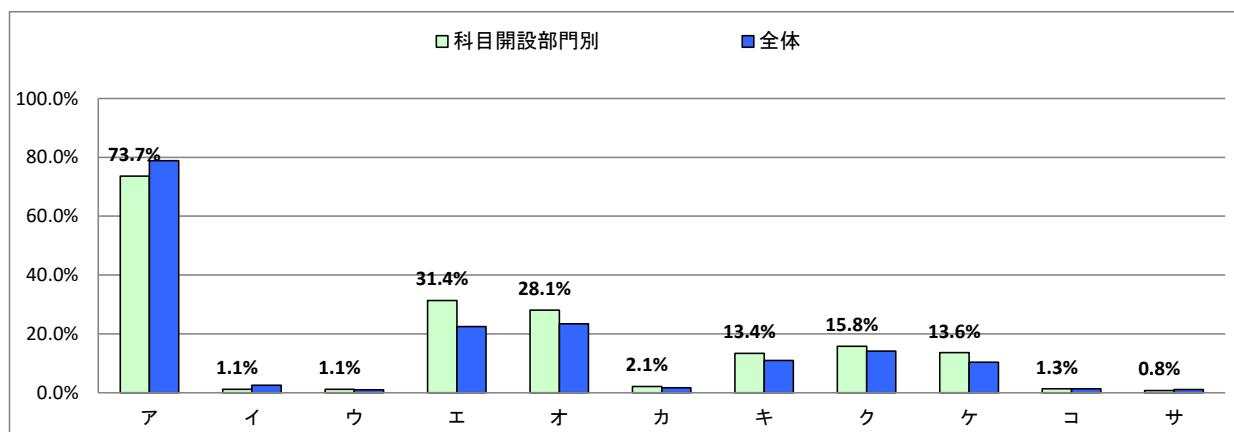
- ※1 設問11との相関係数 総合的な評価(設問11)の点数と各設問の点数との関連性を表す。1. 0(絶対値)に近いほど両者に強い関連性があることを示す。
- ※2 平均値は回答の素データにて算出した。
- ※3 設問16「この授業で用いられた授業手法にすべてマークしてください。」および設問17「この授業を通じて、下記の各資質・能力のうち、どの項目が身につきましたか。身についた資質・能力をすべてマークしてください。」の集計結果は裏面を参照のこと。



Ⅲ. この授業で用いられた授業手法にすべてマークしてください。

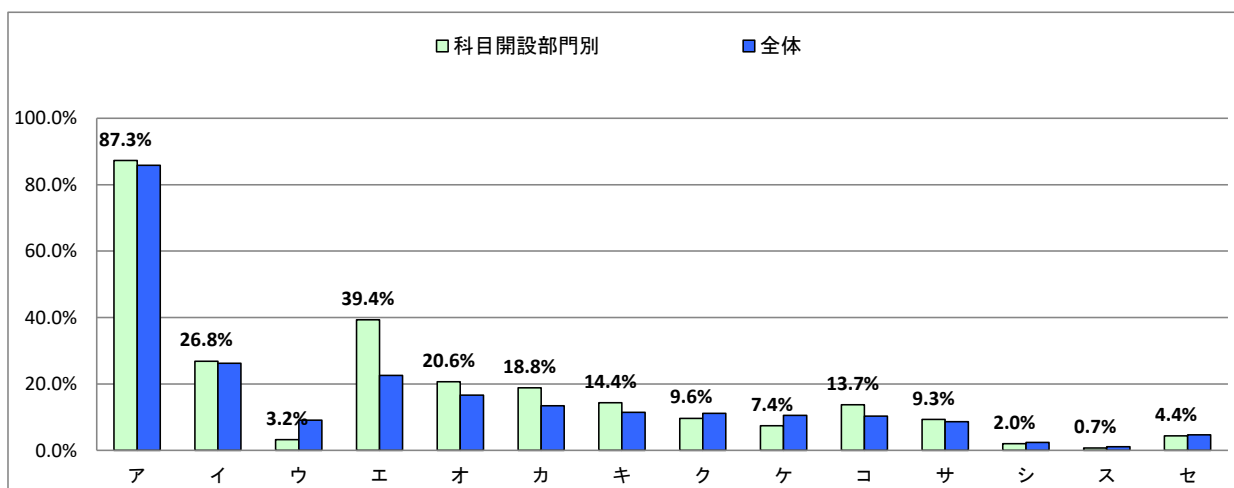
右側の参考値とは、全体の授業における回答率を示しております。次のⅣも同様です。

選択肢	科目開設部門別		参考値 回答率
	回答数	回答率	
ア 課題(レポート等)	1806	73.7%	78.8%
イ 外部講師招へい	28	1.1%	2.6%
ウ フィールドワーク	28	1.1%	1.0%
エ 質疑応答	769	31.4%	22.5%
オ 学生によるコメントペーパー	689	28.1%	23.5%
カ 反転授業	52	2.1%	1.7%
キ プレゼンテーション	329	13.4%	11.0%
ク グループワーク	387	15.8%	14.2%
ケ ディスカッション	334	13.6%	10.3%
コ ディベート	33	1.3%	1.4%
サ 問題解決型授業	19	0.8%	1.1%



Ⅳ. この授業を通じて、下記の各資質・能力のうち、どの項目が身につきましたか。 身についた資質・能力をすべてマークしてください。

選択肢	科目開設部門別		参考値 回答率
	回答数	回答率	
ア この分野の知識、学力	2140	87.3%	85.9%
イ 論理的思考力	658	26.8%	26.2%
ウ 数理的能力	79	3.2%	9.1%
エ 言語運用能力	965	39.4%	22.5%
オ 構想力	506	20.6%	16.7%
カ 柔軟な発想力	461	18.8%	13.4%
キ 俯瞰(ふかん)力	352	14.4%	11.5%
ク 課題発見力	236	9.6%	11.1%
ケ 課題解決力	182	7.4%	10.5%
コ コミュニケーション能力	337	13.7%	10.3%
サ プレゼンテーション能力	228	9.3%	8.6%
シ 人脈形成力	49	2.0%	2.4%
ス 統率力	18	0.7%	1.1%
セ 協働力	107	4.4%	4.7%



科目開設部門	法学部	実施対象科目数(A)+(B)	211	実施科目数(C)+(D)	192	延べ履修者数	10,039
		実施必須科目数(A)	143	実施科目数(C)	143	延べ回答者数	1,744
		実施任意科目数(B)	68	実施科目数(D)	49		

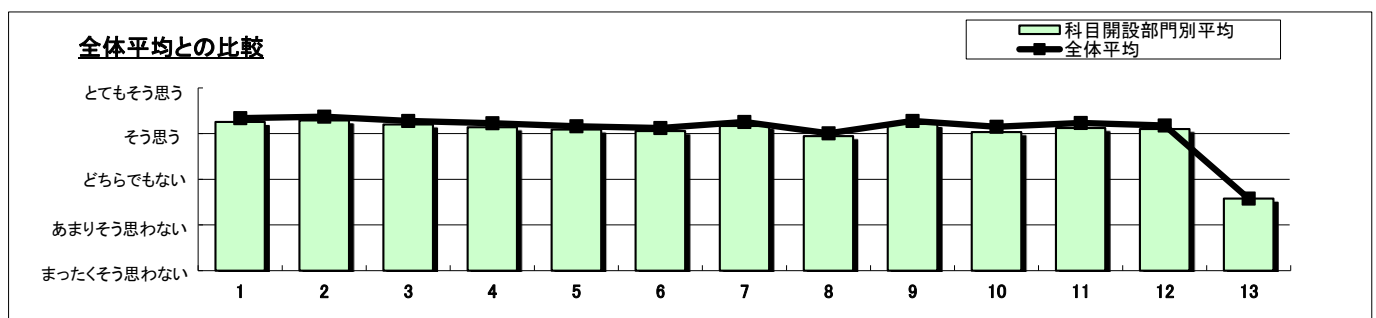
この授業では、対面授業は何回ほど行われましたか？	0回	1463	1回	19	2～5回	63	6～10回	39	11回以上	84
--------------------------	----	------	----	----	------	----	-------	----	-------	----

設問	項目	平均値	設問11との相関係数※1	回答数(人)／回答率(%)					有効回答数	無答・無効数
				5	4	3	2	1		
1	円滑に授業を受けることができた	4.25	0.69	714	768	94	52	31	1,659	85
				43.0	46.3	5.7	3.1	1.9		
2	この授業の内容を理解するために努力した	4.29	0.61	655	873	100	20	12	1,660	84
				39.5	52.6	6.0	1.2	0.7		
3	教員は毎回の授業ごとに十分な指示を行っていた	4.20	0.74	656	805	116	44	41	1,662	82
				39.5	48.4	7.0	2.6	2.5		
4	教員の指示は明確で分かりやすかった	4.14	0.75	633	782	137	59	50	1,661	83
				38.1	47.1	8.2	3.6	3.0		
5	授業の課題は適量であった	4.09	0.66	591	791	165	73	43	1,663	81
				35.5	47.6	9.9	4.4	2.6		
6	この授業のレベルはあなたにとって適切であった	4.06	0.72	538	808	206	94	17	1,663	81
				32.4	48.6	12.4	5.7	1.0		
7	教員は遠隔授業のツールを適切に使っていた	4.17	0.68	631	806	133	56	37	1,663	81
				37.9	48.5	8.0	3.4	2.2		
8	教員との双方向のやりとり(質問への回答や課題の返却等)が十分にあった	3.95	0.64	558	670	281	96	58	1,663	81
				33.6	40.3	16.9	5.8	3.5		
9	シラバスと授業の内容が一致していた	4.21	0.66	585	898	140	23	16	1,662	82
				35.2	54.0	8.4	1.4	1.0		
10	この分野への興味・関心が引き起こされた	4.03	0.84	559	773	201	75	51	1,659	85
				33.7	46.6	12.1	4.5	3.1		
11	この授業は総合的に判断して自分にとって有意義だった	4.12	/	648	735	156	73	49	1,661	83
				39.0	44.3	9.4	4.4	3.0		
12	教員の授業資料は見やすかった	4.10	0.73	603	779	166	67	46	1,661	83
				36.3	46.9	10.0	4.0	2.8		
13	1回の授業にあたり、授業時間と事前・事後学習のために費やした時間を合わせた平均の時間(h)は次のようである ⑤3h以上 ④2.5～3h未満 ③2～2.5h未満 ②2h未満 ①ほとんどしていない	2.58	0.19	137	170	374	818	161	1,660	84
				8.3	10.2	22.5	49.3	9.7		

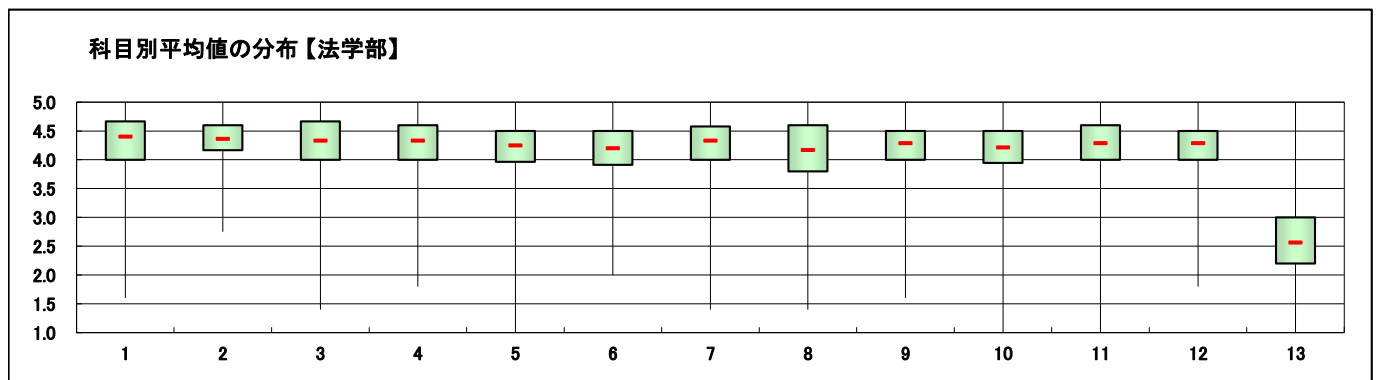
スポーツ・ウエルネス実技の科目のみ回答

14	授業で十分に運動することができた	-	-	0	0	0	0	0	0	1,744
15	あなたの身体の健康、体力、生活習慣を見直す機会となった	-	-	0	0	0	0	0	0	1,744

※設問18～19は非表示です。



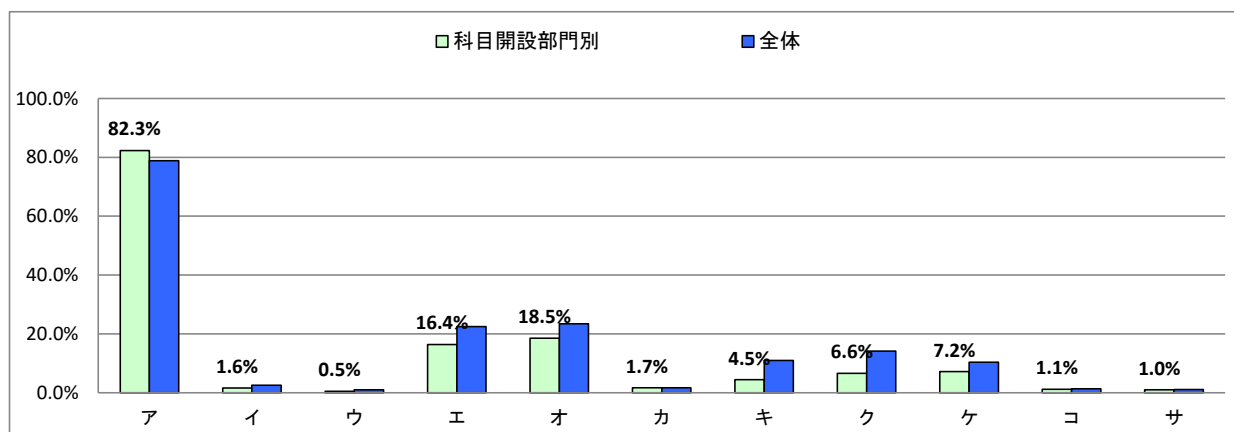
- ※1 設問11との相関係数 総合的な評価(設問11)の点数と各設問の点数との関連性を表す。1. 0(絶対値)に近いほど両者に強い関連性があることを示す。
- ※2 平均値は回答の素データにて算出した。
- ※3 設問16「この授業で用いられた授業手法にすべてマークしてください。」および設問17「この授業を通じて、下記の各資質・能力のうち、どの項目が身につきましたか。身についた資質・能力をすべてマークしてください。」の集計結果は裏面を参照のこと。



Ⅲ. この授業で用いられた授業手法にすべてマークしてください。

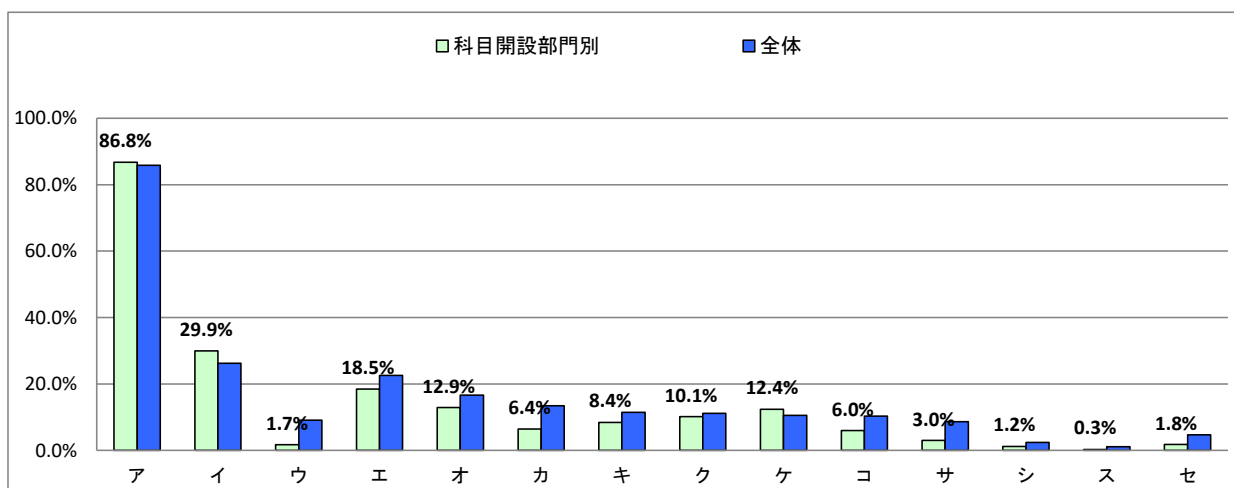
右側の参考値とは、全体の授業における回答率を示しております。次のⅣも同様です。

選択肢	科目開設部門別		参考値 回答率
	回答数	回答率	
ア 課題(レポート等)	1435	82.3%	78.8%
イ 外部講師招へい	28	1.6%	2.6%
ウ フィールドワーク	8	0.5%	1.0%
エ 質疑応答	286	16.4%	22.5%
オ 学生によるコメントペーパー	323	18.5%	23.5%
カ 反転授業	30	1.7%	1.7%
キ プレゼンテーション	78	4.5%	11.0%
ク グループワーク	115	6.6%	14.2%
ケ ディスカッション	125	7.2%	10.3%
コ ディベート	20	1.1%	1.4%
サ 問題解決型授業	17	1.0%	1.1%



Ⅳ. この授業を通じて、下記の各資質・能力のうち、どの項目が身につきましたか。 身についた資質・能力をすべてマークしてください。

選択肢	科目開設部門別		参考値 回答率
	回答数	回答率	
ア この分野の知識、学力	1513	86.8%	85.9%
イ 論理的思考力	522	29.9%	26.2%
ウ 数理的能力	30	1.7%	9.1%
エ 言語運用能力	322	18.5%	22.5%
オ 構想力	225	12.9%	16.7%
カ 柔軟な発想力	112	6.4%	13.4%
キ 俯瞰(ふかん)力	147	8.4%	11.5%
ク 課題発見力	177	10.1%	11.1%
ケ 課題解決力	216	12.4%	10.5%
コ コミュニケーション能力	104	6.0%	10.3%
サ プレゼンテーション能力	52	3.0%	8.6%
シ 人脈形成力	21	1.2%	2.4%
ス 統率力	5	0.3%	1.1%
セ 協働力	31	1.8%	4.7%



科目開設部門	社会イノベーション学部	実施対象科目数(A)+(B)	262	実施科目数(C)+(D)	216	延べ履修者数	7,796
		実施必須科目数(A)	150	実施科目数(C)	142	延べ回答者数	1,971
		実施任意科目数(B)	112	実施科目数(D)	74		

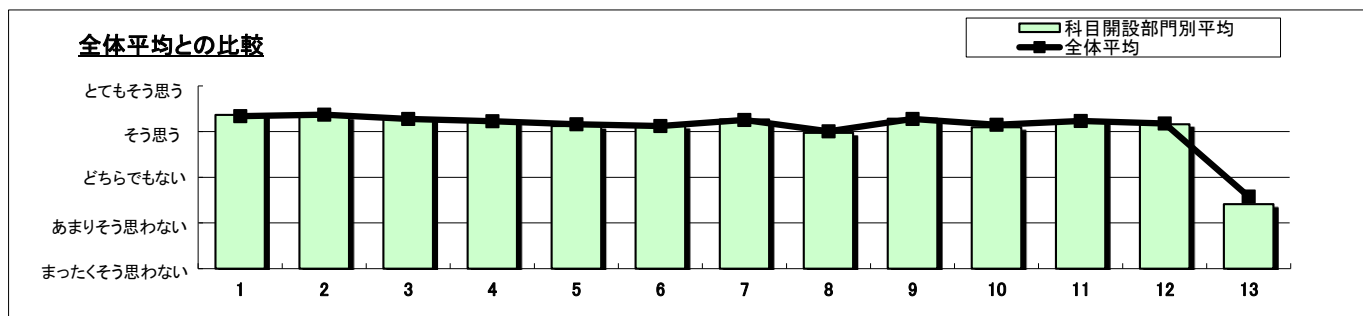
この授業では、対面授業は何回ほど行われましたか？	0回	1658	1回	51	2～5回	109	6～10回	31	11回以上	81
--------------------------	----	------	----	----	------	-----	-------	----	-------	----

設問	項目	平均値	設問11との 相関係数※1	回答数(人)／回答率(%)					有効 回答数	無答・ 無効数
				5	4	3	2	1		
1	円滑に授業を受けることができた	4.36	0.61	905 46.9	886 45.9	87 4.5	39 2.0	12 0.6	1,929	42
2	この授業の内容を理解するために努力した	4.33	0.49	799 41.4	1,007 52.2	80 4.1	38 2.0	5 0.3	1,929	42
3	教員は毎回の授業ごとに十分な指示を行っていた	4.30	0.69	855 44.4	878 45.6	124 6.4	49 2.5	21 1.1	1,927	44
4	教員の指示は明確で分かりやすかった	4.25	0.70	833 43.3	847 44.0	158 8.2	61 3.2	27 1.4	1,926	45
5	授業の課題は適量であった	4.12	0.55	709 36.7	920 47.6	161 8.3	116 6.0	26 1.3	1,932	39
6	この授業のレベルはあなたにとって適切であった	4.13	0.65	654 33.9	978 50.7	203 10.5	78 4.0	16 0.8	1,929	42
7	教員は遠隔授業のツールを適切に使っていた	4.27	0.64	838 43.5	872 45.3	137 7.1	49 2.5	30 1.6	1,926	45
8	教員との双方向のやりとり(質問への回答や課題の返却等)が十分にあった	3.97	0.61	717 37.2	717 37.2	273 14.2	160 8.3	60 3.1	1,927	44
9	シラバスと授業の内容が一致していた	4.29	0.60	760 39.4	993 51.5	146 7.6	23 1.2	6 0.3	1,928	43
10	この分野への興味・関心が引き起こされた	4.10	0.77	723 37.5	835 43.3	236 12.2	103 5.3	31 1.6	1,928	43
11	この授業は総合的に判断して自分にとって有意義だった	4.22		827 42.9	835 43.3	166 8.6	68 3.5	32 1.7	1,928	43
12	教員の授業資料は見やすかった	4.16	0.67	787 40.9	825 42.8	199 10.3	70 3.6	45 2.3	1,926	45
13	1回の授業にあたり、授業時間と事前・事後学習のために費やした時間を合わせた平均の時間(h)は次のようである ⑤3h以上 ④2.5～3h未満 ③2～2.5h未満 ②2h未満 ①ほとんどしていない	2.41	0.16	138 7.2	185 9.6	347 18.0	926 48.0	332 17.2	1,928	43

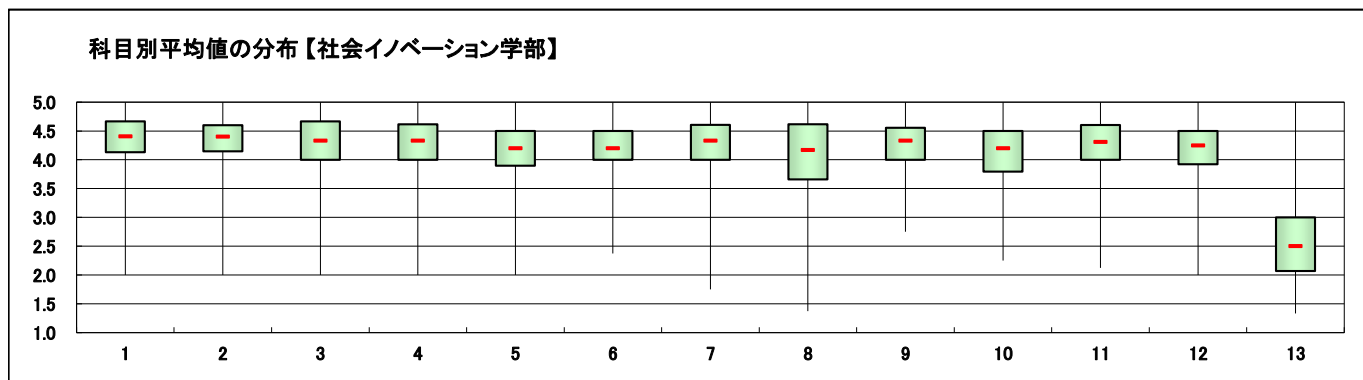
スポーツ・ウエルネス実技の科目のみ回答

14	授業で十分に運動することができた	-	-	0 -	0 -	0 -	0 -	0 -	0	1,971
15	あなたの身体の健康、体力、生活習慣を見直す機会となった	-	-	0 -	0 -	0 -	0 -	0 -	0	1,971

※設問18～19は非表示です。



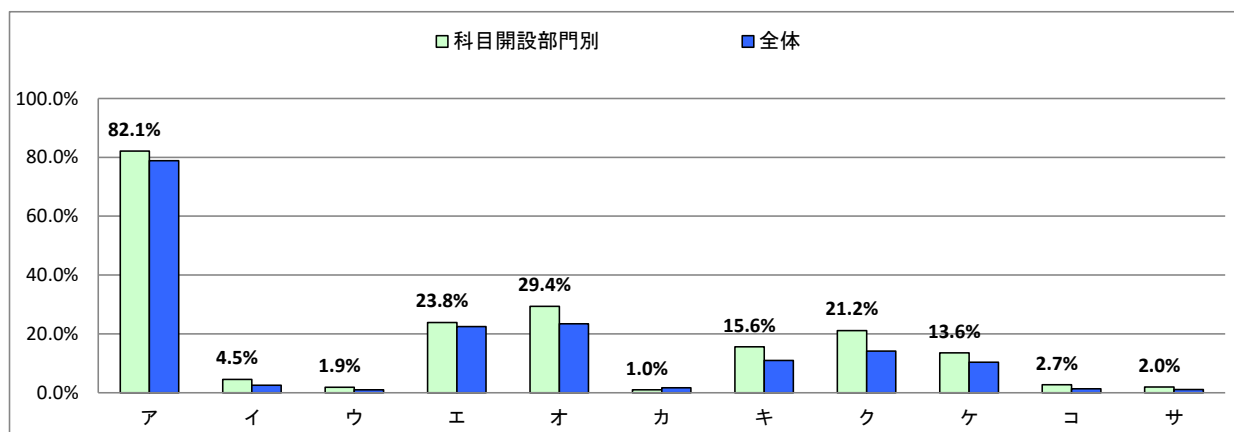
- ※1 設問11との相関係数 総合的な評価(設問11)の点数と各設問の点数との関連性を表す。1. 0(絶対値)に近いほど両者に強い関連性があることを示す。
- ※2 平均値は回答の素データにて算出した。
- ※3 設問16「この授業で用いられた授業手法にすべてマークしてください。」および設問17「この授業を通じて、下記の各資質・能力のうち、どの項目が身につきましたか。身についた資質・能力をすべてマークしてください。」の集計結果は裏面を参照のこと。



Ⅲ. この授業で用いられた授業手法にすべてマークしてください。

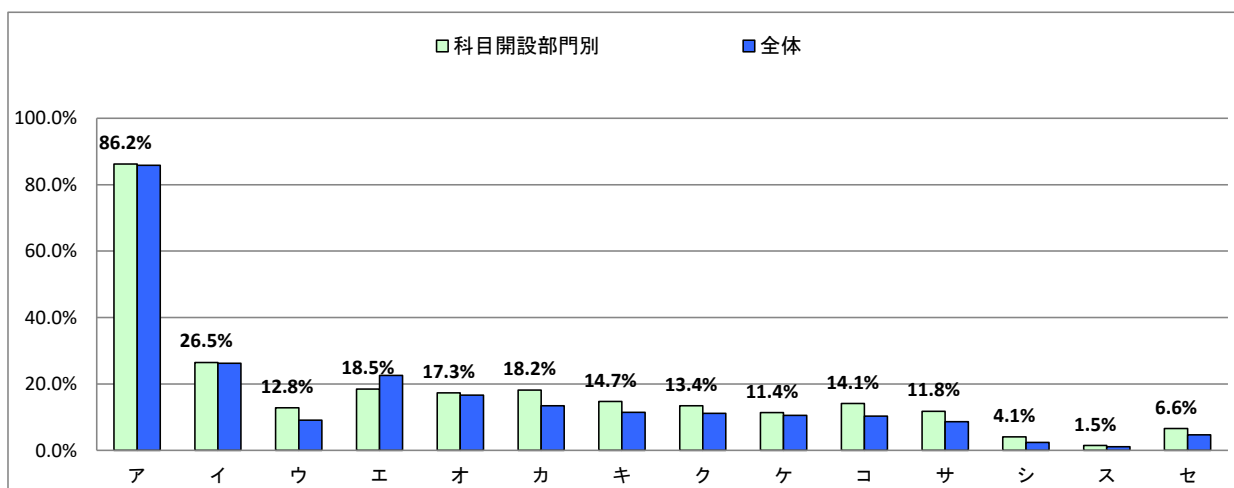
右側の参考値とは、全体の授業における回答率を示しております。次のⅣも同様です。

選択肢	科目開設部門別		参考値 回答率
	回答数	回答率	
ア 課題(レポート等)	1619	82.1%	78.8%
イ 外部講師招へい	89	4.5%	2.6%
ウ フィールドワーク	37	1.9%	1.0%
エ 質疑応答	470	23.8%	22.5%
オ 学生によるコメントペーパー	579	29.4%	23.5%
カ 反転授業	20	1.0%	1.7%
キ プレゼンテーション	308	15.6%	11.0%
ク グループワーク	417	21.2%	14.2%
ケ ディスカッション	268	13.6%	10.3%
コ ディベート	54	2.7%	1.4%
サ 問題解決型授業	39	2.0%	1.1%



Ⅳ. この授業を通じて、下記の各資質・能力のうち、どの項目が身につきましたか。 身についた資質・能力をすべてマークしてください。

選択肢	科目開設部門別		参考値 回答率
	回答数	回答率	
ア この分野の知識、学力	1699	86.2%	85.9%
イ 論理的思考力	522	26.5%	26.2%
ウ 数理的な能力	253	12.8%	9.1%
エ 言語運用能力	364	18.5%	22.5%
オ 構想力	341	17.3%	16.7%
カ 柔軟な発想力	358	18.2%	13.4%
キ 俯瞰(ふかん)力	290	14.7%	11.5%
ク 課題発見力	265	13.4%	11.1%
ケ 課題解決力	224	11.4%	10.5%
コ コミュニケーション能力	278	14.1%	10.3%
サ プレゼンテーション能力	232	11.8%	8.6%
シ 人脈形成力	80	4.1%	2.4%
ス 統率力	29	1.5%	1.1%
セ 協働能力	130	6.6%	4.7%



科目開設部門	全学共通教育	実施対象科目数(A)+(B)	179	実施科目数(C)+(D)	144	延べ履修者数	7,779
		実施必須科目数(A)	113	実施科目数(C)	111	延べ回答者数	1,772
		実施任意科目数(B)	66	実施科目数(D)	33		

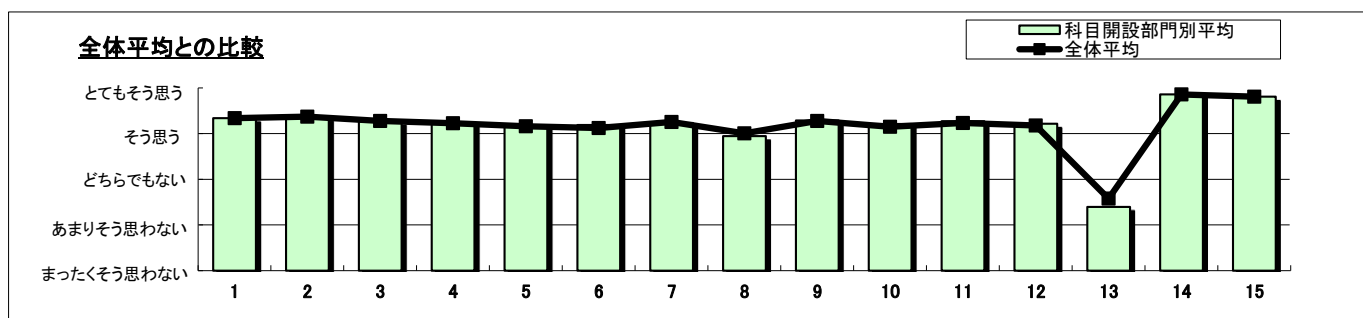
この授業では、対面授業は何回ほど行われましたか？	0回	1518	1回	2	2～5回	21	6～10回	47	11回以上	104
--------------------------	----	------	----	---	------	----	-------	----	-------	-----

設問	項目	平均値	設問11との 相関係数※1	回答数(人)／回答率(%)					有効 回答数	無答・ 無効数
				5	4	3	2	1		
1	円滑に授業を受けることができた	4.34	0.64	824 48.7	703 41.5	101 6.0	46 2.7	18 1.1	1,692	80
2	この授業の内容を理解するために努力した	4.35	0.60	776 45.9	783 46.3	96 5.7	31 1.8	6 0.4	1,692	80
3	教員は毎回の授業ごとに十分な指示を行っていた	4.26	0.66	766 45.2	700 41.3	153 9.0	56 3.3	18 1.1	1,693	79
4	教員の指示は明確で分かりやすかった	4.25	0.68	742 43.9	721 42.6	152 9.0	56 3.3	21 1.2	1,692	80
5	授業の課題は適量であった	4.18	0.57	684 40.4	743 43.9	179 10.6	56 3.3	31 1.8	1,693	79
6	この授業のレベルはあなたにとって適切であった	4.19	0.68	653 38.6	787 46.5	184 10.9	55 3.2	14 0.8	1,693	79
7	教員は遠隔授業のツールを適切に使っていた	4.23	0.63	746 44.2	708 42.0	143 8.5	60 3.6	29 1.7	1,686	86
8	教員との双方向のやりとり(質問への回答や課題の返却等)が十分にあった	3.94	0.55	603 35.7	635 37.6	263 15.6	134 7.9	56 3.3	1,691	81
9	シラバスと授業の内容が一致していた	4.29	0.59	692 40.9	842 49.8	123 7.3	23 1.4	12 0.7	1,692	80
10	この分野への興味・関心が引き起こされた	4.21	0.79	707 41.8	735 43.4	182 10.8	44 2.6	25 1.5	1,693	79
11	この授業は総合的に判断して自分にとって有意義だった	4.27		768 45.4	718 42.4	132 7.8	47 2.8	27 1.6	1,692	80
12	教員の授業資料は見やすかった	4.21	0.68	721 42.7	723 42.8	159 9.4	61 3.6	26 1.5	1,690	82
13	1回の授業に当たり、授業時間と事前・事後学習のために費やした時間を合わせた平均の時間(h)は次のようである ⑤3h以上 ④2.5～3h未満 ③2～2.5h未満 ②2h未満 ①ほとんどしていない	2.39	0.15	90 5.3	152 9.0	379 22.4	785 46.4	286 16.9	1,692	80

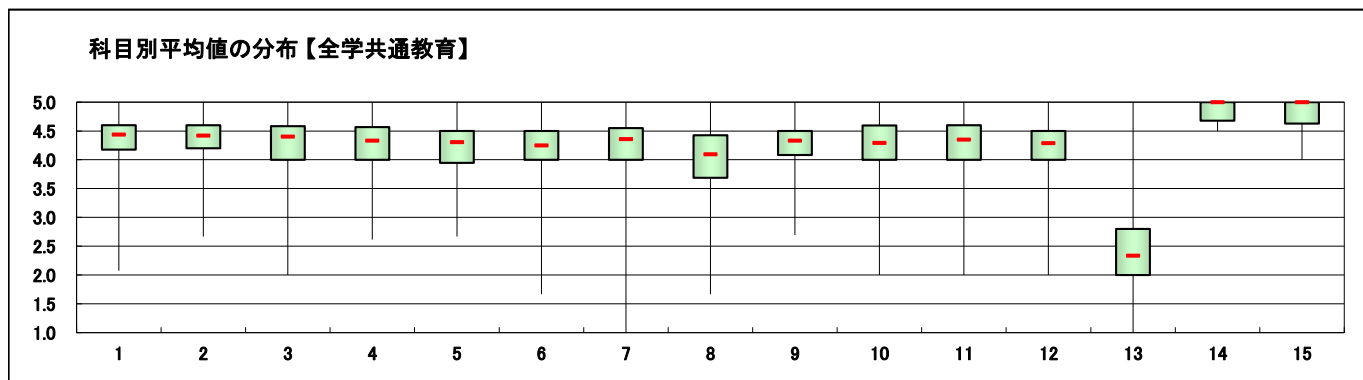
スポーツ・ウエルネス実技の科目のみ回答

14	授業で十分に運動することができた	4.86	0.43	48 85.7	8 14.3	0 0.0	0 0.0	0 0.0	56	1,716
15	あなたの身体の健康、体力、生活習慣を見直す機会となった	4.81	0.43	46 80.7	11 19.3	0 0.0	0 0.0	0 0.0	57	1,715

※設問18～19は非表示です。



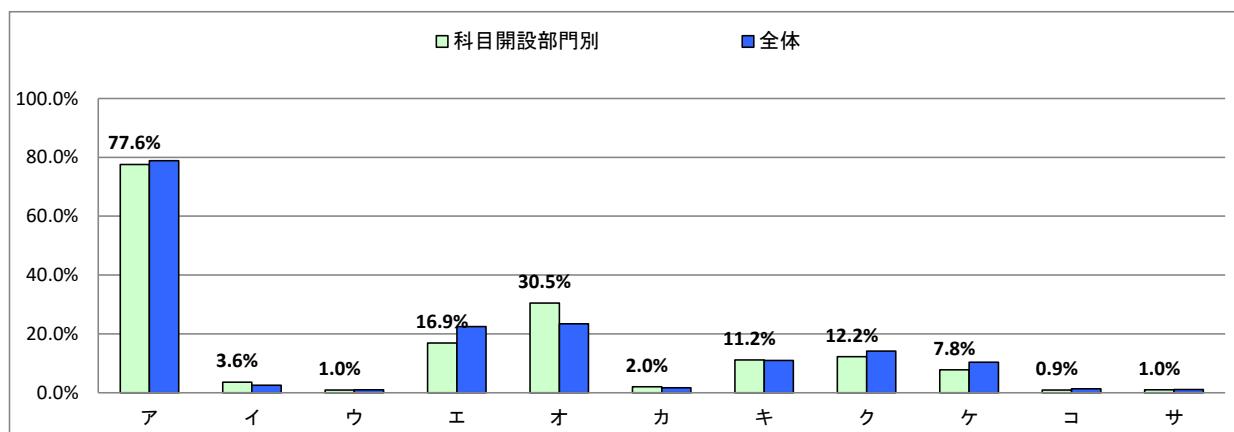
- ※1 設問11との相関係数 総合的な評価(設問11)の点数と各設問の点数との関連性を表す。1. 0(絶対値)に近いほど両者に強い関連性があることを示す。
- ※2 平均値は回答の素データにて算出した。
- ※3 設問16「この授業で用いられた授業手法にすべてマークしてください。」および設問17「この授業を通じて、下記の各資質・能力のうち、どの項目が身につきましたか。身についた資質・能力をすべてマークしてください。」の集計結果は裏面を参照のこと。



Ⅲ. この授業で用いられた授業手法にすべてマークしてください。

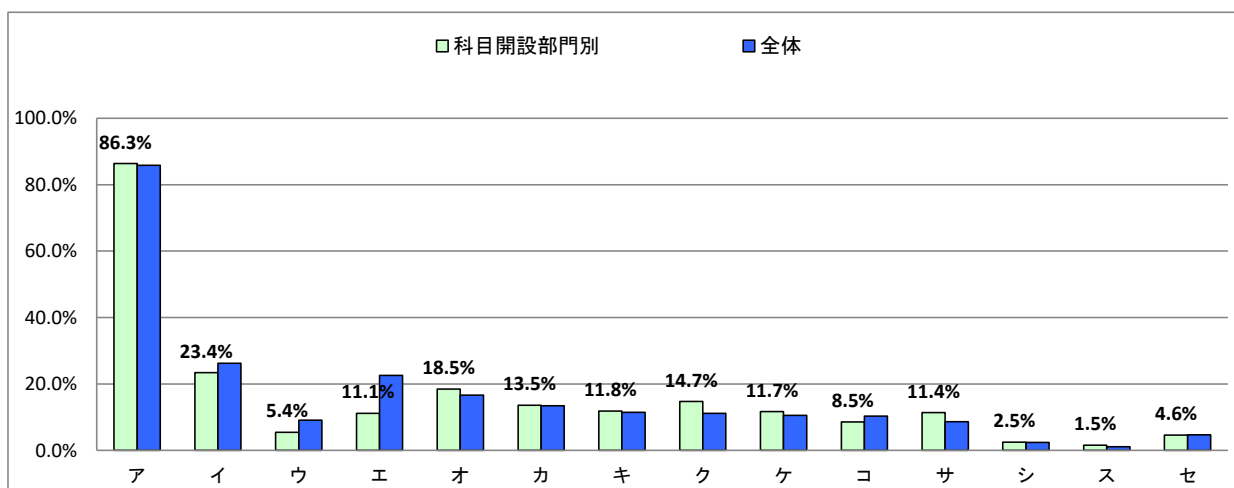
右側の参考値とは、全体の授業における回答率を示しております。次のⅣも同様です。

選択肢	科目開設部門別		参考値 回答率
	回答数	回答率	
ア 課題(レポート等)	1375	77.6%	78.8%
イ 外部講師招へい	64	3.6%	2.6%
ウ フィールドワーク	17	1.0%	1.0%
エ 質疑応答	300	16.9%	22.5%
オ 学生によるコメントペーパー	540	30.5%	23.5%
カ 反転授業	36	2.0%	1.7%
キ プレゼンテーション	198	11.2%	11.0%
ク グループワーク	217	12.2%	14.2%
ケ ディスカッション	138	7.8%	10.3%
コ ディベート	16	0.9%	1.4%
サ 問題解決型授業	18	1.0%	1.1%



Ⅳ. この授業を通じて、下記の各資質・能力のうち、どの項目が身につきましたか。 身についた資質・能力をすべてマークしてください。

選択肢	科目開設部門別		参考値 回答率
	回答数	回答率	
ア この分野の知識、学力	1530	86.3%	85.9%
イ 論理的思考力	415	23.4%	26.2%
ウ 数理的能力	96	5.4%	9.1%
エ 言語運用能力	197	11.1%	22.5%
オ 構想力	327	18.5%	16.7%
カ 柔軟な発想力	240	13.5%	13.4%
キ 俯瞰(ふかん)力	209	11.8%	11.5%
ク 課題発見力	261	14.7%	11.1%
ケ 課題解決力	207	11.7%	10.5%
コ コミュニケーション能力	151	8.5%	10.3%
サ プレゼンテーション能力	202	11.4%	8.6%
シ 人脈形成力	44	2.5%	2.4%
ス 統率力	27	1.5%	1.1%
セ 協働力	82	4.6%	4.7%



科目開設部門	全学共通教育(データサイエンス教育研究センター)	実施対象科目数(A)+(B)	8	実施科目数(C)+(D)	7	延べ履修者数	264
		実施必須科目数(A)	7	実施科目数(C)	7	延べ回答者数	63
		実施任意科目数(B)	1	実施科目数(D)	0		

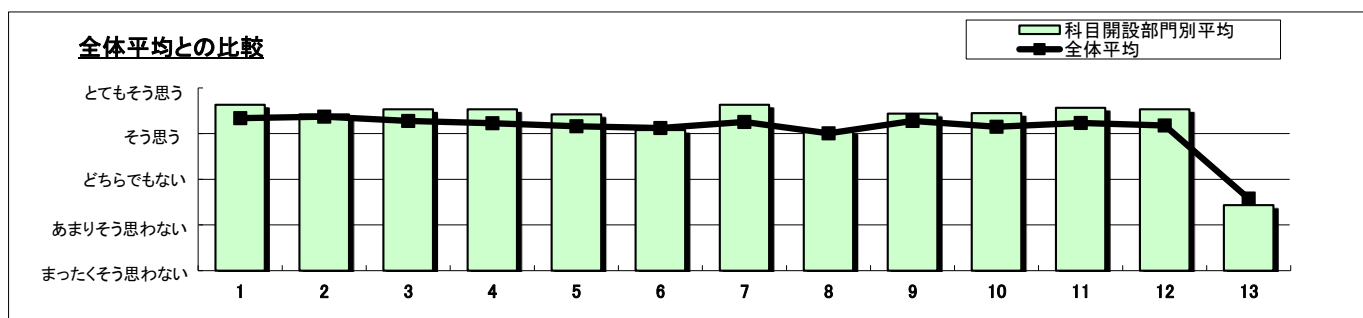
この授業では、対面授業は何回ほど行われましたか？	0回	62	1回	0	2~5回	0	6~10回	0	11回以上	0
--------------------------	----	----	----	---	------	---	-------	---	-------	---

設問	項目	平均値	設問11との 相関係数※1	回答数(人)／回答率(%)					有効 回答数	無答・ 無効数
				5	4	3	2	1		
1	円滑に授業を受けることができた	4.63	0.36	40 64.5	21 33.9	1 1.6	0 0.0	0 0.0	62	1
2	この授業の内容を理解するために努力した	4.42	0.62	33 53.2	25 40.3	2 3.2	1 1.6	1 1.6	62	1
3	教員は毎回の授業ごとに十分な指示を行っていた	4.53	0.42	34 54.8	27 43.5	1 1.6	0 0.0	0 0.0	62	1
4	教員の指示は明確で分かりやすかった	4.53	0.42	34 54.8	27 43.5	1 1.6	0 0.0	0 0.0	62	1
5	授業の課題は適量であった	4.42	0.20	29 46.8	30 48.4	3 4.8	0 0.0	0 0.0	62	1
6	この授業のレベルはあなたにとって適切であった	4.08	0.66	21 33.9	28 45.2	11 17.7	1 1.6	1 1.6	62	1
7	教員は遠隔授業のツールを適切に使っていた	4.63	0.33	39 62.9	23 37.1	0 0.0	0 0.0	0 0.0	62	1
8	教員との双方向のやりとり(質問への回答や課題の返却等)が十分にあった	4.05	0.41	25 40.3	24 38.7	5 8.1	7 11.3	1 1.6	62	1
9	シラバスと授業の内容が一致していた	4.44	0.24	28 45.2	33 53.2	1 1.6	0 0.0	0 0.0	62	1
10	この分野への興味・関心が引き起こされた	4.45	0.81	34 54.8	25 40.3	1 1.6	1 1.6	1 1.6	62	1
11	この授業は総合的に判断して自分にとって有意義だった	4.56		38 61.3	22 35.5	1 1.6	1 1.6	0 0.0	62	1
12	教員の授業資料は見やすかった	4.53	0.22	34 54.8	27 43.5	1 1.6	0 0.0	0 0.0	62	1
13	1回の授業にあたり、授業時間と事前・事後学習のために費やした時間を合わせた平均の時間(h)は次のようである ⑤3h以上 ④2.5~3h未満 ③2~2.5h未満 ②2h未満 ①ほとんどしていない	2.44	0.29	3 4.8	3 4.8	21 33.9	26 41.9	9 14.5	62	1

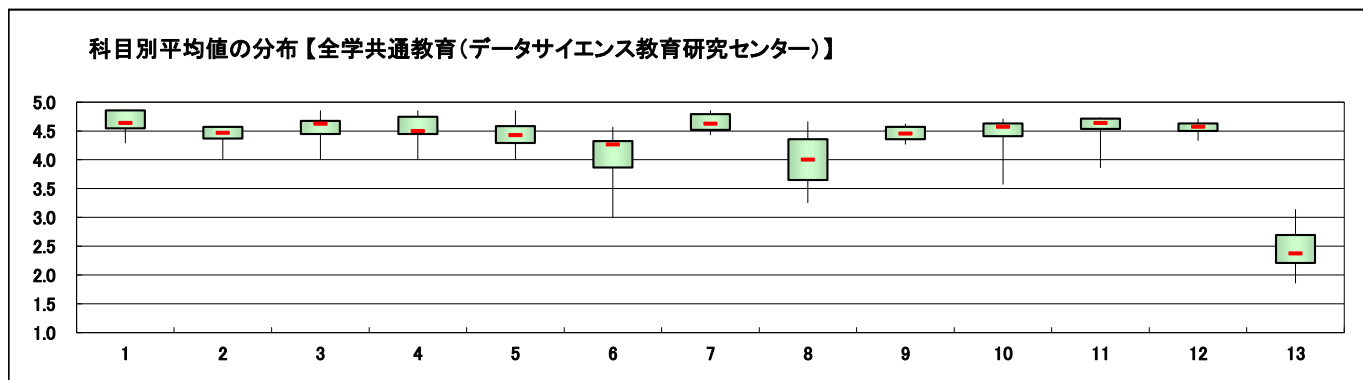
スポーツ・ウエルネス実技の科目のみ回答

14	授業で十分に運動することができた	-	-	0 -	0 -	0 -	0 -	0 -	0	63
15	あなたの身体の健康、体力、生活習慣を見直す機会となった	-	-	0 -	0 -	0 -	0 -	0 -	0	63

※設問18~19は非表示です。



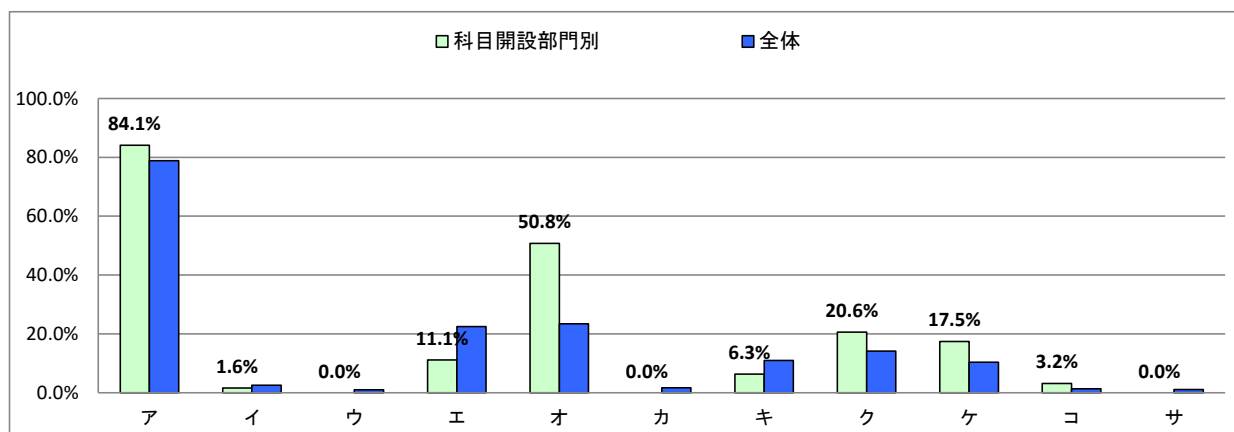
- ※1 設問11との相関係数 総合的な評価(設問11)の点数と各設問の点数との関連性を表す。1. 0(絶対値)に近いほど両者に強い関連性があることを示す。
- ※2 平均値は回答の素データにて算出した。
- ※3 設問16「この授業で用いられた授業手法にすべてマークしてください。」および設問17「この授業を通じて、下記の各資質・能力のうち、どの項目が身につきましたか。身についた資質・能力をすべてマークしてください。」の集計結果は裏面を参照のこと。



Ⅲ. この授業で用いられた授業手法にすべてマークしてください。

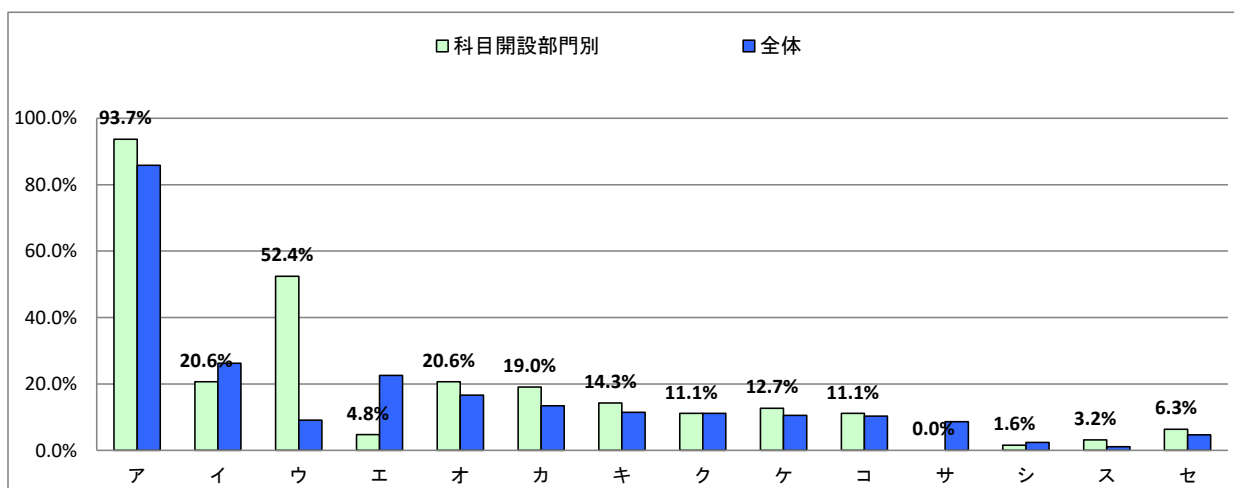
右側の参考値とは、全体の授業における回答率を示しております。次のⅣも同様です。

選択肢	科目開設部門別		参考値 回答率
	回答数	回答率	
ア 課題(レポート等)	53	84.1%	78.8%
イ 外部講師招へい	1	1.6%	2.6%
ウ フィールドワーク	0	0.0%	1.0%
エ 質疑応答	7	11.1%	22.5%
オ 学生によるコメントペーパー	32	50.8%	23.5%
カ 反転授業	0	0.0%	1.7%
キ プレゼンテーション	4	6.3%	11.0%
ク グループワーク	13	20.6%	14.2%
ケ ディスカッション	11	17.5%	10.3%
コ デイベート	2	3.2%	1.4%
サ 問題解決型授業	0	0.0%	1.1%



Ⅳ. この授業を通じて、下記の各資質・能力のうち、どの項目が身につきましたか。身についた資質・能力をすべてマークしてください。

選択肢	科目開設部門別		参考値 回答率
	回答数	回答率	
ア この分野の知識、学力	59	93.7%	85.9%
イ 論理的思考力	13	20.6%	26.2%
ウ 数理的能力	33	52.4%	9.1%
エ 言語運用能力	3	4.8%	22.5%
オ 構想力	13	20.6%	16.7%
カ 柔軟な発想力	12	19.0%	13.4%
キ 俯瞰(ふかん)力	9	14.3%	11.5%
ク 課題発見力	7	11.1%	11.1%
ケ 課題解決力	8	12.7%	10.5%
コ コミュニケーション能力	7	11.1%	10.3%
サ プレゼンテーション能力	0	0.0%	8.6%
シ 人脈形成力	1	1.6%	2.4%
ス 統率力	2	3.2%	1.1%
セ 協働力	4	6.3%	4.7%



科目開設部門	全学共通教育(国際センター)	実施対象科目数(A)+(B)	22	実施科目数(C)+(D)	5	延べ履修者数	74
		実施必須科目数(A)	4	実施科目数(C)	3	延べ回答者数	17
		実施任意科目数(B)	18	実施科目数(D)	2		

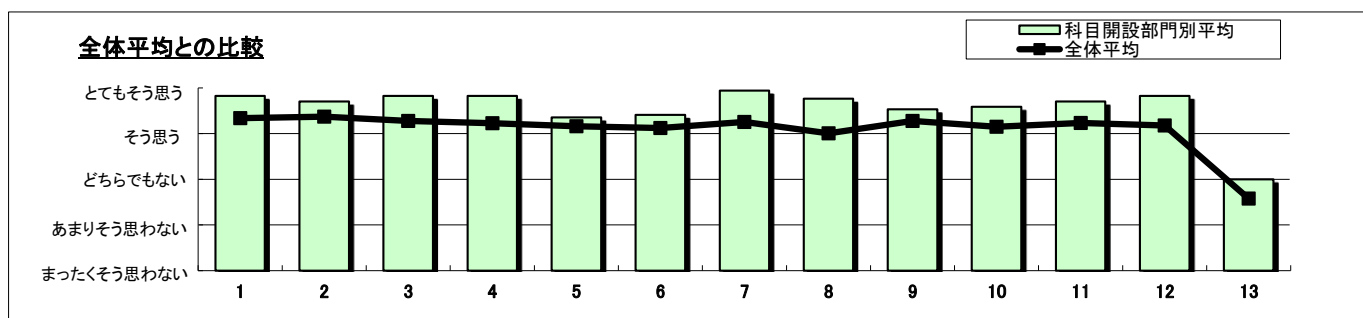
この授業では、対面授業は何回ほど行われましたか？	0回	16	1回	0	2～5回	0	6～10回	1	11回以上	0
--------------------------	----	----	----	---	------	---	-------	---	-------	---

設問	項目	平均値	設問11との相関係数※1	回答数(人)／回答率(%)					有効回答数	無答・無効数
				5	4	3	2	1		
1	円滑に授業を受けることができた	4.82	0.38	14 82.4	3 17.6	0 0.0	0 0.0	0 0.0	17	0
2	この授業の内容を理解するために努力した	4.71	0.43	12 70.6	5 29.4	0 0.0	0 0.0	0 0.0	17	0
3	教員は毎回の授業ごとに十分な指示を行っていた	4.82	0.38	14 82.4	3 17.6	0 0.0	0 0.0	0 0.0	17	0
4	教員の指示は明確で分かりやすかった	4.82	0.38	14 82.4	3 17.6	0 0.0	0 0.0	0 0.0	17	0
5	授業の課題は適量であった	4.35	0.14	8 47.1	7 41.2	2 11.8	0 0.0	0 0.0	17	0
6	この授業のレベルはあなたにとって適切であった	4.41	0.23	8 47.1	8 47.1	1 5.9	0 0.0	0 0.0	17	0
7	教員は遠隔授業のツールを適切に使っていた	4.94	0.39	16 94.1	1 5.9	0 0.0	0 0.0	0 0.0	17	0
8	教員との双方向のやりとり(質問への回答や課題の返却等)が十分にあった	4.76	0.25	13 76.5	4 23.5	0 0.0	0 0.0	0 0.0	17	0
9	シラバスと授業の内容が一致していた	4.53	0.14	10 58.8	6 35.3	1 5.9	0 0.0	0 0.0	17	0
10	この分野への興味・関心が引き起こされた	4.59	0.51	10 58.8	7 41.2	0 0.0	0 0.0	0 0.0	17	0
11	この授業は総合的に判断して自分にとって有意義だった	4.71		12 70.6	5 29.4	0 0.0	0 0.0	0 0.0	17	0
12	教員の授業資料は見やすかった	4.82	0.38	14 82.4	3 17.6	0 0.0	0 0.0	0 0.0	17	0
13	1回の授業にあたり、授業時間と事前・事後学習のために費やした時間を合わせた平均の時間(h)は次のようである ⑤3h以上 ④2.5～3h未満 ③2～2.5h未満 ②2h未満 ①ほとんどしていない	3.00	0.13	1 5.9	5 29.4	5 29.4	5 29.4	1 5.9	17	0

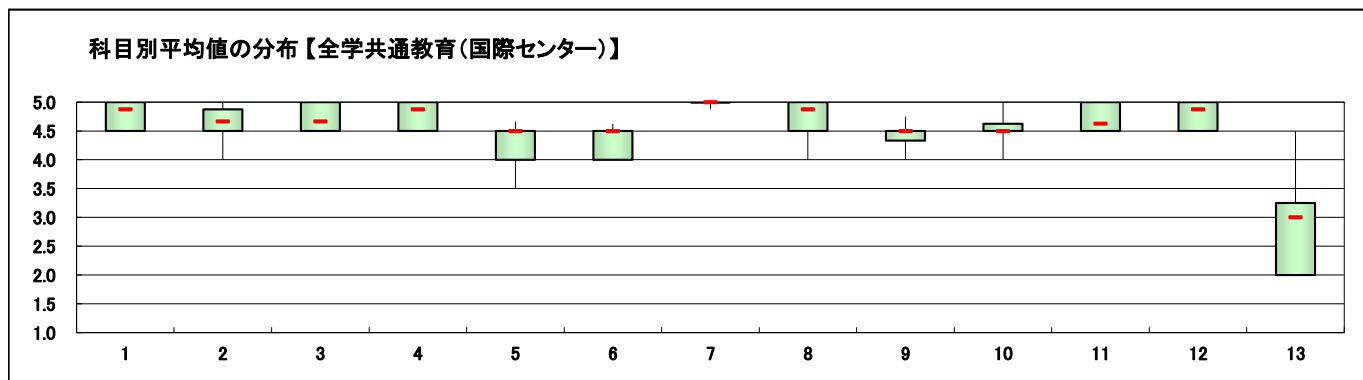
スポーツ・ウェルネス実技の科目のみ回答

14	授業で十分に運動することができた	-	-	0 -	0 -	0 -	0 -	0 -	0	17
15	あなたの身体の健康、体力、生活習慣を見直す機会となった	-	-	0 -	0 -	0 -	0 -	0 -	0	17

※設問18～19は非表示です。



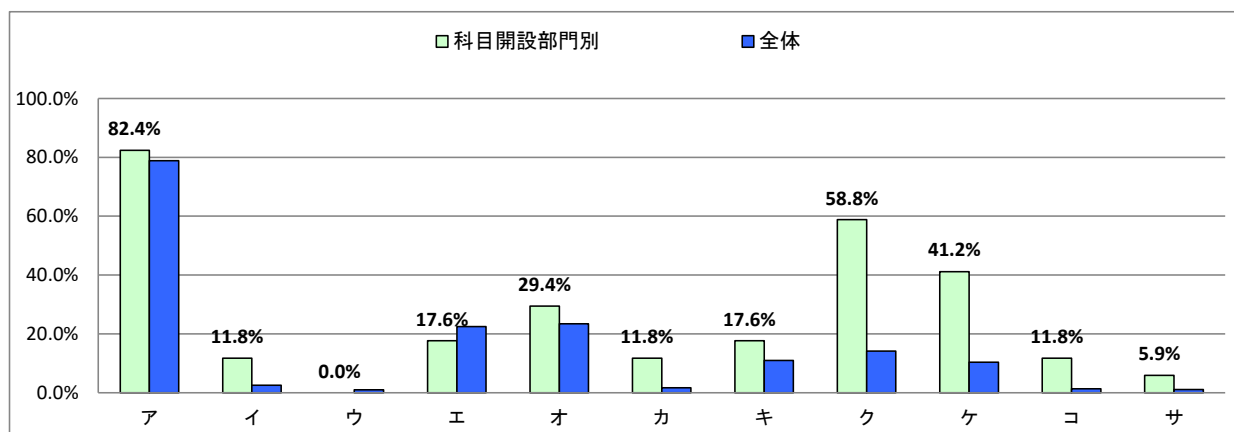
- ※1 設問11との相関係数 総合的な評価(設問11)の点数と各設問の点数との関連性を表す。1. 0(絶対値)に近いほど両者に強い関連性があることを示す。
- ※2 平均値は回答の素データにて算出した。
- ※3 設問16「この授業で用いられた授業手法にすべてマークしてください。」および設問17「この授業を通じて、下記の各資質・能力のうち、どの項目が身につきましたか。身についた資質・能力をすべてマークしてください。」の集計結果は裏面を参照のこと。



Ⅲ. この授業で用いられた授業手法にすべてマークしてください。

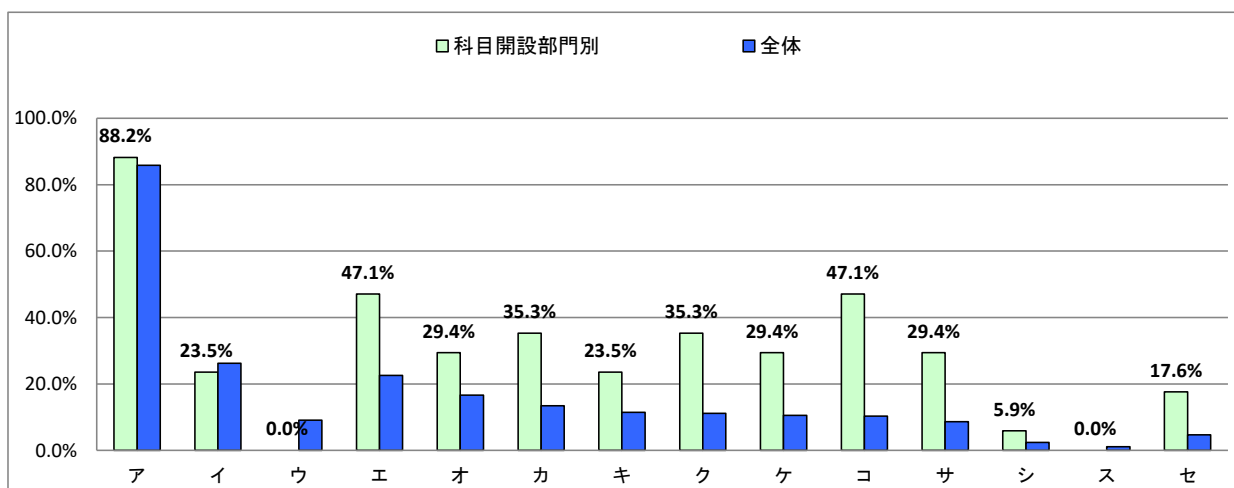
右側の参考値とは、全体の授業における回答率を示しております。次のⅣも同様です。

		科目開設部門別		参考値
選択肢		回答数	回答率	回答率
ア	課題(レポート等)	14	82.4%	78.8%
イ	外部講師招へい	2	11.8%	2.6%
ウ	フィールドワーク	0	0.0%	1.0%
エ	質疑応答	3	17.6%	22.5%
オ	学生によるコメントペーパー	5	29.4%	23.5%
カ	反転授業	2	11.8%	1.7%
キ	プレゼンテーション	3	17.6%	11.0%
ク	グループワーク	10	58.8%	14.2%
ケ	ディスカッション	7	41.2%	10.3%
コ	ディベート	2	11.8%	1.4%
サ	問題解決型授業	1	5.9%	1.1%



Ⅳ. この授業を通じて、下記の各資質・能力のうち、どの項目が身につきましたか。身についた資質・能力をすべてマークしてください。

		科目開設部門別		参考値
選択肢		回答数	回答率	回答率
ア	この分野の知識、学力	15	88.2%	85.9%
イ	論理的思考力	4	23.5%	26.2%
ウ	数理的能力	0	0.0%	9.1%
エ	言語運用能力	8	47.1%	22.5%
オ	構想力	5	29.4%	16.7%
カ	柔軟な発想力	6	35.3%	13.4%
キ	俯瞰(ふかん)力	4	23.5%	11.5%
ク	課題発見力	6	35.3%	11.1%
ケ	課題解決力	5	29.4%	10.5%
コ	コミュニケーション能力	8	47.1%	10.3%
サ	プレゼンテーション能力	5	29.4%	8.6%
シ	人脈形成力	1	5.9%	2.4%
ス	統率力	0	0.0%	1.1%
セ	協働能力	3	17.6%	4.7%



科目開設部門	全学共通教育(キャリアセンター)	実施対象科目数(A)+(B)	7	実施科目数(C)+(D)	4	延べ履修者数	105
		実施必須科目数(A)	1	実施科目数(C)	1	延べ回答者数	35
		実施任意科目数(B)	6	実施科目数(D)	3		

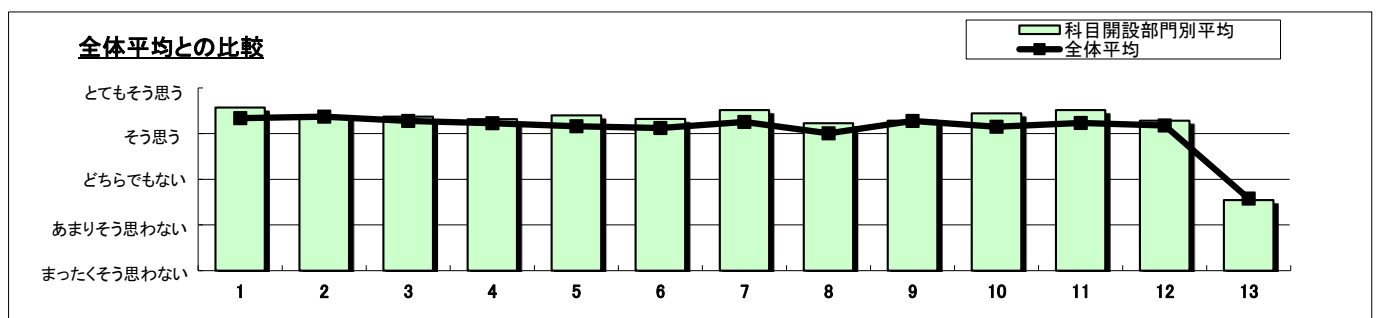
この授業では、対面授業は何回ほど行われましたか？	0回	34	1回	0	2~5回	0	6~10回	0	11回以上	1
--------------------------	----	----	----	---	------	---	-------	---	-------	---

設問	項目	平均値	設問11との相関係数※1	回答数(人)／回答率(%)					有効回答数	無答・無効数
				5	4	3	2	1		
1	円滑に授業を受けることができた	4.57	0.70	21 60.0	13 37.1	1 2.9	0 0.0	0 0.0	35	0
2	この授業の内容を理解するために努力した	4.37	0.52	14 40.0	20 57.1	1 2.9	0 0.0	0 0.0	35	0
3	教員は毎回の授業ごとに十分な指示を行っていた	4.37	0.43	14 40.0	20 57.1	1 2.9	0 0.0	0 0.0	35	0
4	教員の指示は明確で分かりやすかった	4.31	0.55	14 40.0	19 54.3	1 2.9	1 2.9	0 0.0	35	0
5	授業の課題は適量であった	4.40	0.54	17 48.6	15 42.9	3 8.6	0 0.0	0 0.0	35	0
6	この授業のレベルはあなたにとって適切であった	4.32	0.45	15 44.1	16 47.1	2 5.9	1 2.9	0 0.0	34	1
7	教員は遠隔授業のツールを適切に使っていた	4.51	0.56	20 57.1	13 37.1	2 5.7	0 0.0	0 0.0	35	0
8	教員との双方向のやりとり(質問への回答や課題の返却等)が十分にあった	4.23	0.55	16 45.7	13 37.1	4 11.4	2 5.7	0 0.0	35	0
9	シラバスと授業の内容が一致していた	4.29	0.24	14 40.0	18 51.4	2 5.7	1 2.9	0 0.0	35	0
10	この分野への興味・関心が引き起こされた	4.44	0.84	17 50.0	16 47.1	0 0.0	1 2.9	0 0.0	34	1
11	この授業は総合的に判断して自分にとって有意義だった	4.51		20 57.1	14 40.0	0 0.0	1 2.9	0 0.0	35	0
12	教員の授業資料は見やすかった	4.29	0.56	14 40.0	18 51.4	2 5.7	1 2.9	0 0.0	35	0
13	1回の授業にあたり、授業時間と事前・事後学習のために費やした時間を合わせた平均の時間(h)は次のようである ⑤3h以上 ④2.5~3h未満 ③2~2.5h未満 ②2h未満 ①ほとんどしていない	2.54	-0.15	3 8.6	3 8.6	8 22.9	17 48.6	4 11.4	35	0

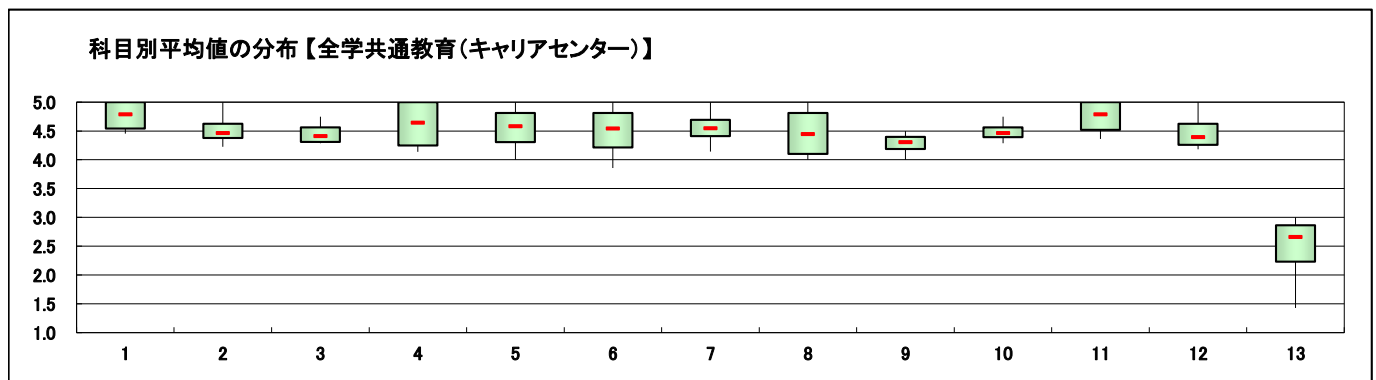
スポーツ・ウェルネス実技の科目のみ回答

14	授業で十分に運動することができた	-	-	0 -	0 -	0 -	0 -	0 -	0	35
15	あなたの身体の健康、体力、生活習慣を見直す機会となった	-	-	0 -	0 -	0 -	0 -	0 -	0	35

※設問18~19は非表示です。



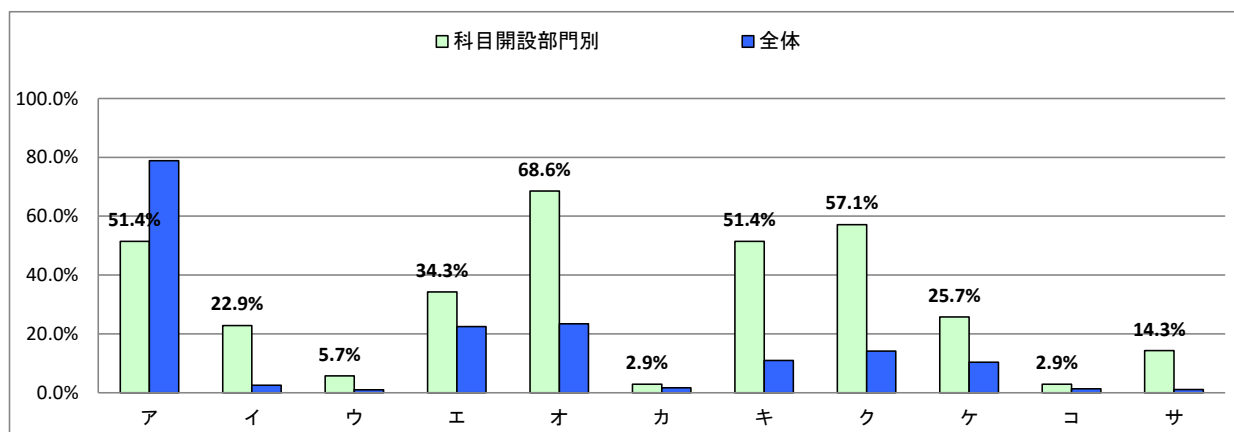
- ※1 設問11との相関係数 総合的な評価(設問11)の点数と各設問の点数との関連性を表す。1. 0(絶対値)に近いほど両者に強い関連性があることを示す。
- ※2 平均値は回答の素データにて算出した。
- ※3 設問16「この授業で用いられた授業手法にすべてマークしてください。」および設問17「この授業を通じて、下記の各資質・能力のうち、どの項目が身につきましたか。身についた資質・能力をすべてマークしてください。」の集計結果は裏面を参照のこと。



Ⅲ. この授業で用いられた授業手法にすべてマークしてください。

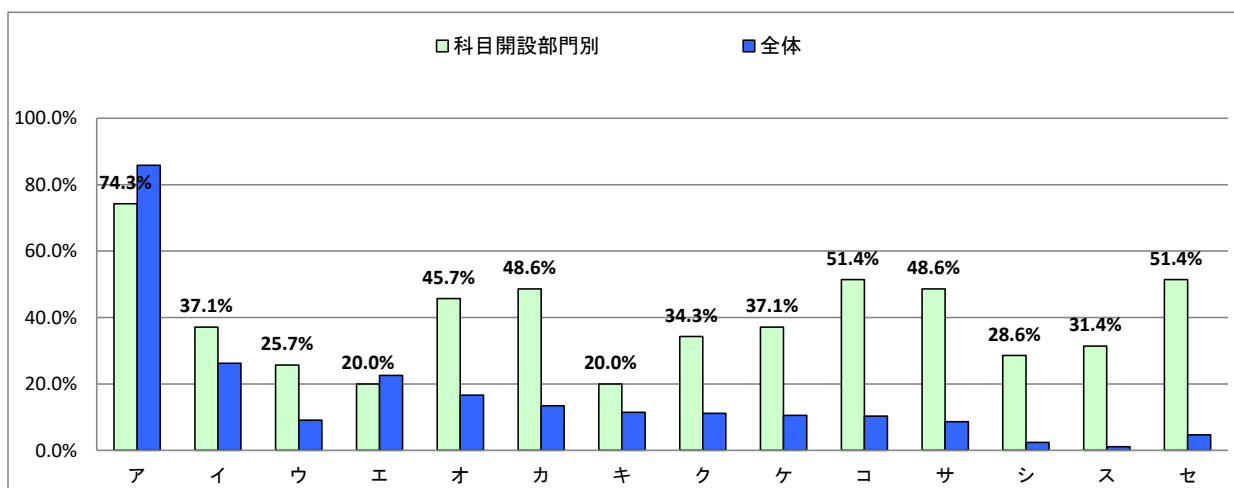
右側の参考値とは、全体の授業における回答率を示しております。次のⅣも同様です。

選択肢	科目開設部門別		参考値 回答率
	回答数	回答率	
ア 課題(レポート等)	18	51.4%	78.8%
イ 外部講師招へい	8	22.9%	2.6%
ウ フィールドワーク	2	5.7%	1.0%
エ 質疑応答	12	34.3%	22.5%
オ 学生によるコメントペーパー	24	68.6%	23.5%
カ 反転授業	1	2.9%	1.7%
キ プレゼンテーション	18	51.4%	11.0%
ク グループワーク	20	57.1%	14.2%
ケ ディスカッション	9	25.7%	10.3%
コ ディベート	1	2.9%	1.4%
サ 問題解決型授業	5	14.3%	1.1%



Ⅳ. この授業を通じて、下記の各資質・能力のうち、どの項目が身につきましたか。身についた資質・能力をすべてマークしてください。

選択肢	科目開設部門別		参考値 回答率
	回答数	回答率	
ア この分野の知識、学力	26	74.3%	85.9%
イ 論理的思考力	13	37.1%	26.2%
ウ 数理的能力	9	25.7%	9.1%
エ 言語運用能力	7	20.0%	22.5%
オ 構想力	16	45.7%	16.7%
カ 柔軟な発想力	17	48.6%	13.4%
キ 俯瞰(ふかん)力	7	20.0%	11.5%
ク 課題発見力	12	34.3%	11.1%
ケ 課題解決力	13	37.1%	10.5%
コ コミュニケーション能力	18	51.4%	10.3%
サ プレゼンテーション能力	17	48.6%	8.6%
シ 人脈形成力	10	28.6%	2.4%
ス 統率力	11	31.4%	1.1%
セ 協働能力	18	51.4%	4.7%



科目開設部門	学芸員	実施対象科目数(A)+(B)	11	実施科目数(C)+(D)	4	延べ履修者数	55
		実施必須科目数(A)	2	実施科目数(C)	2	延べ回答者数	24
		実施任意科目数(B)	9	実施科目数(D)	2		

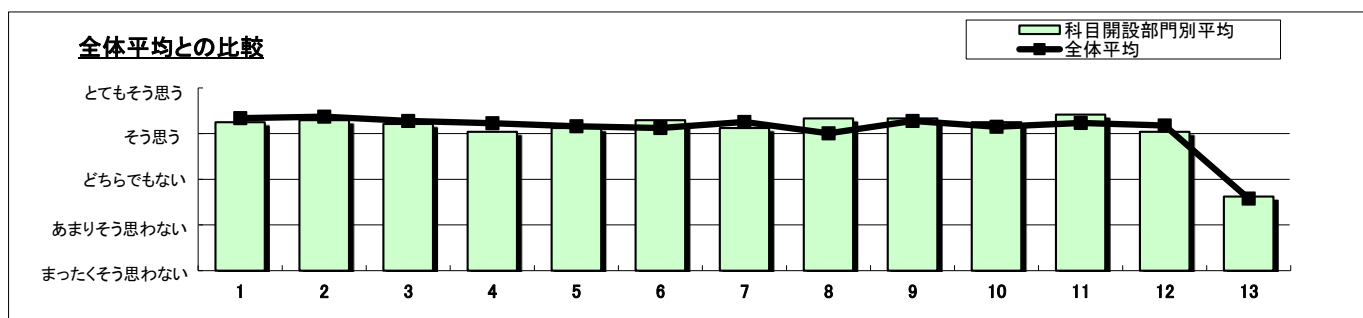
この授業では、対面授業は何回ほど行われましたか？	0回	23	1回	0	2～5回	0	6～10回	0	11回以上	1
--------------------------	----	----	----	---	------	---	-------	---	-------	---

設問	項目	平均値	設問11との相関係数※1	回答数(人)/回答率(%)					有効回答数	無答・無効数
				5	4	3	2	1		
1	円滑に授業を受けることができた	4.25	0.25	6 25.0	18 75.0	0 0.0	0 0.0	0 0.0	24	0
2	この授業の内容を理解するために努力した	4.29	0.66	7 29.2	17 70.8	0 0.0	0 0.0	0 0.0	24	0
3	教員は毎回の授業ごとに十分な指示を行っていた	4.21	0.60	10 41.7	12 50.0	0 0.0	1 4.2	1 4.2	24	0
4	教員の指示は明確で分かりやすかった	4.04	0.70	6 25.0	16 66.7	0 0.0	1 4.2	1 4.2	24	0
5	授業の課題は適量であった	4.13	0.52	7 29.2	13 54.2	4 16.7	0 0.0	0 0.0	24	0
6	この授業のレベルはあなたにとって適切であった	4.29	0.82	8 33.3	15 62.5	1 4.2	0 0.0	0 0.0	24	0
7	教員は遠隔授業のツールを適切に使っていた	4.13	0.44	8 33.3	12 50.0	3 12.5	1 4.2	0 0.0	24	0
8	教員との双方向のやりとり(質問への回答や課題の返却等)が十分にあった	4.33	0.71	10 41.7	13 54.2	0 0.0	1 4.2	0 0.0	24	0
9	シラバスと授業の内容が一致していた	4.33	0.41	8 33.3	16 66.7	0 0.0	0 0.0	0 0.0	24	0
10	この分野への興味・関心が引き起こされた	4.25	0.72	8 33.3	15 62.5	0 0.0	1 4.2	0 0.0	24	0
11	この授業は総合的に判断して自分にとって有意義だった	4.42		11 45.8	12 50.0	1 4.2	0 0.0	0 0.0	24	0
12	教員の授業資料は見やすかった	4.04	0.52	6 25.0	15 62.5	1 4.2	2 8.3	0 0.0	24	0
13	1回の授業にあたり、授業時間と事前・事後学習のために費やした時間を合わせた平均の時間(h)は次のようである ⑤3h以上 ④2.5～3h未満 ③2～2.5h未満 ②2h未満 ①ほとんどしていない	2.63	0.37	2 8.3	3 12.5	7 29.2	8 33.3	4 16.7	24	0

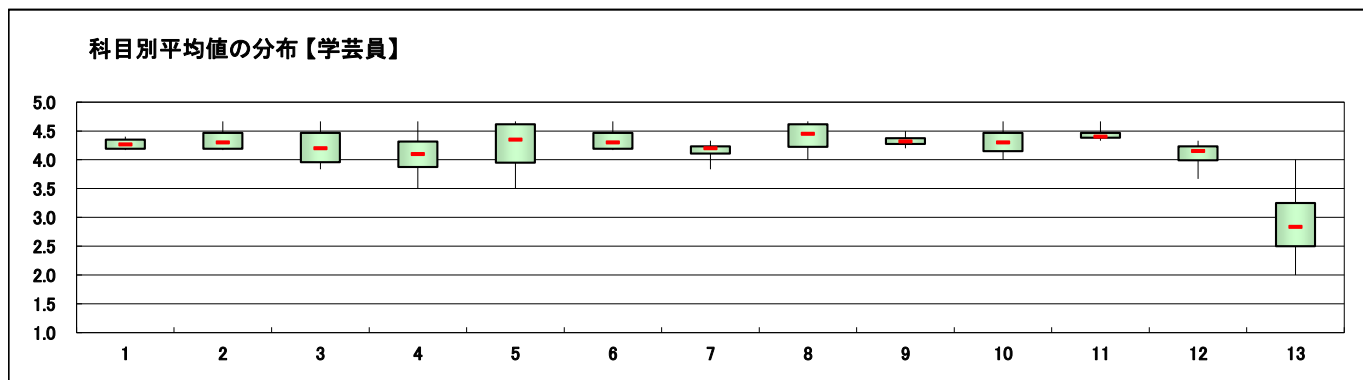
スポーツ・ウェルネス実技の科目のみ回答

14	授業で十分に運動することができた	-	-	0 -	0 -	0 -	0 -	0 -	0	24
15	あなたの身体の健康、体力、生活習慣を見直す機会となった	-	-	0 -	0 -	0 -	0 -	0 -	0	24

※設問18～19は非表示です。



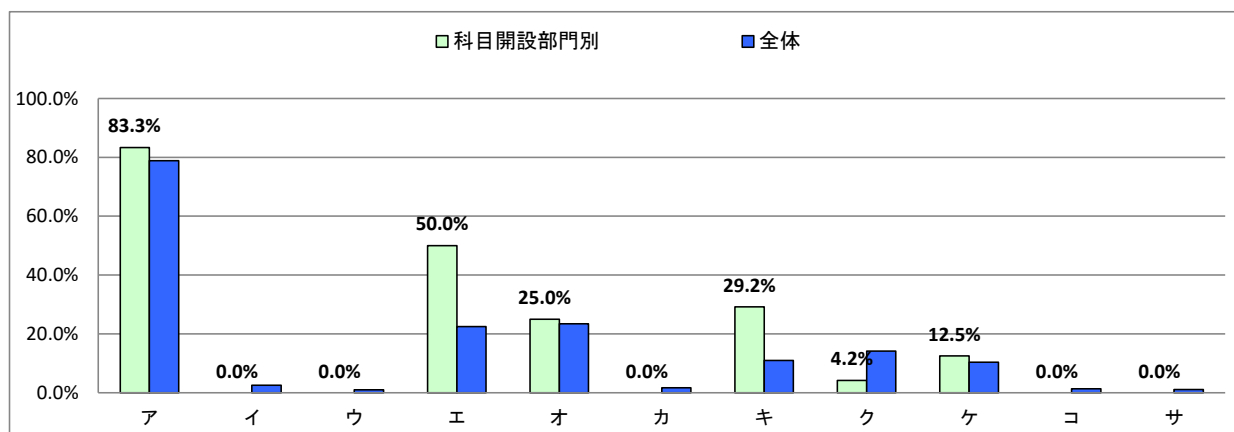
- ※1 設問11との相関係数 総合的な評価(設問11)の点数と各設問の点数との関連性を表す。1. 0(絶対値)に近いほど両者に強い関連性があることを示す。
- ※2 平均値は回答の素データにて算出した。
- ※3 設問16「この授業で用いられた授業手法にすべてマークしてください。」および設問17「この授業を通じて、下記の各資質・能力のうち、どの項目が身につきましたか。身についた資質・能力をすべてマークしてください。」の集計結果は裏面を参照のこと。



Ⅲ. この授業で用いられた授業手法にすべてマークしてください。

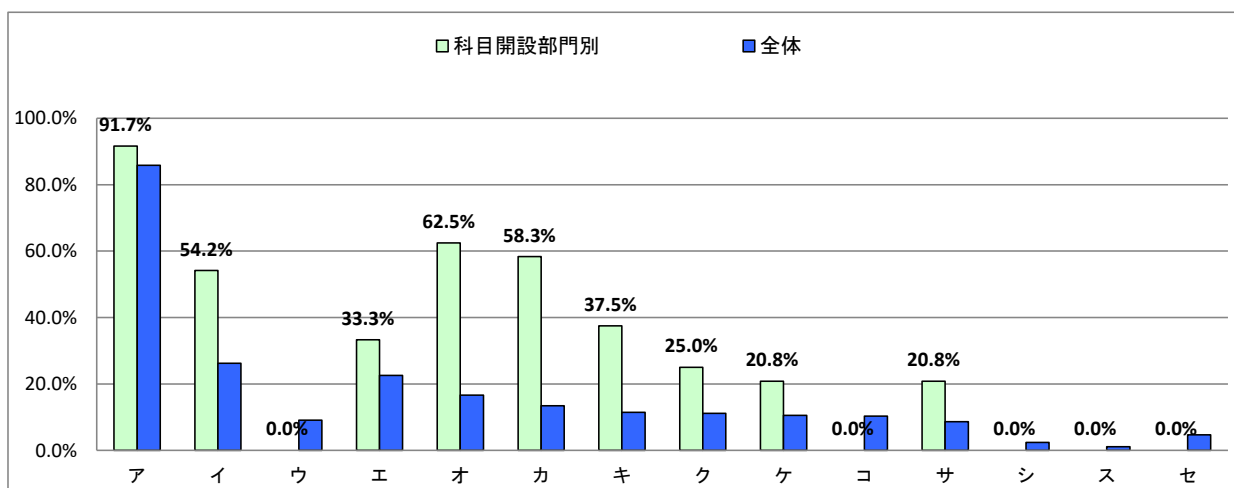
右側の参考値とは、全体の授業における回答率を示しております。次のⅣも同様です。

選択肢	科目開設部門別		参考値 回答率
	回答数	回答率	
ア 課題(レポート等)	20	83.3%	78.8%
イ 外部講師招へい	0	0.0%	2.6%
ウ フィールドワーク	0	0.0%	1.0%
エ 質疑応答	12	50.0%	22.5%
オ 学生によるコメントペーパー	6	25.0%	23.5%
カ 反転授業	0	0.0%	1.7%
キ プレゼンテーション	7	29.2%	11.0%
ク グループワーク	1	4.2%	14.2%
ケ ディスカッション	3	12.5%	10.3%
コ ディベート	0	0.0%	1.4%
サ 問題解決型授業	0	0.0%	1.1%



Ⅳ. この授業を通じて、下記の各資質・能力のうち、どの項目が身につきましたか。 身についた資質・能力をすべてマークしてください。

選択肢	科目開設部門別		参考値 回答率
	回答数	回答率	
ア この分野の知識、学力	22	91.7%	85.9%
イ 論理的思考力	13	54.2%	26.2%
ウ 数理的能力	0	0.0%	9.1%
エ 言語運用能力	8	33.3%	22.5%
オ 構想力	15	62.5%	16.7%
カ 柔軟な発想力	14	58.3%	13.4%
キ 俯瞰(ふかん)力	9	37.5%	11.5%
ク 課題発見力	6	25.0%	11.1%
ケ 課題解決力	5	20.8%	10.5%
コ コミュニケーション能力	0	0.0%	10.3%
サ プレゼンテーション能力	5	20.8%	8.6%
シ 人脈形成力	0	0.0%	2.4%
ス 統率力	0	0.0%	1.1%
セ 協働力	0	0.0%	4.7%



対象	大学院全体	実施対象科目数(A)+(B)	82	実施科目数(G)+(D)	6	延べ履修者数	19
		実施必須科目数(A)	0	実施科目数(G)	0	延べ回答者数	12
		実施任意科目数(B)	82	実施科目数(D)	6		

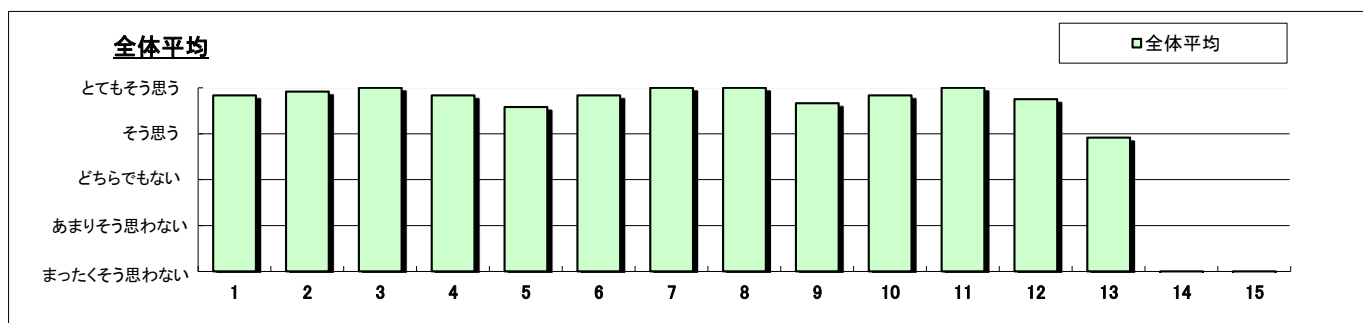
この授業では、対面授業は何回ほど行われましたか？	0回	11	1回	0	2～5回	0	6～10回	0	11回以上	1
--------------------------	----	----	----	---	------	---	-------	---	-------	---

設問	項目	平均値	設問11との相関係数※1	回答数(人)／回答率(%)					有効回答数	無答・無効数
				5	4	3	2	1		
1	円滑に授業を受けることができた	4.83	-	10 83.3	2 16.7	0 0.0	0 0.0	0 0.0	12	0
2	この授業の内容を理解するために努力した	4.92	-	11 91.7	1 8.3	0 0.0	0 0.0	0 0.0	12	0
3	教員は毎回の授業ごとに十分な指示を行っていた	5.00	-	12 100.0	0 0.0	0 0.0	0 0.0	0 0.0	12	0
4	教員の指示は明確で分かりやすかった	4.83	-	10 83.3	2 16.7	0 0.0	0 0.0	0 0.0	12	0
5	授業の課題は適量であった	4.58	-	9 75.0	1 8.3	2 16.7	0 0.0	0 0.0	12	0
6	この授業のレベルはあなたにとって適切であった	4.83	-	10 83.3	2 16.7	0 0.0	0 0.0	0 0.0	12	0
7	教員は遠隔授業のツールを適切に使っていた	5.00	-	12 100.0	0 0.0	0 0.0	0 0.0	0 0.0	12	0
8	教員との双方向のやりとり(質問への回答や課題の返却等)が十分にあった	5.00	-	12 100.0	0 0.0	0 0.0	0 0.0	0 0.0	12	0
9	シラバスと授業の内容が一致していた	4.67	-	8 66.7	4 33.3	0 0.0	0 0.0	0 0.0	12	0
10	この分野への興味・関心が引き起こされた	4.83	-	10 83.3	2 16.7	0 0.0	0 0.0	0 0.0	12	0
11	この授業は総合的に判断して自分にとって有意義だった	5.00	-	12 100.0	0 0.0	0 0.0	0 0.0	0 0.0	12	0
12	教員の授業資料は見やすかった	4.75	-	10 83.3	1 8.3	1 8.3	0 0.0	0 0.0	12	0
13	1回の授業にあたり、授業時間と事前・事後学習のために費やした時間を合わせた平均の時間(h)は次のようである ③3h以上 ④2.5～3h未満 ③2～2.5h未満 ②2h未満 ①ほとんどしていない	3.92	-	5 41.7	2 16.7	4 33.3	1 8.3	0 0.0	12	0

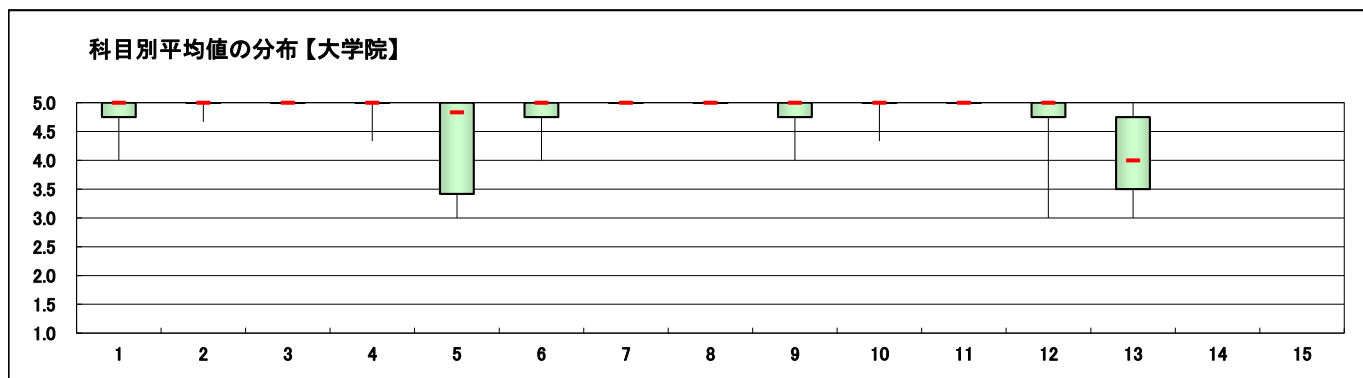
スポーツ・ウェルネス実技の科目のみ回答

14	授業で十分に運動することができた	-	-	0 -	0 -	0 -	0 -	0 -	0	12
15	あなたの身体の健康、体力、生活習慣を見直す機会となった	-	-	0 -	0 -	0 -	0 -	0 -	0	12

※設問18～19は非表示です。

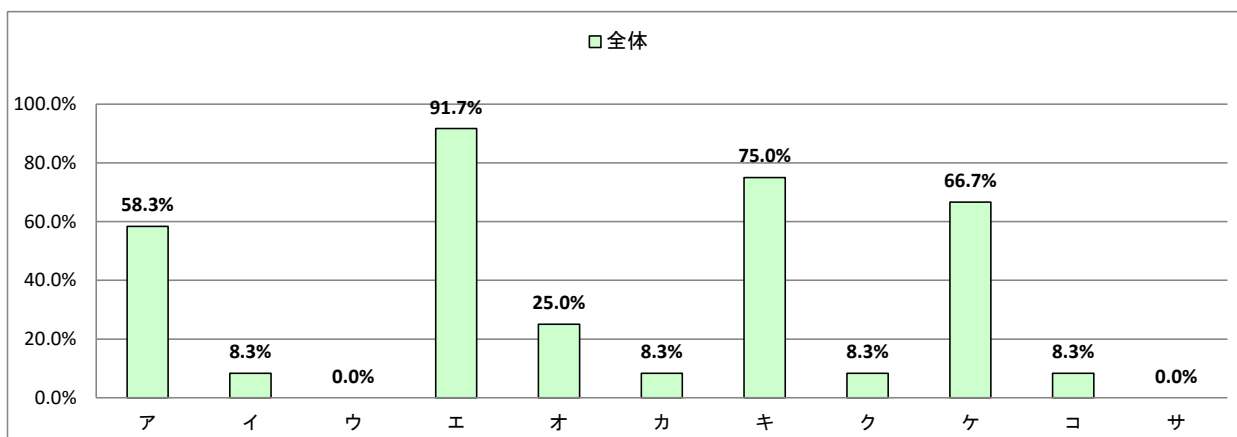


- ※1 設問11との相関係数 総合的な評価(設問11)の点数と各設問の点数との関連性を表す。1. 0(絶対値)に近いほど両者に強い関連性があることを示す。
- ※2 平均値は回答の素データにて算出した。
- ※3 設問16「この授業で用いられた授業手法にすべてマークしてください。」および設問17「この授業を通じて、下記の各資質・能力のうち、どの項目が身につきましたか。身についた資質・能力をすべてマークしてください。」の集計結果は裏面を参照のこと。



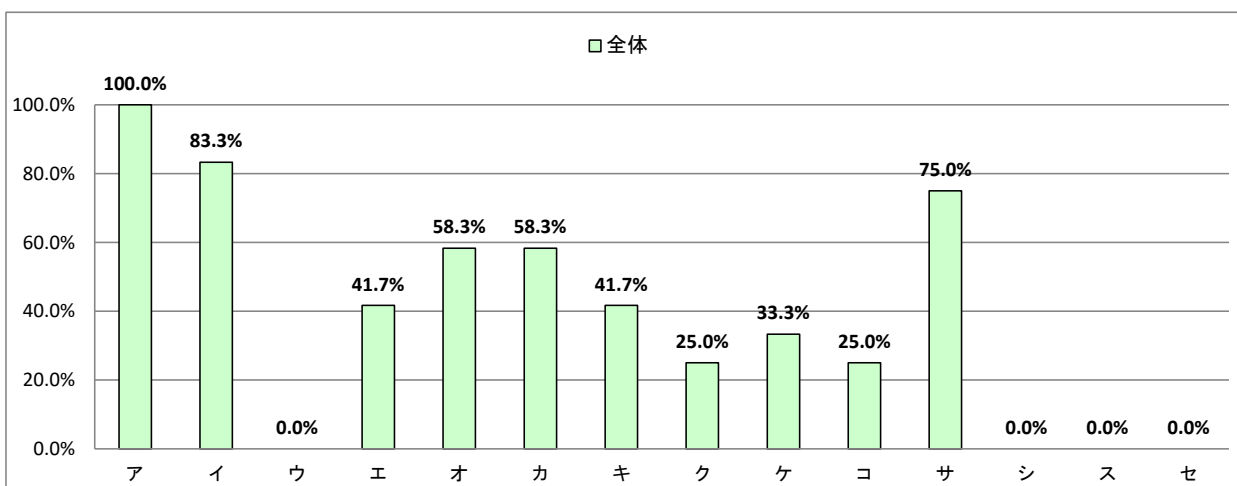
Ⅲ. この授業で用いられた授業手法にすべてマークしてください。

		全体	
選択肢		回答数	回答率
ア	課題(レポート等)	7	58.3%
イ	外部講師招へい	1	8.3%
ウ	フィールドワーク	0	0.0%
エ	質疑応答	11	91.7%
オ	学生によるコメントペーパー	3	25.0%
カ	反転授業	1	8.3%
キ	プレゼンテーション	9	75.0%
ク	グループワーク	1	8.3%
ケ	ディスカッション	8	66.7%
コ	ディベート	1	8.3%
サ	問題解決型授業	0	0.0%



Ⅳ. この授業を通じて、下記の各資質・能力のうち、どの項目が身につきましたか。 身についた資質・能力をすべてマークしてください。

		全体	
選択肢		回答数	回答率
ア	この分野の知識、学力	12	100.0%
イ	論理的思考力	10	83.3%
ウ	数理的な能力	0	0.0%
エ	言語運用能力	5	41.7%
オ	構想力	7	58.3%
カ	柔軟な発想力	7	58.3%
キ	俯瞰(ふかん)力	5	41.7%
ク	課題発見力	3	25.0%
ケ	課題解決力	4	33.3%
コ	コミュニケーション能力	3	25.0%
サ	プレゼンテーション能力	9	75.0%
シ	人脈形成力	0	0.0%
ス	統率力	0	0.0%
セ	協働能力	0	0.0%



2020年度後期 授業改善アンケート

科目名	
教員名	

Q1.学籍番号 ※学籍番号の下3ケタの記入は任意です。

15文字まで入力できます。

0文字/15文字

Q2.学年

1年次生

2年次生

3年次生

4年次生

Q3.この授業では、対面授業は何回ほど行われましたか？ あてはまる対面授業の回数を、次の中から一つ選んでください。

0回

1回

2～5回

6～10回

11回以上

Q4.授業で最も多く用いられた形式に一つだけマークしてください。

対面授業

リアルタイム配信（Zoom等）による授業

講義音声（録音）・動画（録画）の視聴による授業

講義資料のみが提示される授業（自習形式）

上記の形式を組み合わせた授業

Q5.授業で用いられたツールにすべてマークしてください。

WebClass

Zoom

YouTube

Googleドライブ

Googleクラスルーム

Googleハングアウト/ハングアウトミーツ

LINE

Slack

その他

Q6.上記「授業で用いられたツールに関する設問」で「その他」を選択した方は、ツール名を記載してください。

500文字まで入力できます。

0文字/500文字

以下の設問について、択一で回答してください。

Q7.円滑に授業を受けることができた

- とてもそう思う
- そう思う
- どちらでもない
- あまりそう思わない
- まったくそう思わない

Q8.この授業の内容を理解するために努力した

- とてもそう思う
- そう思う
- どちらでもない
- あまりそう思わない
- まったくそう思わない

Q9.教員は毎回の授業ごとに十分な指示を行っていた

- とてもそう思う
- そう思う
- どちらでもない
- あまりそう思わない
- まったくそう思わない

Q10.教員の指示は明確で分かりやすかった

- とてもそう思う
- そう思う
- どちらでもない
- あまりそう思わない
- まったくそう思わない

Q11.授業の課題は適量であった

- とてもそう思う

そう思う
どちらでもない
あまりそう思わない
まったくそう思わない

Q12.この授業のレベルはあなたにとって適切であった

とてもそう思う
そう思う
どちらでもない
あまりそう思わない
まったくそう思わない

Q13.教員は遠隔授業のツールを適切に使っていた

とてもそう思う
そう思う
どちらでもない
あまりそう思わない
まったくそう思わない

Q14.教員との双方向のやりとり（質問への回答や課題の返却等）が十分にあった

とてもそう思う
そう思う
どちらでもない
あまりそう思わない
まったくそう思わない

Q15.シラバスと授業の内容が一致していた

とてもそう思う
そう思う
どちらでもない
あまりそう思わない
まったくそう思わない

Q16.この分野への興味・関心が引き起こされた

とてもそう思う
そう思う
どちらでもない
あまりそう思わない
まったくそう思わない

Q17.この授業は総合的に判断して自分にとって有意義だった

とてもそう思う
そう思う
どちらでもない
あまりそう思わない
まったくそう思わない

Q18.教員の授業資料は見やすかった

とてもそう思う
そう思う
どちらでもない
あまりそう思わない
まったくそう思わない

Q19. 1回の授業にあたり、授業時間と事前・事後学習のために費やした時間を合わせた平均の時間（h）は次のようである

3h以上
2.5～3h未満
2～2.5h未満
2h未満
ほとんどしていない

<スポーツ・ウエルネス実技のみ>

Q20.授業で十分に運動することができた

とてもそう思う
そう思う
どちらでもない
あまりそう思わない
まったくそう思わない

Q21.あなたの身体の健康、体力、生活習慣を見直す機会となった

とてもそう思う
そう思う
どちらでもない
あまりそう思わない
まったくそう思わない

以下の設問について、当てはまるものをすべて選択してください。

Q22.この授業で用いられた授業手法にすべてマークしてください。

課題（レポート等）

外部講師招へい

フィールドワーク

質疑応答

学生によるコメントペーパー

反転授業（授業時間外にデジタル教材等により知識習得を済ませ、教室では知識確認や問題解決学習を行う授業手法）

プレゼンテーション

グループワーク

ディスカッション

ディベート

問題解決型授業（身近な問題や事例を素材としながら、具体的な問題解決に向けてチーム学習を行っている手法）

Q23.この授業を通じて、下記の各資質・能力のうち、どの項目が身につきましたか。身についた資質・能力をすべてマークしてください。

この分野の知識、学力

論理的思考力（物事を客観的に捉え、筋道を立てて考える力）

数理的な能力（データや数式から意味を見つけ出し、分析・応用する能力）

言語運用能力（日本語や外国語をうまく使う能力）

構想力（物事を体系的に考えまとめあげる力）

柔軟な発想力

俯瞰（ふかん）力（物事を高い所から見おろして全体的に考える力）

課題発見力（国民や地域社会、グローバル社会が直面する課題を発見し、本質を見つける力）

課題解決力（課題を解決するために、知識と思考力等を使って解決方法を考え出す力）

コミュニケーション能力

プレゼンテーション能力

人脈形成力（人間関係を構築する能力）

統率力（リーダーシップの能力）

協働力（他の人と協力して物事を遂行する力）

Q24.この授業について、よかった点を自由に記述してください。

5000文字まで入力できます。

0文字/5000文字

Q25.この授業について、改善すべき点を自由に記述してください。

5000文字まで入力できます。

0文字/5000文字

Q26.この授業について、その他ご意見・ご感想を自由に記述してください。

5000文字まで入力できます。

0文字/5000文字

確認 Next→

(1ページ / 1ページ)