

# 2018年度【前期】 授業改善アンケート集計結果

大学
・ 全体
授業形態別
・ 講義 ・ 語学 ・ 演習・ゼミ ・ スポーツ・ウエルネス実技
科目開設部門別
・ 経済学部 ・ 文芸学部 ・ 法学部 ・ 社会イノベーション学部 ・ 共通教育研究センター ・ 国際センター ・ キャリアセンター ・ 学芸員
大学院
・ 全体

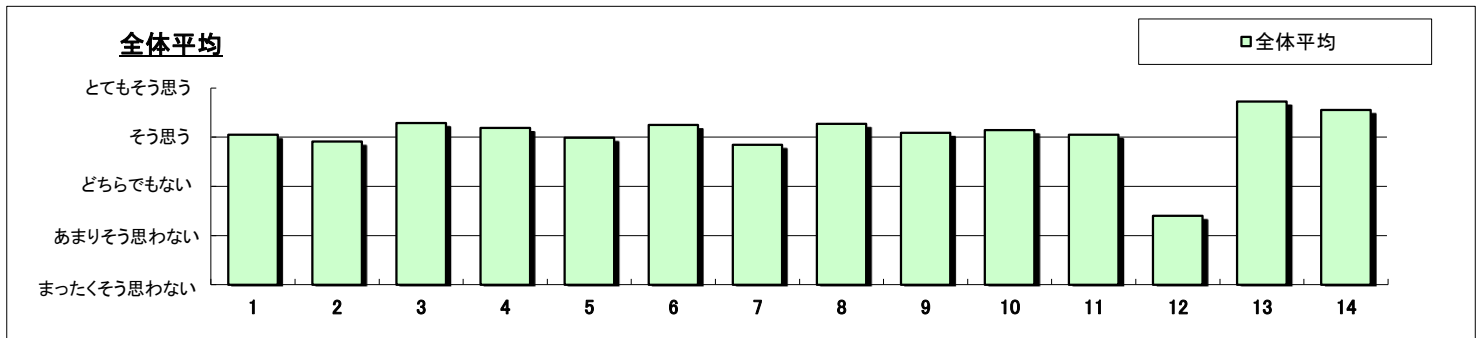
対象	大学全体	実施対象科目数(A)+(B)	994	実施科目数(C)+(D)	903	延べ履修者数	40,507
		実施必須科目数(A)	678	実施科目数(C)	661	延べ回答者数	26,986
		実施任意科目数(B)	316	実施科目数(D)	242		

設問	項目	平均値	設問10との 相関係数※1	回答数(人)/回答率(%)					有効 回答数	無答・ 無効数
				5	4	3	2	1		
1	この授業に欠席した回数は次のようである ⑤7回以上 ④6～5回 ③4～3回 ②2～1回 ①0回	4.05	0.00	1,741	561	3,269	9,086	10,910	25,567	1,419
				6.8	2.2	12.8	35.5	42.7		
2	授業中、この授業の内容を理解するために努力した(ノートをとる等)	3.91	0.42	8,299	9,911	5,245	1,704	631	25,790	1,196
				32.2	38.4	20.3	6.6	2.4		
3	教員は休講や遅刻をすることなく授業を行っていた	4.29	0.40	13,893	7,792	3,054	1,019	397	26,155	831
				53.1	29.8	11.7	3.9	1.5		
4	教員の話し方は明瞭で聞き取りやすかった	4.19	0.65	12,099	8,831	3,753	1,116	381	26,180	806
				46.2	33.7	14.3	4.3	1.5		
5	この授業のレベルはあなたにとって適切であった	3.99	0.69	8,988	10,036	5,394	1,423	340	26,181	805
				34.3	38.3	20.6	5.4	1.3		
6	教員は教室内が学習にふさわしい状態(私語等対応)に保たれるよう心掛けた	4.25	0.59	12,187	9,466	3,654	663	213	26,183	803
				46.5	36.2	14.0	2.5	0.8		
7	教員は発言・議論等授業参加を積極的に促した	3.85	0.47	9,586	7,400	5,970	2,023	1,187	26,166	820
				36.6	28.3	22.8	7.7	4.5		
8	シラバスと授業の内容が一致していた	4.27	0.64	12,039	9,775	3,888	319	110	26,131	855
				46.1	37.4	14.9	1.2	0.4		
9	この分野への興味・関心が引き起こされた	4.09	0.84	10,292	9,787	4,684	1,025	383	26,171	815
				39.3	37.4	17.9	3.9	1.5		
10	この授業は総合的に判断して自分にとって有意義だった	4.14	/	10,906	9,767	4,213	902	371	26,159	827
				41.7	37.3	16.1	3.4	1.4		
11	教員の板書、スライド等は見やすかった	4.05	0.66	10,196	9,200	4,710	1,343	491	25,940	1,046
				39.3	35.5	18.2	5.2	1.9		
12	1回分の授業にあたり、授業時間外の事前・事後学習のために 費やした平均の時間(h)は次のようである ⑤1.5h以上 ④1～1.5h未満 ③0.5～1h未満 ②0.5h未満 ①ほとんどしていない	2.41	0.22	2,104	2,723	6,400	6,026	7,940	25,193	1,793
				8.4	10.8	25.4	23.9	31.5		

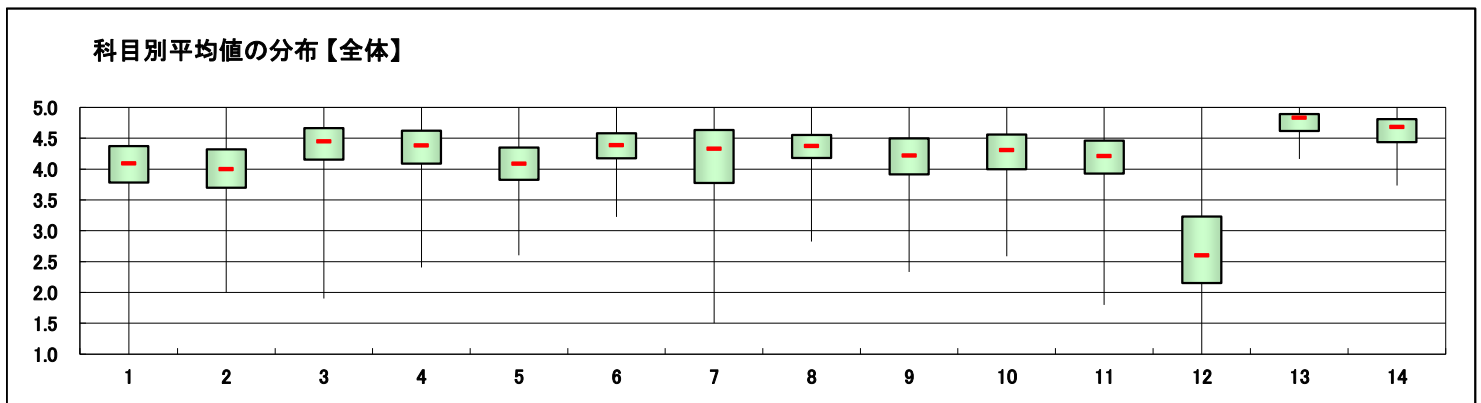
スポーツ・ウェルネス実技のみ回答

13	授業で十分に運動することができた	4.73	0.63	312	52	19	4	1	388	26,598
				80.4	13.4	4.9	1.0	0.3		
14	あなたの身体の健康、体力、生活習慣を見直す機会となった	4.56	0.60	276	72	29	6	6	389	26,597
				71.0	18.5	7.5	1.5	1.5		

※設問17～22は非表示です。

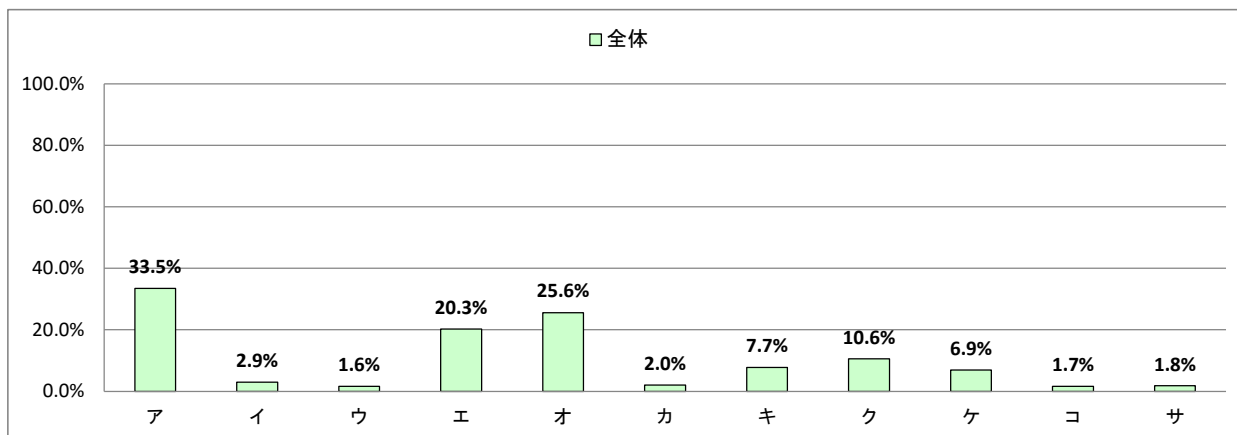


- ※1 設問10との相関係数 総合的な評価(設問10)の点数と各設問の点数との関連性を表す。1.0(絶対値)に近いほど両者に強い関連性があることを示す。
- ※2 設問1「この授業に欠席した回数は」(逆転項目)の点数は、「⑤7回以上」・1点 「①0回」・5点とし、他の設問の点数と大小を逆に計算をした。
- ※3 平均値は回答の素データにて算出した。
- ※4 設問15「この授業で用いられた授業手法にすべてマークしてください。」および  
設問16「この授業を通じて、下記の各資質・能力のうち、どの項目が身につきましたか。身についた資質・能力をすべてマークしてください。」  
の集計結果は裏面を参照のこと。



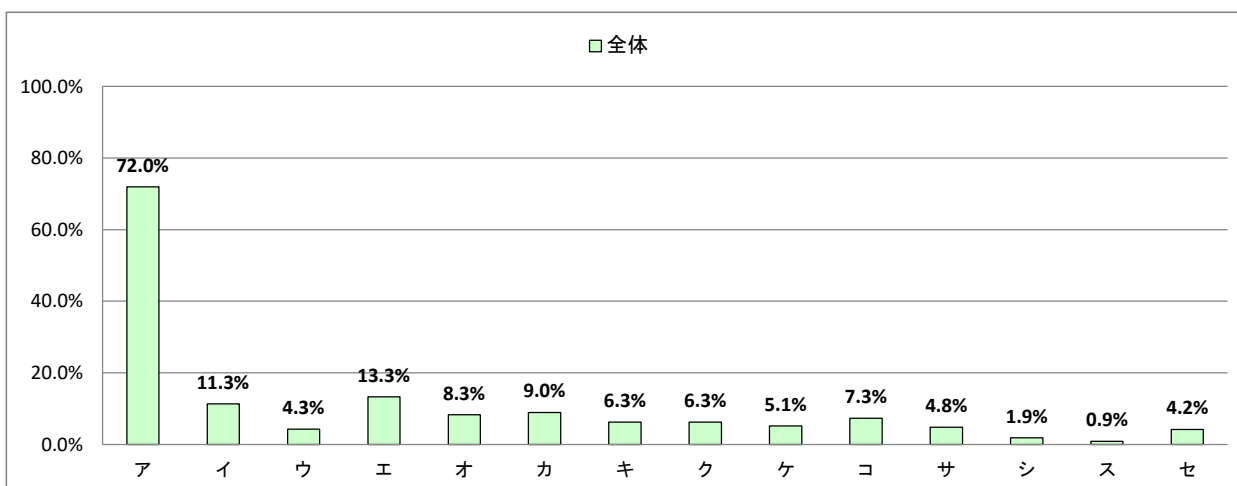
Ⅲ. この授業で用いられた授業手法にすべてマークしてください。

		全体	
選択肢		回答数	回答率
ア	課題(レポート等)	9033	33.5%
イ	外部講師招へい	789	2.9%
ウ	フィールドワーク	427	1.6%
エ	質疑応答	5467	20.3%
オ	学生によるコメントペーパー	6905	25.6%
カ	反転授業	548	2.0%
キ	プレゼンテーション	2087	7.7%
ク	グループワーク	2850	10.6%
ケ	ディスカッション	1864	6.9%
コ	ディベート	450	1.7%
サ	問題解決型授業	492	1.8%



Ⅳ. この授業を通じて、下記の各資質・能力のうち、どの項目が身につきましたか。  
身についた資質・能力をすべてマークしてください。

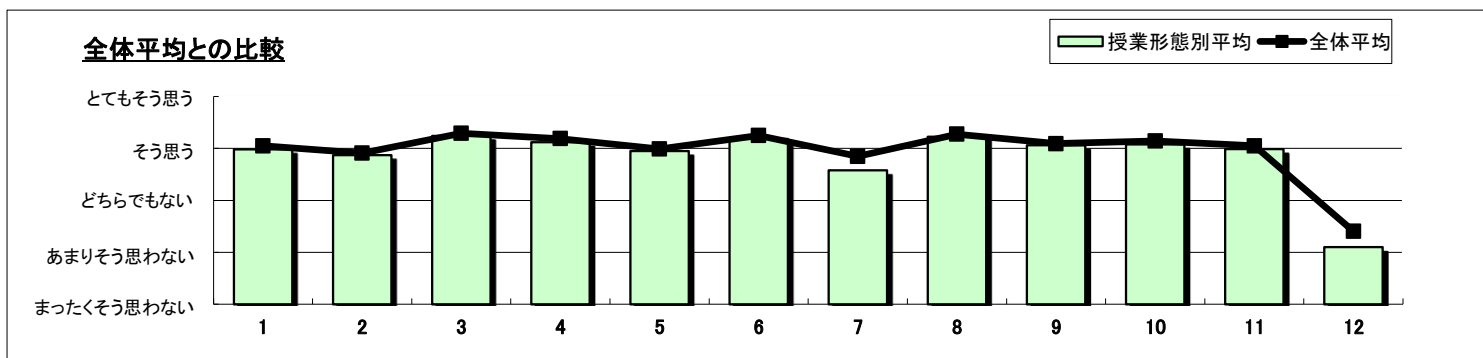
		全体	
選択肢		回答数	回答率
ア	この分野の知識、学力	19421	72.0%
イ	論理的思考力	3051	11.3%
ウ	数理的な能力	1157	4.3%
エ	言語運用能力	3588	13.3%
オ	構想力	2227	8.3%
カ	柔軟な発想力	2416	9.0%
キ	俯瞰(ふかん)力	1689	6.3%
ク	課題発見力	1689	6.3%
ケ	課題解決力	1388	5.1%
コ	コミュニケーション能力	1970	7.3%
サ	プレゼンテーション能力	1300	4.8%
シ	人脈形成力	505	1.9%
ス	統率力	231	0.9%
セ	協働能力	1136	4.2%



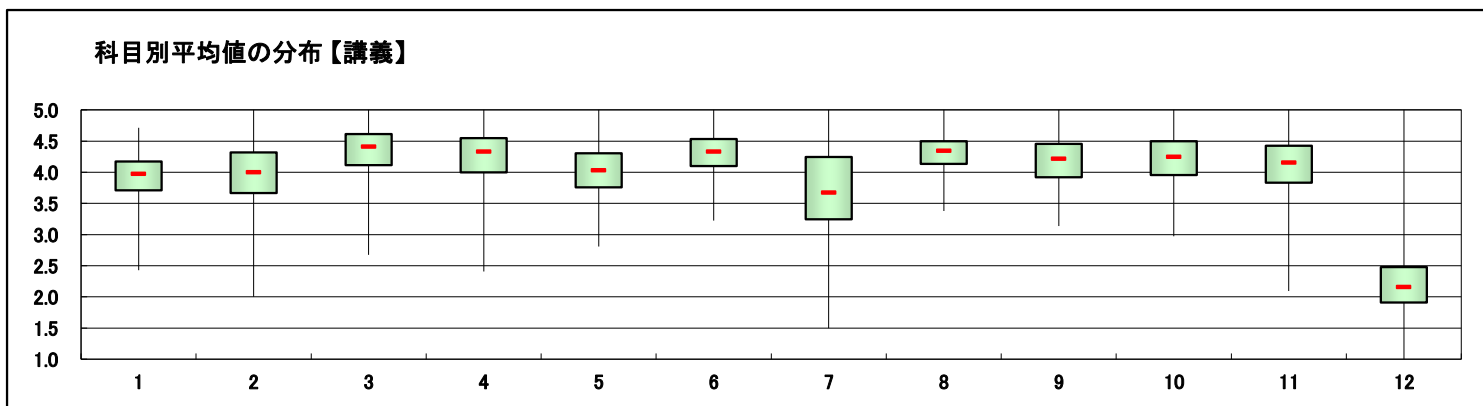
授業形態	講義	実施対象科目数(A)+(B)	316	実施科目数(C)+(D)	294	延べ履修者数	27,191
		実施必須科目数(A)	292	実施科目数(C)	279	延べ回答者数	16,035
		実施任意科目数(B)	24	実施科目数(D)	15		

設問	項目	平均値	設問10との 相関係数※1	回答数(人)/回答率(%)					有効 回答数	無答・ 無効数
				5	4	3	2	1		
1	この授業に欠席した回数は次のようである ⑤7回以上 ④6～5回 ③4～3回 ②2～1回 ①0回	3.98	-0.02	1,154 7.6	391 2.6	2,086 13.7	5,487 36.1	6,086 40.0	15,204	831
2	授業中、この授業の内容を理解するために努力した(ノートをとる等)	3.87	0.46	4,715 30.7	5,827 37.9	3,329 21.7	1,130 7.4	356 2.3	15,357	678
3	教員は休講や遅刻をすることなく授業を行っていた	4.24	0.41	7,892 50.8	4,710 30.3	2,018 13.0	667 4.3	263 1.7	15,550	485
4	教員の話し方は明瞭で聞き取りやすかった	4.12	0.66	6,694 43.0	5,345 34.4	2,510 16.1	747 4.8	264 1.7	15,560	475
5	この授業のレベルはあなたにとって適切であった	3.95	0.71	5,030 32.3	5,968 38.4	3,506 22.5	863 5.5	194 1.2	15,561	474
6	教員は教室内が学習にふさわしい状態(私語等対応)に保たれるよう 心掛けた	4.18	0.58	6,845 44.0	5,593 35.9	2,445 15.7	502 3.2	174 1.1	15,559	476
7	教員は発言・議論等授業参加を積極的に促した	3.58	0.49	4,254 27.4	4,179 26.9	4,424 28.5	1,674 10.8	1,014 6.5	15,545	490
8	シラバスと授業の内容が一致していた	4.23	0.65	6,703 43.2	6,002 38.7	2,534 16.3	211 1.4	71 0.5	15,521	514
9	この分野への興味・関心が引き起こされた	4.06	0.85	5,869 37.7	5,926 38.1	2,867 18.4	643 4.1	244 1.6	15,549	486
10	この授業は総合的に判断して自分にとって有意義だった	4.08	/	5,970 38.4	5,909 38.0	2,816 18.1	593 3.8	256 1.6	15,544	491
11	教員の板書、スライド等は見やすかった	3.99	0.66	5,732 37.2	5,452 35.3	2,904 18.8	990 6.4	351 2.3	15,429	606
12	1回分の授業にあたり、授業時間外の事前・事後学習のために 費やした平均の時間(h)は次のようである ⑤1.5h以上 ④1～1.5h未満 ③0.5～1h未満 ②0.5h未満 ①ほとんどしていない	2.10	0.23	852 5.7	1,006 6.7	3,151 21.1	3,768 25.2	6,156 41.2	14,933	1,102

※設問13～14、17～22は非表示です。



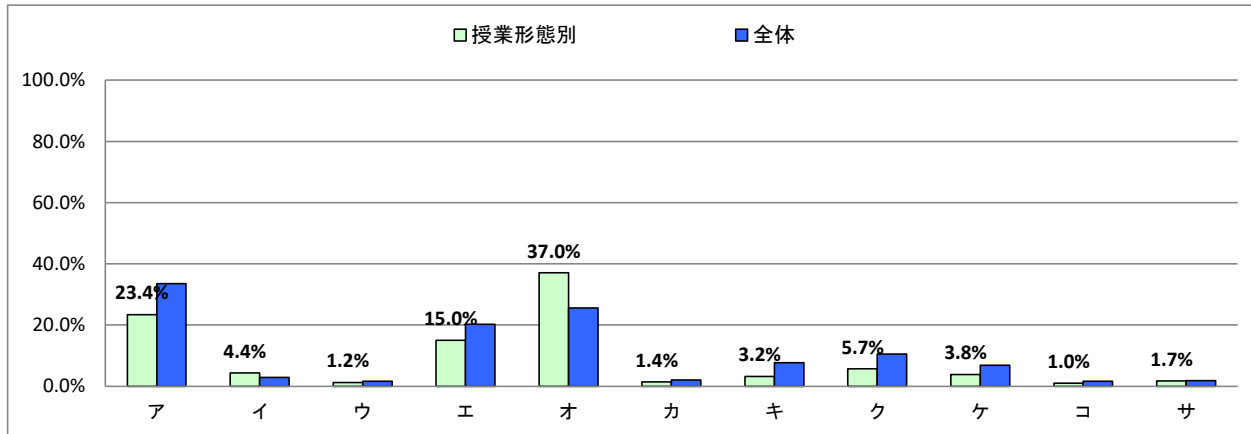
- ※1 設問10との相関係数 総合的な評価(設問10)の点数と各設問の点数との関連性を表す。1. 0(絶対値)に近いほど両者に強い関連性があることを示す。
- ※2 設問1「この授業に欠席した回数は」(逆転項目)の点数は、「⑤7回以上」・1点 「①0回」・5点とし、他の設問の点数と大小を逆にして計算をした。
- ※3 平均値は回答の素データにて算出した。
- ※4 設問15「この授業で用いられた授業手法にすべてマークしてください。」および  
設問16「この授業を通じて、下記の各資質・能力のうち、どの項目が身につきましたか。身についた資質・能力をすべてマークしてください。」  
の集計結果は裏面を参照のこと。



### Ⅲ. この授業で用いられた授業手法にすべてマークしてください。

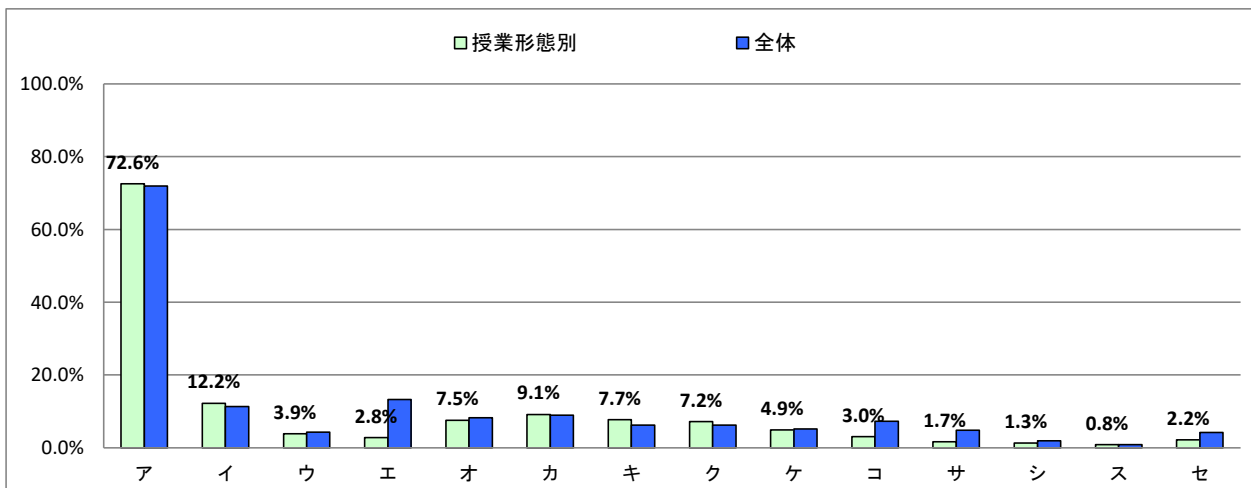
右側の参考値とは、全体の授業における回答率を示しております。次のⅣも同様です。

授業形態別			参考値
選択肢	回答数	回答率	回答率
ア 課題(レポート等)	3753	23.4%	33.5%
イ 外部講師招へい	701	4.4%	2.9%
ウ フィールドワーク	197	1.2%	1.6%
エ 質疑応答	2410	15.0%	20.3%
オ 学生によるコメントペーパー	5939	37.0%	25.6%
カ 反転授業	223	1.4%	2.0%
キ プレゼンテーション	521	3.2%	7.7%
ク グループワーク	918	5.7%	10.6%
ケ ディスカッション	613	3.8%	6.9%
コ デイバート	165	1.0%	1.7%
サ 問題解決型授業	275	1.7%	1.8%



### Ⅳ. この授業を通じて、下記の各資質・能力のうち、どの項目が身につきましたか。身についた資質・能力をすべてマークしてください。

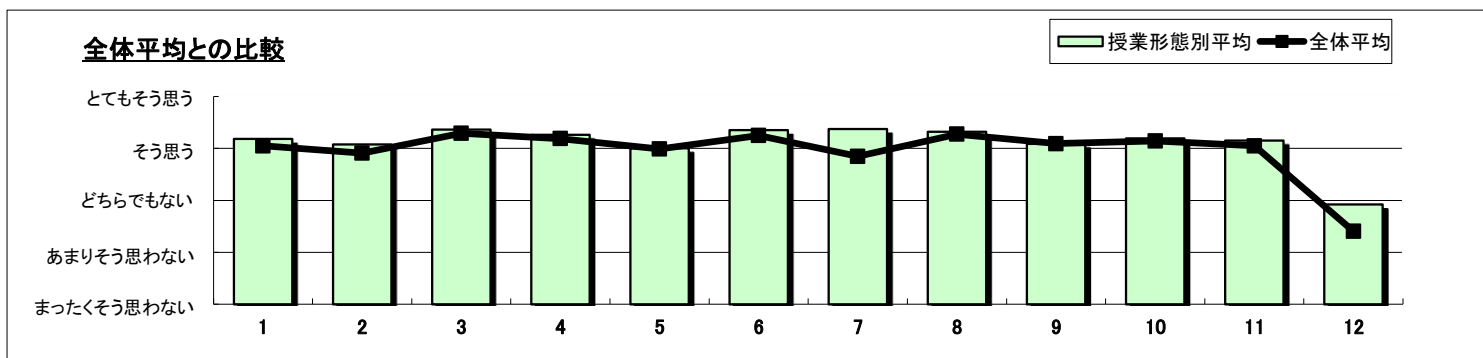
授業形態別			参考値
選択肢	回答数	回答率	回答率
ア この分野の知識、学力	11637	72.6%	72.0%
イ 論理的思考力	1950	12.2%	11.3%
ウ 数理的な能力	623	3.9%	4.3%
エ 言語運用能力	441	2.8%	13.3%
オ 構想力	1206	7.5%	8.3%
カ 柔軟な発想力	1466	9.1%	9.0%
キ 俯瞰(ふかん)力	1239	7.7%	6.3%
ク 課題発見力	1150	7.2%	6.3%
ケ 課題解決力	791	4.9%	5.1%
コ コミュニケーション能力	487	3.0%	7.3%
サ プレゼンテーション能力	265	1.7%	4.8%
シ 人脈形成力	213	1.3%	1.9%
ス 統率力	131	0.8%	0.9%
セ 協働能力	355	2.2%	4.2%



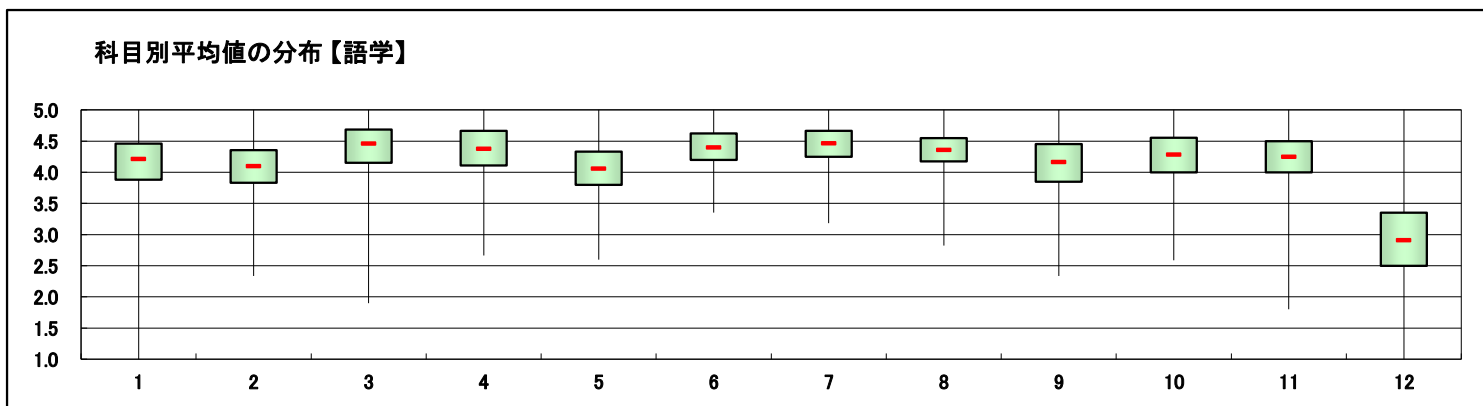
授業形態	語学	実施対象科目数(A)+(B)	440	実施科目数(C)+(D)	401	延べ履修者数	7,505
		実施必須科目数(A)	363	実施科目数(C)	359	延べ回答者数	6,301
		実施任意科目数(B)	77	実施科目数(D)	42		

設問	項目	平均値	設問10との 相関係数※1	回答数(人)／回答率(%)					有効 回答数	無答・ 無効数
				5	4	3	2	1		
1	この授業に欠席した回数は次のようである ⑤7回以上 ④6～5回 ③4～3回 ②2～1回 ①0回	4.18	0.01	286	96	651	2,159	2,790	5,982	319
				4.8	1.6	10.9	36.1	46.6		
2	授業中、この授業の内容を理解するために努力した(ノートをとる等)	4.08	0.41	2,239	2,446	974	281	74	6,014	287
				37.2	40.7	16.2	4.7	1.2		
3	教員は休講や遅刻をすることなく授業を行っていた	4.37	0.39	3,432	1,831	561	200	78	6,102	199
				56.2	30.0	9.2	3.3	1.3		
4	教員の話し方は明瞭で聞き取りやすかった	4.27	0.66	3,028	2,046	741	215	79	6,109	192
				49.6	33.5	12.1	3.5	1.3		
5	この授業のレベルはあなたにとって適切であった	4.01	0.65	2,172	2,355	1,127	345	108	6,107	194
				35.6	38.6	18.5	5.6	1.8		
6	教員は教室が学習にふさわしい状態(私語等対応)に保たれるよう 心掛けた	4.35	0.60	3,046	2,299	659	87	21	6,112	189
				49.8	37.6	10.8	1.4	0.3		
7	教員は発言・議論等授業参加を積極的に促した	4.38	0.54	3,312	1,967	680	114	36	6,109	192
				54.2	32.2	11.1	1.9	0.6		
8	シラバスと授業の内容が一致していた	4.32	0.64	2,982	2,234	802	62	27	6,107	194
				48.8	36.6	13.1	1.0	0.4		
9	この分野への興味・関心が引き起こされた	4.09	0.82	2,418	2,257	1,101	242	92	6,110	191
				39.6	36.9	18.0	4.0	1.5		
10	この授業は総合的に判断して自分にとって有意義だった	4.19	/	2,688	2,281	847	202	86	6,104	197
				44.0	37.4	13.9	3.3	1.4		
11	教員の板書、スライド等は見やすかった	4.15	0.69	2,559	2,218	986	217	71	6,051	250
				42.3	36.7	16.3	3.6	1.2		
12	1回分の授業にあたり、授業時間外の事前・事後学習のために 費やした平均の時間(h)は次のようである ⑤1.5h以上 ④1～1.5h未満 ③0.5～1h未満 ②0.5h未満 ①ほとんどしていない	2.92	0.17	585	1,108	2,138	1,387	669	5,887	414
				9.9	18.8	36.3	23.6	11.4		

※設問13～14、17～22は非表示です。



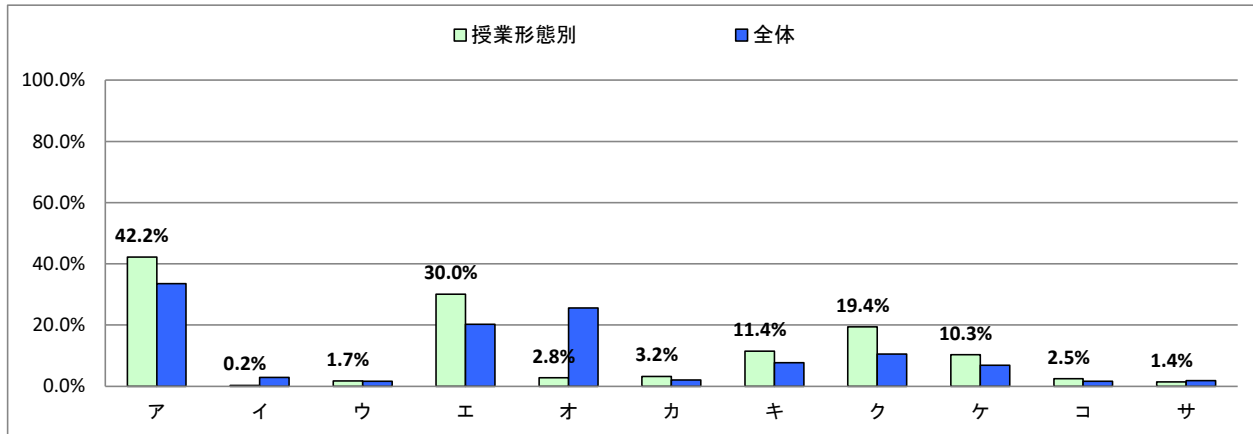
- ※1 設問10との相関係数 総合的な評価(設問10)の点数と各設問の点数との関連性を表す。1. 0(絶対値)に近いほど両者に強い関連性があることを示す。
- ※2 設問1「この授業に欠席した回数は」(逆転項目)の点数は、「⑤7回以上」・1点 「①0回」・5点とし、他の設問の点数と大小を逆にして計算をした。
- ※3 平均値は回答の素データにて算出した。
- ※4 設問15「この授業で用いられた授業手法にすべてマークしてください。」および  
設問16「この授業を通じて、下記の各資質・能力のうち、どの項目が身につきましたか。身についた資質・能力をすべてマークしてください。」  
の集計結果は裏面を参照のこと。



### Ⅲ. この授業で用いられた授業手法にすべてマークしてください。

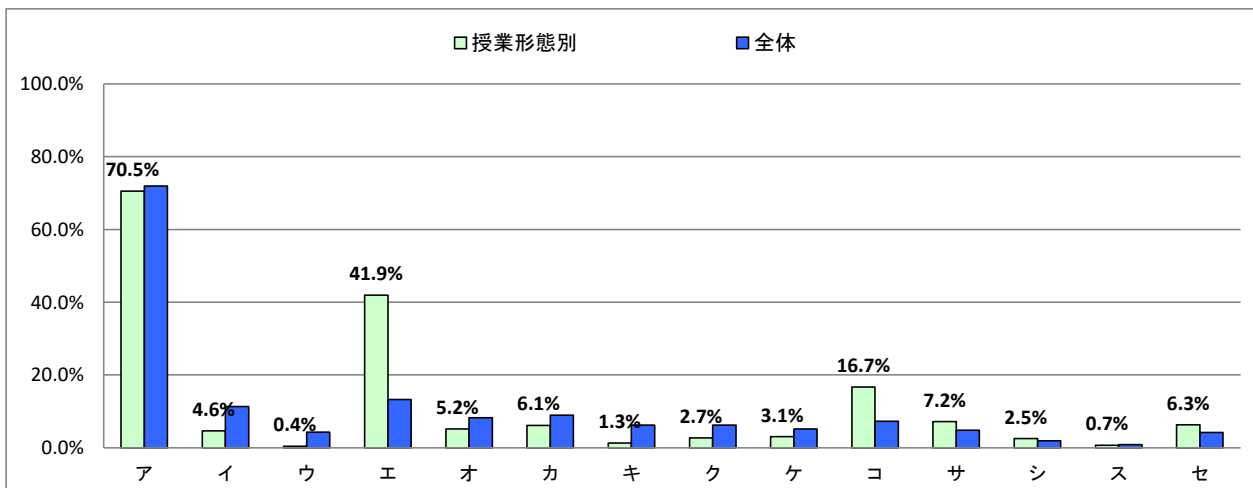
右側の参考値とは、全体の授業における回答率を示しております。次のⅣも同様です。

授業形態別			参考値
選択肢	回答数	回答率	回答率
ア 課題(レポート等)	2659	42.2%	33.5%
イ 外部講師招へい	15	0.2%	2.9%
ウ フィールドワーク	108	1.7%	1.6%
エ 質疑応答	1893	30.0%	20.3%
オ 学生によるコメントペーパー	174	2.8%	25.6%
カ 反転授業	201	3.2%	2.0%
キ プレゼンテーション	719	11.4%	7.7%
ク グループワーク	1221	19.4%	10.6%
ケ ディスカッション	647	10.3%	6.9%
コ デイバート	156	2.5%	1.7%
サ 問題解決型授業	89	1.4%	1.8%



### Ⅳ. この授業を通じて、下記の各資質・能力のうち、どの項目が身につきましたか。身についた資質・能力をすべてマークしてください。

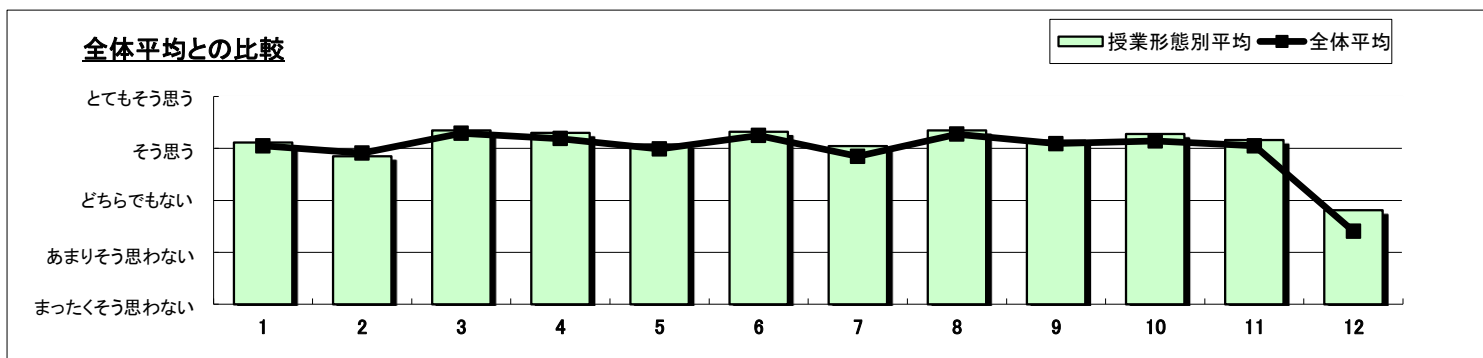
授業形態別			参考値
選択肢	回答数	回答率	回答率
ア この分野の知識、学力	4445	70.5%	72.0%
イ 論理的思考力	290	4.6%	11.3%
ウ 数理的な能力	27	0.4%	4.3%
エ 言語運用能力	2640	41.9%	13.3%
オ 構想力	327	5.2%	8.3%
カ 柔軟な発想力	385	6.1%	9.0%
キ 俯瞰(ふかん)力	82	1.3%	6.3%
ク 課題発見力	170	2.7%	6.3%
ケ 課題解決力	193	3.1%	5.1%
コ コミュニケーション能力	1052	16.7%	7.3%
サ プレゼンテーション能力	453	7.2%	4.8%
シ 人脈形成力	157	2.5%	1.9%
ス 統率力	44	0.7%	0.9%
セ 協働能力	395	6.3%	4.2%



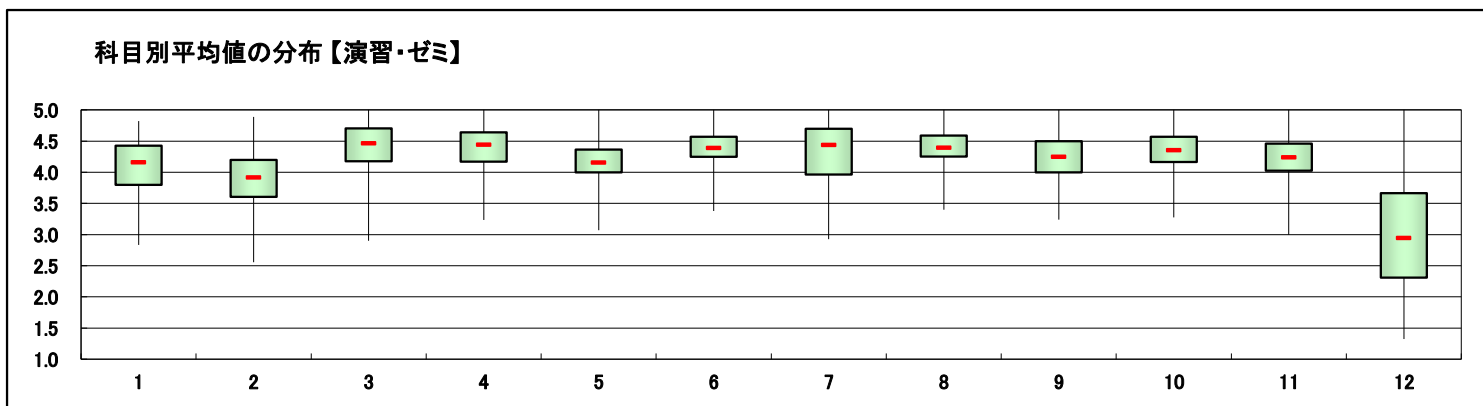
授業形態	演習・ゼミ	実施対象科目数(A)+(B)	207	実施科目数(C)+(D)	177	延べ履修者数	5,219
		実施必須科目数(A)	198	実施科目数(C)	170	延べ回答者数	4,222
		実施任意科目数(B)	9	実施科目数(D)	7		

設問	項目	平均値	設問10との相関係数※1	回答数(人)／回答率(%)					有効回答数	無答・無効数
				5	4	3	2	1		
1	この授業に欠席した回数は次のようである ⑤7回以上 ④6～5回 ③4～3回 ②2～1回 ①0回	4.12	-0.01	274 6.9	69 1.7	459 11.6	1,296 32.6	1,876 47.2	3,974	248
2	授業中、この授業の内容を理解するために努力した(ノートをとる等)	3.85	0.34	1,193 29.8	1,557 38.9	845 21.1	274 6.8	135 3.4	4,004	218
3	教員は休講や遅刻をすることなく授業を行っていた	4.35	0.33	2,299 56.3	1,152 28.2	435 10.7	142 3.5	52 1.3	4,080	142
4	教員の話し方は明瞭で聞き取りやすかった	4.30	0.59	2,094 51.2	1,339 32.8	474 11.6	146 3.6	34 0.8	4,087	135
5	この授業のレベルはあなたにとって適切であった	4.08	0.64	1,536 37.6	1,605 39.3	709 17.3	207 5.1	31 0.8	4,088	134
6	教員は教室内が学習にふさわしい状態(私語等対応)に保たれるよう心掛けた	4.32	0.57	2,017 49.4	1,472 36.0	510 12.5	71 1.7	17 0.4	4,087	135
7	教員は発言・議論等授業参加を積極的に促した	4.05	0.38	1,788 43.7	1,168 28.6	783 19.2	226 5.5	123 3.0	4,088	134
8	シラバスと授業の内容が一致していた	4.35	0.58	2,067 50.7	1,444 35.4	512 12.6	45 1.1	11 0.3	4,079	143
9	この分野への興味・関心が引き起こされた	4.15	0.77	1,712 41.9	1,514 37.0	681 16.7	137 3.4	44 1.1	4,088	134
10	この授業は総合的に判断して自分にとって有意義だった	4.28		1,943 47.5	1,497 36.6	516 12.6	105 2.6	27 0.7	4,088	134
11	教員の板書、スライド等は見やすかった	4.16	0.65	1,716 42.4	1,464 36.2	705 17.4	127 3.1	35 0.9	4,047	175
12	1回分の授業にあたり、授業時間外の事前・事後学習のために費やした平均の時間(h)は次のようである ⑤1.5h以上 ④1～1.5h未満 ③0.5～1h未満 ②0.5h未満 ①ほとんどしていない	2.81	0.17	611 15.4	590 14.9	1,069 27.0	832 21.0	858 21.7	3,960	262

※設問13～14、17～22は非表示です。



- ※1 設問10との相関係数 総合的な評価(設問10)の点数と各設問の点数との関連性を表す。1. 0(絶対値)に近いほど両者に強い関連性があることを示す。
- ※2 設問1「この授業に欠席した回数は」(逆転項目)の点数は、「⑤7回以上」・1点 「①0回」・5点とし、他の設問の点数と大小を逆にして計算をした。
- ※3 平均値は回答の素データにて算出した。
- ※4 設問15「この授業で用いられた授業手法にすべてマークしてください。」および設問16「この授業を通じて、下記の各資質・能力のうち、どの項目が身につきましたか。身についた資質・能力をすべてマークしてください。」の集計結果は裏面を参照のこと。

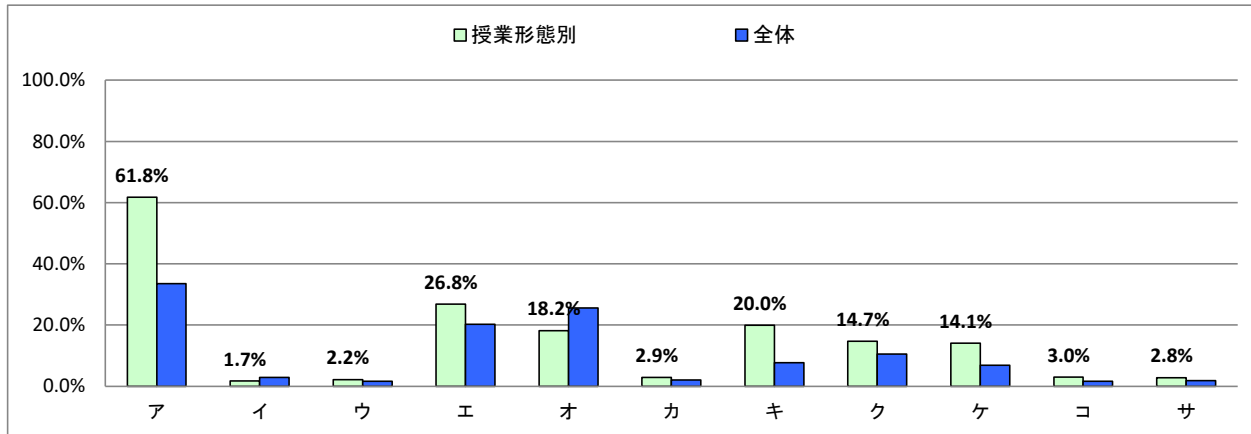




### Ⅲ. この授業で用いられた授業手法にすべてマークしてください。

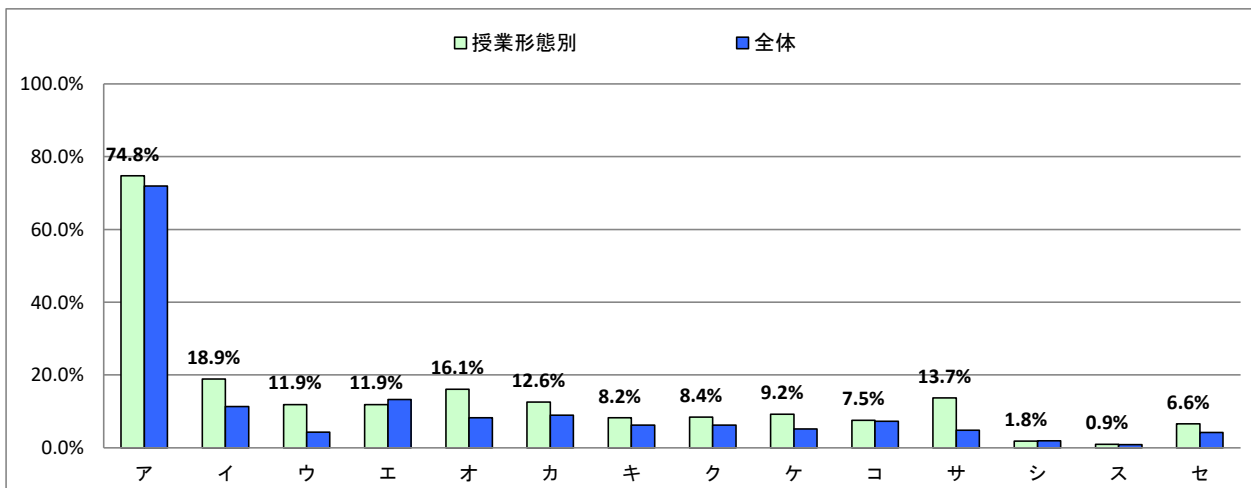
右側の参考値とは、全体の授業における回答率を示しております。次のⅣも同様です。

授業形態別			参考値
選択肢	回答数	回答率	回答率
ア 課題(レポート等)	2608	61.8%	33.5%
イ 外部講師招へい	72	1.7%	2.9%
ウ フィールドワーク	93	2.2%	1.6%
エ 質疑応答	1132	26.8%	20.3%
オ 学生によるコメントペーパー	767	18.2%	25.6%
カ 反転授業	121	2.9%	2.0%
キ プレゼンテーション	843	20.0%	7.7%
ク グループワーク	619	14.7%	10.6%
ケ ディスカッション	595	14.1%	6.9%
コ デイバート	126	3.0%	1.7%
サ 問題解決型授業	118	2.8%	1.8%



### Ⅳ. この授業を通じて、下記の各資質・能力のうち、どの項目が身につきましたか。身についた資質・能力をすべてマークしてください。

授業形態別			参考値
選択肢	回答数	回答率	回答率
ア この分野の知識、学力	3156	74.8%	72.0%
イ 論理的思考力	799	18.9%	11.3%
ウ 数理的な能力	502	11.9%	4.3%
エ 言語運用能力	501	11.9%	13.3%
オ 構想力	679	16.1%	8.3%
カ 柔軟な発想力	530	12.6%	9.0%
キ 俯瞰(ふかん)力	347	8.2%	6.3%
ク 課題発見力	354	8.4%	6.3%
ケ 課題解決力	388	9.2%	5.1%
コ コミュニケーション能力	317	7.5%	7.3%
サ プレゼンテーション能力	579	13.7%	4.8%
シ 人脈形成力	78	1.8%	1.9%
ス 統率力	38	0.9%	0.9%
セ 協働能力	277	6.6%	4.2%



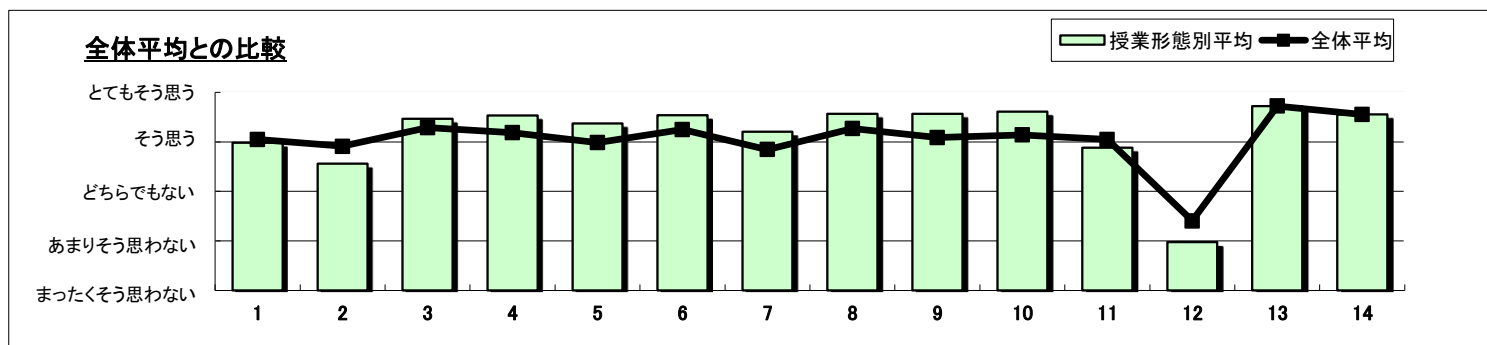
授業形態	スポーツ・ウエルネス実技	実施対象科目数(A)+(B)	31	実施科目数(C)+(D)	31	延べ履修者数	592
		実施必須科目数(A)	23	実施科目数(C)	23	延べ回答者数	428
		実施任意科目数(B)	8	実施科目数(D)	8		

設問	項目	平均値	設問10との相関係数※1	回答数(人)／回答率(%)					有効回答数	無答・無効数
				5	4	3	2	1		
1	この授業に欠席した回数は次のようである ⑤7回以上 ④6～5回 ③4～3回 ②2～1回 ①0回	3.99	0.04	27 6.6	5 1.2	73 17.9	144 35.4	158 38.8	407	21
2	授業中、この授業の内容を理解するために努力した(ノートをとる等)	3.56	0.31	152 36.6	81 19.5	97 23.4	19 4.6	66 15.9	415	13
3	教員は休講や遅刻をすることなく授業を行っていた	4.47	0.45	270 63.8	99 23.4	40 9.5	10 2.4	4 0.9	423	5
4	教員の話し方は明瞭で聞き取りやすかった	4.54	0.63	283 66.7	101 23.8	28 6.6	8 1.9	4 0.9	424	4
5	この授業のレベルはあなたにとって適切であった	4.38	0.62	250 58.8	108 25.4	52 12.2	8 1.9	7 1.6	425	3
6	教員は教室内が学習にふさわしい状態(私語等対応)に保たれるよう心掛けた	4.54	0.72	279 65.6	102 24.0	40 9.4	3 0.7	1 0.2	425	3
7	教員は発言・議論等授業参加を積極的に促した	4.21	0.46	232 54.7	86 20.3	83 19.6	9 2.1	14 3.3	424	4
8	シラバスと授業の内容が一致していた	4.57	0.70	287 67.7	95 22.4	40 9.4	1 0.2	1 0.2	424	4
9	この分野への興味・関心が引き起こされた	4.57	0.85	293 69.1	90 21.2	35 8.3	3 0.7	3 0.7	424	4
10	この授業は総合的に判断して自分にとって有意義だった	4.62		305 72.1	80 18.9	34 8.0	2 0.5	2 0.5	423	5
11	教員の板書、スライド等は見やすかった	3.89	0.42	189 45.8	66 16.0	115 27.8	9 2.2	34 8.2	413	15
12	1回分の授業にあたり、授業時間外の事前・事後学習のために費やした平均の時間(h)は次のようである ⑤1.5h以上 ④1～1.5h未満 ③0.5～1h未満 ②0.5h未満 ①ほとんどしていない	1.98	0.13	56 13.6	19 4.6	42 10.2	39 9.4	257 62.2	413	15

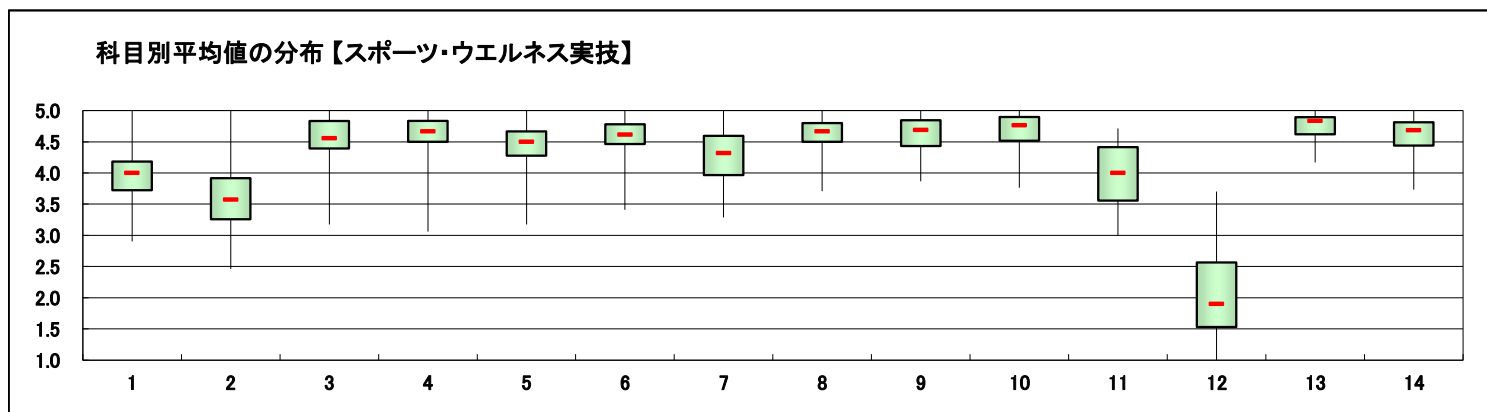
スポーツ・ウエルネス実技のみ回答

13	授業で十分に運動することができた	4.73	0.63	312 80.4	52 13.4	19 4.9	4 1.0	1 0.3	388	40
14	あなたの身体の健康、体力、生活習慣を見直す機会となった	4.56	0.60	276 71.0	72 18.5	29 7.5	6 1.5	6 1.5	389	39

※設問17～22は非表示です。



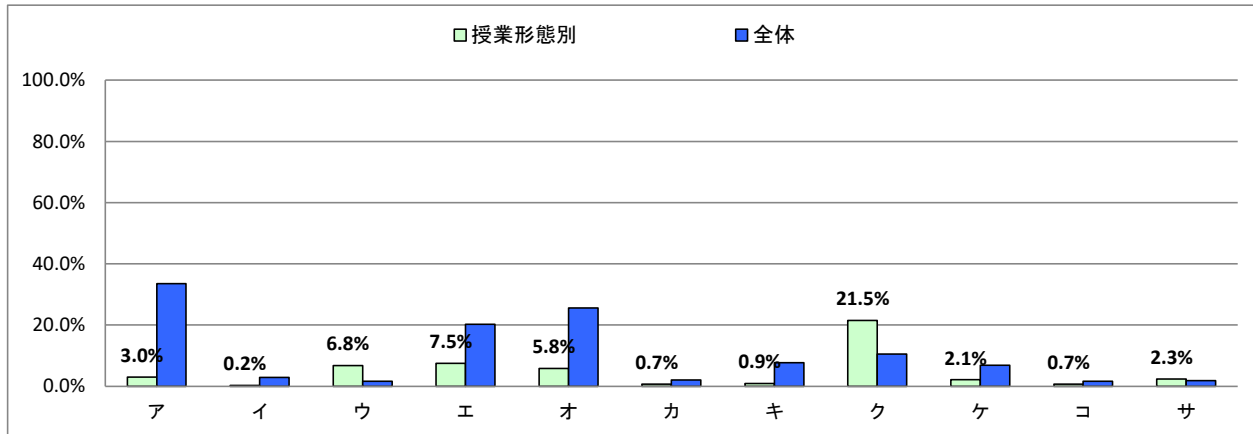
- ※1 設問10との相関係数 総合的な評価(設問10)の点数と各設問の点数との関連性を表す。1.0(絶対値)に近いほど両者に強い関連性があることを示す。
- ※2 設問1「この授業に欠席した回数は」(逆転項目)の点数は、「⑤7回以上」・1点 「①0回」・5点とし、他の設問の点数と大小を逆に計算した。
- ※3 平均値は回答の素データにて算出した。
- ※4 設問15「この授業で用いられた授業手法にすべてマークしてください。」および設問16「この授業を通じて、下記の各資質・能力のうち、どの項目が身につきましたか。身についた資質・能力をすべてマークしてください。」の集計結果は裏面を参照のこと。



### Ⅲ. この授業で用いられた授業手法にすべてマークしてください。

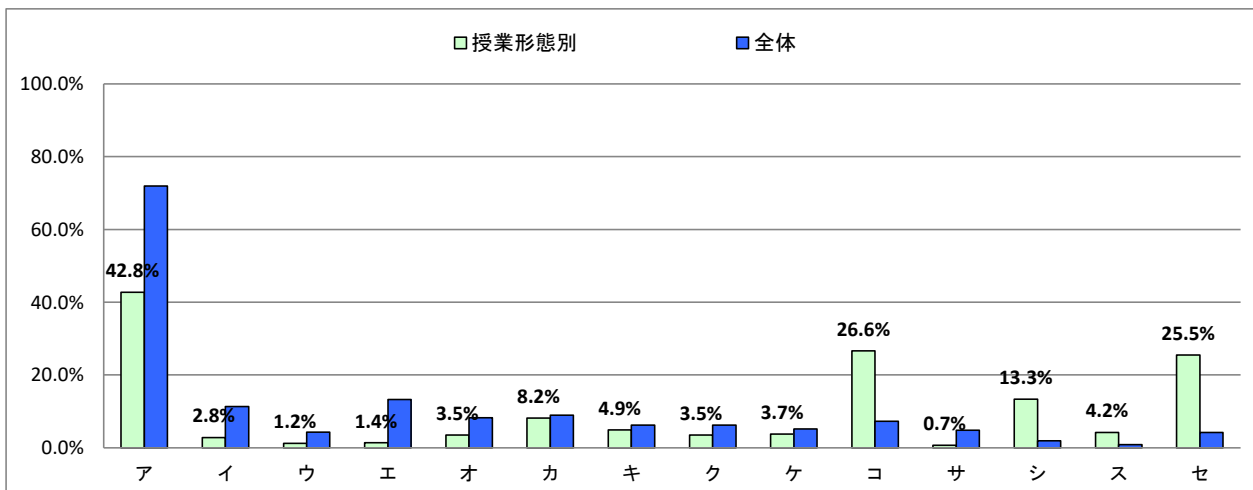
右側の参考値とは、全体の授業における回答率を示しております。次のⅣも同様です。

授業形態別			参考値
選択肢	回答数	回答率	回答率
ア 課題(レポート等)	13	3.0%	33.5%
イ 外部講師招へい	1	0.2%	2.9%
ウ フィールドワーク	29	6.8%	1.6%
エ 質疑応答	32	7.5%	20.3%
オ 学生によるコメントペーパー	25	5.8%	25.6%
カ 反転授業	3	0.7%	2.0%
キ プレゼンテーション	4	0.9%	7.7%
ク グループワーク	92	21.5%	10.6%
ケ ディスカッション	9	2.1%	6.9%
コ デイバート	3	0.7%	1.7%
サ 問題解決型授業	10	2.3%	1.8%



### Ⅳ. この授業を通じて、下記の各資質・能力のうち、どの項目が身につきましたか。身についた資質・能力をすべてマークしてください。

授業形態別			参考値
選択肢	回答数	回答率	回答率
ア この分野の知識、学力	183	42.8%	72.0%
イ 論理的思考力	12	2.8%	11.3%
ウ 数理的な能力	5	1.2%	4.3%
エ 言語運用能力	6	1.4%	13.3%
オ 構想力	15	3.5%	8.3%
カ 柔軟な発想力	35	8.2%	9.0%
キ 俯瞰(ふかん)力	21	4.9%	6.3%
ク 課題発見力	15	3.5%	6.3%
ケ 課題解決力	16	3.7%	5.1%
コ コミュニケーション能力	114	26.6%	7.3%
サ プレゼンテーション能力	3	0.7%	4.8%
シ 人脈形成力	57	13.3%	1.9%
ス 統率力	18	4.2%	0.9%
セ 協働能力	109	25.5%	4.2%



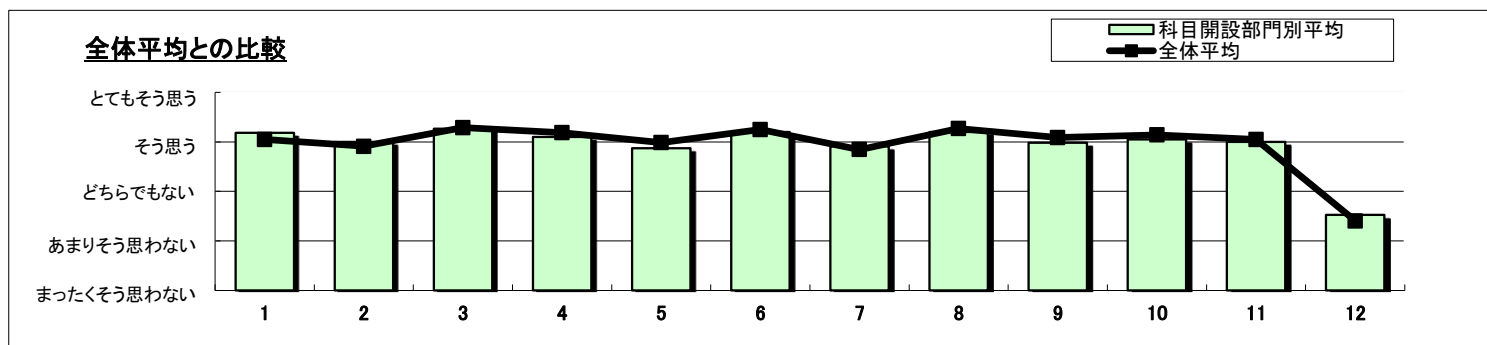
科目開設部門	経済学部	実施対象科目数(A)+(B)	242	実施科目数(C)+(D)	229	延べ履修者数	11,493
		実施必須科目数(A)	206	実施科目数(C)	201	延べ回答者数	7,819
		実施任意科目数(B)	36	実施科目数(D)	28		

設問	項目	平均値	設問10との相関係数※1	回答数(人)／回答率(%)					有効回答数	無答・無効数
				5	4	3	2	1		
1	この授業に欠席した回数は次のようである ⑤7回以上 ④6～5回 ③4～3回 ②2～1回 ①0回	4.18	0.01	426 5.8	114 1.6	708 9.6	2,526 34.4	3,571 48.6	7,345	474
2	授業中、この授業の内容を理解するために努力した(ノートをとる等)	4.00	0.46	2,617 35.3	2,838 38.3	1,431 19.3	410 5.5	114 1.5	7,410	409
3	教員は休講や遅刻をすることなく授業を行っていた	4.27	0.39	3,907 52.0	2,266 30.2	953 12.7	254 3.4	135 1.8	7,515	304
4	教員の話し方は明瞭で聞き取りやすかった	4.10	0.67	3,176 42.2	2,598 34.5	1,236 16.4	378 5.0	135 1.8	7,523	296
5	この授業のレベルはあなたにとって適切であった	3.88	0.69	2,279 30.3	2,800 37.2	1,797 23.9	502 6.7	139 1.8	7,517	302
6	教員は教室内が学習にふさわしい状態(私語等対応)に保たれるよう心掛けた	4.20	0.61	3,278 43.5	2,808 37.3	1,193 15.8	194 2.6	56 0.7	7,529	290
7	教員は発言・議論等授業参加を積極的に促した	3.91	0.54	2,729 36.3	2,380 31.6	1,696 22.5	467 6.2	255 3.4	7,527	292
8	シラバスと授業の内容が一致していた	4.21	0.65	3,168 42.2	2,880 38.3	1,349 17.9	79 1.1	40 0.5	7,516	303
9	この分野への興味・関心が引き起こされた	3.99	0.84	2,570 34.2	2,857 38.0	1,636 21.8	333 4.4	123 1.6	7,519	300
10	この授業は総合的に判断して自分にとって有意義だった	4.05		2,761 36.8	2,899 38.6	1,443 19.2	291 3.9	118 1.6	7,512	307
11	教員の板書、スライド等は見やすかった	4.00	0.69	2,735 36.7	2,752 36.9	1,408 18.9	393 5.3	173 2.3	7,461	358
12	1回分の授業にあたり、授業時間外の事前・事後学習のために費やした平均の時間(h)は次のようである ⑤1.5h以上 ④1～1.5h未満 ③0.5～1h未満 ②0.5h未満 ①ほとんどしていない	2.53	0.22	609 8.5	799 11.1	2,125 29.6	1,882 26.3	1,754 24.5	7,169	650

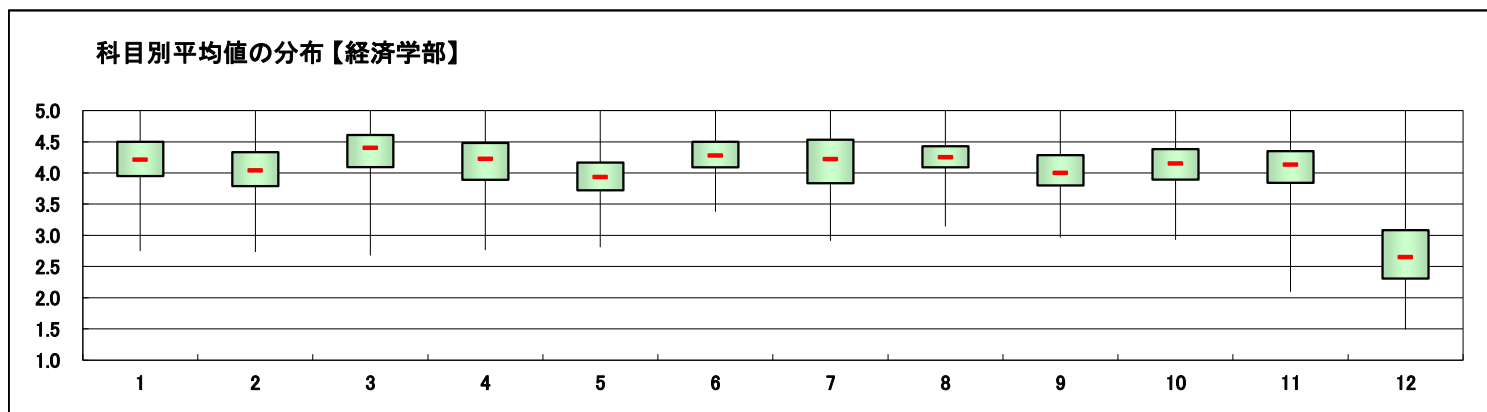
スポーツ・ウェルネス実技のみ回答

13	授業で十分に運動することができた	-	-	0 -	0 -	0 -	0 -	0 -	0	7,819
14	あなたの身体の健康、体力、生活習慣を見直す機会となった	-	-	0 -	0 -	0 -	0 -	0 -	0	7,819

※設問17～22は非表示です。



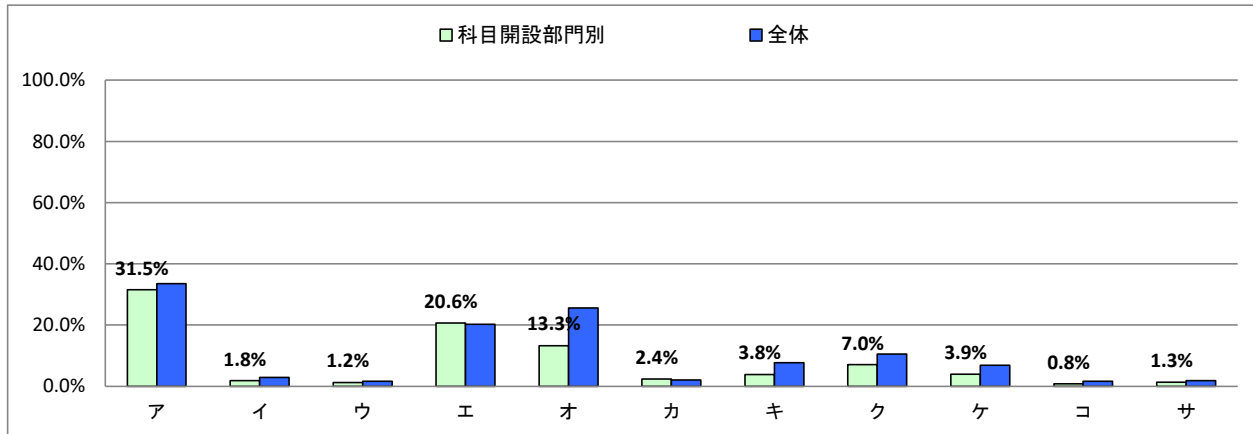
- ※1 設問10との相関係数 総合的な評価(設問10)の点数と各設問の点数との関連性を表す。1. 0(絶対値)に近いほど両者に強い関連性があることを示す。
- ※2 設問1「この授業に欠席した回数は」(逆転項目)の点数は、「⑤7回以上」・1点 「①0回」・5点とし、他の設問の点数と大小を逆にして計算をした。
- ※3 平均値は回答の素データにて算出した。
- ※4 設問15「この授業で用いられた授業手法にすべてマークしてください。」および設問16「この授業を通じて、下記の各資質・能力のうち、どの項目が身につきましたか。身についた資質・能力をすべてマークしてください。」の集計結果は裏面を参照のこと。



### Ⅲ. この授業で用いられた授業手法にすべてマークしてください。

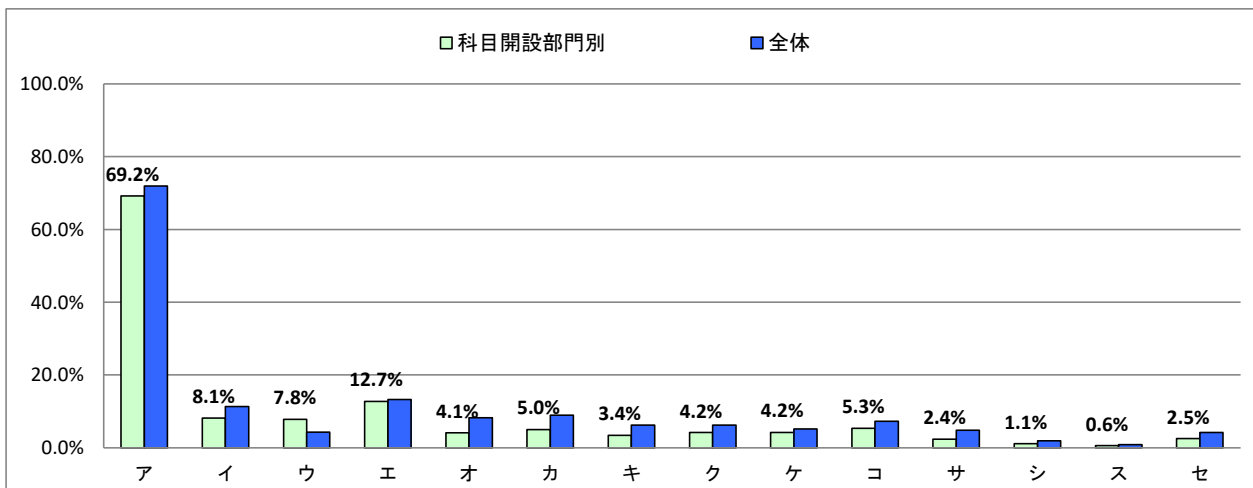
右側の参考値とは、全体の授業における回答率を示しております。次のⅣも同様です。

選択肢	科目開設部門別		参考値
	回答数	回答率	回答率
ア 課題(レポート等)	2465	31.5%	33.5%
イ 外部講師招へい	141	1.8%	2.9%
ウ フィールドワーク	93	1.2%	1.6%
エ 質疑応答	1613	20.6%	20.3%
オ 学生によるコメントペーパー	1037	13.3%	25.6%
カ 反転授業	184	2.4%	2.0%
キ プレゼンテーション	296	3.8%	7.7%
ク グループワーク	550	7.0%	10.6%
ケ ディスカッション	304	3.9%	6.9%
コ デイバート	60	0.8%	1.7%
サ 問題解決型授業	104	1.3%	1.8%



### Ⅳ. この授業を通じて、下記の各資質・能力のうち、どの項目が身につきましたか。身についた資質・能力をすべてマークしてください。

選択肢	科目開設部門別		参考値
	回答数	回答率	回答率
ア この分野の知識、学力	5408	69.2%	72.0%
イ 論理的思考力	635	8.1%	11.3%
ウ 数理的な能力	612	7.8%	4.3%
エ 言語運用能力	993	12.7%	13.3%
オ 構想力	322	4.1%	8.3%
カ 柔軟な発想力	393	5.0%	9.0%
キ 俯瞰(ふかん)力	265	3.4%	6.3%
ク 課題発見力	326	4.2%	6.3%
ケ 課題解決力	330	4.2%	5.1%
コ コミュニケーション能力	418	5.3%	7.3%
サ プレゼンテーション能力	186	2.4%	4.8%
シ 人脈形成力	86	1.1%	1.9%
ス 統率力	44	0.6%	0.9%
セ 協働能力	195	2.5%	4.2%



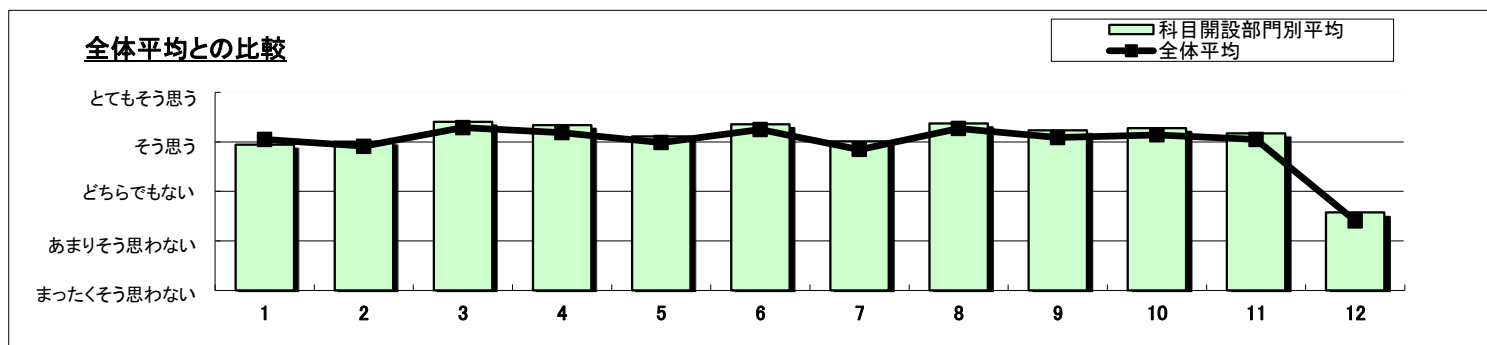
科目開設部門	文芸学部	実施対象科目数(A)+(B)	345	実施科目数(C)+(D)	323	延べ履修者数	10,045
		実施必須科目数(A)	204	実施科目数(C)	201	延べ回答者数	7,619
		実施任意科目数(B)	141	実施科目数(D)	122		

設問	項目	平均値	設問10との相関係数※1	回答数(人)／回答率(%)					有効回答数	無答・無効数
				5	4	3	2	1		
1	この授業に欠席した回数は次のようである ⑤7回以上 ④6～5回 ③4～3回 ②2～1回 ①0回	3.95	-0.01	555 7.6	174 2.4	1,108 15.1	2,783 37.9	2,728 37.1	7,348	271
2	授業中、この授業の内容を理解するために努力した(ノートをとる等)	4.01	0.40	2,550 34.5	2,994 40.5	1,350 18.2	391 5.3	114 1.5	7,399	220
3	教員は休講や遅刻をすることなく授業を行っていた	4.41	0.35	4,392 58.7	2,127 28.4	687 9.2	200 2.7	77 1.0	7,483	136
4	教員の話し方は明瞭で聞き取りやすかった	4.35	0.63	3,949 52.8	2,451 32.8	846 11.3	190 2.5	47 0.6	7,483	136
5	この授業のレベルはあなたにとって適切であった	4.11	0.65	2,901 38.8	2,941 39.3	1,278 17.1	302 4.0	61 0.8	7,483	136
6	教員は教室内が学習にふさわしい状態(私語等対応)に保たれるよう心掛けた	4.36	0.57	3,857 51.6	2,645 35.4	820 11.0	128 1.7	28 0.4	7,478	141
7	教員は発言・議論等授業参加を積極的に促した	4.01	0.39	3,226 43.2	2,078 27.8	1,453 19.4	470 6.3	249 3.3	7,476	143
8	シラバスと授業の内容が一致していた	4.38	0.60	3,899 52.2	2,601 34.8	861 11.5	83 1.1	23 0.3	7,467	152
9	この分野への興味・関心が引き起こされた	4.23	0.82	3,450 46.1	2,705 36.2	1,037 13.9	205 2.7	82 1.1	7,479	140
10	この授業は総合的に判断して自分にとって有意義だった	4.28		3,601 48.2	2,718 36.4	895 12.0	191 2.6	71 0.9	7,476	143
11	教員の板書、スライド等は見やすかった	4.17	0.64	3,276 44.2	2,553 34.5	1,227 16.6	285 3.8	63 0.9	7,404	215
12	1回分の授業にあたり、授業時間外の事前・事後学習のために費やした平均の時間(h)は次のようである ⑤1.5h以上 ④1～1.5h未満 ③0.5～1h未満 ②0.5h未満 ①ほとんどしていない	2.58	0.18	790 11.0	930 12.9	1,912 26.6	1,583 22.0	1,983 27.5	7,198	421

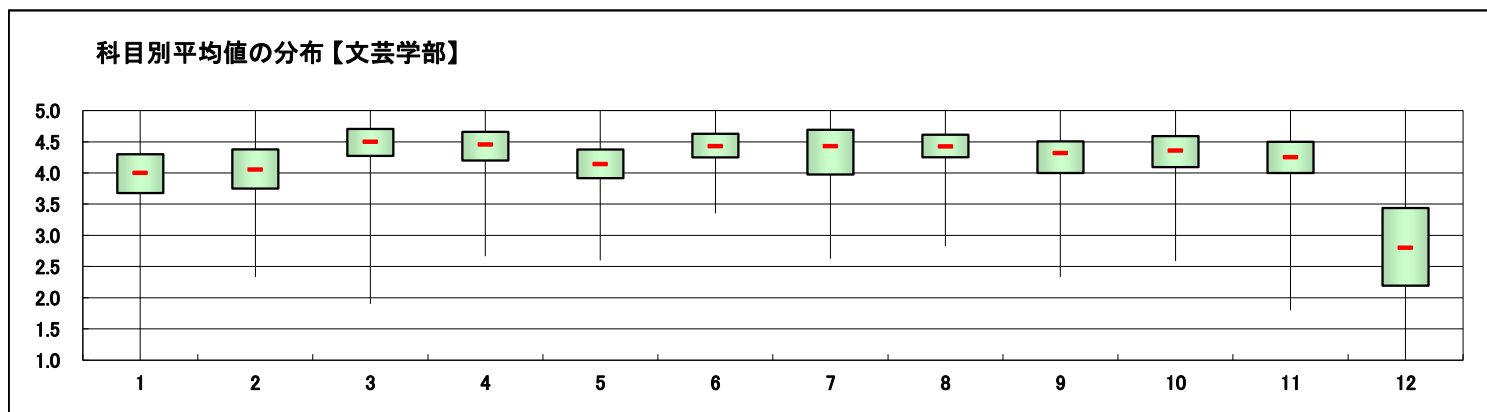
スポーツ・ウェルネス実技のみ回答

13	授業で十分に運動することができた	-	-	0	0	0	0	0	0	7,619
14	あなたの身体の健康、体力、生活習慣を見直す機会となった	-	-	0	0	0	0	0	0	7,619

※設問17～22は非表示です。



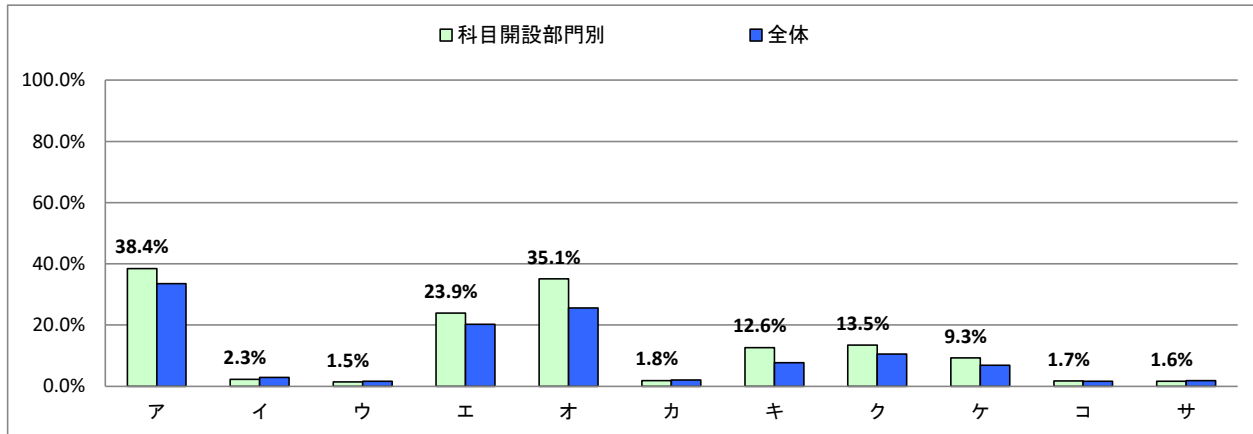
- ※1 設問10との相関係数 総合的な評価(設問10)の点数と各設問の点数との関連性を表す。1. 0(絶対値)に近いほど両者に強い関連性があることを示す。
- ※2 設問1「この授業に欠席した回数は」(逆転項目)の点数は、「⑤7回以上」・1点 「①0回」・5点とし、他の設問の点数と大小を逆にして計算をした。
- ※3 平均値は回答の素データにて算出した。
- ※4 設問15「この授業で用いられた授業手法にすべてマークしてください。」および設問16「この授業を通じて、下記の各資質・能力のうち、どの項目が身につきましたか。身についた資質・能力をすべてマークしてください。」の集計結果は裏面を参照のこと。



### Ⅲ. この授業で用いられた授業手法にすべてマークしてください。

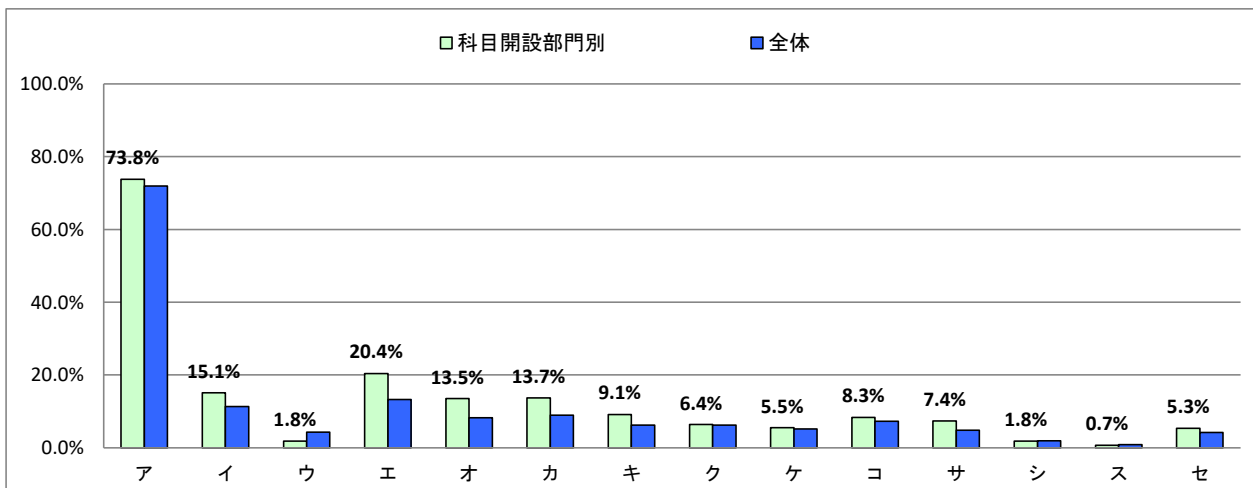
右側の参考値とは、全体の授業における回答率を示しております。次のⅣも同様です。

選択肢	科目開設部門別		参考値
	回答数	回答率	回答率
ア 課題(レポート等)	2928	38.4%	33.5%
イ 外部講師招へい	173	2.3%	2.9%
ウ フィールドワーク	112	1.5%	1.6%
エ 質疑応答	1821	23.9%	20.3%
オ 学生によるコメントペーパー	2673	35.1%	25.6%
カ 反転授業	138	1.8%	2.0%
キ プレゼンテーション	960	12.6%	7.7%
ク グループワーク	1028	13.5%	10.6%
ケ ディスカッション	705	9.3%	6.9%
コ デイバート	131	1.7%	1.7%
サ 問題解決型授業	121	1.6%	1.8%



### Ⅳ. この授業を通じて、下記の各資質・能力のうち、どの項目が身につきましたか。身についた資質・能力をすべてマークしてください。

選択肢	科目開設部門別		参考値
	回答数	回答率	回答率
ア この分野の知識、学力	5621	73.8%	72.0%
イ 論理的思考力	1149	15.1%	11.3%
ウ 数理的な能力	137	1.8%	4.3%
エ 言語運用能力	1556	20.4%	13.3%
オ 構想力	1027	13.5%	8.3%
カ 柔軟な発想力	1046	13.7%	9.0%
キ 俯瞰(ふかん)力	697	9.1%	6.3%
ク 課題発見力	484	6.4%	6.3%
ケ 課題解決力	418	5.5%	5.1%
コ コミュニケーション能力	634	8.3%	7.3%
サ プレゼンテーション能力	564	7.4%	4.8%
シ 人脈形成力	140	1.8%	1.9%
ス 統率力	53	0.7%	0.9%
セ 協働能力	407	5.3%	4.2%





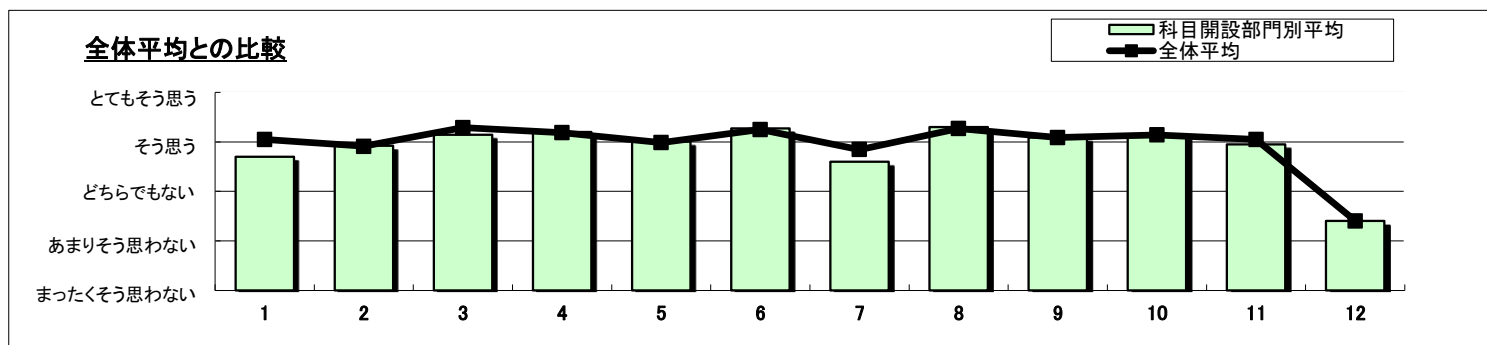
科目開設部門	法学部	実施対象科目数(A)+(B)	37	実施科目数(C)+(D)	27	延べ履修者数	2,672
		実施必須科目数(A)	20	実施科目数(C)	18	延べ回答者数	1,143
		実施任意科目数(B)	17	実施科目数(D)	9		

設問	項目	平均値	設問10との相関係数※1	回答数(人)／回答率(%)					有効回答数	無答・無効数
				5	4	3	2	1		
1	この授業に欠席した回数は次のようである ⑤7回以上 ④6～5回 ③4～3回 ②2～1回 ①0回	3.71	0.01	135 12.5	53 4.9	178 16.5	341 31.6	371 34.4	1,078	65
2	授業中、この授業の内容を理解するために努力した(ノートをとる等)	3.92	0.52	356 32.8	412 37.9	223 20.5	69 6.4	26 2.4	1,086	57
3	教員は休講や遅刻をすることなく授業を行っていた	4.15	0.44	523 47.1	347 31.3	149 13.4	66 5.9	25 2.3	1,110	33
4	教員の話し方は明瞭で聞き取りやすかった	4.20	0.63	503 45.3	399 35.9	156 14.0	36 3.2	17 1.5	1,111	32
5	この授業のレベルはあなたにとって適切であった	4.01	0.73	381 34.4	433 39.0	231 20.8	49 4.4	15 1.4	1,109	34
6	教員は教室内が学習にふさわしい状態(私語等対応)に保たれるよう心掛けた	4.28	0.62	532 48.1	395 35.7	144 13.0	25 2.3	10 0.9	1,106	37
7	教員は発言・議論等授業参加を積極的に促した	3.60	0.38	322 29.0	293 26.4	304 27.4	111 10.0	79 7.1	1,109	34
8	シラバスと授業の内容が一致していた	4.30	0.68	521 47.0	427 38.5	140 12.6	13 1.2	7 0.6	1,108	35
9	この分野への興味・関心が引き起こされた	4.09	0.84	409 37.0	457 41.4	187 16.9	33 3.0	19 1.7	1,105	38
10	この授業は総合的に判断して自分にとって有意義だった	4.13		441 39.8	443 40.0	171 15.4	28 2.5	24 2.2	1,107	36
11	教員の板書、スライド等は見やすかった	3.96	0.66	399 36.3	384 34.9	215 19.5	73 6.6	29 2.6	1,100	43
12	1回分の授業にあたり、授業時間外の事前・事後学習のために費やした平均の時間(h)は次のようである ⑤1.5h以上 ④1～1.5h未満 ③0.5～1h未満 ②0.5h未満 ①ほとんどしていない	2.41	0.30	81 7.5	121 11.2	297 27.5	236 21.9	344 31.9	1,079	64

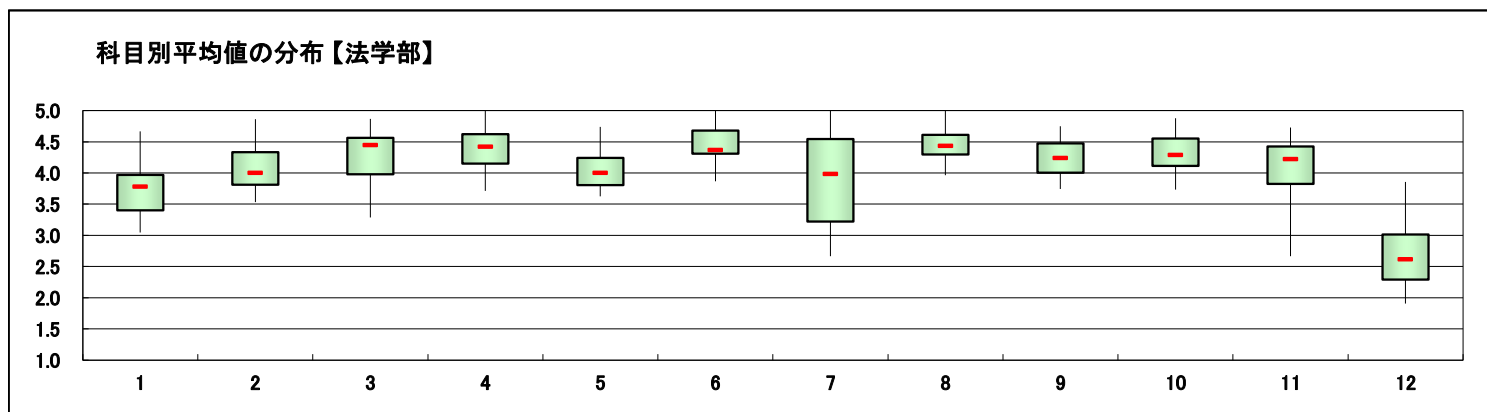
スポーツ・ウェルネス実技のみ回答

13	授業で十分に運動することができた	-	-	0	0	0	0	0	0	1,143
14	あなたの身体の健康、体力、生活習慣を見直す機会となった	-	-	0	0	0	0	0	0	1,143

※設問17～22は非表示です。



- ※1 設問10との相関係数 総合的な評価(設問10)の点数と各設問の点数との関連性を表す。1.0(絶対値)に近いほど両者に強い関連性があることを示す。
- ※2 設問1「この授業に欠席した回数は」(逆転項目)の点数は、「⑤7回以上」・1点 「①0回」・5点とし、他の設問の点数と大小を逆にして計算をした。
- ※3 平均値は回答の素データにて算出した。
- ※4 設問15「この授業で用いられた授業手法にすべてマークしてください。」および設問16「この授業を通じて、下記の各資質・能力のうち、どの項目が身につきましたか。身についた資質・能力をすべてマークしてください。」の集計結果は裏面を参照のこと。

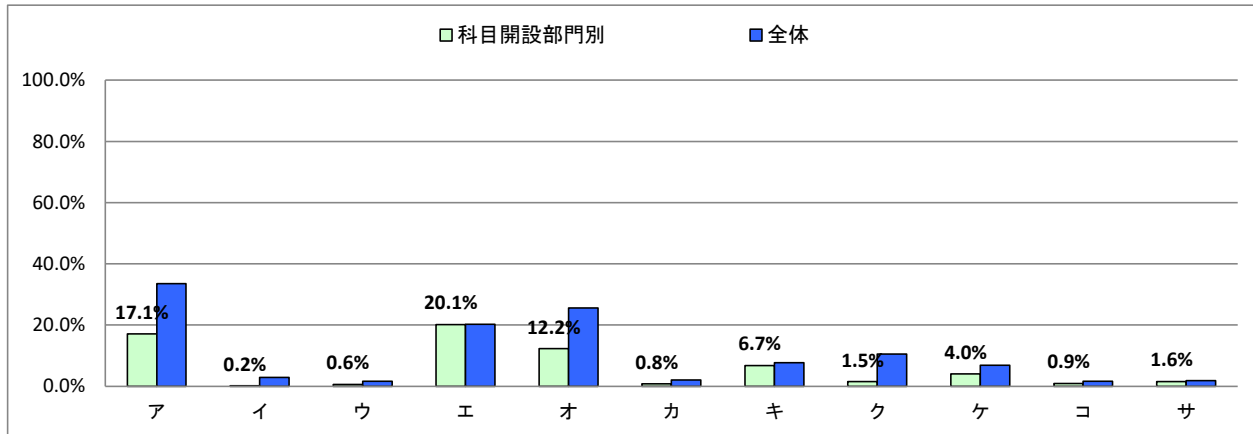




### Ⅲ. この授業で用いられた授業手法にすべてマークしてください。

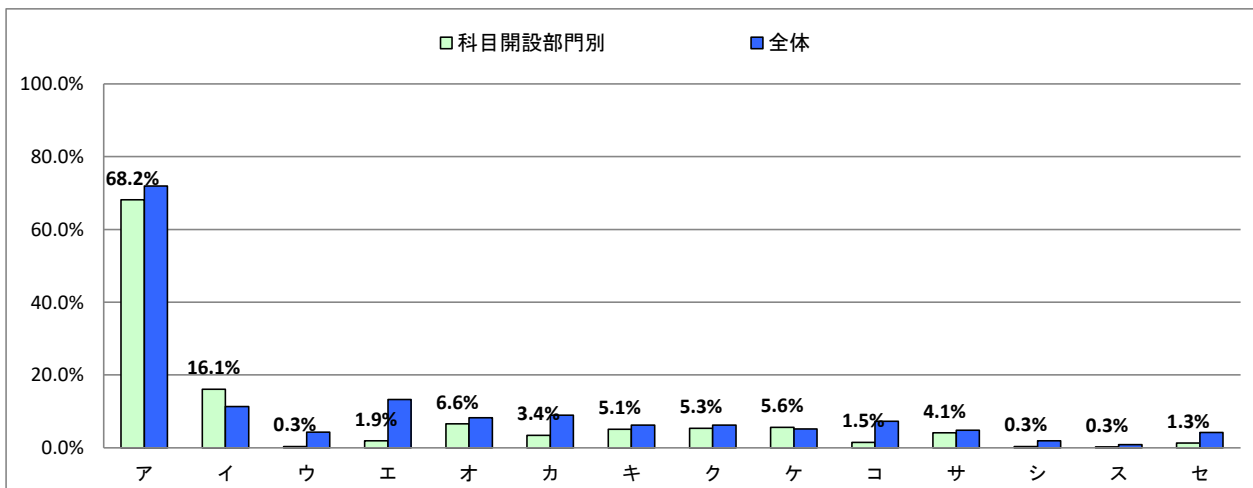
右側の参考値とは、全体の授業における回答率を示しております。次のⅣも同様です。

選択肢	科目開設部門別		参考値
	回答数	回答率	回答率
ア 課題(レポート等)	195	17.1%	33.5%
イ 外部講師招へい	2	0.2%	2.9%
ウ フィールドワーク	7	0.6%	1.6%
エ 質疑応答	230	20.1%	20.3%
オ 学生によるコメントペーパー	140	12.2%	25.6%
カ 反転授業	9	0.8%	2.0%
キ プレゼンテーション	77	6.7%	7.7%
ク グループワーク	17	1.5%	10.6%
ケ ディスカッション	46	4.0%	6.9%
コ デイバート	10	0.9%	1.7%
サ 問題解決型授業	18	1.6%	1.8%



### Ⅳ. この授業を通じて、下記の各資質・能力のうち、どの項目が身につきましたか。身についた資質・能力をすべてマークしてください。

選択肢	科目開設部門別		参考値
	回答数	回答率	回答率
ア この分野の知識、学力	779	68.2%	72.0%
イ 論理的思考力	184	16.1%	11.3%
ウ 数理的な能力	4	0.3%	4.3%
エ 言語運用能力	22	1.9%	13.3%
オ 構想力	75	6.6%	8.3%
カ 柔軟な発想力	39	3.4%	9.0%
キ 俯瞰(ふかん)力	58	5.1%	6.3%
ク 課題発見力	61	5.3%	6.3%
ケ 課題解決力	64	5.6%	5.1%
コ コミュニケーション能力	17	1.5%	7.3%
サ プレゼンテーション能力	47	4.1%	4.8%
シ 人脈形成力	4	0.3%	1.9%
ス 統率力	3	0.3%	0.9%
セ 協働能力	15	1.3%	4.2%



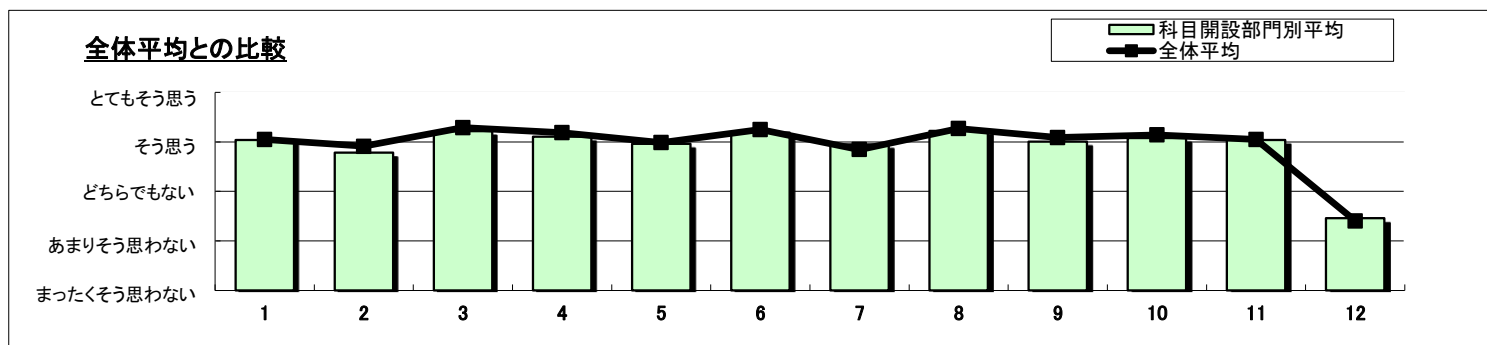
科目開設部門	社会イノベーション学部	実施対象科目数(A)+(B)	143	実施科目数(C)+(D)	131	延べ履修者数	4,618
		実施必須科目数(A)	109	実施科目数(C)	109	延べ回答者数	3,542
		実施任意科目数(B)	34	実施科目数(D)	22		

設問	項目	平均値	設問10との相関係数※1	回答数(人)／回答率(%)					有効回答数	無答・無効数
				5	4	3	2	1		
1	この授業に欠席した回数は次のようである ⑤7回以上 ④6～5回 ③4～3回 ②2～1回 ①0回	4.04	0.01	218 6.5	93 2.8	447 13.4	1,155 34.6	1,422 42.6	3,335	207
2	授業中、この授業の内容を理解するために努力した(ノートをとる等)	3.78	0.50	889 26.4	1,348 40.1	742 22.1	284 8.4	101 3.0	3,364	178
3	教員は休講や遅刻をすることなく授業を行っていた	4.22	0.43	1,667 48.8	1,108 32.4	427 12.5	168 4.9	49 1.4	3,419	123
4	教員の話し方は明瞭で聞き取りやすかった	4.11	0.68	1,483 43.2	1,172 34.1	521 15.2	174 5.1	82 2.4	3,432	110
5	この授業のレベルはあなたにとって適切であった	3.96	0.71	1,113 32.4	1,366 39.8	700 20.4	216 6.3	36 1.0	3,431	111
6	教員は教室内が学習にふさわしい状態(私語等対応)に保たれるよう心掛けた	4.19	0.62	1,484 43.2	1,311 38.2	500 14.6	97 2.8	44 1.3	3,436	106
7	教員は発言・議論等授業参加を積極的に促した	3.96	0.57	1,338 39.0	1,058 30.8	690 20.1	230 6.7	114 3.3	3,430	112
8	シラバスと授業の内容が一致していた	4.23	0.67	1,454 42.5	1,344 39.2	578 16.9	42 1.2	7 0.2	3,425	117
9	この分野への興味・関心が引き起こされた	4.01	0.84	1,223 35.6	1,313 38.2	666 19.4	168 4.9	63 1.8	3,433	109
10	この授業は総合的に判断して自分にとって有意義だった	4.08		1,321 38.5	1,316 38.4	590 17.2	151 4.4	52 1.5	3,430	112
11	教員の板書、スライド等は見やすかった	4.04	0.69	1,292 37.9	1,269 37.2	612 17.9	183 5.4	56 1.6	3,412	130
12	1回分の授業にあたり、授業時間外の事前・事後学習のために費やした平均の時間(h)は次のようである ⑤1.5h以上 ④1～1.5h未満 ③0.5～1h未満 ②0.5h未満 ①ほとんどしていない	2.46	0.29	282 8.5	433 13.0	825 24.7	803 24.1	994 29.8	3,337	205

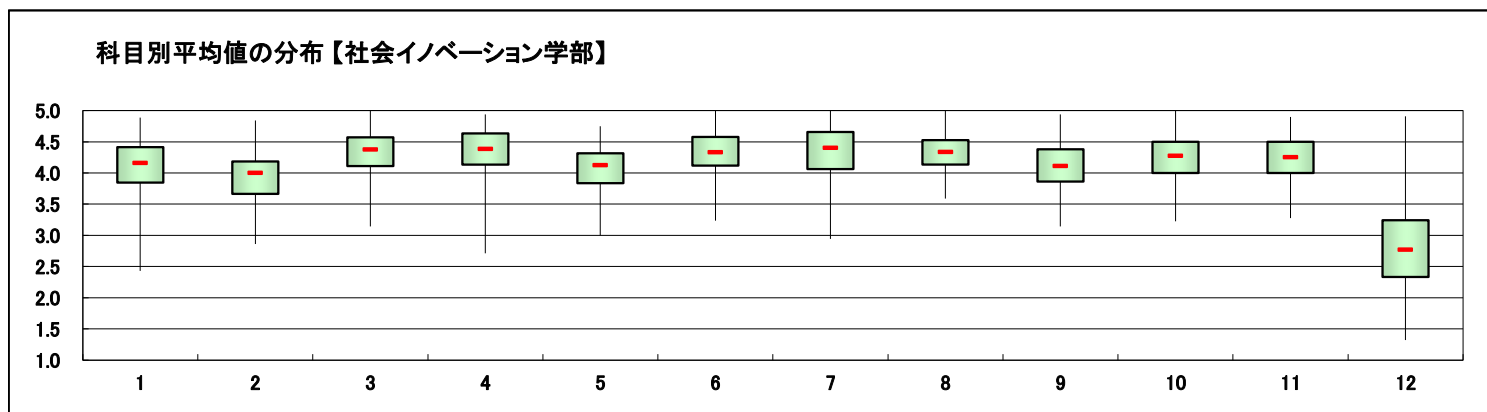
スポーツ・ウェルネス実技のみ回答

13	授業で十分に運動することができた	-	-	0 -	0 -	0 -	0 -	0 -	0	3,542
14	あなたの身体の健康、体力、生活習慣を見直す機会となった	-	-	0 -	0 -	0 -	0 -	0 -	0	3,542

※設問17～22は非表示です。



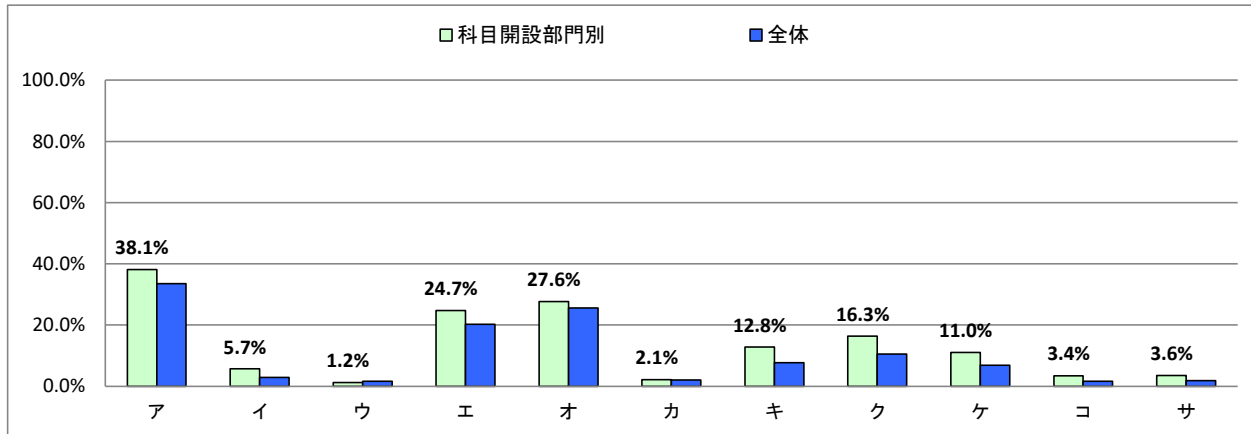
- ※1 設問10との相関係数 総合的な評価(設問10)の点数と各設問の点数との関連性を表す。1. 0(絶対値)に近いほど両者に強い関連性があることを示す。
- ※2 設問1「この授業に欠席した回数は」(逆転項目)の点数は、「⑤7回以上」・1点 「①0回」・5点とし、他の設問の点数と大小を逆にして計算をした。
- ※3 平均値は回答の素データにて算出した。
- ※4 設問15「この授業で用いられた授業手法にすべてマークしてください。」および設問16「この授業を通じて、下記の各資質・能力のうち、どの項目が身につきましたか。身についた資質・能力をすべてマークしてください。」の集計結果は裏面を参照のこと。



### Ⅲ. この授業で用いられた授業手法にすべてマークしてください。

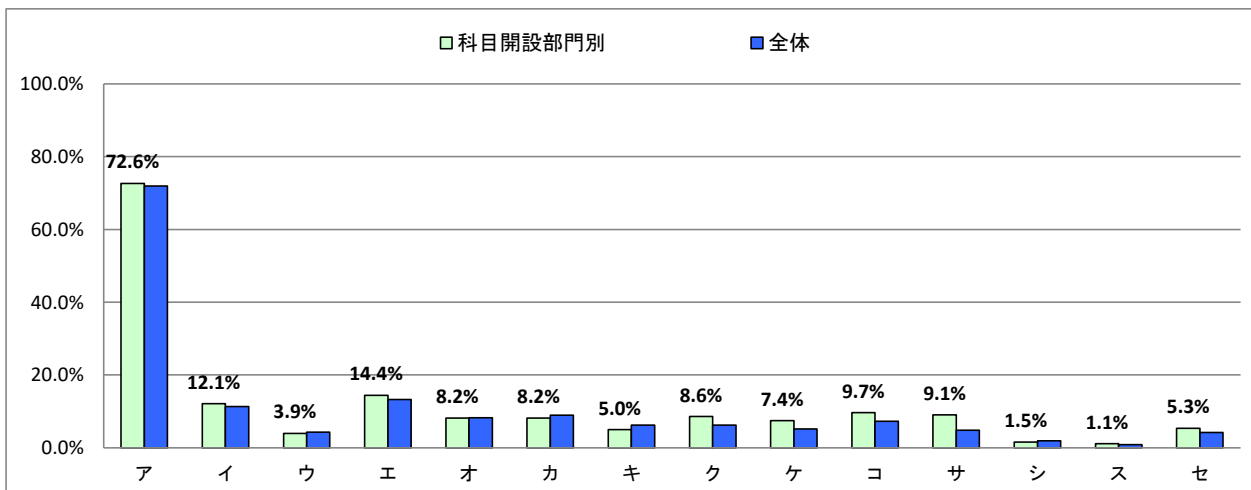
右側の参考値とは、全体の授業における回答率を示しております。次のⅣも同様です。

選択肢	科目開設部門別		参考値
	回答数	回答率	回答率
ア 課題(レポート等)	1351	38.1%	33.5%
イ 外部講師招へい	203	5.7%	2.9%
ウ フィールドワーク	43	1.2%	1.6%
エ 質疑応答	876	24.7%	20.3%
オ 学生によるコメントペーパー	979	27.6%	25.6%
カ 反転授業	76	2.1%	2.0%
キ プレゼンテーション	454	12.8%	7.7%
ク グループワーク	579	16.3%	10.6%
ケ ディスカッション	390	11.0%	6.9%
コ デイバート	122	3.4%	1.7%
サ 問題解決型授業	126	3.6%	1.8%



### Ⅳ. この授業を通じて、下記の各資質・能力のうち、どの項目が身につきましたか。身についた資質・能力をすべてマークしてください。

選択肢	科目開設部門別		参考値
	回答数	回答率	回答率
ア この分野の知識、学力	2572	72.6%	72.0%
イ 論理的思考力	430	12.1%	11.3%
ウ 数理的な能力	138	3.9%	4.3%
エ 言語運用能力	510	14.4%	13.3%
オ 構想力	290	8.2%	8.3%
カ 柔軟な発想力	290	8.2%	9.0%
キ 俯瞰(ふかん)力	177	5.0%	6.3%
ク 課題発見力	303	8.6%	6.3%
ケ 課題解決力	263	7.4%	5.1%
コ コミュニケーション能力	342	9.7%	7.3%
サ プレゼンテーション能力	321	9.1%	4.8%
シ 人脈形成力	54	1.5%	1.9%
ス 統率力	38	1.1%	0.9%
セ 協働能力	188	5.3%	4.2%



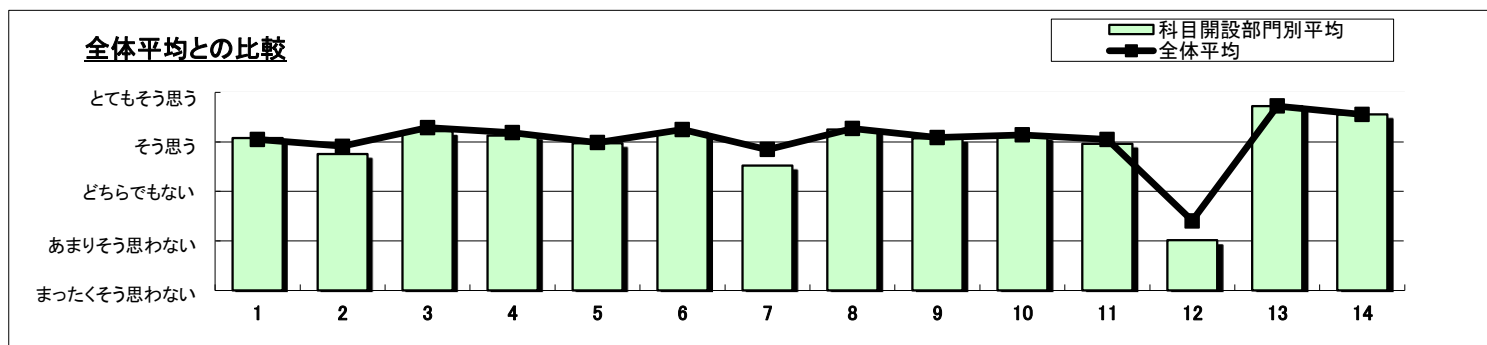
科目開設部門	全学共通教育	実施対象科目数(A)+(B)	174	実施科目数(C)+(D)	159	延べ履修者数	11,069
		実施必須科目数(A)	119	実施科目数(C)	112	延べ回答者数	6,434
		実施任意科目数(B)	55	実施科目数(D)	47		

設問	項目	平均値	設問10との相関係数※1	回答数(人)／回答率(%)					有効回答数	無答・無効数
				5	4	3	2	1		
1	この授業に欠席した回数は次のようである ⑤7回以上 ④6～5回 ③4～3回 ②2～1回 ①0回	4.08	0.00	379 6.3	121 2.0	776 12.8	2,138 35.4	2,629 43.5	6,043	391
2	授業中、この授業の内容を理解するために努力した(ノートをとる等)	3.76	0.35	1,768 28.9	2,143 35.1	1,412 23.1	525 8.6	264 4.3	6,112	322
3	教員は休講や遅刻をすることなく授業を行っていた	4.22	0.41	3,136 50.6	1,824 29.4	811 13.1	326 5.3	105 1.7	6,202	232
4	教員の話し方は明瞭で聞き取りやすかった	4.13	0.63	2,733 44.0	2,078 33.5	961 15.5	335 5.4	99 1.6	6,206	228
5	この授業のレベルはあなたにとって適切であった	3.98	0.69	2,113 34.0	2,358 37.9	1,317 21.2	341 5.5	86 1.4	6,215	219
6	教員は教室内が学習にふさわしい状態(私語等対応)に保たれるよう心掛けた	4.19	0.56	2,790 44.9	2,168 34.9	961 15.5	214 3.4	75 1.2	6,208	226
7	教員は発言・議論等授業参加を積極的に促した	3.52	0.47	1,729 27.9	1,481 23.9	1,773 28.6	732 11.8	484 7.8	6,199	235
8	シラバスと授業の内容が一致していた	4.25	0.64	2,765 44.7	2,376 38.4	919 14.8	99 1.6	31 0.5	6,190	244
9	この分野への興味・関心が引き起こされた	4.08	0.83	2,415 38.9	2,315 37.3	1,116 18.0	271 4.4	93 1.5	6,210	224
10	この授業は総合的に判断して自分にとって有意義だった	4.11		2,541 40.9	2,263 36.5	1,072 17.3	232 3.7	100 1.6	6,208	226
11	教員の板書、スライド等は見やすかった	3.96	0.62	2,276 37.0	2,109 34.3	1,188 19.3	406 6.6	166 2.7	6,145	289
12	1回分の授業にあたり、授業時間外の事前・事後学習のために費やした平均の時間(h)は次のようである ⑤1.5h以上 ④1～1.5h未満 ③0.5～1h未満 ②0.5h未満 ①ほとんどしていない	2.02	0.20	298 5.0	395 6.6	1,149 19.2	1,416 23.6	2,737 45.7	5,995	439

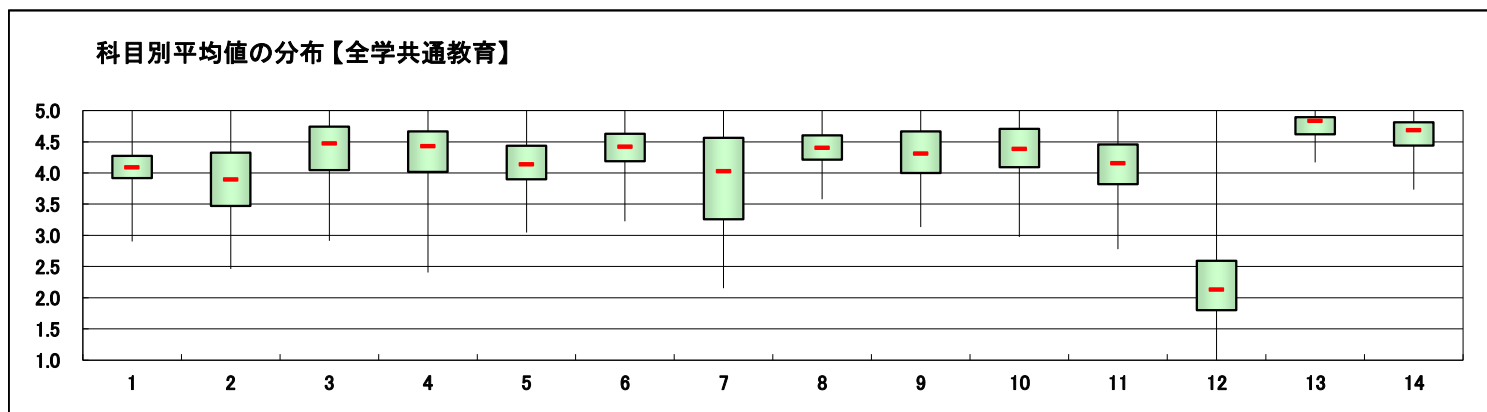
スポーツ・ウェルネス実技のみ回答

13	授業で十分に運動することができた	4.73	0.63	312 80.4	52 13.4	19 4.9	4 1.0	1 0.3	388	6,046
14	あなたの身体の健康、体力、生活習慣を見直す機会となった	4.56	0.60	276 71.0	72 18.5	29 7.5	6 1.5	6 1.5	389	6,045

※設問17～22は非表示です。



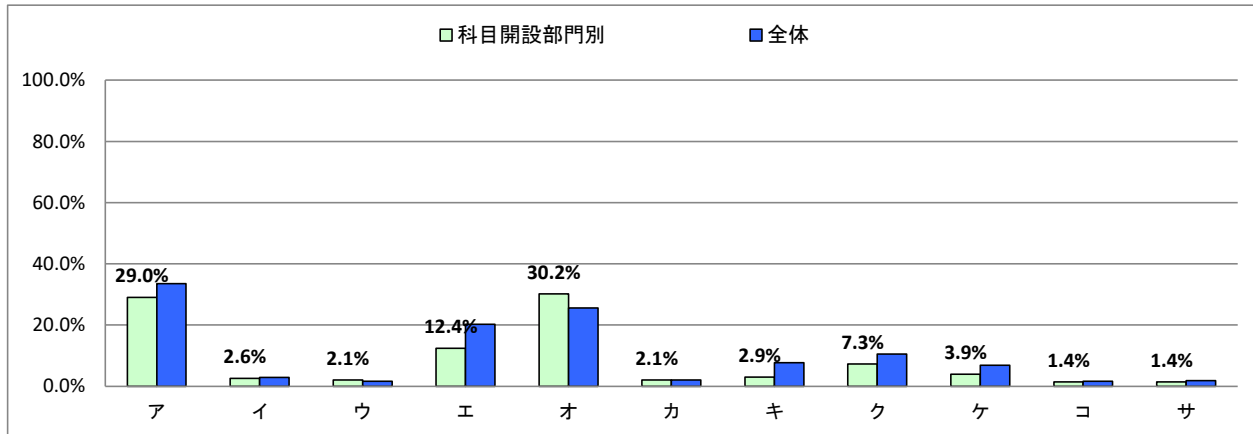
- ※1 設問10との相関係数 総合的な評価(設問10)の点数と各設問の点数との関連性を表す。1.0(絶対値)に近いほど両者に強い関連性があることを示す。
- ※2 設問1「この授業に欠席した回数は」(逆転項目)の点数は、「⑤7回以上」・1点 「①0回」・5点とし、他の設問の点数と大小を逆にして計算をした。
- ※3 平均値は回答の素データにて算出した。
- ※4 設問15「この授業で用いられた授業手法にすべてマークしてください。」および設問16「この授業を通じて、下記の各資質・能力のうち、どの項目が身につきましたか。身についた資質・能力をすべてマークしてください。」の集計結果は裏面を参照のこと。



### Ⅲ. この授業で用いられた授業手法にすべてマークしてください。

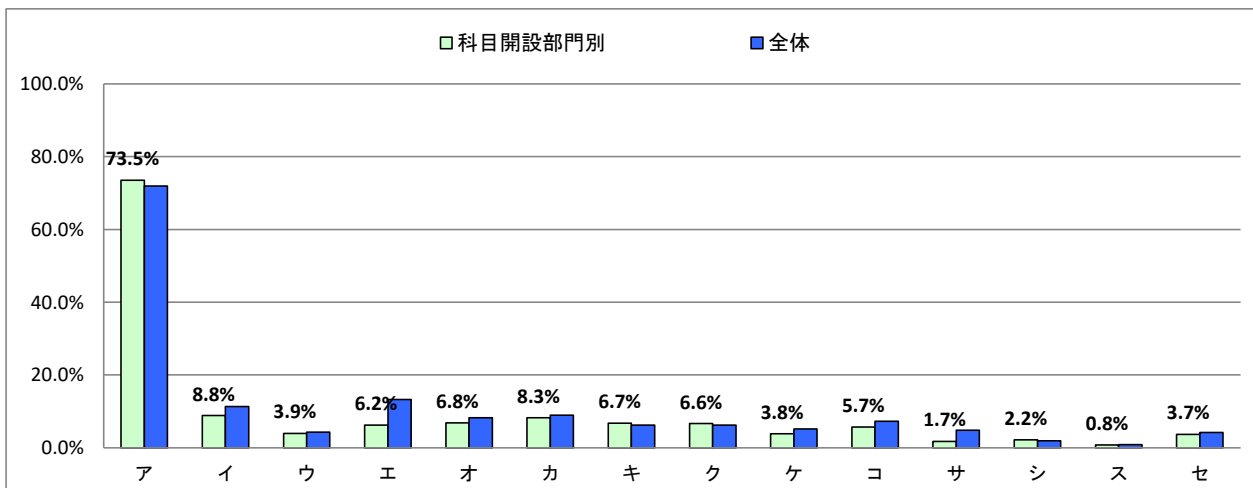
右側の参考値とは、全体の授業における回答率を示しております。次のⅣも同様です。

選択肢	科目開設部門別		参考値
	回答数	回答率	回答率
ア 課題(レポート等)	1869	29.0%	33.5%
イ 外部講師招へい	168	2.6%	2.9%
ウ フィールドワーク	135	2.1%	1.6%
エ 質疑応答	801	12.4%	20.3%
オ 学生によるコメントペーパー	1941	30.2%	25.6%
カ 反転授業	132	2.1%	2.0%
キ プレゼンテーション	189	2.9%	7.7%
ク グループワーク	470	7.3%	10.6%
ケ ディスカッション	251	3.9%	6.9%
コ デイバート	91	1.4%	1.7%
サ 問題解決型授業	90	1.4%	1.8%



### Ⅳ. この授業を通じて、下記の各資質・能力のうち、どの項目が身につきましたか。身についた資質・能力をすべてマークしてください。

選択肢	科目開設部門別		参考値
	回答数	回答率	回答率
ア この分野の知識、学力	4730	73.5%	72.0%
イ 論理的思考力	569	8.8%	11.3%
ウ 数理的な能力	253	3.9%	4.3%
エ 言語運用能力	399	6.2%	13.3%
オ 構想力	438	6.8%	8.3%
カ 柔軟な発想力	533	8.3%	9.0%
キ 俯瞰(ふかん)力	432	6.7%	6.3%
ク 課題発見力	427	6.6%	6.3%
ケ 課題解決力	246	3.8%	5.1%
コ コミュニケーション能力	365	5.7%	7.3%
サ プレゼンテーション能力	111	1.7%	4.8%
シ 人脈形成力	140	2.2%	1.9%
ス 統率力	51	0.8%	0.9%
セ 協働能力	237	3.7%	4.2%



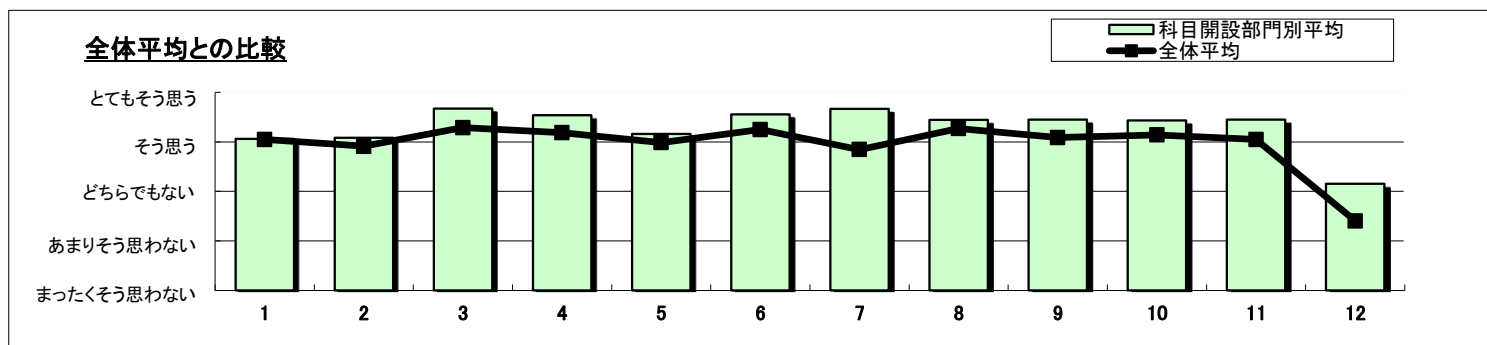
科目開設部門	全学共通教育(国際センター)	実施対象科目数(A)+(B)	37	実施科目数(C)+(D)	18	延べ履修者数	205
		実施必須科目数(A)	8	実施科目数(C)	8	延べ回答者数	148
		実施任意科目数(B)	29	実施科目数(D)	10		

設問	項目	平均値	設問10との相関係数※1	回答数(人)／回答率(%)					有効回答数	無答・無効数
				5	4	3	2	1		
1	この授業に欠席した回数は次のようである ⑤7回以上 ④6～5回 ③4～3回 ②2～1回 ①0回	4.06	-0.08	16 11.0	4 2.8	7 4.8	46 31.7	72 49.7	145	3
2	授業中、この授業の内容を理解するために努力した(ノートをとる等)	4.08	0.42	58 40.6	53 37.1	23 16.1	4 2.8	5 3.5	143	5
3	教員は休講や遅刻をすることなく授業を行っていた	4.68	0.09	108 74.0	32 21.9	4 2.7	1 0.7	1 0.7	146	2
4	教員の話し方は明瞭で聞き取りやすかった	4.54	0.62	94 64.4	41 28.1	8 5.5	2 1.4	1 0.7	146	2
5	この授業のレベルはあなたにとって適切であった	4.16	0.65	70 47.9	40 27.4	27 18.5	8 5.5	1 0.7	146	2
6	教員は教室内が学習にふさわしい状態(私語等対応)に保たれるよう心掛けた	4.56	0.38	94 64.4	43 29.5	6 4.1	3 2.1	0 0.0	146	2
7	教員は発言・議論等授業参加を積極的に促した	4.67	0.52	104 71.7	37 25.5	2 1.4	1 0.7	1 0.7	145	3
8	シラバスと授業の内容が一致していた	4.45	0.54	87 60.0	38 26.2	19 13.1	0 0.0	1 0.7	145	3
9	この分野への興味・関心が引き起こされた	4.46	0.84	90 62.1	40 27.6	8 5.5	5 3.4	2 1.4	145	3
10	この授業は総合的に判断して自分にとって有意義だった	4.44		91 62.3	38 26.0	10 6.8	4 2.7	3 2.1	146	2
11	教員の板書、スライド等は見やすかった	4.45	0.61	82 58.2	45 31.9	12 8.5	0 0.0	2 1.4	141	7
12	1回分の授業にあたり、授業時間外の事前・事後学習のために費やした平均の時間(h)は次のようである ⑤1.5h以上 ④1～1.5h未満 ③0.5～1h未満 ②0.5h未満 ①ほとんどしていない	3.16	0.20	26 18.7	25 18.0	44 31.7	33 23.7	11 7.9	139	9

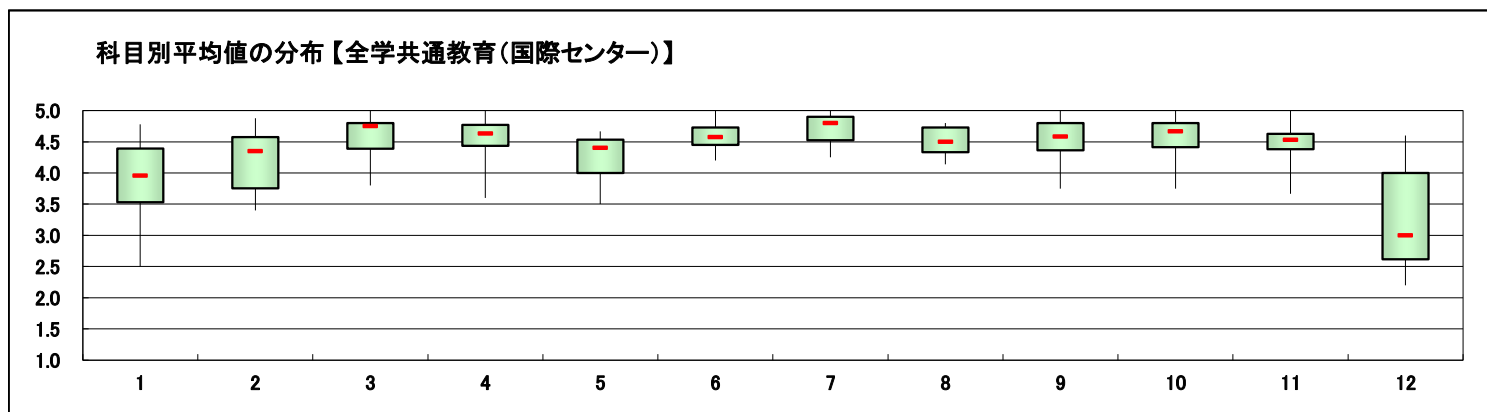
スポーツ・ウェルネス実技のみ回答

13	授業で十分に運動することができた	-	-	0 -	0 -	0 -	0 -	0 -	0	148
14	あなたの身体の健康、体力、生活習慣を見直す機会となった	-	-	0 -	0 -	0 -	0 -	0 -	0	148

※設問17～22は非表示です。



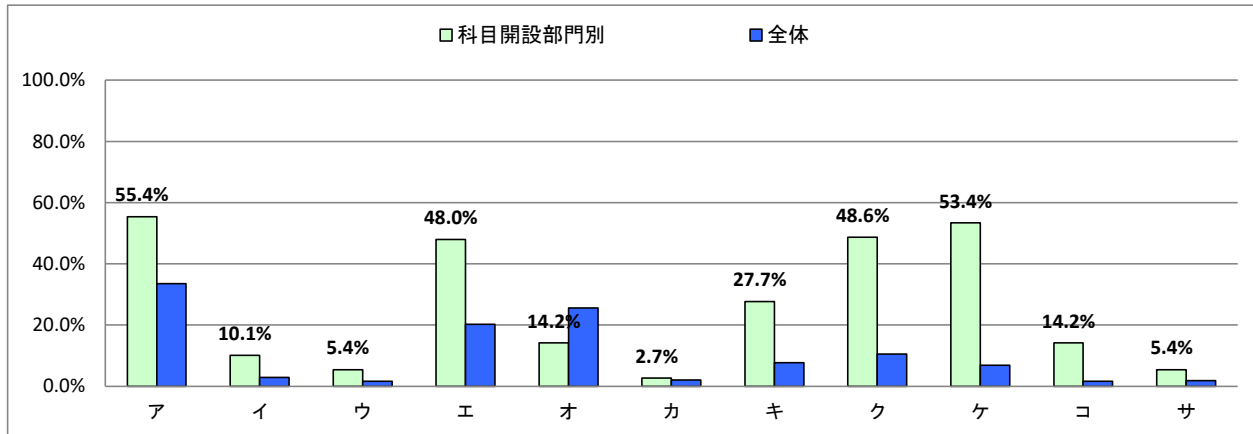
- ※1 設問10との相関係数 総合的な評価(設問10)の点数と各設問の点数との関連性を表す。1.0(絶対値)に近いほど両者に強い関連性があることを示す。
- ※2 設問1「この授業に欠席した回数は」(逆転項目)の点数は、「⑤7回以上」・1点 「①0回」・5点とし、他の設問の点数と大小を逆にして計算をした。
- ※3 平均値は回答の素データにて算出した。
- ※4 設問15「この授業で用いられた授業手法にすべてマークしてください。」および設問16「この授業を通じて、下記の各資質・能力のうち、どの項目が身につきましたか。身についた資質・能力をすべてマークしてください。」の集計結果は裏面を参照のこと。



### Ⅲ. この授業で用いられた授業手法にすべてマークしてください。

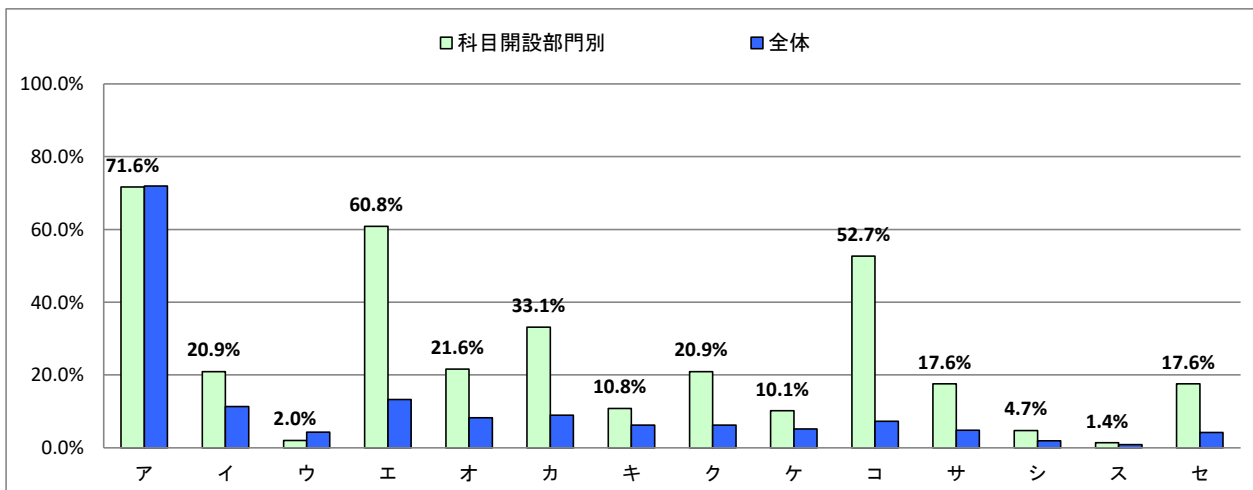
右側の参考値とは、全体の授業における回答率を示しております。次のⅣも同様です。

選択肢	科目開設部門別		参考値
	回答数	回答率	回答率
ア 課題(レポート等)	82	55.4%	33.5%
イ 外部講師招へい	15	10.1%	2.9%
ウ フィールドワーク	8	5.4%	1.6%
エ 質疑応答	71	48.0%	20.3%
オ 学生によるコメントペーパー	21	14.2%	25.6%
カ 反転授業	4	2.7%	2.0%
キ プレゼンテーション	41	27.7%	7.7%
ク グループワーク	72	48.6%	10.6%
ケ ディスカッション	79	53.4%	6.9%
コ デイバート	21	14.2%	1.7%
サ 問題解決型授業	8	5.4%	1.8%



### Ⅳ. この授業を通じて、下記の各資質・能力のうち、どの項目が身につきましたか。 身についた資質・能力をすべてマークしてください。

選択肢	科目開設部門別		参考値
	回答数	回答率	回答率
ア この分野の知識、学力	106	71.6%	72.0%
イ 論理的思考力	31	20.9%	11.3%
ウ 数理的な能力	3	2.0%	4.3%
エ 言語運用能力	90	60.8%	13.3%
オ 構想力	32	21.6%	8.3%
カ 柔軟な発想力	49	33.1%	9.0%
キ 俯瞰(ふかん)力	16	10.8%	6.3%
ク 課題発見力	31	20.9%	6.3%
ケ 課題解決力	15	10.1%	5.1%
コ コミュニケーション能力	78	52.7%	7.3%
サ プレゼンテーション能力	26	17.6%	4.8%
シ 人脈形成力	7	4.7%	1.9%
ス 統率力	2	1.4%	0.9%
セ 協働能力	26	17.6%	4.2%



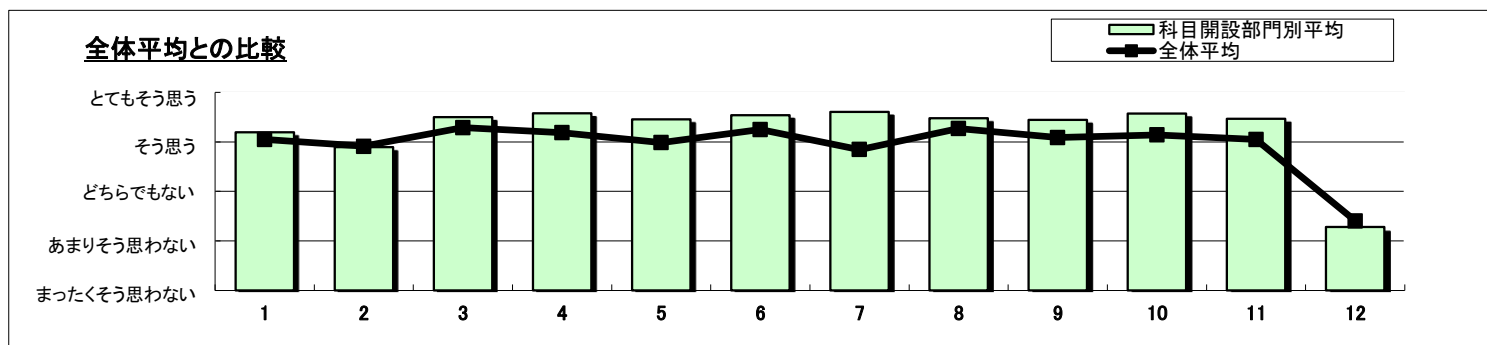
科目開設部門	全学共通教育(キャリアセンター)	実施対象科目数(A)+(B)	9	実施科目数(C)+(D)	9	延べ履修者数	231
		実施必須科目数(A)	6	実施科目数(C)	6	延べ回答者数	188
		実施任意科目数(B)	3	実施科目数(D)	3		

設問	項目	平均値	設問10との相関係数※1	回答数(人)/回答率(%)					有効回答数	無答・無効数
				5	4	3	2	1		
1	この授業に欠席した回数は次のようである ⑤7回以上 ④6~5回 ③4~3回 ②2~1回 ①0回	4.20	0.14	5	0	28	69	79	181	7
				2.8	0.0	15.5	38.1	43.6		
2	授業中、この授業の内容を理解するために努力した(ノートをとる等)	3.90	0.19	52	81	36	10	5	184	4
				28.3	44.0	19.6	5.4	2.7		
3	教員は休講や遅刻をすることなく授業を行っていた	4.50	0.19	126	41	12	4	4	187	1
				67.4	21.9	6.4	2.1	2.1		
4	教員の話し方は明瞭で聞き取りやすかった	4.58	0.56	120	55	10	1	0	186	2
				64.5	29.6	5.4	0.5	0.0		
5	この授業のレベルはあなたにとって適切であった	4.46	0.60	106	64	15	1	1	187	1
				56.7	34.2	8.0	0.5	0.5		
6	教員は教室内が学習にふさわしい状態(私語等対応)に保たれるよう心掛けた	4.55	0.47	112	65	10	0	0	187	1
				59.9	34.8	5.3	0.0	0.0		
7	教員は発言・議論等授業参加を積極的に促した	4.61	0.40	123	55	9	0	0	187	1
				65.8	29.4	4.8	0.0	0.0		
8	シラバスと授業の内容が一致していた	4.48	0.43	108	65	11	2	1	187	1
				57.8	34.8	5.9	1.1	0.5		
9	この分野への興味・関心が引き起こされた	4.45	0.76	106	63	14	4	0	187	1
				56.7	33.7	7.5	2.1	0.0		
10	この授業は総合的に判断して自分にとって有意義だった	4.58	/	122	54	8	3	0	187	1
				65.2	28.9	4.3	1.6	0.0		
11	教員の板書、スライド等は見やすかった	4.47	0.53	110	57	14	3	1	185	3
				59.5	30.8	7.6	1.6	0.5		
12	1回分の授業にあたり、授業時間外の事前・事後学習のために費やした平均の時間(h)は次のようである ⑤1.5h以上 ④1~1.5h未満 ③0.5~1h未満 ②0.5h未満 ①ほとんどしていない	2.28	0.09	16	15	41	45	67	184	4
				8.7	8.2	22.3	24.5	36.4		

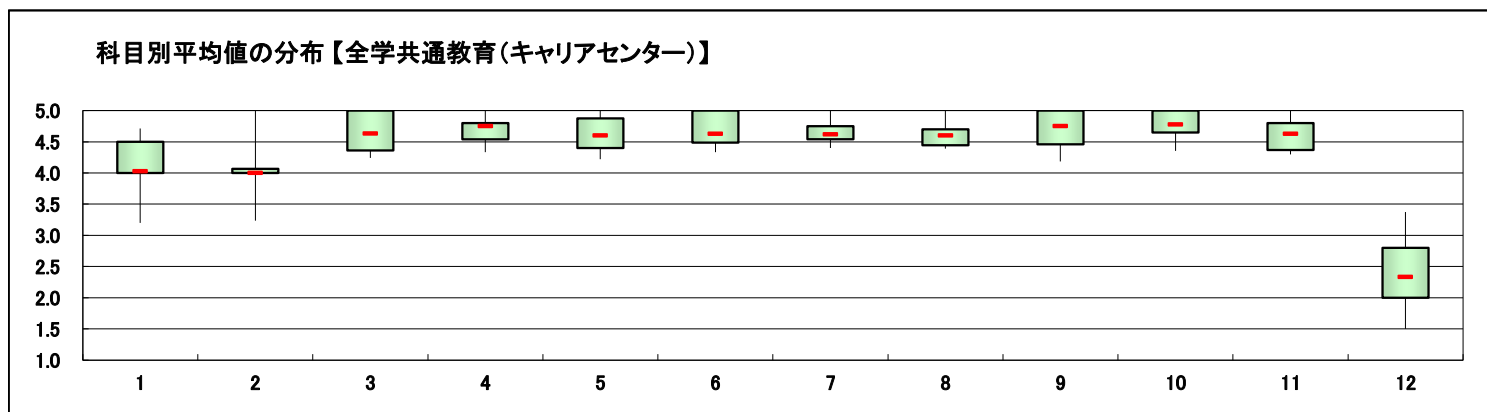
スポーツ・ウェルネス実技のみ回答

13	授業で十分に運動することができた	-	-	0	0	0	0	0	0	188
14	あなたの身体の健康、体力、生活習慣を見直す機会となった	-	-	0	0	0	0	0	0	188

※設問17~22は非表示です。



- ※1 設問10との相関係数 総合的な評価(設問10)の点数と各設問の点数との関連性を表す。1.0(絶対値)に近いほど両者に強い関連性があることを示す。
- ※2 設問1「この授業に欠席した回数は」(逆転項目)の点数は、「⑤7回以上」・1点 「①0回」・5点とし、他の設問の点数と大小を逆にして計算をした。
- ※3 平均値は回答の素データにて算出した。
- ※4 設問15「この授業で用いられた授業手法にすべてマークしてください。」および設問16「この授業を通じて、下記の各資質・能力のうち、どの項目が身につきましたか。身についた資質・能力をすべてマークしてください。」の集計結果は裏面を参照のこと。

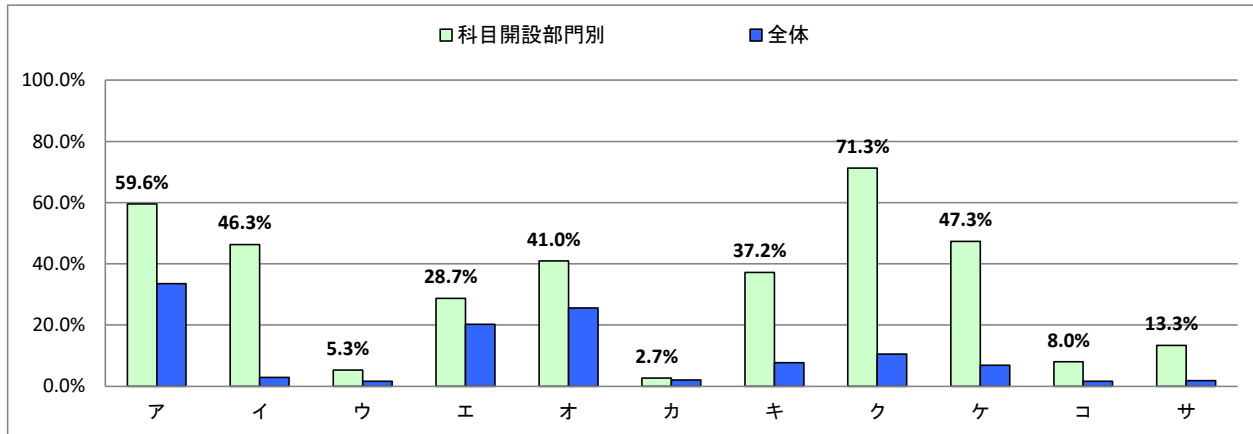




### Ⅲ. この授業で用いられた授業手法にすべてマークしてください。

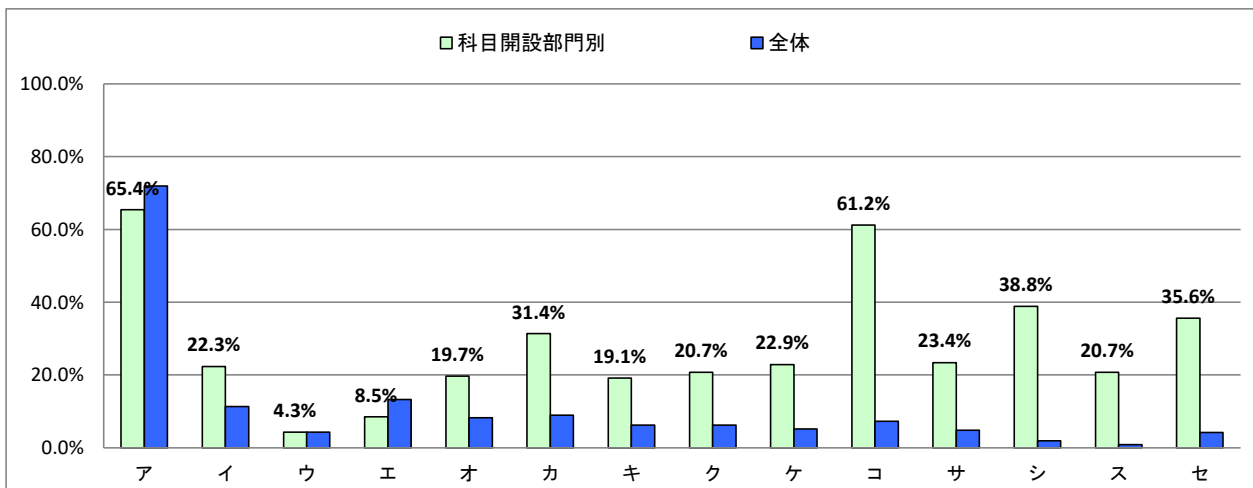
右側の参考値とは、全体の授業における回答率を示しております。次のⅣも同様です。

選択肢	科目開設部門別		参考値
	回答数	回答率	回答率
ア 課題(レポート等)	112	59.6%	33.5%
イ 外部講師招へい	87	46.3%	2.9%
ウ フィールドワーク	10	5.3%	1.6%
エ 質疑応答	54	28.7%	20.3%
オ 学生によるコメントペーパー	77	41.0%	25.6%
カ 反転授業	5	2.7%	2.0%
キ プレゼンテーション	70	37.2%	7.7%
ク グループワーク	134	71.3%	10.6%
ケ ディスカッション	89	47.3%	6.9%
コ デイバート	15	8.0%	1.7%
サ 問題解決型授業	25	13.3%	1.8%



### Ⅳ. この授業を通じて、下記の各資質・能力のうち、どの項目が身につきましたか。 身についた資質・能力をすべてマークしてください。

選択肢	科目開設部門別		参考値
	回答数	回答率	回答率
ア この分野の知識、学力	123	65.4%	72.0%
イ 論理的思考力	42	22.3%	11.3%
ウ 数理的な能力	8	4.3%	4.3%
エ 言語運用能力	16	8.5%	13.3%
オ 構想力	37	19.7%	8.3%
カ 柔軟な発想力	59	31.4%	9.0%
キ 俯瞰(ふかん)力	36	19.1%	6.3%
ク 課題発見力	39	20.7%	6.3%
ケ 課題解決力	43	22.9%	5.1%
コ コミュニケーション能力	115	61.2%	7.3%
サ プレゼンテーション能力	44	23.4%	4.8%
シ 人脈形成力	73	38.8%	1.9%
ス 統率力	39	20.7%	0.9%
セ 協働能力	67	35.6%	4.2%



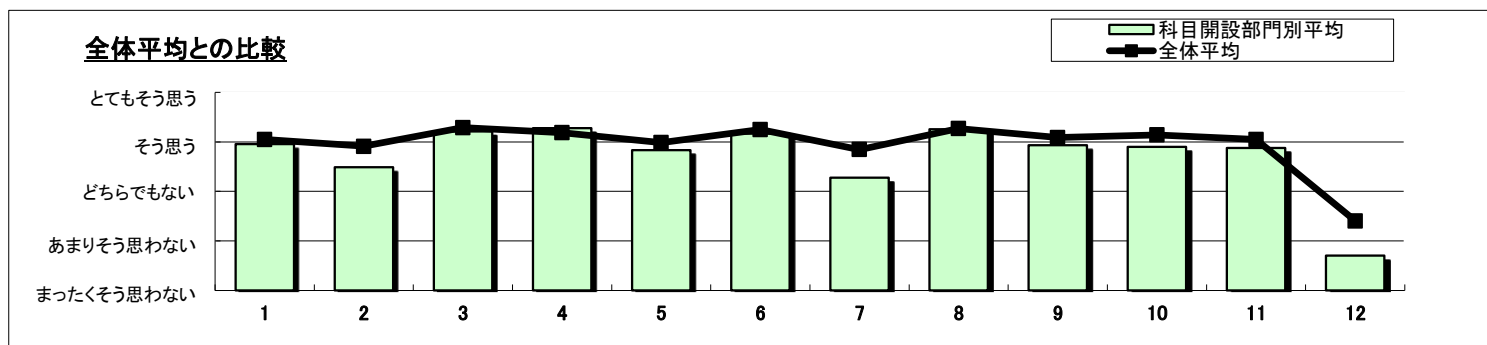
科目開設部門	学芸員	実施対象科目数(A)+(B)	7	実施科目数(C)+(D)	7	延べ履修者数	174
		実施必須科目数(A)	6	実施科目数(C)	6	延べ回答者数	93
		実施任意科目数(B)	1	実施科目数(D)	1		

設問	項目	平均値	設問10との相関係数※1	回答数(人)／回答率(%)					有効回答数	無答・無効数
				5	4	3	2	1		
1	この授業に欠席した回数は次のようである ⑤7回以上 ④6～5回 ③4～3回 ②2～1回 ①0回	3.96	-0.09	7	2	17	28	38	92	1
				7.6	2.2	18.5	30.4	41.3		
2	授業中、この授業の内容を理解するために努力した(ノートをとる等)	3.49	0.50	9	42	28	11	2	92	1
				9.8	45.7	30.4	12.0	2.2		
3	教員は休講や遅刻をすることなく授業を行っていた	4.22	0.34	34	47	11	0	1	93	0
				36.6	50.5	11.8	0.0	1.1		
4	教員の話し方は明瞭で聞き取りやすかった	4.28	0.63	41	37	15	0	0	93	0
				44.1	39.8	16.1	0.0	0.0		
5	この授業のレベルはあなたにとって適切であった	3.84	0.77	25	34	29	4	1	93	0
				26.9	36.6	31.2	4.3	1.1		
6	教員は教室内が学習にふさわしい状態(私語等対応)に保たれるよう心掛けた	4.17	0.65	40	31	20	2	0	93	0
				43.0	33.3	21.5	2.2	0.0		
7	教員は発言・議論等授業参加を積極的に促した	3.28	0.53	15	18	43	12	5	93	0
				16.1	19.4	46.2	12.9	5.4		
8	シラバスと授業の内容が一致していた	4.26	0.51	37	44	11	1	0	93	0
				39.8	47.3	11.8	1.1	0.0		
9	この分野への興味・関心が引き起こされた	3.94	0.86	29	37	20	6	1	93	0
				31.2	39.8	21.5	6.5	1.1		
10	この授業は総合的に判断して自分にとって有意義だった	3.90	/	28	36	24	2	3	93	0
				30.1	38.7	25.8	2.2	3.2		
11	教員の板書、スライド等は見やすかった	3.88	0.60	26	31	34	0	1	92	1
				28.3	33.7	37.0	0.0	1.1		
12	1回分の授業にあたり、授業時間外の事前・事後学習のために費やした平均の時間(h)は次のようである ⑤1.5h以上 ④1～1.5h未満 ③0.5～1h未満 ②0.5h未満 ①ほとんどしていない	1.71	0.32	2	5	7	28	50	92	1
				2.2	5.4	7.6	30.4	54.3		

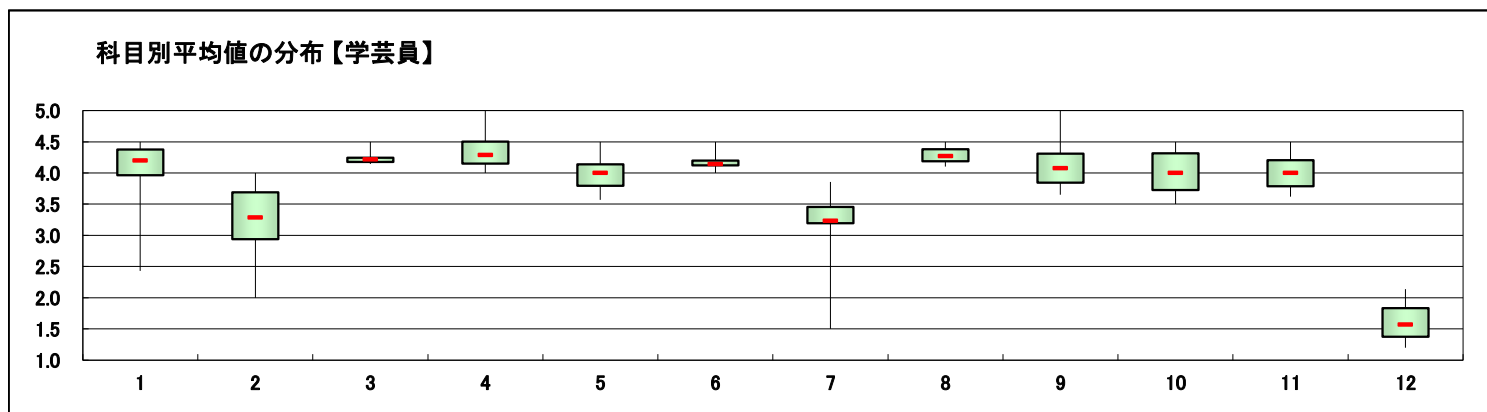
スポーツ・ウェルネス実技のみ回答

13	授業で十分に運動することができた	-	-	0	0	0	0	0	0	93
14	あなたの身体の健康、体力、生活習慣を見直す機会となった	-	-	0	0	0	0	0	0	93

※設問17～22は非表示です。



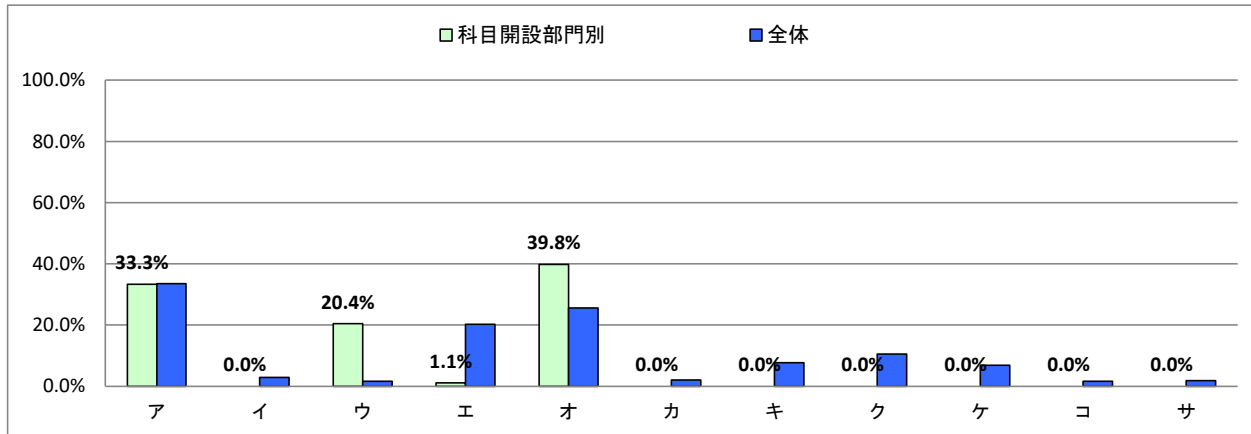
- ※1 設問10との相関係数 総合的な評価(設問10)の点数と各設問の点数との関連性を表す。1.0(絶対値)に近いほど両者に強い関連性があることを示す。
- ※2 設問1「この授業に欠席した回数は」(逆転項目)の点数は、「⑤7回以上」・1点 「①0回」・5点とし、他の設問の点数と大小を逆にして計算をした。
- ※3 平均値は回答の素データにて算出した。
- ※4 設問15「この授業で用いられた授業手法にすべてマークしてください。」および設問16「この授業を通じて、下記の各資質・能力のうち、どの項目が身につきましたか。身についた資質・能力をすべてマークしてください。」の集計結果は裏面を参照のこと。



### Ⅲ. この授業で用いられた授業手法にすべてマークしてください。

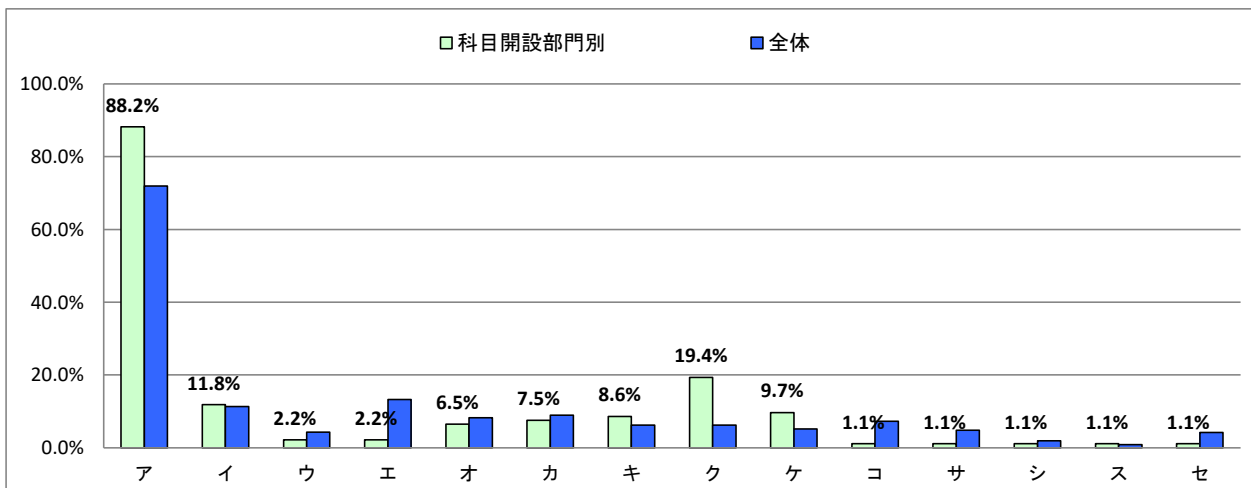
右側の参考値とは、全体の授業における回答率を示しております。次のⅣも同様です。

選択肢	科目開設部門別		参考値
	回答数	回答率	回答率
ア 課題(レポート等)	31	33.3%	33.5%
イ 外部講師招へい	0	0.0%	2.9%
ウ フィールドワーク	19	20.4%	1.6%
エ 質疑応答	1	1.1%	20.3%
オ 学生によるコメントペーパー	37	39.8%	25.6%
カ 反転授業	0	0.0%	2.0%
キ プレゼンテーション	0	0.0%	7.7%
ク グループワーク	0	0.0%	10.6%
ケ ディスカッション	0	0.0%	6.9%
コ デイバート	0	0.0%	1.7%
サ 問題解決型授業	0	0.0%	1.8%



### Ⅳ. この授業を通じて、下記の各資質・能力のうち、どの項目が身につきましたか。身についた資質・能力をすべてマークしてください。

選択肢	科目開設部門別		参考値
	回答数	回答率	回答率
ア この分野の知識、学力	82	88.2%	72.0%
イ 論理的思考力	11	11.8%	11.3%
ウ 数理的な能力	2	2.2%	4.3%
エ 言語運用能力	2	2.2%	13.3%
オ 構想力	6	6.5%	8.3%
カ 柔軟な発想力	7	7.5%	9.0%
キ 俯瞰(ふかん)力	8	8.6%	6.3%
ク 課題発見力	18	19.4%	6.3%
ケ 課題解決力	9	9.7%	5.1%
コ コミュニケーション能力	1	1.1%	7.3%
サ プレゼンテーション能力	1	1.1%	4.8%
シ 人脈形成力	1	1.1%	1.9%
ス 統率力	1	1.1%	0.9%
セ 協働能力	1	1.1%	4.2%



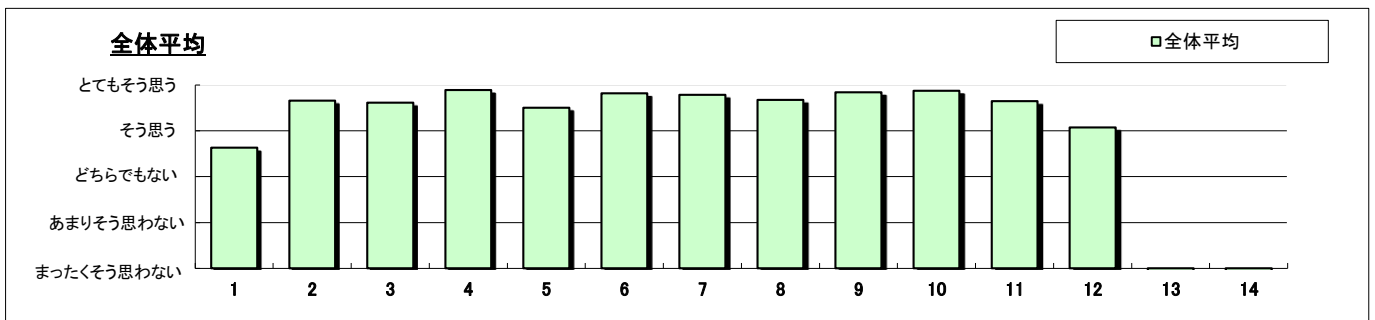
対象	大学院全体	実施対象科目数(A)+(B)	89	実施科目数(C)+(D)	39	延べ履修者数	142
		実施必須科目数(A)	3	実施科目数(C)	3	延べ回答者数	129
		実施任意科目数(B)	86	実施科目数(D)	36		

設問	項目	平均値	設問10との相関係数※1	回答数(人)/回答率(%)					有効回答数	無答・無効数
				5	4	3	2	1		
1	この授業に欠席した回数は次のようである ⑤7回以上 ④6~5回 ③4~3回 ②2~1回 ①0回	3.63	-0.05	26 20.6	3 2.4	7 5.6	46 36.5	44 34.9	126	3
2	授業中、この授業の内容を理解するために努力した(ノートをとる等)	4.65	0.58	87 68.5	36 28.3	4 3.1	0 0.0	0 0.0	127	2
3	教員は休講や遅刻をすることなく授業を行っていた	4.61	0.10	96 75.0	22 17.2	6 4.7	0 0.0	4 3.1	128	1
4	教員の話し方は明瞭で聞き取りやすかった	4.88	0.56	114 89.1	13 10.2	1 0.8	0 0.0	0 0.0	128	1
5	この授業のレベルはあなたにとって適切であった	4.50	0.47	77 60.2	42 32.8	5 3.9	4 3.1	0 0.0	128	1
6	教員は教室内が学習にふさわしい状態(私語等対応)に保たれるよう心掛けた	4.81	0.51	107 83.6	18 14.1	3 2.3	0 0.0	0 0.0	128	1
7	教員は発言・議論等授業参加を積極的に促した	4.78	0.62	106 82.8	18 14.1	2 1.6	2 1.6	0 0.0	128	1
8	シラバスと授業の内容が一致していた	4.67	0.44	99 77.3	18 14.1	9 7.0	2 1.6	0 0.0	128	1
9	この分野への興味・関心が引き起こされた	4.84	0.71	108 84.4	19 14.8	1 0.8	0 0.0	0 0.0	128	1
10	この授業は総合的に判断して自分にとって有意義だった	4.87		114 89.1	11 8.6	3 2.3	0 0.0	0 0.0	128	1
11	教員の板書、スライド等は見やすかった	4.64	0.47	97 75.8	17 13.3	13 10.2	1 0.8	0 0.0	128	1
12	1回分の授業にあたり、授業時間外の事前・事後学習のために費やした平均の時間(h)は次のようである ⑤1.5h以上 ④1~1.5h未満 ③0.5~1h未満 ②0.5h未満 ①ほとんどしていない	4.07	0.25	59 46.8	33 26.2	23 18.3	6 4.8	5 4.0	126	3

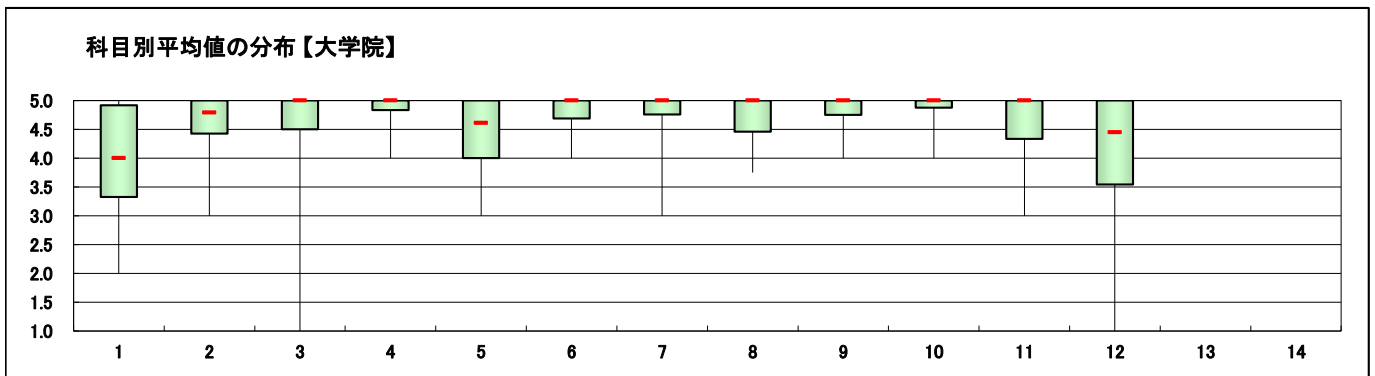
スポーツ・ウエルネス実技のみ回答

13	授業で十分に運動することができた	-	-	0 -	0 -	0 -	0 -	0 -	0	129
14	あなたの身体の健康、体力、生活習慣を見直す機会となった	-	-	0 -	0 -	0 -	0 -	0 -	0	129

※設問17~22は非表示です。

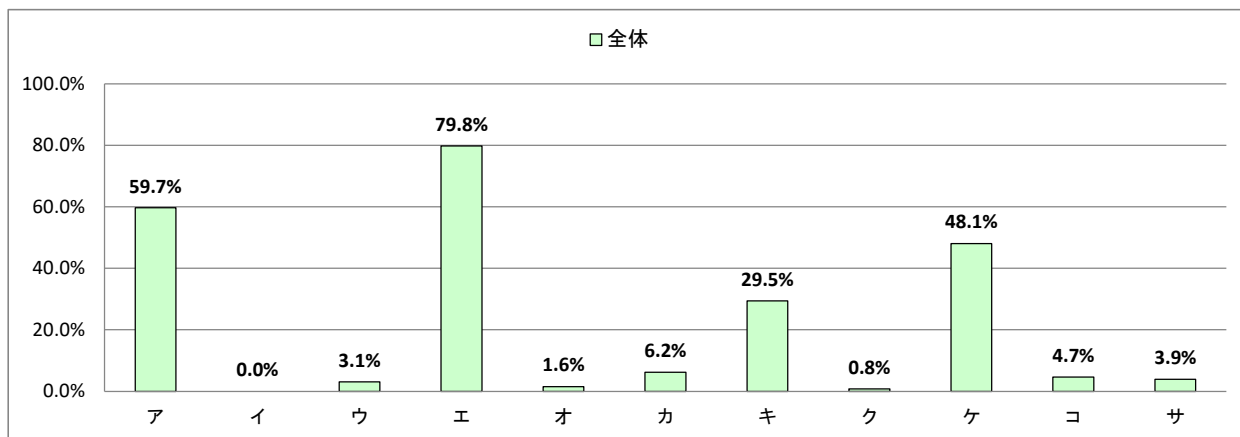


- ※1 設問10との相関係数 総合的な評価(設問10)の点数と各設問の点数との関連性を表す。1. 0(絶対値)に近いほど両者に強い関連性があることを示す。
- ※2 設問1「この授業に欠席した回数は」(逆転項目)の点数は、「⑤7回以上」・1点 「①0回」・5点とし、他の設問の点数と大小を逆にして計算をした。
- ※3 平均値は回答の素データにて算出した。
- ※4 設問15「この授業で用いられた授業手法にすべてマークしてください。」および 設問16「この授業を通じて、下記の各資質・能力のうち、どの項目が身につきましたか。身についた資質・能力をすべてマークしてください。」の集計結果は裏面を参照のこと。



Ⅲ. この授業で用いられた授業手法にすべてマークしてください。

全体			
選択肢	回答数	回答率	
ア	課題(レポート等)	77	59.7%
イ	外部講師招へい	0	0.0%
ウ	フィールドワーク	4	3.1%
エ	質疑応答	103	79.8%
オ	学生によるコメントペーパー	2	1.6%
カ	反転授業	8	6.2%
キ	プレゼンテーション	38	29.5%
ク	グループワーク	1	0.8%
ケ	ディスカッション	62	48.1%
コ	ディベート	6	4.7%
サ	問題解決型授業	5	3.9%



Ⅳ. この授業を通じて、下記の各資質・能力のうち、どの項目が身につきましたか。身についた資質・能力をすべてマークしてください。

全体			
選択肢	回答数	回答率	
ア	この分野の知識、学力	115	89.1%
イ	論理的思考力	73	56.6%
ウ	数理的な能力	2	1.6%
エ	言語運用能力	54	41.9%
オ	構想力	56	43.4%
カ	柔軟な発想力	49	38.0%
キ	俯瞰(ふかん)力	51	39.5%
ク	課題発見力	54	41.9%
ケ	課題解決力	33	25.6%
コ	コミュニケーション能力	26	20.2%
サ	プレゼンテーション能力	24	18.6%
シ	人脈形成力	1	0.8%
ス	統率力	0	0.0%
セ	協働能力	4	3.1%

